



# CORNELIS ANTHONISZSTRAAT 63 H AMSTERDAM



Heerlijk licht & goed onderhouden dubbel benedenhuis van 118m<sup>2</sup> gelegen op de begane grond en 1 hoog met fijne tuin in Duivelseiland!

VRAAGPRIJS € 1.400.000,- K.K.



## Kenmerken

Soort	Dubbel benedenhuis
Type	Appartement
Kamers	4
Woonoppervlakte	118 m <sup>2</sup>
Inhoud	434 m <sup>3</sup>
Bouwjaar	1900
Buitenruimte	4 m <sup>2</sup>
Garage	Geen garage
Grond situatie	Eigen grond
Verwarming	C.v.-ketel
Isolatie	Dubbel glas

# DUBBEL BENEDENHUIS DUIVELSEILAND

## OMSCHRIJVING

Heerlijk licht & goed onderhouden dubbel benedenhuis van 118m<sup>2</sup> gelegen op de begane grond en 1 hoog met fijne tuin in Duivelseiland! Dit charmante huis met hoge plafonds en een zeer goede indeling ligt ook nog eens op eigen grond en is smaakvol gerenoveerd met behoud van diverse oorspronkelijke stijlkenmerken. Energielabel B en in 2001 voorzien van nieuwe betonnen paalfundering.

## OMGEVING

Duivelseiland is een zeer gewilde plek in de stad, tussen de gezellige Pijp en het chique Oud Zuid, ideaal voor gezinnen, expats en/of stelletjes die voor een heel fijne plek willen gaan. Het huis ligt zowel vlakbij het Concertgebouw als alle musea op het Museumplein en aan de andere kant de gezellige Pijp met onder andere de Albert Cuypmarkt.

Op loopafstand de P.C. Hoofdstraat, het Museumplein en de Pijp met haar hippe barretjes en restaurants, namelijk: Café Caron, Isakaya en de klassiekers Café Wildschut, de broodjes van Renzo's en de beste pizza's bij Barpiazza. Hardlopen, wandelen of tennissen kan in het Vondelpark waar je binnen een mum van tijd bent. Er zijn voldoende kinderopvang en



basisscholen te vinden in de nabije omgeving. Parkeervergunning gebied zuid 8.1, wachttijd 6 maanden (elektrisch korter) en met vergunning parkeren in garage museumplein.

#### INDELING

Eigen entree, ruime hal met toegang naar een mooie lichte living met hoge plafonds en een mooie gas open haard, aan de achterzijde het eetgedeelte met een prachtige open keuken voorzien van enkele inbouwapparatuur o.a. een oven, een combi oven/magnetron, stoomoven, vaatwasser, ijskast en vriezer en een Quooker. Tevens aan de achterzijde openslaande deuren naar een fijne tuin met tuinhuisje. In het tuinhuisje zijn de aansluitingen voor wasmachine en droger. In de hal nog een separaat toilet met fontein en bergkast onder de trap. De gehele benedenverdieping is voorzien van een vloerverwarming. Eerste verdieping bestaat uit twee slaapkamers aan de achterzijde met beide toegang tot het balkon. In het middenstuk een separaat toilet en toegang tot een moderne badkamer welke in 2023 nog is gerenoveerd en voorzien van vloerverwarming, dubbele (inloop)douche, dubbele wastafel met meubel daaronder en een ligbad. Aan de voorzijde de masterbedroom met mooie vaste

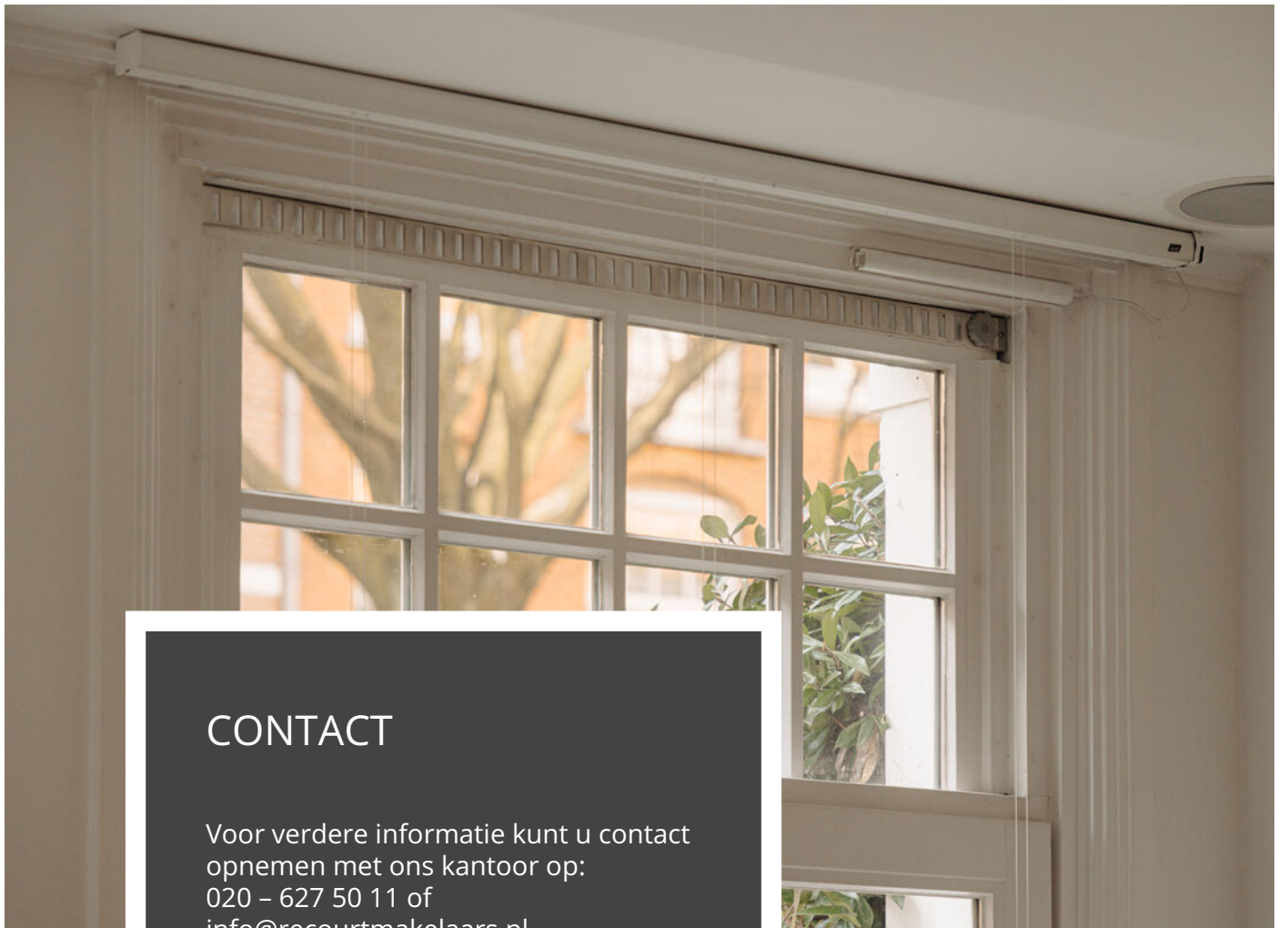




## BIJZONDERHEDEN

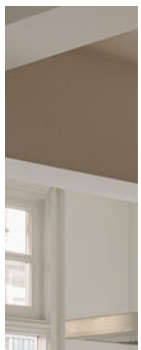
- Gelegen op eigen grond;
- Fundering herstel in 2001;
- Gehele woning is voorzien van dubbel glas;
- Energielabel B;
- Gemeentelijk beschermd stadsgezicht;
- Gesplitst en gerenoveerd in 2003/2009;
- Vve bestaande uit 3 leden;
- Servicekosten € 200,- per maand en er is een MJOP;
- Stand reservefonds februari 2026 € 13.016,-
- 617/2784e aandeel (A-1) en 534/2784e aandeel (A-2)
- Intercom beneden en boven;
- Oplevering in overleg;
- Het betreft twee appartementsrechten welke staat geregistreerd als 1 woning (2009);
- Parkeervergunning gebied zuid 8.1, wachttijd 6 maanden (elektrisch korter) en met vergunning parkeren in garage museumplein.



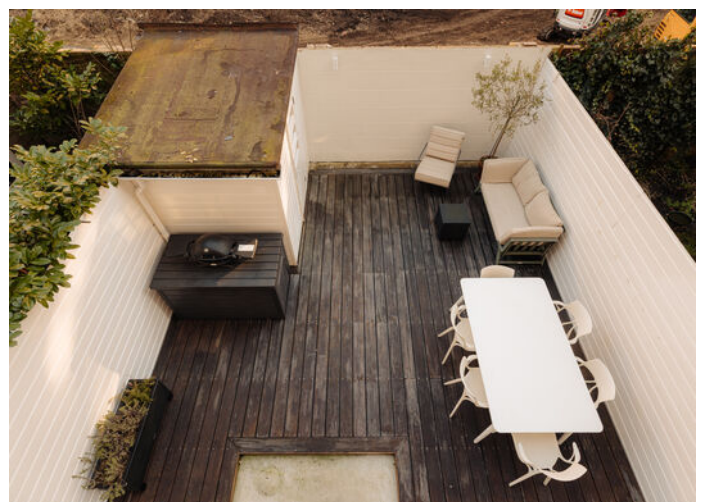


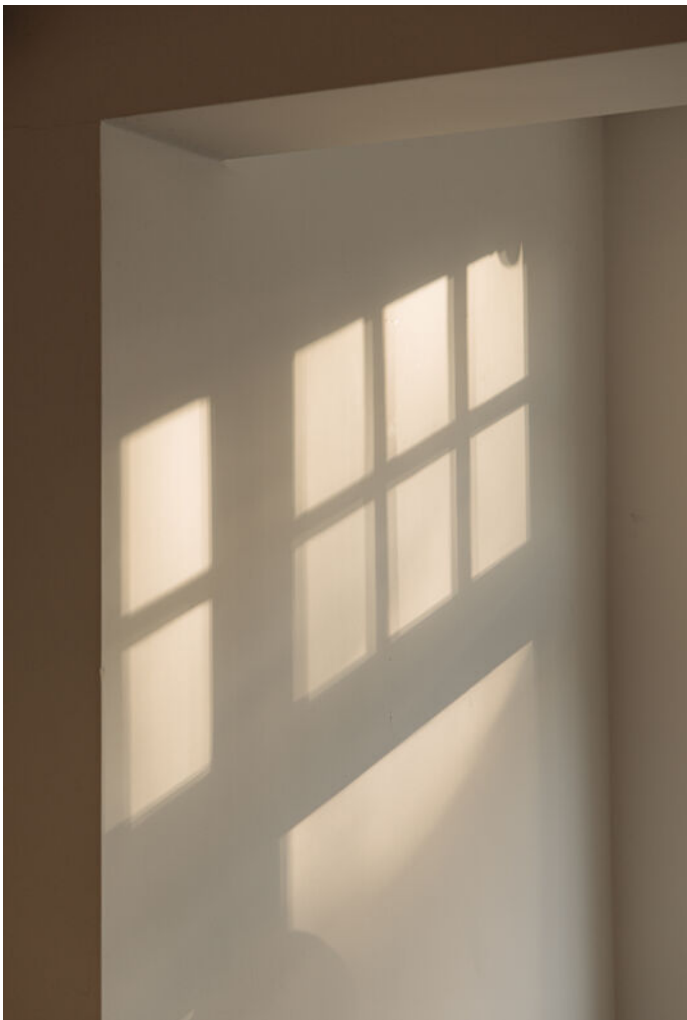
## CONTACT

Voor verdere informatie kunt u contact  
opnemen met ons kantoor op:  
020 - 627 50 11 of  
[info@recourtmakelaars.nl](mailto:info@recourtmakelaars.nl)

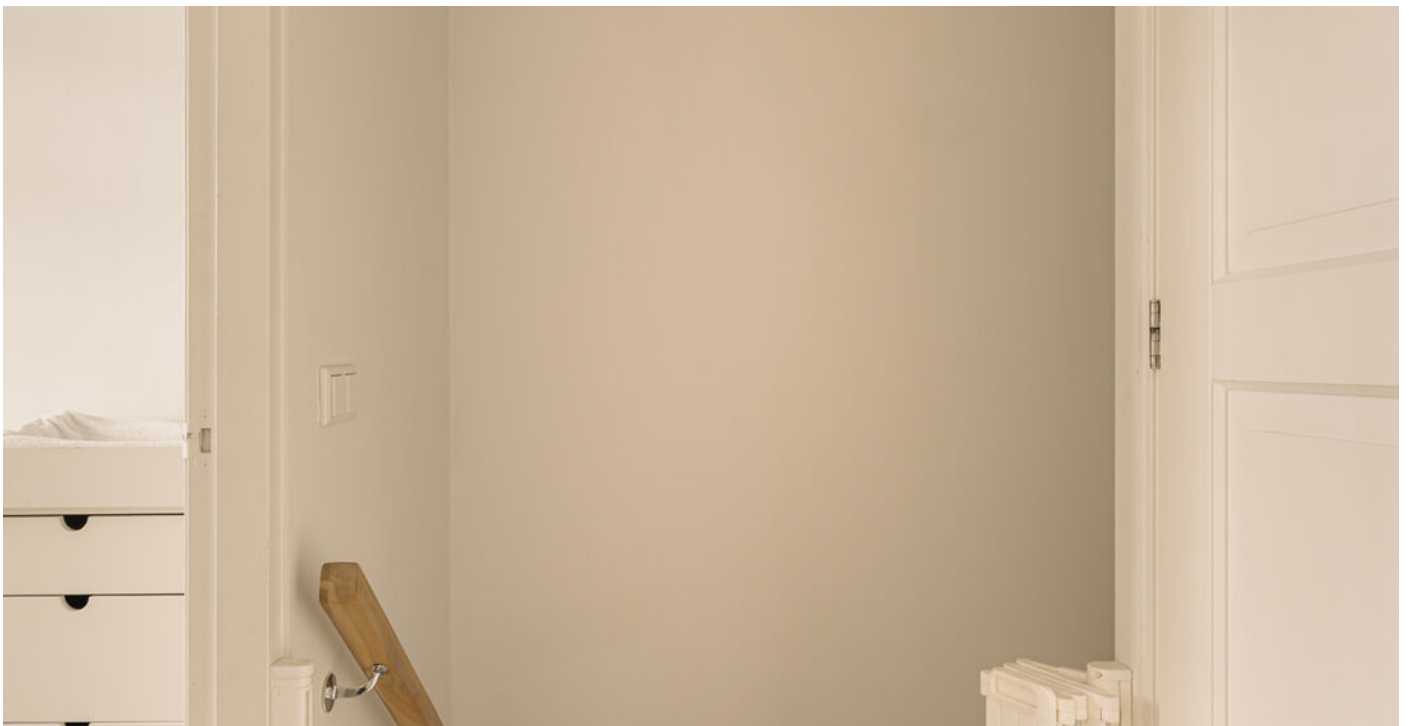




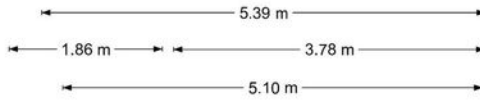




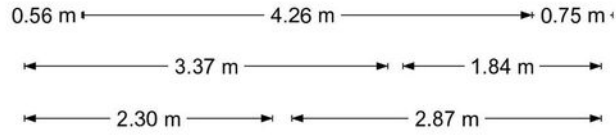




Cornelis Anthoniszstraat 63 hs - Amsterdam  
Tuin

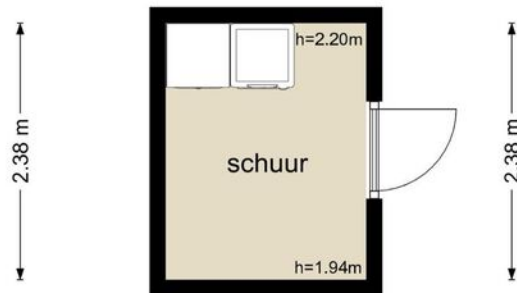


**Cornelis Anthoniszstraat 63 hs - Amsterdam  
Eerste Verdieping**



**Cornelis Anthoniszstraat 63 hs - Amsterdam  
Schoor**

1.86 m

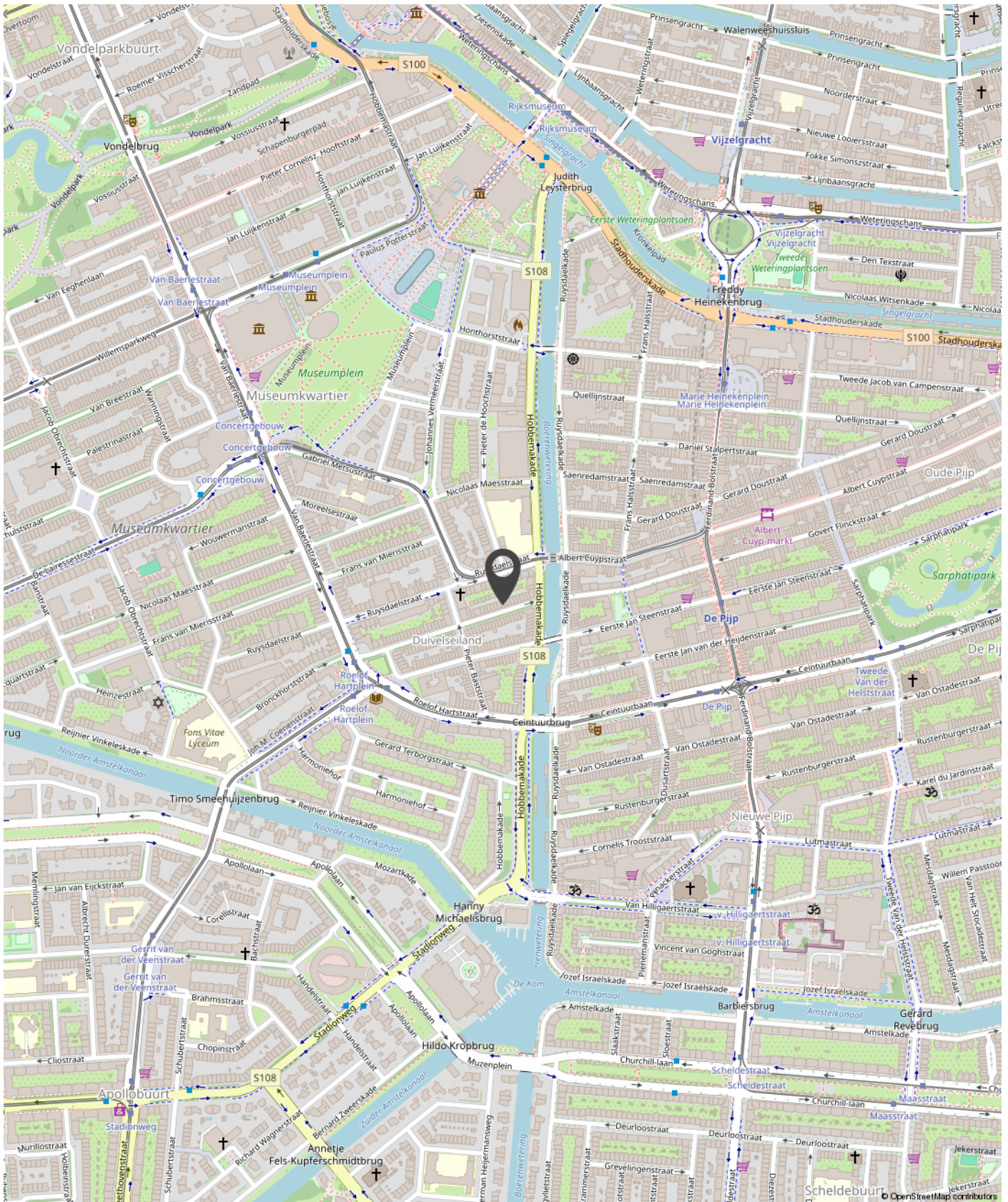


1.86 m

De plattegronden zijn geproduceerd voor promotionele doeleinden en ter indicatie.  
Aan de plattegronden kunnen geen rechten worden ontleend  
© www.objectenco.nl

# LOCATIE

Tekst



# WONEN IN AMSTERDAM

Tekst

