



Makelaarschap



TURELUUR 4 ELBURG

VRAAGPRIJS € 589.000 K.K.

‘ Een plek waar je je direct thuis voelt





KENMERKEN



BOUWJAAR
1996



WOONOPPERVLAKTE
147 M²



ENERGIELABEL
B



INHOUD
598 M³



PERCEELOPPERVLAKTE
428 M²



WOONLAGEN
3



OMSCHRIJVING

Vrijstaand wonen met ruimte, privacy en een zonnige tuin op het zuidwesten!

Op een rustige locatie in een gewilde woonwijk in Elburg staat deze ruime vrijstaande woning met garage, met maar liefst ca. 147 m² woonoppervlakte verdeeld over drie volwaardige verdiepingen. De woning ligt aan een rustige straat en biedt veel vrijheid, privacy en een fijne leefomgeving voor het hele gezin.

Binnen enkele minuten bereikt u het winkelcentrum voor de dagelijkse boodschappen en om de hoek, aan de Weidevogellaan, ligt een grote speeltuin, ideaal voor gezinnen met kinderen.

Indeling

Begane grond

Via de entree komt u binnen in de ruime hal met meterkast, toiletruimte en trapopgang naar de eerste verdieping.

Vanuit de hal heeft u toegang tot de woonkamer. Deze bevindt zich aan de voorzijde van de woning en profiteert van een fijne lichtinval dankzij de grote raampartijen. De ruimte biedt volop mogelijkheden voor het creëren van een comfortabele zithoek en een gezellige eethoek.

De keuken is gesitueerd aan de achterzijde van de woning en beschikt over voldoende werk- en bergruimte. Vanuit hier heeft u prettig zicht op de tuin en staat de keuken in directe verbinding met het buitenleven.

Eerste verdieping

Op de eerste verdieping bevinden zich drie ruime slaapkamers en een ruime badkamer. Twee slaapkamers liggen aan de voorzijde van de woning en zijn uitstekend te gebruiken als kinder-, logeer- of werkkamer. De masterbedroom aan de achterzijde biedt voldoende ruimte. De badkamer is inpandig en beschikt over een bad, douche, toilet en wastafel.



AANTAL SLAAPKAMERS

4



EXTERNE BERGRUIMTE

-



Tweede verdieping

Via een vaste trap bereikt u de royale tweede verdieping. Deze open ruimte biedt volop mogelijkheden voor het realiseren van een vierde slaapkamer en eventueel zelfs een vijfde kamer, afhankelijk van uw woonwensen. Ook vindt u hier praktische bergruimte en de opstelplaats voor wasapparatuur en cv-installatie.

Tuin

Rondom de woning ligt een ruime tuin die veel privacy biedt. De achtertuin is gunstig op het zuidwesten gelegen, zodat u hier optimaal van de zon kunt genieten. Er is volop ruimte voor meerdere terrassen, speelgelegenheid voor kinderen of het creëren van een sfeervolle groene tuin. Vanuit de tuin is tevens directe toegang tot de garage.

Bijzonderheden

- Vrijstaande woning
- Woonoppervlakte ca. 147 m²
- Perceel met tuin rondom
- Drie slaapkamers op de eerste verdieping
- Mogelijkheid tot vierde/vijfde slaapkamer op zolder
- Zonnige tuin op het zuidwesten
- Gelegen nabij winkelcentrum en speeltuin
- Rustige en kindvriendelijke woonomgeving
- Aanvaarding in overleg

Bent u op zoek naar een ruime vrijstaande woning met volop mogelijkheden, een zonnige tuin en een fijne ligging in Elburg? Dan is Tureluur 4 zeker een bezichtiging waard.























































PLATTEGROND

Tureluur 4 - Elburg Begane Grond



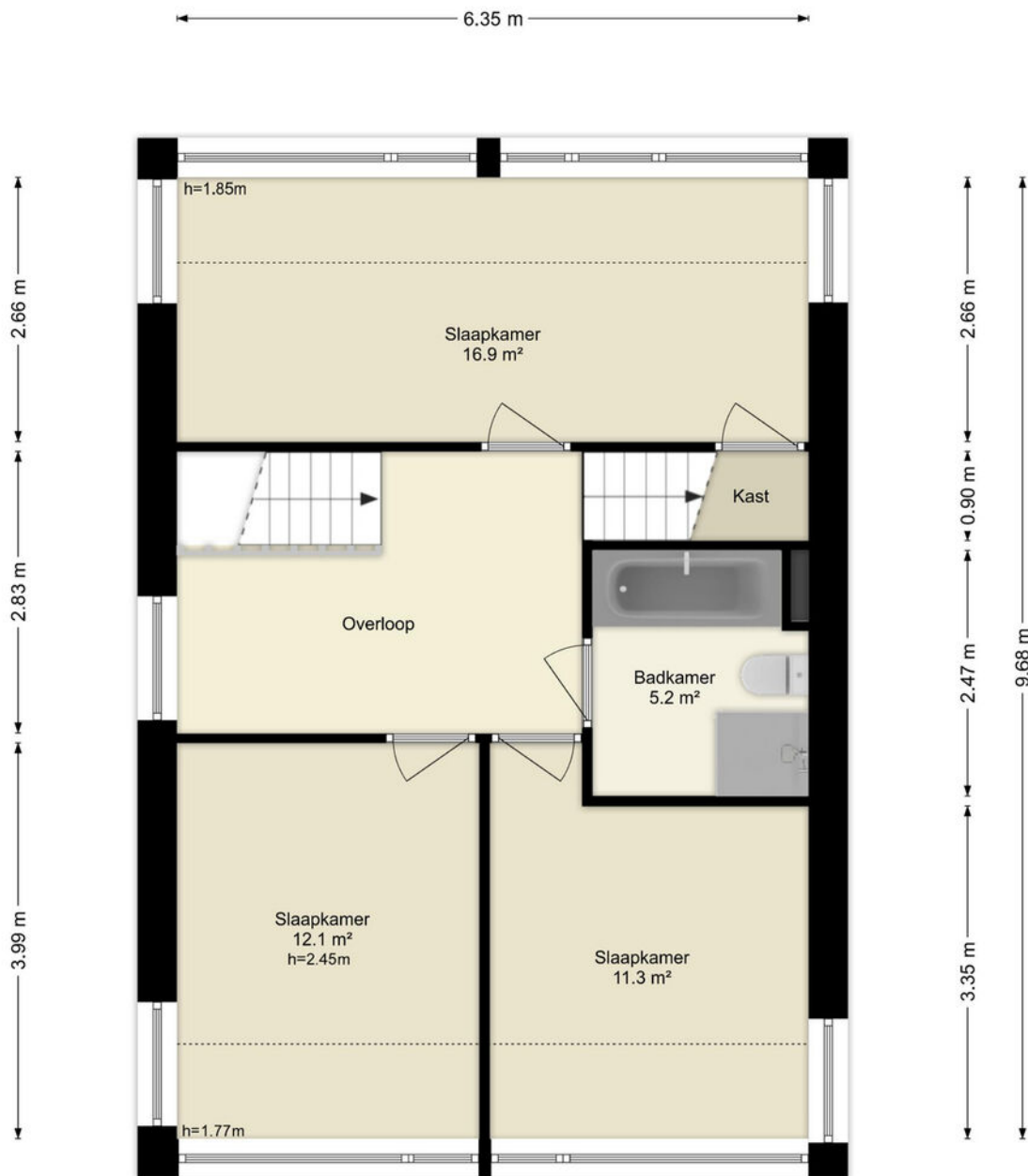
Deze plattegronden zijn uitsluitend bedoeld als indicatie van de woningindeling.
De symbolen voor (dak)ramen, deuren, keuken- en sanitaire onderdelen tonen
alleen de positie van de voorziening, niet het exacte type of de exacte afmetingen;
al deze elementen zijn bij benadering geplaatst.

Alle (oppervlakte)maten zijn vereenvoudigd. Getoonde oppervlaktematen
bij schuine daken zijn berekend tot de 150 cm-hoogtelijn.

© HUUB House Visuals 2026

PLATTEGROND

Tureluur 4 - Elburg Eerste Verdieping

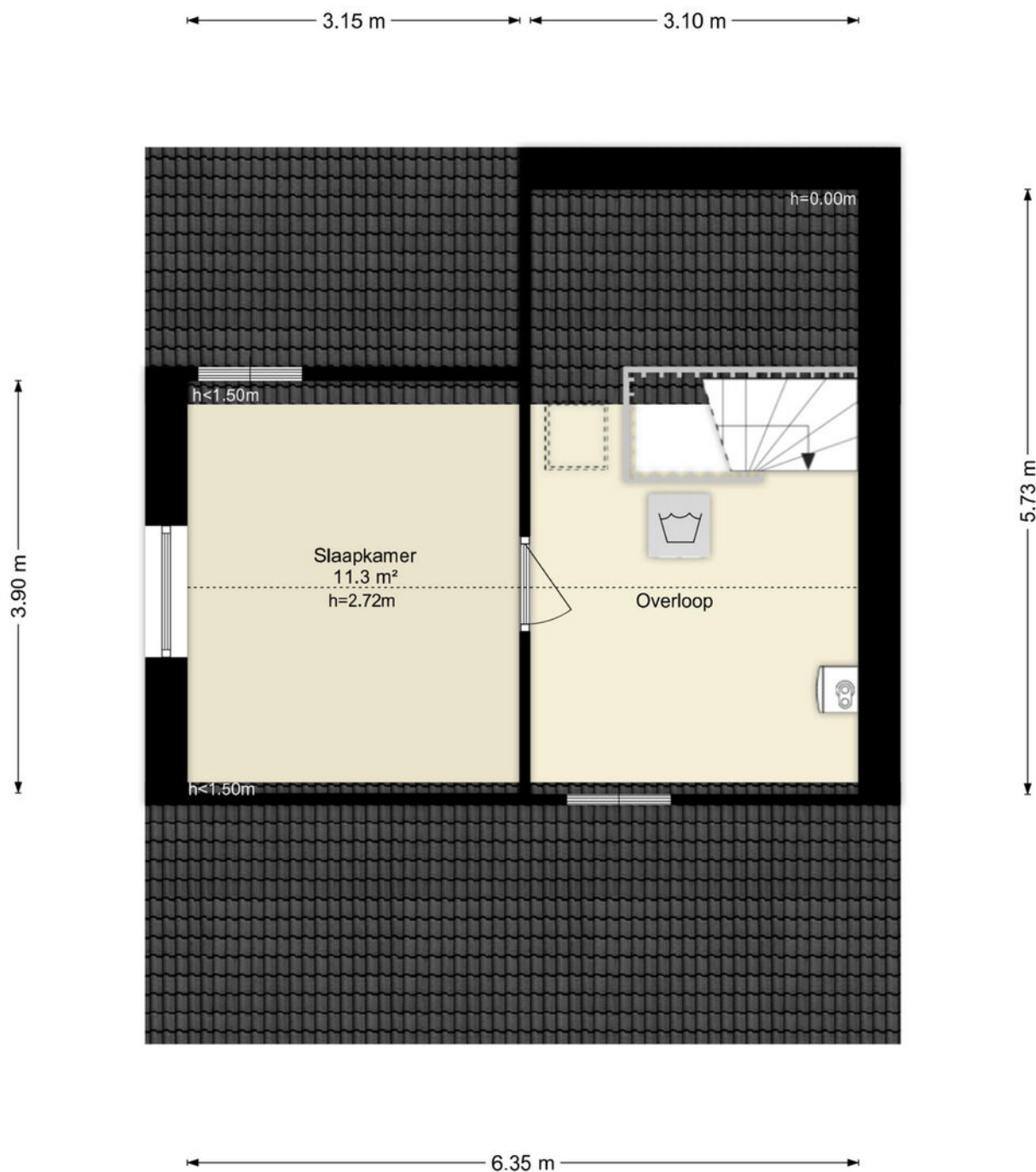


Deze plattegronden zijn uitsluitend bedoeld als indicatie van de woningindeling. De symbolen voor (dak)ramen, deuren, keuken- en sanitaire onderdelen tonen alleen de positie van de voorziening, niet het exacte type of de exacte afmetingen; al deze elementen zijn bij benadering geplaatst.

Alle (oppervlakte)maten zijn vereenvoudigd. Getoonde oppervlaktetmaten bij schuine daken zijn berekend tot de 150 cm-hoogtelijn.

PLATTEGROND

Tureluur 4 - Elburg Tweede Verdieping

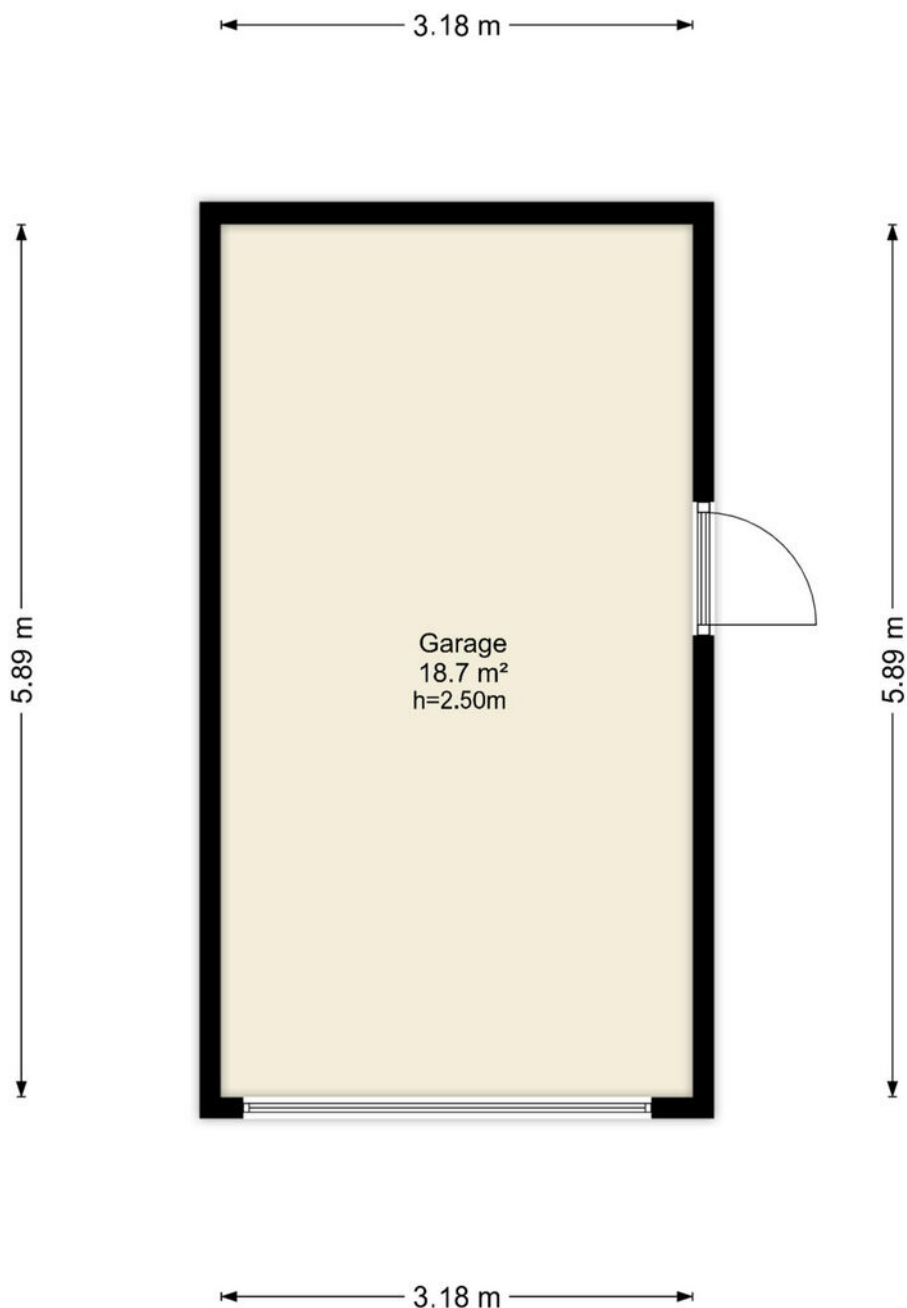


Deze plattegronden zijn uitsluitend bedoeld als indicatie van de woningindeling. De symbolen voor (dak)ramen, deuren, keuken- en sanitaire onderdelen tonen alleen de positie van de voorziening, niet het exacte type of de exacte afmetingen; al deze elementen zijn bij benadering geplaatst.

Alle (oppervlakte)maten zijn vereenvoudigd. Getoonde oppervlaktematen bij schuine daken zijn berekend tot de 150 cm-hoogtelijn.

PLATTEGROND

Tureluur 4 - Elburg Garage



Deze plattegronden zijn uitsluitend bedoeld als indicatie van de woningindeling.
De symbolen voor (dak)ramen, deuren, keuken- en sanitaire onderdelen tonen
alleen de positie van de voorziening, niet het exacte type of de exacte afmetingen;
al deze elementen zijn bij benadering geplaatst.

Alle (oppervlakte)maten zijn vereenvoudigd. Getoonde oppervlaktewerten
bij schuine daken zijn berekend tot de 150 cm-hoogtelijn.

KADASTER

Kadastrale kaart


Uw referentie: ---



12345 Perceelnummer	Deze kaart is noordgericht	Schaal 1: 500
25 Huisnummer	Vastgestelde kadastrale grens	Kadastrale gemeente Elburg
— Vastgestelde kadastrale grens	Voorlopige kadastrale grens	Sectie D
— Voorlopige kadastrale grens	Administratieve kadastrale grens	Perceel 282
— Administratieve kadastrale grens	Bebouwing	
— Bebouwing		

Voor een eensluidend uittreksel, geleverd op 23 februari 2026
De bewaarder van het kadaster en de openbare registers

Aan dit uittreksel kunnen geen betrouwbare maten worden ontleend.
De Dienst voor het kadaster en de openbare registers behoudt zich de intellectuele eigendomsrechten voor, waaronder het auteursrecht en het databankenrecht.



LIJST VAN ZAKEN

Blijft achter Gaat mee Ter overname

Woning - Interieur

(Losse)kasten, legplanken, te weten

- Losse kasten

X

Raamdecoratie/zonwering binnen, te weten

- gordijnrails

X

- gordijnen

X

- rolgordijnen

X

- lamellen

X

- Luxaflex

X

Vloerdecoratie, te weten

- vloerbedekking

X

- parketvloer

X

Woning - Keuken

Keukenblok (met bovenkasten)

X

Keuken (inbouw)apparatuur, te weten

- (gas)fornuis

X

- afzuigkap

X

- combi-oven/combimagnetron

X

- koel-vriescombinatie

X

Keukenaccessoires, te weten

- Keukenverlichting

X

Woning - Sanitair/sauna

Toilet met de volgende toebehoren

- toilet

X

- toiletborstel(houder)

X

- fontein

X

Badkamer met de volgende toebehoren

- ligbad

X

- douche (cabine/scherm)

X

- wastafel

X

- planchet

X

LIJST VAN ZAKEN

	Blijft achter	Gaat mee	Ter overname
- toilet	X		
Woning - Exterieur/installaties/veiligheid/energiebesparing			
(Voordeur)bel	X		
Rookmelders	X		
(Klok)thermostaat	X		
Zonwering buiten	X		
Warmwatervoorziening, te weten			
- CV-installatie	X		
- boiler	X		
Tuin - Inrichting			
Tuinaanleg/bestrating	X		
Beplanting	X		
Tuin - Verlichting/installaties			
Buitenverlichting	X		
Tuin - Bebouwing			
Erfafscheiding	X		
Tuin - Overig			
Overige tuin, te weten			
- Voet droogmolen	X		



INTERESSE IN DEZE WONING?
NEEM CONTACT OP MET ONS KANTOOR

Jufferenstraat 1 | 8081 CP | Elburg

0525-745805 | elburg@makelaarschap.nl | www.makelaarschap.nl



Makelaarschap