



Postelse Hoeflaan 93

Tilburg

Vraagprijs € 320.000,- k.k.

Hoomz

+31 85 070 37 16 | info@hoomz.nl | www.hoomz.nl



Kenmerken & specificaties

Bouwjaar:	1967
Soort:	maisonnette
Kamers:	5
Inhoud:	200 m ³
Woonoppervlakte:	96 m ²
Perceeloppervlakte:	0 m ²
Overige inpandige ruimte:	-
Gebouwgebonden buitenruimte:	4 m ²
Externe bergruimte:	-
Verwarming:	blokverwarming
Isolatie:	dubbel glas
Energie label:	C

Omschrijving

Nieuwe badkamer, nieuw toilet, nieuwe vloeren laminaat gehele appartement.
4e woonlaag

Ruim gemoderniseerd maisonette-appartement met twee balkons en drie slaapkamers aan de Postelse Hoeflaan 93 in Tilburg?

Op zoek naar een licht en instapklaar appartement met volop ruimte, twee woonlagen en een fijne ligging dichtbij alle voorzieningen? Welkom aan de Postelse Hoeflaan 93 in Tilburg – een verzorgde maisonnette gelegen op de 4e en 5e verdieping van een keurig appartementencomplex met lift. Met drie ruime slaapkamers, twee balkons én een nette afwerking is dit een ideale woning voor wie comfortabel wil wonen op een centrale locatie.

De woning ligt op korte afstand van winkelcentrum De Westermarkt, het Westerpark, diverse scholen, de universiteit en twee treinstations. Ook uitvalswegen richting de snelweg zijn goed bereikbaar. Hier woon je rustig, met veel voorzieningen op loop- en fietsafstand.

Woonoppervlakte: ca. 96 m²

Bouwjaar: 1967

Energielabel: nieuw label in aanvraag (voorheen C)

Indeling:

Begane grond:

Het complex heeft een afgesloten entree met brievenbussen en bellentableau. De gezamenlijke hal biedt via de lift en vaste trap toegang tot de 4e verdieping, waar het appartement is gelegen.

Vierde verdieping:

Via de voordeur stap je binnen in de ruime hal met toegang tot de woonkamer, keuken, toiletruimte en multifunctionele kamer. De vernieuwde toiletruimte (2026) is volledig betegeld en voorzien van een zwevend wandcloset, fonteintje en spiegel.

De keuken heeft een rechte wandopstelling met veel kastruimte en inbouwapparatuur: een inductiekookplaat, vaatwasser, magnetron, koel-vriescombinatie en een vaste wandkast.

De woonkamer is ruim en licht dankzij de grote raampartijen met kunststof kozijnen en dubbele beglazing. Vanuit hier bereik je het balkon op het oosten, waar je 's ochtends heerlijk in de zon kunt ontbijten. Een vaste trap in de woonkamer leidt naar de tweede woonlaag. De woonkamer, hal en multifunctionele kamer zijn voorzien van een keurige laminaatvloer.

De multifunctionele kamer beschikt over de technische opstelling voor de warmwaterboiler (Daalderop, 2015), de meterkast en de aansluiting voor

wasapparatuur – ideaal als wasruimte of extra berging.

Vijfde verdieping:

De overloop biedt toegang tot drie slaapkamers en de badkamer. De slaapkamers zijn ruim van formaat, voorzien van laminaat en kunststof kozijnen met dubbele beglazing.

De vernieuwde badkamer (2026) is volledig betegeld en ingericht met een inloop douche, toilet, wastafel en wandradiator. De hoofdslaapkamer aan de achterzijde heeft toegang tot een tweede balkon, gelegen op het westen – perfect voor een avondzonnetje. Deze kamer biedt bovendien de mogelijkheid om, indien gewenst, te worden opgesplitst in twee kamers.

Algemeen:

- Instapklaar recent gerenoveerd maisonette-appartement met drie slaapkamers
- Twee balkons: oost (ochtendzon) en west (avondzon)
- Kunststof kozijnen met dubbele beglazing
- Verwarming via blokverwarming (voorschot € 111,- per maand)
- Warm water via elektrische boiler (Daalderop, 2015)
- Maandelijkse VvE-bijdrage: € 303,-
- Winkels, scholen, universiteit en park op loop- en fietsafstand
- Gunstige ligging t.o.v. openbaar vervoer en uitvalswegen
- Verkoper heeft de woning niet zelf bewoond: geen zelfbewoningsclausule, ouderdom- en asbest clausule van toepassing

Postelse Hoeflaan 93 biedt het comfort van een ruim opgezet appartement met de voordelen van twee verdiepingen, veel lichtinval en een prettige ligging dichtbij alle voorzieningen. Hier hoeft u alleen nog maar je meubels neer te zetten en te genieten van het gemak van wonen op hoogte.

Wil je dit appartement met eigen ogen ervaren? Neem contact op voor een bezichtiging en ontdek zelf hoe fijn het wonen is aan de Postelse Hoeflaan 93!

Deze informatie is door ons met de nodige zorgvuldigheid samengesteld. Onzerzijds wordt echter geen enkele aansprakelijkheid aanvaard voor enige onvolledigheid, onjuistheid of anderszins, dan wel de gevolgen daarvan. Alle opgegeven maten en oppervlakten zijn indicatief.

Toelichtingsclausule NEN2580: De Meetinstructie is gebaseerd op de NEN2580. De Meetinstructie is bedoeld om een meer eenduidige manier van meten toe te passen voor het geven van een indicatie van de gebruiksoppervlakte. De Meetinstructie sluit verschillen in meetuitkomsten niet volledig uit, door bijvoorbeeld interpretatieverschillen, afrondingen of beperkingen bij het uitvoeren van de meting.

























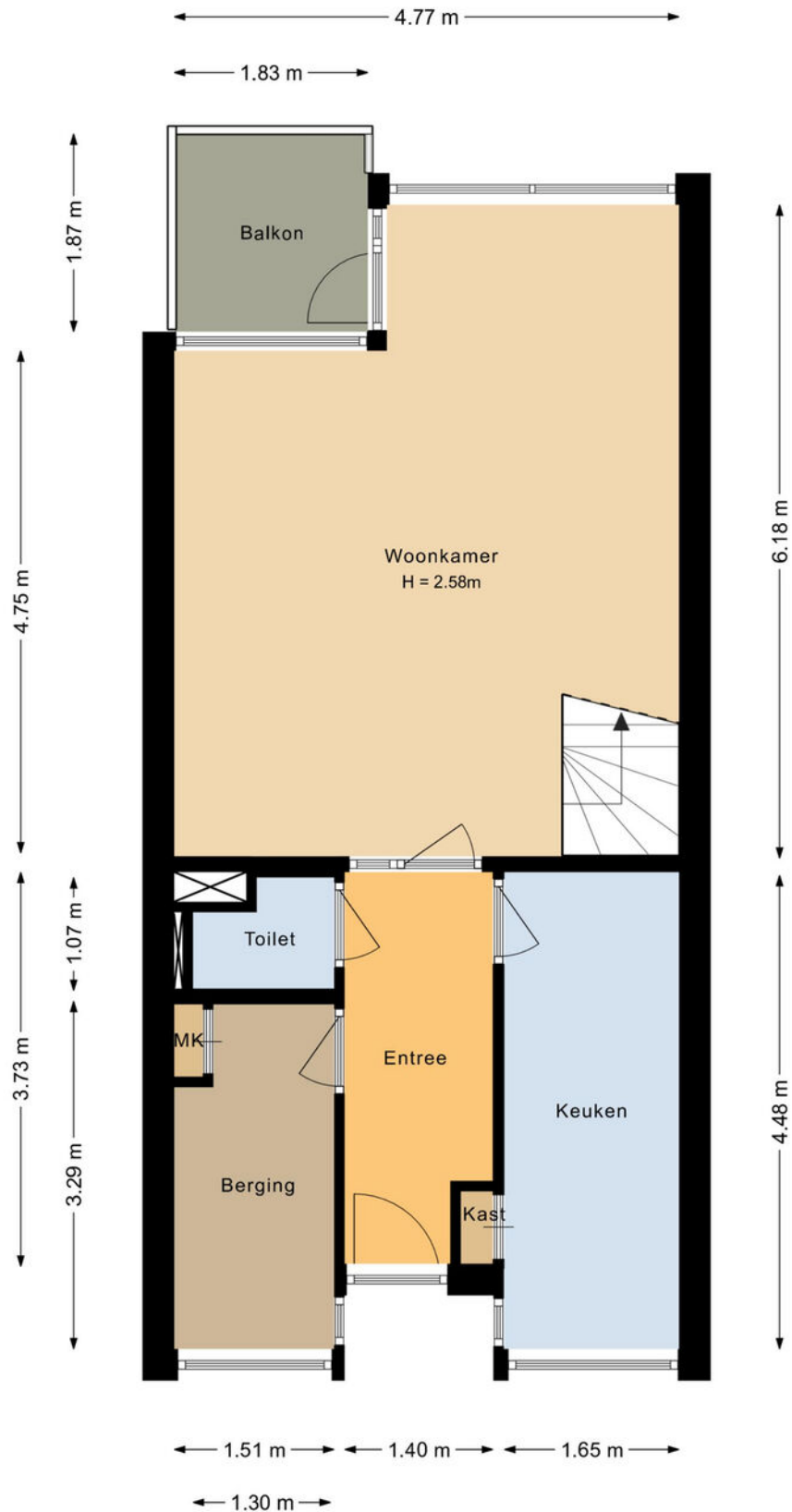






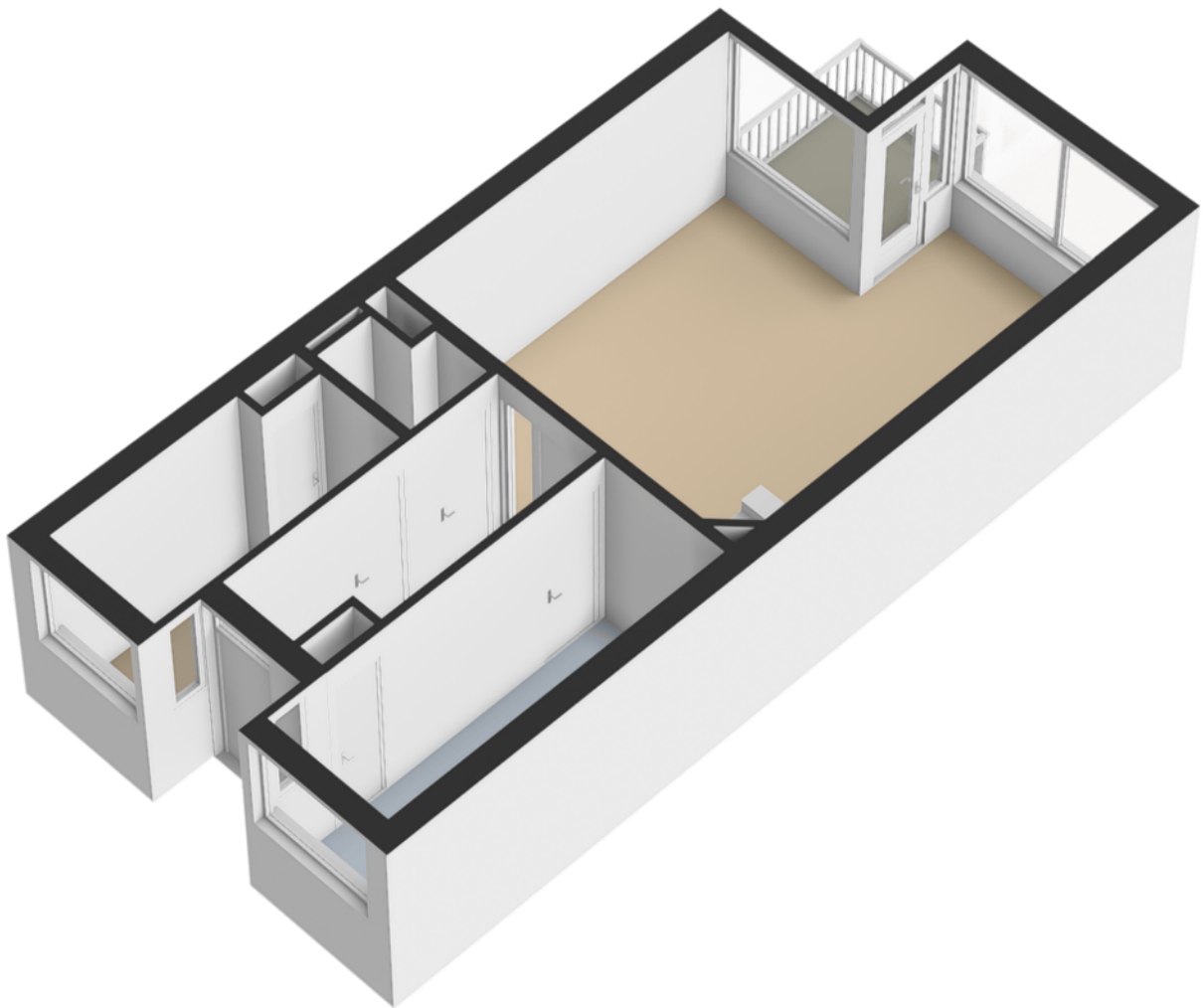


Plattegrond

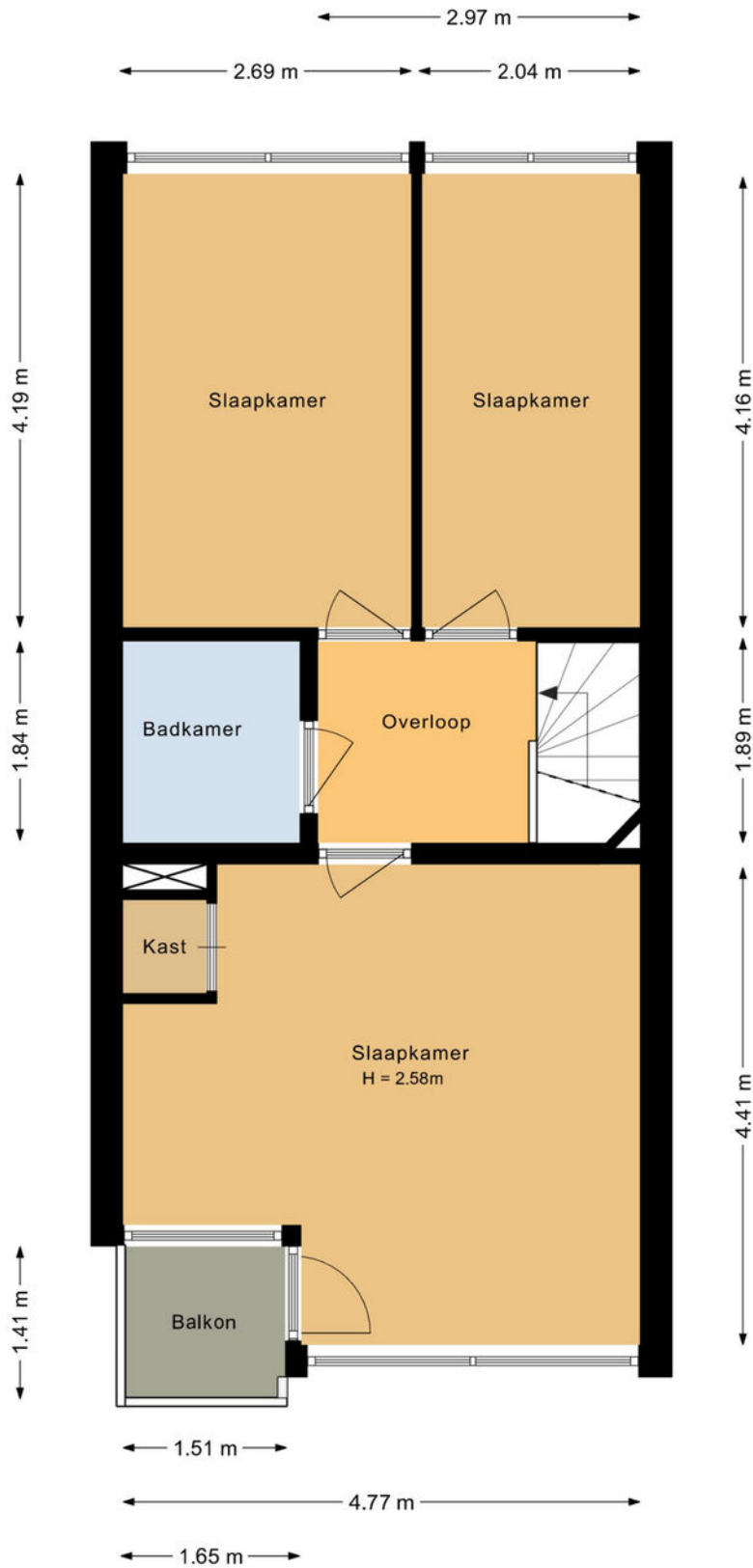


Aan de plattegronden kunnen geen rechten worden ontleend.

Plattegrond

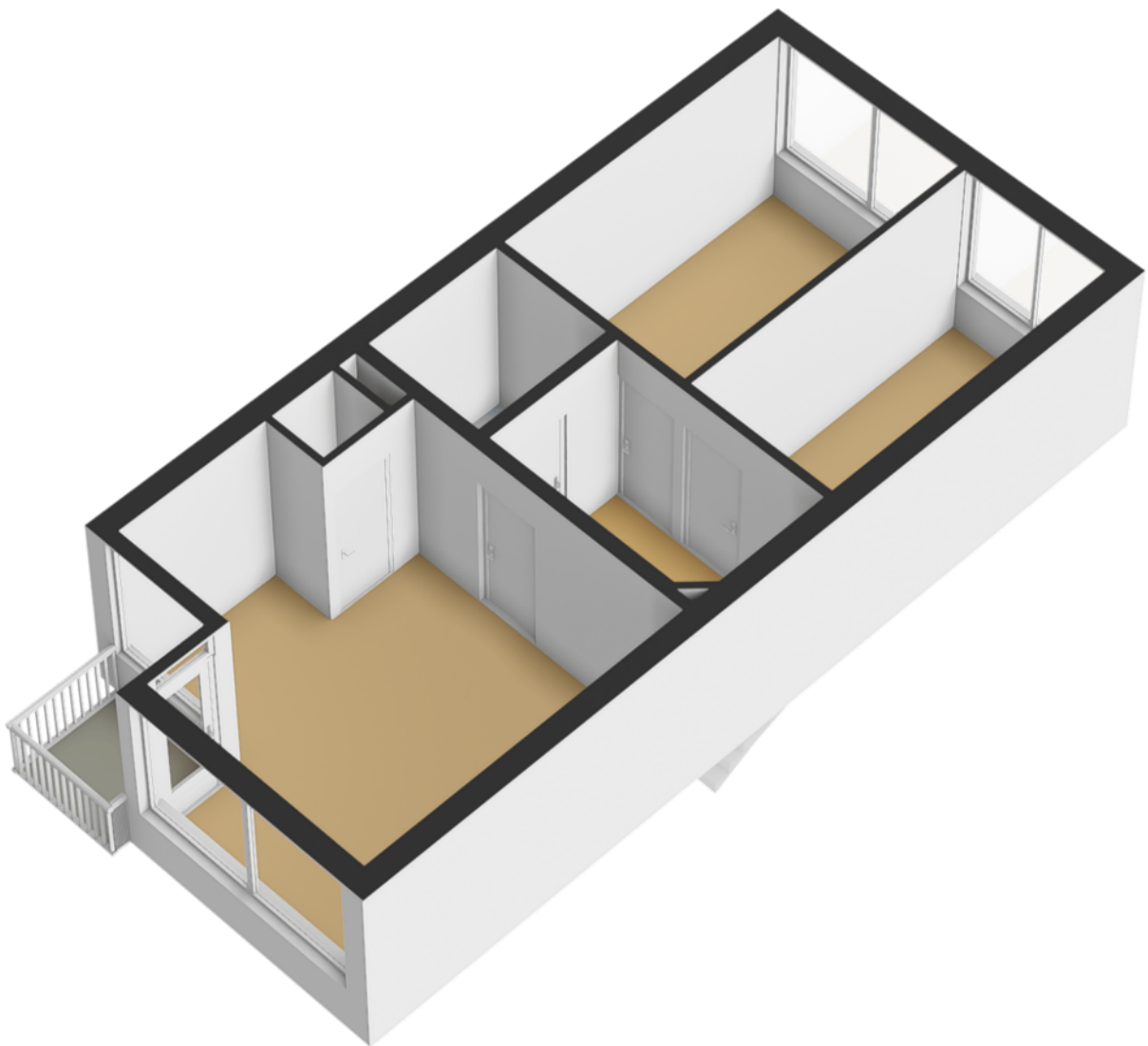


Plattegrond



Aan de plattegronden kunnen geen rechten worden ontleend.

Plattegrond




Kadastrale kaart

Kadastrale kaart

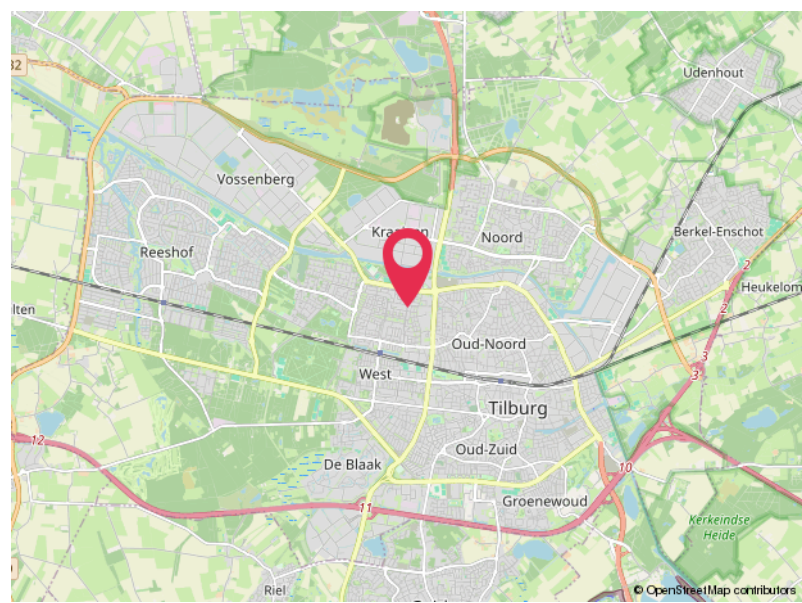
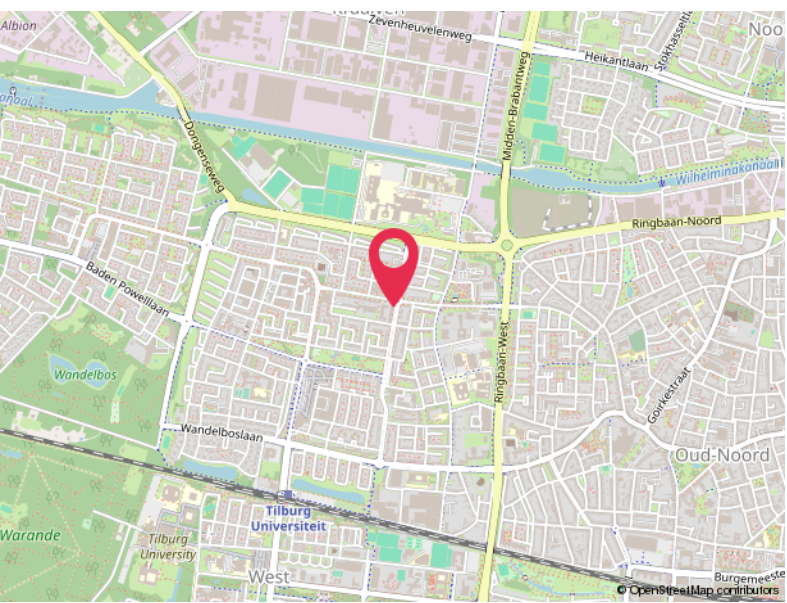
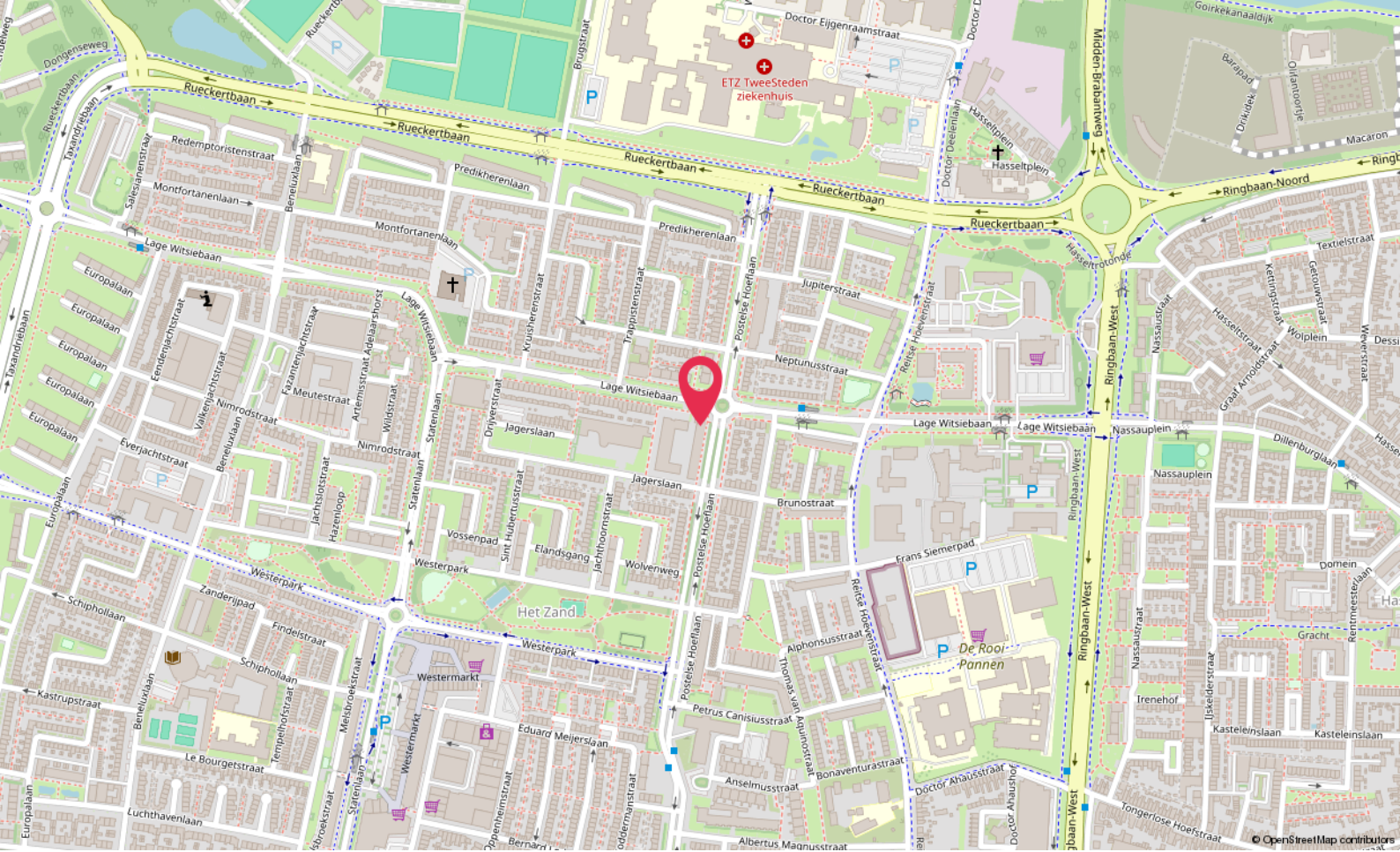
Uw referentie: ---



<p>12345 25</p> <p>— Vastgestelde kadastrale grens</p> <p>— Voorlopige kadastrale grens</p> <p>— Administratieve kadastrale grens</p> <p>— Bebouwing</p>	<p>Deze kaart is noordgericht</p> <p>Schaal 1: 1000</p> <p>Kadastrale gemeente Tilburg</p> <p>Sectie AC</p> <p>Perceel 1841</p>	<p>kadaster</p> 
--	---	--

Voor een eensluitend uittreksel, geleverd op 15 oktober 2025
De bewaarder van het kadaster en de openbare registers

Aan dit uittreksel kunnen geen betrouwbare maten worden ontleend.
De Dienst voor het kadaster en de openbare registers behoudt zich de intellectuele eigendomsrechten voor, waaronder het auteursrecht en het databankenrecht.



Locatie

POSTELSE HOEFLAAN 93
Tilburg

Lijst van zaken

Blijft achter

Gaat mee

Ter overname

Hoomz.

Antoon van Rijenplein 1
5021 AR Tilburg

+31 85 070 37 16
info@hoomz.nl
www.hoomz.nl