



Sterkenburg 85

Vlissingen

Vraagprijs € 249.000,- k.k.

Hoomz

+31 85 070 37 16 | info@hoomz.nl | www.hoomz.nl



Kenmerken & specificaties

Bouwjaar:	1977
Soort:	eengezinswoning
Kamers:	4
Inhoud:	354 m ³
Woonoppervlakte:	99 m ²
Perceeloppervlakte:	130 m ²
Overige inpandige ruimte:	-
Gebouwgebonden buitenruimte:	12 m ²
Externe bergruimte:	2 m ²
Verwarming:	c.v.-ketel
Isolatie:	dakisolatie, dubbel glas
Energie label:	-

Omschrijving

Rijteswoning met 3 slaapkamers, ruime diepe tuin met overkapping én hot tub
– met ruimte voor eigen inbreng

Woonoppervlakte ca. 99 m² | Inhoud ca. 354 m³ | 3 slaapkamers | Functionele
keuken en badkamer | Diepe achtertuin

Aan de Sterkenburg in Vlissingen bieden we een ruime rijteswoning aan die
een solide basis heeft.

Begane grond

Via de entree kom je in de hal met toilet en praktische berging. De woonkamer
is lekker ruim en heeft een open verbinding met de keuken. De keuken is
functioneel ingericht. Achter is er een separate berging.

Eerste verdieping

Boven vind je drie slaapkamers. Eén slaapkamer heeft een ruime inloopkast. De
badkamer is voorzien van basisvoorzieningen (douche, wastafel, toilet). Verder
een overloop en vliering voor extra opslag.

De tuin

Het grote pluspunt van deze woning is de diepe achtertuin.

Met kunstgras, een terras met stapstenen en een sfeervolle overkapping is dit
een heerlijke plek om te ontspannen. Voldoende ruimte voor loungen, spelen of
gewoon genieten van buiten.

Bijzonderheden

Goede, kindvriendelijke locatie in Vlissingen

3 slaapkamers en ruime indeling

Diepe tuin met overkapping en hot tub

Woning is gedateerd en behoeft cosmetisch onderhoud en modernisering

Voldoende parkeergelegenheid voor de deur

Kortom: een woning met veel potentieel en een fijne tuin. Maak snel een
afspraak voor bezichtiging.





























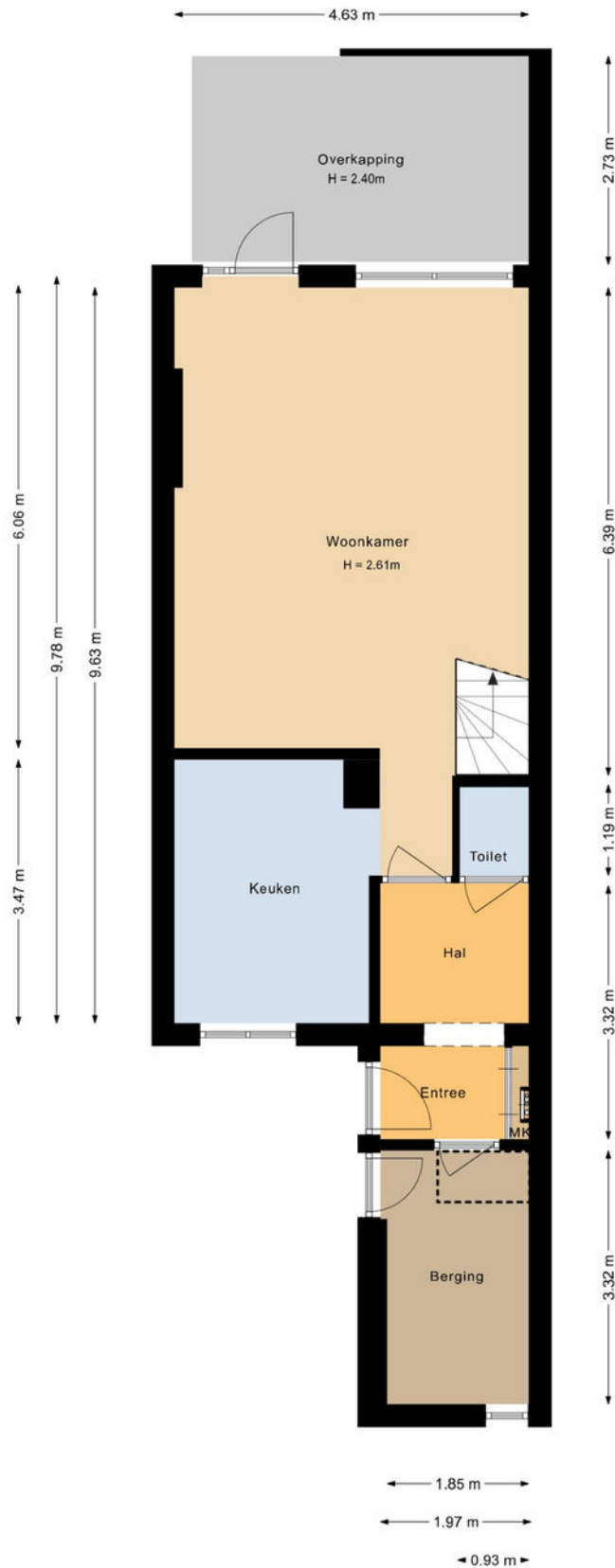






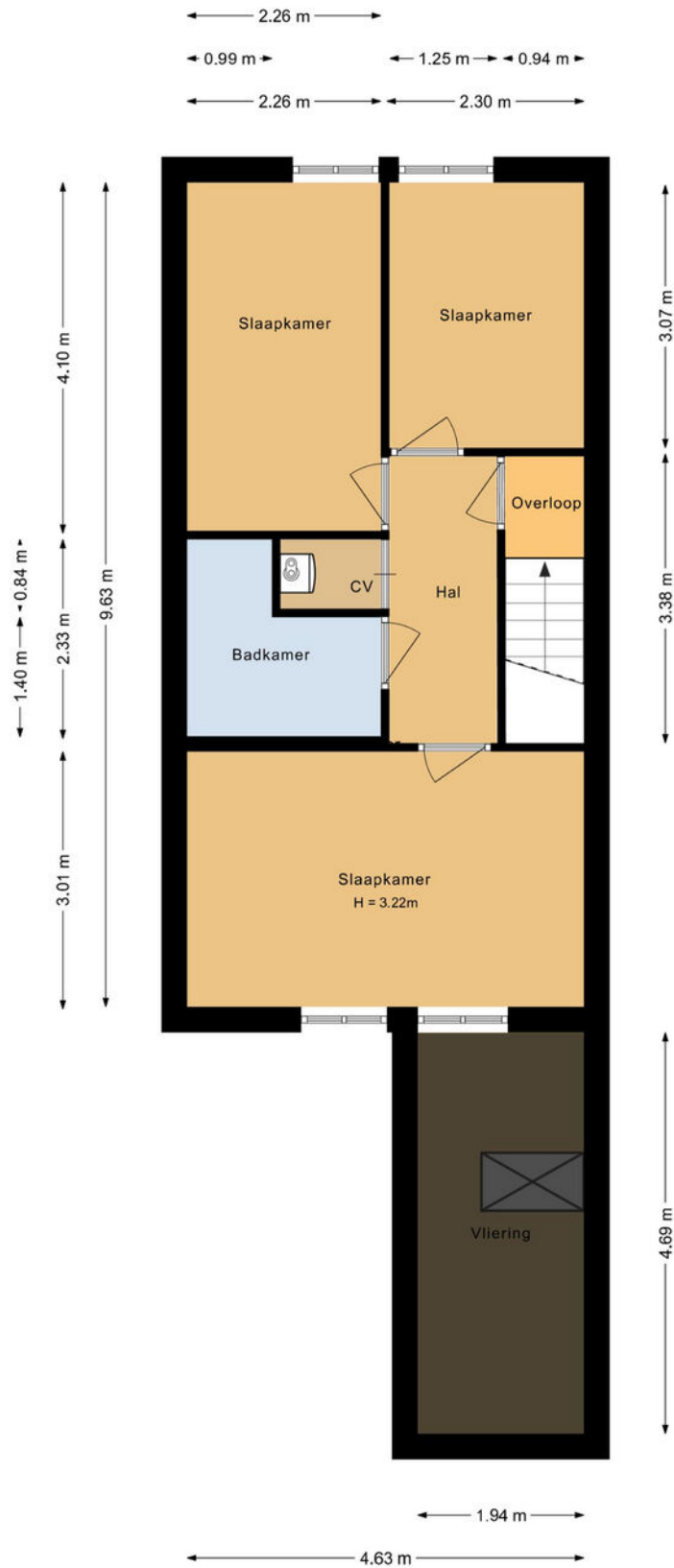


Plattegrond



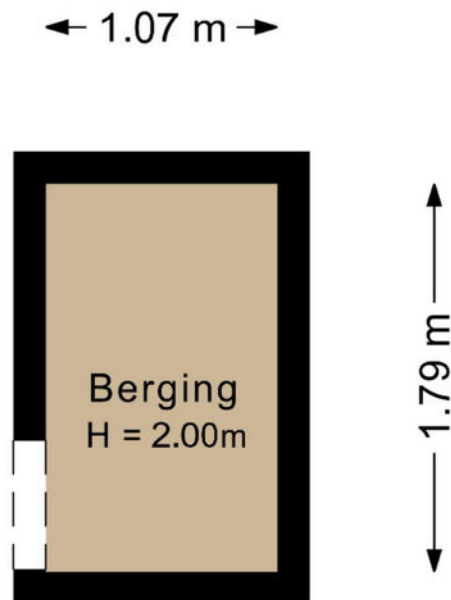
Aan de plattegronden kunnen geen rechten worden ontleend.

Plattegrond



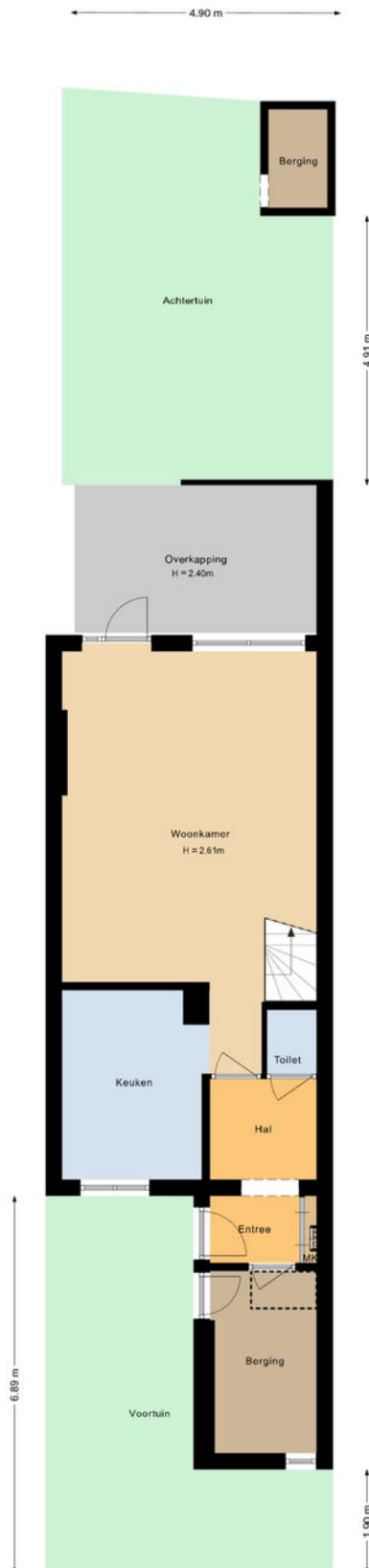
Aan de plattegronden kunnen geen rechten worden ontleend.

Plattegrond



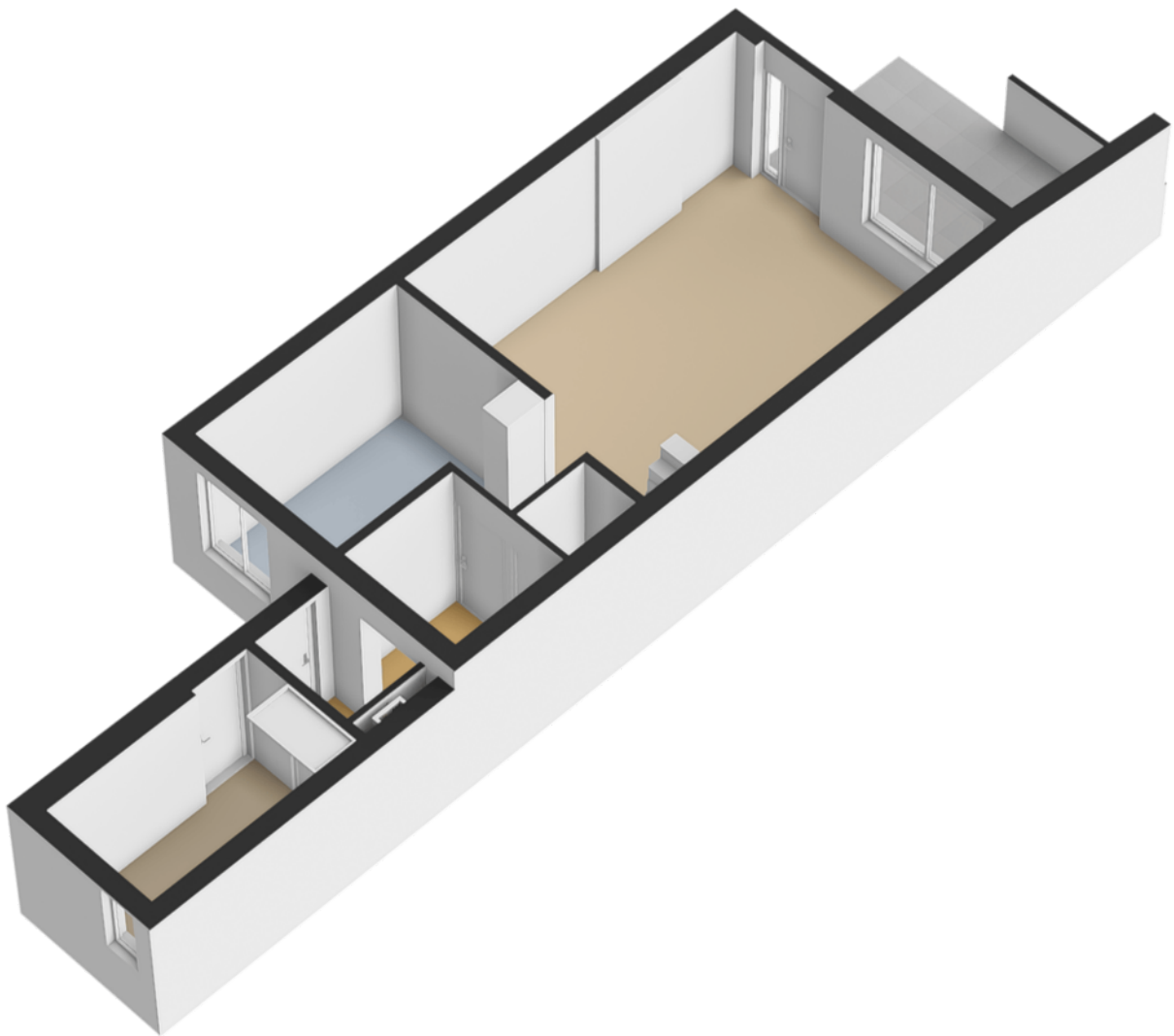
Aan de plattegronden kunnen geen rechten worden ontleend.

Plattegrond

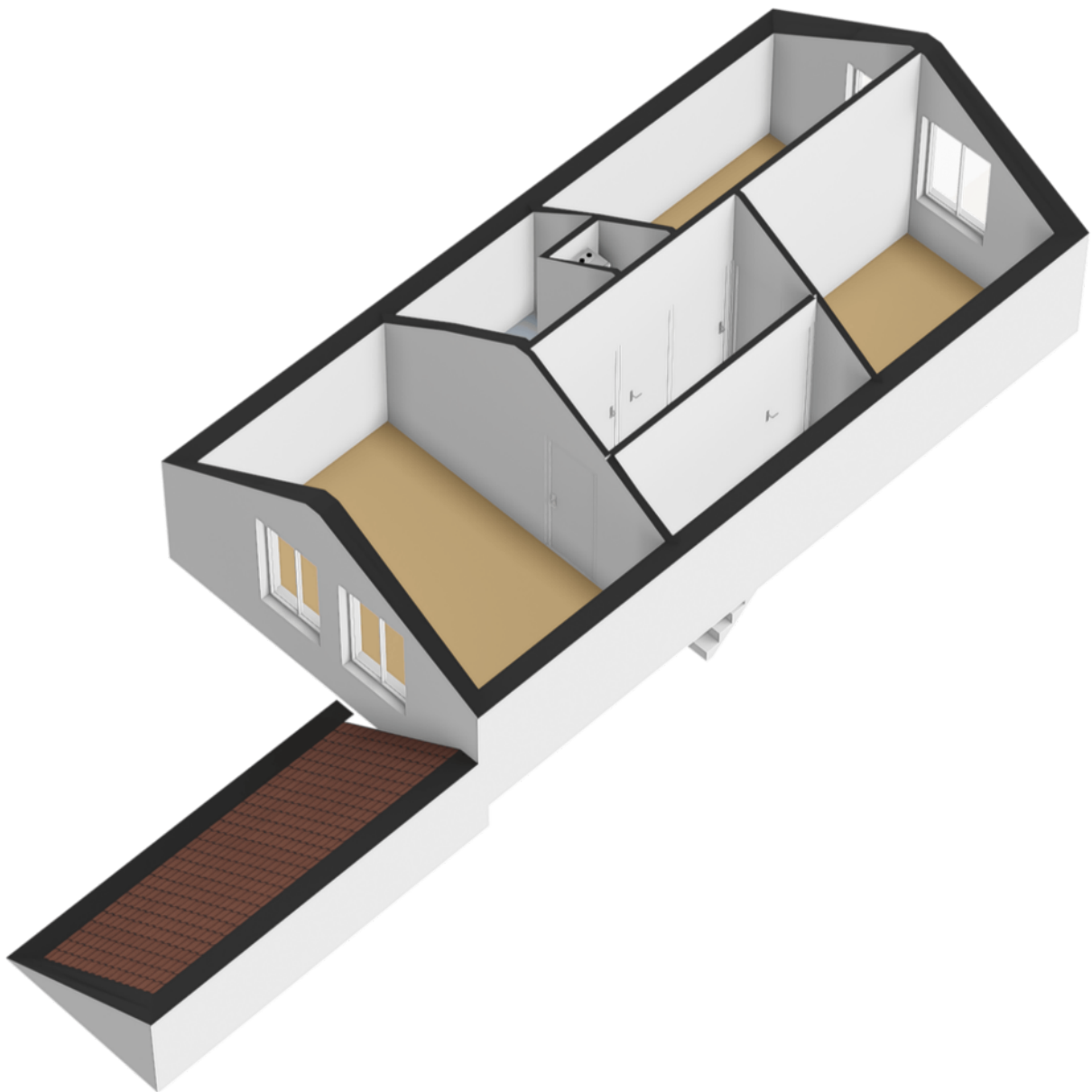


Aan de plattegronden kunnen geen rechten worden ontleend.

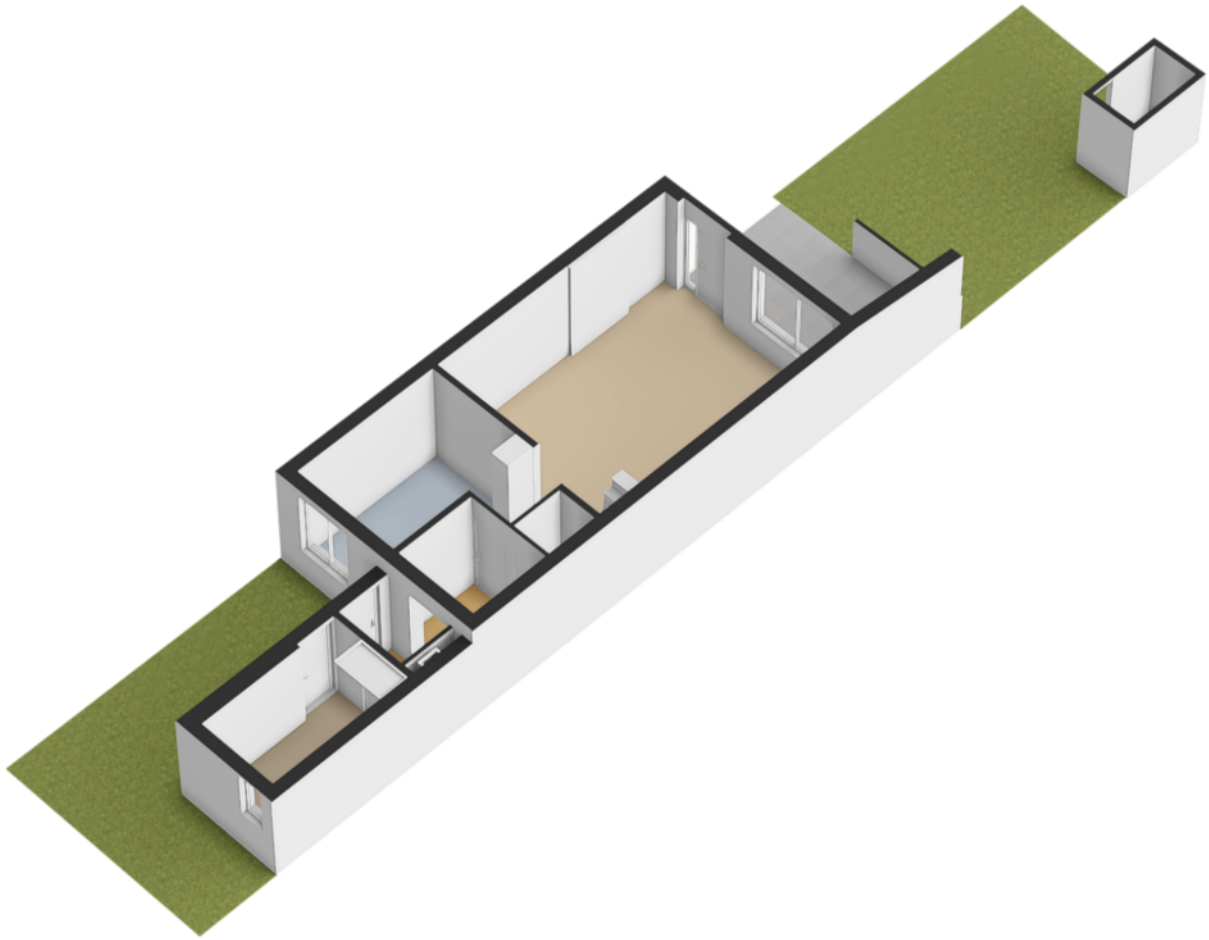
Plattegrond



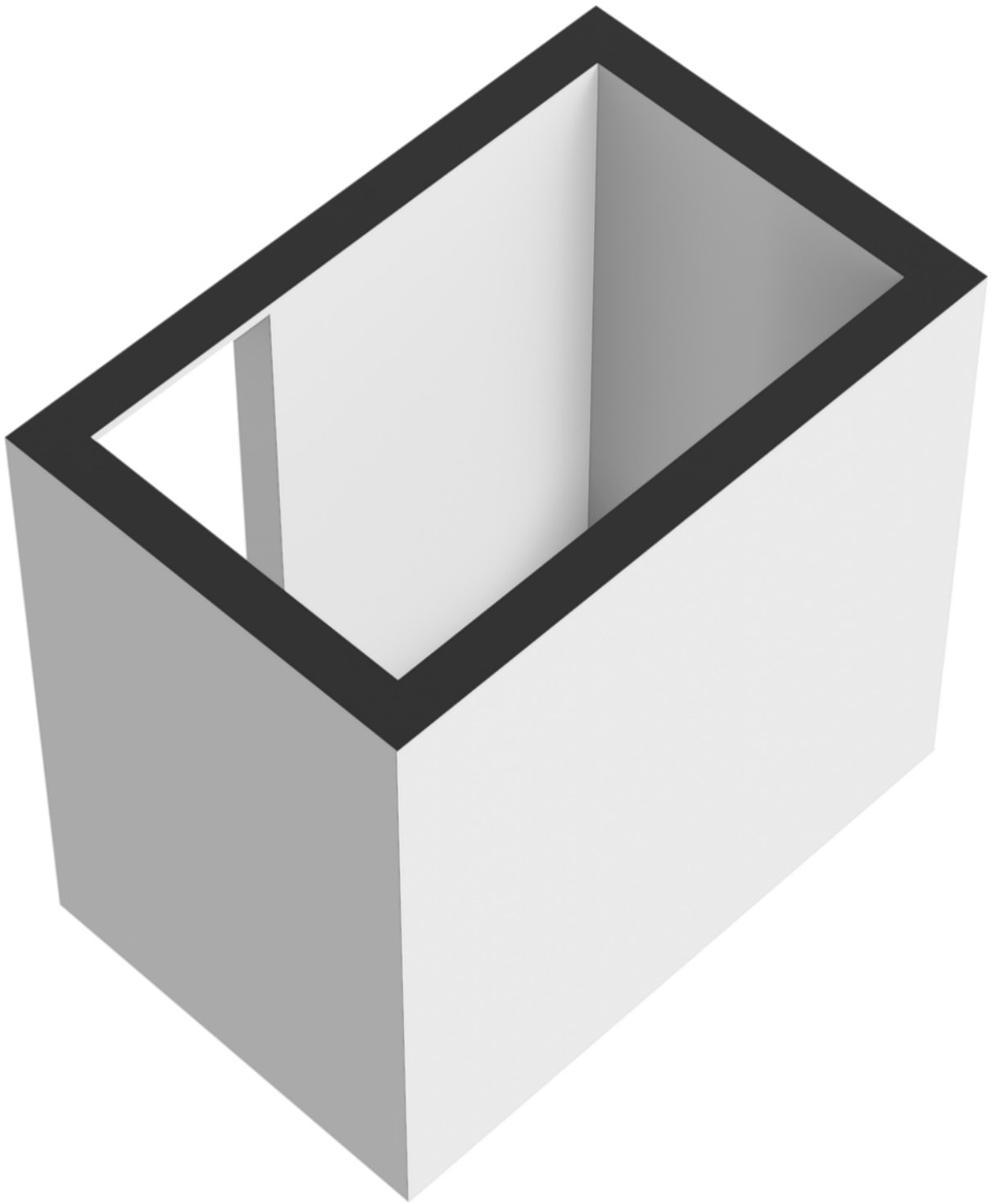
Plattegrond



Plattegrond



Plattegrond

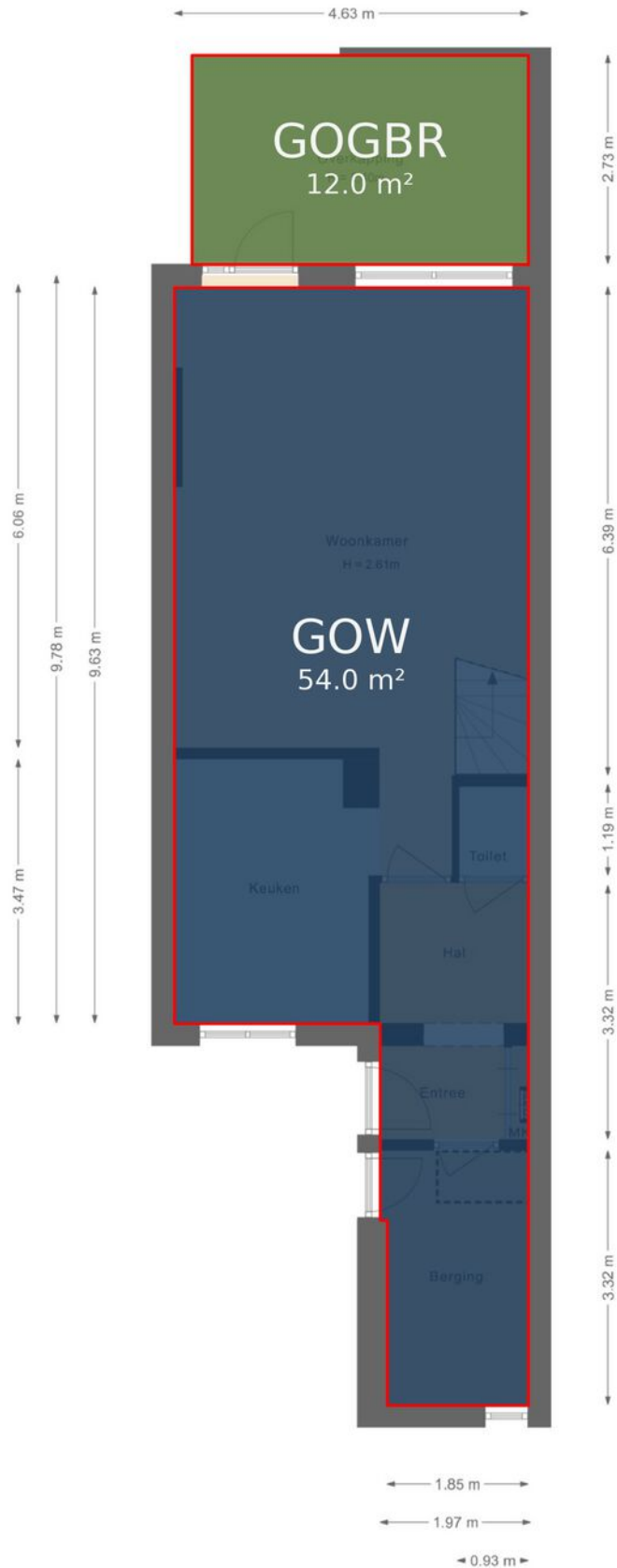


Plattegrond



Aan de plattegronden kunnen geen rechten worden ontleend.

Plattegrond




Aan de plattegronden kunnen geen rechten worden ontleend.

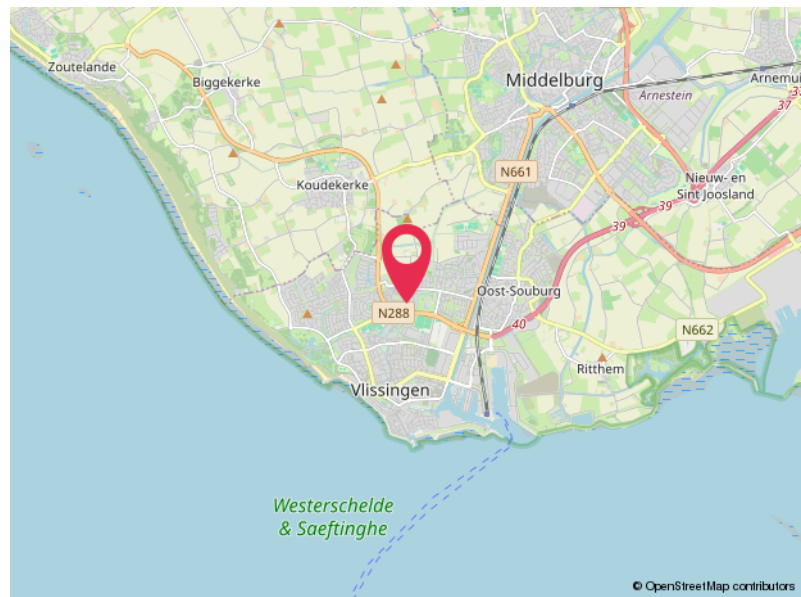
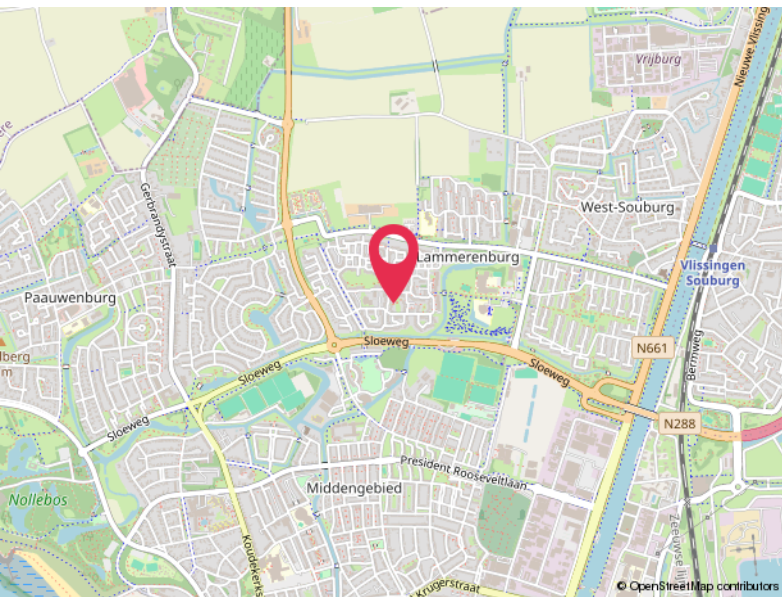
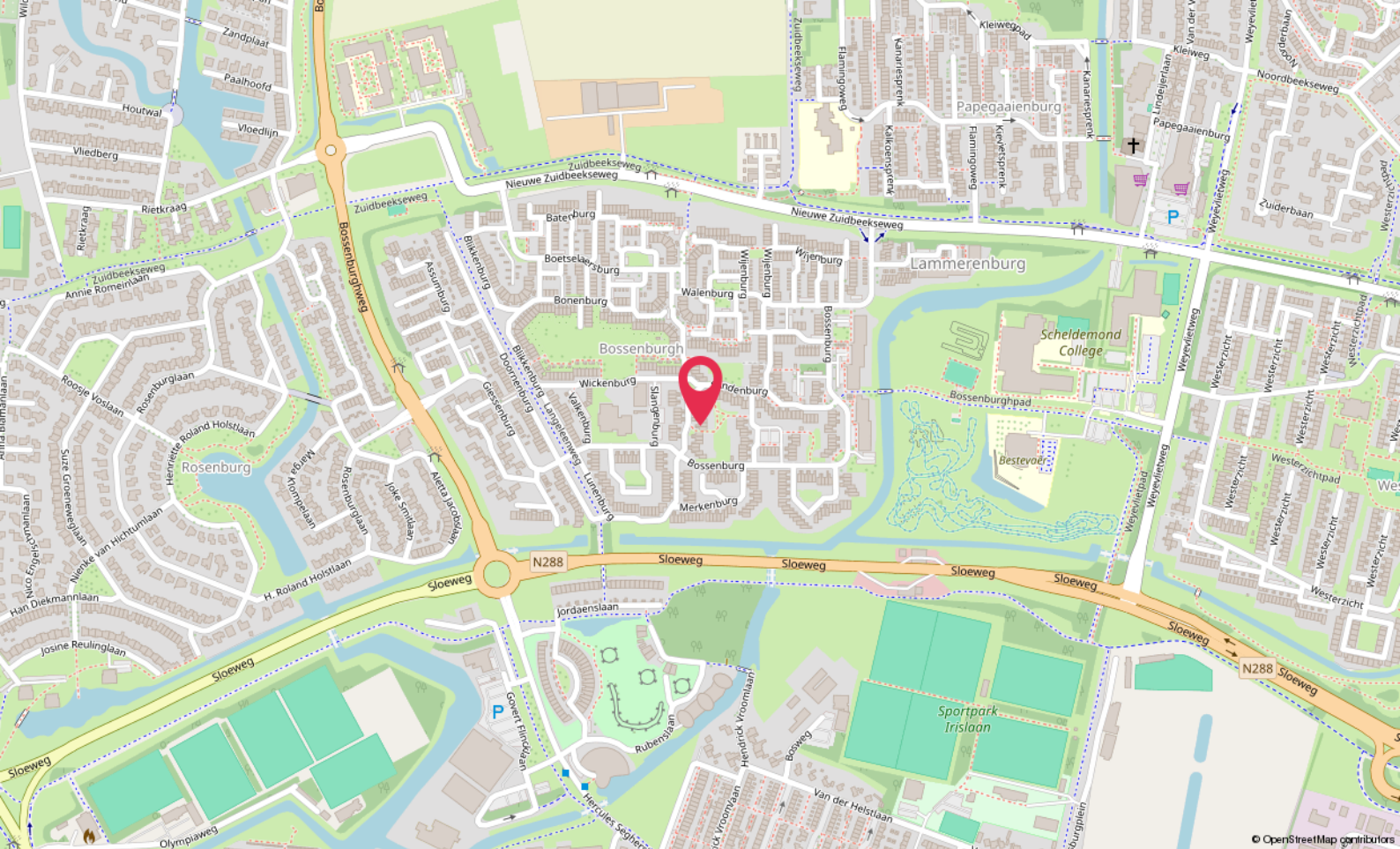
Kadastrale kaart

Kadastrale kaart

Uw referentie: ---



<p>12345 25</p> <p>— Vastgestelde kadastrale grens — Voorlopige kadastrale grens — Administratieve kadastrale grens — Bebouwing</p> <p>Voor een eensluidend uittreksel, geleverd op 24 maart 2026 De bewaarder van het kadaster en de openbare registers</p>	<p>Schaal 1: 500</p> <p>Kadastrale gemeente Vlissingen Sectie H Perceel 2809</p> <p>Aan dit uittreksel kunnen geen betrouwbare maten worden ontleend. De Dienst voor het kadaster en de openbare registers behoudt zich de intellectuele eigendomsrechten voor, waaronder het auteursrecht en het databankenrecht.</p>	
----------------------------------------------------------------------------------------------------------------------------------------------------------------------------------------------------------------------------------------------------------------------------------	------------------------------------------------------------------------------------------------------------------------------------------------------------------------------------------------------------------------------------------------------------------------------------------------------------------------------------	---------------------------------------------------------------------------------------



Locatie

STERKENBURG 85
Vlissingen

Hoomz.

Antoon van Rijenplein 1
5021 AR Tilburg

+31 85 070 37 16
info@hoomz.nl
www.hoomz.nl