



ROOSENDAAL
Sint Alphonsusstraat 34

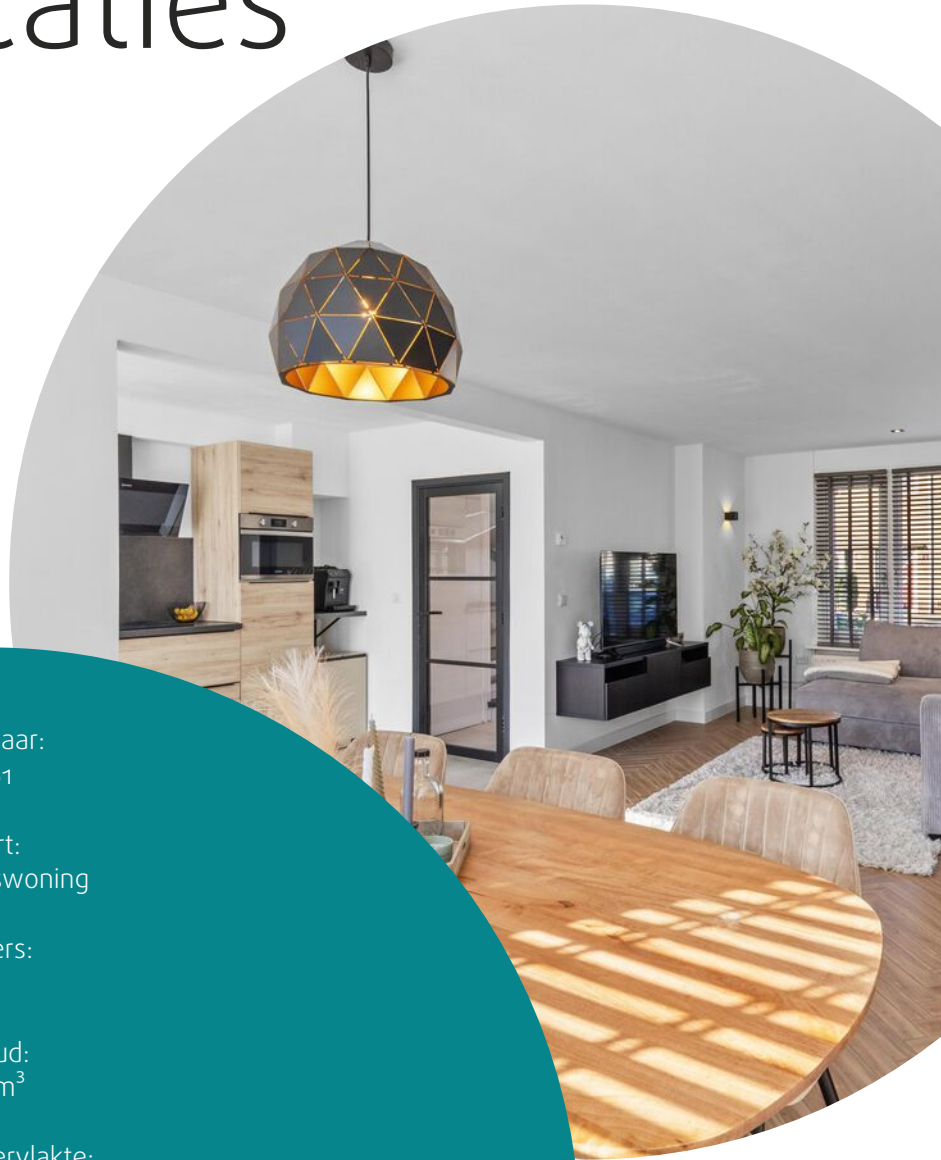
Vraagprijs
€ 305.000,- k.k.

Te koop!

Lenaers
M A K E L A A R D I J

0165 - 52 03 04 | info@lenaers.nl
www.lenaers.nl

Kenmerken & specificaties



Bouwjaar:
1961

Soort:
eengezinswoning

kamers:
3

Inhoud:
317 m³

Woonoppervlakte:
85 m²

Perceeloppervlakte:
153 m²

Overige in pandige ruimte:
4 m²

Externe bergruimte:
9 m²

Energielabel
D

Omschrijving

Instapklare en uitgebouwde woning met moderne afwerking en onderhoudsvriendelijke tuin

Aan de Sint Alphonsusstraat 34 te Roosendaal bevindt zich deze volledig instapklare en keurig afgewerkte tussenwoning met een woonoppervlakte van circa 85 m², gelegen op een perceel van 153 m². De woning is de afgelopen jaren grotendeels gemoderniseerd en beschikt onder meer over een uitgebouwde woonkamer, een luxe keuken (2024), twee ruime slaapkamers en een fraai aangelegde achtertuin.

Dankzij de recente renovaties, de moderne afwerking en de praktische indeling is dit een woning waar je zonder klussen direct kunt intrekken.

Indeling

Begane grond

Via de entree kom je binnen in de hal met meterkast, modern toilet, trapopgang naar de eerste verdieping en een praktische trapkast.

De woonkamer is aan de achterzijde uitgebouwd, wat zorgt voor extra leefruimte en een prettige lichtinval. De ruimte is stijlvol afgewerkt met een visgraat vloer en heeft een luxe uitstraling. De begane grond beschikt volledig over strak gestucte wanden en plafonds, wat bijdraagt aan de moderne en verzorgde uitstraling van de woning. Aan de voorzijde is het raam voorzien van een rolluik.

De half open keuken is in 2024 volledig vernieuwd en uitgevoerd in een moderne stijl. De keuken is voorzien van diverse inbouwapparatuur, waaronder een koelkast, vaatwasser, inductiekookplaat met moderne afzuigkap en een kokendwaterkraan. Vanuit de keuken is er direct toegang tot de achtertuin.

Eerste verdieping

De overloop biedt toegang tot twee slaapkamers van goed formaat, beide voorzien van rolluiken. Daarnaast beschikt deze verdieping over een separate wasruimte, een praktische bergkast en een nette badkamer.

De badkamer is compleet uitgevoerd en voorzien van een inbouwtoilet, douche met regendouche, wastafel met onderkast en een handdoekenkast. Het aanwezige raam zorgt voor natuurlijke ventilatie en is tevens voorzien van een rolluik.

Tweede verdieping

Via een vaste trap bereik je de tweede verdieping. Hier bevindt zich een overloop met de opstelling van de CV-ketel en een bergzolder met beperkte stahoogte, ideaal voor extra opslagruimte.

Buitenruimte

De achtertuin is volledig onderhoudsvriendelijk aangelegd en voorzien van moderne tegels, kunstgras en een gezellige overkapping. Daarnaast beschikt de tuin over een achterom en een dichte berging.

De voortuin is volledig betegeld en onderhoudsarm ingericht.

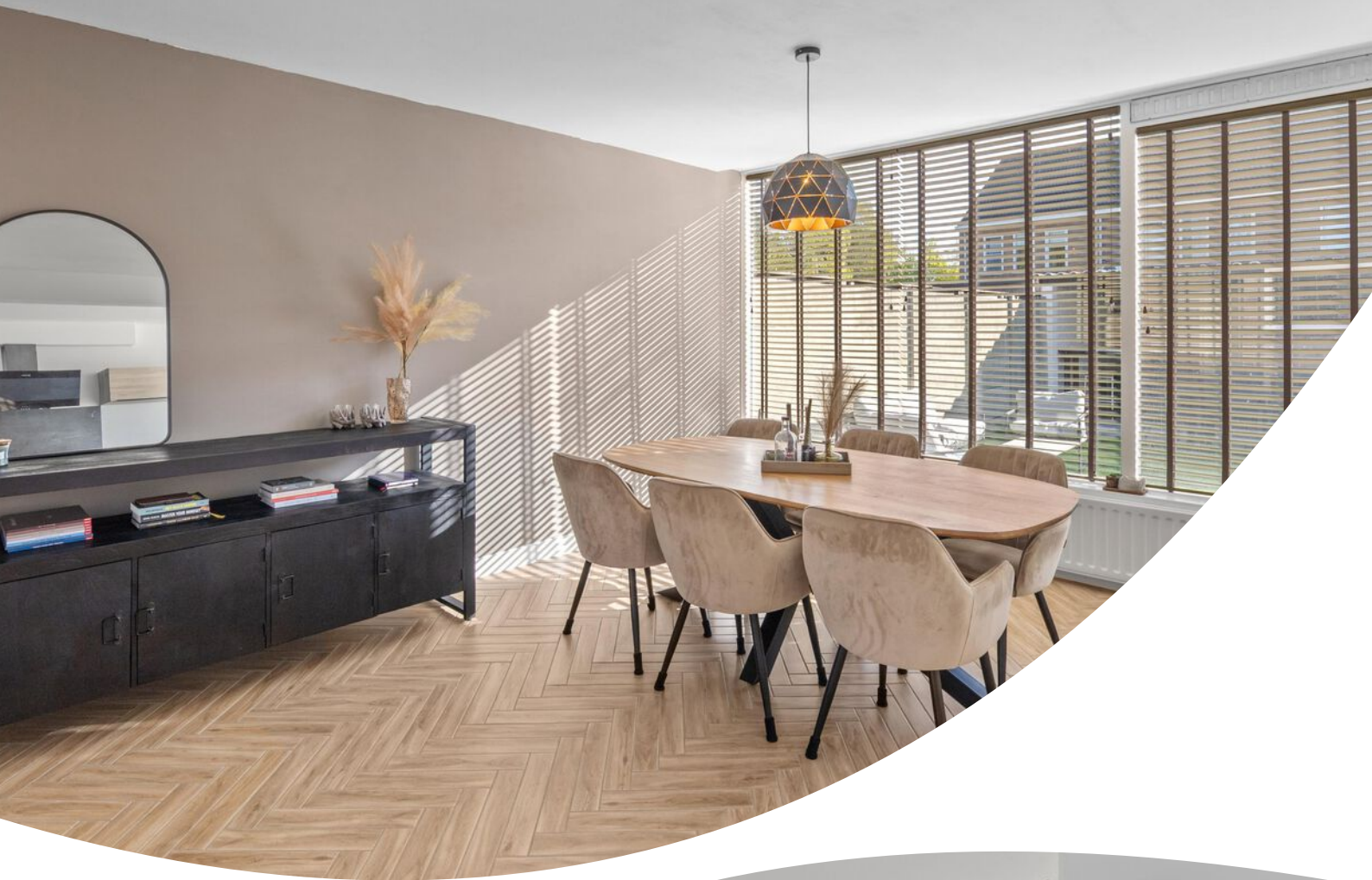
Bijzonderheden

- Woonoppervlakte circa 85 m²
- Perceeloppervlakte 153 m²
- Energielabel D
- Volledig instapklaar
- Begane grond gerenoveerd in 2024
- Luxe keuken met moderne inbouwapparatuur
- Uitgebouwde woonkamer
- Twee ruime slaapkamers
- Rolluiken aanwezig
- Nagenoeg volledig voorzien van dubbel glas
- Onderhoudsvriendelijke voor- en achtertuin
- Achtertuin met overkapping, berging en achterom

Ben je op zoek naar een instapklare woning met een moderne afwerking en een fijne buitenruimte? Neem dan contact met ons op voor een bezichtiging

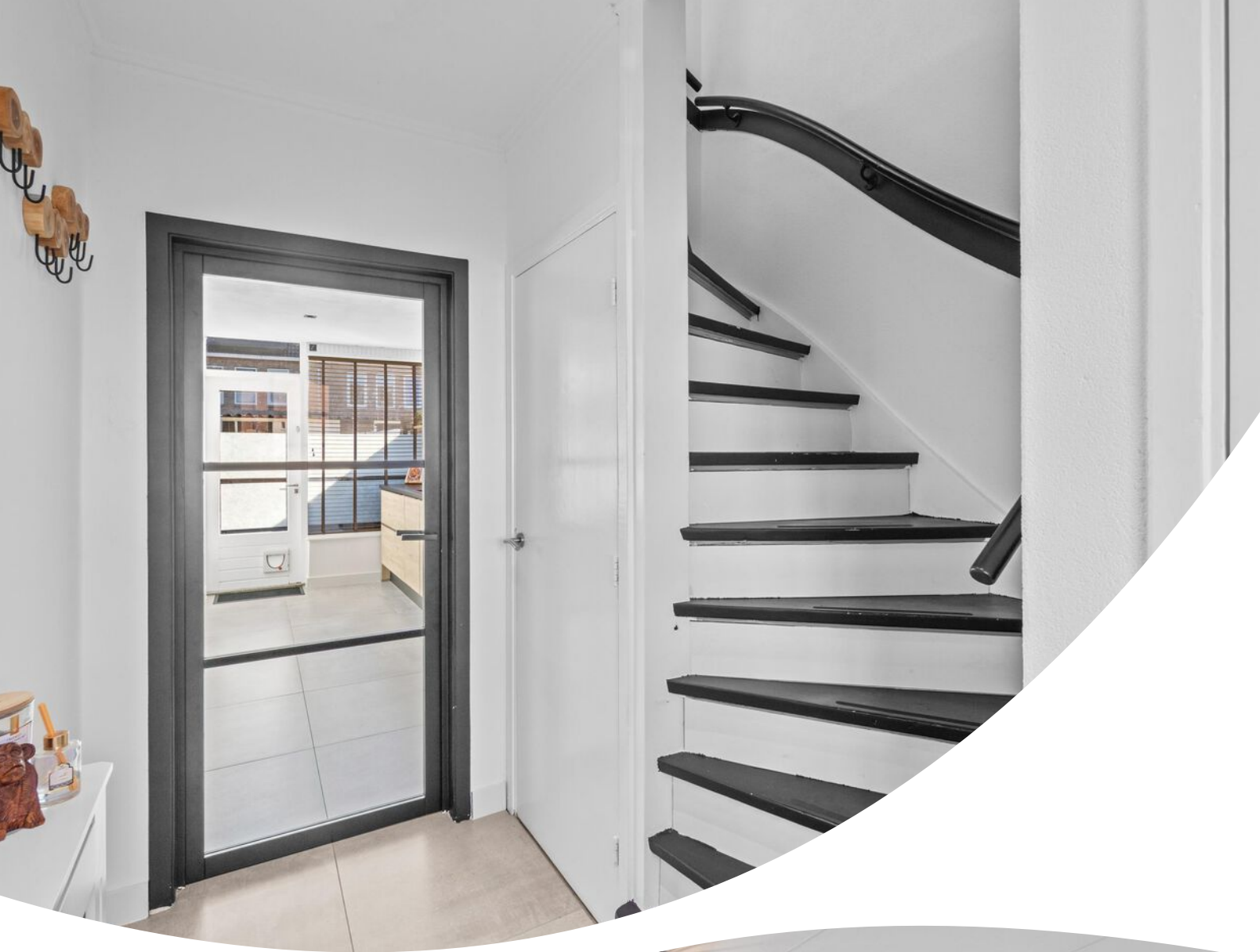






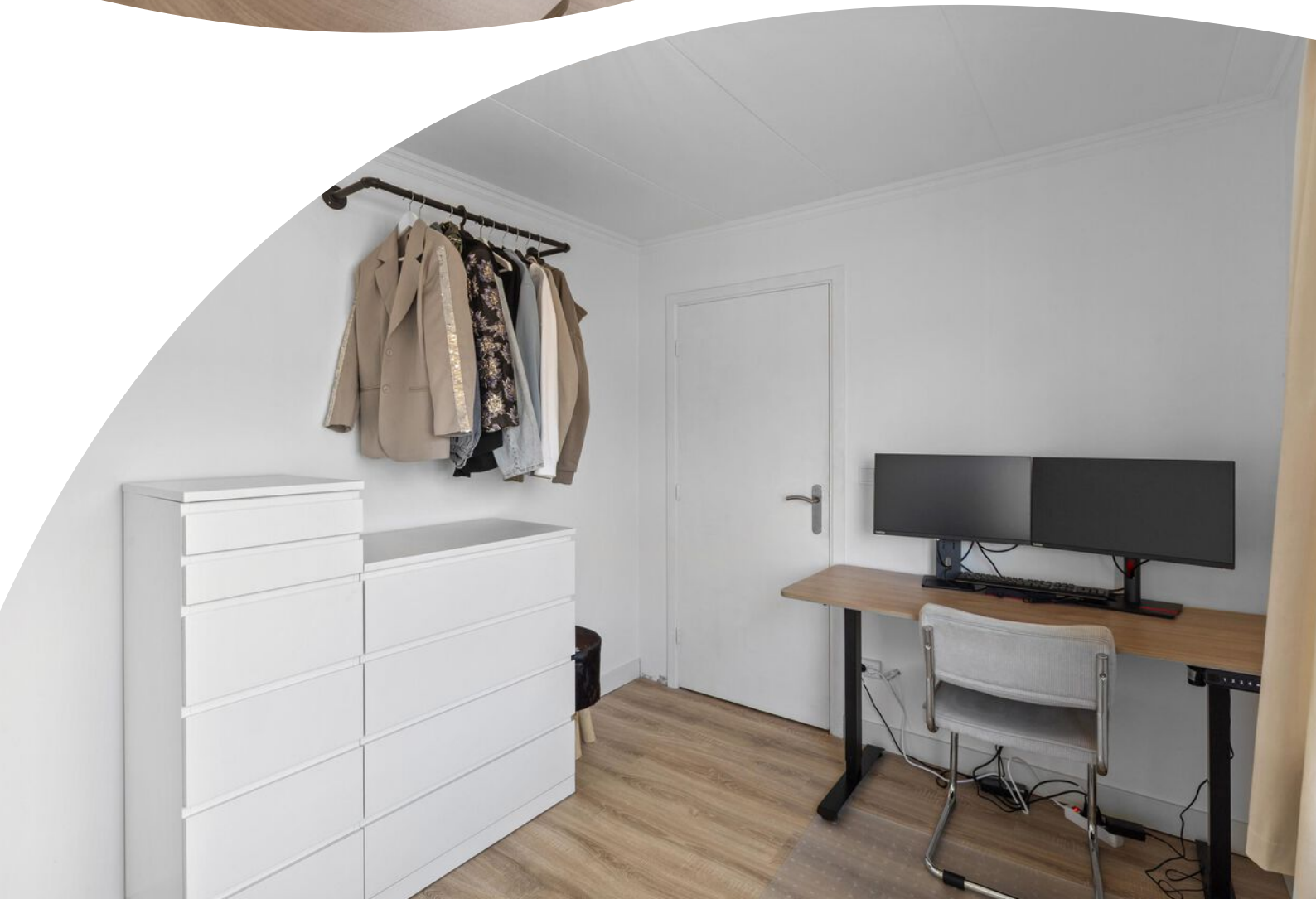


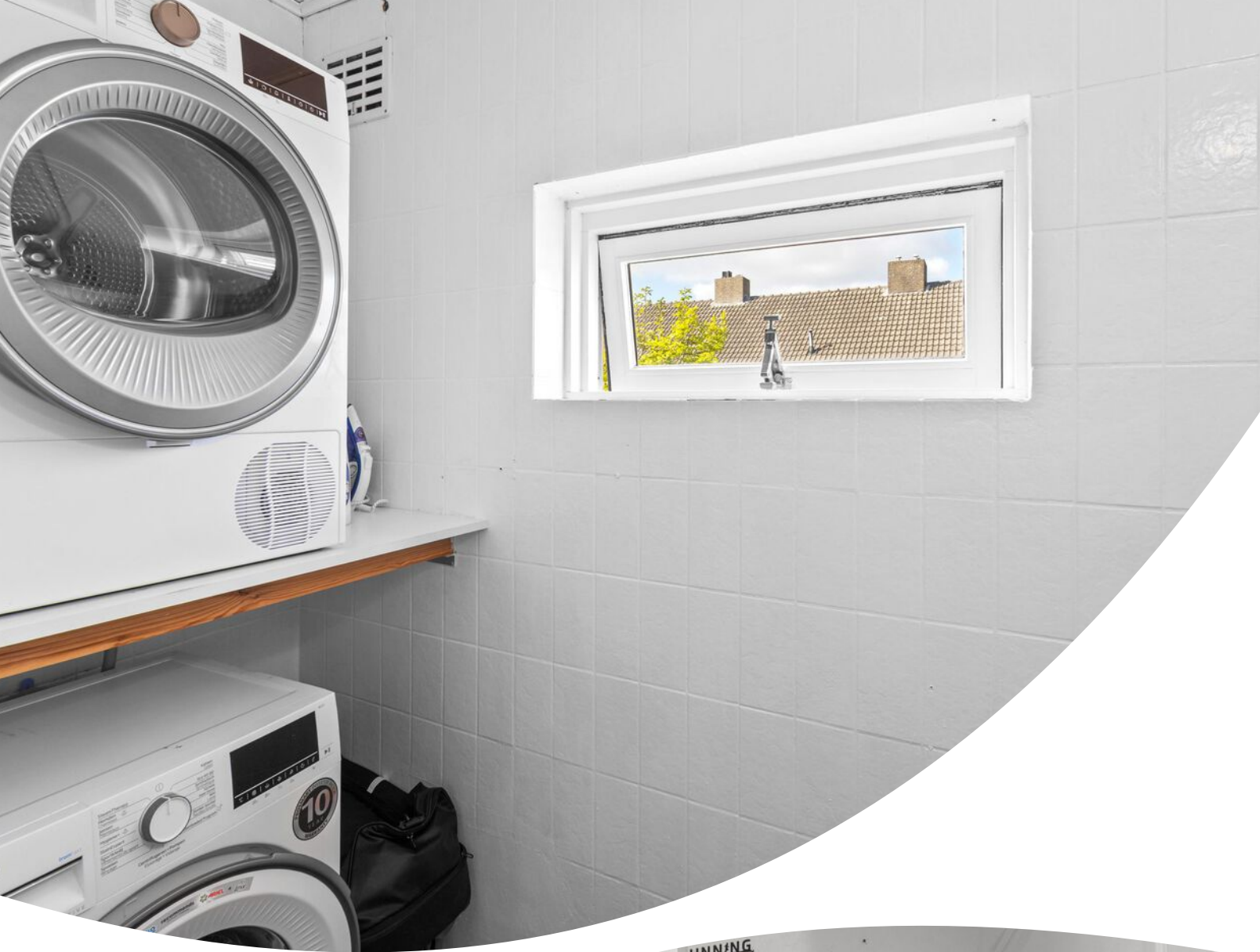




















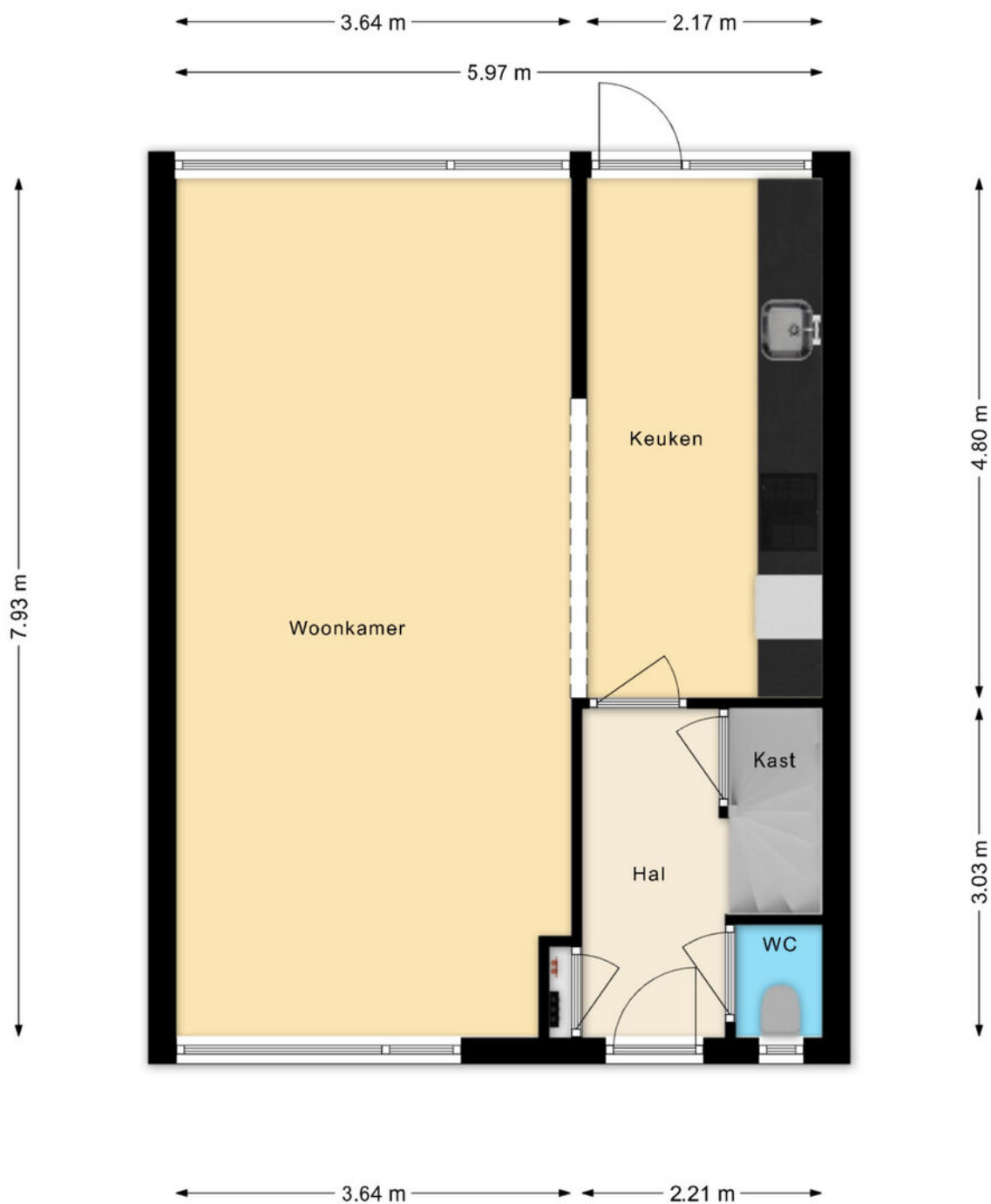






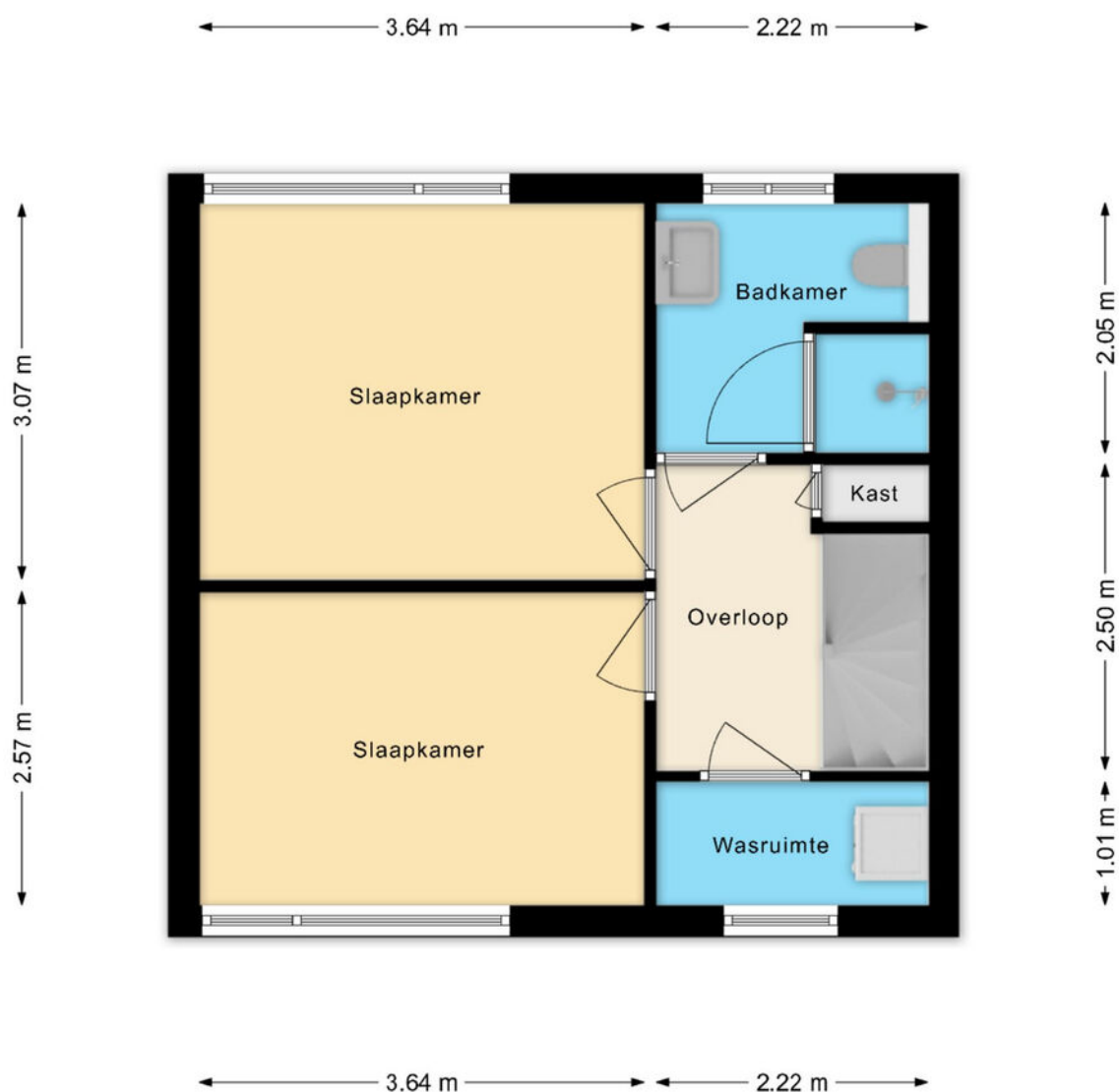


Plattegrond



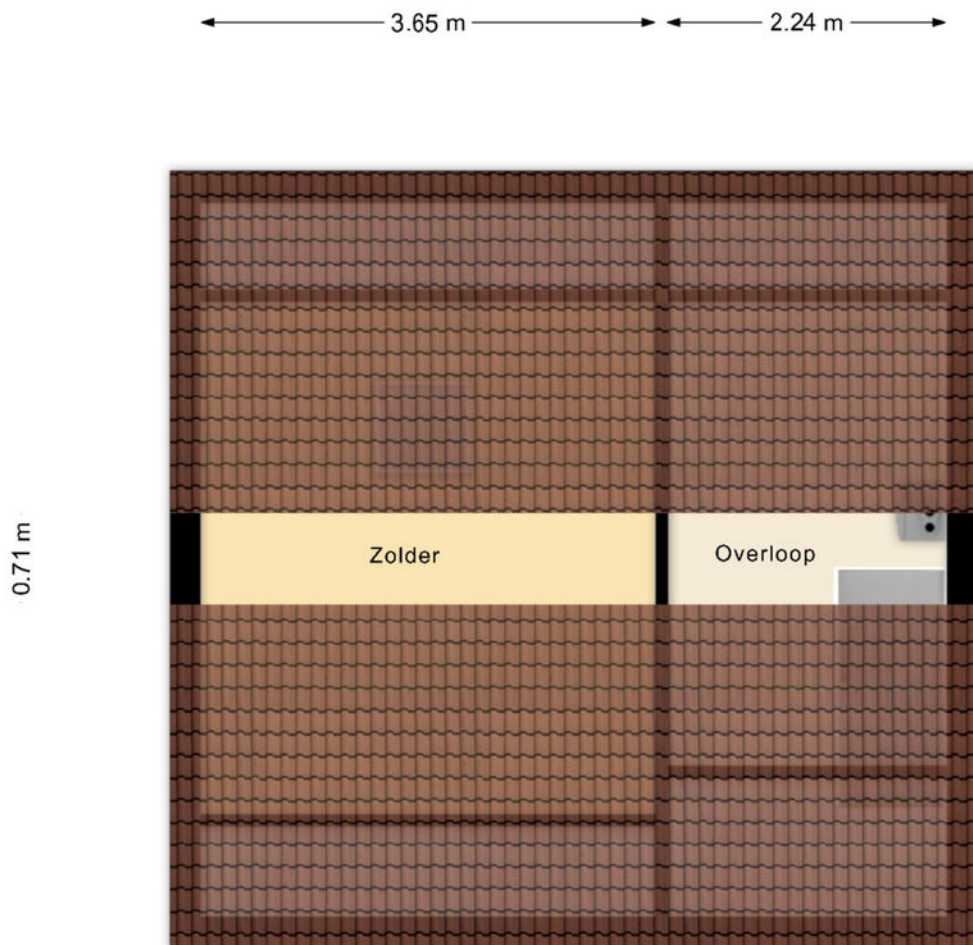
Aan de inhoud van de informatie en de maatvoering op deze tekening kunnen geen rechten worden ontleend.
Sanitair, keuken, ramen, deuren, trappen, etc. zijn globaal ingetekend en kunnen verschillen met de werkelijkheid.
© www.viditour-vastgoed.nl

Plattegrond



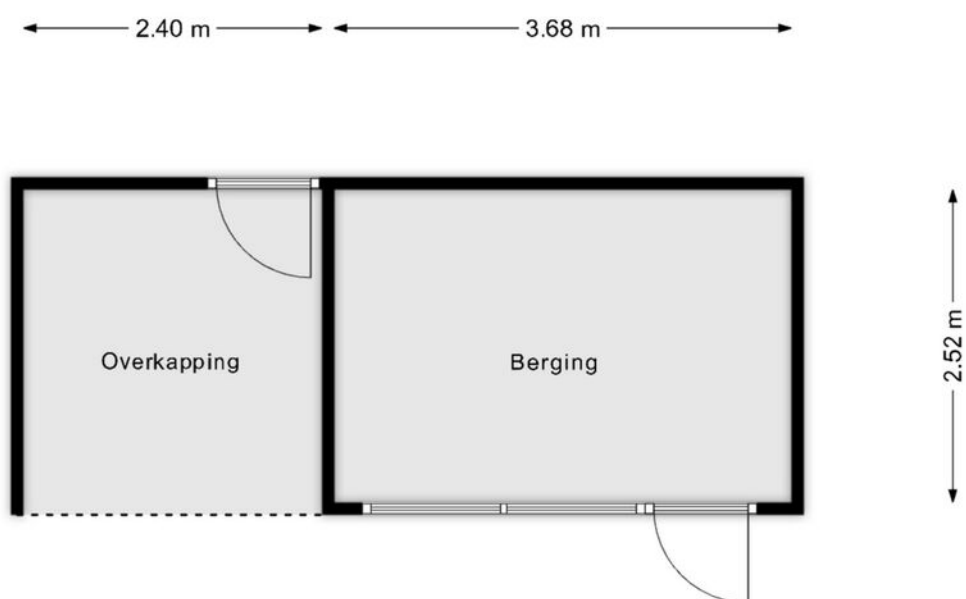
Aan de inhoud van de informatie en de maatvoering op deze tekening kunnen geen rechten worden ontleend.
Sanitair, keuken, ramen, deuren, trappen, etc. zijn globaal ingetekend en kunnen verschillen met de werkelijkheid.
© www.viditour-vastgoed.nl

Plattegrond



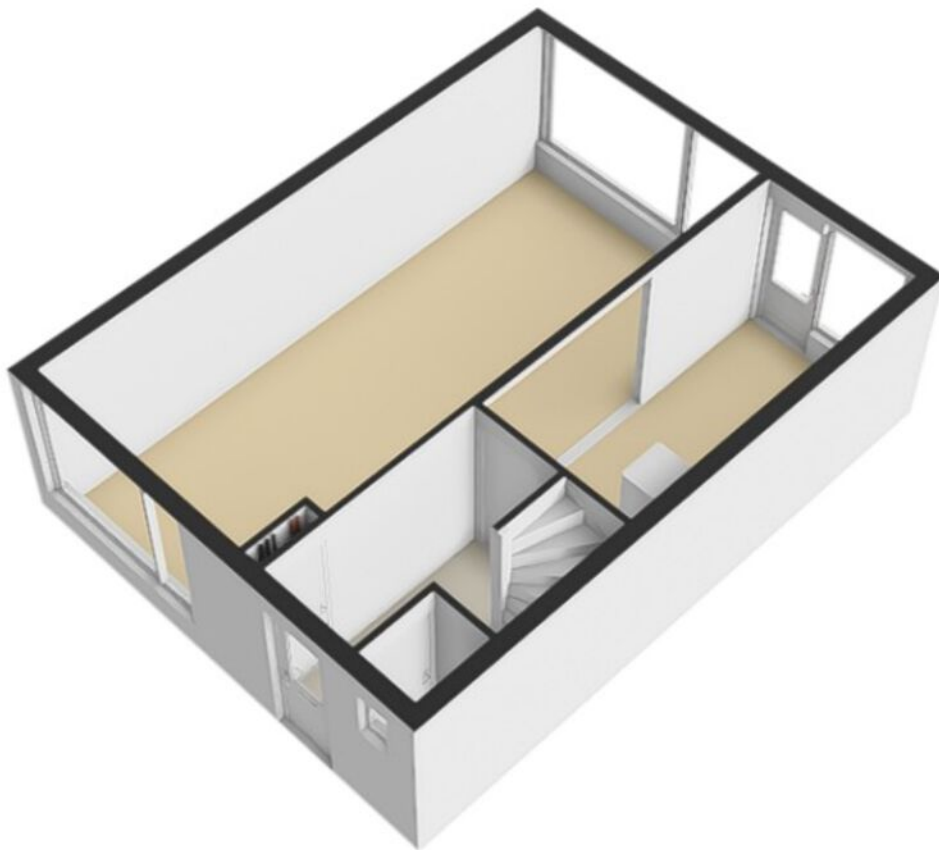
Aan de inhoud van de informatie en de maatvoering op deze tekening kunnen geen rechten worden ontleend.
Sanitair, keuken, ramen, deuren, trappen, etc. zijn globaal ingetekend en kunnen verschillen met de werkelijkheid.
© www.viditour-vastgoed.nl

Plattegrond

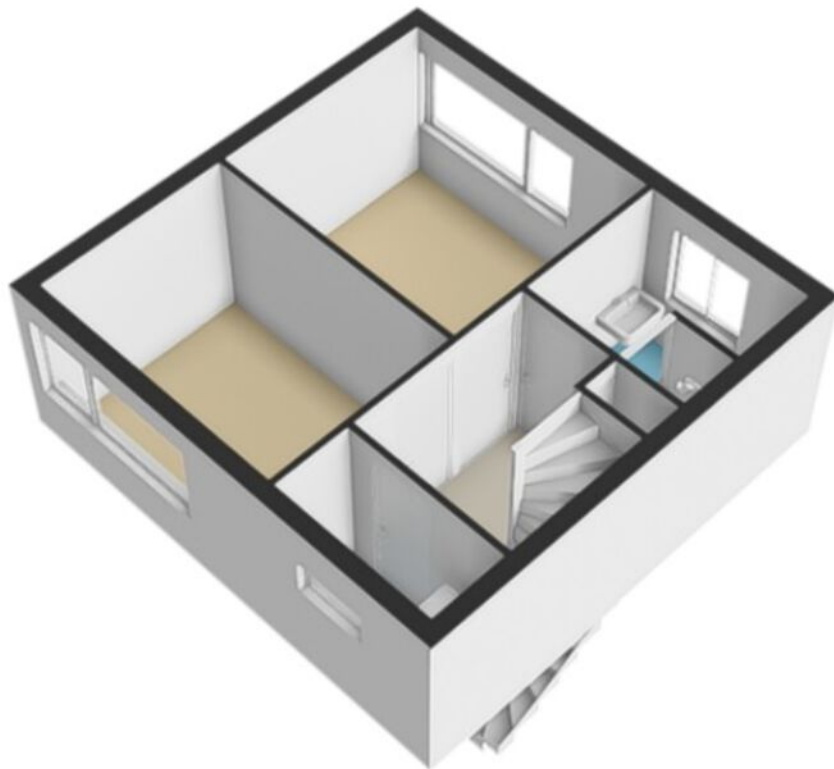


Aan de inhoud van de informatie en de maatvoering op deze tekening kunnen geen rechten worden ontleend.
Sanitair, keuken, ramen, deuren, trappen, etc. zijn globaal ingetekend en kunnen verschillen met de werkelijkheid.
© www.viditour-vastgoed.nl

Plattegrond



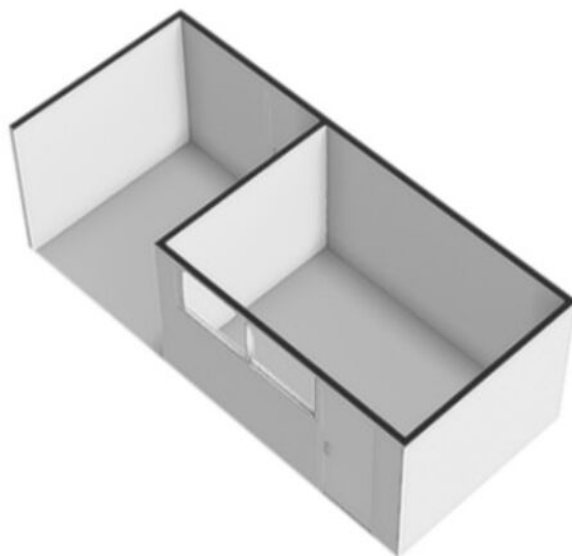
Plattegrond



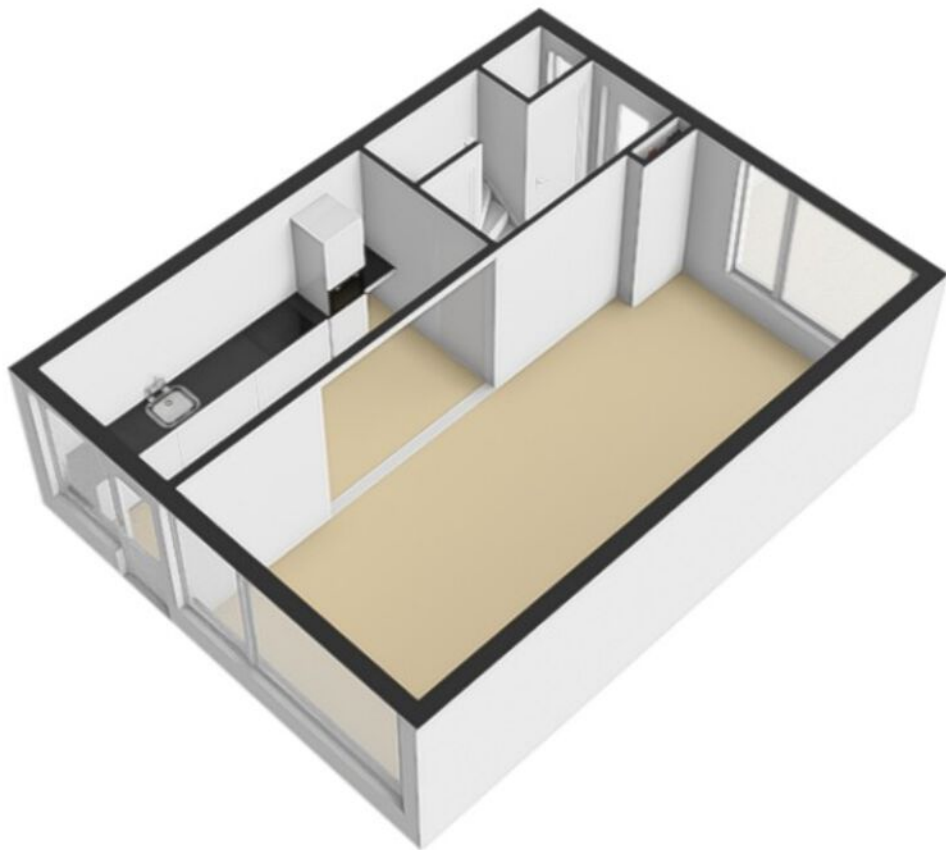
Plattegrond



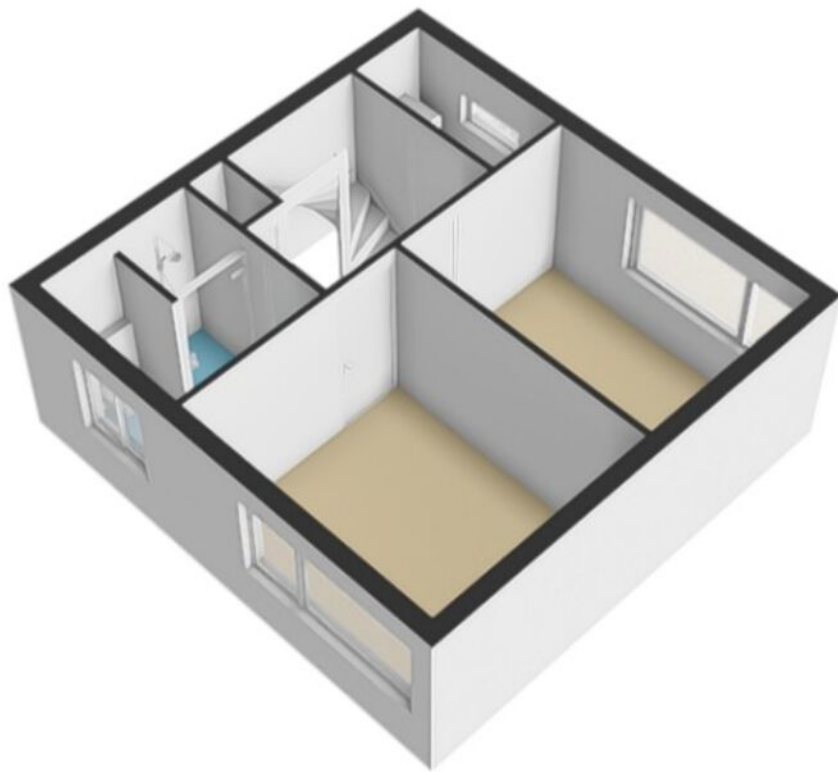
Plattegrond



Plattegrond



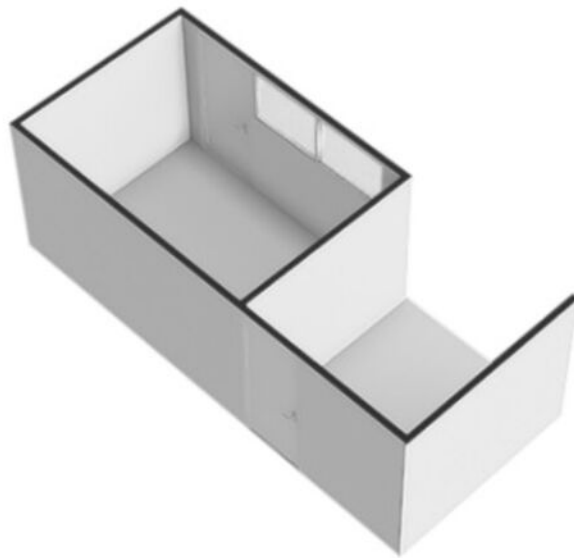
Plattegrond



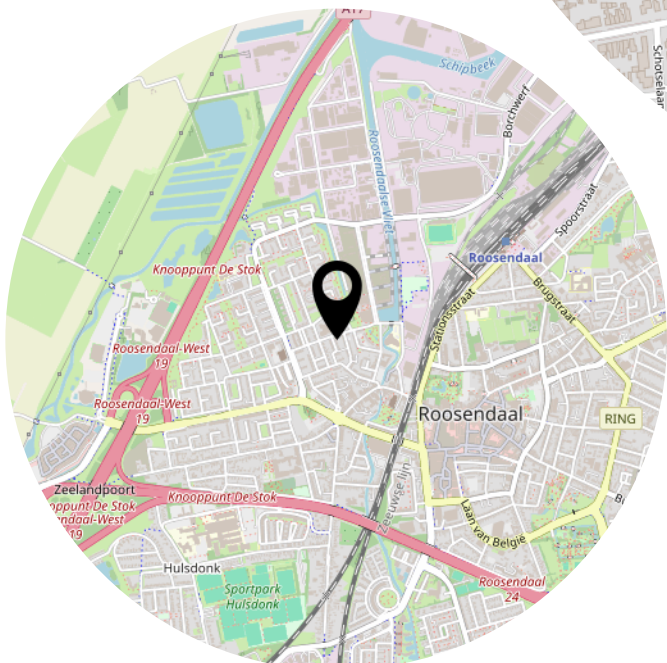
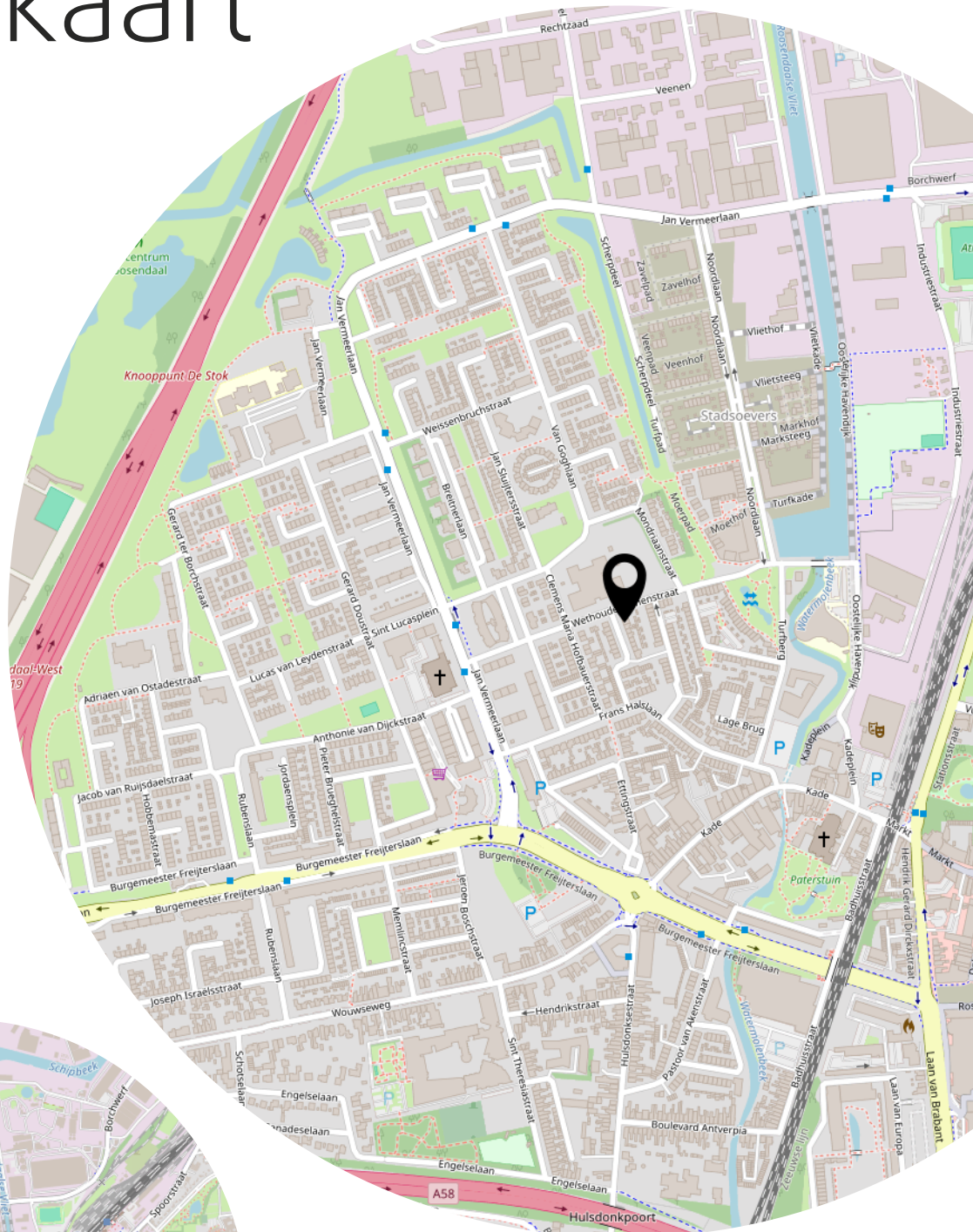
Plattegrond



Plattegrond



Locatie op de kaart



Heeft u
interesse?



Nispensestraat 9
4701 CR Roosendaal

0165 - 52 03 04
info@lenaers.nl
www.lenaers.nl