

**ARJEN**  **KETEL**  
MAKELAARS



**Hornweg 166**  
**Aalsmeer**



## Hornweg 166

### Aalsmeer

Op een prachtige locatie aan de geliefde Hornweg in Aalsmeer staat deze vrijstaande woning op een groot stuk eigen grond van 1500 vierkante meter. Een unieke kans voor wie vrij wil wonen, en volop ruimte zoekt en toch dichtbij alle voorzieningen wil blijven.

De woning is gelegen op een ruim perceel, wat direct zorgt voor een gevoel van privacy en vrijheid. Hier geniet je van het buitenleven, met volop mogelijkheden voor een grote tuin, dieren, hobby's of zelfs een combinatie van wonen en werken aan huis. De ligging biedt een fijne balans tussen landelijk wonen en goede bereikbaarheid.

Soort woning	Vrijstaande woning
Bouwjaar	1991
Ligging	Vrij uitzicht
Woonopp.	156 m <sup>2</sup>
Inhoud	656 m <sup>3</sup>
Totaal aantal kamers	6
Aantal slaapkamers	5
Tuin	Rondom
Energielabel	C





Binnen tref je een praktische en lichte indeling met volop potentie om de woning geheel naar aan uw eigen smaak aan te passen. De vrijstaande ligging zorgt voor veel daglicht en een prettige woonbeleving.

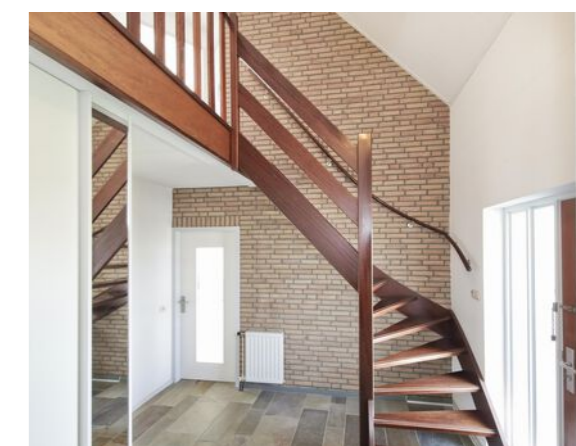
Dit is een huis dat je niet alleen betreft, maar echt eigen kunt maken.

#### Indeling

Via de voordeur betreed je de woning in een ruime en indrukwekkende hal met een fraaie plafondhoogte en een hardhouten trap naar de eerste verdieping.

In de hal bevinden zich de meterkast en een ruime toiletruimte met zwevend toilet en fontein met meubel, uitgevoerd in een stijlvolle combinatie van antracietgrijze en witte tegels.

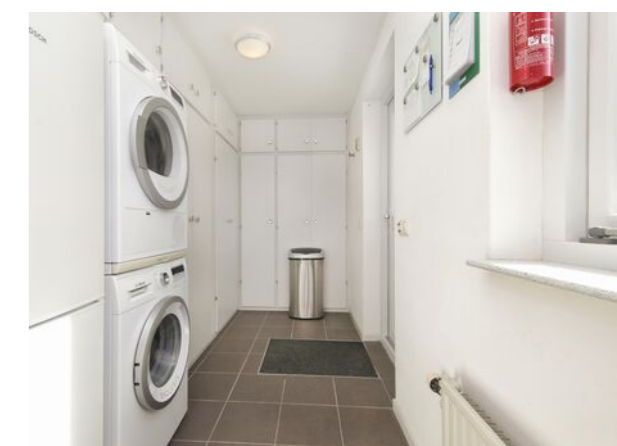
In de hal is tevens een ruime garderobe aanwezig met voldoende plaats voor jassen en schoenen. Vanuit hier bereik je de woonkamer. Deze heerlijke lichte leefruimte beschikt over ramen rondom en een grote schuifpui aan de achterzijde die direct toegang geeft tot het terras, dat over de volledige breedte van de woning is aangelegd. In de woonkamer is in de bestaande openhaard een houtgestookte inzethaard geplaatst, wat zorgt voor extra sfeer en comfort.





De begane grond is, met uitzondering van de bijkeuken, voorzien van een natuurstenen vloer met vloerverwarming. De open keuken is in 2016 vernieuwd en uitgevoerd met een schiereiland en een wandopstelling met veel kastruimte. De keuken is uitgerust met diverse inbouwapparatuur, waaronder een vaatwasser, heetwaterkraan, combi-oven, koelkast en een inductiekookplaat met afzuigkap. De kasten en lades zijn uitgevoerd in een witte teint en gecombineerd met een antracietgrijs keramieken aanrechtblad.

Vanuit de keuken is er toegang tot de ruime bijkeuken, welke volledig is voorzien van inbouwkasten. In één van deze kasten is de cv-ketel netjes weggewerkt. Verder is hier de opstelling voor de wasmachine en droger.





Vanuit de toiletruimte is er directe toegang tot de badkamer op de begane grond. Deze badkamer is in dezelfde stijl betegeld en voorzien van een extra ruime inloofdouche met zitje, een wastafel met meubel en een designradiator. Het raam in de badkamer zorgt voor daglicht en een de mogelijkheid tot natuurlijk ventilatie.

Praktisch detail is dat de badkamer directe toegang biedt tot de master bedroom op de begane grond. Deze slaapkamer heeft een goed formaat en biedt voldoende ruimte voor een tweepersoonsbed en een royale kledingkast. Doordat de slaapkamer grenst aan de carport blijft deze in de zomer aangenaam koel. De slaapkamer is voorzien van een grijze vloerbedekking.



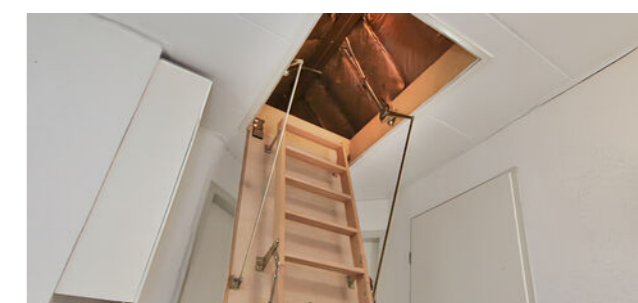
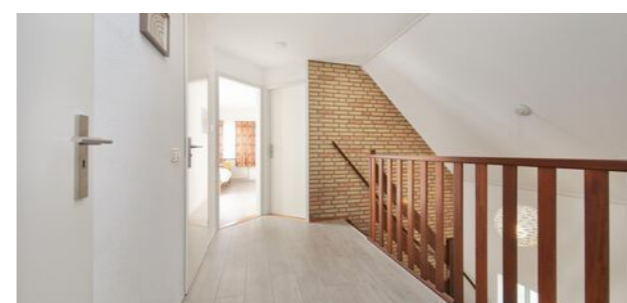
#### Eerste verdieping

Via de hardhouten trap bereik je de open overloop op de eerste verdieping, die een mooi zicht biedt op de hal beneden. Vanaf de overloop is er toegang tot vier slaapkamers, een tweede badkamer en een bergkast. Twee slaapkamers zijn ruim van opzet en voorzien van een dakkapel, één aan de voorzijde en één aan de achterzijde. In beide kamers zit een afgedopte afvoer, zodat een wasbak of keukentje geplaatst kan worden. Daarnaast zijn er twee iets kleinere slaapkamers, waar eventueel nog een dakkapel geplaatst kan worden om het woonoppervlak te vergroten.

De badkamer op deze verdieping dateert uit de bouwperiode en is voorzien van een douchecabine, toilet en wastafel. Een dakraam zorgt hier voor prettig daglicht en natuurlijke ventilatie. De bergkast op de overloop is ideaal voor het opbergen van bijvoorbeeld de stofzuiger en strijkplank.

#### Viering

Via een vlizotrap op de overloop is de zolderruimte bereikbaar. Deze strekt zich uit over de volledige breedte van de woning, is voorzien van verlichting en biedt volop bergruimte.





#### Tuin en schuur

De grote plus van deze woning is uiteraard de royale oppervlakte van het perceel van maar liefst 1500 vierkante meter, waardoor er volop ruimte is voor zowel wonen als genieten van de tuin. Deze tuin is een echt pareltje: fraai aangelegd, goed onderhouden en een perfecte mix van groen, rust en natuur.

De tuin is voorzien van een 7-tal tuinlampen, aangestuurd door een automaat, welke ook via een app is te bedienen. Met behulp van een slootwater pomp kan de tuin bewaterd worden m.b.v. 3 afname punten. De oprit en carport bieden plaats aan meerdere auto's op eigen terrein, waarbij twee auto's comfortabel overdekt kunnen staan. De carport is voorzien van een watertappunt en een dubbele wandcontactdoos.

Vanuit de carport is er directe toegang tot de zeer ruime schuur, voorzien van elektra, verwarming, een raam én een extra deur naar het aangelegde terras aan de achterzijde van de woning.

De achtertuin loopt glooiend af naar een sierwater, voorzien van een hardhouten schoeiing en een aanlegvlonder. Het is een harmonieuze mix van aangelegde borders, prachtige bomen, een wilde bloementuin, sfeervolle straatjes en een fraai gazon dat zich uitstrekt langs de zij- en voorkant van de woning. Voor extra comfort en sfeer staat er bovendien een houten tuinhuisje.



#### Bijzonderheden:

- Perceel van maar liefst 1500m2
- Energielabel C (door plaatsing van een hybridewarmtepomp kan dit een B label worden)
- De woning heeft 10 zonnepanelen
- Ruime schuur met verwarming en daglicht
- Mogelijkheid tot vergroten woonoppervlak door aanbouw of plaatsen dakkapellen eerste verdieping
- Eigen oprit met carport
- Heerlijke groen aangelegde tuin met veel privacy en een enorm terras op het ZO en ZW

Kortom, deze woning biedt een unieke combinatie van ruimte, privacy, praktische voorzieningen en een schitterende buitenruimte – een plek waar u het hele jaar door van kunt genieten. Uiteraard biedt deze woning ook nog de mogelijkheid om een stuk aan te bouwen indien wenselijk.

#### Omgeving

Aalsmeer is een geliefde woonplaats die bekendstaat om haar groene karakter, waterrijke omgeving en centrale ligging in de Randstad en snel bereikbaar met de snelwegen A4, A5 en A9. Het dorp combineert een prettige, gemoedelijke sfeer met uitstekende voorzieningen en bereikbaarheid. Met de beroemde Bloemenveiling, diverse recreatiegebieden zoals de Westeinderplassen en volop fiets- en wandelroutes, biedt Aalsmeer een fijne balans tussen natuur en levendigheid. Watersportliefhebbers kunnen hier hun hart ophalen. Aalsmeer beschikt over een compleet aanbod aan winkels, scholen, sportverenigingen en horecagelegenheden. Daarnaast zijn steden als Amsterdam, Amstelveen, Haarlem en luchthaven Schiphol snel en eenvoudig bereikbaar, zowel met de auto als het openbaar vervoer.

#### Verkoop en overdracht

- Roerende goederen
- Volgens lijst van zaken
- Oplevering
- In overleg



#### Koopakte en notaris

Een mondelinge overeenstemming tussen de particuliere verkoper en de particuliere koper is niet rechtsgeldig. Met andere woorden: er is geen koop. Er is pas sprake van een rechtsgeldige koopovereenkomst als de particuliere verkoper en de particuliere koper de koopovereenkomst hebben ondertekend. Koper dient binnen twee werkdagen na het bereiken van de mondelinge overeenstemming inzake de koopsom en de voorwaarden, een notaris aan te wijzen binnen een straal van 15 km van het ter verkoop aangeboden object, opdat uiterlijk 1 week na deze mondelinge overeenstemming de koopakte ondertekend kan worden. Indien koper binnen deze periode geen notaris heeft aangewezen, heeft verkoper het recht deze aan te wijzen.

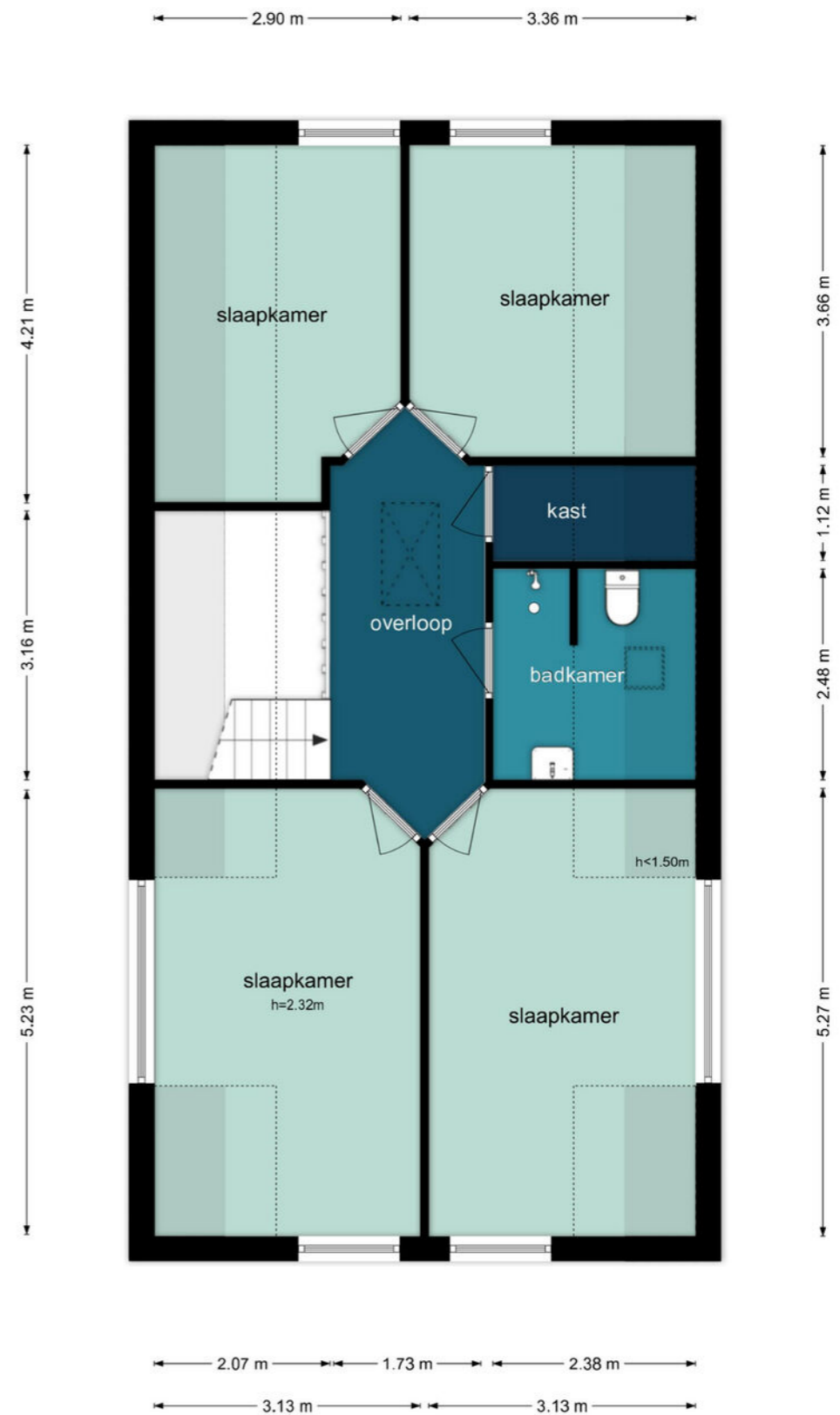






De plattegronden zijn geproduceerd voor promotionele doeleinden en ter indicatie.  
Aan de plattegronden kunnen geen rechten worden ontleend.  
©www.woningvisueel.nl

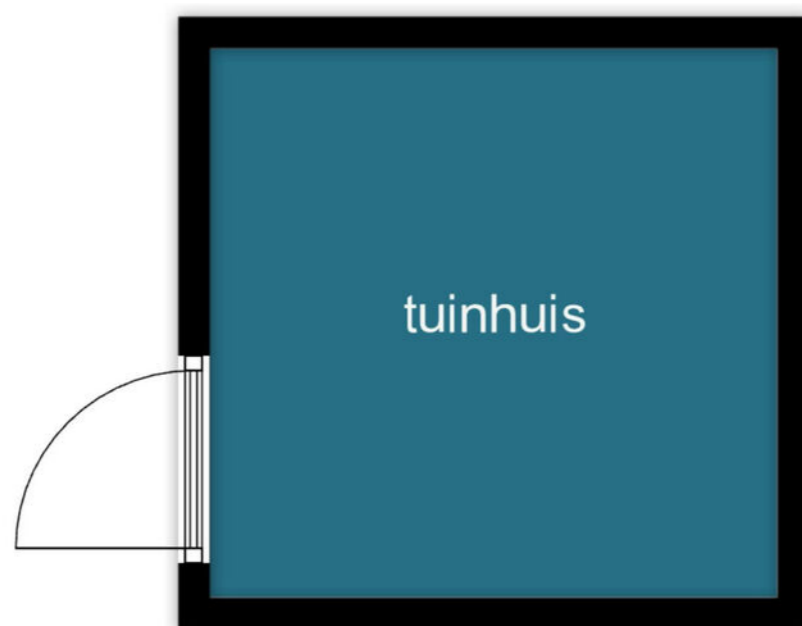
Hornweg 166 - Aalsmeer  
Eerste Verdieping



De plattegronden zijn geproduceerd voor promotionele doeleinden en ter indicatie.  
Aan de plattegronden kunnen geen rechten worden ontleend.  
©www.woningvisueel.nl

## Hornweg 166 - Aalsmeer Berging

← 2.68 m →



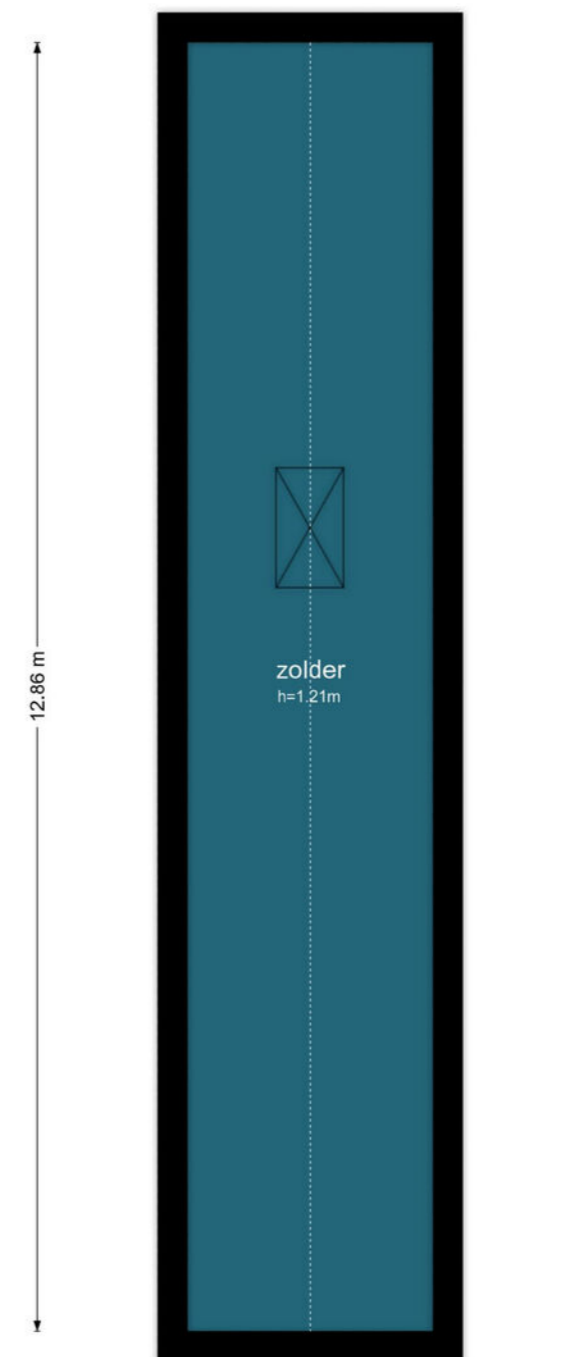
↑ 2.59 m ↓

← 2.68 m →

De plattegronden zijn geproduceerd voor promotionele doeleinden en ter indicatie.  
Aan de plattegronden kunnen geen rechten worden ontleend.  
©www.woningvisueel.nl

## Hornweg 166 - Aalsmeer Zolder

← 2.44 m →



↑ 12.86 m ↓

↑ 12.86 m ↓

← 2.45 m →

De plattegronden zijn geproduceerd voor promotionele doeleinden en ter indicatie.  
Aan de plattegronden kunnen geen rechten worden ontleend.  
©www.woningvisueel.nl

# ARJEN KETEL

MAKELAARS

**T** 020 - 449 69 79

**E** [info@arjenketel.nl](mailto:info@arjenketel.nl)

**W** [www.arjenketel.nl](http://www.arjenketel.nl)

**A** Sloterweg 85 F 1171 CH Badhoevedorp  
Valeriusstraat 85 A, 1071 MG Amsterdam (bezoekadres)

