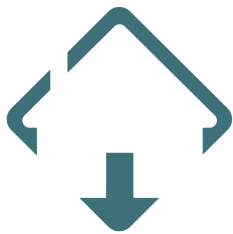


# Karnemelksluis 11 Enkhuizen



Vraagprijs € 400.000,- k.k.



**DE MAKELZAAK**  
MAKELAARS | TAXATEURS

# Kenmerken & specificaties



Bouwjaar:	1966
Soort:	Eengezinswoning
Kamers:	3
Inhoud:	349m <sup>3</sup>
Woonoppervlakte:	100m <sup>2</sup>
Perceeloppervlakte:	70m <sup>2</sup>
Gebouwegebonden buitenruimte:	12m <sup>2</sup>
Externe bergruimte:	3m <sup>2</sup>
Verwarming:	cv ketel, houtkachel
Energie label:	D

# Kenmerken & specificaties

## Overdracht

Vraagprijs	€ 400.000,- k.k.
Aanvaarding	In overleg

## Bouw

Type object	Woonhuis, eengezinswoning, half vrijstaande woning
Soort bouw	Bestaande bouw
Bouwperiode	1966
Dakbedekking	Dakpannen
Type dak	Schilddak

## Oppervlaktes en inhoud

Perceeloppervlakte	70 m <sup>2</sup>
Gebruiksoppervlakte wonen	100 m <sup>2</sup>
Inhoud	349 m <sup>3</sup>
Oppervlakte externe bergruimte	3 m <sup>2</sup>
Oppervlakte gebouwgebonden buitenruimte	12 m <sup>2</sup>

## Indeling

Aantal bouwlagen	3
Aantal kamers	3 (waarvan 2 slaapkamers)
Aantal badkamers	1

## Locatie

Ligging	In centrum
---------	------------

## Tuin

Type	Afgesloten tuin
Hoofdtuin	Ja
Oriëntering	Zuiden
Staat	Normaal

## Energieverbruik

Energielabel	D
--------------	---

# Kenmerken & specificaties

## **CV ketel**

Warmtebron	Gas
Combiketel	Ja
Eigendom	Eigendom

## **Uitrusting**

Warm water	CV-ketel
Verwarmingssysteem	Centrale verwarming Houtkachel
Tuin aanwezig	Ja
Heeft schuur/berging	Ja

## **Kadastrale gegevens**

Eigendom	Eigen grond
----------	-------------

# Omschrijving

Wonen in het hart van historisch Enkhuizen

Soms kom je een huis tegen dat gewoon goed voelt. Karnemelksluis 11 is zo'n woning. Een plek met karakter, sfeer en een fijne ligging in een van de leukste straten van Enkhuizen. Hier woon je rustig, maar toch midden in de levendigheid van de stad.

Achter de gevel vind je een verrassend ruim huis van circa 100 m<sup>2</sup>, verdeeld over drie verdiepingen. De indeling is praktisch en prettig, met een lichte woonkamer waar de houtkachel meteen de aandacht trekt. Een fijne plek om te zitten! De woonkamer loopt over in de keuken, wat zorgt voor een open en gezellig geheel.

Op de eerste verdieping zijn twee goede slaapkamers te vinden. Beide kamers hebben een rustige uitstraling en bieden genoeg ruimte. De indeling is flexibel: naast slapen kun je hier ook prima een werkplek of hobbyruimte creëren. De badkamer is modern en voorzien van een ligbad, douchehoek, wastafelmeubel en tweede toilet. Vanuit de hoofdslaapkamer heb je toegang tot het platte dak!

Op de tweede verdieping bevindt zich de derde, ruime slaapkamer.

Buiten is het prettig! De beschutte stadstuin op het zuiden biedt verrassend veel privacy voor een woning in de binnenstad. Een fijne plek om buiten te zitten en even tot rust te komen.

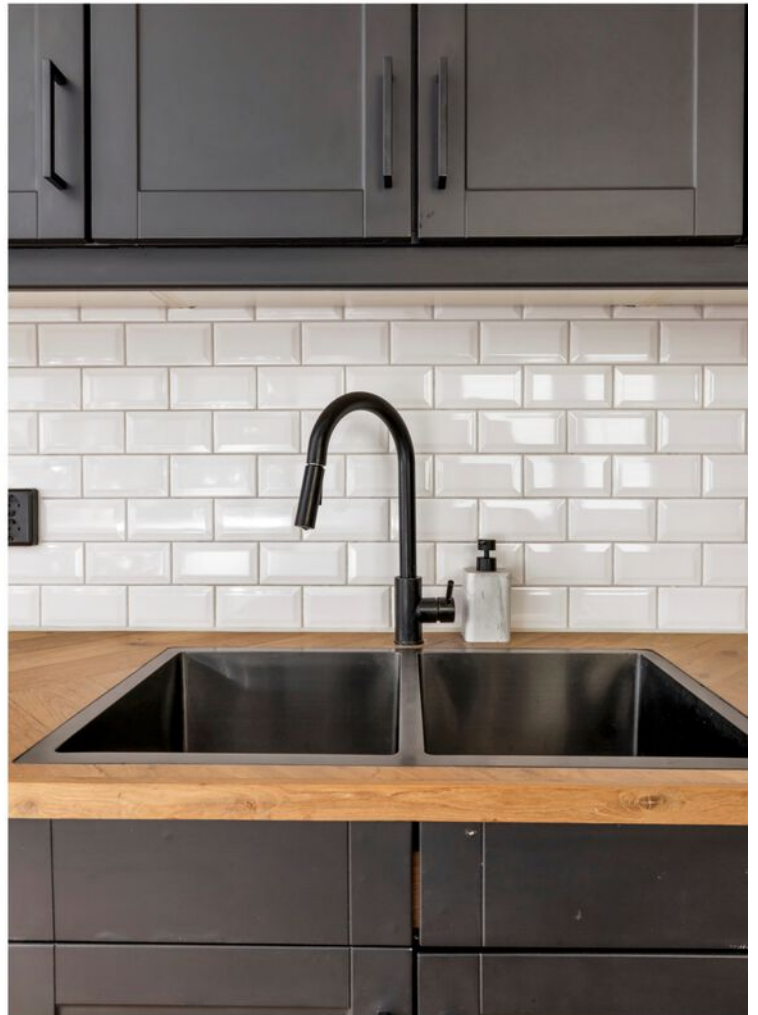
De ligging maakt het geheel compleet. Je woont hier op loopafstand van de historische binnenstad van Enkhuizen, de haven, het IJsselmeer en diverse winkels en horeca. Alles wat de stad aantrekkelijk maakt, ligt dichtbij.

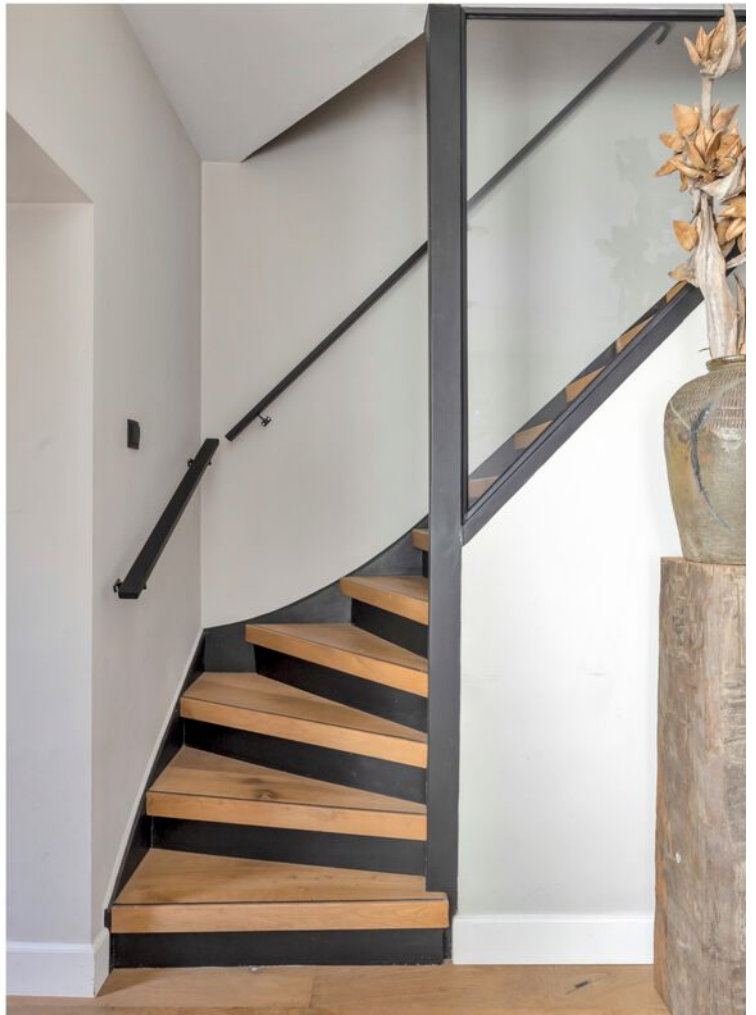




















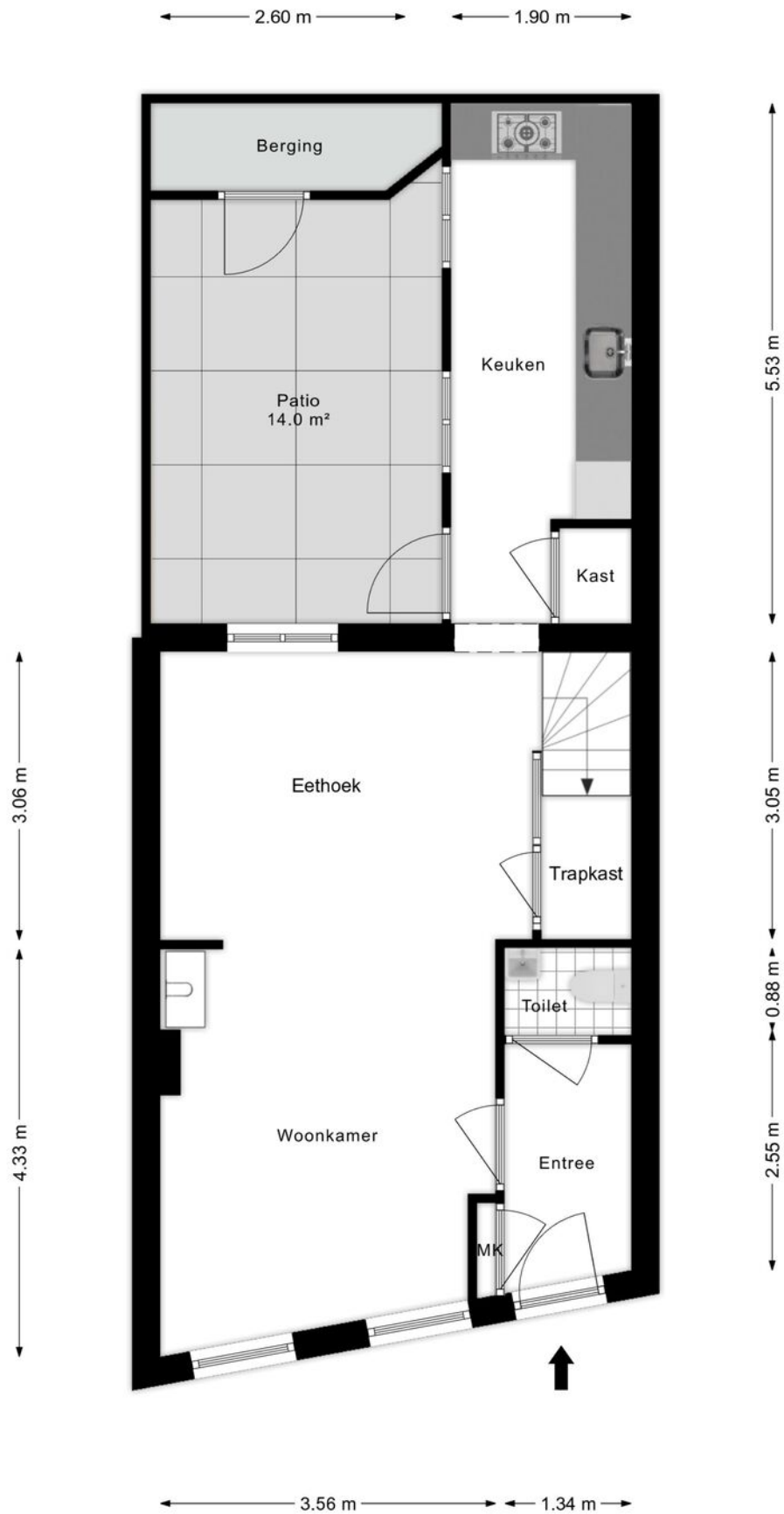




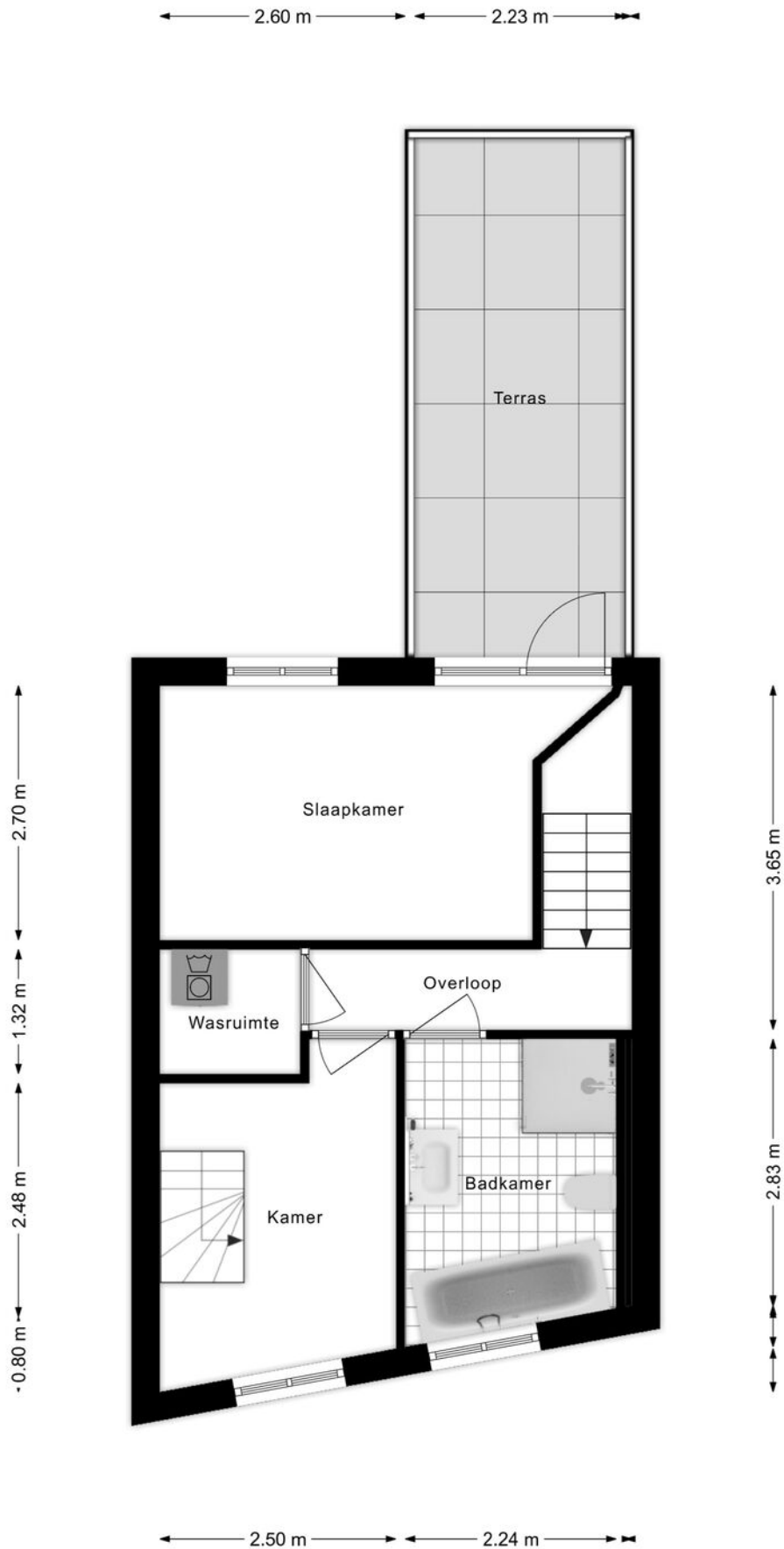




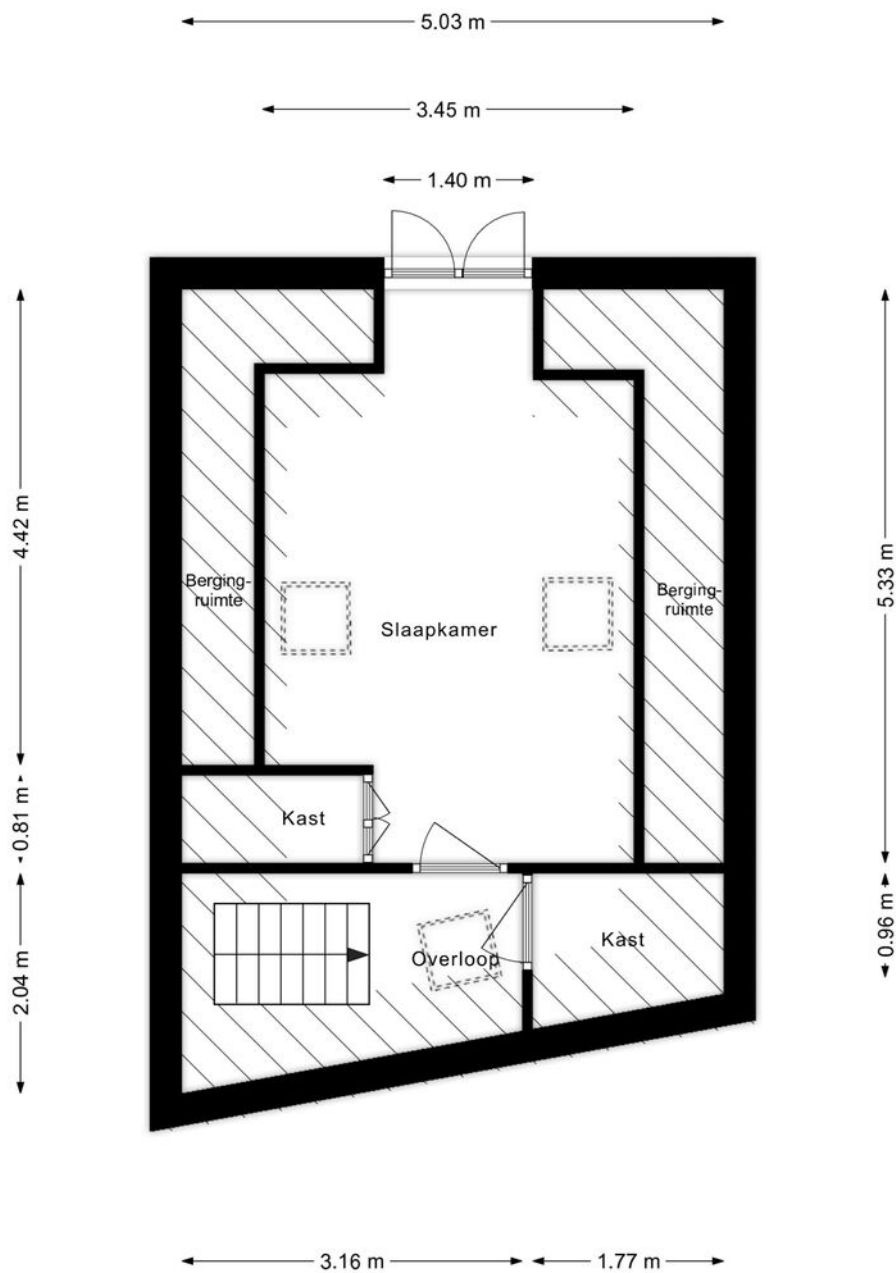
# Plattegrond



# Plattegrond




# Plattegrond



# Kadastrale kaart

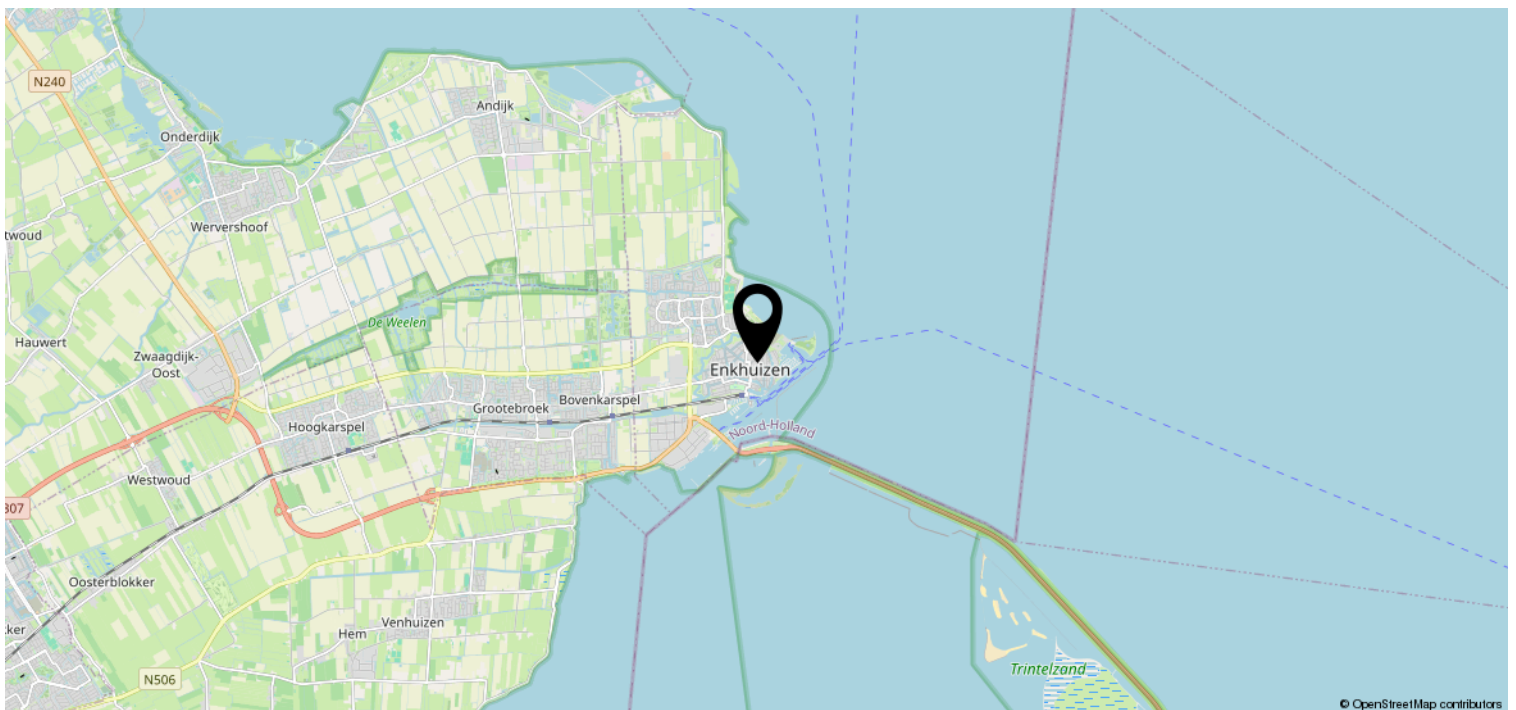
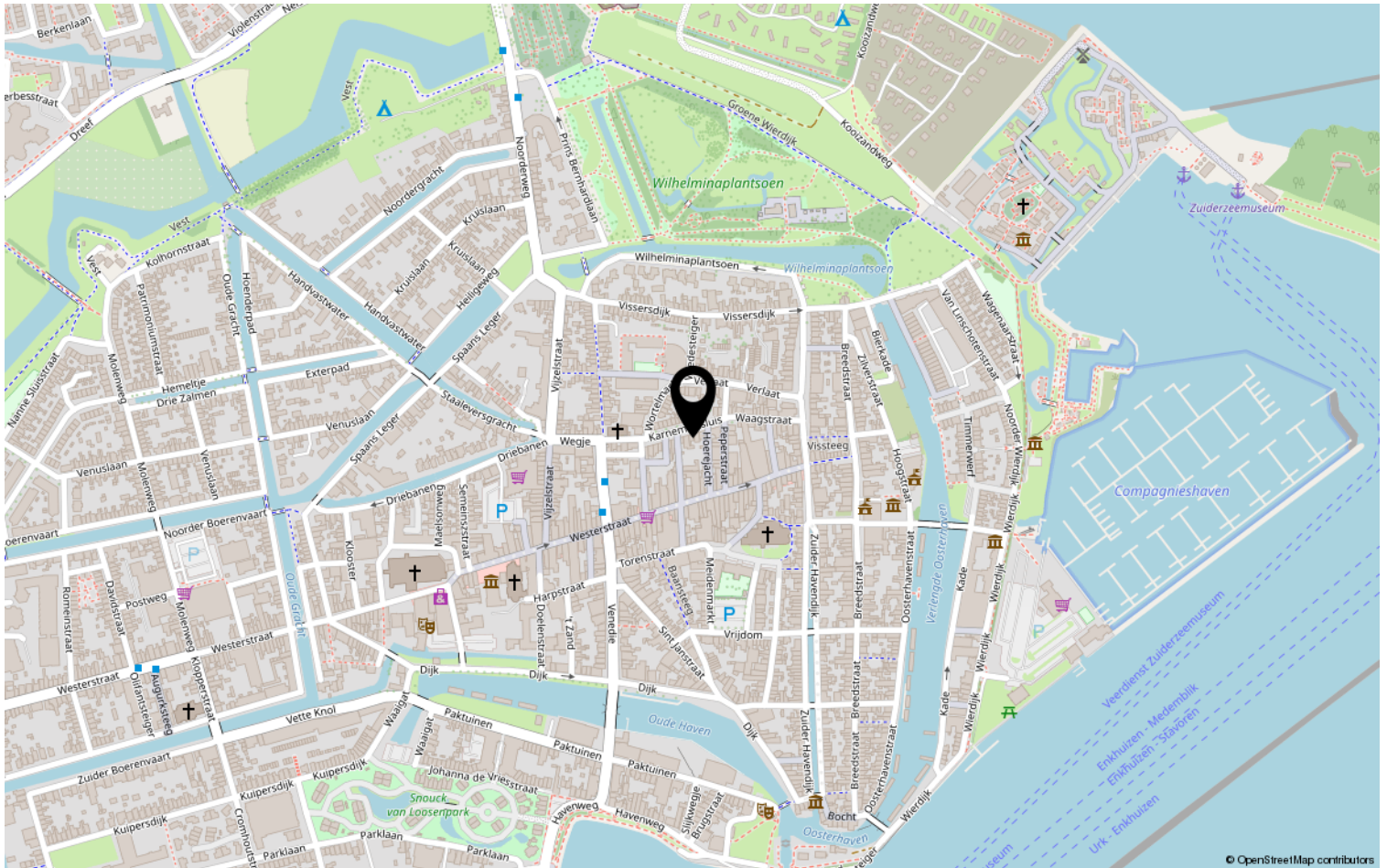


<p><b>12345</b> Perceelnummer</p> <p><b>25</b> Huisnummer</p> <p>— Vastgestelde kadastrale grens</p> <p>— Voorlopige kadastrale grens</p> <p>— Administratieve kadastrale grens</p> <p>— Bebouwing</p>	<p>Deze kaart is noordgericht</p> <p>Schaal 1: 500</p> <p>Kadastrale gemeente Enkhuizen</p> <p>Sectie E</p> <p>Perceel 1862</p>	<p><b>kadaster</b></p> 
--	---	--

Aan dit uittreksel kunnen geen betrouwbare maten worden ontleend.  
De Dienst voor het kadaster en de openbare registers behoudt zich de intellectuele eigendomsrechten voor, waaronder het auteursrecht en het databankenrecht.

Voor een eensluitend uittreksel, geleverd op 11 april 2026  
De bewaarder van het kadaster en de openbare registers

# Locatie op de kaart



# Bekijk deze woning online!



Karnemelksluis 11, Enkhuizen



Scan deze code en  
bekijk de woning  
op je mobiel!

