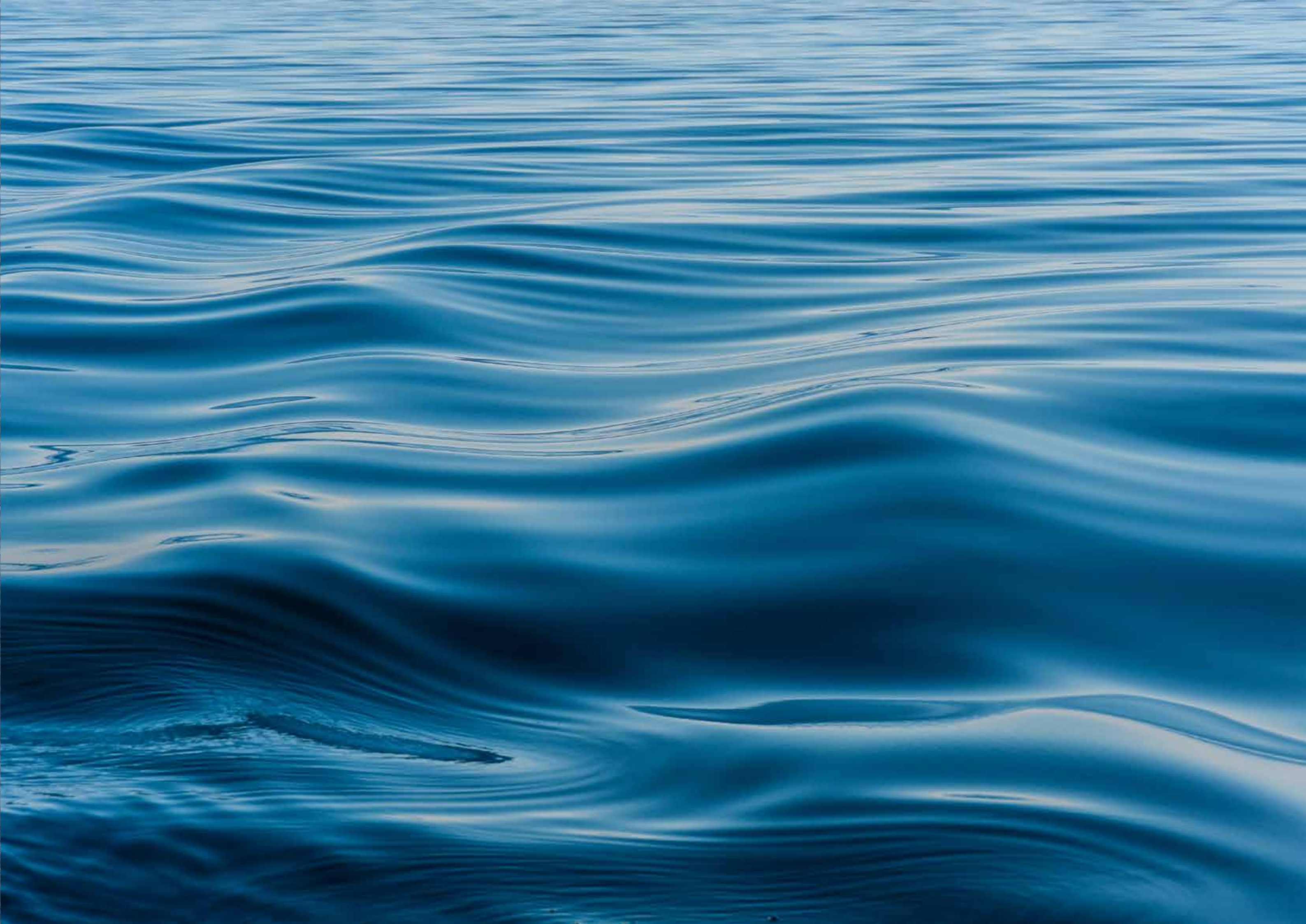




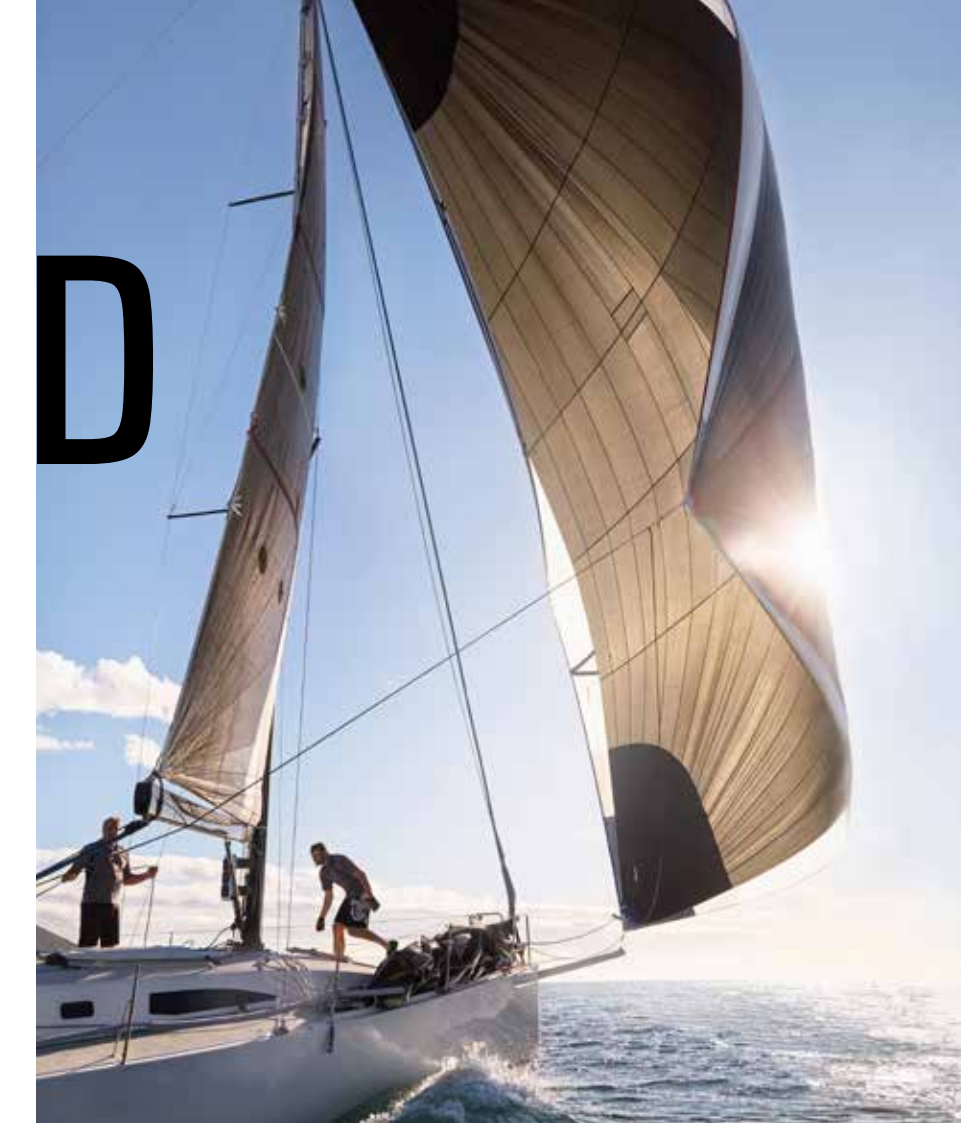
ANKERPLAATS
ZEEWOLDE





INHOUD

- 07 21^{ste} eeuwse Zuiderzeeplaats
- 08 Wonen in de sfeer van Zuiderzee
- 10 Samen met je burens
- 11 Situatie overzicht: wonen met dorpsgevoel
- 12 Van pioniersdorp tot watersportcentrum
- 19 Woningtypen: voor elk type huishouden



- 21 Twee-onder-één kapwoning: bouwnummer 08
- 26 Twee-onder-één kapwoning: bouwnummer 10
- 28 Twee-onder-één kapwoning: bouwnummer 10
- 31 Twee-onder-één kapwoning: bouwnummer 30
- 35 Half Vrijstaande woning: bouwnummer 17
- 39 Vrijstaande woning: bouwnummer 13
- 42 Vrijstaande woning: bouwnummer 34

- 47 Appartementen Rokerij
- 49 Appartement: bouwnummer 42
- 51 Appartement: bouwnummer 43
- 53 Penthouse: bouwnummer 44
- 57 Vrijstaande woning: de Havenmeester
- 60 Interieurtips
- 62 Colofon



ANKERPLAATS

21STE EEUWSE ZUIDERZEEPLAATS

Denk aan de sfeer van oude Zuiderzeeplaatsen zoals Enkhuizen, Elburg en Spakenburg. Maar dan helemaal van deze tijd. Dat is de Ankerplaats in Zeewolde. Je woont er bij de sluis in een kleinschalige buurt voor alle soorten huishoudens. Steegjes, hofjes, pleintjes, poorten en bomen zorgen voor een dorps karakter. Kinderen spelen veilig op straat en je maakt gemakkelijk een praatje met je burens. De architectuur doet denken aan vroeger, maar de woningen en appartementen zijn tegelijkertijd eigentijds: heerlijk licht, hoogwaardig gebouwd en uiterst energiezuinig (A+++).

ONTDEK HOE HEERLIJK JE HIER KUNT WONEN

Een dag in het Havenkwartier Zeewolde. Aan de kade heerst een levendige bedrijvigheid. Boten leggen aan en men wacht geduldig totdat de sluis opengaat. Kinderen spelen op de kade, je hoort ze lachend achter elkaar aan rennen. Een visser zit rustig te wachten tot zijn dobber ondergaat. Wat heeft hij hier een mooie plek gevonden. Zijn huis, met houten gevelbekleding, knipoogt naar het rijke verleden van de Zuiderzee.

Zeewolde is ontstaan in de jaren '60 toen de nieuwe provincie Flevoland ontstond door de drooglegging van de Zuiderzee. Rondom de Flevopolder, aan de overzijde van het water, ligt een rijke geschiedenis. Zuiderzeeplaatsen als Blokzijl, Harderwijk, Elburg, Medemblik en Enkhuizen laten 'de organische' groei zien die zich vertaalt in een hele karakteristieke stedenbouw en architectuur. De stedenbouw kenmerkt zich door ronde straatjes, verspringende rooilijnen, pleintjes, pandsgewijze opbouw en doorkijkjes. De architectuur blinkt uit door zijn rijke detaillering, karakteristiek kleurgebruik en ambachtelijke materiaalgebruik.

De Ankerplaats is een hedendaagse interpretatie van deze klassieke kenmerken. Met respect voor het verleden en de innovaties van nu.



beeld: Zuiderzeemuseum Enkhuizen



HAVENKWARTIER ZEEWOLDE KNIPOOG NAAR DE OUDE ZUIDER- ZEE PLAATSEN

Hier mag je je anker uitgooien en kun je voor altijd blijven wonen, als je dat wilt. De architectuur geeft een hedendaagse knipoog naar de gezellige Zuiderzeesteden. Door de integratie van oude en nieuwe architectuurstijlen en materialen ontstaat het gevoel van een organisch gegroeide stad waar je je direct thuis zult voelen.

ANKERPLAATS WONEN IN DE SFEER VAN ZUIDERZEE



beeld: Haven Medemblik



beeld: Zuiderzeemuseum Enkhuizen

ZUIDERZEEGEVOEL
**VERBONDEN MET
WATER, HISTORIE EN
EEN PIONIERSGEEST**





KNUS DORPSGEVOEL

SAMEN MET JE BUREN

In de Ankerplaats ontmoet je elkaar op straat en op de pleinen. Dat sociale karakter hoort bij dit project en bij het 'Zuiderzeeplaats-gevoel'. Daarom komen er ook drie gemeenschappelijke ruimtes: een kweekhof, een maakhof om te klussen en een gemeenschappelijke woonkamer.



De kweekhof

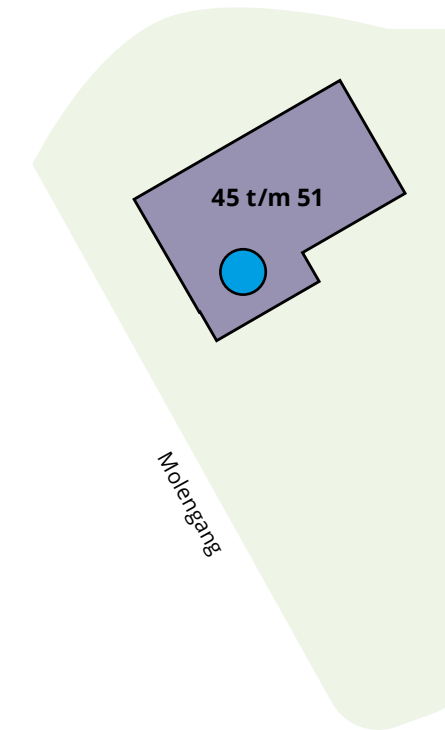
Er komt een kweekkas. Daar is ruimte om bijvoorbeeld kruiden te kweken waar iedereen van kan genieten. Zo kun je bijvoorbeeld verse kruiden plukken om je eigen muntthee te maken. Kinderen zouden er een eigen minituintje kunnen krijgen.

De maakhof

Elkaar helpen om een surfplank of fiets te repareren, of een boomhut te bouwen? Daarvoor is er de maakhof. Je vindt er een klusschuur met plek voor een werktafel en opbergruimte voor gezamenlijk gereedschap. Bewoners mogen straks samen bepalen wat er in de klusschuur kan.

Activiteitsruimte

In appartementengebouw Het Span komt op de begane grond een gemeenschappelijke ruimte. Voor dagelijks gebruik zouden er bijvoorbeeld flexplekken en een koffiehoek kunnen worden ingericht. Feesten, musiceren, (denk)sport, huiswerkbegeleiding, theatervoorstellingen, buurtvergaderingen, cursussen voor en door bewoners, ... er is heel veel gebruik te bedenken. Ook hier maken de bewoners samen het programma.



ANKERPLAATS

WONEN MET DORPSGEVOEL

De situatie hiernaast geeft je een overzicht van alle bouwnummers en gemeenschappelijke ruimte en plaatsen die je met je burens deelt. Kijk voor de actuele beschikbaarheid in de woningzoeker op ankerplaatszeewolde.nl

- GEZAMENLIJKE RUIMTE
- MAAKHOF plus klusschuur
- KWEEKHOF plus kas

- RIJWONINGEN VERKOCHT
- TWEE ONDER ÉÉN KAP
- HALF VRIJSTAAND
- VRIJSTAAND
- LUXE APPARTEMENTEN
- STUDIO'S VERKOCHT
- HAVENMEESTER
- PRIVETUINEN
- PRIVE PARKEERPLEKKEN
- BERGING / OVERDEKTE PARKEERPLAATS



WATERRIJK WONEN

VAN PIONIERSDORP TOT WATERSPORTCENTRUM

Zeewolde is het dorp van de ruimte. Van uitgestrekte akkers, vrije natuur en het water van de Randmeren. Je woont er in de luwte van de Randstad in een bedrijvige watersportplaats. Hier zul je in alle opzichten prettig wonen.

Het dorp

Veertig jaar geleden was Zeewolde nog een klein pioniersdorp in de nog jonge Flevopolder. Kalm maar gestaag groeide het uit tot een gemeente met zo'n 24.000 inwoners. Gezellig en kleinschalig, maar groot genoeg voor een gevarieerd winkel- en horecaaanbod. Alle dagelijkse voorzieningen zijn er te vinden.

Genieten op het water

De gemeente is een bruisend centrum voor watersport met verschillende jachthavens en verhuur van boten, surfplanken en SUP's. Op het Wolderwijd, de andere Veluwerandmeren en het IJsselmeer heb je fantastisch veel ruimte. Aan de overkant leg je aan voor een terrasje in één van de oude Zuiderzeeplaatsjes. In Zeewolde zijn verschillende aanlegmogelijkheden voor boten.

Strandplaats

In de zomer geniet je van het strand aan het Wolderwijd. Het Lanterstrand ligt om de hoek van de Ankerplaats. Je hebt er uitzicht op het bijzondere Tulpeiland.



HAVENKWARTIER ALLES BINNEN HANDBEREIK

Uitwaaien in de natuur

Buiten het dorp heeft de natuur de ruimte gekregen met bos, moeras-gebied en plassen. Een flinke wandeling brengt je helemaal tot rust.

Alles dichtbij

Het dorpscentrum ligt op korte fietsafstand. Op vrijdag kun je heerlijk naar de markt voor fijne verse producten. De Randstad en Veluwe zijn dichtbij en vanaf de Ankerplaats zeer goed bereikbaar. De wegen naar Almere of Harderwijk liggen vlakbij de wijk.

Havenkwartier

De Ankerplaats maakt deel uit van het Havenkwartier aan de noordkant van Zeewolde. Deze buurt van zo'n 200 woningen wordt helemaal gebouwd in de stijl van een moderne Zuiderzeeplaats. Je woont straks in een omgeving met heel veel karakter en sfeer.



DE WONINGEN

VOOR ELK TYPE HUISHOUDEN

Het woningaanbod van de Ankerplaats is bijzonder gevarieerd. We bouwen voor alle generaties en ook in prijs is er variatie.



TWEE-ONDER ÉÉN KAP

Woningen met grandeur van een notariswoning
PAGINA 21



TWEE-ONDER ÉÉN KAP

Woningen met levendig uitzicht op de sluis
PAGINA 25



TWEE-ONDER ÉÉN KAP

Woningen aan het water in een autovrije straat
PAGINA 31



HALF VRIJSTAAND

Extra brede woningen die heerlijk licht zijn
PAGINA 35



VRIJSTAAND

Woningen met klasse en symmetrie
PAGINA 39



APPARTEMENTEN

Luxe appartement op eigen verdieping aan het water
PAGINA 47



BOUWNUMMER 08

2 ONDER 1 KAPWONING

BOUWNUMMER 09 IS GESPIEGELD

HIGHLIGHTS BOUWNUMMER 08

- 149 m² woonoppervlakte
- Type notariswoning
- 3 ruime slaapkamers (extra mogelijk)
- Riante kavel van 206 m²
- Ligging aan een plantsoentje
- Carport op eigen kavel voor 1 auto
- 1 parkeerplaats in de hof
- Label A*** en triple glas

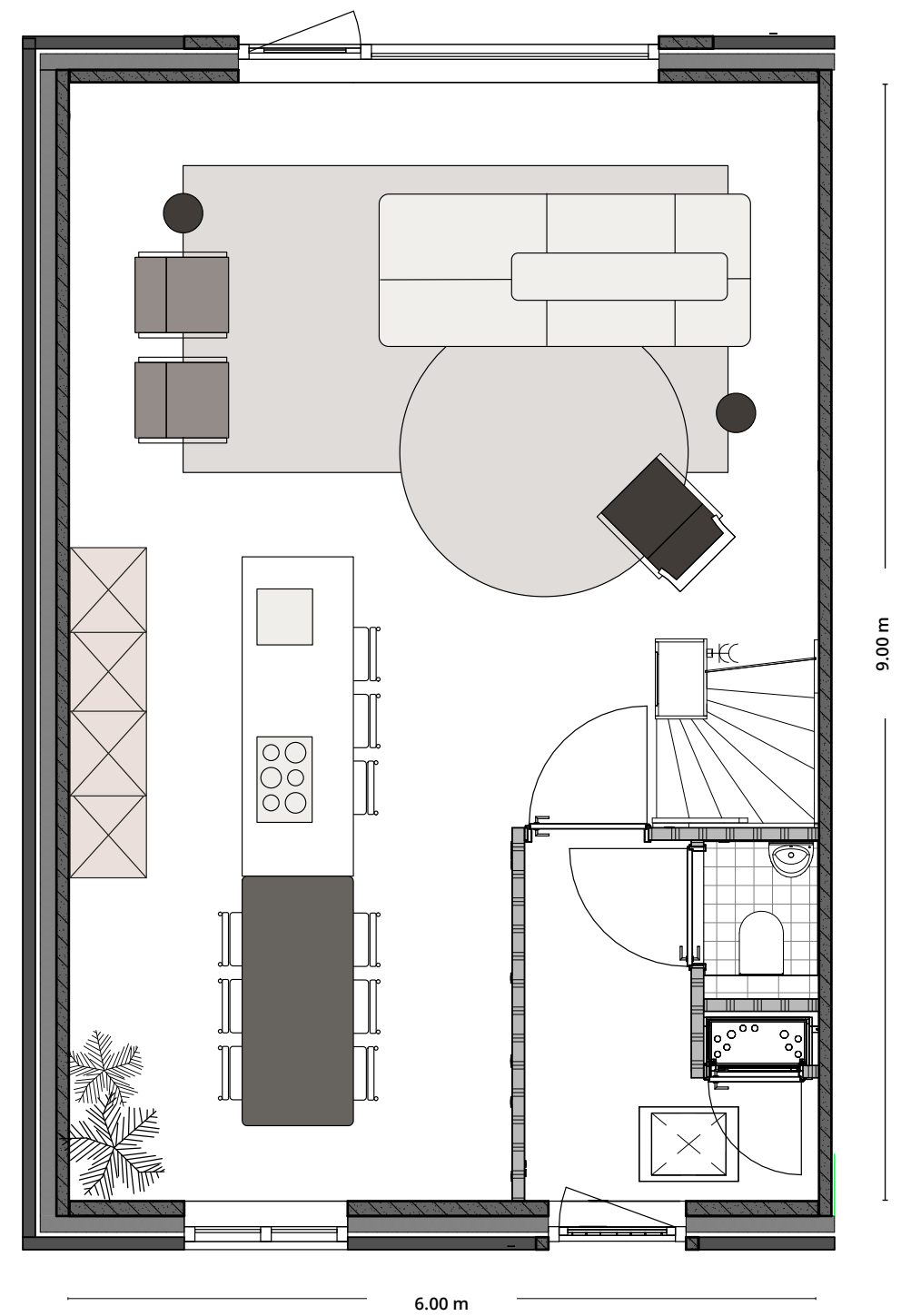
Deze stijlvolle notariswoning combineert de statige, klassieke uitstraling van de 19e-eeuwse architectuur met het comfort en de energiezuinigheid van nu. Dit is wonen op stand, met de charme van vroeger en het gemak van nu.

De binnenkant van deze woning kun je volledig naar eigen wens inrichten. Denk aan een ruime leefkeuken op de begane grond en een lekkere leeshoek. Op de 1e verdieping hebben we alvast 3 slaapkamers en een badkamer met 2^e toilet gemaakt. Op de 2^e verdieping kun je een studeerkamer maken waar je met het franse balkon lekker veel licht hebt.

Je achtertuin is op het Noord-Oosten. Hier leef je het ultieme buitenleven in je eigen tuin. Of pak je picknickmand, een kleed en het lekkerste eten en loop naar het Lanterstrand. Een heerlijke plek om de zon in het water te zien zakken. Je hebt een dubbele carport van ca. 11 m. lang naast het huis. Lekker praktisch met het uitladen van de boodschappen.

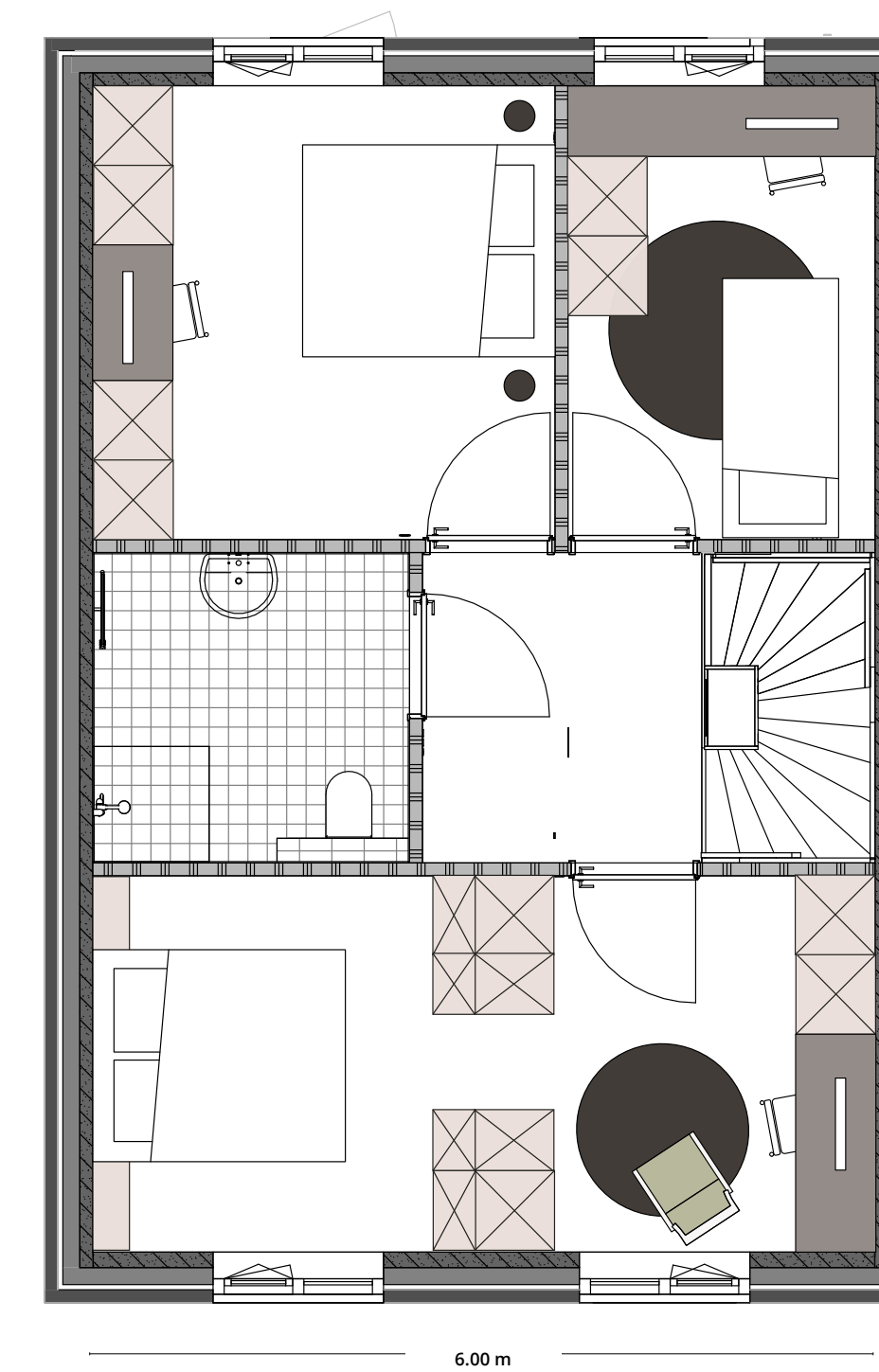


BEGANE GROND

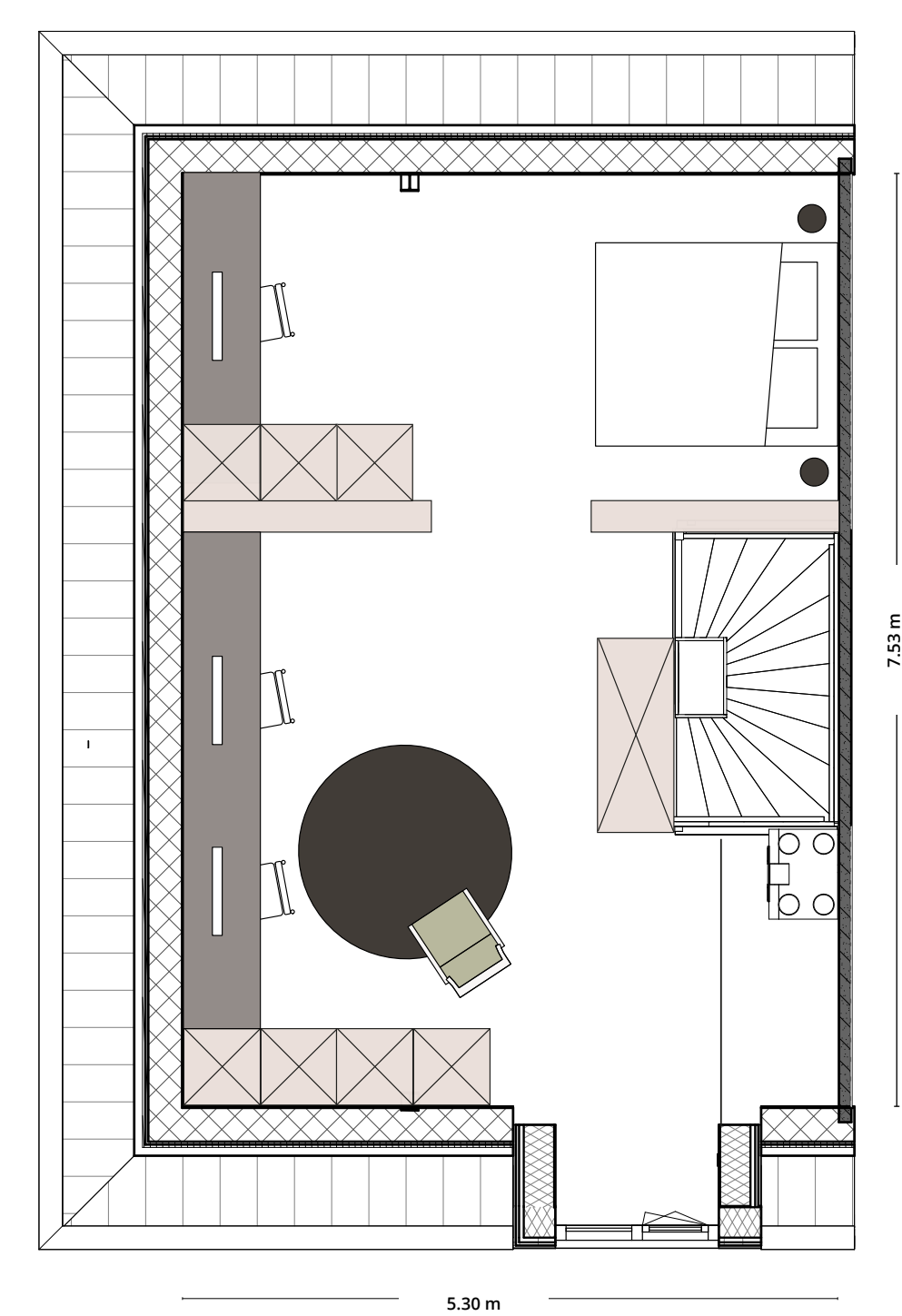


Je hebt ruimte voor een grote keuken met bijvoorbeeld een kookeiland. De eettafel zou je daar tegenaan kunnen plaatsen.

EERSTE VERDIEPING



TWEDE VERDIEPING





BOUWNUMMER 10

2 ONDER 1 KAPWONING

VERGELIJKBAAR BOUWNUMMER: 11

HIGHLIGHTS BOUWNUMMER 10

- 162 m² woonoppervlakte
- Unieke eigen gevel
- 3 ruime slaapkamers (4^e en 5^e mogelijk)
- Riante kavel van 210 m²
- Ligging aan de sluis
- Carport voor 1 auto
- 1 parkeerplaats in de hof
- Label A*** en triple glas

Aan de voorkant van deze 2 onder 1 kapwoning heb je zicht op de sluis en kun je zo met je sub het water op. Dat maakt dit een levendige plek om te wonen. Door de riante oppervlakte heeft deze woning veel indelingsvrijheid. De houten gevelafwerking geeft de woning een warm en eigentijds karakter.

Begane grond en tuin

Een grotere keuken met kookeiland en XL eettafel is bij deze woning een mogelijkheid. Ook kun je de living met een tussenwand afsluiten. Het is een aangenaam hoge ruimte, dus maak daar gebruik van met bijvoorbeeld blikvangende hanglampen en kunst aan de muur. De ruimte leent zich voor grote gebaren. In de tuin zijn een (overkapt) loungeterras of buitenkeuken en een gazon allemaal mogelijk.

Eerste en tweede verdieping

Ook boven geniet je van de extra vierkante meters. Er zijn drie grote slaapkamers, waaronder de gevelbrede masterbedroom. De luxe badkamer is groot genoeg en er bevindt zich het tweede toilet. De tweede verdieping kent bij deze twee-onder-éénkappers duidelijke verschillen, afhankelijk van de kap. Ook dit zijn grote ruimtes, ruim genoeg om er twee kamers in te richten. Op deze verdieping bevindt zich ook de technische installatie en de aansluitingen voor wasmachine en droger.

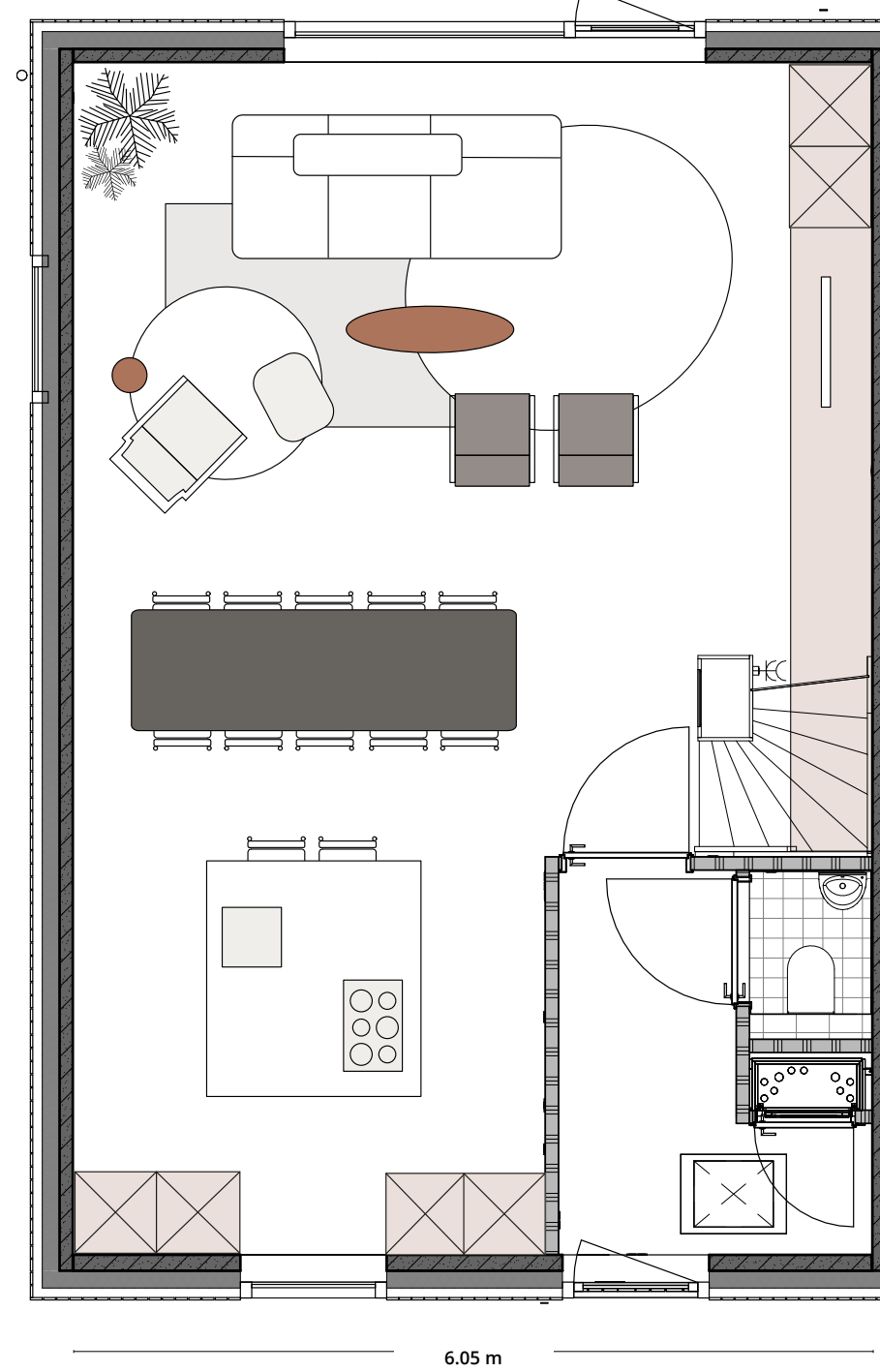


BOUWNUMMER 10

HEERLIJK WONEN AAN HET WATER



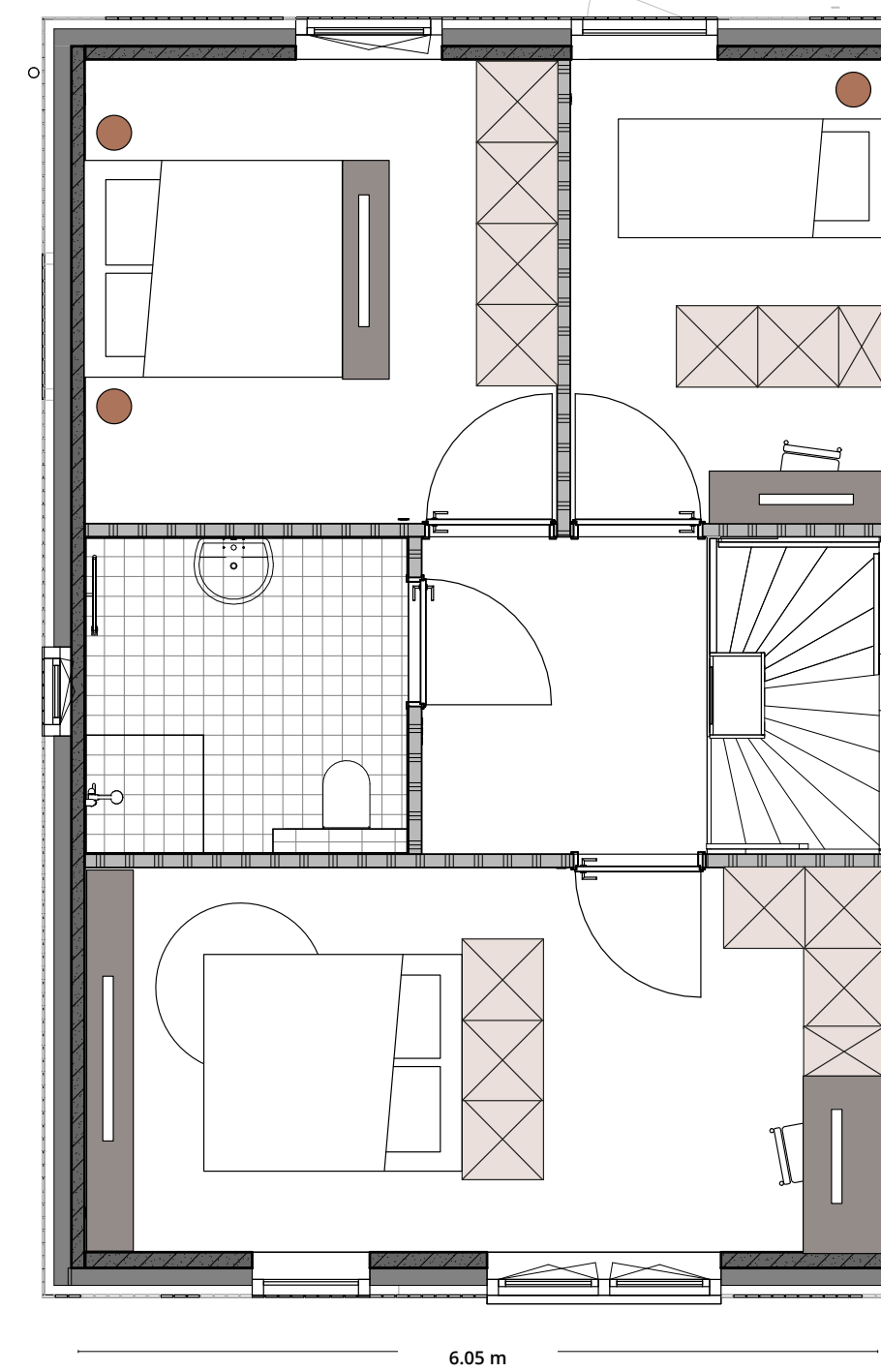
BEGANE GROND



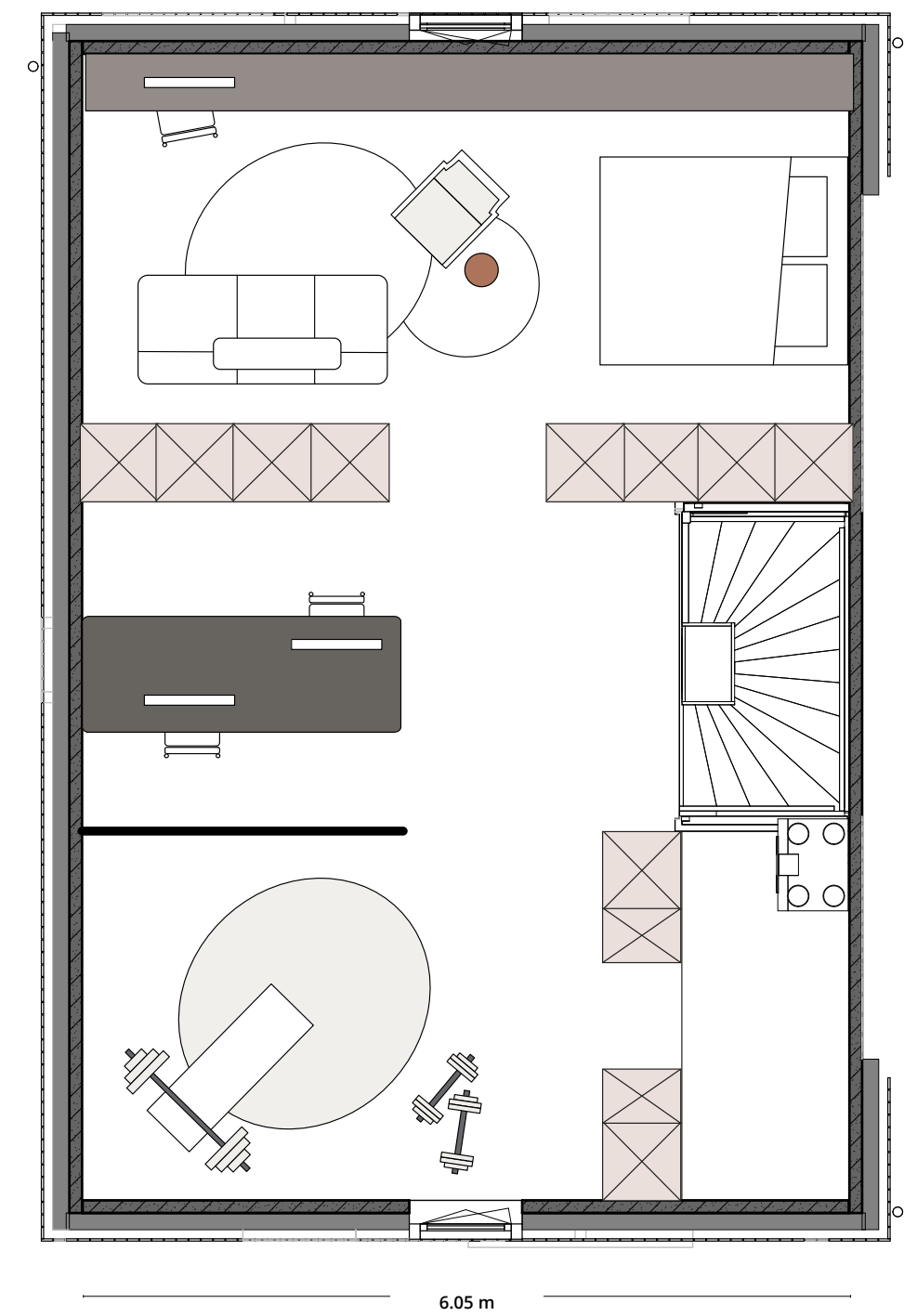
Eén van de slaapkamer is gevelbreed. Je hebt er naast een tweepersoonsbed ruimte voor een zitplek, kastruimte en een werk-, studeer-, of make-uphoek.



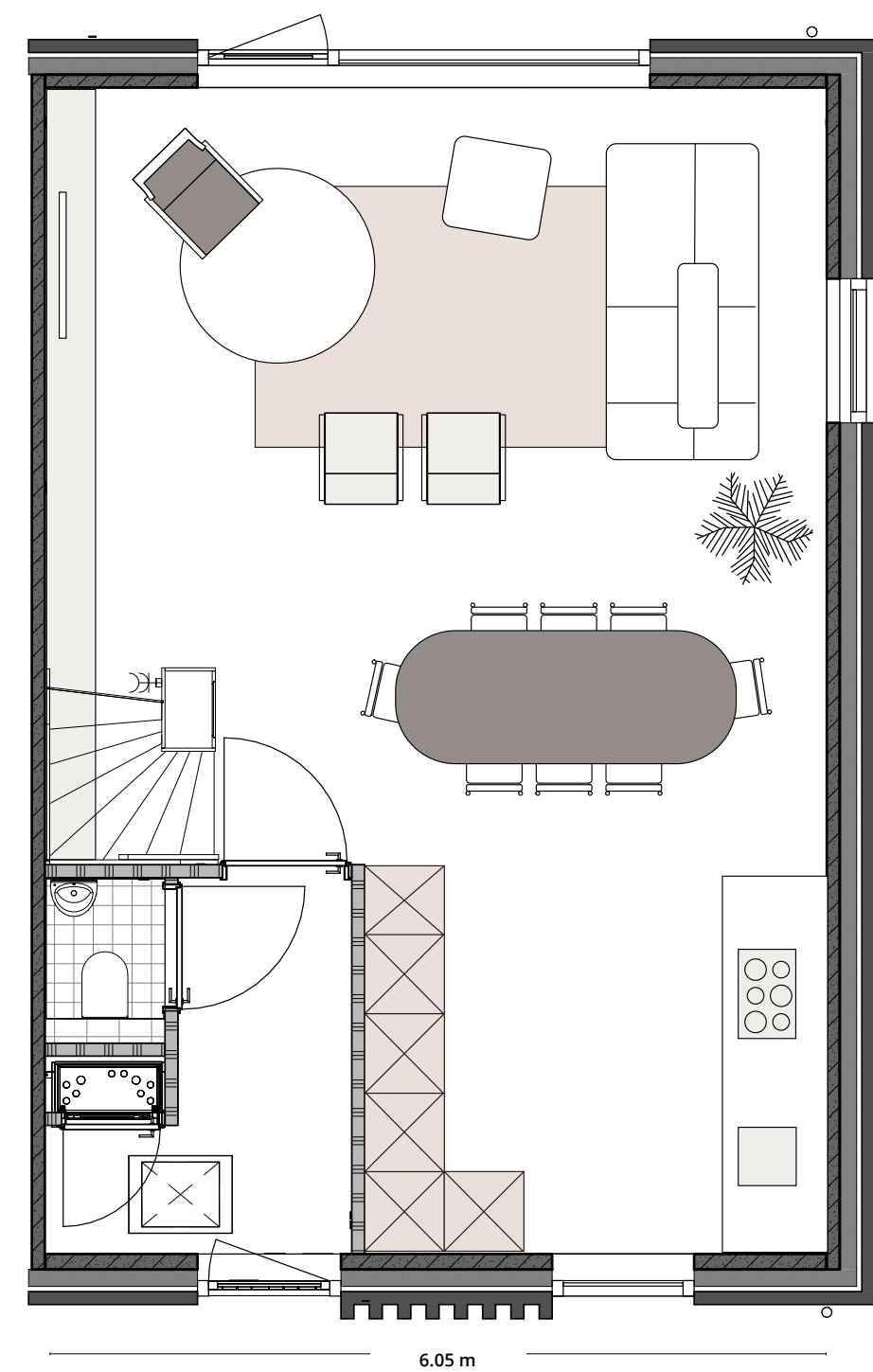
EERSTE VERDIEPING



TWEDE VERDIEPING

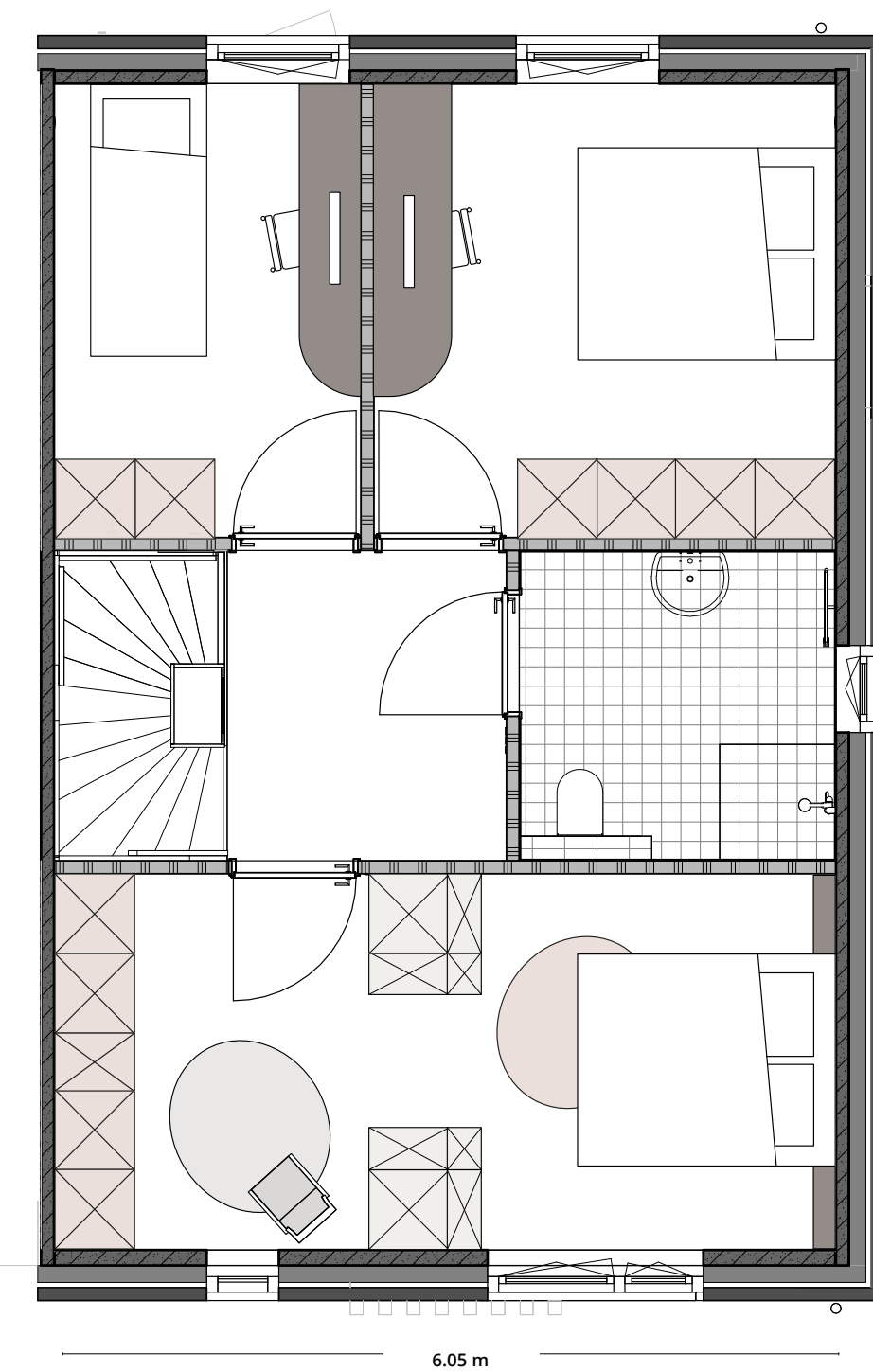


BEGANE GROND

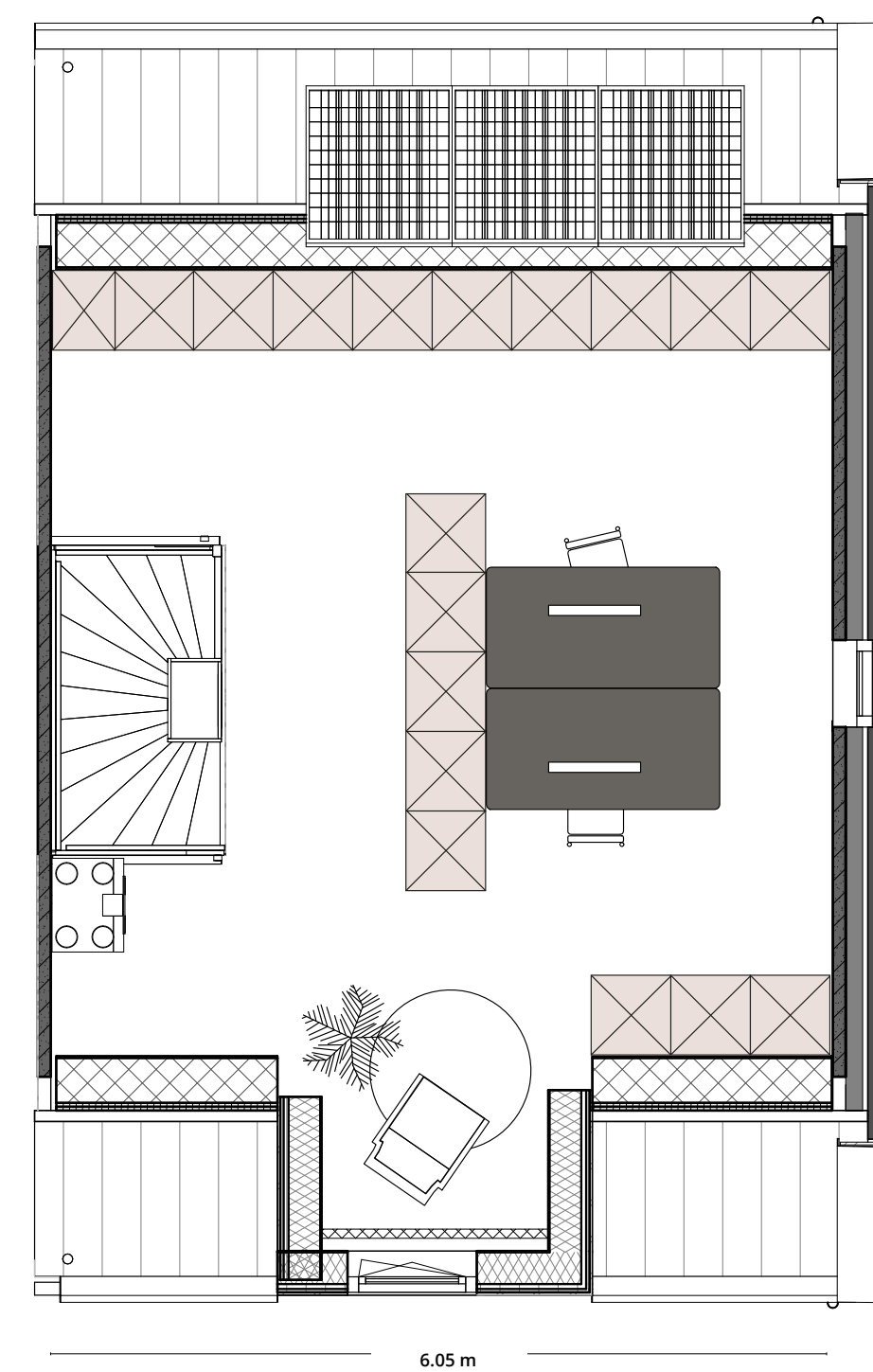


- HIGHLIGHTS BOUWNUMMER 11**
- 148 m² woonoppervlakte
 - Unieke eigen gevel
 - 3 ruime slaapkamers (extra kamer mogelijk)
 - Riante kavel van 131 m²
 - Ligging aan de sluis
 - 2 parkeerplaatsen in de hof achter het huis
 - Label A+++ en triple glas

EERSTE VERDIEPING



TWEDE VERDIEPING





BOUWNUMMER 30

2 ONDER 1 KAPWONING

ANDERE 2 ONDER 1 KAPWONINGEN: 31, 32 & 33

HIGHLIGHTS BOUWNUMMER 30

- 157 m² woonoppervlakte
- Unieke gevels
- 3 ruime slaapkamers (meer kamers mogelijk)
- Fijne kavel van 189 m²
- Ligging aan het water
- 2 parkeerplaatsen in de hof
- Label A*** en triple glas

Deze twee-onder-éénkappers hebben een heerlijke ligging aan het water in een autovrije straat. De gevels van deze woningen hebben een eigen unieke gevel. Je kunt hier voor je huis een bank of tuinset plaatsen waar je gezellig kunt zitten terwijl je kids aan het suppen, kanoën of vissen zijn. Hier kom je helemaal tot rust.

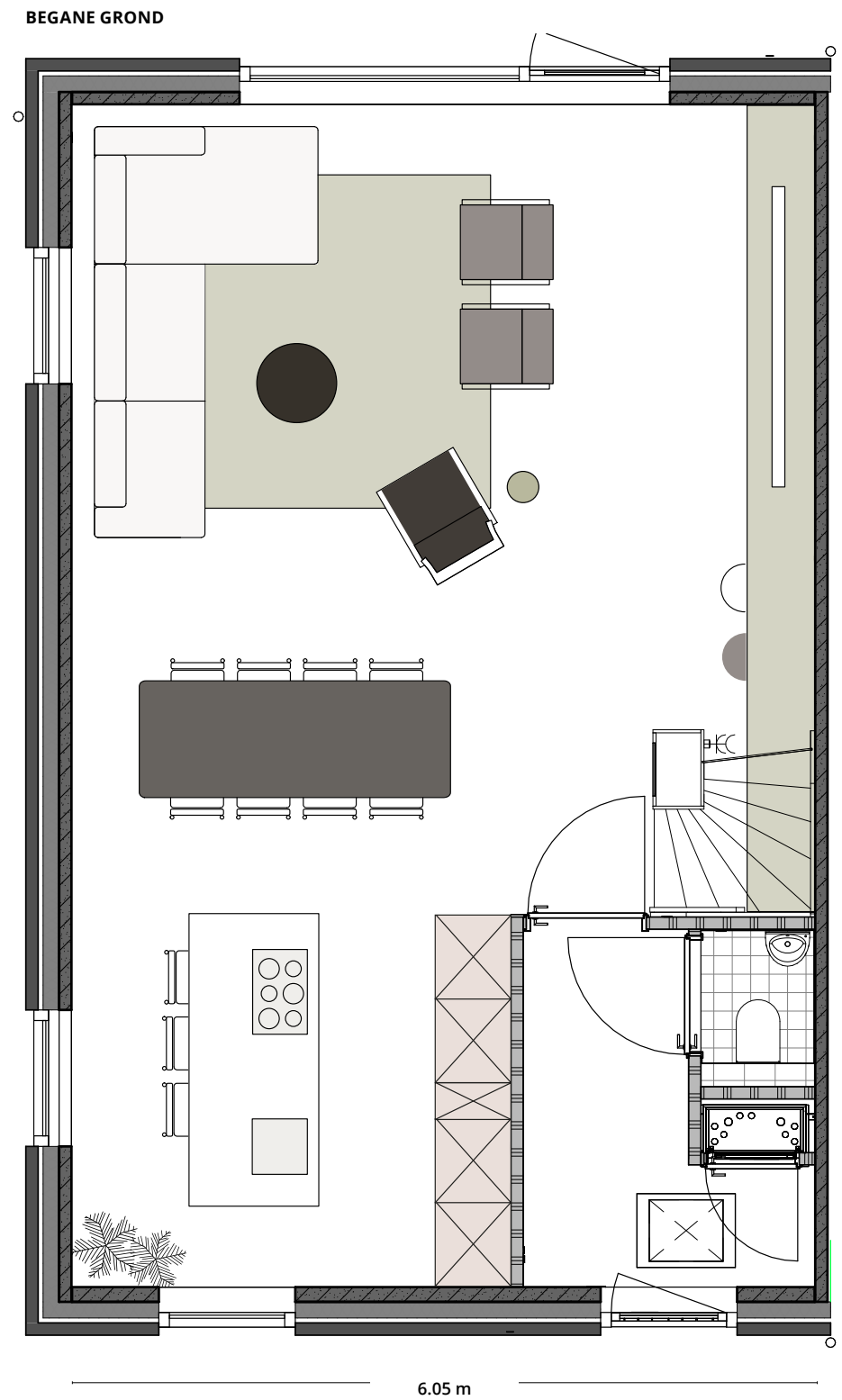
Voor bouwnummer 30 hebben we al een sfeerplattegrond voor je gemaakt. Kijk maar eens wat je ervan vindt. Of pak je schetsblok en laat je fantasie de vrije loop. En weet je wat zo heerlijk is van nieuwbouw: Geen left overs van de vorige bewoners, maar een zelf uitgezochte keuken en een nieuwe badkamer.



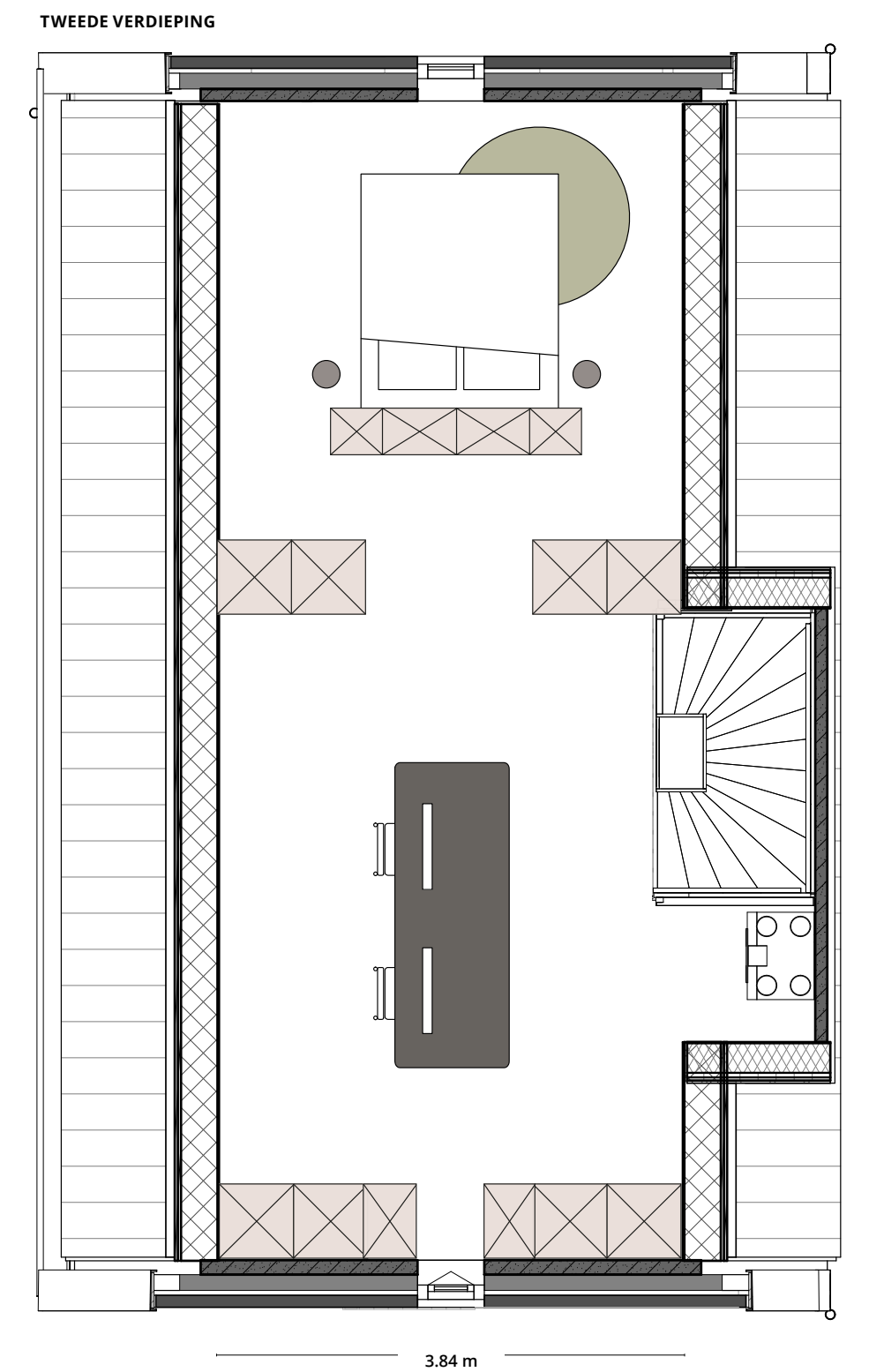
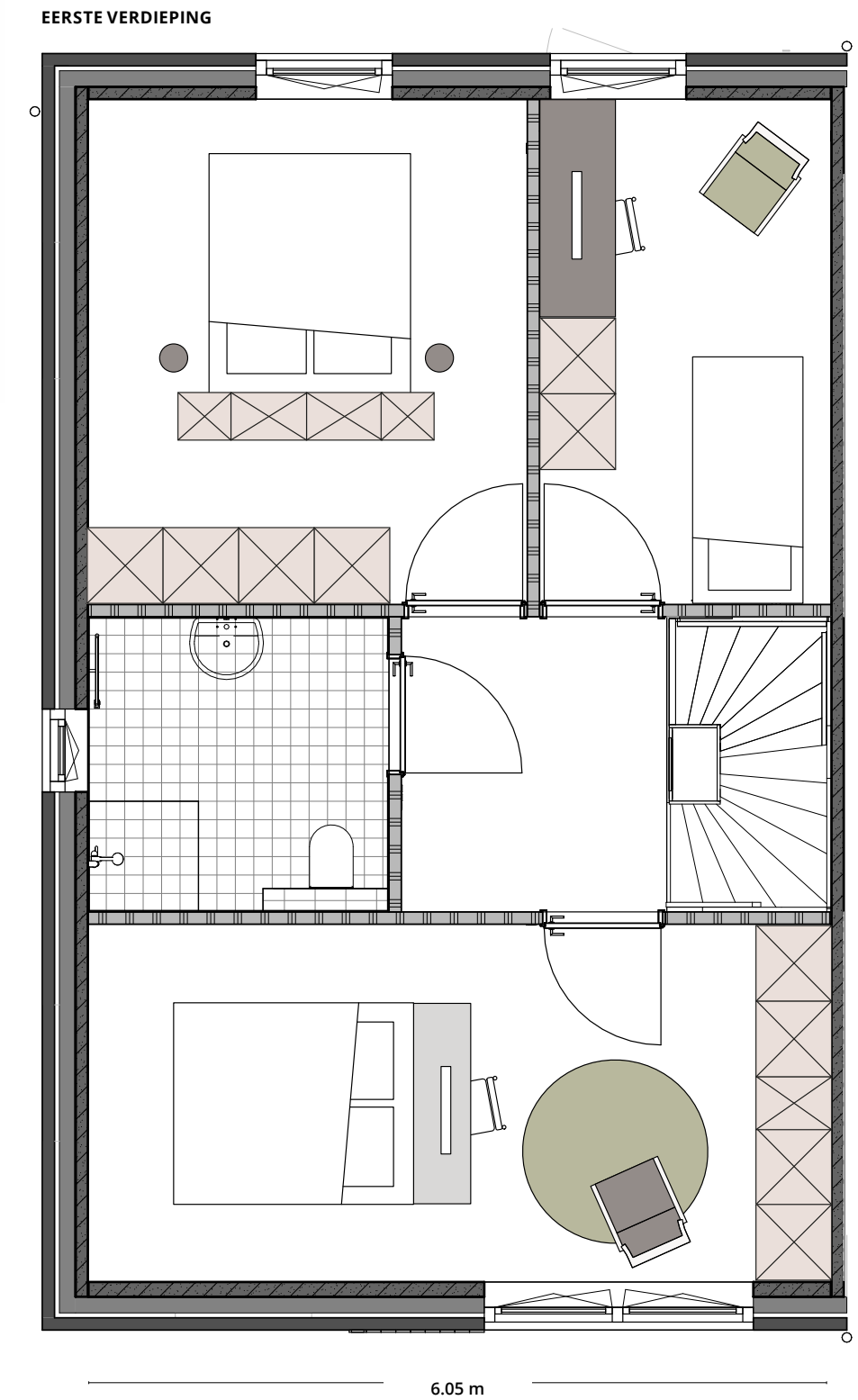


BOUWNUMMER 30

**VANUIT DE KEUKEN
ZICHT OP WATER**



De ruimte aan de voorkant is groot genoeg voor een woonkeuken. Zo hou je veel plek over voor de living. Dat schept veel ruimte voor de living en eettafel.





BOUWNUMMER 17

HALF VRIJSTAANDE WONING

BOUWNUMMER 18 IS GESPIEGELD

HIGHLIGHTS BOUWNUMMER 17:

- 129 m² woonoppervlakte
- Woning van ca 9 meter breed
- Veel licht inval
- 3 ruime slaapkamers (meer mogelijk)
- Riante kavel vanaf 249 m²
- Ligging aan brede groenstrook
- Dubbele carport op eigen terrein
- Label A*** en triple glas

De twee half vrijstaande woningen zijn extra breed en heerlijk licht. Ook heb je daardoor een hele brede achtertuin. Volop ruimte om een mooie lounge set of grote eettafel neer te zetten.

Op de eerste verdieping bevinden zich 3 ruime slaapkamers. Voor een kind verdeel je een slaapkamer gemakkelijk in een slaap- gedeelte en een huiswerk/speelgedeelte. Van de tweede verdieping kun je een multifunctionele ruimte maken met bijvoorbeeld een logeerbed, werkplek, kastruimte, een zithoek en de wasmachine + droger.

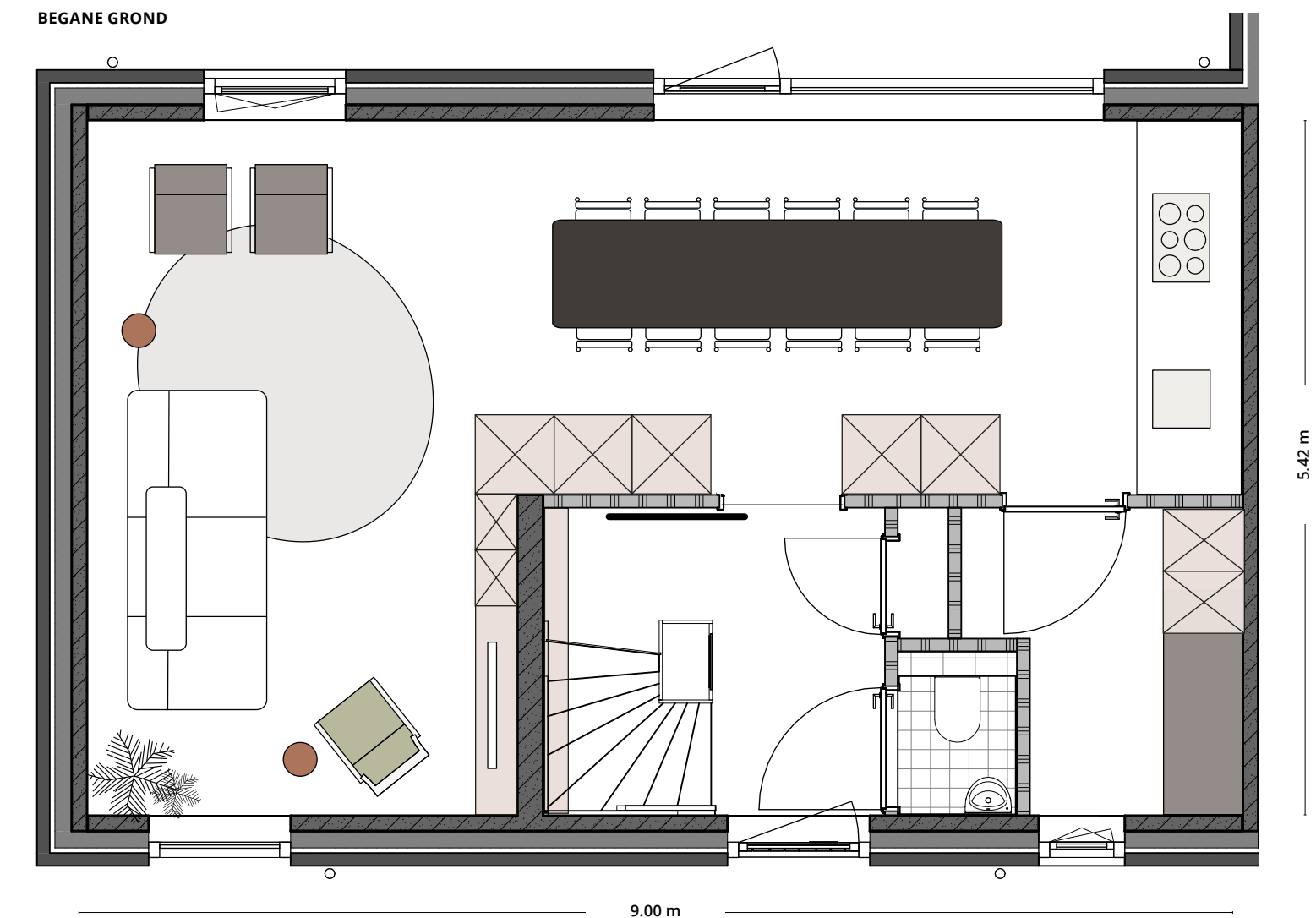
De extra kamer op de begane grond is heerlijk luxe. Een werkkamer of een speelkamer, jij mag het zelf bepalen.



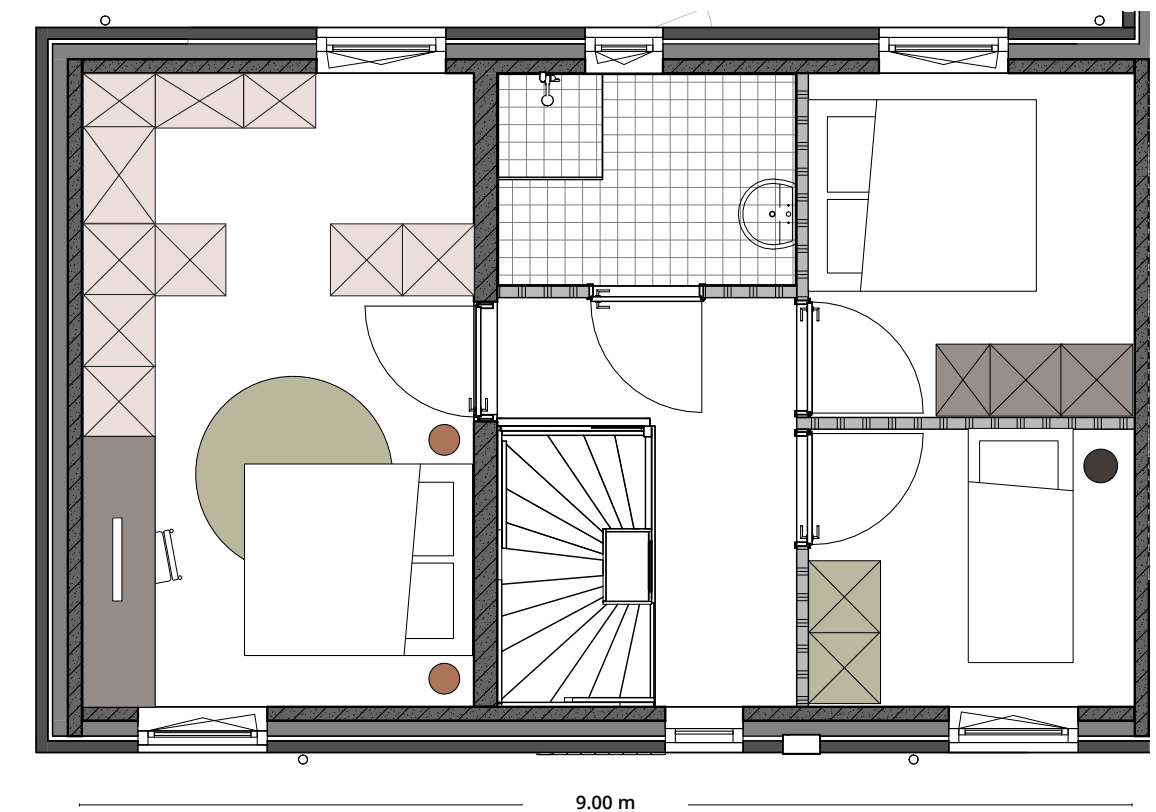
BOUWNUMMER 17

RUIMTE VOOR STATEMENT MEUBELS

BEGANE GROND



EERSTE VERDIEPING

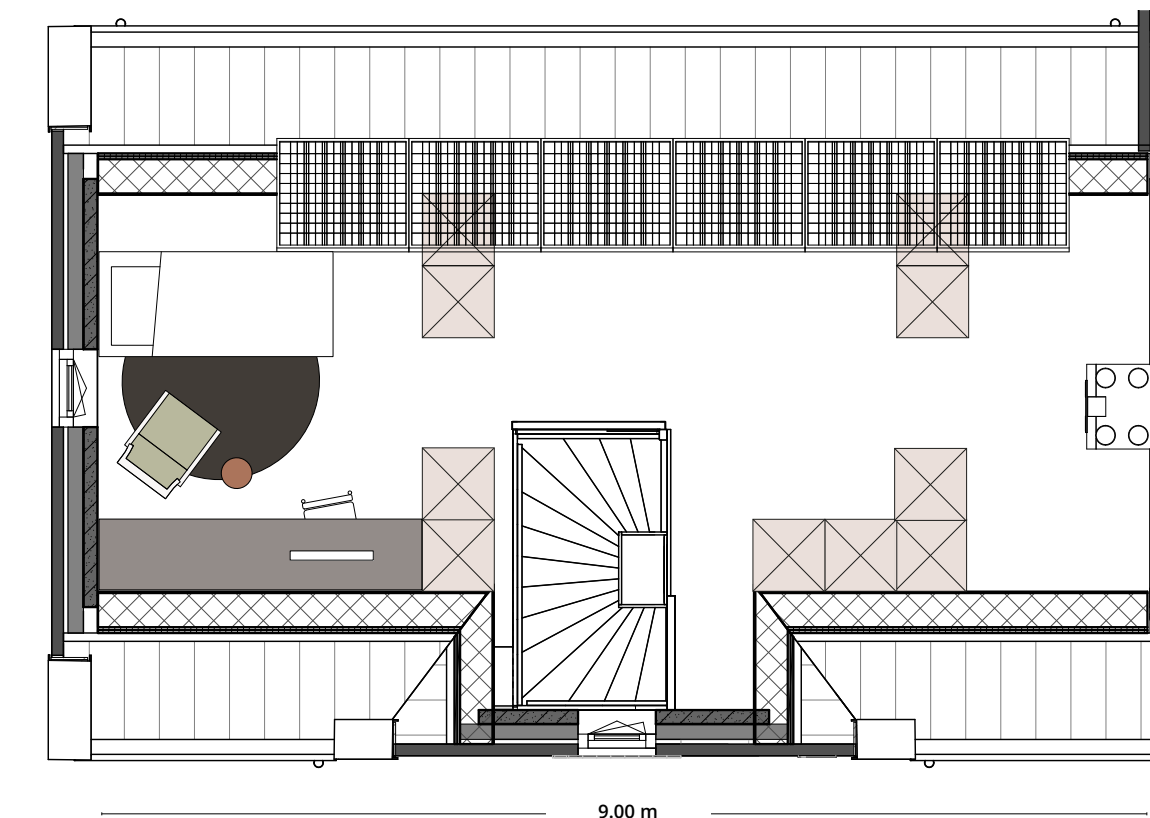


De slaapkamers zijn alle drie groot genoeg voor een tweepersoonsbed. In de masterbedroom heb je de ruimte voor een walk-in wardrobe.

Maak op de tweede verdieping slim gebruik van kastruimte. Gebruik ze bijvoorbeeld om een logeerkamer en afgesloten wasruimte te creëren.



TWEDE VERDIEPING





BOUWNUMMER 13

VRIJSTAAND

HIGHLIGHTS BOUWNUMMER 13:

- 186 m² woonoppervlakte
- Extra brede woning van ca 10.50 m
- 4 ruime slaapkamers (meer mogelijk)
- Extra kamer op de begane grond mogelijk
- Riante kavel van 312 m²
- Ligging aan de sluis
- 2 overdekte parkeerplaatsen op eigen terrein
- Label A*** en triple glas

Deze vrijstaande woning aan de sluis biedt een unieke combinatie van privacy, vrijstaand wonen en een dynamisch uitzicht op het waterverkeer. Het beste van 2 werelden.

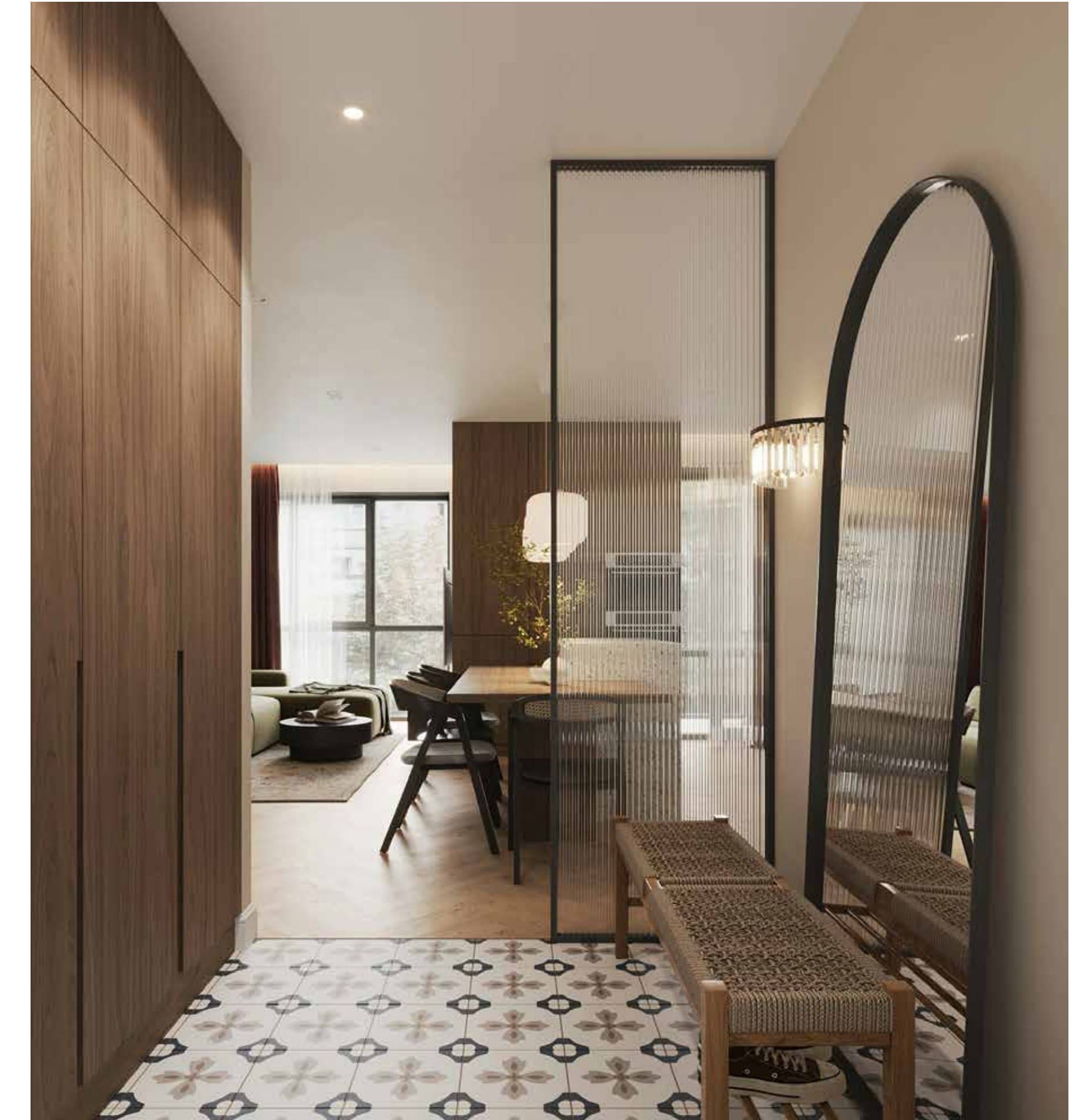
Begane grond en tuin

Hier kom je binnen in het hart van de woning. De ruimte voor living en keuken heeft daardoor een hoefijzervorm met twee vleugels. Waar je de keuken laat plaatsen is een vrije keuze en je zou daar een afgesloten ruimte van kunnen maken. Een openslaande deur brengt je naar de achtertuin die je door de afmetingen veel mogelijkheden geeft. Je kunt binnen en buiten bijvoorbeeld in elkaar over laten lopen. Van het terras maak je dan een buiteneetkamer, eventueel met overkapping. Je hebt er ook de ruimte voor verschillende zithoekjes.

Eerste en tweede verdieping

Op de eerste verdieping zijn er vier ruime slaapkamers. Natuurlijk kun je er ook een studeerkamer, speelkamer of thuishokje inrichten. De badkamer is groot genoeg om er een thuishokje van te maken. Ook de tweede verdieping heeft indrukwekkend veel ruimte. De technische installatie en wasmachine/droger kun je afsluiten. Er is dan nog genoeg plek om wanneer gewenst twee kamers in te richten. Het is ook een ideale ruimte voor een thuisbioscoop of loft voor een ouder kind.

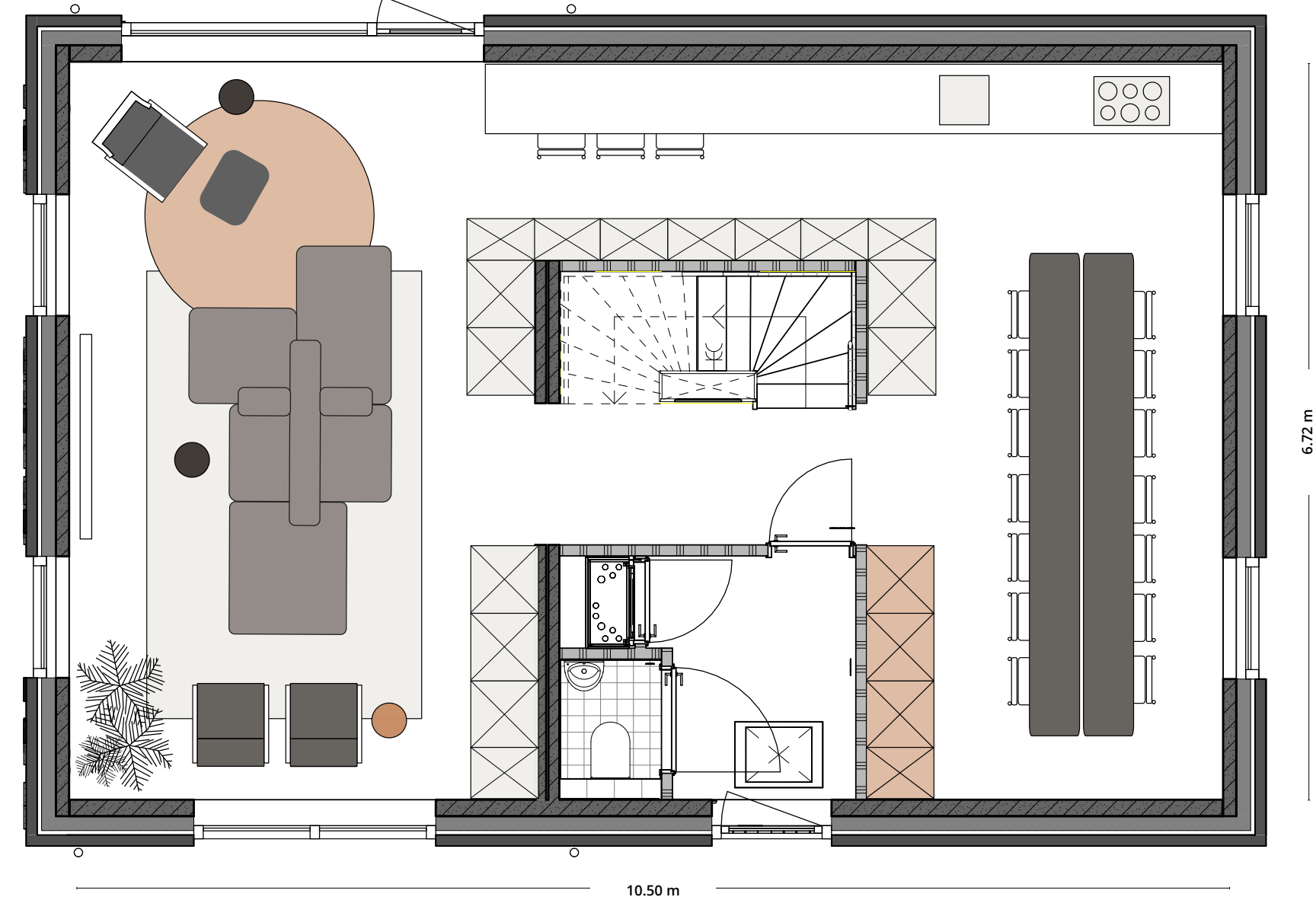
Vrij uitzicht op de sluis en het water, wat zorgt voor een rustgevende, maar dynamische omgeving



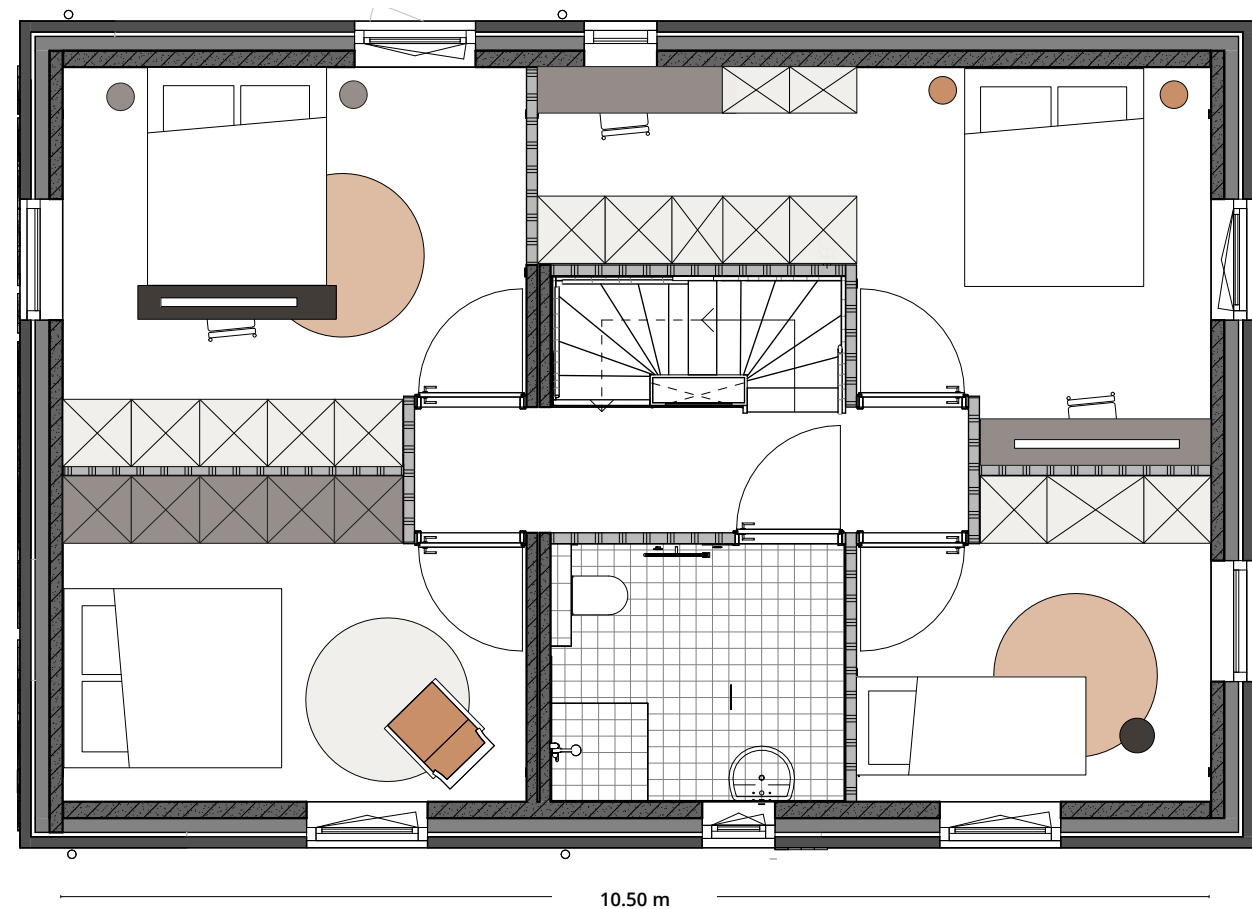
BOUWNUMMER 13

ELEGANT WONEN AAN DE SLUIS

BEGANE GROND



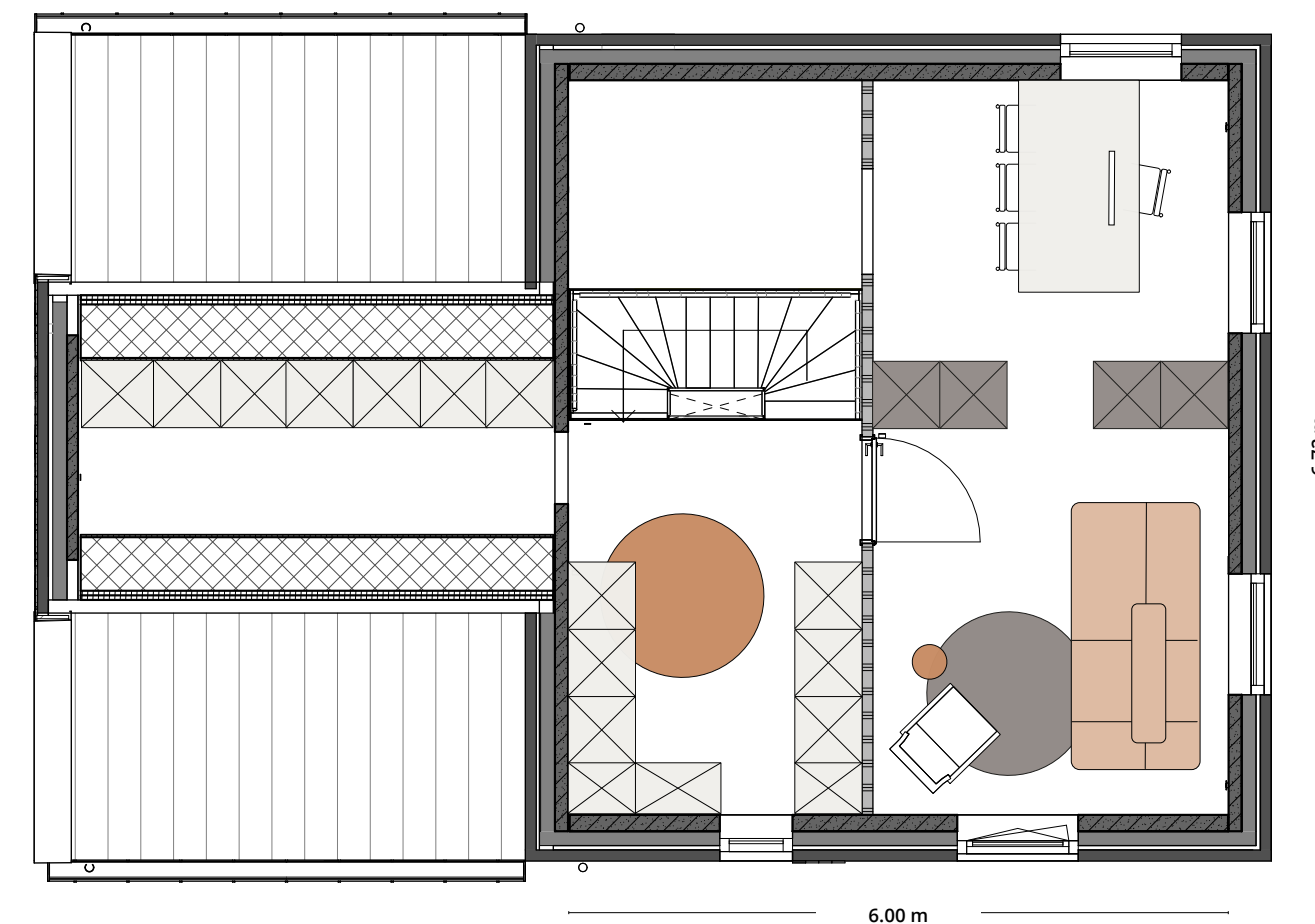
EERSTE VERDIEPING



Je hebt veel vrijheid met het plaatsen van je keuken. Daardoor heb je ook veel mogelijkheden om de begane grond in te richten. Met een XXL eettafel bijvoorbeeld.



TWEDE VERDIEPING



De masterbedroom is gevelbreed en je zou er een tussenwand of kast als roomdivider kunnen plaatsen. Voor een werkkamer, walk-in wardrobe of babykamer.

De tweede verdieping biedt hier veel mogelijkheden. Je hebt plek voor bijvoorbeeld een slaapkamer met tweepersoonsbed én een thuishantoor voor twee personen. En er is nog heel veel beruimte onder de schuine kap.





BOUWNUMMER 34

VRIJSTAAND

ANDERE VRIJSTAANDE WONINGEN: 25, 29 & 39

HIGHLIGHTS BOUWNUMMER 34:

- 186 m² woonoppervlakte
- Symmetrische architectuur
- 4 riante slaapkamers (meer mogelijk)
- Zonnige tuin van 252 m²
- Overdekte parkeerplaats voor 2 auto's
- Label A*** en triple glas

Wonen met klasse en symmetrie. Deze imposante, vrijstaande (notaris)woning biedt het beste van twee werelden. Met zijn symmetrische gevel, robuuste kapconstructie en hoogwaardige afwerking is dit een huis dat rust en klasse uitstraalt.

Deze woning is ruim 10 meter breed en dat geeft veel andere mogelijkheden om je huis in te richten. Een nieuw huis is leuk! Jij plakt het eerste behang op de muur, jij kiest de vloer en jij bepaalt hoe de badkamer en keuken eruit komen te zien. Stijl, symmetrie en comfort komen zo samen in deze prachtige woning. Begane grond: Ruime hal, lichte living en ruimte voor een super woonkeuken. De begane grond heeft een U vorm waar je alle kanten mee op kunt. Eerste verdieping: 4 ruime slaapkamers, waarvan de master bedroom de mogelijkheid heeft om een luxe inloopkast te maken. Ook de badkamer is ruim en heeft een 2e toilet. Op de tweede verdieping:

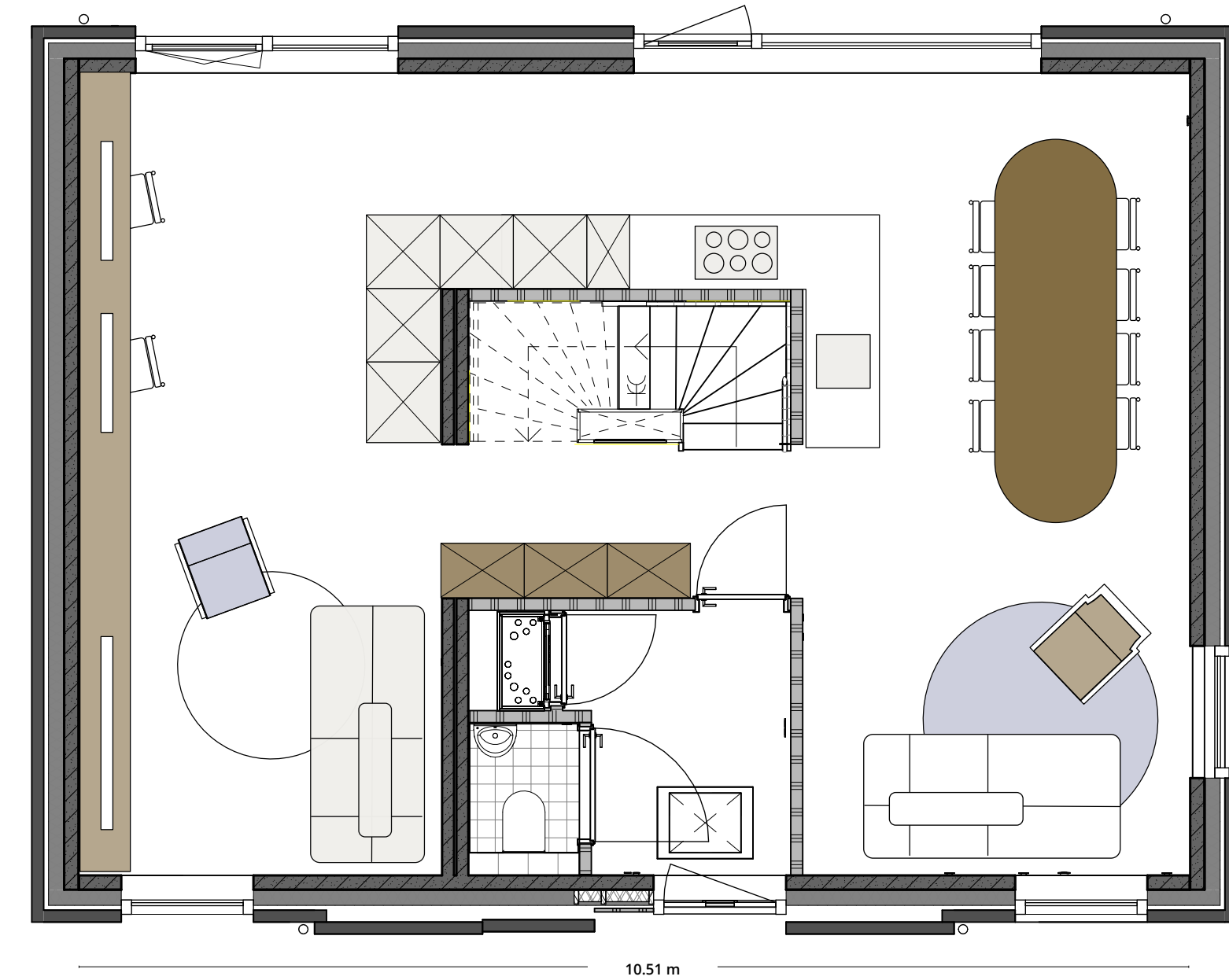
De grote zolderverdieping (bereikbaar via vaste trap), is uitermate geschikt voor extra slaapkamers of een fitness.



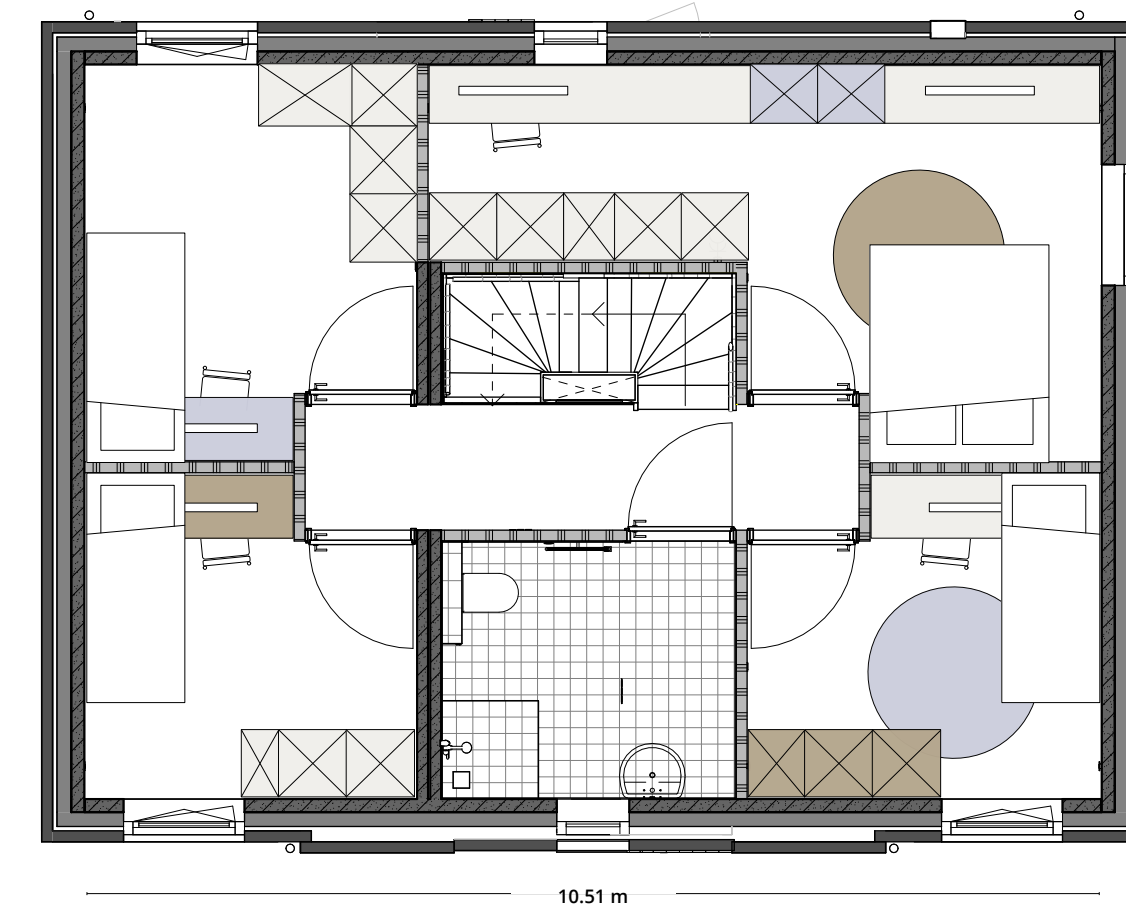
BOUWNUMMER 34

RUIMTELIJK WONEN MET 10 METER BREDE WONING

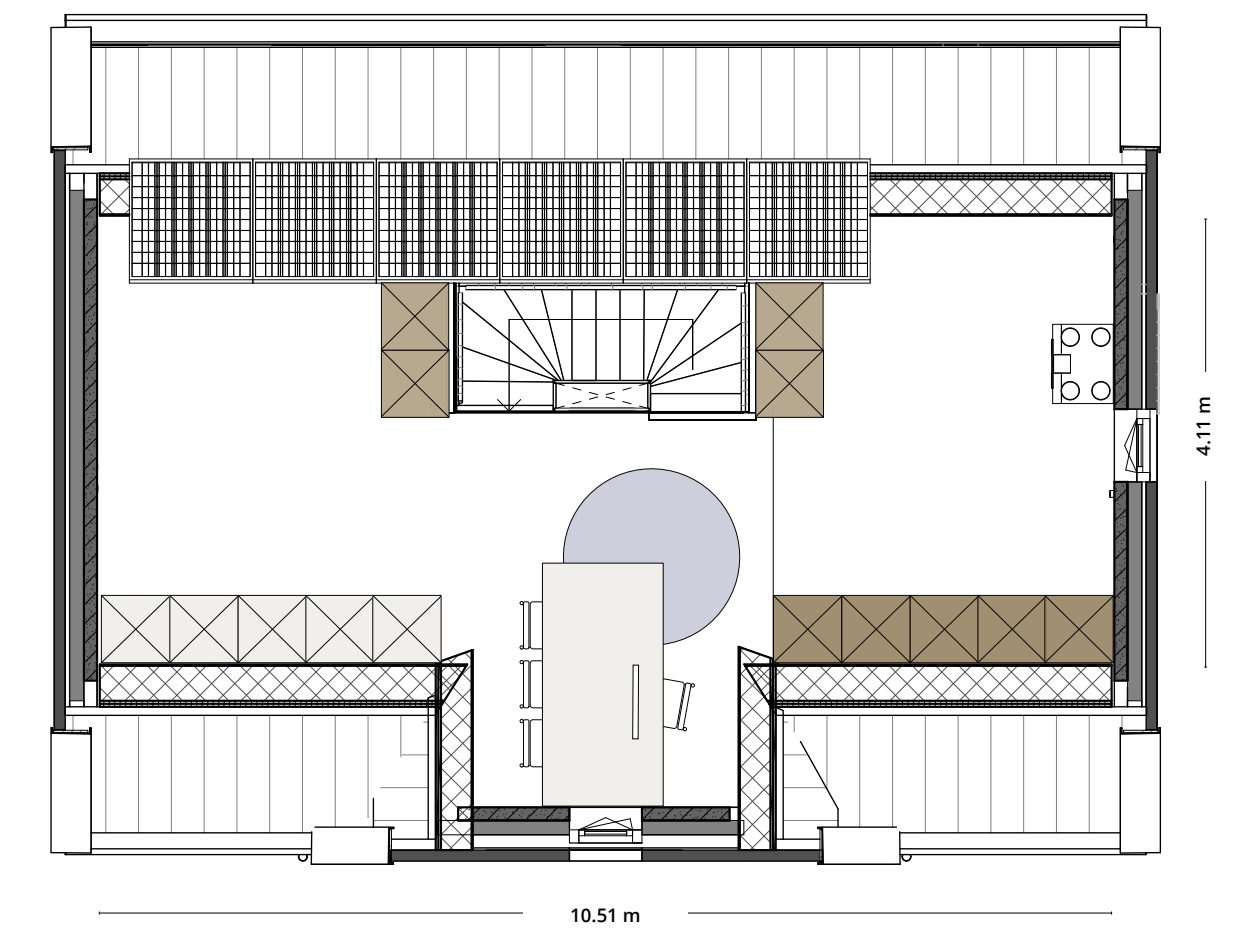
BEGANE GROND



EERSTE VERDIEPING



TWEDE VERDIEPING





LUXE APPARTEMENTEN

ROKERIJ

HIGHLIGHTS:

- 1 Appartement per verdieping
- Adembenemend direct waterzicht
- Hoge raampartijen voor maximale lichtinval
- Royale buitenruimtes (dakterras en/of balkon)
- Hoogwaardig afwerkingsniveau
- Parkeerplaats(en) in parkeergarage
- Label A*** en triple glas



Een uniek gebouw is De Rokerij met onderhouds-arme houten gevelbekleding, gelegen bij het water. Hier komen vier exclusieve appartementen met formidabel uitzicht over het water, waaronder een penthouse van twee verdiepingen.

De appartementen

De appartementen bevinden zich elk op een eigen verdieping. Raampartijen van plafond tot vloer maken het uitzicht elke dag een schitterende ervaring. De appartementen baden daardoor ook in het licht. Je hebt veel keuzevrijheid bij de indeling. Vraag ernaar bij de makelaar of ga met je binnenhuisarchitect om tafel om een prachtig plan te maken. Een open loftontwerp is bijvoorbeeld mogelijk, maar je kunt ook kiezen voor een slaapkamer met ensuite-badkamer. Je hebt de ruimte voor verschillende slaap- en badkamers. Ook met de keukens zijn er veel mogelijkheden. Het penthouse heeft een extra woonlaag met riante vide en wijds uitzicht over het Wolderwijd.

Het gebouw

De architectuur van De Rokerij is een mix van modern en traditie. Het groen van de houten gevelbekleding is ontleend aan de kleur die in Zuiderzeeplaatsjes werd gebruikt. De strakke lijnen, grote vlakken en hoge ramen maken het gebouw eigentijds. Het gebouw wordt omringd door een groene tuin, verzorgd door een landschapsontwerper. Dat maakt je uitzicht nog mooier. Elk appartement heeft een eigen parkeerplaats(en) in het gebouw.

ROKERIJ BOUWNUMMER 42

ULTIEME LUXE EN PRIVACY

HIGHLIGHTS APPARTEMENT 42

- Appartement over hele 1^e verdieping
- 166 m² woonoppervlakte
- Adembenemd direct waterzicht
- Hoge raampartijen voor maximale lichtinval
- 2 royale buitenruimtes
- Dakterras op Noord West
- Balkon op Zuid-Oosten
- Hoogwaardig afwerkingsniveau
- 2 Parkeerplaatsen in de parkeergarage
- Label A*** en triple glas

Droom je van ultieme privacy en wonen aan het water? Dit exclusieve appartement bestaat de gehele eerste verdieping van het prestigieuze complex de Rokerij. Geen directe buren op jouw woonlaag, 2 terrassen en een spectaculair, vrij uitzicht over het water. Er zijn veel indelingsmogelijkheden.

Ga met je interieurarchitect aan de slag en maak van je appartement een droomplek.

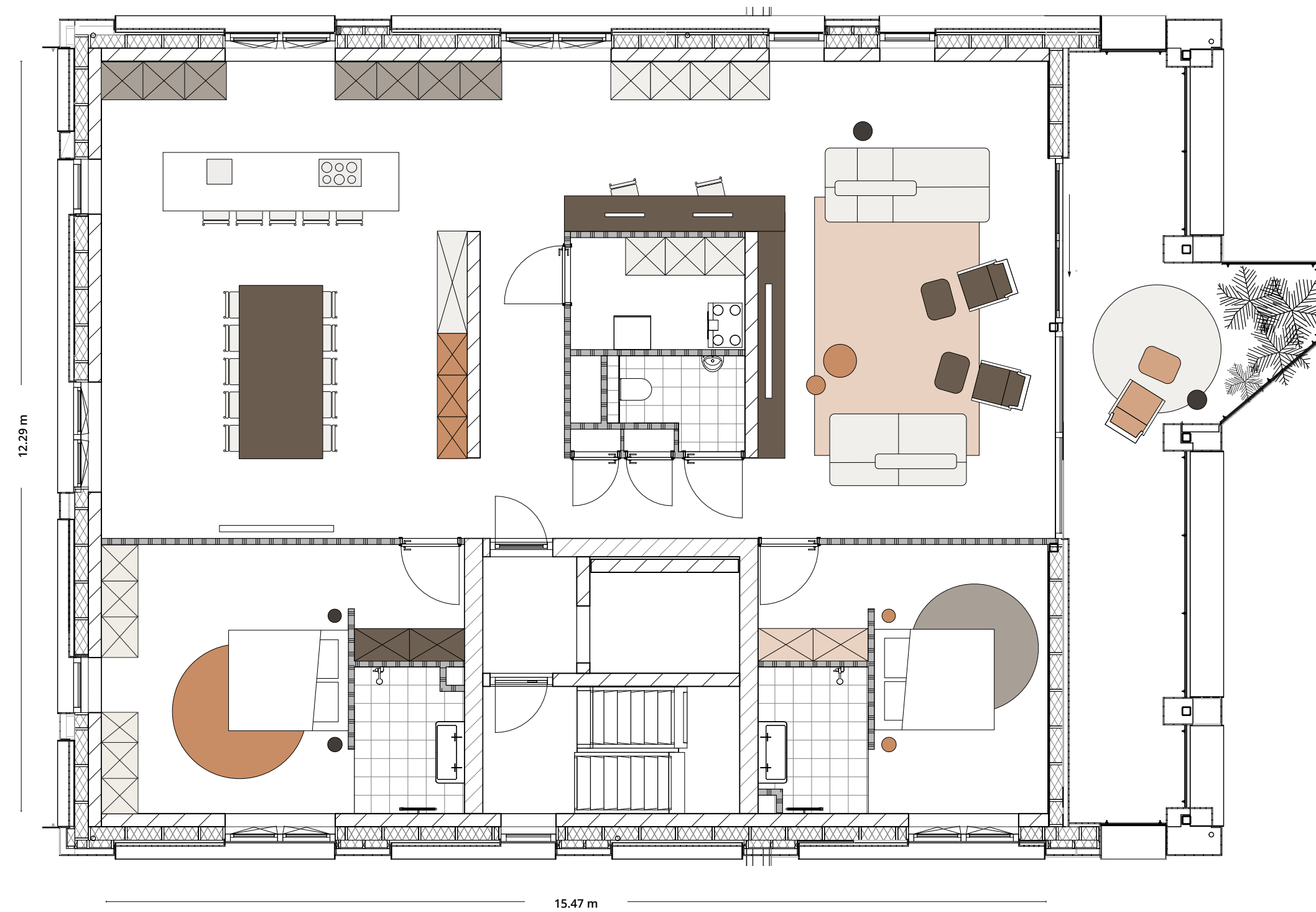


VAKANTIEGEVOEL
MAAR LIEFST
TWEË RIANTE
BUITENRUIMTES





GROTE RAAMPARTIJEN
BINNEN EN BUITEN
LOPEN HIER IN
ELKAAR OVER



ROKERIJ BOUWNUMMER 43

RUIMTE VOOR GROTE GEBAREN

HIGHLIGHTS APPARTEMENT 43:

- Appartement over de hele 2^e verdieping.
- 166 m² woonoppervlakte
- Adembenemd direct waterzicht
- Hoge raampartijen
- Maximale lichtinval
- Royale buitenruimte op het zuid/oosten
- Hoogwaardig afwerkingsniveau
- Parkeerplaats voor 2 auto's in de parkeergarage
- Label A*** en triple glas

Ervaar het ultieme gevoel van vrijheid in dit ruime, appartement met een woonoppervlakte van 166 m² op de tweede verdieping. Dankzij de unieke ligging van het terras over de volle breedte geniet u de hele dag van fantastisch daglicht en een continu veranderend uitzicht over de sluis en het water.



ROKERIJ BOUWNUMMER 44

ULTIEM PENTHOUSE MET FENOMENAAL UITZICHT



WONEN OP TOPNIVEAU ULTIEM PENTHOUSE MET EEN VIDE EN PANORAMISCH UITZICHT

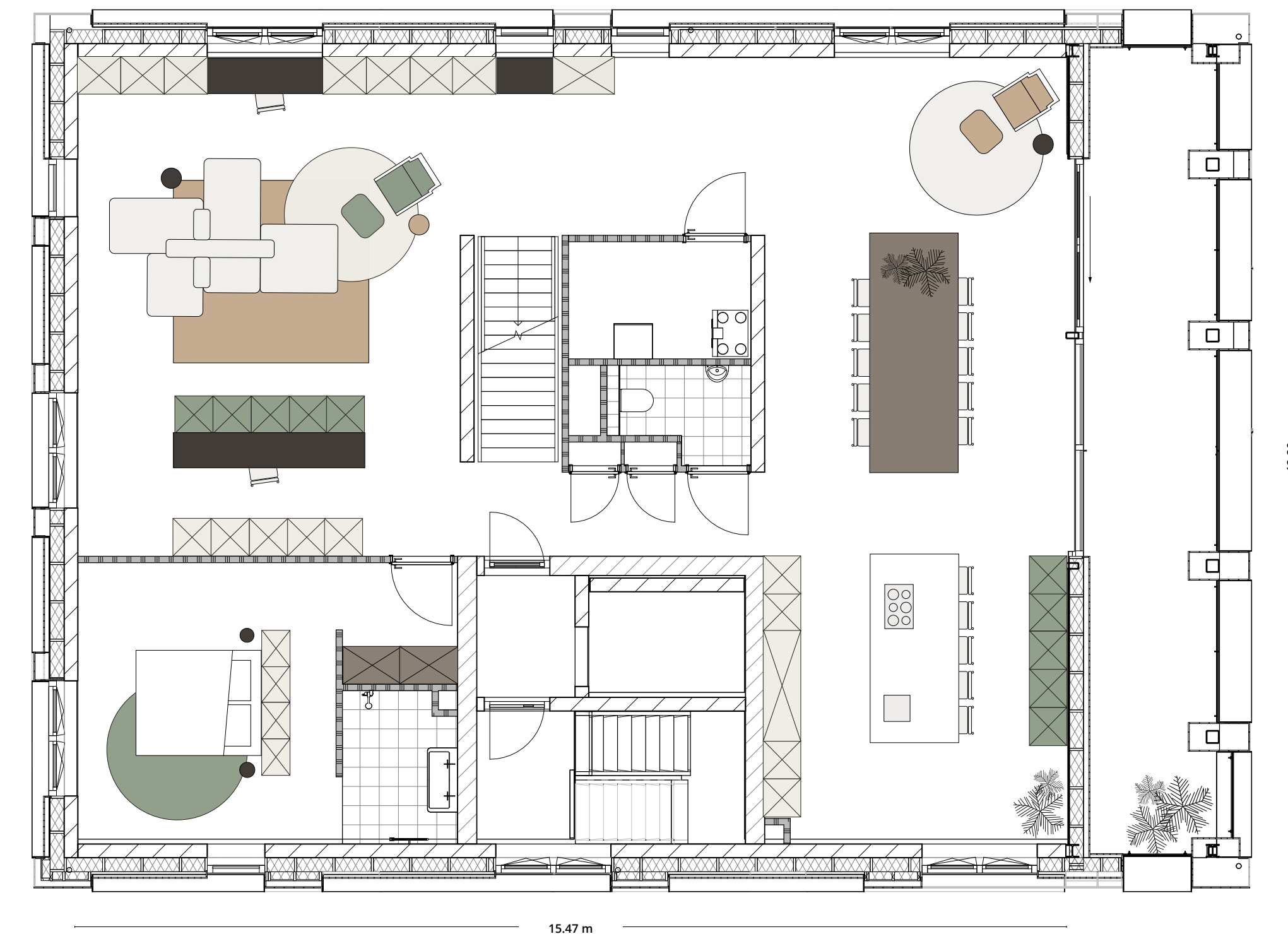
HIGHLIGHTS:

- Penthouse op de 3^e en de 4^e verdieping.
- Op de 4^e verdieping is een vide
- ca. 226 m² woonoppervlakte
- Adembenemd direct waterzicht
- Hoge raampartijen voor maximale lichtinval
- Royaal terras op het zuid/oosten
- Optie schuifpui voor ultiem binnen/buiten gevoel
- Hoogwaardig afwerkingsniveau
- Parkeerplaats voor 2 auto's in de parkeergarage
- Label A*** en triple glas

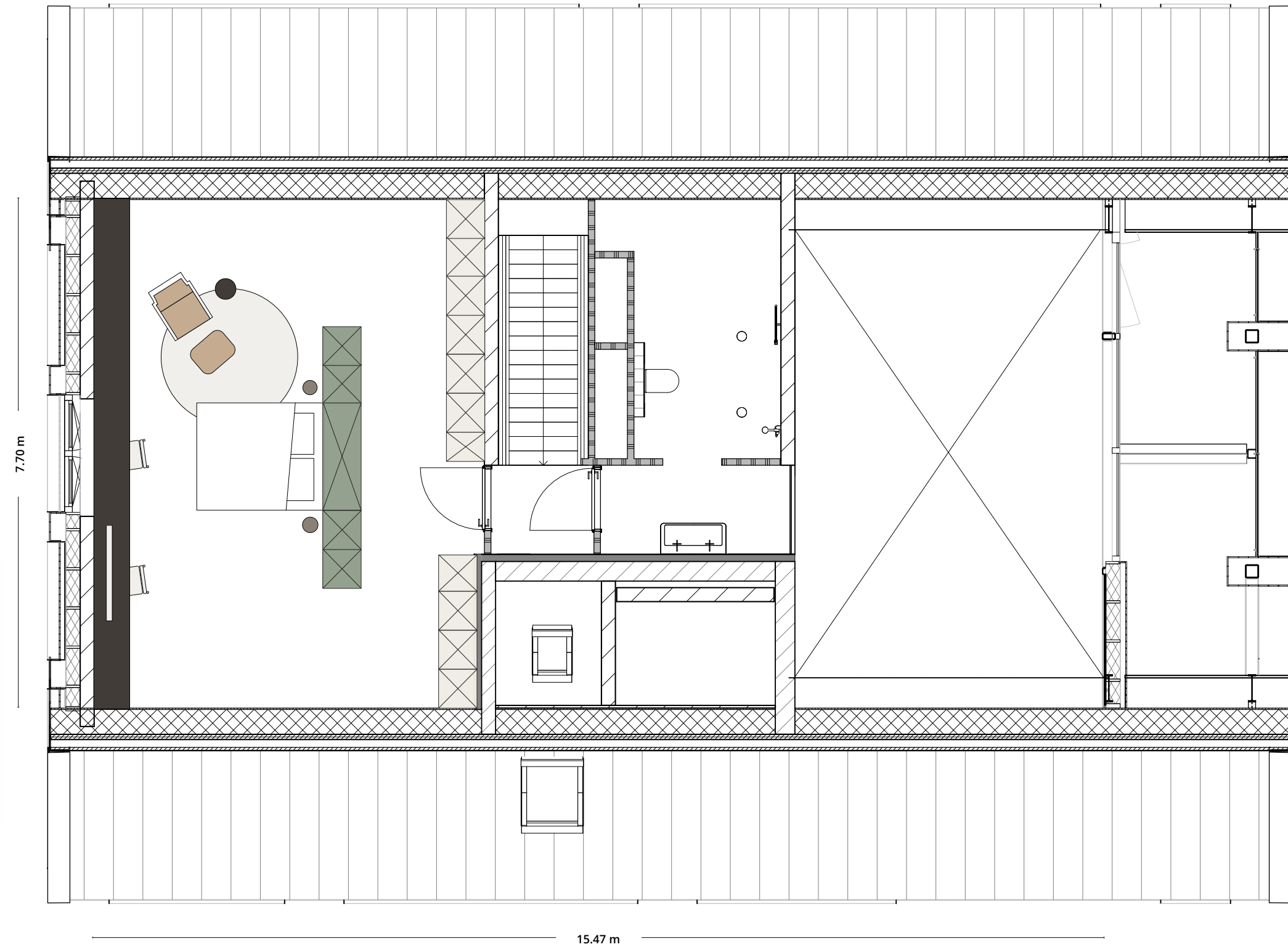
Ultiem penthouse over twee verdiepingen met vide en panoramische uitzicht. Altijd al gedroomd van wonen op topniveau, letterlijk en figuurlijk? Dit unieke penthouse aan het water biedt een lifestyle waar de meeste mensen alleen van kunnen dromen. Zodra je binnenstapt, word je gegrepen door de enorme lichtinval en de ruimte die het biedt.

Het panoramisch uitzicht over het water verveelt nooit. Geniet van de avondzon op je ruime balkon, werk in alle rust in je lichte leefruimte en drink 's avonds een glas wijn terwijl de boten voorbijvaren. De strakke afwerking, hoge plafonds en de connectie tussen de beneden- en bovenverdieping creëren een gevoel van ultieme vrijheid en luxe.

Wonen in dit penthouse is een dagelijkse vakantie.



HOTELVIBES
VIDE MET RIANTE
MASTERBEDROOM



ON TOP OF THE WORLD
PANORAMISCH UITZICHT
& LICHTINVAL





SPECIAL VRIJSTAAND BOUWNUMMER 40

WONING MET EIGEN LIGPLAATS

Deze vrijstaande villa wordt gebouwd op een landpunt in het water. Je geniet er van een fenomenaal uitzicht in een zeer hoogwaardig afgewerkte woning met houten gevelbekleding. De woning heeft een eigen ligplaats en je krijgt een overdekte privé-parkeerplaats in de garage van het appartementencomplex. Dat maakt de havenmeester de ultieme woning voor waterliefhebbers. Hier kun je grenzeloos leven, binnen en buiten lopen in elkaar over.

Begane grond en tuin

De begane grond bestaat uit twee 'vleugels', in totaal circa 75 m². Dat is dus even groot als een appartement. 1 Vleugel is groot genoeg voor de keuken en een XL eettafel. Beneden bevinden zich verder de royale berging en de ruime hal met het beneden-toilet. Een openslaande deur voert naar je tuin aan het water, die om de woning ligt. Hier kijk je straks vanaf je terras naar de langsvarende boten.

Eerste verdieping

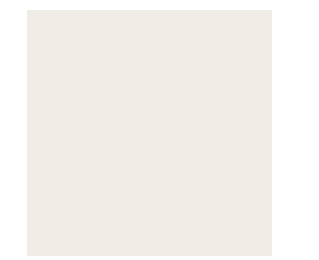
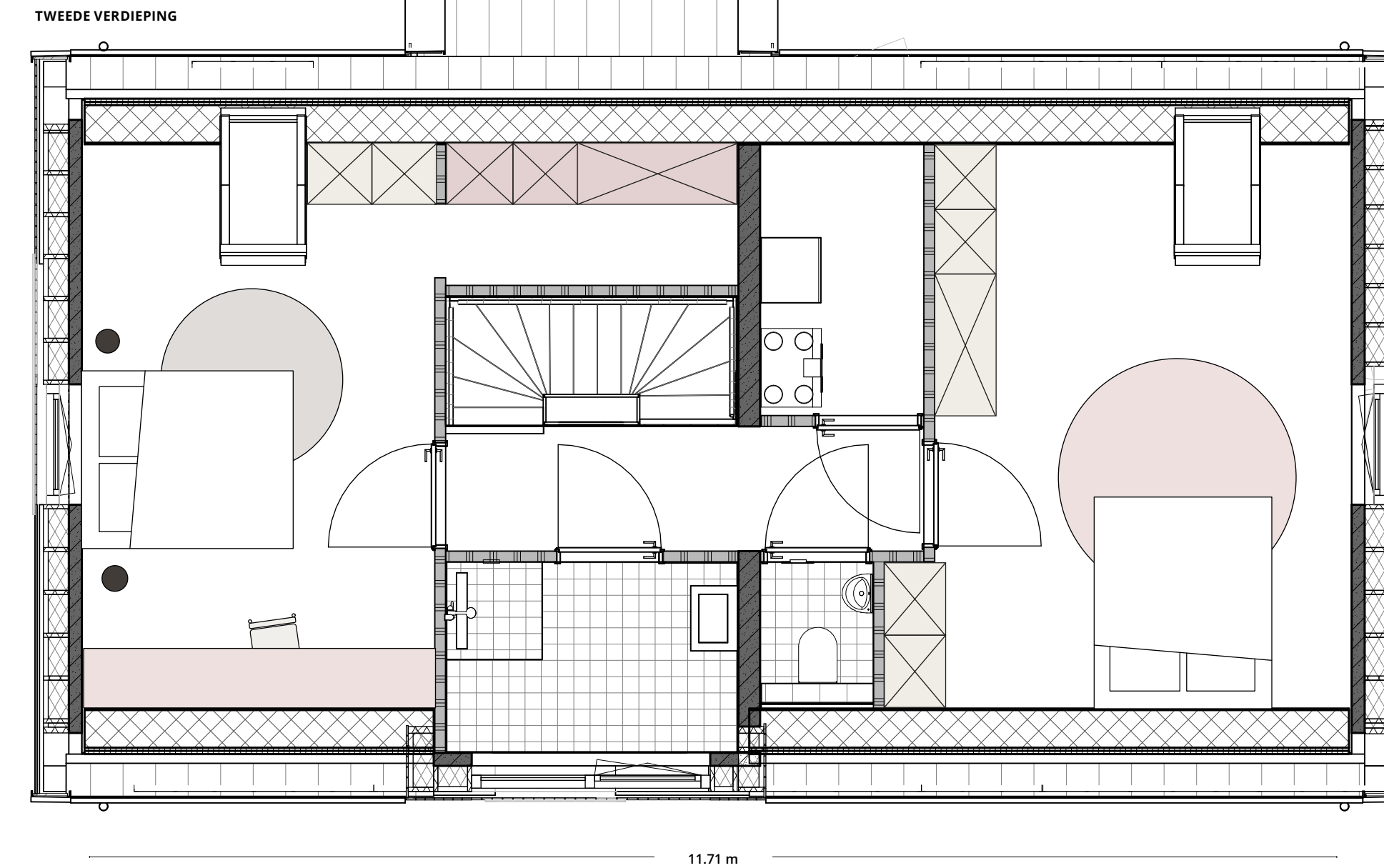
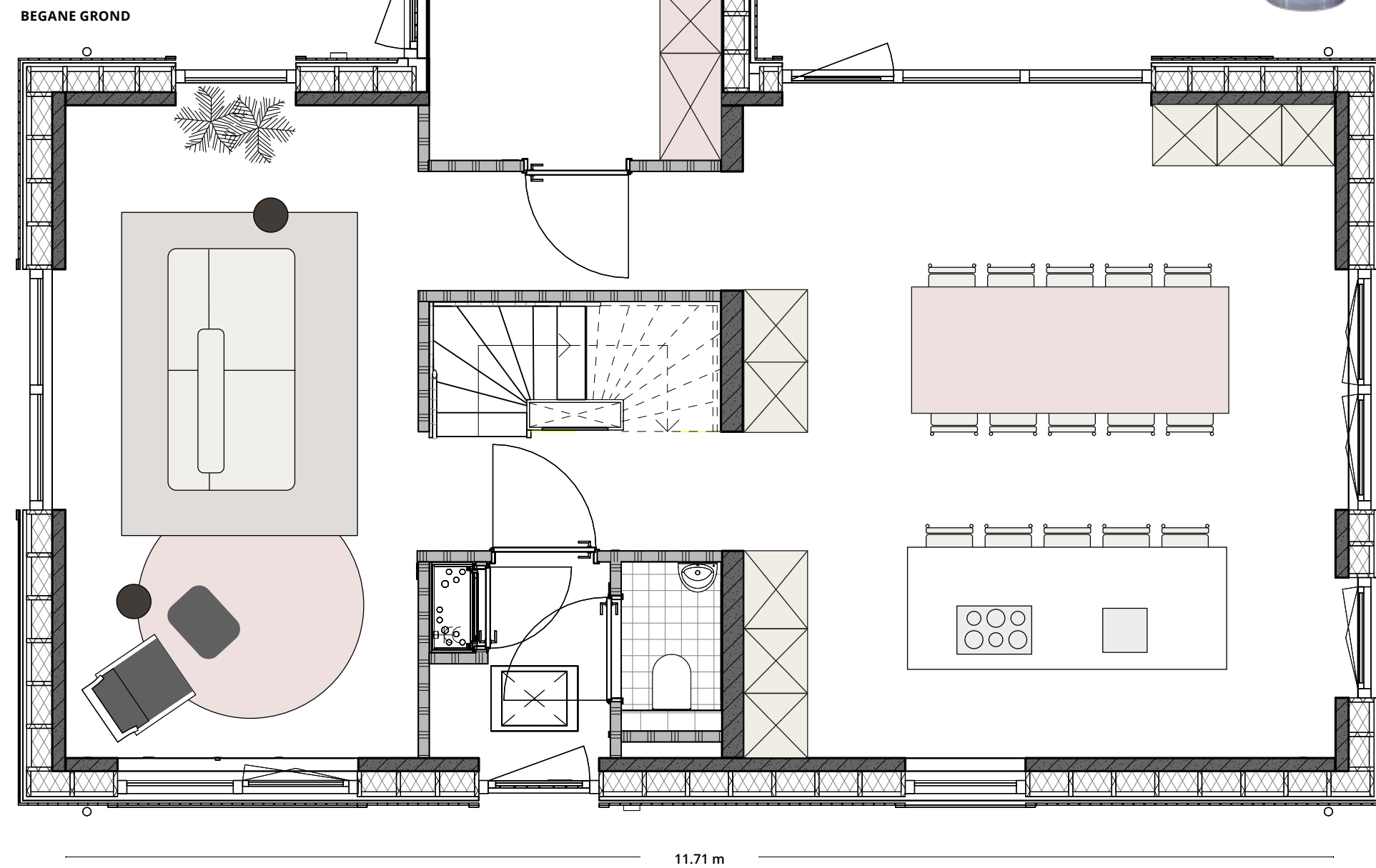
Boven bevinden zich twee slaapkamers, die ook weer van extra groot formaat zijn. Beide bieden de ruimte om er bijvoorbeeld een walk-in wardrobe in te richten, met tussenwand of een kast als roomdivider. Of kies voor een zithoek. Heerlijk om je daar soms even terug te kunnen trekken. Je hebt hier echt de ruimte om al je woonideeën waar te maken.

Mogelijkheid: levensloopbestendige indeling

Wil je hier tot op hoge leeftijd van blijven genieten? De woning kan levensloopbestendig worden opgeleverd, met slaap- en badkamer op de begane grond. Vraag naar de optie bij de makelaar.

BOUWNUMMER 40
HIER WONEN IS:
ELKE DAG VAKANTIE

- HIGHLIGHTS BOUWNUMMER 40:**
- 135 m² woonoppervlakte
 - 2 slaapkamers
 - Levensloopbestendige indeling mogelijk
 - Adembenemend direct waterzicht
 - Hoge raampartijen
 - Maximale lichtinval
 - Eigen ligplaats voor boot
 - Hoogwaardig afwerkingsniveau
 - Parkeerplaats in de parkeergarage
 - Label A*** en triple glas



Kies één kleur in meerdere tinten die je in het hele interieur laat terugkomen. Maak de meubels iets lichter of donkerder voor een mooi ton sur ton-effect.

INTERIEUR TIPS VOOR JE WONING

Een nieuwbouwhuis is strak en leeg. Heerlijk natuurlijk, maar je wilt hier wel graag een warm en sfeervol huis van maken. Hoe doe je dat?

INTERIEURTRENDS

De huidige woontrends laten veel verschillende stijlen en kleuren zien. Lichte interieurs met rustgevendende kleuren met een ingetogen uitstraling. Of poedertinten in verschillende tonen gecombineerd. Ook de warme, stoere interieurs met kleuren als groen en donkerblauw en materialen als hout, beton, staal en een donkere keuken zijn nog steeds in trek. Al wordt het allemaal minder grof dan voorheen. Planten zijn de laatste jaren ook weer terug in het interieur en daarmee haal je buiten naar binnen.

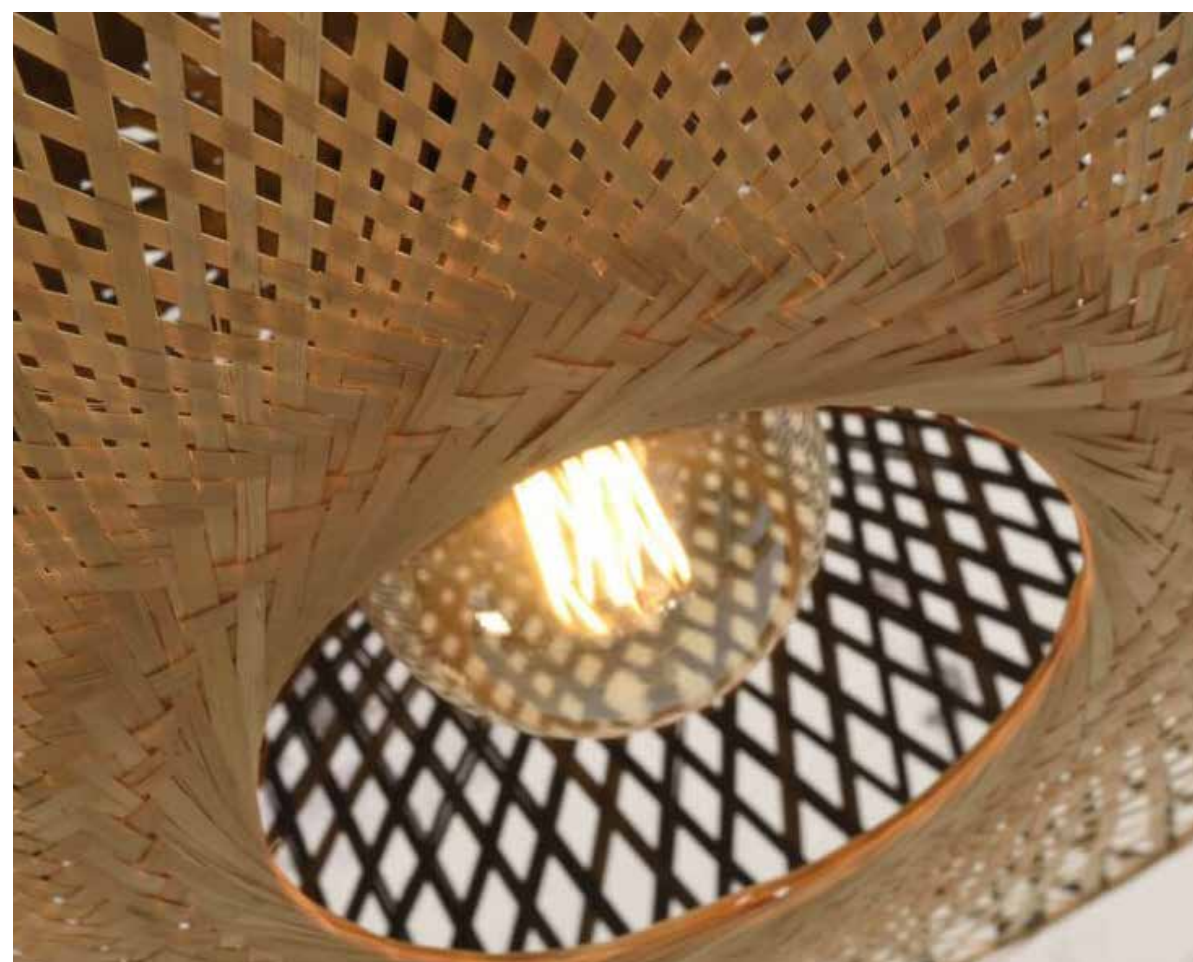
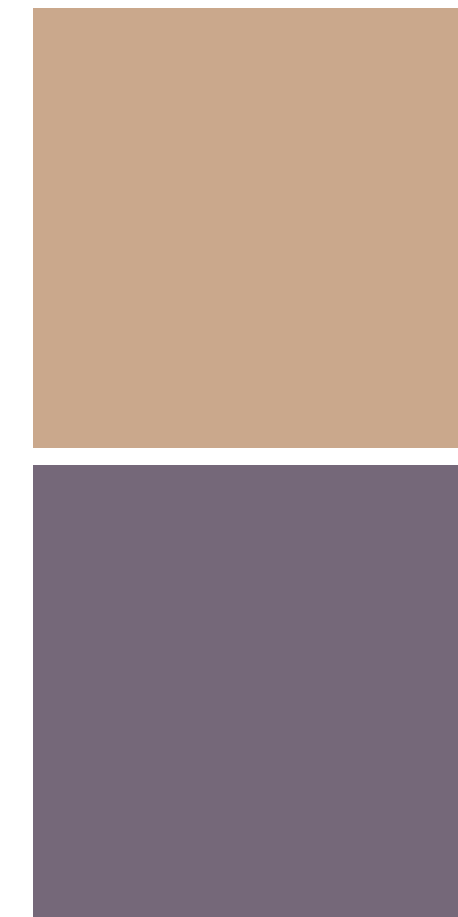
Een trend in het interieur die we veel tegenkomen is ronde vormen. Dit zien we niet alleen terug in woonaccessoires, maar ook in afgeronde banken, ronde vloerkleden en ronde en ovale tafels. Dit brengt balans in het interieur naast de rechte vormen.

Daarnaast geldt voor alle trends dat duurzaamheid een steeds belangrijkere rol gaat spelen. Een meubel van gerecycled materiaal of een item dat heel lang mee kan omdat het tijdloos is.

Warme aardetinten zoals klei, terracotta en beigetinten zijn erg actueel. Kies voor natuurlijke materialen als hout, rotan, leer en wol voor deze warme sfeer. Zachte aabare stoffen horen ook helemaal thuis in deze tijd. En met een behaaglijk vloerkleed en raamdecoratie haal je ook de 'echo' uit het huis. Kleuren zijn ook heel belangrijk om je comfortabel te laten voelen. Kies een mooi kleurenpalet van tinten. Een basiskleur voor je hele huis in combinatie met passende accenttinten of een opvallend behang.



TREND
**WARM
STOERE
INTERIEURS**



TREND
**ZACHT
MATERIALEN**



PROJECT PARTNERS

Doornbos
Haanen & Ferneij
VERBODEN TOEGANG VERBODEN TOEGANG



@2026

Deze brochure is met grote zorg samengesteld. Aan de getoonde impressies, tekst en situatieschetsen kunnen echter geen rechten worden ontleend. De plattegronden zijn wellicht niet volledig op schaal en soms zijn er opties ingetekend. Ook de maten en kleuren zijn indicatief. Deze brochure is informatief bedoeld en vormt geen onderdeel van de contractstukken.

Tekst:
Vandertekst.nl

Artist impressies:
Vyb visuals

Vormgeving:
We Are Johan





