

# Te koop in 's-Gravenhage

## **WILLEM PIJPERSTRAAT 43**

Vraagprijs € 225.000 k.k.



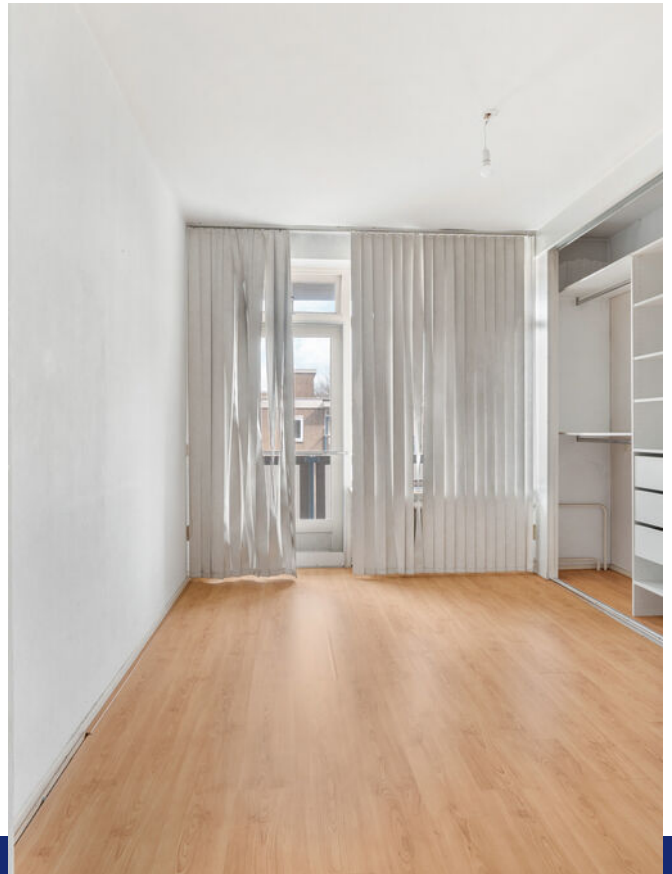
**Klap Makelaardij B.V.**

TEL. 070-3256666

[www.klapmakelaardij.nl](http://www.klapmakelaardij.nl)

[info@klapmakelaardij.nl](mailto:info@klapmakelaardij.nl)





# Kenmerken

Woonoppervlakte

61 m<sup>2</sup>

Perceeloppervlakte

0 m<sup>2</sup>

Inhoud woning

196 m<sup>3</sup>

Energielabel

E



# Omschrijving

## KLUSSERS OPGELET!

Een 2-kamer TOP-appartement met een zonnig balkon gelegen op EIGEN GROND in de gezellige wijk Waldeck en op loopafstand van de badplaats van Kijkduin. Deze woning bevindt zich in een rustige straat in de nabijheid van de parken Meer en Bos en Ockenburgh, diverse scholen, waaronder The International School, verschillende sportverenigingen, winkelcentrum Waldeck en openbaar vervoer.

## Indeling:

Afgesloten portiek met brievenbussen en bellentableau. De woning is bereikbaar via het trappenhuis of lift (vanaf de eerste verdieping).

Entree woning, een hal, toegang tot de woon-eetkamer, een slaapkamer aan de achterzijde met toegang tot het balkon over de volle breedte van het appartement en is voorzien van een balkonkast.

De badkamer is ensuite aan de slaapkamer en voorzien van een douche, wastafel met spiegel, radiator en aansluiting voor de wasmachine.

De keuken beschikt over een eenvoudige, functionele opstelling en is voorzien van een huurboiler. Vanuit de keuken is eveneens toegang tot het balkon.

Een separaat toilet met fonteintje.

In de hal bevinden zich een vaste kast en de meterkast.

In de onderbouw is een berging aanwezig, welke via de achterzijde zonder traptreden bereikbaar is.

## Afmetingen:

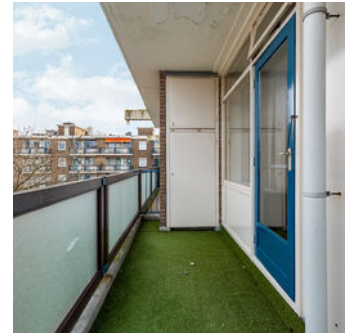
voor uitgebreide maatvoering verwijzen wij naar de plattegrondtekeningen.

## Oplevering:

In overleg/kan spoedig

## Kadastrale recherche:

Gemeente Loosduinen, sectie H, nummer 5899, appartementsindex 60, uitmakende het 2/497e aandeel in de gemeenschap.



Wat u zeker wilt weten:

- Bouwjaar circa 1965
- Woonoppervlakte circa 61 m<sup>2</sup>
- Totale inhoud circa 196 m<sup>3</sup>
- Energielabel E
- De woning zal alleen worden verkocht voor eigen gebruik
- De woning is gelegen op EIGEN GROND
- De woning wordt verwarmd door middel van blokverwarming, warm water middels een 80 L. boiler (huur van Eneco), kosten ca. € 16,45 p. mnd. (opzegbaar).
- De kozijnen zijn uitgevoerd in hout met aan de achterzijde enkel glas en aan de voorzijde dubbel glas
- Gratis parkeren op de openbare weg en op het gemeenschappelijke parkeerterrein achter het gebouw (geen eigen parkeerplaats)
- De woning wordt geleverd zoals getoond
- Actieve VvE: Bijdrage € 144,- per maand Voorschot stookkosten € 30,- per maand, de stukken van de VvE zijn ter inzage beschikbaar
- Koper is vrij in notariskeuze, echter wel in het werkgebied Haaglanden
- De koopovereenkomst wordt gesloten op basis van een NVM koopakte, waarin, indien van toepassing, extra clausules worden opgenomen. De tekst van de NVM-koopakte, alsmede de extra clausules zijn ter inzage beschikbaar
- Interesse in dit huis? Schakel direct uw eigen NVM-aankoopmakelaar in. Uw NVM-aankoopmakelaar komt op voor uw belang en bespaart u tijd, geld en zorgen. Adressen van collega NVM-aankoopmakelaars in Haaglanden vindt u op Funda

























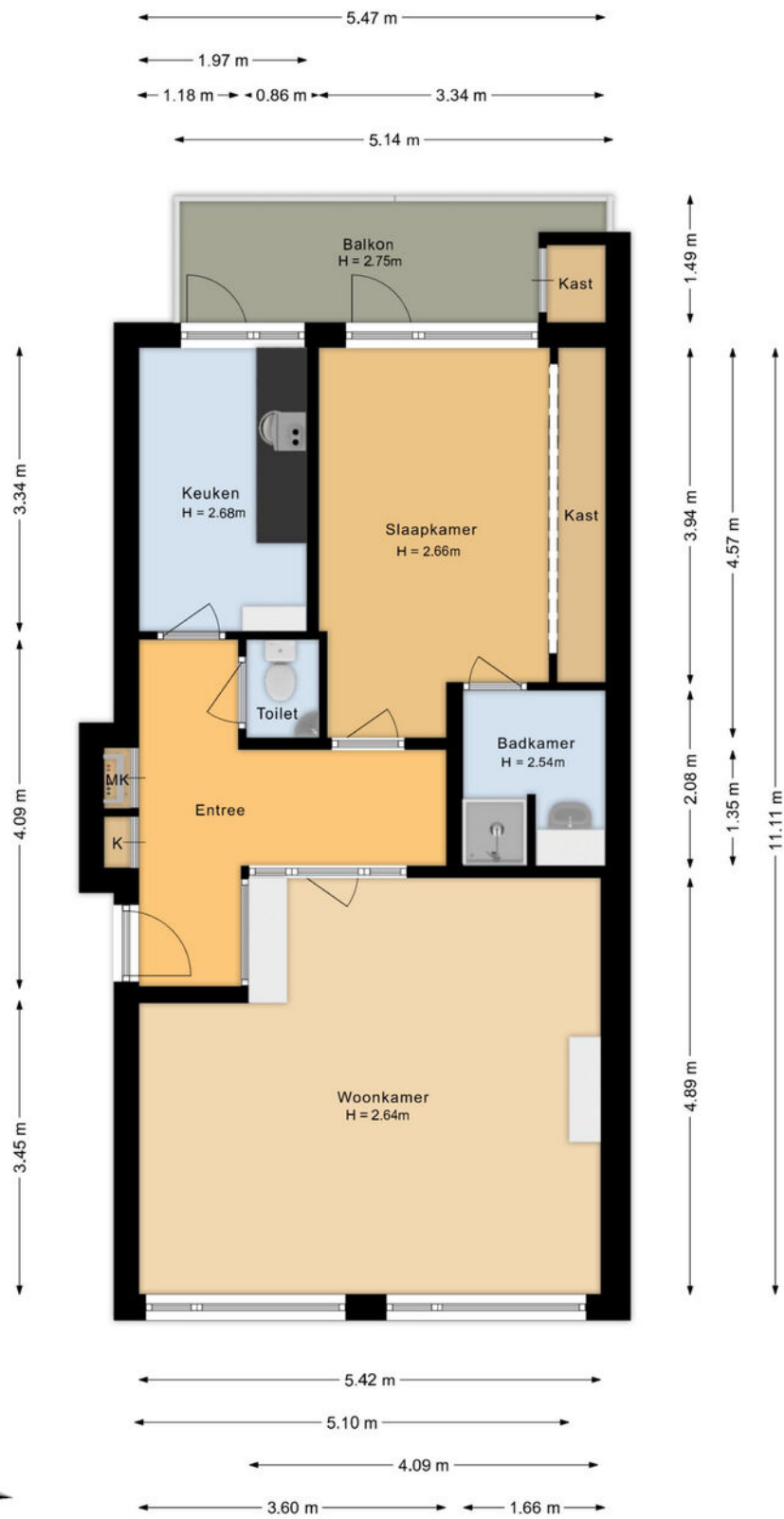






# Plattegrond

Willem Pijperstraat 43 Den Haag  
Vierde verdieping

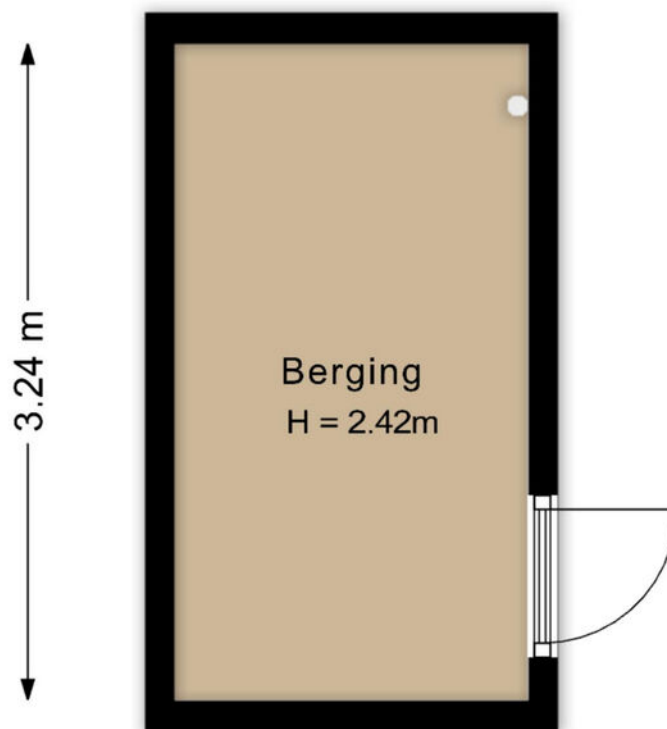


De plattegronden zijn voor promotionele doeleinden en ter indicatie.  
Aan de plattegronden kunnen geen rechten worden ontleend.

# Plattegrond

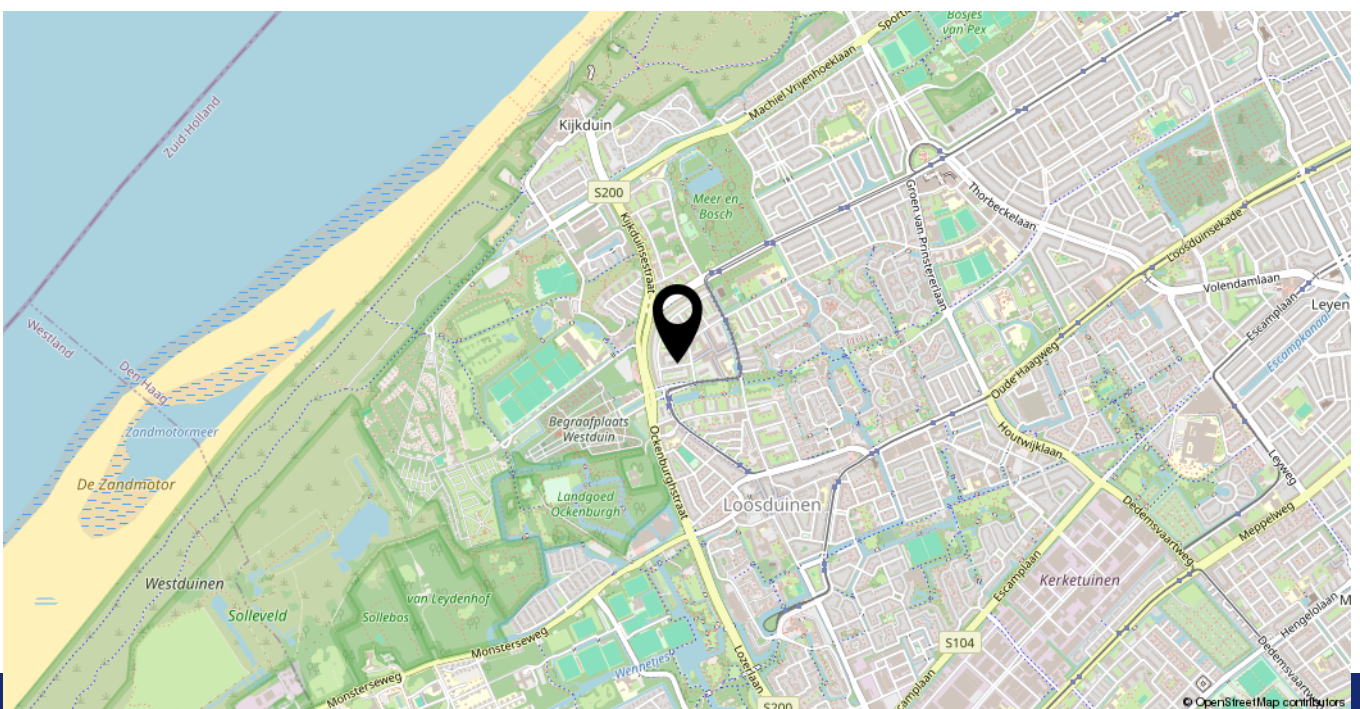
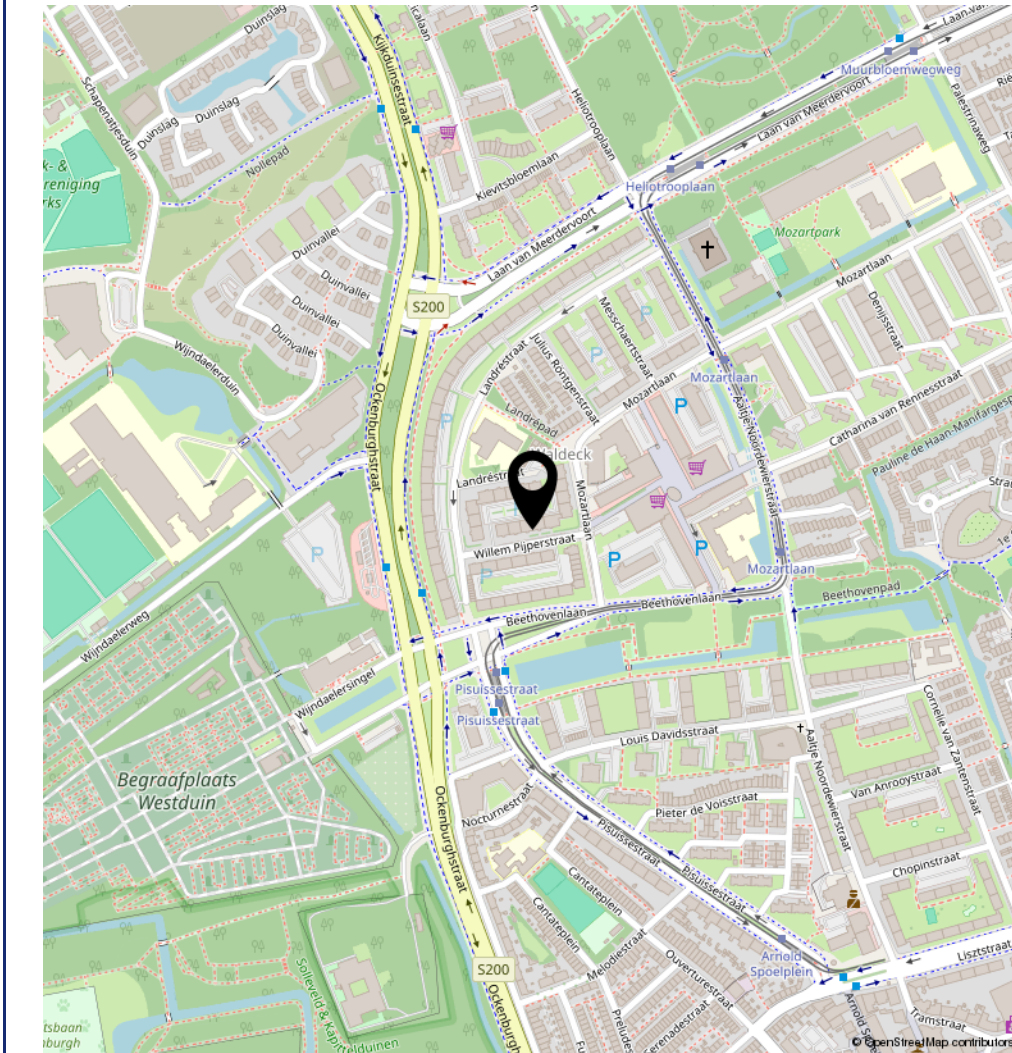
Willem Pijperstraat 43 Den Haag  
Berging

← 1.74 m →



De plattegronden zijn voor promotionele doeleinden en ter indicatie.  
Aan de plattegronden kunnen geen rechten worden ontleend.

# Locatie op de kaart



# Heeft u interesse in **Willem Pijperstraat 43?**

Neem contact op met ons kantoor!



## **Klap Makelaardij B.V.**

Treublaan 9  
2555 HB 's-Gravenhage

TEL. 070-3256666  
[www.klapmakelaardij.nl](http://www.klapmakelaardij.nl)  
[info@klapmakelaardij.nl](mailto:info@klapmakelaardij.nl)

