

Vraagprijs
€ 849.000 k.k.



KOSTERSWEG 27, LOENEN

**GERT-JAN
SCHOLTEN**
MAKELAARDIJ

Gert-Jan Scholten Makelaardij
TEL. 0313 - 65 24 25
info@gjismakelaardij.nl
www.gjismakelaardij.nl



Woonoppervlakte	: 235 m²
Perceeloppervlakte	: 12220 m²
Inhoud	: 804 m³
Bouwjaar	: 1898
Soort woning	: eengezinswoning
Type woning	: vrijstaande woning
Aantal kamers	: 9
Aantal slaapkamers	: 5
Energielabel	: E

OMSCHRIJVING VAN DE WONING

Bent u op zoek naar een karaktervolle woonboerderij met ongekend veel ruimte, een multifunctionele indeling én een prachtig perceel op de Veluwe? Dan heten wij u van harte welkom aan de Kustersweg 27 in Loenen. Deze rietgedekte woonboerderij uit 1898 is gelegen op een perceel van ruim 12.000 m² en biedt mogelijkheden voor dubbele bewoning, werken aan huis of het houden van dieren.

Ligging & omgeving

Gelegen in het geliefde Veluwse dorp Loenen woont u hier in een omgeving waar rust, natuur en ruimte samenkomen. Vanuit de woning geniet u van weidse uitzichten over het omliggende landschap. Tegelijkertijd zijn voorzieningen, uitvalswegen en omliggende plaatsen goed bereikbaar, waardoor u hier vrij woont zonder afgelegen te zijn.

Indeling

De woonboerderij is momenteel ingericht voor dubbele bewoning en bestaat uit een voor- en achterhuis.

Het achterhuis, gericht op de tuin en het weiland, vormt het hoofdverblijf. Hier bevindt zich een sfeervolle woonkamer met prachtig vrij uitzicht en een houtkachel als centraal middelpunt.

Karakteristieke elementen, zoals de bedsteden, geven de ruimte een authentieke uitstraling. De gesloten keuken is geplaatst in 2019 en voorzien van diverse inbouwapparatuur, waaronder inductiekoken. Aansluitend vindt u de originele opkamer met daaronder een praktische kelder.

Op de eerste verdieping bevinden zich meerdere slaapkamers en een badkamer. Daarnaast is de voormalige hooizolder omgetoverd tot een indrukwekkende master bedroom over de volledige lengte, met hoge plafonds en dakramen die zorgen voor een fraaie lichtinval.

Het voorhuis is ingericht als zelfstandige, gelijkvloerse woonruimte en beschikt over een woonkamer met zicht op de straatzijde, een keuken, slaapkamer en badkamer. Ideaal voor mantelzorg,

inwoning of gasten.

Buiten & extra's

Het perceel is zonder twijfel één van de grootste pluspunten. Met ruim 12.000 m² aan grond biedt deze locatie volop mogelijkheden voor paardenliefhebbers, hobbyisten of mensen die simpelweg op zoek zijn naar vrijheid en ruimte. Daarnaast is er een separaat chalet aanwezig (Kustersweg 27A), dat door de gemeente is vergund voor bewoning door familie tot 2033. Deze extra wooneenheid beschikt over een eigen keuken, badkamer en slaapkamers en vormt een waardevolle aanvulling op het geheel.

Duurzaamheid

De woning beschikt over energielabel E, wat past bij het oorspronkelijke bouwjaar en karakter van de woonboerderij. Er is deels HR++ beglazing aanwezig en de woning wordt verwarmd via een cv-installatie in combinatie met onder andere vloerverwarming (in de deel) en een houtkachel. Tegelijkertijd zijn er nog kansen om verder te verduurzamen, bijvoorbeeld door aanvullende isolatiemaatregelen of het toepassen van zonnepanelen.

Tot slot

Kustersweg 27 is een unieke woonboerderij met karakter, historie en ongekende mogelijkheden. Of u nu zoekt naar dubbele bewoning, ruimte voor hobby of simpelweg een bijzondere plek op de Veluwe - hier komt het allemaal samen.

Bent u nou enthousiast over de woning? Neem dan contact op met uw dorpsmakelaar. Of plan een bezichtiging in via onze website.

**WORDT
DIT JOUW
WONING?**



Loenenseweg 121, Eerbeek Brummen





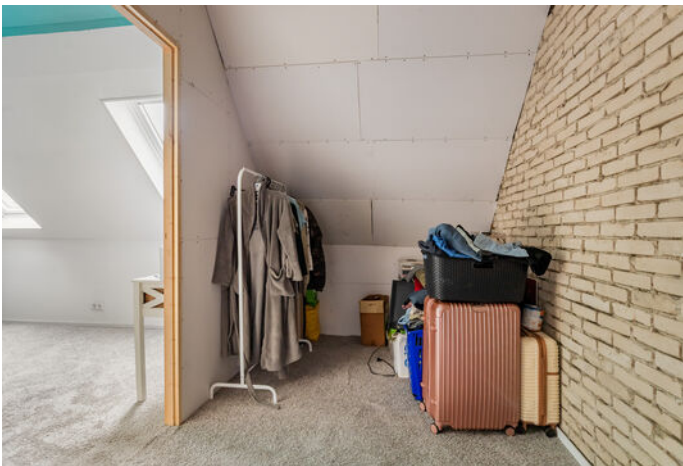
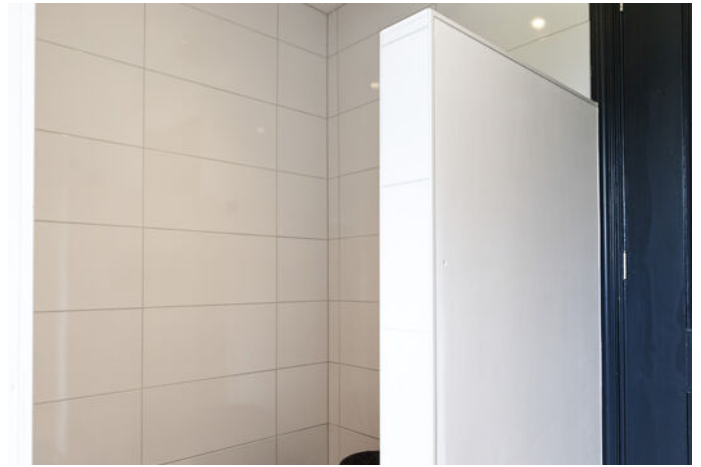
Loenenseweg 121, Eerbeek Brummen





Loenenseweg 121, Eerbeek Brummen









Loenenseweg 121, Eerbeek Brummen



PLATTEGROND TITEL

Kostersweg 27 te Loenen
1e verdieping



De plattegronden zijn met de grootste zorg samengesteld.
Aan deze plattegronden kunnen geen rechten worden ontleend.

PLATTEGROND TITEL

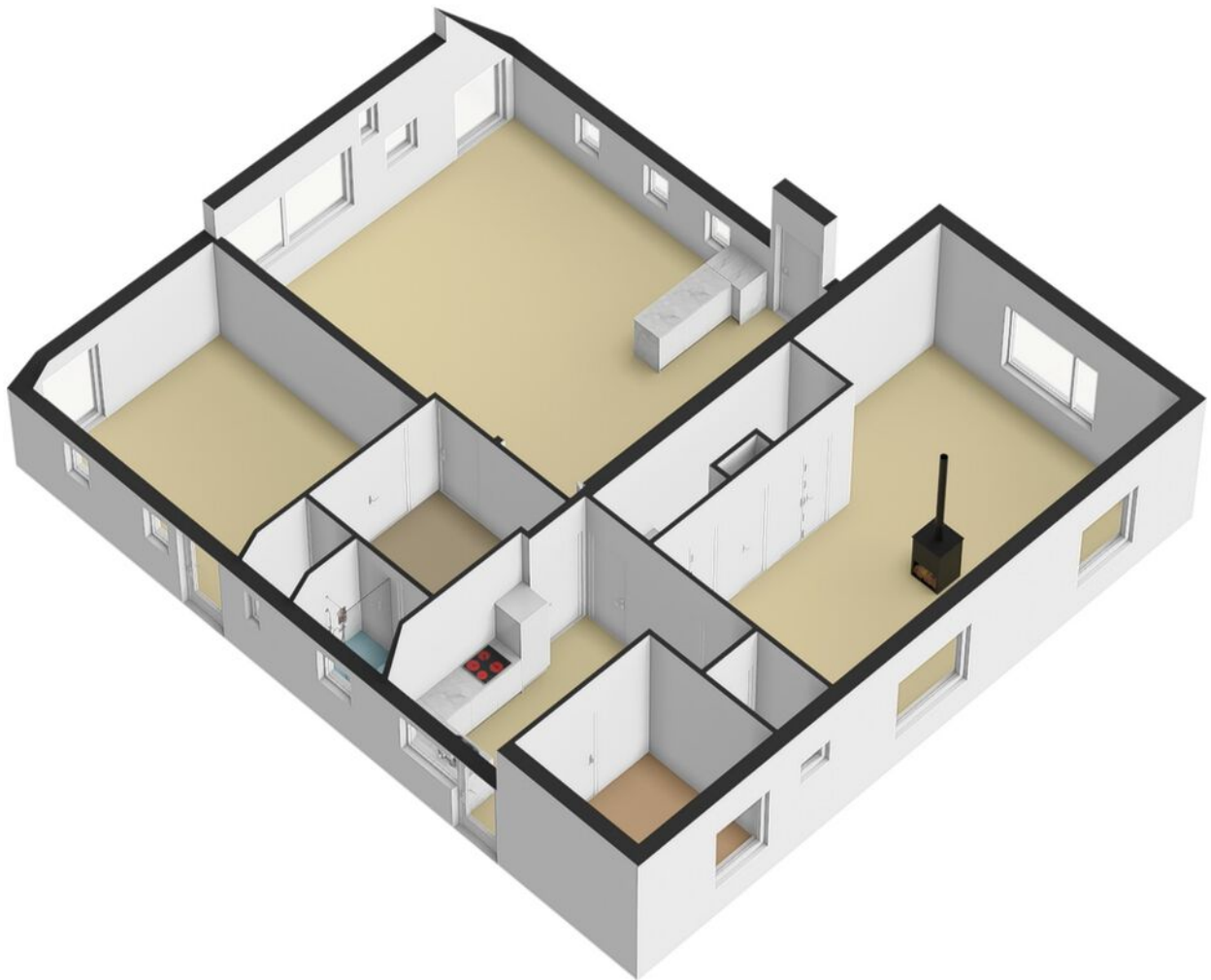


PLATTEGROND TITEL



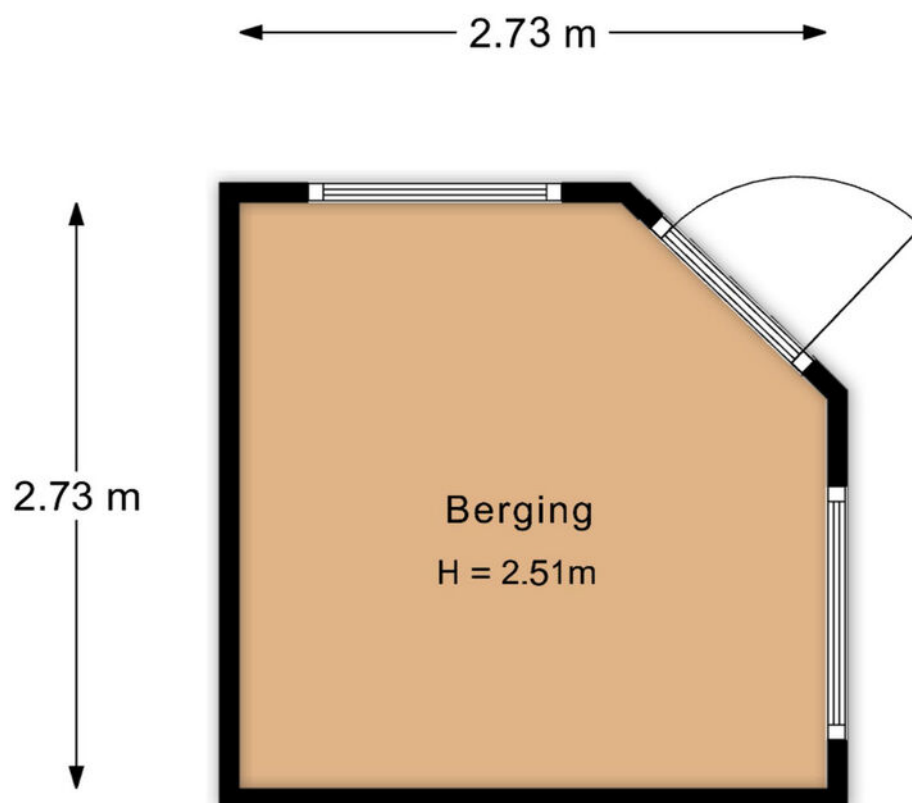
De plattegronden zijn met de grootste zorg samengesteld.
Aan deze plattegronden kunnen geen rechten worden ontleend.

PLATTEGROND TITEL



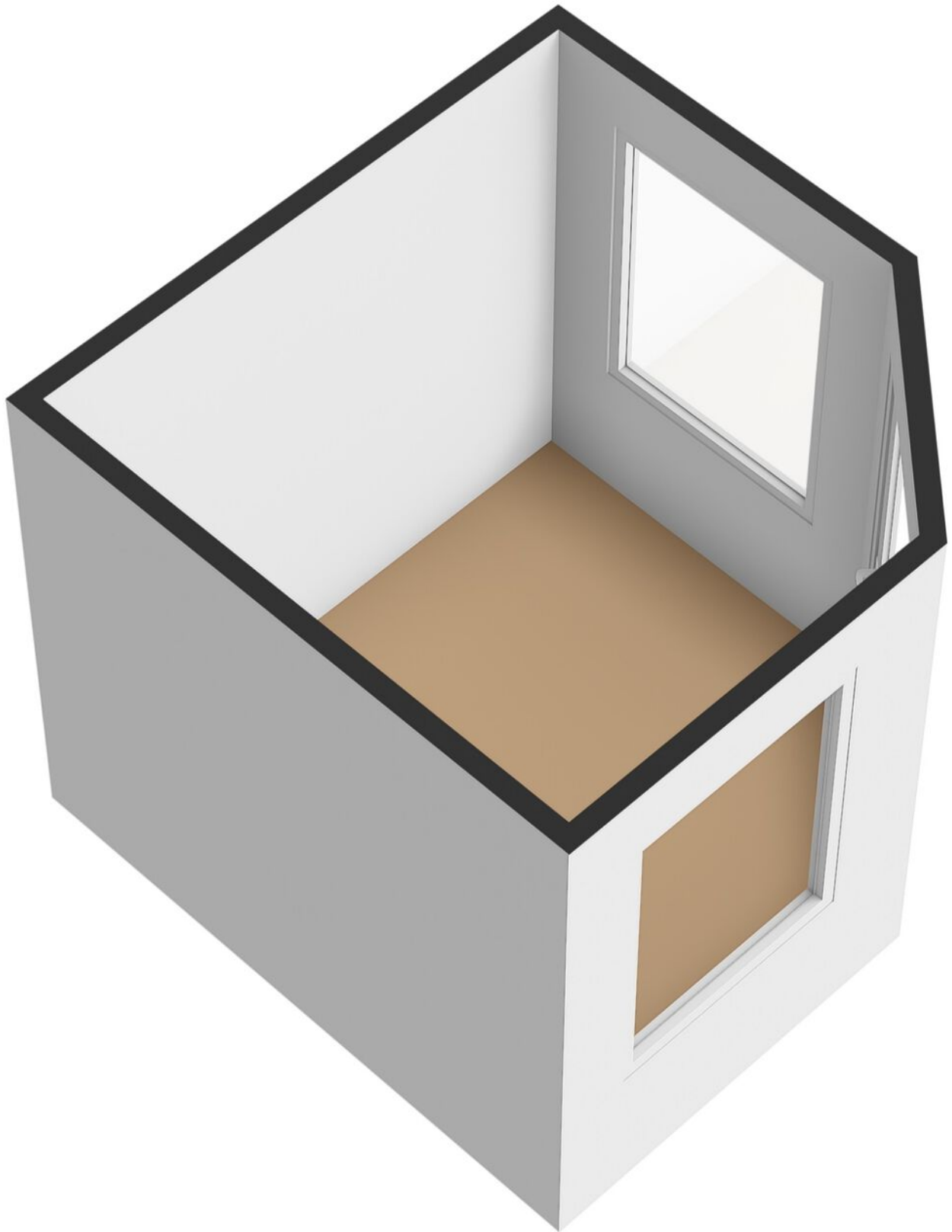
PLATTEGROND TITEL

Kostersweg 27 te Loenen
Berging



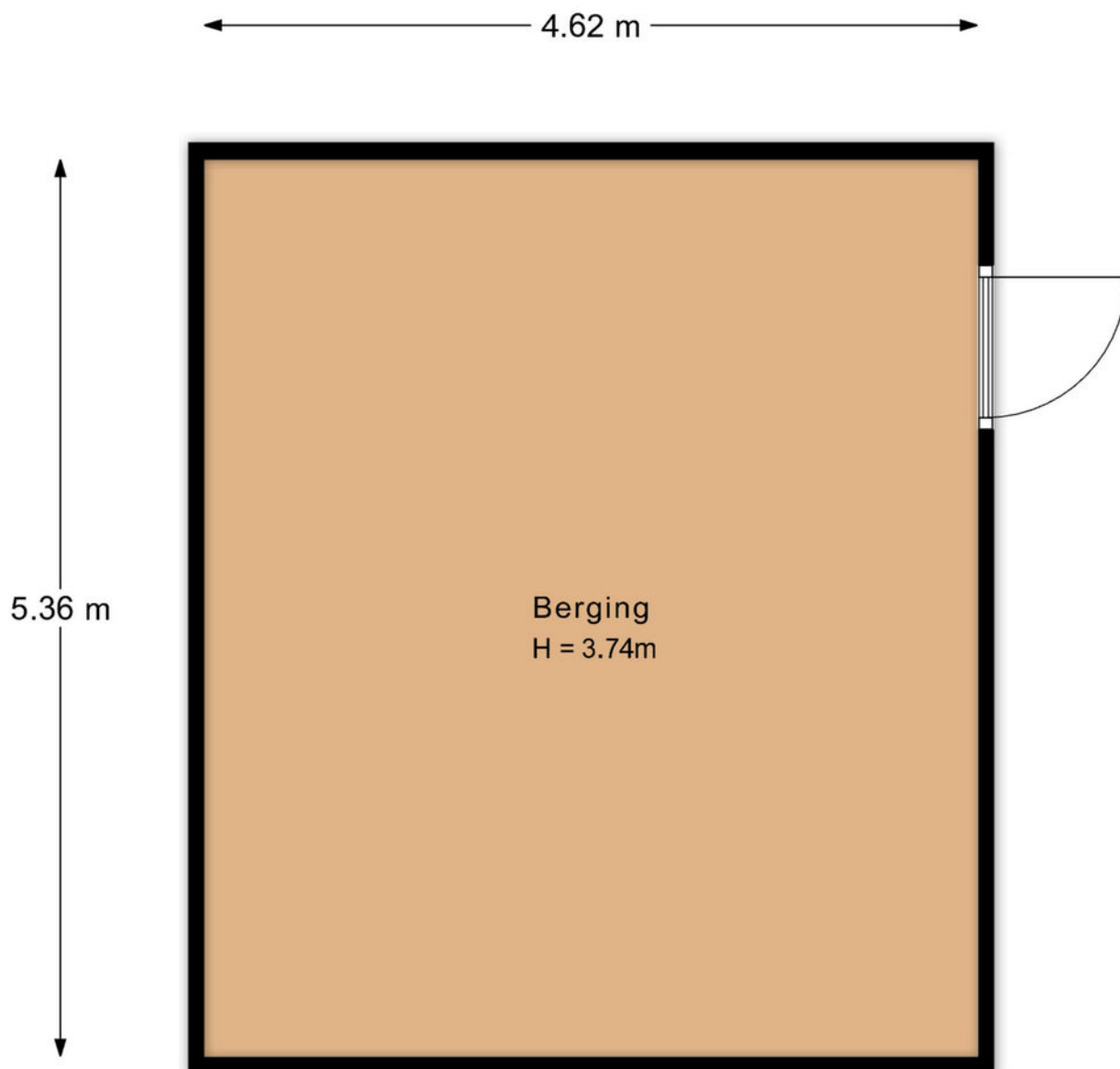
De plattegronden zijn met de grootste zorg samengesteld.
Aan deze plattegronden kunnen geen rechten worden ontleend.

PLATTEGROND TITEL

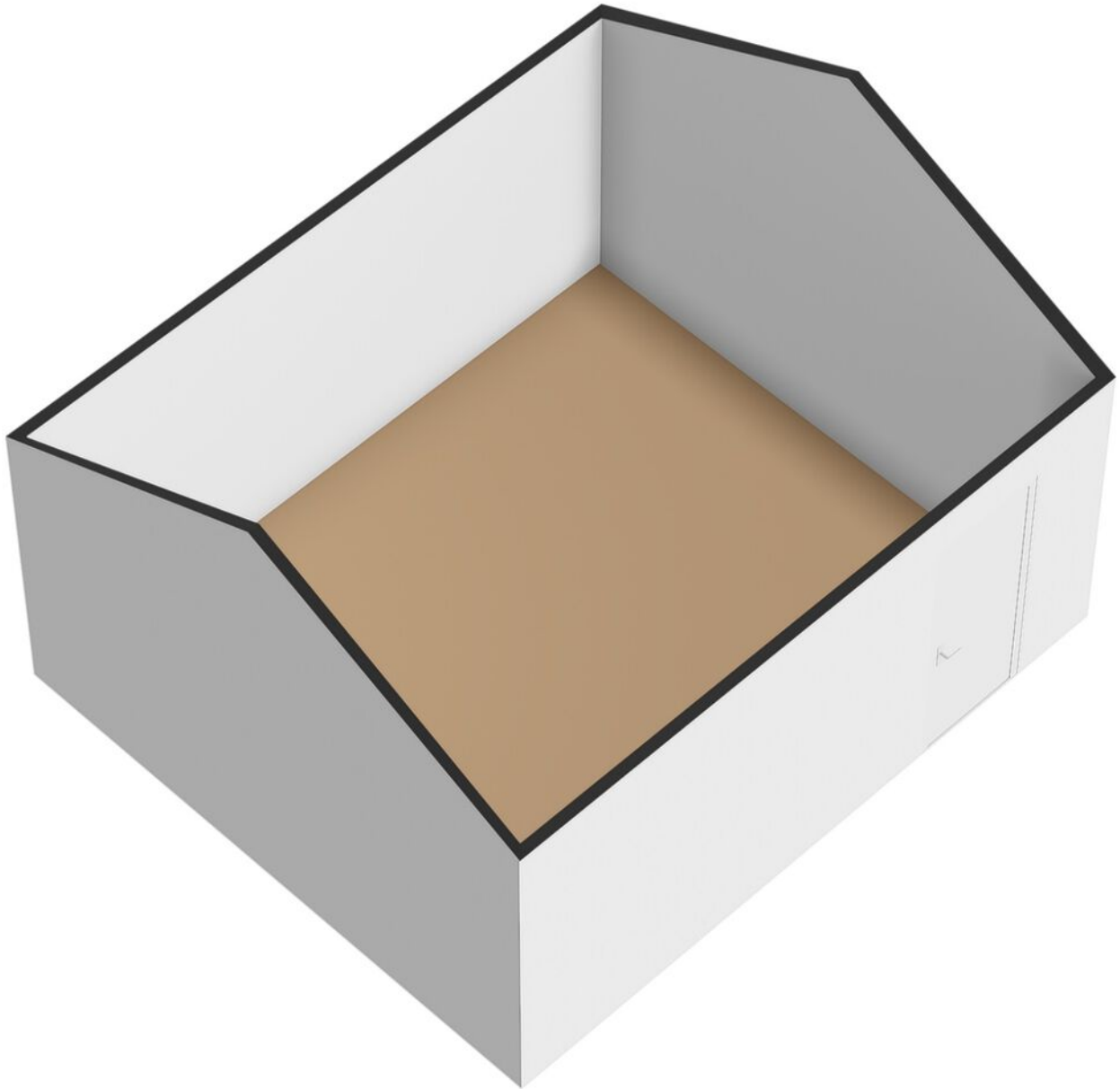


PLATTEGROND TITEL

Kostersweg 27 te Loenen
Berging 2

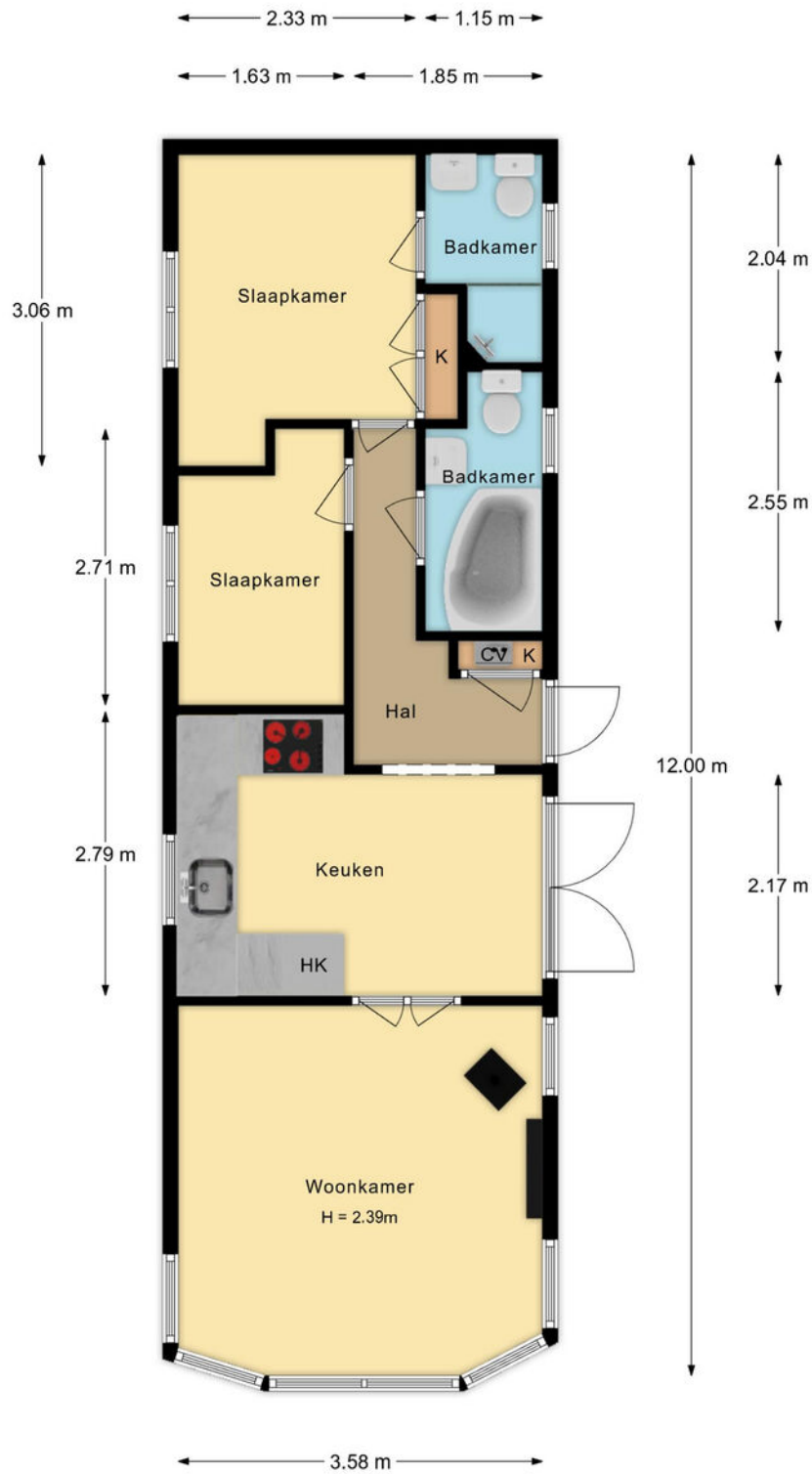


De plattegronden zijn met de grootste zorg samengesteld.
Aan deze plattegronden kunnen geen rechten worden ontleend.



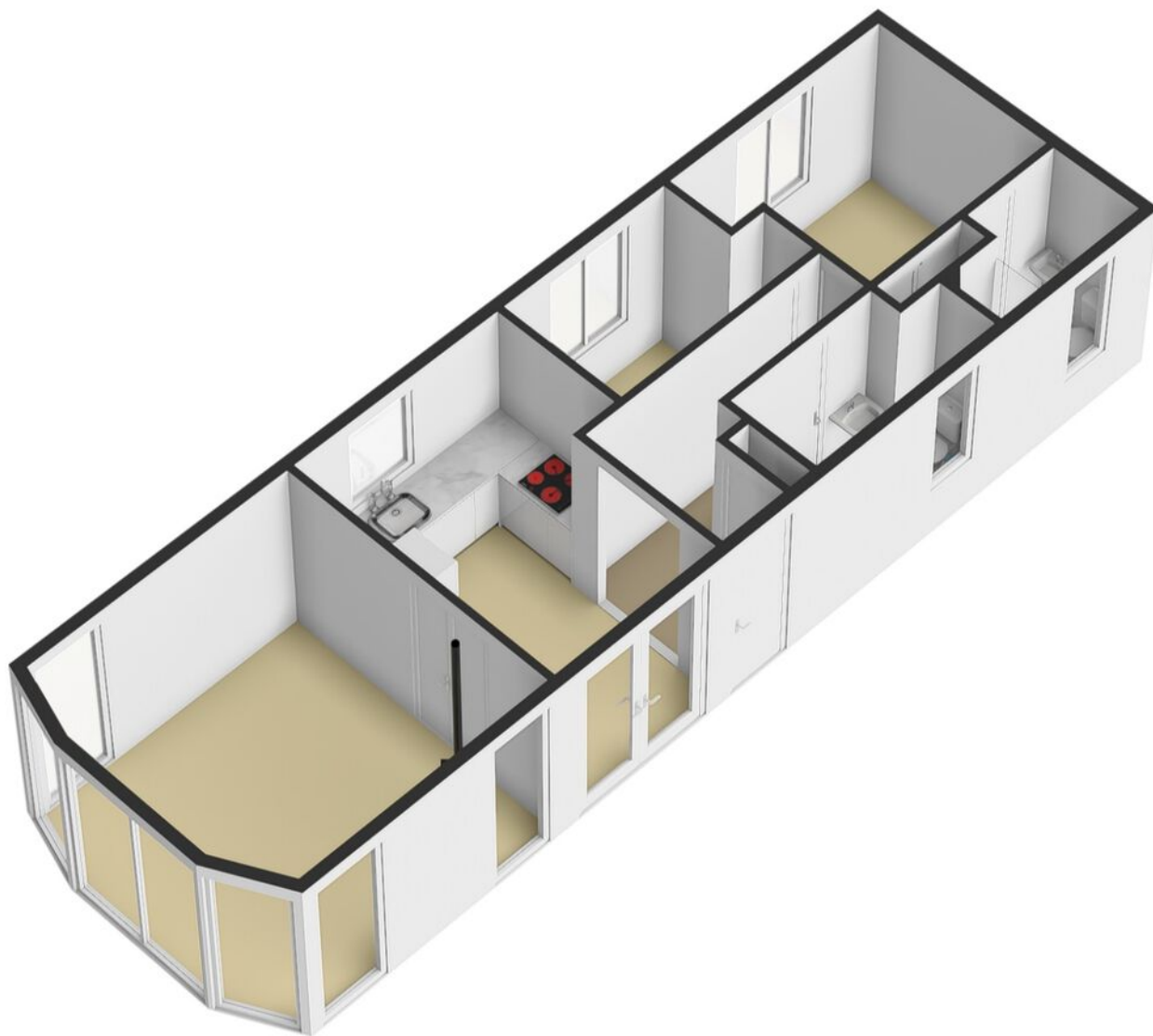
PLATTEGROND TITEL

Kostersweg 27 te Loenen
Bijgebouw



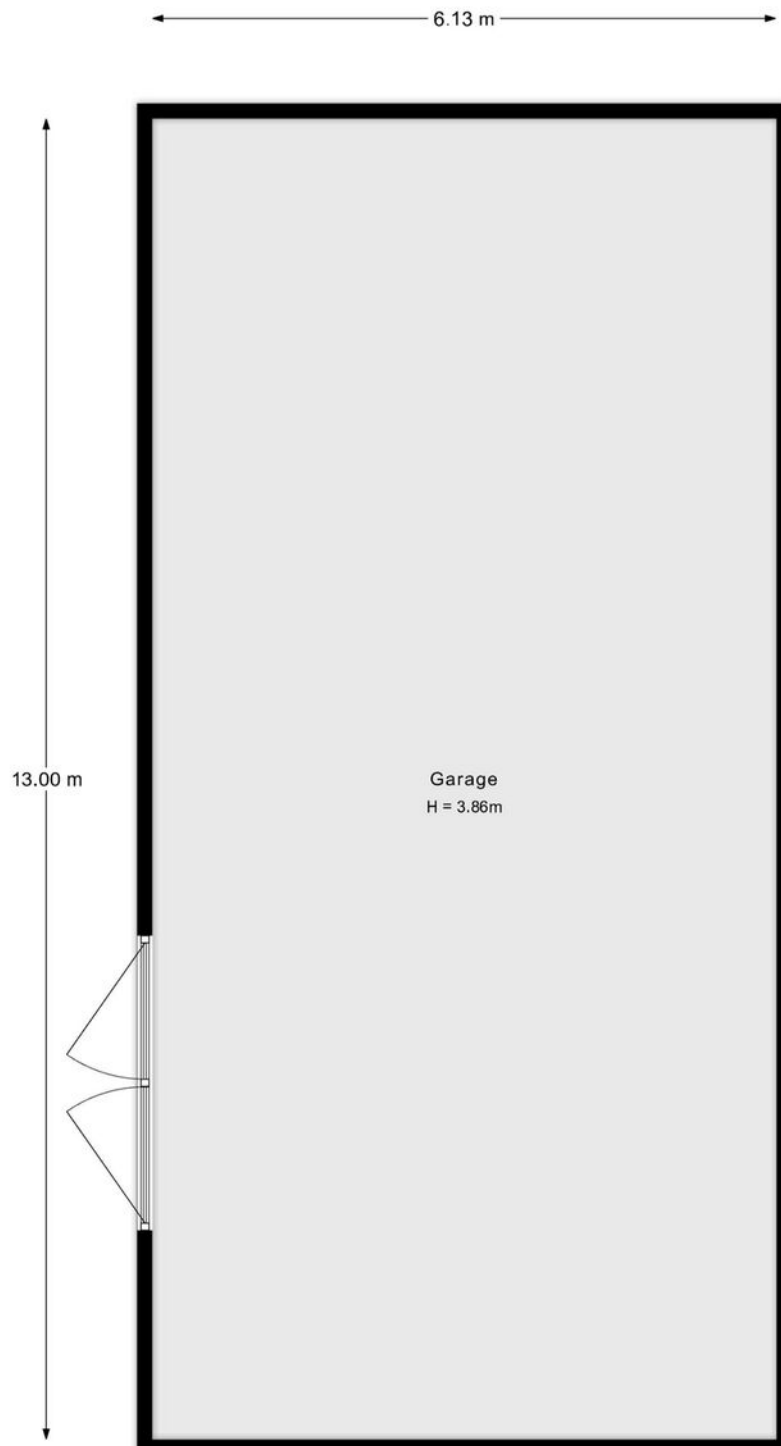
De plattegronden zijn met de grootste zorg samengesteld.
Aan deze plattegronden kunnen geen rechten worden ontleend.

PLATTEGROND TITEL



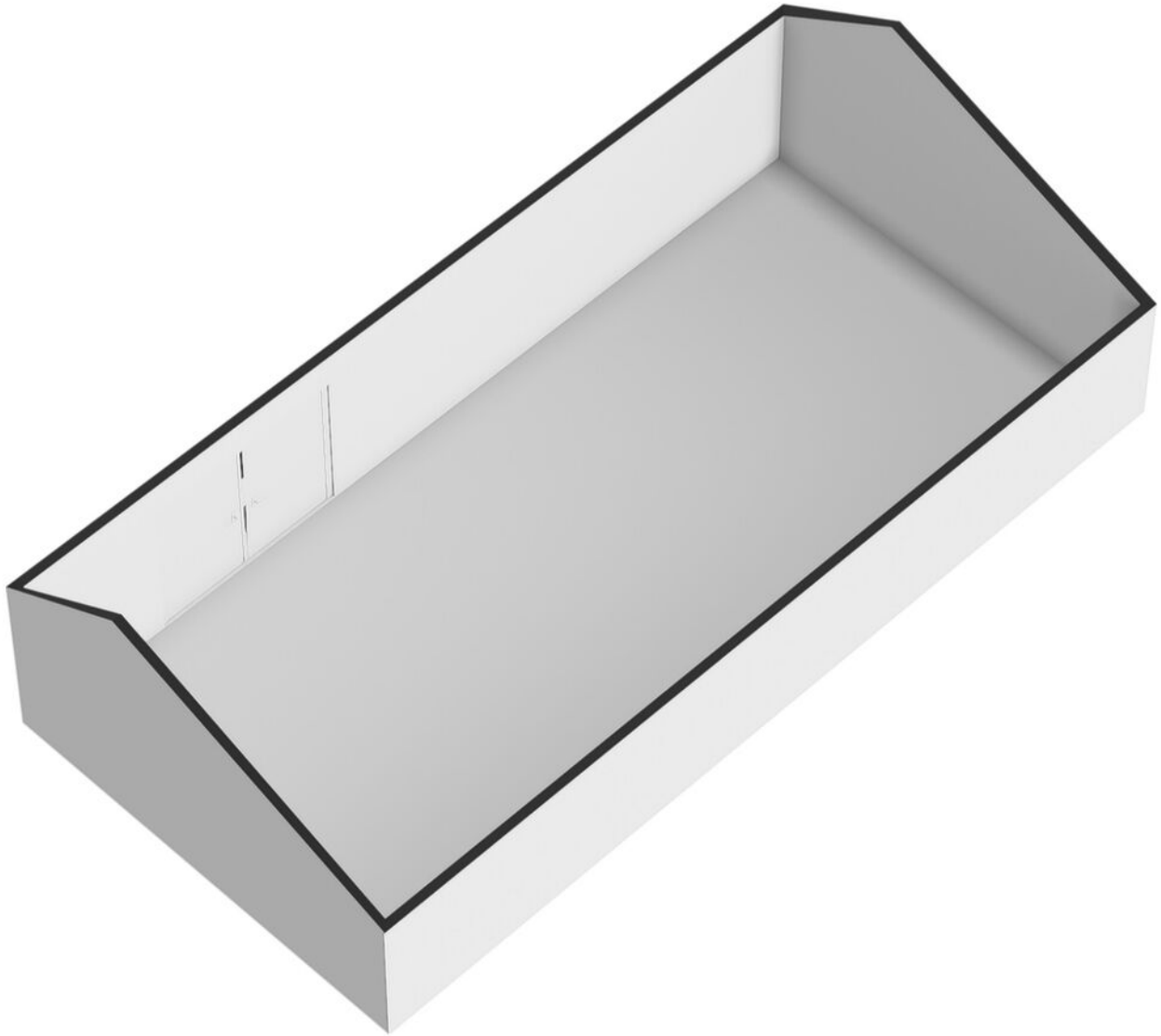
PLATTEGROND TITEL

Kostersweg 27 te Loenen
Garage



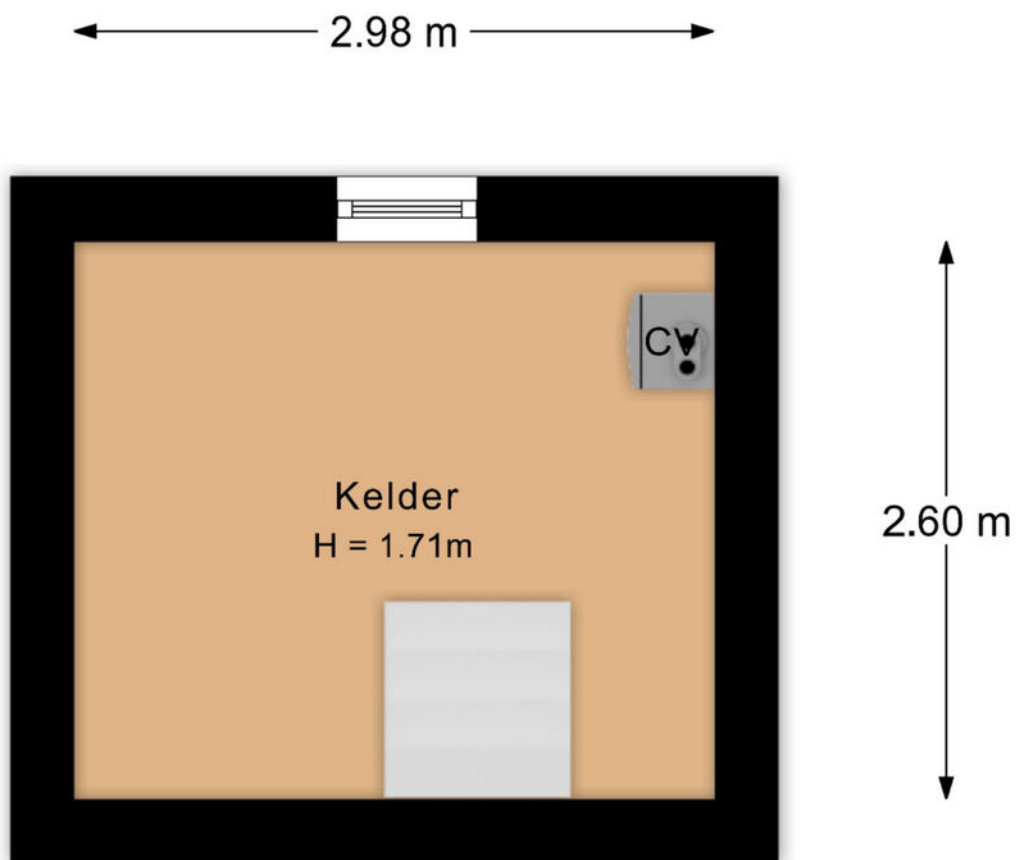
De plattegronden zijn met de grootste zorg samengesteld.
Aan deze plattegronden kunnen geen rechten worden ontleend.

PLATTEGROND TITEL

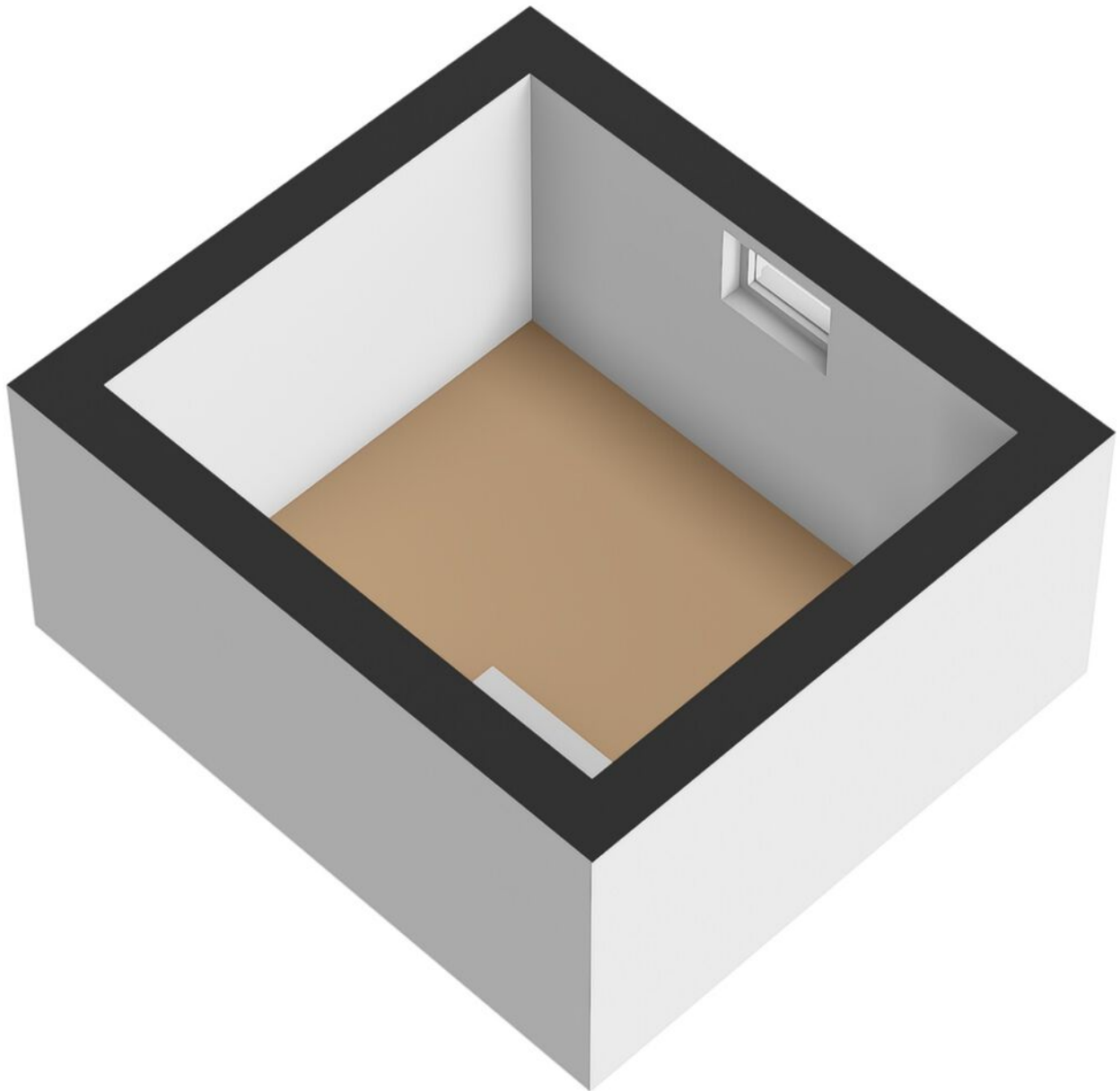


PLATTEGROND TITEL

Kostersweg 27 te Loenen
Kelder



De plattegronden zijn met de grootste zorg samengesteld.
Aan deze plattegronden kunnen geen rechten worden ontleend.




KADASTRALE KAART

Kadastrale kaart

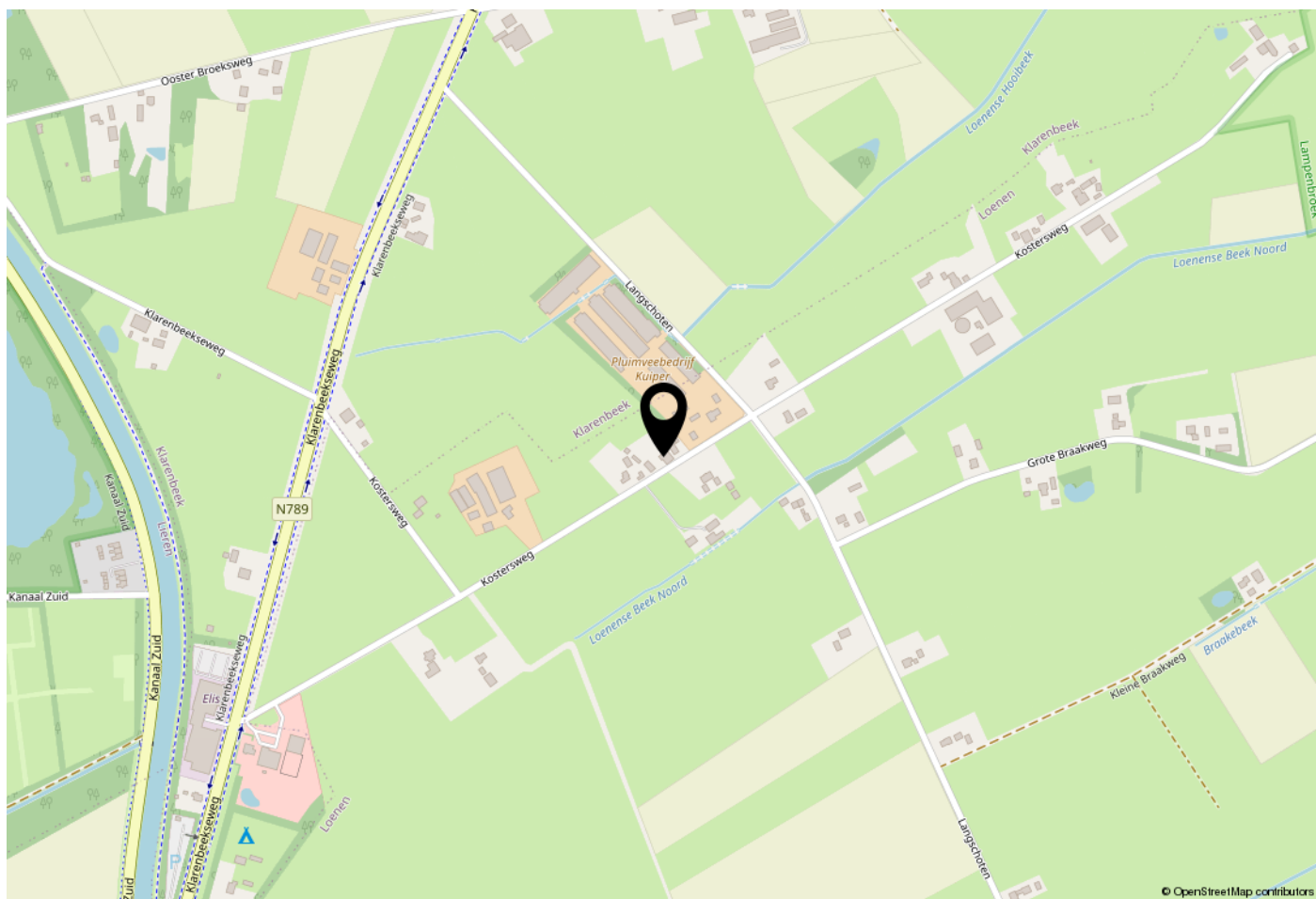
Uw referentie: gjs



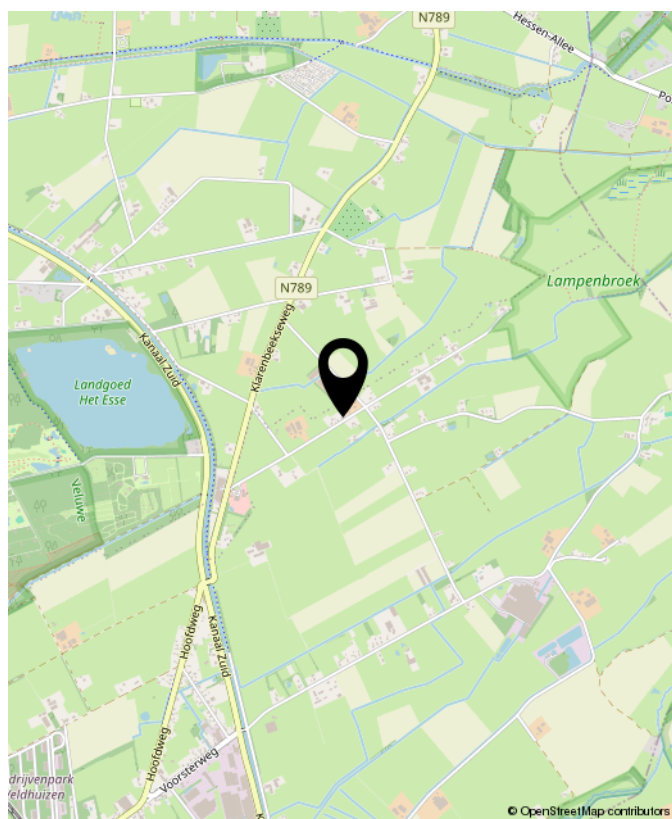
<p>12345 25</p> <p>Deze kaart is noordgericht</p> <p>Perceelnummer</p> <p>Huisnummer</p> <p>Vastgestelde kadastrale grens</p> <p>Voorlopige kadastrale grens</p> <p>Administratieve kadastrale grens</p> <p>Bebouwing</p> <p>Voor een eensluidend uittreksel, geleverd op 27 januari 2026 De bewaarder van het kadaster en de openbare registers</p>	<p>Schaal 1: 2000</p> <p>Kadastrale gemeente Beekbergen</p> <p>Sectie O</p> <p>Perceel 753</p> <p>Aan dit uittreksel kunnen geen betrouwbare maten worden ontleend. De Dienst voor het kadaster en de openbare registers behoudt zich de intellectuele eigendomsrechten voor, waaronder het auteursrecht en het databankenrecht.</p>	
--	--	---

Loenenseweg 121, Eerbeek Brummen

LOCATIE OP DE KAART



WOONT U HIER BINNENKORT?





OVER GERT-JAN SCHOLTEN MAKELAARDIJ

Gert-Jan Scholten Makelaardij is een jonge en dynamische makelaardij die sinds 2015 gevestigd is aan de Loenenseweg 121 in Eerbeek. De makelaardij is opgericht door Gert-Jan Scholten vanwege zijn passie voor het vak van makelaar.

Wij bewerken de woningmarkt op een vernieuwende en onderscheidende manier hetgeen inhoudt dat wij het anders doen dan onze collega's. Wie wil er nou niet zichtbaar zijn in ons grote 1,75 meter Led scherm aan de drukste toegangsweg van Eerbeek?

Heeft u al eens een kijkje genomen op onze website ikstagraagvooraan.nl/eerbeek? Via deze site schrijven veel woningzoekers zich bij ons in. Misschien hebben wij de koper van uw woning ook al. Doe daar uw voordeel mee!

Nieuwsgierig naar onze pro-actieve werkwijze? Wij komen graag gratis en vrijblijvend bij u op de koffie om erover te praten.



Gert-Jan Scholten
Makelaardij
Loenenseweg 121
6961 CP Eerbeek
Brummen

TEL. 0313 - 65 24 25
info@gjsmakelaardij.nl
www.gjsmakelaardij.nl

Huis kopen?

[ikstagraagvooraan.nl](https://www.ikstagraagvooraan.nl)



**GERT-JAN
SCHOLTEN**
MAKELAARDIJ





**INTERESSE?
NEEM CONTACT MET ONS OP!**

Gert-Jan Scholten
Makelaardij
Loenenseweg 121
6961 CP
Eerbeek Brummen

TEL.
0313 - 65 24 25
info@gjsmakelaardij.nl
www.gjsmakelaardij.nl

GERT-JAN
SCHOLTEN
MAKELAARDIJ 