



De Schakel 15

Vraagprijs: € 375.000,= k.k.

Bouwjaar: 2004

Inhoud: Ca. 232 m³

Woonoppervlakte: Ca. 71 m²

Gebouwgebonden buitenruimte: Ca. 22 m²

Externe bergruimte: Ca. 14 m²

Energielabel: B



Ruime en lichte maisonnette in complex "De Schakel" te Best!

Op een aantrekkelijke locatie in de wijk "Naastenbest" ligt deze ruime en speels ingedeelde maisonnette, verdeeld over de tweede en derde verdieping van het complex "De Schakel". Het appartement combineert comfortabel wonen met een centrale ligging: op korte afstand van het gezellige centrum van Best met diverse winkels, horeca en voorzieningen.

In de directe omgeving vindt u sportfaciliteiten, scholen (basis- en middelbaar onderwijs) en kinderopvang. Daarnaast zijn het NS-station en de uitvalswegen A2, A50 en A58 uitstekend bereikbaar.



Maisonnette met royaal dakterras, grote slaapkamer en eigen parkeerplaats in de parkeergarage!

De maisonnette beschikt onder andere over een royale en lichte woonkamer, een keuken, een slaapkamer, een badkamer en een heerlijk ruim dakterras van circa 22 m². Verder beschikt het appartement over een eigen berging en een parkeerplaats in de parkeergarage onder het naastgelegen complex.

Wat maakt het appartement bijzonder?:

- Royale en lichte woonkamer met grote raampartijen
- Ruim dakterras
- Centrale ligging nabij centrum en NS-station
- Eigen parkeerplaats en berging
- Speelse indeling verdeeld over twee woonlagen

Heeft dit appartement uw interesse gewekt? Wij leiden u graag rond!

Centrale entree





Via de overdekte entree bereikt u de centrale hal met brievenbussen, bellentableau, lift en trappenhuis. Vanuit hier heeft u tevens toegang tot de afgesloten bergingen.





Tweede verdieping



Via de galerij komt u bij de entree van het appartement waarnaast zich de meterkast bevindt. De hal biedt toegang tot de trap naar de bovenverdieping, de separate toiletruimte voorzien van wandcloset en fonteintje en de cv-/bergruimte met daarin de opstelling van de cv-ketel en mechanische ventilatie-unit.

Hal & entree



Woonkamer



De royale woonkamer is licht dankzij de grote raampartij en is voorzien van een laminaatvloer, spuitwerk/spachtelputz wanden en plafond. De elektrisch bedienbare zonnescreefs zorgen voor extra comfort op zonnige dagen.







Keuken

De keuken is praktisch ingericht in een hoek- en wandopstelling en voorzien van een kunststof werkblad en diverse inbouwapparatuur, waaronder een combi oven/ magnetron, vaatwasser, 5-pits gaskookplaat, afzuigkap en een grote koel-/vriescombinatie. Daarnaast beschikt de keuken over voldoende kastruimte met diverse kasten en laden.



A photograph of a hallway with a door and a staircase railing, overlaid with a blue tint. The text "Derde verdieping" is centered in white. Two horizontal white lines extend from the text to the left and right edges of the image.

Derde verdieping



De overloop is voorzien van een laminaatvloer en afgewerkt met spuitwerk wanden en plafond. Vanuit de overloop heeft u toegang tot de royale slaapkamer (circa 24 m²) welke net zoals de woonkamer is voorzien van een grote raampartij met een elektrisch bedienbare zonnescreeen, de badkamer en het ruime, volledig privacy biedende, dakterras.



Badkamer



De deels betegelde badkamer is uitgerust met een wastafel, douchecabine, handdoeken radiator en aansluitingen voor de wasmachine.

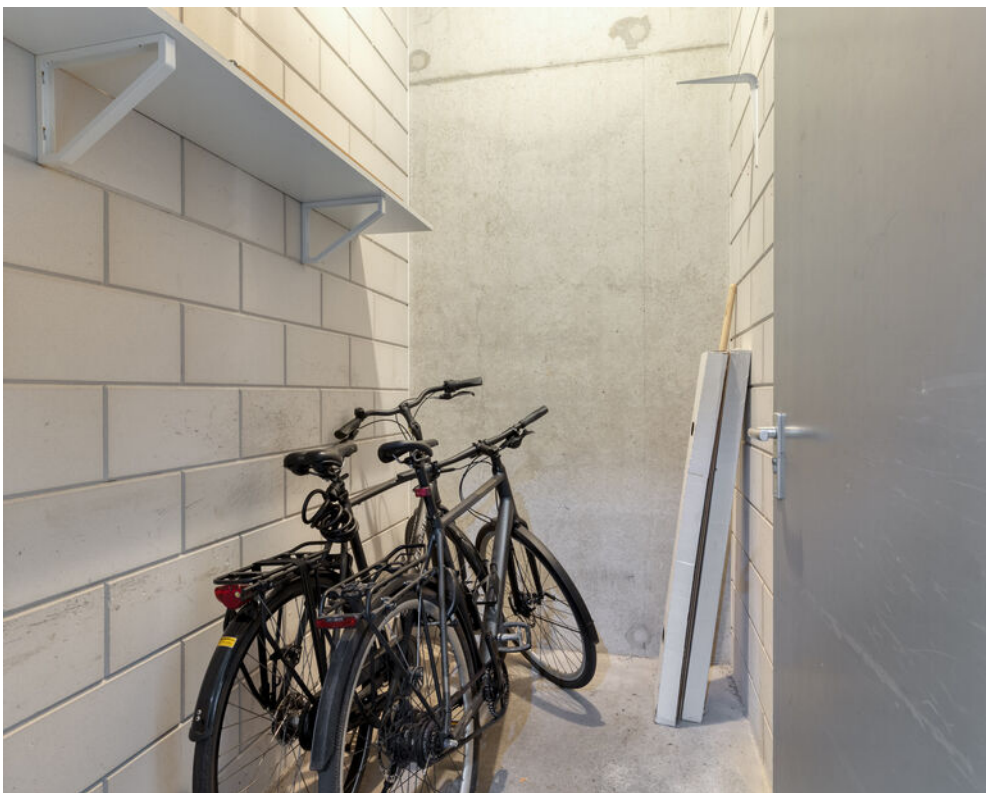




Dakterras van máár liefst
22 m² groot!



— Berging & parkeerplaats —

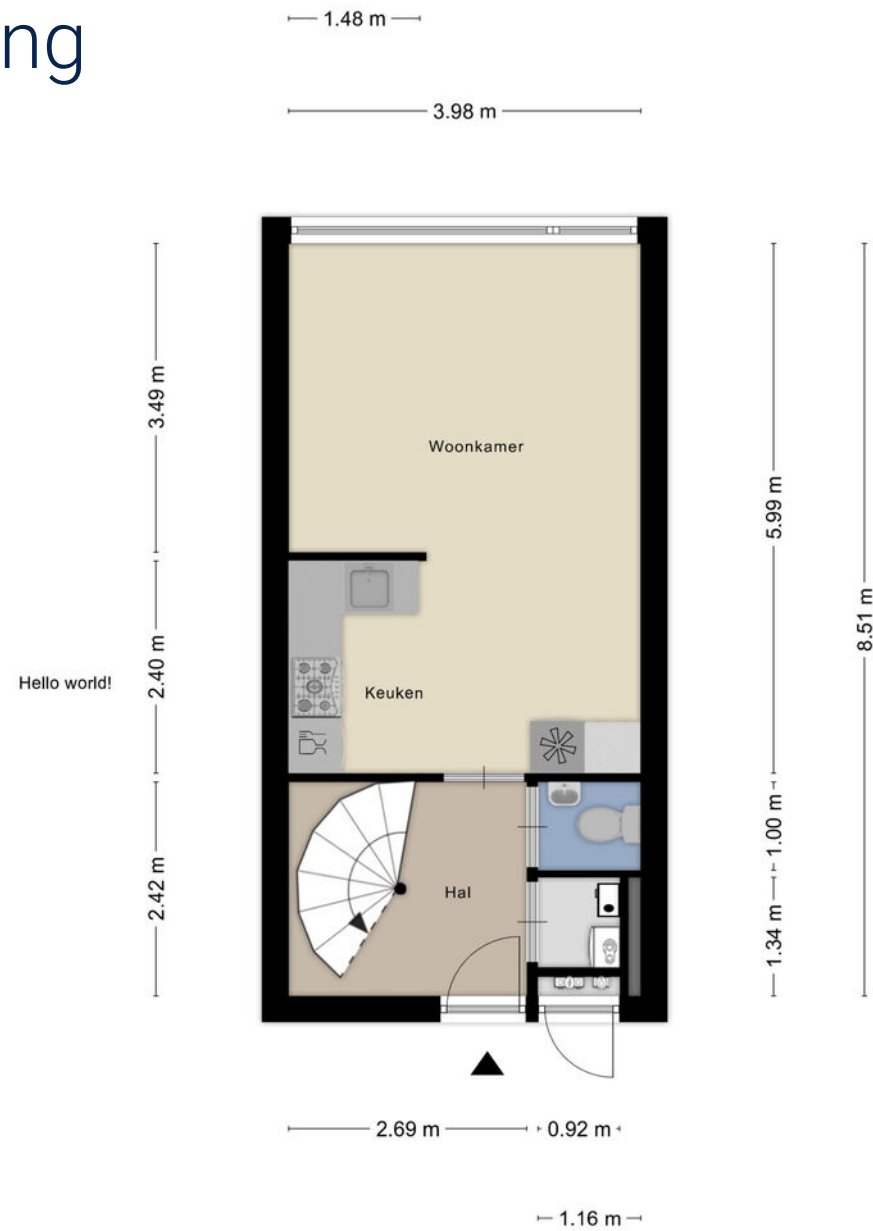




Bijzonderheden

- Ruim en volledig privacy biedende dakterras van circa 22 m²
- Eigen berging en parkeerplaats in de parkeergarage
- Gelegen nabij centrumvoorzieningen en uitvalswegen
- Servicekosten: € 196 per maand
- Aanvaarding in overleg

Tweede verdieping

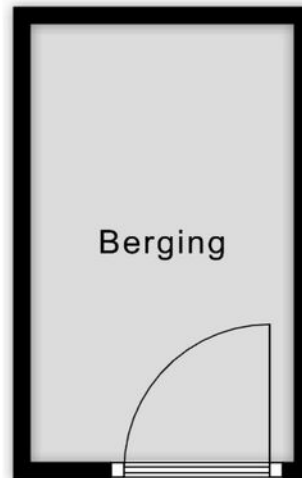


Derde verdieping



Berging

— 1.42 m —



— 2.37 m —

Aan de plattegronden kunnen geen rechten worden ontleend
© Zibber www.zibber.nl

Parkeerplaats

2.43 m




4.39 m

Kadastrale kaart

Kadastrale kaart

Uw referentie: De Schakel 15



<p>12345 25 — Vastgestelde kadastrale grens — Voorlopige kadastrale grens — Administratieve kadastrale grens — Bebouwing</p>	<p>Deze kaart is noordgericht Perceelnummer Huisnummer</p>	<p>Schaal 1: 500</p> <table border="0"><tr><td>Kadastrale gemeente</td><td>Best</td></tr><tr><td>Sectie</td><td>H</td></tr><tr><td>Perceel</td><td>6023</td></tr></table>	Kadastrale gemeente	Best	Sectie	H	Perceel	6023	<p>kadaster</p> 
Kadastrale gemeente	Best								
Sectie	H								
Perceel	6023								
<p>Voor een eensluitend uittreksel, geleverd op 24 maart 2026 De bewaarder van het kadaster en de openbare registers</p> <p>Aan dit uittreksel kunnen geen betrouwbare maten worden ontleend. De Dienst voor het kadaster en de openbare registers behoudt zich de intellectuele eigendomsrechten voor, waaronder het auteursrecht en het databankenrecht.</p>									

Meetcertificaat

Zibber B.V. heeft in opdracht van MGM Makelaardij b.v. dit meetrapport opgesteld conform de NTA 2581:2011 waarin de gebruiksoppervlakten en bruto- inhoud en vloeroppervlak zijn vast gesteld.

Object type Woning
Adres De Schakel 15
Postcode/plaats 5684 AW, Best
Meetcertificaat type A Op locatie gecontroleerd en gemeten

Status Definitief

Datum meetopname 02-04-2026
Datum meetrapport 15-04-2026
Certificaatnummer 1640324

	Totaal	
Gebruiksoppervlakte wonen	70,70	M ²
Gebruiksoppervlakte overige in pandige ruimte	0,20	M ²
Gebouw gebonden buitenruimte	22,20	M ²
Externe bergruimte	14,10	M ²
Bruto vloeroppervlak	110,00	M²
Bruto inhoud woning	234,22	M³

De meting en berekeningen zijn op basis van de "Meetinstructie bepalen gebruiksoppervlakten woningen" en "Meetinstructie bepalen bruto inhoud woningen" a.d.h.v. de NEN2580:2007 NL, 'Oppervlakten en inhoud van gebouwen – Termen, definities en bepalingsmethoden', inclusief het correctieblad NEN 2580:2007/C1:2008. Op dit meetcertificaat zijn de in dit meetrapport genoemde aannames en voorbehouden van toepassing.

Rapport opgemaakt door Zibber B.V., naar beste kennis en wetenschap, geheel te goeder trouw en voldoet aan de eisen van NTA 2581:2011

Deze brochure is met grote zorgvuldigheid samengesteld en geeft u een globale indruk van de woning. Genoemde gegevens en maten zijn slechts ter indicatie en er kunnen derhalve geen rechten aan worden ontleend.

Wanneer deze brochure uw nadere interesse heeft gewekt, maken wij graag een afspraak met u voor het bezichtigen van de woning. Deze bezichtiging is ook voor de verkoper een spannende gebeurtenis. Wij stellen het daarom zeer op prijs als u uw bevindingen binnen enkele dagen na bezichtiging aan ons kenbaar maakt.

Rechtsgeldige koopovereenkomst pas ná ondertekening

Een mondelinge overeenstemming tussen de particuliere verkoper en de particuliere koper is niet rechtsgeldig. Met andere woorden: er is geen koop. Er is sprake van een rechtsgeldige koop als de particuliere verkoper en de particuliere koper de koopovereenkomst hebben ondertekend. Dit vloeit voort uit artikel 7:2 Burgerlijk Wetboek. Een bevestiging van de mondelinge overeenstemming per e-mail of een toegestuurd concept van de koopovereenkomst wordt overigens niet gezien als een "ondertekende koopovereenkomst".

Indien tot koop van de woning wordt overgegaan, vraagt verkoper vooraf aan koper een waarborgsom of bankgarantie van 10% van de koopsom. De waarborgsom wordt uiteraard met het transport van de woning bij de notaris in mindering gebracht op de koopsom.

Als u een huis koopt, ontmoet u in de regel de makelaar van de verkopende partij. Die is er niet om uw belangen te behartigen, maar om de verkoper te adviseren. Overweegt u de aankoop van een huis? Neem dan uw eigen NVM-makelaar mee.

Mocht u naar aanleiding van deze brochure geen verdere belangstelling hebben, maar u bent wel op zoek naar een (specifieke) woning, belt u dan gerust om u in te laten schrijven in ons zoekersbestand. Natuurlijk kunt u ons totaalaanbod bekijken op www.funda.nl of op onze eigen website: www.mgmmakelaardij.nl

Uiteraard bekijken wij ook geheel vrijblijvend de mogelijkheden met betrekking tot de verkoop van uw huidige woning. Indien gewenst kunnen wij u in contact brengen met een hypotheekadviseur omtrent de financieringsmogelijkheden. Voor meer informatie en/of vragen kunt u contact opnemen met ons kantoor:

Over de makelaar



Geert-Jan Hellings

NVM Makelaar

06-82 90 38 50

MGM Makelaardij Best

Hoofdstraat 1

5683 AA Best

Telefoon 0499-330 330

best@mgmmakelaardij.nl

www.mgmmakelaardij.nl

Aankoop, verkoop, nieuwbouw & taxaties



MGM 
makelaardij

MGM makelaardij

MGM Makelaardij B.V. | www.mgmmakelaardij.nl |

Best: Hoofdstraat 1, 5683 AA Best | Tel: 0499-330 330 **Helmond:** Oude Aa 1, 5701 PZ Helmond | Tel: 0492-745 293