

CPO Nestorproject Appelscha

18-03-2026

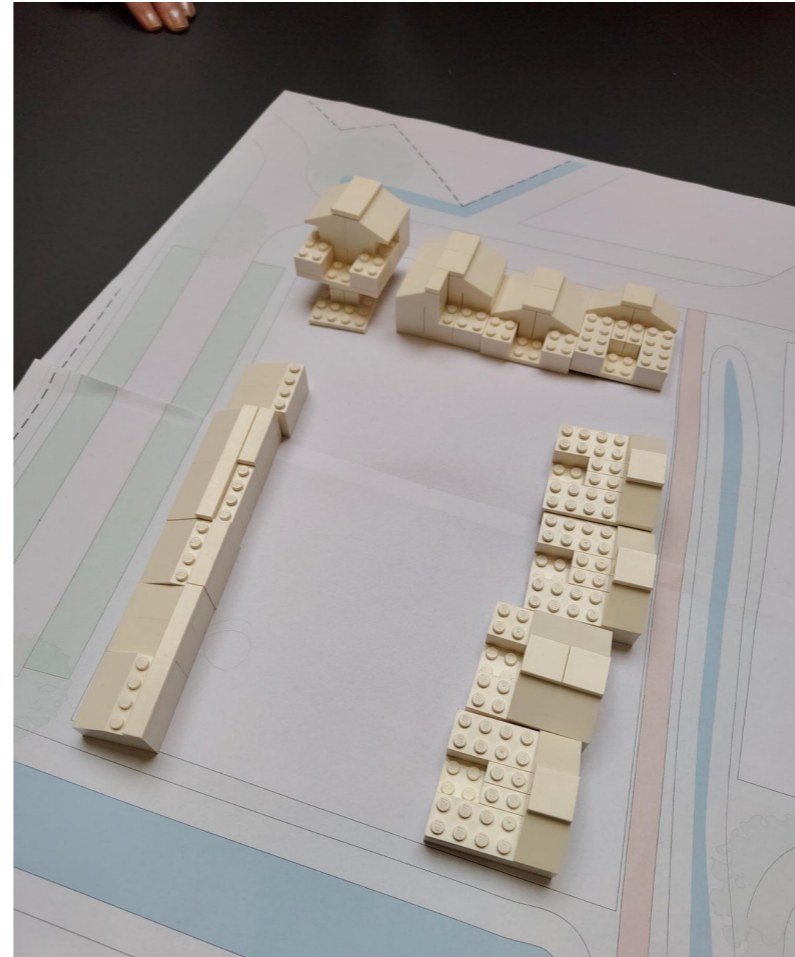




1

workshops

Uitkomsten lego workshop



- Open verkaveling met speels geplaatste woningen in hofstructuur.
 - Het hof openen naar één zijde voor zicht op groen (U-vorm)
 - Centraal gemeenschappelijke tuin.
 - Klein privéterras per woning.

Uitkomsten collage workshop



- Combinatie van verschillende gevelmaterialen: hout in combinatie met baksteen
 - Organische perken en variatie in loopwegen.
 - Integreren van water, door middel van wadi's.
- Overgang van gemeenschappelijke tuin naar privé tuin/ terras door middel van pergola's of beplanting.



2

PvE

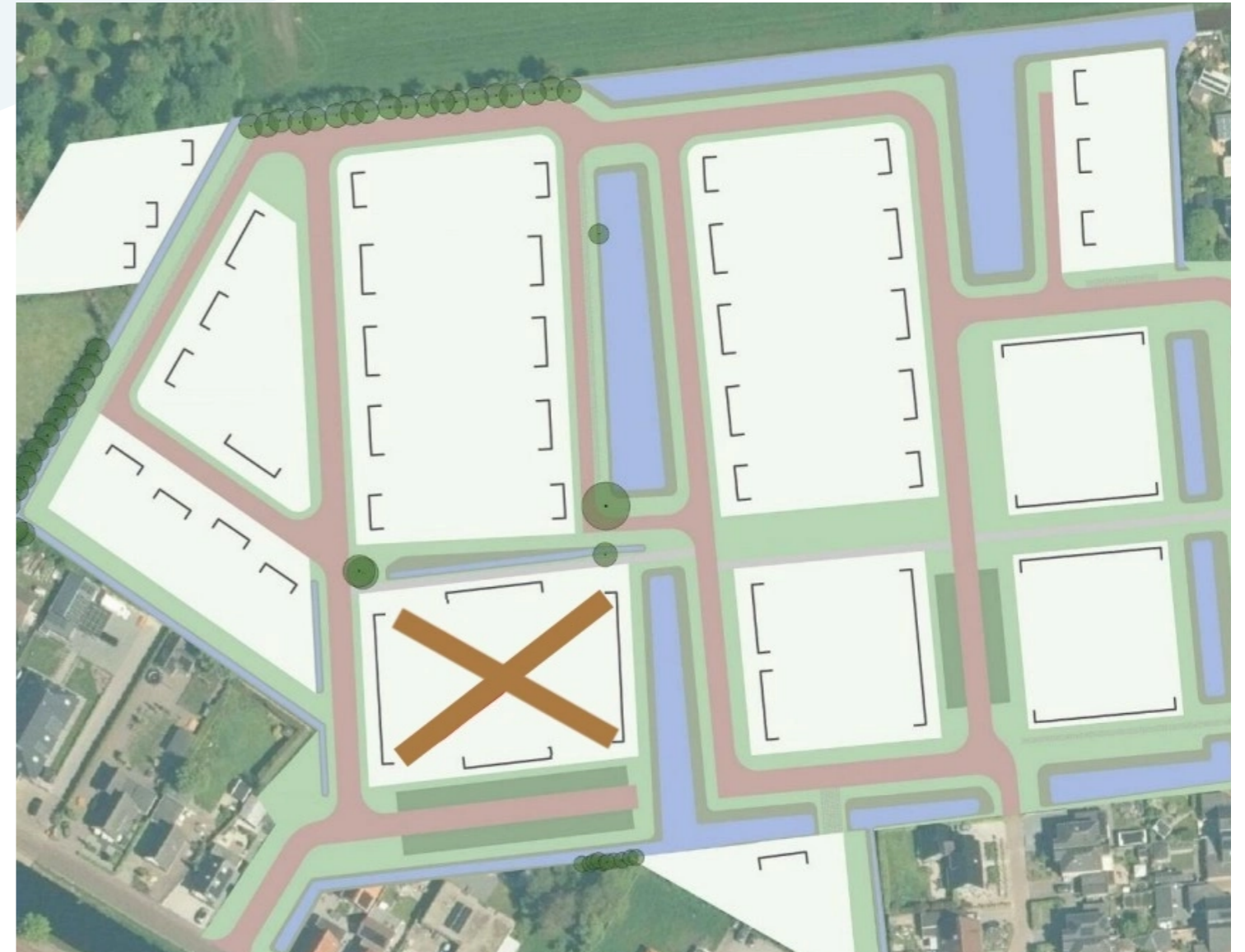
Uitgangspunten PvE:

Totaal programma: 2250 m² BVO

- Woningen: 19 woningen. 17 grondgebonden, 2 woningen op de verdieping
- Collectieve functies: werkplaats/schuur, multifunctionele ruimte met keuken, logeerkamer en sanitaire voorzieningen.
- Bergingen geclusterd aan de rand van het kavel
- Grote collectieve tuin met met fruitbomen, wadi en moestuin.

Opbouw woningen:

- Begane grond (ca. 80 m²): levensloopbestendig vormgegeven. met een slaapkamer en badkamer. En twee goedkopere kleine varianten (ca. 60 m² en 70 m²)
- Verdieping: 1 extra slaapkamer (ca. 25 m²) of 2 extra slaapkamers en badkamer (ca. 45 m²).
- Mogelijkheid tot uitbouw en variatie in de inrichting
- Privé terrassen / kleine tuinen met een diepte van 3 meter.



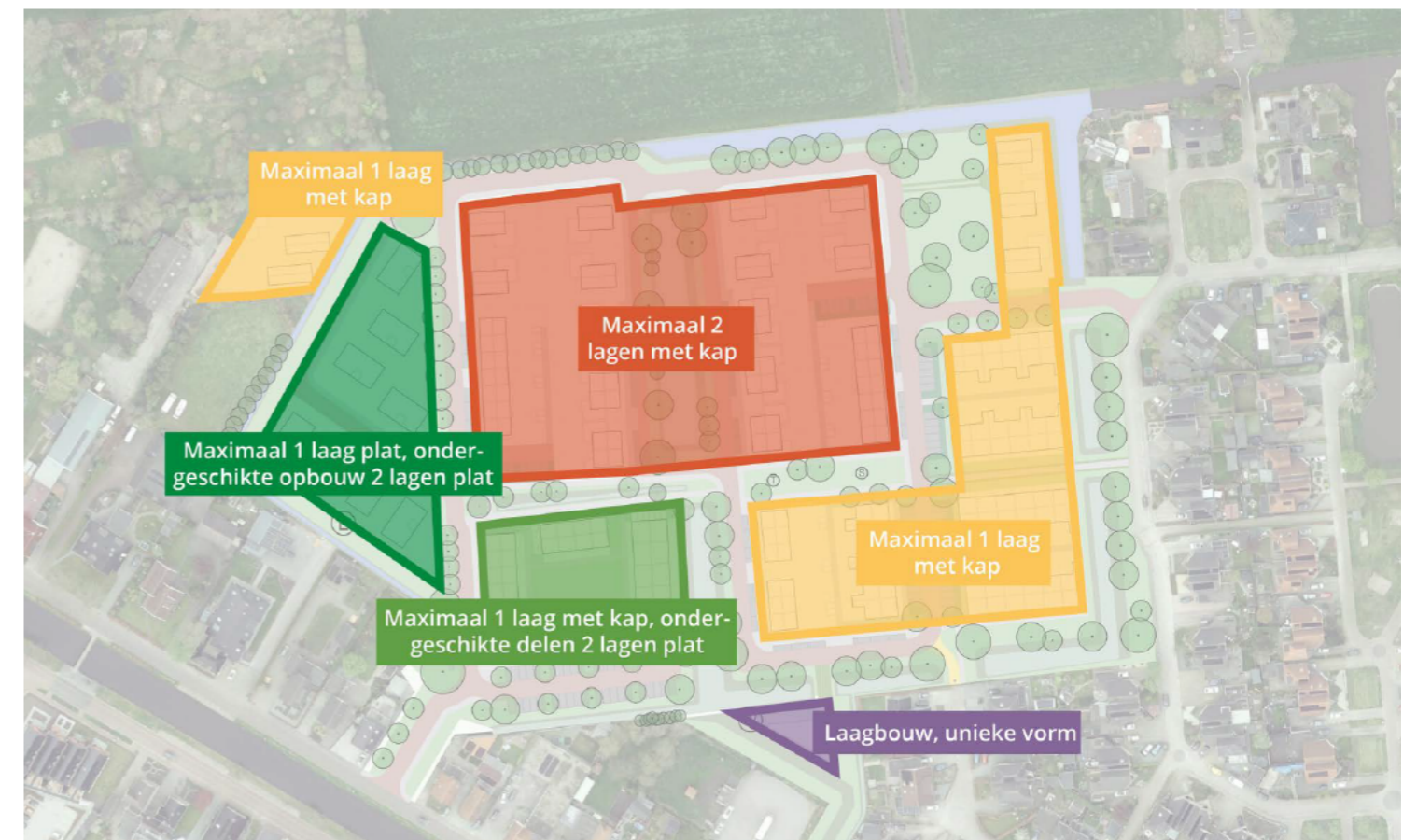
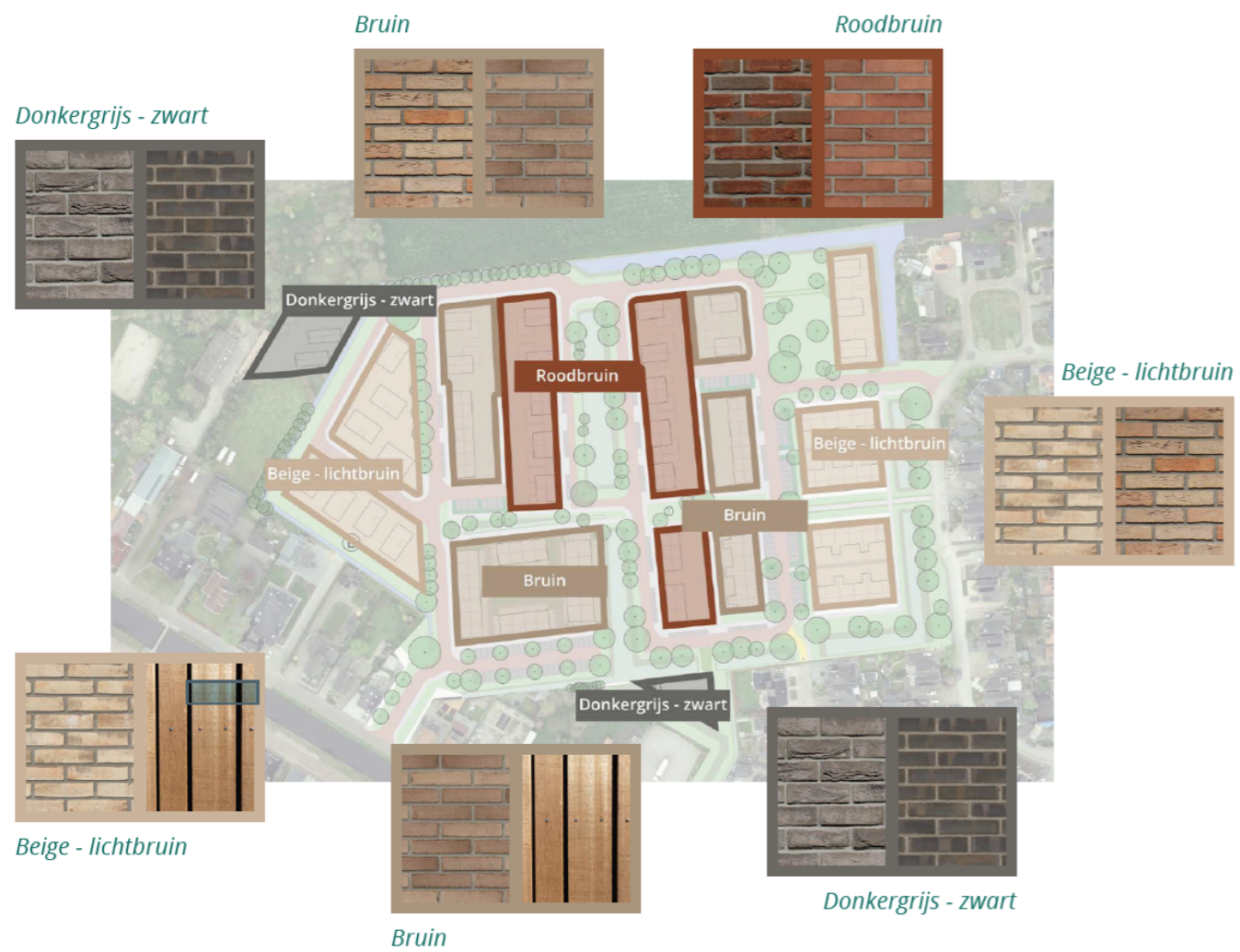


3

uitgangspunten gemeente



Kaart met hoofdstructuren en verbindingen (bron: BügelHajema Adviseurs)

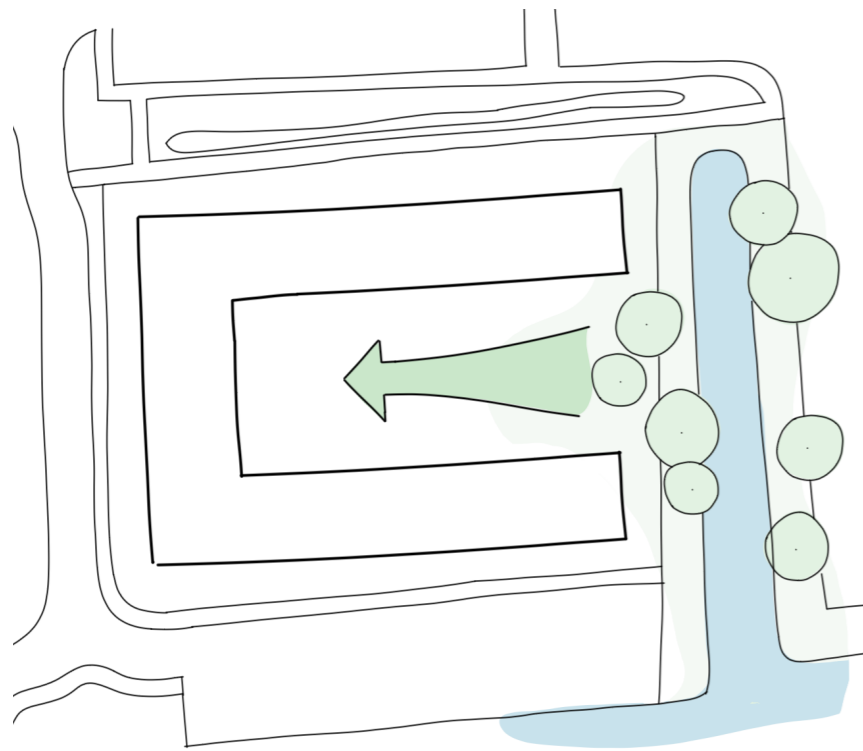




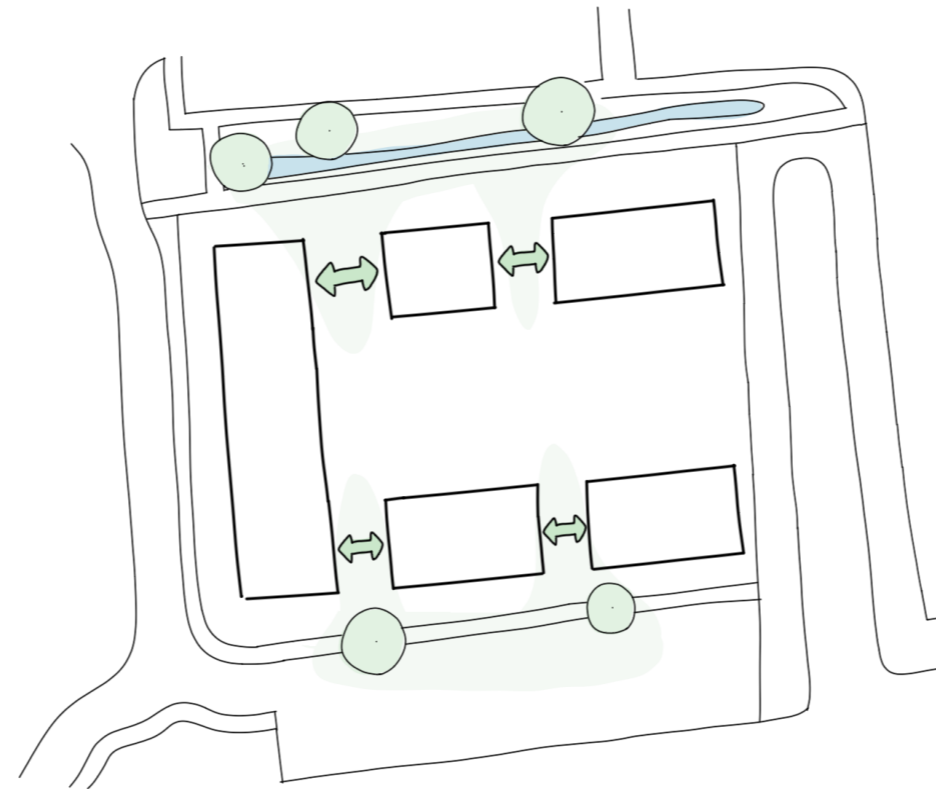
4

concept

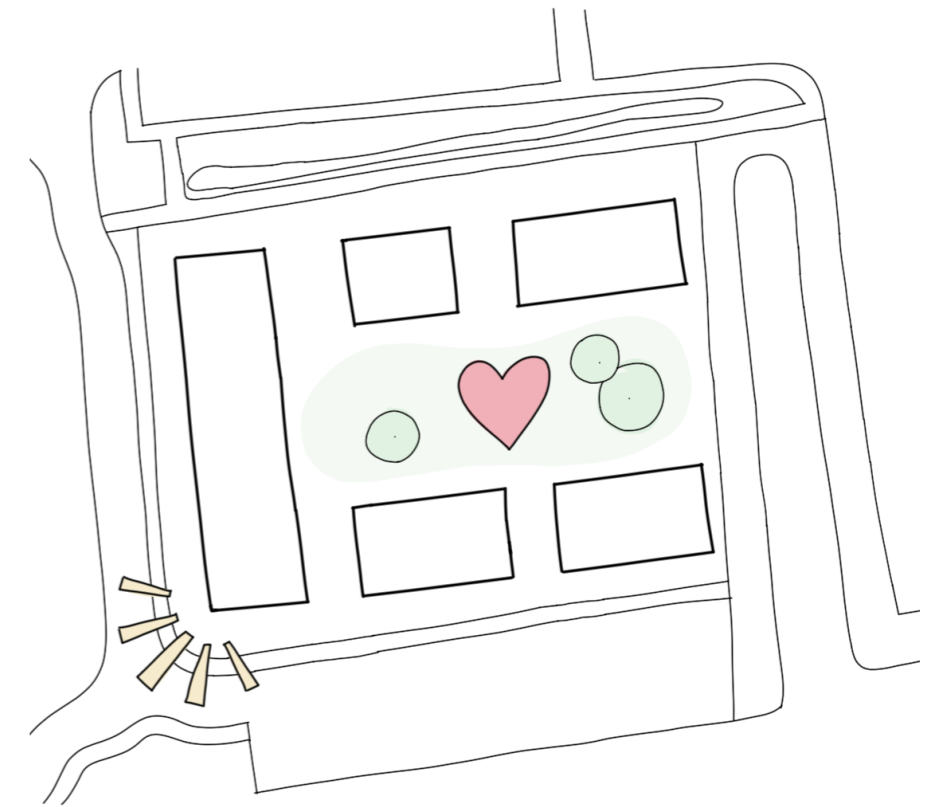




Een hof structuur die zich opent naar een groene ader in de nieuwe wijk. Zicht op groen staat centraal.



De U-vorm wordt opgesplitst en biedt zo ruimte voor connectie met groen en een luchtigere opzet.



Het hof omarmt een collectieve binnentuin als hart voor het CPO, de kop van het hof dient als entree van de wijk.



schaal: 1:1000

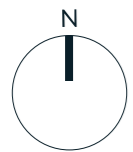
situatie



situatie



schaal: 1:400



schaal: 1:500

alternatieve indelingen



5

woningtypes

Overzicht types

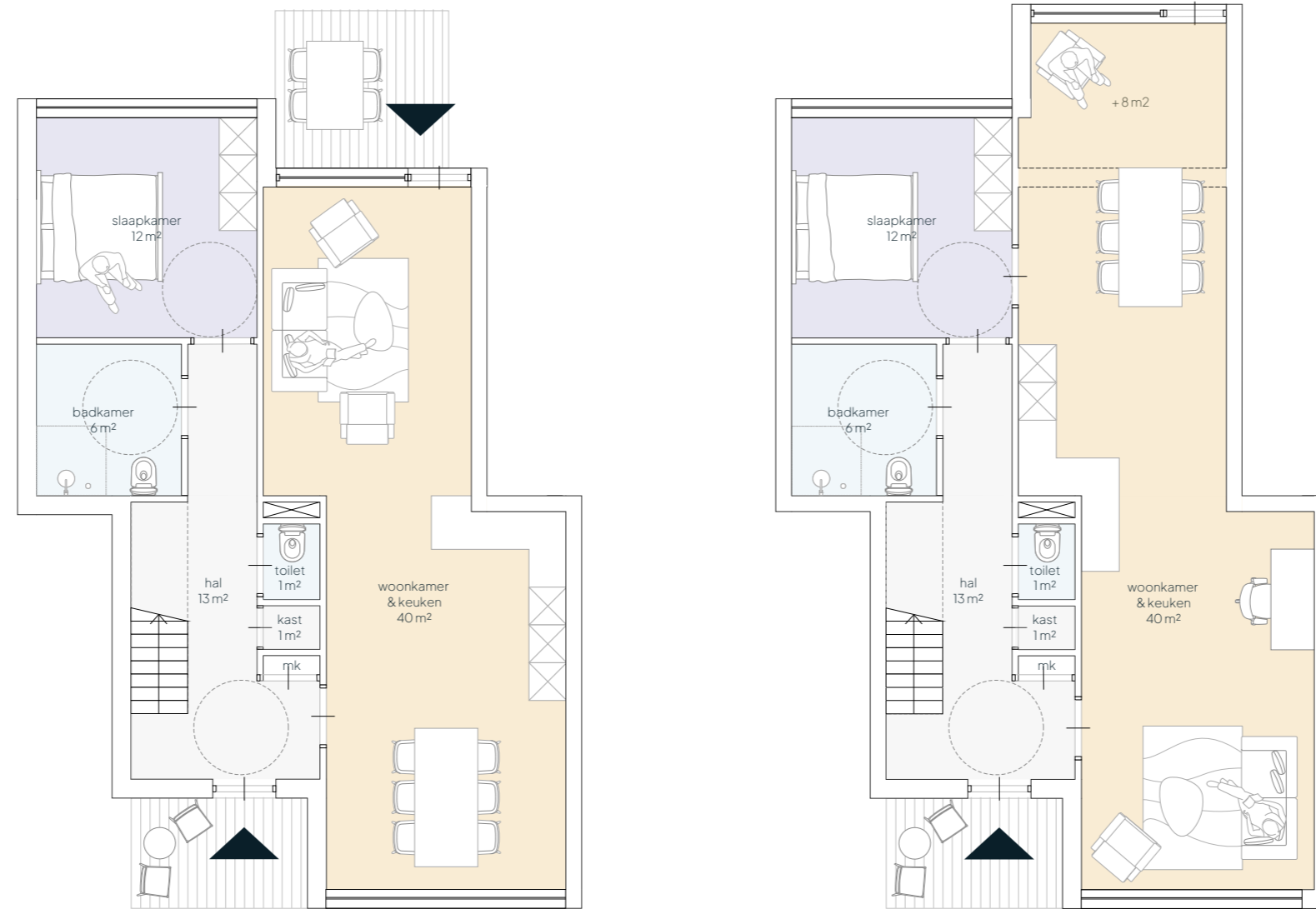


begane grond

verdieping

Woningtype A1

hofzijde



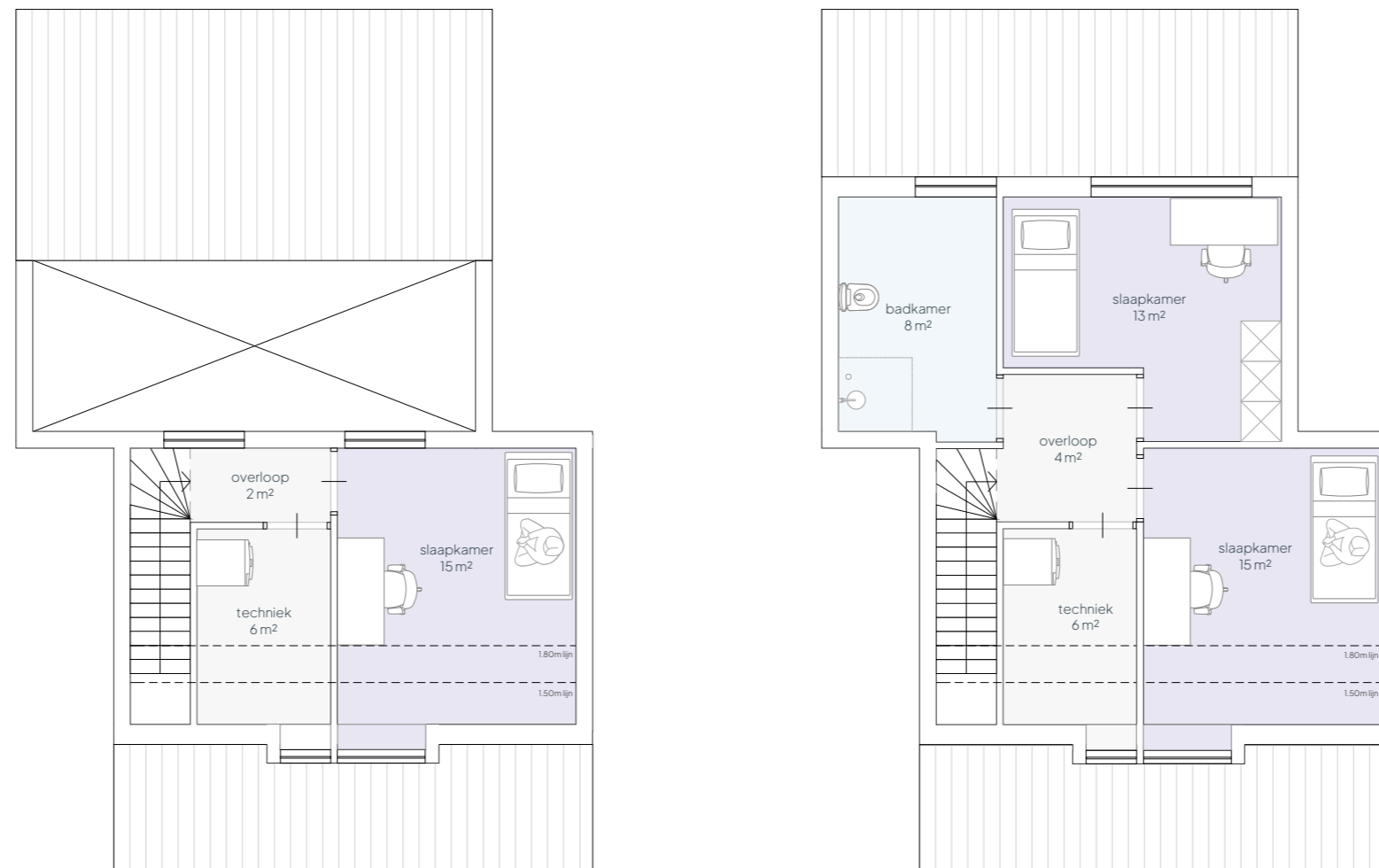
straatzijde

kenmerken

- Tweezijdig georiënteerd
- Woonruimtes gericht op beide zijden van het kavel.
- Slapen op de begane grond aan de hofzijde
- Directe verbinding tussen woonkamer en slaapkamer mogelijk

Woningtype A1

hofzijde



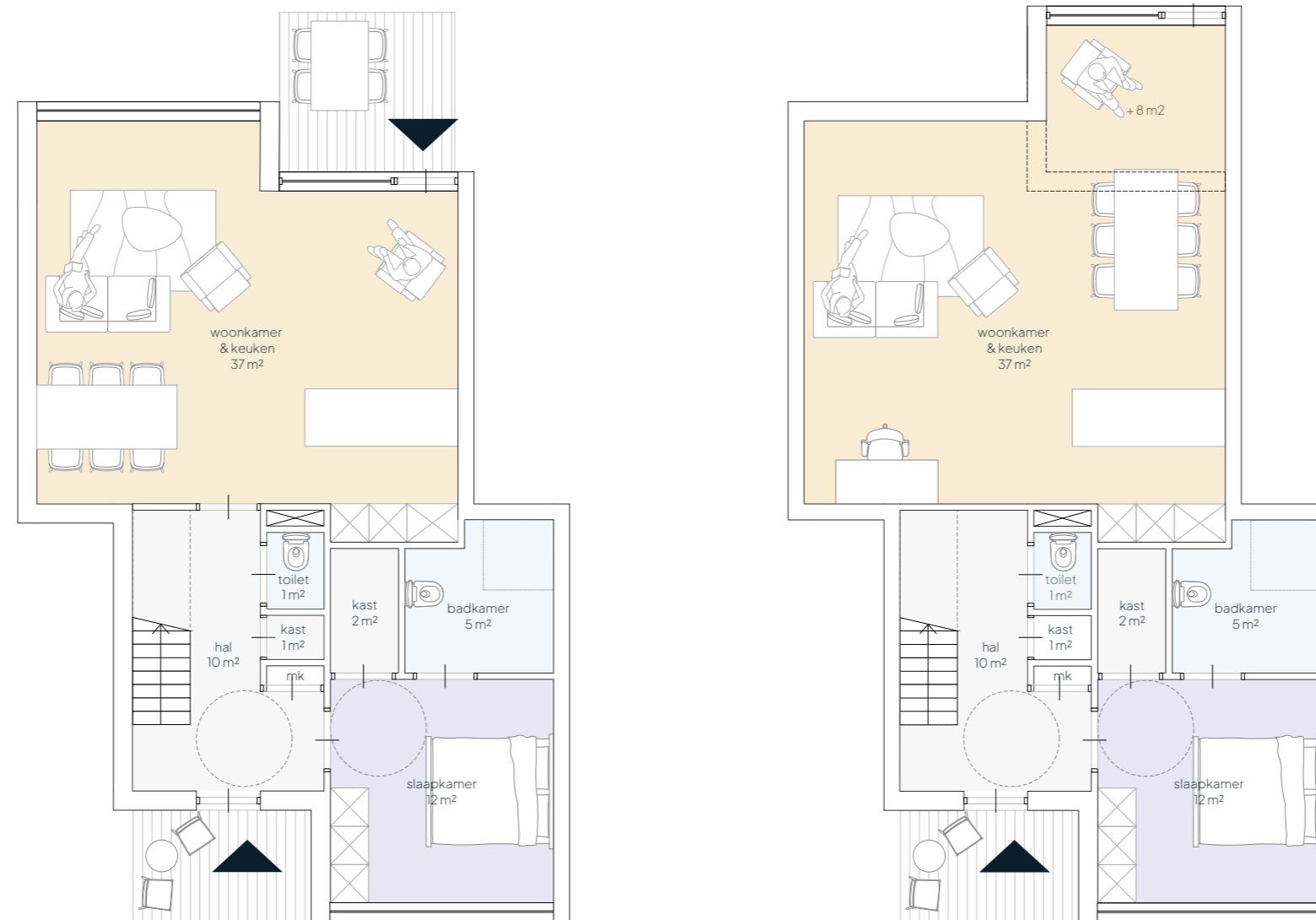
straatzijde

kenmerken

- Eén slaapkamer met vide boven de woonkamer.
- Of twee slaapkamers zonder vide.
- Technische ruimte / wasruimte op de verdieping.

Woningtype A2

hofzijde



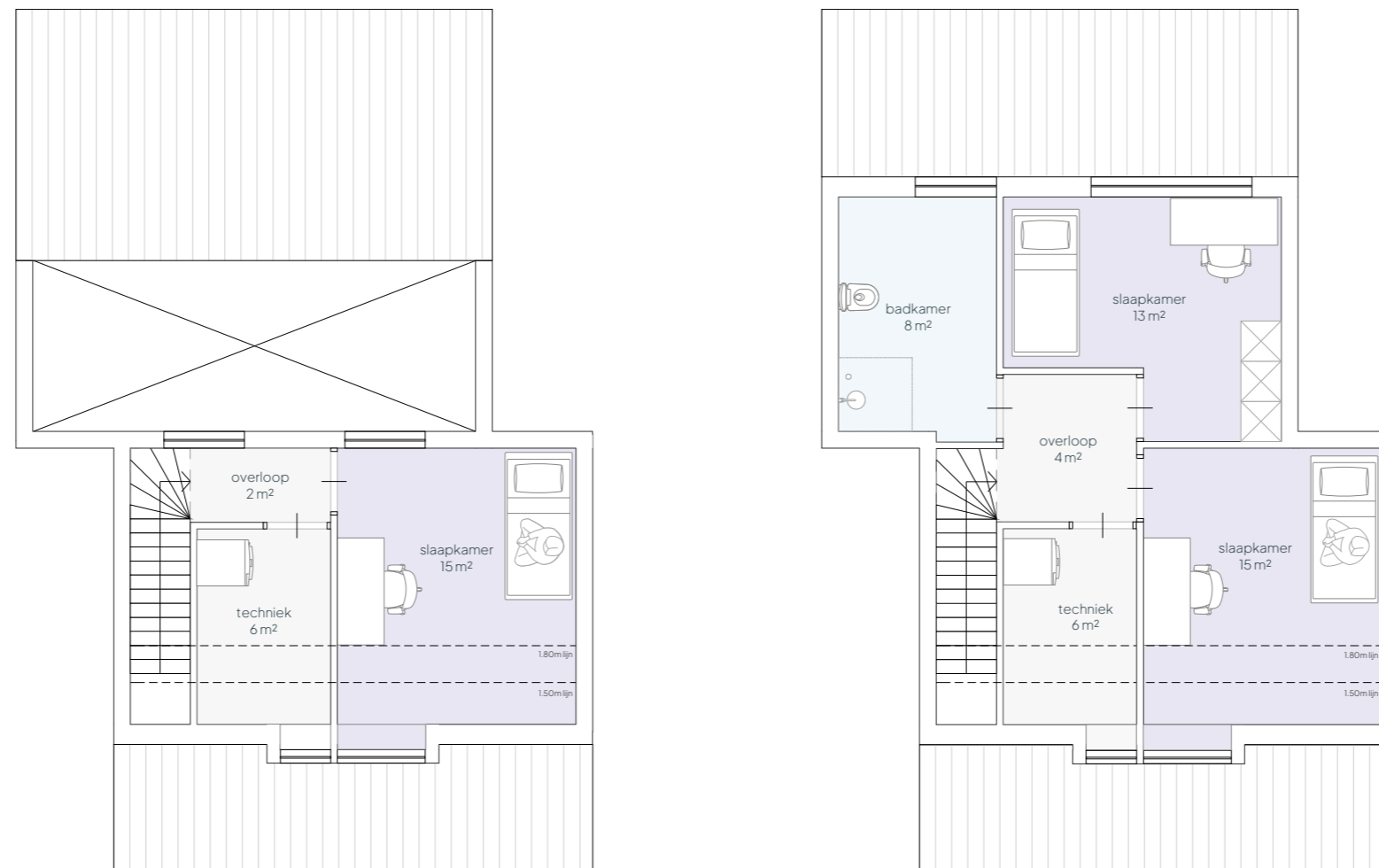
straatzijde

kenmerken

- Tweezijdig georiënteerd
- Woonruimtes gericht op hofzijde
- Slapen op de begane grond aan de straatzijde
- Extra bergruimte aan de slaakamer

Woningtype A2

hofzijde

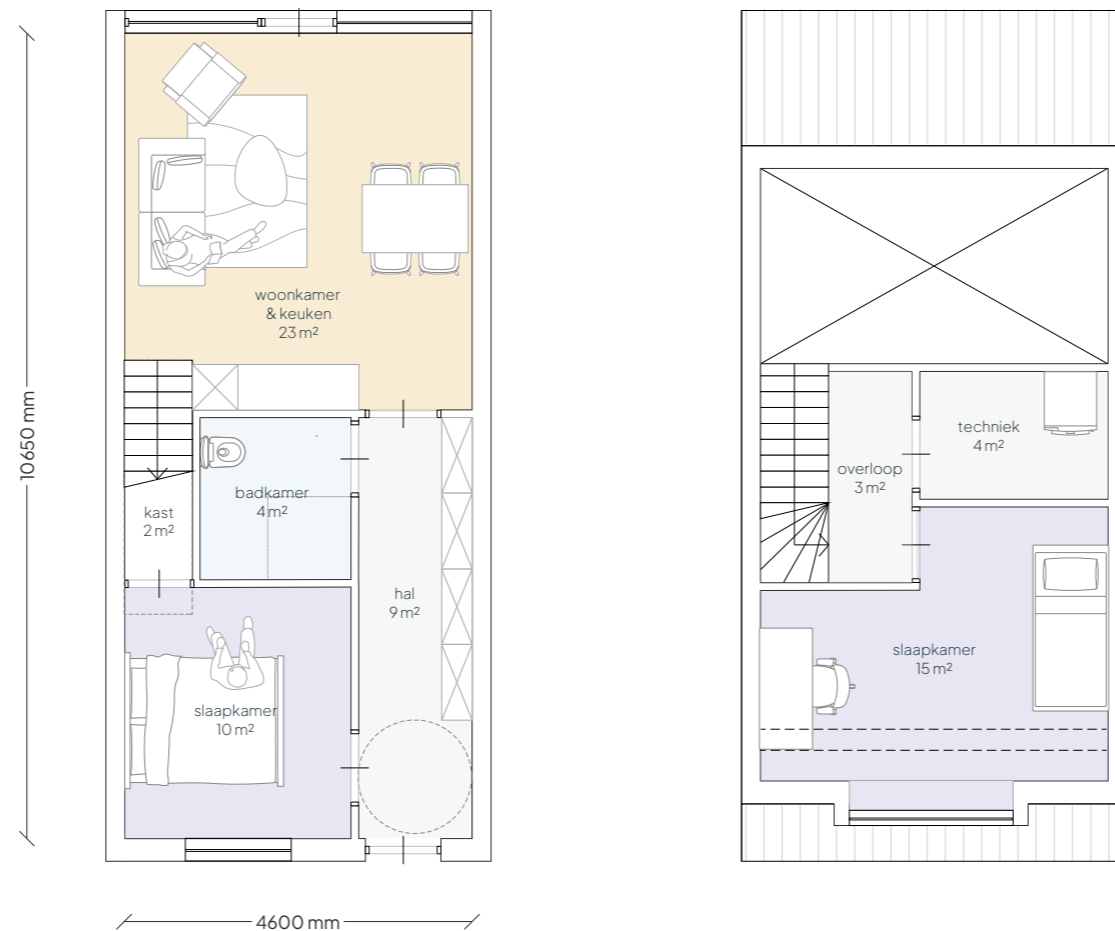


straatzijde

kenmerken

- Eén slaapkamer met vide boven de woonkamer.
- Of twee slaapkamers zonder vide.
- Technische ruimte / wasruimte op de verdieping.

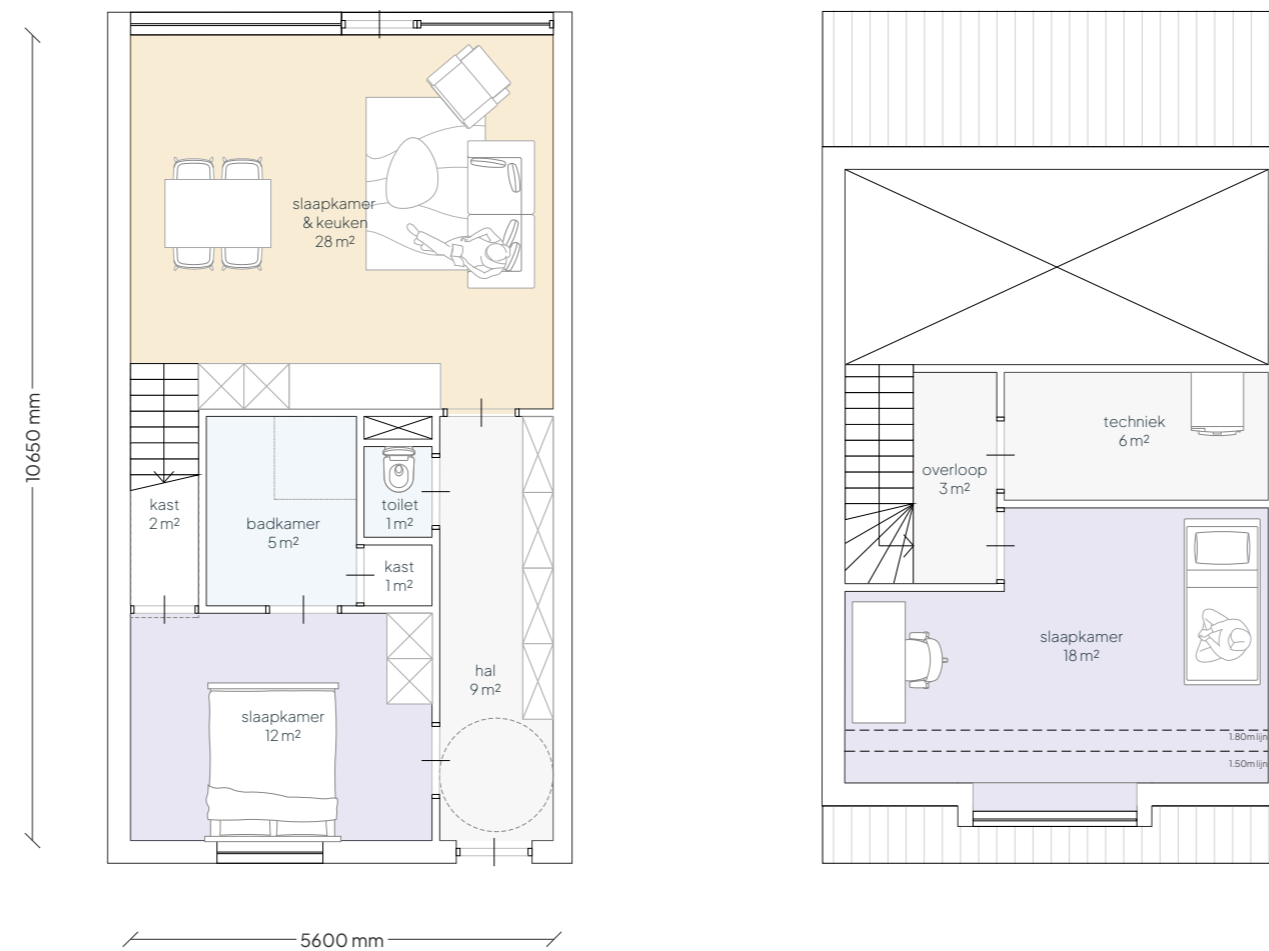
Woningtype B1



kenmerken

- Tweezijdig georiënteerd.
- Slaapkamer aan de straatzijde.
- Eén slaapkamer en technische ruimte op de verdieping
- Vide boven de woonkamer en keuken

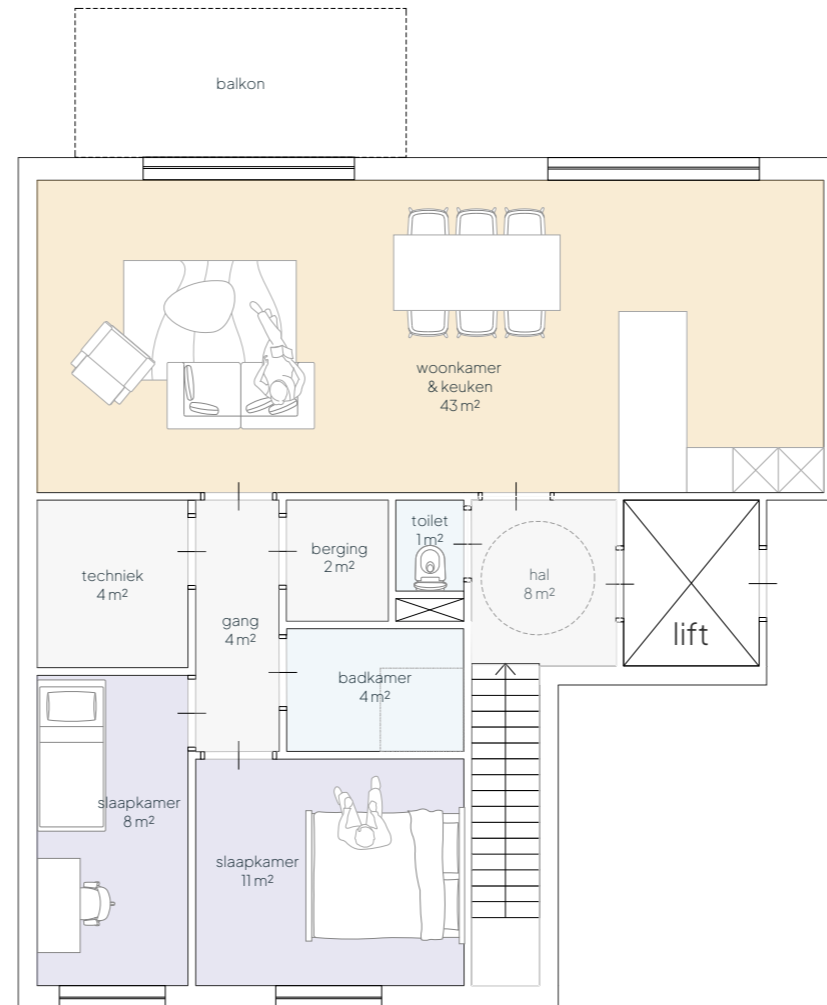
Woningtype B2



kenmerken

- Tweezijdig georiënteerd.
- Slaapkamer aan de straatzijde.
- Apart toilet op de begane grond
- Eén slaapkamer en technische ruimte op de verdieping
- Vide boven de woonkamer en keuken

Woningtype C



kenmerken

- Entree aan het hof of aan de straatzijde
- Entree met eigen trap en lift
- Woonkamer georiënteerd op het hof of op de straatzijde.
- Twee slaapkamers

