



# WATERVIEW 180 DEGREES

---

HERENGRACHT 169 A  
AMSTERDAM

**Designvisie**  
GEMEENTELIJK  
MONUMENT

**5**

---

**Woonkamer en keuken**  
WONEN EN KOKEN

**9**

---

**Slaapkamers en badkamer**  
SLAPEN EN BADEN

**21**

---

**Buitenruimte**  
HET DAKTERRAS EN HET  
BALKON

**31**

---

**Buurtgids**  
CENTRUM

**37**

---

**Bereikbaarheid**

**45**

---

**Kenmerken**

**50**

---



# Waterview 180 degrees

JUDITH DE JONG / BROERSMA WERKEN & WONEN

Wonen aan de Herengracht betekent wonen in het hart van de stad, met de ultieme combinatie van het water en de architectuur van de grachtengordel als dagelijks decor. In dit appartement op nummer 169 A komt dat op een bijzondere manier samen: een woning die zich over meerdere verdiepingen uitstrekt en waarin elke laag een eigen functie en beleving heeft met waanzinnig uitzicht. Wat direct opvalt, is de manier waarop het uitzicht onderdeel wordt van het wonen. Aan de voorzijde ontvouwt zich een breed perspectief over het water, met zicht op beide zijden van de Herengracht en doorlopend richting de Lauriergracht. Vanuit zowel de keuken- als de woonverdieping ervaar je hier een vrijwel 180 graden view over het water, waarbij de grachten en omliggende bebouwing samen een continu veranderend stadsbeeld vormen.

De woonkeuken op de tweede verdieping vormt een centrale plek om te verblijven, terwijl de woonkamer een verdieping hoger juist meer rust biedt. De bovenste laag is ingericht als privéverdieping met slaapkamer en luxe badkamer, direct verbonden met het dakterras.

Het betreft een gemeentelijk monument, wat zichtbaar is in de verhoudingen van de gevel en de detaillering van het pand. Tegelijkertijd is het appartement intern eigentijds uitgewerkt, met een rustige afwerking en de mogelijkheid tot het creëren van een tweede slaapkamer.

## **Waterview 180 degrees**

Living on Herengracht means living in the heart of the city, with the ultimate combination of water and the architecture of the canal belt as your daily backdrop. In this apartment at Number A, these elements come together in a unique way: a home that spans multiple floors, where each level has its own function and atmosphere, all with breathtaking views.

What immediately is the way the view becomes an integral part of living here. At the front, a wide perspective unfolds over the water, offering views of both sides of the Herengracht and extending toward the Lauriergracht. From both the kitchen and the living area, you experience a nearly 180-degree view over the water, where the canals and surrounding buildings together form a constantly changing cityscape.

The kitchen-diner on the second floor serves as a central gathering place, while the living room one floor above offers a more tranquil atmosphere. The top floor is designed as a private level with a bedroom and a luxurious bathroom, immediately to the roof terrace.

This is a municipal monument, which is evident in the proportions of the facade and the detailing of the building. At the same time, the interior of the apartment has a contemporary design, featuring a serene finish and the potential to create a second bedroom.



Judith de Jong

Mobiel: +31 6 11 12 29 51

judith@broersma.nl



LOURENS  
AMSTERDAM  
1952

The shop window displays a variety of items including a chandelier, flowers, a yellow vase, and a miniature cityscape.

169A

FR  
85

# Designvisie

## GEMEENTELIJK MONUMENT

Het pand maakt deel uit van een rij karakteristieke grachtenhuizen en is aangewezen als gemeentelijk monument. De voorgevel is opgebouwd uit metselwerk met natuurstenen accenten, kozijnen met roedeverdeling en een erker die de gevel verbreedt en naar voren haalt.

De erker komt op meerdere verdiepingen terug en zorgt voor extra lichtinval en zicht op de gracht. De hoge ramen versterken dit en brengen het daglicht diep de woning in. De gevel heeft een rustige, evenwichtige opbouw met een duidelijke plint, middenstuk en beëindiging aan de bovenzijde.

De entree ligt op straatniveau en is klassiek vormgegeven met een donkere deur en bovenlicht. De detaillering rondom de entree is intact, met natuurstenen omlijsting en subtiele ornamenten.

De combinatie van de gevel, de erker en de hoge ramen bepaalt het karakter van de woning. Het resultaat is een klassiek grachtenpand met een prettige indeling en veel licht aan de voorzijde.

### **Design vision**

The property is part of a row of characteristic canal houses and has been designated a municipal monument. The facade consists of brickwork with natural stone accents, window frames with glazing bars, and a bay window that widens the facade and brings it forward. The bay window appears on multiple floors, providing additional light and a view of the canal. The tall windows enhance this effect, bringing daylight deep into the home. The facade has a calm, balanced composition with a distinct base, central section, and crowning element at the top.

The entrance is at street level and features a classic design with a dark door and transom window. The detailing around the entrance is intact, featuring natural stone framing and subtle ornamentation.

The combination of the facade, the bay window, and the tall windows defines the character of the home. The result is a classic canal-side residence with a pleasant layout and plenty of light at the front.







---

# WOONKAMER EN KEUKEN

---



# Wonen en koken

EEN MODERNE KEUKEN MET HOOGWAARDIGE INBOUWAPPARATUUR

Vanaf de straatzijde heeft het appartement zijn eigen entree met een verzorgd trappenhuis.

Het eigentijdse appartement is verdeeld over drie lagen. Op de tweede verdieping bevindt zich de woonkeuken, terwijl de derde verdieping volledig in gebruik is als woonkamer.

De tweede verdieping is ingericht als woonkeuken. Aan de achterzijde ligt de moderne keuken met hoogwaardige inbouwapparatuur, strak vormgegeven met doorlopende kastenwanden, een royaal werkblad en veel bergruimte. Het geheel is rustig uitgewerkt, waardoor de keuken zich vanzelfsprekend voegt in de ruimte.

Aan de voorzijde ligt het eetgedeelte in de erker, waar de ramen over de breedte zorgen voor veel licht en direct zicht op de gracht. De ingebouwde vensterbank versterkt de relatie met buiten en maakt deze plek niet alleen geschikt om te dineren, maar ook om te zitten en naar de stad te kijken. De open haard verbindt de verschillende delen van de verdieping en geeft de ruimte extra warmte en karakter.

De derde verdieping is ingericht als woonkamer. Ook hier ligt de nadruk volledig op de voorzijde, waar de hoge ramen en het sfeervolle balkon het uitzicht op de Laurier- en Herengracht centraal stellen. De lichte ruimte is rustig en open opgezet, met voldoende maat voor een royale zithoek.

De verbinding tussen beide verdiepingen verloopt via de interne trap, waardoor de routing logisch en compact blijft. Juist die verdeling over twee lagen maakt het wonen hier bijzonder: de tweede verdieping is gericht op koken en ontvangen, de derde op rust en verblijf, beide met een sterke relatie tot de gracht aan de voorzijde.

## Living and cooking

The apartment has its own entrance from the street side, featuring a well-maintained staircase. This contemporary apartment is spread over three levels. The second floor houses the kitchen-diner, while the third floor is entirely dedicated to the living room.

The second floor is designed as a kitchen-living area. At the rear is the modern kitchen with high-quality built-in appliances, sleekly designed with continuous cabinetry, a generous countertop, and ample storage space. The whole space is thoughtfully designed, allowing the kitchen to blend seamlessly into the room.

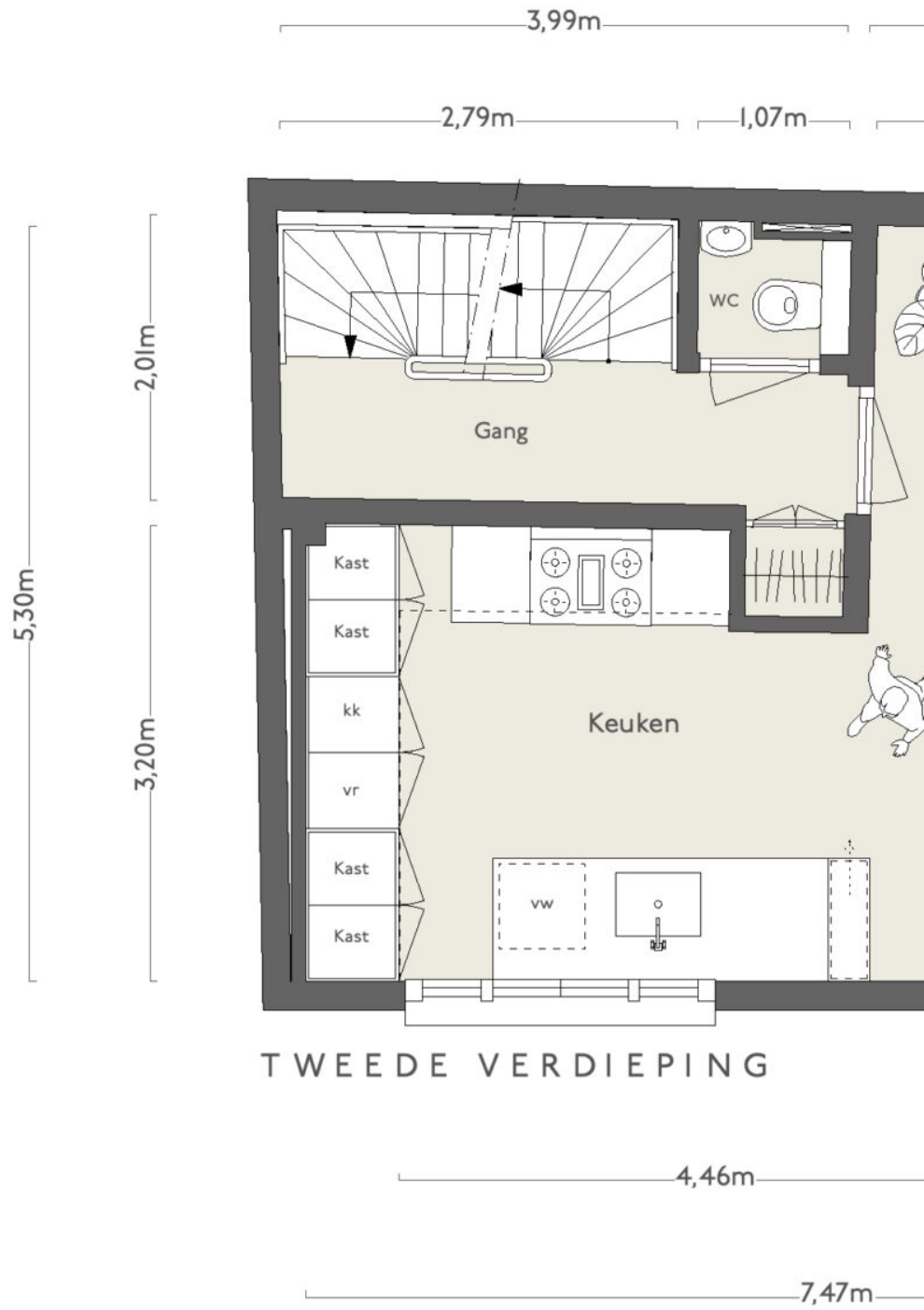
At the front is the dining area in the bay window, where the windows across the width provide plenty of light and immediately of the canal. The built-in windowsill reinforces the connection with the outdoors and makes this spot ideal not only for dining but also for sitting and watching the city. The fireplace connects the different parts of the floor and adds extra warmth and character to the space.

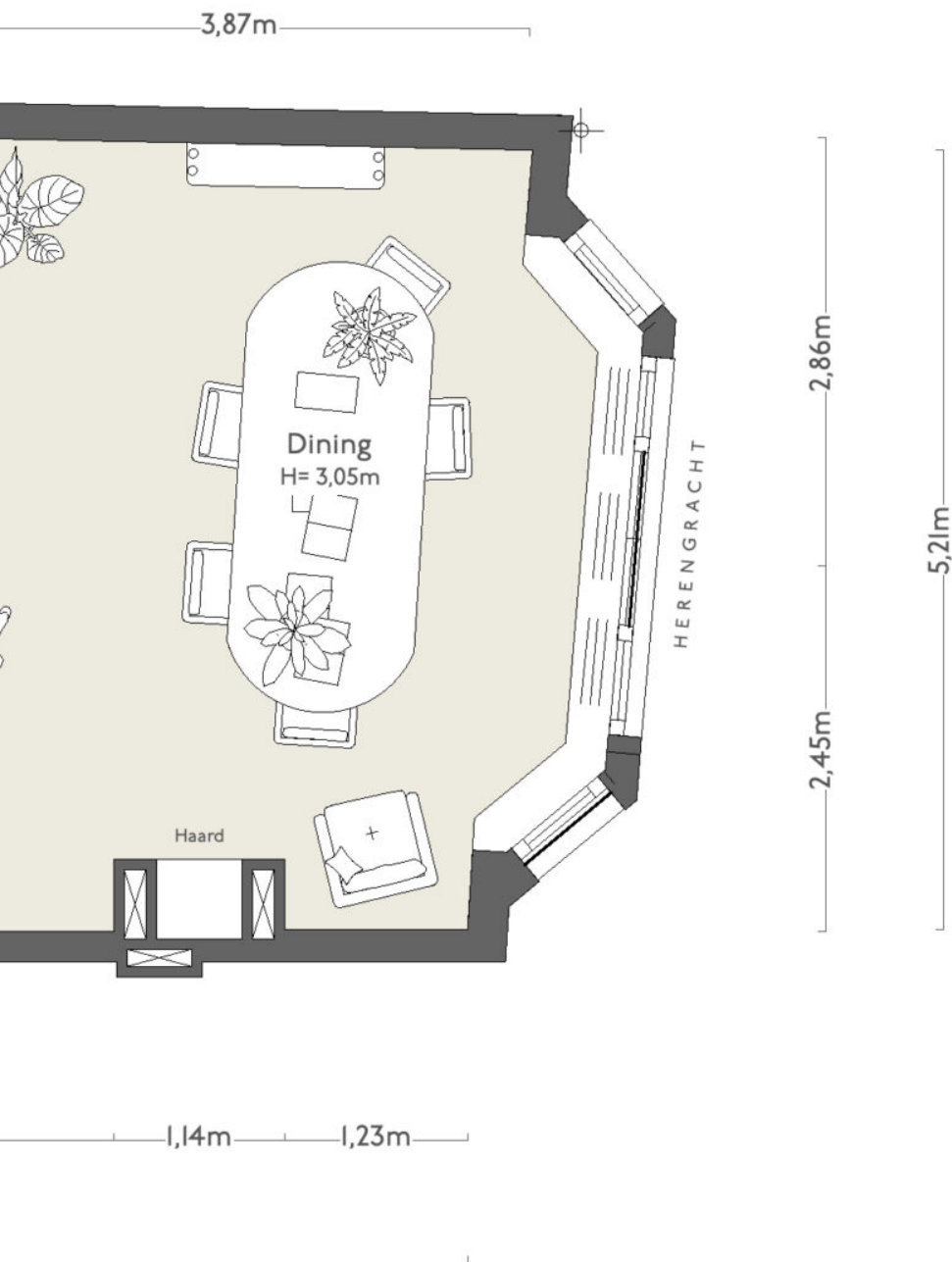
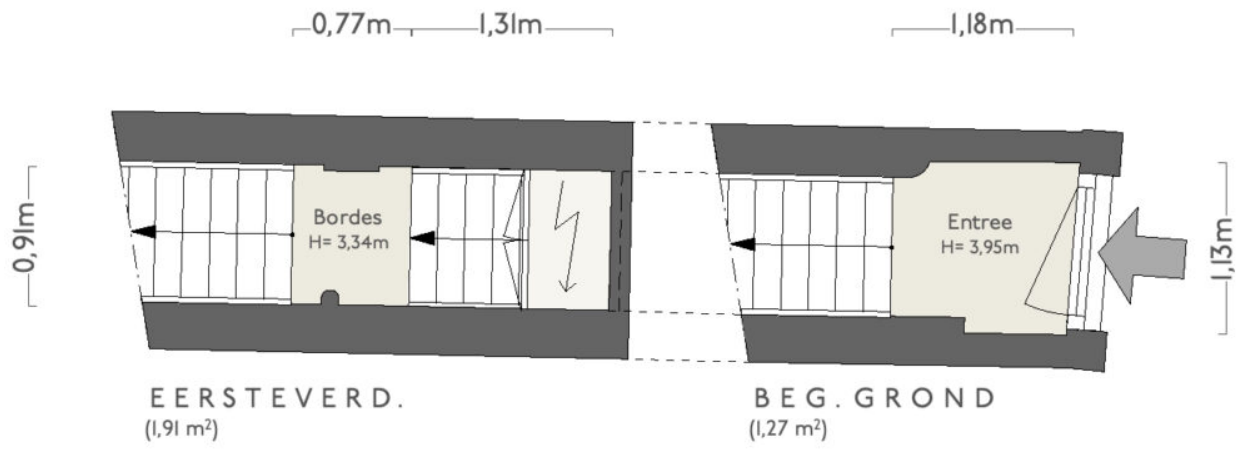
The third floor is designed as a living room. Here, too, the focus is entirely on the front, where the tall windows and the inviting balcony highlight the view of the Laurier- and Herengracht. The bright space has a calm and open layout, with ample room for a spacious seating area.

The connection between the two floors is via the internal staircase, keeping the layout logical and compact. It is precisely this division across two levels that makes living here special: the second floor is dedicated to cooking and entertaining, the third to relaxation and living, both with a strong connection to the canal at the front.









NEN 2580/ BBMI - NVM  
ARCHIMETRIX

**Oppervlakte Wonen**  
ca. 44 m<sup>2</sup>

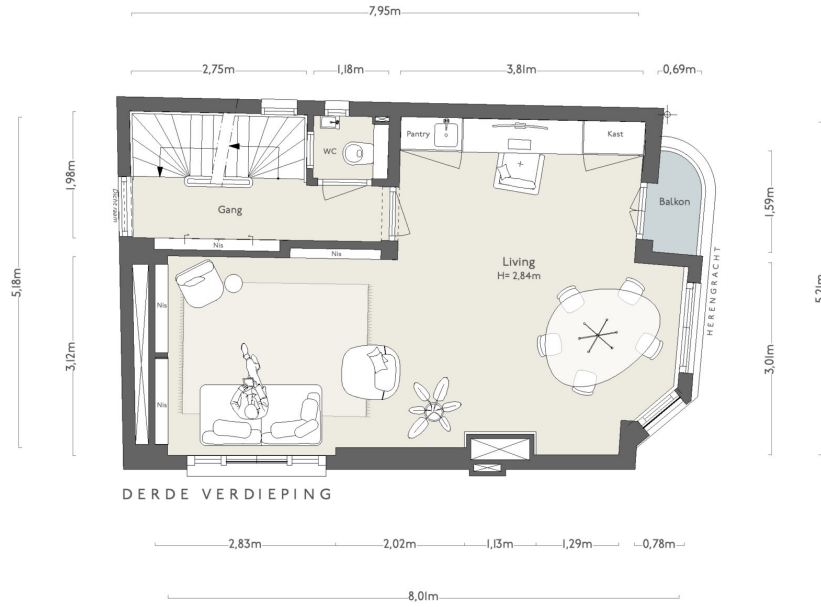
**Overige Ruimte**  
n.v.t.

**Buitenruimte**  
n.v.t.

**Bergruimte**  
n.v.t.

De benoeming van gebruiksruidten in de tekening zijn indicatief, het ruimtegebruik kan in werkelijkheid afwijken van de tekening.

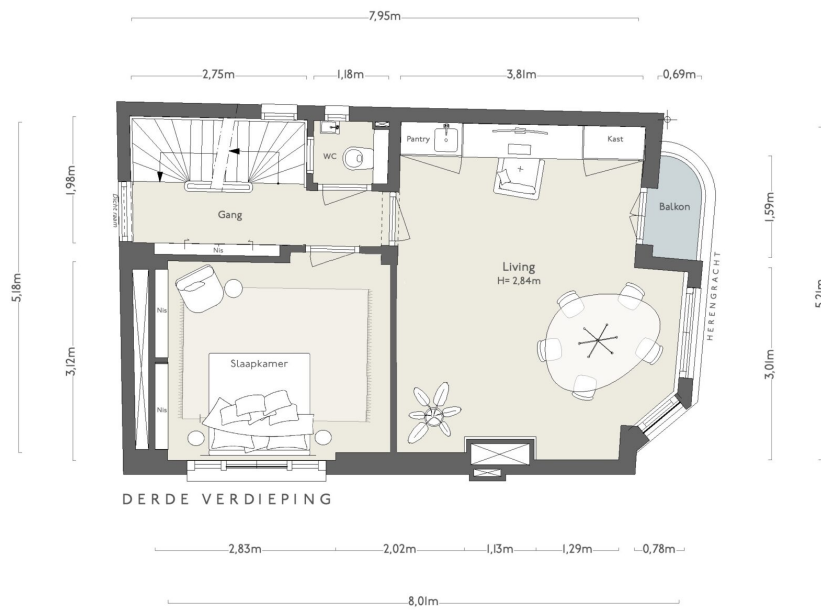




NEN 2580/ BBMI - NVM  
ARCHIMETRIX

Oppervlakte Wonen	Overige Ruimte	Buitenruimte	Begruinte
ca. 41 m <sup>2</sup>	n.v.t.	ca. 1 m <sup>2</sup>	n.v.t.

De benoeming van gebruikruimten in de tekening zijn indicatief, het ruimtegebruik kan in werkelijkheid afwijken van de tekening.



NEN 2580/ BBMI - NVM  
ARCHIMETRIX

- ALTERNatieve INDELING -

Oppervlakte Wonen	Overige Ruimte	Buitenruimte	Begruinte
ca. 41 m <sup>2</sup>	n.v.t.	ca. 1 m <sup>2</sup>	n.v.t.

De benoeming van gebruikruimten in de tekening zijn indicatief, het ruimtegebruik kan in werkelijkheid afwijken van de tekening.







---

# SLAAPKAMERS EN BADKAMER

---



# Slapen en baden

DE BADKAMER IS UITGEVOERD IN GROOT FORMAAT NATUURSTEEN

De vierde verdieping is ingericht als privéverdieping, waar slapen en baden samenkomen in een rustige en open opzet. De slaapkamer ligt aan de voorzijde en maakt optimaal gebruik van de kapvorm. De schuine lijnen en zichtbare balken geven de ruimte karakter. De kamer is ruim opgezet, met voldoende plaats voor een groot bed en aanvullende meubels.

Aansluitend ligt de badkamer, die is uitgevoerd in groot formaat natuursteen. Wanden en vloer lopen in elkaar over, waardoor een rustige en consistente uitstraling ontstaat. De inloopdouche is open en royaal opgezet. Het wastafelmeubel is strak vormgegeven en gecombineerd met donkere accenten. Een luxe detail is het raam in de badkamer voor extra licht en ventilatie.

De overloop verbindt de verschillende onderdelen van deze verdieping en biedt ruimte voor maatwerk kasten en bergruimte.

Op de derde verdieping, waar zich nu de woonkamer bevindt, is volgens de alternatieve plattegrond de mogelijkheid om een tweede slaapkamer te realiseren. Daarmee kan de woning eenvoudig worden aangepast naar een indeling met meerdere slaapvertrekken, zonder dat dit ten koste gaat van de ruimtelijkheid of de kwaliteit van de bestaande ruimtes.

## **Sleeping and bathing**

The fourth floor is designed as a private floor, where sleeping and bathing come together in a calm and open layout. The bedroom is located at the front and makes optimal use of the sloped roof. The slanted lines and exposed beams give the space character. The room is spacious, with ample Location a large bed and additional furniture.

Adjacent to it is the bathroom, finished in large-format natural stone. Walls and floor flow seamlessly into one another, creating a calm and consistent look. The walk-in shower is open and generously sized. The vanity unit has a sleek design and is combined with dark accents. A luxurious detail is the window in the bathroom, providing extra light and ventilation.

The landing connects the various areas of this floor and offers space for custom cabinets and storage.

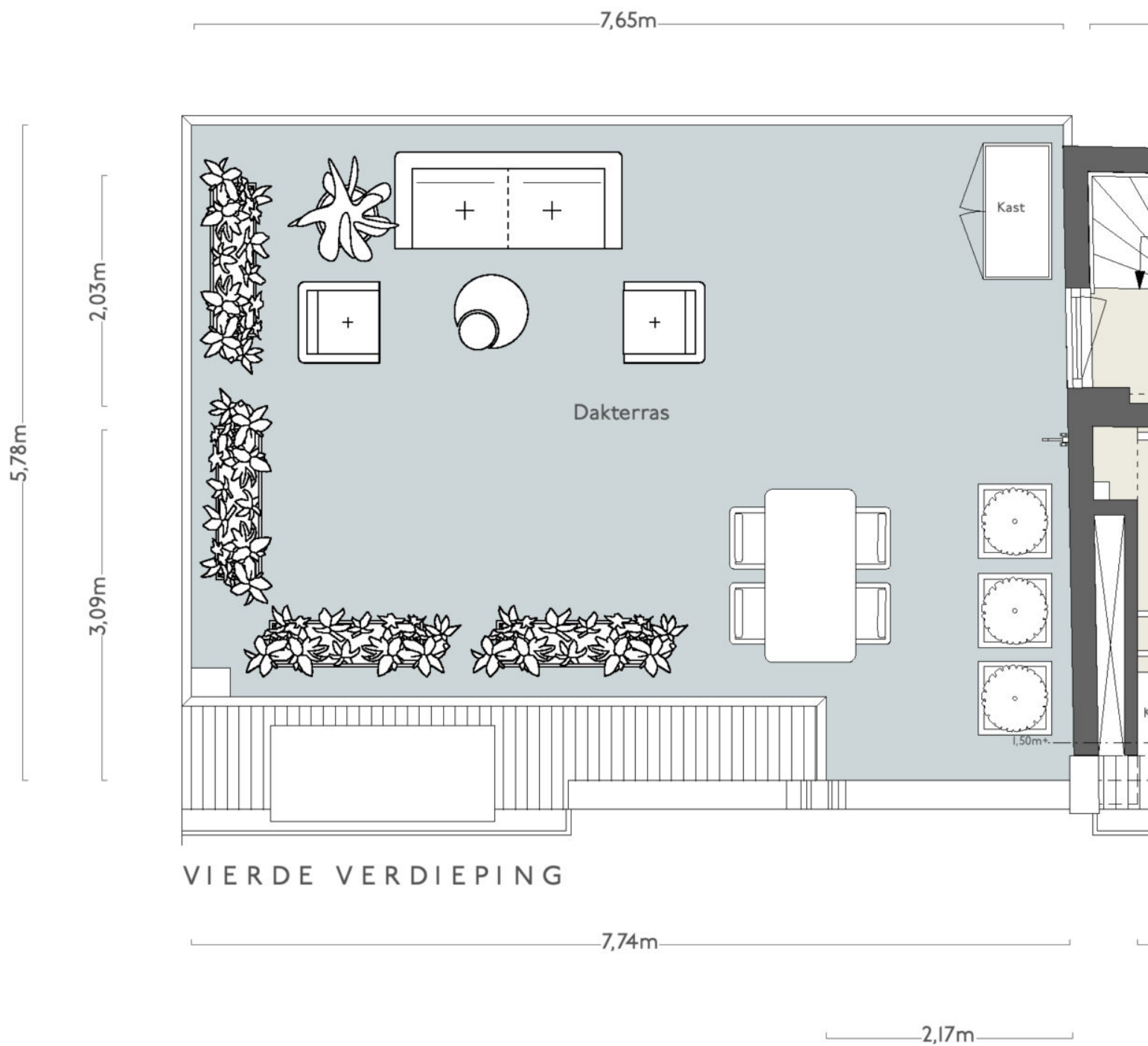
On the third floor, where the living room is currently located, the alternative floor plan allows for the creation of a second bedroom. This makes it easy to adapt the home to a layout with multiple bedrooms without compromising the spaciousness or quality of the existing rooms.

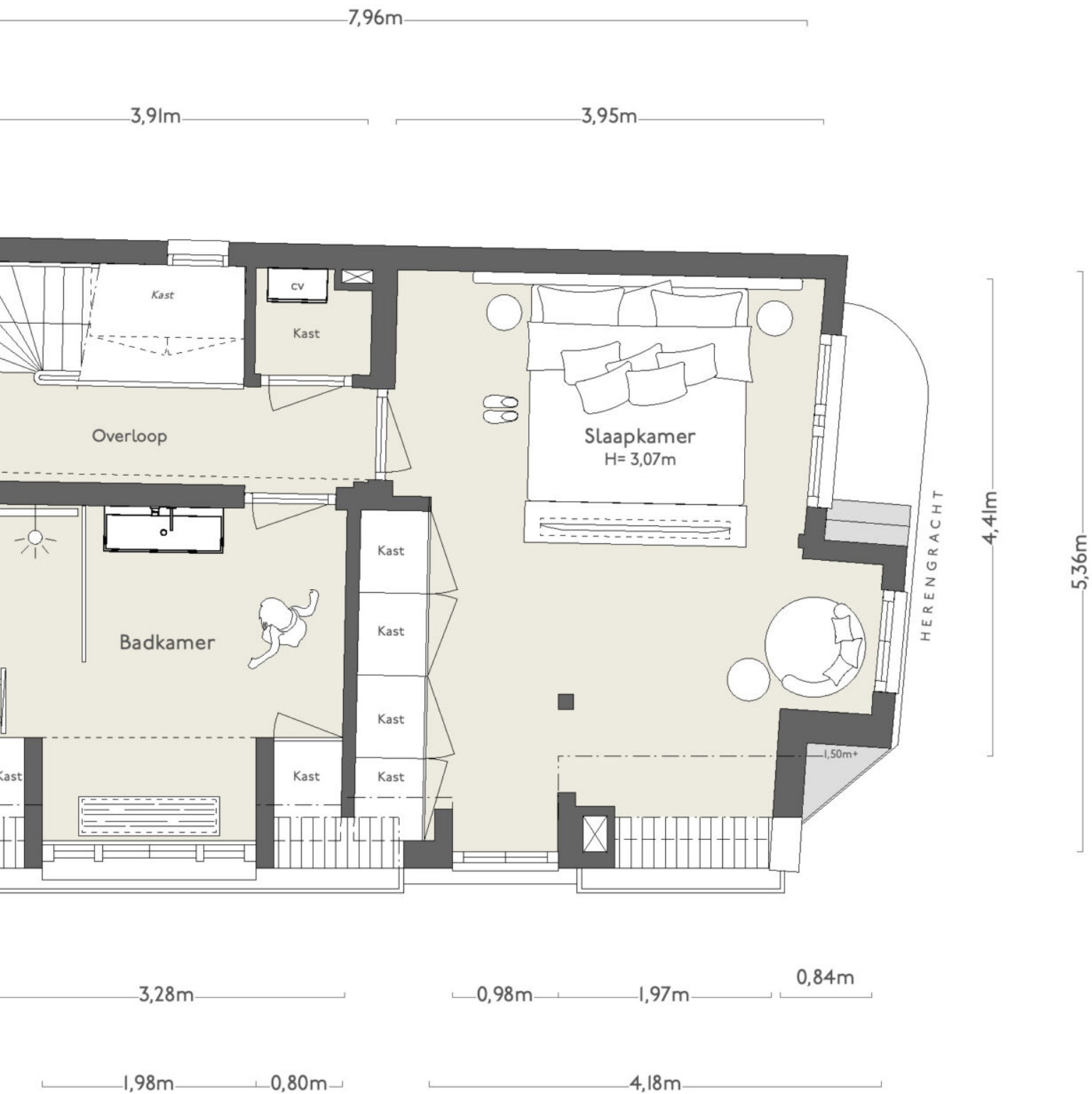












**NEN 2580/ BBMI - NVM**  
ARCHIMETRIX

Oppervlakte Wonen	Overige Ruimte	Buitenruimte	Bergruimte
ca. 39 m <sup>2</sup>	n.v.t.	ca. 40 m <sup>2</sup>	n.v.t.

De benoeming van gebruiksruimten in de tekening zijn indicatief, het ruimtegebruik kan in werkelijkheid afwijken van de tekening.



---

# BUITENRUIMTE

---



# De buitenruimte

HET DAKTERRAS VAN CIRCA 40 M<sup>2</sup> LIGT OP DE BOVENSTE VERDIEPING

Het dakterras van circa 40 m<sup>2</sup> ligt op de bovenste verdieping en sluit direct aan op de overloop. De ruimte is ruim opgezet en biedt plaats aan zowel een eettafel als een zitgedeelte. Rondom is het terras voorzien van groen in vaste bakken, wat zorgt voor beschutting en privacy zonder het open karakter te verliezen. De ligging op hoogte geeft vrij zicht over de omliggende daken en richting markante gebouwen in de stad. Hierdoor ontstaat een uitzicht dat gedurende de dag steeds verandert. De positionering op het zuidoosten maakt het terras geschikt voor zon op verschillende momenten van de dag. Door de maat en de beschutte ligging is het een plek waar je zowel rustig kunt zitten als met meerdere mensen kunt verblijven.

Daarnaast is er nog een charmant balkon bij de woonkamer; hier is het uitzicht over de gracht een ansichtkaart.

## **The outdoor space**

Roof terrace 40 m<sup>2</sup> Roof terrace on the top floor and immediately the landing. The space is generously proportioned and location both a dining table and a seating area. The terrace is surrounded by greenery in planters, providing shelter and privacy without losing its open character. Its elevated position offers an unobstructed view over the surrounding rooftops and toward the city's iconic buildings. This creates a view that changes throughout the day. The southeast-facing orientation ensures the terrace catches the sun at various times of the day. Thanks to its size and sheltered location, it's a place where you can relax quietly or gather with a group of people.

In addition, there is a charming balcony off the living room; here, the view over the canal is picture-perfect.







SCOTCH  
& SODA  
AMSTERDAM

PLUK

keuze

BOEKHANDEL  
KANTIPPE UNLI

SANP...  
J...  
pop-up store  
berenstraat.nl

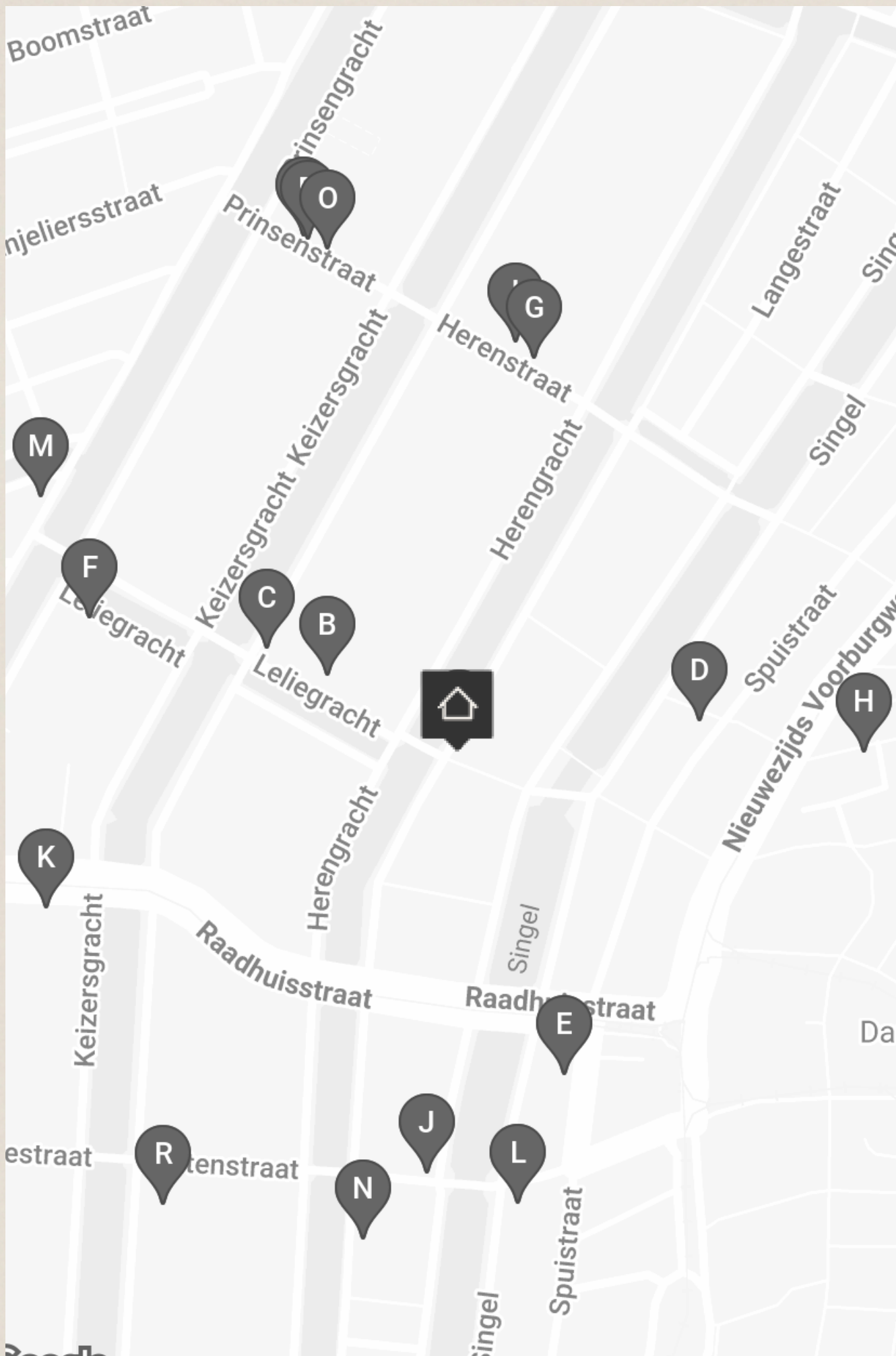
Es  
Jew

OPEN  
Essy J  
Please c

---

# BUURTGIDS

---



**A** **Heertje Friet**  
Herengracht 169,  
1015 BJ Amsterdam

In een authentiek Amsterdams pand, in het oude centrum van Amsterdam, vind je: Heertje Friet. De frieten bij Heertje Friet worden elke dag vers gesneden. Daarbij hebben ze een groot aanbod aan verschillende soorten sauzen met onder andere vegan opties.

**C** **Café Brandon**  
Keizersgracht 157,  
1015 CL Amsterdam

Café Brandon is een café in Amsterdam gelegen aan de rand van de Jordaan. Met als openingsjaar 1626 is het een van de oudste, nog bestaande, cafés van Amsterdam.

**E** **The Duchess**  
Spuistraat 172,  
1012 VT Amsterdam

Een echte high-tea room. Ze bieden hier een enorm scala aan bijzondere theesoorten, vers gebakken cakes en nog veel meer aan. Huisgemaakte macarons, warme scones maar ook een geweldig assortiment aan champagne is hier te vinden.

**B** **Architectura & Natura**  
Leliegracht 22-H,  
1015 DG Amsterdam

Al meer dan 75 jaar zit Architectura & Natura gehuisvest in een historisch gebouw aan de Leliegracht. Deze winkel behoort inmiddels tot de meest bekende boekenwinkels van Amsterdam, met leesvoer over architectuur, stedenbouw, tuinarchitectuur en natuurhistorie.

**D** **Caldi E Freddi**  
Spuistraat 102,  
1012 VA Amsterdam

Amsterdam maakte kennis met de kern van de Italiaanse keuken. Volgens eigenaar Mazziotta draait het om de schoonheid van eenvoud: weinig ingrediënten, maar van hoge kwaliteit. Bij Caldi e Freddi is de essentie hetzelfde: eenvoudig en betaalbaar.

**F** **Andriesse Eyck Galerie**  
Leliegracht 47,  
1016 GT Amsterdam

De eigenaren, Zsa-Zsa Eyck en Paul Andriesse, van de Andriesse Eyck Galerie hebben ruim 30 jaar ervaring op het gebied van internationale, hedendaagse kunst. De galerie vertegenwoordigt opkomende en mid-career kunstenaars.

**G** **Max Restaurant**  
Herenstraat 14,  
1015 CA Amsterdam

Max, geboren in Jakarta, leerde de basis van zijn moeder die kok was. Verwacht geen Indonesische nostalgie, maar een eigen, lichtvoetige interpretatie van de Indische keuken. Het interieur is huiselijk maar niet tuttig.

**H** **Kaagman en Kortekaas**  
Sint Nicolaasstraat 43,  
1012 NJ Amsterdam

Nadat de culinaire wegen van Giel (kaagman) en Bram (Kortekaas) zich bij Bordewijk kruisen openen ze in 2015 hun eigen restaurant. Het menu is seizoensgebonden en wisselt regelmatig. Gerechten worden opgebouwd rond wat op dat moment vers beschikbaar is.

**I** **Linguini**  
Herenstraat 22,  
1015 CB Amsterdam

Essentieel in de Italiaanse keuken is simpliciteit: zolang de ingrediënten goed zijn heb je niet veel nodig. "Less is more". Dat hebben ze bij Linguini in de Herenstraat goed begrepen.

**J** **Café 't Molentje**  
Singel 278,  
1016 AC Amsterdam

Café 't Molentje bevindt zich middenin hartje Amsterdam. Het café bestaat al sinds 1892 en inmiddels is de derde generatie aan het roer. Het café heeft een gezellige huiskamersfeer met een openbare platenspeler.

**K** **Wil Graanstra Friteshuis**  
Westermarkt 11,  
1016 DH Amsterdam

Je fiets er misschien wel regelmatig langs, want de frietkraam van Wil Graanstra staat al sinds 1956 op het plein naast de Westerkerk. Het familiebedrijf serveert het ouderwetse frietje mayonaise, oorlog, curry saus en piccalilly.

**L** **Cecconi's**  
Spuistraat 210,  
1012 VT Amsterdam

Cecconi's zit gevestigd in het Soho House; een hotelketen en ledenclub in het Bungehuis op de Singel. Een voormalige kantine van de Universiteit van Amsterdam.

**M** **De Twee Zwaantjes**  
Prinsengracht 114,  
1015 EA Amsterdam

Café De twee Zwaantjes is een gezellige bruine kroeg gelegen in hartje Amsterdam. Elke week komt een vaste groep van zes muzikanten in wisselde samenstelling spelen, maar ook de gasten kunnen hun favoriete liedjes zingen.

**N** **Lotti's**  
Herengracht 255,  
1016 BJ Amsterdam

Restaurant Lotti's bevindt zich in het Hoxton hotel. Het hotel is een bruisende plek waar in het weekend live Jazz wordt gespeeld tijdens de lunch. Het is een fijne ontmoetingsplek en werkplek in hartje centrum.

**O** **OSLO**  
Prinsenstraat 16h,  
1015 DC Amsterdam

Bij OSLO Amsterdam omarmen ze met toewijding de Scandinavische filosofie. Het gebak wordt met zorg vervaardigd, strevend naar het perfecte balans tussen zoet en verfijning, bevredigend zonder enige overdaad.

**P** **Christiaan Smit**  
Prinsenstraat 20,  
1015 DD Amsterdam

Christiaan Smit is een intiem restaurant in de Jordaan, gevestigd aan de Prinsenstraat 20 in Amsterdam. Het biedt een 4- of 5-gangendiner, met de mogelijkheid om à la carte te bestellen.

**Q** **Café De Klepel**  
Prinsenstraat 22,  
1015 DD Amsterdam

In 2013 veranderde eigenaar Maureen Café de Klepel van een klassieke bruine kroeg in een wijncafé waar Franse wijn centraal staat. Chefs Ewout Lindenhovius en Rudolf Brand serveren dagelijks een wisselend menu van 3 of 4 gangen.

**R** **GRIMM**  
Keizersgracht 241,  
1016 EA Amsterdam

GRIMM werd in 2005 in Amsterdam opgericht. Sinds de oprichting heeft de galerie voor hedendaagse kunst zich toegelegd op het promoten en ondersteunen van opkomende en mid-career kunstenaars die werken in een divers scala aan media.



169  
vrijgezonderd  
aanhalters-  
houders  
na 225 m



VAN ZUYLEN VAN ZUYLEN

VAN ZUYLEN  
2000-10  
Vrijdag  
ONTBUT  
KOFFIE  
LUNCH  
BIJEN  
WIKEN  
BORREL  
en veel

VAN ZUYLEN

VAN ZUYLEN

SIN  
CEN



GEL  
TRUIM

TOREN  
STEEG  
CENTRUM

Grolsch

café VAN ZUYLEN



↓  
snorfiets  
niet  
toegestaan

Two people walking on the street. The person in front is wearing a dark jacket and light blue jeans. The person behind is wearing a dark coat and dark pants.





---

# BEREIKBAARHEID

---

# Bereikbaarheid

Centrum Chique. De omgeving van Herengracht 101 behoort tot de meest pittoreske delen van Amsterdam Centrum, waar historische schoonheid en grootstedelijk comfort samenkomen.

De Herenstraat en Prinsenstraat liggen om de hoek, evenals de markten op de Noordermarkt en Lindengracht. De Haarlemmerdijk is op loopafstand. De Herengracht maakt deel uit van de iconische grachtengordel (UNESCO-werelderfgoed), omringd door zeventiende-eeuwse herenhuizen.

De buurt biedt een rijk cultureel aanbod met galleries, boetieks en speciaalzaken, aangevuld met een breed scala aan restaurants, cafés en bars. Tevens zijn scholen, sportfaciliteiten en wellnessvoorzieningen in de directe omgeving aanwezig.

## Bereikbaarheid

De woning is gelegen nabij de Brouwersgracht, aan het begin van de Herengracht, en is daarmee gemakkelijk te bereiken met het openbaar vervoer, de fiets en te voet. De ontsluiting via de Haarlemmerhouttuinen en Westerdoksdijk / De Ruijterkade (S100) maakt de ringweg met de auto verrassend goed bereikbaar. Openbaar vervoer, met onder andere de dichtstbijzijnde tramhalte, ligt op een paar minuten lopen. Het Centraal Station, met metro- en internationale treinverbindingen, is eveneens op loopafstand. Verder zijn er verschillende fietspaden en fietsenstallingen in de buurt waar fietsen veilig geparkeerd kunnen worden.

## Parkeergelegenheid

Parkeren is mogelijk via een vergunningstelsel op de openbare weg (vergunninggebied Centrum-2e). Met een parkeervergunning voor Centrum-2e mag u parkeren in Centrum-2. Een parkeervergunning voor bewoners kost € 326,65 per zes maanden. Momenteel is er voor dit vergunninggebied een wachttijd van twaalf maanden. Een tweede parkeervergunning is in dit gebied niet mogelijk. Naast de openbare weg is het ook mogelijk om met een parkeervergunning kosteloos te parkeren in garage Oosterdok Eiland en garage Rokin. (Bron: Gemeente Amsterdam, april 2026)

## Neighborhood

Centre Chic. The area surrounding Herengracht 101 is among the most picturesque parts of Amsterdam's city centre, where historic character and metropolitan comfort come together. Herenstraat and Prinsenstraat are just around the corner, as well as the markets at Noordermarkt and Lindengracht. Haarlemmerdijk is within walking distance. The Herengracht forms part of the iconic canal belt (UNESCO World Heritage), lined with seventeenth-century canal houses.

The neighbourhood offers a rich cultural setting with galleries, boutiques, and specialty shops, complemented by a wide selection of restaurants, cafés, and bars. Schools, sports facilities, and wellness amenities are also located nearby.

## Accessibility

The property is located near the Brouwersgracht, at the beginning of the Herengracht, making it easily accessible by public transportation, bicycle, and on foot. Access via the Haarlemmerhouttuinen and Westerdoksdijk / De Ruijterkade (S100) makes the ring road surprisingly easy to reach by car.

Public transportation, including the nearest tram stop, is just a few minutes' walk away. Central Station, with metro and international train connections, is also within walking distance. Furthermore, there are several bike paths and bike racks in the neighborhood where bicycles can be parked safely.



169A







Vraagprijs	<ul style="list-style-type: none"><li>• € 1.240.000 k.k.</li></ul>
Beschikbaarheid	<ul style="list-style-type: none"><li>• In overleg</li></ul>
Vertrekken	<ul style="list-style-type: none"><li>• 3 kamers</li><li>• 1 slaapkamer</li><li>• 1 badkamer</li></ul>
Onderhoud	<ul style="list-style-type: none"><li>• Intern: Goed</li><li>• Extern: Goed</li></ul>
Oppervlakten & Inhoud	<ul style="list-style-type: none"><li>• Woonoppervlakte: 128 m<sup>2</sup></li><li>• Gebouwgebonden buitenruimte: 42 m<sup>2</sup></li></ul>
Bouwjaar	<ul style="list-style-type: none"><li>• 1905</li></ul>
Installaties	<ul style="list-style-type: none"><li>• Mechanische ventilatie</li><li>• TV kabel</li></ul>
Ligging	<ul style="list-style-type: none"><li>• Aan water</li><li>• In centrum</li><li>• Vrij uitzicht</li></ul>
Parkeren	<ul style="list-style-type: none"><li>• Betaald parkeren</li><li>• Openbaar parkeren</li><li>• Parkeervergunningen</li></ul>
Type verwarming	<ul style="list-style-type: none"><li>• CV Ketel</li><li>• Open haard</li></ul>

Type warmwater

- CV Ketel

Bestemming

- Woonruimte

Eigendomsoort

- Volle eigendom

Buitenruimte

- Balkon
- Dakterras

Kadastraal

- Gemeente: Amsterdam
- Sectie: E
- Nummer: 10567
- Indexnummer: 3

Duurzaamheid

- Gedeeltelijk dubbel glas
- Energielabel F

Soort

- Appartement
- Bovenwoning
- Dubbel-bovenhuis

Bijzonderheden

- Rijksbeschermd stadsgezicht
- Gemeentelijk monument
- Onderdeel UNESCO Werelderfgoed
- Monumentaal pand

Overige kenmerken

- OZB ('26) € € 446,89 per jaar
- Rioolrecht ('26) € 192,04 per jaar
- Servicekosten VvE € 250,00 per maand
- Dakterras gelegen op het zuidoosten van circa 40 m<sup>2</sup>
- Gelegen op eigen grond
- Vaste notaris: Spier & Hazenberg

**Broersma.**  
**Elegant in werken**  
**en wonen.**

Koningslaan 14  
1075 AC Amsterdam

**Broersma Wonen**  
+31 (0)20 305 97 77  
wonen@broersma.nl

**BROERSMA.NL**