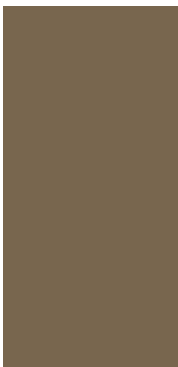


Molenweg 7

Heerhugowaard

Vraagprijs
€ 950.000
k.k.



KENMERKEN

Woonoppervlakte	146 m²
Perceeloppervlakte	5130 m²
Inhoud	609 m³
Bouwjaar	1982
Energielabel	A

Vraagprijs
€ 950.000
k.k.



Molenweg 7

Heerhugowaard



Omschrijving

In het buitengebied van Heerhugowaard, langs autoluwe landweg op slechts 1,5 kilometer verwijderd van winkelcentra bieden wij te koop aan, dit in 1982 gebouwde vrijstaande landhuis voorzien van 26 zonnepanelen, met achtergelegen garage/schuur van circa 250m² en gesitueerd op 5.130m² eigen grond.

Dit object is niet alleen uitermate geschikt voor paarden liefhebbers maar ook voor ZZP-ers in verband met de grote garage/schuur.

Het vrijstaande landhuis is zeer degelijk gebouwd met onder andere veel schoon metselwerk afwerking. De toegang tot dit fraaie object vindt plaats door middel van een brede dam met fraai gemetselde poort, waarin een stalen hekwerk u de toegang verschaft.

Indeling:

royale overkapping naar entree (met vide), voorzien van toilet en trapopgang; straatgerichte L-vormige woonkamer met plavuizenvloer, inzethoutkachel, schuifpui naar tuin en eiken hoek open keuken met inbouwapparatuur; bijkeuken met toegang naar achterzijde;

1e etage: 3 royale slaapkamers, waarvan 1 voorzien van kleedruimte; ruime badkamer met ligbad, separate douche, 2e toilet en dubbele wastafel in meubel; vlizotrap naar grote zolderruimte op de 2e etage.

De woning beschikt over energielabel A en een woonoppervlakte van 145m². De achtergelegen garage/schuur heeft een afmeting van circa 13,50 meter diep en circa 18,50 meter breed met 3 toegangsdeuren in de voorgevel, waarbij de hoofdtoegangsdeur 2.70 meter breed en 2.70 meter hoog is.

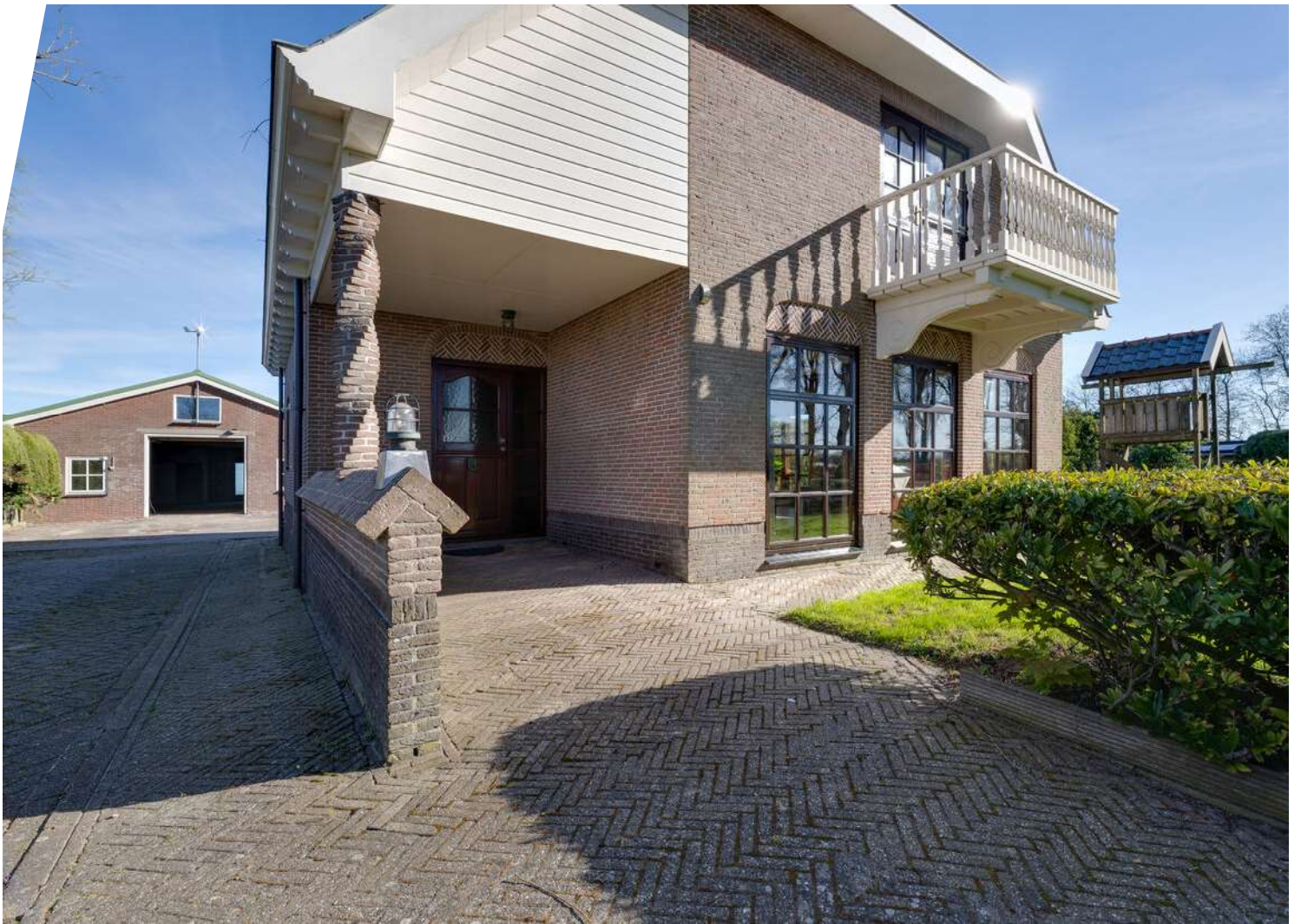
De toegang vanaf de openbare weg is royaal bestraat evenals de ruimte tussen de woning en de garage/schuur.

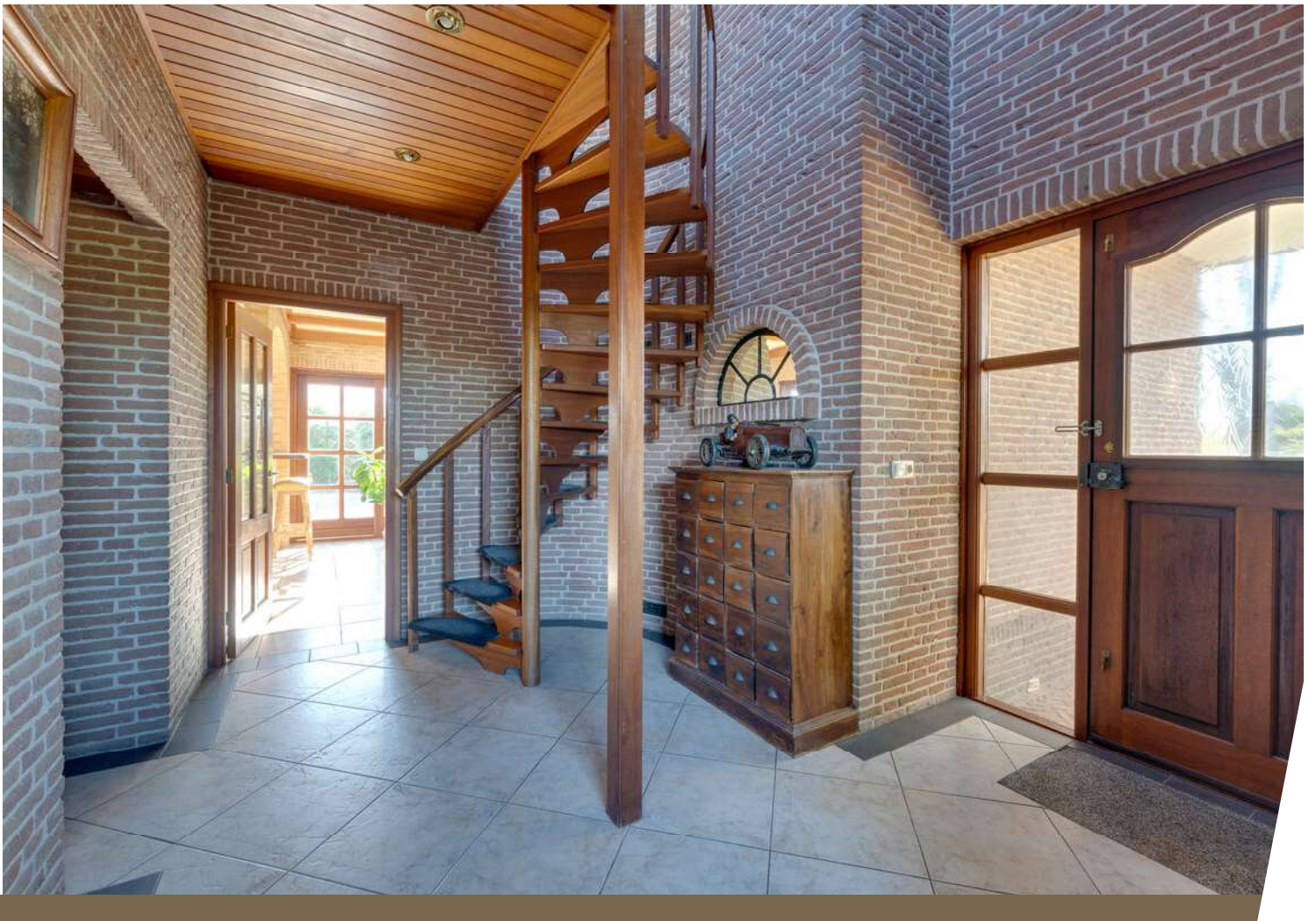
Aanvaarding eventueel op korte termijn.

























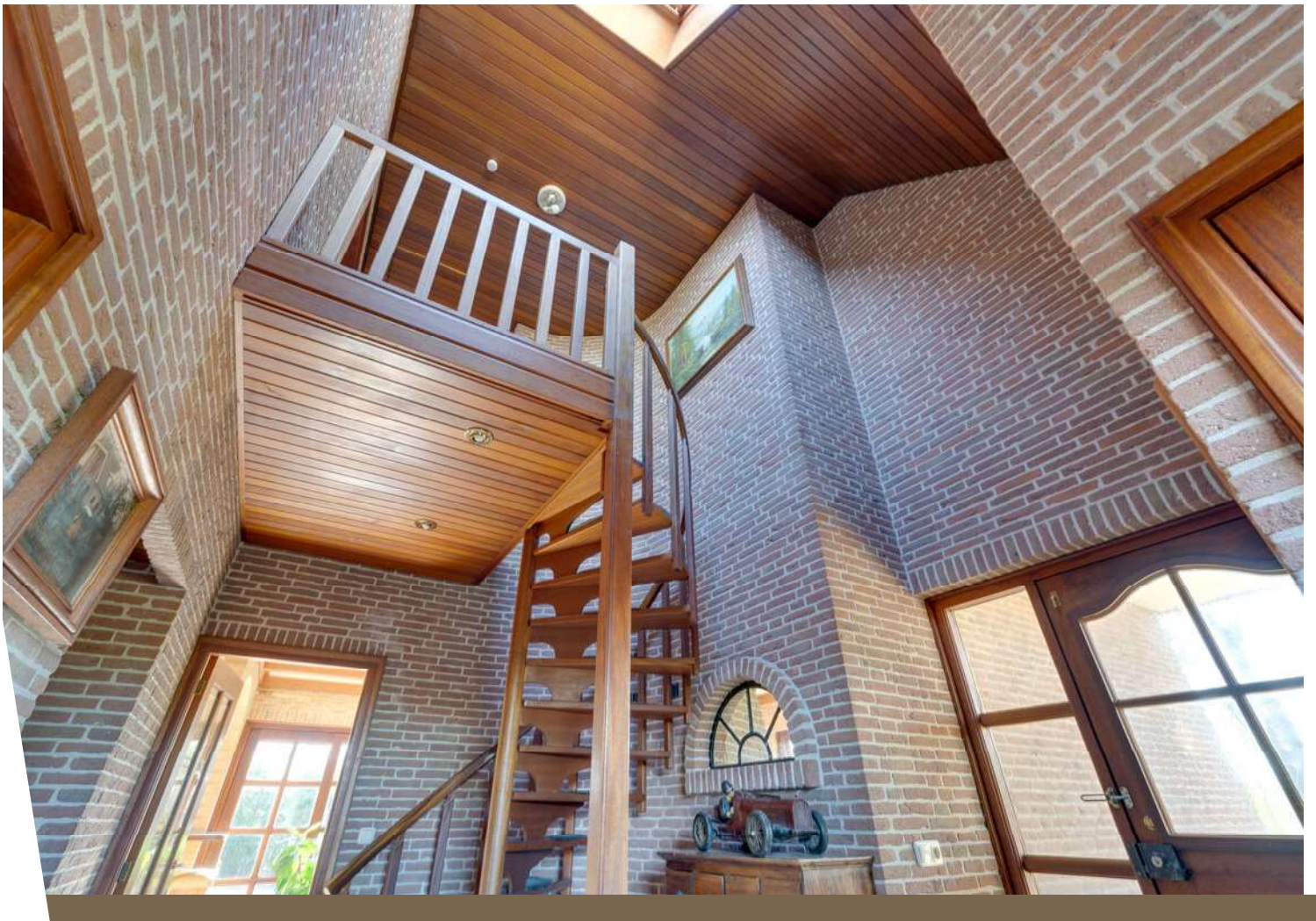










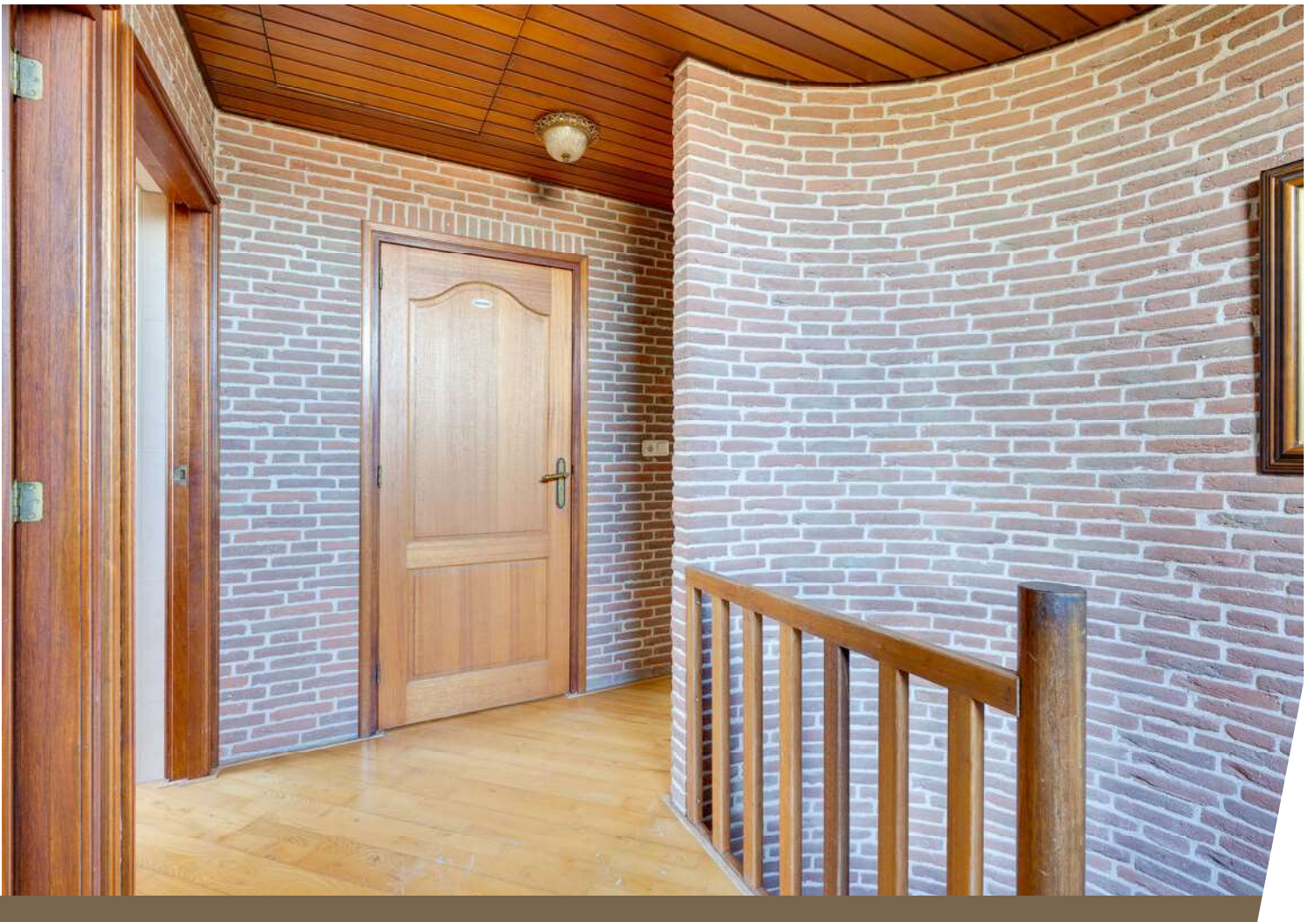






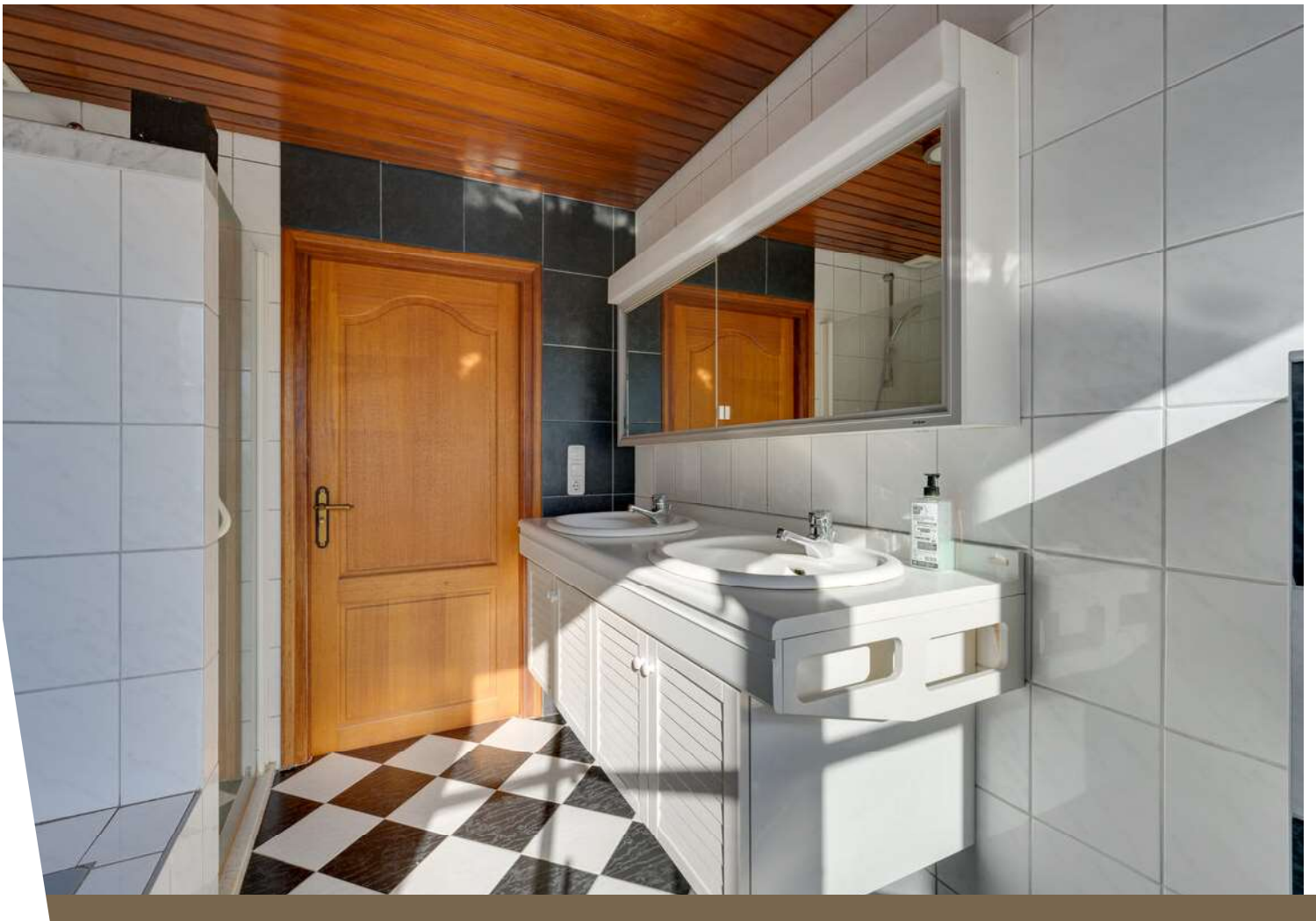


























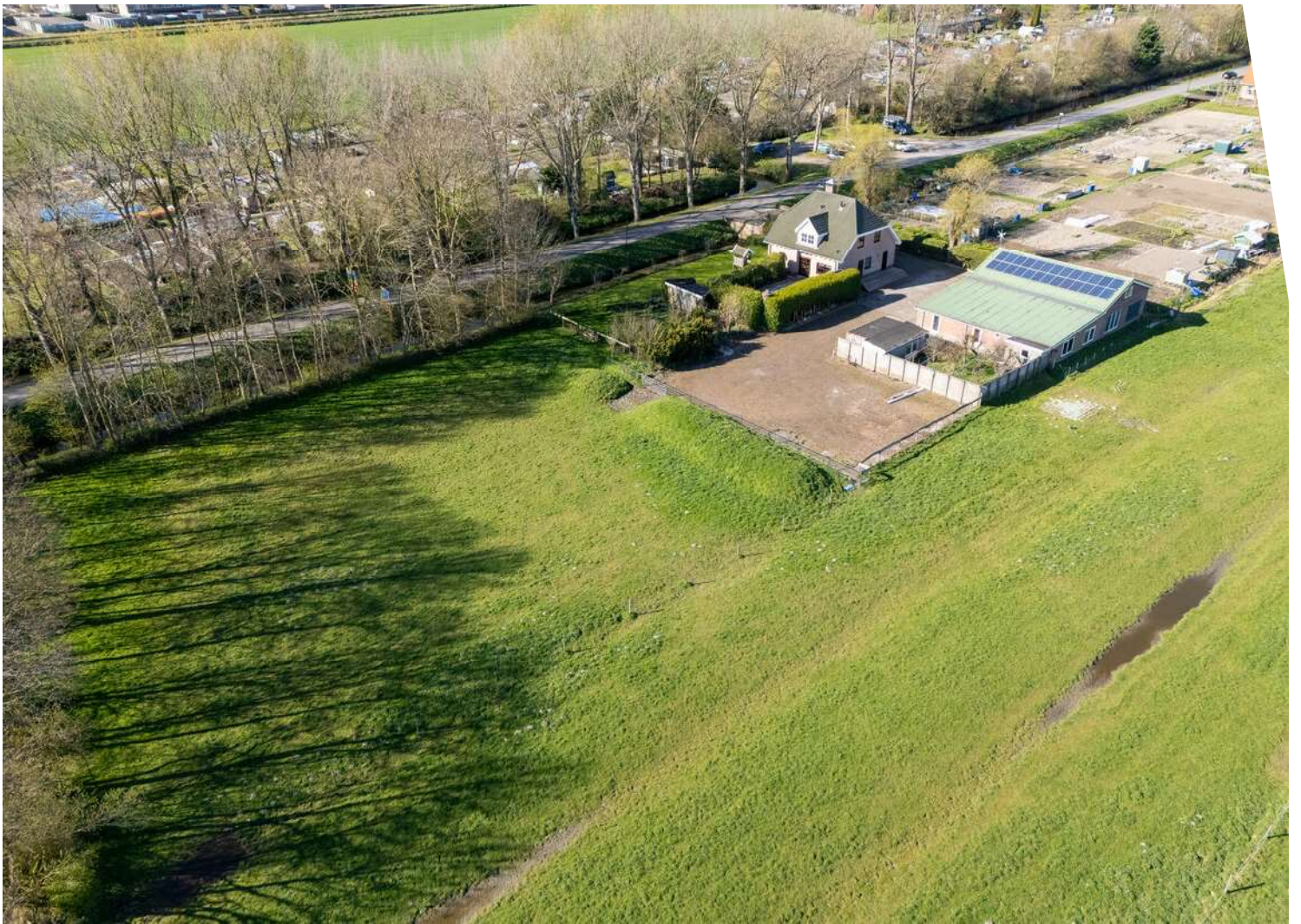












Plattegrond



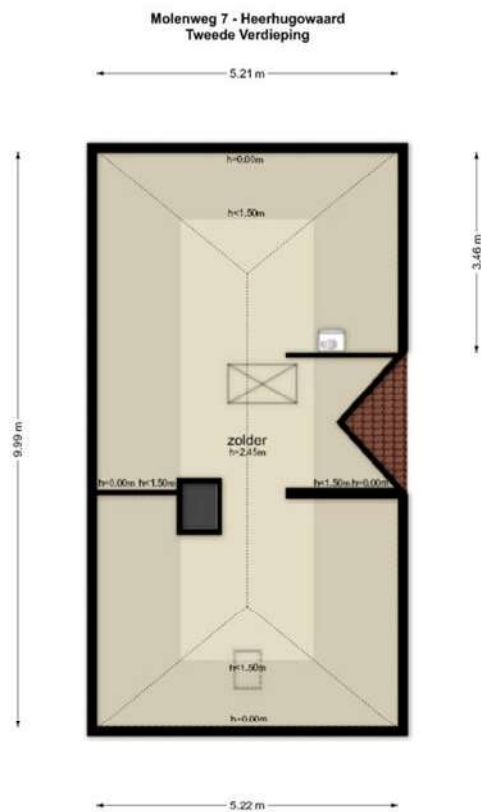
De plattegronden zijn geproduceerd voor promotionele doeleinden en te indicatie.
Aan de plattegronden kunnen geen rechten worden ontleend.
© www.objectenoo.nl

Plattegrond



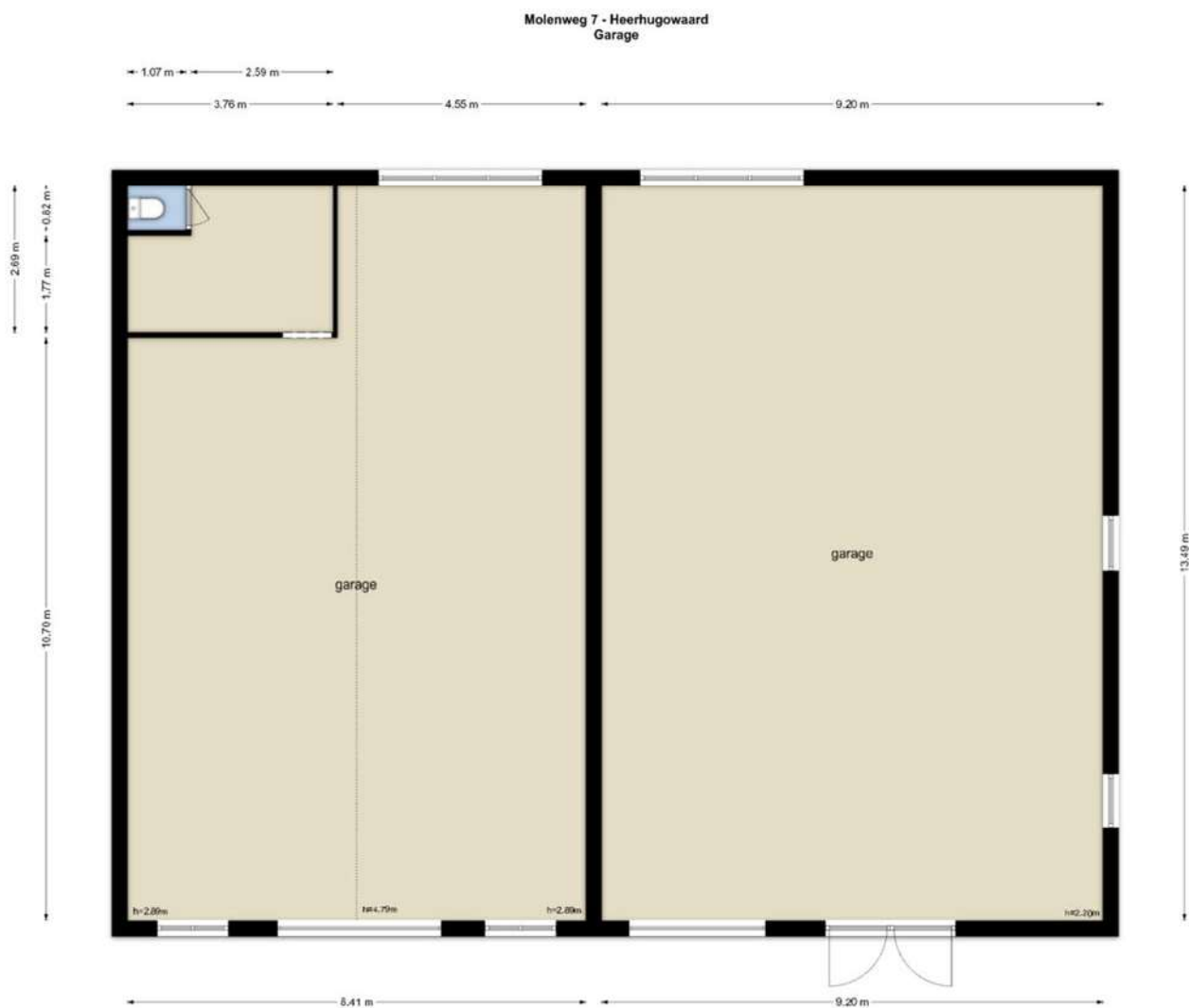
De plattegronden zijn geproduceerd voor provisionele doeleinden en ter indicatie.
Aan de plattegronden kunnen geen rechten worden ontleend.
© www.objectenzo.nl

Plattegrond



De plattegronden zijn geproduceerd voor preliminaire doeleinden en ter indicatie.
Aan de plattegronden kunnen geen rechten worden ontleend.
© www.objectenoo.nl

Plattegrond

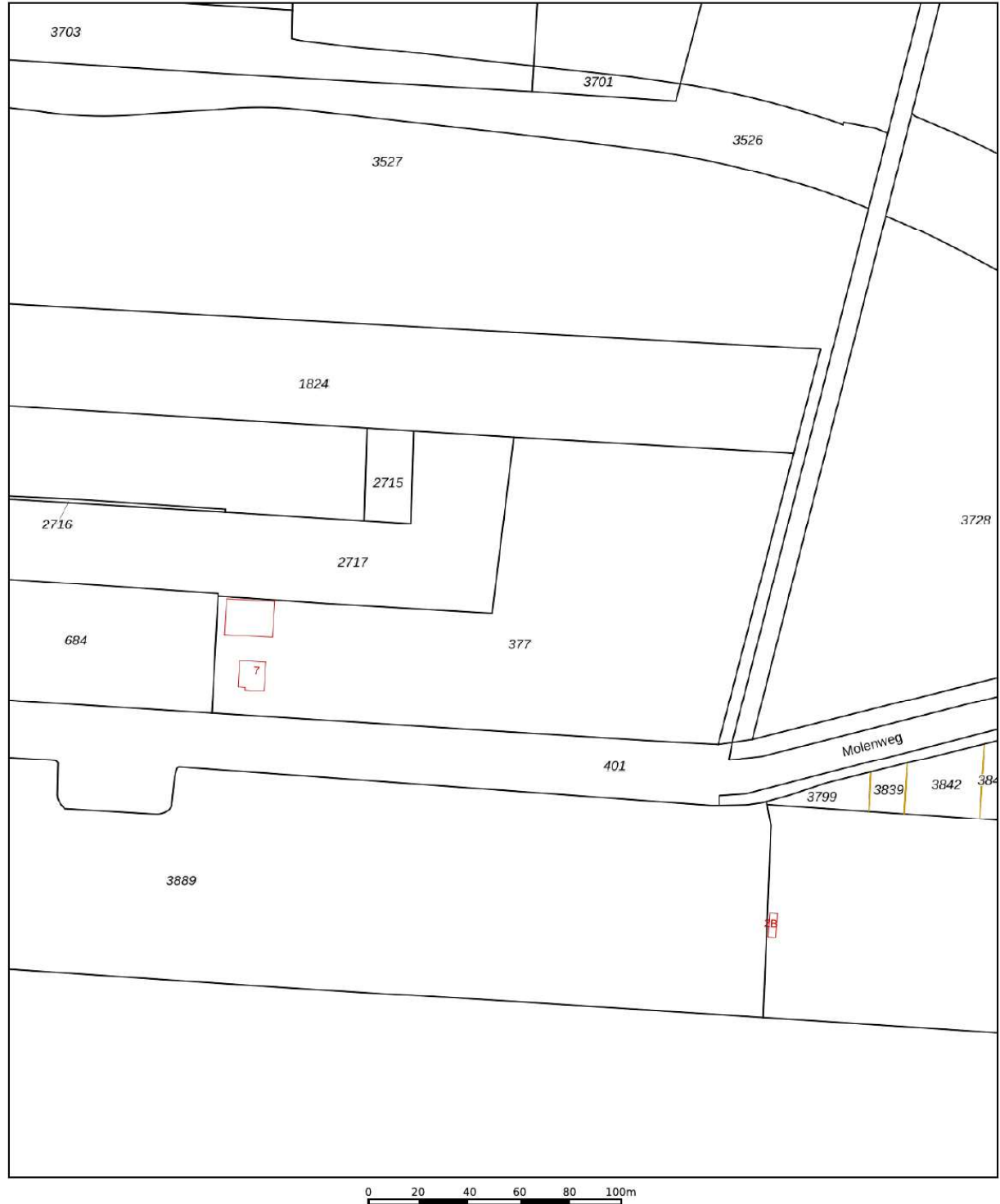



De plattegronden zijn geproduceerd voor promotionele doeleinden en ter indicatie.
Aan de plattegronden kunnen geen rechten worden ontleend.
© www.objectenoo.nl

Kadastrale kaart

Kadastrale kaart

Uw referentie: ---

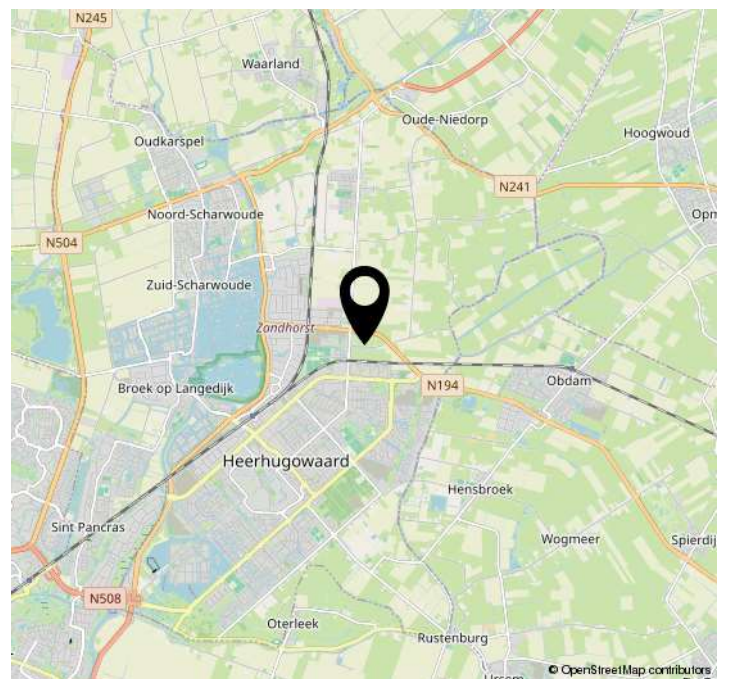
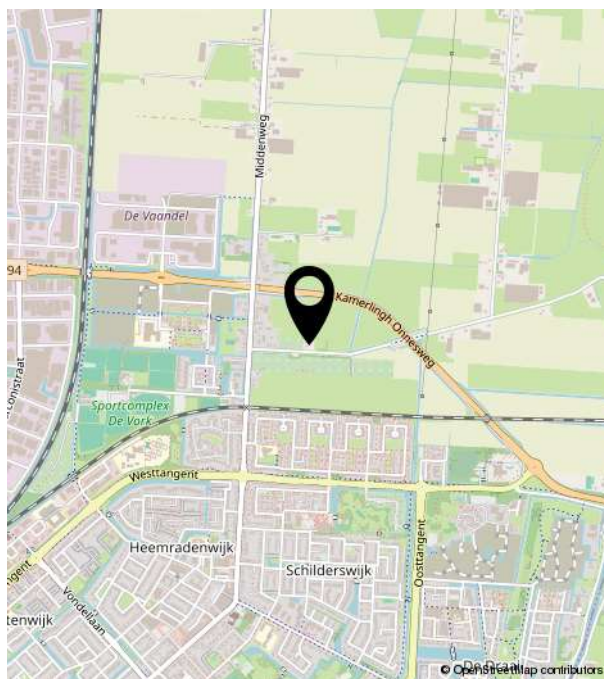
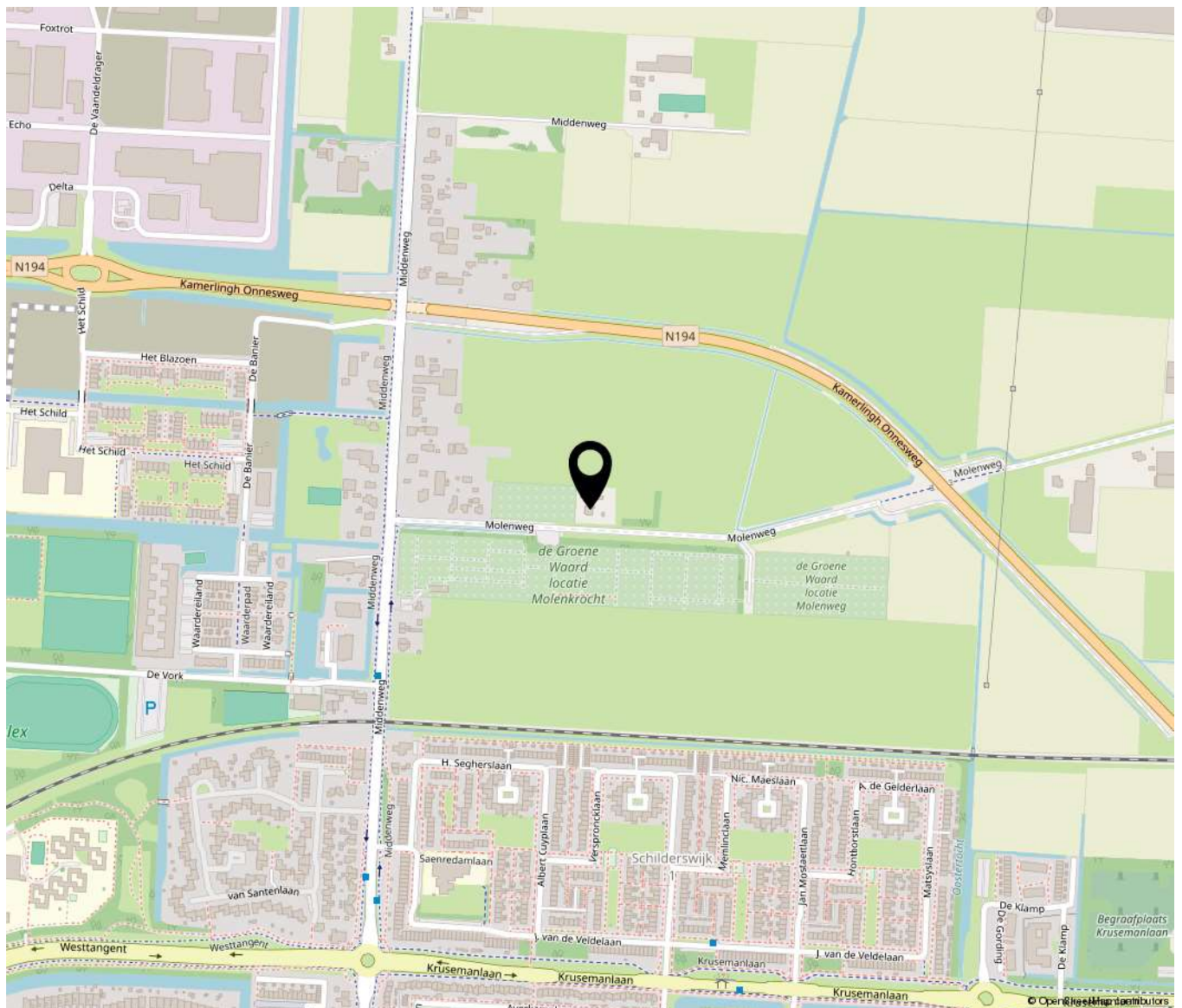


<p>12345 Perceelnummer</p> <p>25 Huisnummer</p> <p>— Vastgestelde kadastrale grens</p> <p>— Voorlopige kadastrale grens</p> <p>— Administratieve kadastrale grens</p> <p>— Bebouwing</p>	<p>Schaal 1: 2000</p> <p>Kadastrale gemeente Heerhugowaard</p> <p>Sectie S</p> <p>Perceel 377</p>	<p>kadaster</p> 
--	---	--

Voor een eensluitend uittreksel, geleverd op 20 februari 2026
De bewaarder van het kadaster en de openbare registers

Aan dit uittreksel kunnen geen betrouwbare maten worden ontleend.
De Dienst voor het kadaster en de openbare registers behoudt zich de intellectuele eigendomsrechten voor, waaronder het auteursrecht en het databankenrecht.

Locatie op de kaart





Bakker **Schoon**
MAKELAARDIJ

Dorpsstraat 573 | 1723 HB Noord-Scharwoude
(0226) 343455 | info@bakkerschoon.nl | www.bakkerschoon.nl