



Drierivierenlaan 351 - Ridderkerk

Vraagprijs € 950.000,- k.k.

Huysvisie, Makelaar Anno Nu
Turfkade 17
3231 AR, BRIELLE
Tel: 0181-409000
E-mail: info@huysvisie.nl
Website: www.huysvisie.nl



Omschrijving

EXCLUSIEF PENTHOUSEGEVOEL OP HOOG NIVEAU – LUXE, RUIMTE EN EEN ADEMBENEMEND UITZICHT

Wonen op een plek waar comfort, luxe en een spectaculair uitzicht samenkomen – welkom aan de Drierivierenlaan 351 in Ridderkerk. Op de 16e verdieping van het prestigieuze appartementencomplex “Tourmalijn 2” bevindt zich dit uitzonderlijk royale en hoogwaardig afgewerkte 4-kamer hoekappartement van maar liefst 166m². Een woning die niet alleen uitblinkt in ruimte en afwerking, maar u dagelijks trakteert op een panorama dat tot de absolute top van Nederland behoort.

EEN UITZICHT DAT ELKE DAG INDRUK MAAKT

Hier woont u letterlijk boven de wereld, met een ongehinderd en fenomenaal uitzicht over het iconische Drierivierenpunt, waar de rivieren de Noord, de Lek en de Nieuwe Maas samenkomen. Vanuit de woonkamer en beide balkons (totaal ca. 17m²) beleeft u een levend schilderij: indrukwekkende scheepvaart die geruisloos voorbijglijdt, uitgestrekte luchten die continu van kleur veranderen, de skyline van Rotterdam in de verte en aan de andere zijde de karakteristieke molens van Kinderdijk. Dit uitzicht verveelt nooit en zorgt elke dag opnieuw voor een unieke woonbeleving.

RUIMTE EN LICHT IN PERFECTE HARMONIE

De ligging op de hoek en de grote raampartijen zorgen voor een uitzonderlijke lichtinval en een ruimtelijk gevoel dat direct bij binnenkomst merkbaar is. Via de entree met garderobekast, modern toilet en praktische bergkast met CV-opstelling (Intergas CW5, 2018) bereikt u de indrukwekkende living.

De woonkamer is royaal opgezet en vormt het hart van de woning. Hier gaan comfort en design naadloos in elkaar over. Middels een stijlvolle stalen deur betreedt u deze leefruimte, waar het uitzicht direct alle aandacht trekt. Vanuit de woonkamer heeft u toegang tot het zonnige balkon op het noordoosten – ideaal voor een rustige start van de dag of een ontspannen moment in de avond. Hier geniet u de hele ochtend en middag van de zon.

De open woonkeuken is een waar pronkstuk en uitgevoerd in een strak, modern design met kookeiland. De keuken is voorzien van hoogwaardige inbouwapparatuur, waaronder een gaskookplaat, afzuigkap, oven, vaatwasser, koelkast en een Quooker. Hier kookt en leeft u in stijl, met volop ruimte voor gezelligheid en saamenzijn.

SLAPEN EN ONTSPANNEN IN LUXE

Via een tweede stalen deur bereikt u de tussenhal, waar zich een tweede separaat toilet en een praktische was-/bergruimte bevinden met aansluitingen voor wasmachine en droger.

De hoofdslaapkamer is bijzonder ruim (ca. 18 m²) en beschikt over een royale inloopkast en directe toegang tot het tweede balkon, gelegen op het zuidwesten – de perfecte plek om het grootste gedeelte van de middag tot en met de zonsondergang te genieten in de zon.

De tweede slaapkamer (ca. 15 m²) en derde slaapkamer (ca. 12 m², met inbouwkast) zijn eveneens ruim van opzet en veelzijdig in gebruik, bijvoorbeeld als werkkamer, logeerkamer of kinderkamer.

De badkamer is een oase van rust en luxe. Deze is voorzien van een vrijstaand ligbad, een royale inloopdouche en een dubbel wastafelmeubel met hoogwaardige afwerking – een plek waar comfort en ontspanning centraal staan.

HOOGWAARDIGE AFWERKING EN DUURZAAM WONEN

Dit appartement is tot in detail verzorgd en afgewerkt met hoogwaardige materialen:

Bouwjaar 2018

Volledig voorzien van een stijlvolle PVC-vloer met comfortabele vloerverwarming

Alle wanden strak afgewerkt met Renovlies

Aluminium kozijnen met HR++ beglazing

Energie label A

Gelegen op eigen grond

PRAKTISCH EN ZORGELOOS WONEN

Het appartement beschikt over een eigen parkeerplaats op een afgesloten terrein en een privéberging op de begane grond. Ook is er toegang tot de gemeenschappelijke fietsenruimte waar 1 vaste plaats is voor een fiets op het benedenrek. De actieve en gezonde Vereniging van Eigenaren zorgt voor een uitstekend onderhouden complex. De maandelijkse bijdrage bedraagt € 346,21 voor het appartement en € 17,25 voor de parkeerplaats.

IDEALE EN CENTRALE LIGGING

De ligging aan de rand van de wijk Slikkerveer combineert rust met uitstekende bereikbaarheid. Op korte afstand vindt u recreatiegebied het Donckse Bos, diverse winkels en supermarkten bij winkelcentrum Dillenburgplein en meerdere openbaar vervoersvoorzieningen.

Uniek is de nabijheid van de Fast Ferry (Waterbus), op slechts twee minuten lopen, waarmee u snel en comfortabel reist naar onder andere Rotterdam en Dordrecht. Ook de uitvalswegen A15 en A16 zijn binnen enkele minuten bereikbaar en binnen 10 minuten kunt u in Rotterdam zijn.

Voor ontspanning en gezelligheid wandelt u eenvoudig naar het nabijgelegen Paviljoen Struis, waar u kunt genieten van een hapje en een drankje met uitzicht op het water.

SAMENVATTEND

Een uitzonderlijk ruim en luxe appartement op grote hoogte, met een afwerkingsniveau dat direct opvalt en een uitzicht dat simpelweg ongeëvenaard is. Een woning voor wie alleen genoeg neemt met het beste.

INTERESSE?

Ervaar zelf de luxe, ruimte en het uitzicht van dit unieke appartement. Neem contact met ons op voor een bezichtiging – wij laten u deze bijzondere woning graag persoonlijk beleven.

Kenmerken

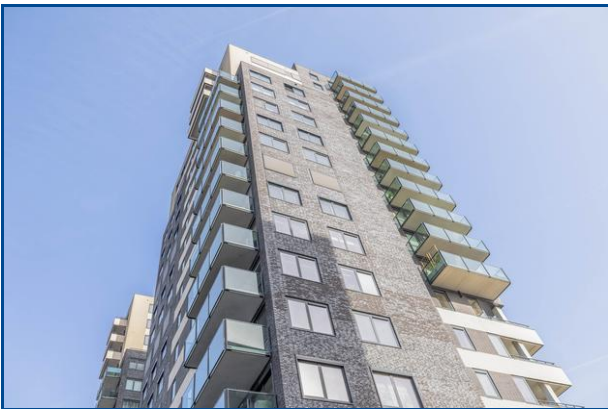
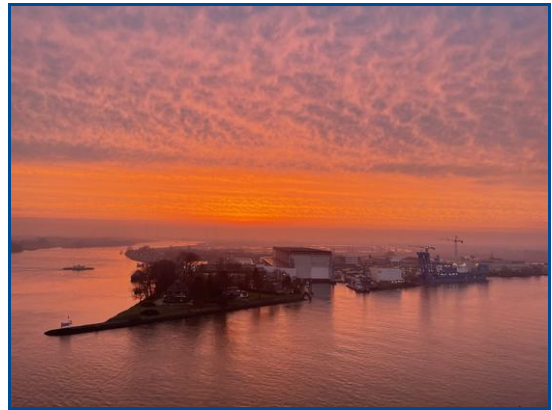
Vraagprijs	€ 950.000,- k.k.
Soort	Appartement
Aantal kamers	4 kamers waarvan 3 slaapkamer(s)
Inhoud woning	537 m ³
Gebruiksoppervlakte woonfunctie	166 m ²
Soort appartement	Portiekflat
Bouwjaar	2018
Ligging	Vrij uitzicht, aan vaarwater
Tuin	Geen tuin
Garage	Geen garage
Verwarming	C.V.-Ketel
CV Ketel type en bouwjaar	Intergas 2018
Isolatie	Dakisolatie, Muurisolatie, Vloerisolatie, Volledig geïsoleerd

Locatie

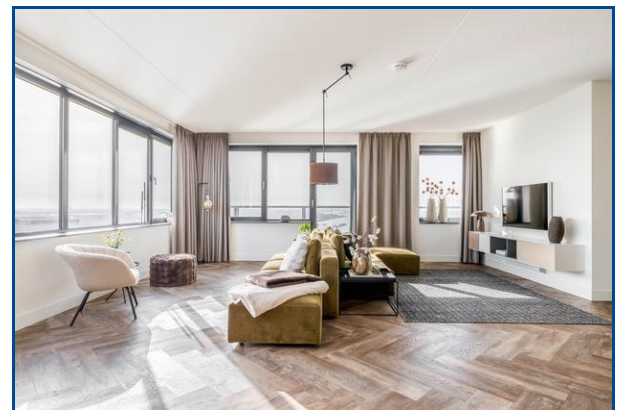
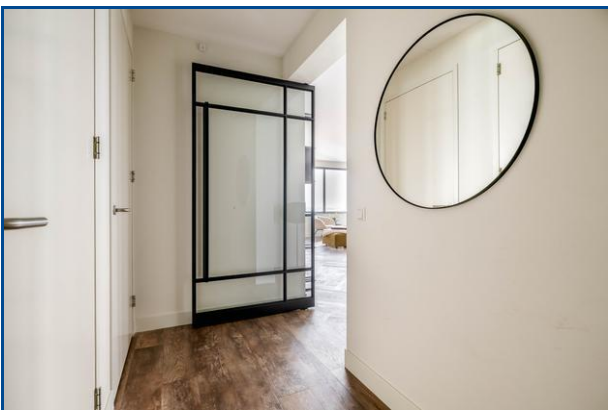
Drierivierenlaan 351
2983 GW RIDDERKERK



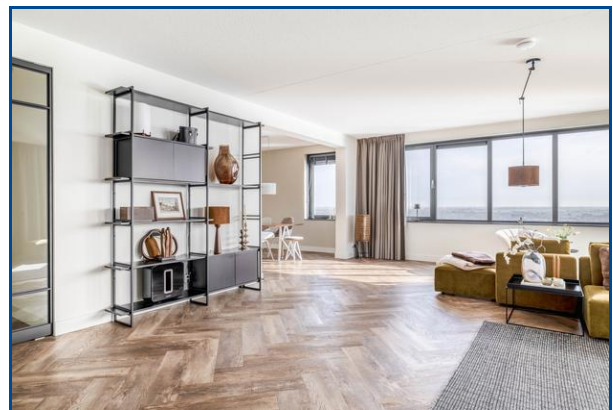
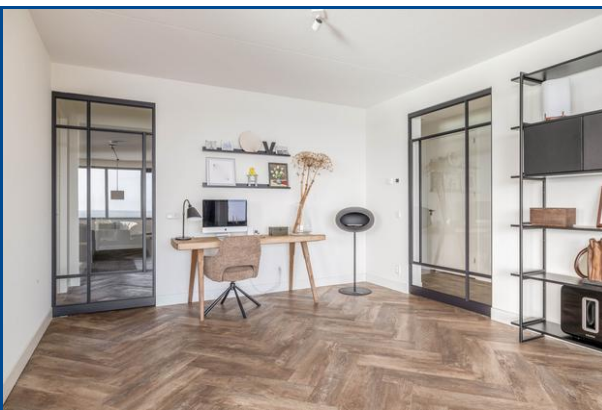
Foto's



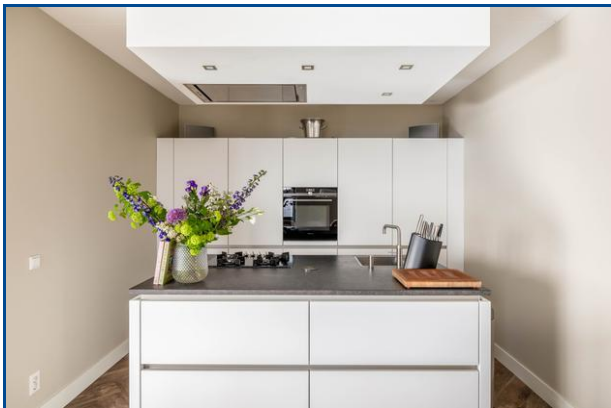
Foto's



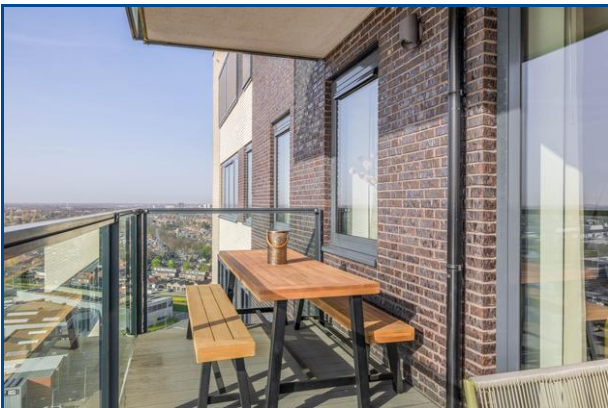
Foto's



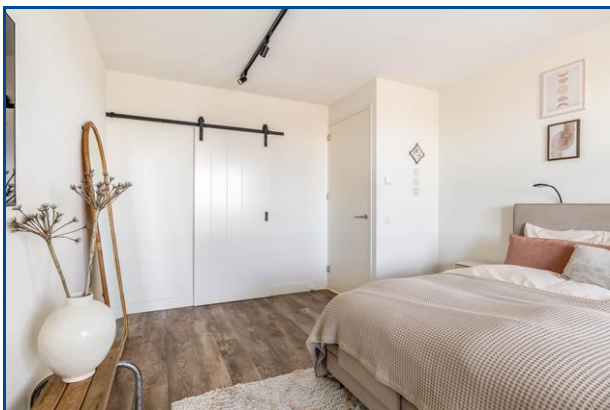
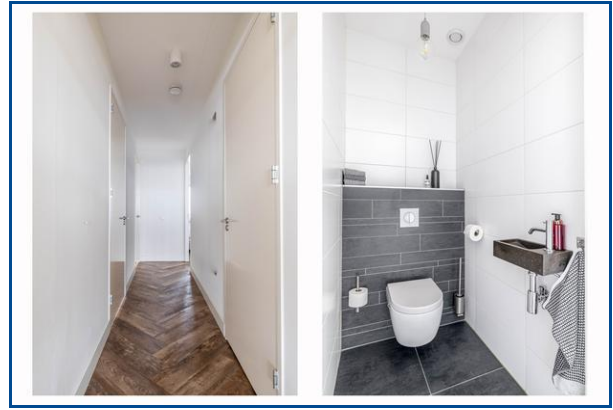
Foto's



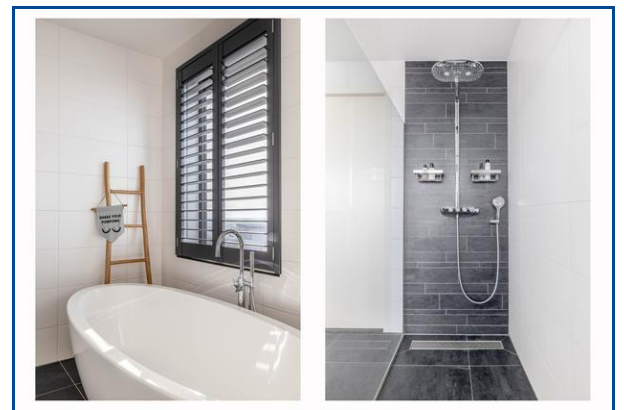
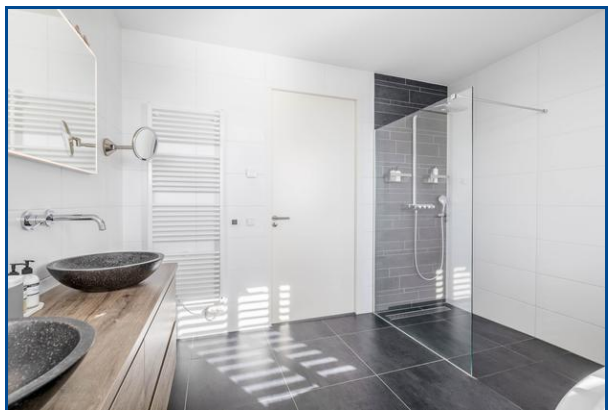
Foto's



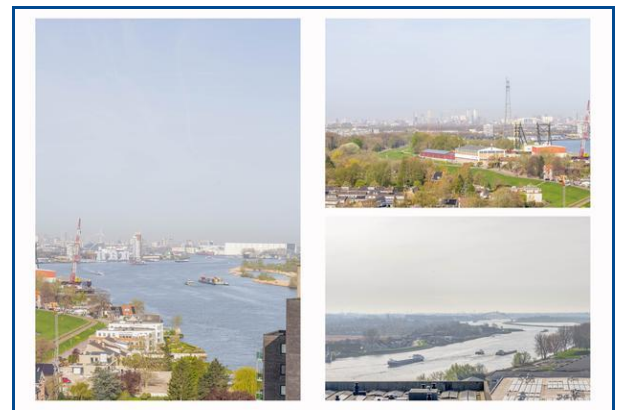
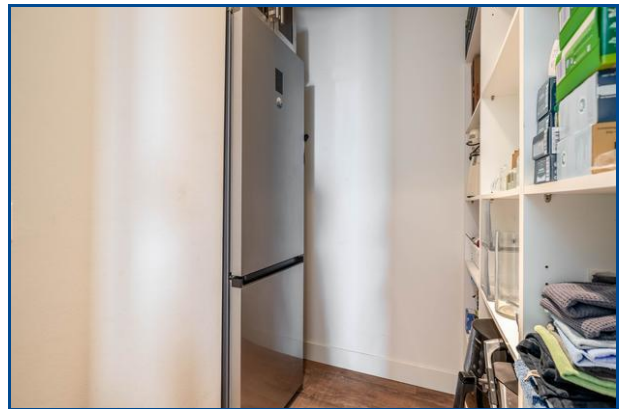
Foto's



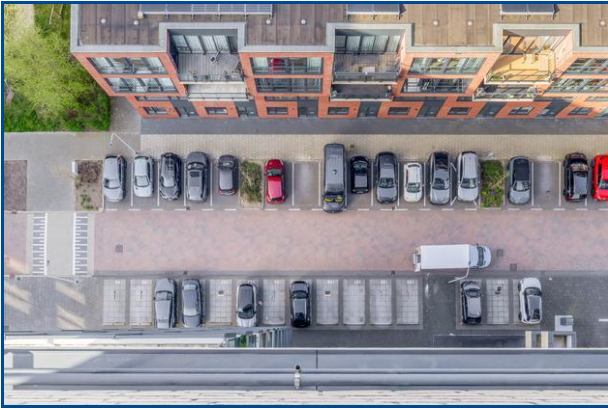
Foto's



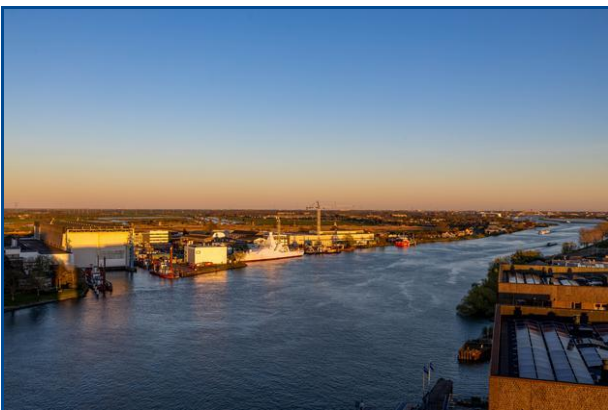
Foto's



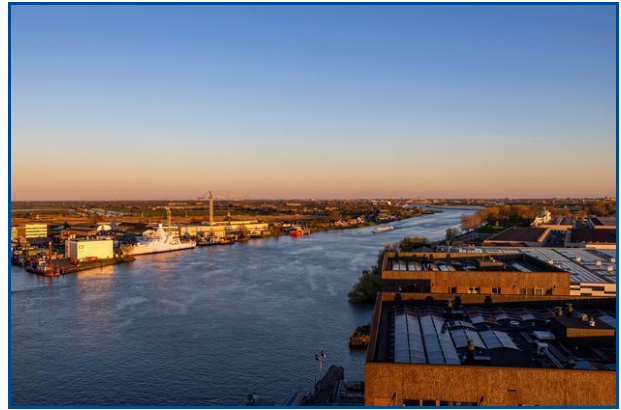
Foto's



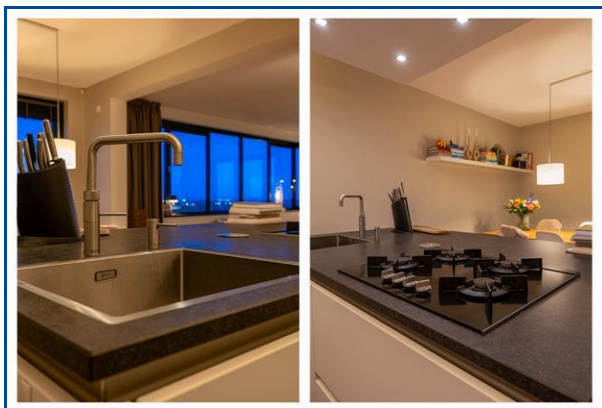
Foto's



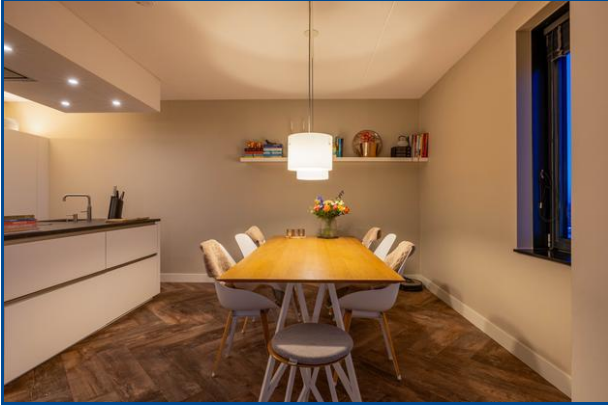
Foto's



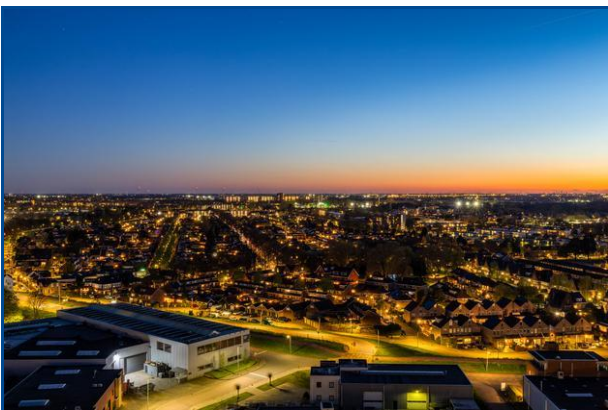
Foto's



Foto's



Foto's

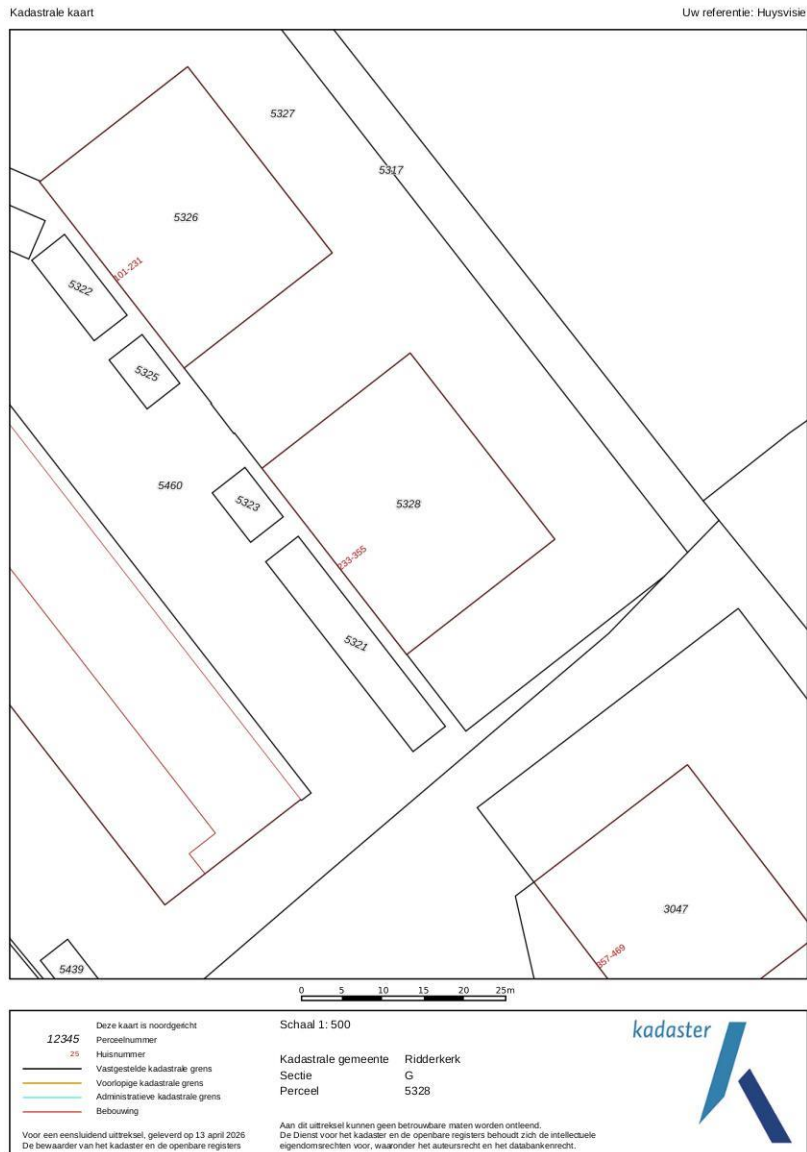


Kadaster

Kadastrale gegevens	
Adres	Drierivierenlaan 351
Postcode / Plaats	2983 GW Ridderkerk
Gemeente	Ridderkerk
Sectie / Perceel	G / 5330
Oppervlakte	m ²
Soort	Volle eigendom

Kadastrale gegevens	
Adres	Drierivierenlaan 351
Postcode / Plaats	2983 GW Ridderkerk
Gemeente	Ridderkerk
Sectie / Perceel	G / 5331
Oppervlakte	m ²
Soort	Volle eigendom

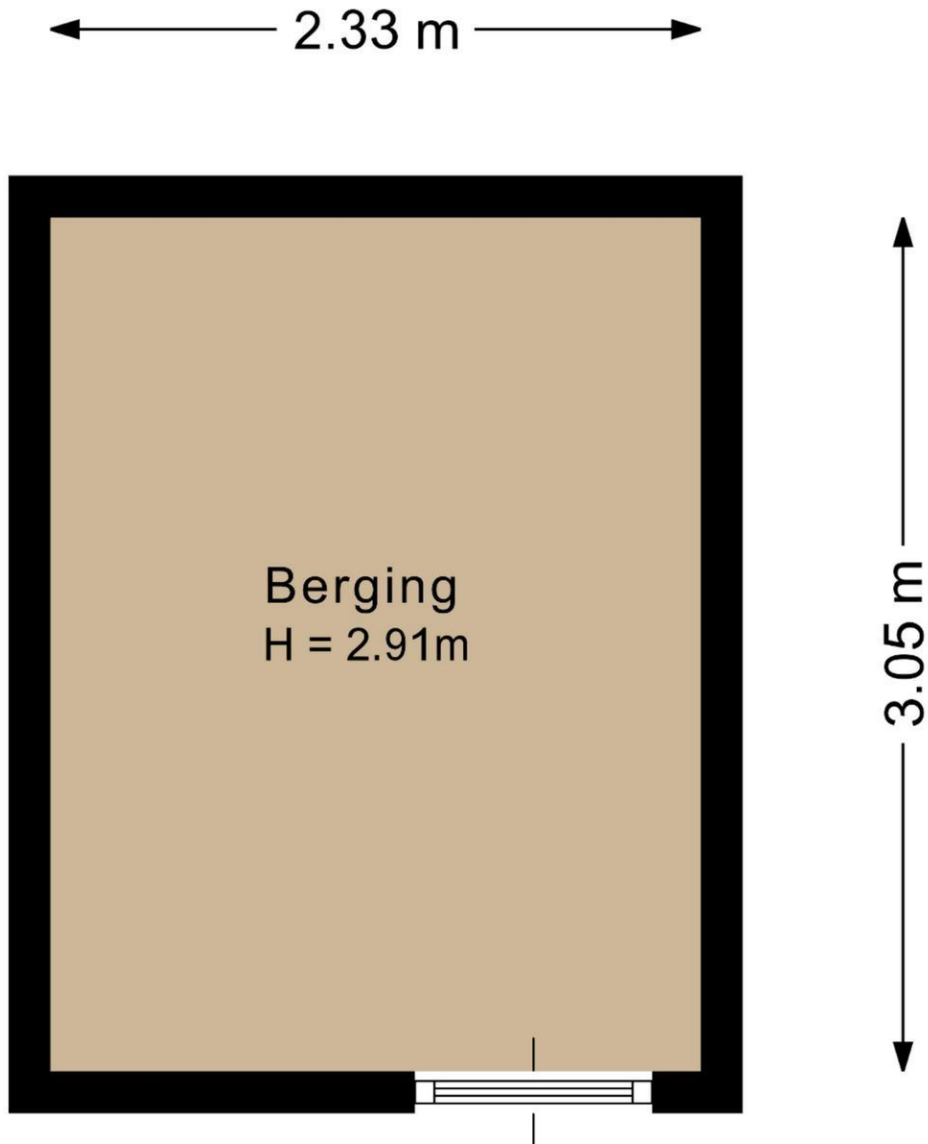
Kadastrale kaart



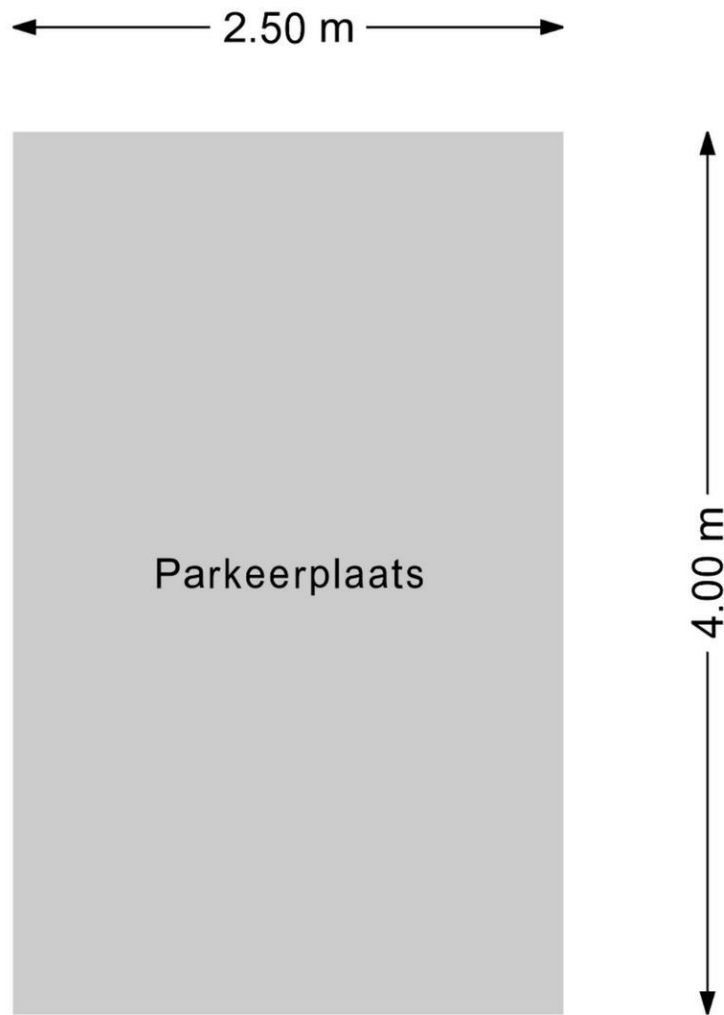


Deze plattegrond is met de meeste zorg samengesteld.
Er kunnen geen rechten aan worden ontleend.





Deze plattegrond is met de meeste zorg samengesteld.
Er kunnen geen rechten aan worden ontleend.



Deze plattegrond is met de meeste zorg samengesteld.
Er kunnen geen rechten aan worden ontleend.