



**Neeskens**  
MAKELAARS



**Vraagprijs**

**€ 219.000,- k.k.**

# **Meerkoetweg 8** **'S-Heer Arendskerke**

Deze woning zou zomaar van u kunnen zijn

**Neeskens Makelaars**

**Meer** dan  
een bord  
in de tuin

**Verrassend. Daadkrachtig.**



# Voorwoord

Blader mee

Wat mooi dat u interesse toont in deze woning. Met deze brochure zet u meteen de eerste stap richting een mogelijk nieuw thuis.

Hier vindt u alle belangrijke informatie overzichtelijk bij elkaar: van de indeling tot de afwerking, van wooncomfort tot praktische kenmerken. Zo krijgt u een compleet beeld van wat deze woning te bieden heeft.

Neem de tijd om alles rustig door te nemen, en wie weet, zet u straks niet alleen een eerste stap, maar ook de volgende. Twijfels of vragen? We horen graag van u.

Veel leesplezier!

Het team van Neeskens Makelaars

## Team Neeskens

Passie en vakmanschap, elke dag opnieuw!



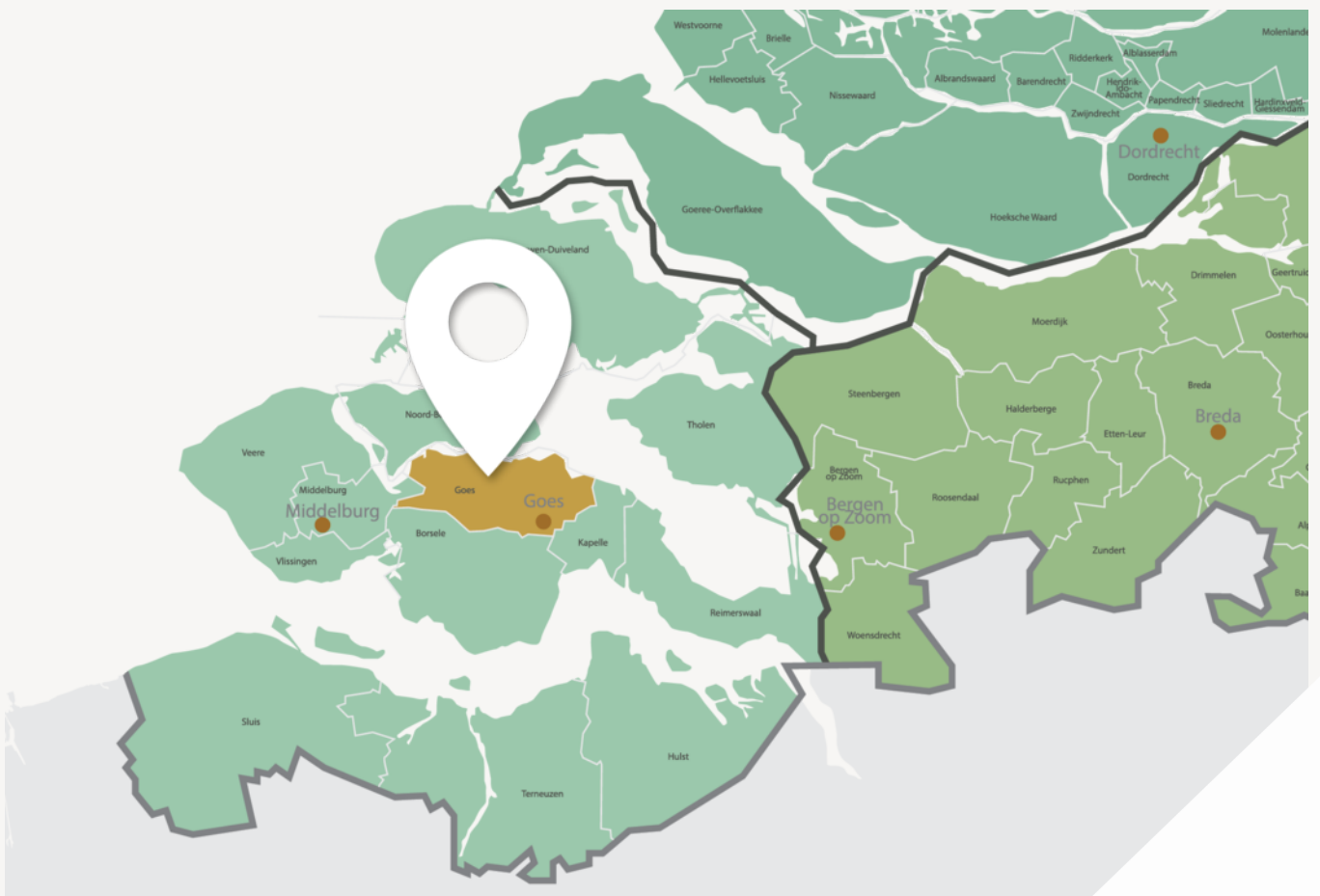
# Gemeente Goes



Wonen in de gemeente Goes betekent kiezen voor veelzijdigheid. Of je nu houdt van de levendigheid van de stad, de rust van het buitengebied of het dorpsgevoel van een hechte gemeenschap: hier komt het allemaal samen.

De stad Goes vormt het bruisende hart met een historisch centrum, winkels, horeca, cultuur en onderwijs. Maar daaromheen liggen dorpen als

Kloetinge, 's-Heer Arendskerke, Wolphaartsdijk en Oud-Sabbinge: elk met een eigen sfeer, karakter en landschap. Je vindt er rust, ruimte, natuur én alle voordelen van dichtbij een stad wonen. De gemeente is goed bereikbaar, met een NS-station, aansluiting op het snelwegennet en goede fietsverbindingen. Scholen, sportvoorzieningen, zorg en winkels zijn



**De stad Goes vormt het bruisende hart**



# Wonen in de gemeente Goes betekent kiezen voor veelzijdigheid

verspreid over stad en dorpen en wie van buiten zijn rust zoekt, hoeft het gemak van voorzieningen niet te missen. De bewoners van de gemeente Goes zijn net zo divers als het landschap: gezinnen, jonge stellen, ondernemers, mensen die hier al generaties wonen en nieuwe bewoners die bewust voor deze plek kiezen. Wat ze delen is het gevoel van ruimte, overzicht en leefbaarheid.

Of je nu in een monumentaal dijkhuisje wilt wonen, een moderne woning in een nieuwbouwwijk of juist vrij in het groen, in de gemeente Goes is ruimte voor jouw manier van leven.

Woonoppervlakte

**66 m<sup>2</sup>**

Slaapkamers

**3**

Perceeloppervlakte

**471 m<sup>2</sup>**

Bouwjaar

**1908**

## Kenmerken van de woning

Soort	Eengezinswoning	Energielabel	F
Type	2-onder-1-kapwoning	Staat onderhoud binnen	matig
		Staat onderhoud buiten	matig
Verwarming	Gaskachels		
Merk		<b>Schuur/berging</b>	
Bouwjaar	-	Garage type	Geen garage
		Berging	Vrijstaand steen
Tuin	Achtertuint, voortuint, zijtuint	Parkeerfaciliteiten	Openbaar parkeren
Ligging	West		
<b>Isolatie</b>			
Dakisolatie	Nee		
Muurisolatie	Nee		
Vloerisolatie	Nee		
Dubbel glas	Nee		

# Vraagprijs

€ 219.000,- k.k.



# Indeling

## Ontdek hoe deze woning is ingericht voor het dagelijks leven

Landelijk wonen met vrij uitzicht over de Zeeuwse polder (471 m<sup>2</sup> grond)

Op een prachtige plek in het rustige Zeeuwse polderlandschap staat deze karakteristieke twee-onder-een-kapwoning met een mooi diep perceel van 471 m<sup>2</sup>. Hier geniet u dagelijks van ruimte, vrijheid en een weids uitzicht over de omliggende landerijen. Een unieke kans voor wie landelijk wil wonen met volop mogelijkheden om de woning geheel naar eigen smaak te moderniseren. De woning ligt aan een rustige polderweg, op korte afstand van het Veerse Meer. Ook de steden Goes en Middelburg zijn binnen handbereik, waardoor rust en bereikbaarheid hier perfect samenkomen. Het perceel is mooi diep en gelegen op het westen, waardoor u optimaal kunt genieten van de middag en avondzon.

Bijkopen van de schuur met het perceel:

Er bestaat de mogelijkheid tot het bijkopen van het perceel: Goes O 1262 groot 244m<sup>2</sup> met daarop gelegen de grote houten schuur. Vraagprijs: € 45.000,- k.k.

Begane grond

Via de achterzijde bereikt u de woning. U komt binnen in de gesloten keuken met een eenvoudige opstelling. Vanuit de keuken heeft u toegang tot de hal met toilet en een douche met wastafel. De woonkamer is bereikbaar vanuit de keuken en beschikt over gaskachels. Vanuit de woonkamer leidt een vaste trap naar de eerste verdieping.

Eerste verdieping

Overloop met toegang tot drie slaapkamers.

Kenmerken

- \* Twee-onder-een-kapwoning
- \* Perceel van 471 m<sup>2</sup>
- \* Vrij uitzicht over de polder
- \* Drie slaapkamers

\* Stenen berging aanwezig

\* Nabij het Veerse Meer, Goes en Middelburg

\* Kluswoning met veel potentie

\* Wonen tegen een aantrekkelijke prijs in landelijk gebied

\* Mogelijkheid tot het bijkopen van extra grond en schuur.

Interesse?

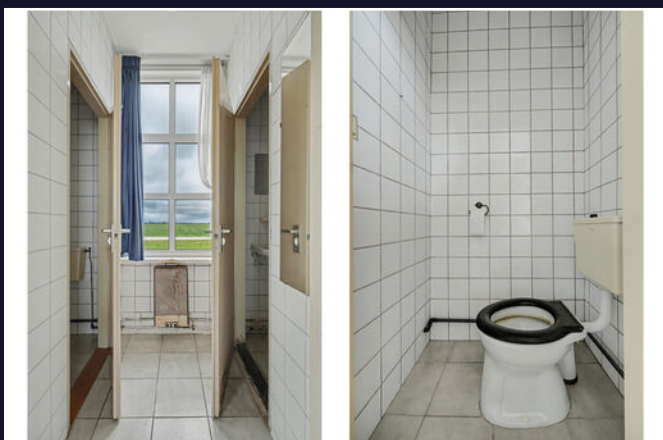
Bent u op zoek naar rust, ruimte en de mogelijkheid om een woning volledig naar eigen wens te realiseren? Dan nodigen wij u van harte uit om deze woning en de locatie te komen bezichtigen. Neem gerust contact met ons op voor een afspraak, wij laten u de woning graag zien.

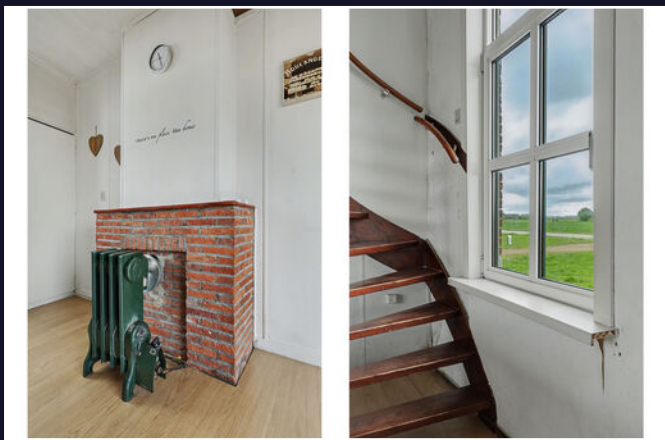




# Binnenkijken in de woning

---





# Een blik achter de voordeur

---



Uw **eigen** woning  
verkopen?

Vraag vrijblijvend  
advies









Vragen?  
Stel ze gerust.

Wij denken met  
u mee.

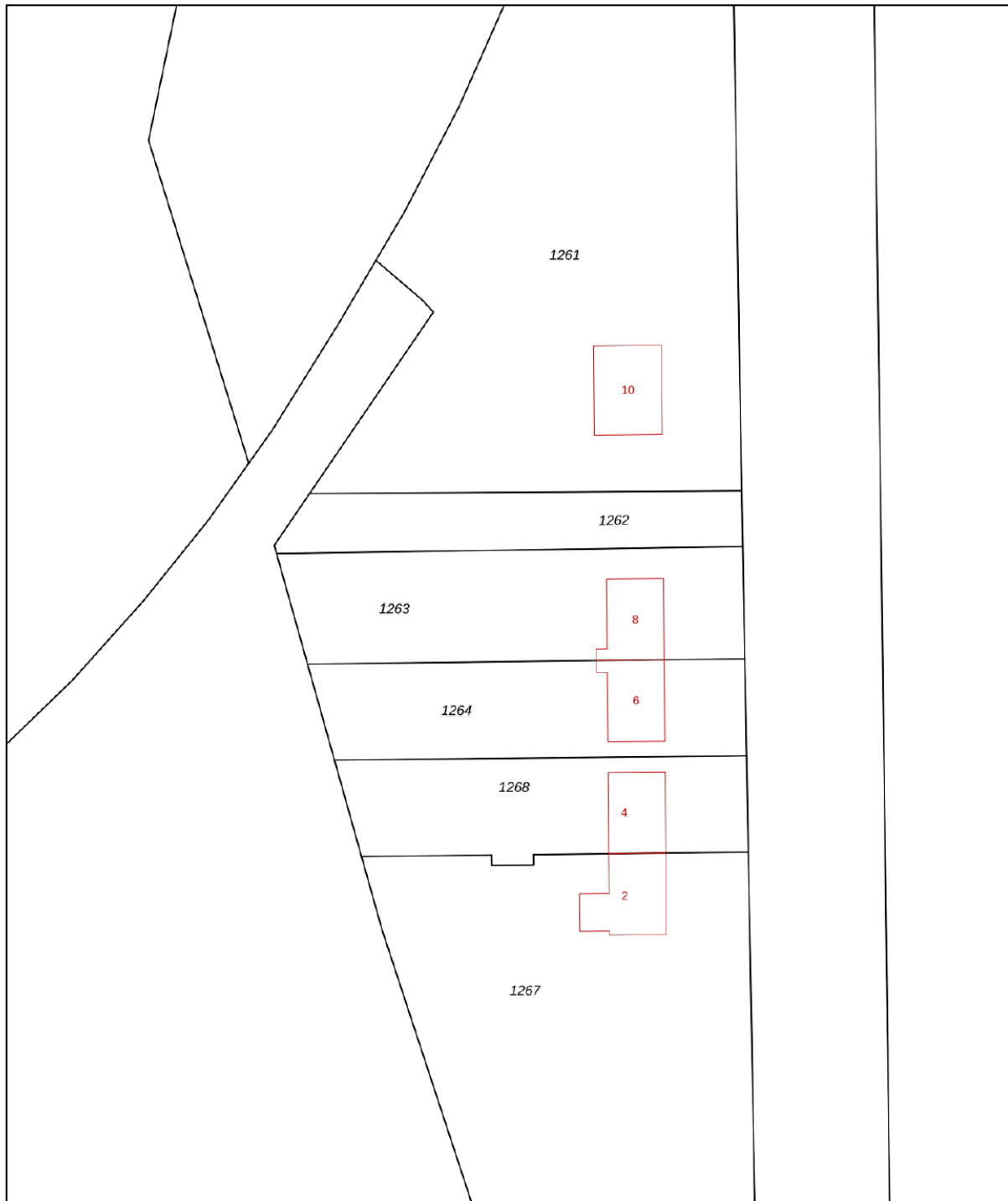





# Kadastrale kaart

Kadastrale kaart

Uw referentie: ---



0 5 10 15 20 25m

<b>12345</b> Perceelnummer	Deze kaart is noordgericht	Schaal 1: 500	<b>kadaster</b> 
<b>25</b> Huisnummer	Vastgestelde kadastrale grens	Kadastrale gemeente Goes	
— (black line) Voorlopige kadastrale grens	Administratieve kadastrale grens	Sectie O	
— (red line) Bebouwing		Perceel 1263	

Voor een eensluitend uittreksel, geleverd op 10 april 2026  
De bewaarder van het kadaster en de openbare registers

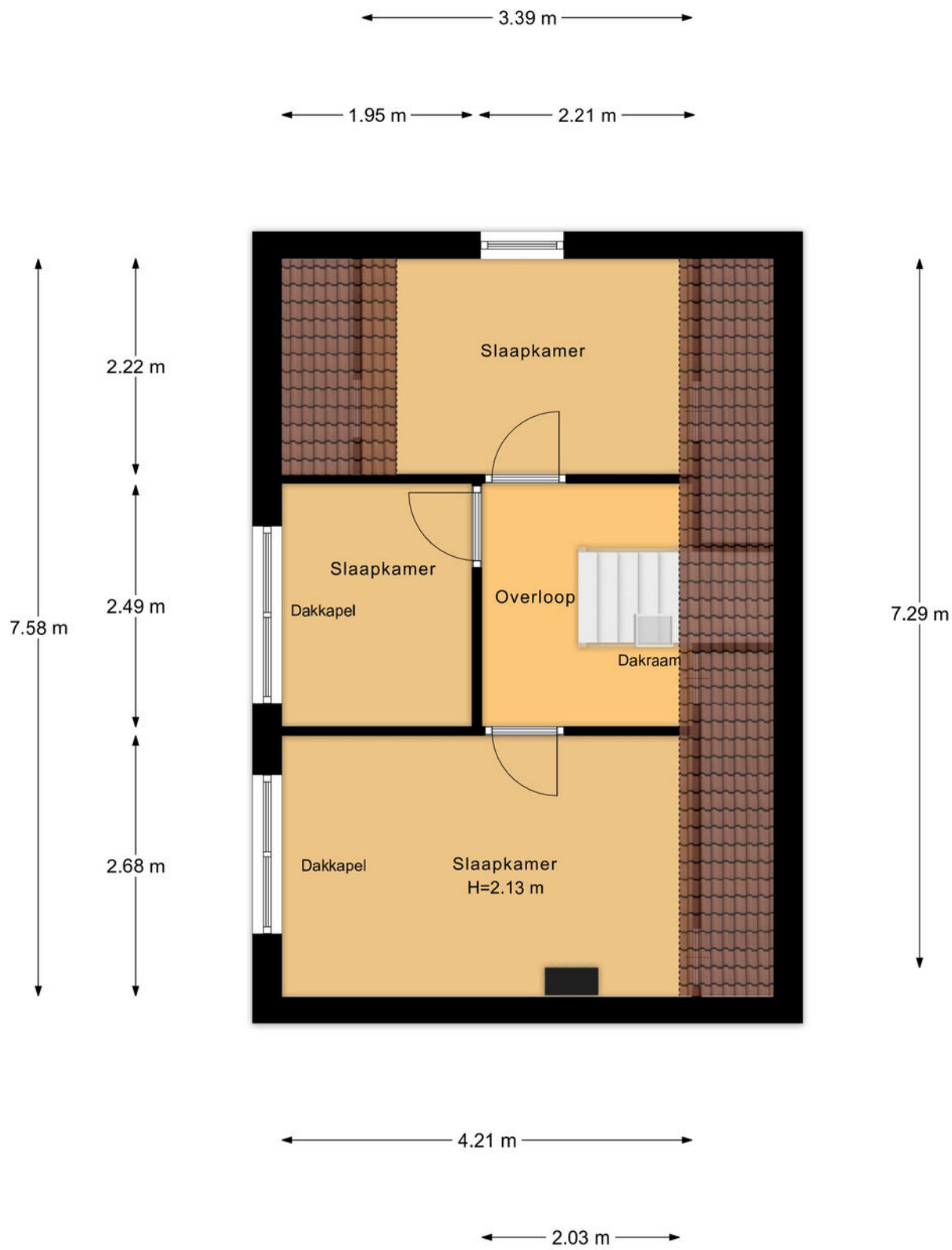
Aan dit uittreksel kunnen geen betrouwbare maten worden ontleend.  
De Dienst voor het kadaster en de openbare registers behoudt zich de intellectuele eigendomsrechten voor, waaronder het auteursrecht en het databankenrecht.

# Plattegrond



Begane Grond

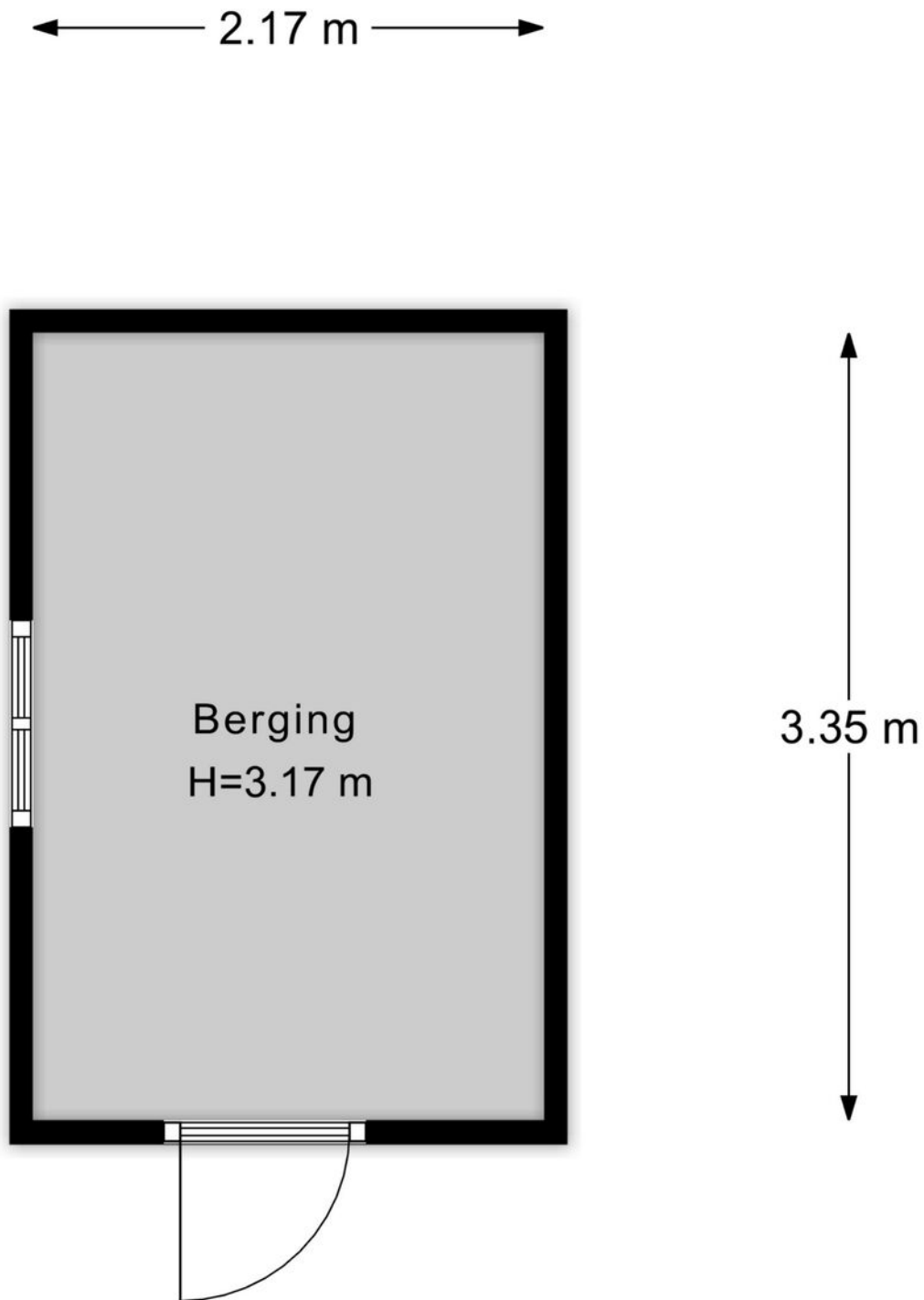
# Plattegrond



1e Verdieping

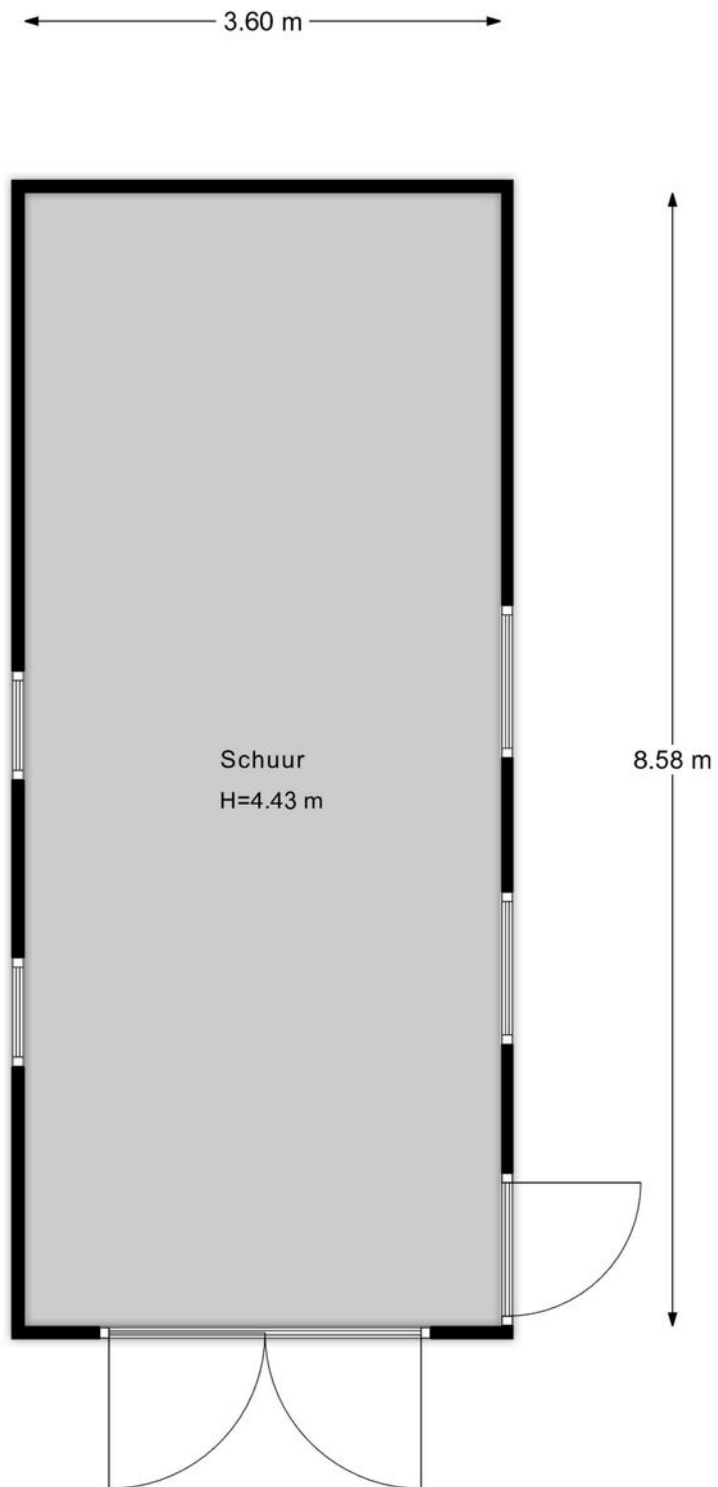
# Plattegrond

---



Berging

# Plattegrond



Schuur

# Uw regionale makelaar.

Passie en vakmanschap, elke dag opnieuw.

## **Yerseke**

Marijkelaan 2a  
4401 GG Yerseke  
0113 57 31 00

## **Goes**

Piet Heinstraat 32  
4461 GL Goes  
0113 23 19 34

## **Tholen**

Eendrachtsweg 9  
4691 EK Tholen  
0166 72 89 00

## **Nieuwerkerk**

Kooijman Makelaardij  
Deltastraat 10  
4306 BK Nieuwerkerk  
0111 64 41 45



[info@neeskens.com](mailto:info@neeskens.com)  
[www.neeskens.com](http://www.neeskens.com)