



Schiedamsedijk 161

Rotterdam

Vraagprijs € 475.000 k.k.





Wonen op een unieke plek
met een fenomenaal
uitzicht over de Maas en
de skyline van Rotterdam,
direct aan de voet van de
Erasmusbrug.

Dit lichte en goed ingedeelde appartement van ca. 85 m² beschikt over een royale woonkamer met grote raampartijen, een moderne open keuken, twee comfortabele slaapkamers en een moderne badkamer. Het balkon op het oosten biedt een heerlijke plek om van de ochtendzon en het weidse uitzicht te genieten. Het appartement is gelegen in een karakteristiek gebouw uit 1956, ontworpen door architect Bakker en erkend als gemeentelijk monument binnen de wederopbouwarchitectuur, wat bijdraagt aan de bijzondere uitstraling en historie. Daarnaast beschikt het complex over een nette centrale entree met liften, een berging en een actieve Vereniging van Eigenaars. De ligging in het geliefde Scheepvaartkwartier maakt het geheel compleet, met het centrum, voorzieningen en cultuur op korte afstand.



Indeling

Begane grond:

Gesloten entree met centrale hal, liften en trappenhuis.

5e verdieping:

Ruime hal met toegang tot alle vertrekken. In de hal bevinden zich een toilet met fonteintje en een praktische bergkast met WTW-installatie en aansluiting voor de wasmachine.

De lichte woonkamer beschikt over grote raampartijen, waardoor er volop natuurlijk daglicht binnenvalt. Vanuit de woonkamer geniet je van een prachtig en weids uitzicht over de skyline van Rotterdam, het water en de iconische Erasmusbrug, een uitzicht dat blijft fascineren.

Dankzij het openbreken van de muur tussen de woonkamer en keuken is een royale open keuken ontstaan. De moderne keuken is van alle gemakken voorzien, waaronder een inductiekookplaat, oven, koel-vriescombinatie en vaatwasser.

Slaapkamer I, riante hoofdslaapkamer van ca. 3,86 x 4,40 m.

Slaapkamer II, ca. 3,86 x 1,90 m en is ideaal als logeer-, werk- of kinderkamer.

De moderne badkamer is uitgerust met een douchecabine en wastafel.

Het balkon, gelegen op het oosten, is bereikbaar via zowel de keuken als de tweede slaapkamer. Ook hier geniet je van een uniek uitzicht over het water en de skyline van Rotterdam.







Bijzonderheden

Bijzonderheden:

- Bouwjaar 1956
- Eigen grond
- Woonoppervlakte circa 85 m²
- Inhoud circa 273 m³
- Berging in de onderbouw
- Gemeenschappelijke fietsenberging
- Energielabel B
- Verwarming en warm water middels stadsverwarming
- Geheel voorzien van dubbele beglazing
- Gemeentelijk monument
- Actieve Vereniging van Eigenaars; bijdrage circa € 296,11,- per maand (excl. voorschot stookkosten), er is een huismeester aanwezig
- In de koopovereenkomst worden een ouderdomsclausule en een niet-zelfbewoningsclausule opgenomen.
- In de directe omgeving zijn alle dagelijkse voorzieningen te vinden, zoals openbaar vervoer, winkels, horeca en goede verbinding tot diverse uitvalswegen
- Oplevering in overleg







Kenmerken

Aanvaarding

Prijs	€ 475.000
Status	Beschikbaar
Oplevering	In overleg
Adres	Schiedamsedijk 161
Postcode	3011 EP
Plaats	Rotterdam

Bouw

Soort woonhuis	Portiekflat
Soort bouw	Bestaande bouw
Bouwjaar	1956
Onderhoud binnen	Goed
Onderhoud buiten	Goed
Bijzonderheden	Monument

Oppervlakten en inhoud

Woonoppervlakte	85 m ²
Perceeloppervlakte	0 m ²
Inhoud	273 m ³

Indeling

Aantal kamers	3
Aantal slaapkamers	2
Aantal badkamers	1
Aantal verdiepingen	1
Voorzieningen	Mechanische ventilatie, tv kabel, lift

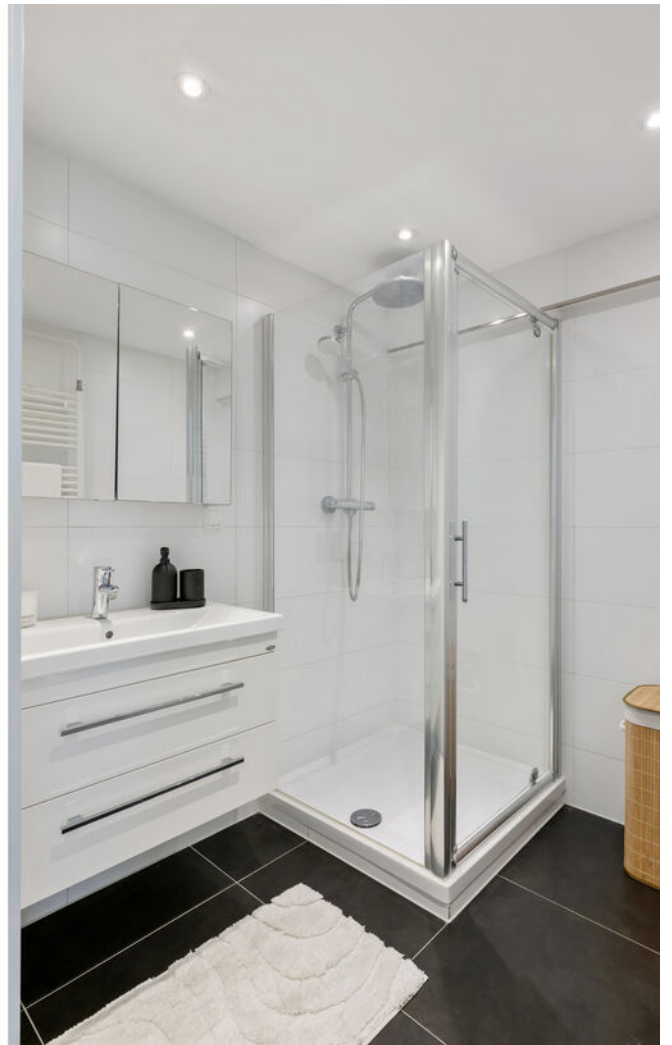
Energie

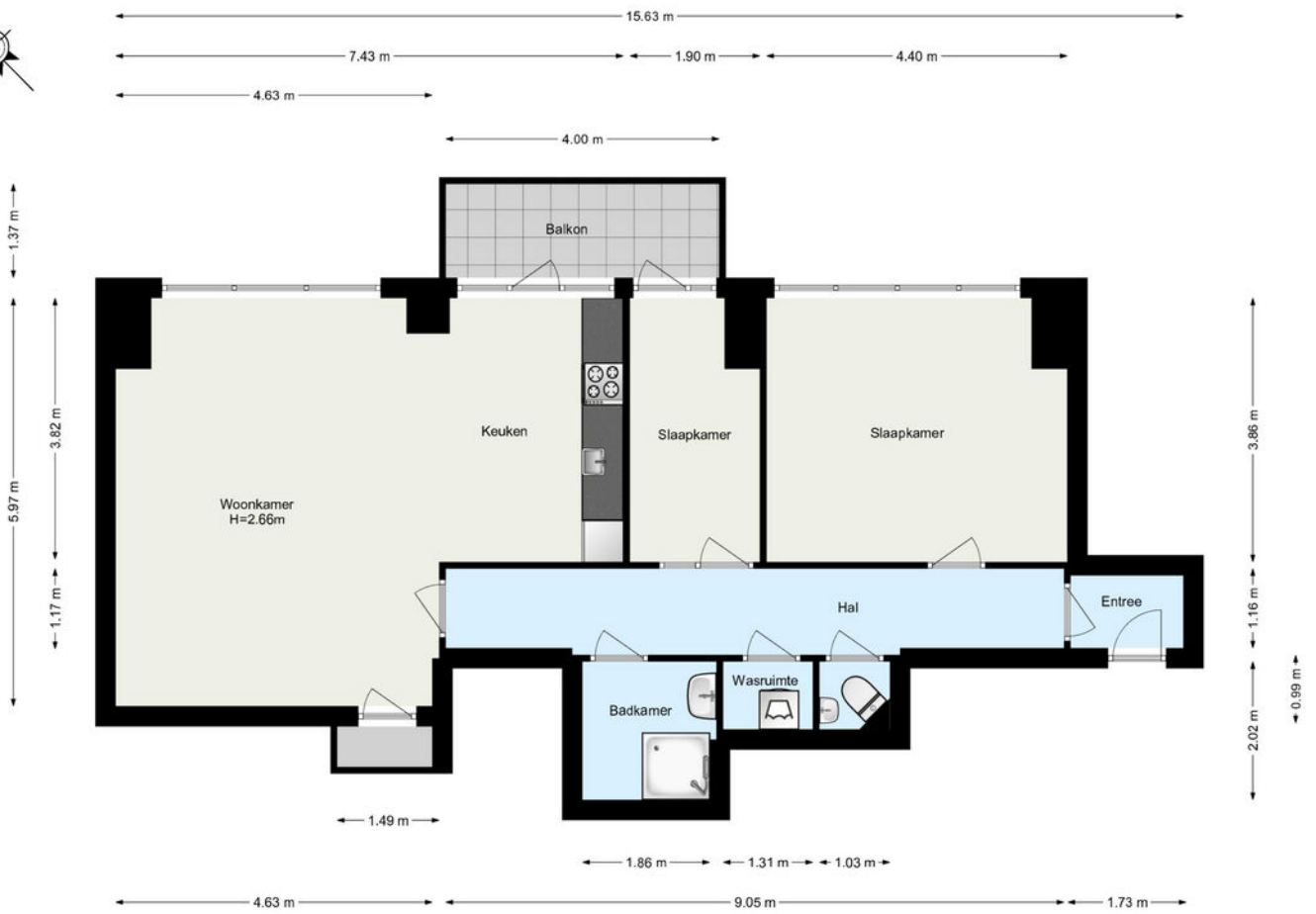
Energie label	B
Isolatie	Dakisolatie, dubbel glas
Warm water	Stadsverwarming
Verwarming	Stadsverwarming

Buitenruimte

Ligging	Aan water, in centrum, vrij uitzicht
Balkon	Ja
Tuin	Geen tuin
Schuur	Box
Faciliteiten schuur	Voorzien van elektra





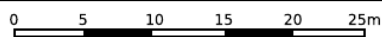
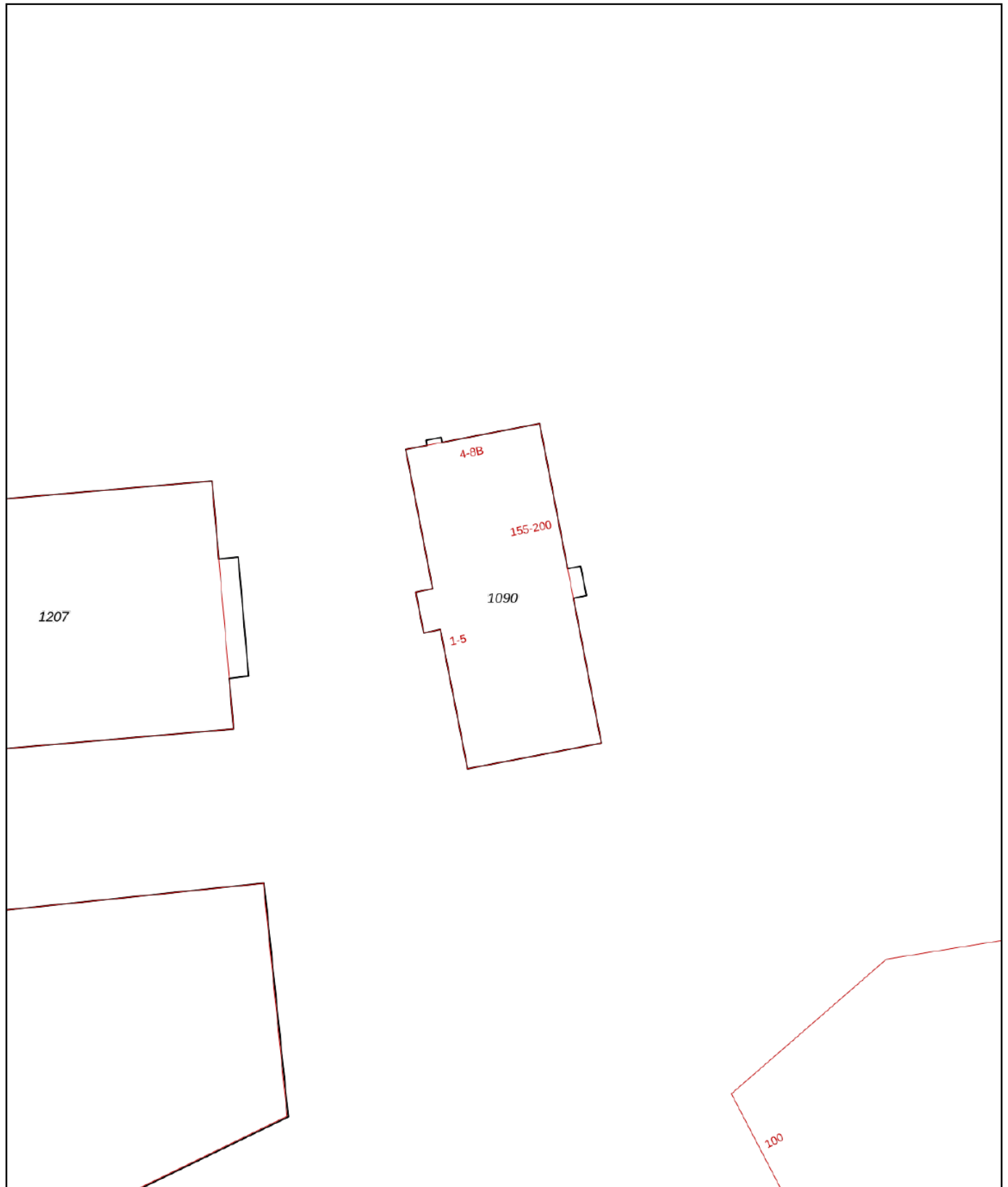



www.framemotion.nl
De plattegronden zijn geproduceerd voor promotionele doeleinden.
Aan de plattegronden kunnen geen rechten worden ontleend.

Kadastrale gegevens

Kadastrale aanduiding Gemeente	Rotterdam
Kadastrale aanduiding Gemeente code	841
Kadastraal eigendom	Volle eigendom
Perceeloppervlakte	0 m ²
Kadastraal perceel (nummer)	1851
Kadastraal sectie	AG

Kadastrale kaart



<p>12345 25</p> <p>— Vastgestelde kadastrale grens — Voorlopige kadastrale grens — Administratieve kadastrale grens — Bebouwing</p>	<p>Deze kaart is noordgericht Perceelnummer Huisnummer</p>	<p>Schaal 1: 500</p> <p>Kadastrale gemeente Rotterdam Sectie AG Perceel 1090</p>	<p>kadaster</p> 
---	--	--	---

Voor een eensluitend uittreksel, geleverd op 17 maart 2026
De bewaarder van het kadaster en de openbare registers

Aan dit uittreksel kunnen geen betrouwbare maten worden ontleend.
De Dienst voor het kadaster en de openbare registers behoudt zich de intellectuele eigendomsrechten voor, waaronder het auteursrecht en het databankenrecht.

Woning verkopen?

Bij Rijndelta Makelaars begrijpen we dat het verkopen van je woning een belangrijke en soms complexe stap is. Ons team van ervaren verkoopmakelaars heeft uitgebreide kennis van de Rotterdamse vastgoedmarkt. Wij helpen je niet alleen bij het bepalen van de juiste verkoopprijs, maar zorgen er ook voor dat je woning onder de juiste voorwaarden en aan de juiste koper wordt verkocht. Wij zijn sinds 1972 meegegroeid met de ontwikkelingen van Rotterdam en hebben daarom een uitgebreid netwerk.

- ✓ **50 jaar ervaring**
- ✓ **Gekwalificeerde en gecertificeerde makelaars**
- ✓ **Aangesloten bij de NVM, NRVV en het NWWI**



Woning kopen?

Bij Rijndelta is een huis kopen geen sprong in het diepe. Ons team van ervaren en gecertificeerde aankoopmakelaars heeft diepgaande kennis van de woningmarkt in Rotterdam en omgeving. Dit stelt ons in staat om jou optimaal te ondersteunen bij het vinden van de juiste woning voor jouw situatie en budget. We zijn altijd op de hoogte van de nieuwste ontwikkelingen en zorgen ervoor dat je altijd een stap voor blijft.

Taxatie aanvragen

Onze erkende taxateurs beginnen met een grondige inspectie van je woning. Ze kijken naar de locatie, de staat van onderhoud, de grootte van het perceel en de woning en vergelijken je woning met recente verkoopprijzen in de regio. Vervolgens stellen ze een gedetailleerd taxatierapport op, dat je inzicht geeft in de waarde van je woning. Dit rapport kun je gebruiken voor bijvoorbeeld hypotheekaanvragen, verkoop, of andere juridische doeleinden.

- ✓ **Betrouwbare woningwaarde**
- ✓ **Nodig voor hypotheek**
- ✓ **Houvast bij beslissingen**

Ons team

Ons karakter uit zich in een daadkrachtige werkwijze, oplossingsgerichtheid en betrokkenheid. Eerlijkheid, discretie en integriteit is wat we beloven aan én waarmaken naar onze cliënten. Naast de aansluiting bij de NVM, NRVV en het NWWI zijn onze makelaars gekwalificeerd en gecertificeerd om onze deskundigheid te kunnen waarborgen. Met ruim 50 jaar aan ervaring bieden wij full-service dienstverlening bij de aankoop en verkoop van een woning in en rondom Rotterdam.



Olaf Reimers

NVM Register-Makelaar (RM)
Register-Taxateur (RT)
o.reimers@rijndelta.com



Nicoline Hordijk

NVM Register-Makelaar (KRM)
n.hordijk@rijndelta.com



Patrick van Bueren

Makelaar | Adviseur
p.vanbueren@rijndelta.com



Juriaan Kok

NVM Register-Makelaar (RM)
j.kok@rijndelta.com



Nicole Mariman

Secretariaat
info@rijndelta.com
secretariaat@rijndelta.com



Helen de Goeijen

Secretariaat
info@rijndelta.com
secretariaat@rijndelta.com



Paul Priester

Binnendienst medewerker
secretariaat@rijndelta.com



Fleur Hoogeveen

Content marketing



Liza Dikkerboom

Content marketing

We vertellen met liefde over de plekken met karakter

Mis niks en volg ons daarom op Instagram. Lees ook over deze plekken en de wijken op rijndelta.com



Zwaanshals

Bakkit in Rotterdam Noord biedt een unieke combinatie van croissantlekkernijen, beaked goods en hoogwaardige coffee.



Centrum

Juni wijn- en kaasbar, wat begon met diners in hun woonkamer voor vrienden, groeide via cateringklussen en een pop-up uit tot iets waar heel Rotterdam inmiddels van mee kan genieten.



Kralingen

In een filterversie of gemaakt van zelfgebrande bonen. Bij SpiceKix op de Vlietlaan 14 in Kralingen vind je een zeer gevarieerd aanbod van bonen om zelf thuis te branden of om vers mee te nemen.



Kralingen

Geen boot, wel varen. Dat is de speelse naam van het sloepenbedrijf van Laurens Kamerling.



Centrum

Bij Harvest komen goede koffie, goed eten en goede service samen.



Oude Noorden

Wolly aan de waterkant serveert een All-day breakfast op de meest zonnige hoek van Rotterdam- Noord.

Wonen in het Scheepvaartkwartier van Rotterdam

Het Scheepvaartkwartier met haar statige Parklaan, de pittoreske Veerhaven en de prachtige kades is een wijk met historie, op loopafstand van stadscentrum van Rotterdam.



Er is sprake van een uitstekende mix tussen wonen, werken en ontspannen. Naast hoogwaardige horeca is er een ruim aanbod van kunst en cultuur in onder andere het Wereldmuseum, Boymans van Beuningen, het Depot en de Kunsthal. Door de ligging in een groene en waterrijke omgeving bij Het Park en de kade langs de Maas maakt dit de sfeer gemoedelijk doch bruisend. De wijk is goed bereikbaar met zowel de auto als het openbaar vervoer: zowel een watertaxi, tram- als bushalte bevinden zich op loopafstand, net als metrostation Leuvehaven met een aansluiting naar Rotterdam CS.





Veerkade 9
3016 DE Rotterdam
+31 (0)10 413 24 60
info@rijndelta.com
rijndelta.com

