



**Chantal Lefeber**  
MAKELAARS IN DE BOLLENSTREEK



**Vraagprijs:** € 395.000 k.k.



Clusiusstraat 37, **Lisse**



**Energielabel**  
B



**Woonoppervlakte**  
71 m<sup>2</sup>



**Aantal slaapkamers**  
2

## Kenmerken



**Bouwjaar**  
1988



**Woonoppervlakte**  
71 m<sup>2</sup>



**Aantal kamers**  
3



**Inhoud**  
220 m<sup>3</sup>



**Perceeloppervlakte**  
0 m<sup>2</sup>



**Aantal slaapkamers**  
2



**Garage**  
geen garage



**Buitenruimte**  
geen tuin



**Ligging**  
in woonwijk, vrij  
uitzicht



## Omschrijving

In de gewilde woonwijk 'De Blinkerd', op loopafstand van het gezellige centrum gelegen, goed onderhouden en ruim opgezet 3-kamer hoekappartement met zonnig balkon en eigen berging op de begane grond. Het appartement is gelegen op de bovenste woonlaag en is o.a. voorzien van een keurige keuken, badkamer en sanitair. Zowel aan de voor- als achterzijde leuk en vrij uitzicht over o.a. groenstrook en waterpartij. Voldoende parkeergelegenheid in de directe nabijheid.

Het kleinschalige en tevens goed onderhouden appartementencomplex telt 18 appartementen en is voorzien van een centraal afgesloten entree met brievenbussen, bellentableau met intercom. Er is een financieel gezonde Vereniging van Eigenaren, de bijdrage aan de VvE bedraagt ± € 192,- per maand. Het appartement is recent grotendeels (voor- en zijgevel) voorzien van kunststof kozijnen, de achterzijde van het appartement wordt in augustus 2026 voorzien van een nieuwe kunststof schuifpui (balkon) en nieuw kunststof kozijn (slaapkamer).



### Energielabel

B



### Verwarming

c.v.-ketel



### Isolatie

dakisolatie, muurisolatie,  
dubbel glas



## Vervolg omschrijving

Indeling: entree (middels beveiligde centrale entree met intercom), entree appartement, hal met bergkast voorzien van CV en MV opstelling, ruime woonkamer met leuk uitzicht over groenstrook en waterpartij, keurige half open keuken voorzien van diverse apparatuur (o.a. gasfornuis, afzuigkap, combi-oven, koel-/vriescombinatie en vaatwasser). De oppervlakte van de woonkamer en keuken tezamen bedraagt ± 38 m<sup>2</sup>. Vanuit de hal tevens toegang tot de badkamer met douche, wastafelmeubel en aansluiting wasapparatuur, apart toilet met fonteintje. Ook zijn vanaf de hal beide slaapkamers bereikbaar, waarvan 1 slaapkamer toegang heeft tot het vrij gelegen (hoekligging en bovenste etage) balkon. Deze slaapkamer heeft ook een doorgang naar de keuken.

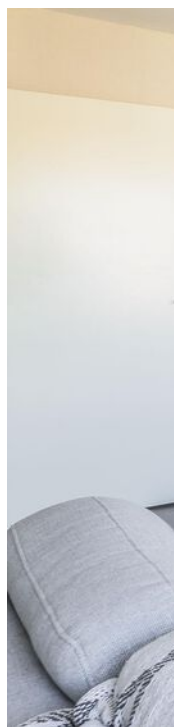
Bijzonderheden:

- Woonoppervlakte ± 71 m<sup>2</sup> (exclusief balkon)
- extra zijraam in de woonkamer vanwege de hoekligging
- Keurig onderhouden 3 kamer appartement
- Actieve en financieel gezonde Vereniging van Eigenaars
- Eigen berging, makkelijk goed toegankelijk voor bijvoorbeeld motor of scooter
- Centrale doch rustige woonlocatie
- Voldoende parkeergelegenheid in de directe omgeving



**Wat een leuke ligging!**

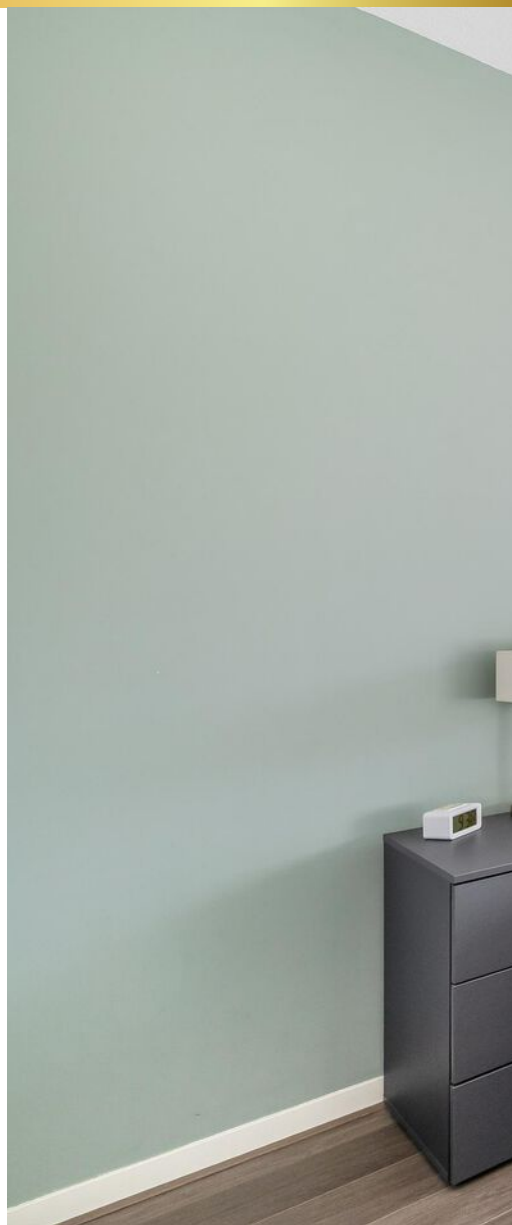
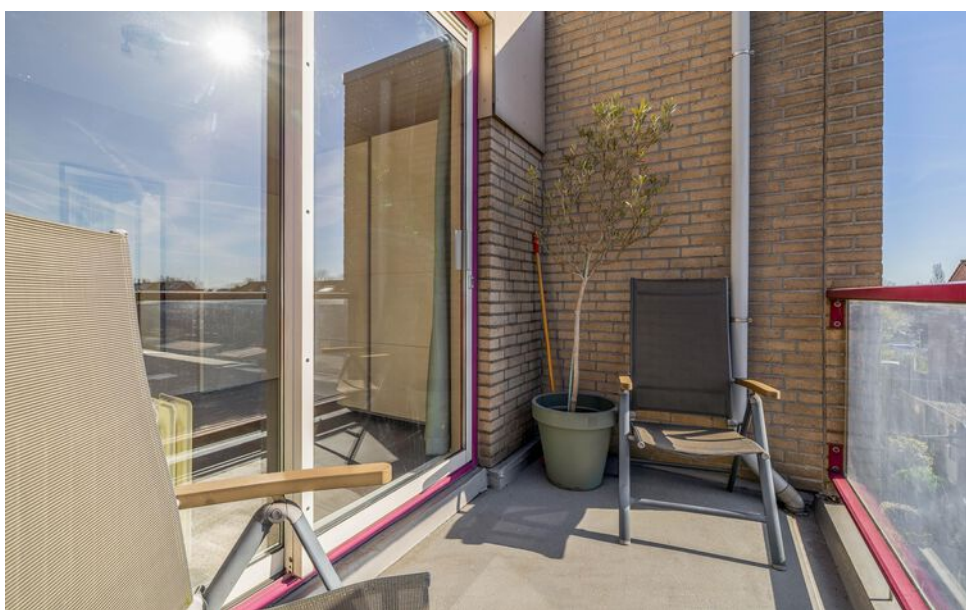






Leuke, sfeervolle en lichte woonkamer met extra zijraam en aansluitend de half open keuken inclusief diverse apparatuur





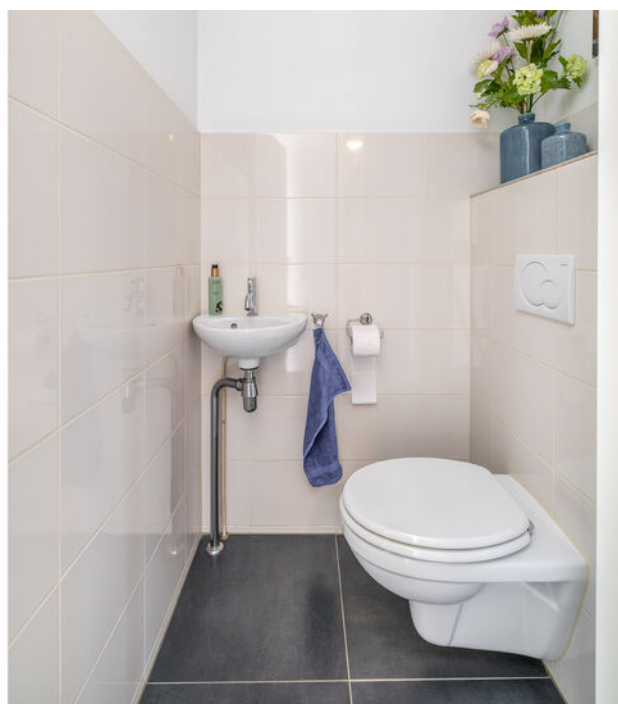


**2 prima slaapkamers & een leuk balkon**





**Keurige badkamer en sanitair**

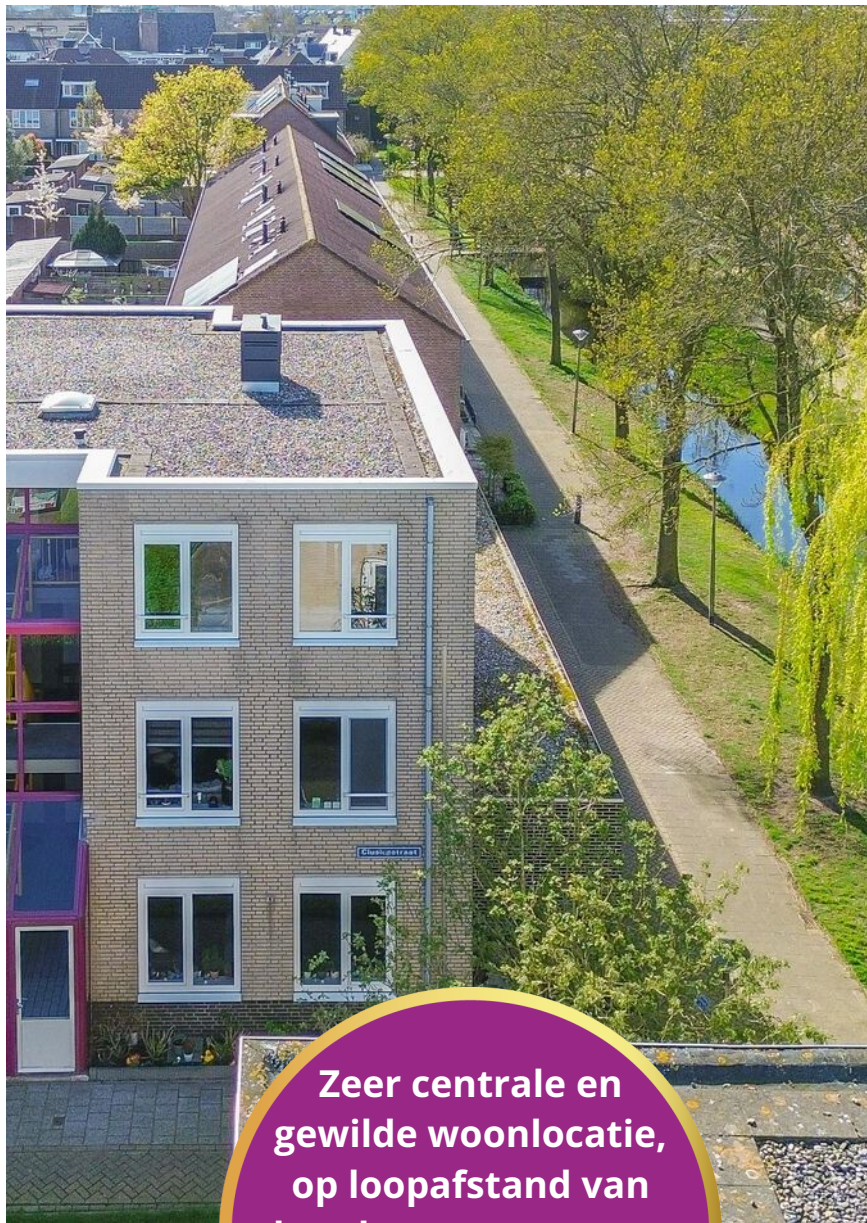




**Groene woonlocatie**







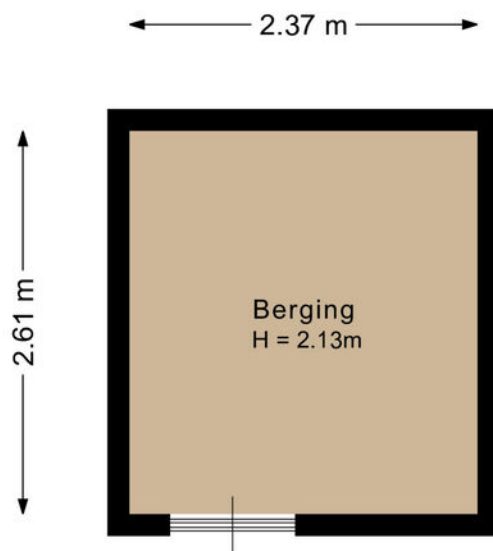
**Zeer centrale en  
gewilde woonlocatie,  
op loopafstand van  
het dorpscentrum en  
het Keukenhofbos!**



# Plattegrond



# Berging



Deze plattegrond is met de meeste zorg samengesteld.  
Er kunnen geen rechten aan worden ontleend.



# NEN-certificaat

Object: Woning  
Adres: Clusiusstraat 37  
Postcode, plaats: 2163 JE, Lisse  
Opdrachtgever: FotoHuisMedia  
Datum: 07-04-2026



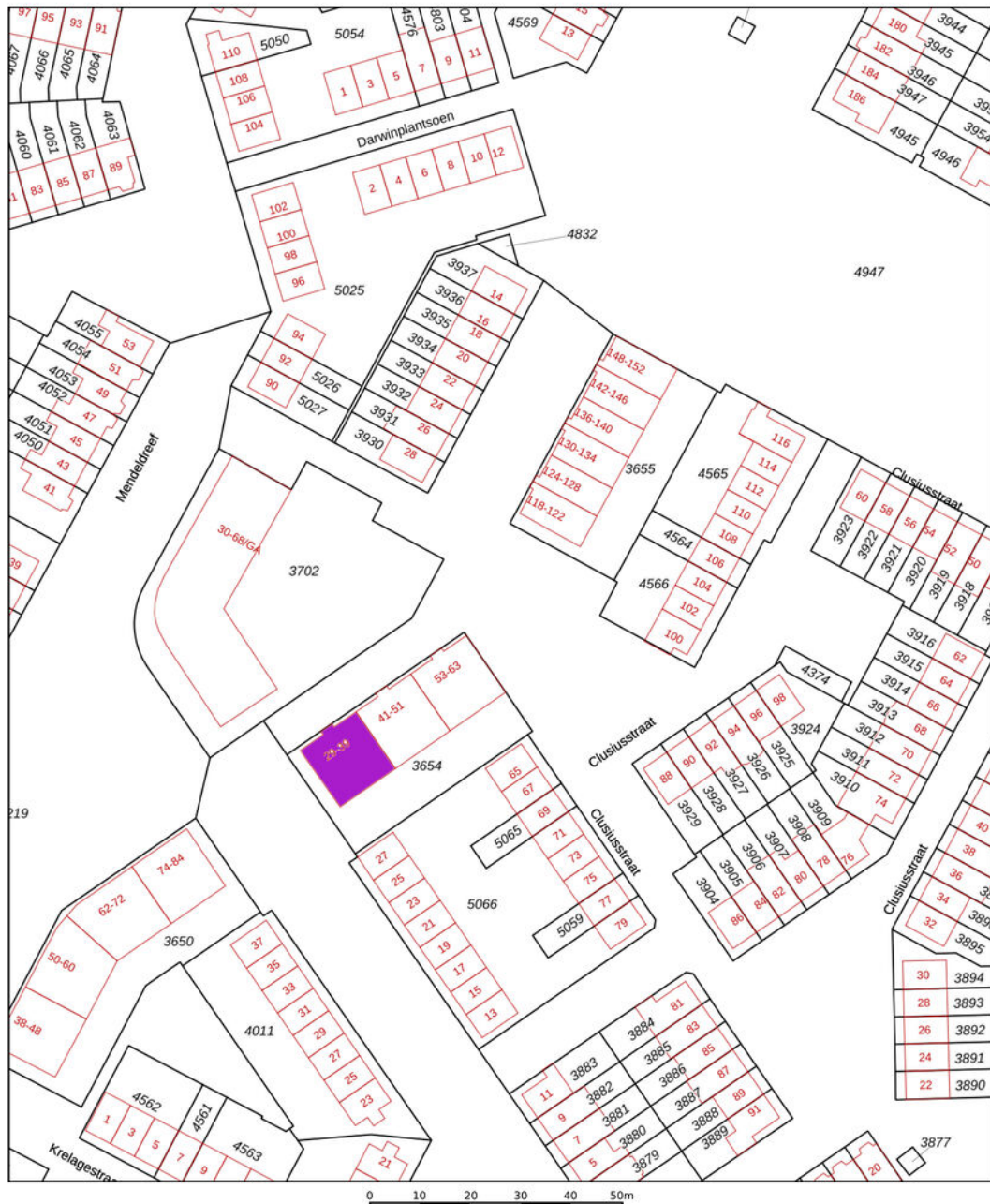
<i>Meetrapport</i>	GOW Gebruiksopp. Wonen	GOOIR Overige inpandige ruimte	GOGBR Gebouwgebonden Buitenruimte	GOEB Externe bergruimte	H<1,50 Beperkte stahoogte	Volume (m <sup>3</sup> )
Appartement	70.84		6.12			219.01
Berging				6.19		
<b>Totaal</b>	<b>70.84 m<sup>2</sup></b>	<b>0 m<sup>2</sup></b>	<b>6.12 m<sup>2</sup></b>	<b>6.19 m<sup>2</sup></b>	<b>0 m<sup>2</sup></b>	<b>219.01 m<sup>3</sup></b>



# Kadaster

Kadastrale kaart

Uw referentie: Clusiusstraat 37



<p>12345 Perceelnummer</p> <p>25 Huisnummer</p> <p>— Vastgestelde kadastrale grens</p> <p>— Voorlopige kadastrale grens</p> <p>— Administratieve kadastrale grens</p> <p>— Bebouwing</p>	<p>Schaal 1: 1000</p> <p>Kadastrale gemeente Lisse</p> <p>Sectie C</p> <p>Perceel 3654</p>	<p>Aan dit uittreksel kunnen geen betrouwbare maten worden ontleend. De Dienst voor het kadaster en de openbare registers behoudt zich de intellectuele eigendomsrechten voor, waaronder het auteursrecht en het databankenrecht.</p>	
--	--	---	--

Voor een eensluitend uittreksel, geleverd op 25 februari 2026  
De bewaarder van het kadaster en de openbare registers

## Lijst van zaken

	Blijft achter	Gaat mee	Ter overname
<b>Woning - Interieur</b>			
Raamdecoratie/zonwering binnen, te weten			
- gordijnrails	X		
- gordijnen	X		
- rolgordijnen	X		
Vloerdecoratie, te weten			
- laminaat	X		
<b>Woning - Keuken</b>			
Keukenblok (met bovenkasten)	X		
Keuken (inbouw)apparatuur, te weten			
- (gas)fornuis	X		
- afzuigkap	X		
- combi-oven/combimagnetron	X		
- koel-vriescombinatie	X		
- vaatwasser	X		
- koffiezetapparaat		X	
<b>Woning - Sanitair/sauna</b>			
Toilet met de volgende toebehoren			
- toilet	X		
- toilettrolhouder	X		
- fontein	X		
Badkamer met de volgende toebehoren			
- douche (cabine/scherm)	X		
- wastafelmeubel	X		
<b>Woning - Exterieur/installaties/ veiligheid/energiebesparing</b>			

## Lijst van zaken

	Blijft achter	Gaat mee	Ter overname
Rookmelders	X		
(Klok)thermostaat	X		
Telefoonaansluiting/internetaansluiting	X		
Warmwatervoorziening, te weten			
- CV-installatie	X		
<b>Tuin - Bebouwing</b>			
Kasten/werkbank in tuinhuis/berging		X	

## Over ons



### “Met passie een droomhuis (ver)kopen: puur teamwork!”

U bent ons ongetwijfeld al eens tegengekomen. Chantal Lefebor begon in 2000 haar eigen makelaarskantoor in Lisse en maakte het haar missie om het beste kantoor van de regio te worden. Met die motivatie gaat Chantal iedere dag de strijd aan om voor u de meest optimale (ver)koop tot stand te brengen.

De frisse en creatieve aanpak van Chantal Lefebor Makelaars wordt door onze klanten op prijs gesteld. Tot ons grote plezier zien wij dit terug in de hoge beoordelingen van onze klanten. In haar eentje zou Chantal dit allemaal niet kunnen. Naast haar staat een sterk team van deskundige medewerkers, met ieder hun eigen kwaliteit.

## Contact

### Bezoek- en postadres

Heereweg 211  
2161 BE Lisse  
0252 - 429119  
info@chantallefebor.nl

### Openingstijden

Maandag.....	09:00 - 17:30
Dinsdag.....	09:00 - 17:30
Woensdag.....	09:00 - 17:30
Donderdag.....	09:00 - 17:30
Vrijdag.....	09:00 - 17:30
Zaterdag.....	Op afspraak
Zondag.....	Gesloten

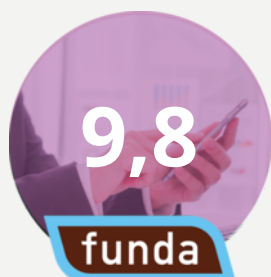


[www.chantallefebor.nl](http://www.chantallefebor.nl)

## Beoordelingen van klanten

"Onze verwachtingen waren hoog t.o.z van de makelaar we zijn niet teleurgesteld. Goede kennis van de markt en meteen reageren op de wisselende markt. Goede samenwerking en transparant op de momenten dat er beslist moest worden. We zijn zeer tevreden met deze makelaar."

- Dhr. Pols

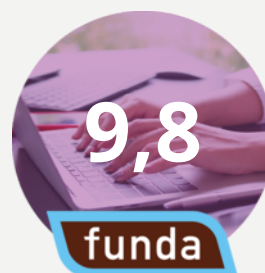


"Intake : duidelijke afspraken en je weet wat je te wachten staat zowel wat betreft de presentatie als de prijs. Begeleiding: prima. Na elke bezichtiging een terugkoppeling. Altijd bereikbaar en zelfs in het weekend terug gebeld. Chantal, Jesse en Sis bedankt.."

- Een funda gebruiker

"Het contact met onze makelaar verliep goed. Het (ver)kopen van een huis is een spannende gebeurtenis. We werden bij iedere stap in het proces goed bijgestaan en er werd heel erg snel gereageerd als we contact zochten. Voor al onze vragen werd de tijd genomen, we konden ook altijd op zeer korte termijn een face to face contact krijgen. Vriendelijk, service gericht en vakkundig!"

- Een funda gebruiker



"Wat een geweldige begeleiding tijdens de verkoop van ons huis. Er werd zoveel vertrouwen uitgestraald dat ons huis verkocht zou worden dat dat ons steeds heel veel vertrouwen gaf in deze spannende tijd. Goede adviezen, nauw contact en veel positiviteit. En dan de geweldige foto's, het filmpje en professionaliteit daarvan.... Gewoon geweldig! Top makelaars!! Dank voor alles!"

- Mevr. de Greef



# Onze diensten

## 1. Verkoop

Wilt u uw woning verkopen? Dan nemen wij u graag alle zorgen van het verkoopproces uit handen. Wij genieten ervan om onze klanten het vertrouwen te geven dat alles gedaan wordt wat nodig is. Als grootste makelaar van Lisse doen wij er alles aan om er voor te zorgen dat uw huis zo snel mogelijk verkocht wordt, voor de beste prijs. Uiteraard presenteren wij uw woning van haar mooiste kant. Wij doen ons best om voorop te lopen in het gebruik van de modernste verkooptools en werken samen met fotografen en stylisten voor de perfecte sfeerbeleving.

Naast het plaatsen van 360° foto's, plattegronden en video's verkopen wij uw woning ook proactief op sociale netwerken en internet. Ons grote digitale netwerk werkt in uw voordeel. Maar we vertellen u ook wat u zelf kunt doen. Een gezamenlijke aanpak leidt immers tot de beste resultaten. Onze dienstverlening wordt hoog gewaardeerd en beoordeeld door voormalig verkopers. Op Funda.nl mogen we inmiddels de ranglijst voor Lisse aanvoeren. Wilt u uw woning verkopen? Dan nemen wij u graag alle zorgen van het verkoopproces uit handen. Wij genieten ervan om onze klanten het vertrouwen te geven dat

alles gedaan wordt wat nodig is. Als grootste makelaar van Lisse doen wij er alles aan om er voor te zorgen dat uw huis zo snel mogelijk verkocht wordt, voor de beste prijs. Uiteraard presenteren wij uw woning van haar mooiste kant. Wij doen ons best om voorop te lopen in het gebruik van de modernste verkooptools en werken samen met fotografen en stylisten voor de perfecte sfeerbeleving.

Uw huis moet in goede handen zijn. Nadat u ons heeft gebeld maken we met u een indicatie afspraak. Tijdens dit kennismakingsgesprek bij u thuis vertellen we u alles over onze werkwijze, de mogelijkheden die we bieden en de kosten. Besluit u om uw woning door ons te laten verkopen, dan gaan we daarna met plezier voor u aan de slag. We bepalen met u de vraagprijs, bespreken de verkoopstrategie en zorgen er samen met u voor dat uw woning gereed is voor verkoop. Gedurende de verkoop houden we u voortdurend op de hoogte. Wij regelen alles rondom de bezichtigingen en houden ook tijdens de onderhandelingen nauw contact met u.



Verkoop

We houden ons dagelijks bezig met het aankopen en met het verkopen van huizen, ook in de stille verkoop. Daarnaast verzorgen we huur en verhuur en hebben we ons in de loop der jaren ontwikkeld tot specialist



Aankoop

in nieuwbouw. Voor taxaties kunt u ons ook inschakelen. We zijn lid van de Nederlandse Vereniging van Makelaars (NVM) en de Makelaarsvereniging Amsterdam (MVA).



Taxatie

## 2. Aankoop

Zie hem maar eens te vinden, die droomwoning. In uw hoofd woont u er al. U weet wat u wilt en wat u wensen zijn. U droomt er immers al jaren van. En als die mooie woning dan voorbij komt, bent u vaak net te laat. Gelukkig weten wij niet alleen wat er te koop staat, maar ook wat er te koop komt.

Onze ervaring heeft ons geleerd uw woonwens te vertalen in de woning die bij u past. Daar zit onze toegevoegde waarde. U kiest met uw hart, wij zorgen ervoor dat u de juiste keuze maakt.

U kunt ons aanbod van woningen volgen via Facebook, de Chantal Lefeber App, Twitter, of alle informatie van nieuwe woningen per e-mail ontvangen.

(Ver)huren

Meer informatie?  
Neem contact met ons op!

0252 - 429119  
info@chantallefeber.nl

## 3. Taxatie

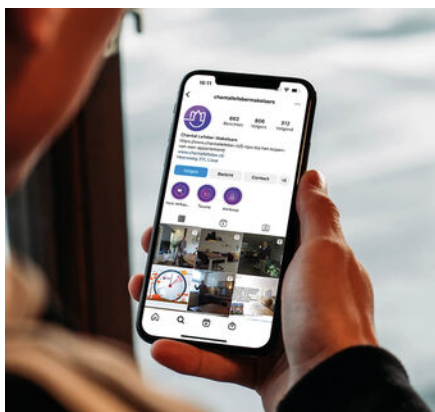
Een taxatie kan voor meerdere doeleinden gebruikt worden. Neemt u gerust contact met ons op om te overleggen wat voor taxatierapport u precies nodig heeft.

Wij adviseren u graag!

## 4. (Ver)huren

Wij verhuren woningen van particulieren maar ook van vastgoedbeleggers.

Schrijf u vrijblijvend in, zo blijft u als eerste op de hoogte!



Social media



Interieur styling



360° fotografie

# Interesse

## IN DEZE WONING?

Neem contact met ons op!

0252 - 429119  
info@chantallefeber.nl



**Chantal Lefeber**  
MAKELAARS IN DE BOLLENSTREEK