



## Taeke Schuilengalaan 73 te Surhuisterveen Vraagprijs: €340.000,- k.k.

Aan een rustige straat, op een geliefde locatie nabij het centrum van Surhuisterveen, staat deze keurig vernieuwde, gerenoveerde en uitgebouwde twee-onder-een-kapwoning met vrijstaande garage. Met circa 94 m<sup>2</sup> woonoppervlakte, een royale woonkamer/keuken drie slaapkamers op de verdieping, een zolderkamer en een badkamer op de begane grond, biedt dit huis opvallend veel ruimte en is gemakkelijk levensloopbestendig te maken. Dit is het type woning waar een startend gezin direct mee uit de voeten kan, maar waar ook een ander als een alleen staande of een doorstromer het praktische gemak en de toekomstmogelijkheden van ziet. De Taeke Schuilengalaan 73 in Surhuisterveen staat te koop bij onze flexibele makelaars!

En dan de ligging. Surhuisterveen wordt door de gemeente gezien als een van de belangrijkste dragers van bovendorpse voorzieningen en als stadscentrum van Achtkarspelen. In It Vleckehûs zijn onder meer de bibliotheek, kinderopvang en een basisschool gehuisvest, wat goed past bij het beeld van een dorp met levendigheid en voorzieningen voor jong en oud. Surhuisterveen, zo gezellig is er maar één. Het centrum is door landelijk onderzoek van IPSOS uitgeroepen tot nummer 1 koopcentrum van heel Friesland. En het leukste, bij de Taeke Schuilengalaan 73 in Surhuisterveen woon je hier midden in! Maak snel een afspraak bij onze flexibele makelaars voor dit huis in Surhuisterveen.

## Indeling

### *Begane grond:*

Via de entree en hal kom je in de halfopen keuken met moderne inbouwopstelling en aansluitend in de lichte doorzonwoonkamer. Achterin (in de aanbouw) zorgen de bijkeuken, de moderne toilet ruimte met wandcloset en fontein en de keurige badkamer met inloopdouche, ligbad en dubbele wastafel voor extra bruikbare en functionele ruimte. Juist door die badkamer beneden is dit een fijne woning voor wie vooruit wil denken. Dit huis biedt een sterke basis om ook slapen op de begane grond te realiseren en de woning levensloopbestendig te maken. Aansluitend is er een praktische wasruimte met witgoed aansluitingen en cv-opstelling.

### *1e etage:*

Op de eerste verdieping bevinden zich drie slaapkamers, waarvan de ouderslaapkamer is voorzien van een inloopkast.

### *2e etage:*

Bergruimte.

### *Buiten:*

Buiten ervaar je hier optimale privacy. De achtertuin ligt op het zonnige noordwesten en is aangelegd met gazon en bestrating. De luxe schuttingen zorgen voor privacy en de vernieuwde bestrating op de oprit maakt parkeren op eigen terrein praktisch en zeer gemakkelijk.

Achter de garage is nog extra bergruimte aanwezig. Ook is er een fijne overkapping aanwezig en is er nog voldoende ruimte over in de onderhoudsarme achtertuin.

Wat deze woning onderscheidt, is dat hier al veel is aangepakt. In 2025 is de beglazing vernieuwd naar HR(++). In de jaren daarvoor zijn onder meer het voegwerk, delen van de kozijnen, het platte dak en het dak van het achterhuis vernieuwd. Ook de elektrische installatie is aangepakt en keuken, bijkeuken, badkamer en toiletruimte zijn gemoderniseerd. Op de begane grond is bovendien deels vloerverwarming aangebracht. Het huidige energielabel is C, maar daarin is de meest recente glasvervanging nog niet verwerkt (enkel glas naar HR++-glas), evenals overige verbeteringen.

## Kenmerken

Object gegevens	
Soort woning	Eengezinswoning
Type woning	2-onder-1-kapwoning
Bouwjaar	1955

Maten object	
Aantal kamers	5 kamers
Aantal slaapkamers	3 slaapkamer(s)
Inhoud woning	387 m <sup>3</sup>
Perceel oppervlakte	277 m <sup>2</sup>
Gebruiksoppervlakte woonfunctie	94 m <sup>2</sup>
Woonkamer	31 m <sup>2</sup>

Details	
Ligging	Aan rustige weg, in woonwijk
Bijzonderheden	Gedeeltelijk gestoffeerd
Voorzieningen	TV kabel, Glasvezel kabel, Natuurlijke ventilatie
Schuur / berging	Aangebouwd hout
Garage	Vrijstaand hout, parkeerplaats 17 m <sup>2</sup> (581 bij 287 cm)
Kabel	Ja
Buitenzonwering	Nee

Energie	
Energielabel	C
Isolatie	Dakisolatie, Muurisolatie, Vloerisolatie, Dubbel glas, HR-glas
Verwarming	C.V.-Ketel
Warmwater	C.v.-ketel
C.V.-ketel	HR nefit (Gas gestookt combiketel uit 2016, eigendom)

Tuin gegevens	
Tuin	Achtertuint, voortuint, zijtuint
Tuin diepte (cm)	730
Tuin breedte (cm)	1.000
Hoofdtuin	Achtertuint
Positie	Noord, West
Kwaliteit	Normaal













De Flexibele  
Makelaar

funda

WaldNet

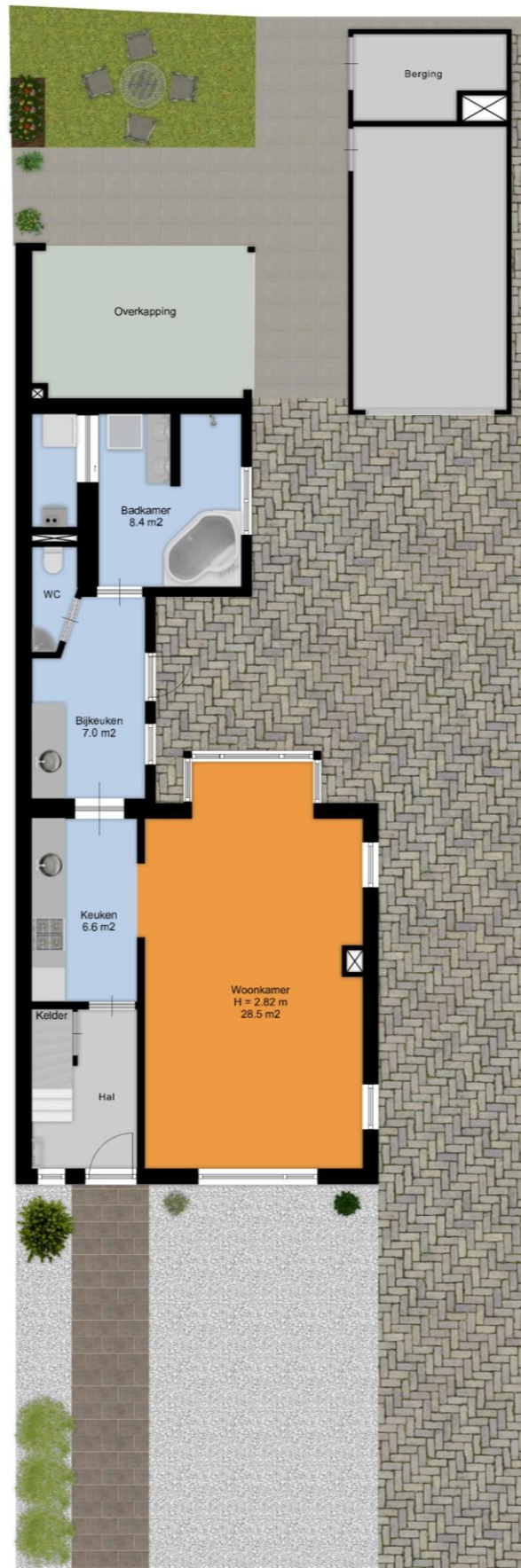
NWW!



vastgoedcert  
gecertificeerd



KijkMijnHuis

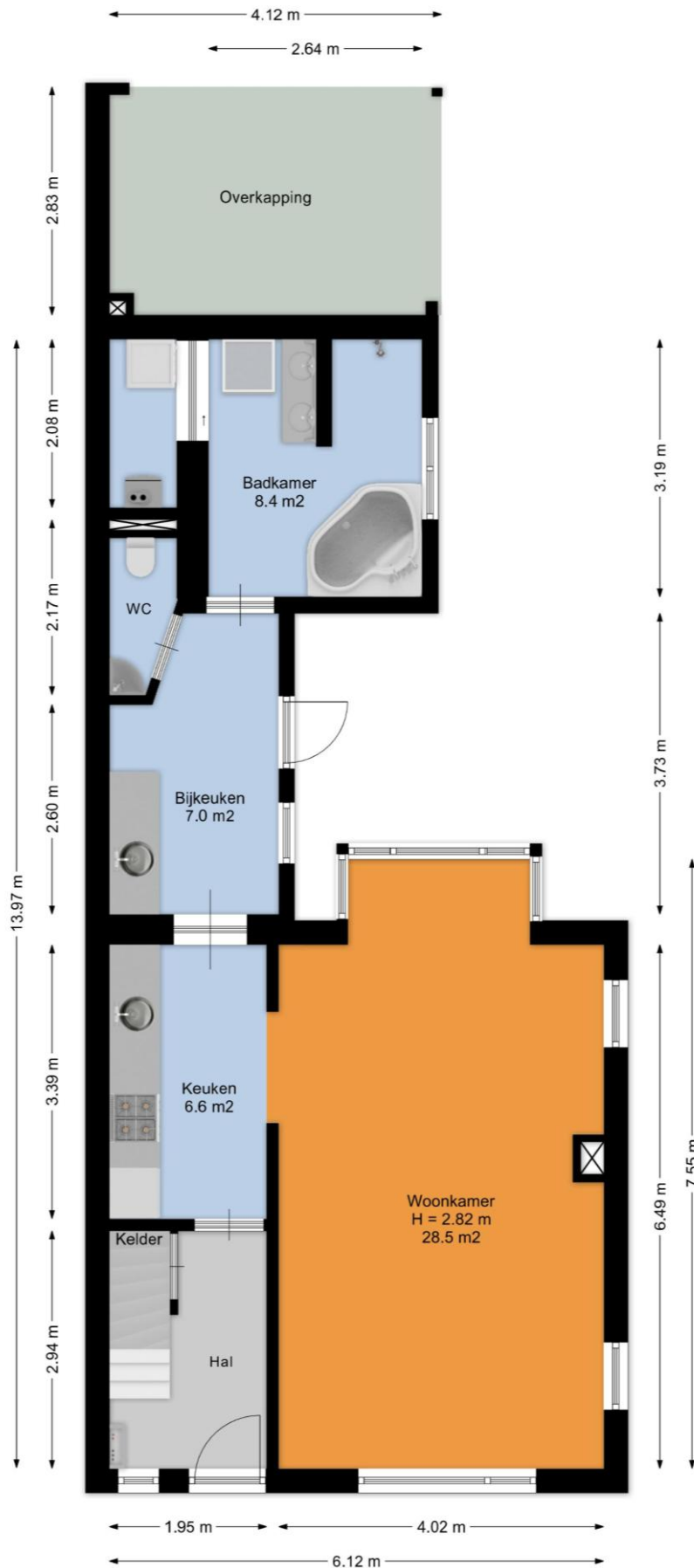


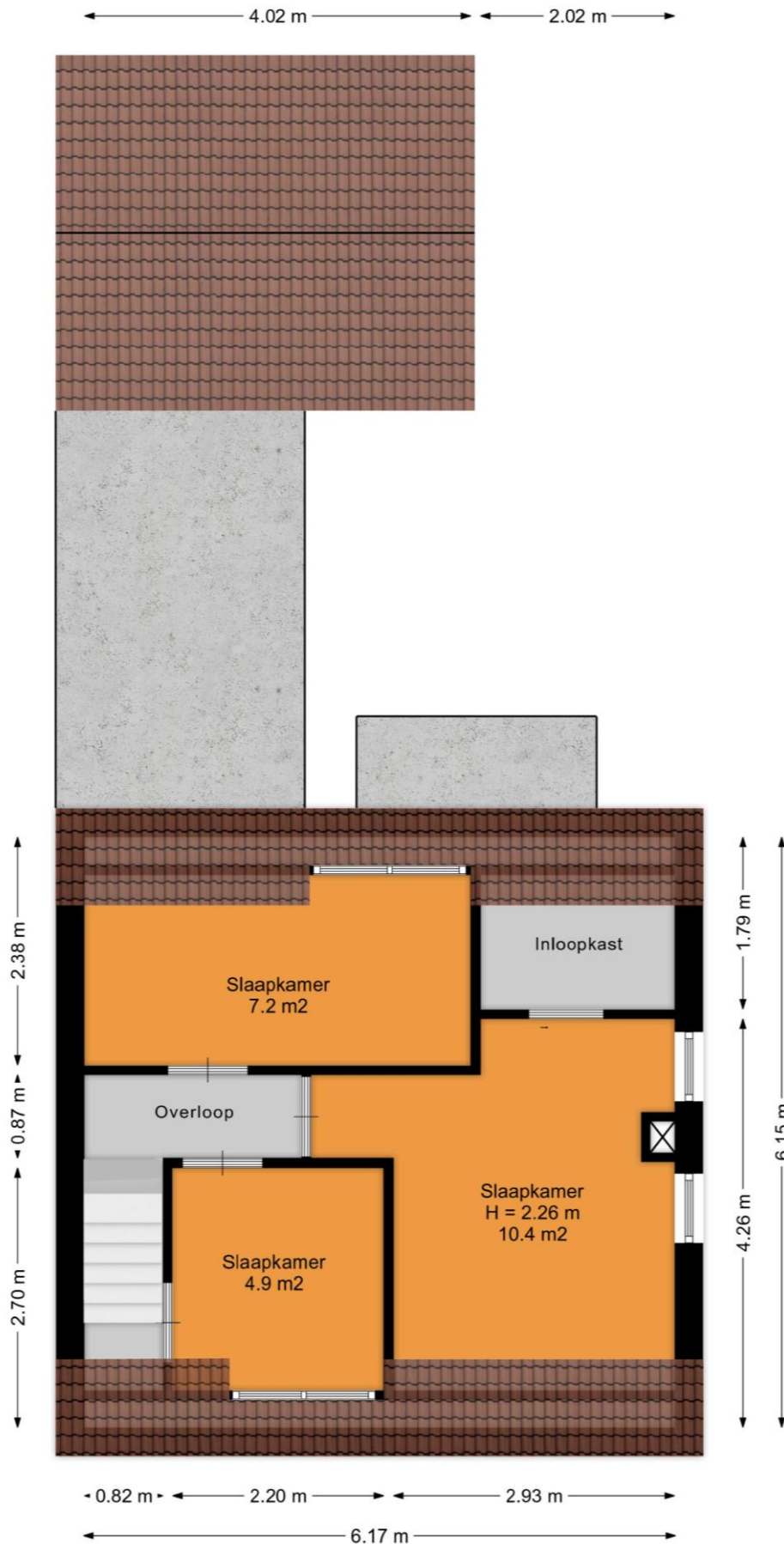
Surhuisterveen  
Jan Binneslaan 2a  
9231 CB Surhuisterveen

Postadres Jan Binneslaan 2a, 9231 CB Surhuisterveen

Grootegast  
Hoofdstraat 116  
9861 AK Grootegast

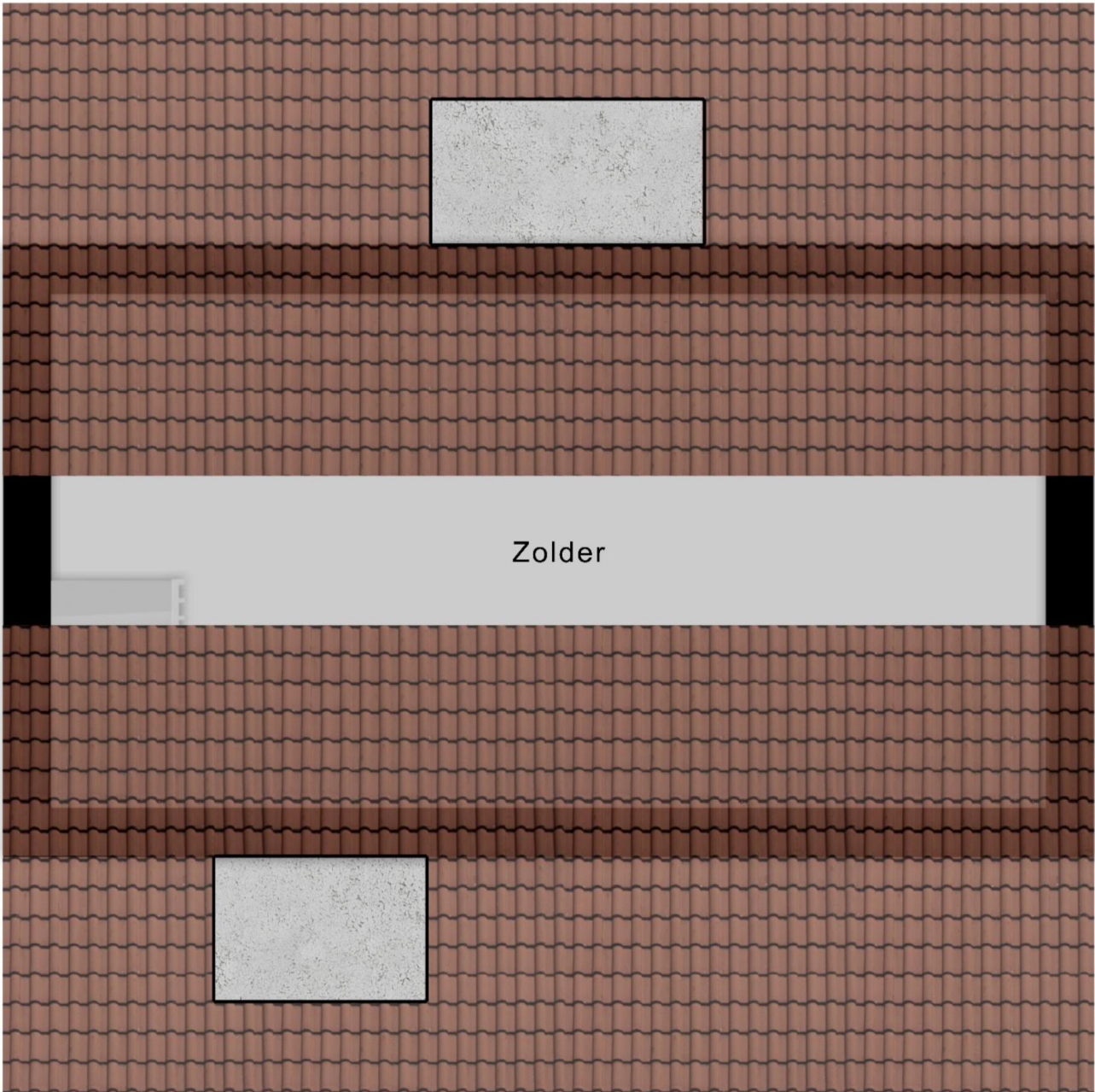
T 0512 - 369 122  
F 0512 - 369 127  
E info@flexibele-makelaar.nl  
I www.flexibele-makelaar.nl





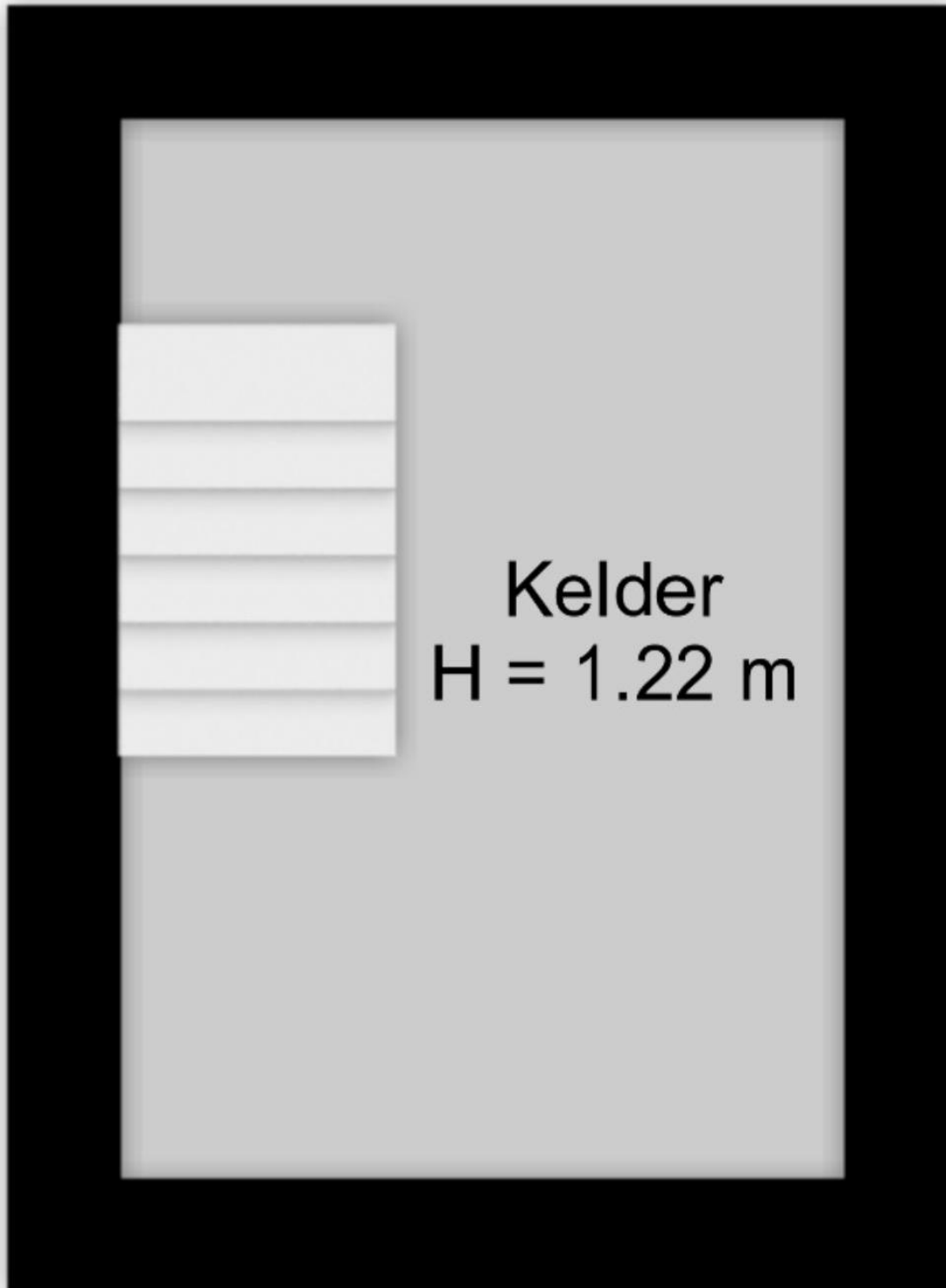
6.15 m

3.17 m



0.92 m

← 1.94 m →



↑ 2.84 m ↓



De Flexibele  
Makelaar

funda

WaldNet

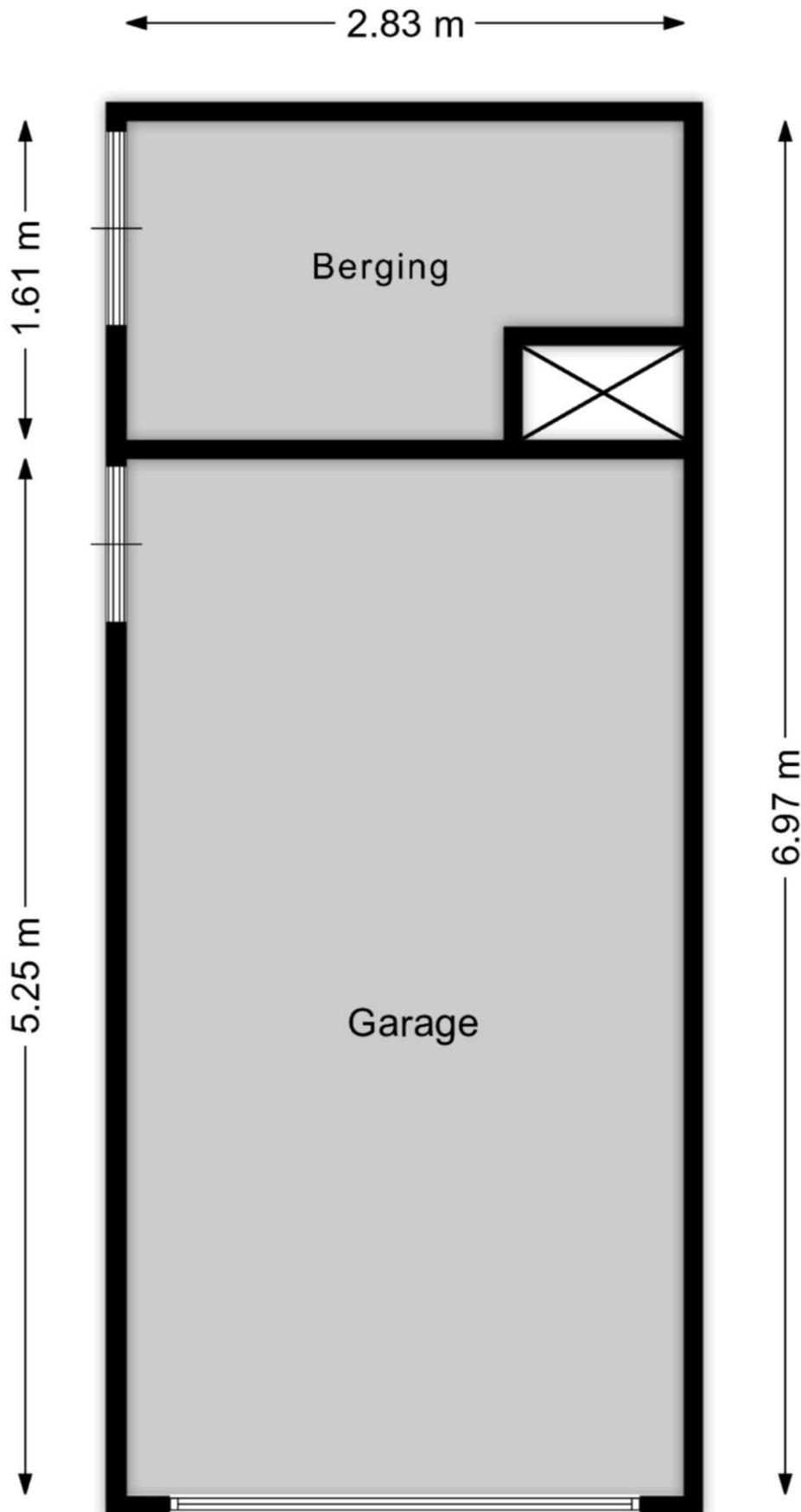
NWWI



vastgoedcert  
gecertificeerd



KijkMijnHuis



Surhuisterveen  
Jan Binneslaan 2a  
9231 CB Surhuisterveen

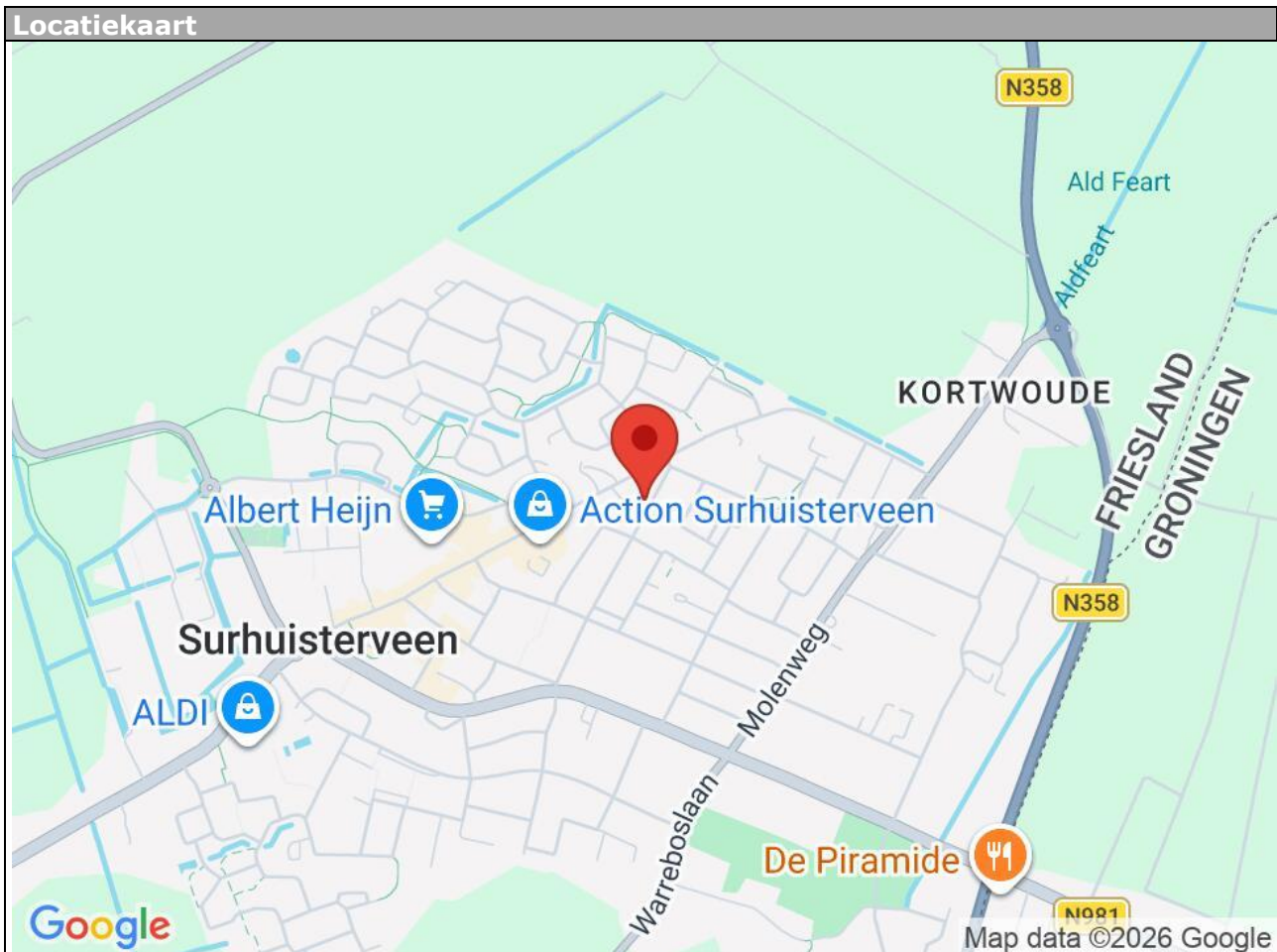
Postadres Jan Binneslaan 2a, 9231 CB Surhuisterveen

Grootegast  
Hoofdstraat 116  
9861 AK Grootegast

T 0512 - 369 122  
F 0512 - 369 127  
E [info@flexibele-makelaar.nl](mailto:info@flexibele-makelaar.nl)  
I [www.flexibele-makelaar.nl](http://www.flexibele-makelaar.nl)

## Locatie

Adres gegevens	
Adres	Taeke Schuilengalaan 73
Postcode / plaats	9231 GT Surhuisterveen
Provincie	Friesland







Beste potentiële eigenaar van de **Taeke Schuilengalaan 73 te Surhuisterveen,**

Om u alvast een indicatie te geven van de maandlasten hebben wij voor u een globale hypotheekberekening gemaakt, met als uitgangspunt het volledig financieren van de vraagprijs €340.000,00.

De maandlast komt dan uit op ca. **netto € 1.147** (bruto € 1.575). Dit bedrag is inclusief rente en aflossing (aflossen volledige koopsom in 30 jaar, rente 10 jaar vast).

Uw mogelijkheden bespreken wij graag met u in een persoonlijk adviesgesprek. De uiteindelijke maandlast is afhankelijk van uw wensen en uw persoonlijke situatie. Dit eerste gesprek is geheel **gratis en vrijblijvend**.

Wij adviseren en bemiddelen voor nagenoeg alle partijen. Wij vergelijken op prijs en voorwaarden zodat u de best passende hypotheek krijgt. Wij zijn u graag van dienst. U bent van harte welkom op ons kantoor aan de Jan Binneslaan 2 a te Surhuisterveen. Desgewenst komen wij natuurlijk ook bij u thuis.

Succes met de eventuele aankoop en wellicht tot ziens!



Wiebe Wiersma (**hypotheekadviseur**)

06-13024155 | [info@wiersmadvies.nl](mailto:info@wiersmadvies.nl) | [wiersmadvies.nl](http://wiersmadvies.nl)

Rentevast voor 10 jaar vanaf 3,69% (datum 14-04-2026, NHG)

Rentevast voor 20 jaar vanaf 4,10% (datum 14-04-2026, NHG)

**WiersmAdvies adviseert en bemiddelt o.a. voor onderstaande geldverstrekkers:**



a.s.r.  
de nederlandse  
verzekerings  
maatschappij  
voor alle  
verzekeringen



tulp hypotheek



## Aanvullende informatie:

### Brochure:

De brochure is met zorg samengesteld op basis van informatie en tekeningen verstrekt door onder andere verkoper. Wij aanvaarden echter geen aansprakelijkheid voor eventuele onjuistheden of onvolledigheden hierin. Vermelde tekeningen en maten zijn indicatief, hieraan kunnen geen rechten worden ontleend. Koper dient zelf onderzoek te doen naar zaken die voor hem van belang zijn en hierover duidelijkheid te verschaffen richting verkoper voordat de koop definitief wordt.

### Onderzoeksplicht:

De onroerende zaak moet (tenzij anders vermeld, bijvoorbeeld met As is, where is clause) bij eigendomsoverdracht de eigenschappen bezitten voor normaal gebruik. Verkoper staat in voor de afwezigheid van gebreken die dit gebruik belemmeren, tenzij koper hiermee bekend was bij het sluiten van de overeenkomst. Voor andere verborgen gebreken draagt verkoper geen aansprakelijkheid; dit risico ligt bij koper. Koper krijgt voorafgaand aan de koop de mogelijkheid bouwkundig onderzoek te laten uitvoeren.

### Toelichting meetinstructie NEN2580:

De gebruikte meetinstructie is gebaseerd op NEN2580 voor eenduidige metingen van oppervlaktes en inhoud. Kleine afwijkingen door interpretatieverschillen, afrondingen of beperkingen tijdens het meten zijn echter mogelijk. Verkoper en De Flexibele Makelaar kunnen niet aansprakelijk gesteld worden indien maten en oppervlaktes vermeld op Funda, de website, brochure of andere publicaties niet volledig overeenkomen met deze norm. Koper heeft zelf de gelegenheid gehad om maten en oppervlaktes te controleren en vrijwaart verkoper en makelaar van aansprakelijkheid betreffende meetverschillen.

### AVG:

Er worden maatwerk-AVG-artikelen gebruikt die toestaan relevante informatie te delen met taxateurs, (ver)koopmakelaars, hypotheekadviseurs en notarissen.

### Asbestclausule:

Indien de woning gebouwd is vóór 1993, wordt standaard een clausule opgenomen die stelt dat eventuele aanwezigheid van asbest voor risico van koper is. Koper verklaart bekend te zijn met wettelijke voorschriften omtrent verwijdering van asbest en accepteert alle hieruit voortvloeiende aansprakelijkheid en gevolgen. Dit risico is verrekend in de koopsom.

### Ouderdomsclausule:

Bij woningen ouder dan 10 jaar wordt standaard een clausule opgenomen waarin koper erkent dat bouwkwaliteit kan afwijken van nieuwe woningen. Eventuele gebreken door ouderdom komen voor rekening en risico van koper, tenzij verkoper aantoonbaar kennis heeft van verborgen gebreken die niet bekend zijn bij koper.

### Koopovereenkomst:

Een overeenkomst tussen koper en verkoper is pas rechtsgeldig na schriftelijke vastlegging in de standaard koopovereenkomst opgesteld door NVM, VastgoedPRO, VBO Makelaar, de Consumentenbond en Vereniging Eigen Huis.

### Notaris:

De koper kiest in principe de notaris, tenzij anders overeengekomen.

### Restricties notariskeuze:

Extra kosten verbonden aan royementen boven €225,- inclusief btw per inschrijving zijn voor koper. Ook overige administratie- of dossierkosten zijn voor koper. Bij notariskeuze buiten een straal van 25 km behoudt verkoper het recht om via volmacht te handelen; hieruit voortvloeiende extra notariskosten zijn voor rekening koper.

### Voorbehouden:

Eventuele financieringsvoorbehouden, eventueel met Nationale Hypotheek Garantie (NHG), dienen duidelijk aangegeven te worden tijdens onderhandelingen en krijgen standaard een termijn van zes weken na mondeling akkoord. Dit geldt ook voor andere voorwaarden als voorbehoud verkoop eigen woning en/of bouwkundige keuring.

**Oplevering:**

De woning wordt geleverd in huidige staat met alle bijbehorende rechten, aanspraken, zichtbare en onzichtbare gebreken, erfdienstbaarheden en kwalitatieve rechten, vrij van hypotheek en beslagen.

**Algemene Voorwaarden NVM:**

De Flexibele Makelaar hanteert de nieuwste Algemene Consumentenvoorwaarden NVM. Deze zijn op aanvraag verkrijgbaar en te downloaden op de website van de NVM en De Flexibele Makelaar.

**Waarborgsom/bankgarantie:**

Binnen vijf werkdagen na ondertekening van de koopovereenkomst (of vijf werkdagen na afloop ontbindende voorwaarden) dient koper een bankgarantie of waarborgsom van 10% van de koopsom te stellen bij de notaris.