

TE KOOP



Brederodestraat 16, Bergschenhoek

Vraagprijs € 595.000 k.k.

DB Makelaars
Dorpsstraat 79
2661 CE Bergschenhoek

010-7850833
www.dbmakelaars.nl
info@dbmakelaars.nl


DB MAKELAARS
AANKOOP • VERKOOP • TAXATIES



“Kom binnenkijken!”



Kenmerken

Woonoppervlakte

129 m²

Perceeloppervlakte

127 m²

Inhoud

432 m³

Energie label

A+

Omschrijving

Op zoek naar een TURNKEY woning in Bergschenhoek? Dan is dit jouw kans! Deze instapklare woning biedt werkelijk alles wat je mag verwachten: een lichte woonkamer met moderne open keuken, maar liefst twee badkamers, drie (voorheen vier) ruime slaapkamers en een heerlijk verzorgde achtertuin op het noordwesten.

De woning is gelegen in de kindvriendelijke wijk Parkbuurt, Boterdorp Zuidwest, een geliefde en centrale locatie. Op korte afstand vind je het sfeervolle winkelcentrum van Bergschenhoek en Berkel en Rodenrijs, evenals het Annie M.G. Schmidtpark, diverse sport- en recreatievoorzieningen, scholen, openbaar vervoer en uitvalswegen (A12 en A13).

Kortom: inpakken, uitpakken en genieten!

Indeling

Begane grond:

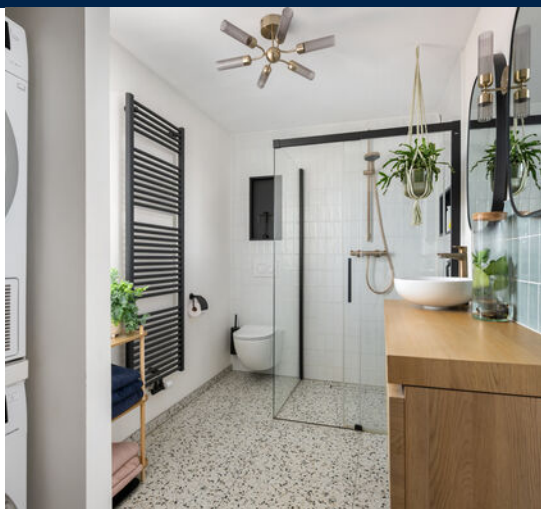
Entree, hal met meterkast, modern toilet en trapgang naar de eerste verdieping. Vanuit de hal bereik je de ruime en lichte woonkamer.

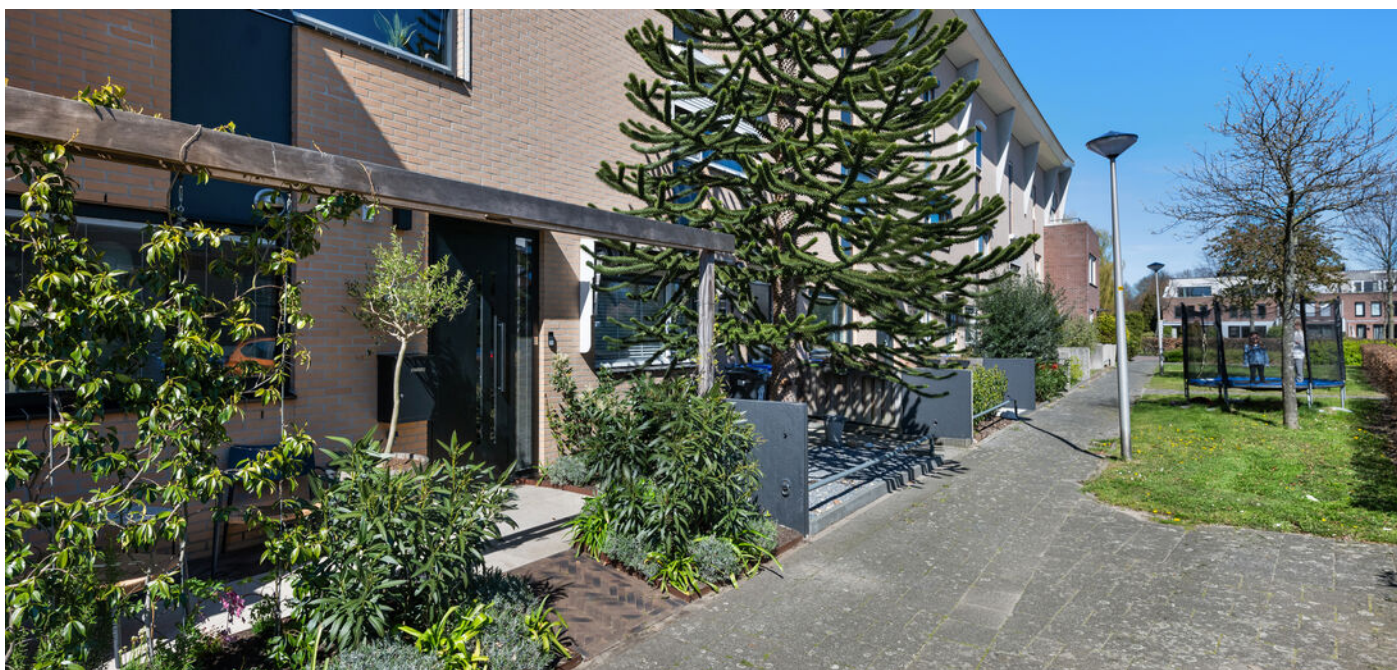
De woonkamer is sfeerol en licht, met aan de voorzijde een moderne en luxe open keuken. Deze is uitgerust met hoogwaardige inbouwapparatuur, waaronder een vaatwasser, koel-/vriescombinatie, inductiekookplaat, combi-oven en een Quooker.

De begane grond is voorzien van een fraaie pvc-vloer met vloerverwarming, een praktische trapkast en een gezellige open haard. Daarnaast is de gehele begane grond uitgerust met onderhoudsvriendelijke aluminium kozijnen.

Tuin:

Via de schuifpui bereik je de verzorgde achtertuin, gelegen op het noordwesten. De tuin beschikt over een elektrisch zonnescherm, een berging en een achterom.





Eerste verdieping:

Overloop met toegang tot alle vertrekken en trapopgang naar de tweede verdieping.

Slaapkamer 1, gelegen aan de voorzijde en is voorzien van vaste schuifkasten en een elektrisch rolluik.

Slaapkamer 2, gelegen aan de achterzijde en is voorzien van een handmatig rolluik. Deze kamer is eenvoudig weer op te splitsen in twee slaapkamers.

De moderne badkamer is compleet uitgevoerd met een douche, toilet, wastafel en handdoekradiator.

Tweede verdieping:

Overloop met toegang tot de slaapkamer, tweede badkamer en de vliering.

Slaapkamer 3, gelegen aan de achterzijde met kunststof dakkapel en een elektrisch rolluik.

De tweede badkamer is gelegen aan de voorzijde en is uitgerust met een douche, wastafel, toilet, handdoekradiator. Tevens bevinden zich hier de aansluitingen voor de wasmachine en droger.

Bijzonderheden:

- Instaplare woning met drie slaapkamers (voorheen vier)
- Twee moderne badkamers
- Verwarming en warm water via stadsverwarming, deels vloerverwarming
- Luxe keuken
- Begane grond voorzien van aluminium kozijnen
- 12 zonnepanelen
- Oplevering in overleg en conform Lijst van Zaken.

Wij nodigen je van harte uit om deze leuke woning met eigen ogen te bewonderen.

Alle verstrekte informatie moet beschouwd worden als een uitnodiging tot het doen van een bod of om in onderhandeling te treden. De teksten en impressies zijn bedoeld om een goede indruk te geven van het object. Aan de inhoud ervan is de grootst mogelijke zorg besteed. Desondanks is alle informatie nadrukkelijk onder voorbehoud. Er kunnen geen rechten worden ontleend aan deze woninginformatie.

Koopovereenkomst pas rechtsgeldig na ondertekening:

Een mondelinge overeenstemming tussen de particuliere verkoper en de particuliere koper is niet rechtsgeldig. Met andere woorden: er is geen koop. Er is pas sprake van een rechtsgeldige koop als de particuliere verkoper en de particuliere koper de koopovereenkomst hebben ondertekend. Dit vloeit voort uit artikel 7:2 Burgerlijk Wetboek. Een bevestiging van de mondelinge overeenstemming per e-mail of een toegestuurd concept van de koopovereenkomst wordt overigens niet gezien als een 'ondertekende koopovereenkomst'.

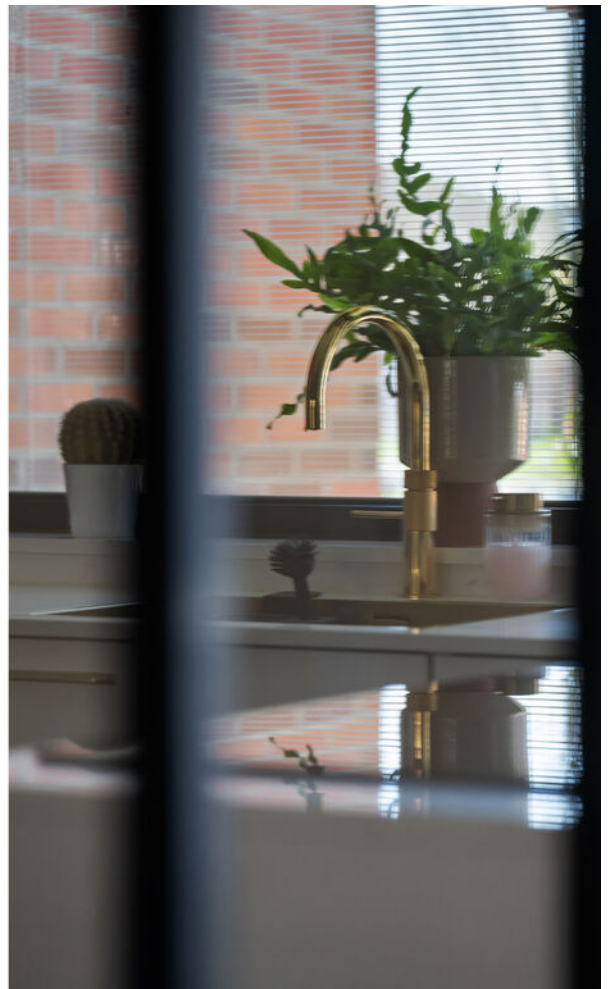
Toelichtingsclausule Meetinstructie:

De woning is conform de Branchebrede Meetinstructie (BBMI) opgemeten. De Meetinstructie is bedoeld om een meer eenduidige manier van meten toe te passen voor het geven van een indicatie van de gebruiksoppervlakte. De Meetinstructie sluit verschillen in meetuitkomsten niet volledig uit, door bijvoorbeeld interpretatieverschillen, afrondingen of beperkingen bij het uitvoeren van de meting.

Wij zijn de makelaar van verkoper. Wij adviseren je jouw eigen makelaar mee te nemen voor jouw belangenbehartiging bij de aankoop van jouw toekomstige huis!





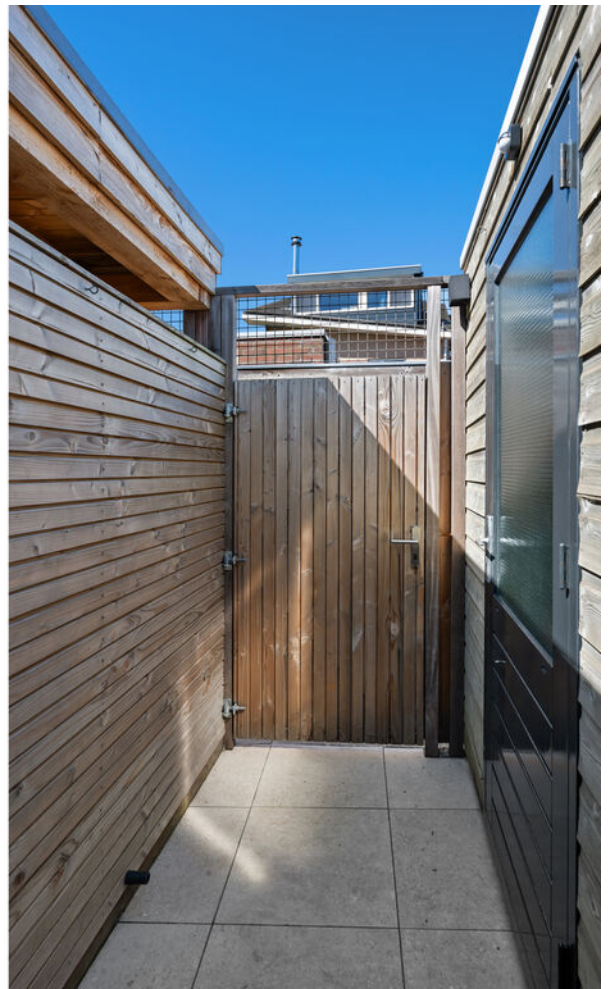


























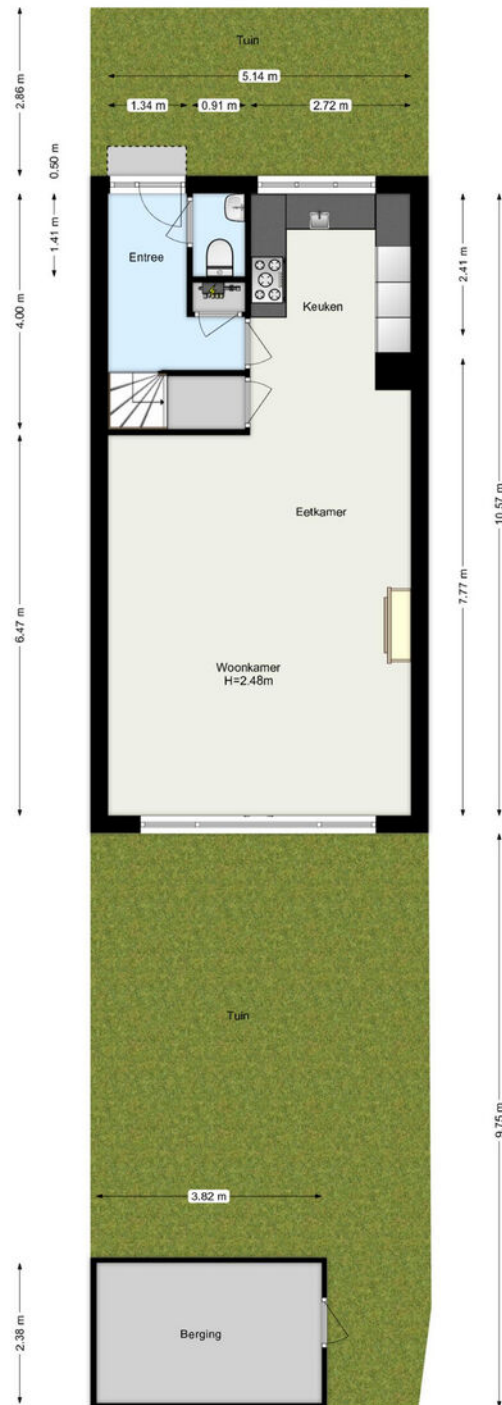






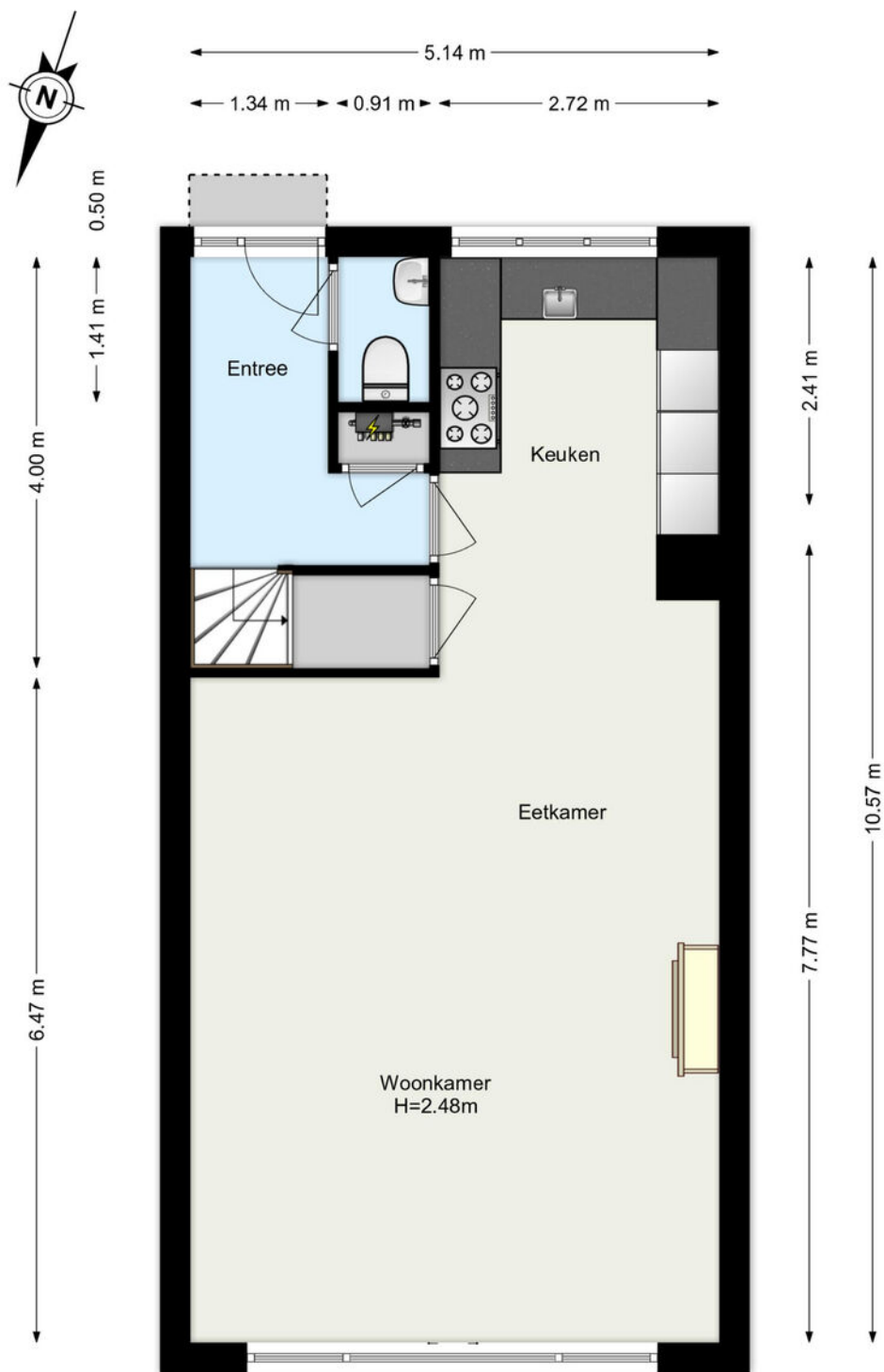


Perceel



www.framemotion.nl
De plattegronden zijn geproduceerd voor promotionele doeleinden.
Aan de plattegronden kunnen geen rechten worden ontleend.

Begane grond



www.framemotion.nl

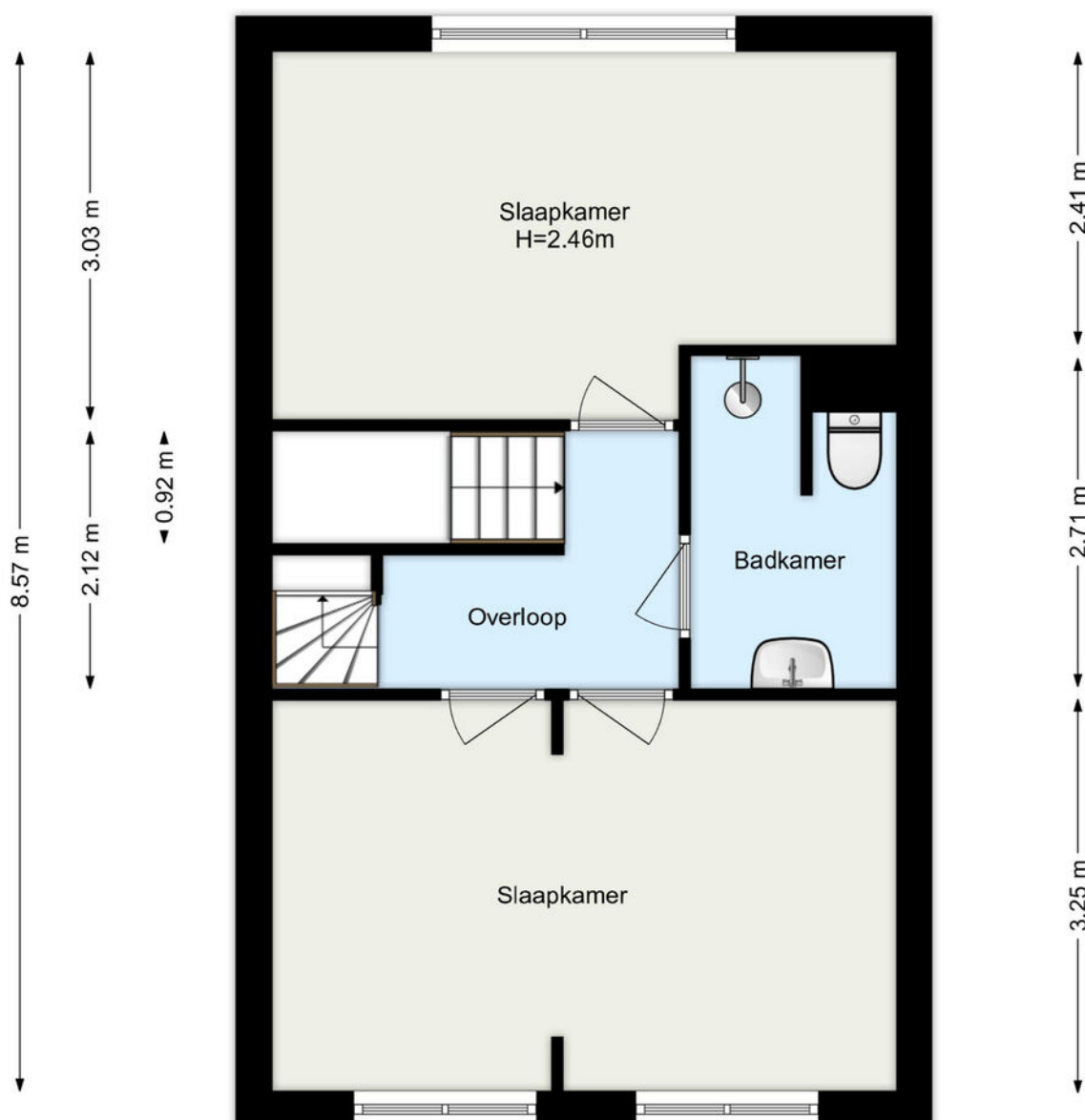
De plattegronden zijn geproduceerd voor promotionele doeleinden.
Aan de plattegronden kunnen geen rechten worden ontleend.

1e verdieping



5.14 m

3.35 m 1.71 m



www.framemotion.nl

De plattegronden zijn geproduceerd voor promotionele doeleinden.
Aan de plattegronden kunnen geen rechten worden ontleend.

1e verdieping



5.14 m

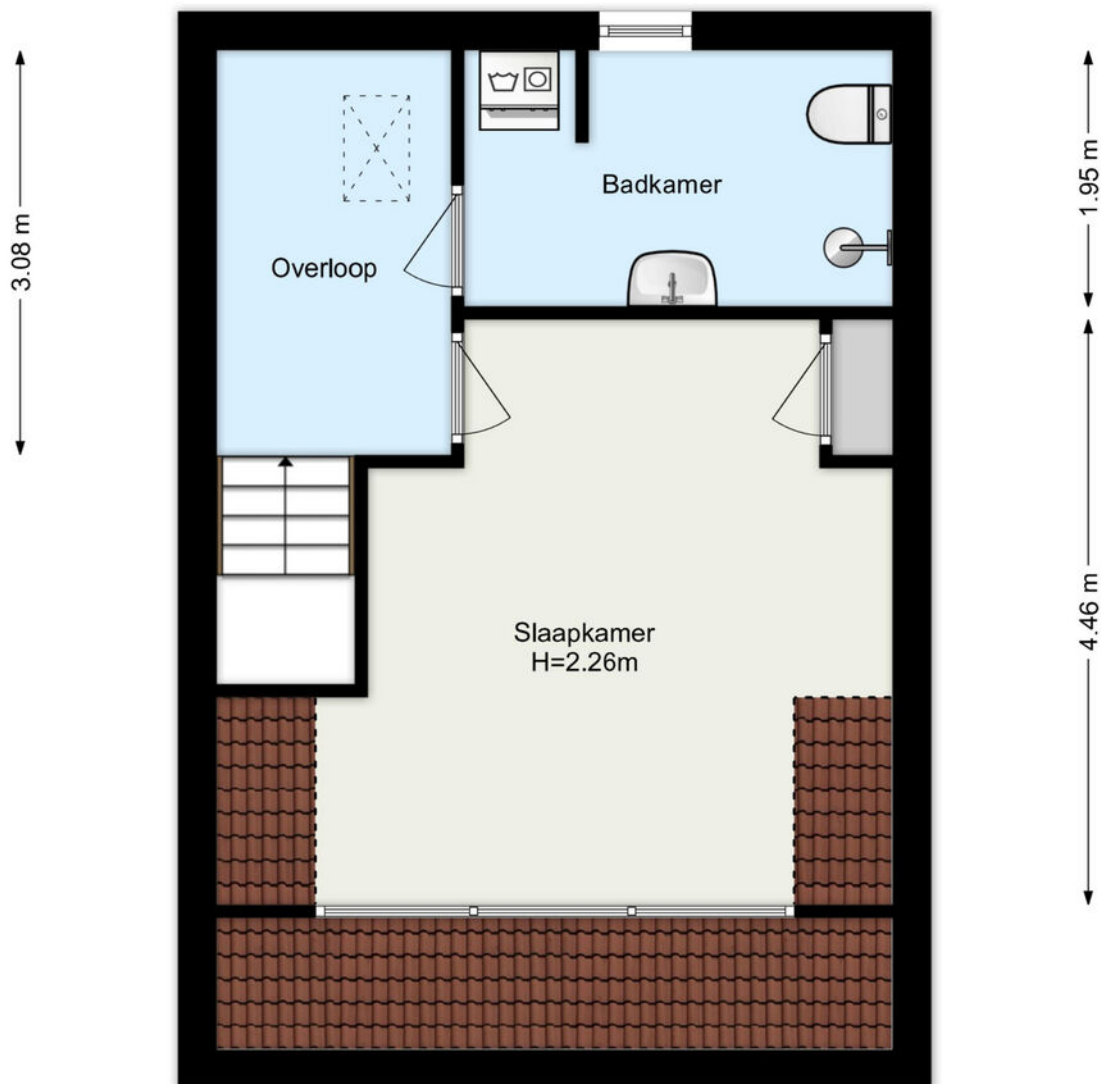
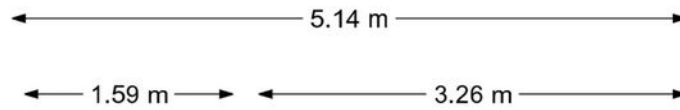
3.35 m 1.71 m



www.framemotion.nl

De plattegronden zijn geproduceerd voor promotionele doeleinden.
Aan de plattegronden kunnen geen rechten worden ontleend.

2e verdieping



www.framemotion.nl

De plattegronden zijn geproduceerd voor promotionele doeleinden.
Aan de plattegronden kunnen geen rechten worden ontleend.

Vliering



← 5.14 m →

↑ 1.85 m ↓



www.framemotion.nl

De plattegronden zijn geproduceerd voor promotionele doeleinden.
Aan de plattegronden kunnen geen rechten worden ontleend.




Kadaster

Ontdek het perceel...
van Brederodestraat 16

Kadastrale kaart

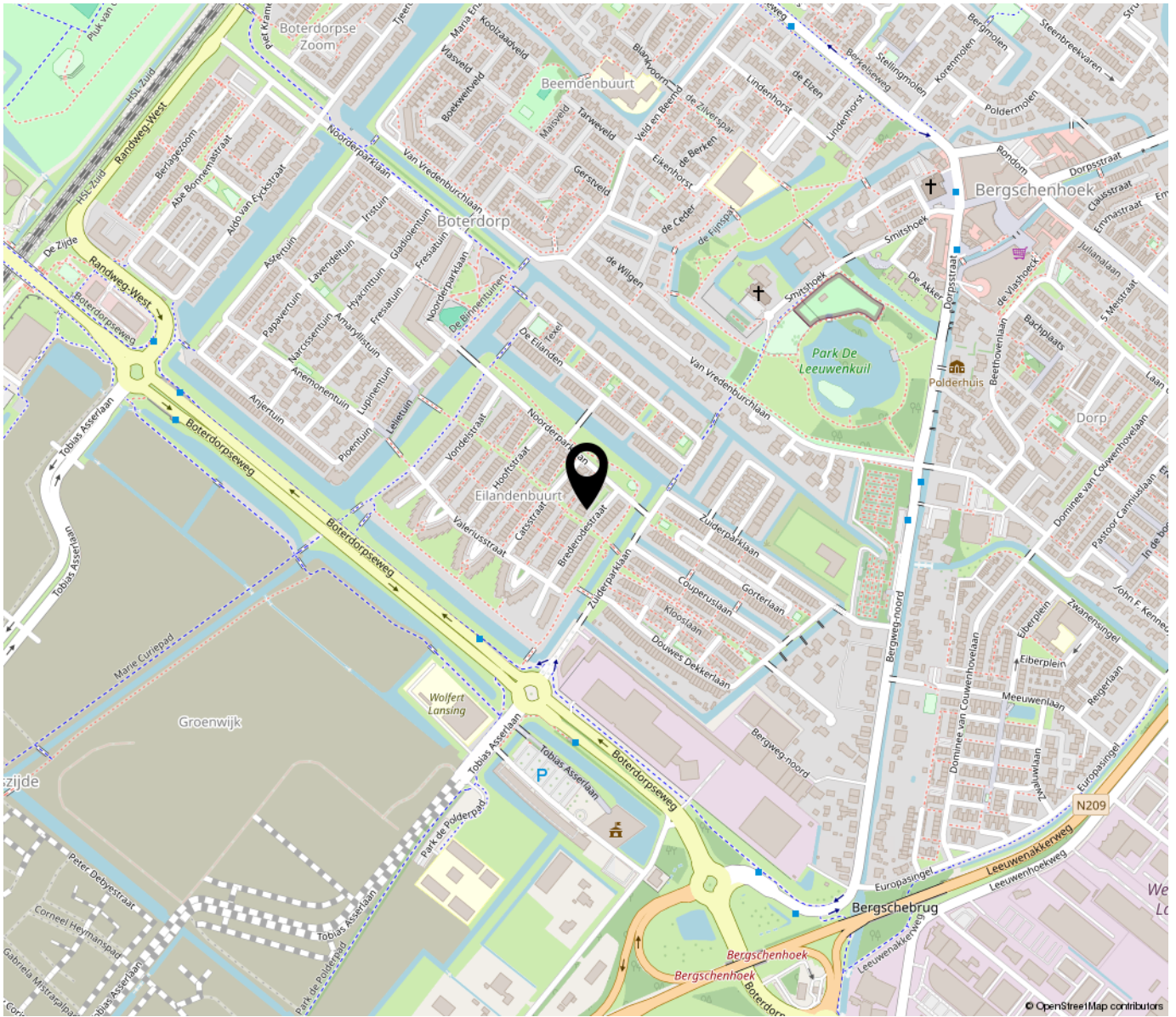
Uw referentie: ---



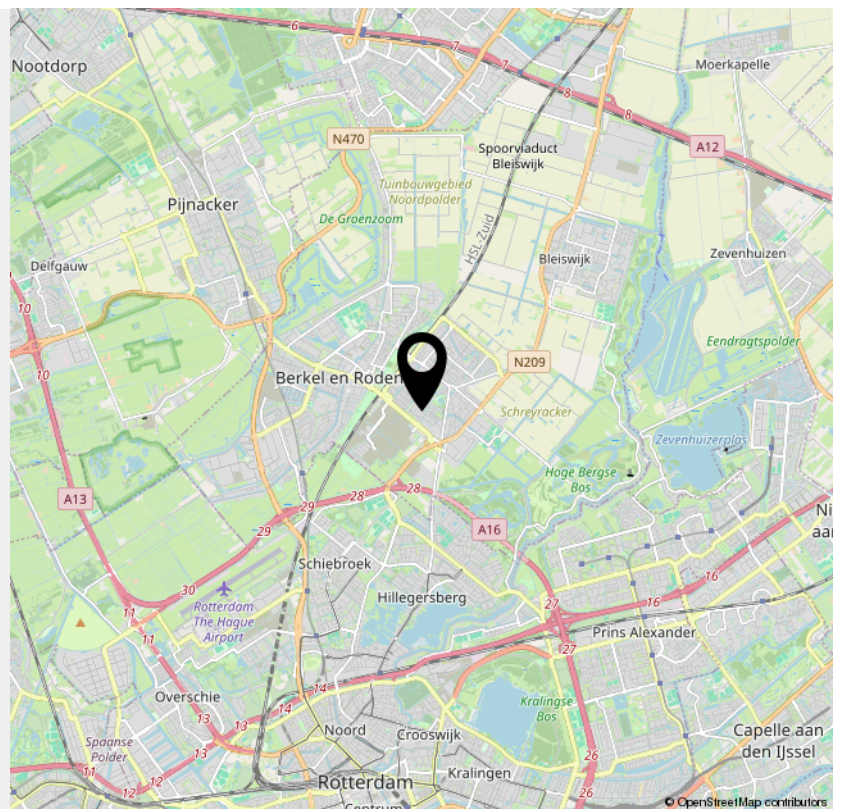
| | | | |
|-------|----------------------------------|-----------------------------------|---------------------------------------------------------------------------------------|
| 12345 | Deze kaart is noordgericht | Schaal 1: 500 |  |
| 25 | Perceelnummer | Kadastrale gemeente Bergschenhoek | |
| — | Huisnummer | Sectie B | |
| — | Vastgestelde kadastrale grens | Perceel 6941 | |
| — | Voorlopige kadastrale grens | | |
| — | Administratieve kadastrale grens | | |
| — | Bebouwing | | |

Voor een eensluidend uittreksel, geleverd op 16 maart 2026
De bewaarder van het kadaster en de openbare registers

Aan dit uittreksel kunnen geen betrouwbare maten worden ontleend.
De Dienst voor het kadaster en de openbare registers behoudt zich de intellectuele eigendomsrechten voor, waaronder het auteursrecht en het databankenrecht.



**“Woon jij
binnenkort op
deze locatie?”**



**Bekijk deze
woning online!**

brederodestraat16.nl



Brederodestraat 16, Bergschenhoek



*Scan deze code en
bekijk de woning
op je mobiel!*



INTERESSE

in deze woning?



Neem gerust contact met ons op!

We helpen je graag verder.

DB Makelaars
Dorpsstraat 79
2661 CE Bergschenhoek

010-7850833
www.dbmakelaars.nl
info@dbmakelaars.nl


DB MAKELAARS
AANKOOP • VERKOOP • TAXATIES