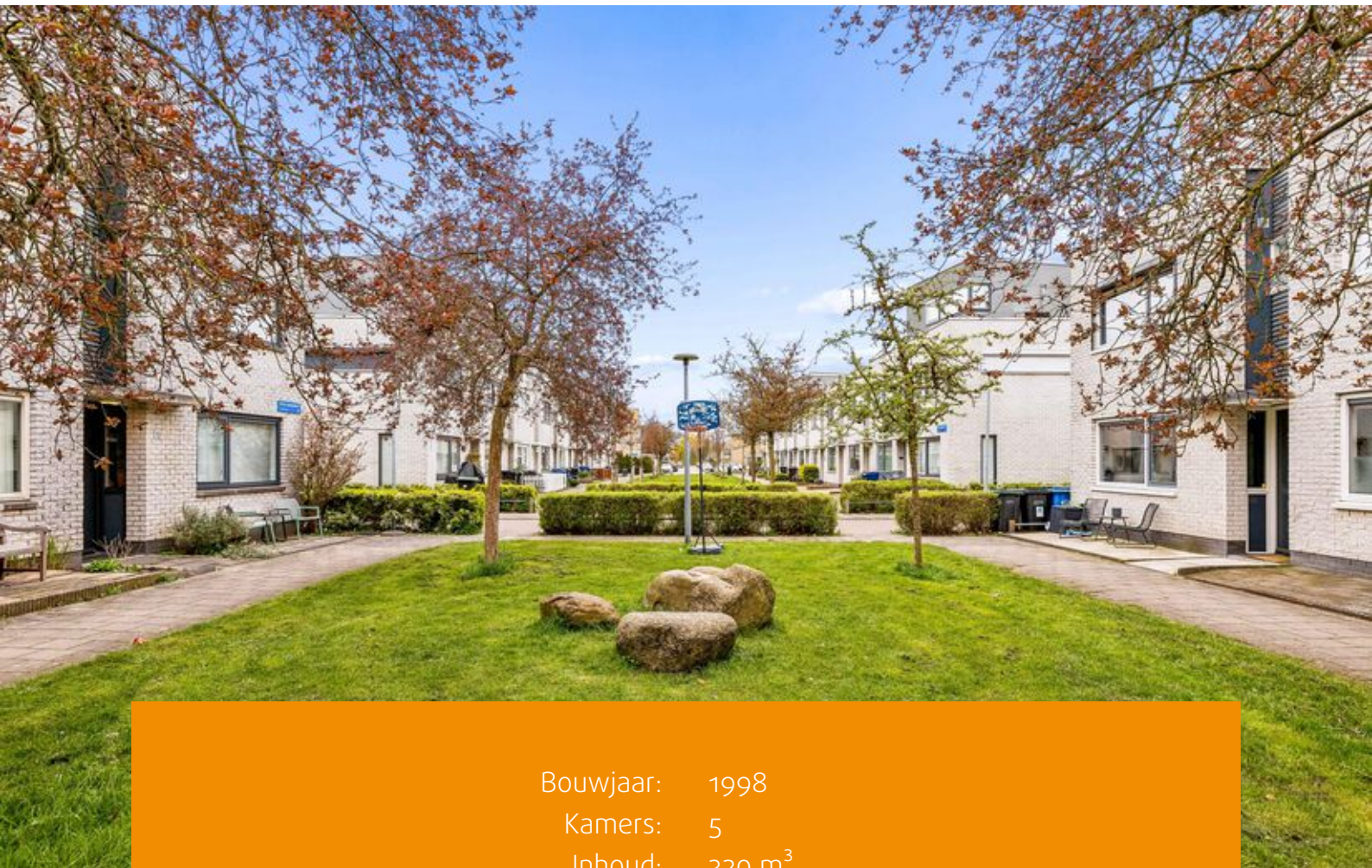




ALMERE
Belcampohof 18

Kenmerken & specificaties



Bouwjaar: 1998
Kamers: 5
Inhoud: 320 m³
Woonoppervlakte: 96 m²
Perceeloppervlakte: 130 m²

Bieden vanaf prijs: € 425.000 k.k.



Rustig wonen, veilig voor de deur kunnen spelen en toch alle voorzieningen dichtbij: deze speelse en lichte woning ligt aan een autovrij en groen hofje in de geliefde Literatuurwijk. Een fijne plek voor gezinnen, stellen en internationals die comfortabel willen wonen in een rustige, ruim opgezette wijk.

De woning is praktisch ingedeeld met een tuingerichte woonkamer, een open keuken aan de voorzijde met zicht op groen, drie slaapkamers, een complete badkamer en een ruime overloop met vaste kast en wasmachineaansluiting. Parkeren kan gemakkelijk in de parkeervakken aan het begin van het hofje.

De ligging en locatie zijn ideaal; de wijk is ruim en groen opgezet, met vele speelplaatsen en waterpartijen. U hoeft voor uw dagelijkse boodschappen niet ver te lopen; op nog geen minuut loopafstand is een supermarkt te vinden. Op fietsafstand vindt u het winkelcentrum van Muziekwijk en een treinstation, maar ook het stadshart van Almere is op korte afstand gelegen. Andere voorzieningen zoals (internationale) scholen, strand, bos, park, winkels, een gezondheidscentrum en openbaar vervoer liggen in de nabije omgeving. Ook de uitvalswegen naar de Randstad zijn snel bereikbaar; Amsterdam ligt op circa 25 minuten.

English introduction:

Light filled family home in a green, car free courtyard, offering peace and safety while being close to all amenities. Located in the popular Literatuurwijk, with supermarkets, public transport and international schools nearby. A

comfortable home in a well connected, spacious neighbourhood and front door located northeast.

Indeling begane grond:

Via de voortuin bereik je de entree van de woning. In de hal bevinden zich het toilet, de meterkast en de trap naar de eerste verdieping.

De open keuken aan de voorzijde kijkt uit op het groene hofje en is uitgevoerd in lichte tinten in een hoekopstelling. De keuken is voorzien van diverse inbouwapparatuur, waaronder een inductiekookplaat, afzuigkap, vaatwasser, koelkast, vriezer en combi oven, en beschikt over voldoende opbergruimte.

De tuingerichte woonkamer is aangenaam licht dankzij de schuifpui met zijraam. Via de schuifpui heb je direct toegang tot de achtertuin, gelegen op het zuidwesten - ideaal voor middag- en avondzon. De benedenverdieping heeft een nette parketvloer.

Eerste verdieping:

De eerste verdieping beschikt over drie slaapkamers, een complete badkamer en een separate wasruimte. De overloop is voorzien van een praktische vaste kastenwand, ideaal voor extra bergruimte.

De badkamer is betegeld tot aan het plafond en uitgerust met een ligbad, inloopdouche, toilet, wastafel en een raam voor natuurlijke ventilatie. In de separate wasruimte bevinden zich de aansluiting voor de was droogcombinatie en de mechanische ventilatie unit. De slaapkamers en overloop zijn voorzien van een nette laminaatvloer.



De badkamer is betegeld tot aan het plafond en uitgerust met een ligbad, inloopdouche, toilet, wastafel en een raam voor natuurlijke ventilatie. In de separate wasruimte bevinden zich de aansluiting voor de was droogcombinatie en de mechanische ventilatie unit. De slaapkamers en overloop zijn voorzien van een nette laminaatvloer.

Tuin:

De woning beschikt over zowel een voor- als achtertuin. De verzorgde achtertuin op het zuidwesten is voorzien van bestrating en beplanting, een zonnescherm, houten berging, schuttingen en een achterom.

Bijzonderheden:

- De woning wordt middels een bieden-vanaf prijs aangeboden;
- Veel voorzieningen op loop- en fietsafstand (nabij internationale school);
- Sfeervolle woning gelegen aan een autovrij hofje;
- Zonnige achtertuin op het zuidwesten;
- Energielabel A, geldig tot 02 04 2036;
- Front door located northeast;
- Aanvaarding in overleg.

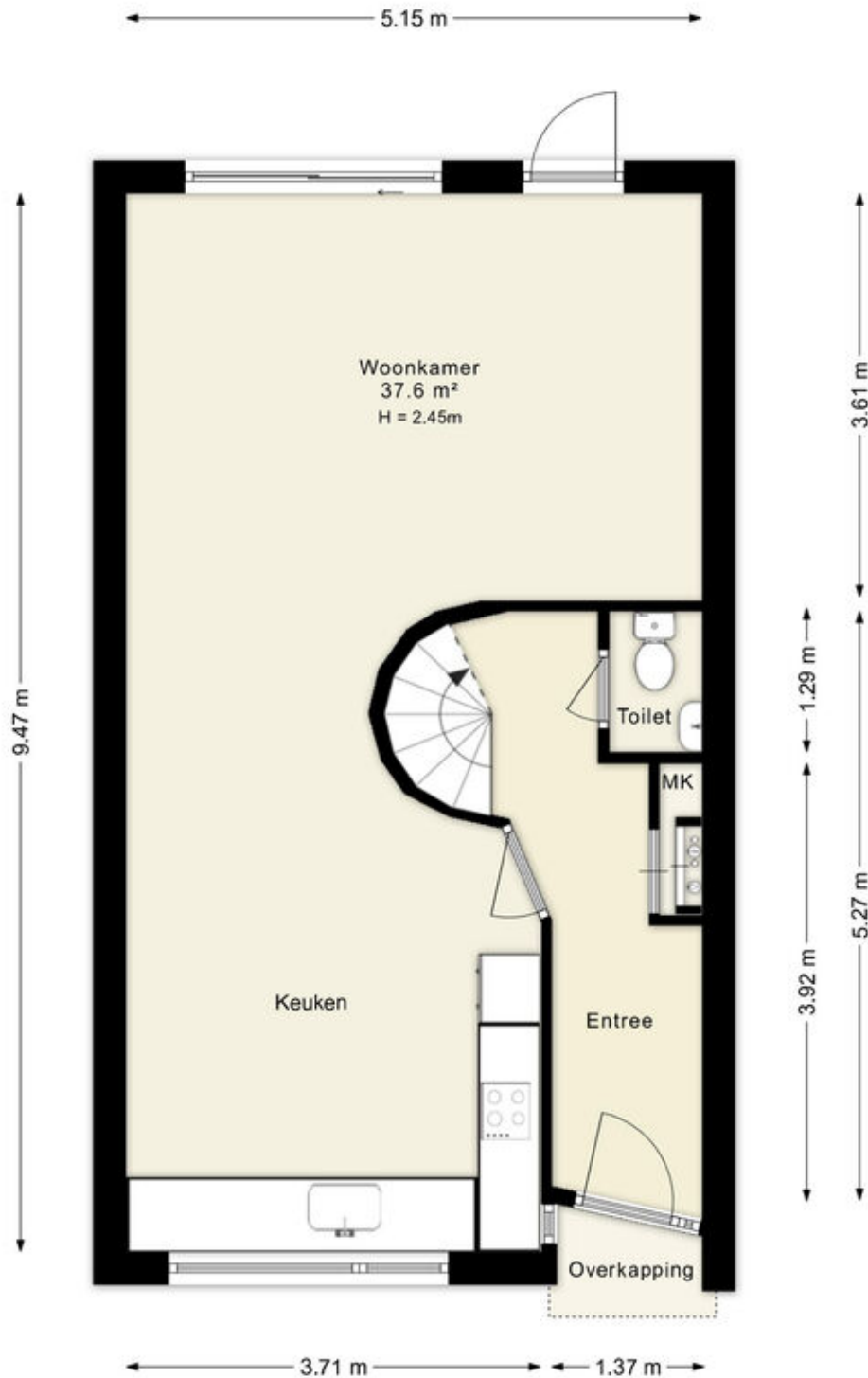








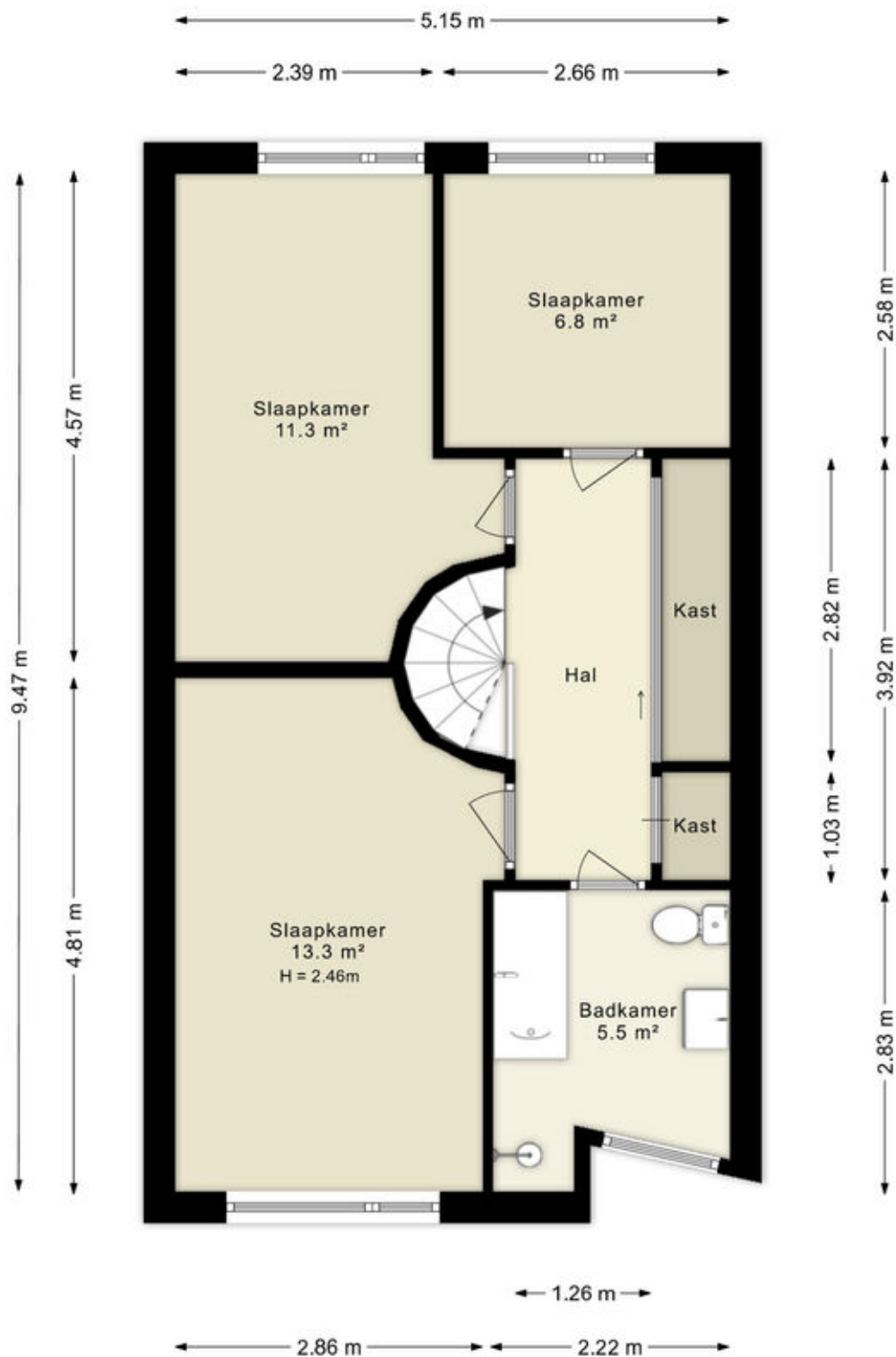
Plattegronden



Deze plattegronden zijn uitsluitend bedoeld als indicatie van de woningindeling. De symbolen voor (dak)ramen, deuren, keuken- en sanitaire onderdelen tonen alleen de positie van de voorziening, niet het exacte type of de exacte afmetingen; al deze elementen zijn bij benadering geplaatst.

Alle (oppervlakte)maten zijn vereenvoudigd. Getoonde oppervlaktetmaten bij schuine daken zijn berekend tot de 150 cm-hoogtelijn.

Plattegronden



Deze plattegronden zijn uitsluitend bedoeld als indicatie van de woningindeling. De symbolen voor (dak)ramen, deuren, keuken- en sanitaire onderdelen tonen alleen de positie van de voorziening, niet het exacte type of de exacte afmetingen; al deze elementen zijn bij benadering geplaatst.


Alle (oppervlakte)maten zijn vereenvoudigd. Getoonde oppervlaktematens bij schuine daken zijn berekend tot de 150 cm-hoogtelijn.

Kadastrale kaart

Kadastrale kaart

Uw referentie: ---

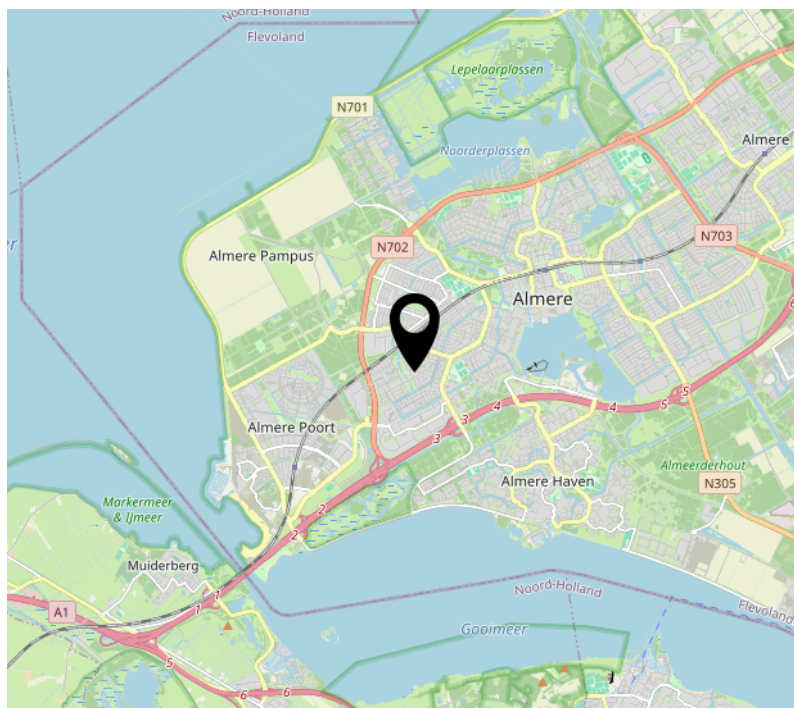
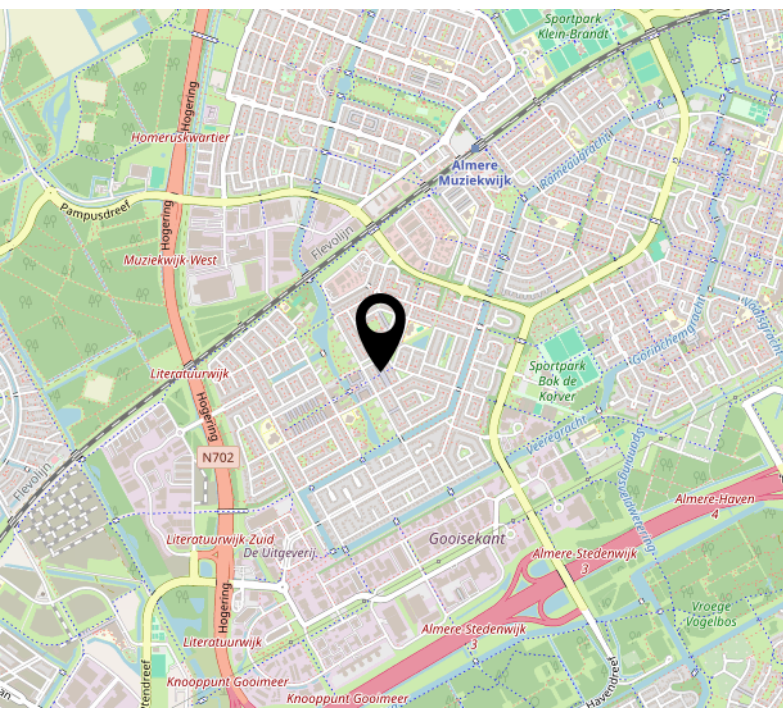
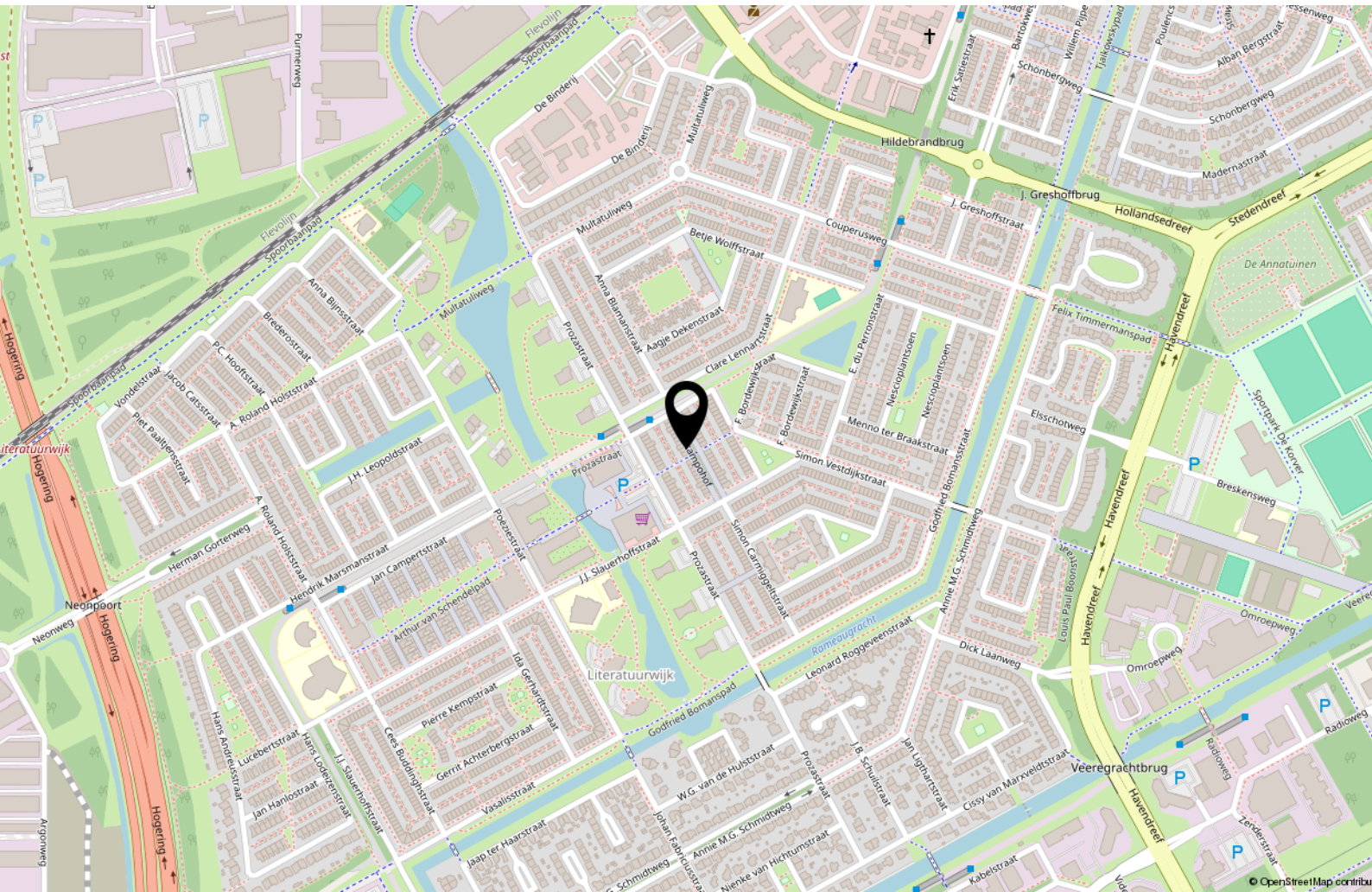


<p>12345 25</p> <p>Deze kaart is noordgericht</p> <p>Perceelnummer</p> <p>Huisnummer</p> <p>Vastgestelde kadastrale grens</p> <p>Voorlopige kadastrale grens</p> <p>Administratieve kadastrale grens</p> <p>Bebouwing</p>	<p>Schaal 1: 500</p> <p>Kadastrale gemeente Almere</p> <p>Sectie Q</p> <p>Perceel 4468</p>	
---	--	---

Voor een eensluitend uittreksel, geleverd op 20 maart 2026
De bewaarder van het kadaster en de openbare registers

Aan dit uittreksel kunnen geen betrouwbare maten worden ontleend.
De Dienst voor het kadaster en de openbare registers behoudt zich de intellectuele eigendomsrechten voor, waaronder het auteursrecht en het databankenrecht.

Locatie op de kaart



Lijst van zaken

	Blijft achter	Gaat mee	Ter overname
Woning - Interieur			
Verlichting, te weten			
- losse (hang)lampen		X	
(Losse)kasten, legplanken, te weten			
- Grote Inbouwkast met spiegeldeuren op gang 1e verdieping	X		
Raamdecoratie/zonwering binnen, te weten			
- gordijnrails	X		
- gordijnen		X	
- overgordijnen		X	
- vitrages		X	
- rolgordijnen	X		
Vloerdecoratie, te weten			
- parketvloer	X		
- laminaat	X		
Overig, te weten			
- schilderij ophangstelsel	X		
Woning - Keuken			
Keukenblok (met bovenkasten)	X		
Keuken (inbouw)apparatuur, te weten			
- kookplaat	X		
- afzuigkap	X		
- combi-oven/combimagnetron	X		
- koelkast	X		
- vriezer	X		
- vaatwasser	X		
- koffiezetapparaat		X	

Lijst van zaken

	Blijft achter	Gaat mee	Ter overname
Woning - Sanitair/sauna			
Toilet met de volgende toebehoren			
- toilet	X		
- toiletrolhouder	X		
- fontein	X		
Badkamer met de volgende toebehoren			
- ligbad	X		
- wastafel	X		
- wastafelmeubel	X		
- planchet	X		
- toiletkast	X		
- toilet	X		
Woning - Exterieur/installaties/veiligheid/energiebesparing			
(Voordeur)bel	X		
(Veiligheids)sloten en overige inbraakpreventie	X		
Rookmelders	X		
(Klok)thermostaat	X		
Airconditioning	X		
Zonwering buiten	X		
Telefoonaansluiting/internetaansluiting	X		
Tuin - Inrichting			
Tuinaanleg/bestrating	X		
Beplanting	X		
Tuin - Verlichting/installaties			
Buitenverlichting	X		
Tuin - Bebouwing			

Lijst van zaken

	Blijft achter	Gaat mee	Ter overname
Tuinhuis/buitenberging	X		
Kasten/werkbank in tuinhuis/berging	X		

Over ons



Onze roots gaan terug naar 1975. Onze organisatie startte dat jaar als een echt familiebedrijf en eerste makelaar van Flevoland. We groeiden uit tot een organisatie met 80 medewerkers in Almere, Amsterdam, Dronten, Lelystad en Zwolle. We zijn in ons DNA altijd een familiebedrijf gebleven met service hoog in het vaandel. Klanttevredenheid is een van onze belangrijkste graadmeters. Op de gemiddelde 9- die we op Funda van onze opdrachtgevers krijgen, zijn we dan ook erg trots. Al een aantal jaren op rij worden we door Vastgoed uitgeroepen tot de nummer 1 makelaar van Almere.

Trots op onze stad

Almere is de afgelopen jaren steeds populairder geworden. Of het nu om starters gaat die hun eerste studio kopen, gezinnen uit Amsterdam die in onze stad de ruimte en het groen opzoeken of fervente Almeerders die de stad voor geen goud willen verlaten en toe zijn aan een volgende stap in hun wooncarrière.

In die stad mogen wij wonen en werken!

Ons team

We werken met uiteraard een deskundig team van makelaars en gedreven ondersteuning die tot het uiterste gaan om onze opdrachtgevers van dienst te zijn. Dat lukt niet altijd van 9 tot 17 en dat hoeft ook niet. We zijn met een heel team, waardoor we ook 's avonds en op zaterdag afspraken kunnen maken. Net wanneer het jou het beste uitkomt.

We wensen je veel succes met de zoektocht naar je nieuwe huis! Uiteraard staan we graag voor je klaar wanneer je advies kunt gebruiken!



Contact

Randstad 2301,
1314 BN Almere
Tel: 036 533 0077
www.vanderlinden.nl
info.almere@vanderlinden.nl

