

TE KOOP



Schipluidenlaan 193, Tilburg

Vraagprijs € 525.000 k.k.


Eric Oostelbos
Makelaardij

Kennis | Kunde | Kwaliteit

Ketelhavenstraat 41, 5045 NG Tilburg
013 - 5705577
www.ericooostelbosmakelaardij.nl
info@ericooostelbosmakelaardij.nl



> Kenmerken

Bouwjaar 2001

Perceeloppervlakte 230 m²

Woonoppervlakte ca. 162 m²

Gebouwegebonden

buitenruimte ca. 3 m²

Externe bergruimte ca. 18 m²

Inhoud ca. 573 m³

Energie label A

Oplevering in overleg

De woning is volledig geïsoleerd, heeft houten kozijnen met dubbele beglazing en is aangesloten op de stadsverwarming.

> Mogelijkheden

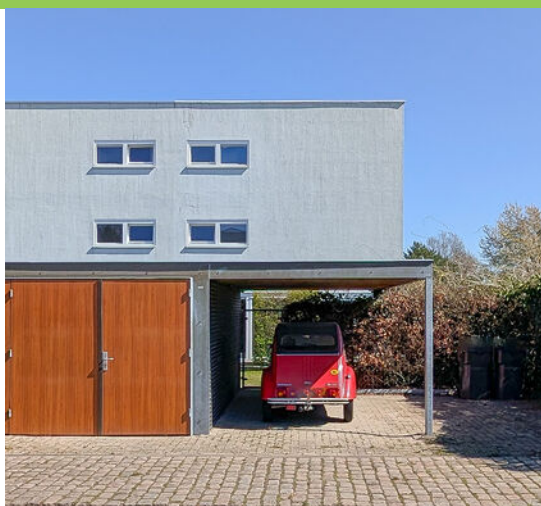
Soms ben je toe aan meer. Meer ruimte, meer rust, meer mogelijkheden om het leven te leiden zoals het nu bij je past. Misschien groeit je gezin, misschien verandert je situatie en wil je gewoon opnieuw beginnen op een plek waar iedereen zich thuis kan voelen.

Schipluidenlaan 193 is zo'n woning die je die ruimte geeft. Letterlijk én figuurlijk. Een royale kwadrantwoning met een verrassend fijne ligging in het groen, een zee aan leefruimte en maar liefst vijf volwaardige slaapkamers. Hier kun je vooruit. Hier kun je groeien.

Tegelijkertijd voel je ook: dit is een woning waar je nog je eigen stempel op mag drukken. De basis is goed, de ruimte is er, en juist dat maakt het interessant. Je kijkt hier niet alleen naar wat het nu is, maar vooral naar wat het kan worden. Een thuis dat steeds meer van jou wordt, stap voor stap.

Hier koop je niet alleen een woning, maar ook mogelijkheden. Ruimte om te wonen zoals het bij je past, om te groeien en om het helemaal eigen te maken.

Misschien zie je het al een beetje voor je. Hoe dit straks jouw plek wordt.



> Plattegrond

Begane grond





> Welkom

Aankomen voelt hier meteen prettig. De entree ligt aan de zijkant van de woning, grenzend aan het groen. Dat geeft direct een gevoel van rust en privacy nog voordat je binnen bent.

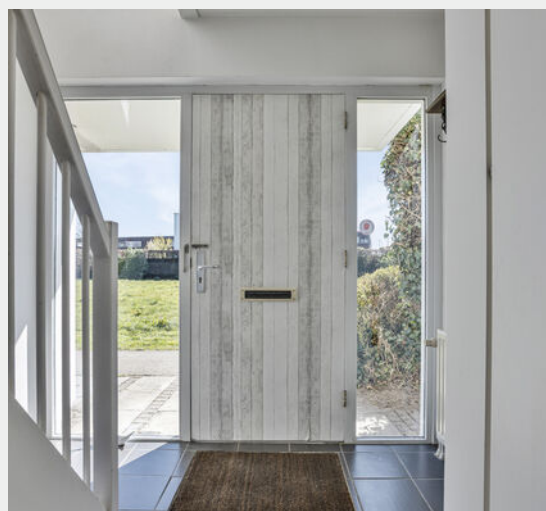
In de hal is alles overzichtelijk geregeld. De meterkast (met glasvezel), het toilet en de trap naar boven bevinden zich hier, terwijl de ruimte onder de trap slim is benut voor extra bergruimte. Handig voor alles wat je liever uit het zicht houdt.

Zodra je doorloopt, kom je in de ruimte waar alles samenkomt. Het hart van de woning, waar het dagelijks leven zich afspeelt. Licht valt rijkelijk naar binnen via de grote raampartijen aan de achterzijde. De schuifpui vormt een natuurlijke verbinding met de tuin, waardoor binnen en buiten moeiteloos in elkaar overlopen.

De woonkamer biedt volop plek voor een royale zithoek én een grote eettafel. Hier ontstaan de momenten die blijven hangen: samen eten, spelletjes aan tafel, een filmavond op de bank. De ruimte voelt open en vrij, met genoeg mogelijkheden om het helemaal naar jouw wensen in te richten.

Direct daarnaast ligt de open keuken. Praktisch ingericht en voorzien van alle nodige apparatuur, maar misschien nog wel belangrijker: een plek die uitnodigt om verder te dromen. Zie je hier al een kookeiland voor je? Of een moderne opstelling waar koken en samen zijn samenkomen? De ruimte is er, de keuze is aan jou.

Op de vloer ligt een visgraat parketvloer die warmte geeft aan het geheel, terwijl de afwerking van wanden en plafonds zorgt voor een rustige basis. En wie vooruitdenkt, ziet hier ook de mogelijkheid om aan de achterzijde nog verder uit te bouwen.







> Plattegrond

Eerste verdieping



Aan de plattegronden kunnen geen rechten worden ontleend
© Zibber www.zibber.nl



> Een eigen plek

Boven verandert de sfeer. Hier draait het om rust, privacy en even opladen. Op deze verdieping vind je twee slaapkamers, waaronder een bijzonder ruime hoofdslaapkamer. Grote ramen zorgen hier niet alleen voor veel licht, maar ook voor een vrij uitzicht over het groen naast de woning. Wakker worden met dat uitzicht went verrassend snel.

De tweede kamer leent zich perfect als kinderkamer, werkkamer of logeerkamer, afhankelijk van wat jouw situatie vraagt.

Er ligt praktisch laminaat wat netjes doorloopt naar alle kamers waardoor het een geheel is. Op de wanden en plafonds zit nagenoeg overal spuitwerk.

Deze badkamer is ruim en compleet ingericht met een ligbad, een douche, een toilet en een dubbele wastafel. De designradiator doet dienst als verdeler en zorgt voor een aangename temperatuur. Een badkamer in een fijne, functionele ruimte waar je prima mee vooruit kunt. Tegelijkertijd biedt het de kans om er op termijn jouw eigen wellness plek van te maken.





> Plattegrond

Tweede verdieping



Aan de plattegronden kunnen geen rechten worden ontleend
© Zibber www.zibber.nl



> Een zee aan ruimte

Nog een verdieping hoger ontdek je hoeveel ruimte deze woning echt te bieden heeft. Drie extra slaapkamers maken het totaal op vijf, en dat voel je.

Hier krijgt iedereen zijn eigen plek. Kinderen die opgroeien, een samengesteld gezin, werken aan huis of gewoon behoefte aan extra kamers. Het past hier allemaal zonder dat het krap wordt.

Naast de slaapkamers vind je op deze verdieping een aparte toiletruimte en een praktische was-/bergruimte. Dat soort extra's maken het dagelijks leven nét wat comfortabeler en overzichtelijker.

Ook hier grotendeels eenzelfde afwerking met laminaat op de vloer en spuitwerk op de wanden en plafonds.







> Genieten

Via de schuifpui stap je zo de achtertuin in.

Gelegen op het westen betekent dit: genieten van de middag- en avondzon. Een plek waar je na een lange dag nog even buiten zit, terwijl de zon langzaam zakt.

De tuin is omsloten en groen ingericht met gazon en beplanting, waardoor je hier een fijne mate van privacy ervaart. Tegelijkertijd biedt het alle ruimte om het naar eigen wens verder aan te leggen.

Achterin vind je de garage, voorzien van elektra en openslaande deuren. Ideaal voor opslag, hobby of het stallen van fietsen.

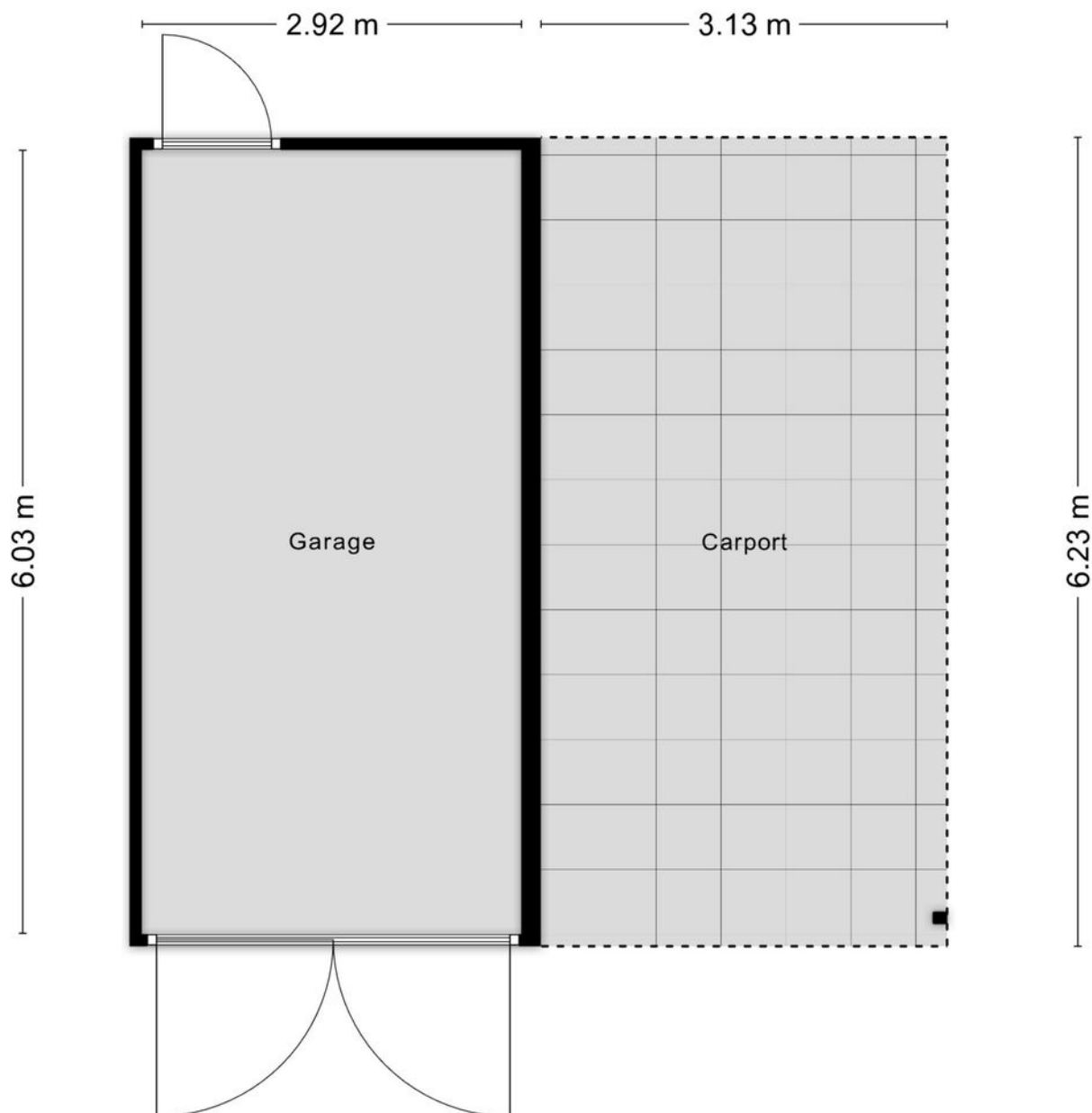
Daarnaast is er een carport met ruimte voor meerdere auto's op eigen terrein. Praktisch, comfortabel en precies wat je zoekt bij een woning in deze klasse.

Er is een buitenkraan en aan de voorzijde heb je een extra poort.

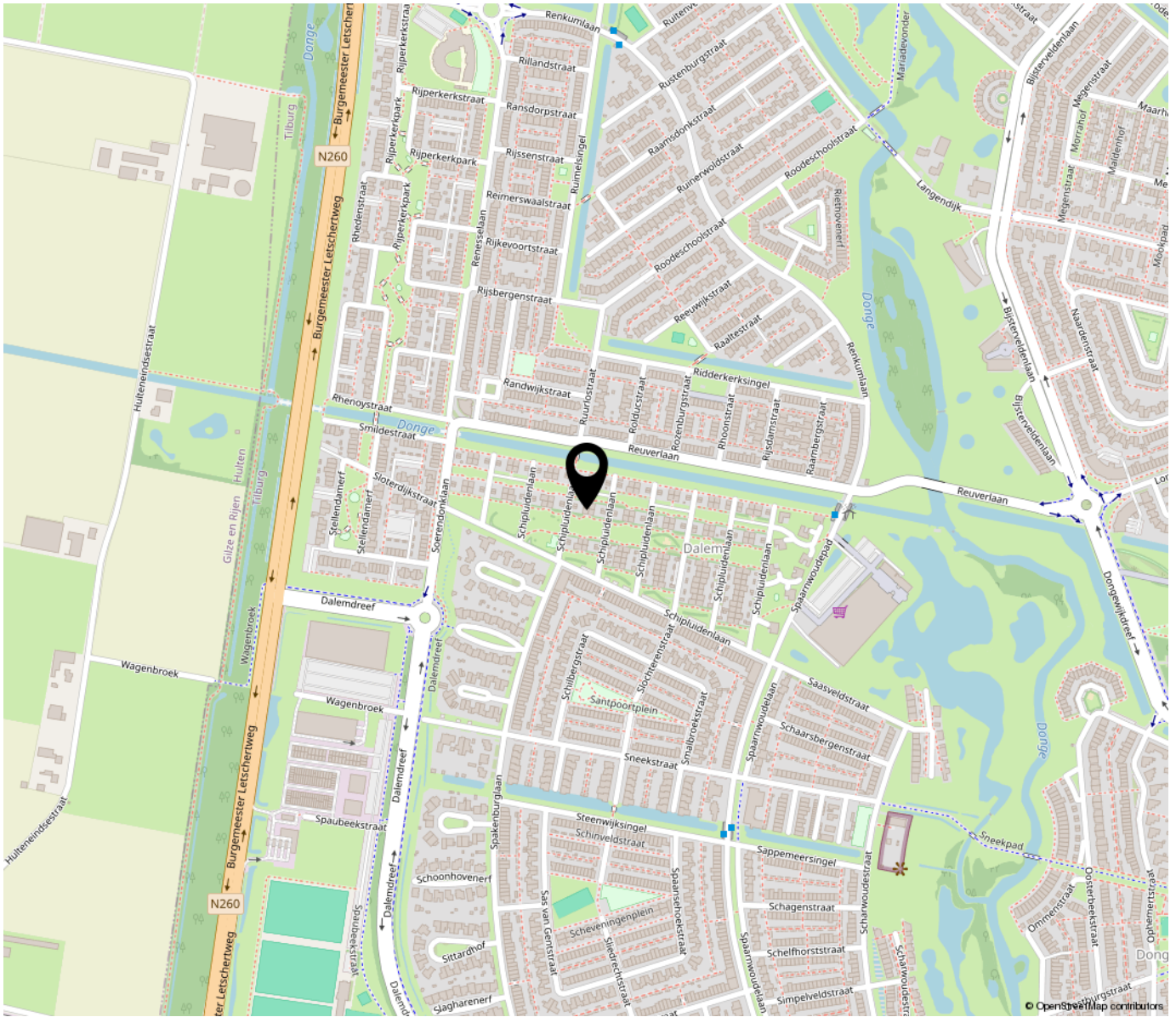


> Plattegrond

Garage - carport



Aan de plattegronden kunnen geen rechten worden ontleend
© Zibber www.zibber.nl



“Woon jij binnenkort op deze locatie?”

Wonen aan de Schipluidenlaan betekent wonen in een ruim opgezette, groene omgeving waar kinderen nog buiten spelen en waar rust de boventoon voert. Tegelijkertijd zit je hier verrassend centraal. Winkelcentrum Heyhoef en de Dalempromenade liggen op korte afstand, net als scholen, sportverenigingen en het treinstation. Even snel de stad in of juist de natuur opzoeken? Alles ligt binnen handbereik.



Voor een roestvrijde uitbreiding, getuigd op 23 maart 2026. De Dienst voor het Kadaster en de openbare registers behoudt zich de reeds genoemde eigenaarsnamen voor, waaraan het kadastrale en het kadastrale...



Omgeving

