

Vraagprijs
€ 425.000 k.k.



AKKERWINDE 47, APELDOORN

**GERT-JAN
SCHOLTEN**
MAKELAARDIJ

Gert-Jan Scholten Makelaardij
TEL. 0313 - 65 24 25
info@gjismakelaardij.nl
www.gjismakelaardij.nl



Woonoppervlakte	: 129 m²
Perceeloppervlakte	: 170 m²
Inhoud	: 451 m³
Bouwjaar	: 1973
Soort woning	: eengezinswoning
Type woning	: tussenwoning
Aantal kamers	: 5
Aantal slaapkamers	: 4
Energielabel	: C

OMSCHRIJVING VAN DE WONING

Op zoek naar een instapklare, modern afgewerkte tussenwoning met volop ruimte en een zonnige tuin op een kindvriendelijke locatie? Dan is deze woning aan de Akkerwinde 47 zeker een bezichtiging waard!

De woning is gelegen in de rustige en geliefde wijk Zevenhuizen, een fijne woonomgeving die zich kenmerkt door haar kindvriendelijke karakter (weinig verkeer in de straat!) en verzorgde uitstraling. In de directe nabijheid vindt u diverse voorzieningen zoals winkels, scholen en speelgelegenheden. Daarnaast is de bereikbaarheid goed, met uitvalswegen en openbaar vervoer op korte afstand.

De woonoppervlakte bedraagt circa 129 m² en het geheel is gelegen op een perceel van circa 200 m². De woning is in 2015 volledig gemoderniseerd, waarbij onder andere de wand- en vloerafwerking, keuken, badkamer, het toilet en de meterkast zijn vernieuwd. Hierdoor is een eigentijds en comfortabel woonhuis ontstaan waar u zo in kunt!

Indeling:

Bij binnenkomst treft u de hal met meterkast en een modern afgewerkte en vergrootte toiletruimte met wandcloset. De woonkamer is royaal en speels ingedeeld, met een prettige lichtinval en een open verbinding naar de keuken. Tijdens de verbouwing is de scheidingsmuur verwijderd, waardoor een ruime en lichte leefruimte is ontstaan. De keuken is tuingericht, uitgevoerd in een lichte kleurstelling en voorzien van diverse inbouwapparatuur.

Op de eerste verdieping bevindt zich een zeer ruime overloop, die zich uitstekend leent voor bijvoorbeeld het creëren van een thuiswerkplek. Daarnaast zijn hier drie slaapkamers en een moderne badkamer aanwezig. De badkamer is volledig betegeld en uitgevoerd met een inloopdouche, hangend toilet en een wastafelmeubel.

De tweede verdieping beschikt over een ruime overloop met was- en cv-opstelling en een volwaardige vierde slaapkamer met mogelijkheid

realiseren 5e slaapkamer.

De zonnige achtertuin biedt een fijne plek om te ontspannen, met voldoende ruimte om van het buitenleven te genieten. Daarnaast beschikt de woning over een stenen berging.

Bijzonderheden:

- Royale tussenwoning met ca. 129 m² woonoppervlakte;
- Ruime tuin en een kindvriendelijke omgeving;
- In 2015 is de woning volledig gemoderniseerd met nieuwe wand- en vloerafwerking, keuken, badkamer, toilet en meterkast;
- CV-ketel vernieuwd in 2023;
- 8 zonnepanelen geplaatst in 2022;
- Dak van de schuur vervangen in 2026.

Bent u nou enthousiast over de woning? Neem dan contact met ons op voor het maken van een afspraak.

**WORDT
DIT JOUW
WONING?**



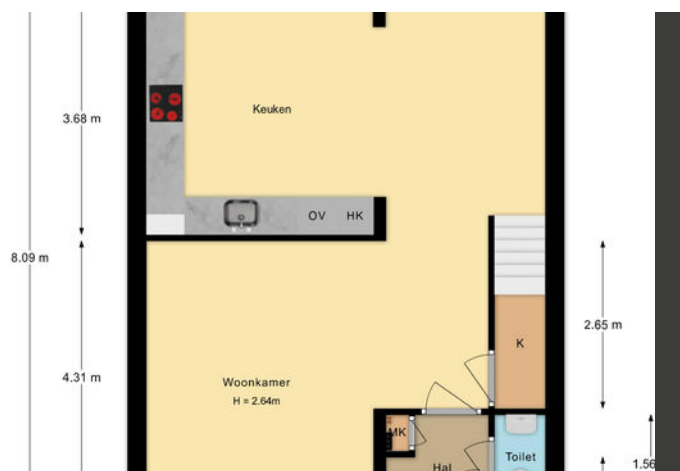
Loenenseweg 121, Eerbeek Brummen





Loenenseweg 121, Eerbeek Brummen





Loenenseweg 121, Eerbeek Brummen

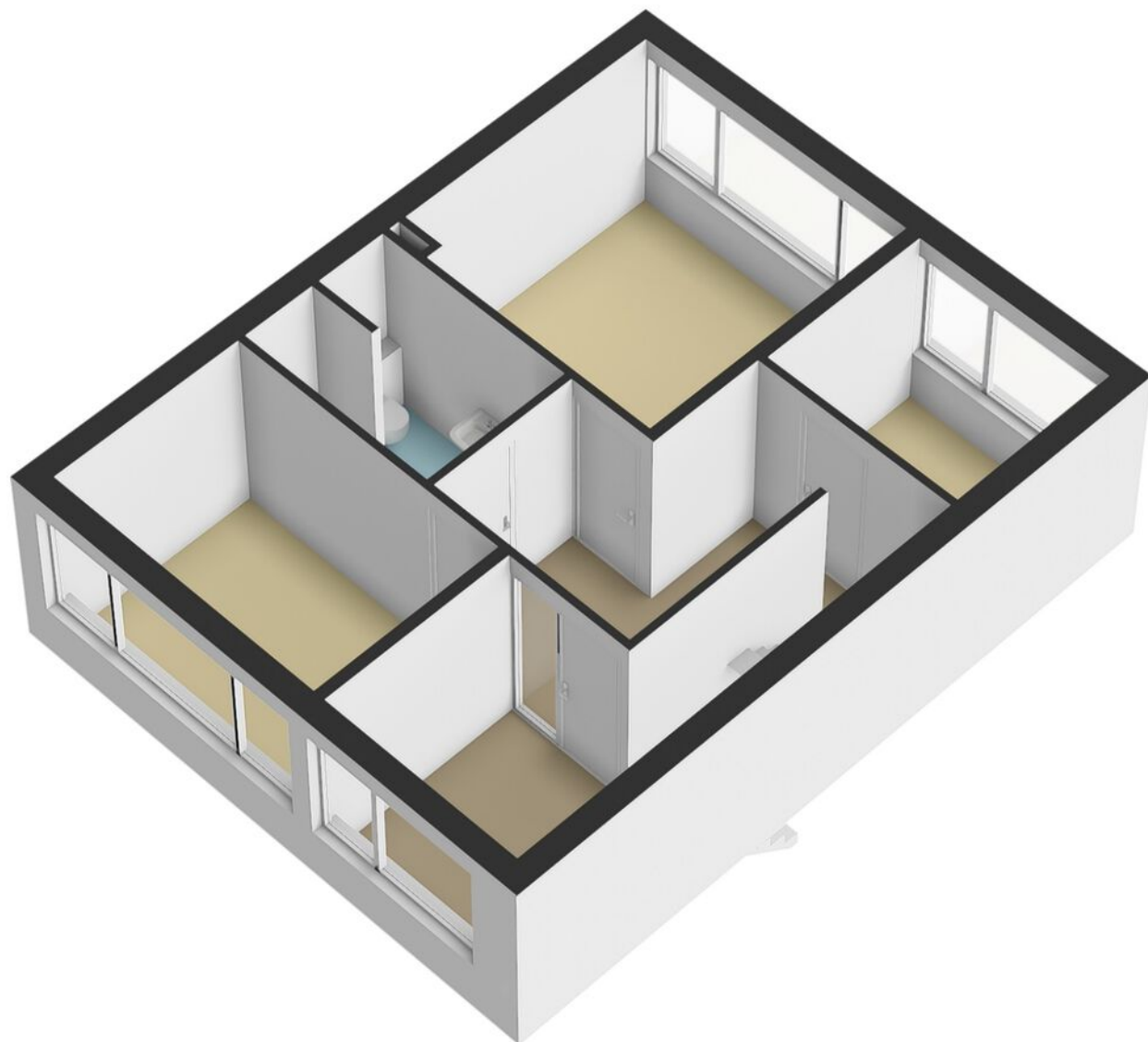
PLATTEGROND

Akkerwinde 47 te Apeldoorn
1e verdieping



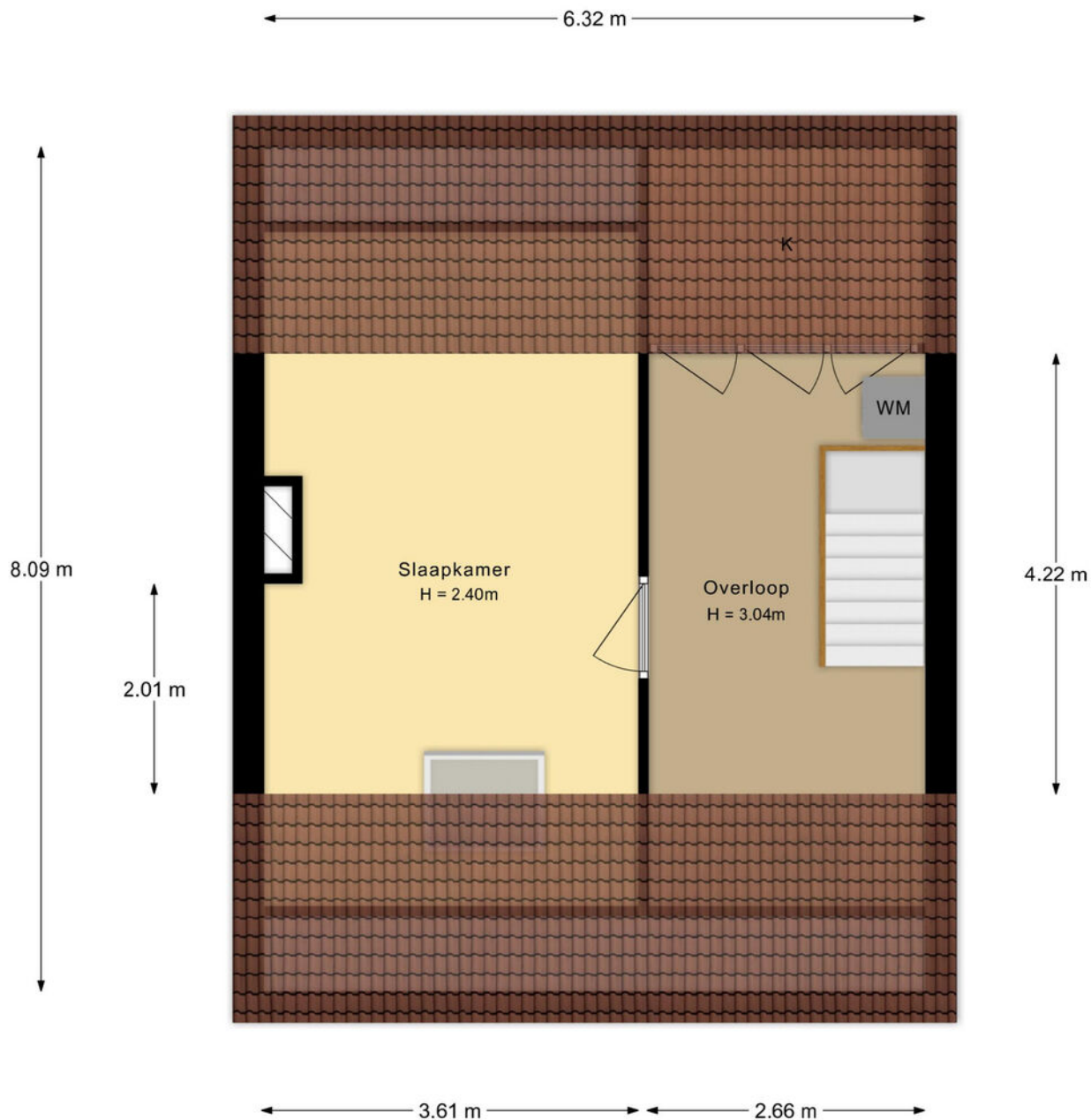
De plattegronden zijn met de grootste zorg samengesteld.
Aan deze plattegronden kunnen geen rechten worden ontleend.

PLATTEGROND



PLATTEGROND

Akkerwinde 47 te Apeldoorn
2e verdieping

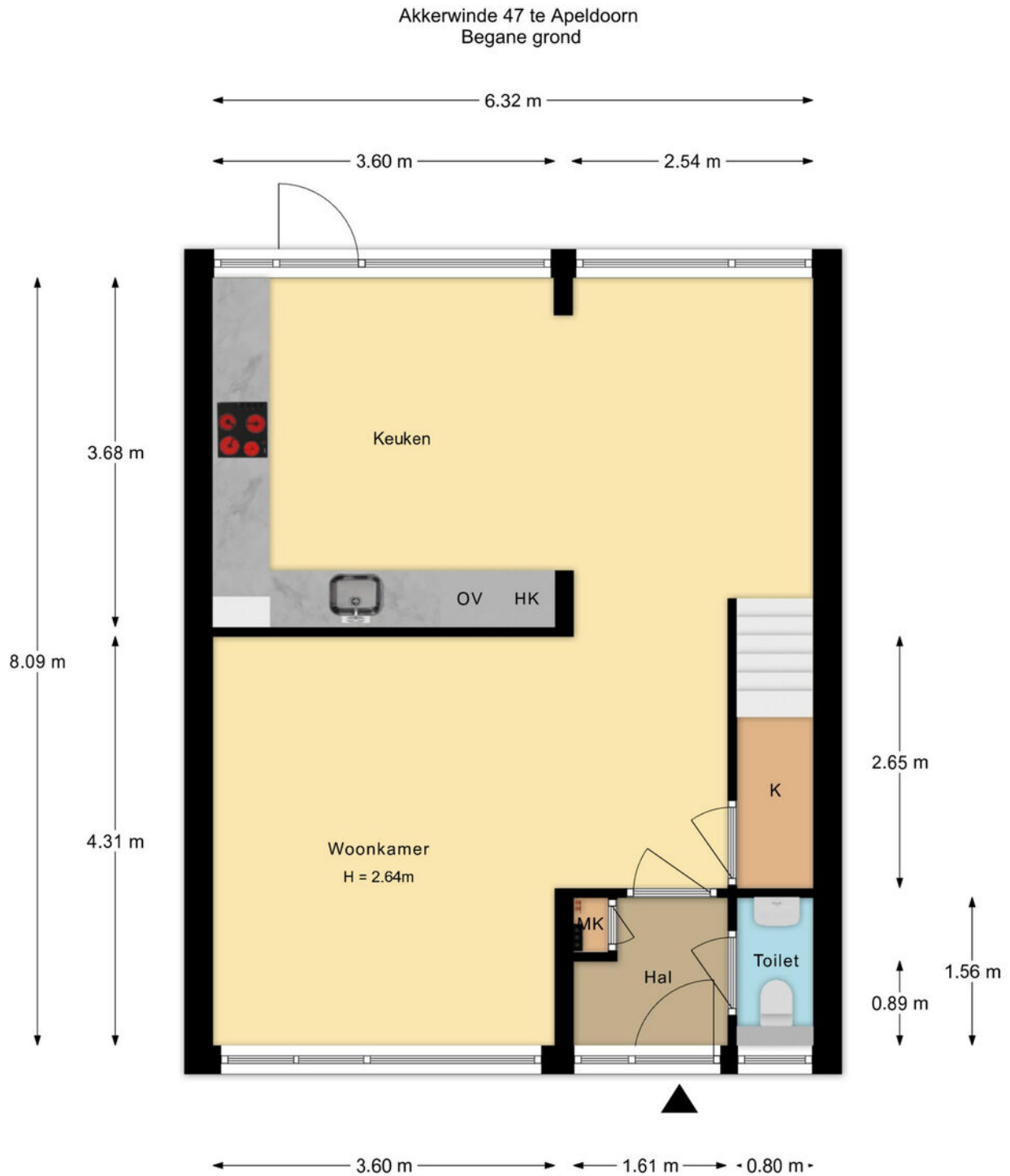


De plattegronden zijn met de grootste zorg samengesteld.
Aan deze plattegronden kunnen geen rechten worden ontleend.

PLATTEGROND

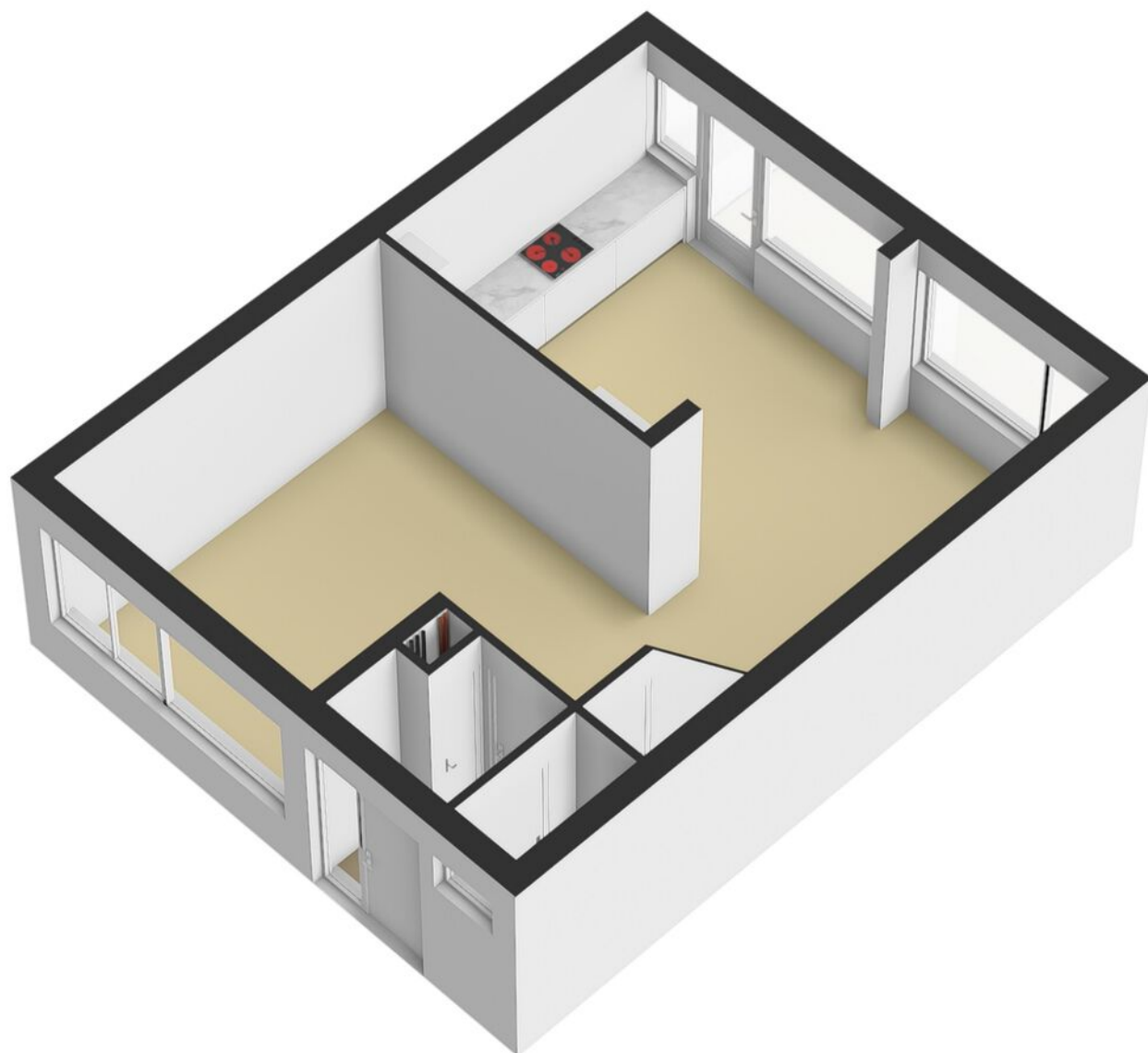


PLATTEGROND



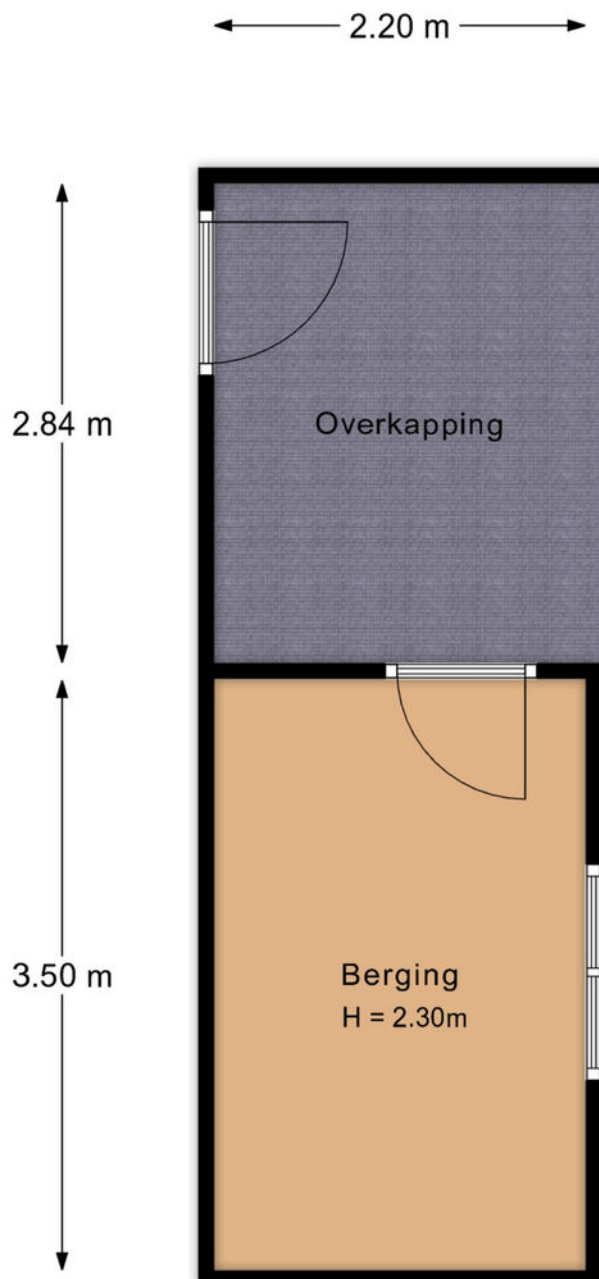
De plattegronden zijn met de grootste zorg samengesteld.
Aan deze plattegronden kunnen geen rechten worden ontleend.

PLATTEGROND



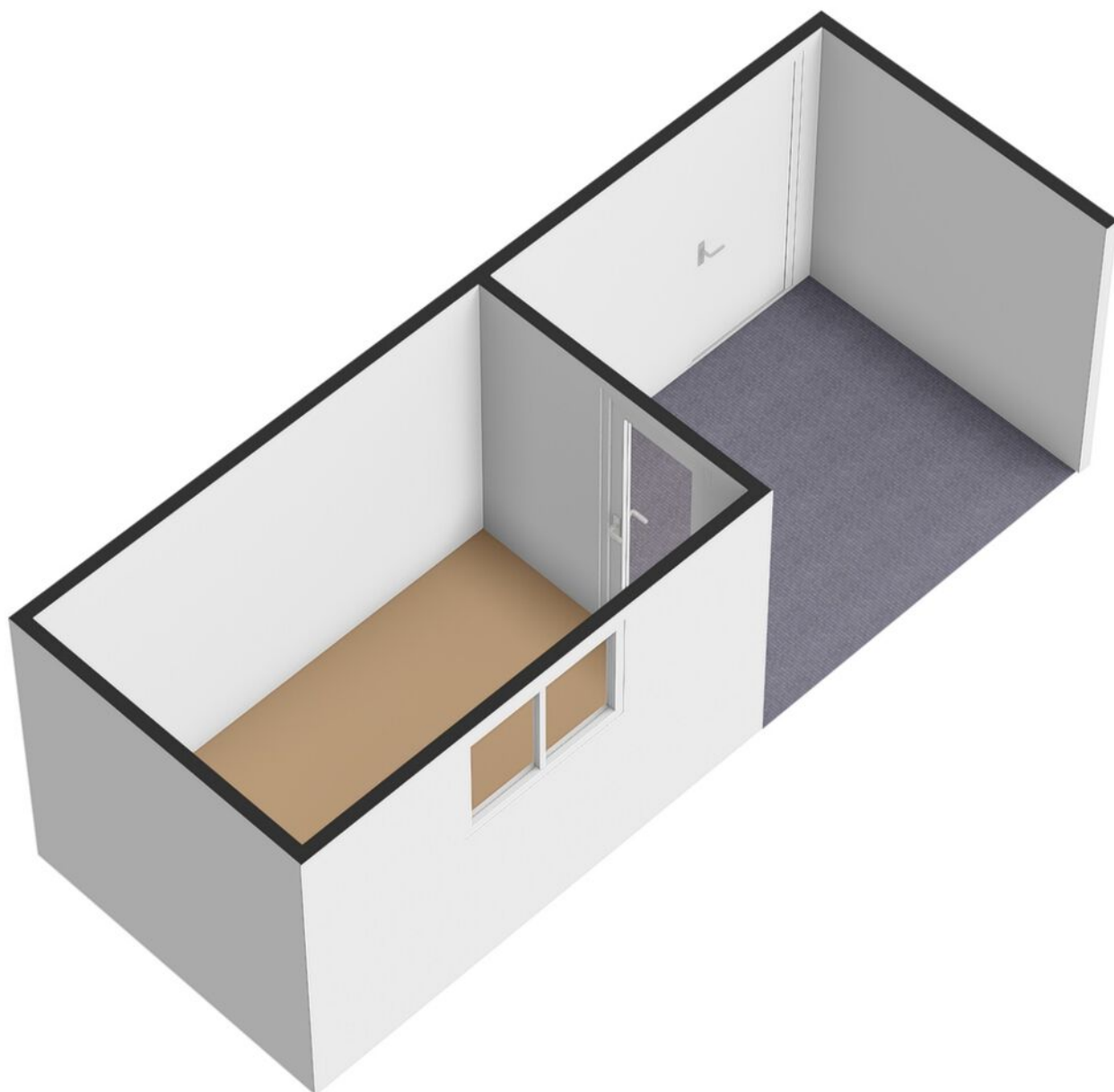
PLATTEGROND

Akkerwinde 47 te Apeldoorn
Berging



De plattegronden zijn met de grootste zorg samengesteld.
Aan deze plattegronden kunnen geen rechten worden ontleend.

PLATTEGROND




KADASTRALE KAART

Kadastrale kaart

Uw referentie: 123



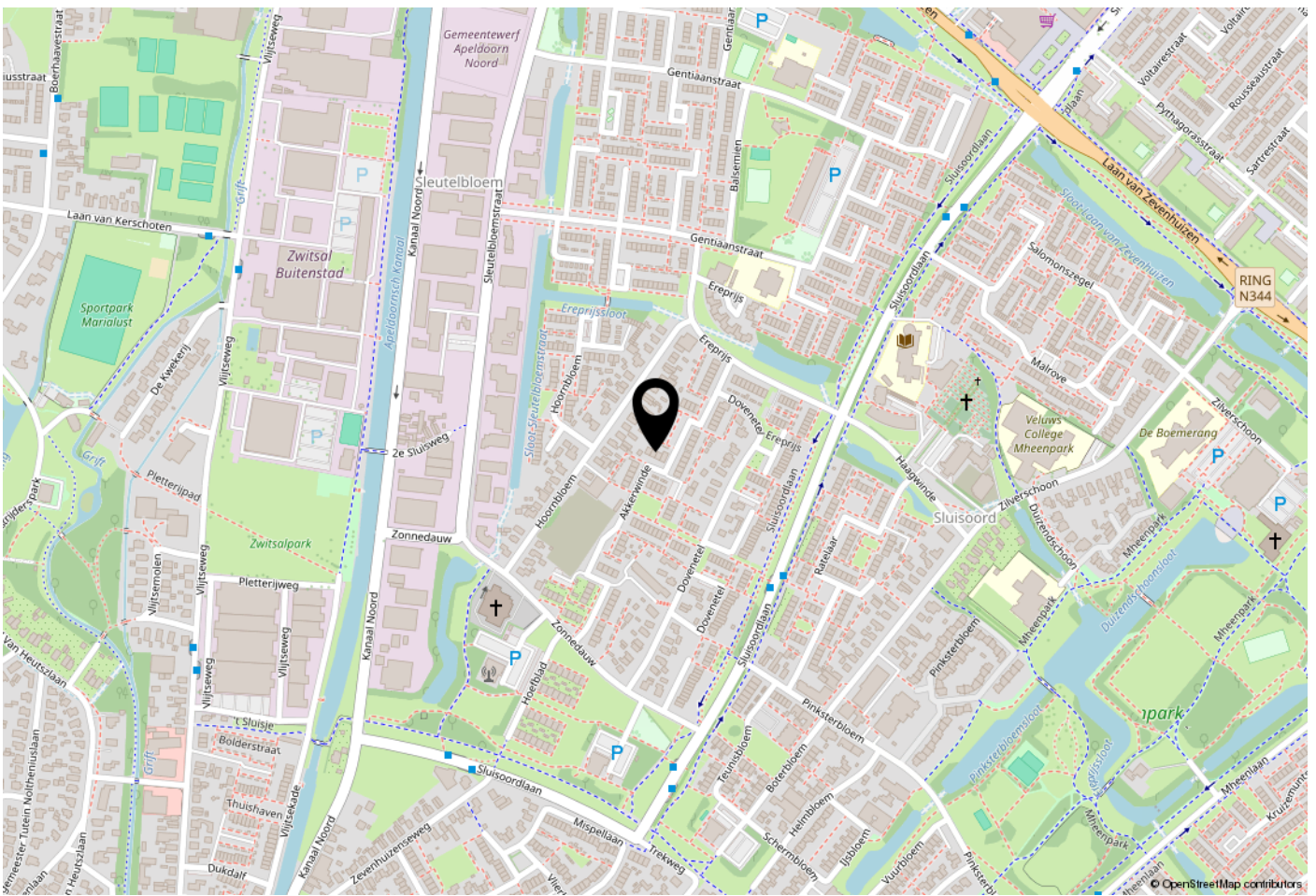
0 5 10 15 20 25m

<p>12345 Perceelnummer</p> <p>25 Huisnummer</p> <p>— Vastgestelde kadastrale grens</p> <p>— Voorlopige kadastrale grens</p> <p>— Administratieve kadastrale grens</p> <p>— Bebouwing</p>	<p>Schaal 1: 500</p> <p>Kadastrale gemeente Apeldoorn</p> <p>Sectie Z</p> <p>Perceel 7678</p>	
--	---	---

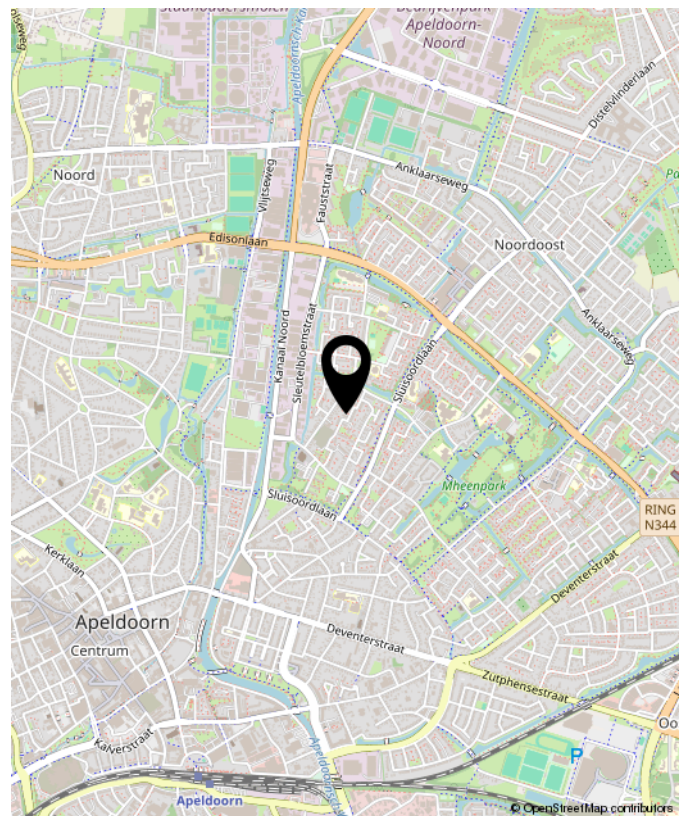
Voor een eensluitend uittreksel, geleverd op 13 april 2026
De bewaarder van het kadaster en de openbare registers

Aan dit uittreksel kunnen geen betrouwbare maten worden ontleend.
De Dienst voor het kadaster en de openbare registers behoudt zich de intellectuele eigendomsrechten voor, waaronder het auteursrecht en het databankenrecht.

LOCATIE OP DE KAART



WOONT U HIER BINNENKORT?



Loenenseweg 121, Eerbeek Brummen



OVER GERT-JAN SCHOLTEN MAKELAARDIJ

Gert-Jan Scholten Makelaardij is een jonge en dynamische makelaardij die sinds 2015 gevestigd is aan de Loenenseweg 121 in Eerbeek. De makelaardij is opgericht door Gert-Jan Scholten vanwege zijn passie voor het vak van makelaar.

Wij bewerken de woningmarkt op een vernieuwende en onderscheidende manier hetgeen inhoudt dat wij het anders doen dan onze collega's. Wie wil er nou niet zichtbaar zijn in ons grote 1,75 meter Led scherm aan de drukste toegangsweg van Eerbeek?

Heeft u al eens een kijkje genomen op onze website ikstagraagvooraan.nl/eerbeek? Via deze site schrijven veel woningzoekers zich bij ons in. Misschien hebben wij de koper van uw woning ook al. Doe daar uw voordeel mee!

Nieuwsgierig naar onze pro-actieve werkwijze? Wij komen graag gratis en vrijblijvend bij u op de koffie om erover te praten.



Gert-Jan Scholten
Makelaardij
Loenenseweg 121
6961 CP Eerbeek
Brummen

TEL. 0313 - 65 24 25
info@gjsmakelaardij.nl
www.gjsmakelaardij.nl

Huis kopen?

ikstagraagvooraan.nl



**GERT-JAN
SCHOLTEN**
MAKELAARDIJ





**INTERESSE?
NEEM CONTACT MET ONS OP!**

Gert-Jan Scholten
Makelaardij
Loenenseweg 121
6961 CP
Eerbeek Brummen

TEL.
0313 - 65 24 25
info@gjsmakelaardij.nl
www.gjsmakelaardij.nl

GERT-JAN
SCHOLTEN
MAKELAARDIJ 