

TE KOOP



Godevaert Montensstraat 22, Breda

Vraagprijs € 350.000 k.k.


Eric Oostelbos
Makelaardij

Kennis | Kunde | Kwaliteit

Ketelhavenstraat 41, 5045 NG Tilburg
013 - 5705577
www.ericooostelbosmakelaardij.nl
info@ericooostelbosmakelaardij.nl



> Kenmerken

Bouwjaar 2004

Woonoppervlakte ca. 61 m²

Gebouwggebonden

buitenruimte ca. 6 m²

Externe bergruimte ca. 4 m²

Inhoud ca. 203 m³

Energie label B

Servciekosten € 145,- per maand

De woning is voorzien van een CV- installatie en volledig geïsoleerd en voorzien van dubbele beglazing.

Oplevering in overleg

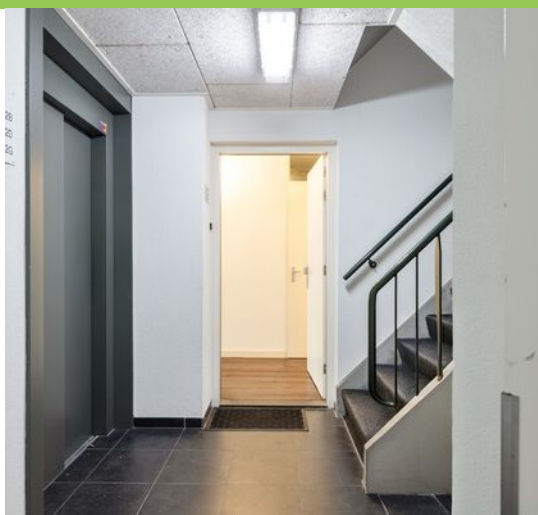
> Huys Godevaert

VOOR GENIETERS VAN HET STADSE LEVEN

Aan de Godevaert Montensstraat 22 bevindt zich dit net onderhouden appartement, gelegen in het kleinschalige en stijlvolle appartementencomplex Huys Godevaert, bestaande uit slechts zeven appartementen. Achter de fraaie, historisch geïnspireerde gevel gaat een modern woonconcept schuil waarin comfort, kwaliteit en een eigentijdse indeling centraal staan. Het project is gerealiseerd met oog voor detail en sluit naadloos aan bij het karakter van het historische centrum van Breda.

Via de representatieve centrale hal met video-intercomininstallatie bereikt u het appartement op de begane grond. In deze verzorgde ruimte bevinden zich tevens de brievenbussen, het trappenhuis en de lift naar de overige appartementen. Vanuit de centrale hal is er directe toegang tot de achtergelegen bergingen en het afgesloten parkeerterrein. Bij het appartement hoort een eigen parkeerplaats op dit afgesloten terrein, een bijzonder waardevolle voorziening op deze centrumlocatie.

Dit appartement combineert de kwaliteit en het comfort van modern wonen met de charme van een historische binnenstad omgeving. Een unieke kans voor wie het gemak van wonen wil verbinden met de sfeer van de stad. Comfortabel, eigentijds en op een absolute toplocatie in Breda.



> Plattegrond

Indeling





> Optimaal genieten

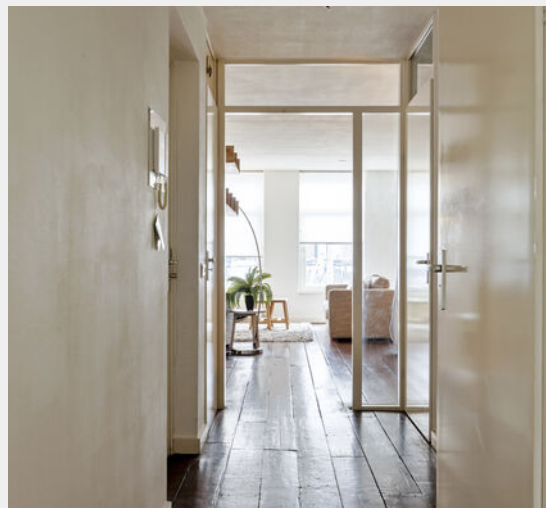
Bij binnenkomst in het appartement valt direct de fijne sfeer op. De gehele woning is voorzien van een houten vloer, glad gestucte wanden en plafonds met spuitwerk, wat zorgt voor een rustige en eigentijdse uitstraling. Dankzij de kunststof kozijnen met dubbel glas is er sprake van een comfortabel en goed geïsoleerd woonklimaat. De verwarming geschiedt middels radiatoren en de CV-ketel uit 2011, die jaarlijks is onderhouden, waarborgt een betrouwbare warmtevoorziening.

De entree van het appartement biedt toegang tot het toilet, de woonkamer, de berging, de slaapkamer, de badkamer en een extra kamer die zich uitstekend leent als werkkamer of kastenkamer. De toiletruimte is modern uitgevoerd met een hangtoilet en fonteintje. De wanden zijn deels betegeld en deels afgewerkt met spuitwerk, de vloer is voorzien van tegels.

De inpandig berging is praktisch ingericht en herbergt de mechanische installatie, de CV-ketel en de wasmachine. Hierdoor blijven de leefruimtes optimaal benut en strak georganiseerd.

De woonkamer is gelegen aan de voorzijde en kenmerkt zich door een bijzonder prettige lichtinval dankzij drie royale ramen. De zithoek bevindt zich eveneens aan de voorzijde en voelt zowel knus als ruimtelijk aan. Het samenspel van licht, de houten vloer en de strakke wandafwerking maakt dit tot een sfeervolle leefruimte waarin u zich direct thuis zult voelen.

De compacte open keuken is voorzien van een gaskookplaat met RVS achterwand en RVS afzuigkap, een combimagnetron en een vaatwasser. De opstelling is efficiënt en praktisch, met alle benodigde apparatuur binnen handbereik.





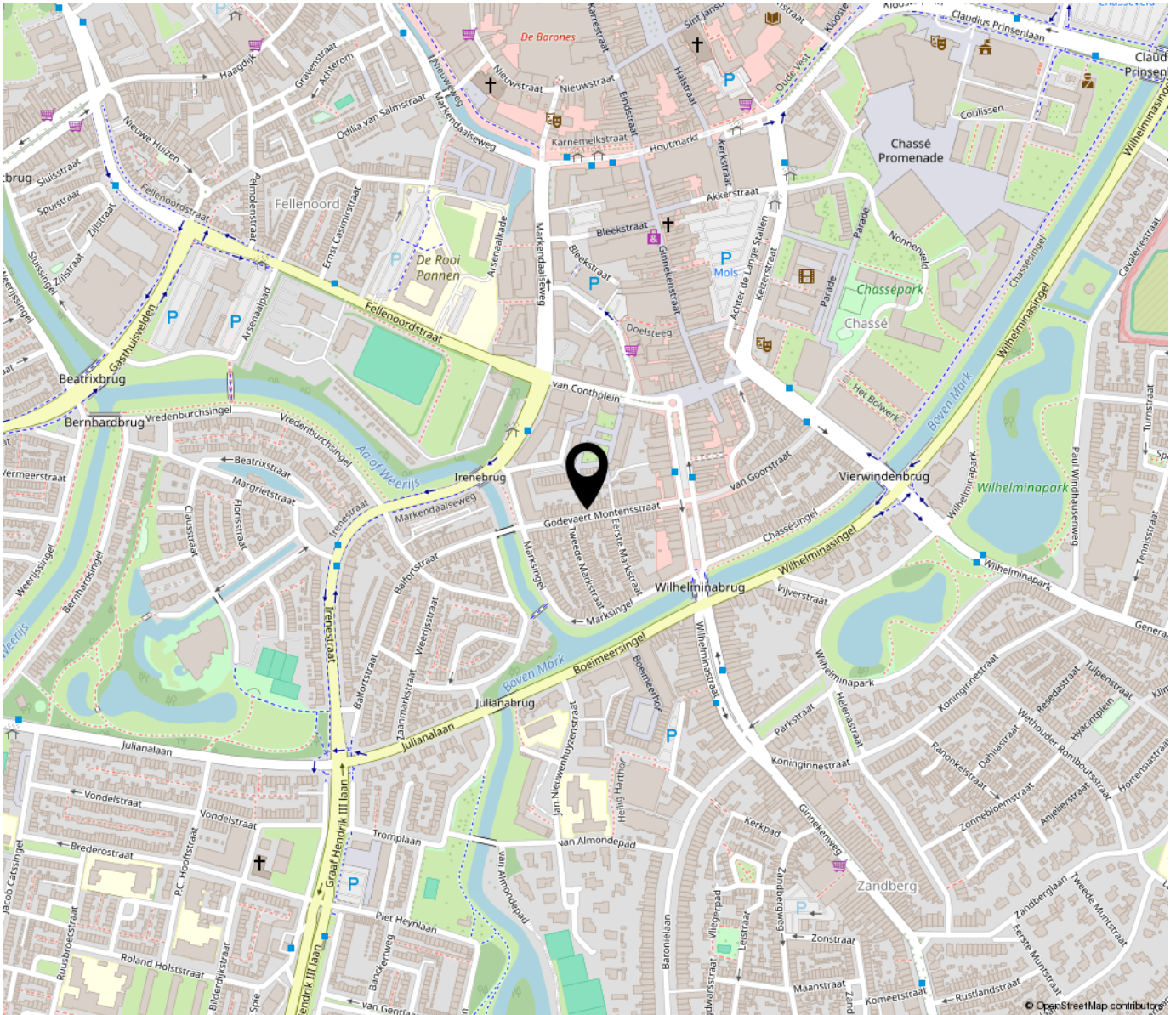




> Buitenleven

Het terras aan de achterzijde vormt een fijne, beschutte buitenruimte midden in de stad. Het is volledig voorzien van houten vlonders en een houten schutting, wat zorgt voor een warme uitstraling en optimale privacy. Hier geniet u in alle rust van het buitenleven, terwijl het levendige centrum van Breda zich op slechts enkele stappen afstand bevindt.

De externe berging is ideaal voor het opbergen van uw spullen en het plaatsen van uw fiets. Terwijl uw auto veilig geparkeerd kan worden op het afgesloten parkeerterrein.



“Woon jij binnenkort op deze locatie?”

De ligging in de geliefde wijk Chassé is ronduit ideaal. Zodra u de straat uitloopt, bevindt u zich aan de rand van het voetgangersgebied en staat u midden in het bruisende stadsleven. Winkels, cafés, restaurants en terrassen liggen op loopafstand, evenals het Chassé Theater en poppodium MEZZ.

U profiteert hier optimaal van alle dynamiek en voorzieningen van de binnenstad.





Omgeving

