

STAD & LAND

nvm-makelaars



Drinkwaterweg 76 - Rotterdam

Vraagprijs € 400.000,- k.k.



Stad en Land NVM Makelaars
Vredenhofweg 70
3062 ES ROTTERDAM
Tel: 010-4526666
E-mail: info@stadenland.nl
Website: www.stadenland.nl



Omschrijving

Drinkwaterweg 76 - Rotterdam

Dit is wat u wilt! Een hoogwaardig verbouwd, instap-klaar, 4 kamer appartement met zonnig balkon. Mooi uitzicht op de Maas, OV en kleinschalig winkelcentrum op loopafstand. Hogeschool en de Erasmus Universiteit om de hoek. Rustig wonen, slechts 15 minuten bij het centrum vandaan. Bekijk de foto's, dan begrijpt u waarom wij enthousiast zijn.

Indeling

2e Verdieping:

Entree, hal, meterkast, 3 prima slaapkamers;

Slaapkamer I (2.50 x 3.23), slaapkamer II (2.09 x 3.23), slaapkamer III (2.72 x 4.24).

Vernieuwd toilet met fonteintje.

Fraaie badkamer (1.84 x 2.75) met wastafelmeubel, inloopdouche, design radiator en wasmachine-aansluiting.

Lichte woonkamer (4.92 x 4.92) met plezierige lichtinval en verassende doorkijk naar de Maas en de skyline van Rotterdam. Woonkamer is voorzien van een elektrisch sunscreen.

Ruime luxe woonkeuken (2.50 x 4.68) met combi-oven, inductiekookplaat, koel vriescombinatie en vaatwasser met toegang naar zonnig (ZW) balkon (5m²).

De woning is hoogwaardig verbouwd, naast de moderne keuken en badkamer zijn de wanden gestuukt en is de vloer voorzien van brede laminaat delen.

Bijzonderheden:

- Woonoppervlakte 81 m²
- Inhoud 251 m³
- Bouwjaar 1988
- Verwarming + warm water middels stadsverwarming
- Speelse indeling
- Energielabel C
- Afgesloten eigen berging
- Alle voorzieningen in de nabijheid
- Erfpacht afgekocht t/m 22 september 2036
- VVE is actief. Maandelijkse bijdrage € 116,- per maand
- Verbindingswegen A13, A16 en A20 in de buurt.

Stad & Land NVM Makelaars is de makelaar van de verkoper. Wij adviseren u uw eigen NVM makelaar in te schakelen om uw belangen te behartigen bij de aankoop van dit object.

Deze informatie is door ons met de nodige zorgvuldigheid samengesteld. Onzerzijds wordt echter geen enkele aansprakelijkheid aanvaard voor enige onvolledigheid, onjuistheid of anderszins, dan wel de gevolgen daarvan.

Kenmerken

Object gegevens	
Soort appartement	Portiekflat
Open portiek	Nee
Bouwjaar	1988

Maten object	
Aantal kamers	4 kamers
Aantal slaapkamers	3 slaapkamer(s)
Inhoud woning	251 m ³
Gebruiksoppervlakte woonfunctie	81 m ²
Woonkamer	24 m ²

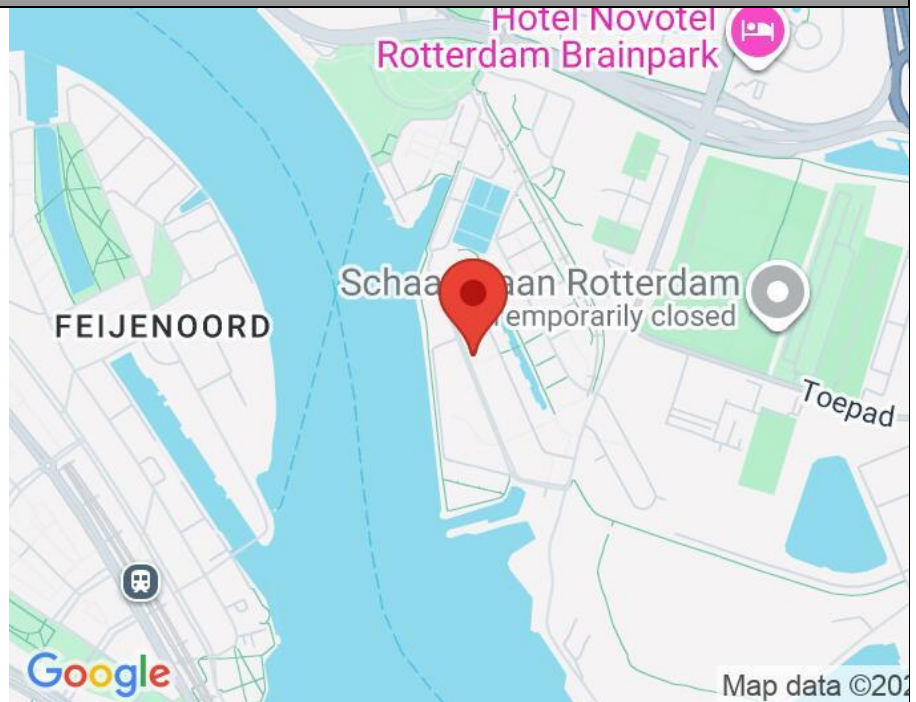
Details	
Ligging	In woonwijk, vrij uitzicht, aan vaarwater
Verwarming	Stadsverwarming
Schuur / berging	Inpandig
Kabel	Nee
Buitenzonwering	Ja

Tuin gegevens	
Tuin	Geen tuin

Locatie

Adres gegevens

Drinkwaterweg 76
3063 JC ROTTERDAM



STAD & LAND

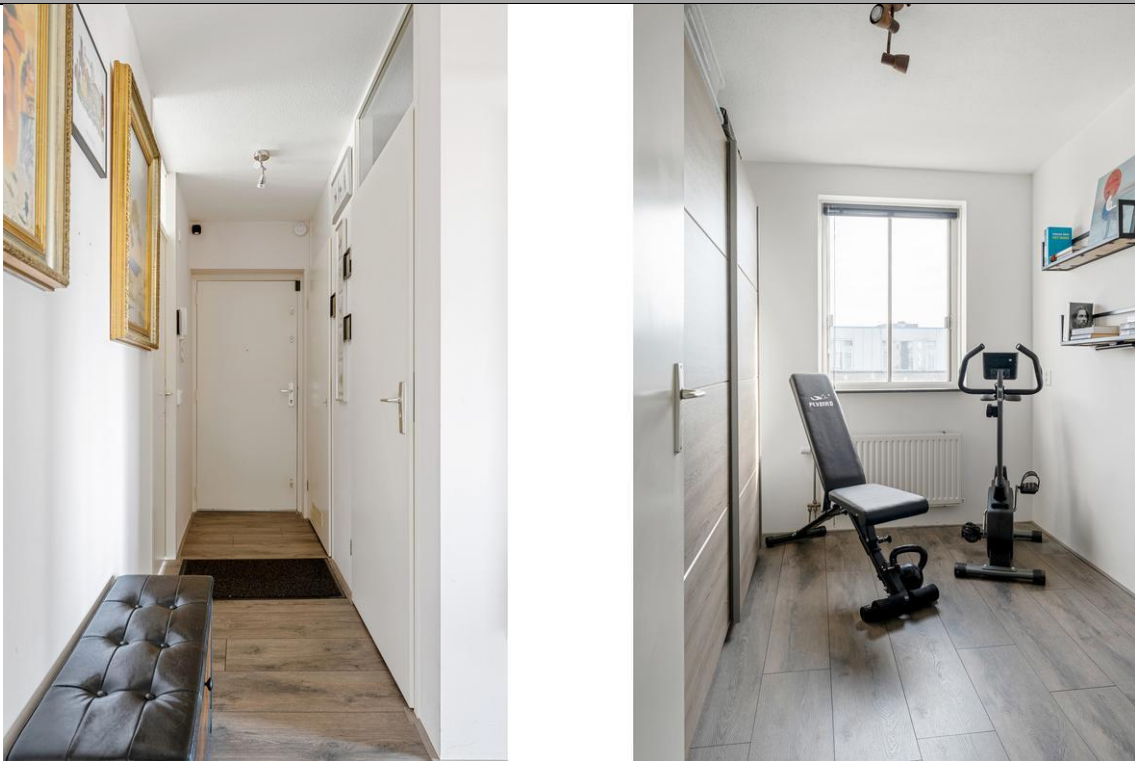
nvm-makelaars



Drinkwaterweg 76 - Rotterdam

STAD & LAND

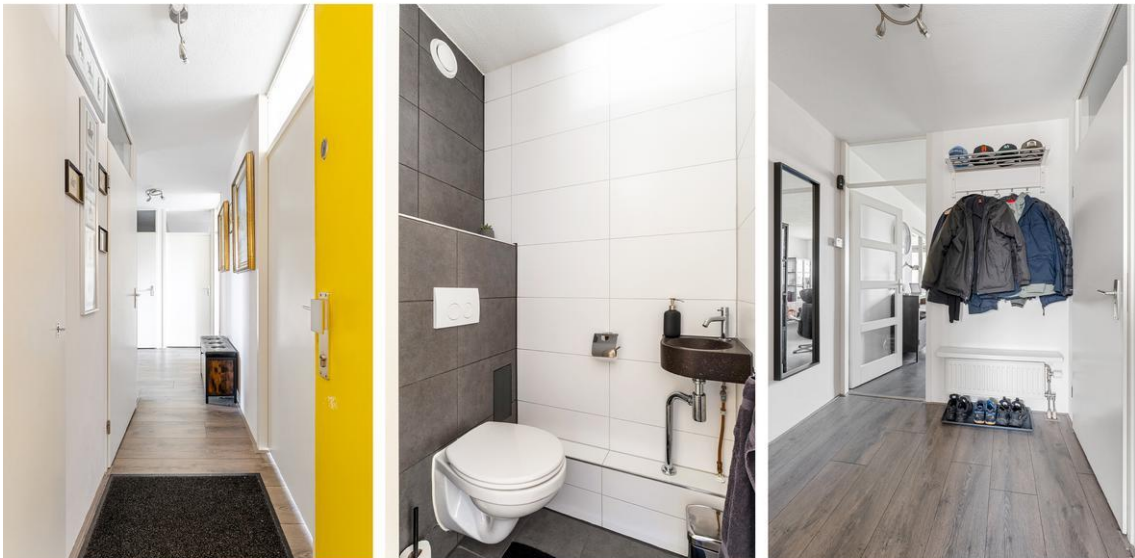
nvm-makelaars



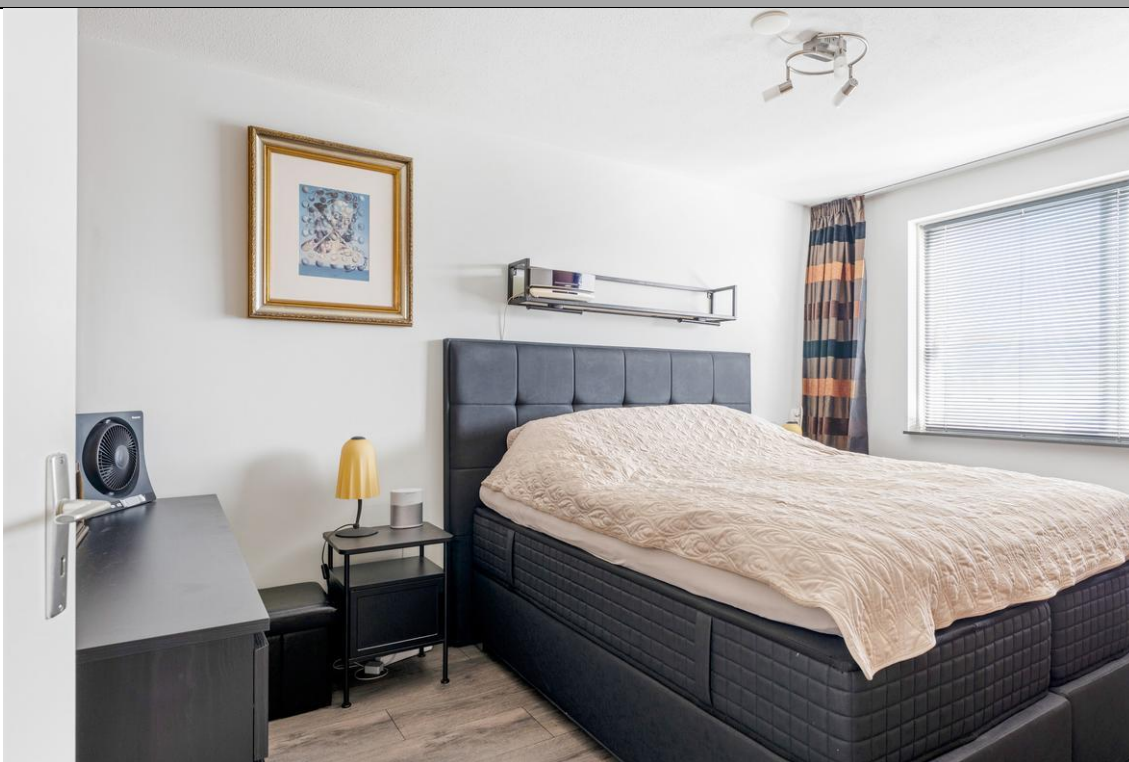
Drinkwaterweg 76 - Rotterdam

STAD & LAND

nvm-makelaars



Drinkwaterweg 76 - Rotterdam



STAD & LAND

nvm-makelaars



Drinkwaterweg 76 - Rotterdam

STAD & LAND

nvm-makelaars



Drinkwaterweg 76 - Rotterdam

STAD & LAND

nvm-makelaars



Drinkwaterweg 76 - Rotterdam

STAD & LAND

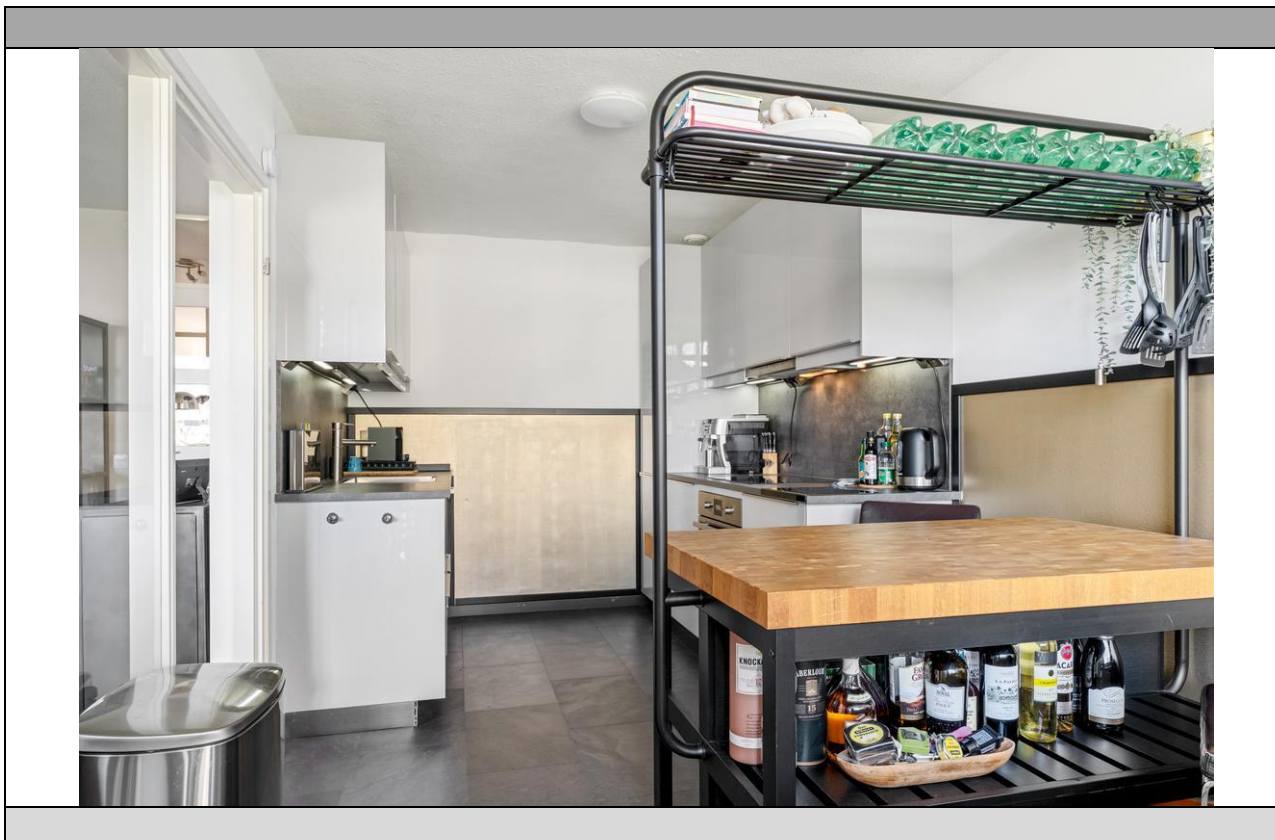
nvm-makelaars



Drinkwaterweg 76 - Rotterdam

STAD & LAND

nvm-makelaars



Drinkwaterweg 76 - Rotterdam

STAD & LAND

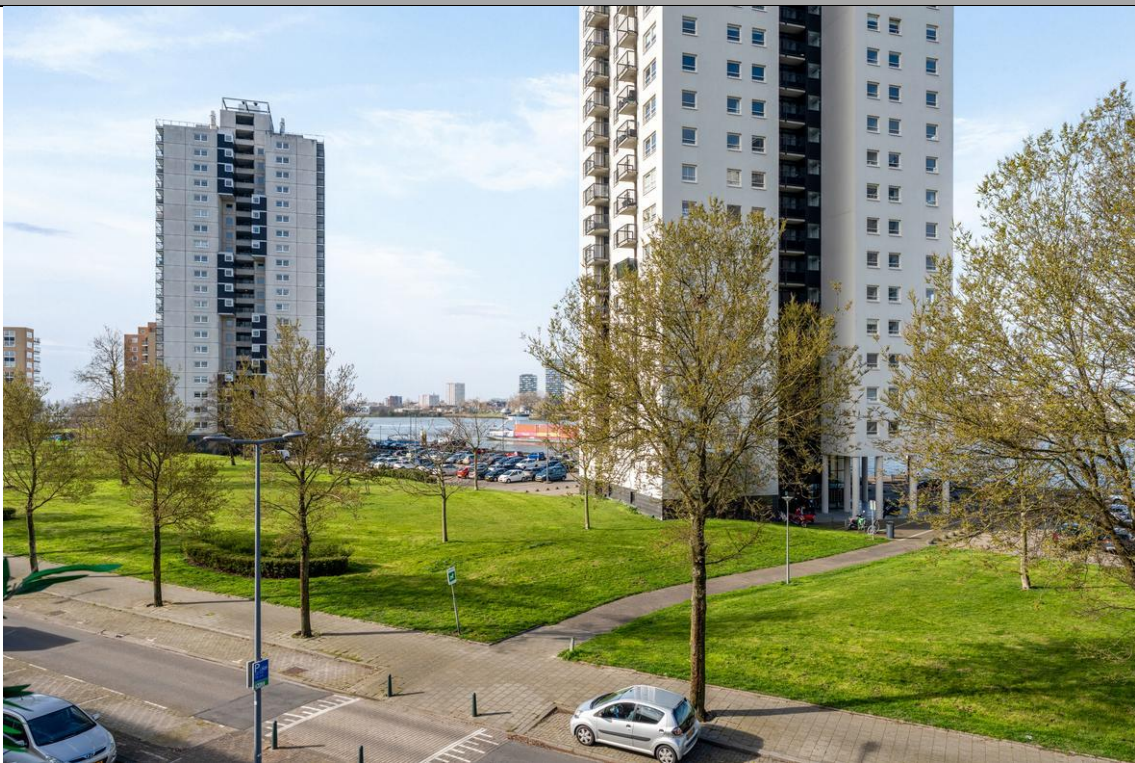
nvm-makelaars



Drinkwaterweg 76 - Rotterdam

STAD & LAND

nvm-makelaars



Drinkwaterweg 76 - Rotterdam

STAD & LAND

nvm-makelaars



Drinkwaterweg 76 - Rotterdam

STAD & LAND

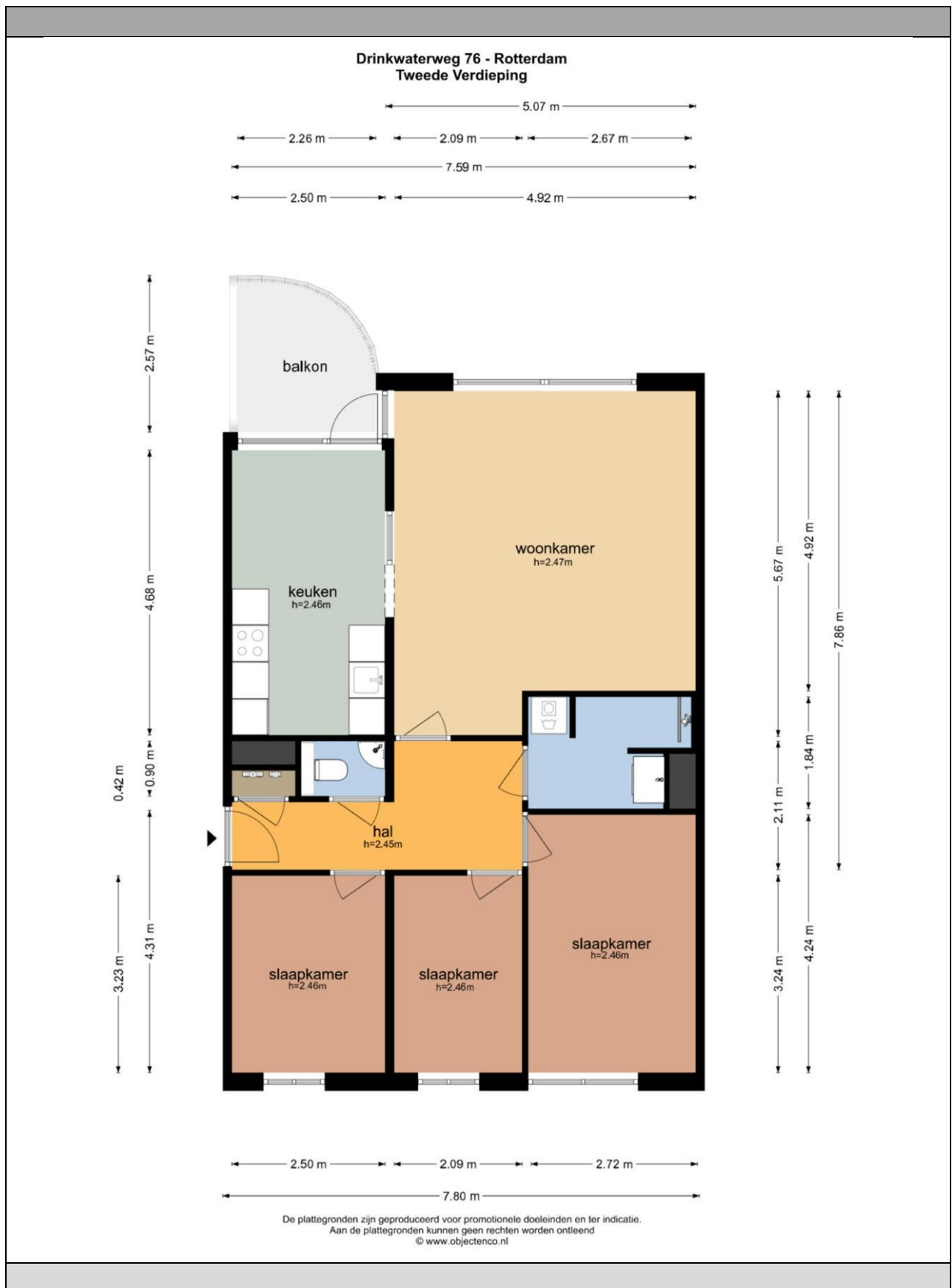
nvm-makelaars



Drinkwaterweg 76 - Rotterdam

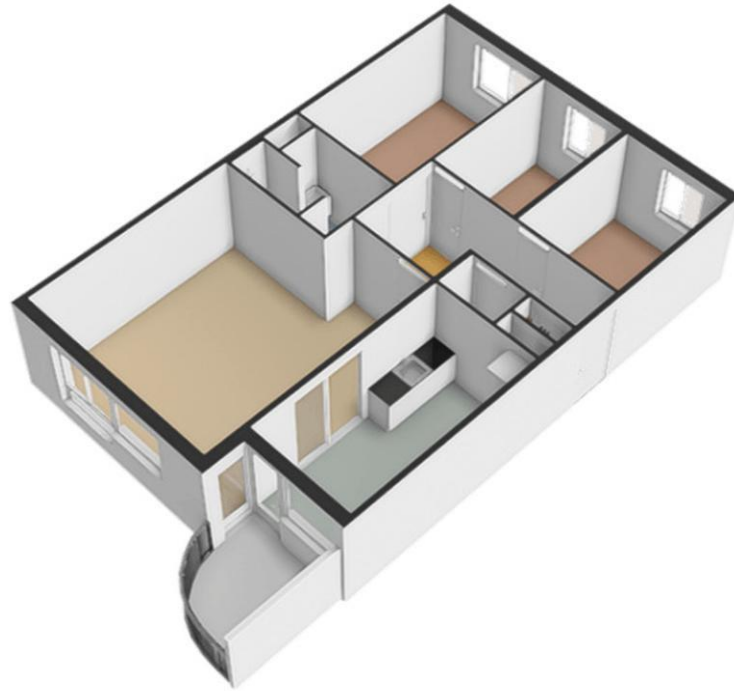
Kadaster

Kadastrale gegevens	
Adres	Drinkwaterweg 76
Postcode / Plaats	3063 JC Rotterdam
Gemeente	Kralingen
Sectie / Perceel	E / 2244
Oppervlakte	m ²
Soort	Erfpacht



STAD & LAND

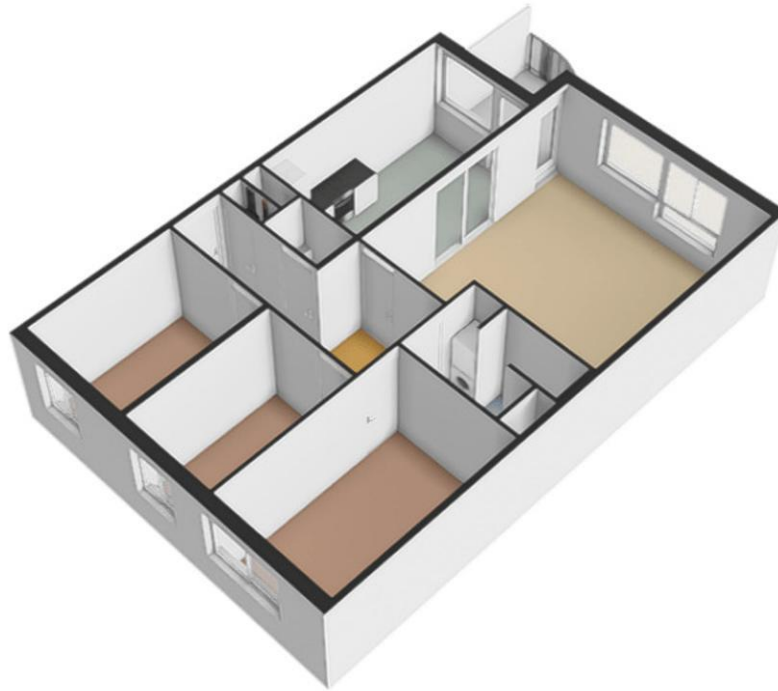
nvm-makelaars



Drinkwaterweg 76 - Rotterdam

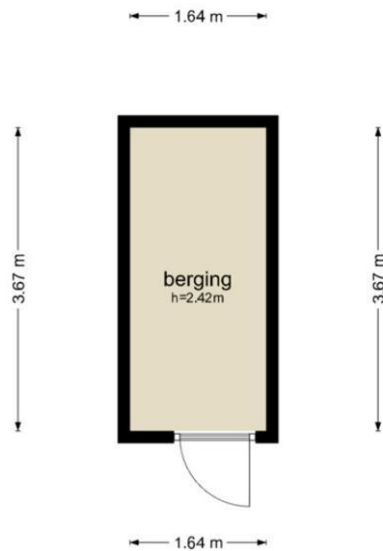
STAD & LAND

nvm-makelaars



Drinkwaterweg 76 - Rotterdam

Drinkwaterweg 76 - Rotterdam
Berging



De plattegronden zijn geproduceerd voor promotionele doeleinden en ter indicatie.
Aan de plattegronden kunnen geen rechten worden ontleend
© www.objectenco.nl

