

# WONEN

**STRIJPENHOF 14** 5298 SE LIEMPDE

*Sfeervol wonen aan de  
rand van het dorp*

*Verrassend veel  
mogelijkheden*

*Fijne tuin, overkapping  
en achterom*



**WELKOM THUIS**



REMAX Optimus Makelaars  
085-2130300  
optimusmakelaars@remax.nl  
[makelaars-in-brabant.nl](http://makelaars-in-brabant.nl)



# Wonen in Liempde doe je met REMAX



# WELKOM

bij de Fullservice makelaar

Je staat op het punt om een belangrijke beslissing te nemen; je zag je droomhuis en wilt het kopen, maar hoe zit het dan met je huidige huis? Krijg je wel een hypotheek rond en welke hypotheek sluit het beste aan bij jouw situatie? Logische vragen die, als je je onvoldoende laat voorlichten, in potentie grote gevolgen met zich meebrengen voor jouw toekomst! Per slot van rekening koop of verkoop je niet elke dag een huis. Was het nou maar zo simpel als het shoppen voor je favoriete outfit...

**Met een REMAX makelaar ben jij in goede handen!**



*Is dit jouw droomhuis?*



**REMAX Optimus Makelaars** is een no-nonsense fullservice makelaarskantoor dat zich voornamelijk richt op Noord-Brabant. Onze makelaars hebben ieder hun eigen specialisme; ze zijn thuis in hun deel van Noord-Brabant.

## Volg en like ons online



[instagram.com/remax\\_optimus\\_makelaars/](https://www.instagram.com/remax_optimus_makelaars/)



[facebook.com/remaxtilburg/](https://www.facebook.com/remaxtilburg/)



[www.makelaars-in-brabant.nl](http://www.makelaars-in-brabant.nl)

WOONOPPERVLAKTE

111 m<sup>2</sup>

INHOUD

389 m<sup>3</sup>

PERCEELOPPERVLAKE

163 m<sup>2</sup>

BOUWJAAR

2002

KAMERS

5

SLAAPKAMERS

4



**STATUS:**

Beschikbaar

**VERWARMING:**

C.V.

**ENERGIELABEL:**

A

**TUINLIGGING:**

Noord

**PARKEREN:**

Openbaar parkeren

**BERGING:**

Ja



# KOM VERDER

## STRIJPENHOF 14



**VRAAGPRIJS  
€ 495.000 K.K.**

Sfeervol wonen met verrassend veel mogelijkheden, fijne tuin en achterom

In een rustige en prettige woonomgeving in Liempde ligt deze verzorgde en sfeervolle woning met drie slaapkamers, een ruime zolder met mogelijkheid tot een vierde kamer, een fijne achtertuin met overdekt terras én een praktische berging. Een huis dat direct goed aanvoelt en waar comfort, sfeer en functionaliteit mooi samenkomen.

Bij aankomst valt direct de charmante uitstraling van de woning op. De lichte gevel in combinatie met de karakteristieke blauwe luiken zorgt voor een warme en uitnodigende eerste indruk. Via de entree komt u in de hal, waarna u doorloopt naar de leefruimte.

Aan de voorzijde van de woning bevindt zich de keuken. Deze is modern en praktisch ingericht, met een rustige uitstraling en voldoende werk- en berging. Dankzij de ligging aan de straatzijde is dit een fijne plek met prettig daglicht, waar koken en dagelijks leven samenkomen.

De woonkamer is juist aan de achterzijde gesitueerd en vormt het hart van de woning. Hier ervaart u rust, privacy en een prettige verbinding met de tuin. De ruimte is sfeervol ingericht en biedt voldoende plek voor een comfortabele zithoek en een eethoek. Grote raampartijen zorgen voor een mooie lichtinval en versterken het open karakter van de ruimte.

Op de eerste verdieping bevinden zich drie slaapkamers en de badkamer. De kamers zijn praktisch van formaat en flexibel in te delen als slaap-, werk- of hobbyruimte. De badkamer is compact maar compleet uitgevoerd.

De tweede verdieping biedt een waardevolle extra. Deze ruime zolder is multifunctioneel en kan uitstekend dienen als berging, werkruimte of logeerkamer. Daarnaast is hier de mogelijkheid om een volwaardige vierde slaapkamer te realiseren, wat deze woning extra interessant maakt voor een brede doelgroep.

De achtertuin is verzorgd aangelegd en biedt een fijne combinatie van groen, bestrating en sfeer. Het overdekte terras is een echte eyecatcher en zorgt ervoor dat u vrijwel het hele jaar door comfortabel buiten kunt zitten. Achterin de tuin bevindt zich een praktische berging, ideaal voor fietsen en opslag. De tuin beschikt bovendien over een achterom, wat zorgt voor extra gemak in het dagelijks gebruik.

---

Met een gebruiksoppervlakte wonen van 111 m<sup>2</sup> een externe bergruimte van 25 m<sup>2</sup> en een bruto inhoud van 389 m<sup>2</sup> biedt deze woning een solide basis met volop mogelijkheden.

Kort samengevat:

- sfeervolle en verzorgde woning
- woonkamer aan de tuinzijde
- keuken aan de voorzijde
- drie slaapkamers
- zolder met mogelijkheid tot vierde slaapkamer
- fijne achtertuin met overdekt terras
- praktische berging
- achterom aanwezig
- gebruiksoppervlakte wonen 111 m<sup>2</sup>

Strijpenhof 14 is zo'n woning waar je je snel thuis voelt. Een fijne plek om te wonen, met een praktische indeling, een warme uitstraling en net dat beetje extra ruimte om het geheel helemaal naar eigen wens in te vullen.



*Modern en  
praktisch*



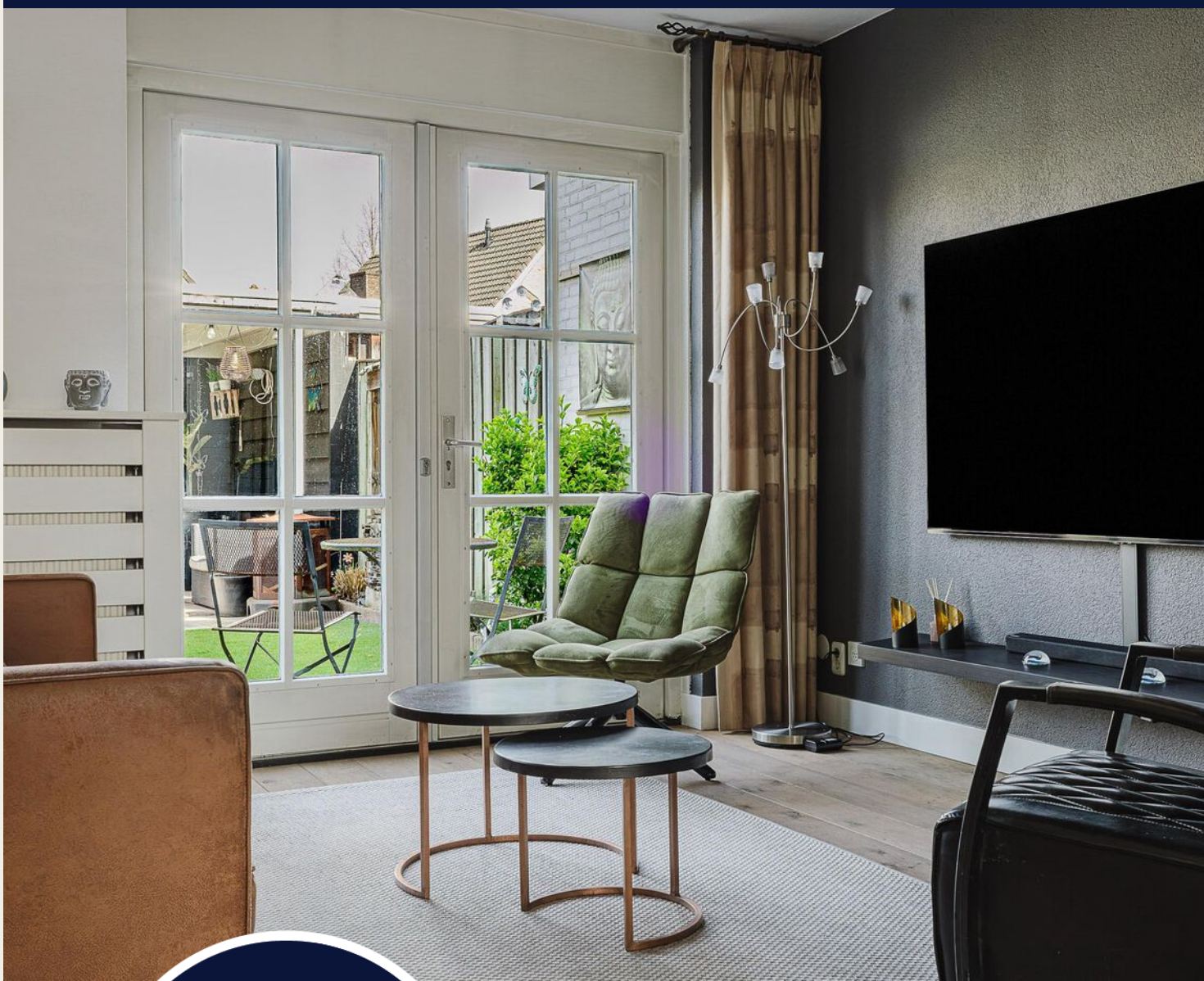


*Rustige uitstraling  
en voldoende werk-  
en bergruimte*



*Prettig daglicht*



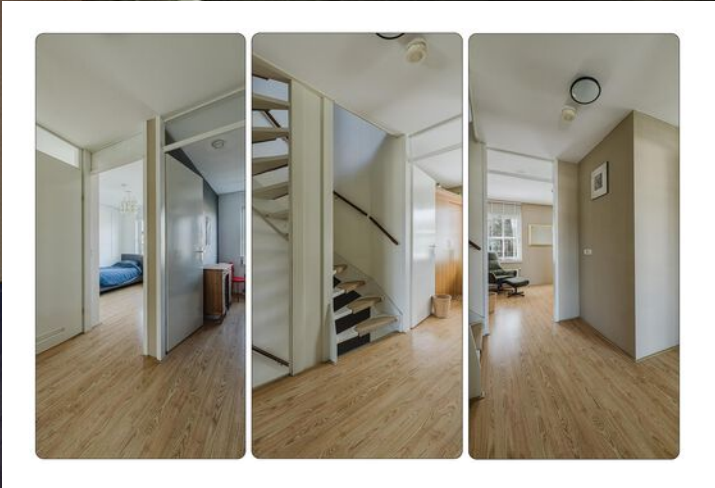
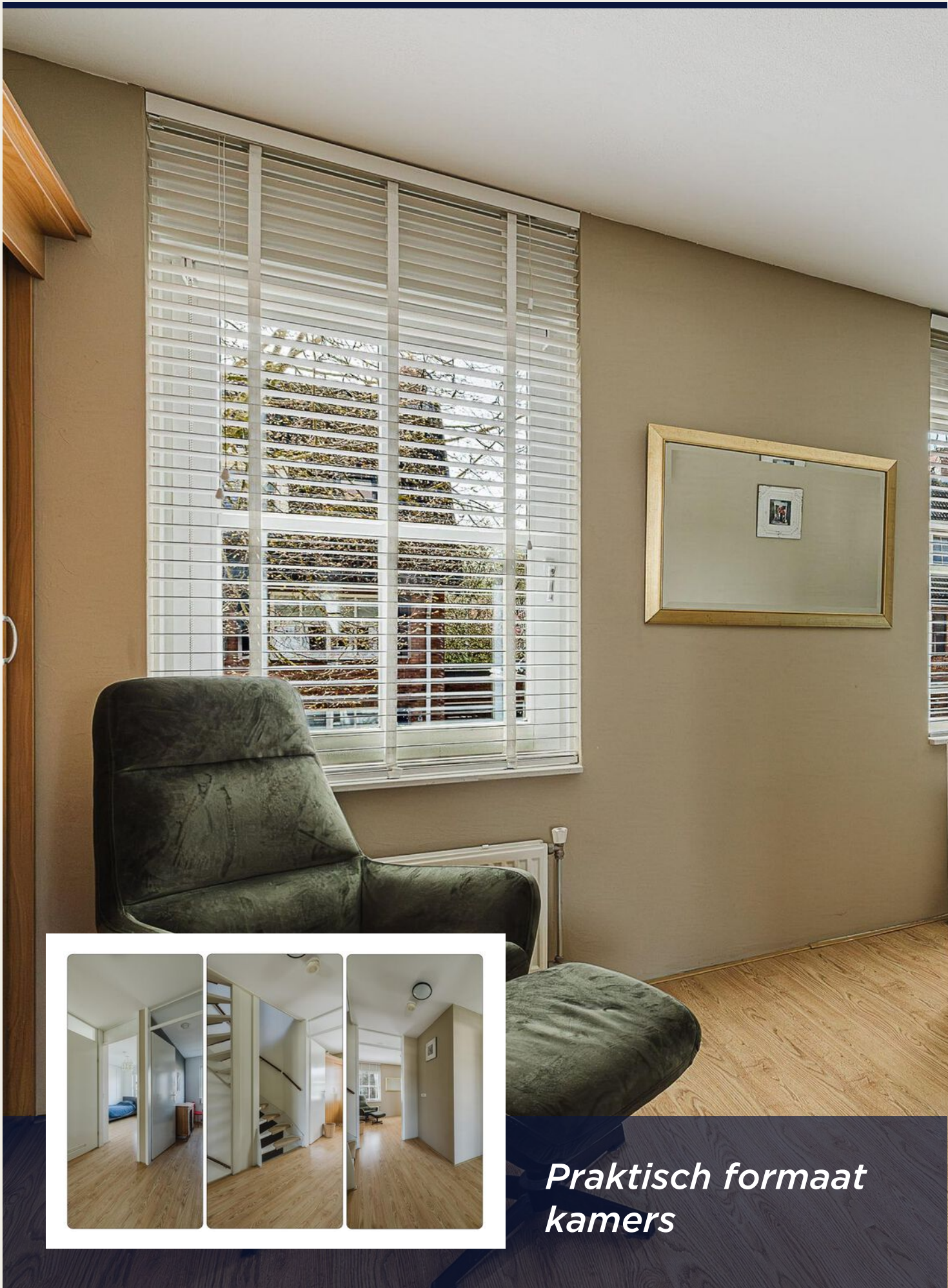


*Verbinding met  
de tuin*

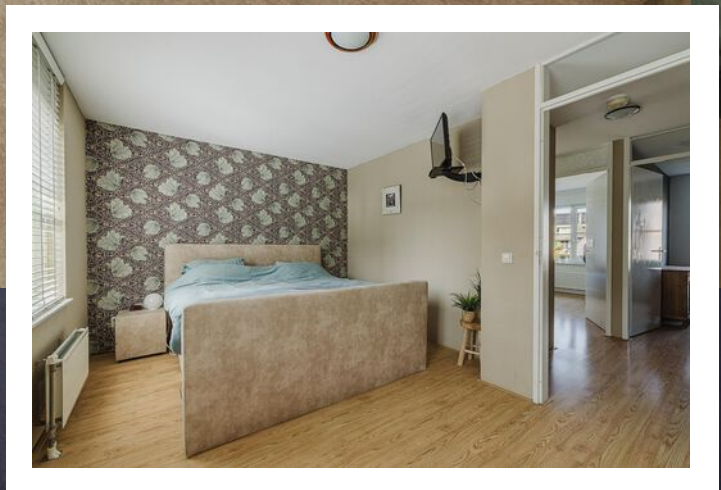
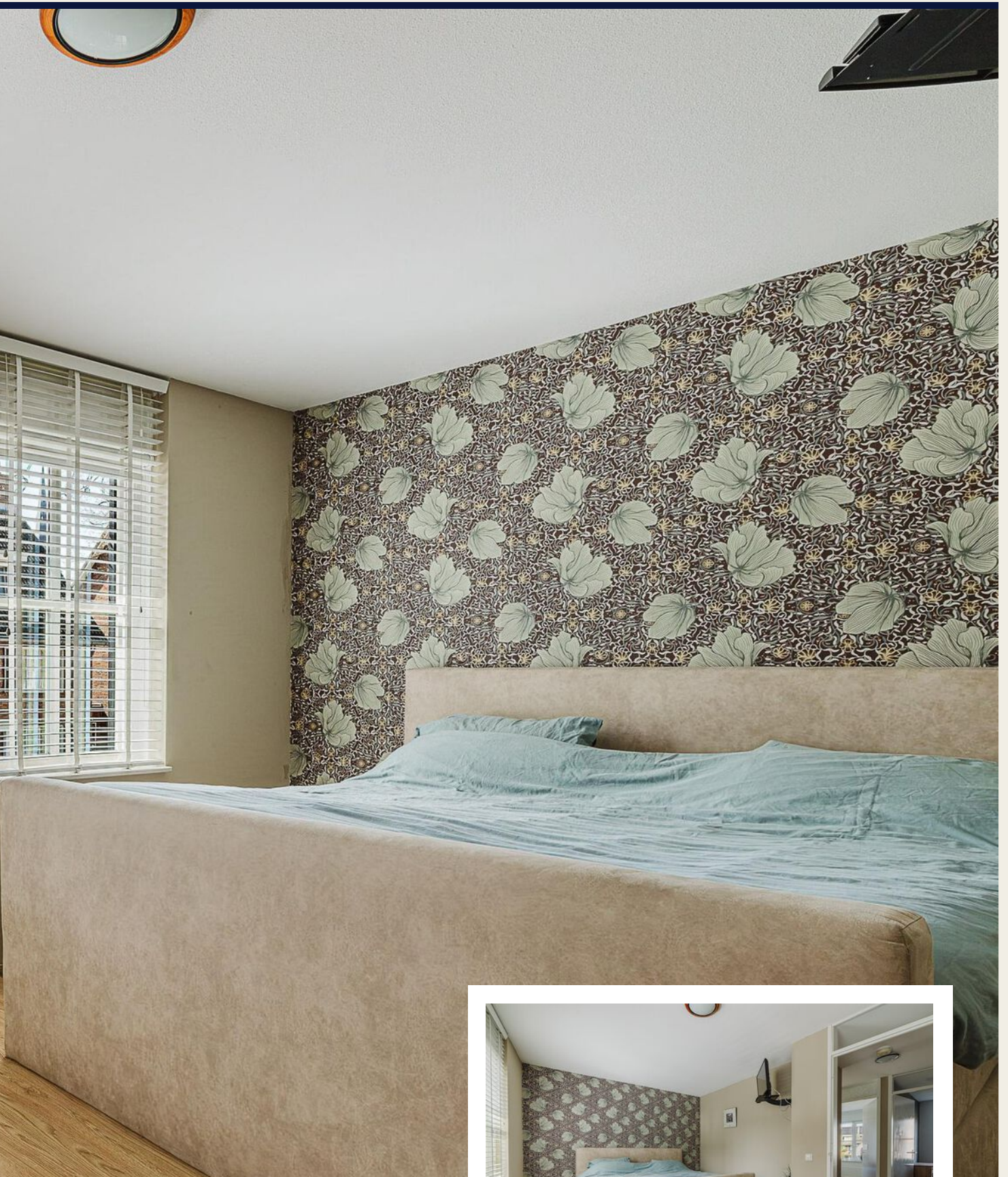


*Grote raampartijen zorgen voor een  
mooie lichtinval*





*Praktisch formaat kamers*





*Flexibel in te delen  
als slaap-, werk-  
of hobbyruimte*





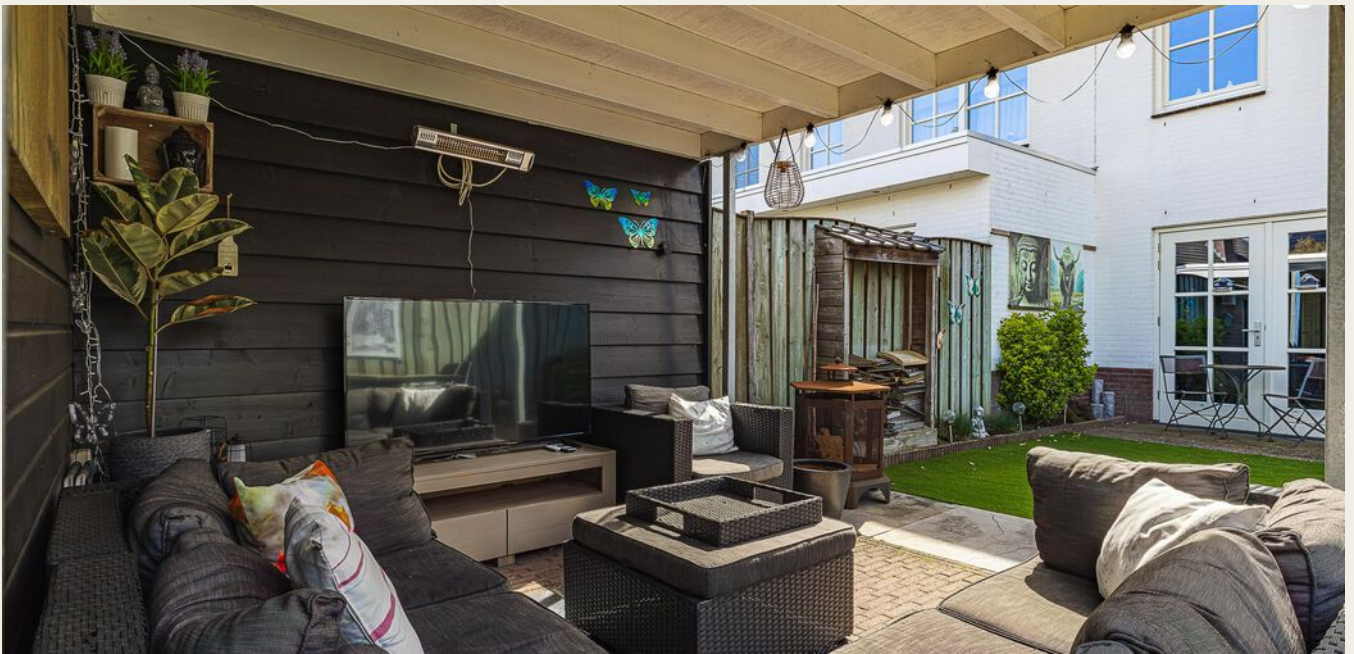


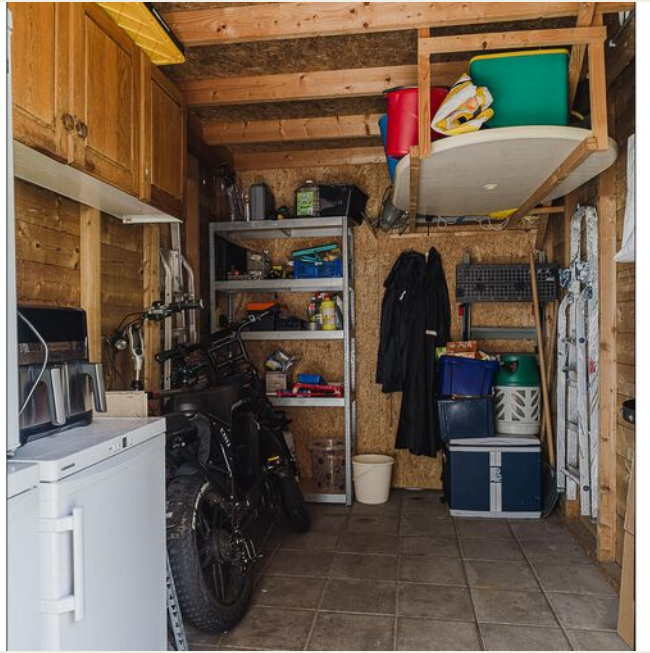




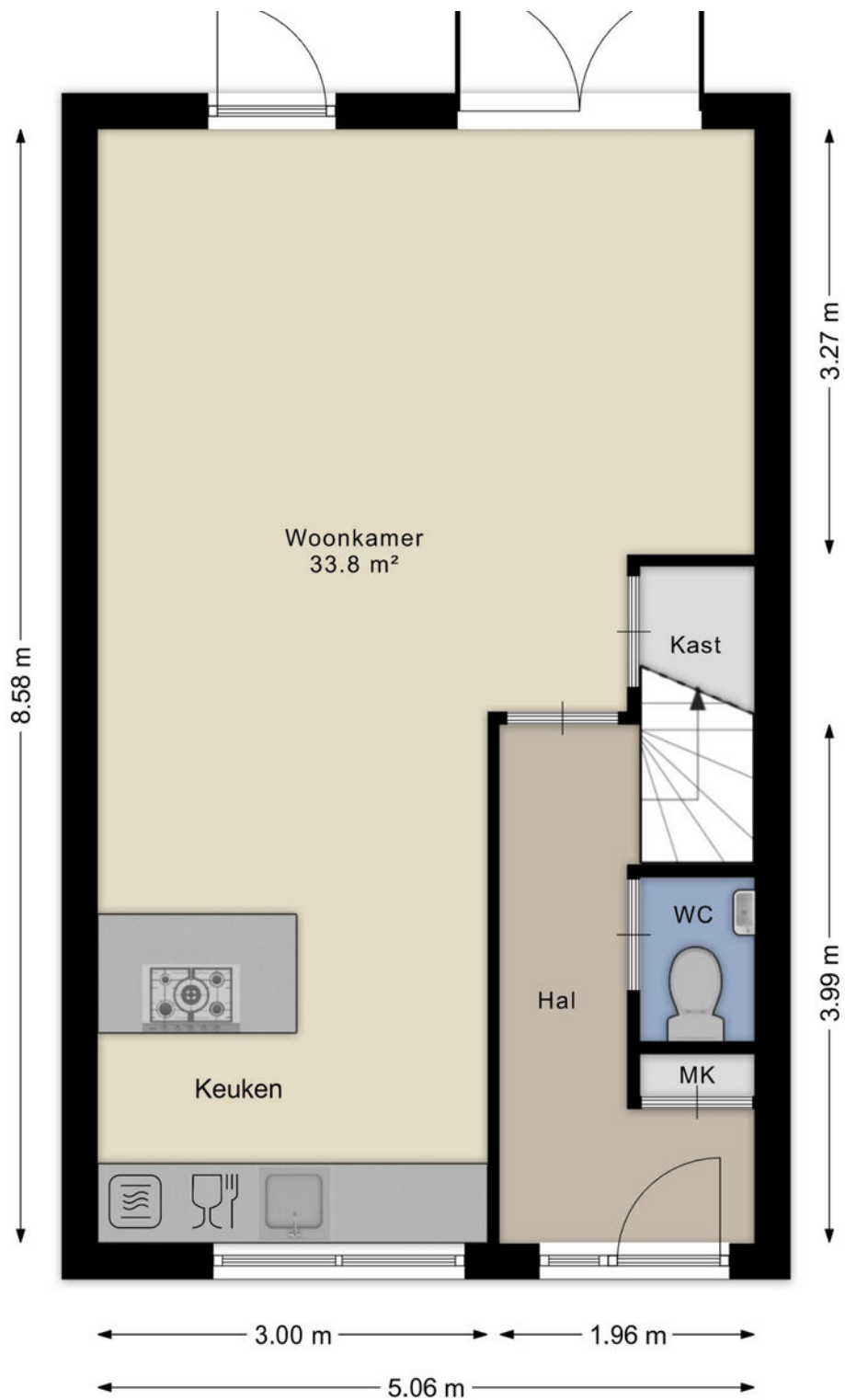






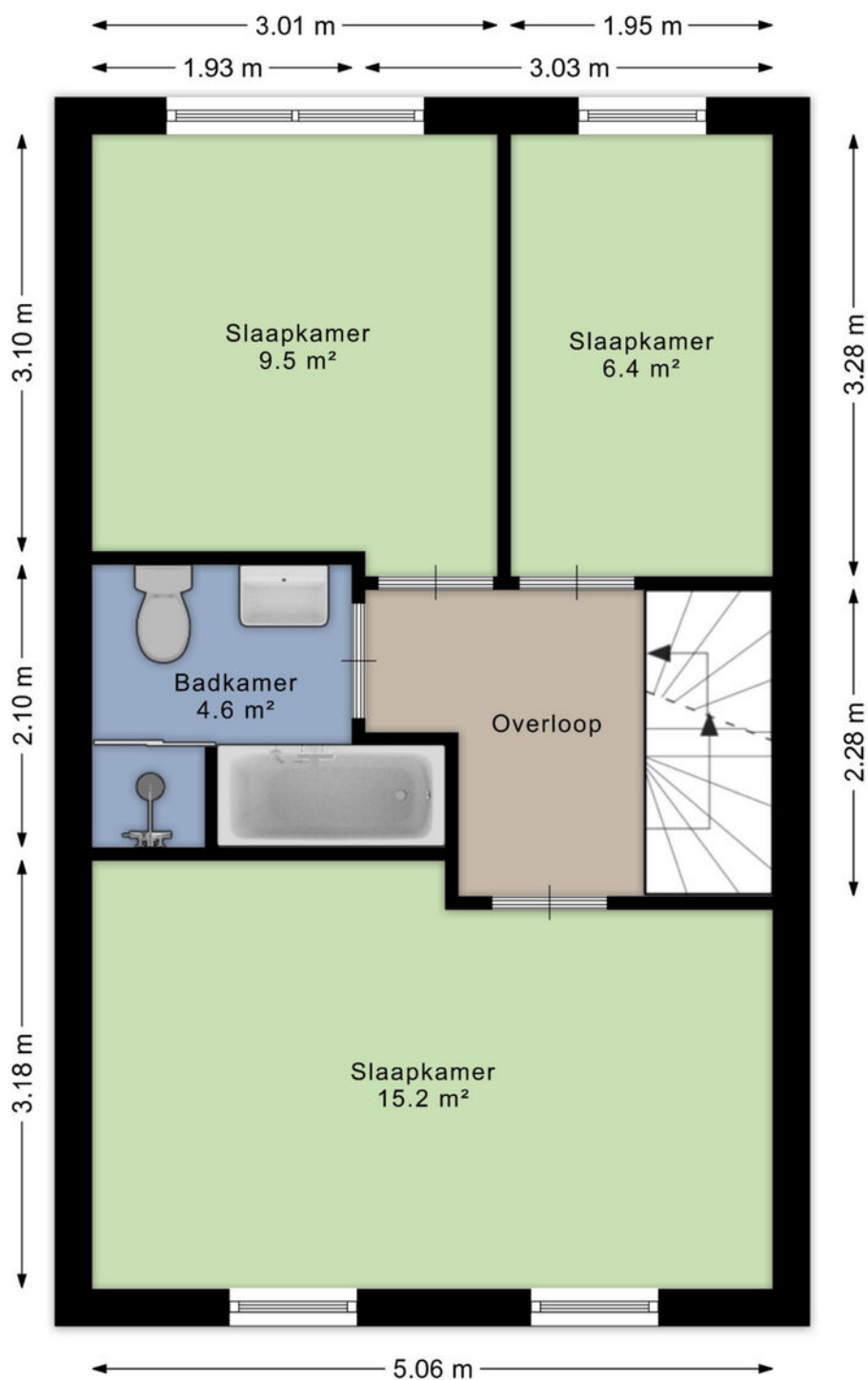


# PLATTEGROND



Aan de plattegronden kunnen geen rechten worden ontleend  
© Brikkv Vastgoedpresentaties

# PLATTEGROND

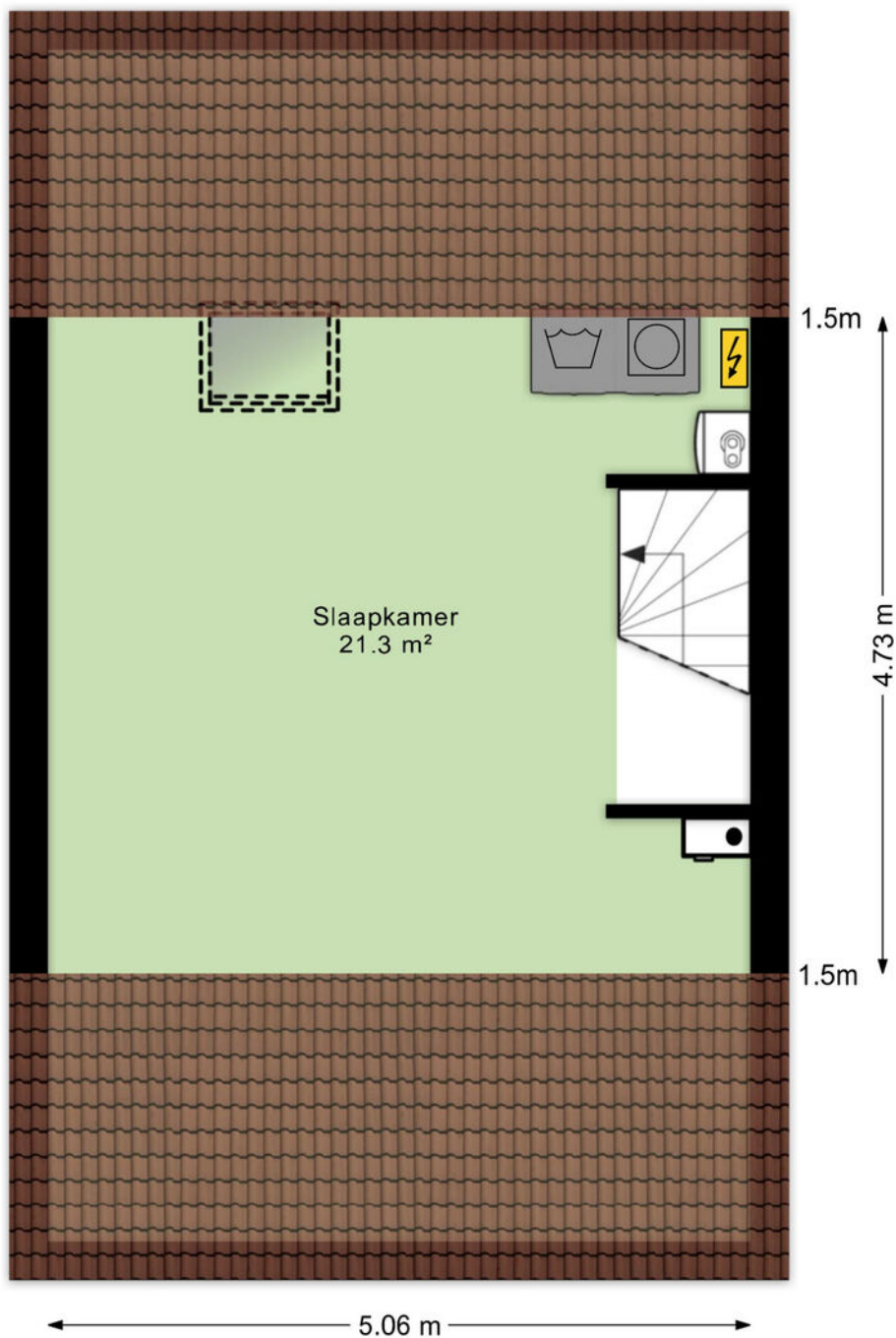


Aan de plattegronden kunnen geen rechten worden ontleend

© BrikkR Vastgoedpresentaties

□www.brikkR.nl□

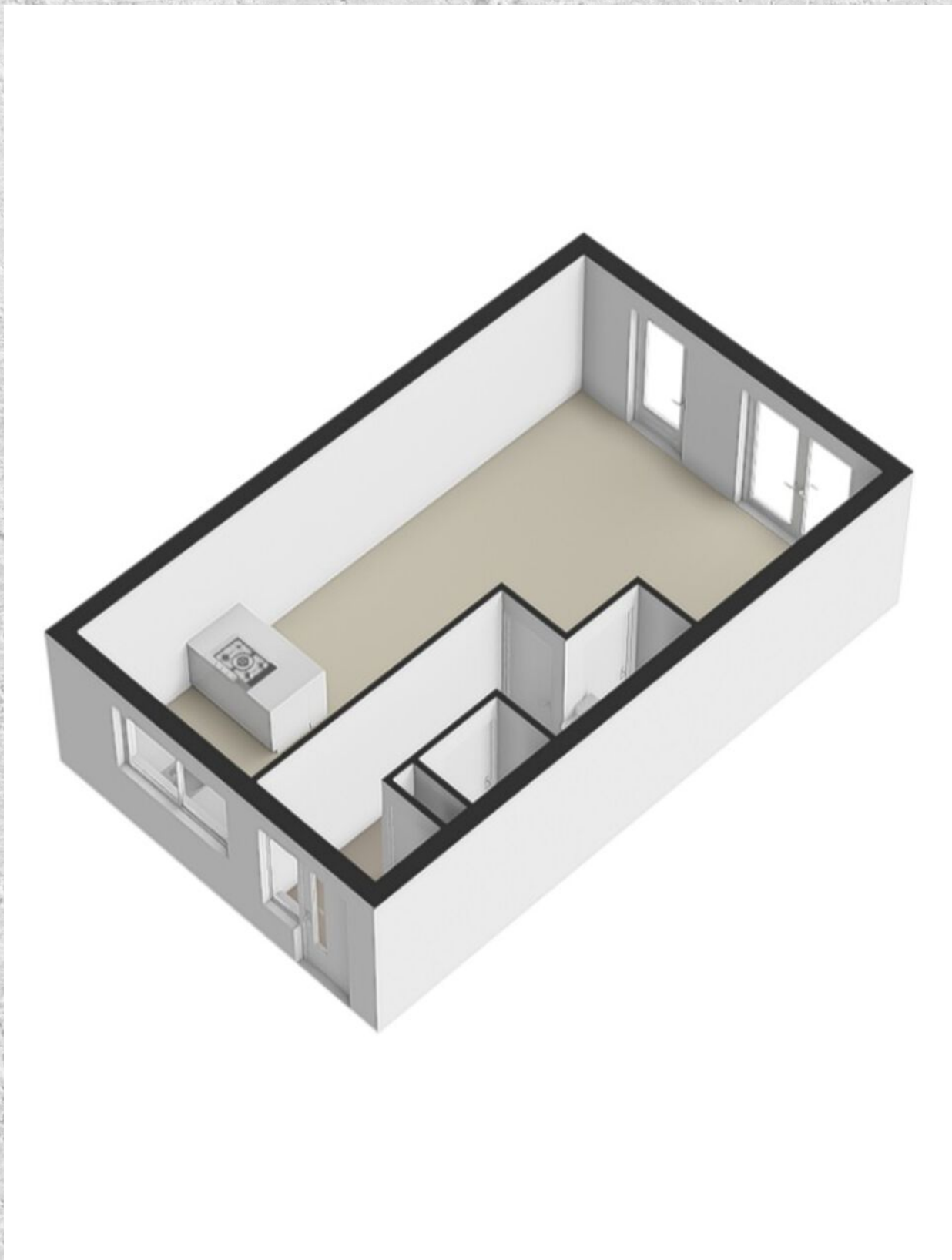
# PLATTEGROND



Aan de plattegronden kunnen geen rechten worden ontleend  
© Brikk Vastgoedpresentaties  
□www.brikk.nl□

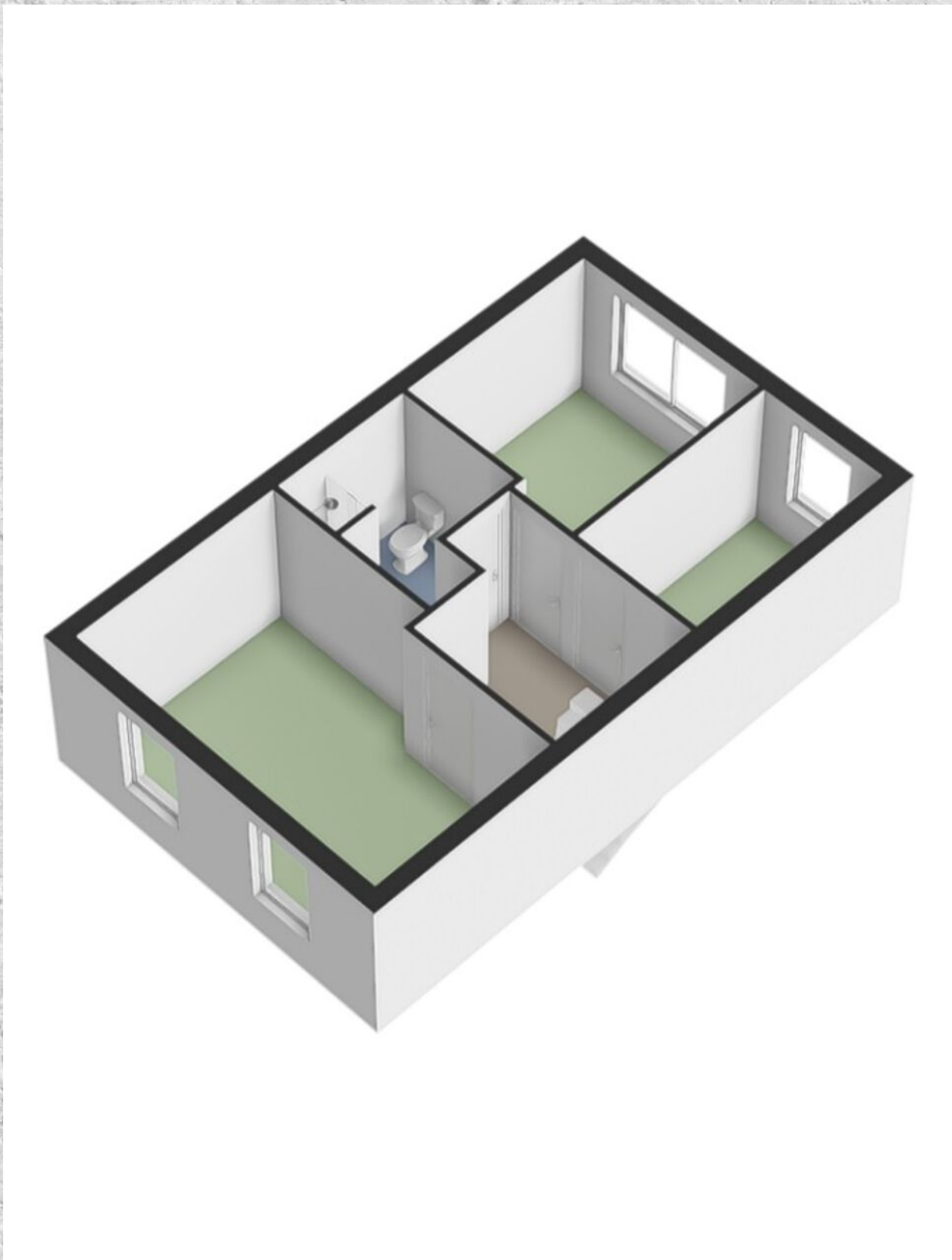
---

# PLATTEGROND



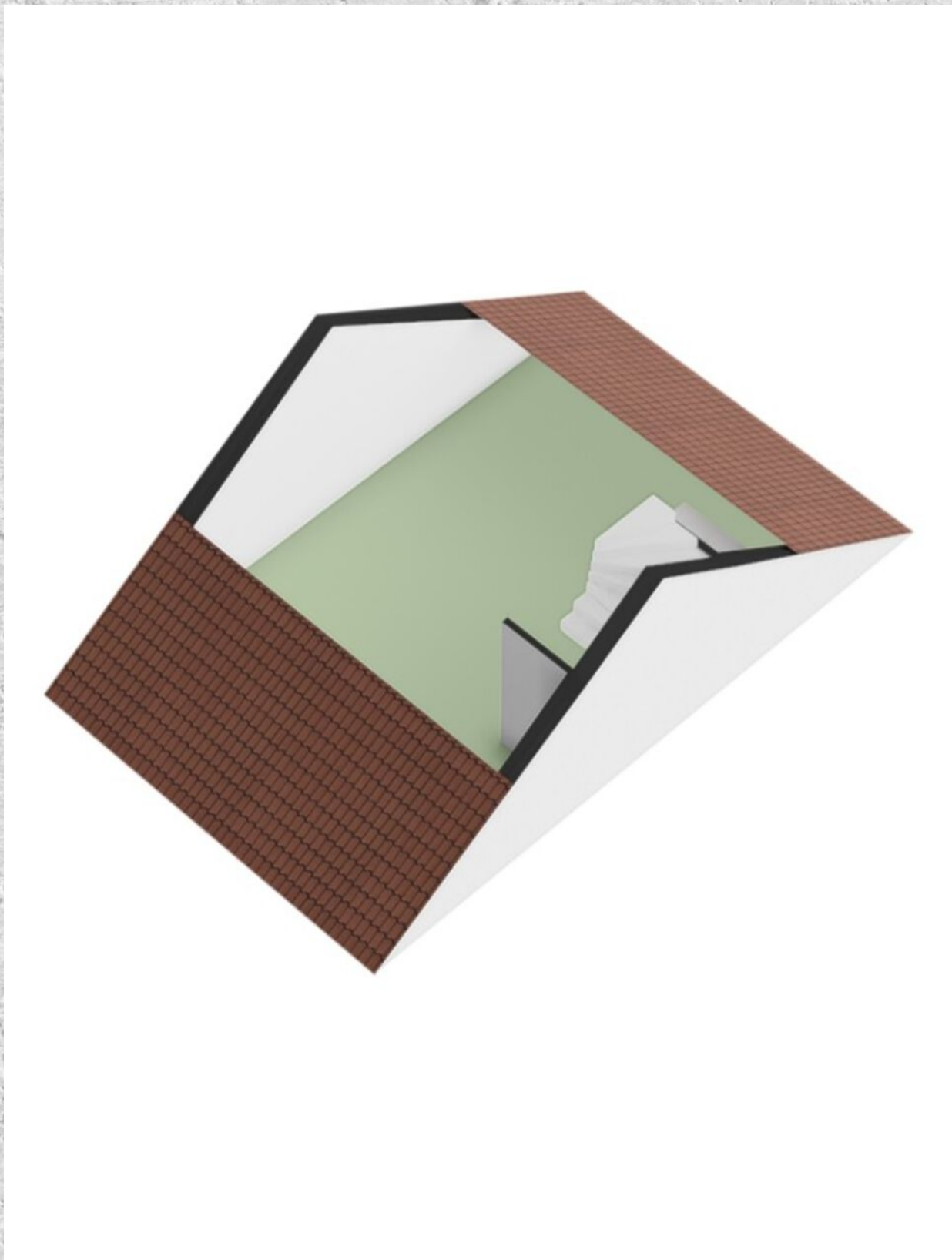
---

# PLATTEGROND

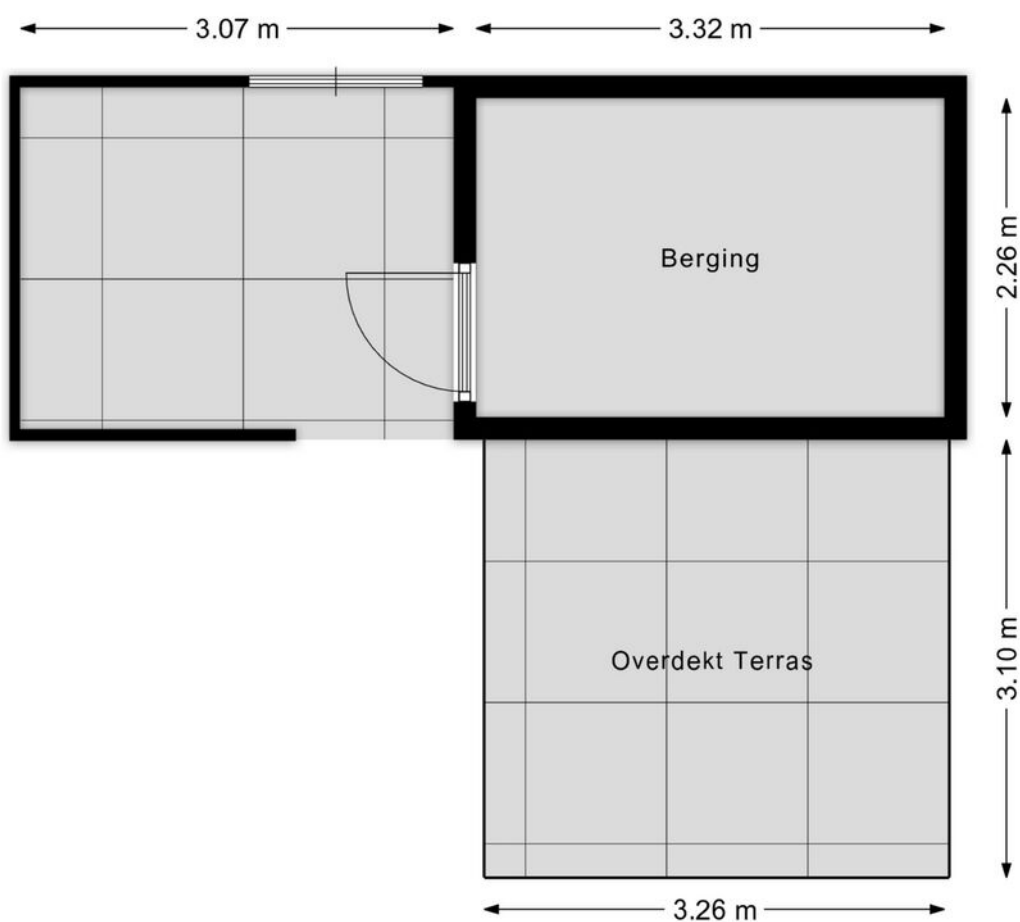


---

# PLATTEGROND



# PLATTEGROND



Aan de plattegronden kunnen geen rechten worden ontleend  
© Brikk Vastgoedpresentaties  
□www.brikk.nl□


# KADASTRALE KAART

## STRIJPENHOF 14 LIEMPDE

Kadastrale kaart

Uw referentie: ---



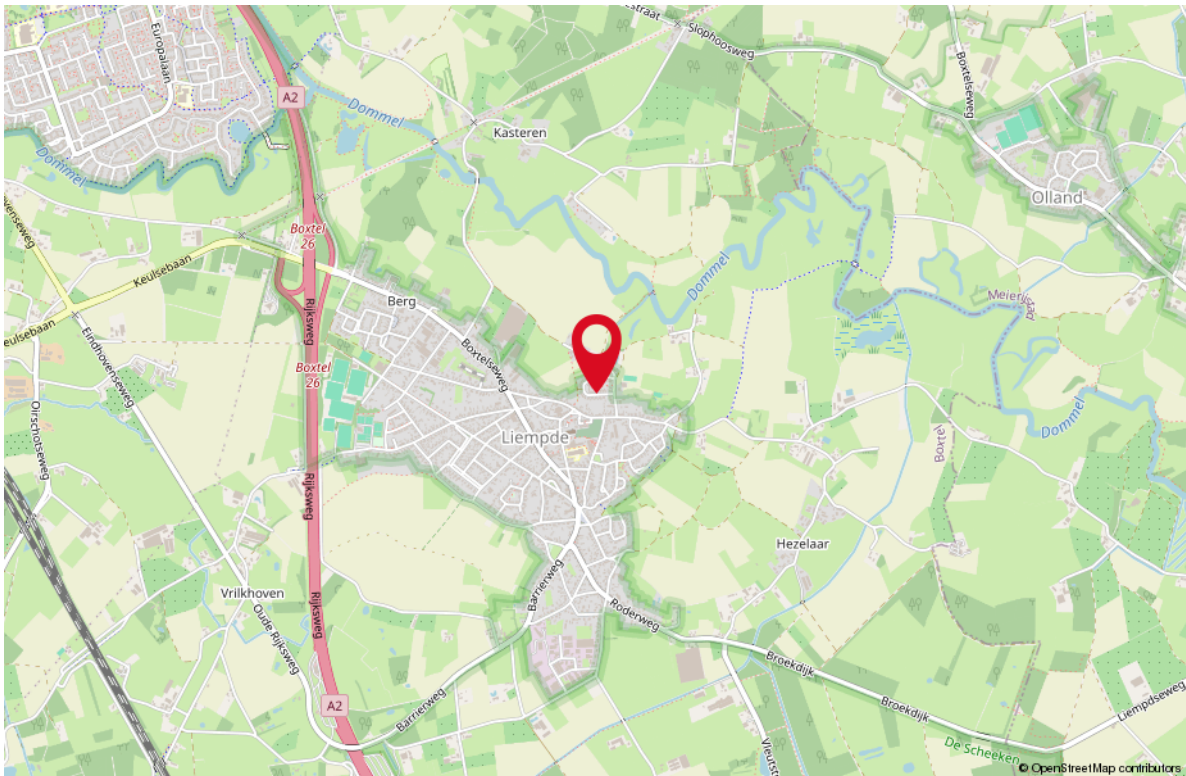
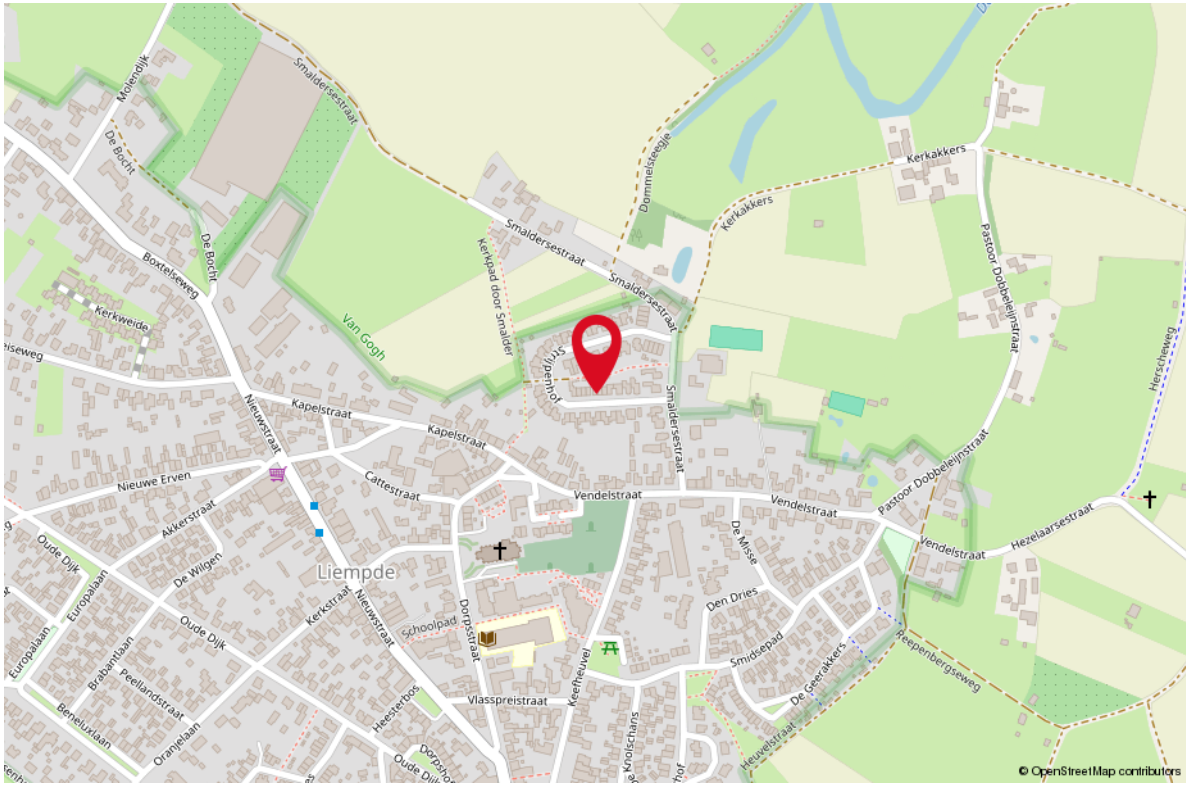
12345	Deze kaart is noordgericht	Schaal 1: 500	
25	Perceelnummer	Kadastrale gemeente Liempde	
	Huisnummer	Sectie E	
—	Vastgestelde kadastrale grens	Perceel 5819	
—	Voorlopige kadastrale grens		
—	Administratieve kadastrale grens		
—	Bebouwing		

Voor een eensluitend uittreksel, geleverd op 3 april 2026  
De bewaarder van het kadaster en de openbare registers

Aan dit uittreksel kunnen geen betrouwbare maten worden ontleend.  
De Dienst voor het kadaster en de openbare registers behoudt zich de intellectuele eigendomsrechten voor, waaronder het auteursrecht en het databankenrecht.

# LOCATIE OP DE KAART

## STRIJPENHOF 14 LIEMPDE



# LIJST VAN ZAKEN

**OMSCHRIJVING** **BLIJFT ACHTER** **GAAT MEE** **TER OVERNAME**

## Woning - Interieur

Radiatorafwerking X

Raamdecoratie/zonwering binnen, te weten

- vitrages X

- rolgordijnen X

- lamellen X

- jaloezieën X

- (losse) horren/rolhorren X

Vloerdecoratie, te weten

- vloerbedekking X

- parketvloer X

- houten vloer(delen) X

- laminaat X

- plavuizen X

## Woning - Keuken

Keukenblok (met bovenkasten) X

Keuken (inbouw)apparatuur, te weten

- kookplaat X

- (gas)fornuis X

- afzuigkap X

- combi-oven/combimagnetron X

- koelkast X

- vaatwasser X

## Woning - Sanitair/sauna

Toilet met de volgende toebehoren

- toilet X

- toiletrolhouder X

- fontein X

Badkamer met de volgende toebehoren

- ligbad X

- douche (cabine/scherm) X

- wastafel X

- planchet X

# LIJST VAN ZAKEN

## OMSCHRIJVING

## BLIJFT ACHTER

## GAAT MEE

## TER OVERNAME

### **Woning - Exterieur/installaties/veiligheid/ energiebesparing**

Airconditioning

X

Waterslot wasautomaat

X

Zonnepanelen

X

Warmwatervoorziening, te weten

- CV-installatie

X

### **Tuin - Inrichting**

Tuinaanleg/bestrating

X

Beplanting

X

### **Tuin - Verlichting/installaties**

Buitenverlichting

X

### **Tuin - Bebouwing**

Kasten/werkbank in tuinhuis/berging

X

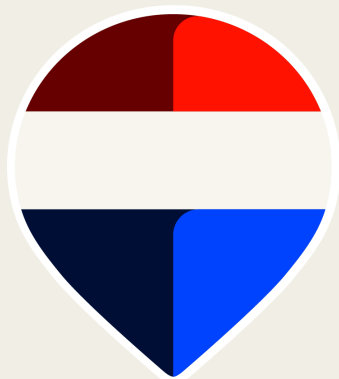
# WONEN IN LIEMPDE

Liempde is een dorp in de Nederlandse provincie Noord-Brabant. Liempde ligt in het hart van Nationaal Landschap Het Groene Woud en staat bekend als een gastvrij dorp met een fraaie, goedbewaarde dorpskern. Het dorp combineert een rustige omgeving met een rijk sociaal leven waarbij mensen voor elkaar klaarstaan en op elkaar letten. Kinderen kunnen er nog op straat spelen en toch zijn de dagelijkse faciliteiten zoals supermarkt, slager, bakker, groenteboer en drogist om de hoek. De basisschool staat in het centrum van het dorp. Dit centrum is nog authentiek en heeft ruime straten, historische panden en een sfeervolle kern. Ook al is Liempde een rustig dorp, er is ook genoeg te doen voor zowel jong als oud.



*Gastvrij in  
historisch  
Liempde*





**Uw makelaar:**  
**Harrie van Beers**  
**Liempde e.o.**

06 - 46 16 14 46  
harrievanbeers@remax.nl  
makelaars-in-brabant.nl



## Gratis waardebeoordeling; weten wat je huis waard is

Weten wat je huis waard is, is niet alleen handig wanneer je je huis wilt verkopen. Ook voor het oversluiten van je hypotheek of de financiering van je verbouwing is het fijn om de waarde van je huis te weten. Je huis kan zomaar een overwaarde hebben! Overweeg je om je huis te verkopen? Begin dan alvast met een gratis waardebeoordeling door één van onze makelaars!

## Hoe werkt een gratis waardebeoordeling?



**Uitgebreide onderhoudscheck**



**Advies over verbeterpunten**



**De marktanalyse (wat doen vergelijkbare huizen?)**



**Concurrentie analyse**



**Marktpositie en verkoopadvies**

## BETROKKEN AAN- EN VERKOOP MAKELAAR NOORD-BRABANT

Onze werkwijze: altijd bereikbaar en gedegen advies. Het gehele aan- en verkooptraject uitbesteed aan één van onze makelaars zodat je je volledig ontzorgd kunt voelen!



**Ook 's-avonds en in het weekend beschikbaar**



**Voor 98% van onze klanten vinden wij het droomhuis**



**Alle info die jij nodig hebt, wanneer je het nodig hebt**



**Wij krijgen een 9.6 van meer dan 600 tevreden klanten**

**WONEN IN  
BRABANT  
DOE JE MET  
REMAX**