



Rijnbeekstraat 362

Venlo

Vraagprijs € 200.000,- k.k.

Hoomz

+31 85 070 37 16 | info@hoomz.nl | www.hoomz.nl



Kenmerken & specificaties

Bouwjaar:	1965
Soort:	galerijflat
Kamers:	4
Inhoud:	201 m ³
Woonoppervlakte:	64 m ²
Perceeloppervlakte:	0 m ²
Overige inpandige ruimte:	-
Gebouwgebonden buitenruimte:	4 m ²
Externe bergruimte:	7 m ²
Verwarming:	c.v.-ketel
Isolatie:	-
Energielabel:	-

Omschrijving

Ruim en praktisch ingedeeld 4-kamerappartement met balkon en separate berging

Op een rustige en groene locatie, direct naast het Burgemeester Bergerpark, ligt dit goed onderhouden appartement op de eerste verdieping. De woning beschikt over een lichte woonkamer, drie slaapkamers, een praktische keuken en een zonnig balkon met fraai uitzicht. Hier woon je comfortabel met alle dagelijkse voorzieningen binnen handbereik: op loopafstand bevinden zich twee basisscholen en diverse winkels, waaronder een supermarkt, slager en bloemenwinkel. Het centrum van Venlo is eenvoudig per fiets bereikbaar, terwijl de uitvalswegen A67/A73 en de Duitse grens zich op circa vijf minuten afstand bevinden.

Indeling

Via de entree kom je binnen in de centrale hal, die toegang geeft tot vrijwel alle vertrekken. Hier bevinden zich ook meerdere praktische bergkasten, ideaal voor extra opslag.

De woonkamer is royaal opgezet en profiteert van veel lichtinval. Dankzij de rechte indeling is deze ruimte eenvoudig in te delen met een comfortabele zithoek en een aparte eethoek. De keuken is gesitueerd aan de voorzijde en biedt voldoende ruimte voor een functionele opstelling. Vanuit hier is de rest van de woning goed bereikbaar.

Het appartement beschikt over drie slaapkamers:

- Een ruime hoofdslaapkamer
- Twee extra kamers die perfect zijn als kinder-, werk- of logeerkamer

De volledig betegelde badkamer is centraal gelegen en praktisch ingericht. Deze is voorzien van een toilet, douche en aansluitingen voor wasmachine.

Aan de achterzijde bevindt zich het balkon, bereikbaar vanuit de slaapkamer. Een fijne plek om buiten te zitten en te genieten van de buitenlucht.

Extra pluspunten

- * Meerdere inbandige bergkasten
- * Logische en efficiënte indeling
- * Drie volwaardige slaapkamers
- * Separate berging op de begane grond, ideaal voor fietsen en opslag
- * In de VvE kosten van 275 euro per maand zitten ook de stookkosten inbegrepen

Kortom: een praktisch en ruim appartement met volop mogelijkheden!

Deze informatie is door ons met de nodige zorgvuldigheid samengesteld. Onzerzijds wordt echter geen enkele aansprakelijkheid aanvaard voor enige onvolledigheid, onjuistheid of anderszins, dan wel de gevolgen daarvan. Alle opgegeven maten en oppervlakten zijn indicatief.

Toelichtingsclausule NEN2580: De Meetinstructie is gebaseerd op de NEN2580. De Meetinstructie is bedoeld om een meer eenduidige manier van meten toe te passen voor het geven van een indicatie van de gebruiksoppervlakte. De Meetinstructie sluit verschillen in meetuitkomsten niet volledig uit, door bijvoorbeeld interpretatieverschillen, afrondingen of beperkingen bij het uitvoeren van de meting.











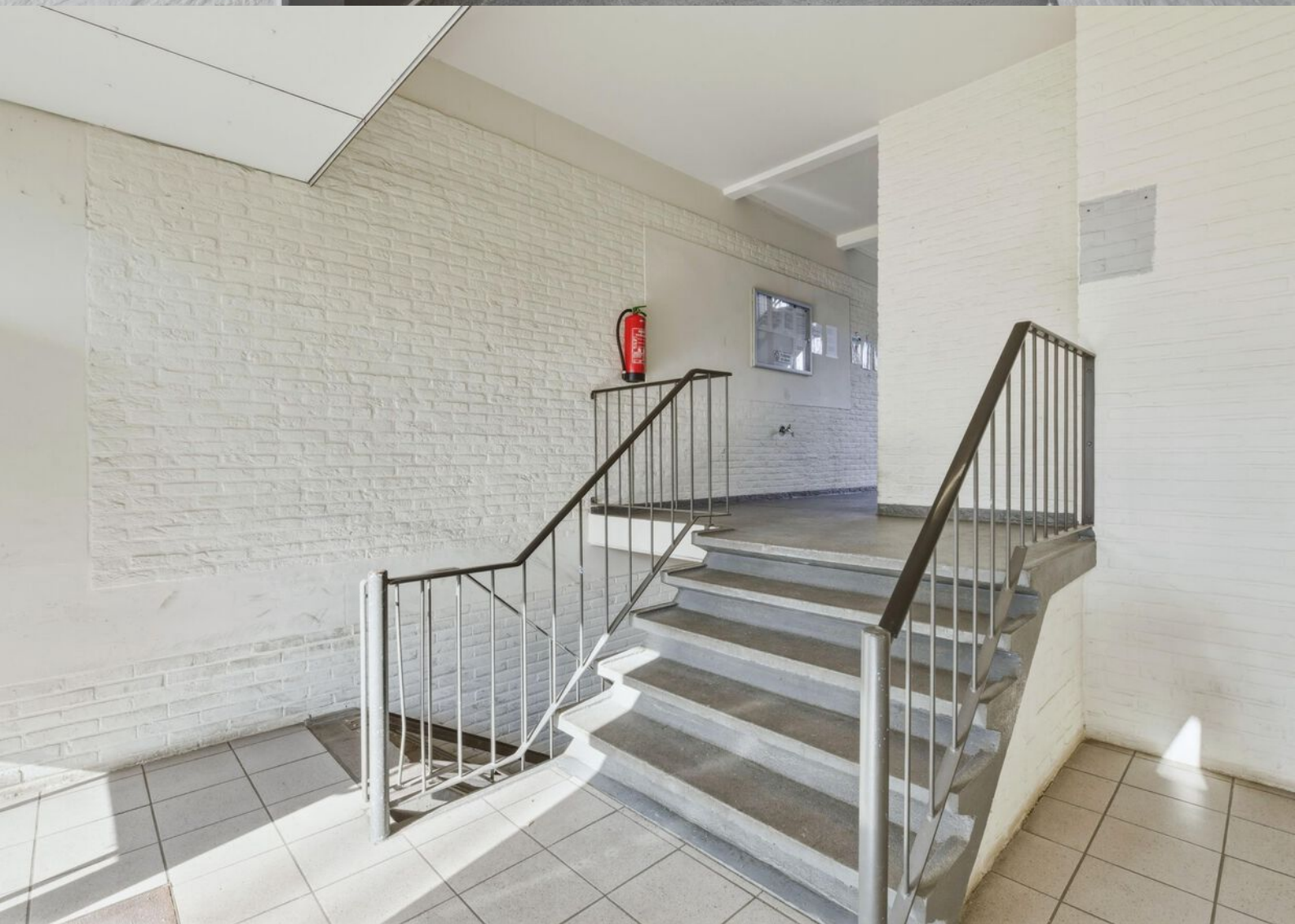


















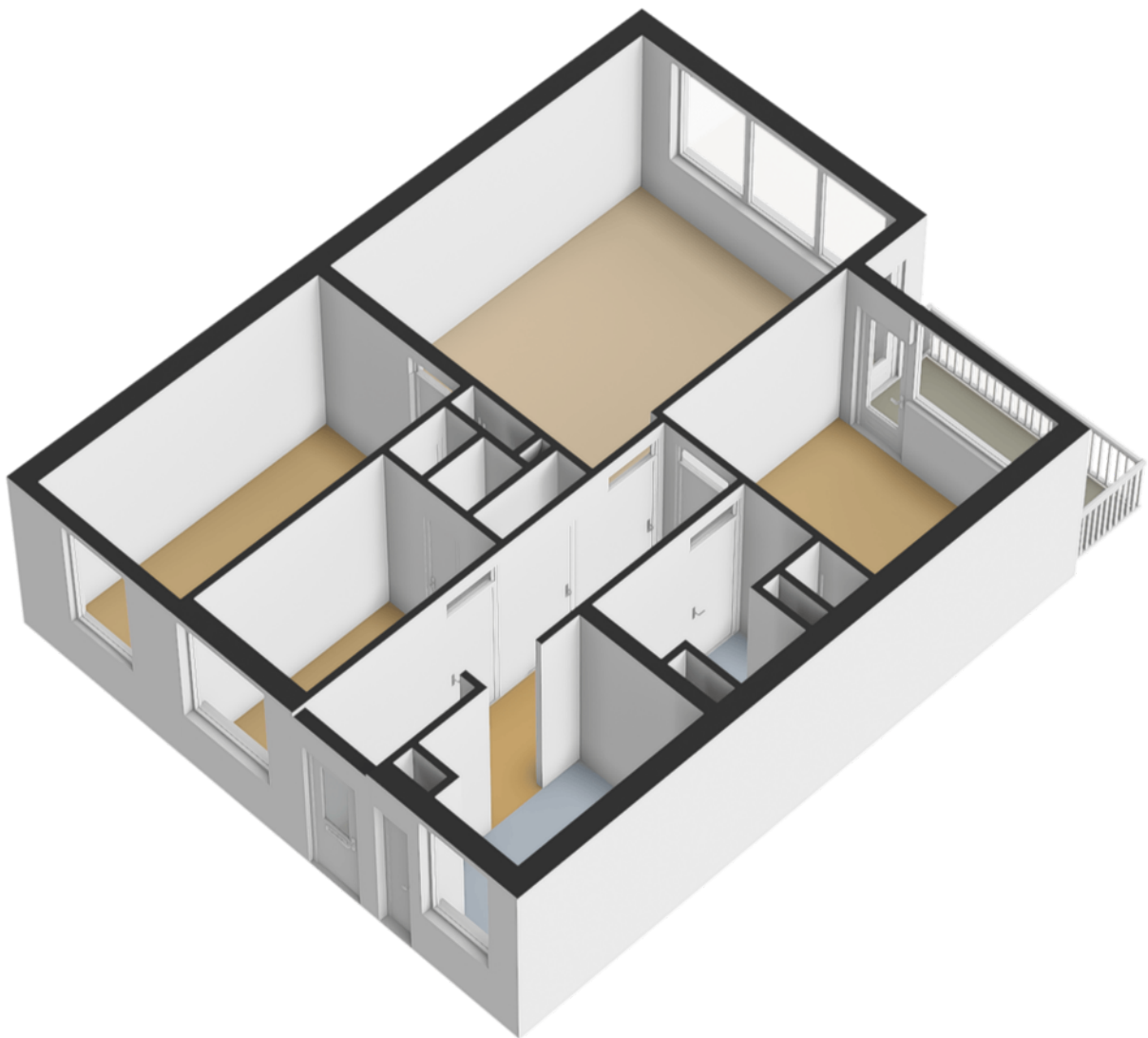


Plattegrond

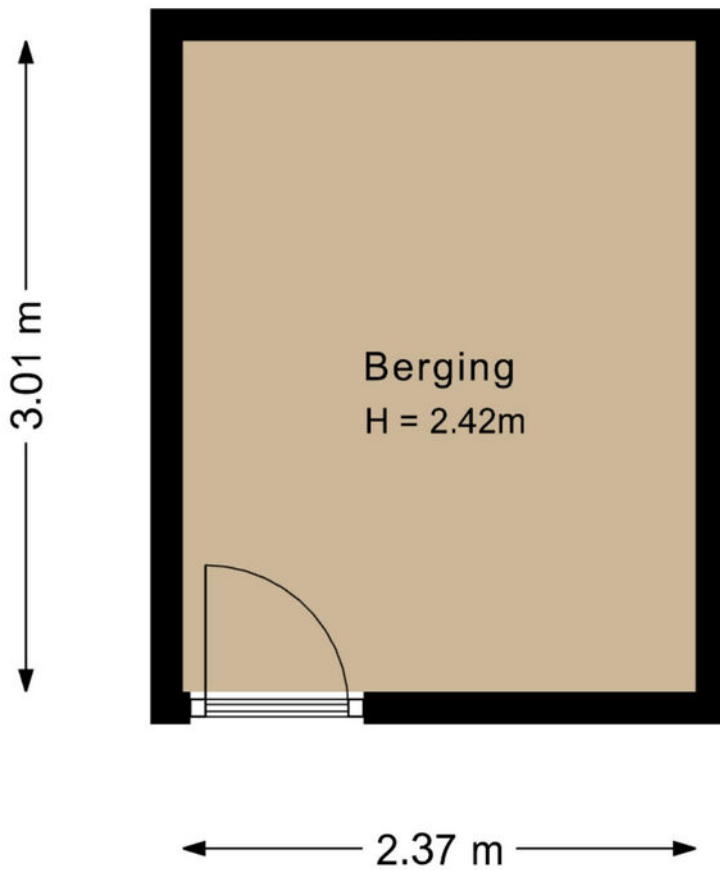


Aan de plattegronden kunnen geen rechten worden ontleend.

Plattegrond

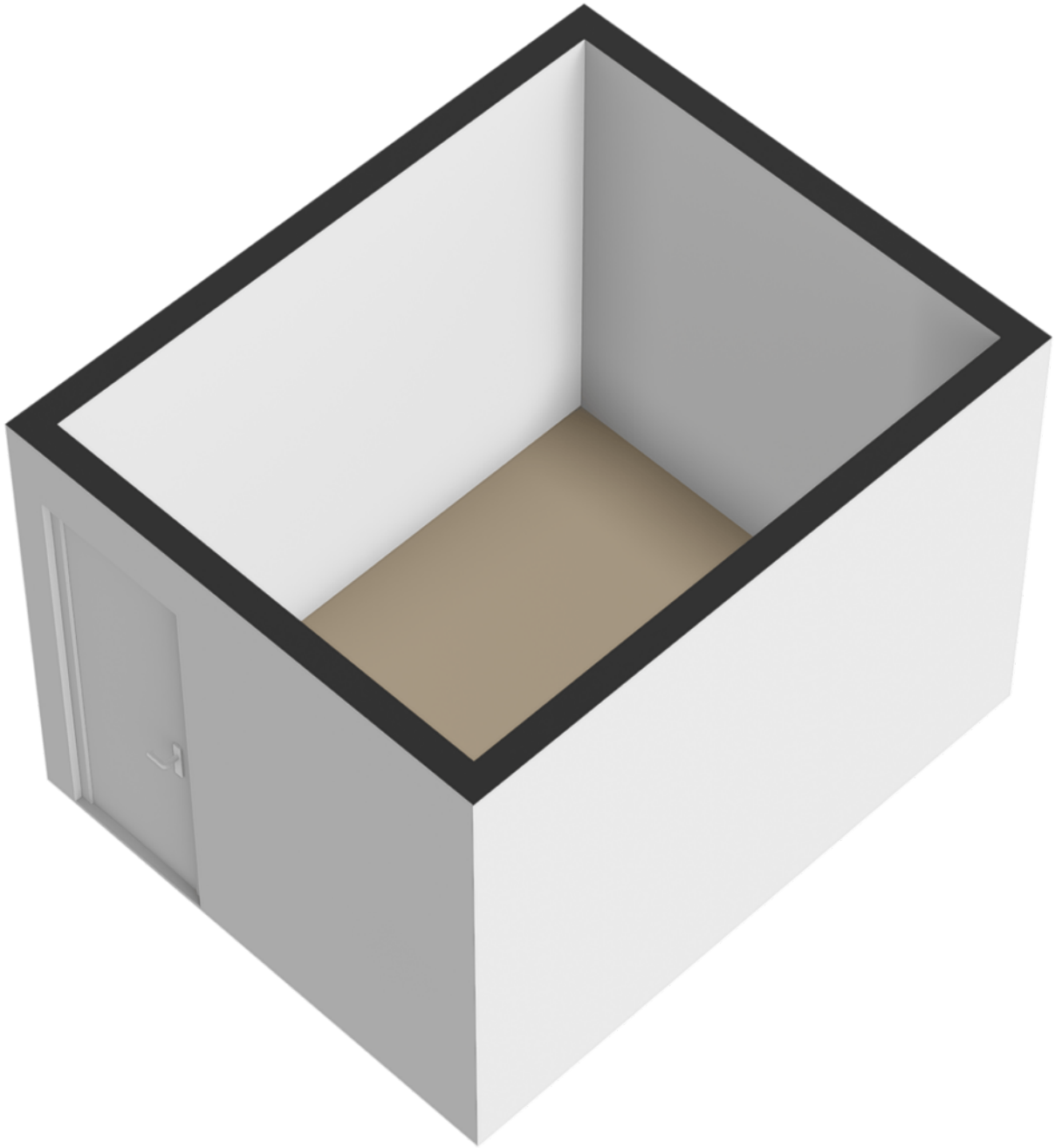


Plattegrond



Aan de plattegronden kunnen geen rechten worden ontleend.

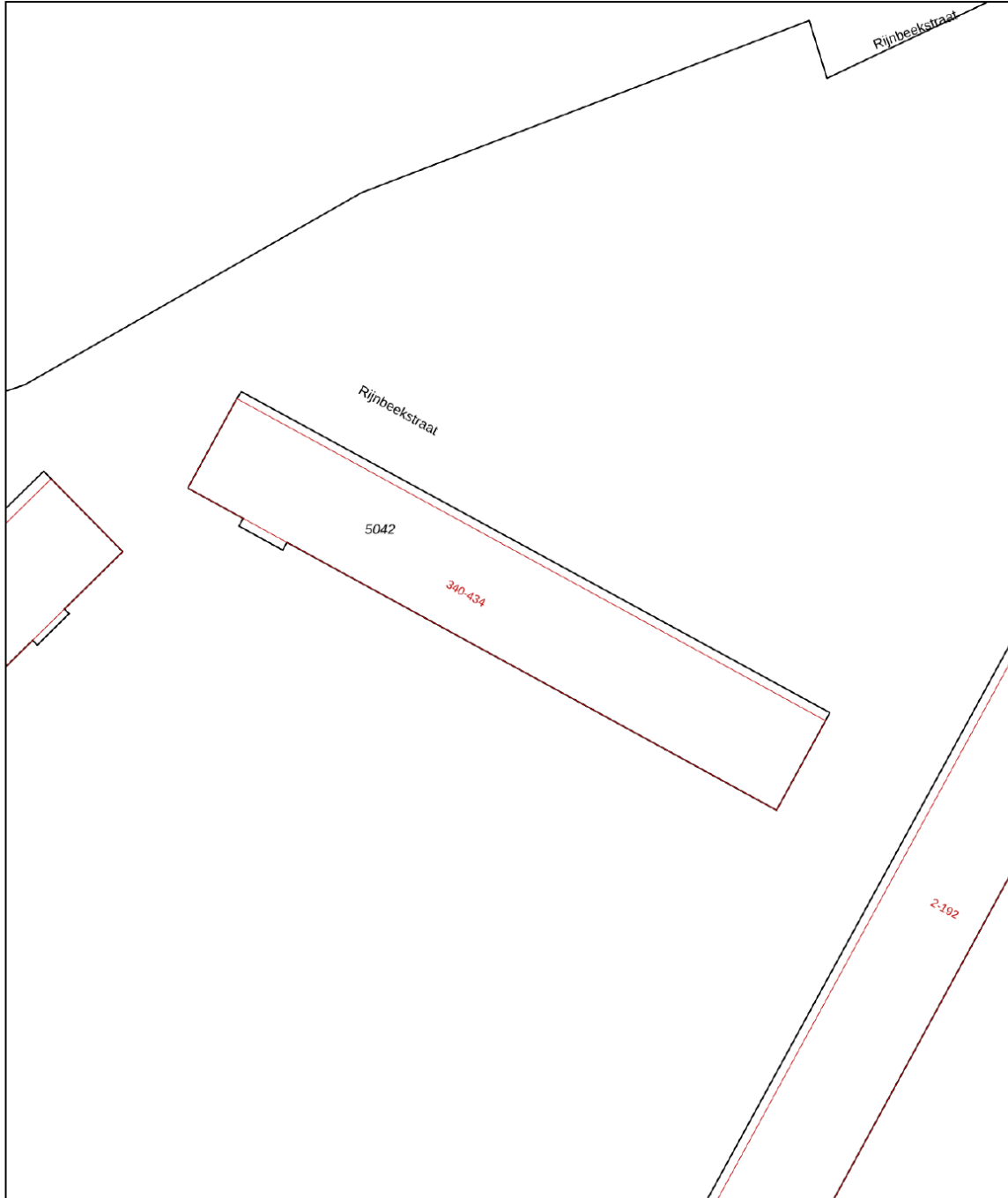
Plattegrond




Kadastrale kaart

Kadastrale kaart

Uw referentie: ---

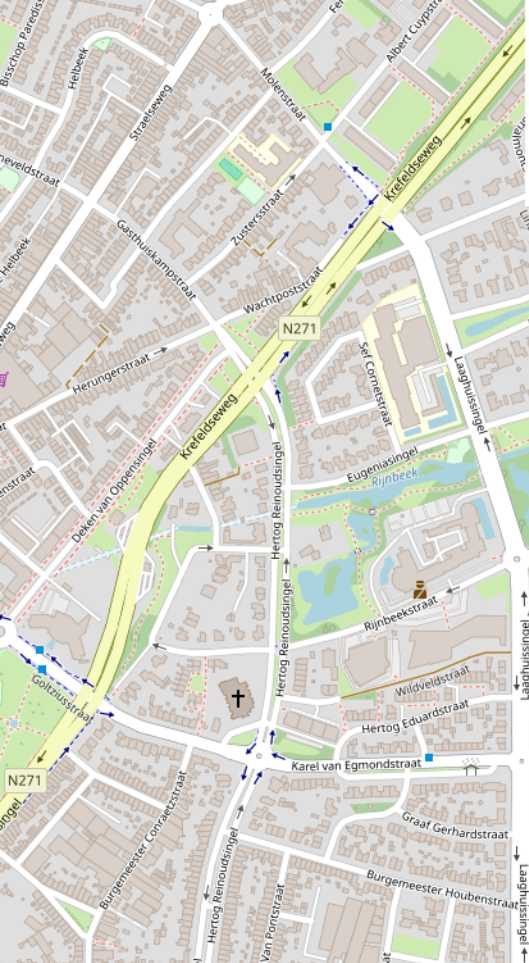


0 5 10 15 20 25m

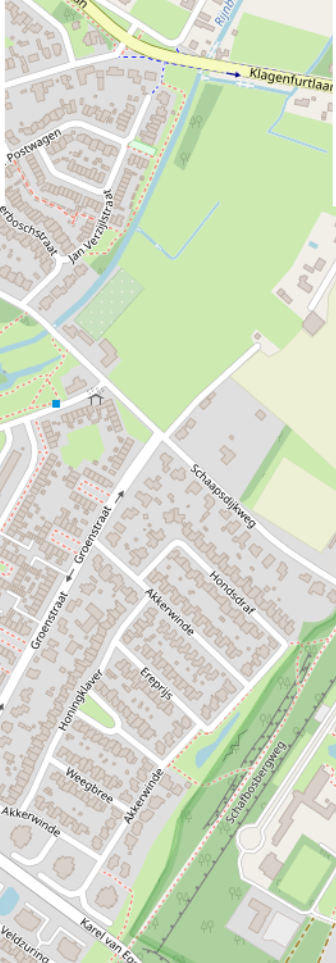
12345 Perceelnummer	Deze kaart is noordgericht	Schaal 1: 500	
25 Huisnummer	Vastgestelde kadastrale grens	Kadastrale gemeente Venlo	
— Vastgestelde kadastrale grens	Voorlopige kadastrale grens	Sectie D	
— Voorlopige kadastrale grens	Administratieve kadastrale grens	Perceel 5042	
— Administratieve kadastrale grens	Bebouwing		
— Bebouwing			

Voor een eensluitend uittreksel, geleverd op 24 februari 2026
De bewaarder van het kadaster en de openbare registers

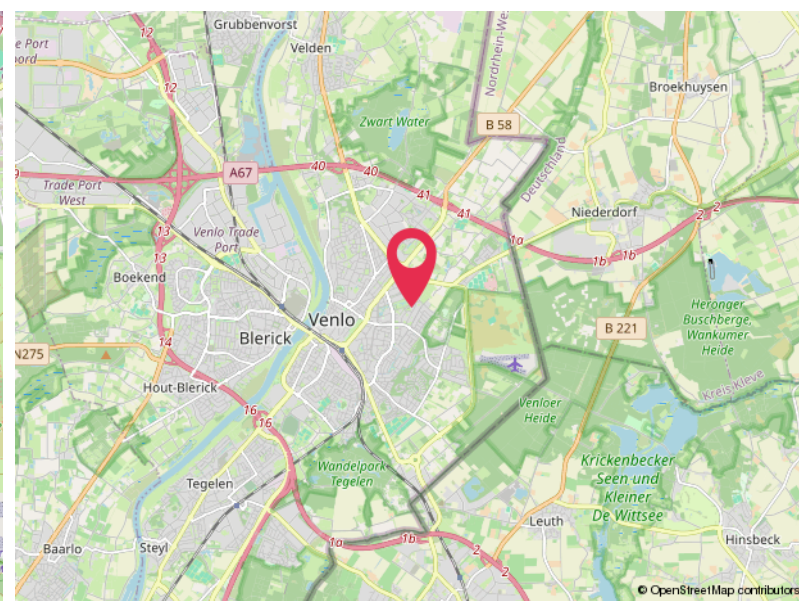
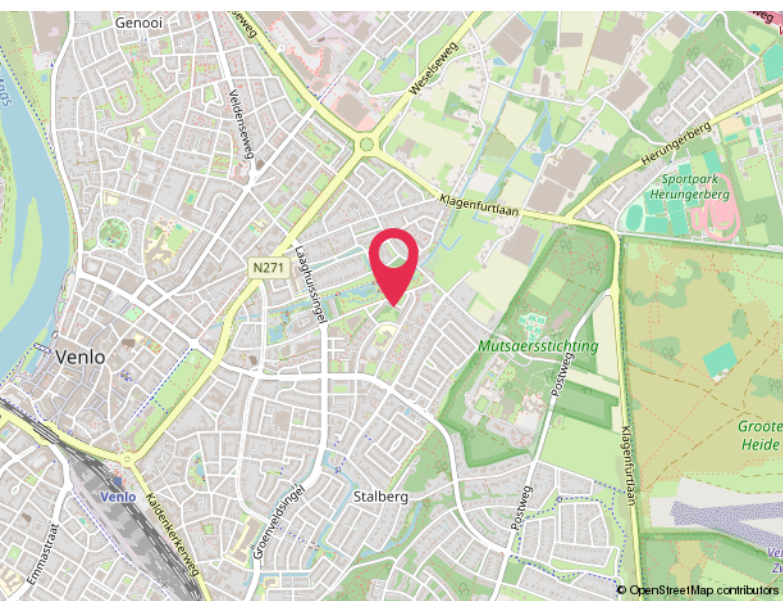
Aan dit uittreksel kunnen geen betrouwbare maten worden ontleend.
De Dienst voor het kadaster en de openbare registers behoudt zich de intellectuele eigendomsrechten voor, waaronder het auteursrecht en het databankenrecht.



App is not following the tile usage policy of OpenStreetMap's volunteer-run servers: osm.wiki/Blocked



App is not following the tile usage policy of OpenStreetMap's volunteer-run servers: osm.wiki/Blocked



Locatie

RIJNBEEKSTRAAT 362
Venlo

Lijst van zaken

	Blijft achter	Gaat mee	Ter overname
Woning - Interieur			
(Gas)kachels	X		
Verlichting, te weten			
- opbouwspots/armaturen/lampen/dimmers	X		
- losse (hang)lampen		X	
-		X	
Raamdecoratie/zonwering binnen, te weten			
- gordijnrails	X		
- gordijnen		X	
- overgordijnen		X	
- vitrages		X	
- rolgordijnen		X	
- lamellen		X	
- jaloezieën		X	
- (losse) horren/rolhorren		X	
Vloerdecoratie, te weten			
- vloerbedekking	X		
- parketvloer	X		
- houten vloer(delen)	X		
- laminaat	X		
- plavuizen	X		
Overig, te weten			
- schilderij ophangstelsel	X		
Woning - Keuken			
Keukenblok (met bovenkasten)	X		
Keuken (inbouw)apparatuur, te weten			
- (gas)fornuis	X		
- afzuigkap	X		
- magnetron	X		
- oven	X		
- combi-oven/combimagnetron		X	
- koelkast		X	
- vriezer		X	

Lijst van zaken

	Blijft achter	Gaat mee	Ter overname
Woning - Sanitair/sauna			
Toilet met de volgende toebehoren			
- toilet	X		
- fontein	X		
Badkamer met de volgende toebehoren			
- douche (cabine/scherm)	X		
- wastafel	X		
- planchet	X		
- toilet	X		
Woning - Exterieur/installaties/veiligheid/energiebesparing			
Schotel/antenne	X		
Brievenbus	X		
(Voordeur)bel	X		
Rolluiken	X		
Zonwering buiten	X		
Telefoonaansluiting/internetaansluiting	X		
Warmwatervoorziening, te weten			
- CV-installatie	X		
Tuin - Inrichting			
Tuinaanleg/bestrating	X		
Tuin - Verlichting/installaties			
Buitenverlichting	X		

Hoomz.

Antoon van Rijenplein 1
5021 AR Tilburg

+31 85 070 37 16
info@hoomz.nl
www.hoomz.nl