

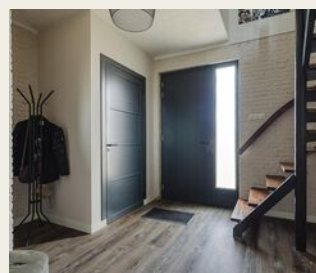
WONEN

BOXTELSEWEG 9 5298 VA LIEMPDE

*Ruimte, karakter en
volop mogelijkheden*

*Fijne tuin, royale
leefruimtes*

*Ruime
parkeergelegenheid*



REMAX Optimus Makelaars
085-2130300
optimusmakelaars@remax.nl
makelaars-in-brabant.nl



Wonen in Liempde doe je met REMAX

WELKOM

bij de Fullservice makelaar

Je staat op het punt om een belangrijke beslissing te nemen; je zag je droomhuis en wilt het kopen, maar hoe zit het dan met je huidige huis? Krijg je wel een hypotheek rond en welke hypotheek sluit het beste aan bij jouw situatie? Logische vragen die, als je je onvoldoende laat voorlichten, in potentie grote gevolgen met zich meebrengen voor jouw toekomst! Per slot van rekening koop of verkoop je niet elke dag een huis. Was het nou maar zo simpel als het shoppen voor je favoriete outfit...

Met een REMAX makelaar ben jij in goede handen!



Is dit jouw droomhuis?



REMAX Optimus Makelaars is een no-nonsense fullservice makelaarskantoor dat zich voornamelijk richt op Noord-Brabant. Onze makelaars hebben ieder hun eigen specialisme; ze zijn thuis in hun deel van Noord-Brabant.

Volg en like ons online



[instagram.com/remax_optimus_makelaars/](https://www.instagram.com/remax_optimus_makelaars/)



[facebook.com/harrievbeers/](https://www.facebook.com/harrievbeers/)



www.makelaars-in-brabant.nl

WOONOPPERVLAKTE

160 m²

INHOUD

719 m³

PERCEELOPPERVLAKE

550 m²

BOUWJAAR

1967

KAMERS

4

SLAAPKAMERS

3



STATUS:

Beschikbaar

VERWARMING:

c.v.-ketel, vloerverwarming

ENERGIELABEL:

B

TUINLIGGING:

Zuid-West

PARKEREN:

Op eigen terrein


BERGING:

ja



KOM VERDER

BOXTELSEWEG 9



**VRAAGPRIJS
€ 779.000 K.K.**

Ruimte, karakter en volop mogelijkheden

Op een centrale locatie in Liempde staat deze verrassend ruime vrijstaande woning met een fijne tuin, royale leefruimtes en volop mogelijkheden om deze naar eigen wens verder te moderniseren. Een woning met een sterke basis, veel leefruimte en een indeling die perfect aansluit op de wensen van vandaag.

Bij binnenkomst valt direct de ruimte en het licht op. De royale leefkeuken vormt het kloppend hart van de woning en biedt met 50 m² een indrukwekkende plek waar koken, leven en samenkomen centraal staan. De grote raampartijen en openslaande deuren zorgen voor een prettige lichtinval en een directe verbinding met de tuin.

De woonkamer is ruim opgezet en sfeervol ingericht, met voldoende mogelijkheden voor het creëren van een comfortabele zithoek en een fijne leefruimte voor het hele gezin.

Op de eerste verdieping bevinden zich drie goed bemeten slaapkamers en een badkamer. De ruimtes zijn functioneel en bieden een prettige basis, met mogelijkheden om deze in de toekomst verder naar eigen smaak in te richten.

De zolderverdieping (nu bereikbaar met een vlizotrap) biedt extra ruimte die naar wens nader ingevuld kan worden, bijvoorbeeld als bergzolder, of met de nodige aanpassingen als hobbyruimte of werkplek.

Een absolute meerwaarde is de vrijstaande tuinkamer achter in de tuin. Deze fraaie ruimte met glazen pui is ideaal als lounge, hobbyruimte of thuiswerkplek en maakt het mogelijk om vrijwel het hele jaar door te genieten van het buitenleven. De aanwezige extra bergruimte en vliering zorgen bovendien voor praktische opslagmogelijkheden.

De tuin is verzorgd aangelegd en biedt een fijne combinatie van groen, privacy en gebruikruimte – perfect voor gezinnen, ontspanning en lange zomerdagen.

Met een gebruiksoppervlakte wonen van 160 m² en een inhoud van 719 m³ beschikt deze woning over een solide basis en bijzonder veel leefruimte.

De ligging aan de Boxtelseweg zorgt voor een goede bereikbaarheid en een directe verbinding richting het dorpscentrum en uitvalswegen.

Belangrijkste kenmerken:

- Vrijstaande woning op een centrale locatie in Liempde
- Royale leefkeuken van 50 m²
- Ruime en lichte woonkamer
- Drie volwaardige slaapkamers
- Functionele badkamer
- Zolderverdieping met extra mogelijkheden
- Vrijstaande tuinkamer met glazen pui
- Voorzien van berging en praktische vloering
- Verzorgde tuin met veel privacy
- Ruime parkeergelegenheid op eigen terrein
- Gebruiksoppervlakte wonen 160 m²
- Inhoud 719 m²

Kortom:

een ruime vrijstaande woning met karakter, een sterke basis en volop mogelijkheden om deze geheel naar eigen woonwensen vorm te geven.



Royale leefruimtes



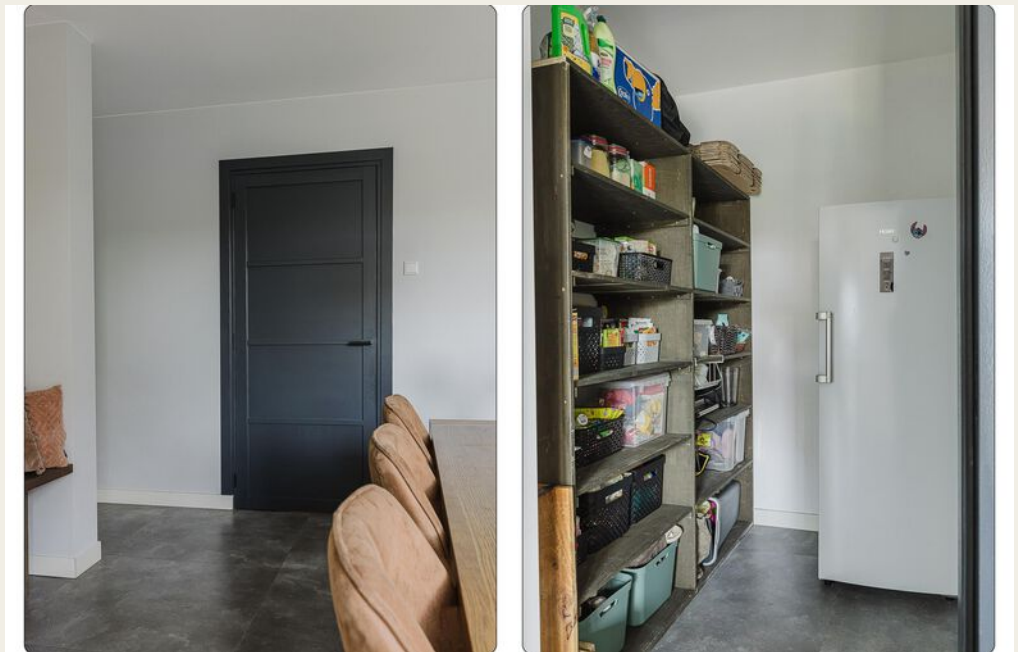




*Volop ruimte en
veel lichtinval*



Extra bergruimte



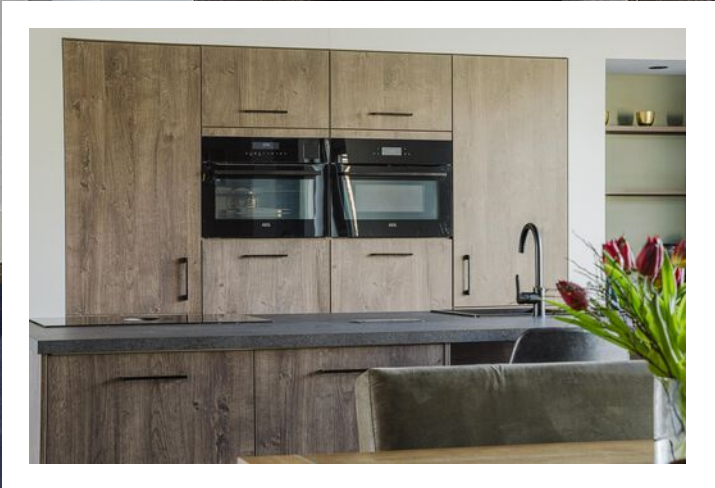


Multifunctioneel te gebruiken



Speelruimte of werkkamer, open verbinding met de keuken





*Heerlijke
leefkeuken*



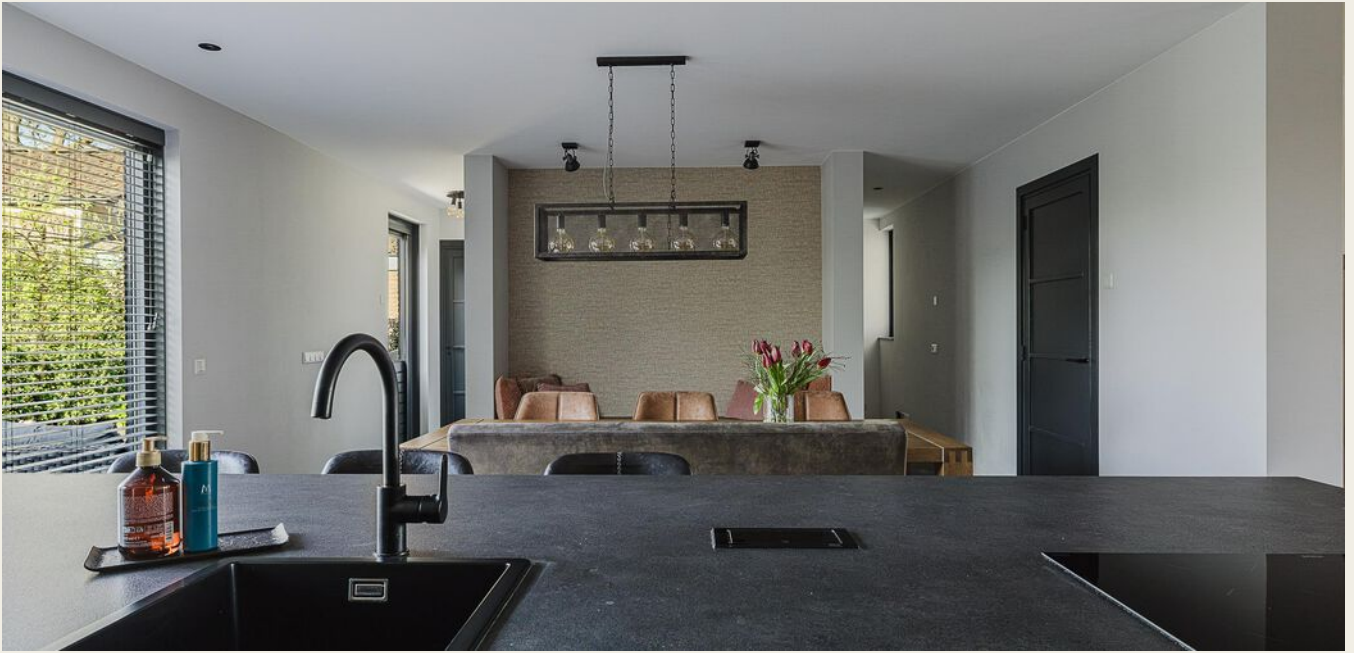


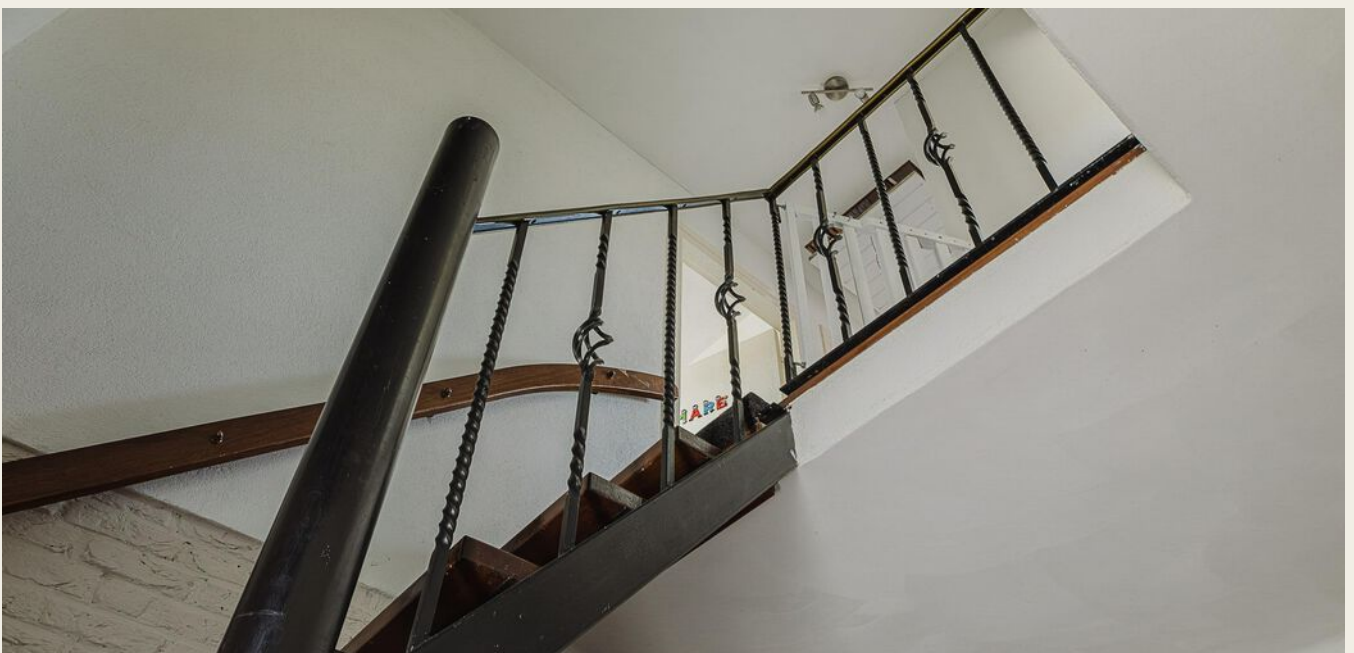
*Het kloppend hart
van de woning*









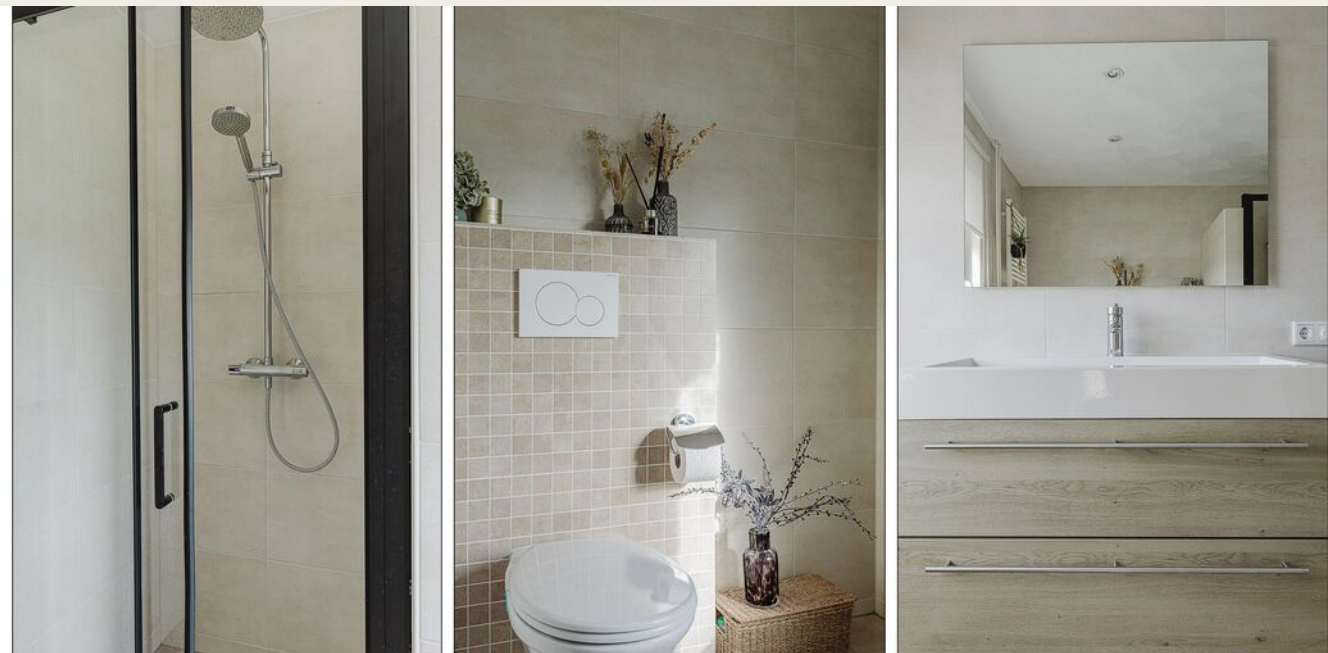


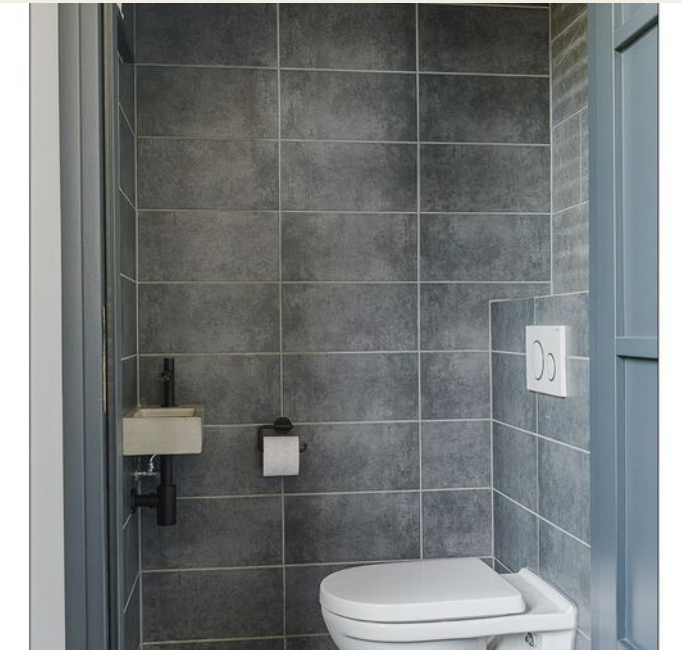
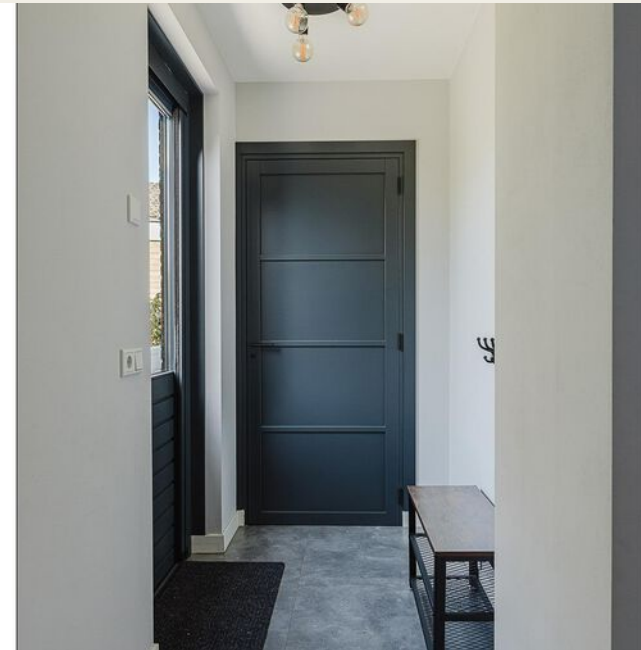






















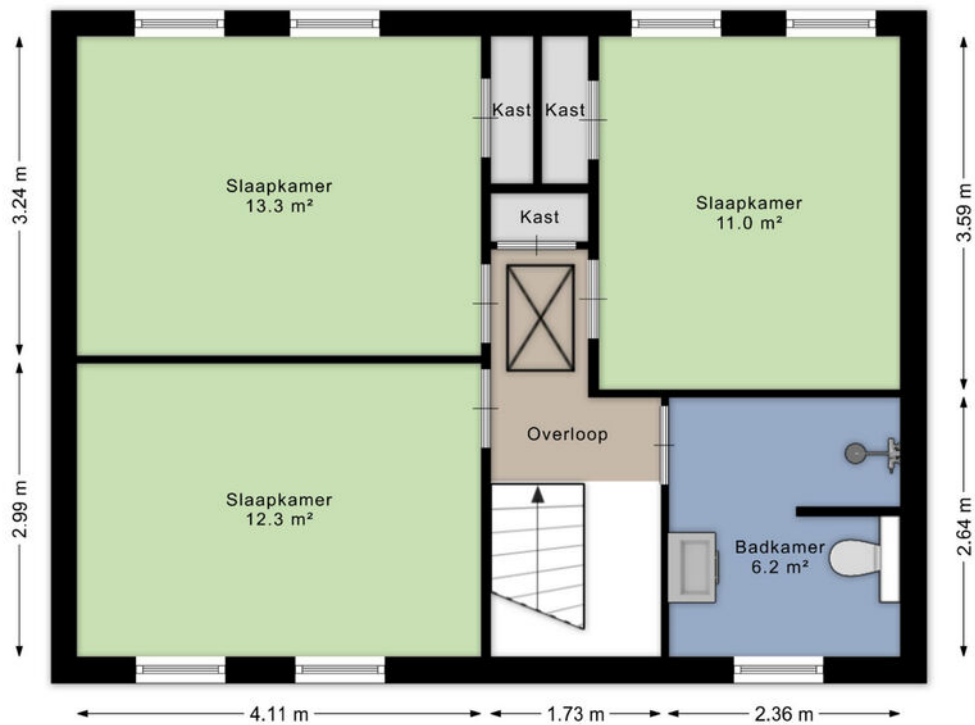


PLATTEGROND



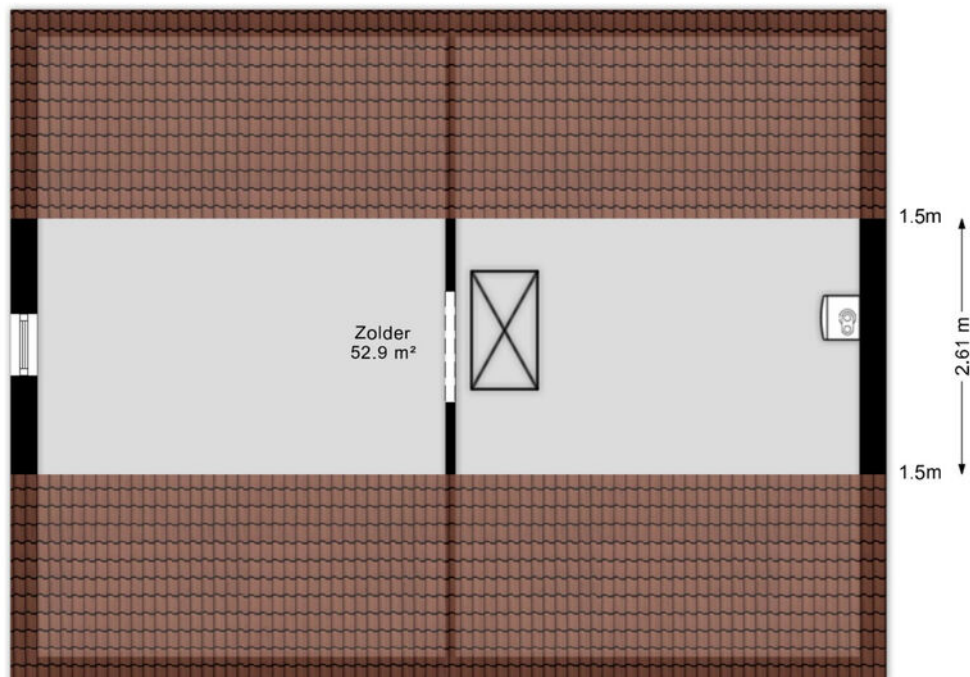
Aan de plattegronden kunnen geen rechten worden ontleend
© Brikr Vastgoedpresentaties
www.brikr.nl

PLATTEGROND



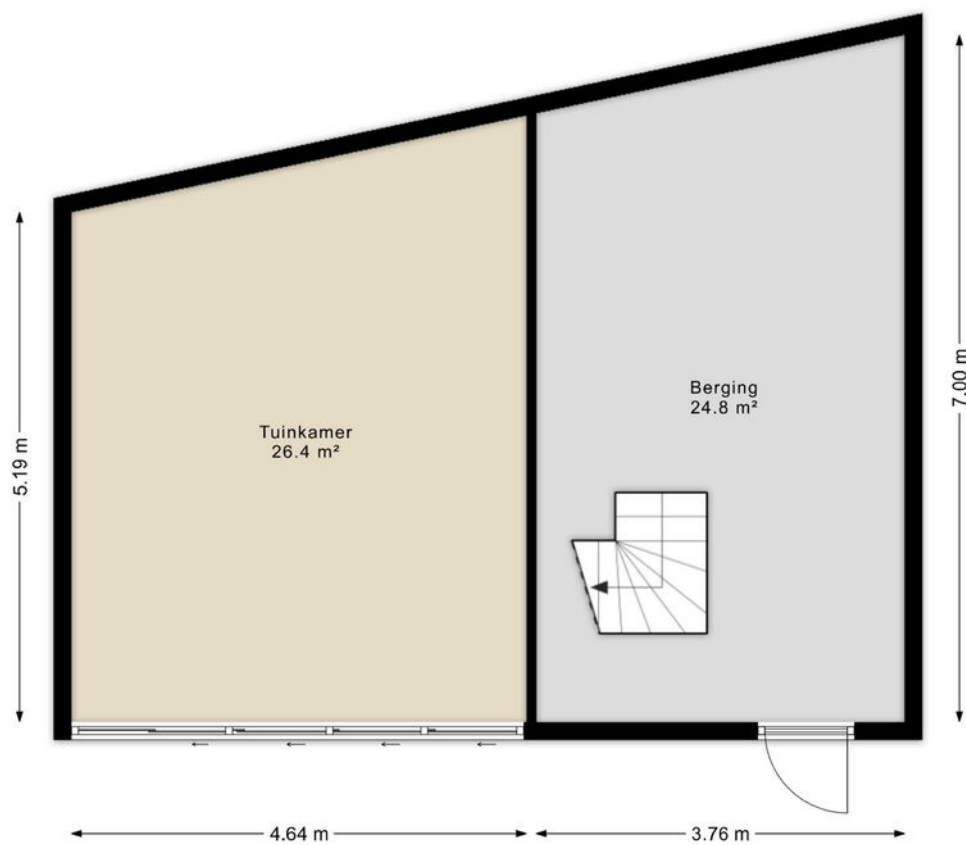
Aan de plattegronden kunnen geen rechten worden ontleend
© Brikk Vastgoedpresentaties
www.brikk.nl

PLATTEGROND



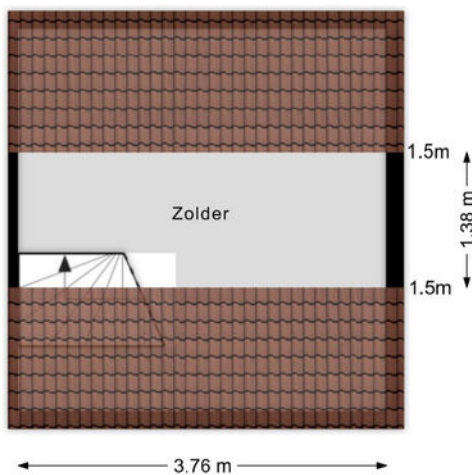
Aan de plattegronden kunnen geen rechten worden ontleend
© Brikk Vastgoedpresentaties
www.brikk.nl

PLATTEGROND



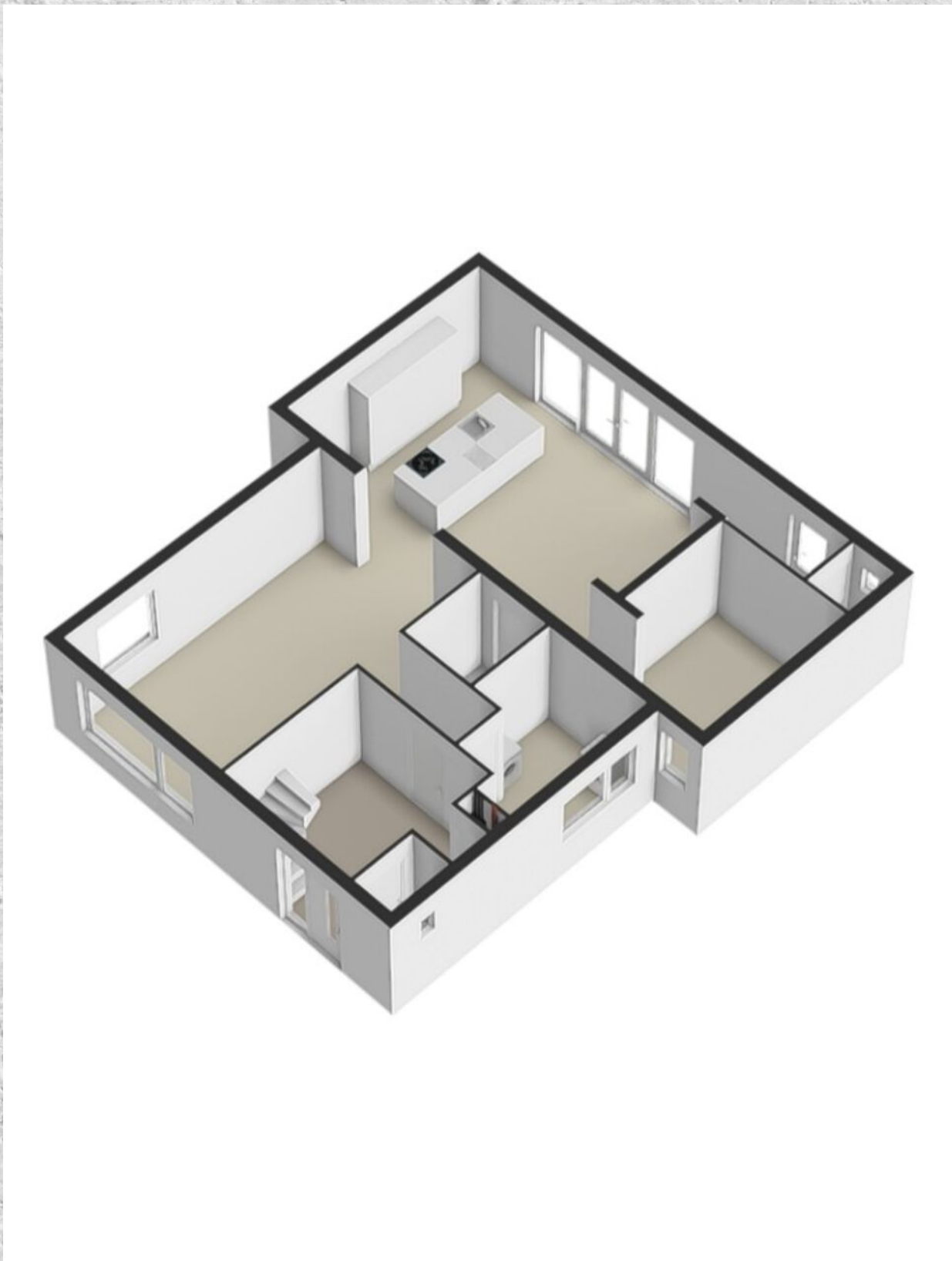
Aan de plattegronden kunnen geen rechten worden ontleend
© Brikr Vastgoedpresentaties
www.brikr.nl

PLATTEGROND

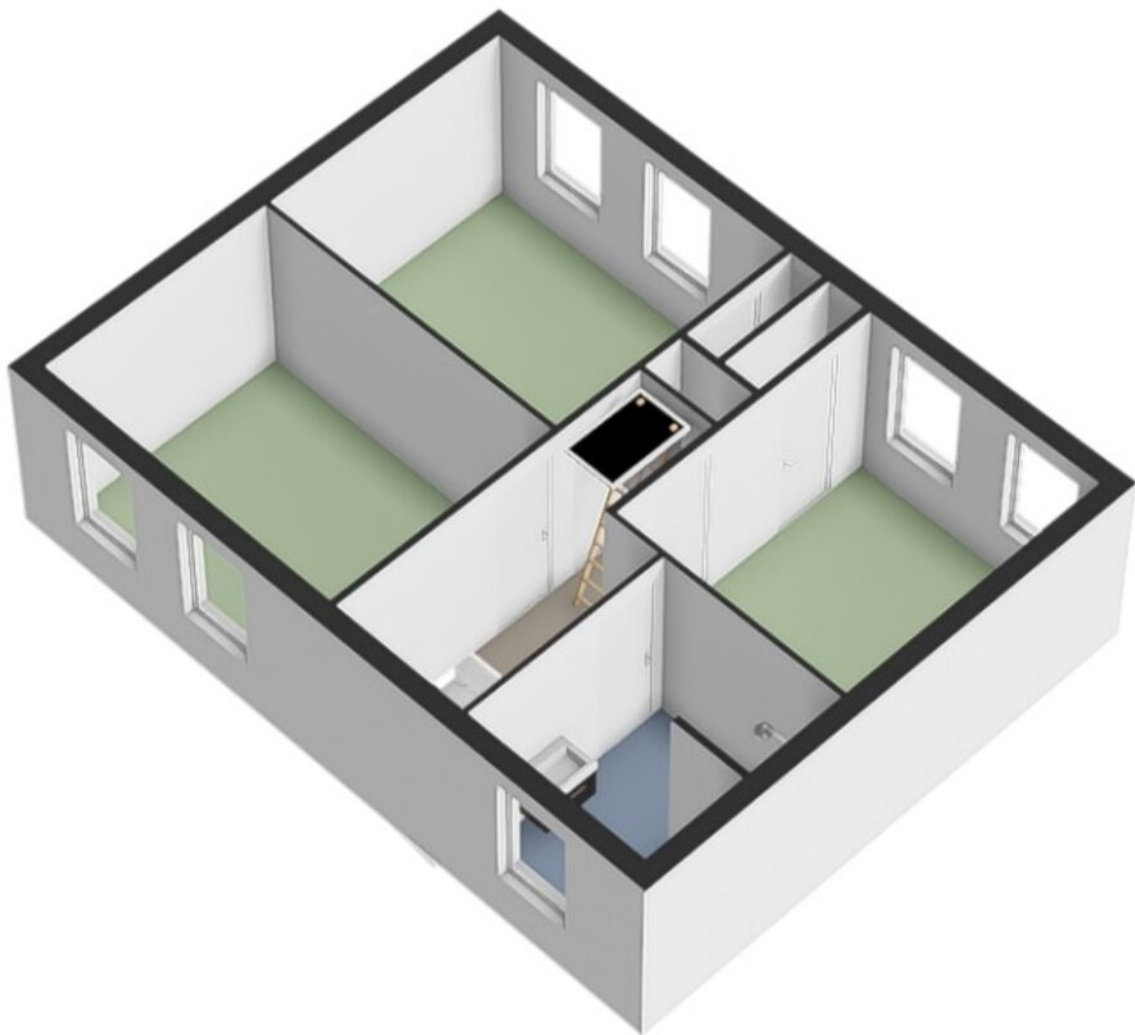


Aan de plattegronden kunnen geen rechten worden ontleend
© Brikk Vastgoedpresentaties
www.brikk.nl

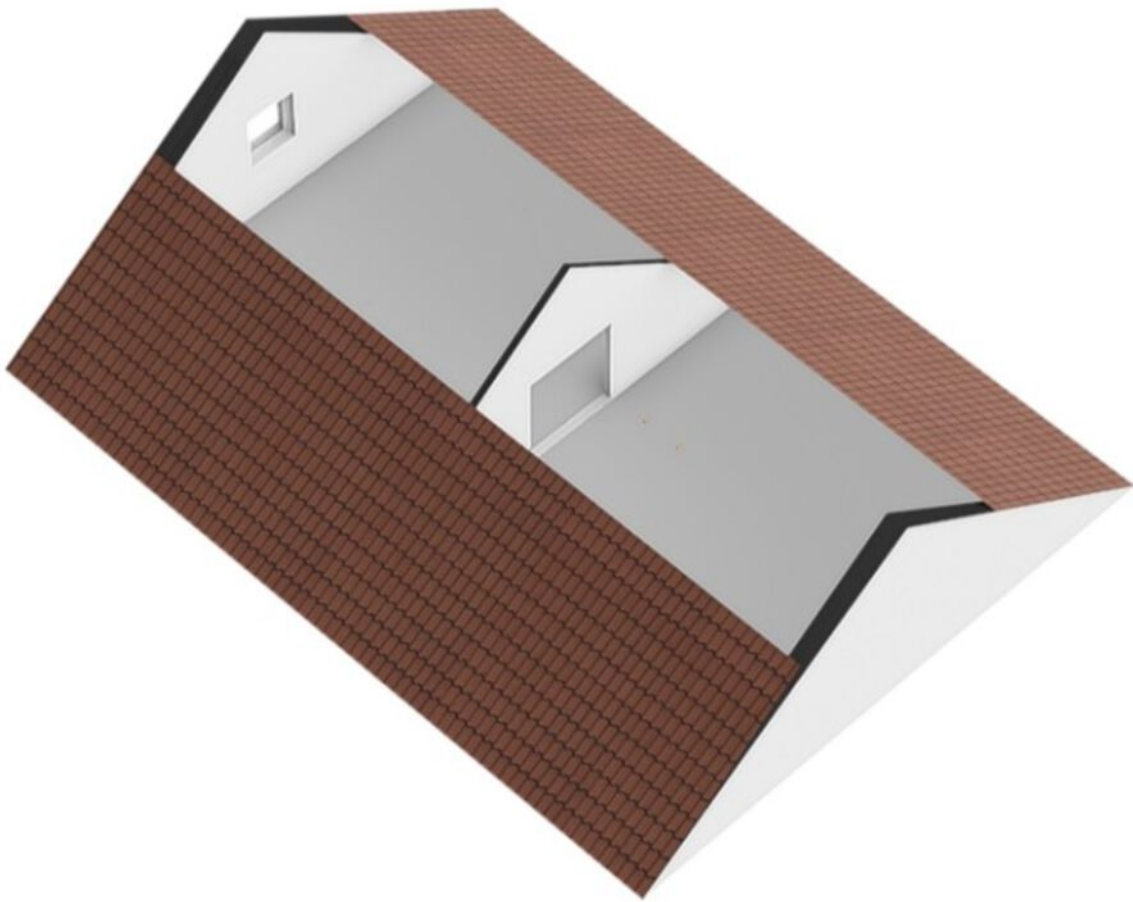
PLATTEGROND



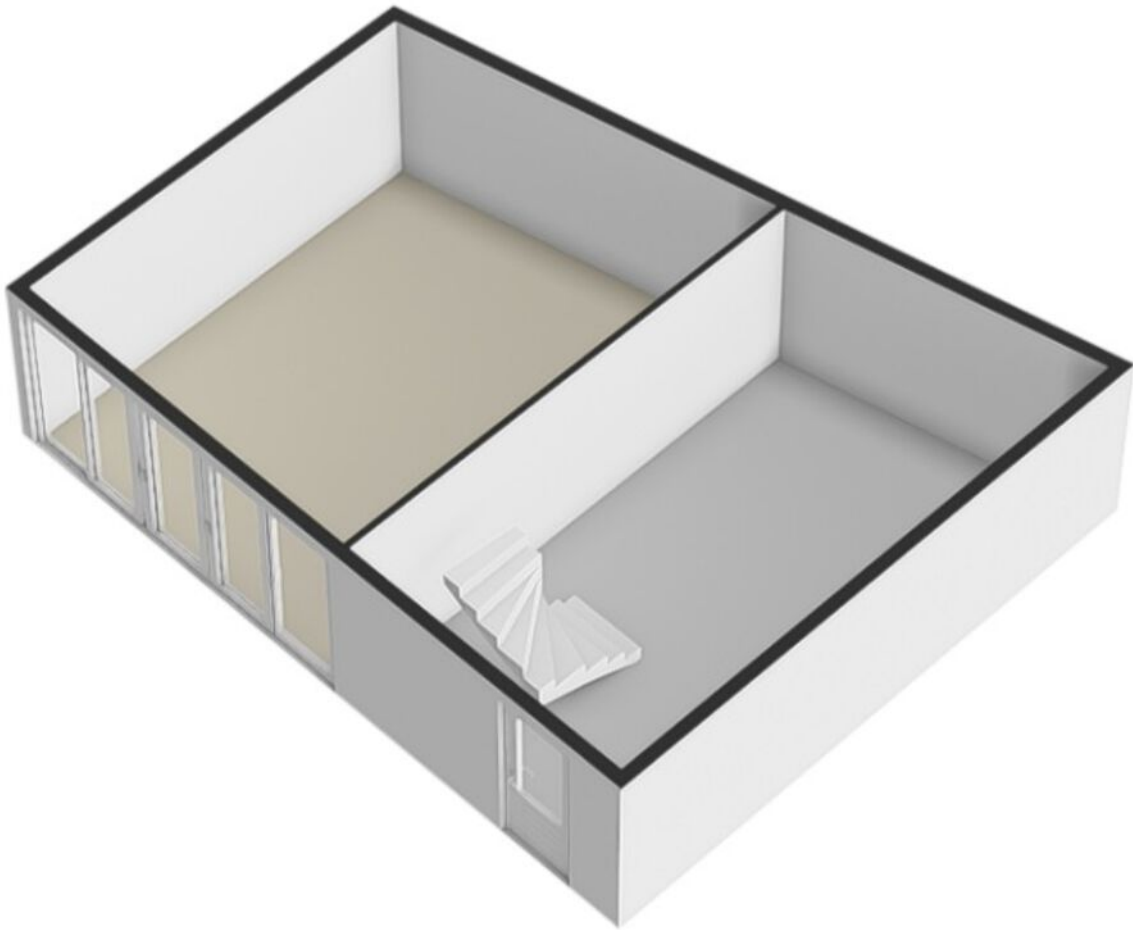
PLATTEGROND



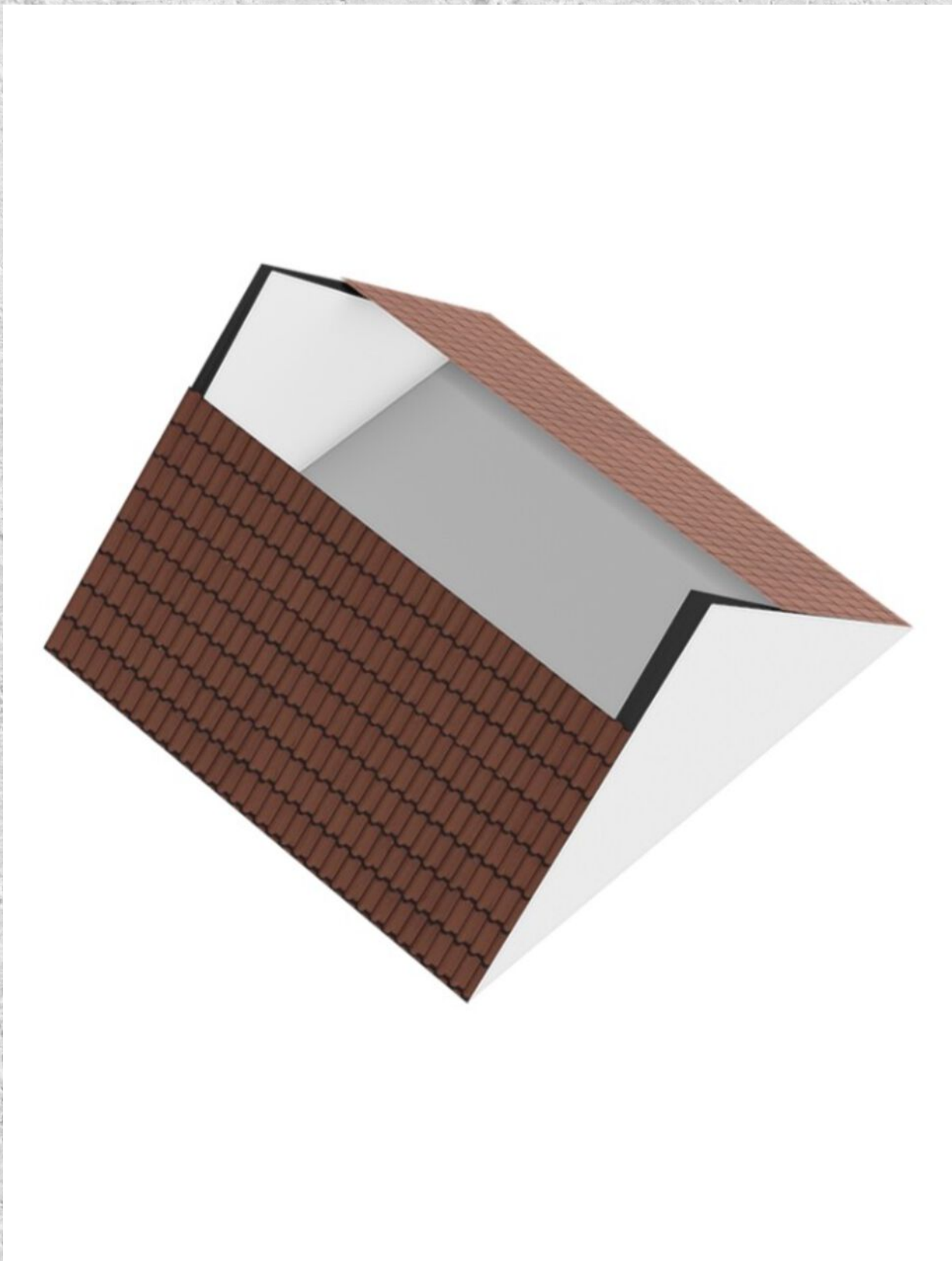
PLATTEGROND



PLATTEGROND



PLATTEGROND



KADASTRALE KAART

BOXTELSEWEG 9 LIEMPDE

Kadastrale kaart


Uw referentie: ---



12345 Perceelnummer	Deze kaart is noordgericht	Schaal 1: 500	
25 Huisnummer		Kadastrale gemeente	Liempde
— Vastgestelde kadastrale grens		Sectie	E
— Voorlopige kadastrale grens		Perceel	3248
— Administratieve kadastrale grens			
— Bebouwing			

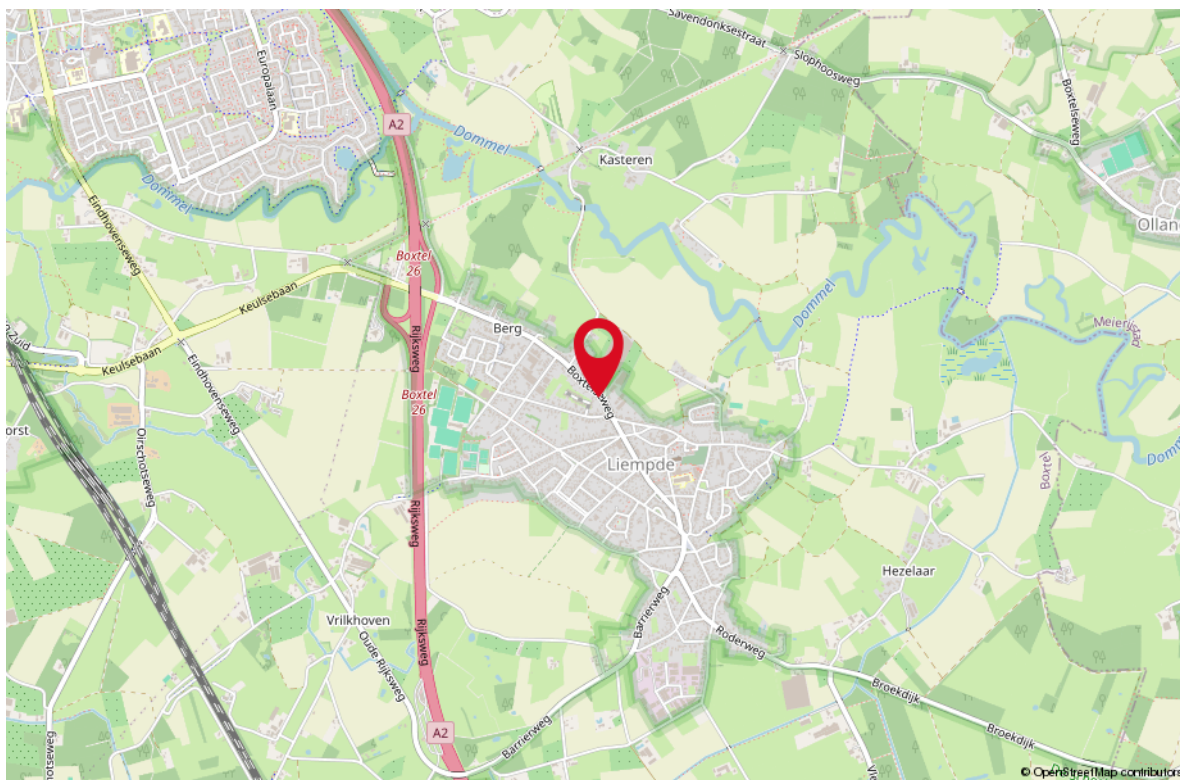
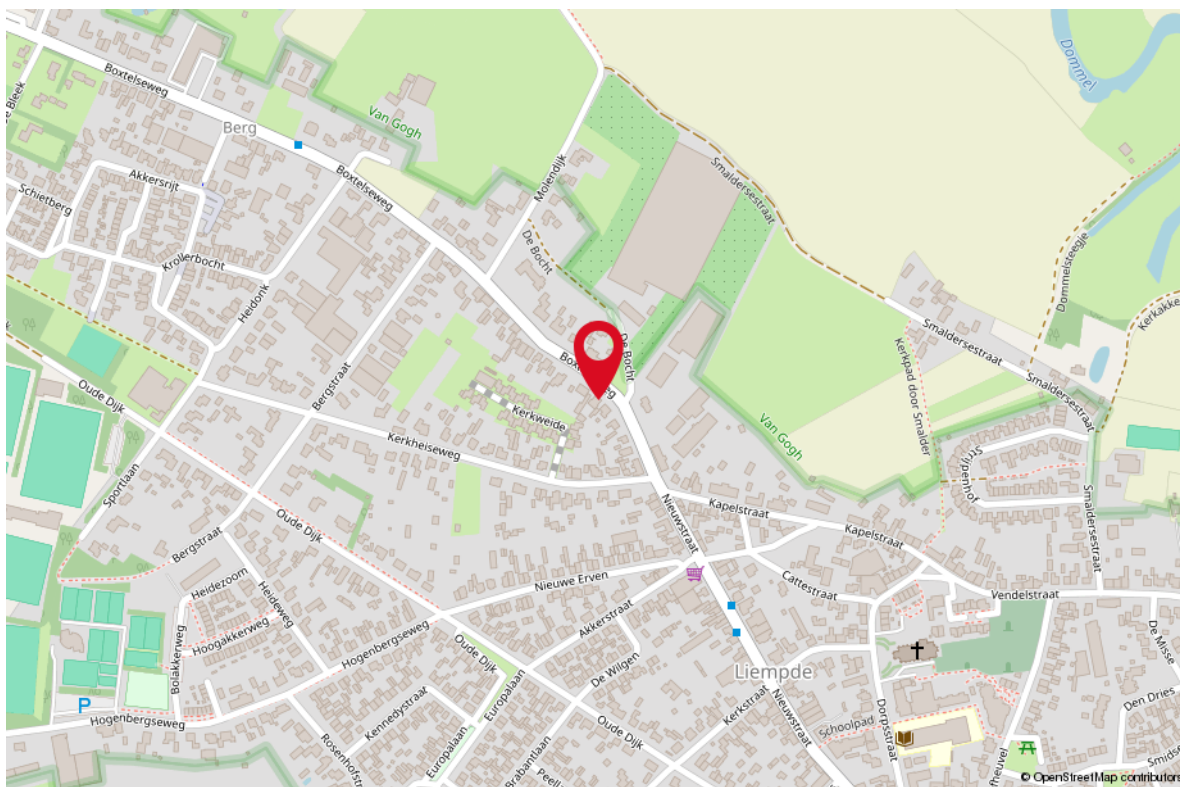
Voor een eensluitend uittreksel, geleverd op 11 april 2026
De bewaarder van het kadaster en de openbare registers

Aan dit uittreksel kunnen geen betrouwbare maten worden ontleend.
De Dienst voor het kadaster en de openbare registers behoudt zich de intellectuele eigendomsrechten voor, waaronder het auteursrecht en het databankenrecht.



LOCATIE OP DE KAART

BOXTELSEWEG 9 LIEMPDE



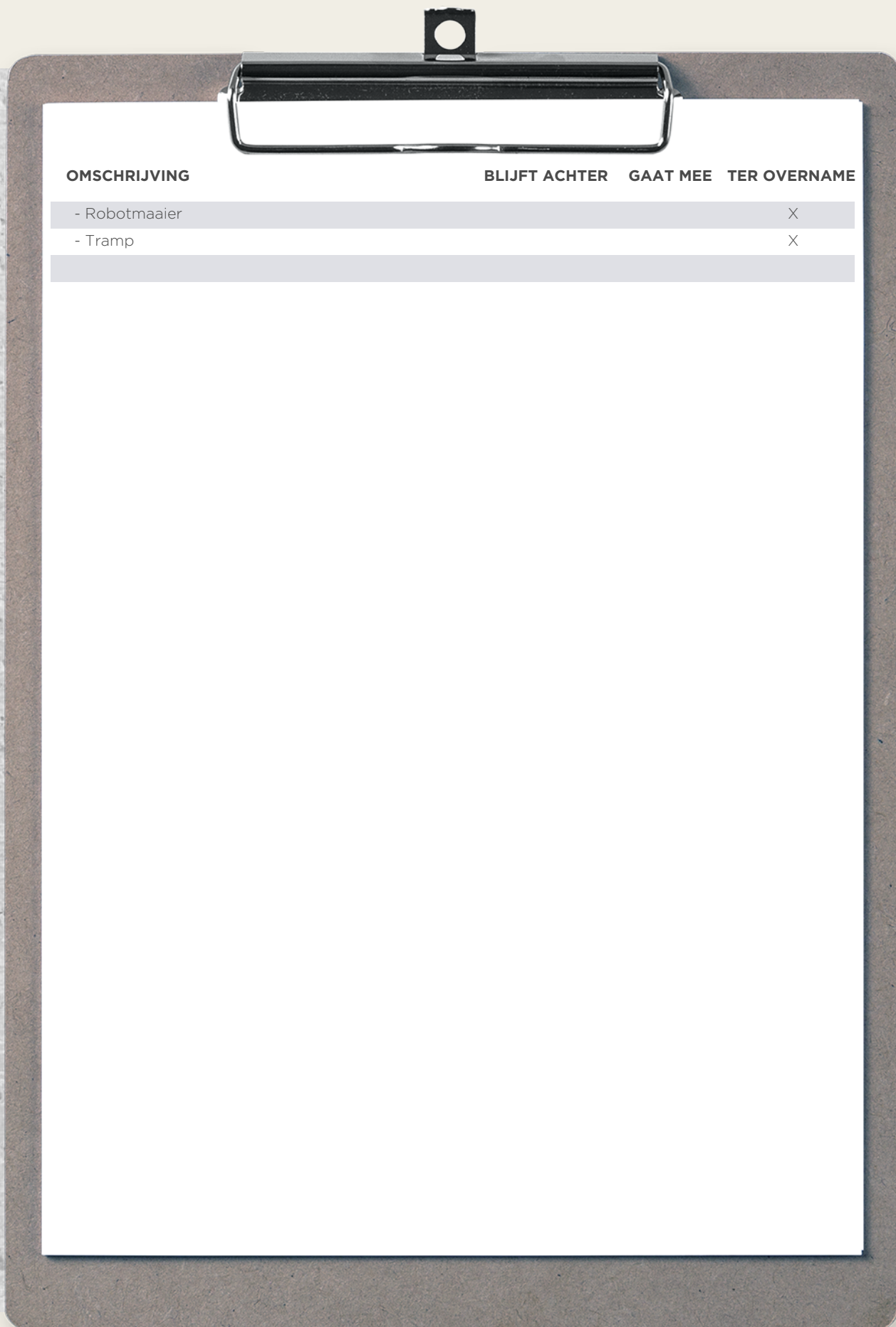
LIJST VAN ZAKEN

OMSCHRIJVING	BLIJFT ACHTER	GAAT MEE	TER OVERNAME
Woning - Interieur			
Designradiator(en)	X		
Verlichting, te weten			
- inbouwspots/dimmers	X		
- opbouwspots/armaturen/lampen/dimmers	X		
- losse (hang)lampen		X	
Raamdecoratie/zonwering binnen, te weten			
- gordijnrails	X		
- gordijnen		X	
- jaloezieën			X
- (losse) horren/rolhorren			X
Vloerdecoratie, te weten			
- vloerbedekking	X		
- laminaat	X		
- Pvc vloeren	X		
Overig, te weten			
- spiegelwanden	X		
- schilderij ophangstelsysteem		X	
Woning - Keuken			
Keukenblok (met bovenkasten)	X		
Keuken (inbouw)apparatuur, te weten			
- kookplaat	X		
- (gas)fornuis	X		
- afzuigkap	X		
- combi-oven/combimagnetron	X		
- koelkast	X		
- vriezer		X	
- vaatwasser	X		
- Closed in boiler	X		
Woning - Sanitair/sauna			
Toilet met de volgende toebehoren			
- toilet	X		
- toiletrolhouder		X	
- toiletborstel(houder)		X	

LIJST VAN ZAKEN

OMSCHRIJVING	BLIJFT ACHTER	GAAT MEE	TER OVERNAME
- fontein	X		
Badkamer met de volgende toebehoren			
- douche (cabine/scherm)	X		
- wastafel	X		
- wastafelmeubel	X		
- toilet	X		
- toiletrolhouder	X		
- toiletborstel(houder)	X		
Woning - Extérieur/installaties/veiligheid/ energiebesparing			
Brievenbus	X		
(Voordeur)bel		X	
(Veiligheids)sloten en overige inbraakpreventie	X		
Rookmelders	X		
(Klok)thermostaat	X		
Telefoonaansluiting/internetaansluiting	X		
Oplaadpunt elektrische auto		X	
Horren	X		
Warmwatervoorziening, te weten			
- CV-installatie	X		
- boiler	X		
Tuin - Inrichting			
Tuinaanleg/bestrating	X		
Beplanting	X		
Tuin - Verlichting/installaties			
Buitenverlichting		X	
Tuin - Bebouwing			
Tuinhuis/buitenberging	X		
Kasten/werkbank in tuinhuis/berging	X		
Beregening	X		
Tuin - Overig			
Overige tuin, te weten			
- (sier)hek	X		

LIJST VAN ZAKEN



OMSCHRIJVING	BLIJFT ACHTER	GAAT MEE	TER OVERNAME
- Robotmaaier			X
- Tramp			X

WONEN IN LIEMPDE

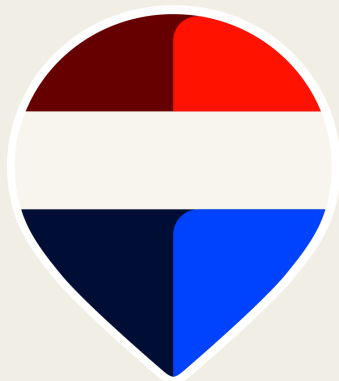
Liempde is een dorp in de Nederlandse provincie Noord-Brabant. Liempde ligt in het hart van Nationaal Landschap Het Groene Woud en staat bekend als een gastvrij dorp met een fraaie, goedbewaarde dorpskern. Het dorp combineert een rustige omgeving met een rijk sociaal leven waarbij mensen voor elkaar klaarstaan en op elkaar letten. Kinderen kunnen er nog op straat spelen en toch zijn de dagelijkse faciliteiten zoals supermarkt, slager, bakker, groenteboer en drogist om de hoek. De basisschool staat in het centrum van het dorp. Dit centrum is nog authentiek en heeft ruime straten, historische panden en een sfeervolle kern. Ook al is Liempde een rustig dorp, er is ook genoeg te doen voor zowel jong als oud.





*Liempde,
een gastvrij dorp
gelegen in het hart
van Het Groene
Woud.*





Uw makelaar:
Harrie van Beers
Liempde e.o.

06 - 46 16 14 46
harrievanbeers@remax.nl
makelaars-in-brabant.nl



Gratis waardebeoordeling; weten wat je huis waard is

Weten wat je huis waard is, is niet alleen handig wanneer je je huis wilt verkopen. Ook voor het oversluiten van je hypotheek of de financiering van je verbouwing is het fijn om de waarde van je huis te weten. Je huis kan zomaar een overwaarde hebben! Overweeg je om je huis te verkopen? Begin dan alvast met een gratis waardebeoordeling door één van onze makelaars!

Hoe werkt een gratis waardebeoordeling?



Uitgebreide onderhoudscheck



Advies over verbeterpunten



De marktanalyse (wat doen vergelijkbare huizen?)



Concurrentie analyse



Marktpositie en verkoopadvies

BETROKKEN AAN- EN VERKOOP MAKELAAR NOORD-BRABANT

Onze werkwijze: altijd bereikbaar en gedegen advies. Het gehele aan- en verkooptraject uitbesteed aan één van onze makelaars zodat je je volledig ontzorgd kunt voelen!



Ook 's-avonds en in het weekend beschikbaar



Voor 98% van onze klanten vinden wij het droomhuis



Alle info die jij nodig hebt, wanneer je het nodig hebt



Wij krijgen een 9.6 van meer dan 600 tevreden klanten

**WONEN IN
BRABANT
DOE JE MET
REMAX**