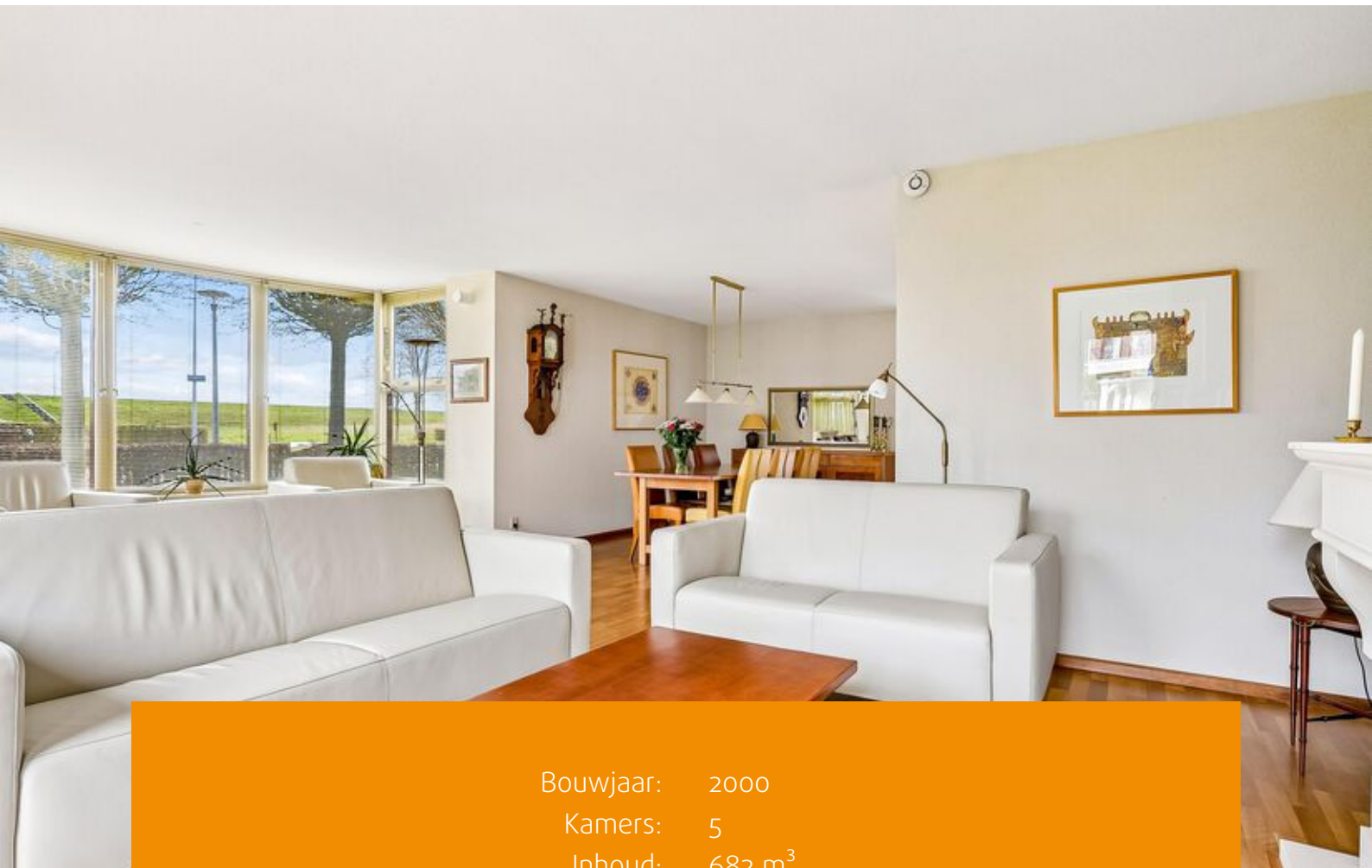




ALMERE
Magneetveld 66

Kenmerken & specificaties



Bouwjaar:	2000
Kamers:	5
Inhoud:	682 m ³
Woonoppervlakte:	166 m ²
Perceeloppervlakte:	462 m ²

Vraagprijs: € 787.500 k.k.



In de geliefde en groene wijk De Velden staat deze royale vrijstaande, met een grote aangebouwde garage (26 m²) en een fraaie, vrije ligging aan de voorzijde en zijkant. Een huis dat ruimte, comfort en mogelijkheden moeiteloos combineert.

Met een sfeervolle en lichte woonkamer met erker, 4 volwaardige slaapkamers, 2 dakkapellen, 15 zonnepanelen, een hybride warmtepomp en een zonnige tuin op het zuidoosten, is dit een ideale woning voor gezinnen die op zoek zijn naar rust, ruimte én duurzaamheid. De totale gebruiksoppervlakte bedraagt maar liefst 192 m², inclusief de garage.

De royale garage biedt bovendien tal van mogelijkheden: van kantoor of praktijkruimte aan huis tot speelkamer, extra slaapkamer of uitbreiding van de woonkamer. Een multifunctionele ruimte die volledig naar eigen wens is in te richten.

Omgeving:

Wonen in Villapark De Velden betekent wonen in een rustige, groene en kindvriendelijke wijk in het populaire Almere Haven. De wijk kenmerkt zich door haar ruim opgezette straten, veel groen, waterpartijen en speelgelegenheden, wat zorgt voor een prettige en ontspannen leefomgeving met een dorps karakter.

Op korte afstand ligt het gezellige centrum van Almere Haven met een gevarieerd aanbod aan winkels, supermarkten, horeca en de sfeervolle Havenkom. Hier kun je heerlijk aan het water genieten van een lunch, diner of een ontspannen wandeling.

Ook natuurliefhebbers komen hier volop aan hun trekken: het Gooimeer met strandjes en uitgestrekte wandel- en fietspaden ligt op steenworp afstand. Daarnaast zijn het Vroege Vogelbos en het Kromslootpark eenvoudig bereikbaar.

Dankzij de goede verbindingen naar de A6 en A27 en het openbaar vervoer ben je snel onderweg richting Amsterdam, Utrecht en 't Gooi.

Indeling begane grond:

Via de entree kom je in de hal met toegang tot de garage, toiletruimte en de woonkamer. De royale woonkamer is een heerlijke leefruimte, voorzien van een houten vloer, (gas)haard en openslaande deuren naar de zonnige achtertuin. Dankzij de erker en de grote raampartijen geniet je hier van veel lichtinval en een prettige sfeer.

De afgesloten keuken bevindt zich aan de voorzijde van de woning en biedt uitzicht over het groene straatbeeld. De landelijke inbouwkeuken (2016) is uitgerust met een composiet werkblad en diverse inbouwapparatuur, waaronder een vaatwasser, kokendwaterkraan, koelkast, vriezer, kookplaat met afzuigkap en een combi-oven. Daarnaast is er volop bergruimte aanwezig.

De woning is netjes onderhouden en biedt tegelijkertijd alle ruimte om deze naar eigen smaak te moderniseren. De garage vormt hierbij een bijzonder pluspunt en maakt gelijkvloers wonen of werken aan huis eenvoudig realiseerbaar.



Tuin:

De fraai aangelegde voor-, zij- en achtertuin biedt altijd een plek in de zon. De achtertuin, gelegen op het zuidoosten, is een heerlijke plek om te ontspannen en te genieten van het buitenleven. De tuin is voorzien van een gazon, volwassen beplanting, natuurlijke erfafscheiding en een houten berging met veranda – een perfecte plek (met elektrische verwarming!) voor lange zomeravonden.

Eerste verdieping:

De ruime overloop geeft toegang tot drie goed bemeten slaapkamers, een separaat toilet en de badkamer. Twee slaapkamers beschikken over een eigen dakterras, wat een extra gevoel van vrijheid en luxe geeft.

De badkamer is licht en verzorgd, met betegeling tot aan het plafond en voorzien van een ligbad, douchecabine met regendouche, wastafelmeubel en een raam voor natuurlijke ventilatie. De gehele verdieping is afgewerkt met een nette laminaatvloer.

Tweede verdieping:

De zolderverdieping biedt verrassend veel ruimte en mogelijkheden. Hier vind je een voorzolder met dakkapel, praktische bergruimtes met was- en drogeraansluiting, een stookruimte en een ruime vierde slaapkamer, eveneens voorzien van een dakkapel. Deze verdieping is eveneens netjes afgewerkt en biedt eenvoudig de mogelijkheid tot het realiseren van een vijfde kamer.

Energiezuinigheid:

De woning is goed voorbereid op de toekomst. Verwarming vindt plaats via een cv-combiketel (2015) in combinatie met een hybride warmtepomp (2023). In 2017 zijn er 15 zonnepanelen geplaatst, die in 2025 circa 2.853 kWh hebben opgewekt. Daarnaast is de mechanische ventilatie in 2019 vernieuwd.

Met energielabel A (geldig tot 17-12-2030) profiteer je hier van lage energielasten en een comfortabel binnenklimaat.

De woning wordt aangeboden met een bieden vanaf prijs van € 787.500,- k.k.

Highlights van de woning:

- Royale woonoppervlakte van 166 m² + garage van 26 m² (totaal 192 m²);
- Sfeervolle en lichte woonkamer met erker;
- 4 slaapkamers en 2 dakterrassen;
- Zolder met dakkapellen en mogelijkheid voor een 5e kamer;
- Vrij uitzicht over groen aan de voorzijde;
- Zonnige en fraai aangelegde tuin;
- Parkeren op eigen terrein en een ruime garage;
- Oplevering in overleg.

Kortom: een ruim, sfeervol en veelzijdig familiehuus op een prachtige locatie, waar comfortabel wonen en genieten van groen en rust hand in hand gaan.





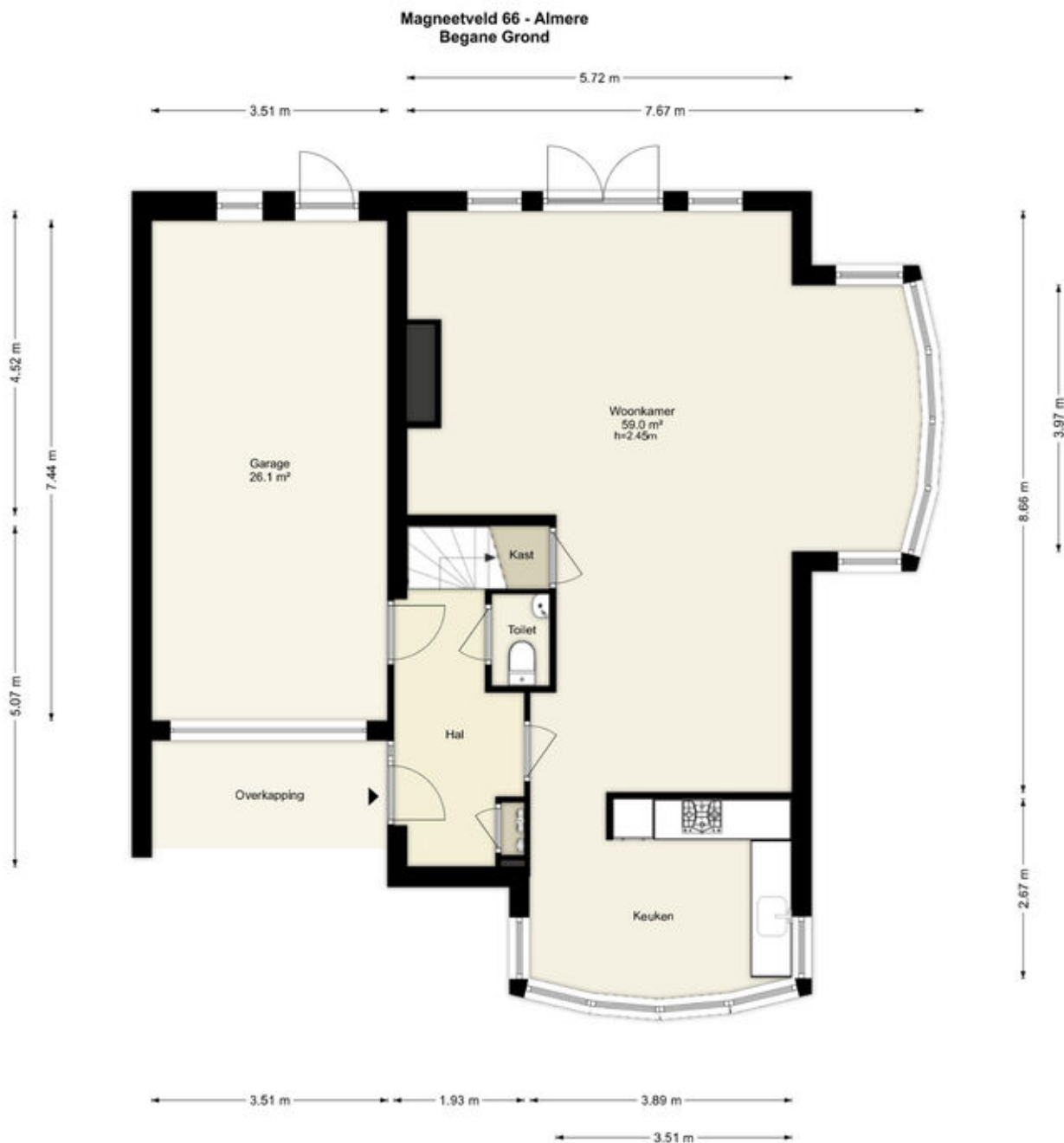








Plattegronden

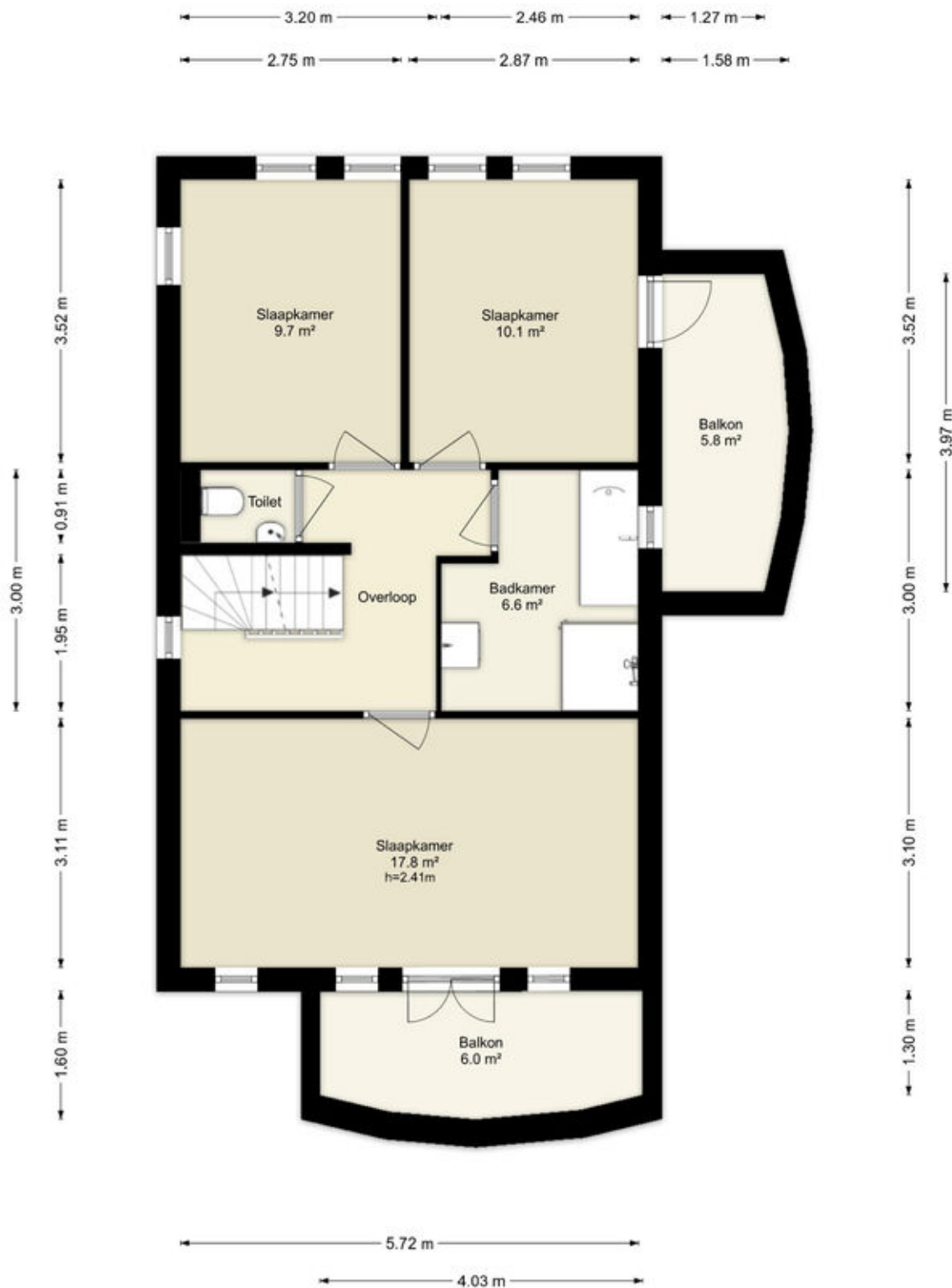


Deze plattegronden zijn uitsluitend bedoeld als indicatie van de woningindeling. De symbolen voor (dak)ramen, deuren, keuken- en sanitaire onderdelen tonen alleen de positie van de voorziening, niet het exacte type of de exacte afmetingen; al deze elementen zijn bij benadering getoetst.

Alle (oppervlakte)maten zijn vereenvoudigd. Getoonde oppervlaktematoren bij schuine daken zijn berekend tot de 150 cm-hoogtelijn.

Plattegronden

Magneetveld 66 - Almere Eerste Verdieping

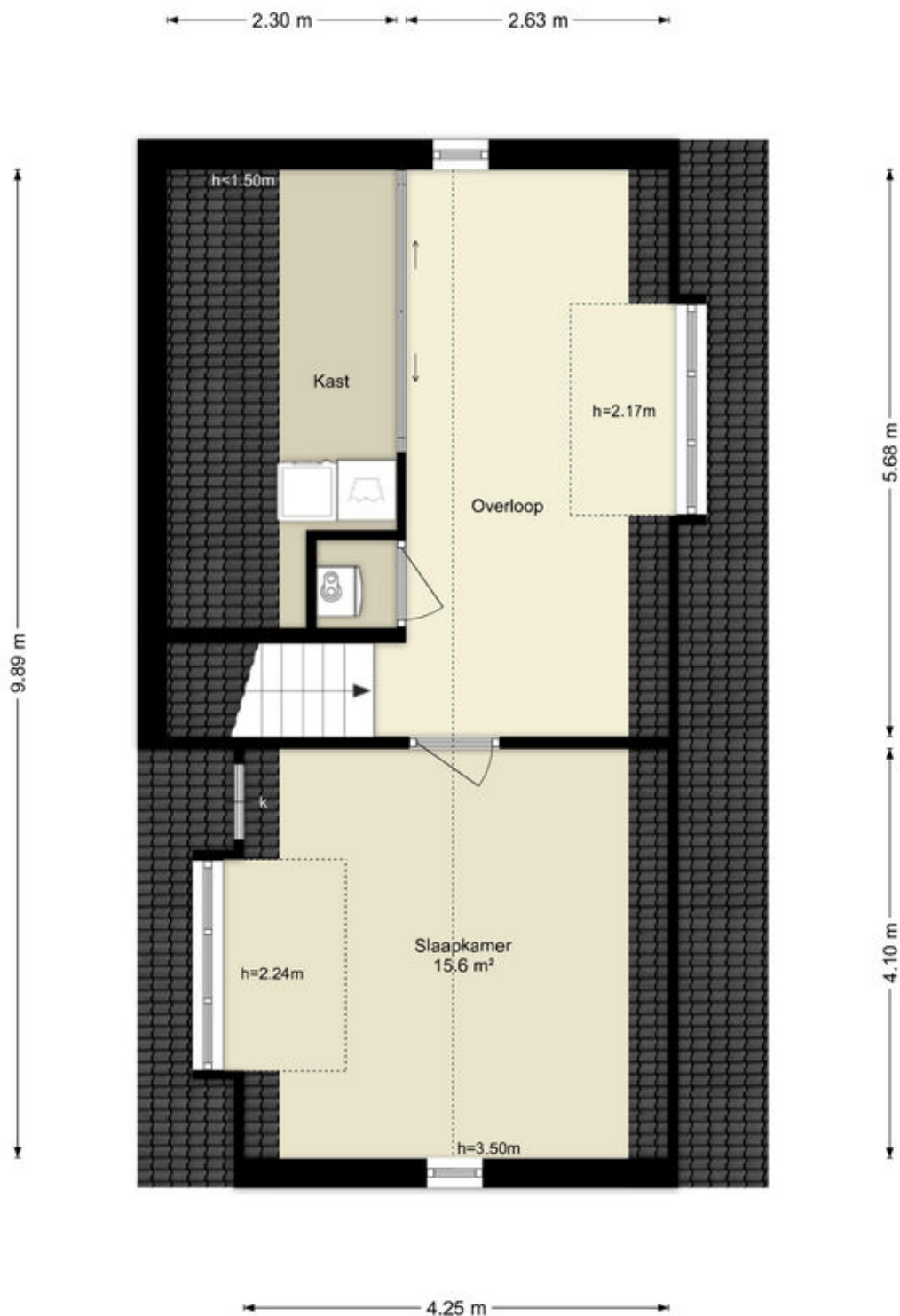


Deze plattegronden zijn uitsluitend bedoeld als indicatie van de woningindeling. De symbolen voor (dak)ramen, deuren, keuken- en sanitaire onderdelen tonen alleen de positie van de voorziening, niet het exacte type of de exacte afmetingen; al deze elementen zijn bij benadering geplaatst.

Alle (oppervlakte)maten zijn vereenvoudigd. Getoonde oppervlaktetaten bij schuine daken zijn berekend tot de 150 cm-hoogtelijn.

Plattegronden

Magneetveld 66 - Almere Tweede Verdieping

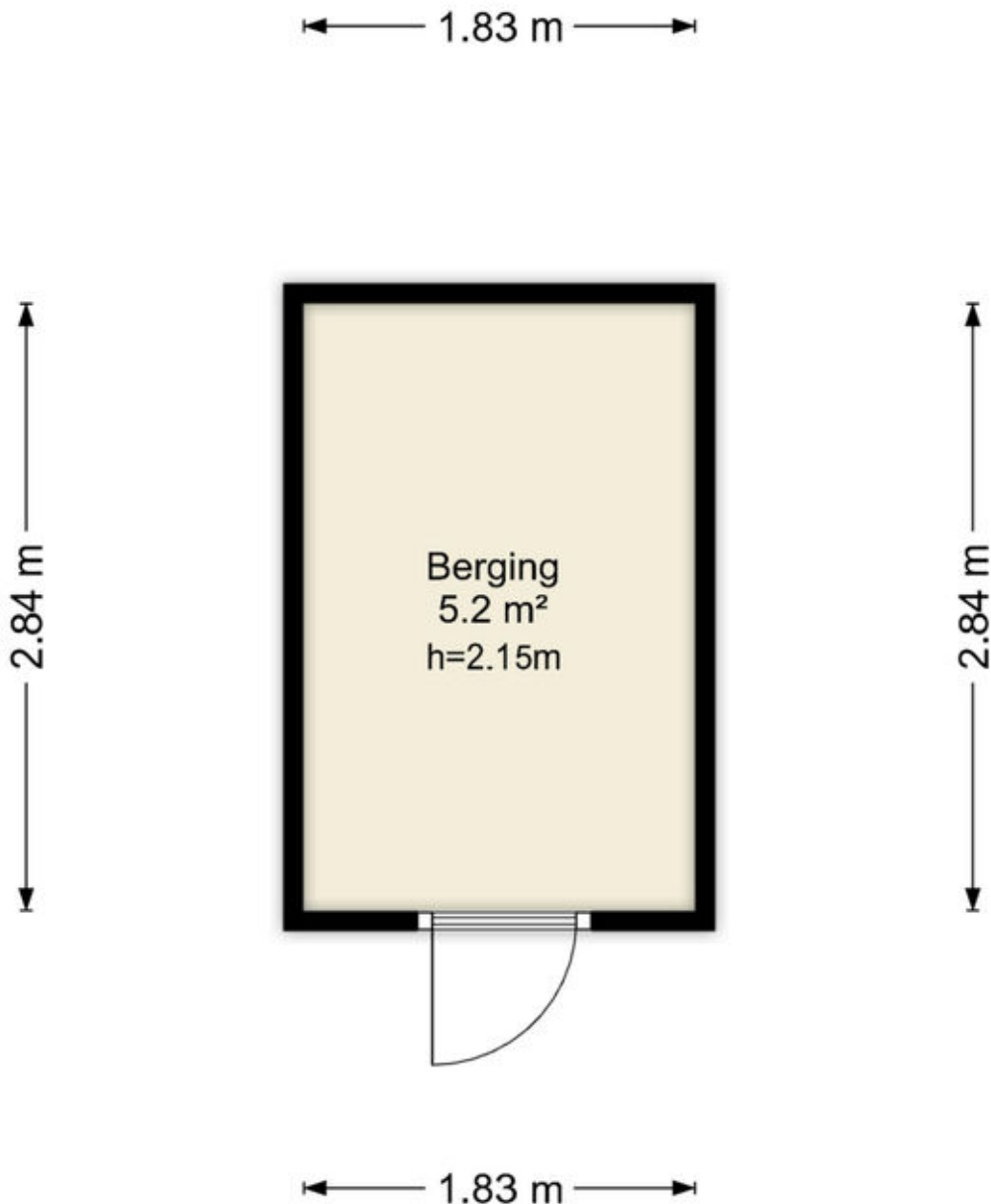


Deze plattegronden zijn uitsluitend bedoeld als indicatie van de woningindeling. De symbolen voor (dak)ramen, deuren, keuken- en sanitaire onderdelen tonen alleen de positie van de voorziening, niet het exacte type of de exacte afmetingen; al deze elementen zijn bij benadering geplaatst.

Alle (oppervlakte)maten zijn vereenvoudigd. Getoonde oppervlaktetaten bij schuine daken zijn berekend tot de 150 cm-hoogtelijn.

Plattegronden

Magneetveld 66 - Almere Berging



Deze plattegronden zijn uitsluitend bedoeld als indicatie van de woningindeling.
De symbolen voor (dak)ramen, deuren, keuken- en sanitaire onderdelen tonen
alleen de positie van de voorziening, niet het exacte type of de exacte afmetingen;
al deze elementen zijn bij benadering geplaatst.

Alle (oppervlakte)maten zijn vereenvoudigd. Getoonde oppervlaktematen
bij schuine daken zijn berekend tot de 150 cm-hoogtelijn.

Kadastrale kaart

Kadastrale kaart


Uw referentie: ---



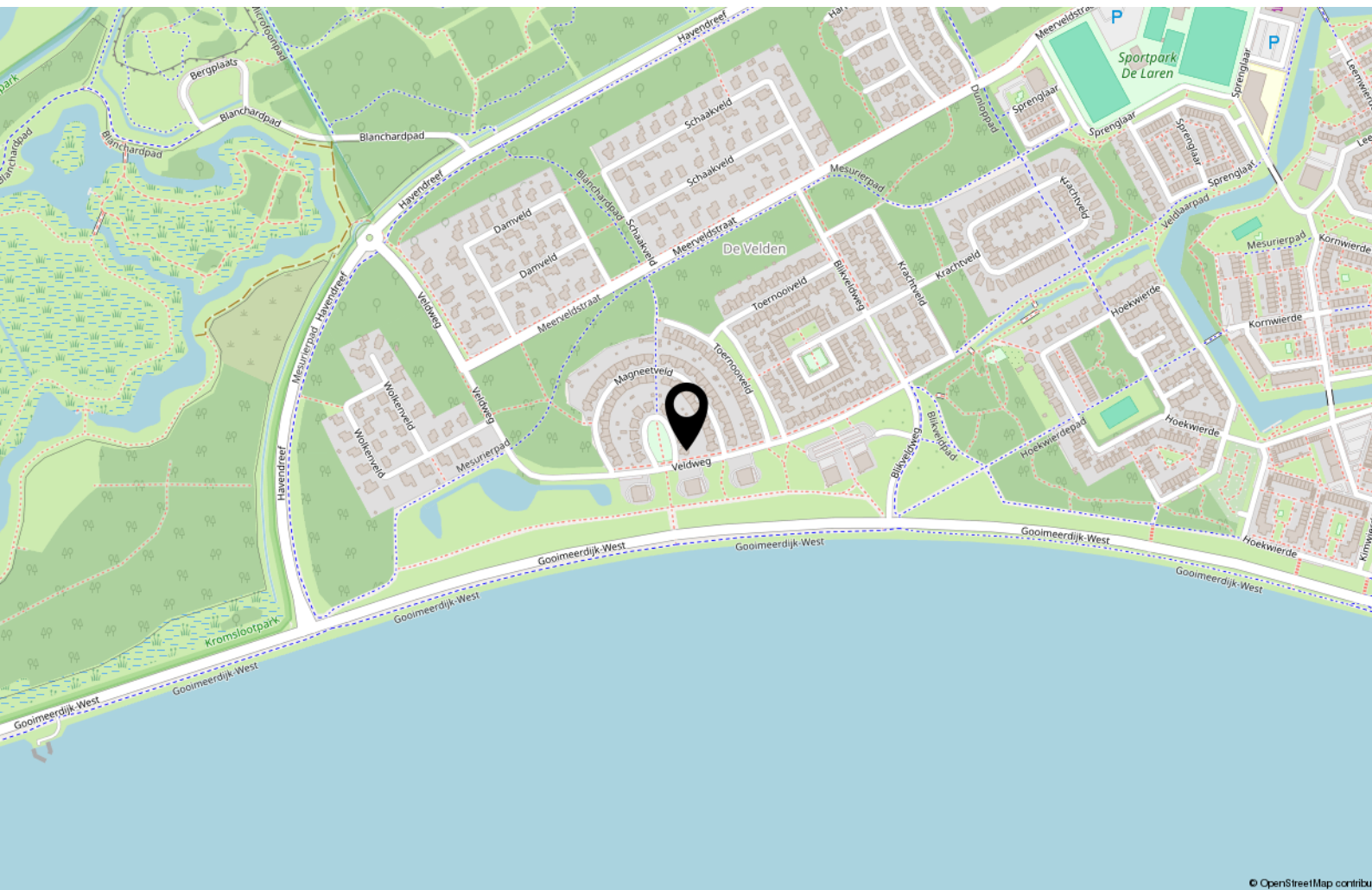
12345 Perceelnummer	Deze kaart is noordgericht	Schaal 1: 500	
25 Huisnummer		Kadastrale gemeente Almere	
— Vastgestelde kadastrale grens		Sectie H	
— Voorlopige kadastrale grens		Perceel 3817	
— Administratieve kadastrale grens			
— Bebouwing			

Voor een eensluitend uittreksel, geleverd op 11 november 2025
De bewaarder van het kadaster en de openbare registers

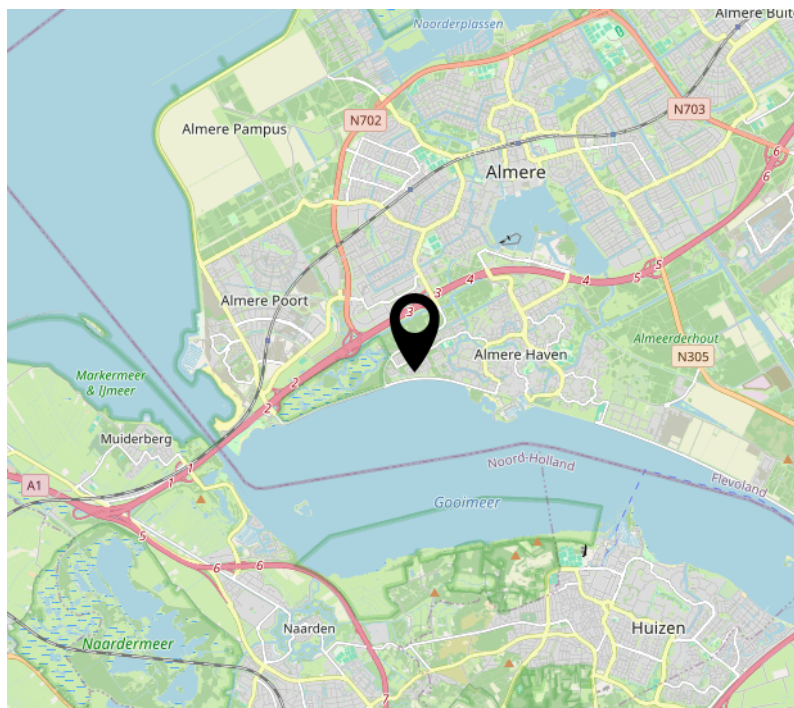
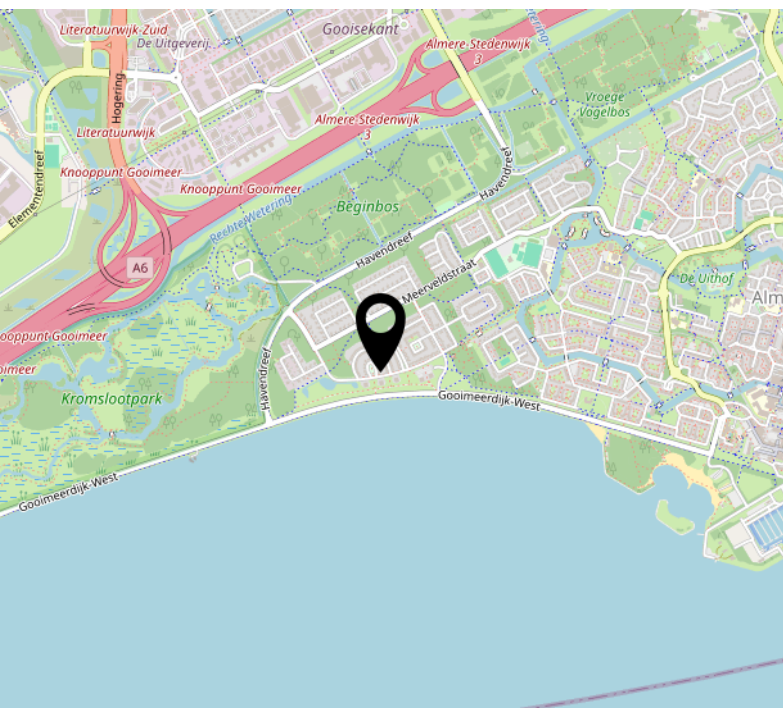
Aan dit uittreksel kunnen geen betrouwbare maten worden ontleend.
De Dienst voor het kadaster en de openbare registers behoudt zich de intellectuele eigendomsrechten voor, waaronder het auteursrecht en het databankenrecht.



Locatie op de kaart



© OpenStreetMap contributors



Lijst van zaken

	Blijft achter	Gaat mee	Ter overname
Woning - Interieur			
(Voorzet) openhaard met toebehoren	X		
(Gas)kachels	X		
Verlichting, te weten			
- inbouwspots/dimmers	X		
- opbouwspots/armaturen/lampen/dimmers		X	
- losse (hang)lampen		X	
 (Losse)kasten, legplanken, te weten			
- Twee verrijdbare boekenkasten op zolder en hoge losse kasten	X		
- Kledingkast grote slaapkamer	X		
 Raamdecoratie/zonwering binnen, te weten			
- gordijnrails	X		
- gordijnen	X		
- overgordijnen	X		
- vitrages	X		
- jaloezieën	X		
- (losse) horren/rolhorren	X		
- Rolgordijnen keuken	X		
- Gordijnen grote slaapkamer		X	
 Vloerdecoratie, te weten			
- vloerbedekking	X		
- parketvloer	X		
- laminaat	X		
- plavuizen	X		
 Woning - Keuken			
Keukenblok (met bovenkasten)	X		
Keuken (inbouw)apparatuur, te weten			

Lijst van zaken

	Blijft achter	Gaat mee	Ter overname
- kookplaat	X		
- (gas)fornuis	X		
- afzuigkap	X		
- combi-oven/combimagnetron	X		
- koelkast	X		
- vriezer	X		
- vaatwasser	X		
- Quooker	X		
Woning - Sanitair/sauna			
Toilet met de volgende toebehoren			
- toilet	X		
- toiletrolhouder	X		
- fontein	X		
- Designradiator badkamer	X		
Badkamer met de volgende toebehoren			
- ligbad	X		
- douche (cabine/scherm)	X		
- wastafel	X		
- wastafelmeubel	X		
- Regendouche	X		
Woning - Exterieur/installaties/veiligheid/energiebesparing			
(Voordeur)bel		X	
Alarminstallatie		X	
(Veiligheids)sloten en overige inbraakpreventie	X		
Rookmelders	X		
(Klok)thermostaat	X		
Screens	X		
Zonwering buiten	X		

Lijst van zaken

	Blijft achter	Gaat mee	Ter overname
Telefoonaansluiting/internetaansluiting	X		
Zonnepanelen	X		
Grote parasol op terras achter	X		
Warmwatervoorziening, te weten			
- CV-installatie	X		
Isolatievoorzieningen (voorzetramen/ radiatorfolie etc.), te weten			
- Radiatorfolie benedenverdieping	X		
Tuin - Inrichting			
Tuinaanleg/bestrating	X		
Beplanting	X		
Tuin - Verlichting/installaties			
Buitenverlichting	X		
Tijd- of schemerschakelaar/ bewegingsmelder	X		
Lichtpunten in de tuin/automatisch sproeisysteem incl. sproeicomputers	X		
Tuin - Bebouwing			
Tuinhuis/buitenberging	X		
Kasten/werkbank in tuinhuis/berging	X		
Elektrische verwarming/verlichting in tuinhuis	X		
Zitgroep in tuinhuis	X		
Tuin - Overig			
Overige tuin, te weten			
- vlaggenmast(houder)	X		
- Grote parasol met voet	X		
- Hardhouten tuinmeubilair	X		

Over ons



Onze roots gaan terug naar 1975. Onze organisatie startte dat jaar als een echt familiebedrijf en eerste makelaar van Flevoland. We groeiden uit tot een organisatie met 80 medewerkers in Almere, Amsterdam, Dronten, Lelystad en Zwolle. We zijn in ons DNA altijd een familiebedrijf gebleven met service hoog in het vaandel. Klanttevredenheid is een van onze belangrijkste graadmeters. Op de gemiddelde 9- die we op Funda van onze opdrachtgevers krijgen, zijn we dan ook erg trots. Al een aantal jaren op rij worden we door Vastgoed uitgeroepen tot de nummer 1 makelaar van Almere.

Trots op onze stad

Almere is de afgelopen jaren steeds populairder geworden. Of het nu om starters gaat die hun eerste studio kopen, gezinnen uit Amsterdam die in onze stad de ruimte en het groen opzoeken of fervente Almeerders die de stad voor geen goud willen verlaten en toe zijn aan een volgende stap in hun wooncarrière.

In die stad mogen wij wonen en werken!

Ons team

We werken met uiteraard een deskundig team van makelaars en gedreven ondersteuning die tot het uiterste gaan om onze opdrachtgevers van dienst te zijn. Dat lukt niet altijd van 9 tot 17 en dat hoeft ook niet. We zijn met een heel team, waardoor we ook 's avonds en op zaterdag afspraken kunnen maken. Net wanneer het jou het beste uitkomt.

We wensen je veel succes met de zoektocht naar je nieuwe huis! Uiteraard staan we graag voor je klaar wanneer je advies kunt gebruiken!



Contact

Randstad 2301,
1314 BN Almere
Tel: 036 533 0077
www.vanderlinden.nl
info.almere@vanderlinden.nl

