



**Vraagprijs:**  
€ 469.500 k.k.

# Rommelhaven 8

## HARLINGEN

0517-413913  
info@makelaardij-stegenga.nl  
[www.makelaardij-stegenga.nl](http://www.makelaardij-stegenga.nl)

**Stegenga** 

Havenplein 2, Harlingen 0517 41 39 13  
[www.makelaardij-stegenga.nl](http://www.makelaardij-stegenga.nl)

# Kenmerken

Woonoppervlakte

149 m<sup>2</sup>

Perceeloppervlakte

160 m<sup>2</sup>

Inhoud

634 m<sup>3</sup>

Energie label

G



# Omschrijving

Rijks monumentaal woonhuis met authentieke hijsbalk in de gevel uit circa 1700, gelegen op unieke locatie in het historisch Harlingen. Het pand heeft een prachtig, levendig uitzicht op de sluizen, de Leeuwenbrug, het brugwachtershuisje én Noorderhaven. Door de gehele woning is de historie van de woning voelbaar. Door grote balken in de plafonds, tableau van witjes, trappenspindel van wenteltrap en roederamen wordt het karakter van het pand versterkt. Ook zijn er meerdere speelse niveau verschillen en doorkijkjes, wat zorgt voor een bijzondere woonbeleving.

Ind.: O.a. entree via glazen tochtportaal, woonkeuken met modern keukenblok in rechte opstelling voorzien van diverse inbouwapparatuur, doorkijkje naar woonkamer én toegang tot kelder (6,85m x 4,32 m) met stahoogte. Via een opstapje naar de woonkamer met veel lichtinval door grote raampartij en houtkachel. Via een tussenhalletje, met hier het toilet, naar de tuin met achterom. De tuin is zonnig gelegen

op het zuiden. Er is een tuinkamer vanwaar je ook heerlijk kunt genieten van de tuin. Ook op mooie winterse dagen.

1e verd.: Overloop met 2 royale slaapkamers.

Badkamer voorzien van douche, wastafel en toilet.

2e verd.: Vaste trap naar de zolderverdieping met tweede badkamer met douche en toilet, 2 slaapkamers en inloopkast/bergkast.

Info:

- Rijksmonument met nummer 20627
- Verwarming middels CV ketel
- Woning is voorzien van voorzetramen
- Vloerisolatie keuken
- Meerdere laadpunten voor elektrische auto in omgeving
- Woning ligt op steenworp afstand van de jachthaven, veerbootterminal en treinstation
- Singels en het Harmenspark zijn op loopafstand bereikbaar.
- Cultuur, muziek en film op wandelafstand bereikbaar



Deze informatie is door ons met de nodige zorgvuldigheid samengesteld. Onzerzijds wordt echter geen enkele aansprakelijkheid aanvaard voor enige onvolledigheid, onjuistheid of anderszins, dan wel de gevonden daarvan. Alle opgegeven maten, oppervlakten en energielabel zijn indicatief. Koper heeft zijn eigen onderzoekplicht naar alle zaken die voor hem of haar van belang zijn. Met betrekking tot deze woning/dit pand is de makelaar adviseur van de verkoper. Wij adviseren u een deskundig (NVM-)makelaar in te schakelen die u begeleidt bij het aankoopproces. Indien u specifieke wensen heeft omtrent de woning/dit pand, adviseren wij u deze tijdig kenbaar te maken bij uw aankopend makelaar en hiernaar zelfstandig onderzoek te (laten) doen. Indien u geen deskundige vertegenwoordiger inschakelt, acht u zich volgens de wet deskundig genoeg om alle zaken die van belang zijn te kunnen overzien.









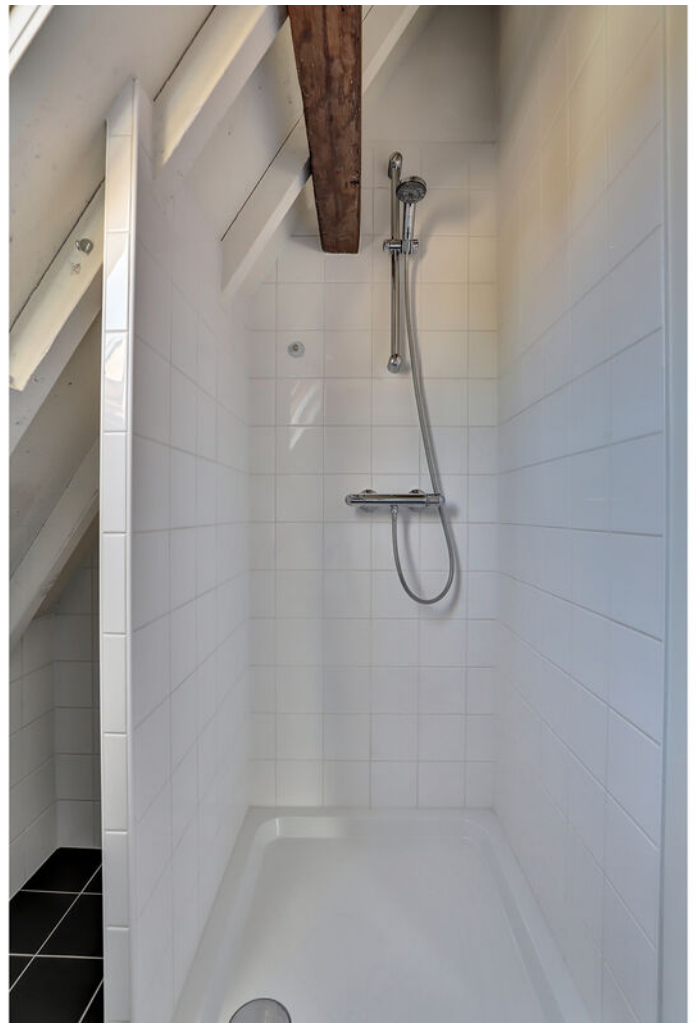










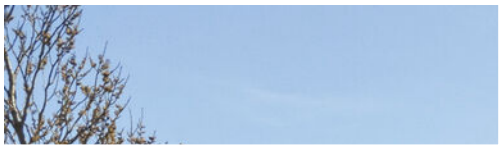


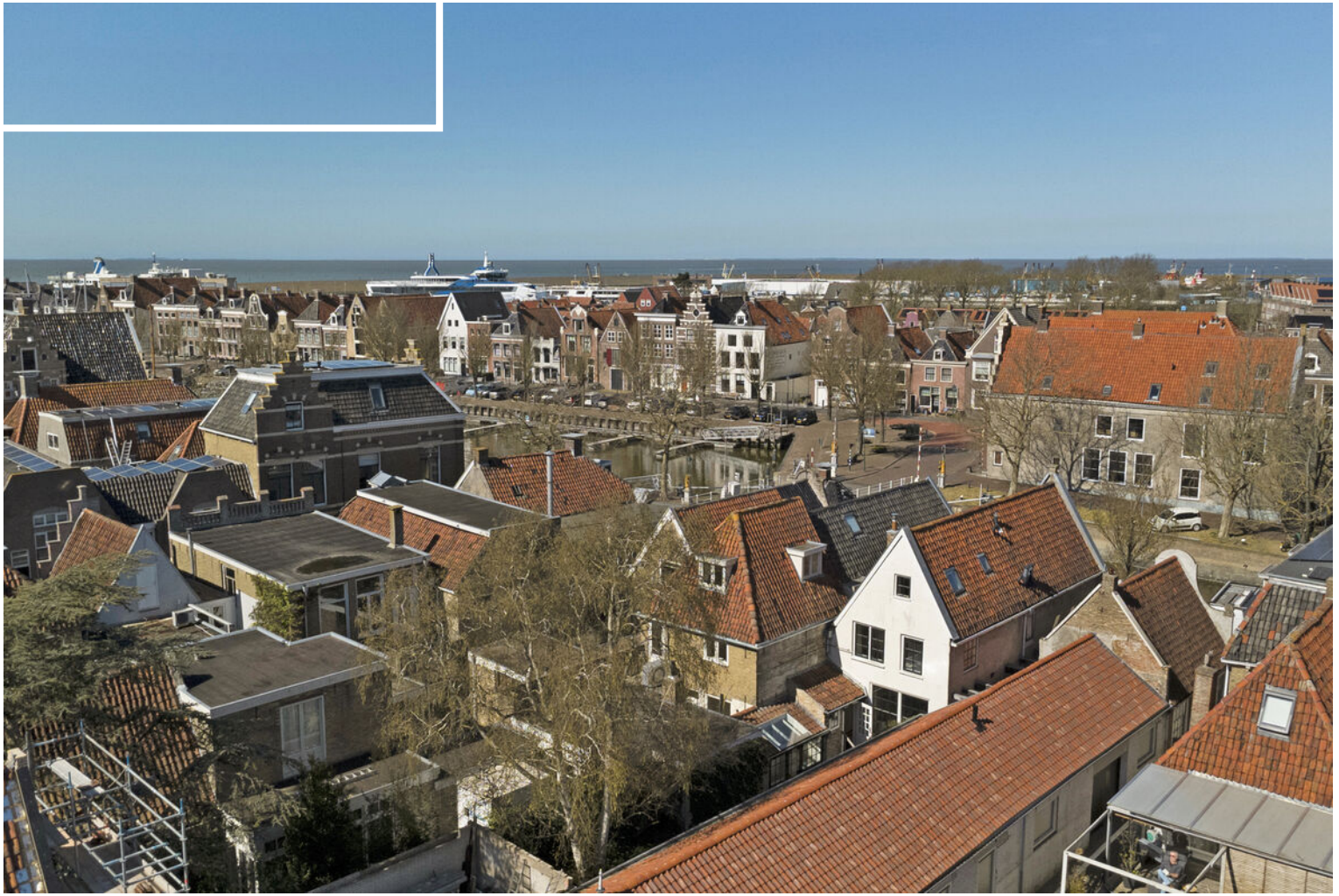










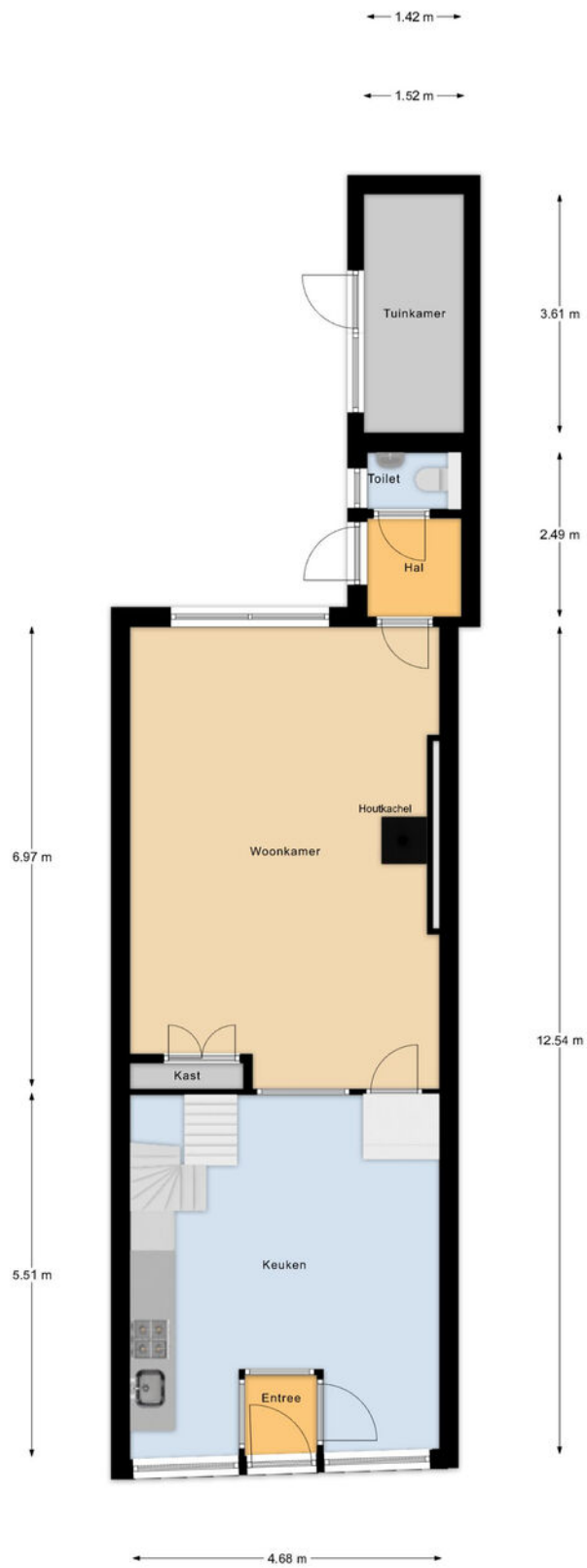






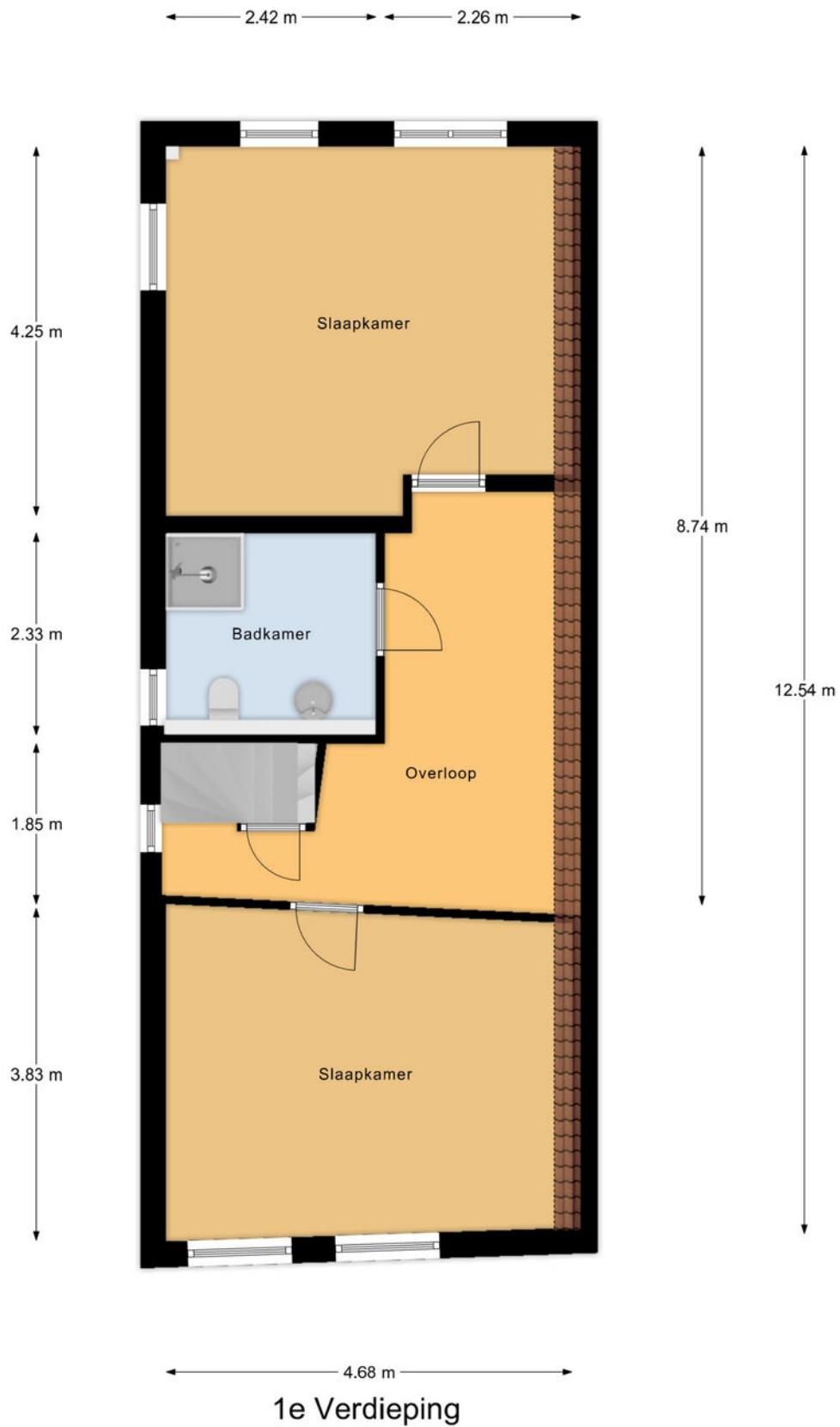


# Plattegrond

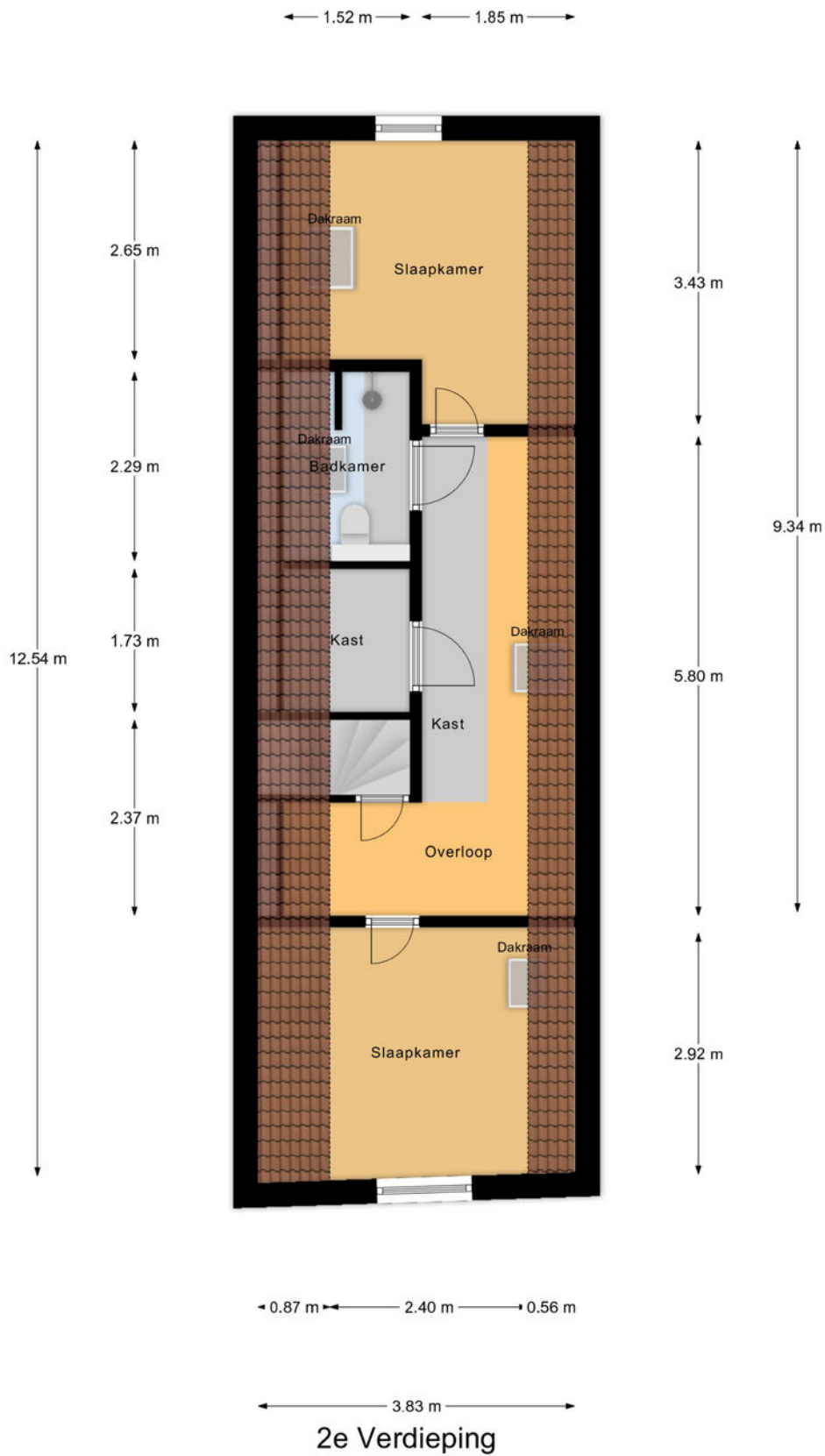


Begane Grond

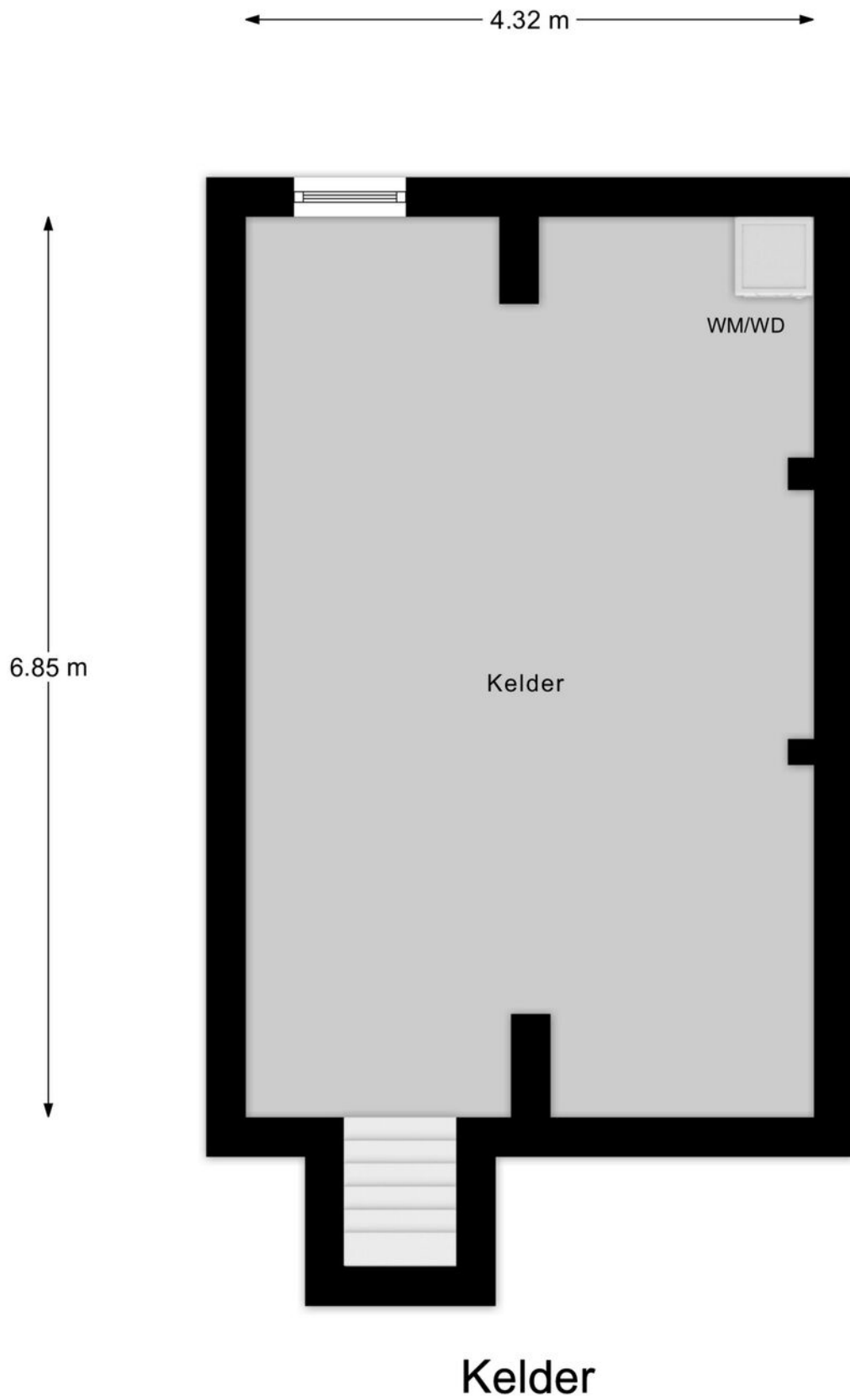
# Plattegrond



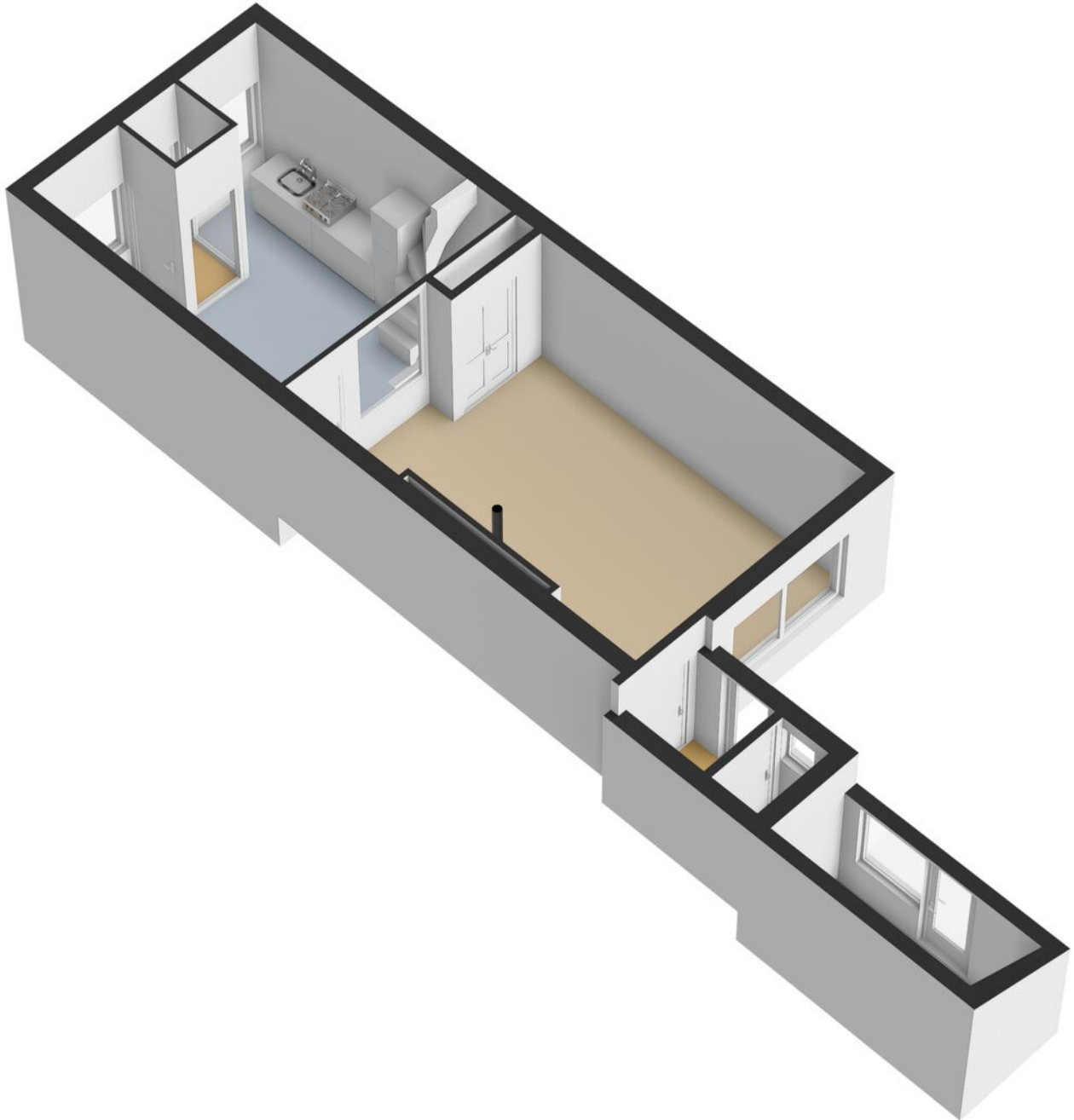
# Plattegrond



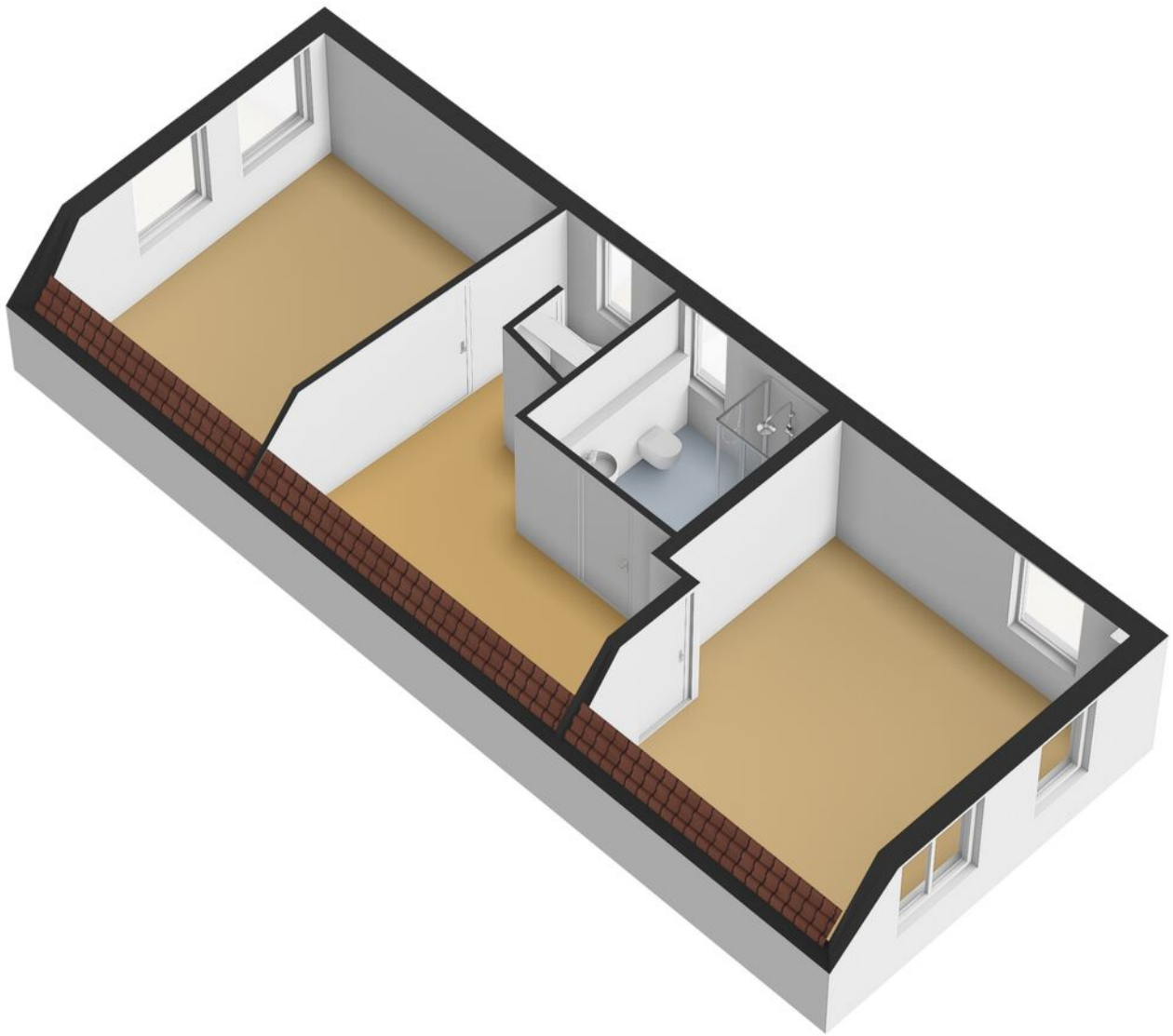
# Plattegrond



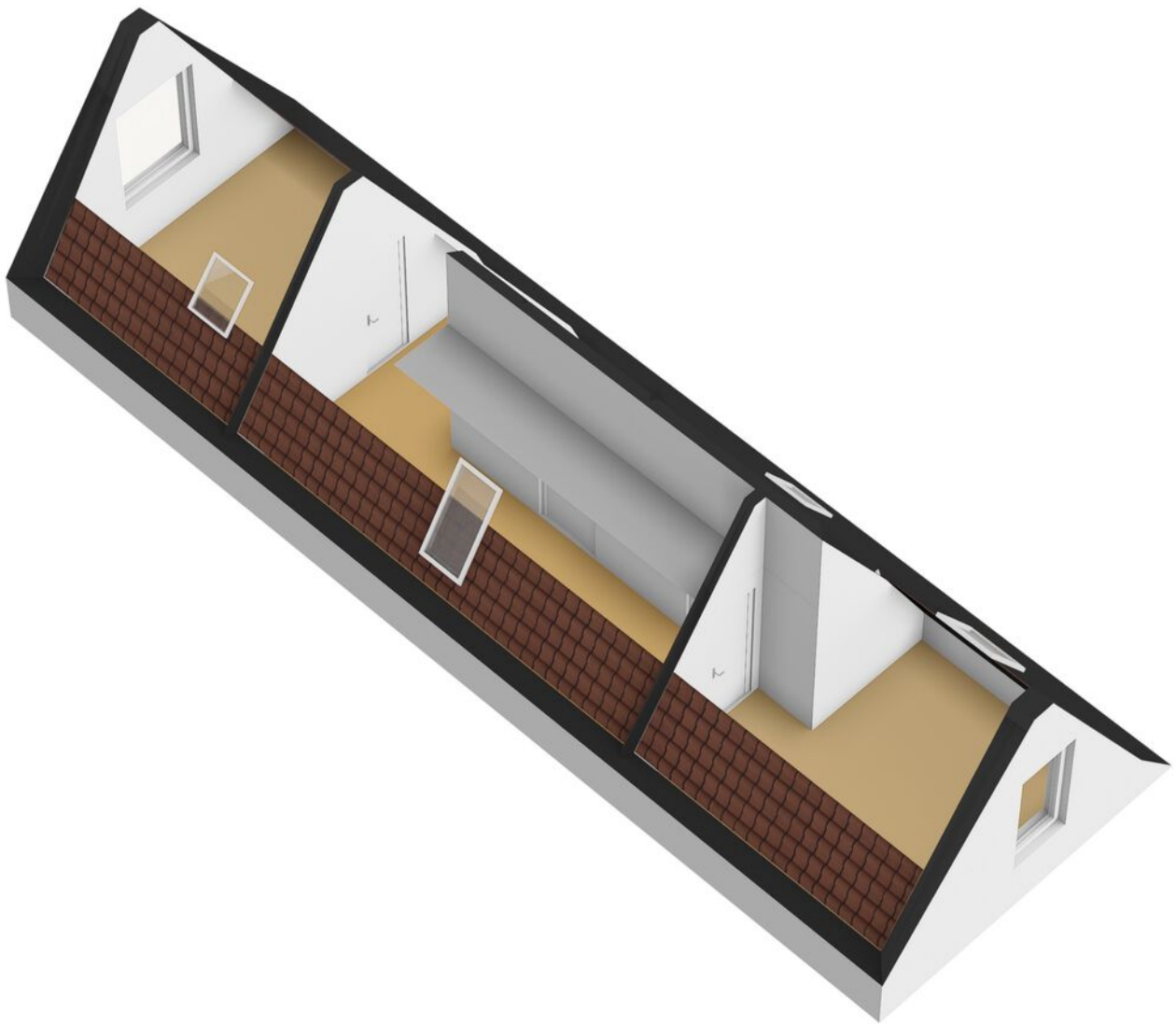
# Plattegrond



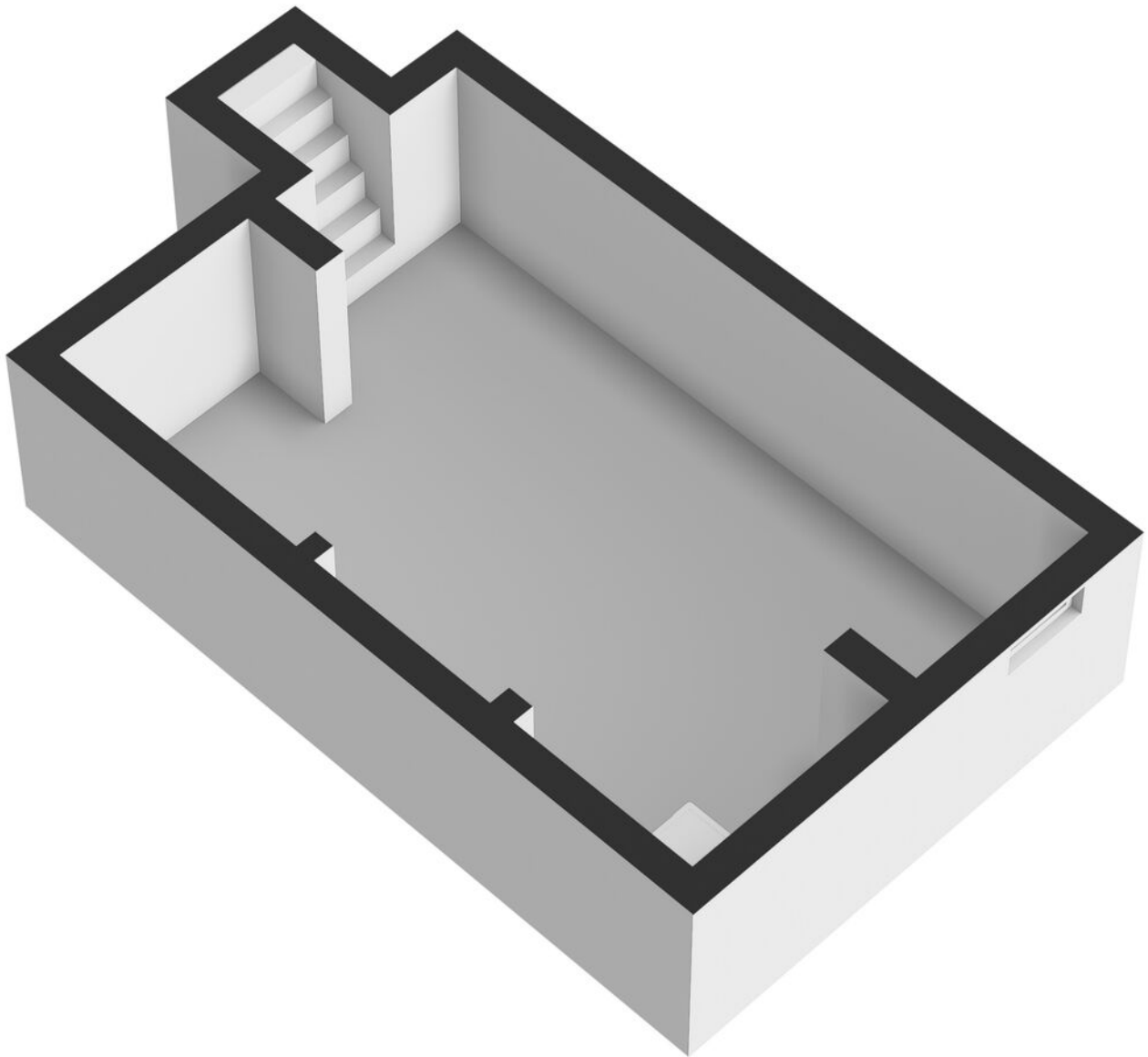
# Plattegrond



# Plattegrond

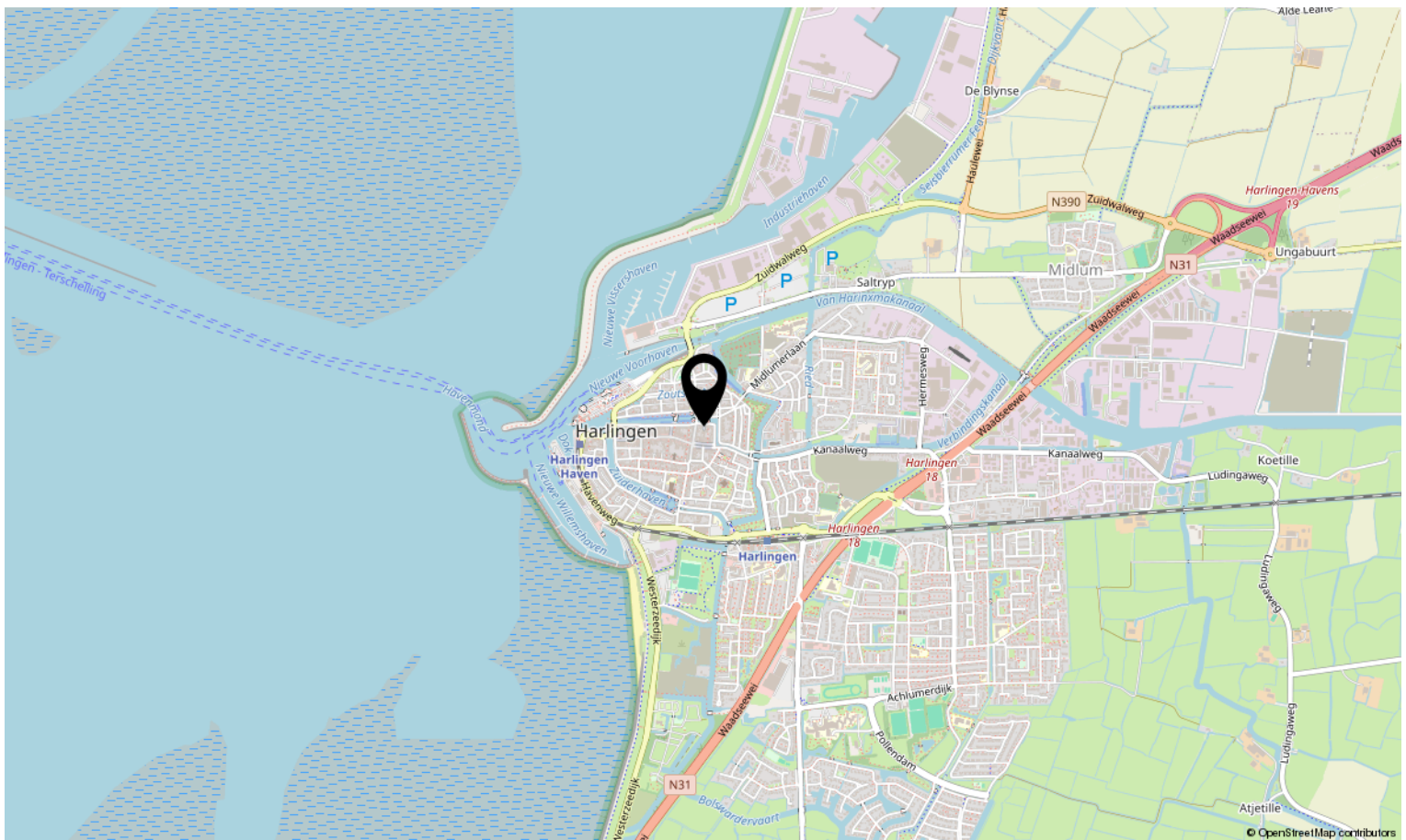
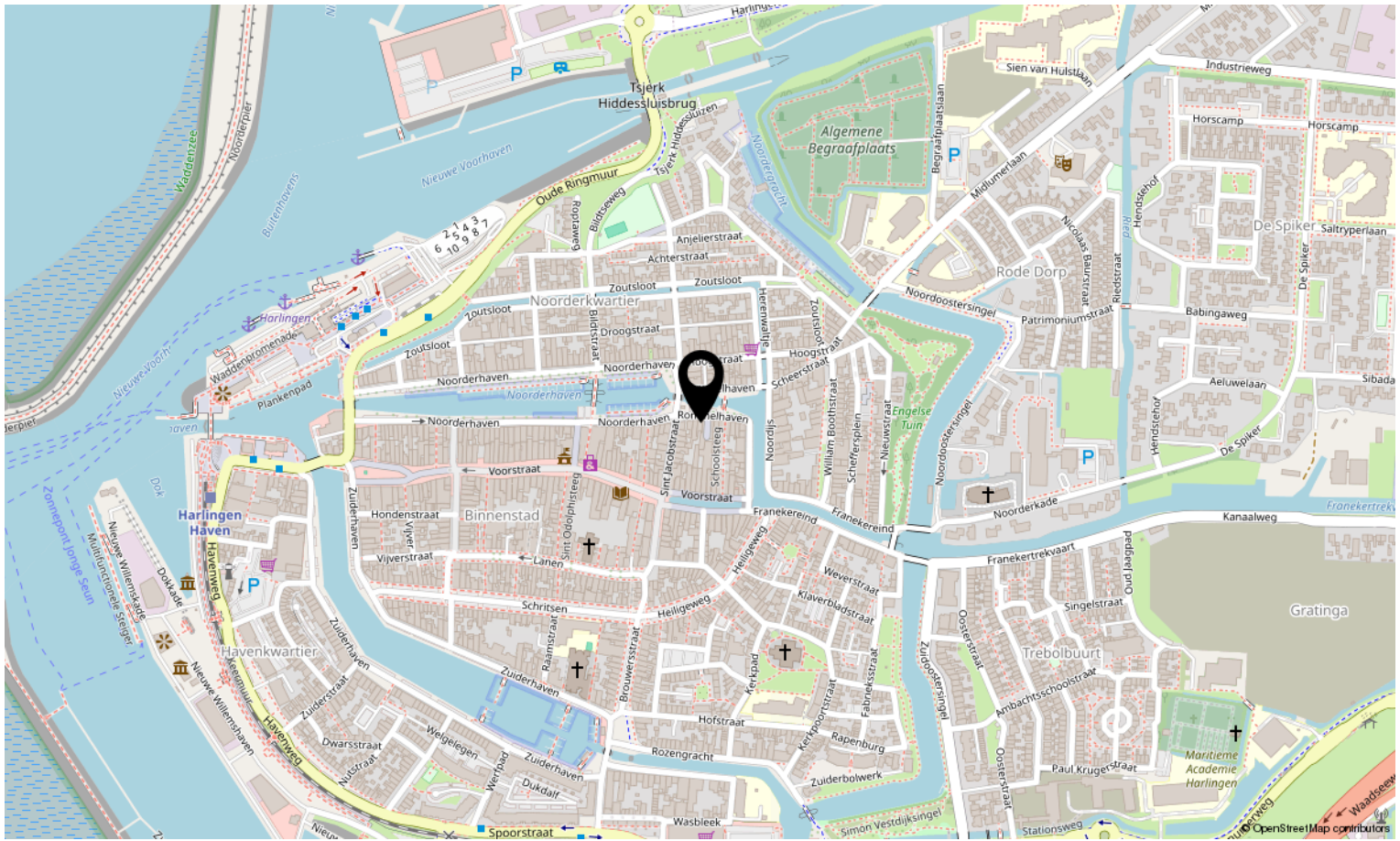


# Plattegrond





# Locatie op de kaart



# Lijst van zaken

	Blijft achter	Gaat mee	Ter overname	N.v.t.
<b>Woning - Interieur</b>				
(Voorzet) openhaard met toebehoren			X	
Allesbrander				X
Houtkachel				X
(Gas)kachels				X
Designradiator(en)	X			
Radiatorafwerking	X			
Verlichting, te weten				
- inbouwspots/dimmers	X			
- opbouwspots/armaturen/lampen/dimmers		X		
- losse (hang)lampen		X		
-				X
-				X
(Losse)kasten, legplanken, te weten				
-				X
-				X
Raamdecoratie/zonwering binnen, te weten				
- gordijnrails	X			
- gordijnen		X		
- overgordijnen		X		
- vitrages		X		
- rolgordijnen	X			
- lamellen				X
- jaloezieën				X
- (losse) horren/rolhorren	X			
-				X
-				X
Vloerdecoratie, te weten				
- vloerbedekking	X			
- parketvloer				X
- houten vloer(delen)				X
- laminaat				X

# Lijst van zaken

	Blijft achter	Gaat mee	Ter overname	N.v.t.
- plavuizen				X
-				X
-				X
Overig, te weten				
- spiegelwanden				X
- schilderij ophangstelsel				X
-				X
-				X
-				X
-				X
<b>Woning - Keuken</b>				
Keukenblok (met bovenkasten)	X			
Keuken (inbouw)apparatuur, te weten				
- kookplaat				X
- (gas)fornuis	X			
- afzuigkap	X			
- magnetron		X		
- oven				X
- combi-oven/combimagnetron		X		
- koelkast	X			
- vriezer	X			
- koel-vriescombinatie	X			
- vaatwasser	X			
- Quooker				X
- koffiezetapparaat		X		
-				X
-				X
Keukenaccessoires, te weten				
-				X
-				X
-				X
-				X

# Lijst van zaken

	Blijft achter	Gaat mee	Ter overname	N.v.t.
-				X
-				X
-				X
-				X
<b>Woning - Sanitair/sauna</b>				
Sauna met toebehoren				X
				X
				X
Toilet met de volgende toebehoren				
- toilet	X			
- toiletrolhouder	X			
- toiletborstel(houder)		X		
- fontein	X			
-				X
-				X
Badkamer met de volgende toebehoren				
- ligbad				X
- jacuzzi/whirlpool				X
- douche (cabine/scherm)	X			
- stoomdouche (cabine)				X
- wastafel	X			
- wastafelmeubel				X
- planchet				X
- toiletkast				X
- toilet	X			
- toiletrolhouder	X			
- toiletborstel(houder)		X		
-				X
-				X
<b>Woning - Exterieur/installaties/veiligheid/energiebesparing</b>				
Schotel/antenne				X
Brievenbus				X

# Lijst van zaken

	Blijft achter	Gaat mee	Ter overname	N.v.t.
Kluis				X
(Voordeur)bel	X			
Alarminstallatie				X
(Veiligheids)sloten en overige inbraakpreventie	X			
Rookmelders	X			
(Klok)thermostaat	X			
Airconditioning				X
Screens				X
Rolluiken				X
Zonwering buiten				X
Telefoonaansluiting/internetaansluiting		X		
Veiligheidsschakelaar wasautomaat				X
Waterslot wasautomaat				X
Zonnepanelen				X
Oplaadpunt elektrische auto				X
				X
				X
				X
				X
Warmwatervoorziening, te weten				
- CV-installatie	X			
- boiler				X
- geiser				X
-				X
-				X
-				X
Isolatievoorzieningen (voorzetramen/radiatorfolie etc.), te weten				
-				X
-				X
<b>Tuin - Inrichting</b>				
Tuinaanleg/bestrating	X			
Beplanting	X			

# Lijst van zaken

Blijft  
achter

Gaat  
mee

Ter  
overname

N.v.t.

X

## Tuin - Verlichting/installaties

Buitenverlichting

X

Tijd- of schemerschakelaar/bewegingsmelder

X

X

## Tuin - Bebouwing

Tuinhuis/buitenberging

X

Kasten/werkbank in tuinhuis/berging

X

(Broei)kas

X

X

X

## Tuin - Overig

Overige tuin, te weten

- (sier)hek

X

- vlaggenmast(houder)

X

-

X

-

X

## Overig - Contracten

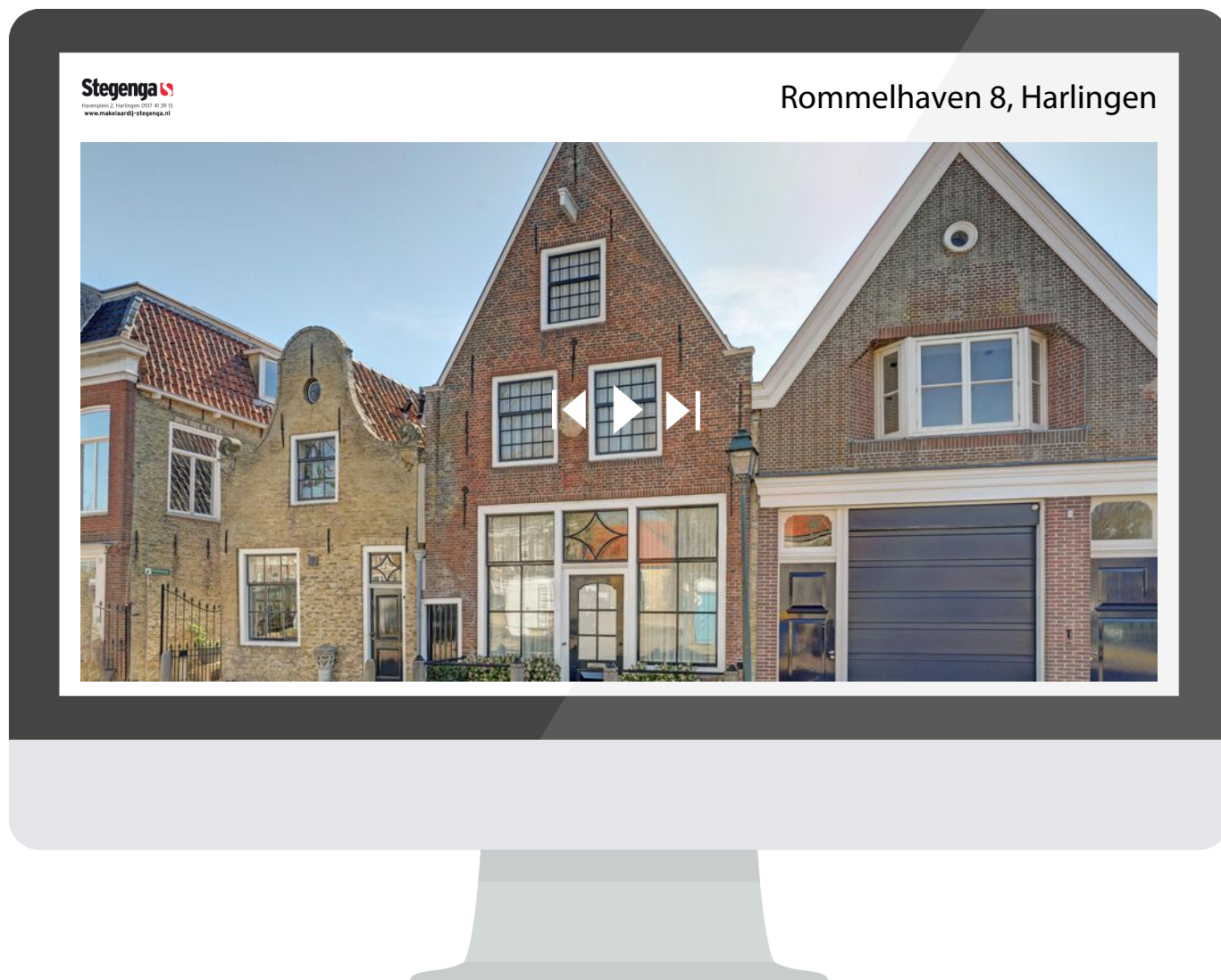
CV: Nee

Boiler: Nee

Zonnepanelen: Nee

# Bekijk deze woning online!

rommelhaven8.nl



Scan deze code en bekijk de woning  
op je mobiel!





# Interesse in deze woning?

Neem contact op met ons kantoor.

**Makelaardij Stegenga B.V.**

Havenplein 2, 8861 XA Harlingen  
0517-413913 | [info@makelaardij-stegenga.nl](mailto:info@makelaardij-stegenga.nl)  
[www.makelaardij-stegenga.nl](http://www.makelaardij-stegenga.nl)

**Stegenga** 

Havenplein 2, Harlingen 0517 41 39 13  
[www.makelaardij-stegenga.nl](http://www.makelaardij-stegenga.nl)