

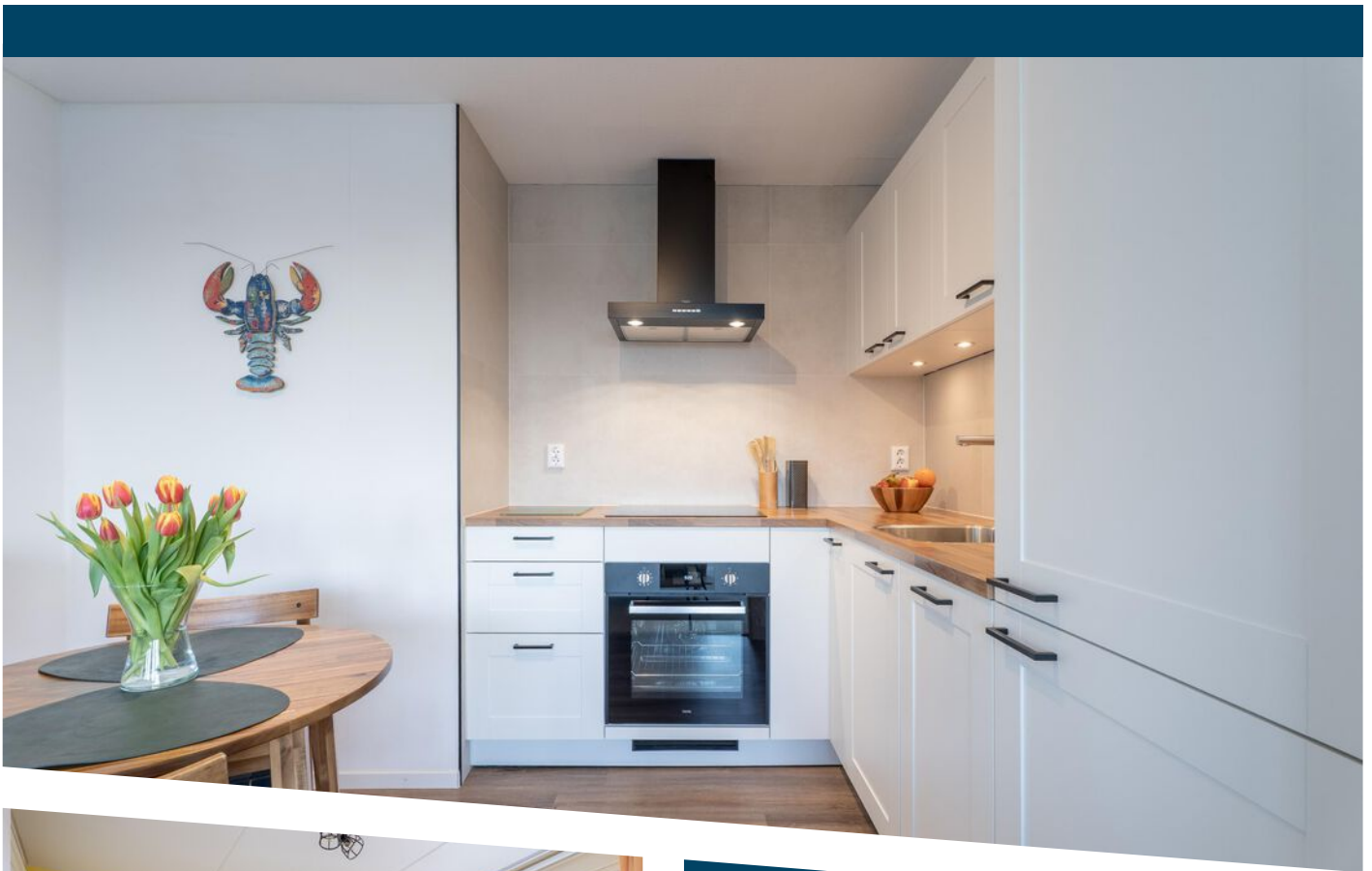


KERSENGAARDE 202

HELLEVOETSLUIS

VRAAGPRIJS € 265.000 K.K.

KENMERKEN



WOONOPPERVLAKTE
59 m²

PERCEELOPPERVLAKTE
0 m²

INHOUD
174 m³

BOUWJAAR
1998

ENERGIELABEL
A

OMSCHRIJVING

Stel je eens voor...

Een appartement aan de Kersengarde, ideaal voor jou alleen of met zijn tweetjes. Geen oud appartementencomplex maar gebouwd in 1998, goed onderhouden en in prima staat.

Het appartementencomplex ligt in een kleinschalige wijk met voldoende parkeergelegenheid direct voor de deur. Neem de trap naar de tweede verdieping of maak gebruik van de lift.

Dit appartement ligt bijna aan het eind van de galerij. Weinig mensen die voorbij lopen en bij dit appartement heb je geen bovenburen.

Het woongedeelte is over de hele breedte van het appartement met een grote schuifpui met hoge en brede ramen. Hierdoor heb je veel licht en zicht. Zeker in combinatie met de open ligging waardoor je privacy geniet op de tweede verdieping. En met een ligging op het zuiden geniet je hier vrijwel de gehele dag van de zon. En voor de warme dagen heb je de beschikking over een elektrische buitenzonwering.

De keuken is reeds voor je vernieuwd in 2022, afgewerkt in een neutrale witte kleur. Een hout look aanrechtblad en beige wandtegels. Inbouwspots en de nodige inbouwapparatuur mag uiteraard niet ontbreken. Grenzend aan de keuken hebben de huidige eigenaren de eettafel geplaatst. Er kan ook voor worden gekozen om een grotere eettafel in het woongedeelte te plaatsen. Zo heb je alle plek voor jouw vrienden en/of familie.

De slaapkamer bevindt zich aan de voorkant, die overigens ook een open ligging kent. Daarnaast heb je in de hoek de ruimte voor een kledingkast.

De neutrale badkamer is uitgerust met een douche, radiator, wastafel en kast voor je voorraad en handdoeken. Het toilet is in de hal, separaat van de badkamer.

Praktisch is de technische ruimte die plaats biedt aan de CV-ketel (bouwjaar 2020), je spullen en opstelplaats voor de wasmachine en droger.

Appartement op de tweede verdieping, veel licht en zicht en balkon op het zuiden.

Dat is de Kersengarde 202.

Uitblinkers:

- schuifpui achterzijde balkon vervangen in 2026 (HR++);
- bitumen dakbedekking vernieuwd in 2025 + na-geïsoleerd;
- balkon gelegen op het zuiden;
- elektrisch bedienbaar zonnescerm;
- keuken vernieuwd in 2022;
- groepenkast (automaat met schakelaars) vernieuwd in 2022;
- CV-ketel (bouwjaar 2020, onderhoud 2025).

Bijzonderheden:

- separate berging op de begane grond;
- bijdrage Vereniging van Eigenaren € 178,00 per maand;
- oplevering: in overleg (voorkeur verkopers eind augustus 2026).



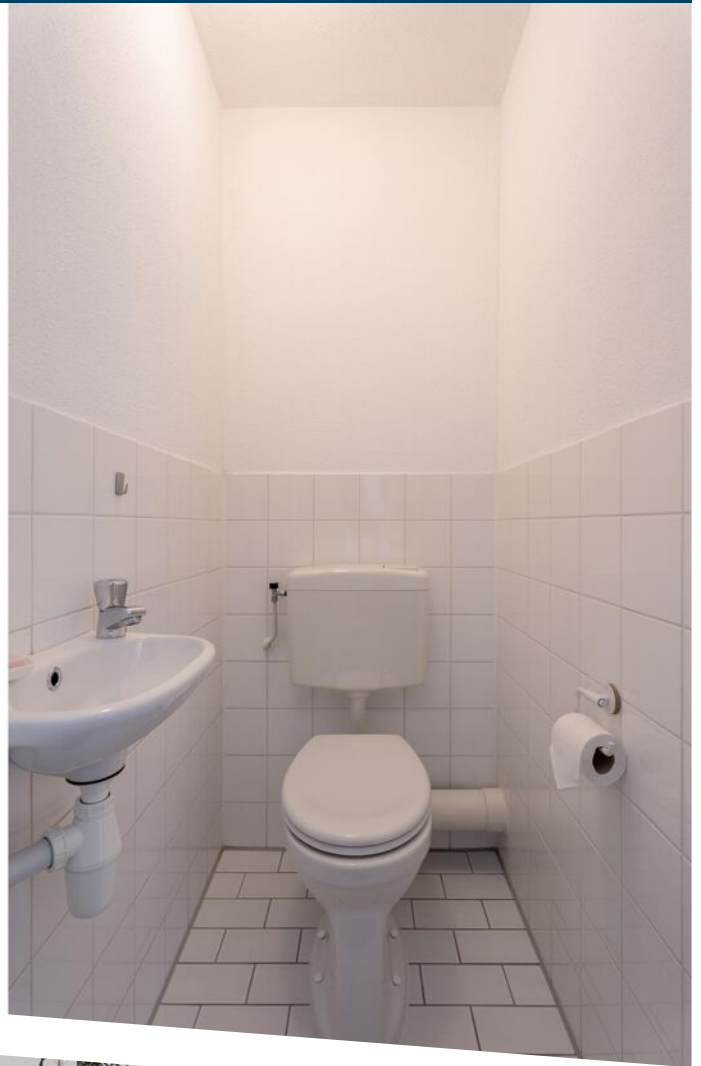






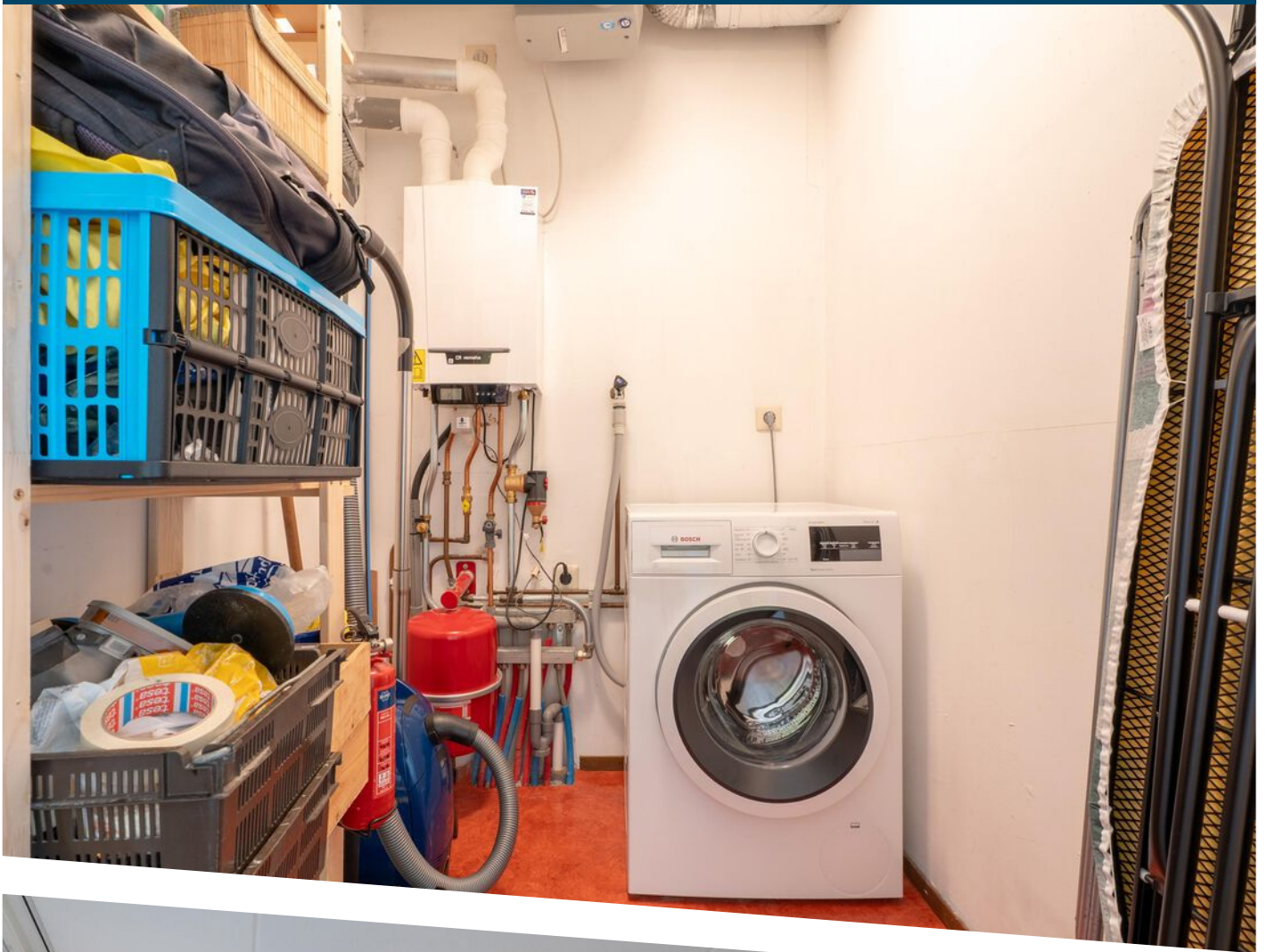


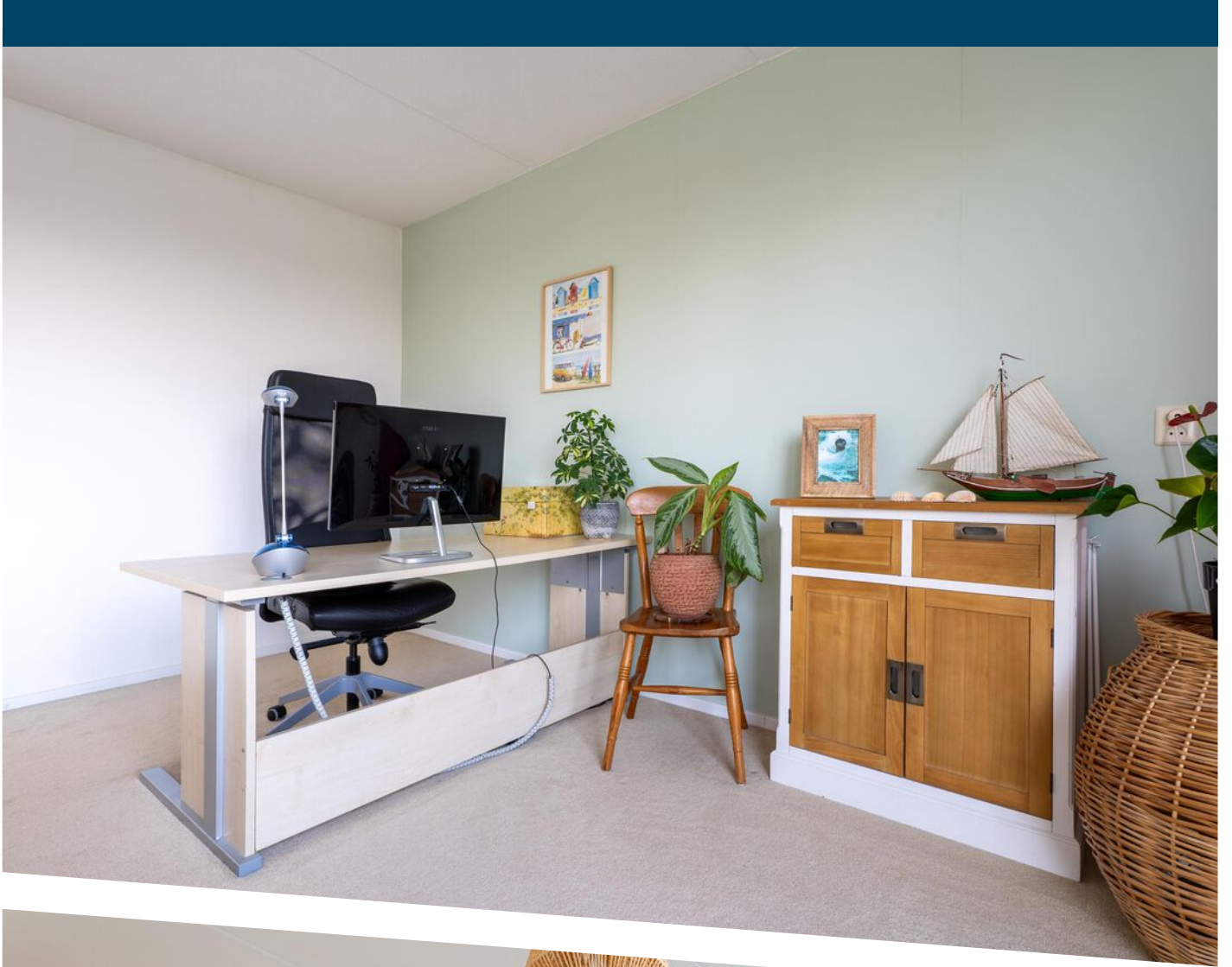


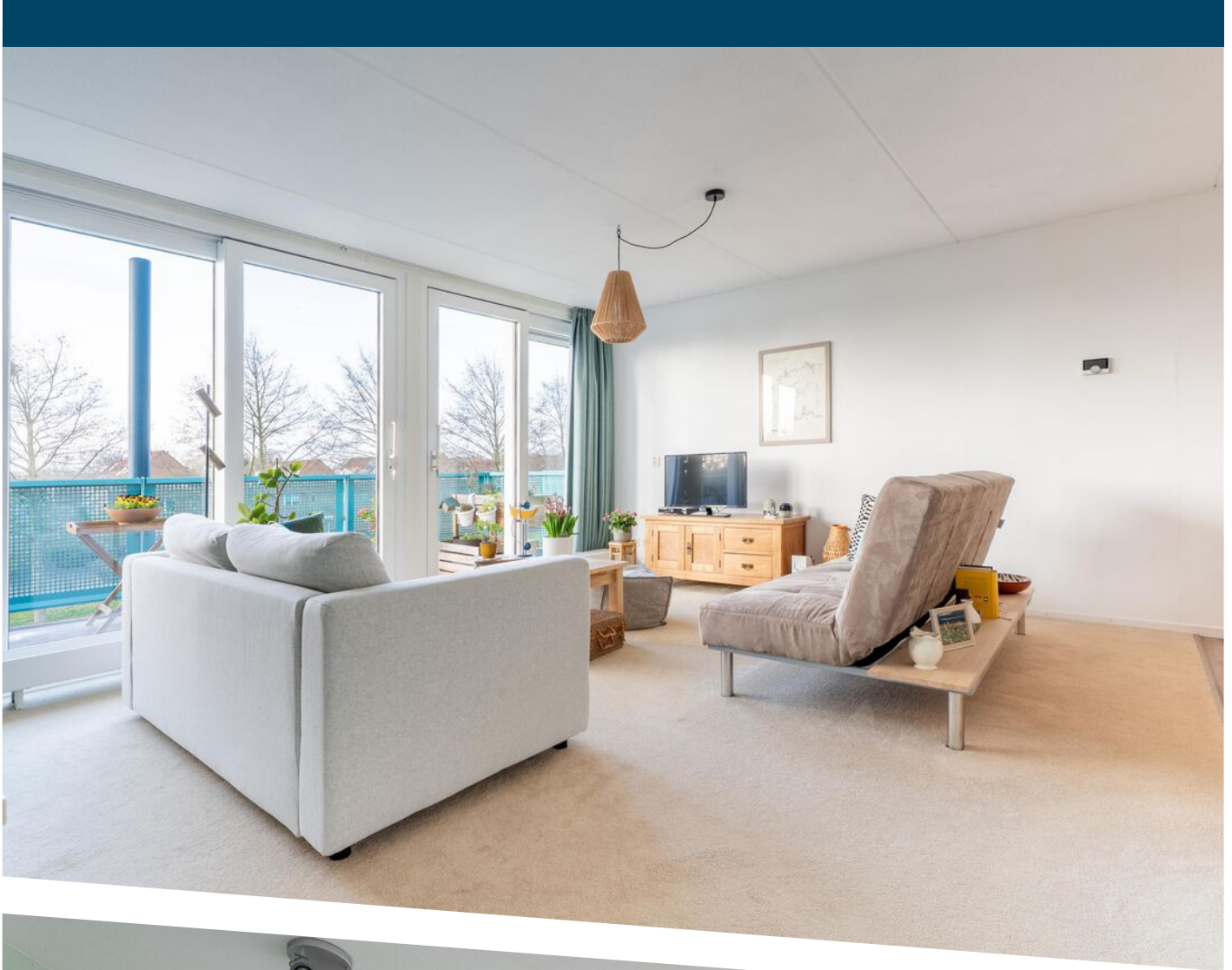


















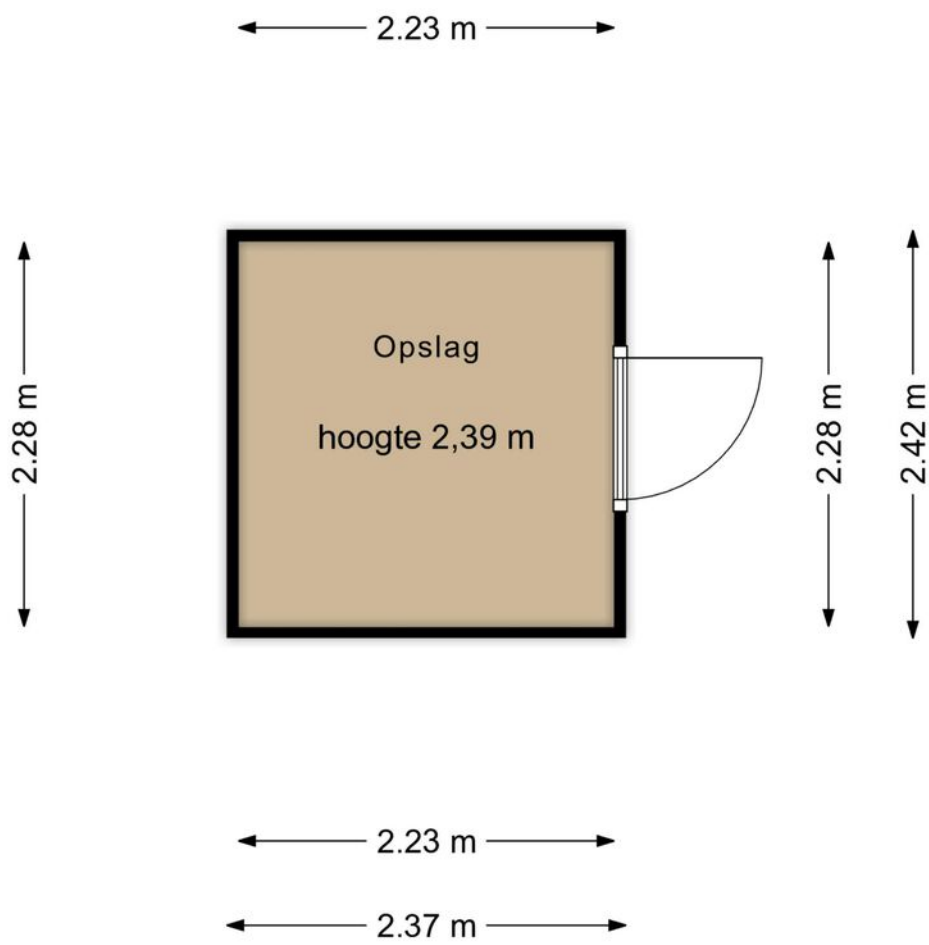




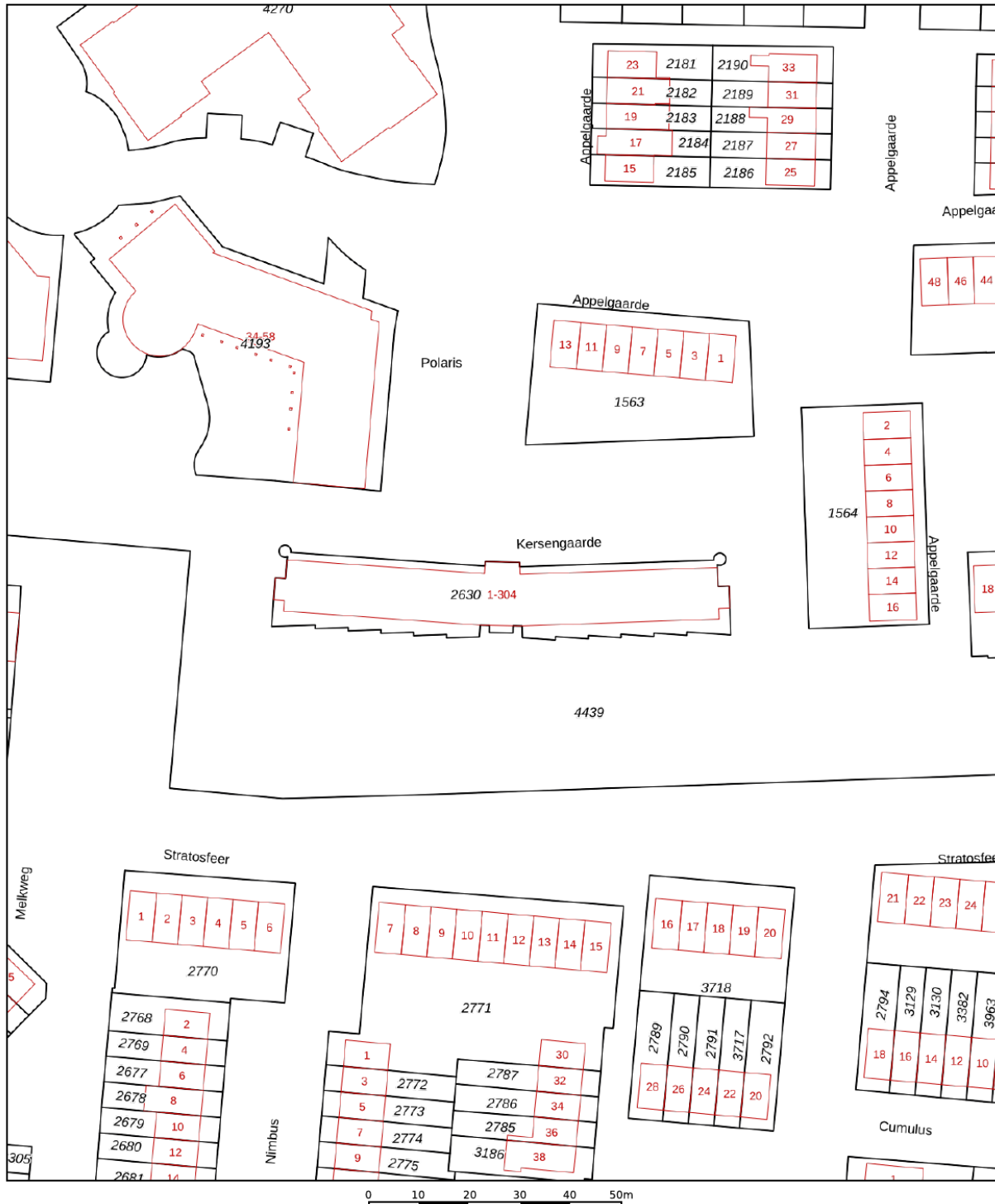



Deze plattegronden zijn gemaakt ter indicatie er kunnen geen rechten aan ontleend worden

PLATTEGROND



PLATTEGROND



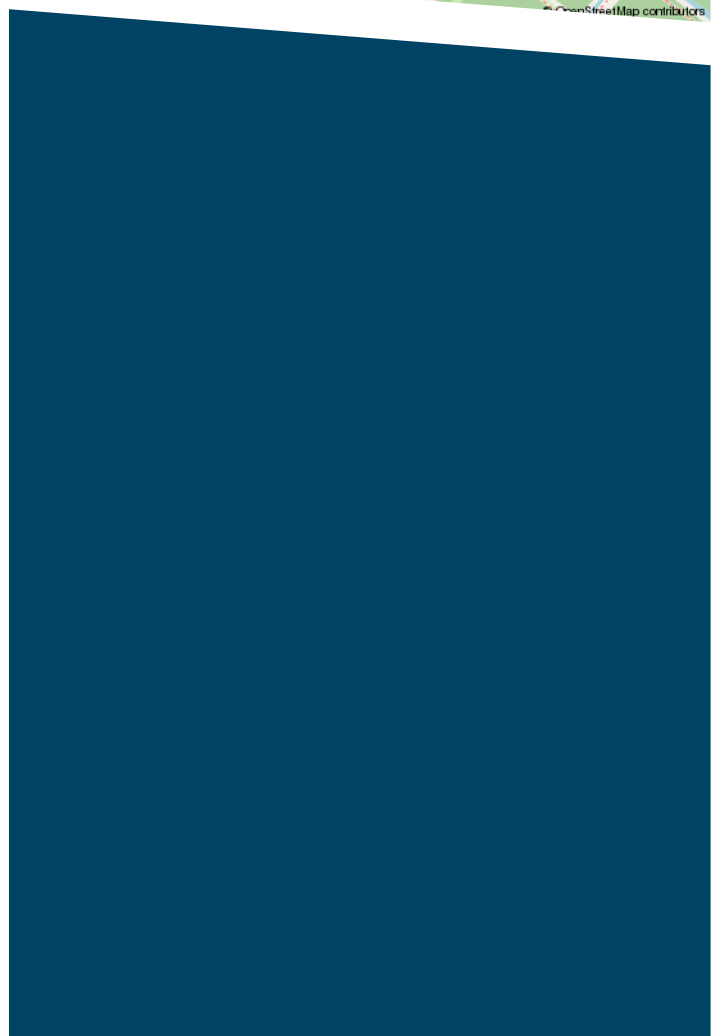
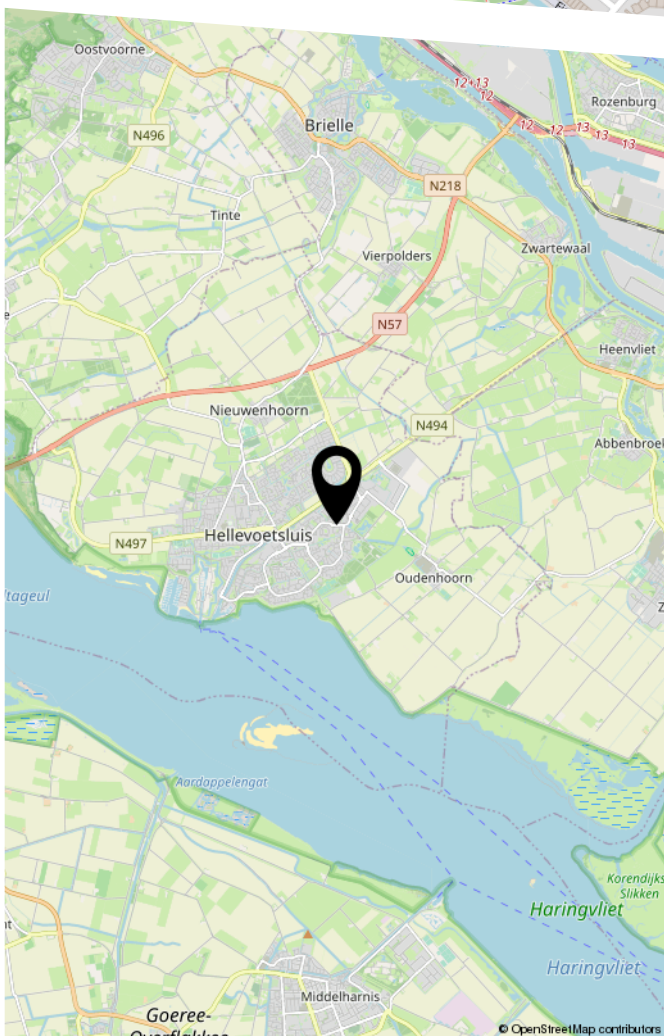
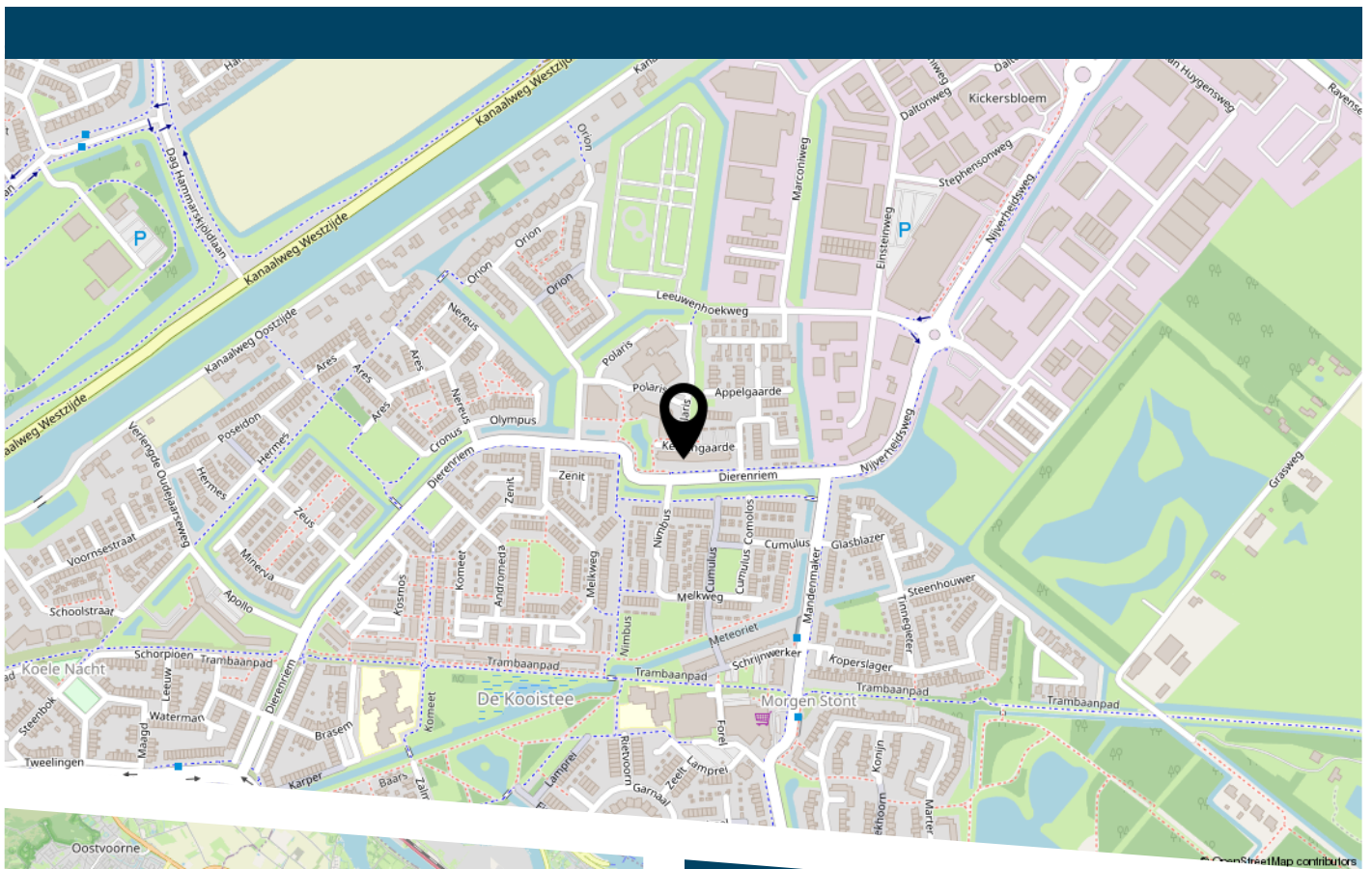
12345	Deze kaart is noordgericht	Schaal 1: 1000	
25	Perceelnummer	Kadastrale gemeente Hellevoetsluis	
—	Huisnummer	Sectie G	
—	Vastgestelde kadastrale grens	Perceel 2630	
—	Voorlopige kadastrale grens		
—	Administratieve kadastrale grens		
—	Bebouwing		

Voor een eensluitend uittreksel, geleverd op 6 maart 2026
De bewaarder van het kadaster en de openbare registers

Aan dit uittreksel kunnen geen betrouwbare maten worden ontleend.
De Dienst voor het kadaster en de openbare registers behoudt zich de intellectuele eigendomsrechten voor, waaronder het auteursrecht en het databankenrecht.

KADASTRALE KAART

LOCATIE OP DE KAART



LIJST VAN ZAKEN

	Blijft achter	Gaat mee	Ter overname
Woning - Interieur			
Verlichting, te weten			
- inbouwspots/dimmers	X		
- opbouwspots/armaturen/lampen/dimmers		X	
- losse (hang)lampen		X	
- Lamp in toilet, wasmachine hok en berging	X		
Raamdecoratie/zonwering binnen, te weten			
- gordijnrails	X		
- gordijnen		X	
- vitrages	X		
- rolgordijnen	X		
Vloerdecoratie, te weten			
- vloerbedekking	X		
- laminaat	X		
Woning - Keuken			
Keukenblok (met bovenkasten)	X		
Keuken (inbouw)apparatuur, te weten			
- kookplaat	X		
- afzuigkap	X		
- oven	X		
- koel-vriescombinatie	X		
- vaatwasser	X		
Woning - Sanitair/sauna			
Toilet met de volgende toebehoren			
- toilet	X		
- toiletrolhouder		X	

LIJST VAN ZAKEN

	Blijft achter	Gaat mee	Ter overname
- fontein	X		
Badkamer met de volgende toebehoren			
- douche (cabine/scherm)	X		
- wastafel	X		
- planchet	X		
Woning - Exterieur/installaties/veiligheid/ energiebesparing			
(Voordeur)bel	X		
(Veiligheids)sloten en overige inbraakpreventie	X		
Rookmelders	X		
(Klok)thermostaat	X		
Zonwering buiten	X		
Telefoonaansluiting/internetaansluiting	X		
Waterslot wasautomaat		X	
Warmwatervoorziening, te weten			
- CV-installatie	X		
Tuin - Inrichting			
Beplanting		X	
Tuin - Verlichting/installaties			
Buitenverlichting	X		



DE ZET VAN DE ZEEUW.

EEN SLIMME ZET.

DE ZEEUW MAKELAARDIJ
Struytse Hoeck 1
3224 HA, Hellevoetsluis

0181-335710
info@dezeeuwmakelaardij.nl
www.dezeeuwmakelaardij.nl