



**Blekerstraat 75
Weert**

Jouw makelaar & taxateur.



NVM



Kenmerken

Soort	Appartement
Type	Portiek appartement
Slaapkamers	1, mogelijk 2
GO Wonen	74 m ²
Inhoud	242 m ³
Verdieping	3
Bouwjaar	1997
Isolatie	Kunststof kozijnen met dubbelglas
Energie label	B
Verwarming	Nefit HR combi (2024, eigendom)



Ruimte, comfort en een toplocatie in één

Ben jij op zoek naar een ruim appartement met lift, een royale slaapkamer en een aparte study? En wil je wonen op loopafstand van het NS-station van Weert? Dan is dit appartement aan de Blekerstraat absoluut een bezichtiging waard.

Het appartement is gelegen op de derde verdieping van het appartementencomplex "Parkhof", gebouwd in 1997. Je komt binnen via de verzorgde centrale entree met intercominstallatie, trapportaal en lift. De fraai aangelegde, centraal gelegen binnentuin is een fijne en rustige plek om even te ontspannen of medebewoners te ontmoeten.

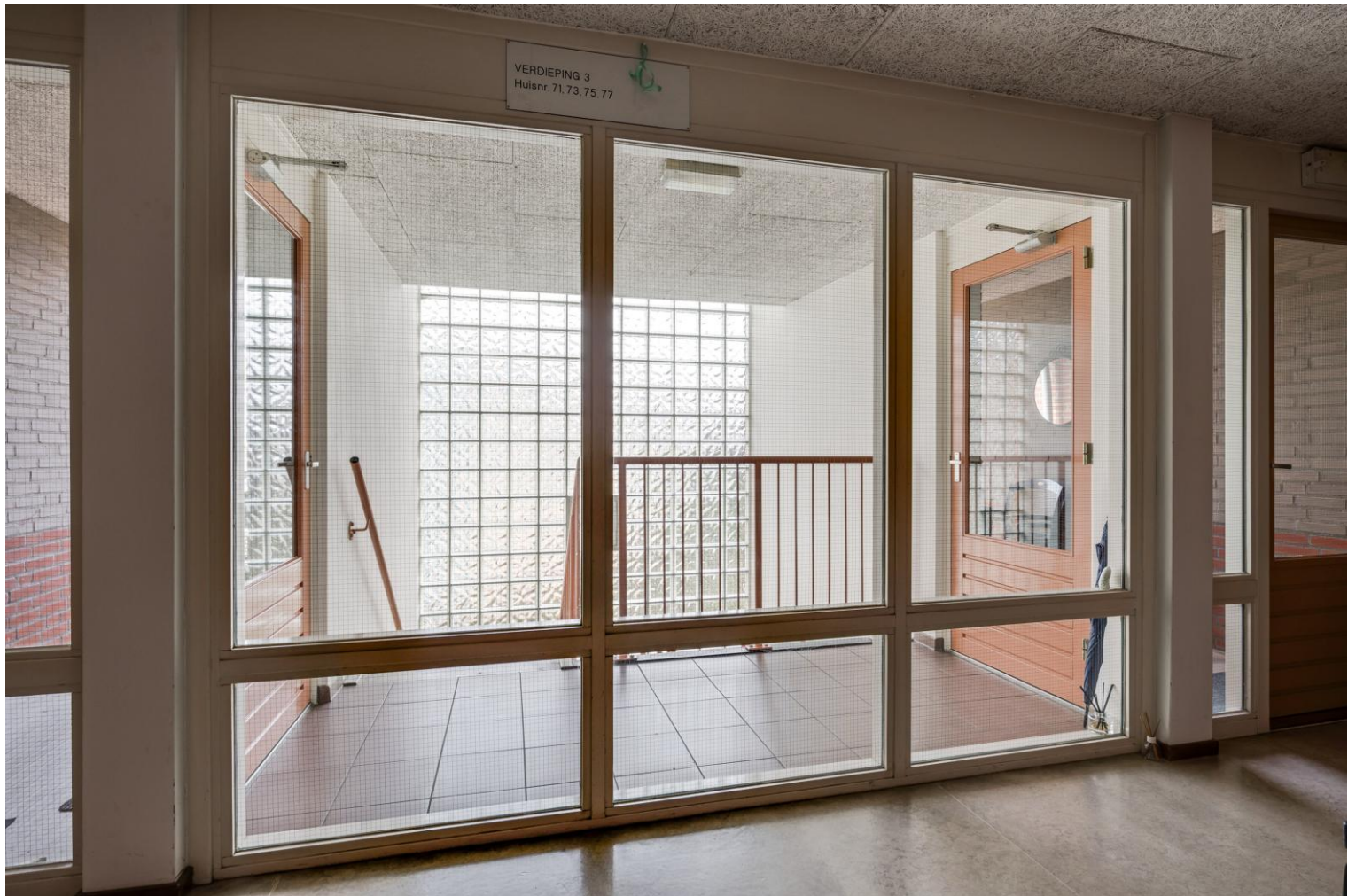
Hier woon je heerlijk rustig, terwijl het levendige stadscentrum van Weert zich op slechts enkele minuten lopen bevindt. Ook het NS-intercitystation ligt op korte afstand, wat zorgt voor een uitstekende bereikbaarheid. Winkels, horeca en andere dagelijkse voorzieningen vind je in de directe omgeving.

Ontdek samen met ons een comfortabele en centraal gelegen woonplek met alles binnen handbereik.







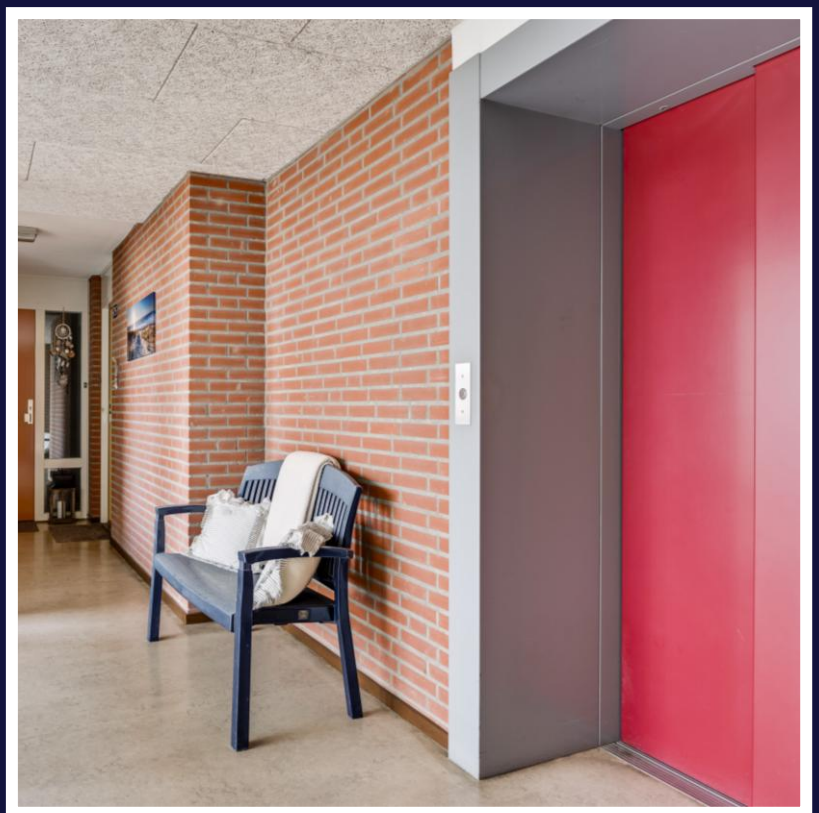


Je komt het complex binnen via de centrale entree of rijdt direct de parkeerkelder in.

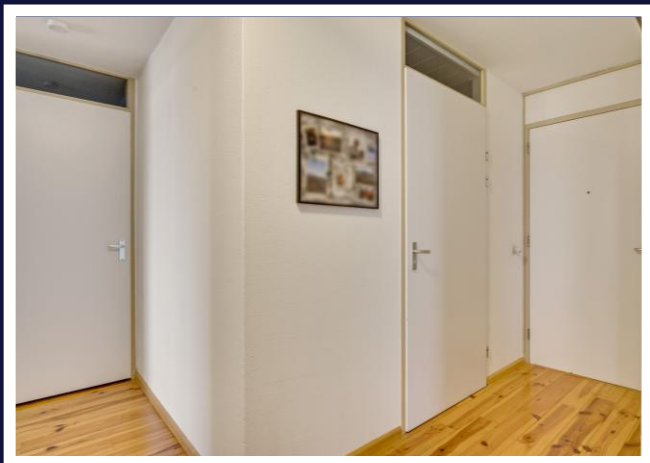
Je hebt hier de mogelijkheid een (huur)parkeerplaats te gebruiken.

Vanuit beide ingangen ga je met de lift of de trap naar het appartement.

In de kelder beschik je daarnaast over een ruime, afgesloten berging – ideaal voor extra opslag, fietsen of seizoensspullen.



Konings
makelaardij • taxaties



De ontvangsthal met meterkast en toiletruimte vormt de centrale toegang tot alle ruimtes in het appartement.

Door het hele appartement ligt een houten vloer, wat zorgt voor een warme en verzorgde uitstraling. De wanden zijn afgewerkt met glad pleisterwerk.

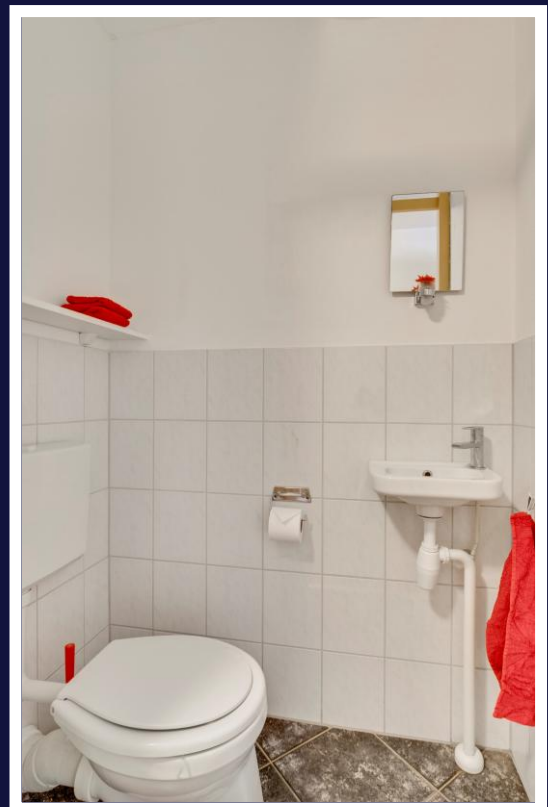


Vanuit de hal heb je ook toegang tot een ruime berging. Naast veel praktische bergruimte tref je hier tevens de opstelling voor de wasmachine en wasdroger aan.

Daarnaast kan er een extra koelkast/vriezer geplaatst worden.

Ook de cv-installatie (Nefit HR combiketel, 2024, eigendom) is hier ondergebracht.

Daarnaast is het verzorgd ingerichte toilet bereikbaar. De ruimte is voorzien van een toilet en fonteintje











De ruime woonkamer is prachtig licht en biedt volop plek voor een comfortabele zit- en tv-hoek én een royale eethoek.

Vanuit de woonkamer heb je direct toegang tot de halfopen keuken.

De lichte keukenopstelling is verzorgd ingericht en uitgerust met een gaskookplaat, afzuigkap en koelkast.

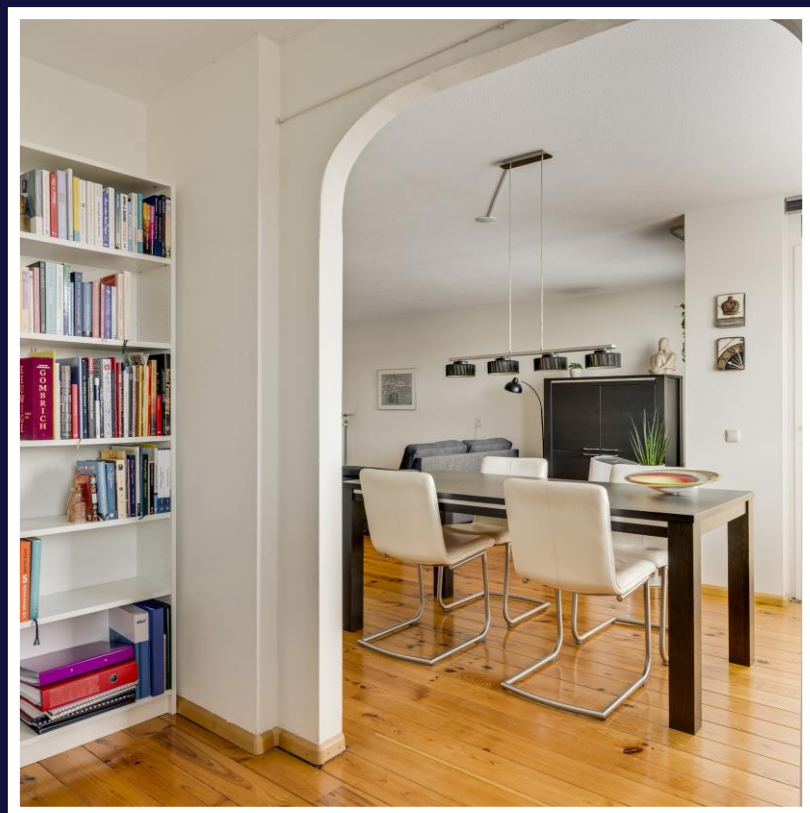


Konings
makelaardij • taxaties



De woonkamer geeft toegang tot een halfopen study, ideaal voor thuiswerken.

Daarnaast biedt de indeling de flexibiliteit om eenvoudig een tweede slaapkamer te creëren.



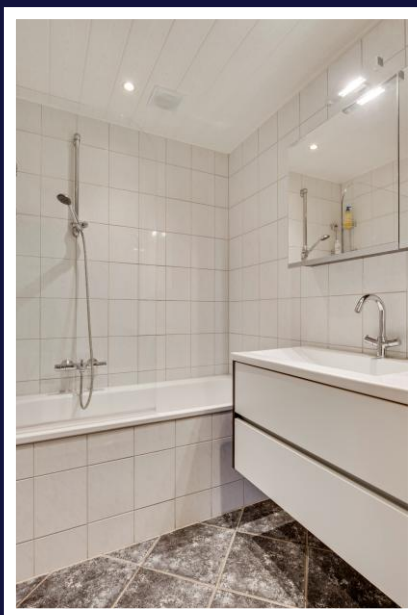


De ruime hoofslaapkamer is toegankelijk via de study én de hal.

Liever een tweede slaapkamer? Met het sluiten van de wand is dit eenvoudig te realiseren.



Konings
makelaardij • taxaties



De badkamer is volledig betegeld en voorziet in een ligbad met glazen douchescherm en een wastafel met meubel en spiegel met verlichting.

Konings
makelaardij • taxaties



De woonkamer biedt toegang tot het ruime balkon op het zuidwesten, waar je op elk moment van de dag heerlijk kunt vertoeven.

Dankzij de ligging op de hoogste woonlaag geniet je van veel lichtinval en een prachtig uitzicht.





Dit ruime appartement biedt comfortabel en rustig wonen met alle gemakken binnen handbereik. Je beschikt over een royale slaapkamer, een aparte study - met de mogelijkheid tot een tweede slaapkamer - een verzorgde halfopen keuken en een lichte woonkamer met toegang tot het zonnige balkon op het zuidwesten. Daarnaast is er een ruime berging in het souterrain voor extra opslag.

Het appartement is netjes afgewerkt met een houten vloer en glad pleisterwerk en voorzien van onderhoudsvriendelijke kunststof kozijnen met dubbele beglazing (energielabel B).

De ligging is ideaal: op loopafstand van het NS-station en het levendige stadscentrum van Weert, met winkels, horeca en overige voorzieningen binnen handbereik. Een plek waar wonen en werken moeiteloos samenkomen.

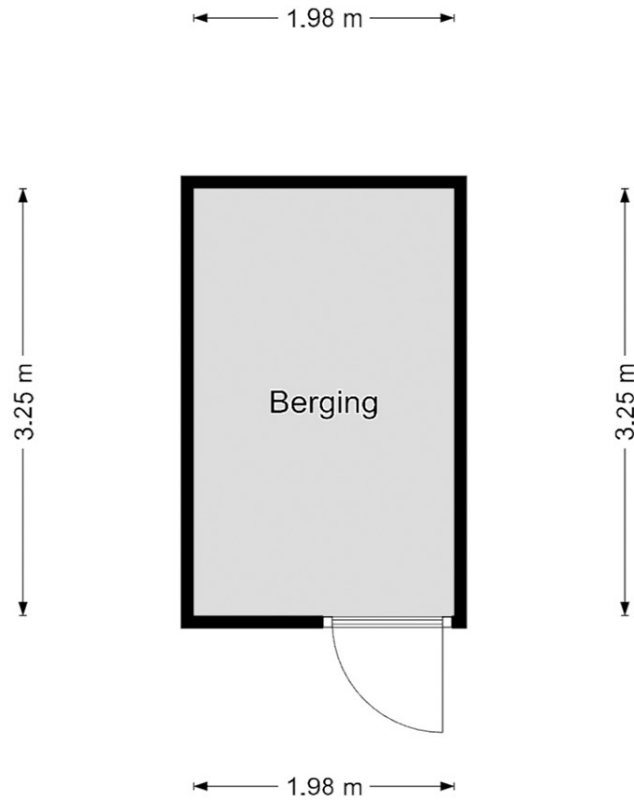
De bijdrage aan de VvE bedraagt € 154,57 per maand. Het huren van een eigen parkeerplaats in de parkeergarage van het complex behoort tot de mogelijkheden.

Wil jij kennis maken met dit appartement? Makelaar Eugène Konings ontvangt je graag voor een persoonlijke rondleiding. Plan snel je bezichtiging!

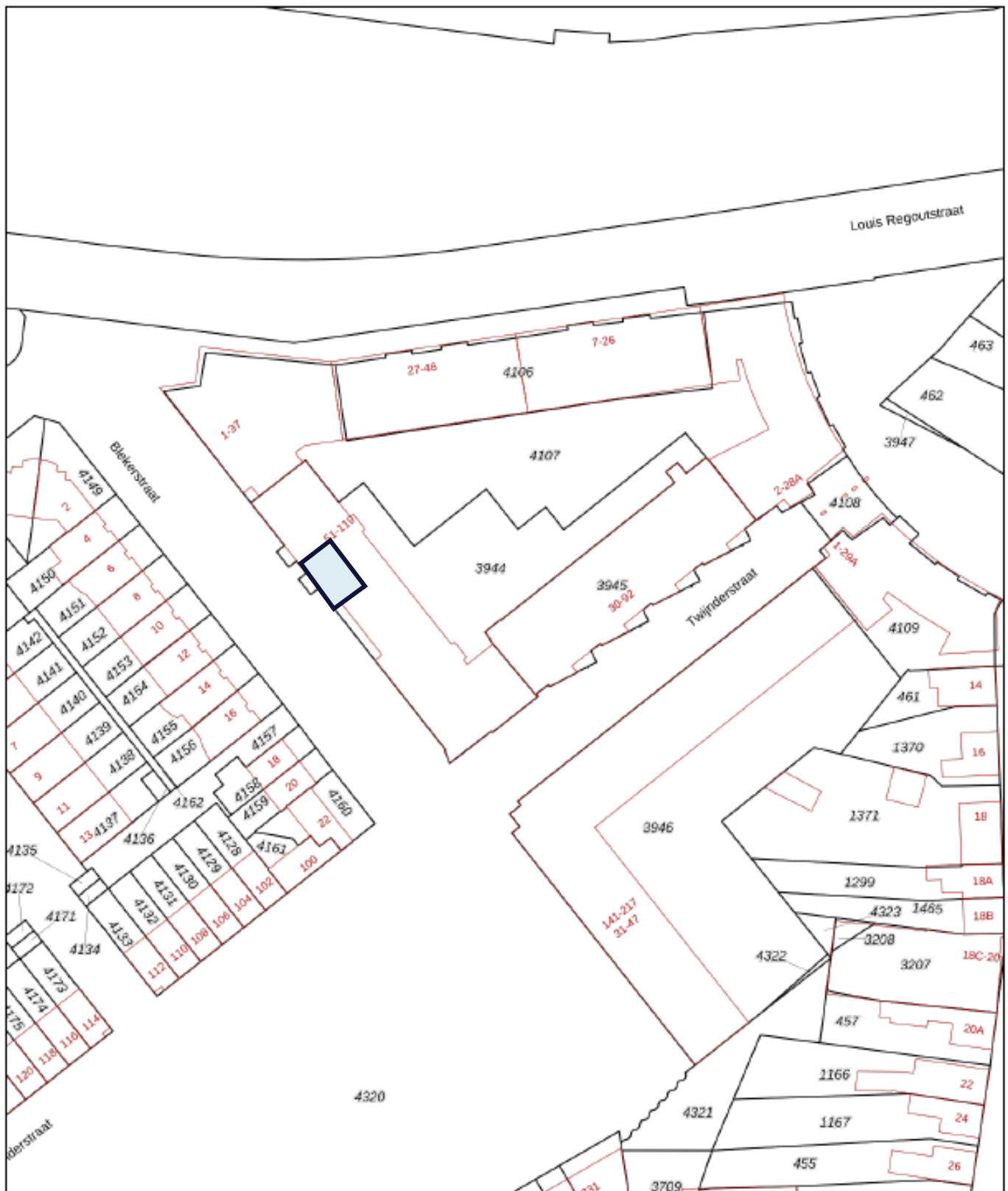
Appartement




Berging



Kadastrale kaart



0 10 20 30 40 50m

<p>Deze kaart is noordgericht</p> <p>12345 Perceelnummer</p> <p>25 Huisnummer</p> <p>— Vastgestelde kadastrale grens</p> <p>— Voorlopige kadastrale grens</p> <p>— Administratieve kadastrale grens</p> <p>— Bebouwing</p> <p>Voor een enkelvoudig uittreksel, geleverd op 16 maart 2025 De bewaarder van het kadaster en de openbare registers</p>	<p>Schaal 1: 1000</p> <p>Kadastrale gemeente Weert</p> <p>Sectie R</p> <p>Perceel 3945</p> <p>Aan dit uittreksel kunnen geen betrouwbare maten worden ontleend. De Dienst voor het kadaster en de openbare registers behoudt zich de intellectuele eigendomsrechten voor, waaronder het auteursrecht en het databankrecht.</p>	
---	--	---

Voorwaarden

Konings Makelaardij en Taxaties heeft deze brochure met zorg samengesteld. Wij aanvaarden geen aansprakelijkheid voor de onjuistheid van de vermelde gegevens. De opgegeven maten en oppervlakten zijn indicatief en volgen uit het opgemaakte meetrapport volgens de Branche Brede Meet Instructie (BBMI). De Meetinstructie is gebaseerd op de NEN2580. De Meetinstructie is bedoeld om een meer eenduidige manier van meten toe te passen voor het geven van een indicatie van de gebruiksoppervlakte. De Meetinstructie sluit verschillen in meetuitkomsten niet volledig uit, door bijvoorbeeld interpretatieverschillen, afrondingen of beperkingen bij het uitvoeren van de meting.

Hoewel er gestreefd is naar een zo nauwkeurig mogelijke inventarisatie van de beschikbare gegevens, moet er van uitgegaan worden dat de brochure slechts indicatief is. De gegevens (bedragen, jaartallen, beschrijvingen, etc.) zijn soms verkregen door mondelinge informatie, soms zijn ze vanuit het geheugen opgediept. De koper heeft zijn eigen onderzoeksplicht naar alle zaken die voor hem/haar van belang zijn en kan zich nimmer beroepen op onbekendheid met feiten die hij/zij zelf had kunnen waarnemen of die kenbaar waren uit de openbare registers. De makelaar kan u desgewenst verwijzen naar de betreffende instanties.

Deze brochure dient te worden gezien als een uitnodiging om in onderhandeling te treden.

Verkoper behoudt zich het recht voor het object te gunnen aan de gegadigde van zijn keuze. Kandidaat kopers die een bezichtiging hebben gehad en die tevens een bieding hebben uitgebracht krijgen toegang tot het biedlogboek teneinde een transparant en controleerbaar verkoopproces te garanderen.

Konings Makelaardij en taxaties hanteert de standaardregels zoals deze voorkomen in de model-koopovereenkomst, die is opgesteld door de Nederlandse Vereniging van Makelaars NVM, de consumentenbond en de Vereniging Eigen Huis. Eventueel door de koper te maken voorbehouden worden alleen opgenomen als deze in de onderhandelingen zijn afgesproken. Wijzigingen van de model-koopovereenkomst worden duidelijk vermeld.

Een mondelinge overeenstemming tussen de particuliere verkoper en de particuliere koper is niet rechtsgeldig. Er is pas sprake van een rechtsgeldige koopovereenkomst als de particuliere verkoper en de particuliere koper de koopovereenkomst hebben ondertekend. Dit vloeit voort uit artikel 7:2 Burgerlijk Wetboek. Een bevestiging van de mondelinge overeenstemming per e-mail of een toegestuurd concept van de koopovereenkomst wordt overigens niet gezien als een 'ondertekende koopovereenkomst'.

De koper die een natuurlijk persoon is en niet handelt in de uitoefening van een beroep of bedrijf heeft bedenktijd om deze koopovereenkomst te ontbinden. De bedenktijd duurt drie dagen en begint om 0,00 uur van de dag die volgt op de dag dat de tussen partijen opgemaakte koopovereenkomst (in kopie) aan de koper ter hand gesteld is. Indien de bedenktijd op een zaterdag, zondag of algemeen erkende feestdag eindigt, wordt deze verlengd t/m de eerstvolgende dag die niet een zaterdag, zondag of algemeen erkende feestdag is. De bedenktijd wordt, zo nodig, zoveel verlengd, dat daarin tenminste twee dagen voorkomen die niet een zaterdag, zondag of algemeen erkende feestdag zijn.

Bij het sluiten van een koopovereenkomst verplicht de koper zich binnen 6 weken na overeenkomen tot het stellen van een bankgarantie / waarborgsom, welke 10% van de koopsom bedraagt.

Persoonlijk. Vakkundig. Geworteld in de Regio.

**Of je nu een woning koopt, verkoopt, verhuurt of een taxatie nodig hebt:
bij ons sta jij centraal!**

Met jarenlange ervaring in Weert, Roermond en Eindhoven combineren we vakkennis met oprechte aandacht.

Geen bla bla, wel duidelijkheid, daadkracht en korte lijnen.

Onze kracht:

- Diepgewortelde, lokale marktkennis
- Heldere adviezen en nauwkeurige taxaties (VastgoedCert & NRVT)
- Een team dat luistert, meedenkt en altijd een extra stap zet

Twee ondernemers, één visie

In 2023 start Eugène Konings zijn eigen NVM-kantoor in Weert.

Dankzij de persoonlijke betrokkenheid groeit het kantoor snel.

In 2025 stapt zijn partner Anita als mede-eigenaar in. Met haar achtergrond in de publieke sector brengt zij structuur, betrouwbaarheid en organisatietalent mee.

Samen vormen zij een hecht team dat jou van begin tot eind ondersteunt.

Warm, professioneel en met échte aandacht.

Bij ons voelt een grote stap vertrouwd. Nieuw thuis zoeken? Je woning verkopen? (NWWI-gevalideerde) Taxatie nodig? Laten we kennismaken.

Wij combineren deskundigheid met een betrokken aanpak die verder gaat dan je verwacht.

Konings Makelaardij & Taxaties | Het kan écht anders!

www.koningsmakelaardij.nl | 0495-635025



Jouw makelaar & taxateur.

www.koningsmakelaardij.nl