

TE KOOP



Kruisweg 24, Bleiswijk

Vraagprijs € 469.500 k.k.

DB Makelaars
Dorpsstraat 79
2661 CE Bergschenhoek

010-7850833
www.dbmakelaars.nl
info@dbmakelaars.nl


DB MAKELAARS
AANKOOP • VERKOOP • TAXATIES



“Kom binnenkijken!”



Kenmerken

Woonoppervlakte

118 m²

Perceeloppervlakte

274 m²

Inhoud

417 m³

Energie label

C

Omschrijving

Wonen in het groen met ruimte, comfort en een centrale ligging!

Aan de rand van het Groene Hart bieden wij deze verrassend ruime en uitgebouwde eengezinswoning aan, voorzien van maar liefst drie volwaardige slaapkamers. De woning beschikt over een diepe voortuin van circa 24 meter en ligt aan een rustige, doodlopende straat met vrij uitzicht over groen.

De ligging is bijzonder gunstig: landelijk en rustig, maar tegelijkertijd centraal ten opzichte van de voorzieningen van de Zoetermeerse wijk Oosterheem, evenals de steden Rotterdam en Den Haag. Openbaar vervoer en uitvalswegen bevinden zich op korte afstand.

Indeling

Begane grond:

Via de entree kom je in de hal met meterkast en toegang tot de royale, uitgebouwde woonkamer. Deze lichte leefruimte is voorzien van een kunststof schuifpui, een lichtkoepel en een sfeervolle houtkachel. De begane grond is afgewerkt met een laminaatvloer met vloerverwarming en beschikt daarnaast over een praktische trapkast.

De keuken ligt aan de achterzijde van de woning en is uitgerust met diverse inbouwapparatuur, zoals een vaatwasser, gasfornuis, afzuigkap, koel-/vriescombinatie en een combi-oven. Aansluitend vind je de bijkeuken, met toegang tot het toilet en de overkapping met berging in de achtertuin.

1e verdieping:

De overloop geeft toegang tot twee ruime slaapkamers en de badkamer. De slaapkamer aan de achterzijde is voorzien van kunststof kozijnen. De slaapkamer aan de voorzijde is eveneens ruim en beschikt ook over kunststof kozijnen.

De badkamer is compleet uitgevoerd met een dubbele wastafel, een douche en een toilet.





2e verdieping:

Op de tweede verdieping vind je de overloop met vaste kast en de derde slaapkamer. Deze kamer is voorzien van een kunststof dakkapel aan de voorzijde, een dakraam en praktische bergruimte achter de knieschotten. Ook bevindt zich hier de cv-installatie.

Bijzonderheden:

- Landelijk en rustige ligging
- Diepe tuin gelegen op het oosten
- 3 ruime slaapkamers
- Uitgebouwde woonkamer
- Oplevering in overleg, conform Lijst van Zaken.

In de koopovereenkomst worden de volgende extra clausules opgenomen:

- ouderdomsclausule (standaard bij woningen die ouder zijn dan 30 jaar);
- asbestclausule (standaard bij woningen die gebouwd zijn voor 1993).

Wij nodigen je van harte uit om deze leuke woning met eigen ogen te bewonderen.

Alle verstrekte informatie moet beschouwd worden als een uitnodiging tot het doen van een bod of om in onderhandeling te treden. De teksten en impressies zijn bedoeld om een goede indruk te geven van het object. Aan de inhoud ervan is de grootst mogelijke zorg besteed. Desondanks is alle informatie nadrukkelijk onder voorbehoud. Er kunnen geen rechten worden ontleend aan deze woninginformatie.

Koopovereenkomst pas rechtsgeldig na ondertekening:

Een mondelinge overeenstemming tussen de particuliere verkoper en de particuliere koper is niet rechtsgeldig. Met andere woorden: er is geen koop. Er is pas sprake van een rechtsgeldige koop als de particuliere verkoper en de particuliere koper de koopovereenkomst hebben ondertekend. Dit vloeit voort uit artikel 7:2 Burgerlijk Wetboek. Een bevestiging van de mondelinge overeenstemming per e-mail of een toegestuurd concept van de koopovereenkomst wordt overigens niet gezien als een 'ondertekende koopovereenkomst'.

Toelichtingsclausule Meetinstructie:

De woning is conform de Branche brede Meetinstructie (BBMI) opgemeten. De Meetinstructie is bedoeld om een meer eenduidige manier van meten toe te passen voor het geven van een indicatie van de gebruiksoppervlakte. De Meetinstructie sluit verschillen in meetuitkomsten niet volledig uit, door bijvoorbeeld interpretatieverschillen, afrondingen of beperkingen bij het uitvoeren van de meting.

Wij zijn de makelaar van verkoper. Wij adviseren je jouw eigen makelaar mee te nemen voor jouw belangenbehartiging bij de aankoop van jouw toekomstige huis!







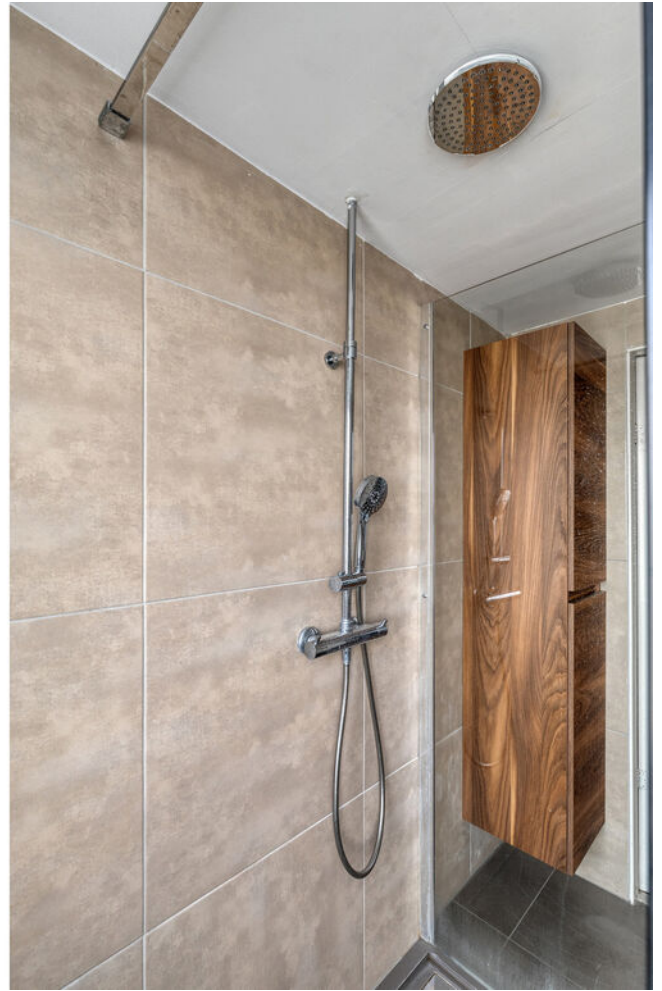






















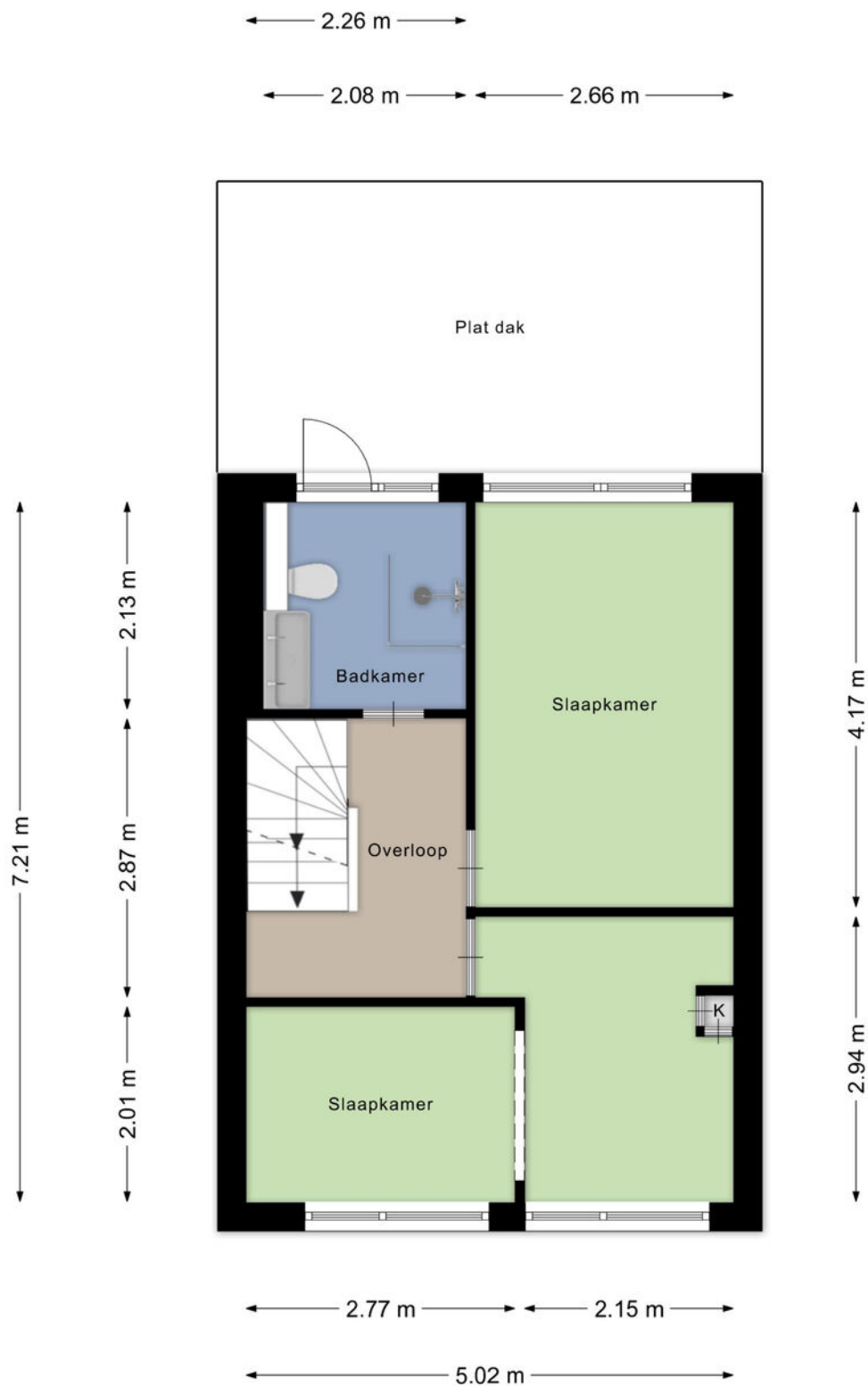


Begane grond



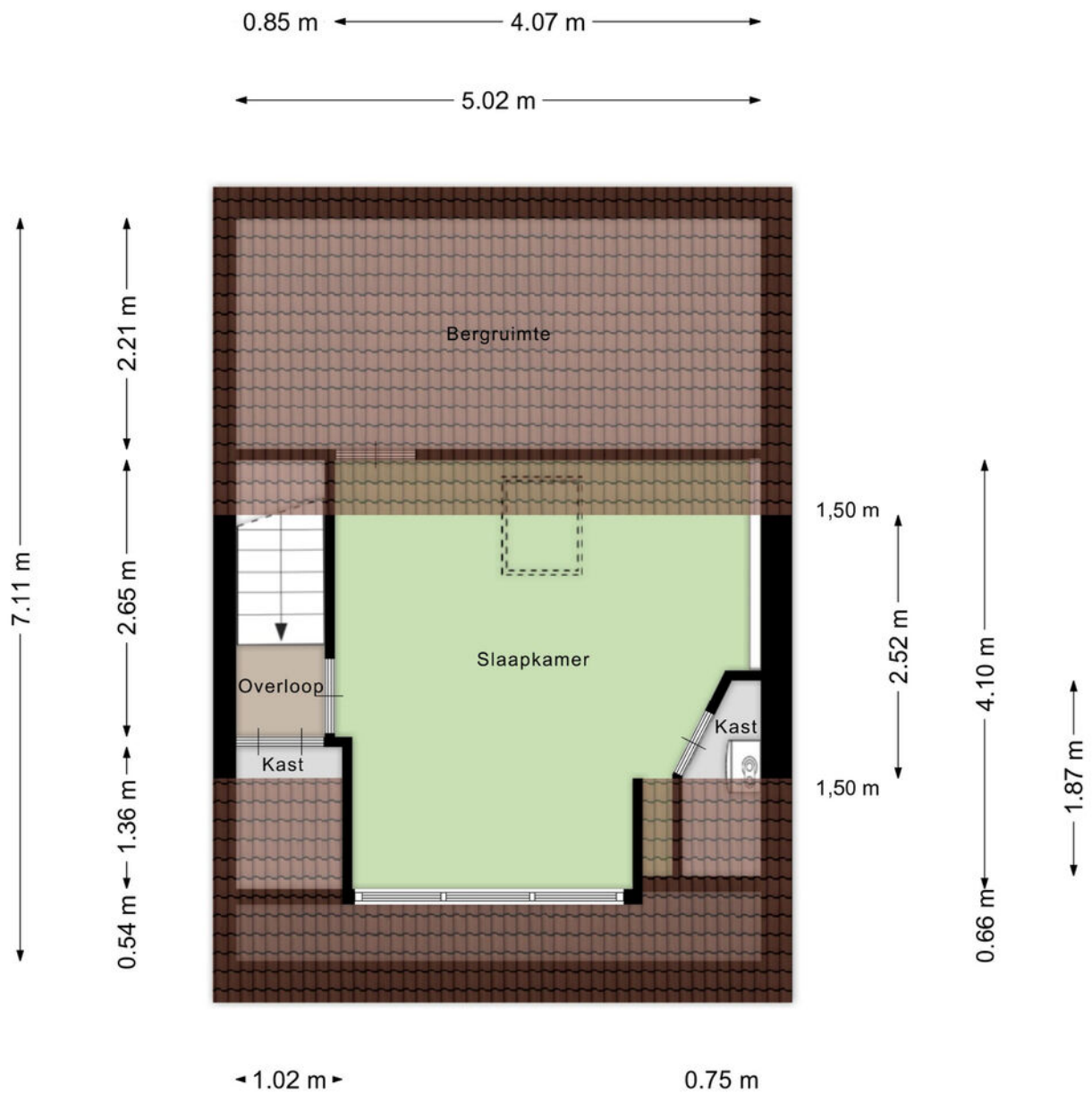
0.89 m
Aan de plattegronden kunnen geen rechten worden ontleend
© Zibber www.zibber.nl

1e verdieping



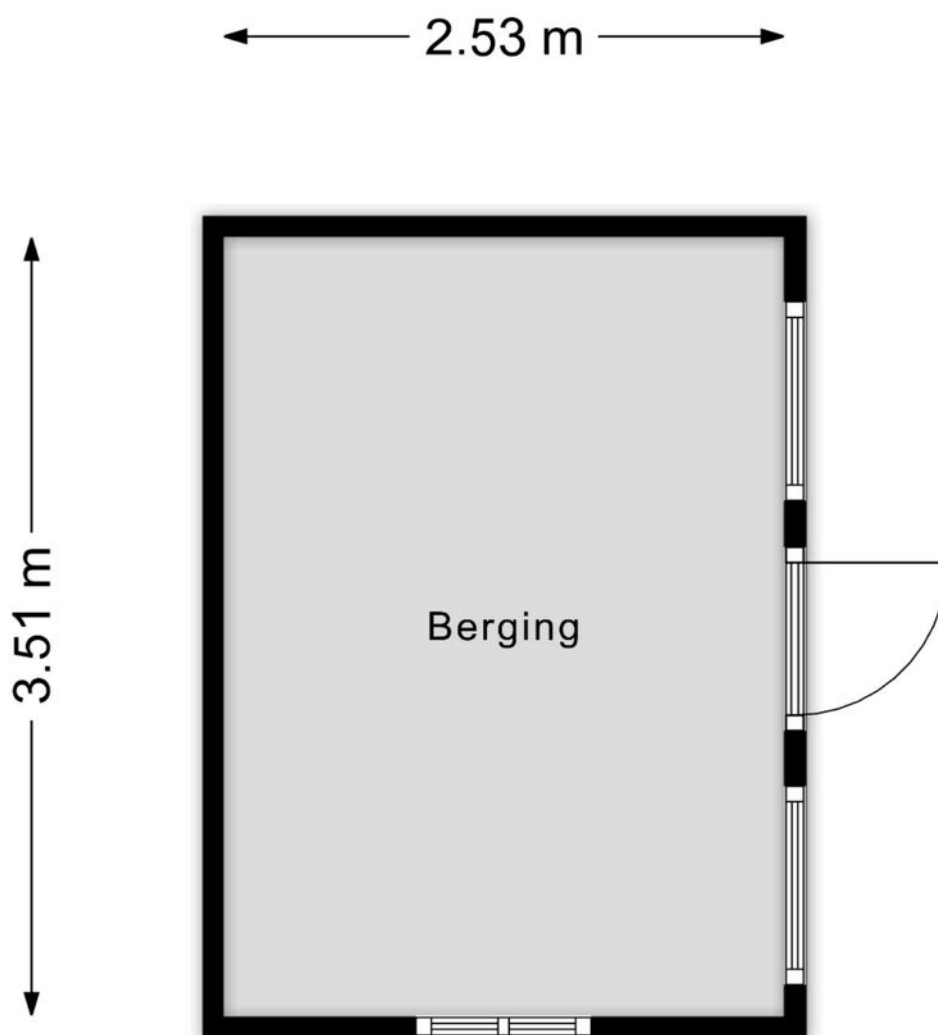
Aan de plattegronden kunnen geen rechten worden ontleend
© Zibber www.zibber.nl

2e verdieping



Aan de plattegronden kunnen geen rechten worden ontleend
© Zibber www.zibber.nl

Berging



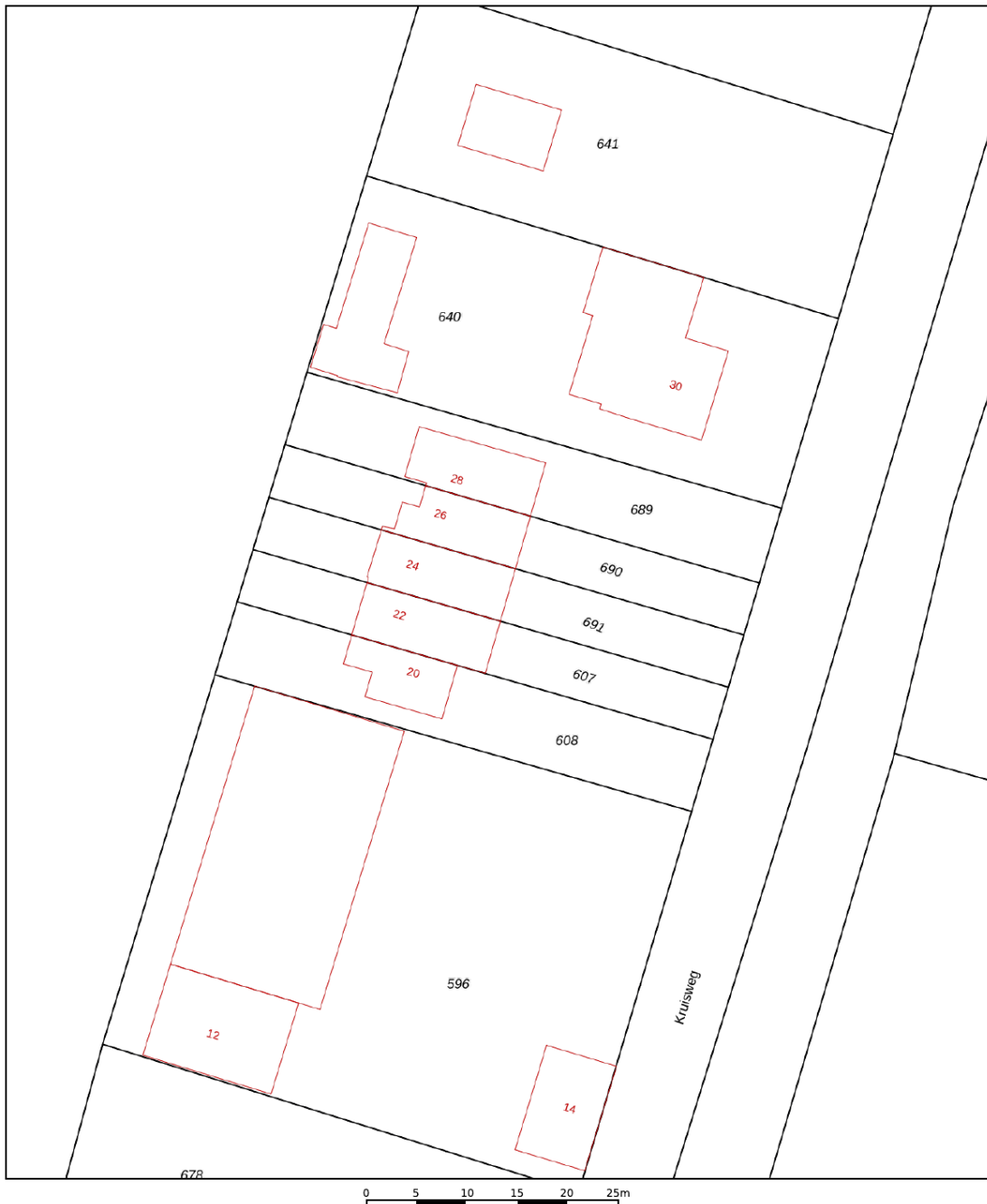
Aan de plattegronden kunnen geen rechten worden ontleend
© Zibber www.zibber.nl




Kadaster

Ontdek het perceel...
van Kruisweg 24

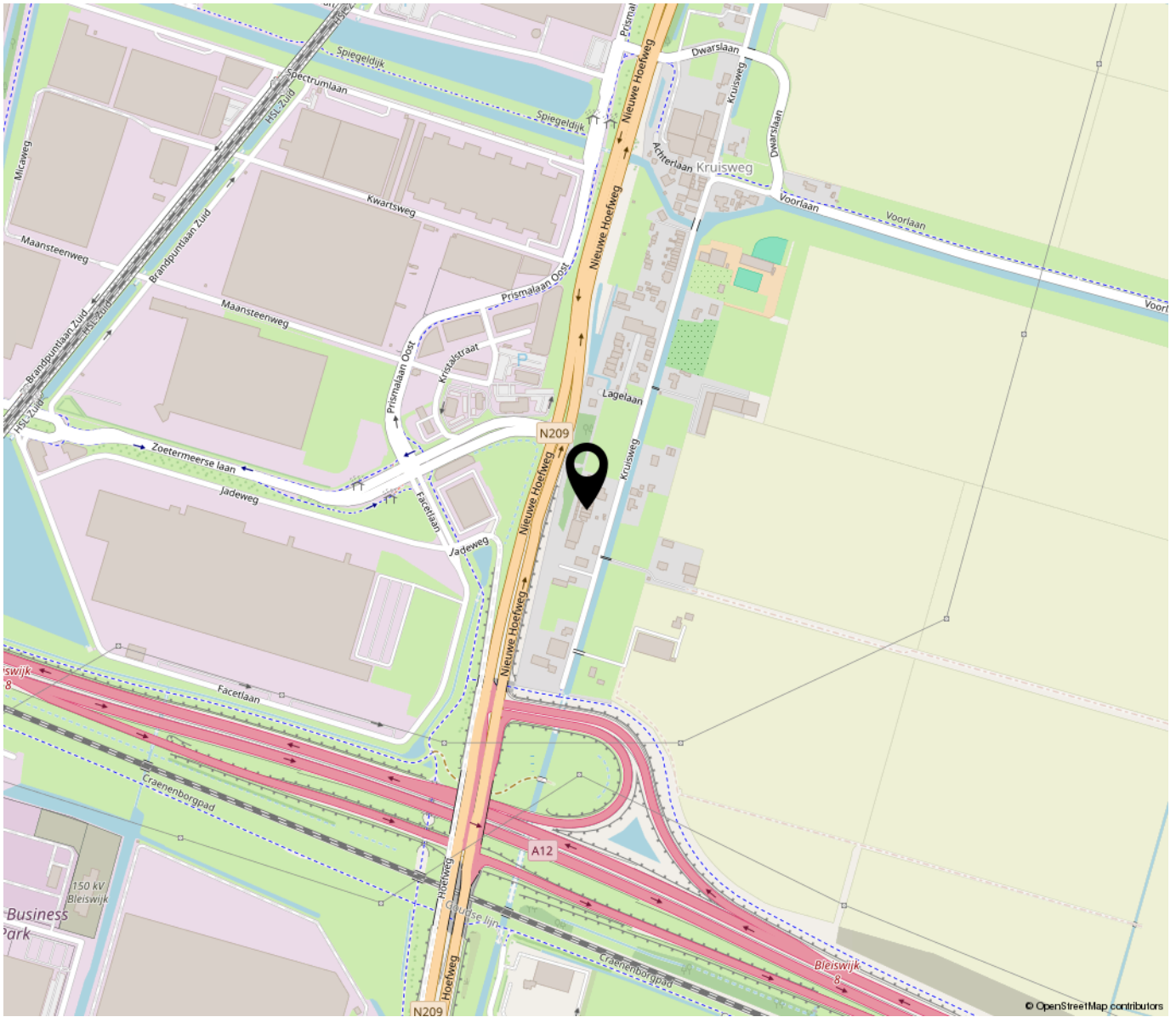
Kadastrale kaart

Uw referentie: ---

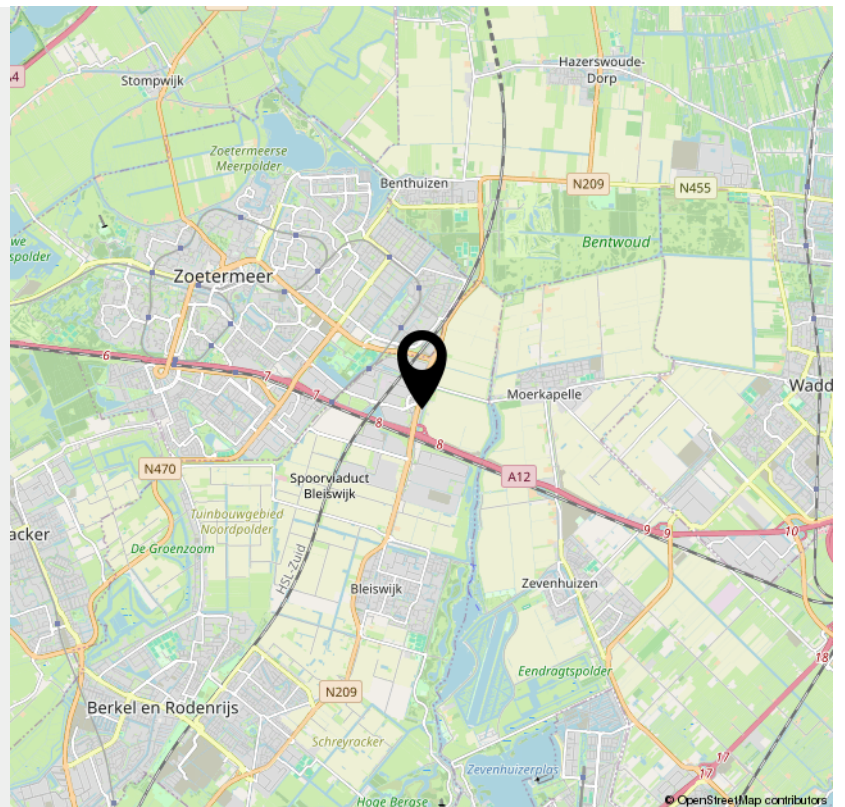


12345 25	Deze kaart is noordgericht Perceelnummer Huisnummer	Schaal 1: 500		
	Vastgestelde kadastrale grens	Kadastrale gemeente		Bleiswijk
	Voorlopige kadastrale grens	Sectie		A
	Administratieve kadastrale grens	Perceel	691	
	Bebouwing	Aan dit uittreksel kunnen geen betrouwbare maten worden ontleend. De Dienst voor het kadaster en de openbare registers behoudt zich de intellectuele eigendomsrechten voor, waaronder het auteursrecht en het databankenrecht.		

Voor een eensluidend uittreksel, geleverd op 11 maart 2026
De bewaarder van het kadaster en de openbare registers



**“Woon jij
binnenkort op
deze locatie?”**



**Bekijk deze
woning online!**

kruisweg24.nl

Kruisweg 24, Bleiswijk



*Scan deze code en
bekijk de woning
op je mobiel!*



INTERESSE

in deze woning?



Neem gerust contact met ons op!

We helpen je graag verder.

DB Makelaars
Dorpsstraat 79
2661 CE Bergschenhoek

010-7850833
www.dbmakelaars.nl
info@dbmakelaars.nl


DB MAKELAARS
AANKOOP • VERKOOP • TAXATIES