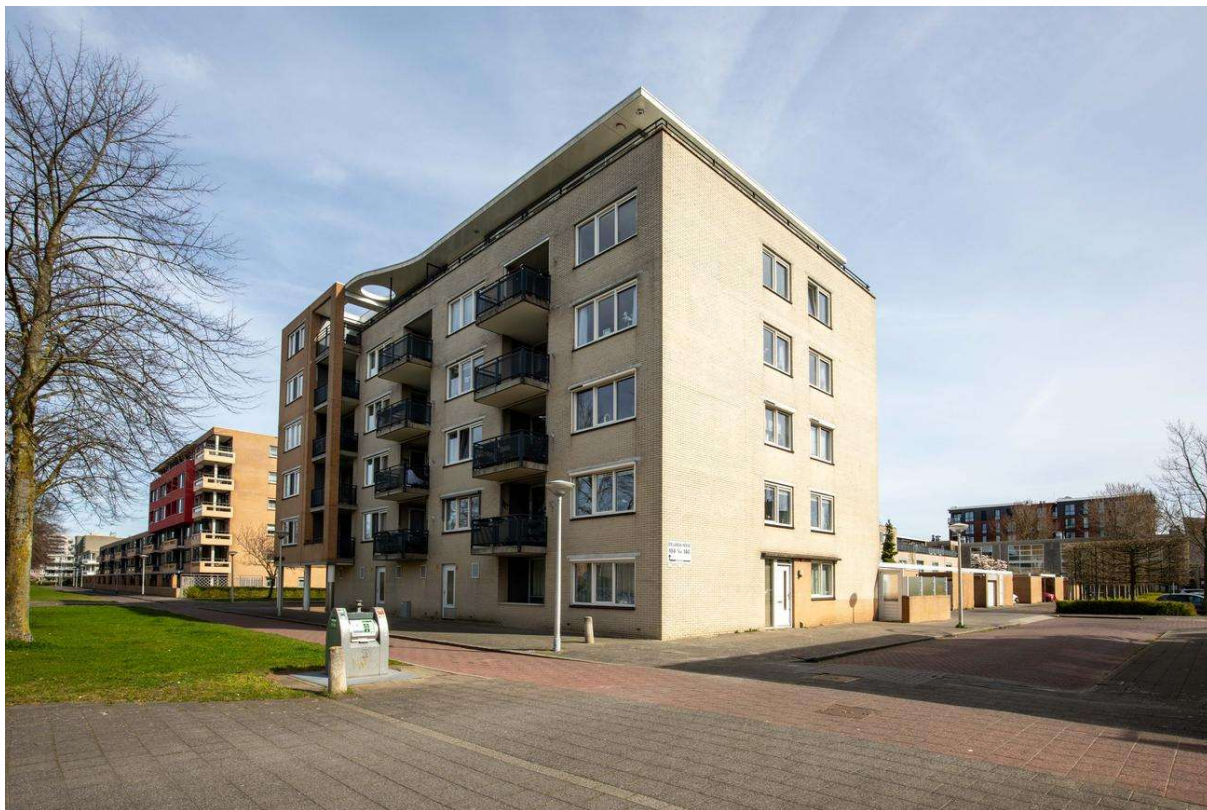




**GEIJSEL**  
MAKELAARDIJ



## **Zeelandiahoeve 142 Amstelveen**

**Vraagprijs € 475.000,- kosten koper**



Kerkstraat 54, 1191 JD, Ouderkerk aan de Amstel

T 020 496 92 88 | M 06 11 430 045

E [info@geijselmakelaardij.nl](mailto:info@geijselmakelaardij.nl)

W [geijselmakelaardij.nl](http://geijselmakelaardij.nl)



**GEIJSEL**  
MAKELAARDIJ

## Zeelandiahoeve 142 Amstelveen

Een ruime benedenwoning in Amstelveen, Westwijk met een praktische indeling en veel lichtinval. De woning beschikt over een lichte woonkamer, twee ruime slaapkamers en een zonnige tuin op het zuidoosten. Gelegen op korte afstand van Westwijkplein en het openbaar vervoer, met alle voorzieningen binnen handbereik. Ideaal voor wie gelijkvloers wil wonen.

Woonoppervlakte 92 m<sup>2</sup>

Energielabel A

Bouwjaar 1995

Oplevering in overleg

### Indeling

Via de zijkant van het appartementencomplex bereikt u de eigen entree van de woning. De hal, voorzien van meterkast, geeft toegang tot de leefruimte en de overige vertrekken. De woonkamer is opvallend licht dankzij de grote raampartijen en biedt een comfortabele zitplek.

De keuken is compleet uitgerust met een koelkast, vriezer, spoelbak, vaatwasser, oven, magnetron, 4-pits inductiekookplaat en diverse inbouwkasten. Aangrenzend bevindt zich de eetruimte, waar voldoende ruimte is voor een fraaie eettafel. Vanuit hier is er toegang tot het terras aan de voorzijde.

De hal geeft toegang tot alle ruimtes in de woning. De woning beschikt over twee ruime slaapkamers, waarvan de hoofdslaapkamer een wastafel heeft en directe toegang biedt tot de zonnige tuin. De badkamer is uitgerust met een ligbad, inloopdouche, wastafel, radiator en praktische inbouwkasten. In de hal bevindt zich daarnaast een separaat toilet.

Verder is er een technische ruimte met een Intergas Kombi Kompakt HRE cv-ketel (2020), mechanische ventilatie en voldoende bergruimte. De inbandige berging, voorzien van inbouwkasten, is ideaal voor het stallen van fietsen en extra opslag.

### Tuin

De tuin is bereikbaar via zowel de slaapkamer als de berging en ligt gunstig op het zuidoosten, waardoor u hier volop van de zon kunt genieten. Er is voldoende ruimte voor het creëren van een fijne zitplek. Daarnaast beschikt de tuin over een praktische achterom.



# GEIJSEL

## MAKELAARDIJ

### **Bijzonderheden**

- Ruim appartement op de begane grond met eigen entree
- Centraal gelegen in Amstelveen met alle voorzieningen binnen handbereik
- Twee ruime slaapkamers
- Zonnige tuin op het zuidoosten
- Terras aan de voorzijde
- C.V.-ketel (Intergas Kombi Kompakt HRE) uit 2020
- Separate berging met veel opbergruimte
- Praktische indeling met veel lichtinval

### **Verdere bijzonderheden**

- woning is lange tijd verhuurd geweest;
- huidige eigenaar heeft er zelf nooit gewoond;
- 'as is where is' clausule van toepassing;
- er is geen meerjarenonderhoudsplan (MJOP) aanwezig en er zijn geen recentere VvE-stukken beschikbaar dan de in de verkoopinformatie opgenomen documentatie;
- antispeculatiebeding van toepassing (zie koopakte);
- de koopovereenkomst wordt gesloten op basis van de condities neergelegd in de concept koopovereenkomst behorende tot de verkoopinformatie met daarin ook de concept akte van levering
- gegadigden dienen eerst het deelnemingsformulier te ondertekenen en in te leveren bij de verkopende makelaar, Geijssel makelaardij via het mailadres [info@geijsselmakelaardij.nl](mailto:info@geijsselmakelaardij.nl);
- biedingen en levering geschieden via projectnotaris Krans notarissen te Haarlem, acceptatie door het parochiebestuur;
- gegadigde dient het biedingsformulier inclusief bijlagen bij de projectnotaris Krans notarissen per post of via [notarissen@kransnotarissen.nl](mailto:notarissen@kransnotarissen.nl) in te leveren, de deadline is gesteld op woensdag 6 mei 2026 tot 12:00 uur;
- de koopovereenkomst zal worden aangegaan onder de opschortende voorwaarde dat door het Bisdom Haarlem-Amsterdam een machtiging wordt verleend voor het aangaan van de koopovereenkomst.
- voor het opstellen van de koopovereenkomst dient de koper een bijdrage van €1500,- exclusief BTW te voldoen



# GEIJSEL

---

## MAKELAARDIJ

### **Locatie**

De woning is gelegen in een rustige en groene woonomgeving in Amstelveen, met een prettige balans tussen wonen en voorzieningen. Op loopafstand bevindt zich winkelcentrum Westwijkplein voor de dagelijkse boodschappen. Het Stadshart Amstelveen is eveneens goed bereikbaar en biedt een uitgebreid aanbod aan winkels, horeca en culturele voorzieningen. Het openbaar vervoer is uitstekend geregeld, met onder andere buslijn 357 op loopafstand en tramlijn 25 in de nabijheid, die zorgen voor een snelle verbinding richting onder andere Amsterdam.

Daarnaast zijn belangrijke uitvalswegen en snelwegen, zoals de A9, A2 en A4, eenvoudig te bereiken, waardoor omliggende steden en Schiphol goed toegankelijk zijn. In de directe omgeving zijn diverse sportvoorzieningen en basisscholen aanwezig, wat de locatie geschikt maakt voor verschillende doelgroepen.

**Vraagprijs € 475.000,- kosten koper**





# GEIJSEL

## MAKELAARDIJ

### Kenmerken

Object gegevens	
<b>Soort appartement</b>	Benedenwoning
<b>Bouwjaar</b>	1995

Maten object	
<b>Aantal kamers</b>	3 kamers
<b>Aantal slaapkamers</b>	2 slaapkamer(s)
<b>Inhoud woning</b>	295 m <sup>3</sup>
<b>Gebruiksoppervlakte woonfunctie</b>	92 m <sup>2</sup>
<b>Woonkamer</b>	37 m <sup>2</sup>

Details	
<b>Ligging</b>	Aan rustige weg, in woonwijk
<b>Voorzieningen</b>	Mechanische ventilatie, TV kabel, Buitenzonwering
<b>Schuur / berging</b>	Inpandig in de woning
<b>Kabel</b>	Ja
<b>Buitenzonwering</b>	Ja

Energie	
<b>Energielabel</b>	A
<b>Isolatie</b>	Muurisolatie, Vloerisolatie, Dubbel glas, HR++ glas
<b>Verwarming</b>	C.V.-Ketel
<b>Warmwater</b>	C.v.-ketel
<b>C.V.-ketel</b>	Intergas Kombi Kompakt HRE (Gas gestookt combiketel uit 2020, eigendom)

Tuin gegevens	
<b>Tuin</b>	Achtertuint
<b>Tuin diepte (cm)</b>	472
<b>Tuin breedte (cm)</b>	420
<b>Hoofdtuin</b>	Achtertuint
<b>Positie</b>	Oost, Zuid
<b>Kwaliteit</b>	Normaal



GEIJSEL  
MAKELAARDIJ





# GEIJSEL

MAKELAARDIJ





# GEIJSEL

MAKELAARDIJ





# GEIJSEL

MAKELAARDIJ





# GEIJSEL

MAKELAARDIJ





# GEIJSEL

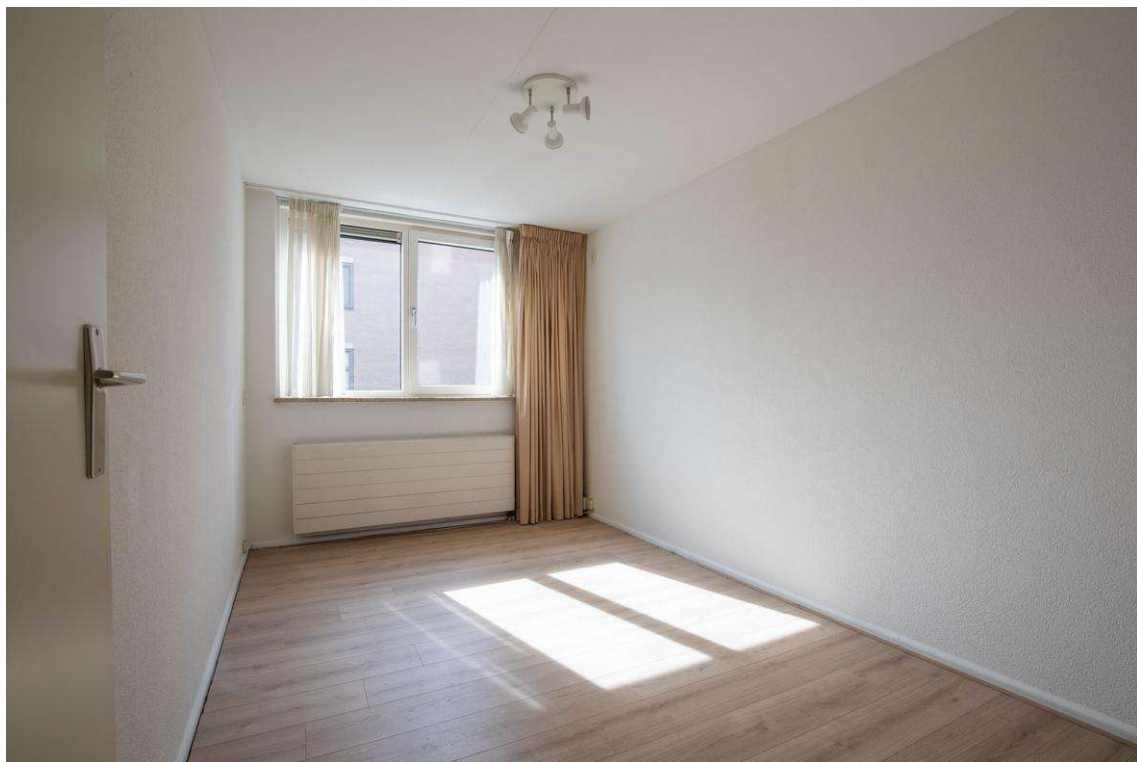
MAKELAARDIJ





# GEIJSEL

MAKELAARDIJ





# GEIJSEL

MAKELAARDIJ





# GEIJSEL

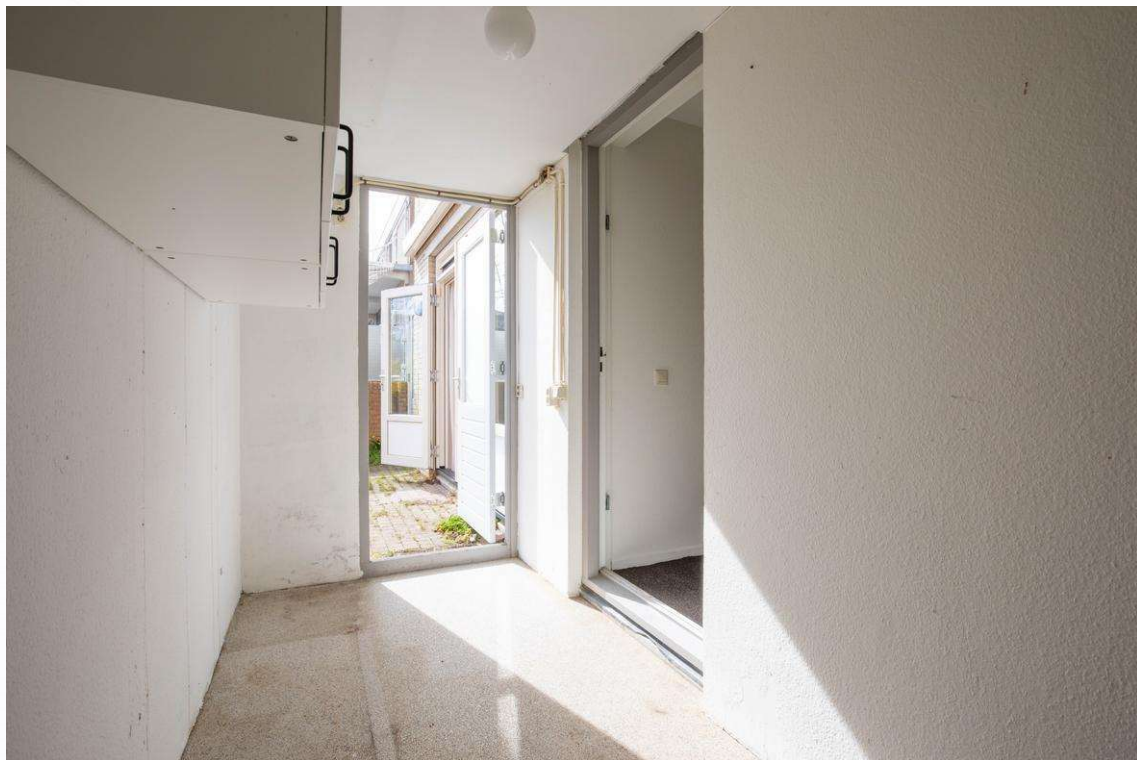
MAKELAARDIJ





# GEIJSEL

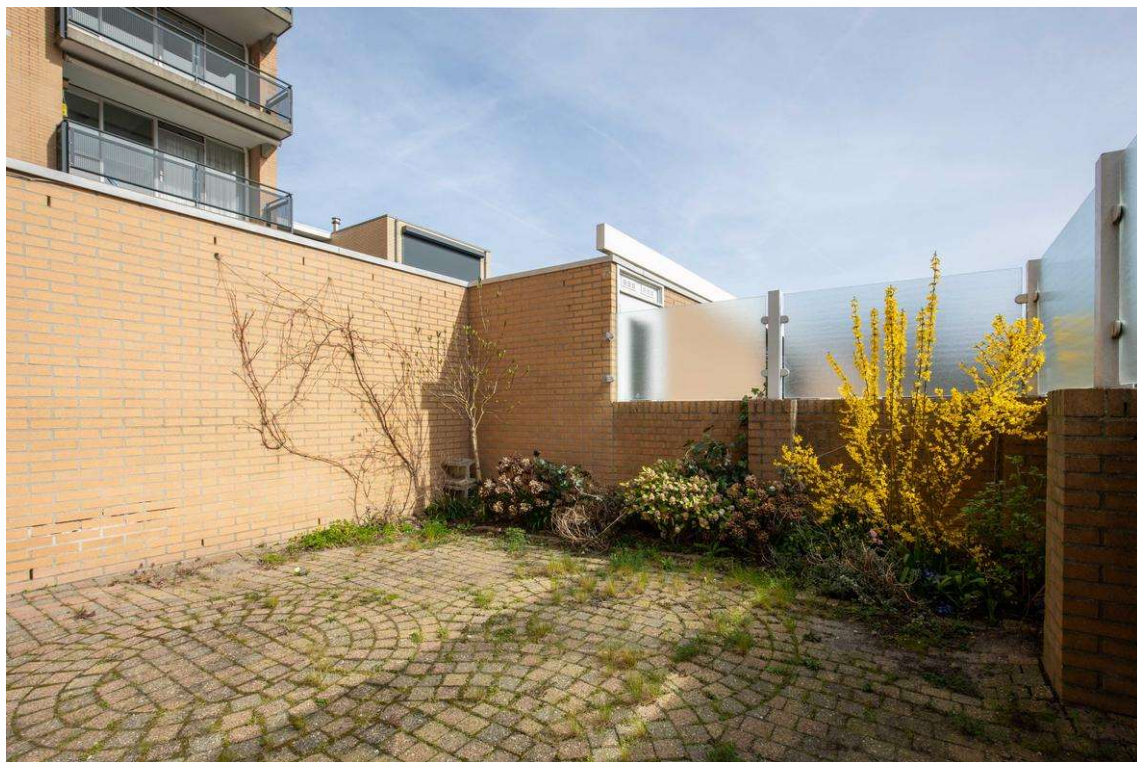
MAKELAARDIJ





# GEIJSEL

MAKELAARDIJ





# GEIJSEL

MAKELAARDIJ





# GEIJSEL MAKELAARDIJ

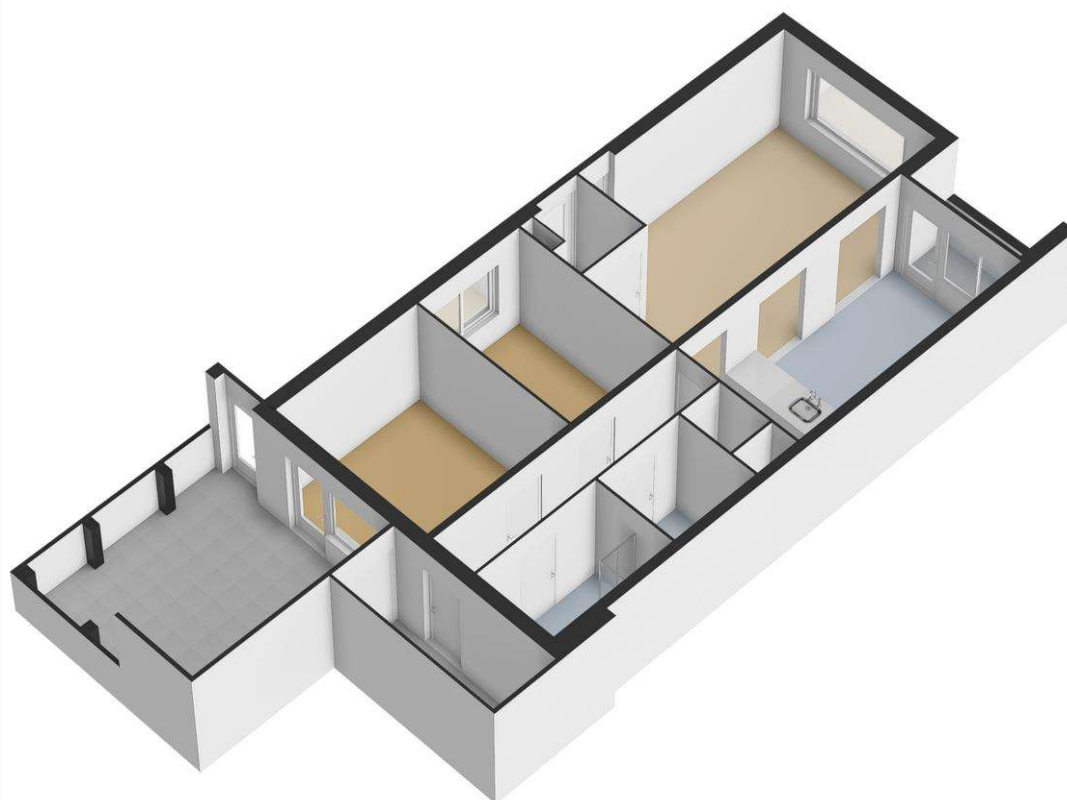
## Plattegrond





**GEIJSEL**  
MAKELAARDIJ

## Plattegrond



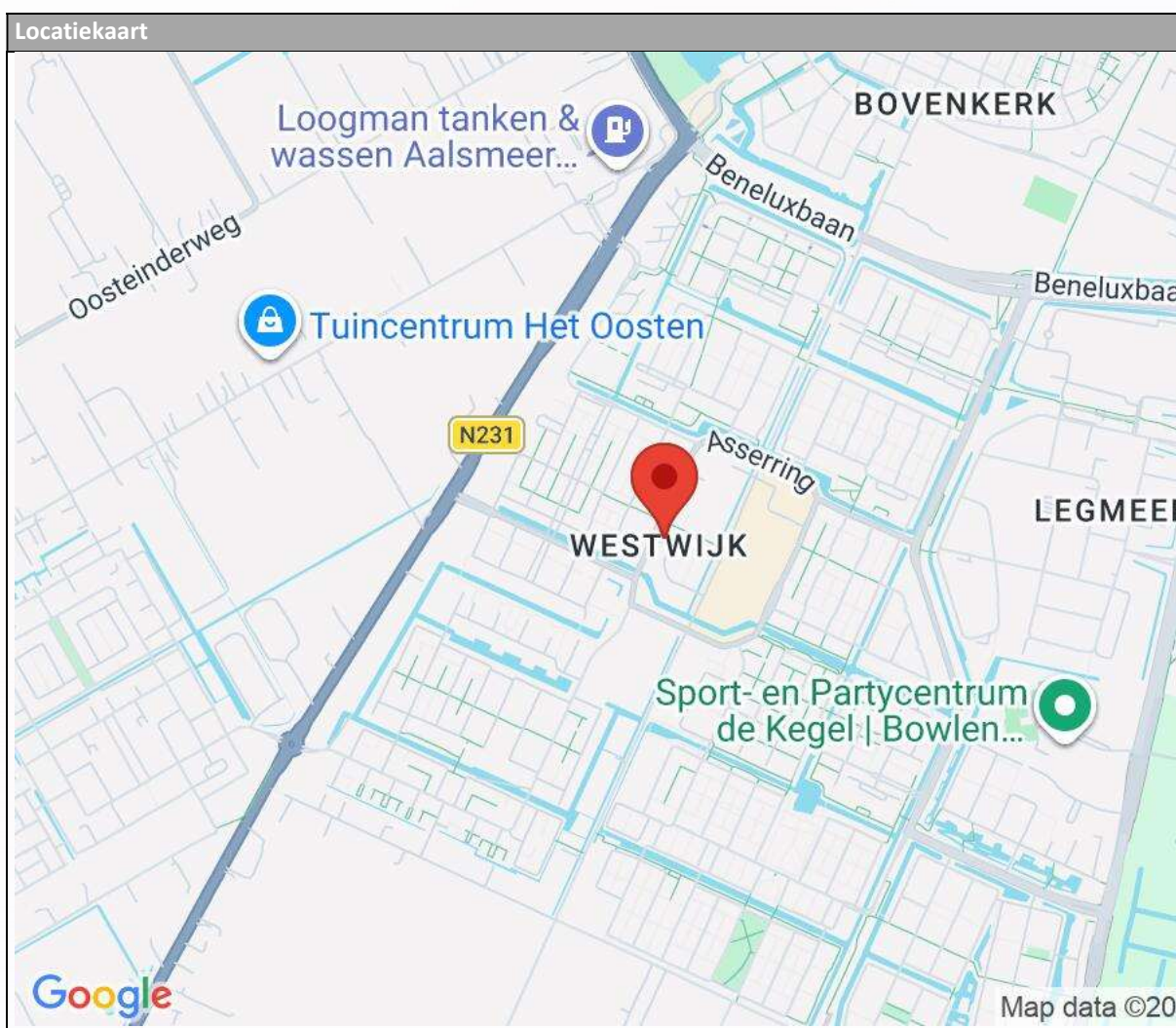


# GEIJSEL

## MAKELAARDIJ

### Locatie

Adres gegevens	
Adres	Zeelandiahoeve 142
Postcode / plaats	1187 MD Amstelveen
Provincie	Noord-Holland





**GEIJSEL**  
MAKELAARDIJ

## Algemene mededelingen en verkoopcondities

1. Na overeenstemming tussen koper en verkoper wordt binnen één week een koopovereenkomst opgesteld en door partijen ondertekend.
2. De verkoop geschiedt op basis van een specifieke, voor deze transactie opgestelde koopovereenkomst, waarin de van toepassing zijnde bepalingen zijn opgenomen.
3. Ter zekerheid van de verkoper stelt koper een bankgarantie c.q. waarborgsom ter grootte van 10% van de koopsom. Deze dient te worden gesteld binnen 14 dagen na het verkrijgen van de bisschoppelijke machtiging en wordt gedeponeerd bij projectnotaris Krans te Haarlem.
4. Verkoper zal aan aspirant-koper alle informatie verstrekken die naar geldende maatstaven aan koper behoort te worden meegedeeld. Inlichtingen over feiten die koper bekend zijn of uit eigen onderzoek bekend hadden kunnen zijn, behoeven door verkoper niet te worden verstrekt. Aspirant-koper aanvaardt diens onderzoeksplicht en dient zelf de gebruikelijke informatiebronnen te raadplegen.
5. De opgegeven afmetingen, oppervlakten en verkooptekst zijn indicatief en bedoeld om een indruk te geven van de woning. Hieraan kunnen geen rechten worden ontleend. Afwijkingen zijn mogelijk.
6. De meetinstructie is gebaseerd op de NEN2580 en beoogt een eenduidige wijze van meten te hanteren voor het bepalen van de gebruiksoppervlakte. Verschillen in meetuitkomsten kunnen echter voorkomen, bijvoorbeeld door interpretatieverschillen, afrondingen of beperkingen bij het uitvoeren van de meting.
7. Wij adviseren u een deskundige (bij voorkeur een NVM-)makelaar in te schakelen ter begeleiding van het aankoopproces. Wij treden uitsluitend op voor de verkoper en behartigen niet de belangen van de koper. Indien u specifieke wensen heeft ten aanzien van de woning, adviseren wij u deze tijdig kenbaar te maken en hiernaar (zelfstandig) onderzoek te (laten) doen.