

Himalaya 1, 1567 KS Assendelft

Vraagprijs € 595.000,00



Omschrijving

Zeer lichte hoekwoning met een brede woonkamer, een sfeervolle woonkeuken en een prachtige achtertuin.

Dit is zo'n huis waar je binnenkomt en direct ziet dat er goed over is nagedacht. Niet standaard, niet voorspelbaar maar juist een indeling die werkt. Ruimte, licht en comfort komen hier op een vanzelfsprekende manier samen, met een afwerking die rustig oogt en tegelijkertijd luxe aanvoelt.

Begane grond

Een indeling die je nergens anders tegenkomt

De entree aan de zijkant zet direct de toon. Je komt binnen in een ruime hal die overzicht en rust geeft, met het toilet netjes geïntegreerd. Vanuit hier openen de stalen deuren naar het leefgedeelte.

Aan de voorzijde ligt de woonkeuken. Geen losse ruimte, maar echt een plek waar alles samenkomt. Het kookeiland vormt het middelpunt, strak uitgevoerd en compleet uitgerust met onder andere een Bora inductiekookplaat, Quooker, stoomoven en wijnklimaatkast. De op maat gemaakte hoekbank en het wandelement maken het geheel af, dit is een keuken waar je blijft hangen.

Aan de andere zijde ligt de woonkamer, subtiel afgescheiden maar perfect in verbinding. De uitbouw aan de zijkant zorgt voor extra breedte en een zee aan licht. De achtergevel bestaat vrijwel volledig uit glas, met openslaande deuren naar de tuin. De houtkachel vormt het warme middelpunt van de ruimte. Alles klopt hier: de verhoudingen, de lichtinval en de afwerking met gietvloer en vloerverwarming.

Eerste verdieping

Ruimte, licht en flexibiliteit

De eerste verdieping is opvallend ruim opgezet en voelt daardoor direct comfortabel. Twee grote slaapkamers, beide op de hoek gelegen, met ramen aan twee zijden. Dat zorgt niet alleen voor veel licht, maar ook voor een prettige sfeer in beide kamers.

De slaapkamer aan de achterzijde is momenteel één royale ruimte, maar kan eenvoudig worden teruggebracht naar twee slaapkamers.

De badkamer is verzorgd en compleet, met ligbad, inloopdouche, wastafelmeubel en een tweede toilet. Praktisch, netjes en goed onderhouden.

Op de overloop is een ruime kast aanwezig waarin de wasmachine en droger uit het zicht zijn geplaatst.

Tweede verdieping

Een volwaardige woonlaag met een eigen karakter

De bovenste verdieping is er één die je bijblijft. Een open ruimte met een hoge nok en zichtbare houten spanten die direct sfeer geven.

Dankzij de twee dakkapellen en het extra zijraam is het hier uitzonderlijk licht. De maatwerk kasten, het geïntegreerde bureau en de walk-in closet zorgen ervoor dat elke vierkante meter optimaal benut is. Daarnaast is er volop bergruimte aanwezig.

Dit is niet zomaar een slaapkamer, dit voelt als een eigen verdieping.

Buitenruimte

Himalaya 1 - 1567 KS Assendelft

Collectief Makelaars
Joop Geesinkweg 801
1114 AB, AMSTERDAM-DUIVENDRECHT
Tel: 020-5356868
E-mail: info@collectiefmakelaars.nl
www.collectiefmakelaars.nl



Een tuin die alles heeft

De achtertuin is met zorg aangelegd en dat zie je meteen. De vlonder met geïntegreerde beplanting, waaronder olijfbomen, geeft een rustige en stijlvolle uitstraling. Er is ruimte voor een grote eettafel en een comfortabele zithoek.

De veranda met verlichting is een plek waar je het hele jaar door kunt zitten. De ingebouwde trampoline en de groene erfafscheidingen zorgen voor een fijne balans tussen sfeer, gebruiksgemak en privacy.

De ligging op het noordwesten pakt hier verrassend goed uit: vanaf 's ochtends tot 's avonds schijnt de zon ergens in de tuin. Achterin de tuin staat een vrijstaande houtopslag, een houten schuur en er is een praktische achterom.

Duurzaamheid

Comfortabel wonen met lage energielasten

De woning is goed geïsoleerd en voorzien van vloerverwarming en 8 zonnepanelen. Dit resulteert in een energielabel A. De CV-ketel (2008) wordt jaarlijks onderhouden.

Omgeving

Rust, ruimte en alles binnen handbereik

Gelegen in Saendelft West, een groene en kindvriendelijke wijk waar spelen nog gewoon naast de deur gebeurt. Het autovrije pleintje naast de woning maakt het ideaal voor gezinnen.

Winkels, scholen, sportverenigingen en het station liggen op korte afstand. Met de trein ben je snel in Amsterdam, Zaandam of Alkmaar en ook Schiphol is goed bereikbaar. Met de auto zit je zo richting Haarlem of het strand.

Bijzonderheden

- Hoekwoning met zijentree en unieke indeling
- Woonoppervlakte 146 m²
- Perceeloppervlakte 186 m²
- Uitgebouwde, zeer lichte woonkamer
- Luxe woonkeuken met kookeiland en inbouwapparatuur
- Houtkachel als sfeervol middelpunt
- Drie (voorheen vier) slaapkamers
- Volwaardige tweede verdieping met dakkapellen en maatwerk
- Fraai aangelegde achtertuin met veranda en trampoline
- Vrijstaande houten schuur en achterom
- 8 zonnepanelen en energielabel A
- Gelegen aan een autovrij pleintje

De combinatie van licht, ruimte, indeling en afwerking maakt dit een woning die zich onderscheidt van de rest. Geen standaard plattegrond, maar een huis dat logisch voelt en prettig leeft.

Ben je op zoek naar een ruime, instapklare hoekwoning met nét dat beetje extra? Dan is dit er één die je gezien moet hebben.

Maak een afspraak en ervaar het zelf.

Kenmerken

Object gegevens	
Soort woning	Eengezinswoning
Type woning	Hoekwoning
Bouwjaar	2008

Maten object	
Aantal kamers	4 kamers
Aantal slaapkamers	3 slaapkamer(s)
Inhoud woning	518 m ³
Perceel oppervlakte	186 m ²
Gebruiksoppervlakte woonfunctie	146 m ²

Details	
Ligging	In woonwijk
Bijzonderheden	Gedeeltelijk gestoffeerd
Schuur / berging	Aangebouwd hout
Kabel	Ja
Buitenzonwering	Ja

Energie	
Energielabel	A
Isolatie	Volledig geïsoleerd
Verwarming	C.V.-Ketel, Open haard, Vloerverwarming gedeeltelijk
Warmwater	C.v.-ketel

Tuin gegevens	
Tuin	Achtertuint, voortuin, zijtuint
Tuin diepte (cm)	1.000
Tuin breedte (cm)	750
Hoofdtuin	Achtertuint
Positie	Noord, West
Kwaliteit	Fraai aangelegd

Foto's



Himalaya 1 - 1567 KS Assendelft

Collectief Makelaars
Joop Geesinkweg 801
1114 AB, AMSTERDAM-DUIVENDRECHT
Tel: 020-5356868
E-mail: info@collectiefmakelaars.nl
www.collectiefmakelaars.nl

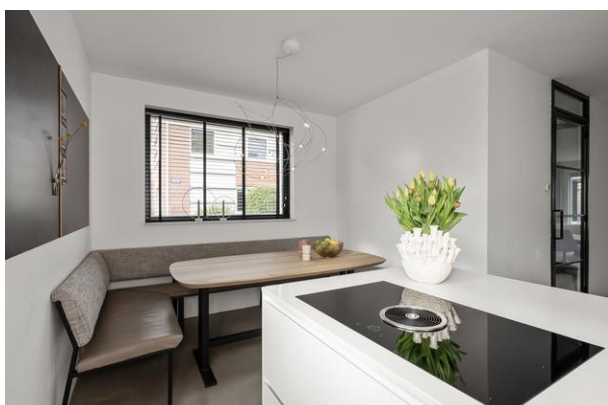
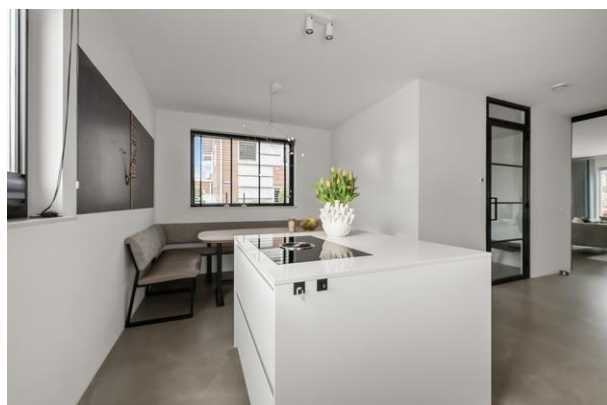
Foto's



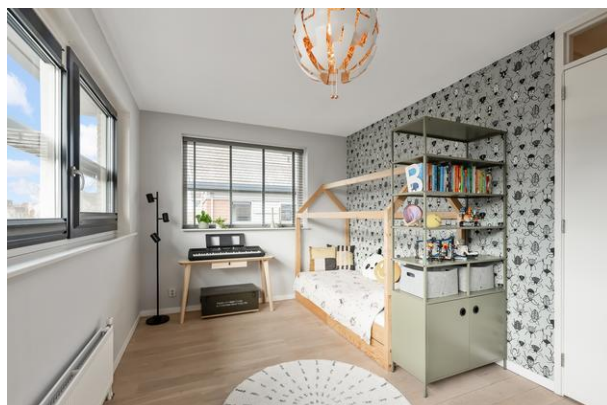
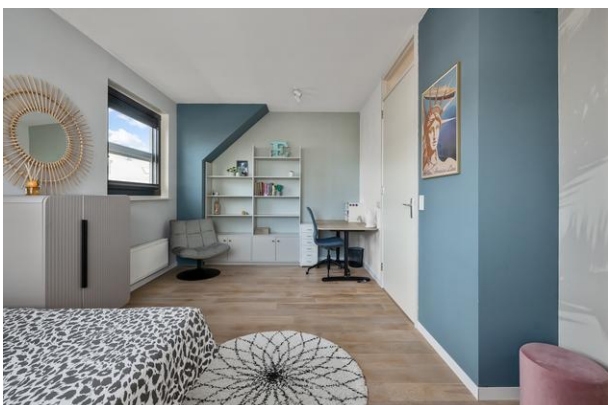
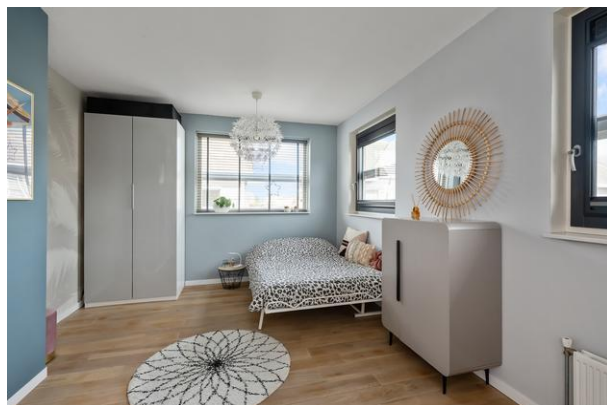
Himalaya 1 - 1567 KS Assendelft

Collectief Makelaars
Joop Geesinkweg 801
1114 AB, AMSTERDAM-DUIVENDRECHT
Tel: 020-5356868
E-mail: info@collectiefmakelaars.nl
www.collectiefmakelaars.nl

Foto's



Foto's



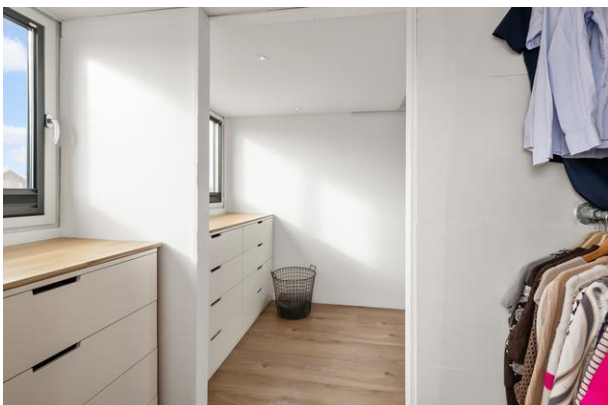
Himalaya 1 - 1567 KS Assendelft

Collectief Makelaars
Joop Geesinkweg 801
1114 AB, AMSTERDAM-DUIVENDRECHT
Tel: 020-5356868
E-mail: info@collectiefmakelaars.nl
www.collectiefmakelaars.nl

Foto's



Foto's



Himalaya 1 - 1567 KS Assendelft

Collectief Makelaars
Joop Geesinkweg 801
1114 AB, AMSTERDAM-DUIVENDRECHT
Tel: 020-5356868
E-mail: info@collectiefmakelaars.nl
www.collectiefmakelaars.nl

Foto's



Himalaya 1 - 1567 KS Assendelft

Collectief Makelaars
Joop Geesinkweg 801
1114 AB, AMSTERDAM-DUIVENDRECHT
Tel: 020-5356868
E-mail: info@collectiefmakelaars.nl
www.collectiefmakelaars.nl

Foto's



Himalaya 1 - 1567 KS Assendelft

Collectief Makelaars
Joop Geesinkweg 801
1114 AB, AMSTERDAM-DUIVENDRECHT
Tel: 020-5356868
E-mail: info@collectiefmakelaars.nl
www.collectiefmakelaars.nl



Kadastrale gegevens

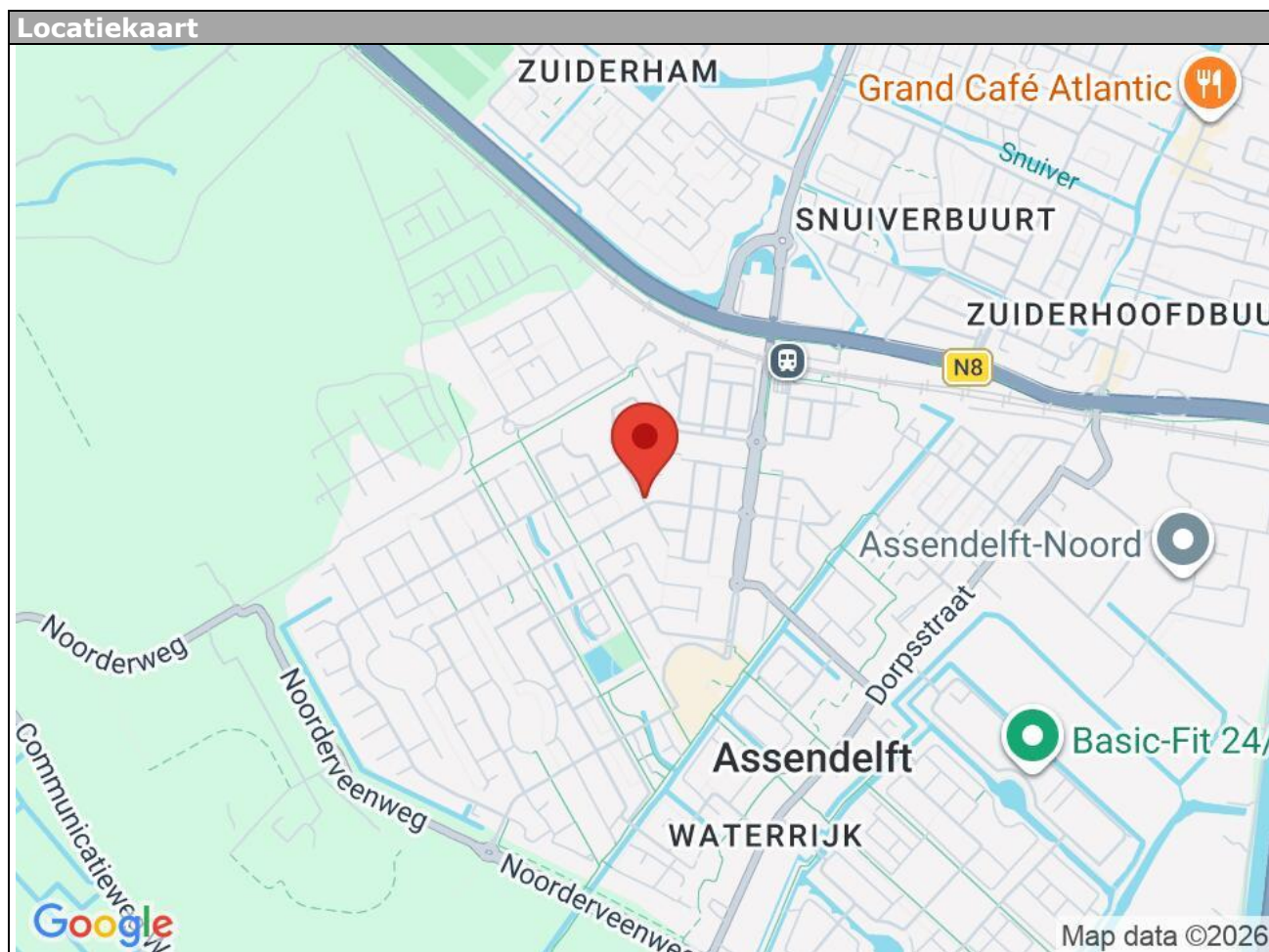
Adres	Himalaya 1
Postcode / Plaats	1567 KS Assendelft
Gemeente	Assendelft
Sectie / Perceel	N / 4061
Oppervlakte	186 m ²
Soort	Volle eigendom

Himalaya 1 - 1567 KS Assendelft

Collectief Makelaars
Joop Geesinkweg 801
1114 AB, AMSTERDAM-DUIVENDRECHT
Tel: 020-5356868
E-mail: info@collectiefmakelaars.nl
www.collectiefmakelaars.nl

Locatie

Adres gegevens	
Adres	Himalaya 1
Postcode / plaats	1567 KS Assendelft
Provincie	Noord-Holland



Himalaya 1 - 1567 KS Assendelft

Collectief Makelaars
Joop Geesinkweg 801
1114 AB, AMSTERDAM-DUIVENDRECHT
Tel: 020-5356868
E-mail: info@collectiefmakelaars.nl
www.collectiefmakelaars.nl



TOT SLOT

Collectief Makelaars heeft deze brochure met zorg samengesteld doch, aan de inhoud van deze brochure kunnen geen rechten worden ontleend gezien deze brochure indicatief is. De koper heeft zijn eigen onderzoeksplicht naar alle zaken die voor hem van belang kunnen zijn.

Alle door Collectief Makelaars en de verkoper verstrekte informatie moet uitsluitend gezien worden als een uitnodiging tot nader overleg cq. tot het uitbrengen van een bod.

Indien er op de woning erfdiensbaarheden, kwalitatieve verplichtingen rusten, gaan deze over op de koper en worden als bijlage behorend bij de koopakte gesteld, meestal in de vorm van het eigendomsbewijs.

De waarborgsom bedraagt 10% van de koopsom en dient te worden voldaan aan de notaris, maximaal 5 weken na datum koopovereenkomst.

Ontbindende voorwaarden worden alleen in de koopakte opgenomen als deze in de onderhandeling zijn afgesproken.

Mocht u overgaan tot aankoop of wilt u weten wat uw hypotheekmogelijkheden zijn, dan staat onze onafhankelijke adviseur graag voor u klaar als het gaat om de hypotheek en/of verzekeringen. Zo kunt u bij hen of ons terecht op kantoor of gewoon bij u thuis. Dit kan ook buiten kantoortijd.

Veelal wordt gebruikt gemaakt van een professioneel inmeetbedrijf voor de afmetingen. Deze afmetingen zijn met zorg opgenomen en berekend echter is een fout altijd menselijk. Collectief Makelaars is niet aansprakelijk voor eventuele fouten en geeft aan dat de afmetingen slechts indicatief zijn. U, als koper, wordt in de gelegenheid gesteld om de opmetingen te controleren.

COLLECTIEF MAKELAAR ALS AANKOOPMAKELAAR

Mocht u na het bekijken van deze brochure tot de conclusie zijn gekomen dat dit niet uw droomwoning is, dan wil ik u graag aangeven dat het begeleiden van klanten die een woning willen aankopen bij Collectief Makelaars een specialisme is. U wordt van Z tot A (van Zoeken tot Aankoop) bijgestaan in deze periode. Niet alleen zijn wij sneller op de hoogte van het actuele aanbod maar ook u zult in de kranten hebben gelezen dat de verkopend makelaar graag een professionele partij ziet bij de aankopende partij. Daarbij zijn wij bouwtechnisch onderlegd en zijn op de hoogte van erfpacht, meldingsplicht, onderzoeksplicht, monumenten, beschermd stadsgezicht en meer van dit soort zaken.

Zoals u ziet komt er bij een woningaankoop nogal wat kijken. Een vrijblijvend gesprek hierover ga ik graag met u aan.



Collectief Makelaars
Joop Geesinkweg 801
1114 AB, AMSTERDAM-DUIVENDRECHT
Tel: 020-5356868

E-mail: info@collectiefmakelaars.nl