



Makelaars & hypotheeken



Haagland 30

Vlissingen

m2makelaars.nl



Welkom bij M2



Thuis begint bij M2

Bij M2 Makelaars & Hypotheken kun je rekenen op een deskundige, no-nonsense dienstverlening. Korte lijntjes en altijd snel persoonlijk contact met jouw ervaren adviseur. Een enthousiast team voor persoonlijke benadering en een actieve inzet!

Vragen? Stel ze ons.



Marco

Rogier

Martin

Onze gegevens opslaan?

Marco van der Knaap



06-13679420



marco@m2makelaars.nl



Rogier Voorzaat



06-10222194



rogier@m2makelaars.nl



Martin Maranus



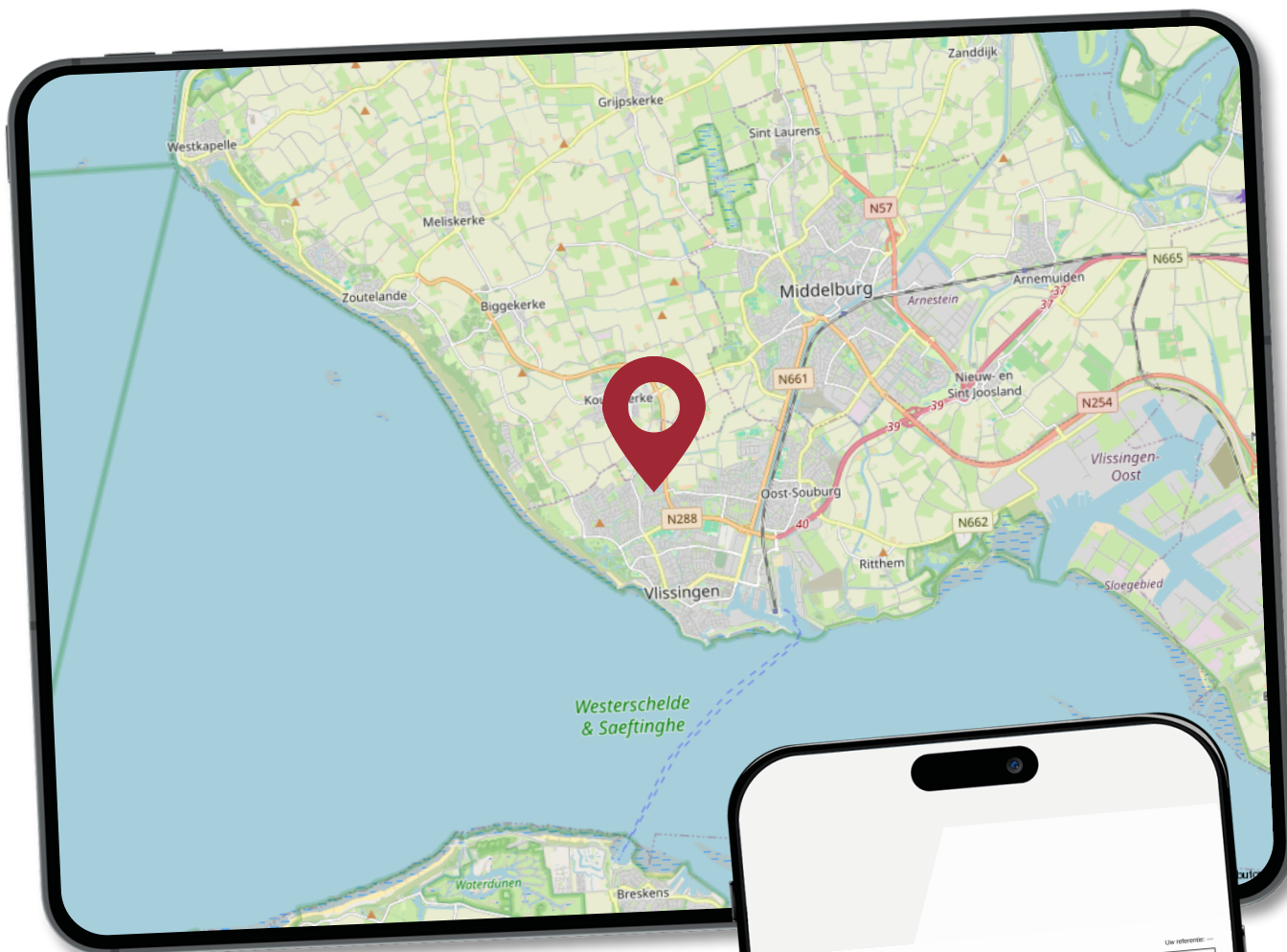
06-13679421



martin@m2makelaars.nl



Locatie & Kenmerken



Woonoppervlakte	173 m²
Perceeloppervlakte	300 m²
Inhoud	660 m³
Bouwjaar	2000
Aantal kamers	6
Energie label	A

Vraagprijs € 615.000,- k.k.



Omschrijving

Wonen met verrassend veel ruimte, luxe en comfort in geliefd Lammerenburg

Achter de moderne gevel van deze geschakelde woning gaat een verrassend royaal woonhuis schuil. Met maar liefst circa 180 m² woonoppervlakte, een hoogwaardige afwerking en een uitstekende staat van onderhoud, is dit een woning die direct indruk maakt. Alles is met zorg gemoderniseerd, stijlvol afgewerkt en volledig instapklaar. Een heerlijk gezinshuis waar ruimte, licht en comfort samenkomen, gelegen in de populaire en kindvriendelijke wijk Lammerenburg.

Al bij binnenkomst wordt duidelijk dat dit geen alledaagse woning is. De verrassing zit echt achter de gevel. Deze woning is aan de achterzijde uitgebouwd en biedt daardoor een uitzonderlijk ruime leefomgeving, verdeeld over drie volwaardige woonlagen, elk met een eigen karakter en gebruiksmogelijkheden. Met onder meer een riante woonkamer met woonkeuken van maar liefst circa 67 m², vijf slaapkamers, een moderne badkamer, een dakterras, garage, carport en een sfeervol aangelegde tuin, heeft deze woning alles in huis voor gezinnen die royaal en comfortabel willen wonen.

Begane grond

De begane grond is bijzonder ruim van opzet en straalt direct luxe en comfort uit. U komt binnen in een lichte hal met meterkast en een modern uitgevoerde toiletruimte met hangtoilet en fonteintje. Vanuit de hal loopt u door naar de indrukwekkende leefruimte, waar de royale maatvoering direct opvalt.

De woonkamer is optisch ingedeeld in verschillende zones, wat zorgt voor een speelse maar toch rustige indeling. Aan de voorzijde bevindt zich de ruime zitkamer, waar de fraaie erker met veel glas zorgt voor een prettige lichtinval en een vrij uitzicht door de straat richting de waterpartij in de wijk. De grote antracietkleurige vloertegels versterken het gevoel van ruimte en geven het geheel een moderne, stijlvolle uitstraling, er staat een vrijstaande kachel voor extra sfeer en behaaglijke warmte.



Omschrijving

De woon en eetkamer is gescheiden door een chique glazen wand met strakke stalen deuren waarna de woning zich opent naar de indrukwekkende woonkeuken aan de tuinzijde. Dit is zonder twijfel één van de absolute pluspunten van het huis. De woonkeuken is royaal opgezet, luxe uitgevoerd en vormt echt het hart van de woning. De keuken bestaat uit meerdere segmenten met hoogwaardige inbouwapparatuur, veel werk- en bergruimte en een strakke zwart-witte vormgeving die perfect aansluit op de modern gestucte wanden en plafonds met inbouwverlichting. Hier vindt u onder meer een combi-oven, combi-stoomoven, koffieautomaat, koelkast, vriezer, vaatwasser, inductiekookplaat, design afzuigkap en een spoeliland met cooker.

Dankzij de dakkoepel en de grote glazen achterpui over de volle breedte van de woning baadt deze ruimte in het licht. Er is bovendien ruimschoots plek voor een grote eettafel, waardoor dit een heerlijke plek is om uitgebreid te tafelen met familie en vrienden. Extra sfeer is de houtenhangbank met kussens langs de wand – een fijne plek om samen de dag door te nemen terwijl er gekookt wordt. De vloerverwarming op de begane grond zorgt daarbij voor extra comfort en een aangename warmte.

Vanuit de woonkeuken zijn ook de bijkeuken en de garage bereikbaar. De bijkeuken is bijzonder praktisch voor extra voorraad, de wasmachine en dagelijkse gebruiksgemakken. De ruime garage biedt volop bergruimte en beschikt daarnaast over de unit van het centraal stofzuigersysteem en een extra keukenblokje.

Eerste verdieping

Ook de eerste verdieping is opvallend ruim en licht. De overloop geeft toegang tot maar liefst vier slaapkamers en de moderne badkamer. Door de goede maatvoering en de prettige lichtinval voelt ook deze verdieping zeer comfortabel aan.

Aan de voorzijde bevinden zich twee ruime slaapkamers. Eén van deze kamers heeft als extra pluspunt toegang tot een heerlijk dakterras – een fijne plek om in alle rust van de buitenlucht te genieten. Aan de achterzijde liggen nog eens twee kamers. Deze zijn op dit moment met elkaar verbonden als kamer en doorloopkamer, maar kunnen desgewenst eenvoudig weer worden teruggebracht naar twee afzonderlijke slaapkamers.



Omschrijving

Daarmee is deze verdieping bijzonder geschikt voor grotere gezinnen, maar ook voor wie een thuiswerkplek, hobbykamer of speelkamer wenst.

De badkamer is centraal op de verdieping gelegen en is modern uitgevoerd. Ook deze ruimte is deels uitgebouwd, wat zorgt voor extra comfort. De badkamer beschikt over een inloopdouche, tweede toilet en een breed wastafelmeubel met dubbele wastafel en grote spiegel. De combinatie van witte wandtegels, donkere vloertegels en grijze accenten geeft de ruimte een eigentijdse, luxe uitstraling.

Tweede verdieping

Via een vaste trap bereikt u de tweede verdieping. Ook deze verdieping is volwaardig in gebruik en biedt opnieuw verrassend veel ruimte. Onder het schuin oplopende dak bevindt zich een zeer royale vijfde slaapkamer, groot genoeg voor een tweepersoonsbed en een flinke kledingkast. Hierdoor is deze verdieping perfect als master bedroom, tienerkamer of rustige werk-/logeerruimte.

Daarnaast is er op deze verdieping ook praktische bergruimte aanwezig. En wie behoefte heeft aan nóg meer buitenruimte, zou hier zelfs mogelijkheden kunnen zien om een extra dakterras te realiseren op het platte deel van het dak.

De tuin

Niet alleen binnen, maar ook buiten heeft deze woning veel te bieden. De woning beschikt over zowel een voor- als achtertuin. De voortuin is onderhoudsvriendelijk ingericht en beschikt over een oprit waar twee auto's achter elkaar geparkeerd kunnen worden. In combinatie met de garage en carport is er dus volop parkeergelegenheid op eigen terrein.

De achtertuin is sfeervol, verzorgd en uitnodigend aangelegd, met meerdere plekken om te zitten en te genieten. Direct achter de woning ligt een ruim terras over de volle breedte van de gevel. Verderop in de tuin bevindt zich nog een tweede zonneterras, waar u volop van de zon kunt genieten. Een houten overkapping met schaduwdoek zorgt samen met het houten tuinhuisje voor sfeer én functionaliteit.



Omschrijving

De tuin is fraai vormgegeven met grote staptegels, basaltsplit, een strakke plantenborder met daartussen een houten terras die wordt geflankeerd door twee catalpa bomen. Zo biedt de tuin op elk moment van de dag een fijne plek om te ontspannen, te spelen of gezellig samen buiten te zijn.

De omgeving

De ligging maakt het plaatje compleet. Deze woning bevindt zich in de moderne en geliefde woonwijk Lammerenburg, aan de rand van Vlissingen. Een rustige, ruim opgezette en kindvriendelijke woonomgeving waar gezinnen zich direct thuis voelen. De straat heeft een open en ruimtelijk karakter, met soortgelijke woningen aan dezelfde zijde en vrijstaande woningen op royale kavels aan de overkant. Schuin tegenover de woning ligt een waterpartij met rijkbegroeide oevers, die vanuit de woonkamer zichtbaar is en bijdraagt aan het groene, vriendelijke karakter van de omgeving.

Voor gezinnen is dit een bijzonder fijne plek om te wonen. Scholen, winkels en andere dagelijkse voorzieningen bevinden zich op korte afstand. Bovendien bent u vanuit de wijk snel onderweg richting de uitvalswegen, het stadscentrum of andere voorzieningen. Hier woont u rustig en ruim, maar met alles binnen handbereik.

Tot slot

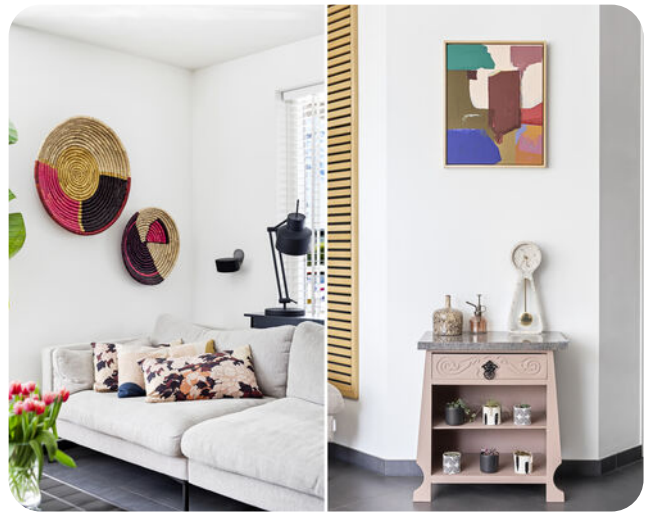
Deze woning is in de afgelopen jaren op veel punten gemoderniseerd en verkeert in uitstekende staat van onderhoud. De uitbouw dateert van 2011 en is degelijk gefundeerd op heipalen en gewapend beton. Daarnaast is de woning aangesloten op het stadsverwarmingssysteem, voorzien van een centraal stofzuigersysteem en grotendeels uitgerust met rolluiken. De energierekening is lekker laag door maar liefst 18 zonnepanelen.

Een woning als deze komt zelden voorbij: royaal, luxe afgewerkt, uitstekend onderhouden en gelegen in een van de meest gewilde woonwijken van Vlissingen. Een ideaal gezinshuis voor wie op zoek is naar veel leefruimte, comfort en een fijne woonomgeving.

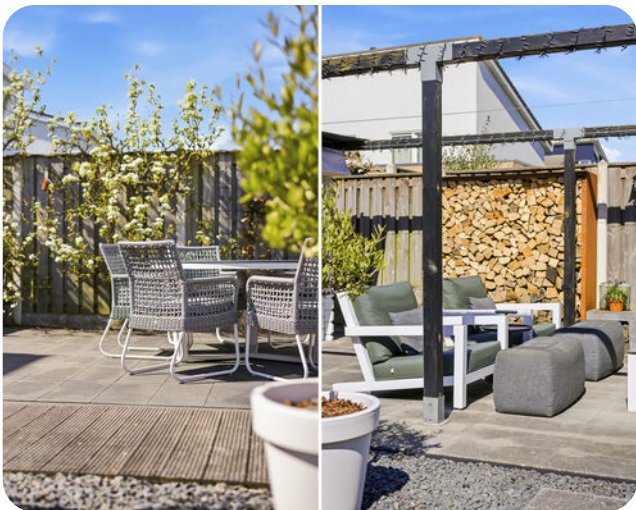
De ruimte, sfeer en ligging zelf ervaren? Maak dan een afspraak met M2 Makelaars. Wij leiden u graag rond.



















Over ons

Iedereen zegt de beste makelaar te zijn. Wij laten de beoordeling liever aan jou. Wat we wel over onszelf durven te zeggen, is dat we ontzettend veel regiokennis en praktijkervaring hebben. We zijn een team dat goed op elkaar is ingespeeld. Voor de klant alles uit de kast halen? Dat is waar M2 Makelaars & Hypotheken voor staat.



Je merkt dat we niet van de bla bla zijn. Die tijd besteden we liever aan persoonlijk contact met onze klanten en aan het bedenken van verbeteringen. M2 Makelaars & Hypotheken loopt voorop in het gebruik van video als marketing- en communicatiemiddel. We houden dus van vernieuwing. Als kantoor maken we duurzame keuzes op het gebied van vervoer, energie en bedrijfsvoering. We hebben een LED-verlicht kantoor, zonnepanelen, eigen laadpaal, iedereen rijdt 100% elektrisch, maar als het kan pakken we het liefst een van onze kantoorfietsen.

Wil je kennismaken? Je bent van harte welkom! En mocht je vragen hebben, aarzel niet om contact op te nemen. We staan altijd voor je klaar!

m2makelaars.nl

Plattegrond



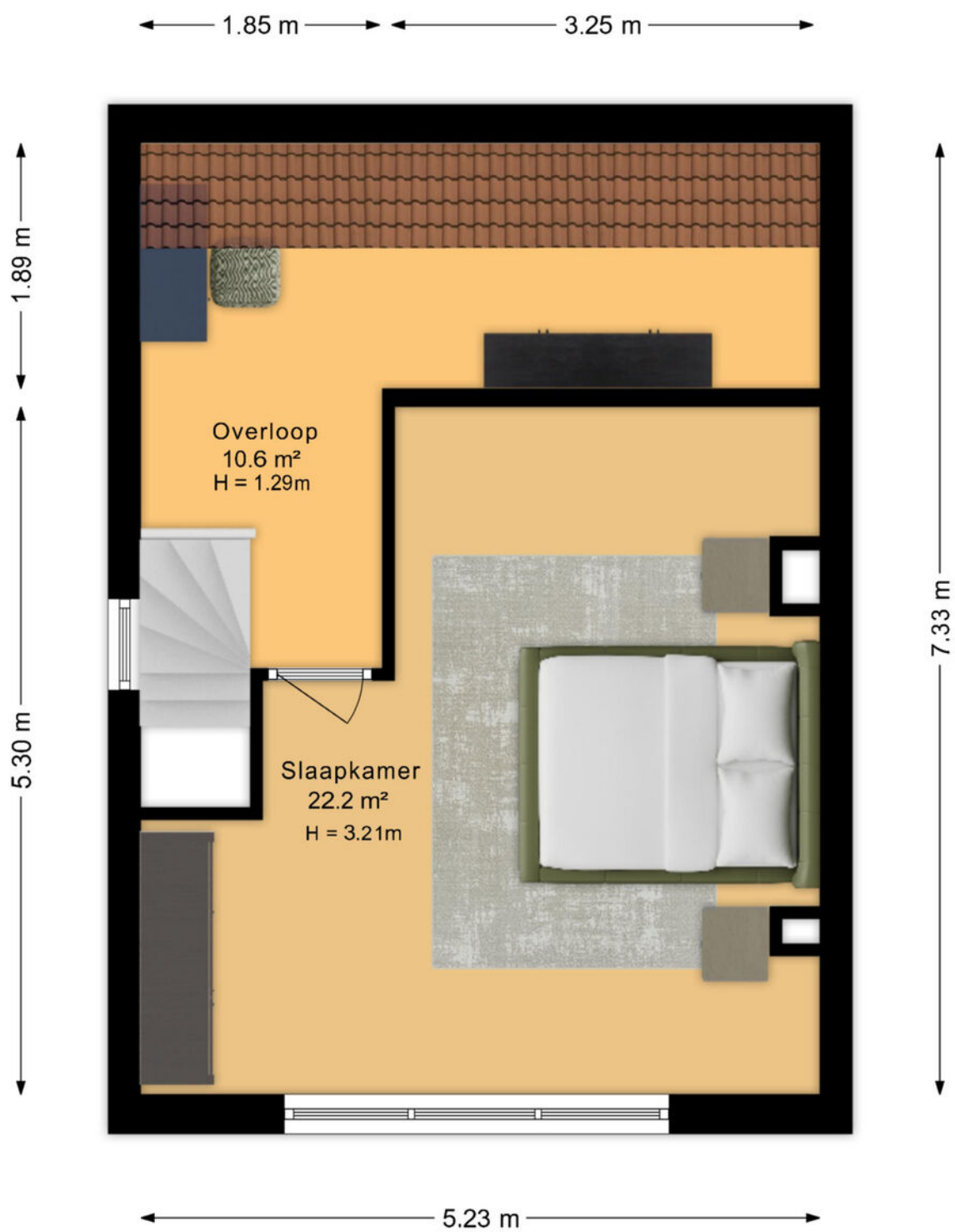
De plattegronden zijn geproduceerd voor promotionele doeleinden en ter indicatie.
Aan deze plattegrond kunnen geen rechten worden ontleend.

Plattegrond



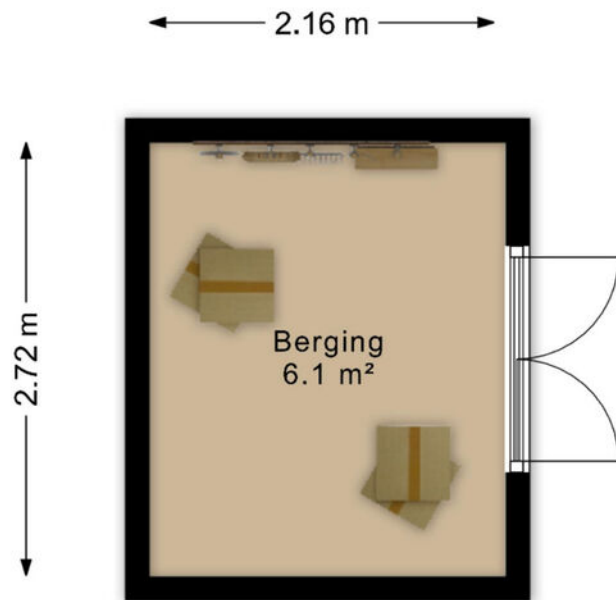
De plattegronden zijn geproduceerd voor promotionele doeleinden en ter indicatie.
Aan deze plattegrond kunnen geen rechten worden ontleend.

Plattegrond



De plattegronden zijn geproduceerd voor promotionele doeleinden en ter indicatie.
Aan deze plattegrond kunnen geen rechten worden ontleend.

Plattegrond



De plattegronden zijn geproduceerd voor promotionele doeleinden en ter indicatie.
Aan deze plattegrond kunnen geen rechten worden ontleend.

Ons team



Recensies



Belangrijk was voor mij de betrokkenheid bij de verkoop van mijn huis en de kennis van de zaken om dit succesvol en tot tevredenheid af te ronden. Goed gedaan!

Een funda gebruiker - Vondellaan 16

10

De makelaar was steeds goed bereikbaar en na een appje werd er steeds snel contact opgenomen. Ook een prima advisering over de verkoopprijs en hoe de woning het beste in de markt gezet kon worden. De snelle terugkoppeling via de app was heel fijn en informatief. Al met al super tevreden.

Een funda gebruiker - Noordbeekseweg 12

9.0

Communicatie met de makelaar was prima. Op problemen is snel en deskundig gereageerd. Wij zijn zeer tevreden met deze makelaar. Vooral de beoordeling van de bezichtigingen op video's stelden wij zeer op prijs.

Een funda gebruiker - Dorpsstraat 28

10

Wonen in

Lammerenburg



Over deze wijk

Een bijzonder kenmerk van Lammerenburg is de stadsverwarming: alle woningen zijn gasloos en klaar voor de energietransitie. De wijk kenmerkt zich door moderne architectuur met lessenaarsdaken en lichte gevels. De ruime, goed geïsoleerde woningen bieden veel leefruimte en comfort – ideaal voor gezinnen.

De straten in de wijk zijn bewust smal gehouden om de verkeersstroom om de wijk heen te leiden. Hierdoor woon je heerlijk rustig in deze straten. Er zijn ook veel groenstroken en speelvelden voor kinderen.

Lammerenburg ligt tussen West-Souburg en Paauwenburg en biedt zelf geen winkelveorzieningen. Beide omliggende wijken bieden dit wel en dus heb je binnen 5 minuten fietsen uitgebreide winkelveorzieningen.

Het strand aan Westduin is met zo'n 10 minuten fietsen te bereiken, dus hier kun je lekker uitwaaien of 's zomers genieten van de zon!



Gratis waardebeoordeling

Wij maken heel graag kennis met je zodat je jouw makelaar beter leert kennen. We sturen graag één van onze makelaars op pad voor een vrijblijvende waardebeoordeling bij jouw woning. We sturen de makelaar met de meeste lokale marktkennis van jouw omgeving naar je toe. Uiteraard op het moment dat het voor jou het beste uitkomt! Bij het bezoek neemt de makelaar graag de tijd om al jouw vragen te beantwoorden.

M2 Makelaars is bijna 20 jaar actief en kent jouw woningmarkt als geen ander. Je krijgt – helemaal vrijblijvend en kosteloos – een zeer accurate inschatting van de huidige waarde van jouw (t)huis!



Verhuizen is vaak een puzzel. Door de stukjes te verzamelen krijg je een helder beeld van jouw mogelijke toekomstige woonsituatie en -kosten. Wij vinden het belangrijk dat je vooraf, helemaal vrijblijvend, jouw toekomstbeeld moet kunnen vormen. Zo weet je wat jouw mogelijkheden zijn en sta je niet achteraf voor verrassingen. Wij zien het als onze taak als makelaar om deze service gratis en vrijblijvend aan te bieden!

Vrijblijvende waardebeoordeling?

Scan de QR-code en
vul je gegevens in!





Makelaars & hypotheeken



Laat gerust van je horen

Bel & Whatsapp

 0118 44 22 00

 +31118442200

E-mail

info@m2makelaars.nl

info@m2hypotheeken.nl

Bezoek en post

Paul Krugerstraat 9

4382 MA Vlissingen

Volg ons



Scan om
direct een
whatsapp
te sturen!



m2makelaars.nl

