

WOONERF ERVE BOSCO

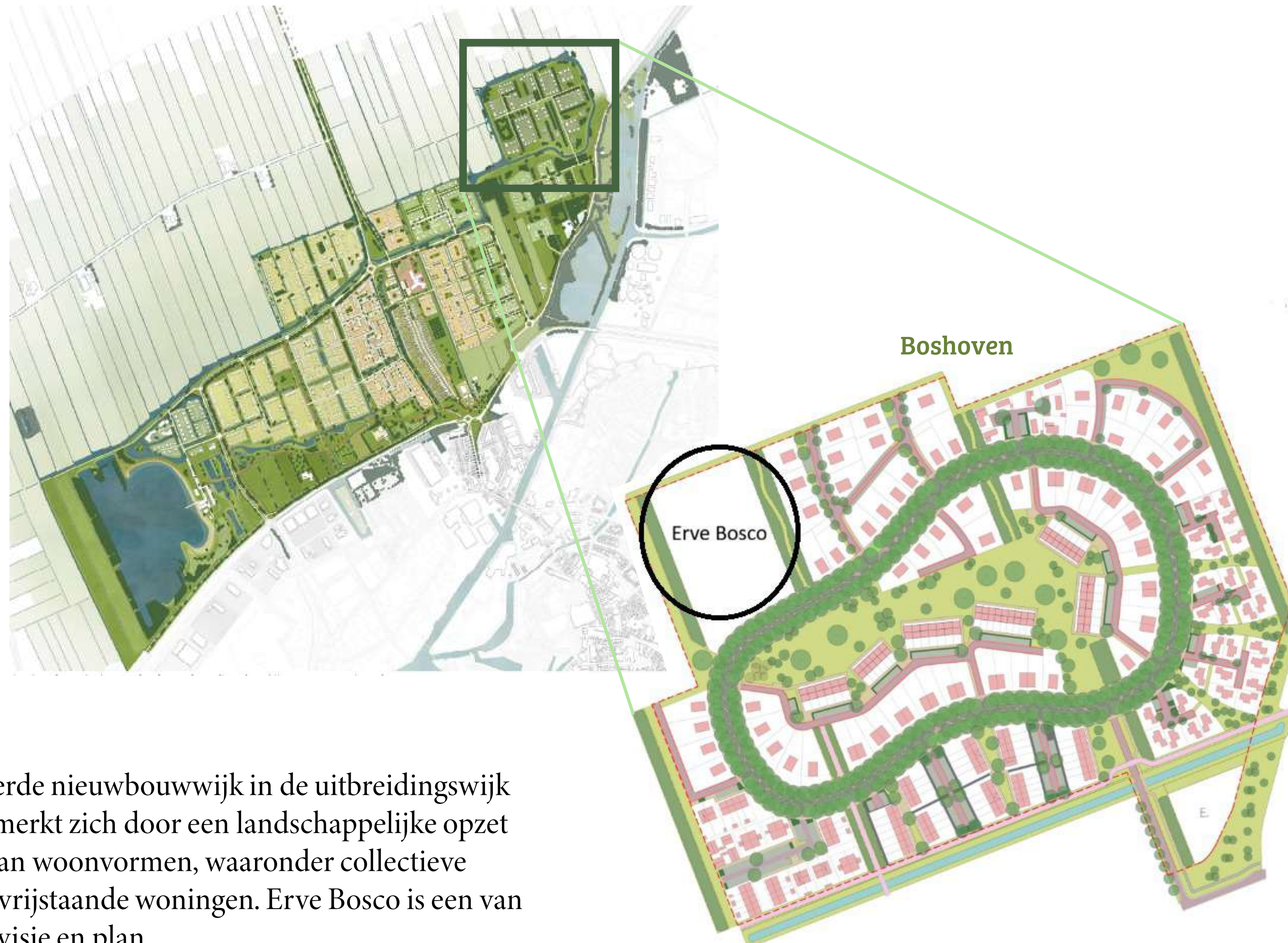




DE DROOM

De droom begon bij twee gezinnen met jonge kinderen en het verlangen om een plek te creëren waar iedereen zich thuis voelt: starters, gezinnen én ouderen. Een groene omgeving waar mensen elkaar ontmoeten, kinderen opgroeien en burensamenleven met behoud van voldoende privacy. Hun initiatief krijgt nu vorm in Erve Bosco in Meppel.

Nieuwveense Landen



BOSHOVEN

Boshoven is een groene, duurzame en gevarieerde nieuwbouwwijk in de uitbreidingswijk Nieuwveense Landen in Meppel. De wijk kenmerkt zich door een landschappelijke opzet met veel groen, een centraal park en een mix van woonvormen, waaronder collectieve wooninitiatieven, tiny houses, sociale huur en vrijstaande woningen. Erve Bosco is een van de collectieve wooninitiatieven met een eigen visie en plan.

VOORZIENINGEN

Erve Bosco ligt in het noordwestelijk deel van Boshoven, niet ver verwijderd van het charmante centrum van Meppel. De stad beschikt over een snelle intercityverbinding en ligt niet ver van Nationaal Park Drents-Friese Wold, Nationaal Park Weerribben-Wieden en Nationaal Park Dwingelderveld.



Grachtenfestival Meppel



Snelle verbindingen



De natuur altijd dichtbij



Avondjes uit in de nieuwe bioscoop

CPO Erve Bosco
BOSHOVEN Meppel



definitief ontwerp
dinsdag 28 oktober 2025

MN
MN Architecten

CPO

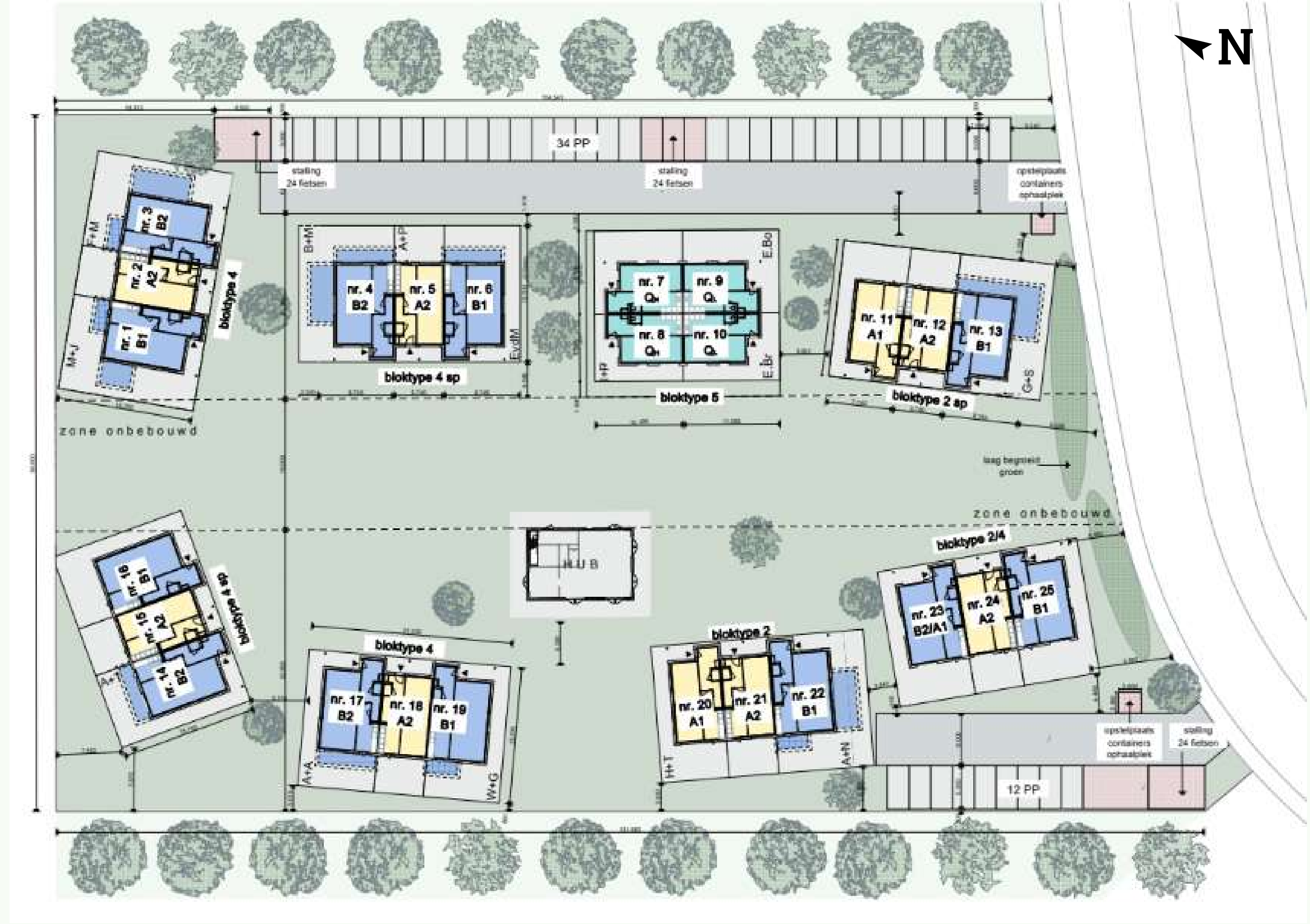
Bij een CPO (collectief particulier opdrachtgeverschap) bouw je als groep burgers je eigen woningen, zonder projectontwikkelaar. Je regelt alles samen – van grond tot ontwerp en bouw – via een eigen vereniging. Dit geeft volledige vrijheid en regie. Bovendien scheelt het kosten.

Erve Bosco is zo'n initiatief: een duurzaam, inclusief meergeneratie-woonerf met de nadruk op gezamenlijkheid en hulpvaardigheid.

SITUATIE

Het woonerf omvat 25 duurzame woningen, verdeeld over zeven blokken met 3-onder-1-kapwoningen en een blok kwadrantwoningen.

Alle woningen worden rondom een gemeenschappelijke tuin en een gezamenlijk huis gegroepeerd. In de tuin krijgt groen en vrij uitzicht ruim baan. Hier geen auto's, want die worden geparkeerd aan de buitenkant van het woonerf.

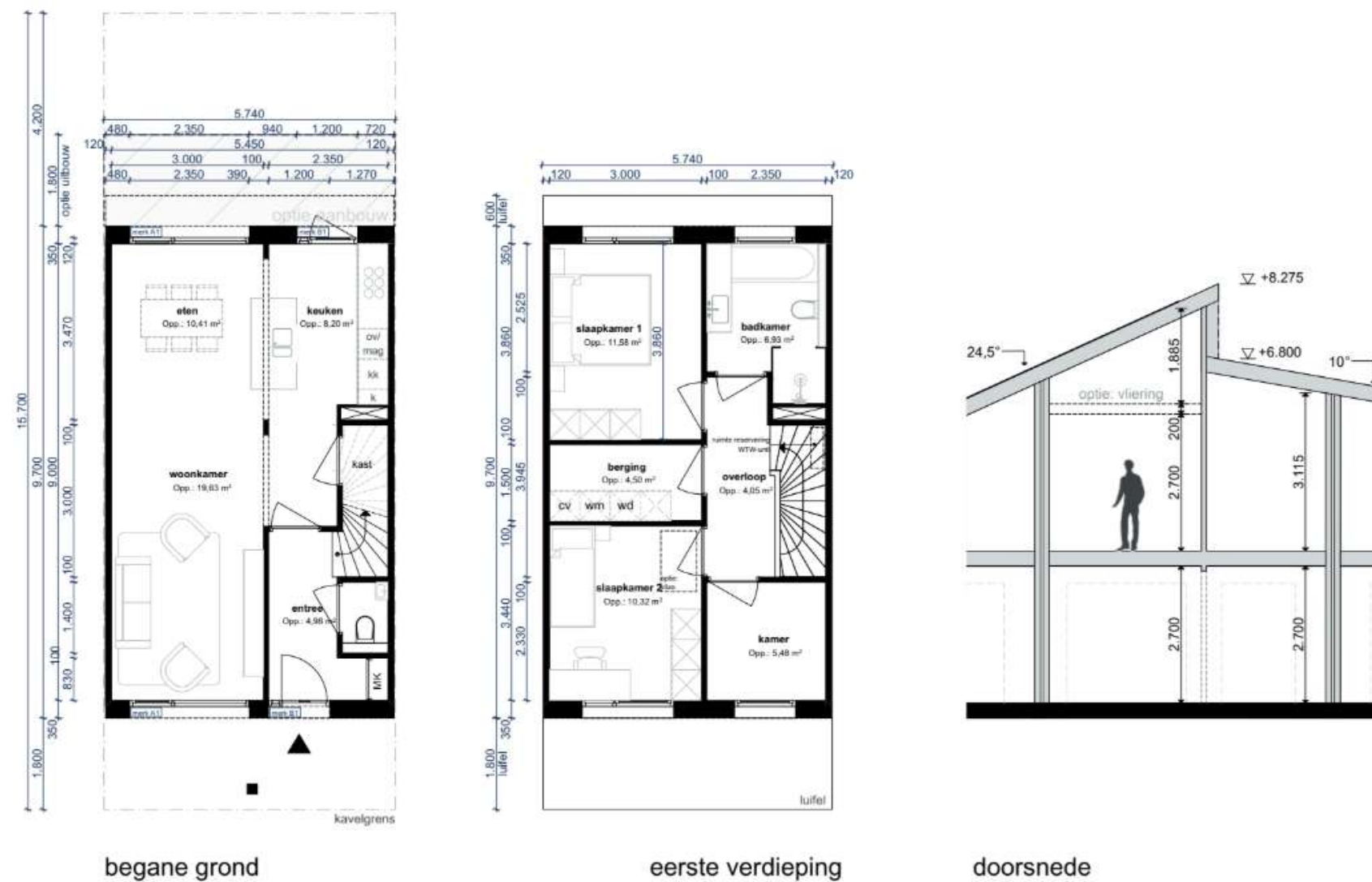


WONINGTYPEN

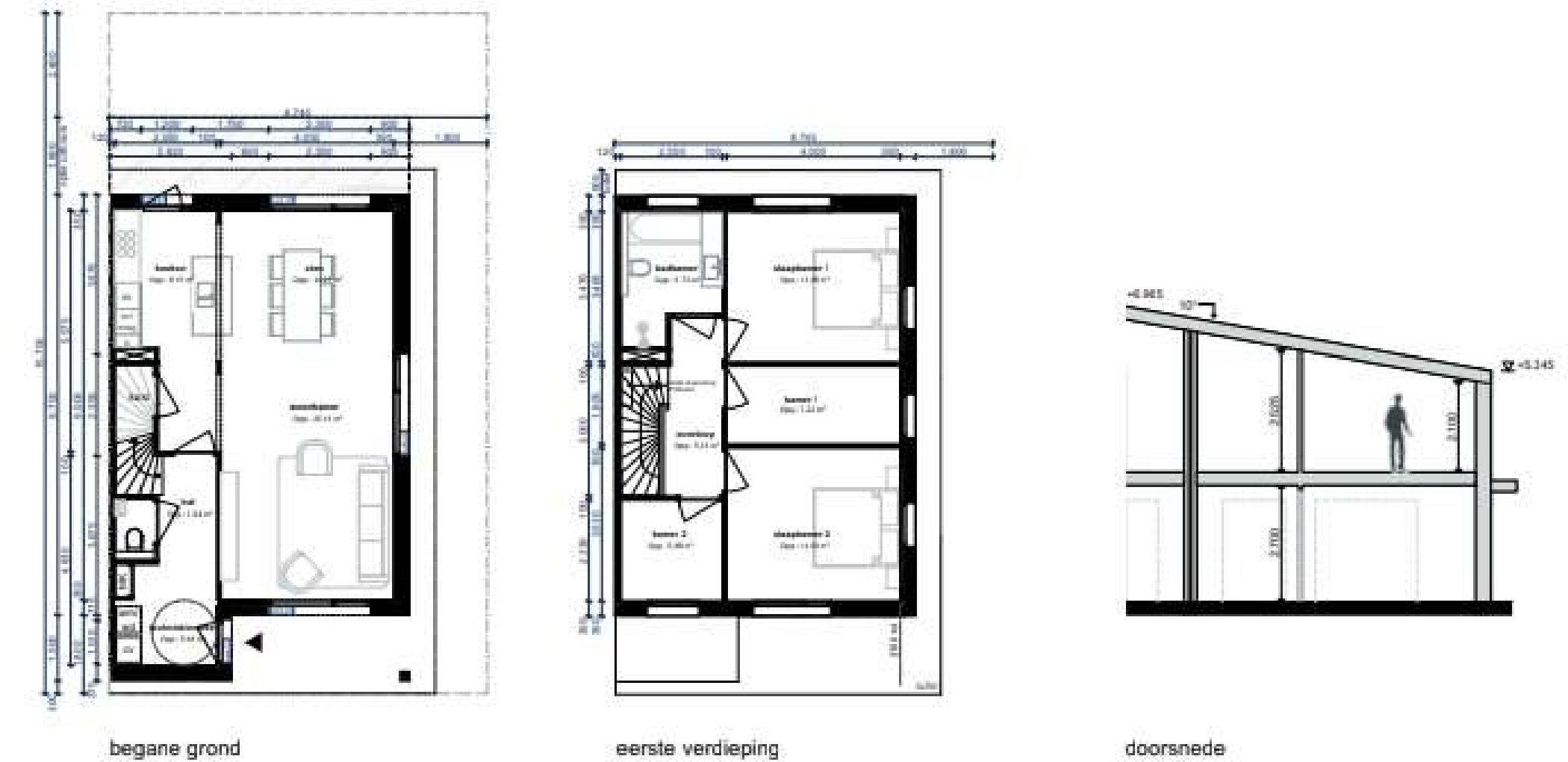
Het woonerf omvat 25 duurzame woningen, verdeeld over zeven blokken met 3-onder-1-kapwoningen en een blok kwadrantwoningen.

Standaard zijn basistypen ontworpen, maar opties zijn mogelijk zoals een levenbestendige uitbouw en veel meer!

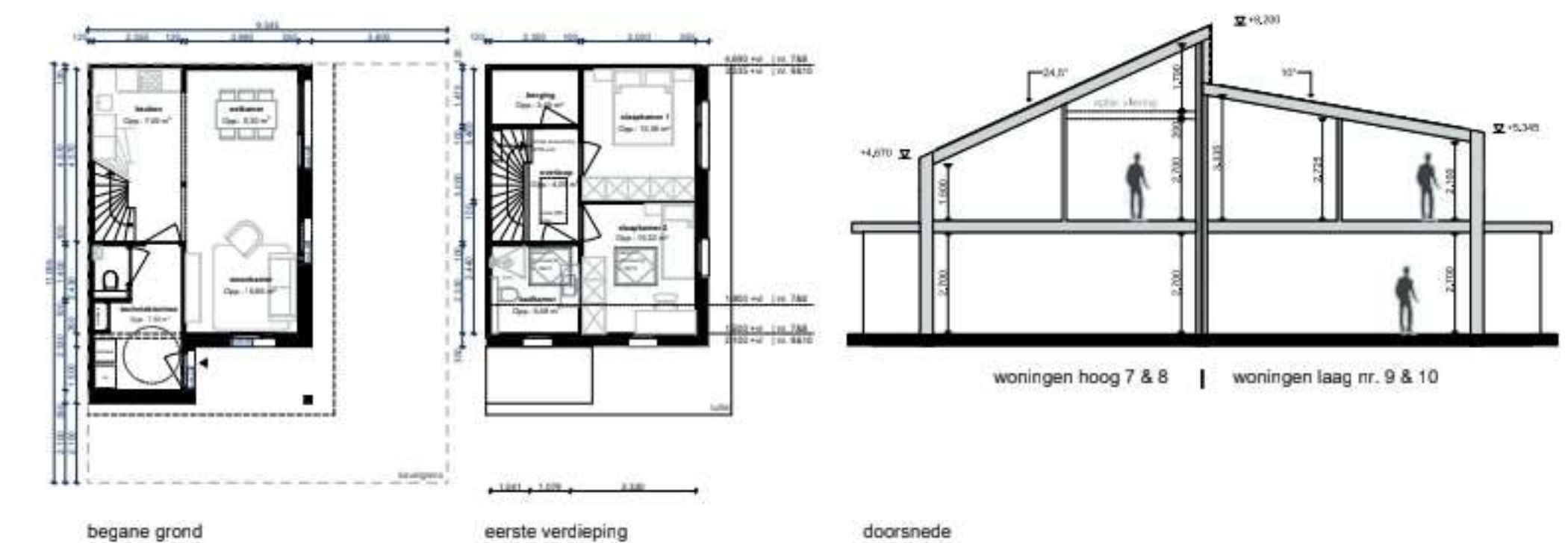
Tussenwoning



Hoekwoning



Kwadrantwoning



GEMEENSCHAPPELIJKE TUIN

De gemeenschappelijke tuin is zo ontworpen dat we dichtbij de natuur kunnen genieten van spel, ontmoeting en het groen.

uitzicht

uitkijktoren in het landschap

Uitzicht landschap

steiger aan de poel

Uitzicht avondzon

pergola met uitzicht

Rust, natuur, moestuin

Flowformbron

bloemrijk hooiland

moestuin

RUSTPLEKKEN

Uitzicht

Spel en landschap

Moestuin en rust

Ontmoeten

Uitzicht

N

Ontmoetingsplein

Amphitheater

voedselbosje

kruidenspiraal

Uitzicht

Spel en landschap

handpomp

zandspeelplekken

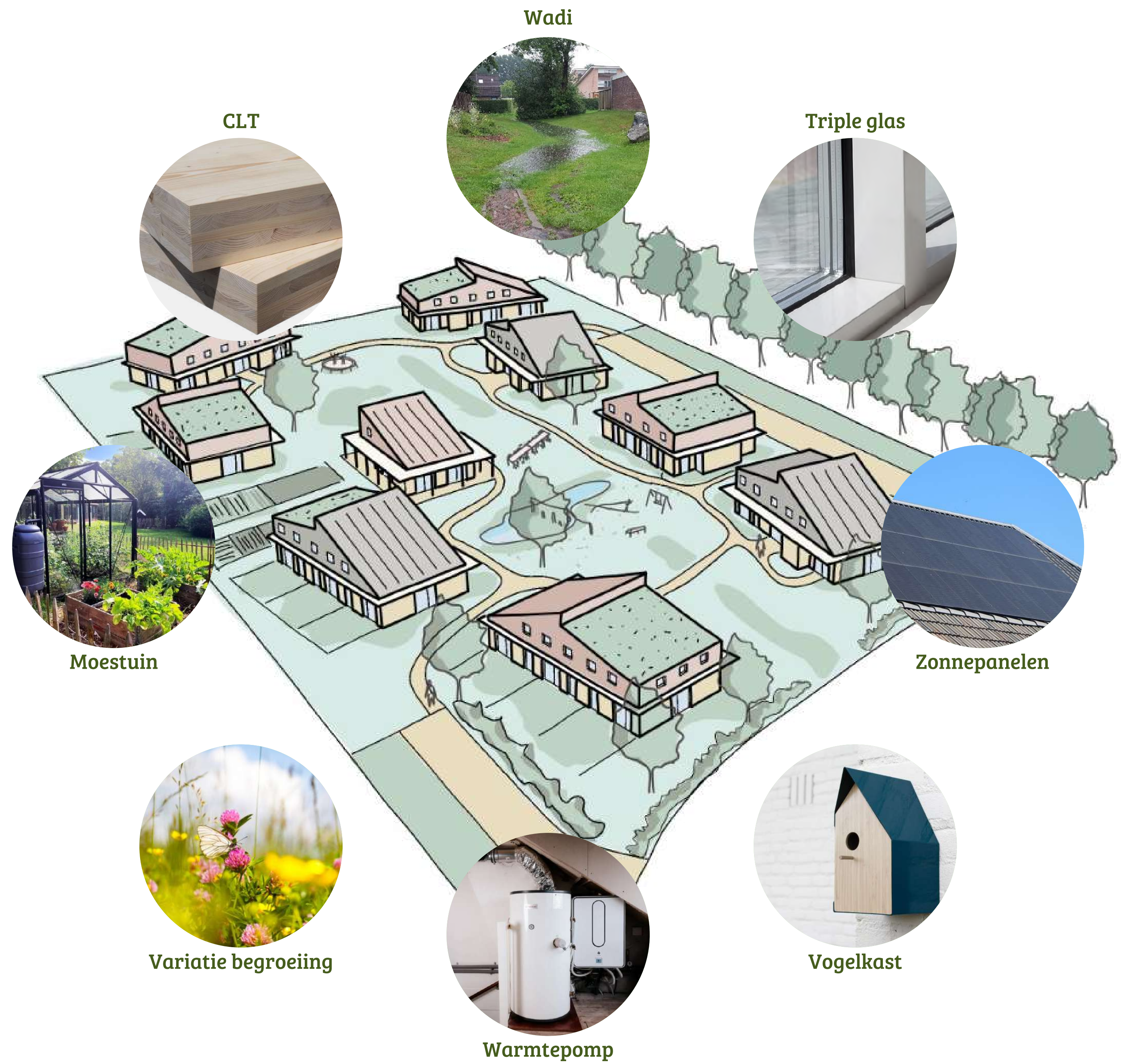
speelaanleiding; bijvoorbeeld glijbaan

speelaanleiding; bijvoorbeeld klimboom of trampoline

kasje

opberghuisje buitenspeelgoed

NATUURINCLUSIEF KLIMAATBESTENDIG CIRCULAIR DUURZAAM





DUURZAAM

CLT staat voor Cross Laminated Timber, maar we noemen het ook wel kruislaaghout. Doordat de houtlagen kruislings op elkaar liggen, is het oersterk—net als beton, maar dan een stuk duurzamer. Een groot pluspunt: het hout ‘ademt’, wat zorgt voor een fijne vochtbalans en een gezond binnenklimaat. Je merkt het direct; wonen in een CLT-huis voelt simpelweg comfortabeler en prettiger aan.

Onze keuze? Hout! Het is hét materiaal om de CO₂-uitstoot flink omlaag te brengen. Het grote voordeel is dat hout nauwelijks wat weegt maar toch enorm sterk is. Dat scheelt een hoop gedoe bij het vervoer en de montage. Duurzaam én praktisch, de perfecte combi.

Alle woningen zijn super energiezuinig en maken slim gebruik van warmte-terugwinning. In de tussen- en kwadrantwoningen zorgt een ventilatiewarmtepomp voor een lekker warm huis en warm water uit de kraan. De hoekwoningen hebben een vergelijkbaar systeem, maar dan met een bodemwarmtepomp en vloerverwarming. En het mooiste? In de zomer houden deze systemen je huis heerlijk koel.

Er wordt een wadi aangelegd: een groene greppel die regenwater opvangt, zuivert en laat infiltreren. Dit voorkomt wateroverlast en droogte. De wadi vult zich alleen bij hevige regenval.

WONEN IN HET GROEN





WONEN IN DUURZAME WONINGEN

ONTMOETEN IN EIGEN TUIN



ADEMBENEMEND WONEN



Interieur tussenwoning



Interieur tussenwoning



OPEN MUUR ARCHITECTEN

“Ontwerpers van verbindingen tussen mensen onderling en de natuur, gemaakt met kennis en vakmanschap. Omdat we geloven dat langdurige gebouwen de meeste waarde hebben zijn onze ontwerpen zorgvuldig gedetailleerd en de architectuur toekomstbestendig.”

PARTNERS

