



Heddema Makelaardij
Burgemeester Falkenaweg 10
8442 LD, HEERENVEEN
Tel: 0513-623103
E-mail: info@heddemamakelaardij.nl
www.heddema.nl



Skûtmakkerspôle 8 W6, 8542 AJ Terkaple

€ 525.000,00 kosten koper



Heddemakelaardij
Burgemeester Falkenaweg 10
8442 LD, HEERENVEEN
Tel: 0513-623103
E-mail: info@heddemamakelaardij.nl
www.heddem.nl

Omschrijving

Skûtmakkerspôle 8 W6, 8542 AJ Terkaple

Prachtige luxe en zeer complete rietgedekte 6-persoons vakantievilla, gelegen aan het water op een fraaie locatie op Waterpark Terkaple!

De in 2015 gebouwde recreatiewoning is luxe en modern ingericht en van alle gemakken voorzien. De woning beschikt o.a. over een luxe hoekkeuken met Siemens inbouwapparatuur, een gashaard, vloerverwarming, een moderne pvc vloer en een slaapkamer annex badkamer op de begane grond. Het geheel wordt gestoffeerd en gemeubileerd opgeleverd. Ook blijft de complete inventaris achter.

De locatie is prachtig, je hebt zowel vanuit de woning als vanaf het overdekte terras vrij uitzicht over het vaarwater. De tuin aan de waterkant ligt op het zuid/westen, hier kun je genieten tot dat de zon ondergaat. Het beschutte terras is ook nog eens voorzien van fraaie glazen windschermen en elektrische zonwering met verlichting, over luxe gesproken..... hier is het heerlijk vertoeven. De royale zijtuin biedt door de beplanting veel privacy en de vrijstaande houten schuur, geheel in stijl gebouwd en eveneens riet gedekt, maakt het geheel compleet.

De boot kan worden afgemeerd aan de eigen aanlegkade, grenzend aan de tuin. De auto parkeer je op eigen terrein, de oprit is voorzien van een laadpaal.

INDELING:

Begane grond: zij-entree, hal met trapopgang, meterkast, toilet, woonkamer met fraaie gashaard, tuindeuren naar het overdekte terras met elektrische zonwering en glazen windschermen, luxe open keuken in hoekopstelling met Siemens inbouwapparatuur (vaatwasser, combimagnetron, koelkast, inductie kookplaat). Tevens vind je op de begane grond een slaapkamer annex royale badkamer met douche, wastafelmeubel en wasmachine-opstelling.

Verdieping: overloop, 2 royale slaapkamers, bergkast met CV opstelling (Remeha), badkamer met toilet, wastafelmeubel en ligbad.

De vrijstaande berging is geheel in stijl van de woning gebouwd en eveneens riet gedekt en van binnen netjes afgetimmerd.

De uitstekend onderhouden woning is vrij van verhuurverplichting, maar op Waterpark Terkaple zijn wel uitstekende mogelijkheden om de woning via Roompot Vakantieparken voor de verhuur aan te bieden, eventueel in combinatie met eigen gebruik.

Het kleinschalige Waterpark Terkaple is centraal gelegen in Friesland en heeft een open vaarverbinding met de Friese Meren. Het Sneekmeer en de Terkaplester Poelen liggen op kleine vaarafstand. Maar niet alleen voor de watersporters is het een heerlijke plek; ook wandelaars, fietsers en natuurliefhebbers kunnen hier volop genieten van de prachtige omgeving.

Parkbijdrage 2026 € 2.706



Heddeema Makelaardij
Burgemeester Falkenaweg 10
8442 LD, HEERENVEEN
Tel: 0513-623103
E-mail: info@heddemamakelaardij.nl
www.heddeema.nl

We zetten de pluspunten nog even voor jou op een rij:

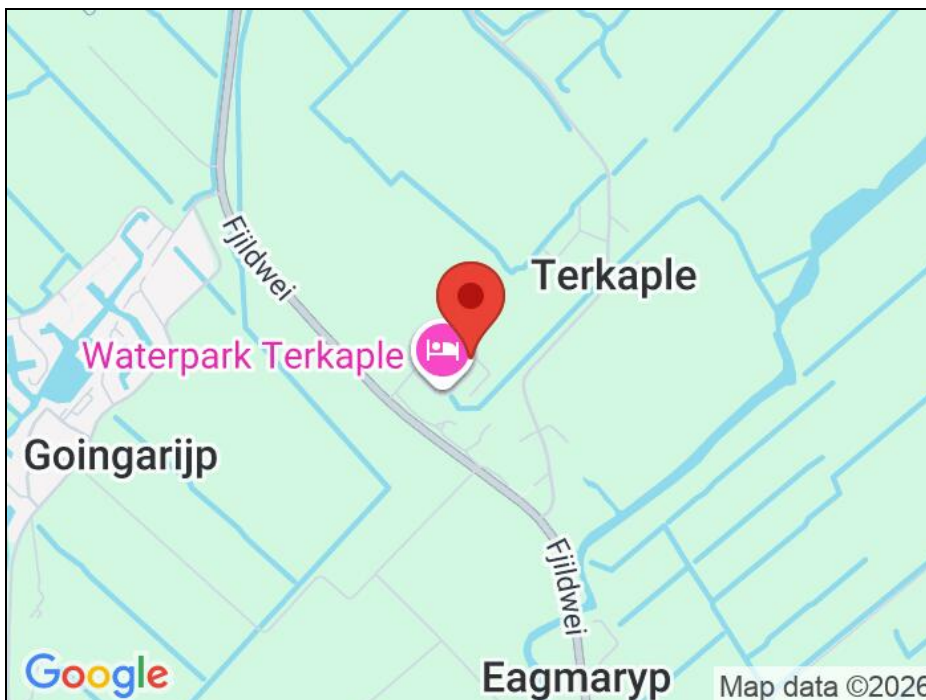
- vrij uitzicht over het vaarwater
- zonligging zuid/west
- overdekt terras voorzien van windschermen en zonwering
- luxe en complete inrichting
- vrijstaande rietgedekte tuinschuur
- laadpaal
- slaapkamer/badkamer op de begane grond
- vrij van verhuurverplichting
- goede verhuurmogelijkheden via Roompot
- centrale ligging in het Friese Merengebied
- snelle aanvaarding mogelijk dus deze zomer nog genieten

Kenmerken

	: € 525.000,00 kosten koper
Soort	: Woonhuis
Type woning	: Vrijstaande woning
Aantal kamers	: 4 kamers waarvan 3 slaapkamer(s)
Inhoud woning	: 300 m ³
Perceel oppervlakte	: 382 m ²
Gebruiksoppervlakte woonfunctie	: 85 m ²
Soort woning	: Eengezinswoning
Bouwjaar	: 2015
Ligging	: Aan water, aan rustige weg, vrij uitzicht, beschutte ligging, aan vaarwater
Tuin	: Achtertuin, zijtuin, tuin rondom, zonneterras 275 m ²
Hoofdtuin	: Achtertuin 96 m ²
Garage	: Geen garage
Energielabel	: A
Verwarming	: C.V.-Ketel, Vloerverwarming gedeeltelijk, Gashaard
Isolatie	: Volledig geïsoleerd
Voorzieningen	: Mechanische ventilatie, Buitenzonwering, Openslaande deuren

Locatie

Skûtmakkerspôle 8 W6
8542 AJ TERKAPLE



Foto's



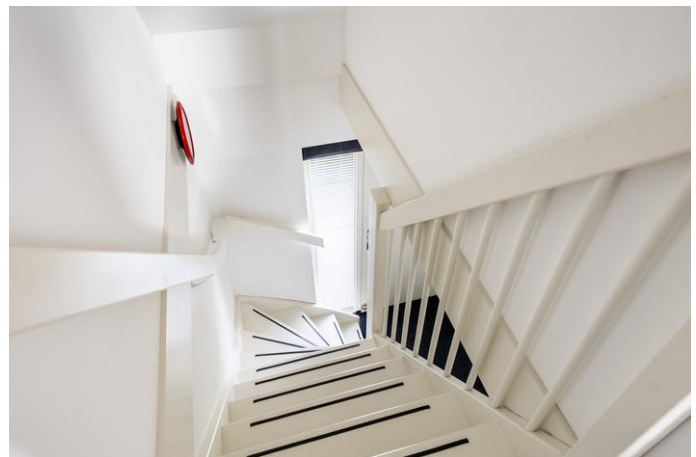
Foto's



Foto's



Foto's



Foto's



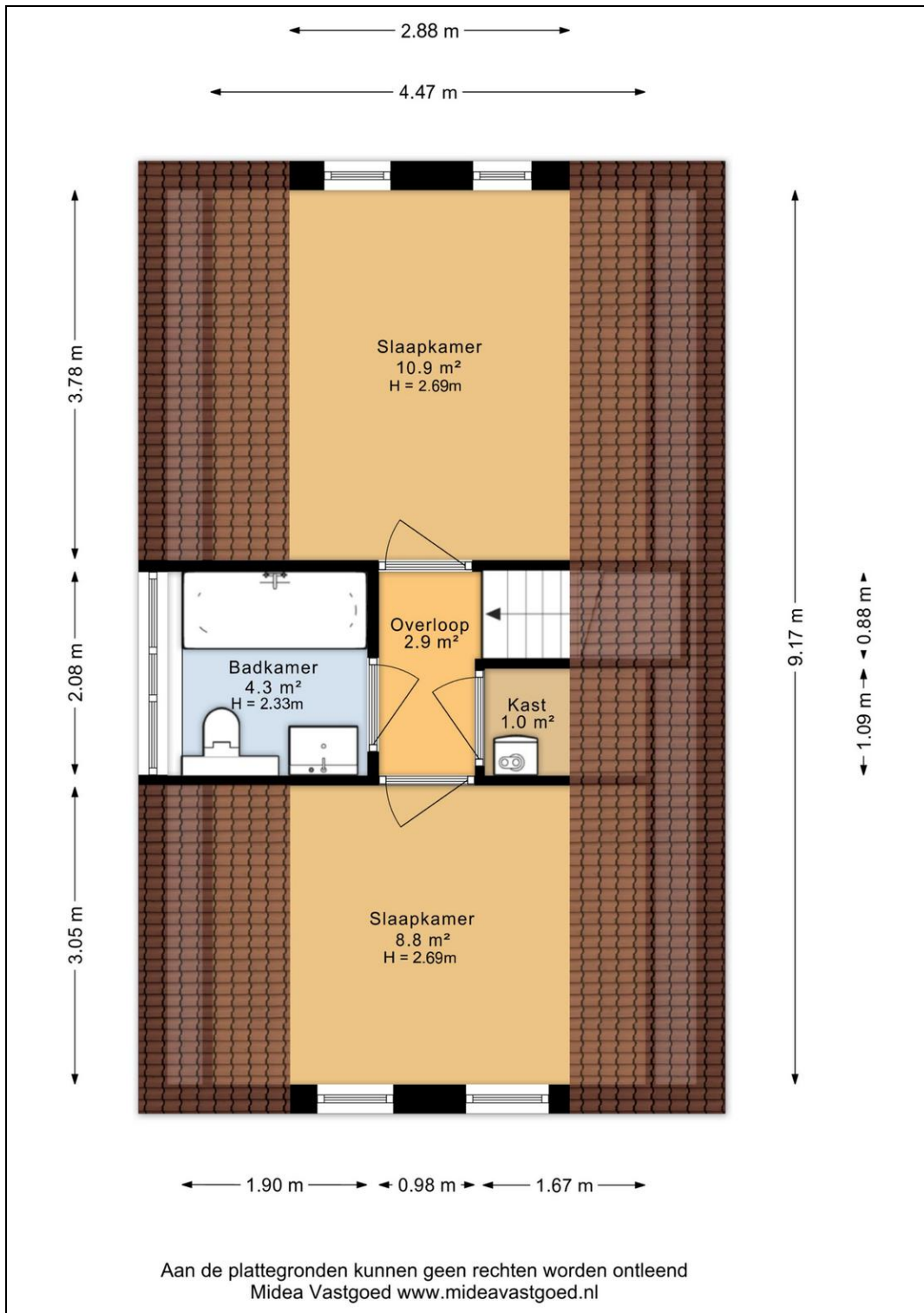
Foto's



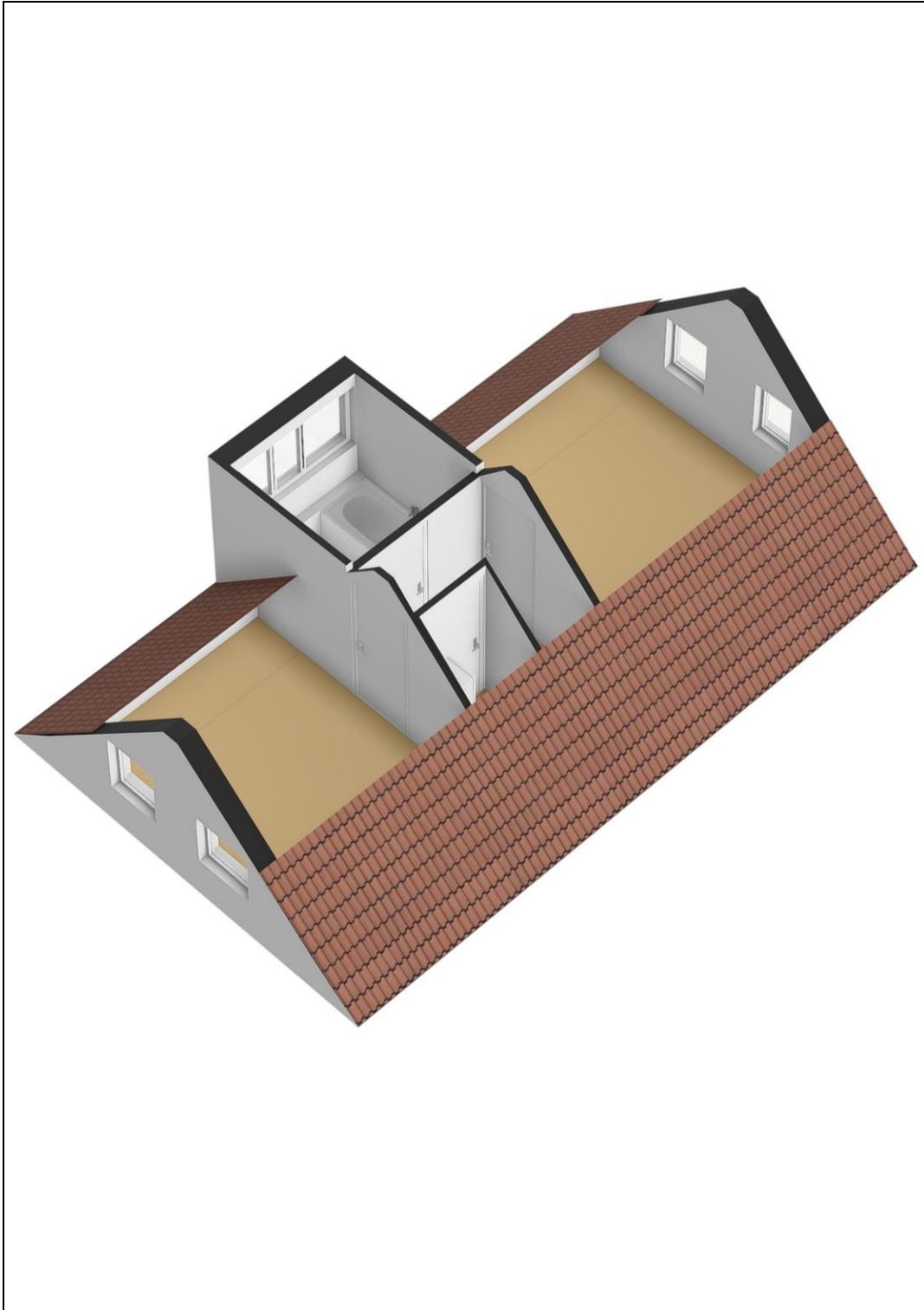
Foto's



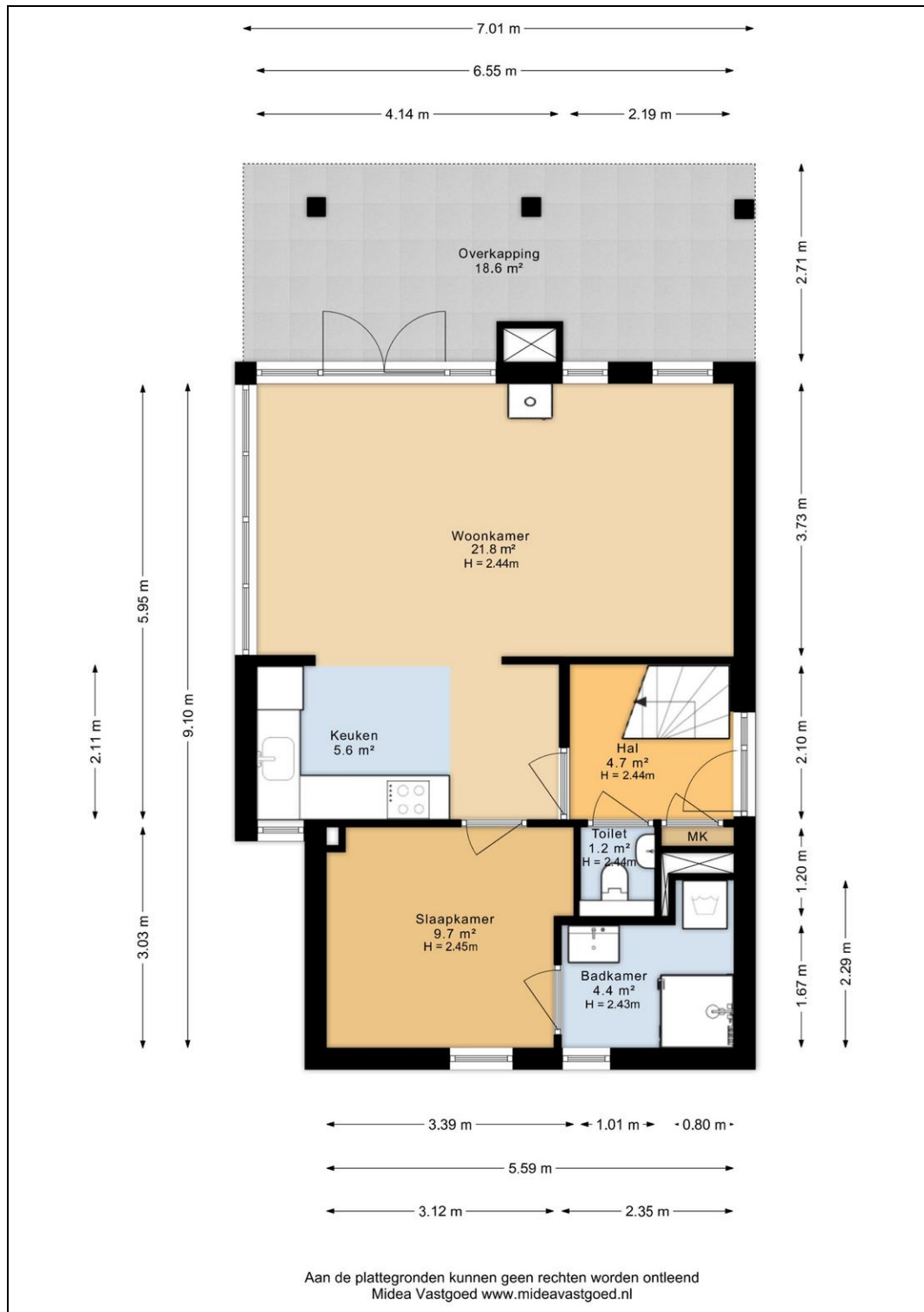
Plattegrond



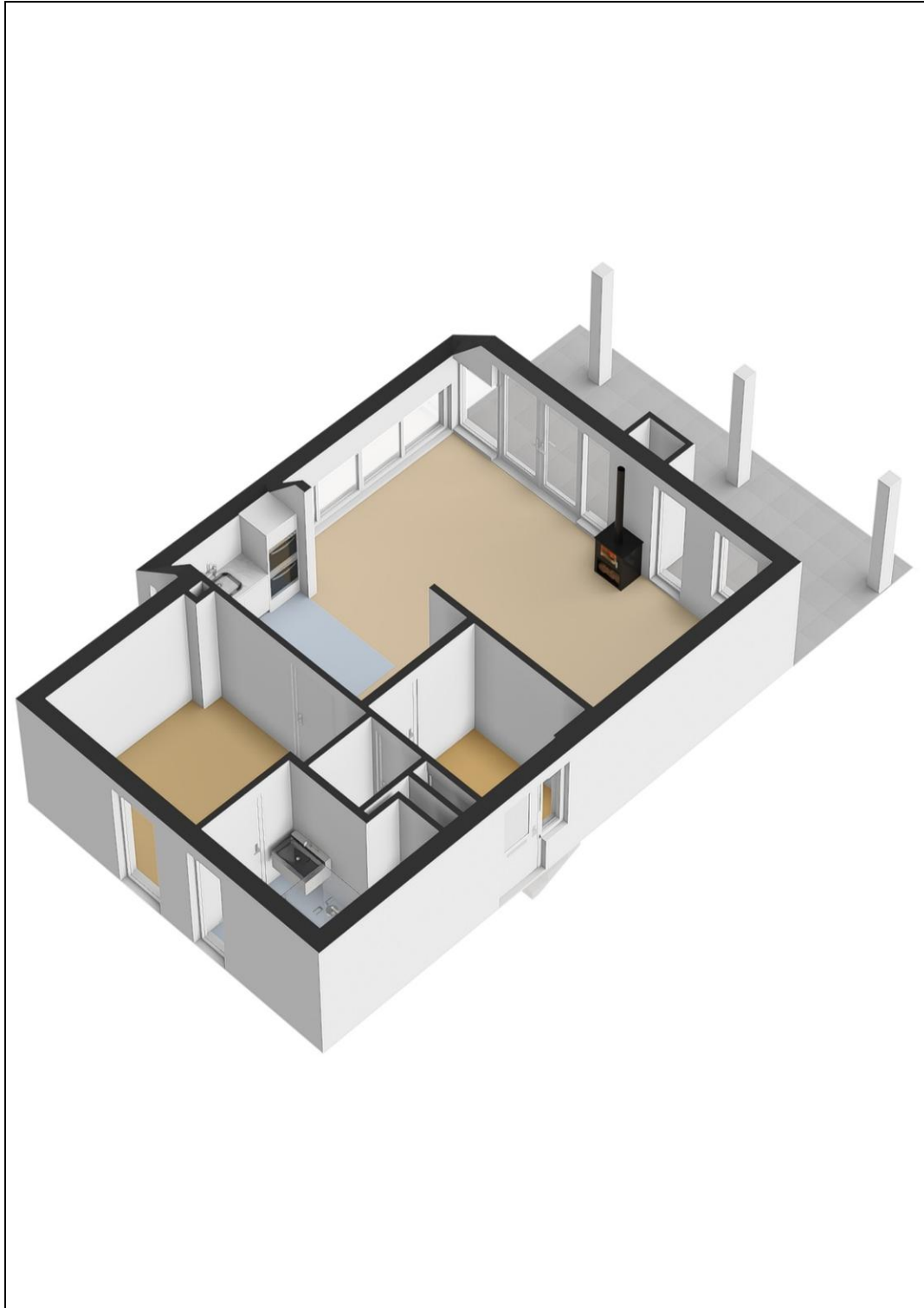
Plattegrond



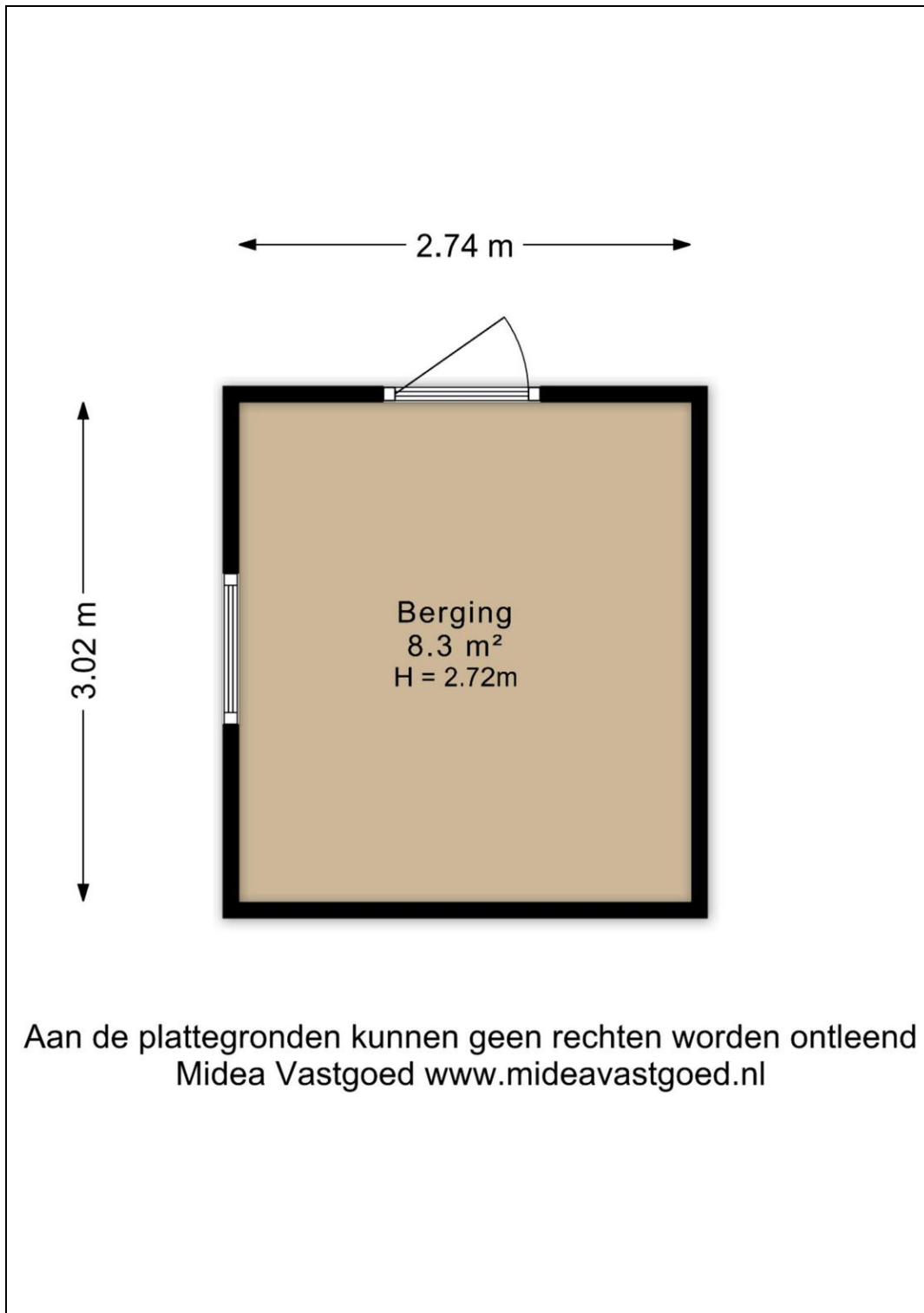
Plattegrond



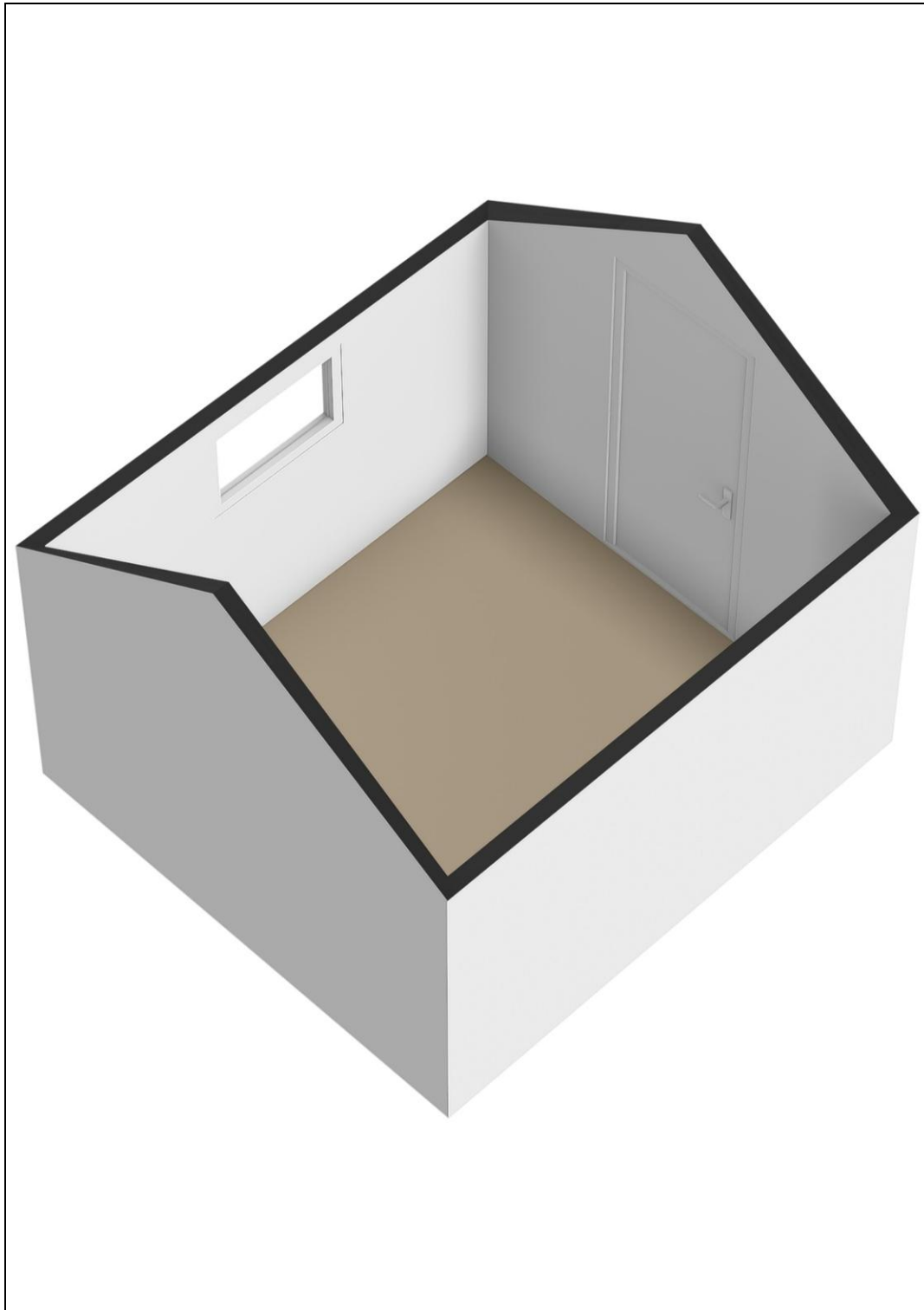
Plattegrond



Plattegrond



Plattegrond



Plattegrond



Plattegrond

