



JB MAKELAARDIJ  
uw (t)huis, onze passie



JB Makelaardij  
Nieuwstraat 17, 4921 CT Made

0162 56 24 24



info@jbmakelaardij.nl  
www.jbmakelaardij.nl



### **Antwerpenplein 13 - Made**

Woonoppervlakte ca. 90 m<sup>2</sup>

Perceeloppervlakte 154 m<sup>2</sup>

Energie label B

Bouwjaar 2006

**Vraagprijs € 395.000,- k.k.**



www.jbmakelaardij.nl

## Algemeen

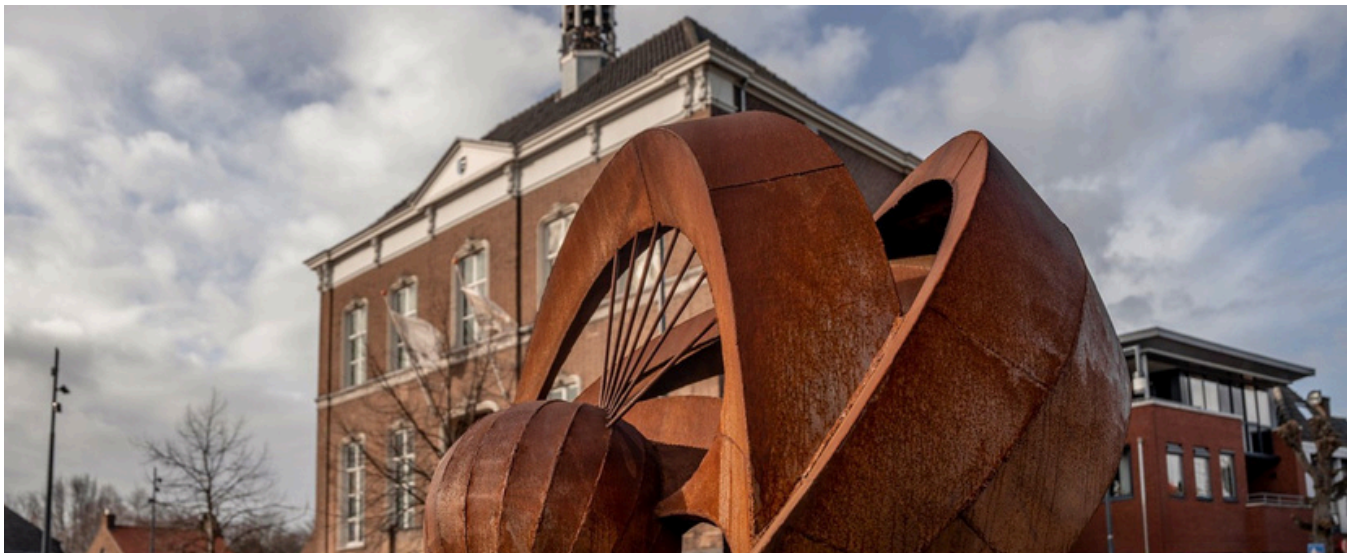
Verzorgde twee-onder-een-kapwoning met een berging en overkapping, gelegen op een toplocatie nabij het centrum van Made. Deze fijne woning ligt in een ruim opgezette en kindvriendelijke woonwijk, die zich kenmerkt door moderne architectuur en een opvallende, unieke kleurstelling. Voor de deur bevindt zich een speeltuin, ideaal voor jonge gezinnen, terwijl je via de handige achterom direct uitkomt bij de parkeerplaats van de supermarkt aan de achterzijde. Hierdoor combineert deze woning het beste van twee werelden: wonen op een rustige locatie, met alle dagelijkse voorzieningen letterlijk om de hoek.

De woning is volledig geïsoleerd en uitgerust met houten kozijnen met HR++-glas en rolluiken (2022). De woning heeft een energielabel B.



## Het dorp

Made is het grootste dorp binnen de gemeente Drimmelen en staat bekend om zijn vele voorzieningen. Het dorp biedt een gevarieerd aanbod aan winkels en horecagelegenheden, maar ook volop mogelijkheden voor sport en ontspanning. Voor gezinnen is Made bijzonder aantrekkelijk dankzij de aanwezigheid van diverse basisscholen en een middelbare school. Dankzij de nabijheid van de rijkswegen A27 en A59 zijn steden in de Randstad en de rest van Brabant snel en gemakkelijk bereikbaar. Daarnaast ligt Made in een prachtig groene omgeving. Op korte afstand bevinden zich schitterende natuurgebieden, waaronder Nationaal Park De Biesbosch. Ook het nabijgelegen Drimmelen met zijn grote jachthaven aan de rivier de Amer draagt bij aan het heerlijke buitenleven dat deze omgeving te bieden heeft.





www.jbmakelaardij.nl

## Begane grond

### hal/entree

Via de voordeur kom je binnen in een nette hal, met toegang tot de woonkamer en open keuken, het toilet en de meterkast. Deze hal is afgewerkt met een plavuizenvloer en licht afgewerkte wanden.



### Woonkamer

De woonkamer is gelegen aan de voorzijde van de woning en biedt dankzij de grote raampartij een prettig en vrij uitzicht over het hofje. De ruimte is afgewerkt met een massief eikenhouten vloer en beschikt aan de achterzijde over een schuifpui met dubbelglas. De wanden zijn grotendeels wit uitgevoerd in een lichte kleurstelling en worden afgewisseld met een petrolblauwe accentmuur. Onder de trap bevindt zich een handige voorraadkast.

Afmetingen woonkamer ca. 840 x 385 cm.





www.jbmakelaardij.nl



## Keuken

Aan de achterzijde van de woning bevindt zich de halfopen keuken, ingericht met een L-vormig keukenblok met zowel hoge als lage kasten. De keuken is voorzien van een 5-pits gaskookplaat, een RVS afzuigkap, een koelkast en een vaatwasser. De witte keukenfronten in combinatie met het kunststof werkblad in houtlook zorgen voor een tijdloze uitstraling die eenvoudig aansluit bij diverse interieurstijlen. Daarnaast voegen de groene tegeltjes op de achterwand een extra kleuraccent toe.

Afmetingen keuken ca. 215 x 156 cm.



## Eerste verdieping

Op de eerste verdieping bevinden zich drie slaapkamers en een moderne badkamer, die in 2020 is vernieuwd. De verdieping is smaakvol afgewerkt met een neutrale laminaatvloer en lichte wanden.



www.jbmakelaardij.nl



### Slaapkamer 1

De hoofdslaapkamer is gelegen aan de voorzijde van de woning en heeft een royaal formaat. Er is meer dan voldoende ruimte voor een tweepersoonsbed en een vaste kastenwand. De petrolblauwe accentmuur komt ook hier terug en zorgt voor een uniforme uitstraling die mooi aansluit bij de rest van de woning.

Afmeting slaapkamer 1 ca. 371x 307 cm.





## Slaapkamer 2

Aan de achterzijde bevindt zich de tweede slaapkamer met een L-vormige indeling. De kamer heeft een comfortabel formaat en is voorzien van een praktische vaste kastenwand.

Afmetingen slaapkamer 2 ca. 341 x 370/238 cm.



## Slaapkamer 3

Deze slaapkamer is compacter van formaat, maar biedt voldoende mogelijkheden en is daardoor uitstekend geschikt als slaap-, werk- of kinderkamer.

Afmetingen slaapkamer 3 ca. 215 x 291 cm.





www.jbmakelaardij.nl

## Badkamer

De badkamer is in 2020 vernieuwd, gemoderniseerd en compleet ingericht met een ruime inloopdouche voorzien van een stort- en handdouche, een wandcloset, een wastafelmeubel, een spiegel met geïntegreerde verlichting en een handdoekradiator. De afwerking bestaat uit grijze wandtegels in verschillende formaten, gecombineerd met donkere vloertegels. Ventilatie vindt plaats via mechanische ventilatie en daarnaast is natuurlijke ventilatie mogelijk dankzij het aanwezige draaikiepraam.

Afmetingen badkamer ca. 204 x 222 cm.





## Tuin

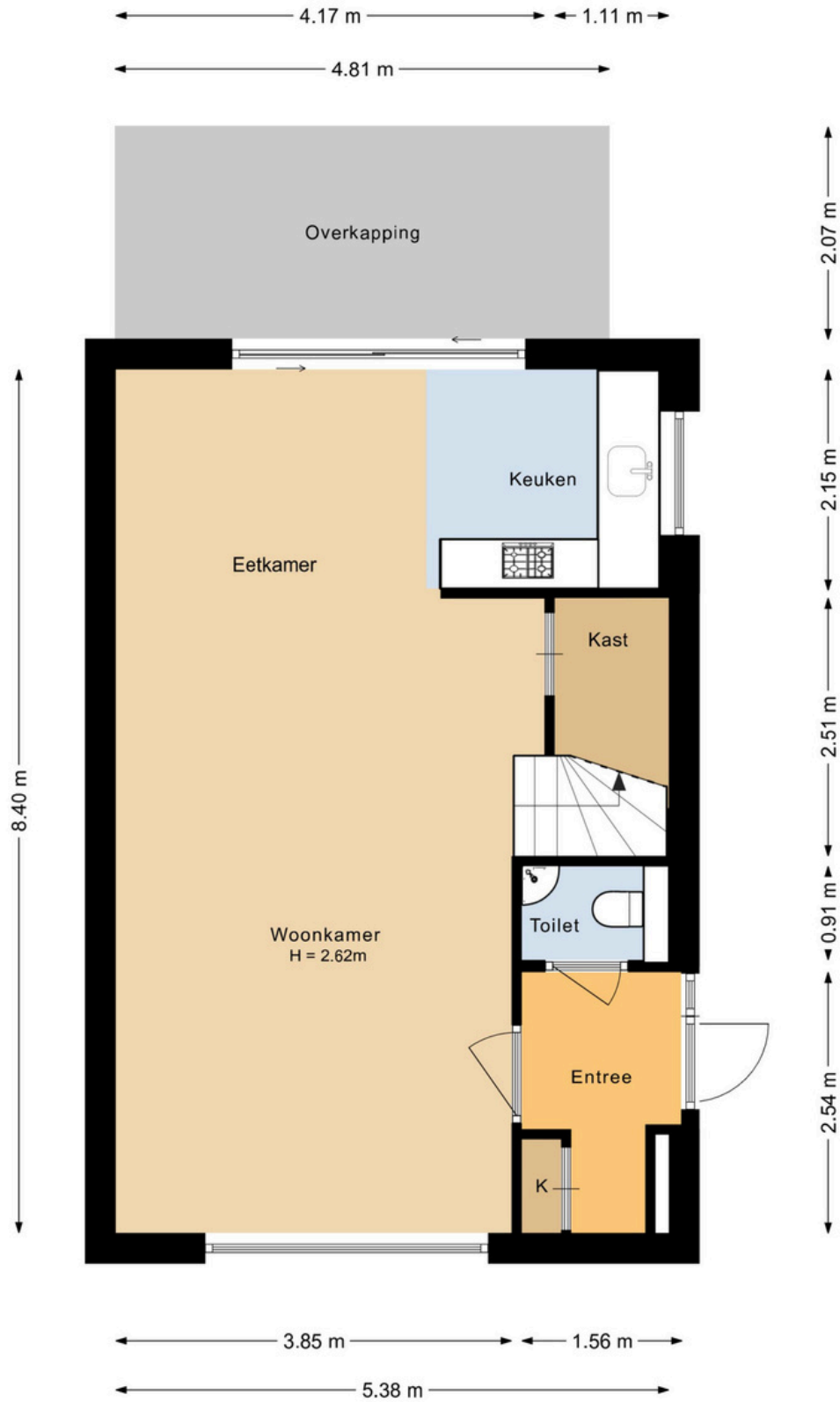
De achtertuin is gelegen op het noorden, maar doordat er geen bebouwing aan de achterzijde aanwezig is, vangt de tuin meer zon dan gebruikelijk bij een noordelijke ligging. De tuin is ingericht met een overkapping direct aansluitend aan de woning en een berging achter in de tuin. Daarnaast is de tuin onderhoudsvriendelijk aangelegd met sierbestrating en grind. Zowel aan de voorzijde als aan de achterzijde van de tuin is een achterom aanwezig.

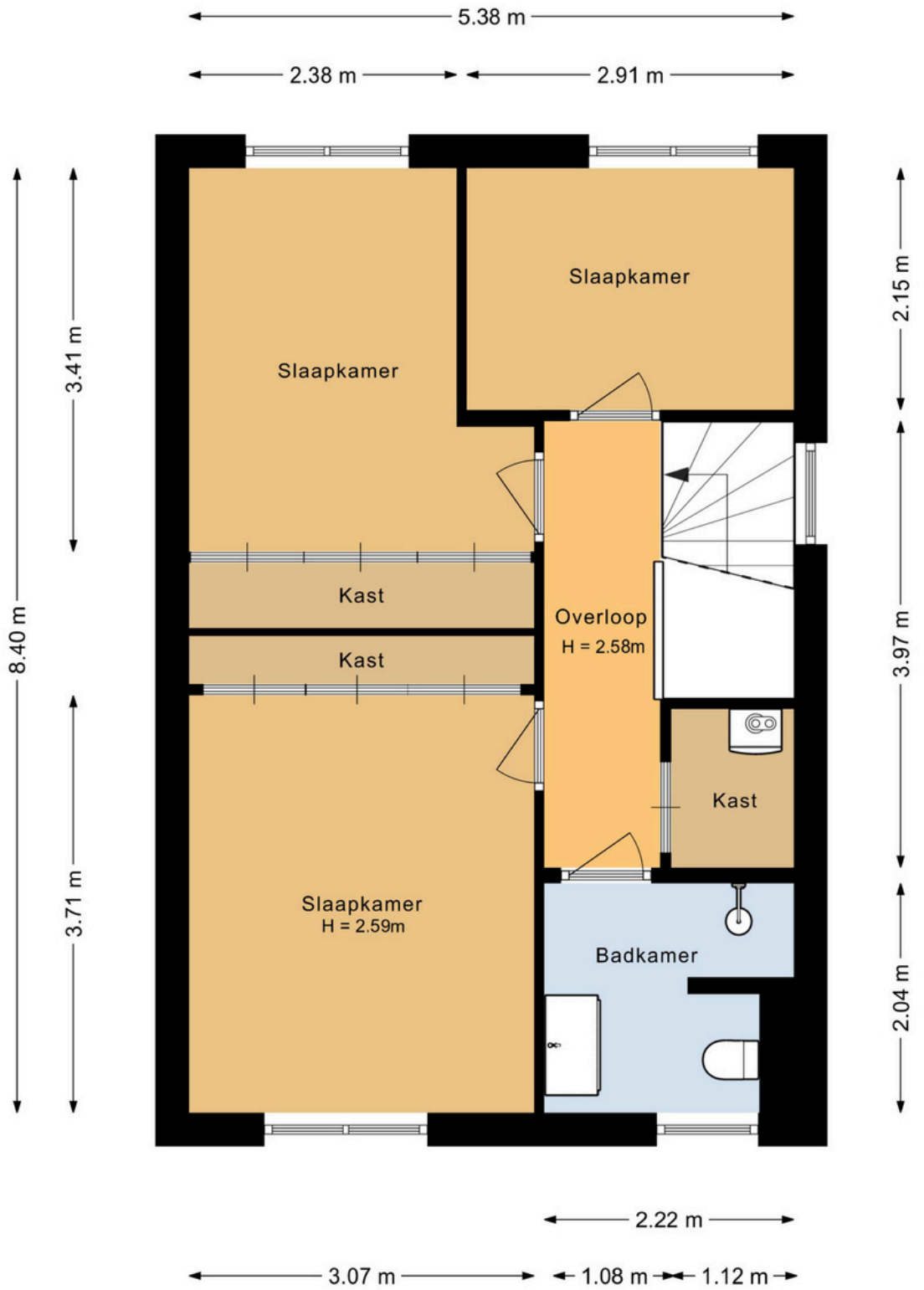
Afmetingen tuin ca. 10 x 6 m.

Afmetingen overkapping ca. 207 x 481 cm.

Afmetingen berging ca. 181 x 305 cm.

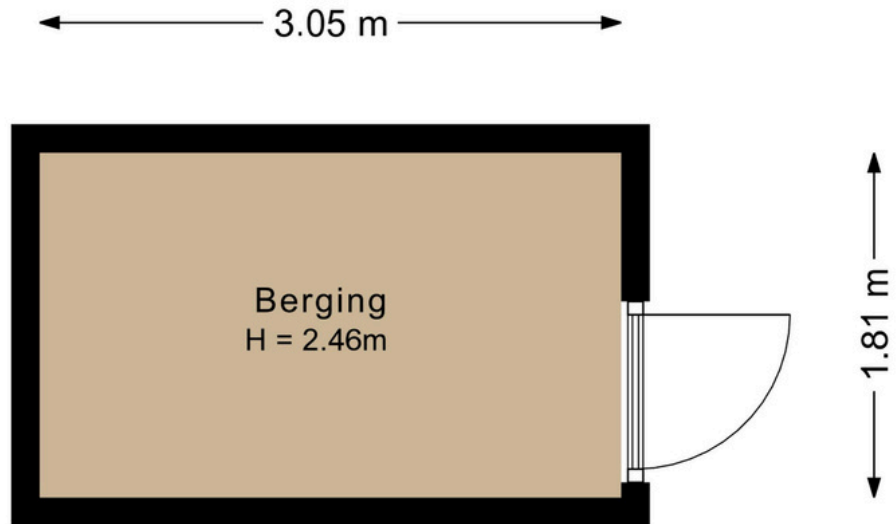


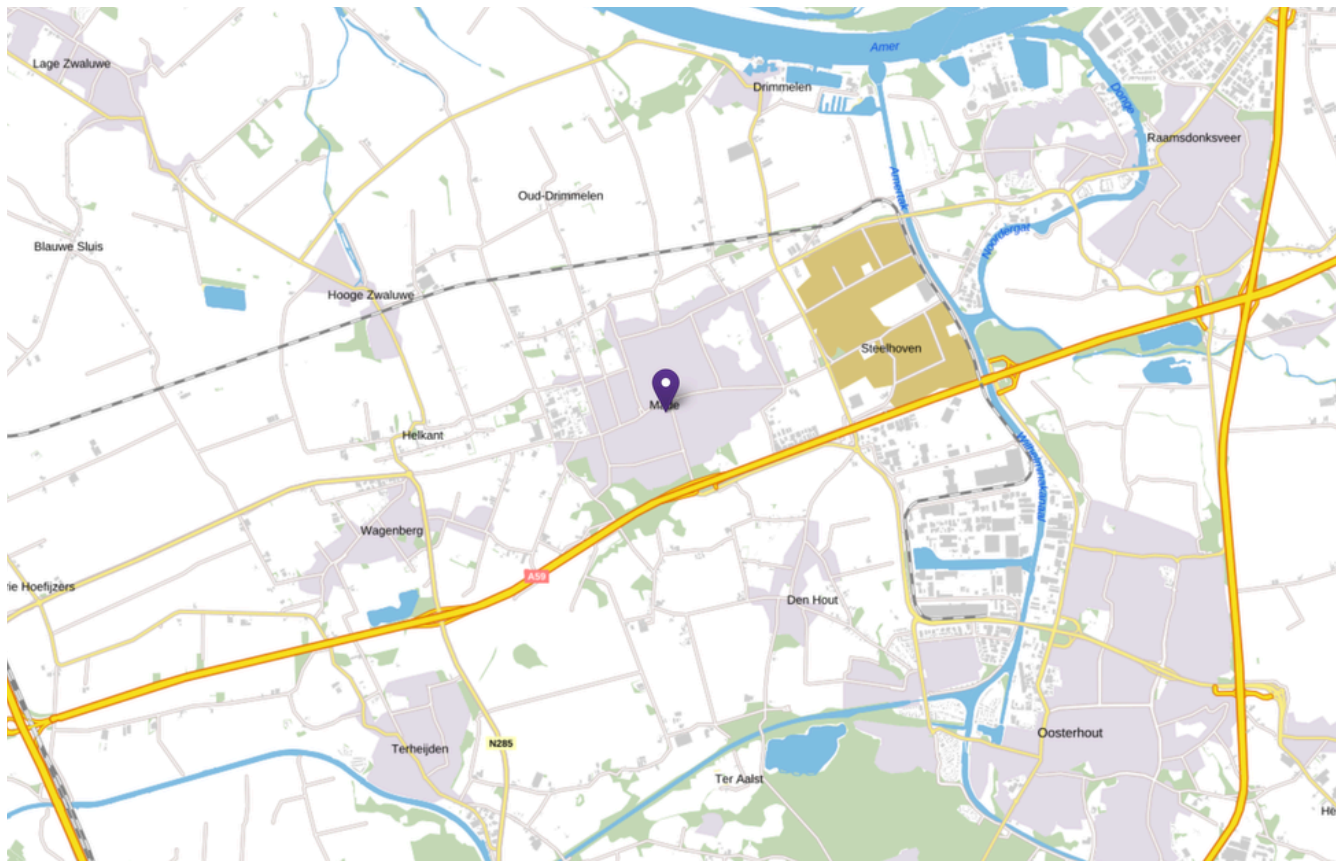
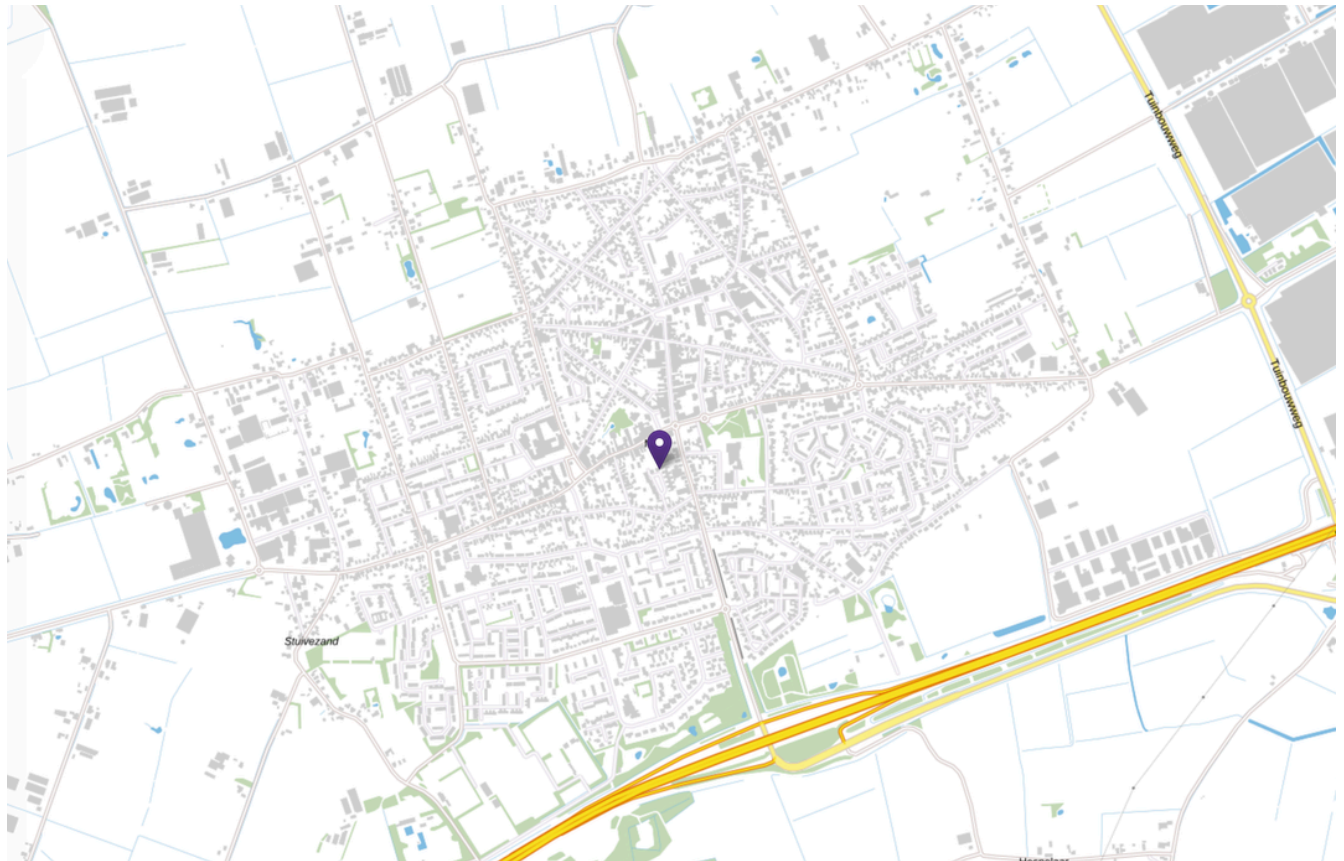






www.jbmakelaardij.nl







www.jbmakelaardij.nl

## Samengevat

- **Unieke twee-onder-een-kapwoning met een overkapping én berging.**
- **Gelegen in een toplocatie, op steenworp afstand van de centrumvoorzieningen.**
- **Drie slaapkamers.**
- **Moderne badkamer (2020).**
- **Onderhoudsvriendelijke tuin op het noorden.**
- **Energielabel B.**

**Vraagprijs € 395.000,-- k.k.**