

TE KOOP



Peseta 32

8253 ES Dronten

Ruime hoekwoning met garage



Kenmerken

Woonoppervlakte	105 m ²
Overige inpandige ruimte	20 m ²
Gebouw gebonden buitenruimte	32 m ²
Perceeloppervlakte	281 m ²
Bouwjaar	2001
Energie label	A
Aantal slaapkamers	4



Omschrijving

Mooie en ruime hoekwoning met garage, veranda, brede oprit, moderne keuken, vier slaapkamers en gelegen op een ruim perceel in de geliefde wijk "De Munten II".
De woning heeft een ideale ligging vlakbij een groen speelplein — een perfecte plek voor gezinnen. De locatie is bijna direct aan de centrale fietsas en op loopafstand van het centrum in Dronten-West, het gezondheidscentrum en de scholen.

Adres:

Peseta 32, 8253 ES Dronten

Kadastrale gegevens:

Gemeente Dronten, sectie K, nummer 1607

Tuin:

De woning beschikt over een verzorgde achtertuin gelegen op het zuidoosten. De onderhoudsvriendelijke tuin is ingericht met sierbestrating, plantenborders en een fantastische grote veranda waar u in het morgenzonnetje al heerlijk kunt genieten. Er is tevens nog een poort naar de achterom. Aan de voorzijde van de woning is er een ruime oprit, welke plaats biedt aan meerdere auto's.

Woning:

Inhoud ca. 443 m³

Woonoppervlakte is ca. 105 m²

Overige inpandige ruimte ca. 20,4 m²

Gebouwgebonden buitenruimte ruimte ca. 32 m²

Perceeloppervlakte 281 m²

Indeling:

Begane grond

Via de entree komt u in de ruime hal met de meterkast met glasvezel, het zwevend uitgevoerde toilet, trapopgang en toegang tot de woonkamer.

De tuingerichte woonkamer is voorzien van een laminaatvloer, strak afgewerkte wanden, openslaande deuren naar de veranda, een cinewall met elektrische sierhaard en een praktische trapkast.

Omschrijving

Aan de voorzijde van de woning bevindt zich de mooie open keuken met bar. Deze beschikt over voldoende bergruimte en is voorzien van een 5-pits gaskookplaat, afzuigkap, oven, combi-oven, koel-vriescombinatie, een vaatwasser en een mooi stenen blad.

De aangebouwde stenen garage is tevens via de veranda bereikbaar en heeft een betonvloer, elektra en een kanteldeur met loopdeur.

Eerste verdieping

Op de eerste verdieping bevinden zich drie lichte en goed bemeten slaapkamers en de badkamer. De slaapkamer aan de voorzijde beschikt over toegang tot een balkon en de masterbedroom heeft een airco die tevens kan verwarmen.

De badkamer is ingericht met een douchecabine, ligbad, badmeubel en een toilet.

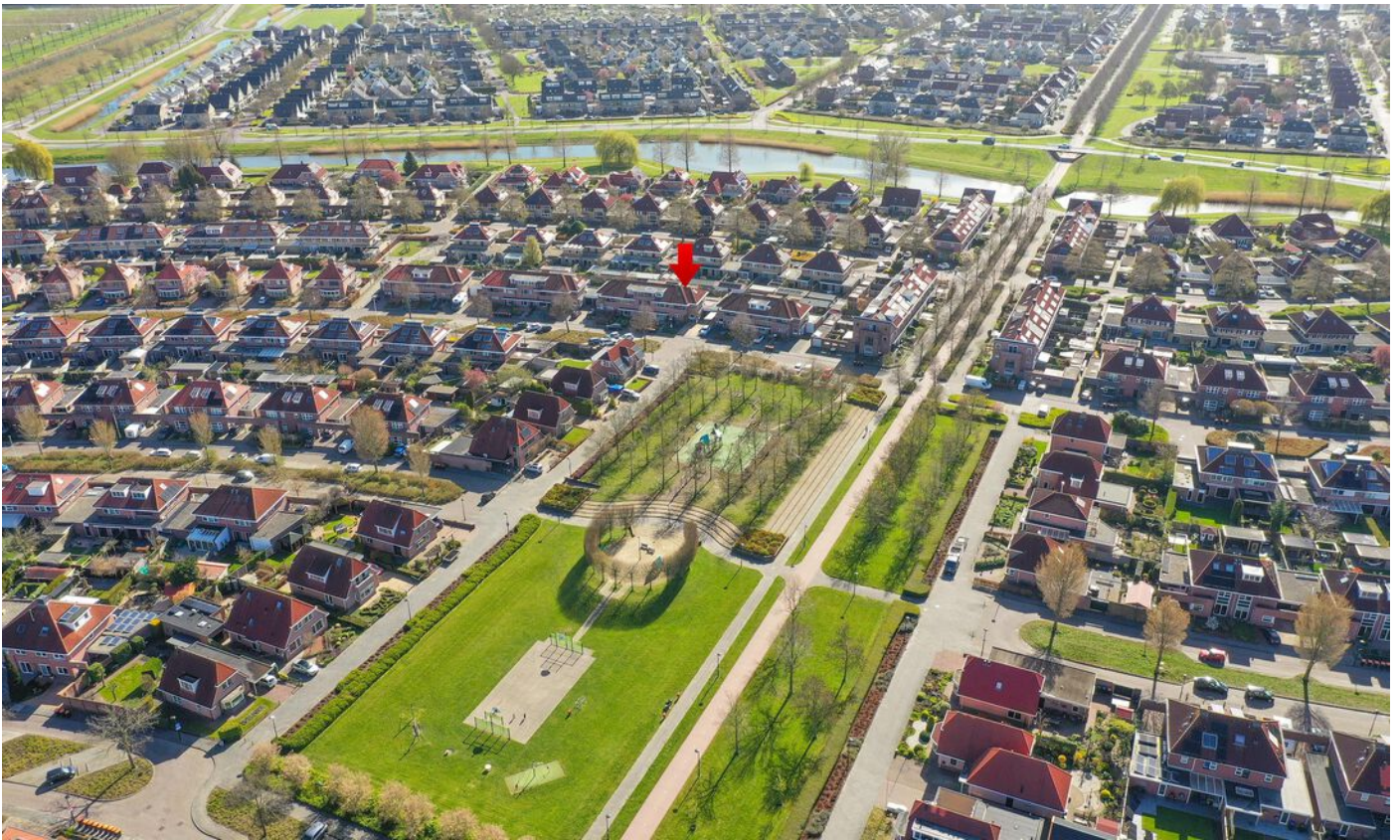
Tweede verdieping

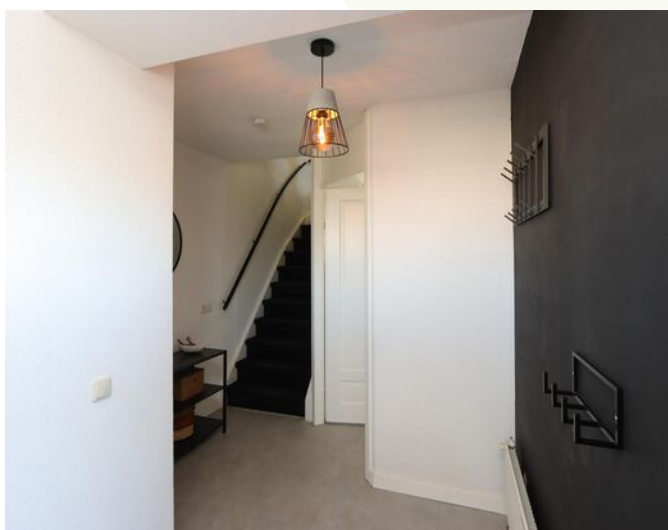
Via een vaste trap is de tweede verdieping bereikbaar. Deze ruimte is verrassend ruim en wordt als vierde slaapkamer gebruikt.

Daarnaast bevinden zich hier de aansluitingen voor de wasmachine, de intergas combi-ketel uit 2021 en de WTW unit.

Bijzonderheden:

- Bouwjaar 2001
- Energielabel A
- Grote veranda in de tuin
- Speelpark schuin tegenover
- Vrij uitzicht
- Mooie open keuken
- Vlakbij de fietsas waardoor de kinderen veilig naar school kunnen















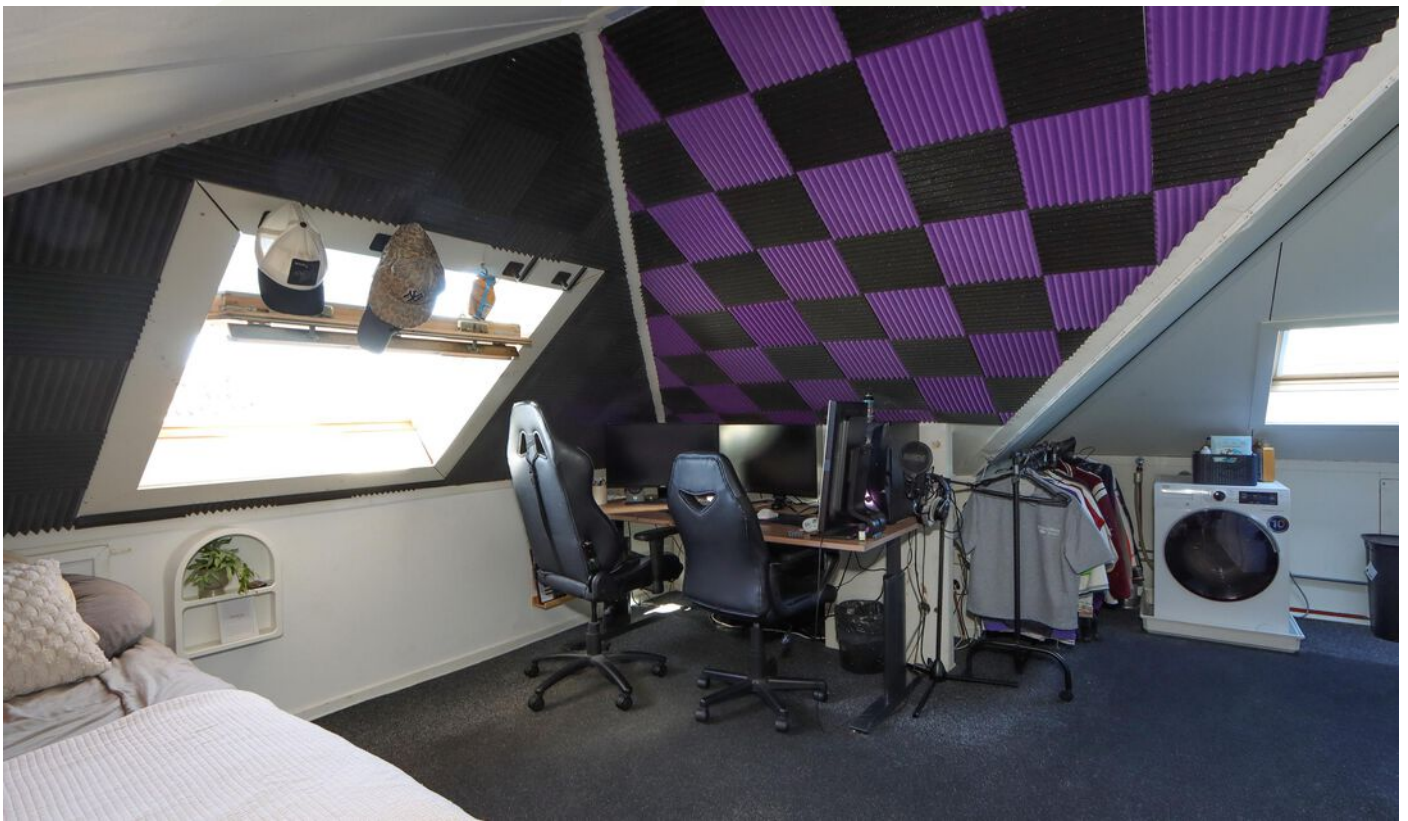


















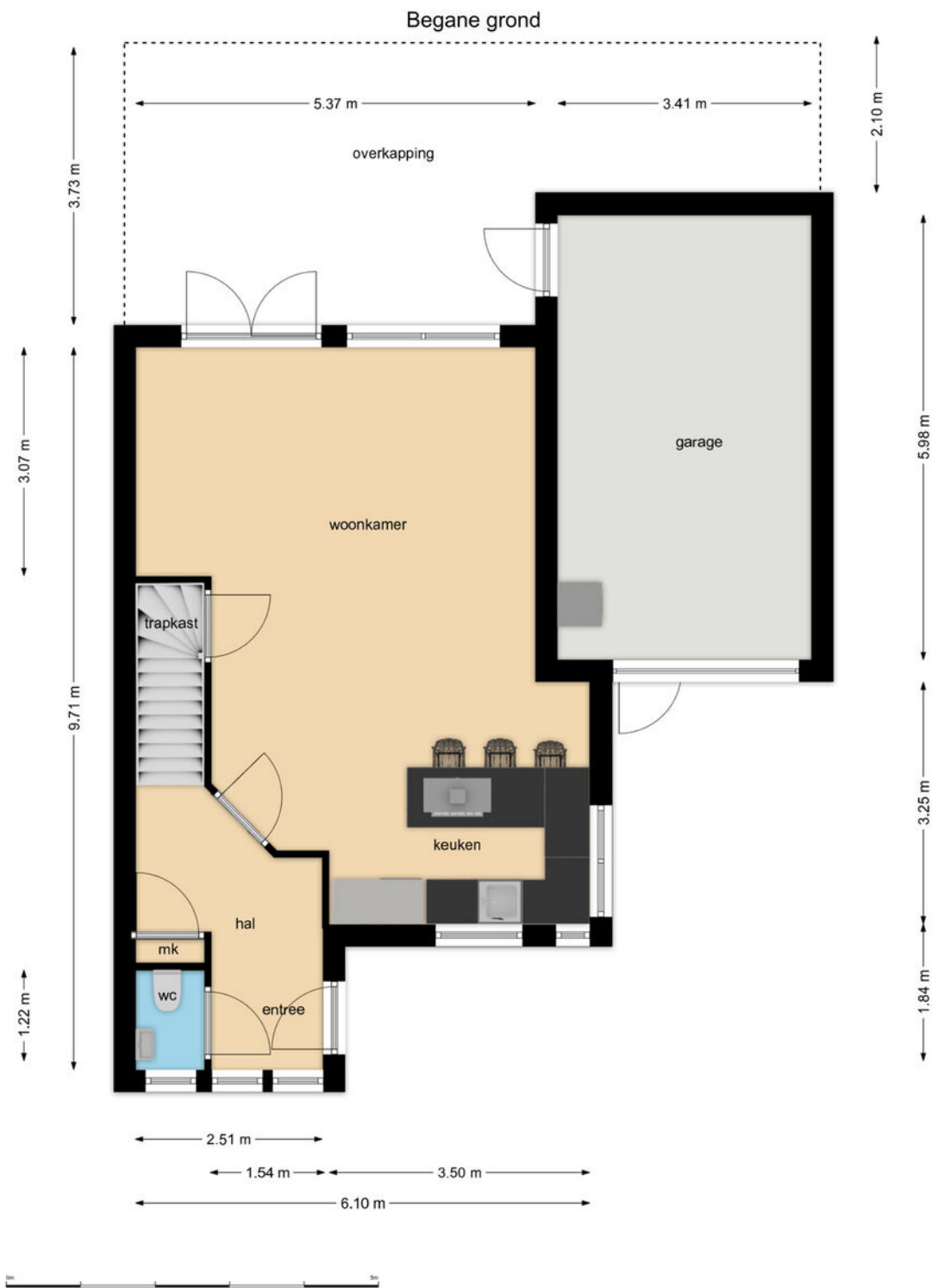




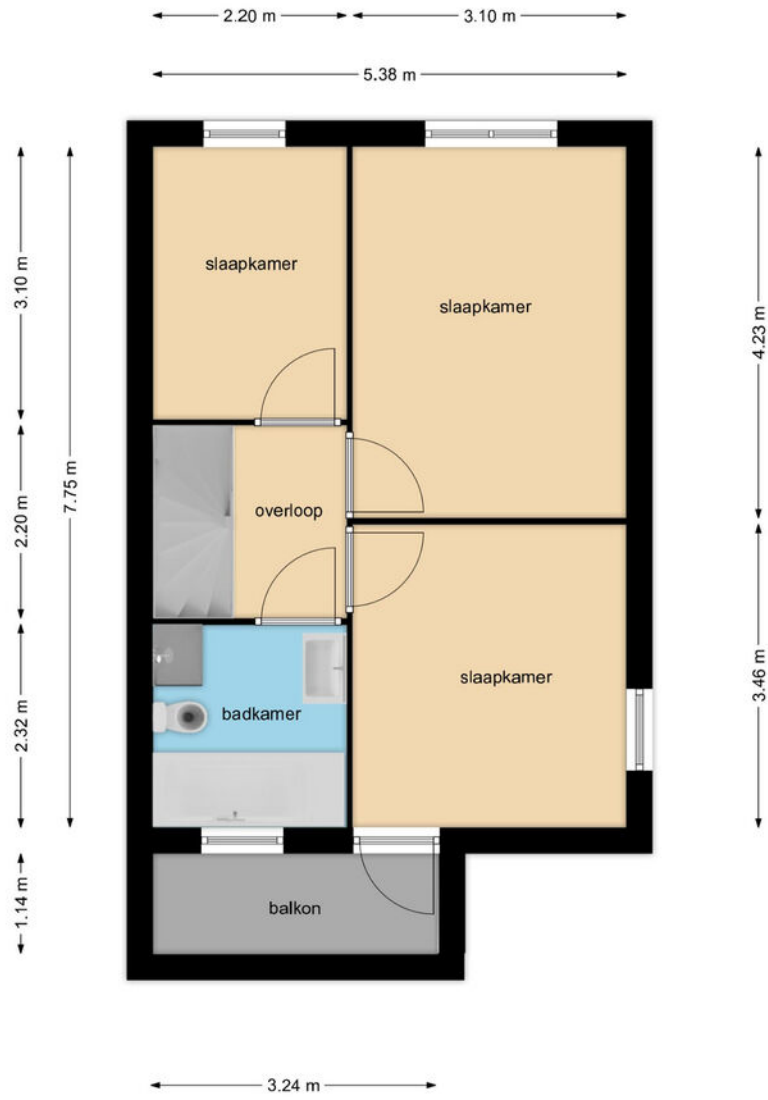




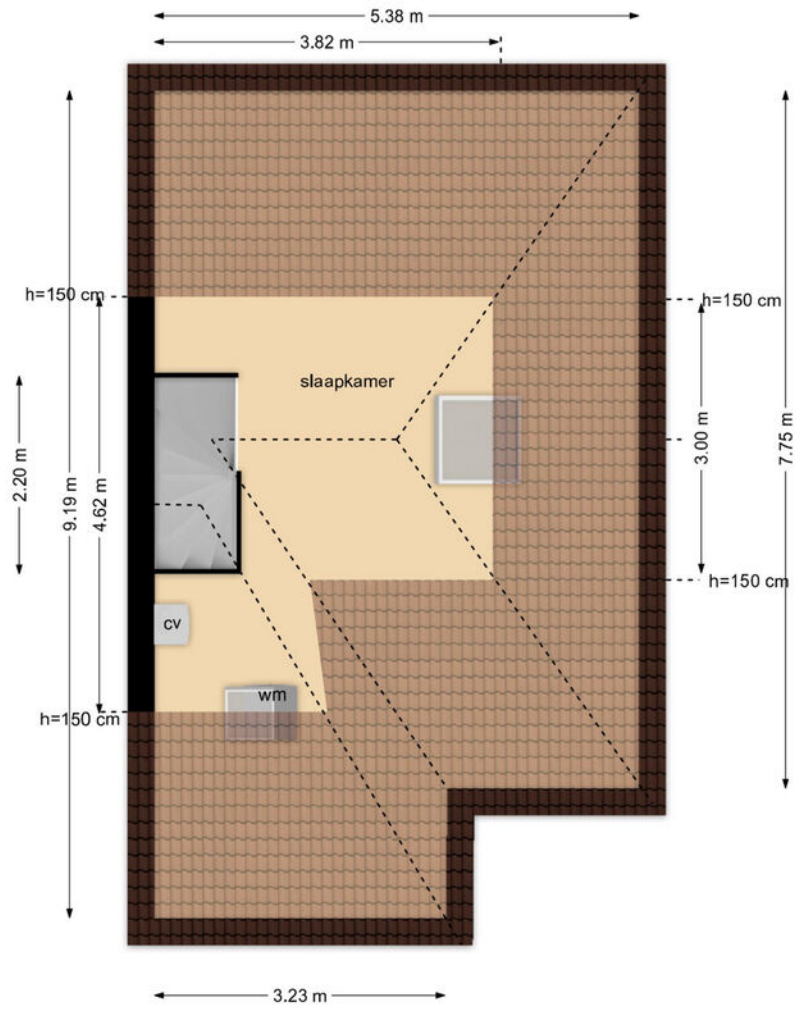




1e verdieping



2e verdieping




Kadastrale kaart

Kadastrale kaart

Uw referentie: Peseta 32



<p>12345 Deze kaart is noordgericht</p> <p>25 Perceelnummer</p> <p>Huisnummer</p> <p>Vastgestelde kadastrale grens</p> <p>Voorlopige kadastrale grens</p> <p>Administratieve kadastrale grens</p> <p>Bebouwing</p> <p>Voor een eensluitend uittreksel, geleverd op 30 maart 2026 De bewaarder van het kadaster en de openbare registers</p>	<p>Schaal 1: 500</p> <p>Kadastrale gemeente Dronten</p> <p>Sectie K</p> <p>Perceel 1607</p> <p>Aan dit uittreksel kunnen geen betrouwbare maten worden ontleend. De Dienst voor het kadaster en de openbare registers behoudt zich de intellectuele eigendomsrechten voor, waaronder het auteursrecht en het databankenrecht.</p>	
---	---	---

Lijst van zaken

Omschrijving	Blijft achter	Gaat mee	Ter overname	N.v.t.
Woning - Interieur				
(Voorzet) openhaard met toebehoren				X
Allesbrander				X
Houtkachel				X
(Gas)kachels				X
Designradiator(en)				X
Radiatorafwerking				X
Verlichting, te weten				
- inbouwspots/dimmers	X			
- opbouwspots/armaturen/lampen/dimmers	X			
- losse (hang)lampen		X		
-				X
-				X
(Losse)kasten, legplanken, te weten				
- Grijs kledingkast op logeerkamer	X			
-				X
Raamdecoratie/zonwering binnen, te weten				
- gordijnrails	X			
- gordijnen	X			
- overgordijnen				X
- vitrages				X
- rolgordijnen	X			
- lamellen				X
- jaloezieën	X			
- (losse) horren/rolhorren				X
-				X
-				X
Vloerdecoratie, te weten				
- vloerbedekking				X
- parketvloer				X
- houten vloer(delen)				X
- laminaat	X			

Lijst van zaken

Omschrijving	Blijft achter	Gaat mee	Ter overname	N.v.t.
- plavuizen				X
-				X
-				X
Overig, te weten				
- spiegelwanden				X
- schilderij ophangstelsel				X
-				X
-				X
-				X
-				X
Woning - Keuken				
Keukenblok (met bovenkasten)	X			
Keuken (inbouw)apparatuur, te weten				
- kookplaat				X
- (gas)fornuis				X
- afzuigkap				X
- magnetron				X
- oven	X			
- combi-oven/combimagnetron	X			
- koelkast	X			
- vriezer	X			
- koel-vriescombinatie				X
- vaatwasser	X			
- Quooker				X
- koffiezetapparaat				X
-				X
-				X
Keukenaccessoires, te weten				
-				X
-				X
-				X
-				X

Lijst van zaken

Omschrijving	Blijft achter	Gaat mee	Ter overname	N.v.t.
-				X
-				X
-				X
-				X
Woning - Sanitair/sauna				
Sauna met toebehoren				X
				X
				X
Toilet met de volgende toebehoren				
- toilet				X
- toiletrolhouder				X
- toiletborstel(houder)		X		
- fontein				X
- Afvalemmer		X		
-				X
Badkamer met de volgende toebehoren				
- ligbad				X
- jacuzzi/whirlpool				X
- douche (cabine/scherm)				X
- stoomdouche (cabine)				X
- wastafel				X
- wastafelmeubel				X
- planchet				X
- toiletkast				X
- toilet				X
- toiletrolhouder				X
- toiletborstel(houder)		X		
- Afvalemmer		X		
-				X
Woning - Extérieur/installaties/veiligheid/ energiebesparing				
Schotel/antenne				X
Brievenbus	X			

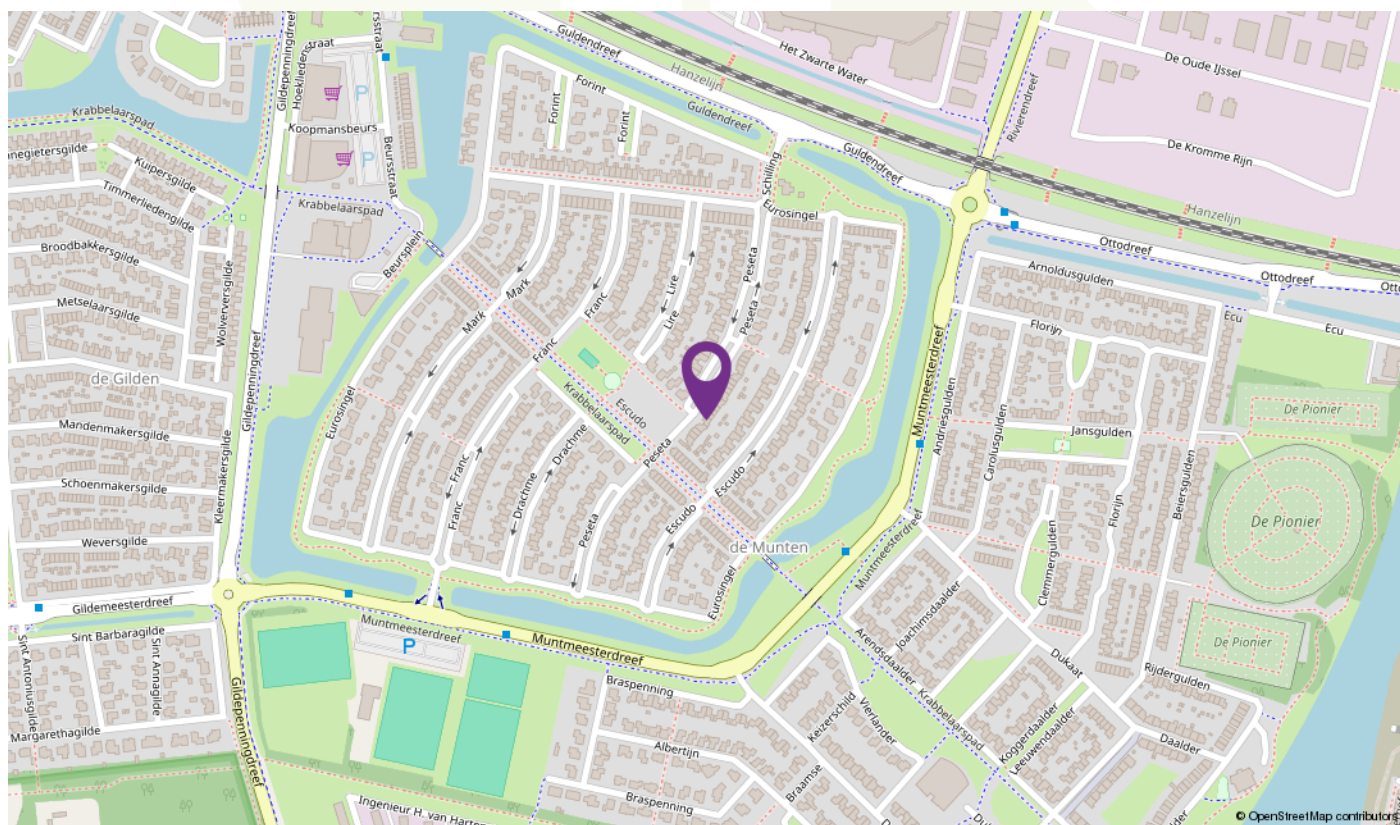
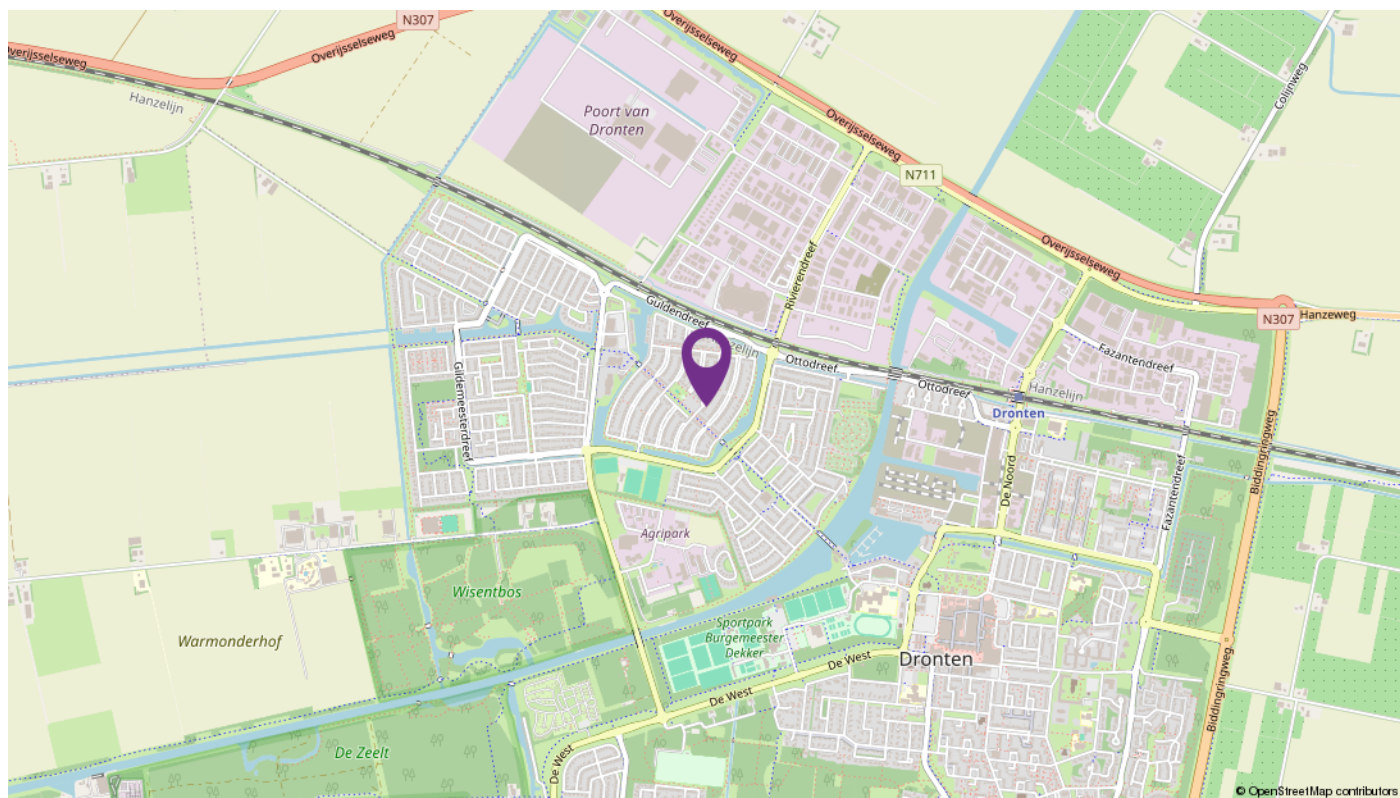
Lijst van zaken

Omschrijving	Blijft achter	Gaat mee	Ter overname	N.v.t.
Kluis				X
(Voordeur)bel		X		
Alarminstallatie		X		
(Veiligheids)sloten en overige inbraakpreventie				X
Rookmelders	X			
(Klok)thermostaat	X			
Airconditioning	X			
Screens				X
Rolluiken				X
Zonwering buiten				X
Telefoonaansluiting/internetaansluiting				X
Veiligheidsschakelaar wasautomaat				X
Waterslot wasautomaat				X
Zonnepanelen	X			
Oplaadpunt elektrische auto				X
				X
				X
				X
				X
Warmwatervoorziening, te weten				
- CV-installatie	X			
- boiler				X
- geiser				X
-				X
-				X
-				X
Isolatievoorzieningen (voorzetramen/radiatorfolie etc.), te weten				
-				X
-				X
Tuin - Inrichting				
Tuinaanleg/bestrating	X			
Beplanting	X			

Lijst van zaken

Omschrijving	Blijft achter	Gaat mee	Ter overname	N.v.t.
				X
Tuin - Verlichting/installaties				
Buitenverlichting	X			
Tijd- of schemerschakelaar/bewegingsmelder	X			
				X
Tuin - Bebouwing				
Tuinhuis/buitenberging				X
Kasten/werkbank in tuinhuis/berging	X			
(Broei)kas				X
				X
				X
Tuin - Overig				
Overige tuin, te weten				
- (sier)hek				X
- vlaggenmast(houder)				X
-				X
-				X
Overig - Contracten				
CV: Nee				
Boiler: Nee				
Zonnepanelen: Nee				

Locatie



Over LodeVie makelaardij en taxatie



LodeVie makelaardij en taxatie is een jong makelaarskantoor en houdt zich bezig met de bemiddeling van alle soorten woningen, appartementen en woonboerderijen, agrarisch en landelijk vastgoed, bedrijfsmatig vastgoed en overig vastgoed zoals zorgboerderijen, landgoederen, woon/werk locaties en beleggingsobjecten. Voor zowel verkoop als aankoop kunt u bij ons terecht. Vanuit het kantoor in Dronten zijn we op woninggebied actief in de gemeente Dronten met natuurlijk Ketelhaven, Swifterbant, Biddinghuizen, maar ook in Lelystad zoals bijvoorbeeld op de Groene Velden, Landerijen en het Hollandse Hout zijn we goed bekend. Daarnaast zijn we regelmatig te vinden richting Kampen, de Noordoostpolder in Zeewolde en in Almere. Het agrarisch en landelijk vastgoed omvat voornamelijk het werkgebied van heel Flevoland; voornamelijk het werkgebied van heel Flevoland; Oostelijk- en Zuidelijk

Flevoland, Noordoostpolder en omgeving Kampen en richting de Veluwe. Maar u kunt ons ook treffen in bijvoorbeeld Groningen of Drenthe. Op bedrijfsmatig gebied zijn we actief in verkoop/aankoop en verhuur van bedrijfshallen, kantoren en woon/werk locaties. Zowel bestaande bouw als nieuwbouw. Naast de bemiddeling kunt u ook bij ons terecht voor een taxatie van uw onroerend goed. LodeVie is lid van de NVM, wat garant staat voor kwaliteit, kennis en integriteit. We staan ingeschreven in de registers van VastgoedCert en de NRVT in de kamers Wonen, BOG en Agrarisch & Landelijk.

Kenmerkende woorden voor ons zijn: persoonlijke aandacht, kleinschalig, tijd voor u, kennis van zaken. Wilt u eens vrijblijvend kennis maken, advies of een gratis verkoop gesprek, neem dan contact met ons op!

Aantekeningen



Aantekeningen



Aantekeningen



INTERESSE

in deze mooie woning?



Deze vrijblijvende informatie is met grote zorgvuldigheid samengesteld. Voor de juistheid van deze informatie kan door LodeVie makelaardij en taxatie geen aansprakelijkheid worden aanvaard, noch kan aan de vermelde informatie, plattegronden en meetgegevens enig recht worden ontleend