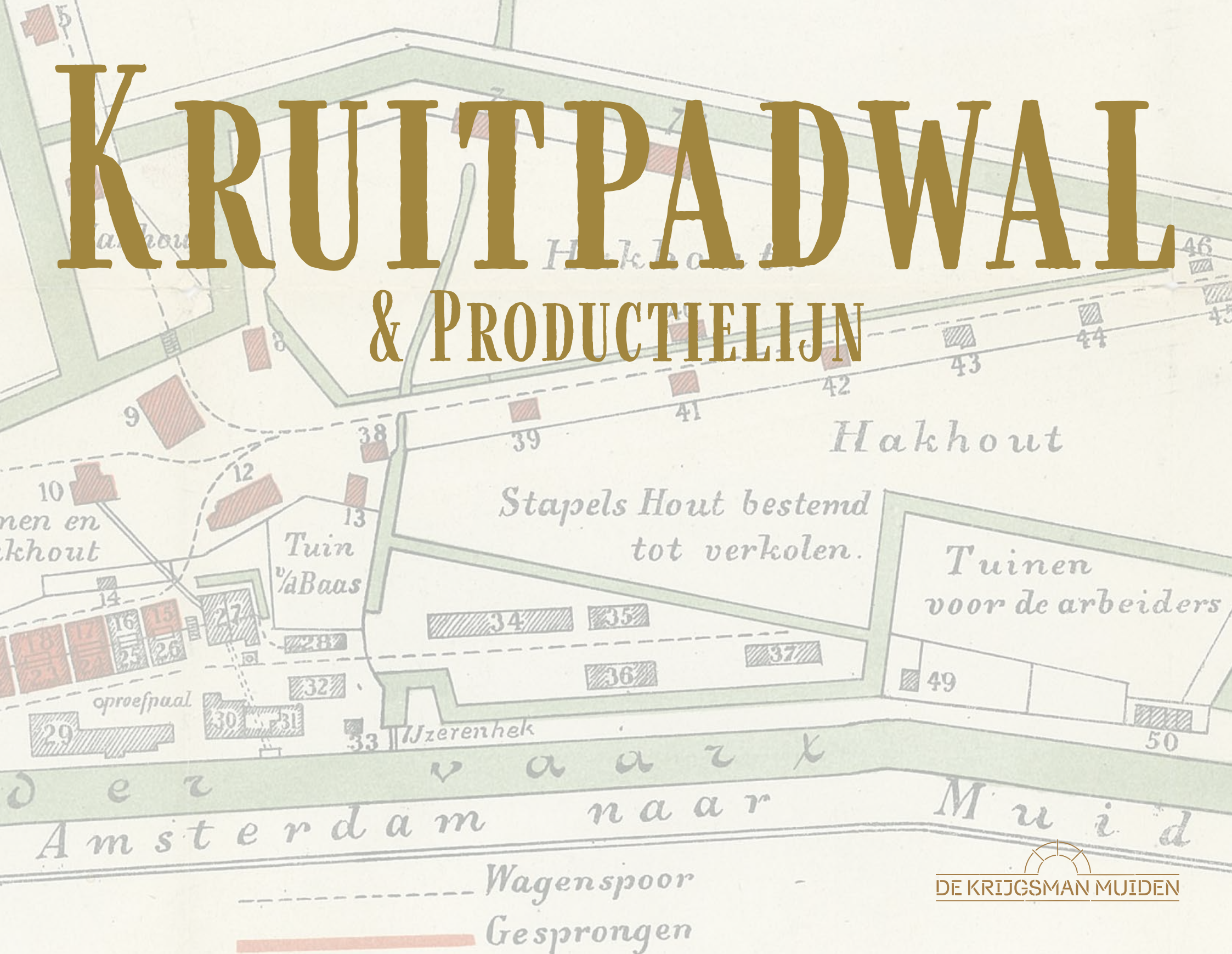


# KRUITPADWAL & PRODUCTIELIJN





# WELKOM

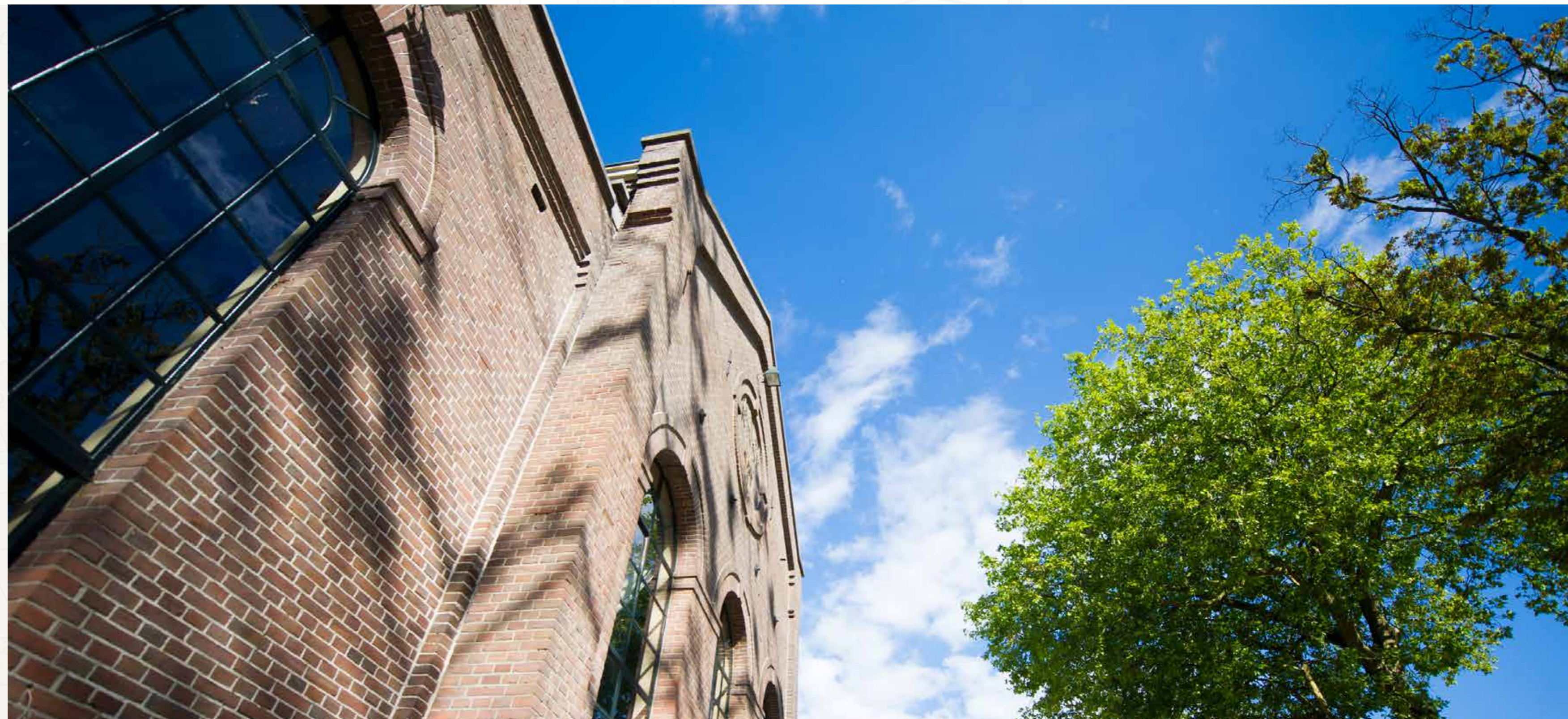
Nadat de Muidertrekvaart van Amsterdam naar Naarden was voltooid, verplaatste in 1702 een kruisfabriek van Amsterdam naar een afgelegen stuk land bij het kleine Muiden, waar drie eeuwen later het fabrieksterrein De Krijgsman werd gesloten. Een periode waarin niet alleen de fabriek, maar ook de omgeving ingrijpend veranderde. Muiden kreeg een rol in de militaire verdediging van Amsterdam en Utrecht en heeft vandaag de dag haar unieke plaats binnen de metropoolregio Amsterdam.

Op deze historisch beladen grond krijgt het gebied nu een nieuwe toekomst. Op de voormalige laad- en loskade aan de Muidertrekvaart, waar grondstoffen en producten per schip werden vervoerd, worden aan de zuidzijde nieuwe woningen gerealiseerd. Aan de noordzijde verrijst eveneens een bijzonder woonmilieu, op de plek waar ooit het treinspoortje liep richting de magazijnen waar de kruisopslag plaatsvond.

Zo ontstaat op beide locaties een unieke woonomgeving, waarin de sporen van het industriële verleden zorgvuldig zijn verweven met het comfort en de kwaliteit van nu.

# INHOUD

- 06 Thuiskomen in De Kruitpadwal
- 08 Historie in De Krijgsman
- 10 Wonen in Muiden
- 12 Waterbeleving
- 14 Natuur en groen
- 16 Voorzieningen
- 18 Productielijn
- 20 Kruitpadwal
- 22 De woningen
- 70 Compleet wonen
- 72 Vloto
- 74 Colofon





## THUISKOMEN IN DE KRUITPADWAL

Via de brug bereik je De Krijgsman Muiden. Bij de rotonde, waar aan weerszijden een groen beplantingsplan wordt gerealiseerd, rijd je richting het westen en kom je als vanzelf in een kleinschalig centrumgebied.

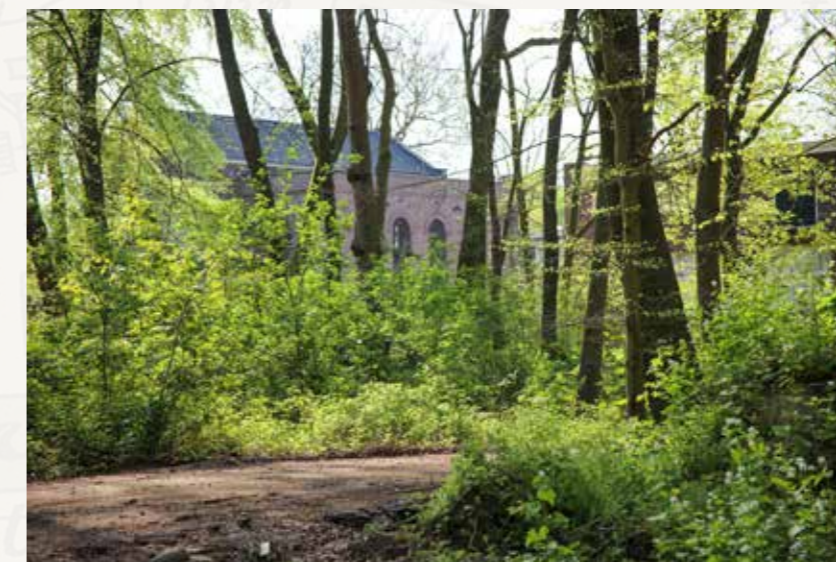
Rondom het E.J. Ruijgplein vormt zich het hart van de wijk: een plek waar dagelijkse voorzieningen samenkomen en waar ruimte is voor ontmoeting. Hier doe je je boodschappen bij de Albert Heijn en vind je onder andere de wijnwinkel van Mas

Fuertes. Ook het informatiehuis van De Krijgsman Muiden, gevestigd in het voormalige Ketelhuis, en kinderdagverblijf Het Tinnen Soldaatje zijn hier al onderdeel van de buurt. De karakteristieke gebouwen, zoals het Ketelhuis en de smederij, geven deze plek een eigen sfeer en vormen regelmatig het decor voor kleinschalige activiteiten en evenementen.

Tegelijkertijd blijft het gebied zich verder ontwikkelen. In de toekomst is er ruimte voor

aanvullende voorzieningen zoals een huisarts, tandarts, fysiotherapie, een sportschool en een padelbaan. Ook wordt gedacht aan een uitbreiding van de kinderopvang en de komst van een tweede lagere school.

Het centrumgebied blijft bewust kleinschalig en vormt een natuurlijke aanvulling op de woonwijk: alles wat je nodig hebt ligt dichtbij, zonder dat het ten koste gaat van de rust. Zo woon je hier met voorzieningen op loopafstand, in een omgeving waar het dagelijks leven vanzelf samenkomt.





# HISTORIE IN DE KRIJGSMAN



*Van Kruitfabriek en defensielijn naar fantastische woonplek*

Het is 1285 als Graaf Floris aan de Zuiderzee het Muiderslot laat bouwen. Niet veel later wordt hij tijdens een valkenjacht vermoord. Het slot wordt door de daders leeggeroofd en verwoest maar nog geen 100 jaar later weer opgebouwd. Rond 1500 heerst er armoede in Muiden. Totdat zich in de 17e eeuw bierbrouwerijen en scheepswerven vestigen in het havenstadje.

Het is 1702 als het stadsbestuur van Amsterdam besluit dat de productie van kruit niet langer in de stad mag plaatsvinden. Een nieuwe kruitmolen met de naam De Krijgsman wordt bij

Muiden gebouwd. Het terrein aan de Zuiderzee grenst aan de zuidkant aan de trekvaart naar Amsterdam. Handig om vracht te verschepen als het niet hard waait.

Het is 1815. Muiden maakt deel uit van twee -toen- hypermoderne verdedigingswerken: De 'nieuwe Hollandse Waterlinie' om West-Nederland en de 'Stelling van Amsterdam' om de hoofdstad te beschermen. Het principe is hetzelfde: met een systeem van dijken, sluisen, kanalen, forten en bunkers stroken land onder water zetten om soldaten en paarden te laten

stranden. Forteiland Pampus, de Westbatterij en het Muizenfort stammen uit deze tijd.

Het is 2000. De vuurwerkcramp in Enschede geeft aanleiding om kruitfabriek De Krijgsman na drie eeuwen te sluiten. In mei 2004 wordt de productie definitief stilgelegd.

Anno 2018 krijgt het voormalig Kruitbos met haar productielijnen en vaargangen een fonkelnieuwe bestemming: een unieke, tot dusver ongekende plek om te wonen, werken en genieten.



# WONEN IN MUIDEN

Genieten van het buitenleven is kenmerkend voor De Krijgsman Muiden. Of je nu in jouw achtertuin zit of gaat hardlopen. Ervaar de dorpse, levendige sfeer van het oude gezellige centrum van Muiden, Pampus eiland, het Muiderslot en de korte afstand tot Amsterdam.



## WINKELS

In het oostelijke deel van De Krijgsman vind je een groeiend aanbod aan voorzieningen voor het dagelijks leven. Zo haal je een koffie of lunch bij Teds Bistro en vers brood bij Bakkerij Bakje, terwijl je voor je fiets terecht kunt bij de Fietswous. Ook zijn er verschillende zorg- en dienstverlening aanwezig, zoals Verloskundigen aan de Vecht en Dierenkliniek Muiden. Voor ontspanning en persoonlijke verzorging vind je hier bovendien beautysalon Confidentic, personal training bij Folks Gym en Haarstudio Josje. Alles dichtbij, kleinschalig en passend bij het leven in de wijk.

## SPORT

In Muiden kun je op allerlei manieren actief bezig zijn, met sportvoorzieningen dichtbij huis. Bij SC Muiden kun je terecht voor onder andere voetbal, hockey en biljarten, met daarnaast een moderne sporthal voor binnensporten en trainingen. Ook op het water zijn er volop mogelijkheden, bijvoorbeeld bij de Koninklijke Nederlandsche Zeil- en Roei Vereniging, waar je kunt zeilen, roeien en genieten van alles wat het water te bieden heeft. Zo combineer je het gemak van de buurt met volop mogelijkheden om actief te blijven.

## SCHOLEN

In en rond Muiden zijn er verschillende scholen, waardoor er een passende plek is voor kinderen van alle leeftijden. In De Krijgsman zelf en in het centrum van Muiden vind je meerdere basisscholen en kinderopvanglocaties. Voor voortgezet onderwijs zijn er diverse scholen in de nabije omgeving, zoals in Weesp, Bussum en Amsterdam, die goed bereikbaar zijn met de fiets of het openbaar vervoer. Zo groeit je kind op in een omgeving waar onderwijs altijd dichtbij is.

## KINDEROPVANG

Ook voor kinderopvang en buitenschoolse opvang zit je in en rond Muiden goed. In De Krijgsman vind je Partou Het Tinnen Soldaatje, een bekende locatie voor dagopvang en BSO. Daarnaast zijn er meerdere Partou-vestigingen in Muiden en de directe omgeving. Zo is opvang dichtbij en goed te combineren met werk, school en thuis.

## AMSTERDAM

Amsterdam ligt op een steenworp afstand van Muiden. Of je nu de stad in gaat voor werk, cultuur of een avond uit, alles wat Amsterdam te bieden heeft ligt binnen handbereik. Denk aan goede restaurants, musea, theaters en sportvoorzieningen – de levendigheid van de stad is altijd dichtbij, terwijl je thuis juist de rust vindt.

## DE VECHT EN HET IJMEER

Aan de monding van de Vecht komt alles samen wat wonen in Muiden zo bijzonder maakt. Hier wandel je zo het historische centrum in, met gezellige kroegjes, terrassen en restaurants aan het water en zicht op het iconische Muiderslot. Aan de overkant lonkt fortelands Pampus en langs de kade vind je de Koninklijke Nederlandsche Zeil-

Roei Vereniging en de jachthaven, waar het waterleven altijd in beweging is. Of je nu een rondje loopt langs de haven, een boottocht maakt of neerstrijkt op het strandje, hier speelt het leven zich af aan en op het water. Een plek waar historie, levendigheid en ontspanning vanzelf samenkomen.



# WATERBELEVING

Ervaar het leven aan en op het water, direct vanuit je woning. In De Krijgsman speelt water overal een hoofdrol. Van de strandjes langs de IJmeerkust, waar je op mooie dagen zo het water in loopt of uitwaait op de dijk, tot de sluis van De Krijgsman en de vechtmonding bij de Muidertrekvaart en de Koninklijke jachthaven. Hier zie je boten komen en gaan en voel je de levendigheid van het water.

Ook binnen het gebied zelf is water overal aanwezig. De ruim 4 kilometer lange watergang slingert door De Krijgsman en verbindt de verschillende buurten met

elkaar. Je vaart hier langs groene oevers en achtertuinen, met onderweg kleine aanmeerplekjes waar je even kunt aanleggen, zwemmen of gewoon genieten van de rust.

De woningen in deze brochure liggen direct aan de Muidertrekvaart, waardoor het water echt onderdeel wordt van je dagelijks leven. Stap in je sloep en vaar via de Vecht richting het historische centrum van Muiden, het IJmeer of juist verder naar Amsterdam en Utrecht. Hier woon je niet alleen aan het water, maar leef je er elke dag mee.

*Hakhout*  
*els Hout bestemd*



## NATUUR EN GROEN

Genieten van het buitenleven is vanzelfsprekend in De Krijgsman Muiden. Je woont hier midden in het groen, met een landschap dat al eeuwenlang gevormd is door water, dijken en oude structuren. Stap de deur uit en je staat direct op één van de vele wandel- en fietspaden die door het gebied en de omgeving lopen.

Binnen De Krijgsman slingeren paden langs het water, door groene zones en over historische lijnen van het voormalige fabrieksterrein. Daarbuiten sluiten ze naadloos aan op routes langs de dijk, richting het IJmeer, de Vecht en natuurgebieden zoals het Naardermeer. Of je nu een rondje hardloopt, een lange fietstocht maakt of gewoon even wilt uitwaaien: je bent altijd omringd door rust, ruimte en groen.



20 MIN.

FIETSEN NAAR  
AMSTERDAM

5 MIN.

LOPEN BUSHALTE

15 MIN.

AMSTERDAM ZUIDAS

16 MIN.

AMSTERDAM CENTRAAL

20 MIN.

SCHIPHOL AIRPORT

35 MIN.

UTRECHT

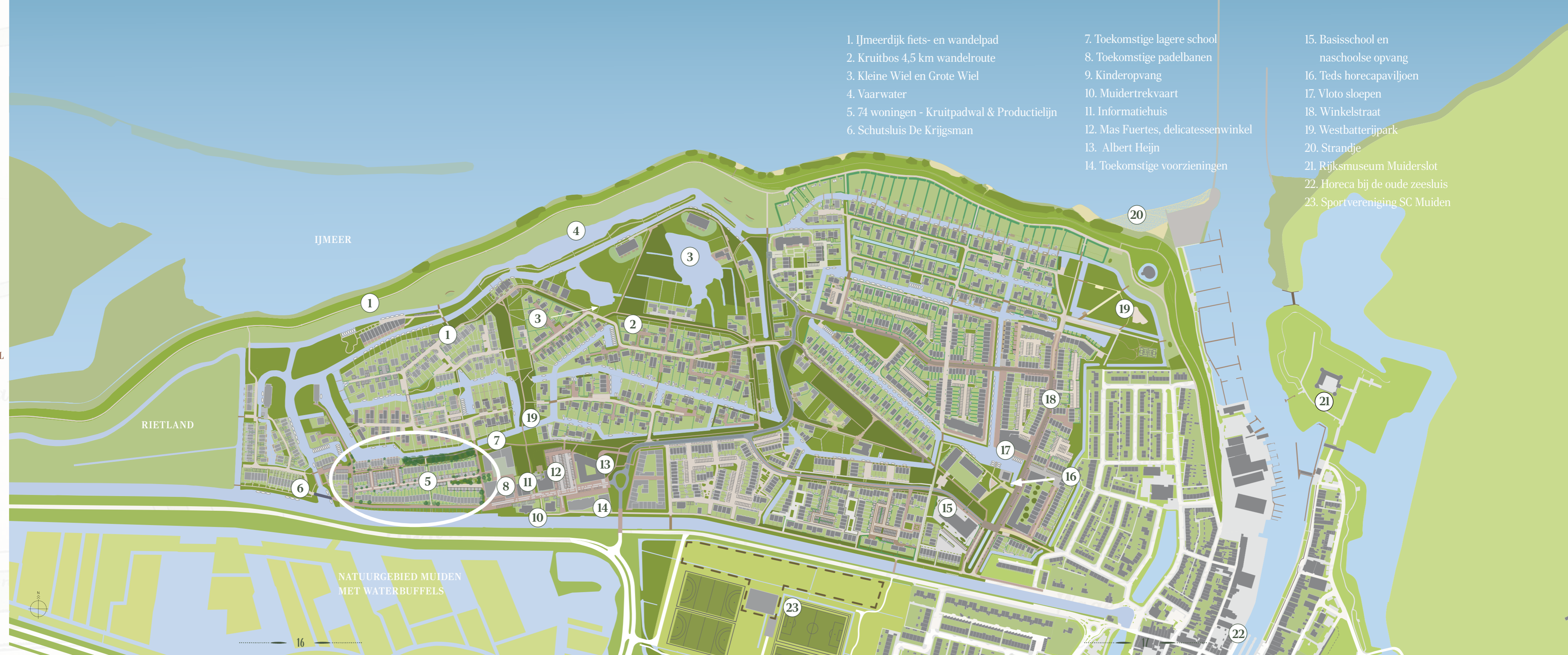
55 MIN.

ROTTERDAM AIRPORT

1. IJmeerdijk fiets- en wandelpad
2. Kruitbos 4,5 km wandelroute
3. Kleine Wiel en Grote Wiel
4. Vaarwater
5. 74 woningen - Kruitpadwal & Productielijn
6. Schutsluis De Krijgsman

7. Toekomstige lagere school
8. Toekomstige padelbanen
9. Kinderopvang
10. Muidertrekvaart
11. Informatiehuis
12. Mas Fuertes, delicatessenwinkel
13. Albert Heijn
14. Toekomstige voorzieningen

15. Basisschool en naschoolse opvang
16. Teds horecapaviljoen
17. Vloto sloepen
18. Winkelstraat
19. Westbatterijpark
20. Strandje
21. Rijksmuseum Muiderslot
22. Horeca bij de oude zeesluis
23. Sportvereniging SC Muiden





DE HOUTWERF = DPR 9.01 - DRR 9.12  
 DE WERKPLAATS = DPR 9.32 - DPR 9.40  
 DE ZAAGLOODSEN = DPR 9.14 - DPR 9.31

## DE PRODUCTIELIJN

De Productielijn is een karaktervol deelplan met in totaal 39 woningen, verdeeld over drie herkenbare woongebieden. Hier woon je langs de historische productielijnen van de voormalige kruitfabriek, waar vroeger hout en grondstoffen werden aangevoerd via water en spoor.

Binnen De Productielijn vormen De Houtwerf, De Zaagloodsen en De Werkplaats samen een gevarieerd geheel. Aan de zuidzijde van het karakteristieke platanenlaantje liggen de 18 woningen van De Zaagloodsen, verdeeld over drie woonblokken. Hier woon je met de woonkamer en buitenruimte aan de groene laan met volwassen bomen, terwijl aan de andere zijde een ruime voortuin op het zuiden ligt met berging en twee privéparkeerplaatsen.

In het westelijke deel van het plan ligt in het verlengde van het platanenlaantje een autovrije straat, waar 21 nieuwbouwwoningen (De Houtwerf en De Werkplaats) zich aan weerszijden bevinden. Ga je verder in westelijke richting dan kom je bij De Krijgsmansluis. De 12 woningen van De Houtwerf liggen direct aan het water en hebben een royale buitenruimte aan de vaargang. Elke woning heeft 1 privéparkeerplaats in het nabij gelegen parkeerhof. De 9 woningen van De Werkplaats kennen een gezellige buitenruimte aan de voorzijde en een zonnige tuin op het zuiden met berging en een privéparkeerplaats.



- DE KRUITKAMERS : KPw 01 - 04
- DE WERKLOODSEN : KPw 05 - 14
- HET MACHINEHUIS : KPw 15 - 21
- HET BUSKRUITMAGAZIJN : KPw 22 - 28
- DE MENERIJ : KPw 29 - 31
- DE OPSLAGLOODS : KPw 32 - 35

## DE KRUITPADWAL

Aan de Muidertrekvaart ligt De Kruitpadwal: een kleinschalig en karaktervol deelplan met in totaal 35 woningen. Hier woon je op een plek waar de historie van de kruitfabriek nog altijd voelbaar is, vertaald naar een nieuwe woonomgeving aan het water. Langs de trekvaart worden zes verschillende woonblokken gerealiseerd, elk met een eigen uitstraling die verwijst naar de voormalige functies van de fabriek. Zo vind je hier De Kruitkamers, De Werkloodsen, Het Machinehuis, Het Buskruitmagazijn, De Mengerij en De Opslagloods. Samen vormen zij een gevarieerd en herkenbaar geheel langs het water.

De woningen liggen met de voorgevel aan de Muidertrekvaart en beschikken hier over een privé overtuin op het zuiden. Een fijne plek waar je zit in de zon en uitkijkt over het voorbijvarende verkeer op het water. Aan de achterzijde, grenzend aan de woonkamer, liggen de tuinen met berging. De meeste woningen beschikken over twee parkeerplaatsen op eigen terrein, terwijl een aantal woningen gebruikmaakt van parkeerplaatsen op het nabijgelegen parkeerhof. Zo woon je hier in een rustige, groene omgeving met een duidelijke knipoog naar het verleden, terwijl alles is ingericht op comfortabel wonen van nu.

DE KRUITKAMERS

DE WERKLOODSEN

HET MACHINEHUIS

HET BUSKRUITMAGAZIJN

DE MENERIJ

DE OPSLAGLOODS



# DE KRUITKAMERS



ZUIDGEVEL

NOORDGEVEL

KPw  
01

KPw  
02

KPw  
03

KPw  
04

KPw  
04

KPw  
03

KPw  
02

KPw  
01



## KPW 01

Hoekwoning

Woonoppervlakte ca. 147 m<sup>2</sup>

Perceeloppervlakte ca. 210 m<sup>2</sup>

Slaapkamers: 3 op 1<sup>e</sup> verdieping,

Tweede verdieping: ruime berging en werkruiimte

Badkamer: 1

Berging: ca. 5,5 m<sup>2</sup>

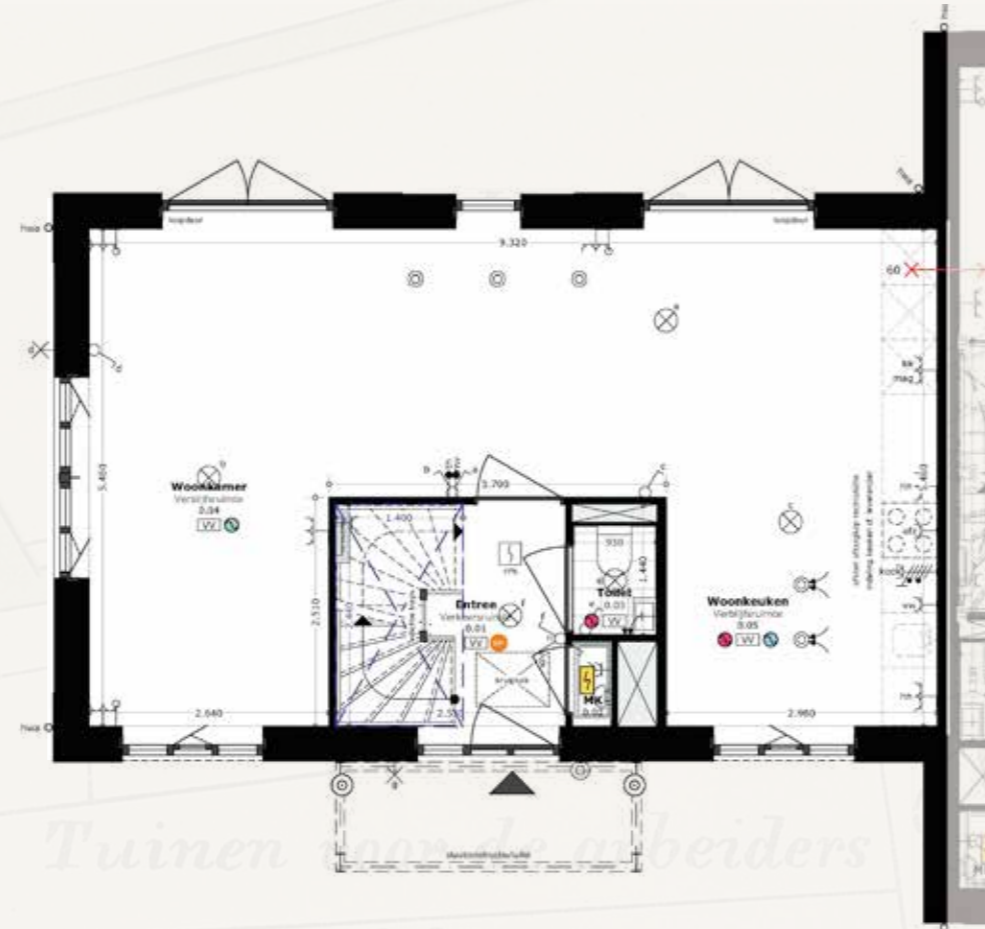
Parkeren: 1 parkeerplaats op parkeerhof

Overtuin (groen-2 bestemming) aan de Muidertrekvaart



### BEGANE GROND

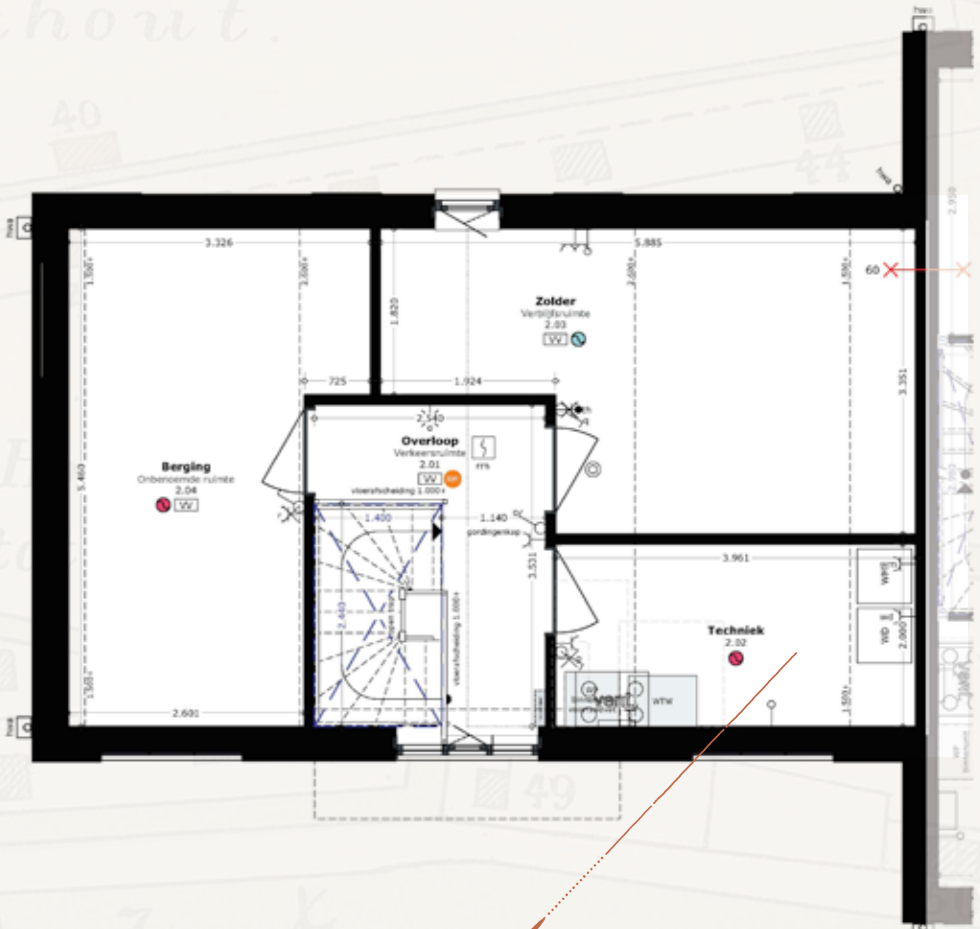
*Eenmaal door de sluis, met ruim  
4 kilometer aan vaarwater, ligt  
De Krijgsman letterlijk aan je voeten*



### EERSTE VERDIEPING



### TWEDE VERDIEPING



Energie label A+++ betekent  
comfortabel wonen én lage  
energielasten.

Rietlanden



INTERIEUR KPW 01

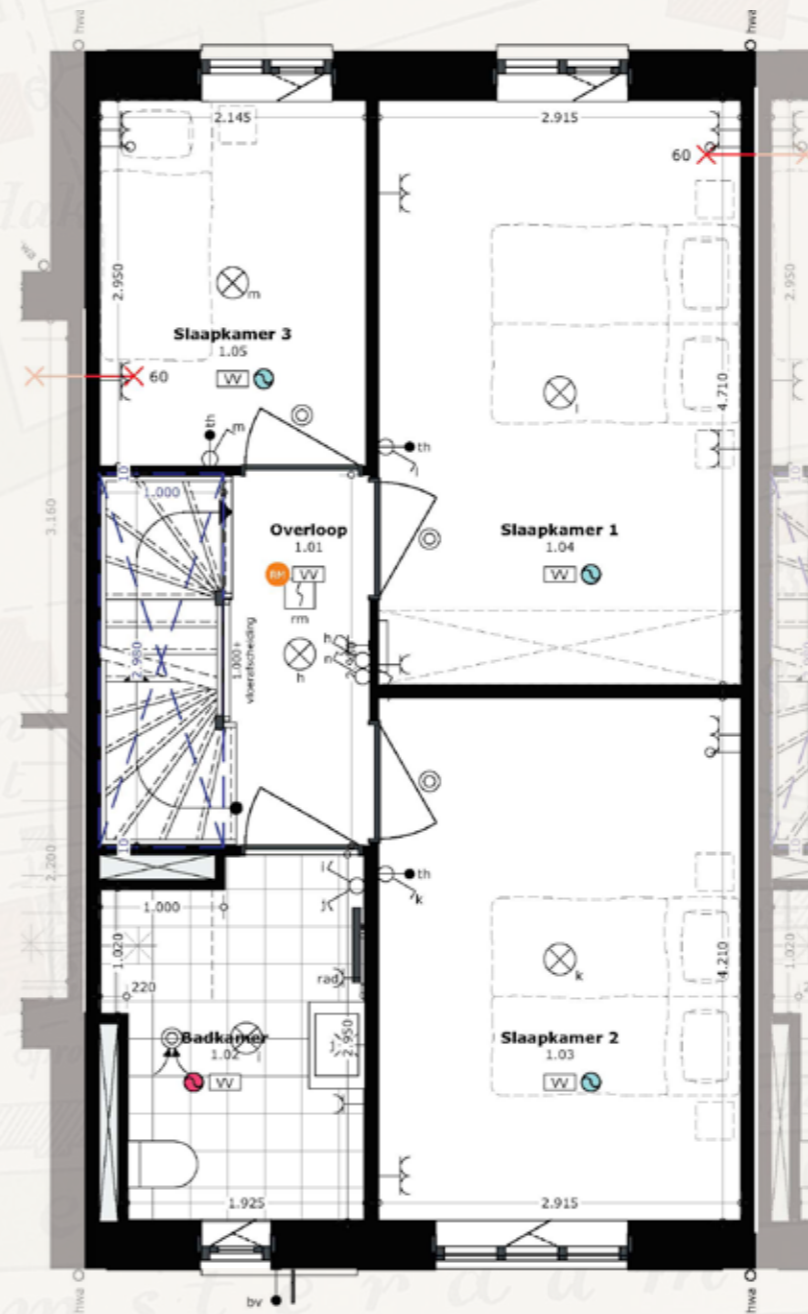


INTERIEUR KPW 01

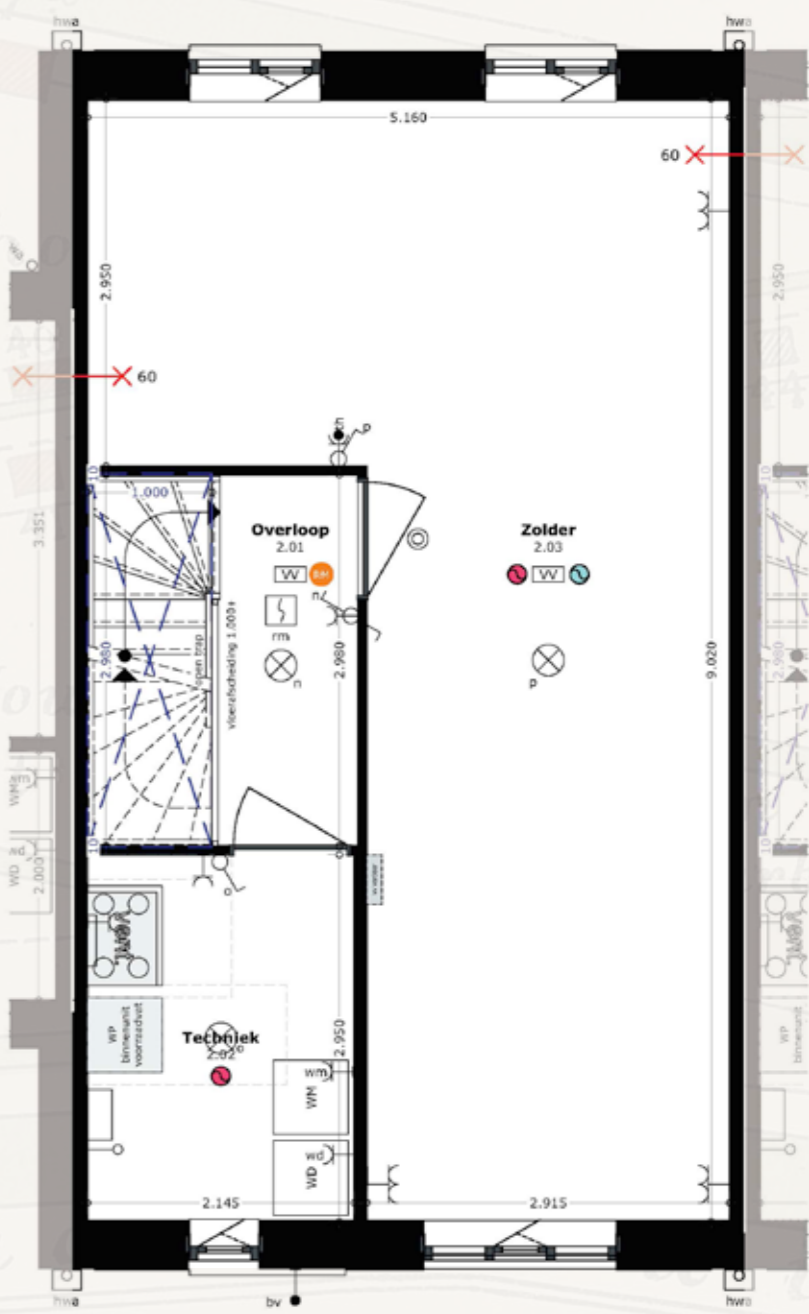




EERSTE VERDIEPING



TWEEDE VERDIEPING





# DE WERKLOODSEN



ZUIDGEVEL

KPw 05   KPw 06   KPw 07   KPw 08   KPw 09   KPw 10   KPw 11   KPw 12   KPw 13   KPw 14



NOORDGEVEL

KPw 14   KPw 13   KPw 12   KPw 11   KPw 10   KPw 09   KPw 08   KPw 07   KPw 06   KPw 05



## KPw 05 T/M 14

Tussenwoning

Woonoppervlakte ca. 127 m<sup>2</sup>

Perceeloppervlakte ca. 139 - 181 m<sup>2</sup>

Slaapkamers: 3

Tweede verdieping: optionele indeling

Badkamer: 1

Berging: ca. 5,5 m<sup>2</sup>

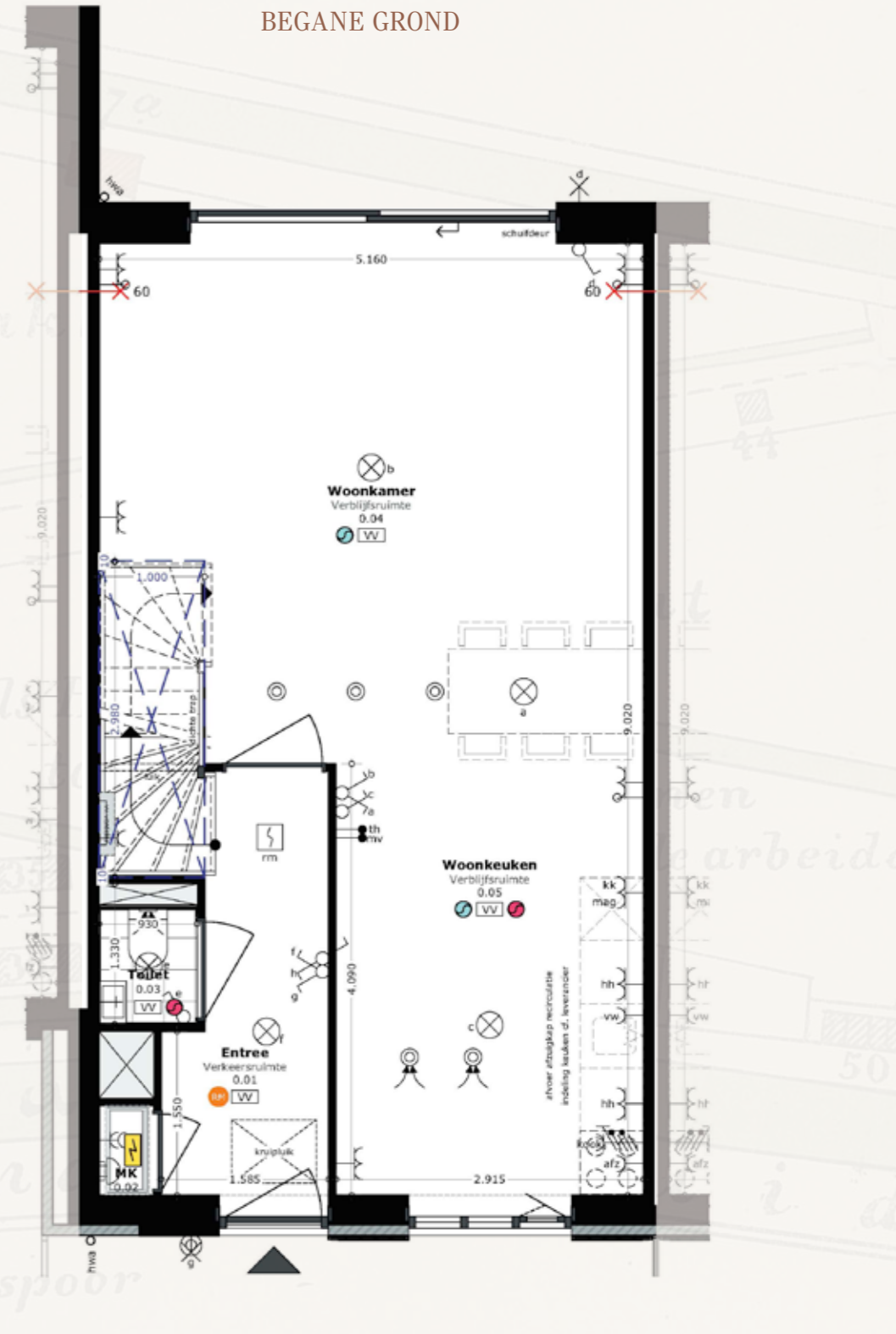
Parkeren: 1 parkeerplaats op parkeerhof

KPw 05 heeft 1 parkeerplek op parkeerhof

Overtuin (groen-2 bestemming) aan de Muidertrekvaart

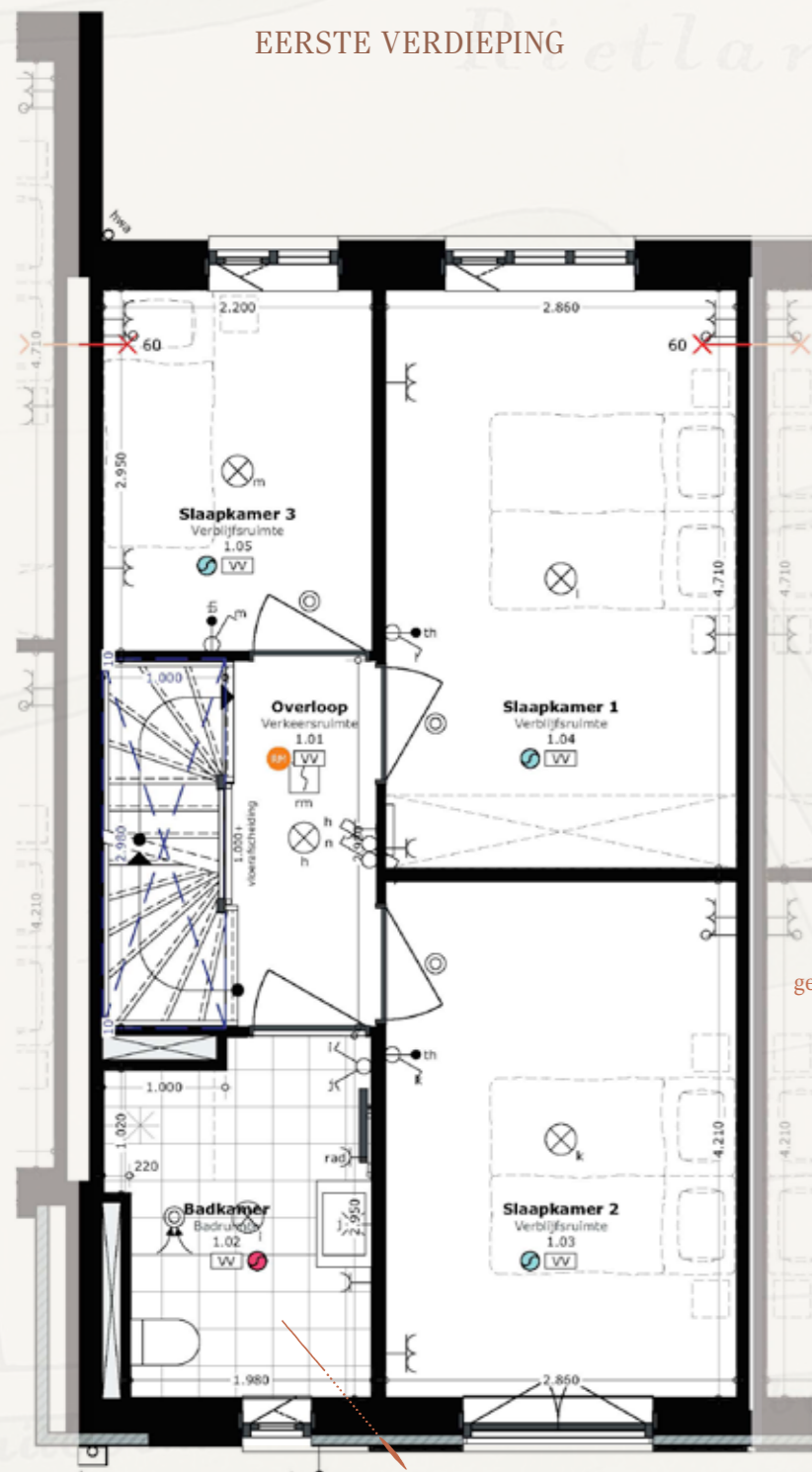


Getoonde plattegronden zijn van KPw 05  
 KPw 06, 08, 10, 12, 14 zijn gespiegeld



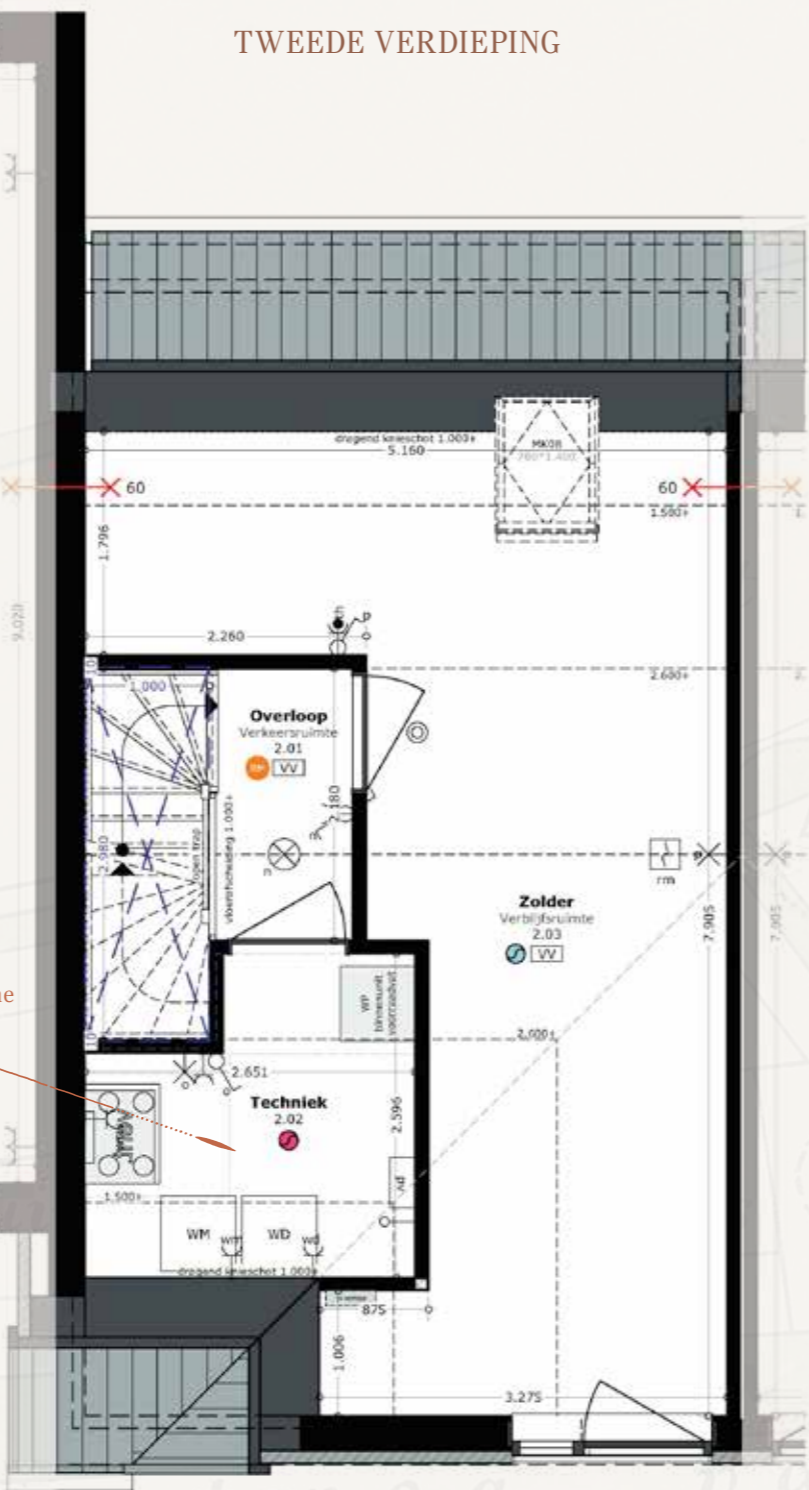
EERSTE VERDIEPING

TWEEDE VERDIEPING



Vloerverwarming op iedere verdieping zorgt voor een gelijkmatige, aangename warmte in huis.

Vergroot je badkamer en geniet elke dag van extra comfort en luxe.





# HET MACHINEHUIS



ZUIDGEVEL

KPw 15 KPw 16 KPw 17 KPw 18 KPw 19 KPw 20 KPw 21

NOORDGEVEL

KPw 21 KPw 20 KPw 19 KPw 18 KPw 17 KPw 16 KPw 15



## KPw 15

- Tussenwoning
- Woonoppervlakte ca. 183 m<sup>2</sup>
- Perceeloppervlakte ca. 258 m<sup>2</sup>
- Slaapkamers: 4
- Tweede verdieping: optionele indeling
- Badkamer: 2
- Berging: ca. 5,5 m<sup>2</sup>
- Parkeren: 2 privéplekken op eigen terrein
- Overtuin (groen-2 bestemming) aan de Muidertrekvaart



### BEGANE GROND

Informeert bij de verkoopbegeleider voor welke woningen een uitbouw van 1,20 of zelfs 2,40 meter mogelijk is.



### EERSTE VERDIEPING



### TWEEDE VERDIEPING



Vloerverwarming op iedere verdieping zorgt voor een gelijkmatige, aangename warmte in huis.





## KPw 16 t/m 21

Tussenwoning + hoekwoning

Woonoppervlakte ca. 126 m<sup>2</sup>

Perceeloppervlakte ca. 196 t/m 214 m<sup>2</sup>

Slaapkamers: 3

Tweede verdieping: optionele indeling

Badkamer: 1

Berging: ca. 5,5 m<sup>2</sup>

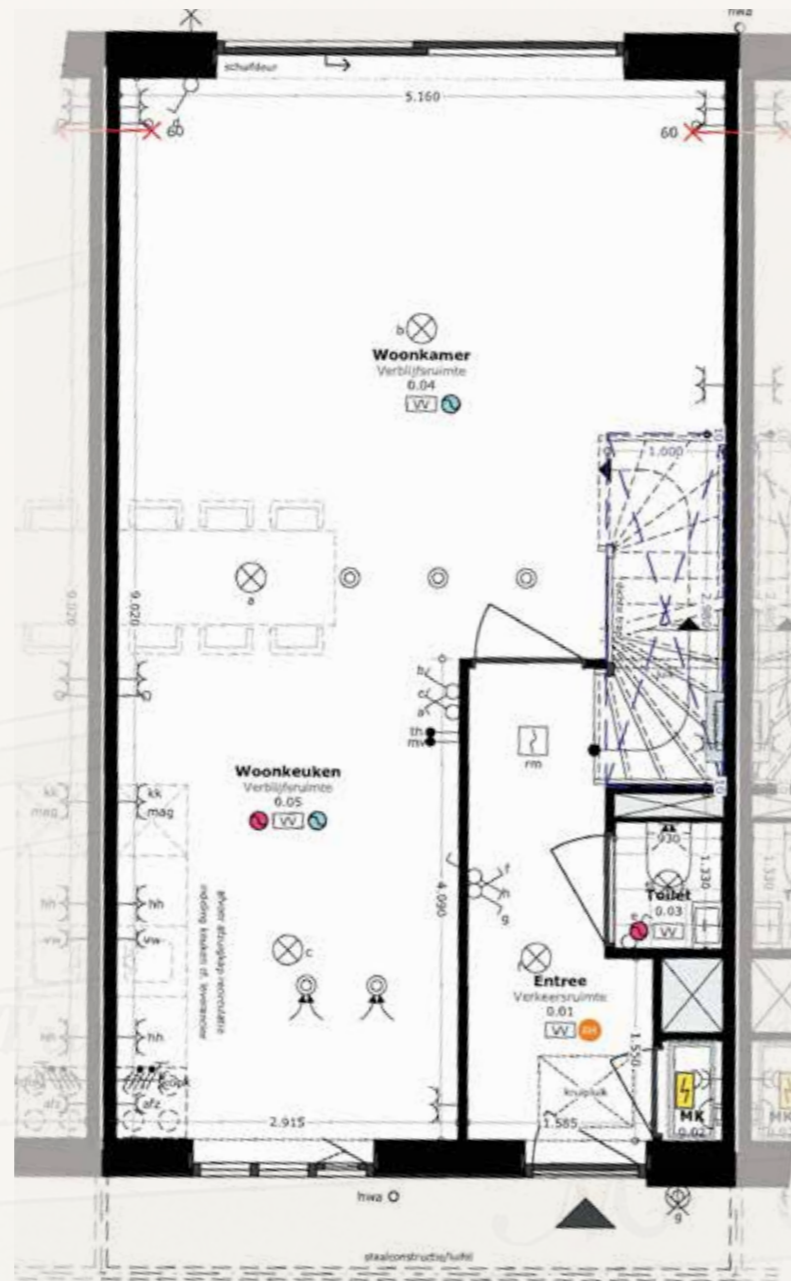
Parkeren: 2 privéplekken op eigen terrein

Overtuin (groen-2 bestemming) aan de Muidertrekvaart

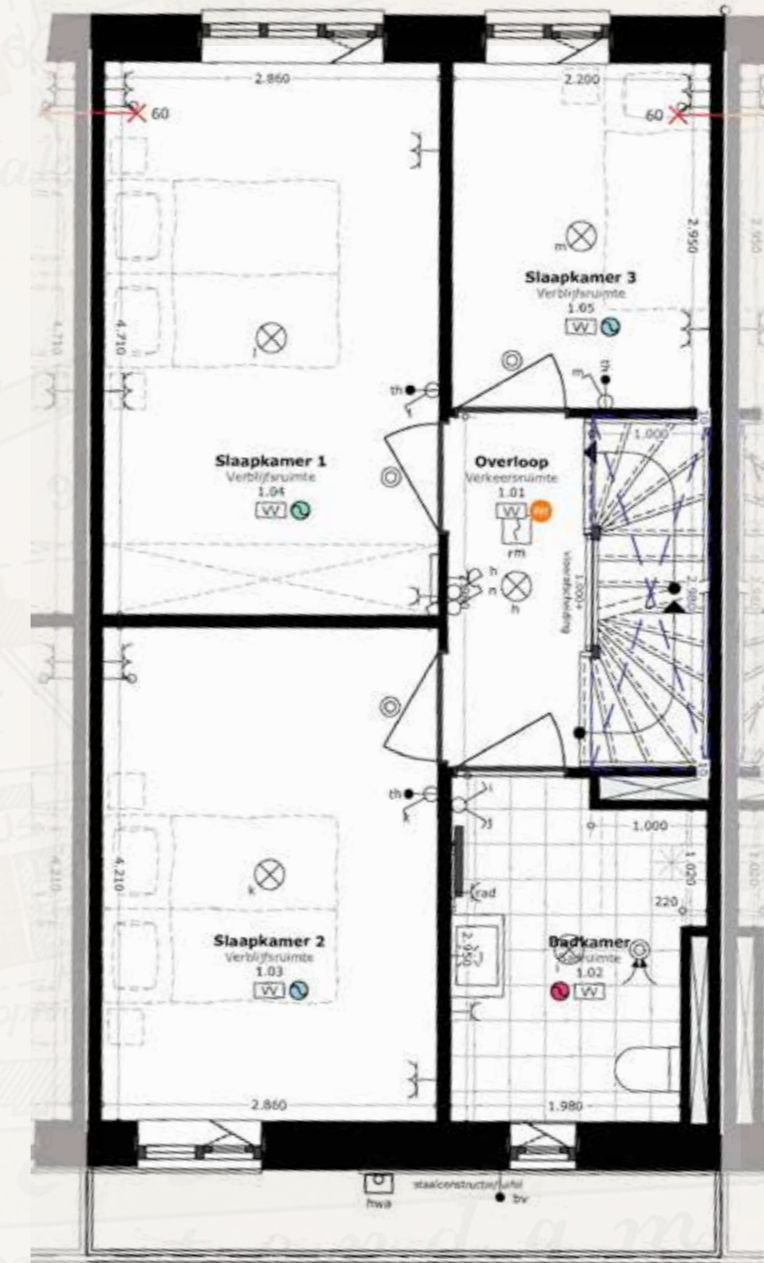


Getoonde plattegronden zijn van KPw 17  
KPw 16, 18, 20 zijn gespiegeld

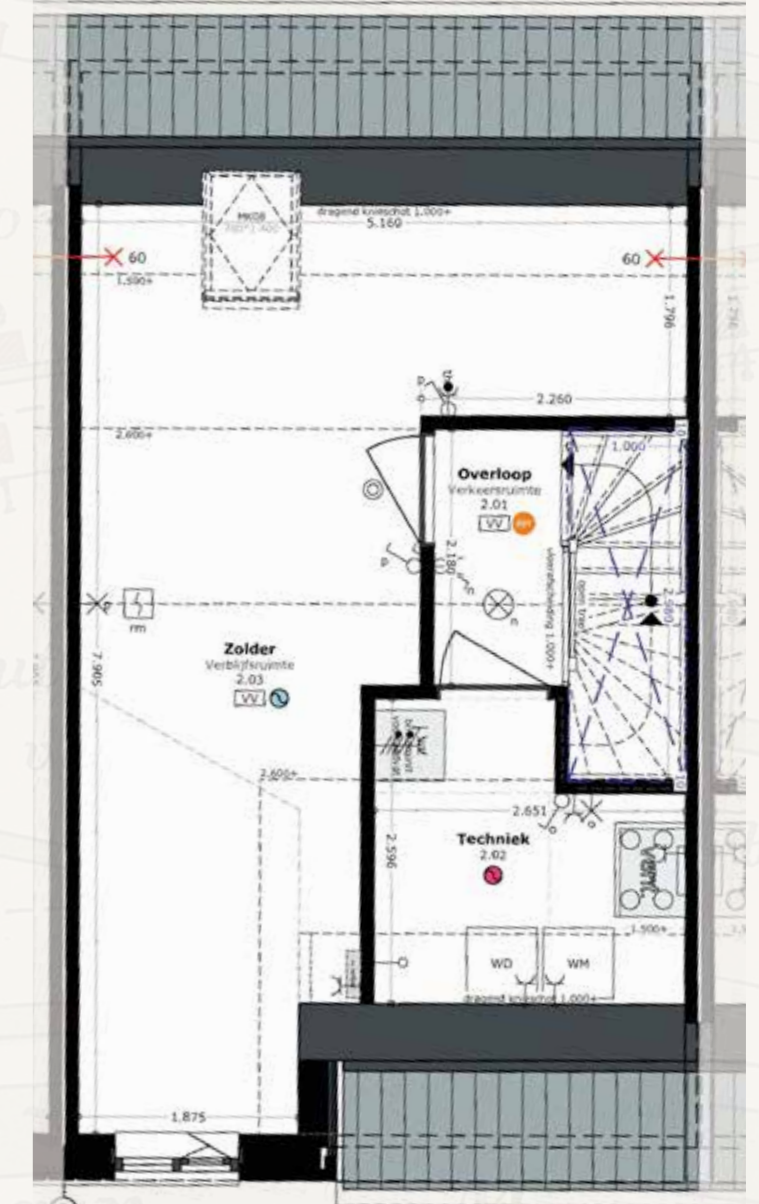
### BEGANE GROND



### EERSTE VERDIEPING



### TWEEDE VERDIEPING



Rietlanden



INTERIEUR KPW 17



INTERIEUR KPW 17



# HET BUSKRUITMAGAZIJN



KPw 25

KPw 26

KPw 27

KPw 28



### KPw 22 t/m 28

Hoekwoning en tussenwoning

Woonoppervlakte ca. 123 - 128 m<sup>2</sup>

Perceeloppervlakte ca. 148 - 285 m<sup>2</sup>

Slaapkamers: 3

Tweede verdieping: optionele indeling

Badkamer: 1

Berging: ca. 5,5 m<sup>2</sup>

Parkeren: 2 privéplekken op eigen terrein

Overtuin (groen-2 bestemming) aan de Muidertrekvaart



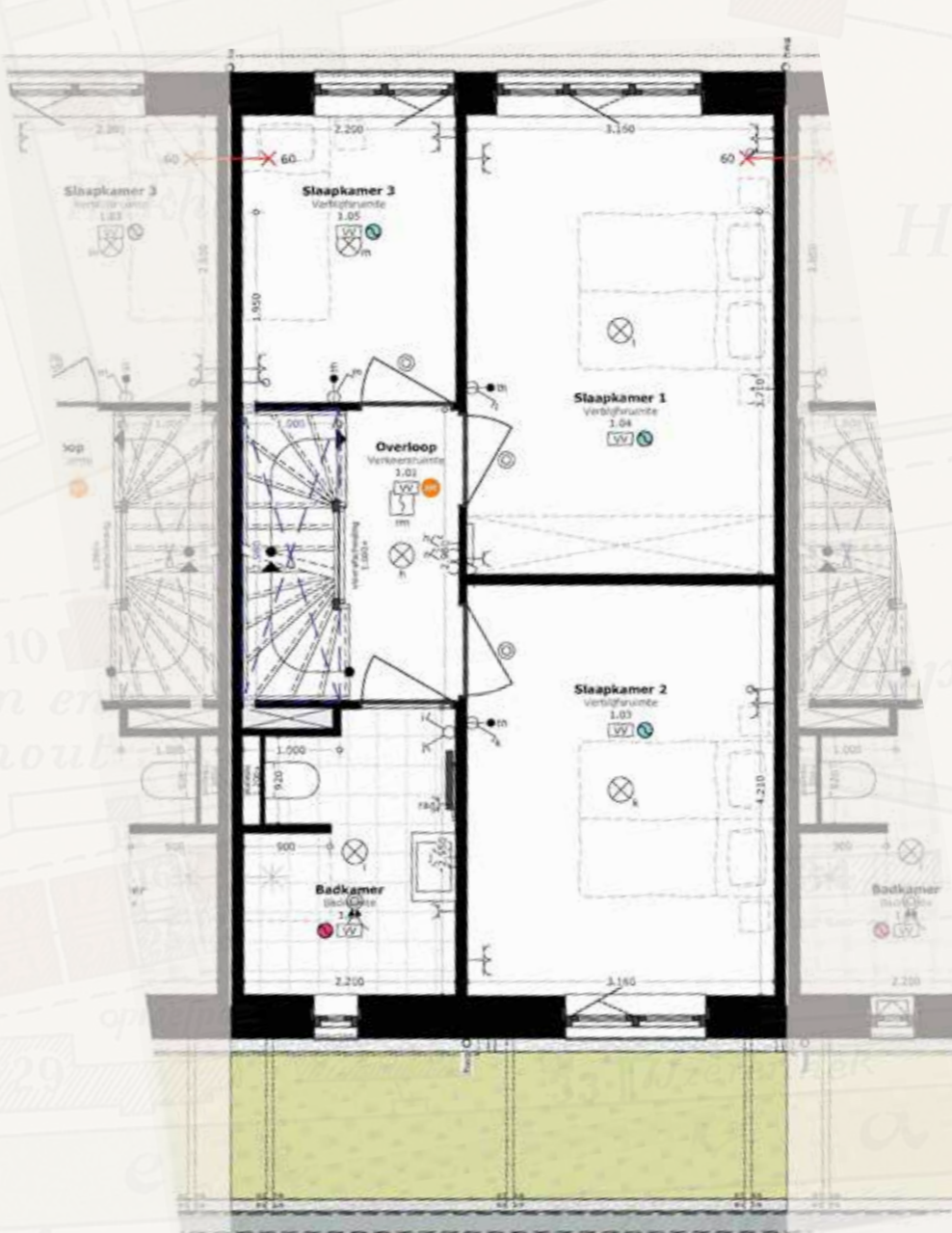
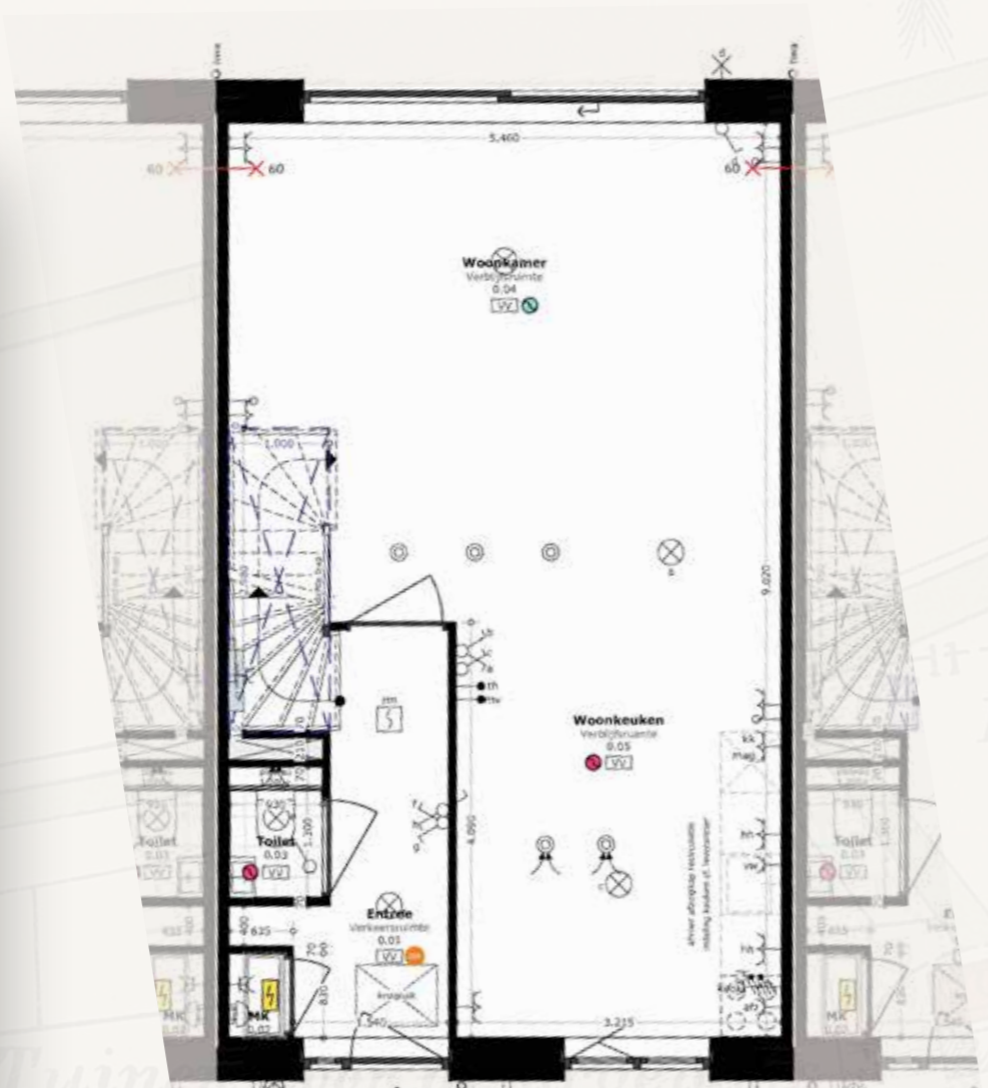
Getoonde plattegronden zijn van KPw 27  
 KPw 23, 25 en 26 zijn gespiegeld  
 KPw 23, 24, 26 en 27 hebben een dakkapel

KPw 27

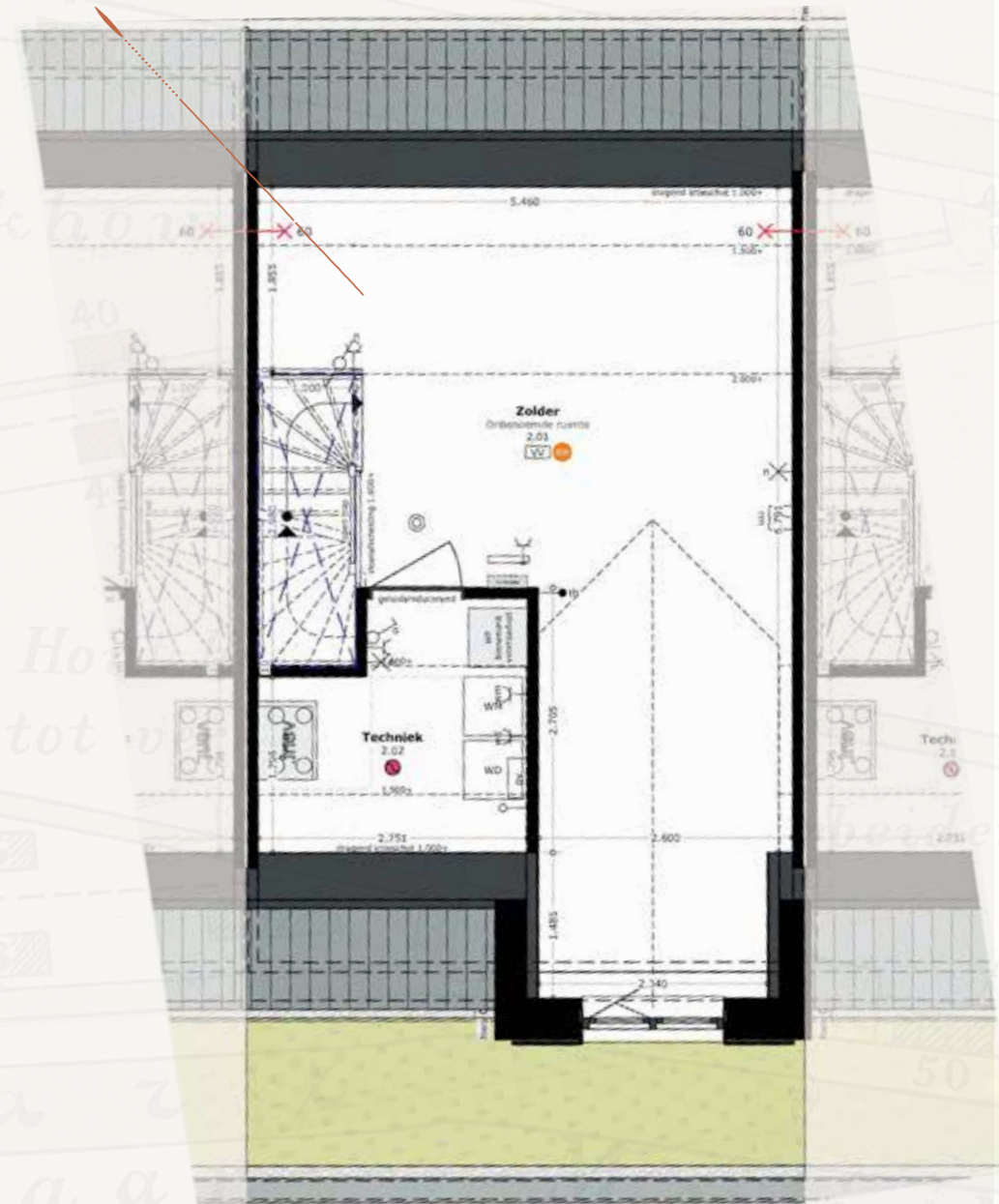
KPw 28



*Op zomerse dagen varen er tientallen bootjes per uur voorbij over de Muidertrekvaart.*



Maak van de tweede verdieping een volwaardige woonlaag met werk- of slaapkamer.





# DE MENGERIJ



## ZUIDGEVEL



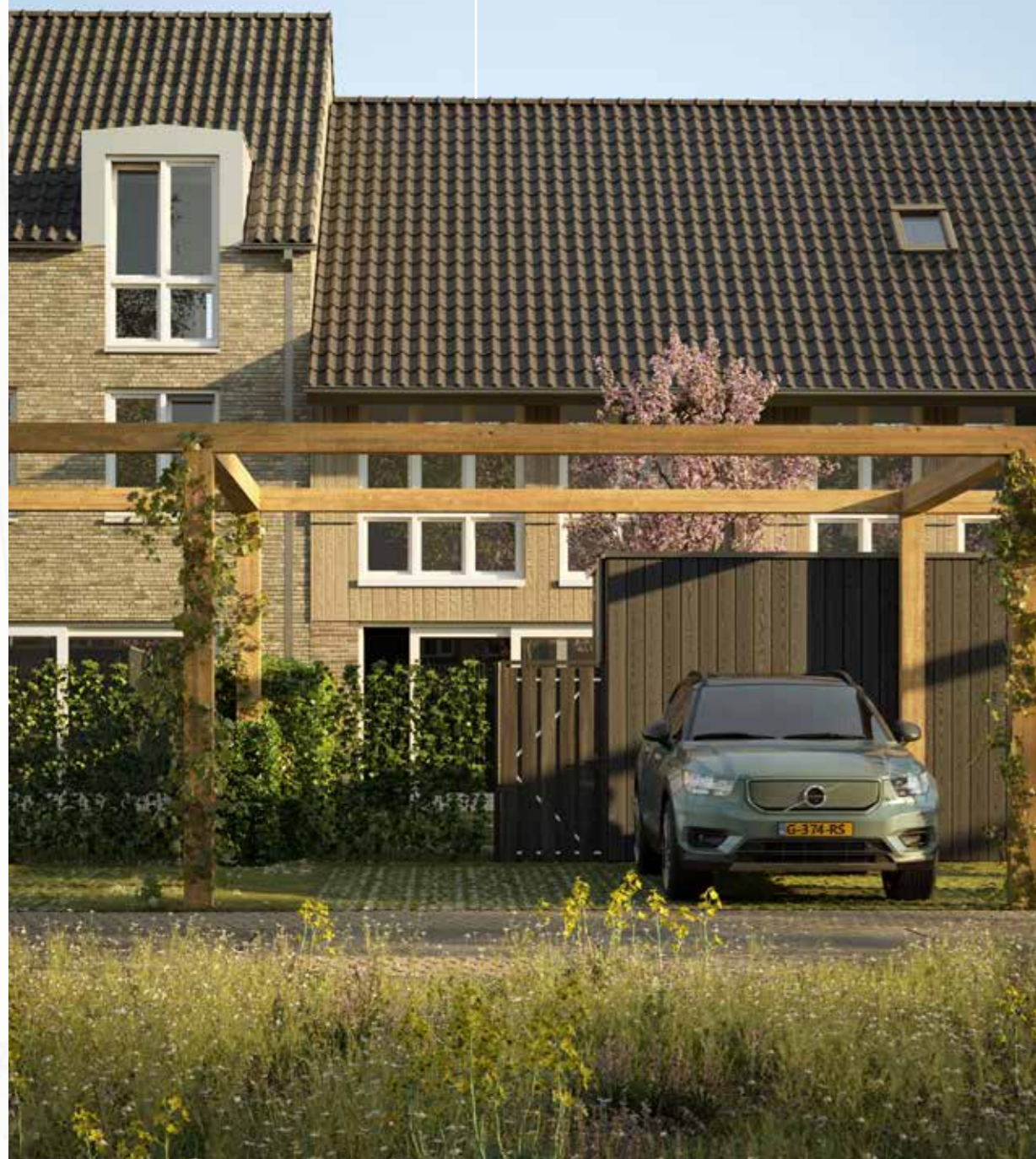
KPw 29      KPw 30      KPw 31

## NOORDGEVEL



KPw 31      KPw 30      KPw 29

KPw 31



## KPw 29 t/m 31

Tussenwoning

Woonoppervlakte ca. 124 - 129 m<sup>2</sup>

Perceeloppervlakte ca. 148 - 160 m<sup>2</sup>

Slaapkamers: 3

Tweede verdieping: optionele indeling

Badkamer: 1

Berging: ca. 5,5 m<sup>2</sup>

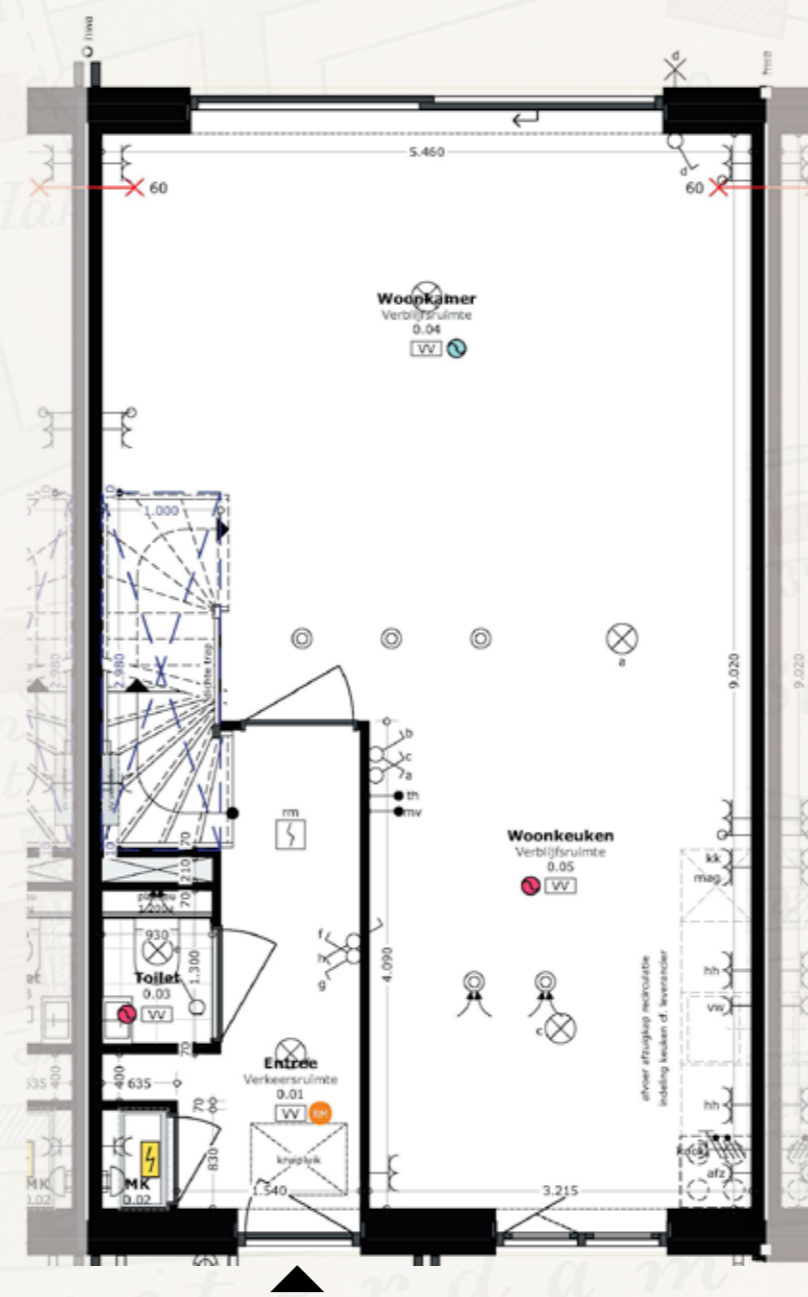
Parkeren: 2 privéplekken op eigen terrein

Overtuin (groen-2 bestemming) aan de Muidertrekvaart

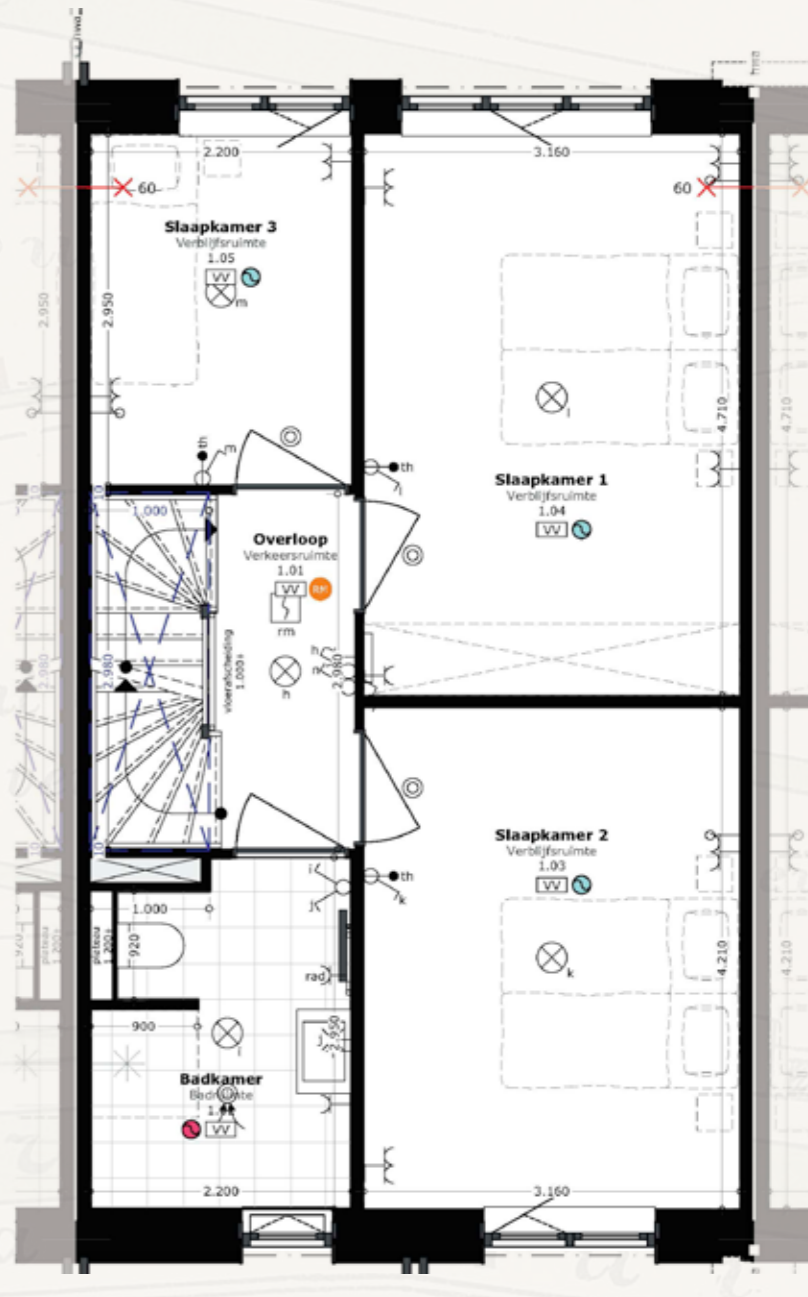


Getoonde plattegronden zijn van KPw 31  
KPw 29 en 30 zijn gespiegeld

BEGANE GROND

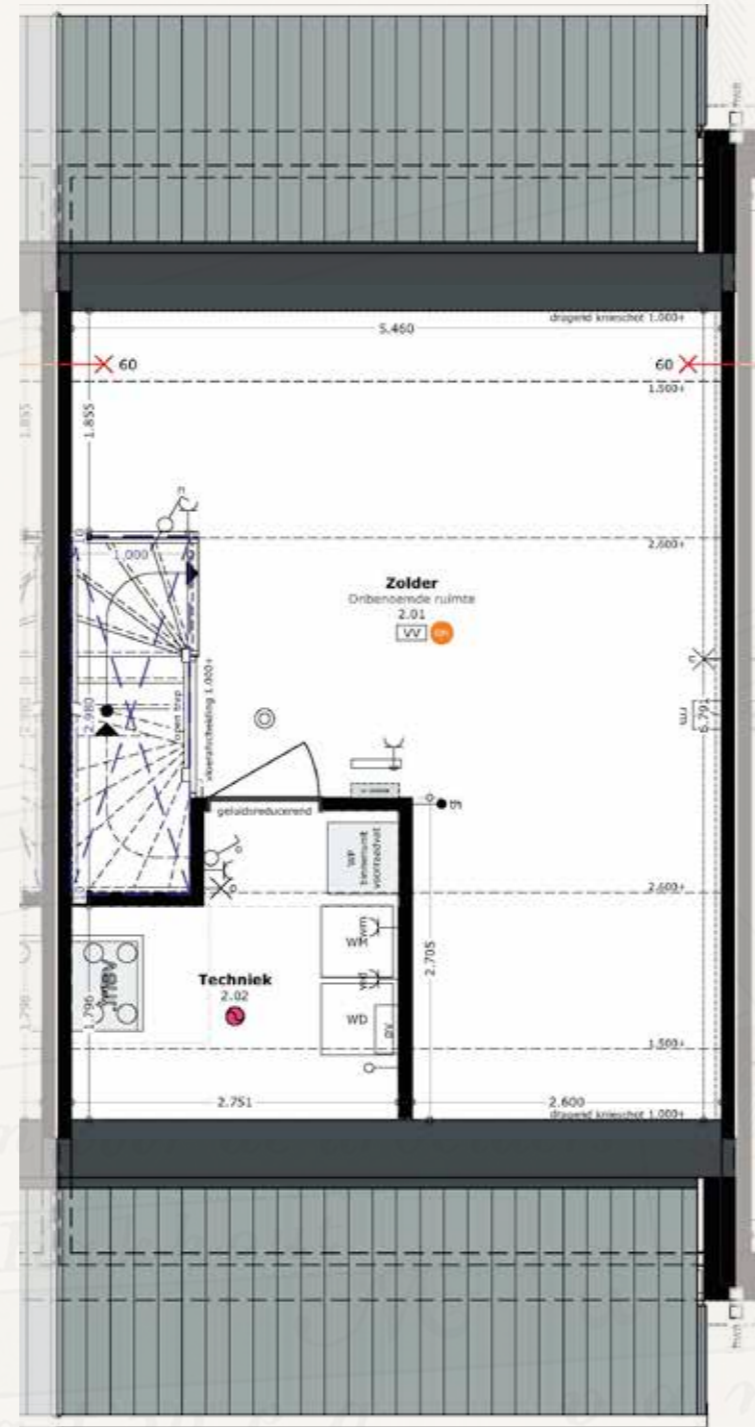


EERSTE VERDIEPING





TWEEDE VERDIEPING



Rietlanden



INTERIEUR KPW 31



*Het iconische Muiderslot  
ligt praktisch om de hoek*

INTERIEUR KPW 31



# DE OPSLAGLOODS





## KPw 32 - 34

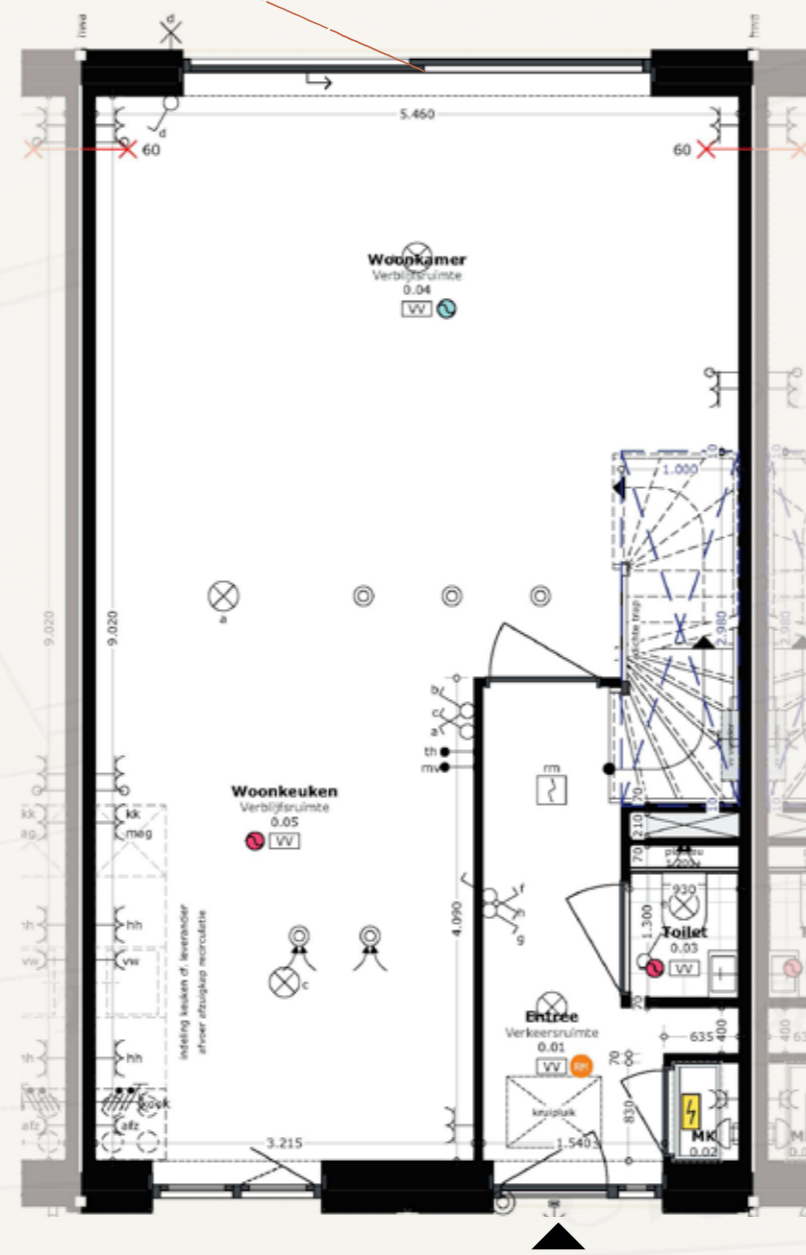
- Tussenwoning
- Woonoppervlakte ca. 145 m<sup>2</sup>
- Perceeloppervlakte ca. 160 m<sup>2</sup>
- Slaapkamers: 3
- Tweede verdieping: optionele indeling
- Badkamer: 1
- Berging: ca. 5,5 m<sup>2</sup>
- Parkeren: 2 privéplekken op eigen terrein
- Overtuin (groen-2 bestemming) aan de Muidertrekvaart



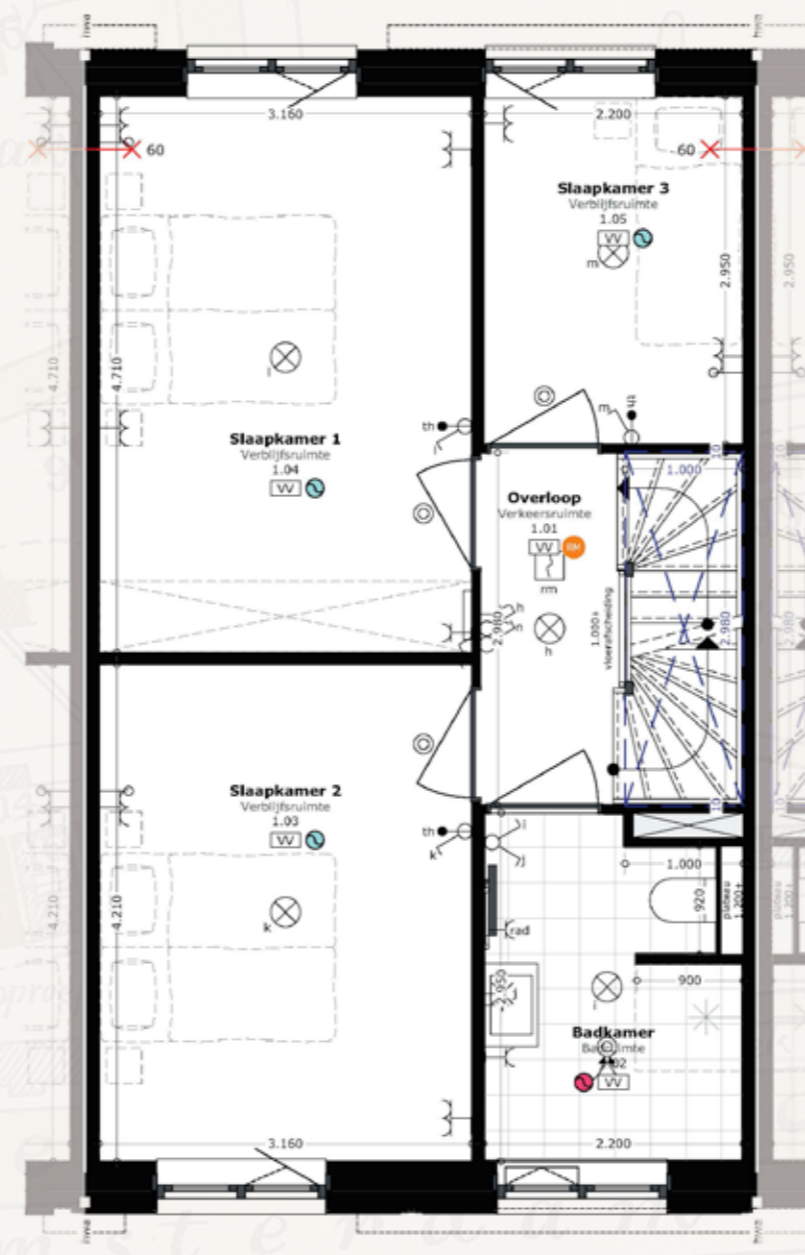
Getoonde plattegronden zijn van KPw 32  
KPw 33 is gespiegeld

Informeer bij de  
verkoopbegeleider voor  
welke woningen een  
uitbouw van 1,20 of zelfs  
2,40 meter mogelijk is.

### BEGANE GROND

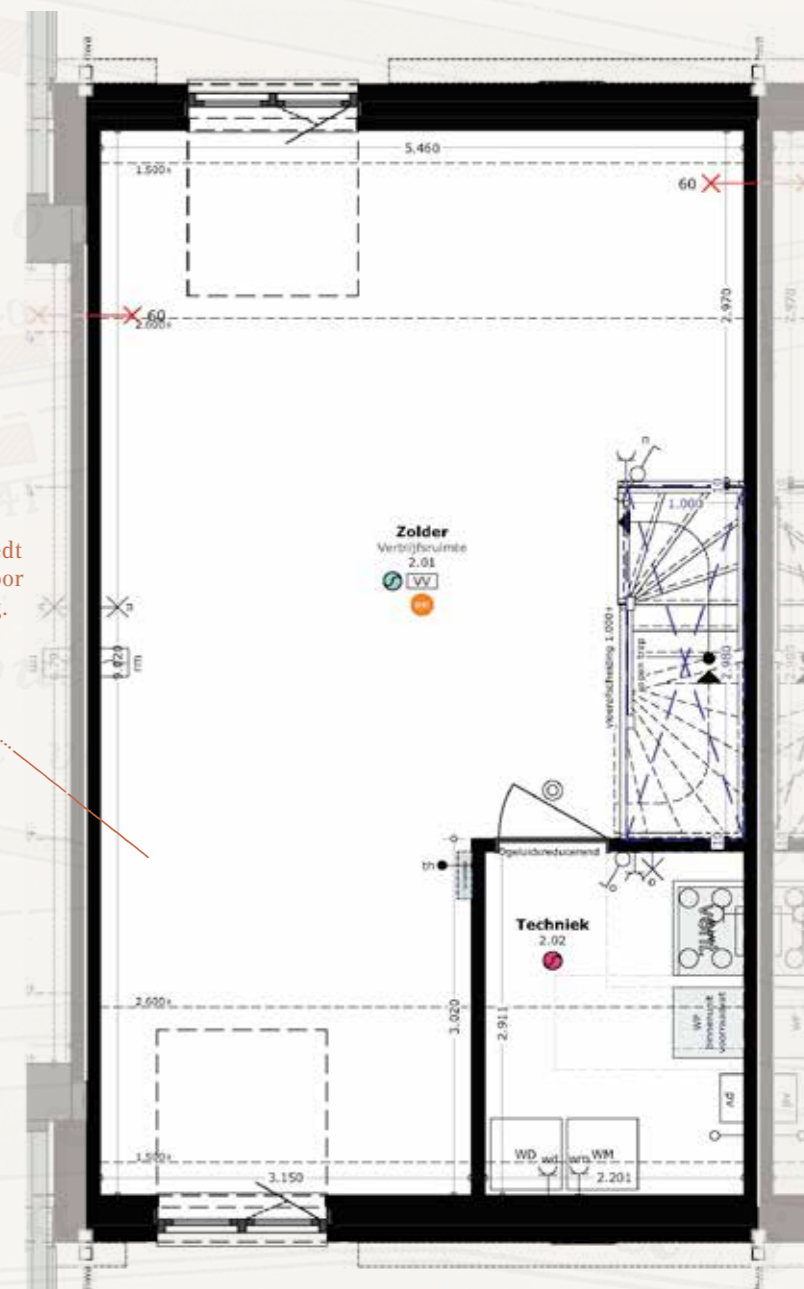


### EERSTE VERDIEPING



De extra hoge  
verdiepinghoogte biedt  
veel mogelijkheden voor  
een mooie inrichting.

### TWEEDE VERDIEPING





## KPw 35

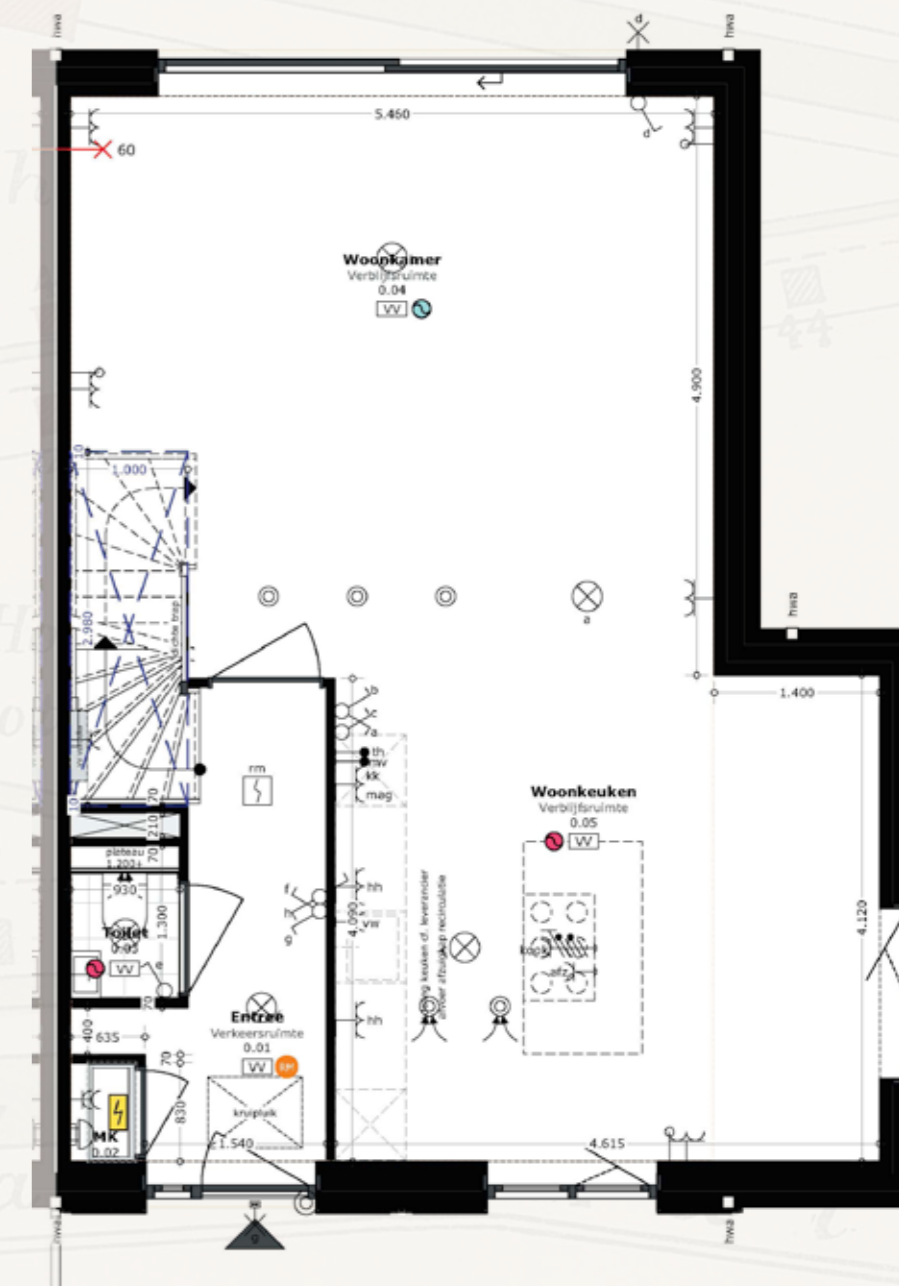
- Hoekwoning
- Woonoppervlakte ca. 151 m<sup>2</sup>
- Perceeloppervlakte ca. 194 m<sup>2</sup>
- Slaapkamers: 3
- Tweede verdieping: optionele indeling
- Badkamer: 1
- Berging: ca. 5,5 m<sup>2</sup>
- Parkeren: 2 privéplekken op eigen terrein
- Overtuin (groen-2 bestemming) aan de Muidertrekvaart



Getoonde plattegronden zijn van KPw 35

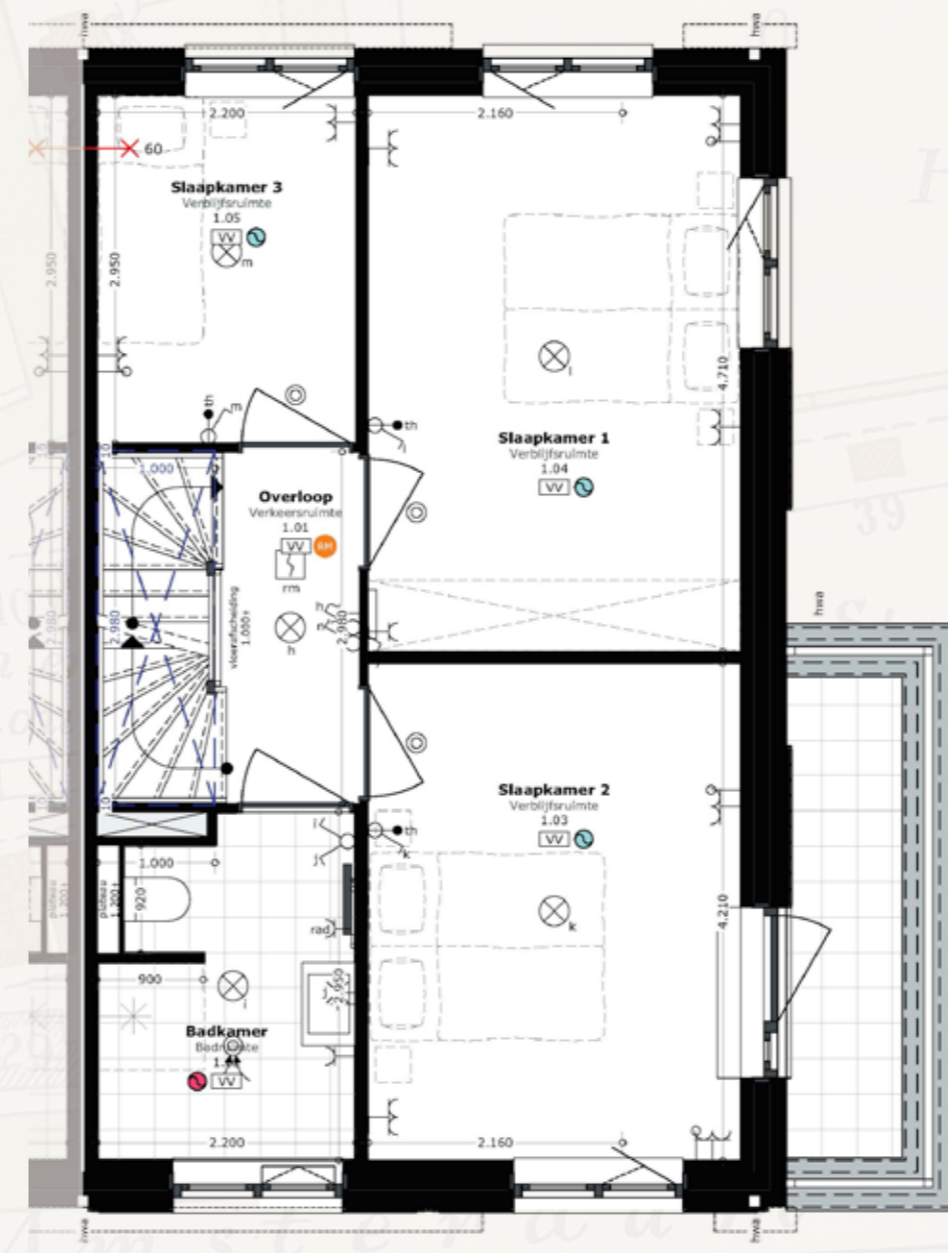


## BEGANE GROND

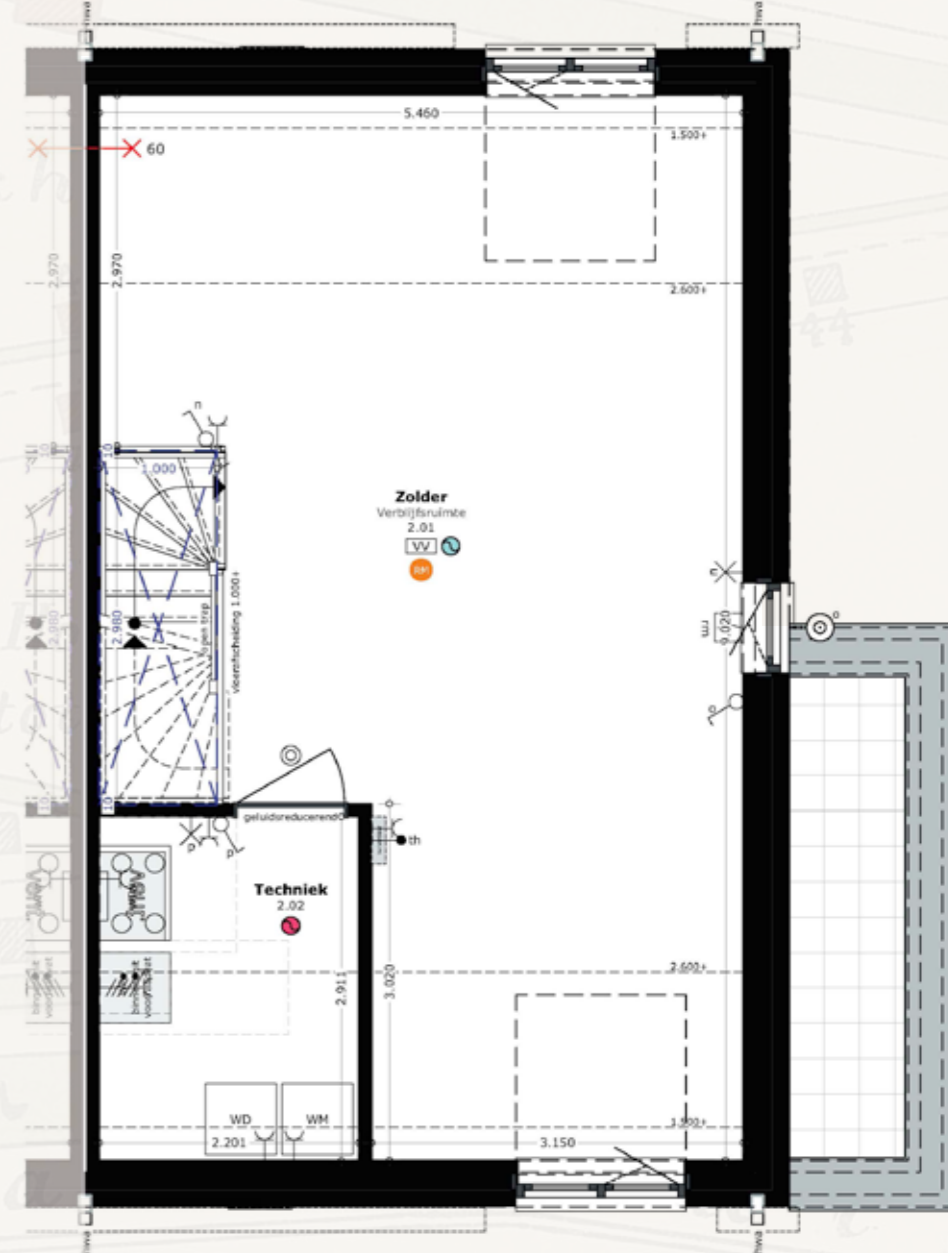




EERSTE VERDIEPING



TWEEDE VERDIEPING





# COMPLEET WONEN, VANAF DE START

Je woning in De Krijgsman wordt zeer compleet opgeleverd, zodat je niet alles zelf nog hoeft te regelen. Zo zijn de badkamer, het sanitair en het tegelwerk al opgenomen in de koopsom, uitgevoerd in de BETTER-uitvoering van THUIS – de showroom. Ook de keuken is inbegrepen en voorzien van volledige, kwalitatieve apparatuur, zodat je direct beschikt over een goed uitgeruste basis.

Ook buiten is veel al voor je geregeld. De erfafscheidingen worden aangelegd, de parkeerplaatsen op eigen terrein worden verhard en delen van de tuin worden ingericht met groen, zoals bomen. Zo ontstaat er vanaf het begin een verzorgd en samenhangend geheel in de buurt.

Voor de verdere invulling van je woning word je uitgenodigd bij THUIS – de showroom in Houten van Dura Vermeer. Hier word je begeleid bij het maken van keuzes en kun je jouw woning stap voor stap naar eigen wens afstemmen. Zo combineer je het gemak van een complete basis met alle ruimte om er echt jouw thuis van te maken.

## JOUW WONING, JOUW KEUZES, JOUW OPTIES

Naast de standaard voorzieningen biedt Dura Vermeer ook diverse bouwkundige opties om je woning verder aan te passen aan jouw wensen. Denk bijvoorbeeld aan het verdiepen van de woonkamer met 1,20 of 2,40 meter, het aanpassen van de achterpui of het vergroten van de

badkamer op de eerste verdieping. Tevens is een indeling met slaapkamers of werkkamer op de tweede verdieping mogelijk waar in basis reeds vloerverwarming wordt gerealiseerd.

## VERKOOPBEGELEIDING

Tijdens het traject word je uitgenodigd door de verkoopbegeleiders van Dura Vermeer om deze mogelijkheden rustig door te nemen. Zij denken met je mee en laten zien welke opties er zijn, zodat je jouw woning nog beter kunt afstemmen op hoe jij wilt wonen. Informeer vooral naar de verschillende mogelijkheden die voor jouw woning beschikbaar zijn.





Andere beelden



# Vloto PRO-ABONNEMENT 1 JAAR INCLUSIEF

**Duurzaam wonen:** Verhuis naar je nieuwe huis en rijd een jaar lang in onze 100% elektrische deelauto's.

**Kostenbesparing:** Bespaar op autokosten met 12 maanden gratis toegang tot het Vloto Pro-abonnement bij de aankoop van je huis. Raadpleeg vloto.nl voor de gebruikerskosten.

**Gebruiksgemak:** Ervaar de luxe van een premium deelauto voor een heel jaar, direct beschikbaar via onze handige app.

**Gemeenschapsgevoel:** Verbind met je nieuwe buurt en deel comfortabele, elektrische auto's met je burens.

**Parkeren:** Geniet van volledig gratis parkeren in Amsterdam!

**Toegang tot een gevarieerde vloot:** Kies uit verschillende elektrische modellen die passen bij jouw behoeften.



DURA VERMEER



# COLOFON

## DISCLAIMER

Deze uitgave is met zorg samengesteld, onder voorbehoud van onvolkomenheden en/of foutieve informatie. Het doel van deze uitgave is geïnteresseerden te informeren over de woonmogelijkheden van project Kruitpadwal & Productielijn (onderdeel van De Krijgsman Muiden). Aan de informatie uit deze brochure kunnen geen rechten worden ontleend. De officiële stukken zullen als contractstukken in de overeenkomsten worden benoemd. De in deze uitgave opgenomen 'artist impressions', (plattegrond) tekeningen en schetsen, geven een globale impressie van de woningen. Niets uit deze uitgave mag zonder toestemming van de ontwikkelaar worden overgenomen of gekopieerd. Copyright april 2026. Branding & design: KNSF Vastgoed.





Riet

Hakhout

3

DE KRIJGSMAN MUIDEN  
is een ontwikkeling van KNSF Vastgoed

Hakhout

Hakhout

Informatiehuis | De Krijgsman Muiden

Kruitpad 14

1398 CP Muiden

tel: 0294 - 46 66 08

E: [info@dekrijgsmanmuiden.nl](mailto:info@dekrijgsmanmuiden.nl)

Hakhout



VERKOOPINFORMATIE:



Brockhoff Makelaars

020 - 54 37 375

Weiland

Hakhout

Boor  
Ha

Afsluitboom

Afsluitboom

M u i

[WWW.DEKRIJGSMANMUIDEN.NL](http://WWW.DEKRIJGSMANMUIDEN.NL)

5 7 w a t w e g v a n

Tramspoor