

TE KOOP



Mazureplantsoen 11, 1336 CV Almere

Bieden vanaf prijs € 549.000,- k.k.

MAZUREPLANTSOEN 11, 1336CV ALMERE

DEZE RUIE INSTAPKLARE HOEKWONING GELEGEN IN DE KINDVRIENDELIJKE STRIPHULDENBUURT IS HÉT IDEALE GEZINSHUIS!

KENMERKEN:

- * Ruime 7-kamer hoekwoning gelegen in de Stripheldenbuurt te Almere Buiten.
- * 5 slaapkamers aanwezig en mogelijkheid om 6e slaapkamer op de begane grond te creëren.
- * Moderne keuken met schiereiland (vernieuwd in 2022) én met doorloop naar bijkeuken.
- * Separate kantoorruimte op de begane grond, ook in te richten als speelkamer.
- * Moderne badkamer met ruime inloopdouche en ligbad (vernieuwd in 2024).
- * De gehele begane grond is voorzien van vloerverwarming.
- * Ruime achtertuin gelegen op het noordwesten.
- * Woning is voorzien van houten kozijnen met HR++ glas.
- * Parkeergelegenheid op eigen terrein.
- * Schilderwerk is uitgevoerd in 2022.
- * Rustige, kindvriendelijke ligging nabij scholen, OV, natuur en uitvalswegen.
- * Woning is voorzien van 14 zonnepanelen in eigendom (2020).
- * Warmte middels: CV- Combiketel (Remeha Tzerra Ace 39C) & spaarpomp (2025, Inventum).
- * Woonoppervlak: circa 160m².
- * Perceeloppervlak: 167m².
- * Energielabel: A++
- * Bouwjaar: 2007
- * Oplevering: in overleg.

DE WONING WORDT AANGEBODEN MET EEN **BIEDEN VANAF PRIJS VAN € 549.000,- k.k.**

MAZUREPLANTSOEN 11, 1336CV ALMERE

INDELING:

BEGANE GROND:

Entree / hal met meterkast, moderne toiletruimte en trapopgang naar de eerste verdieping.

Onder de trap is er een extra bergruimte door middel van een trapkast. Hier bevindt zich ook de verdeler van de vloerverwarming.

De moderne toiletruimte is half betegeld en voorzien van een zwevend toilet en een fonteintje.

Vanuit de hal heeft u direct toegang tot de moderne open keuken.

De open keuken (2022) is uitgevoerd in een parallel opstelling met aan de lange wand zowel kasten als aanrecht en een schiereiland.

Het schiereiland, betreft een kook eiland en is uitgevoerd met een donker gelamineerd aanrechtblad met witte fronten. Beide zijden én de achterkant van het eiland zijn voorzien van kastruimte.

De keuken is voorzien van diverse (AEG) inbouwapparatuur, te weten: een inductiekookplaat, een moderne afzuigchouw (naar buiten), een combi-oven, een combi - stoomoven, een grote koelkast, vaatwasser en een Quooker.

Vanuit de keuken heeft u een directe toegang tot de bijkeuken. Hier bevinden zich de wasmachine - en drogeraansluitingen en er is een gootsteen aanwezig. Vanuit de bijkeuken heeft u toegang naar de achtertuin.

De woonkamer bevindt zich aan de straatzijde van de woning en heeft door de grote raampartijen aan drie zijden veel lichtinval.

Vanuit de woonkamer heeft u toegang tot de aangrenzende eetkamer. Via de eetkamer middels dubbele openslaande deuren toegang tot de ruime achtertuin.

Vanuit de eetkamer heeft u toegang tot de kantooruimte, die eventueel naar wens kan worden ingericht als speelkamer.

De gehele begane grond is voorzien van gestucte wanden en plafonds, een mooie PVC vloer in een Hongaarse punt en vloerverwarming.

EERSTE VERDIEPING:

Via de trap vanaf de begane grond, bereikt u de overloop van de eerste verdieping.

Vanaf de overloop heeft u toegang tot 2 slaapkamers (resp. circa 9m² en 18,4 m²), kleine kantoorruimte en de badkamer.

De moderne badkamer uit 2024 is volledig betegeld en voorzien van een ruime inloopdouche met regendouche en handbediening, een ligbad, een breed wastafelmeubel, een grote spiegel, een designradiator, een 2e zwevend toilet en een elektrapunt.

De grootste slaapkamer is woning breed en voorzien van een inloopkast.

De gehele eerste verdieping is voorzien van een laminaatvloer (2026).

TWEEDE VERDIEPING:

Middels de vaste trap bereikt u de overloop van de tweede verdieping. Vanaf de overloop heeft u toegang tot 3 slaapkamers (resp. circa 6,6m², 10,4m² en 12,1 m²), een stookruimte en een vaste kast.

De grootste slaapkamer is voorzien van veel lichtinval door de aanwezigheid van 2 Velux dakramen en een zijraam. De middelste slaapkamer is voorzien van een dakkapel en eveneens van een zijraam. De kleinste kamer is voorzien van een Velux dakraam.

In de stookruimte bevindt zich de CV-ketel, de spaarpomp, de mechanische ventilatie unit en de verdeler van de zonnepanelen.

Voor de extra bergruimte is er op de overloop een vaste kast aanwezig.

De gehele tweede verdieping is voorzien van een laminaatvloer (2026).

TUIN:

De woning bezit een voortuin, een zij-tuin en een achtertuin.

Zowel vanuit de eetkamer als de bijkeuken heeft u toegang tot de royale achtertuin (60m²), gelegen op het noordwesten.

De achtertuin is onderhoudsvriendelijk aangelegd. De tuin is grotendeels betegeld, deels voorzien van plantenborder en decoratieve houten pergola. de tuin is aan beide zijden voorzien van hekwerk. En er is een brede poort met dubbele deuren aanwezig.

Daarnaast zijn er 2 houten bergingen aanwezig, die voorzien in voldoende opbergruimte.

In de tuin bevindt zich ook de eigen parkeergelegenheid.

LIGGING:

De woning is rustig gelegen in de geliefde en kindvriendelijke Stripheldenbuurt in Almere-Buiten. De wijk kenmerkt zich door zijn rustige sfeer, moderne architectuur en ruime opzet met veel groen.

De woning ligt op een centrale locatie in de wijk, op korte afstand van allerlei voorzieningen. Denk aan diverse basisscholen, kinderopvangcentra en speeltuintjes op loopafstand – ideaal voor (jonge) gezinnen. Voor de dagelijkse boodschappen zijn zowel het winkelcentrum Almere Buiten als het lokale buurtwinkelcentrum snel bereikbaar.

De bushalte is op loopafstand, gelegen om de hoek. Zowel met de bus als met de fiets bent u binnen enkele minuten bij het NS-station "Oostvaarders".

Er is veel natuur in de omgeving van de woning zoals; Het Kotterbos en de Oostvaardersplassen.

Op korte afstand bent u met de auto bij de diverse uitvalswegen A6 richting Amsterdam en Lelystad en A27 richting 't Gooi en Utrecht.

Kortom: een toplocatie waar rust, ruimte en bereikbaarheid samen komen.

STRIPHELDENBUURT:

Stripheldenbuurt is een wijk in Almere Buiten en grenst aan de Eilandenbuurt en de Sieradenbuurt. De eerste woningen werden in 2004 opgeleverd. De straten in Stripheldenbuurt zijn vernoemd naar stripfiguren en bekende tekenaars.

MAZURE:

De straat is vernoemd naar de Nederlandse Striptekenaar, Alfred Leonardus Mazure. Mazure werd bekend door het uitgeven van de serie stripboekjes over de privé detective Dick Bos.

DE WONING WORDT AANGEBODEN MET EEN BIEDEN VANAF PRIJS VAN € 549.000,- k.k.

Voor meer informatie neem contact op met ons kantoor! DAAN Makelaardij helpt u met Liefde!

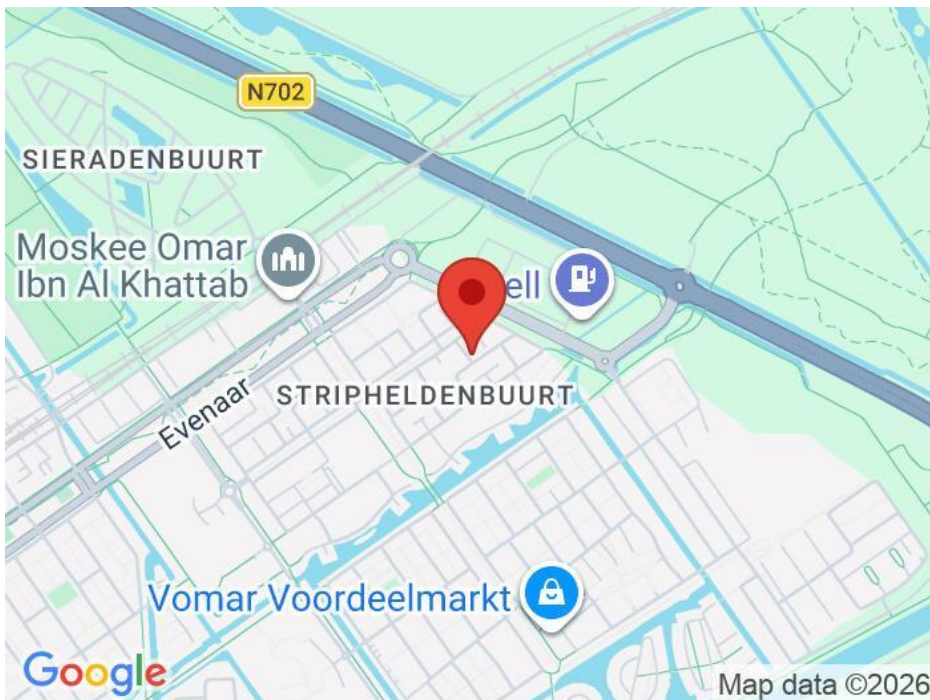
Deze informatie is met de nodige zorgvuldigheid samengesteld. Onzerzijds wordt echter geen enkele aansprakelijkheid aanvaard voor enige onvolledigheid, onjuistheid of anderszins, dan wel de gevolgen daarvan. Alle opgegeven maten en oppervlakten zijn indicatief. Van toepassing zijn de Vastgoed Nederland-voorwaarden.

Kenmerken

	: € 549.000,00
Soort	: Woonhuis
Type woning	: Hoekwoning
Aantal kamers	: 7 kamers waarvan 5 slaapkamer(s)
Inhoud woning	: 575 m ³
Perceel oppervlakte	: 167 m ²
Gebruiksoppervlakte woonfunctie	: 160 m ²
Soort woning	: Eengezinswoning
Bouwjaar	: 2007
Ligging	: Aan rustige weg, in woonwijk
Tuin	: Achtertuin, voortuin, zijtuin
Hoofdtuin	: Achtertuin 56 m ²
Garage	: Geen garage
Energielabel	: A++
Verwarming	: C.V.-Ketel, Vloerverwarming gedeeltelijk
Isolatie	: Dakisolatie, Muurisolatie, Vloerisolatie, Dubbel glas, Volledig geïsoleerd, HR-glas, HR++ glas
Voorzieningen	: TV kabel, Dakraam, Glasvezel kabel, Zonnepanelen, Openslaande deuren

Locatie

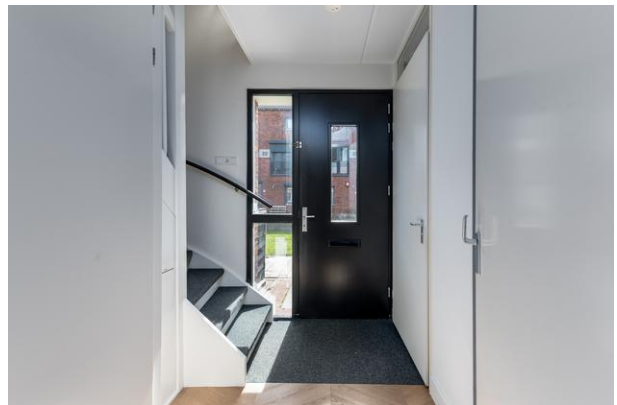
Mazureplantsoen 11
1336 CV ALMERE



Foto's



Foto's



Foto's



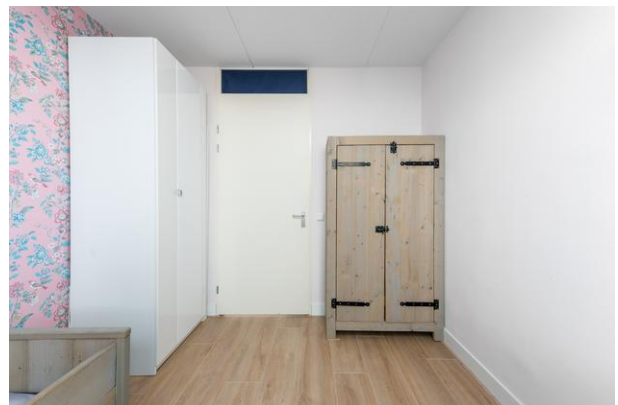
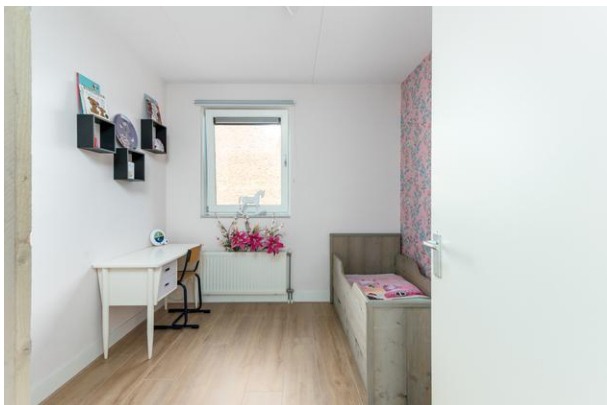
Foto's



Foto's



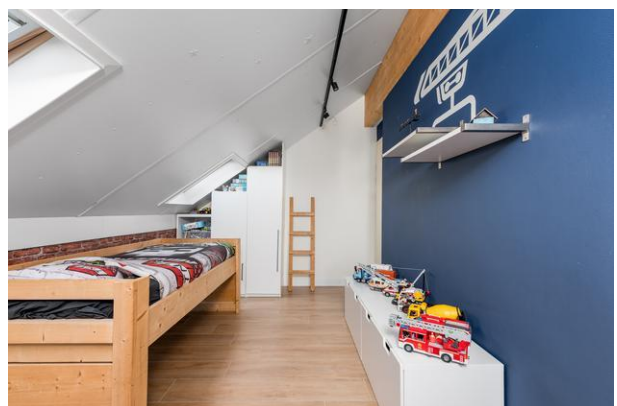
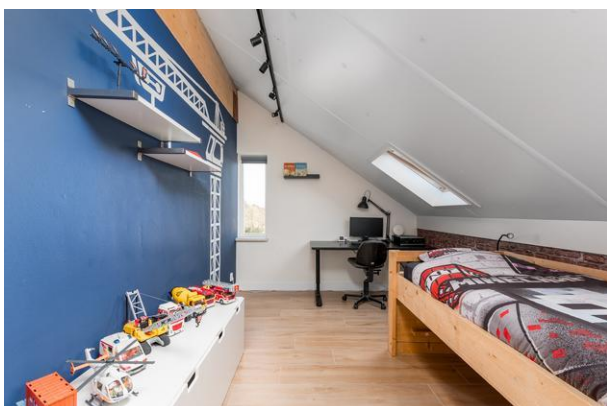
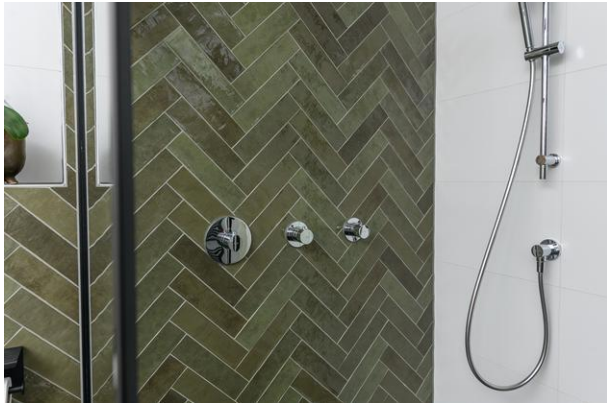
Foto's



Foto's



Foto's



Foto's



Foto's



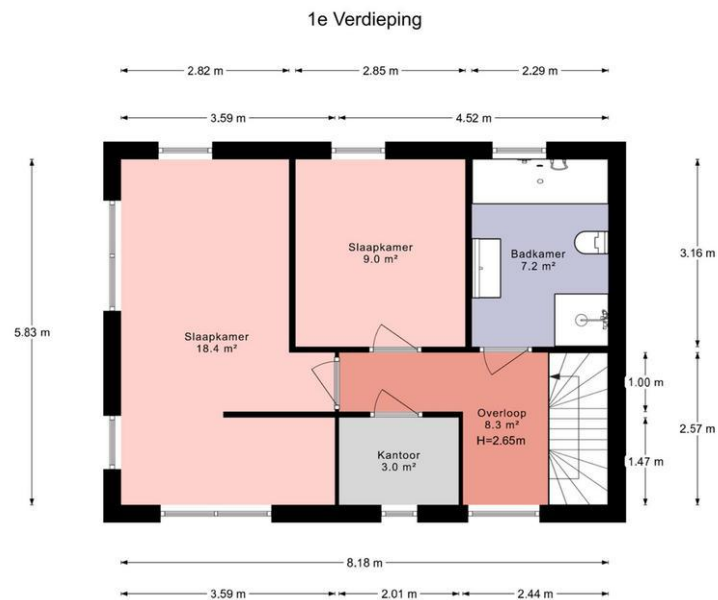
Plattegrond

Mazureplantsoen 11



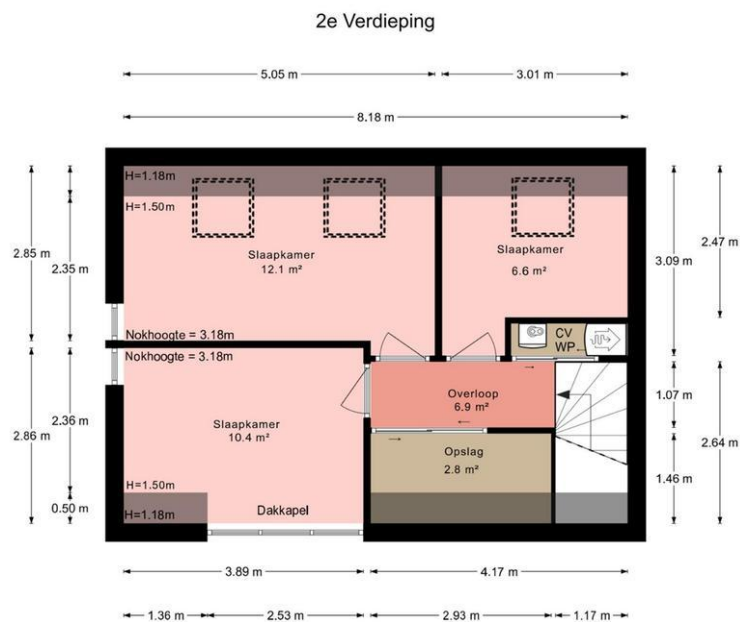
Plattegrond

Mazureplantsoen 11



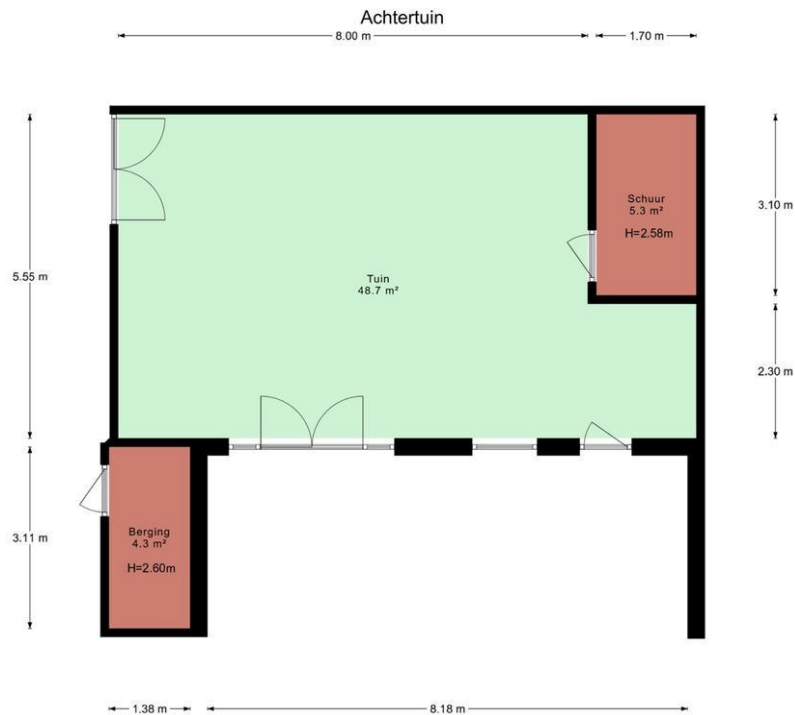
Plattegrond

Mazureplantsoen 11



Plattegrond

Mazureplantsoen 11



DAAN Makelaardij B.V.
Randstad 22 123
1316 BW, ALMERE
Tel: 036-2002188
E-mail: info@daanmakelaardij.nl
www.daanmakelaardij.nl

