



CARLA
VAN DEN BRINK

WILLEMSPARKWEG 17
AMSTERDAM

Exclusief Herenhuis in het Chique Oud-Zuid:
Luxe, Ruimte en Elegant Design

*Carla van den Brink,
makelaarskantoor met liefde
voor de stad Amsterdam.
Voor haar bewoners.
En voor hun verhalen.*

*Al sinds 1979 een begrip
in aan- of verkoop van
uw huis of bedrijfspand in
de regio Groot Amsterdam.*



Pieter Joep van den Brink
NVM Makelaar

T 06 50 208 207
Joep@vandenbrink.nl



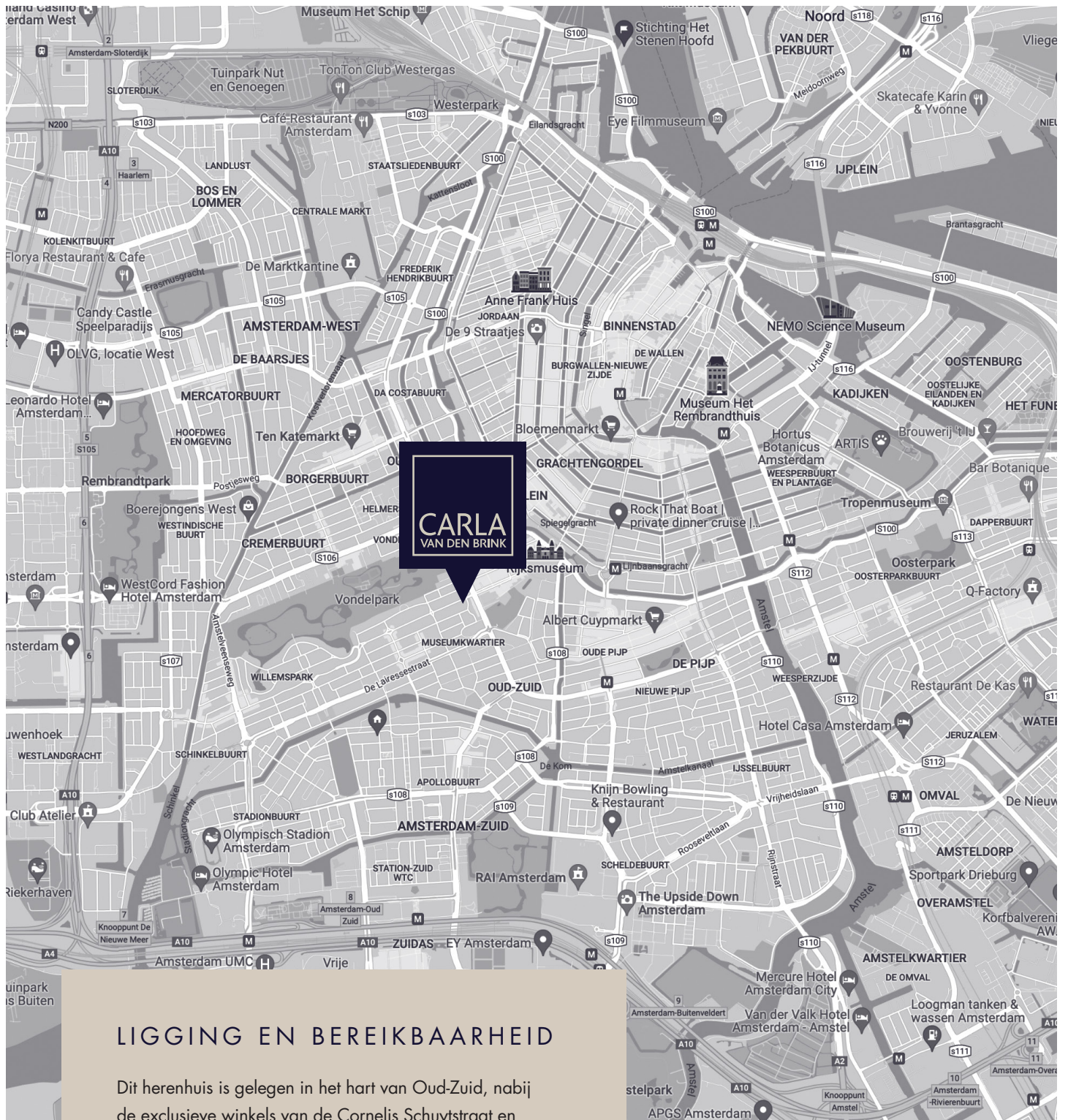


UNIEK HERENHUIS

Dit unieke herenhuis biedt een ongeëvenaarde woonervaring in het hart van Amsterdam. Perfect voor wie op zoek is naar een combinatie van historische charme en moderne luxe. Oplevering in overleg, snelle levering mogelijk.

Ervaar het ultieme wooncomfort in dit hoogwaardige, volledig gerenoveerde herenhuis van 375 m² (BVO 426 m²), gelegen in de meest prestigieuze wijk van Amsterdam: Oud-Zuid.

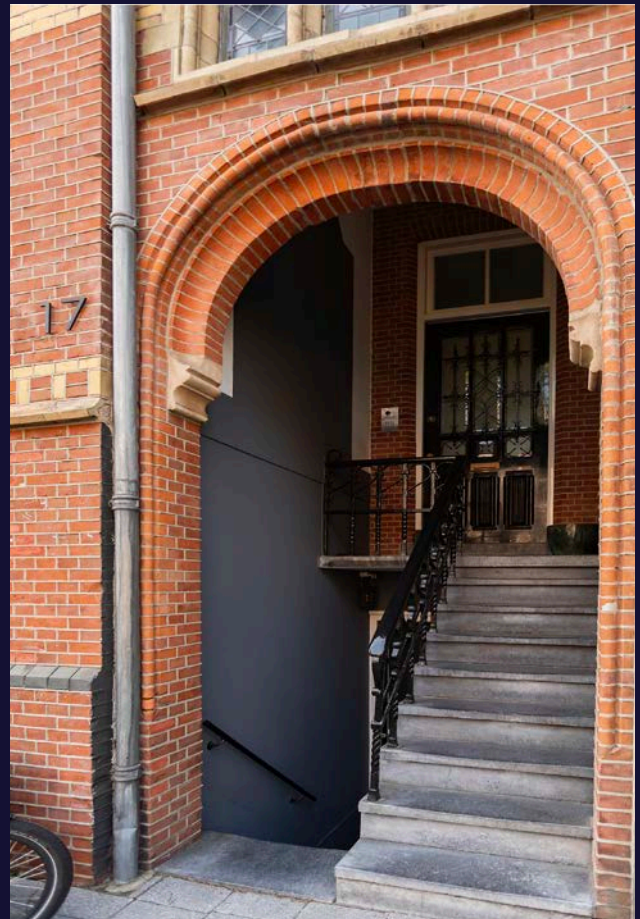
Dit schitterende pand biedt niet alleen een royaal woonoppervlak, maar ook een prachtig aangelegde tuin op het zuiden van 84 m², twee ruime terrassen en een charmant balkon. Dit alles gelegen op eigen grond, een zeldzaamheid in deze wilde buurt.



LIGGING EN BEREIKBAARHEID

Dit herenhuis is gelegen in het hart van Oud-Zuid, nabij de exclusieve winkels van de Cornelis Schuytstraat en op loopafstand van het Vondelpark. De buurt biedt een scala aan voorzieningen, van chique boetieks tot verfijnde restaurants en culturele hoogtepunten zoals het Museumplein.

Uitstekende verbindingen met het openbaar vervoer en de nabijheid van de Ringweg A10 maken deze locatie zowel centraal als goed bereikbaar. Bovendien is er een directe mogelijkheid tot het verkrijgen van een parkeervergunning.



UITMUNTENDE RENOVATIE MET OOG VOOR DETAIL

Deze woning werd in 2014-2015 met uiterste precisie gerenoveerd door ervaren vakmensen, met een passie voor historische Amsterdamse panden.

De renovatie combineert moderne luxe met behoud van authentieke stijlelementen. Slimme domotica, inclusief iPad-bediening voor verlichting en verwarming, garanderen maximaal comfort.

Elk detail, van de Maretti© designverlichting tot de strakke open trappen, is zorgvuldig ontworpen om een harmonieus en luxe geheel te vormen.

INDELING EN INDRUK- WEKKENDE RUIIMTES

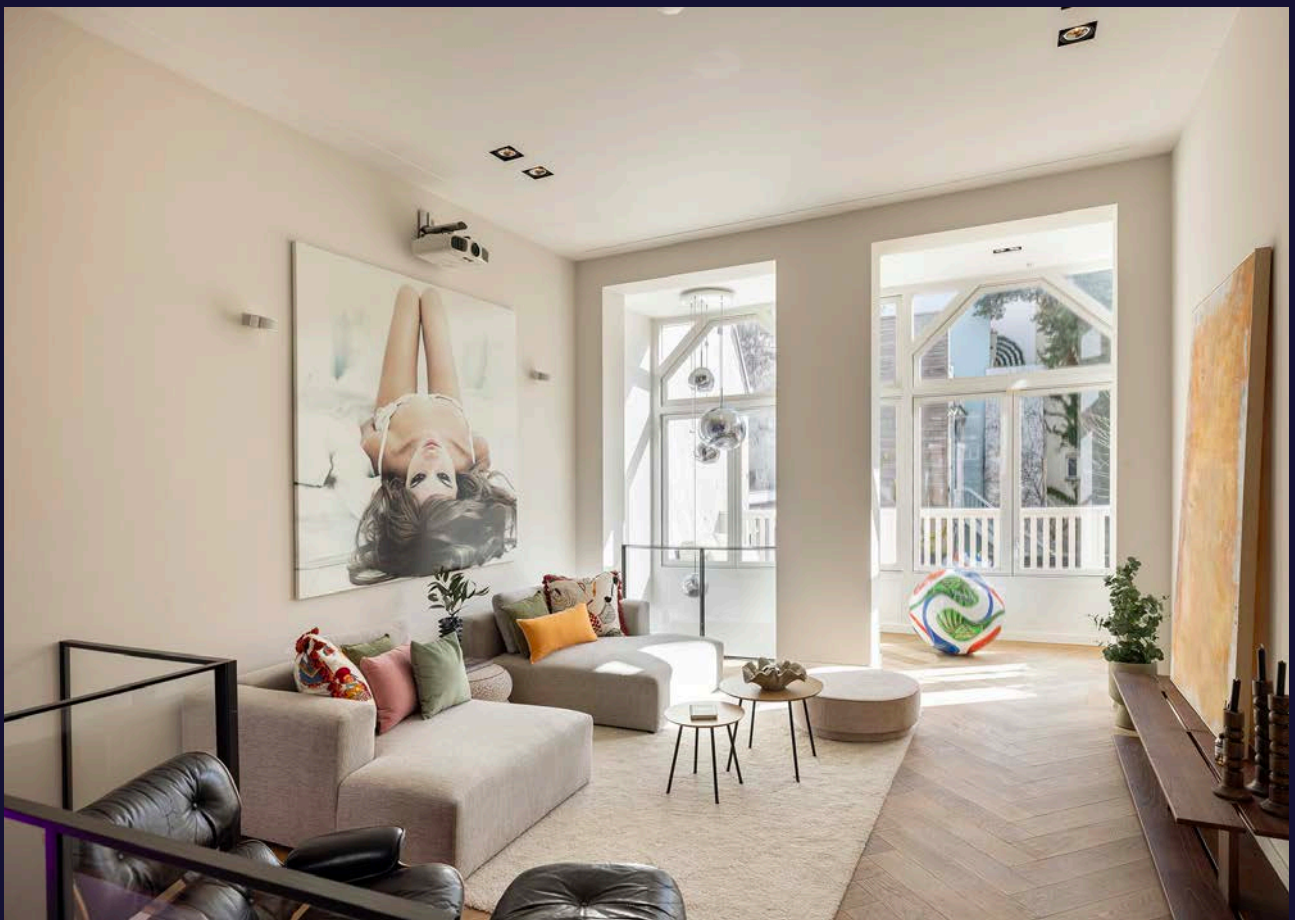
Het herenhuis strekt zich uit over vijf schitterende verdiepingen, met een indeling die zowel luxe als veelzijdigheid biedt.

Het souterrain beschikt over een eigen entree en leidt naar een weelderige woon/eetkeuken met directe toegang tot de zonovergoten tuin.

De bel-etage, te bereiken via een statige marmeren trap, biedt een indrukwekkende doorzonwoonkamer met monumentale plafonds, een sfeervolle open haard en openslaande deuren naar het eerste terras.





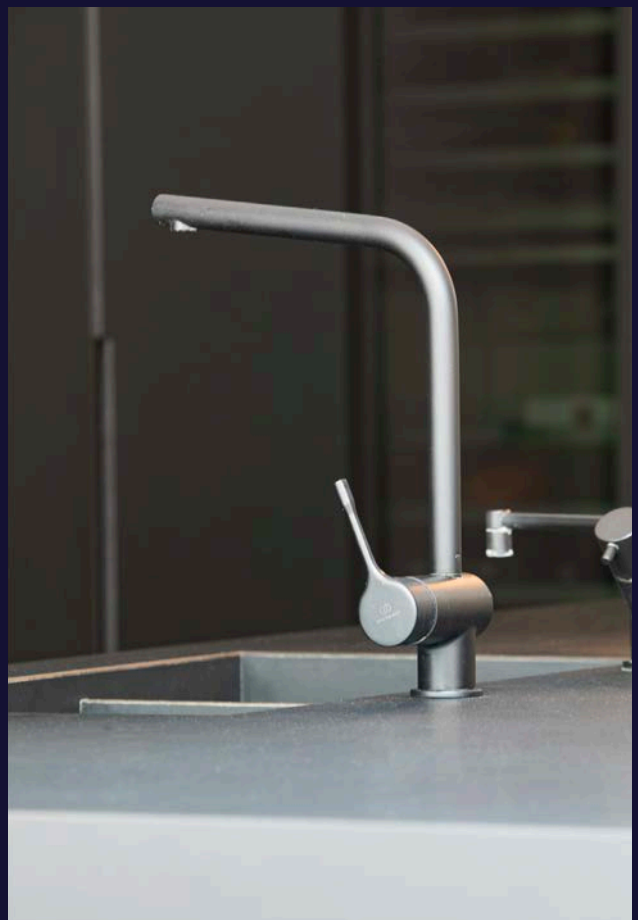
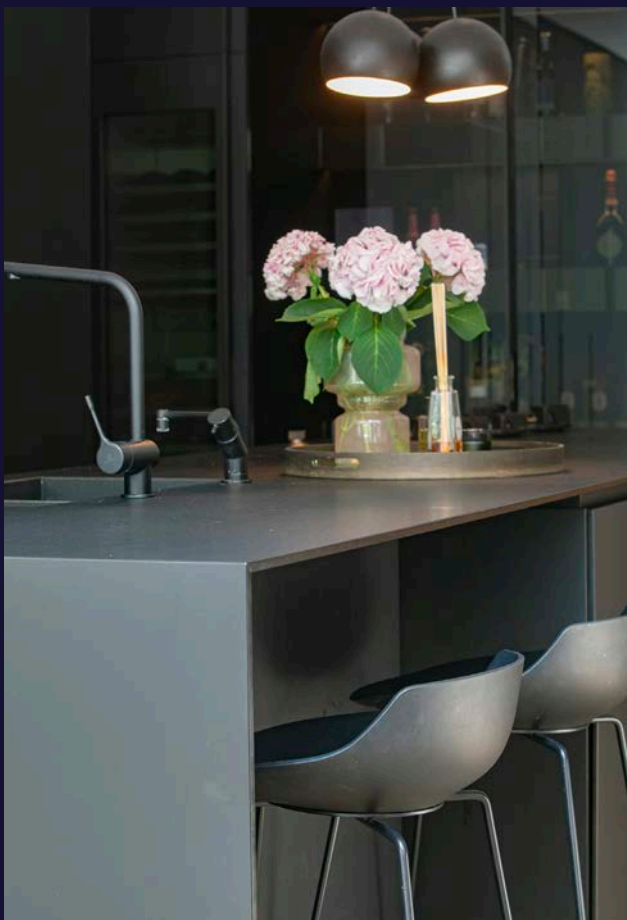
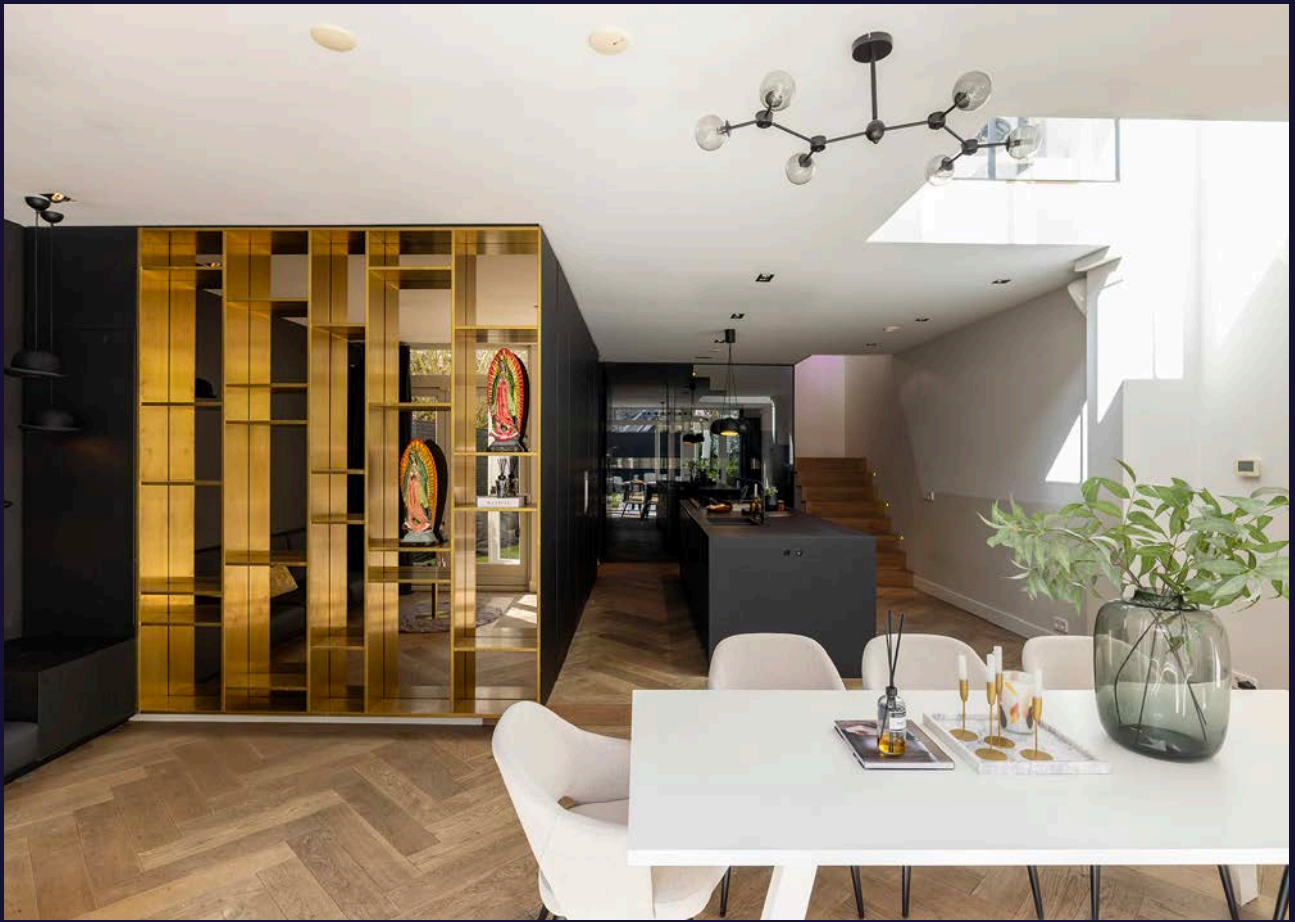




DE BEL-ETAGE HEEFT EEN SFEERVOLLE
OPEN HAARD EN OPENSLAANDE
DEUREN NAAR HET EERSTE TERRAS.











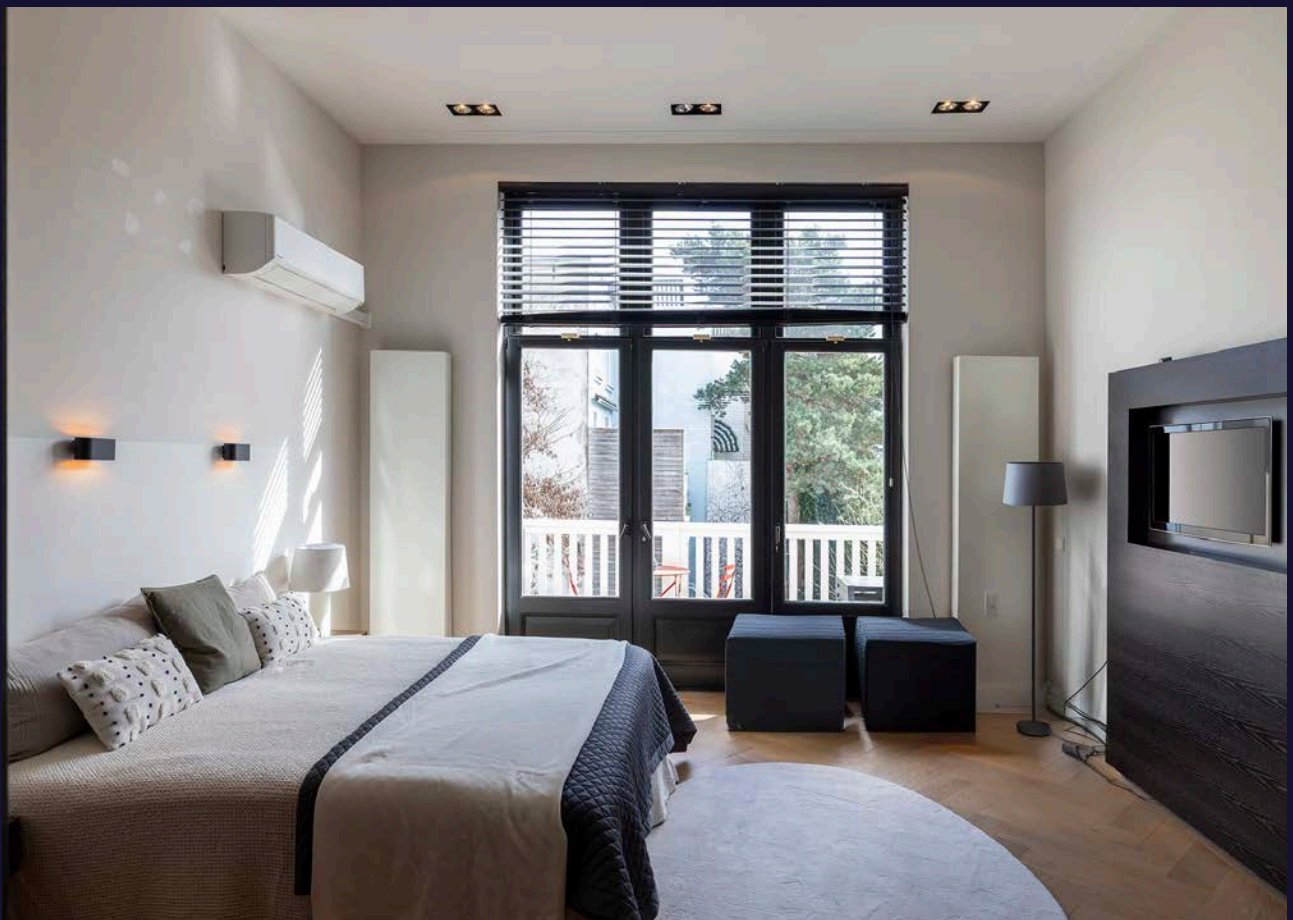
DE WEELDERIGE WOON/EETKEUKEN
HEEFT DIRECTE TOEGANG TOT
DE ZONOVERGOTEN TUIN.





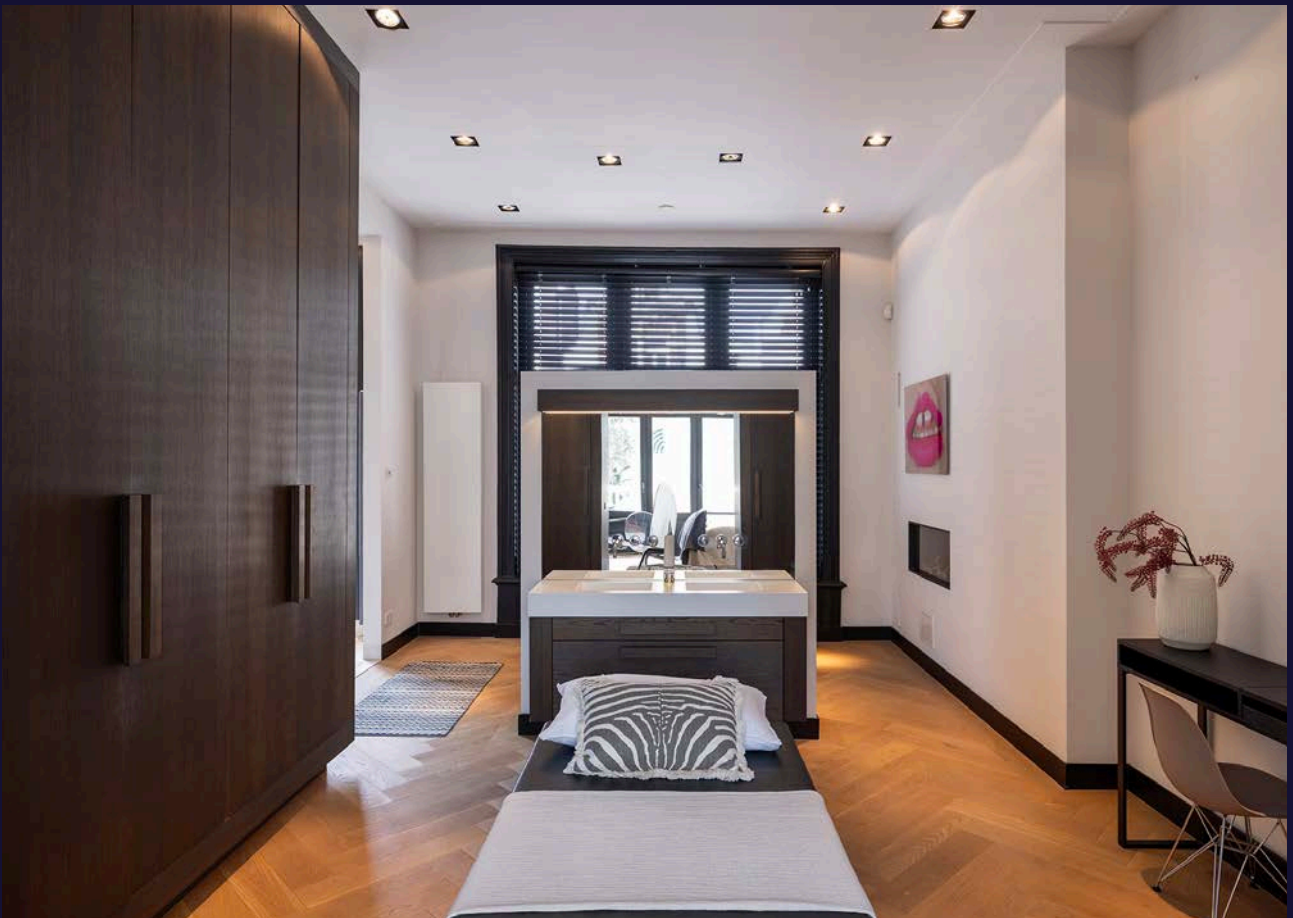
EERSTE VERDIEPING

De eerste verdieping is volledig gewijd aan de master suite, een oase van rust en luxe. Hier vindt u een royale slaapkamer, een riante inloopkast en een open badkamer die niets te wensen overlaat. Van een vrijstaand bad tot een dubbele regen-/waterval douche en een sauna; elke ruimte is afgewerkt met de meest exclusieve materialen, zoals gemarmerde elementen van drie meter hoog.





ELKE RUIJTE IS AFGEWERKT MET
DE MEEST EXCLUSIEVE MATERIALEN.





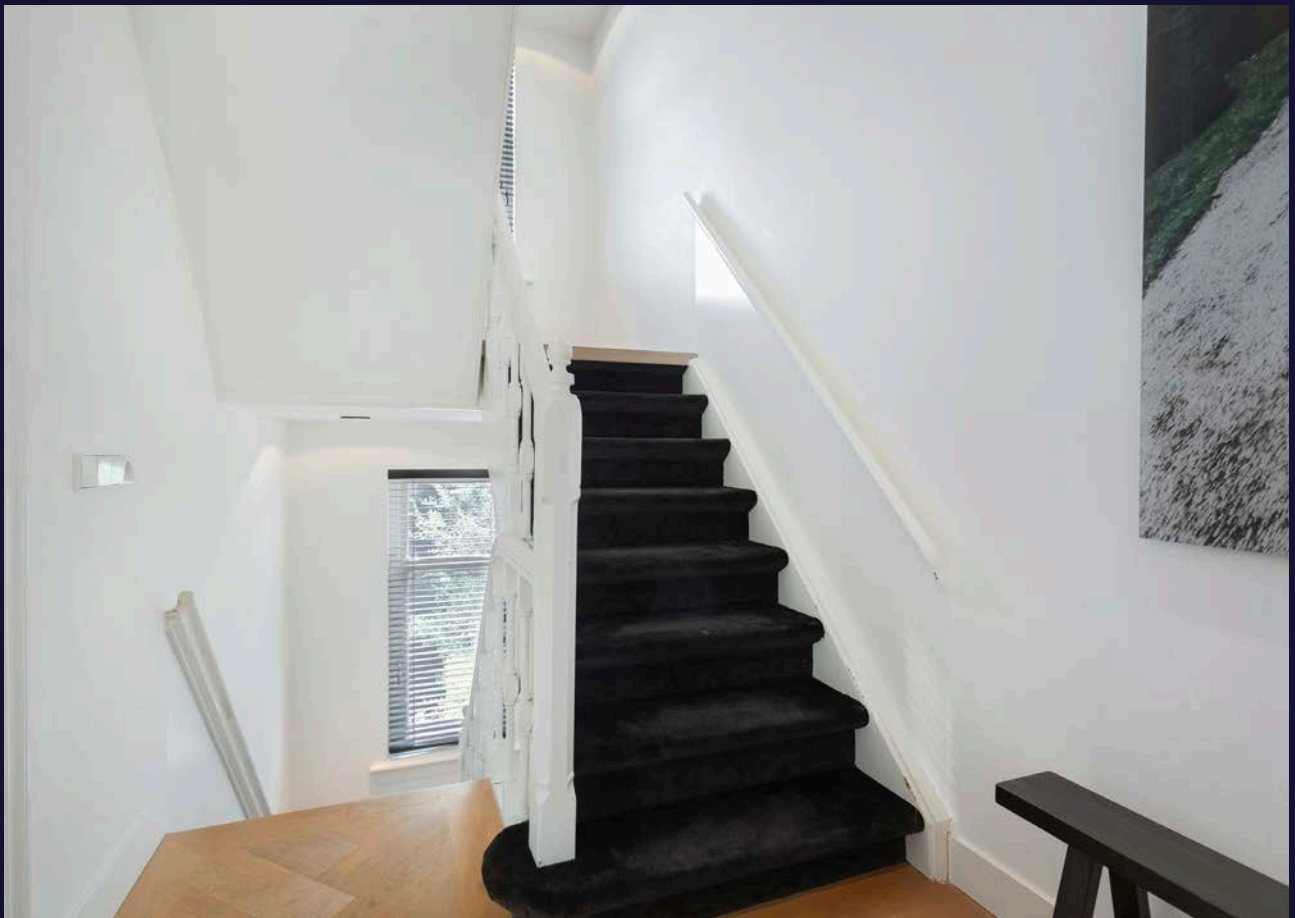
SLIMME
DOMOTICA,
INCLUSIEF
IPAD-BEDIENING
VOOR
VERLICHTING
EN VERWARMING,
GARANDEREN
MAXIMAAL
COMFORT.



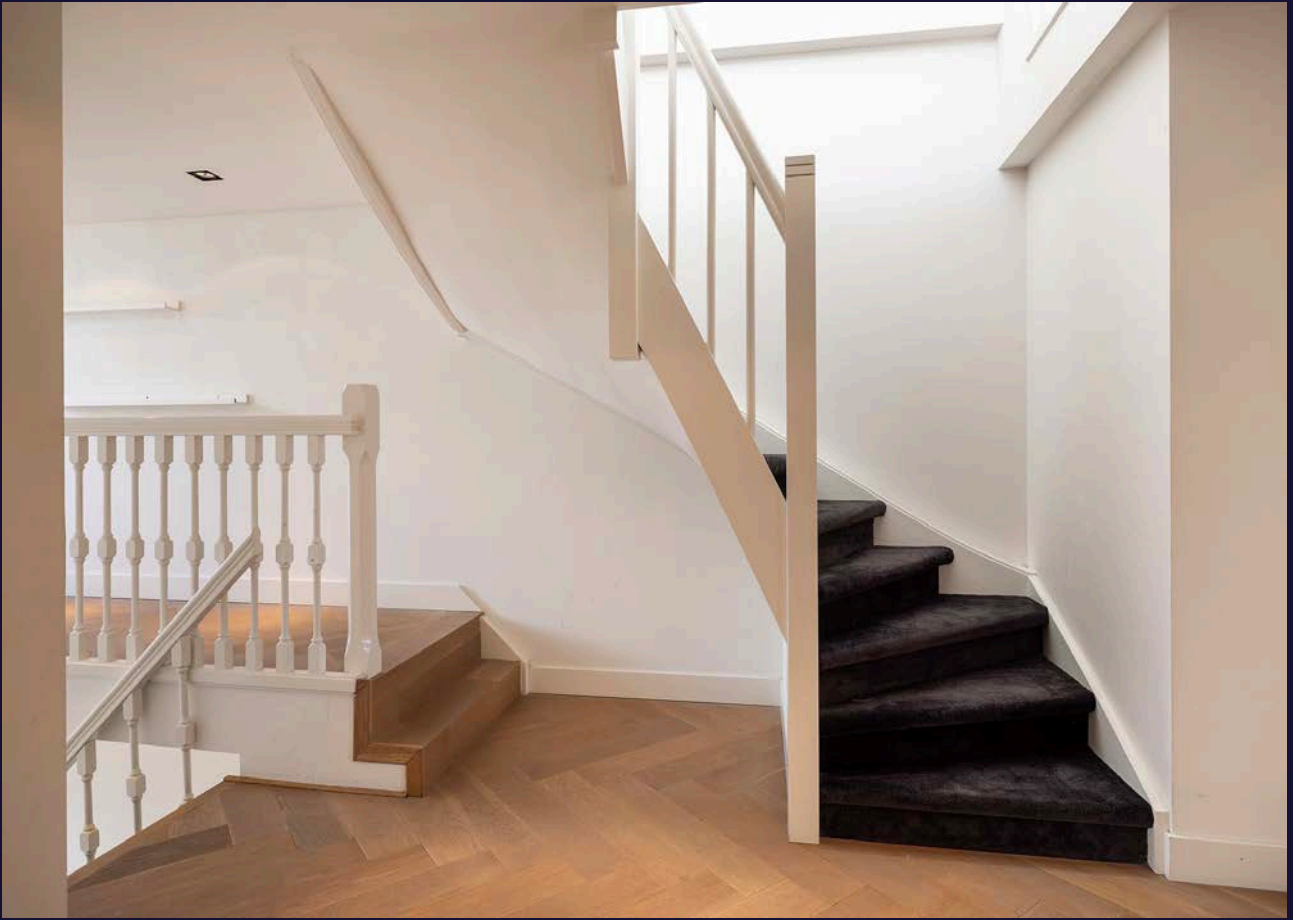
DE TWEEDE EN DERDE VERDIEPING

Deze bieden ruimte aan extra slaapkamers, perfect voor kinderen, gasten of een au-pair. De badkamers zijn ook hier afgewerkt met hoogwaardige materialen en voorzien van alle denkbare luxe.

De tweede verdieping biedt daarnaast een romantische slaapkamer met kapconstructie en een ruime was/strikkamer, terwijl de bovenste verdieping ideale privacy biedt.





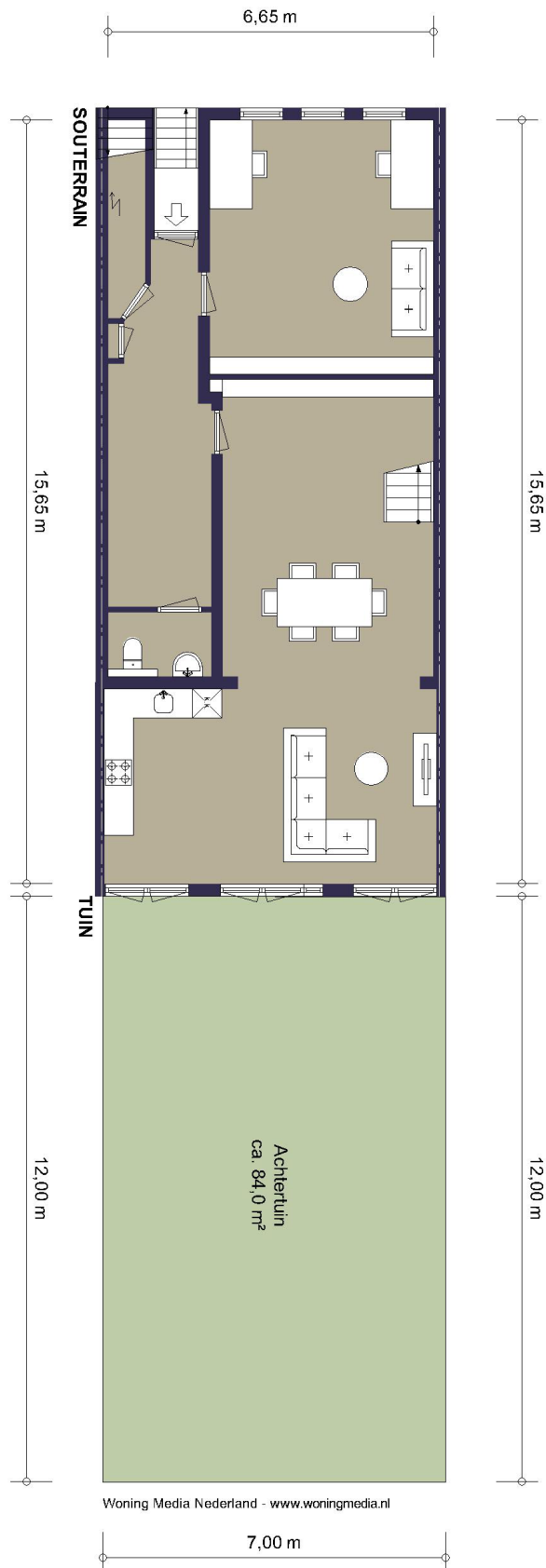




DE BOVENSTE
VERDIEPING
BIEDT IDEALE
PRIVACY.



SOUTERRAIN



Gebruiksoppervlakte wonen	101,00 m ²
Overige inpandige ruimte	n.v.t.
Gebouwwebonden buitenruimte	n.v.t.
Externe bergruimte	n.v.t.

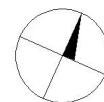
De op de tekeningen aangegeven maten zijn circa-maten, onder voorbehoud van drukfouten.

BEL-ETAGE

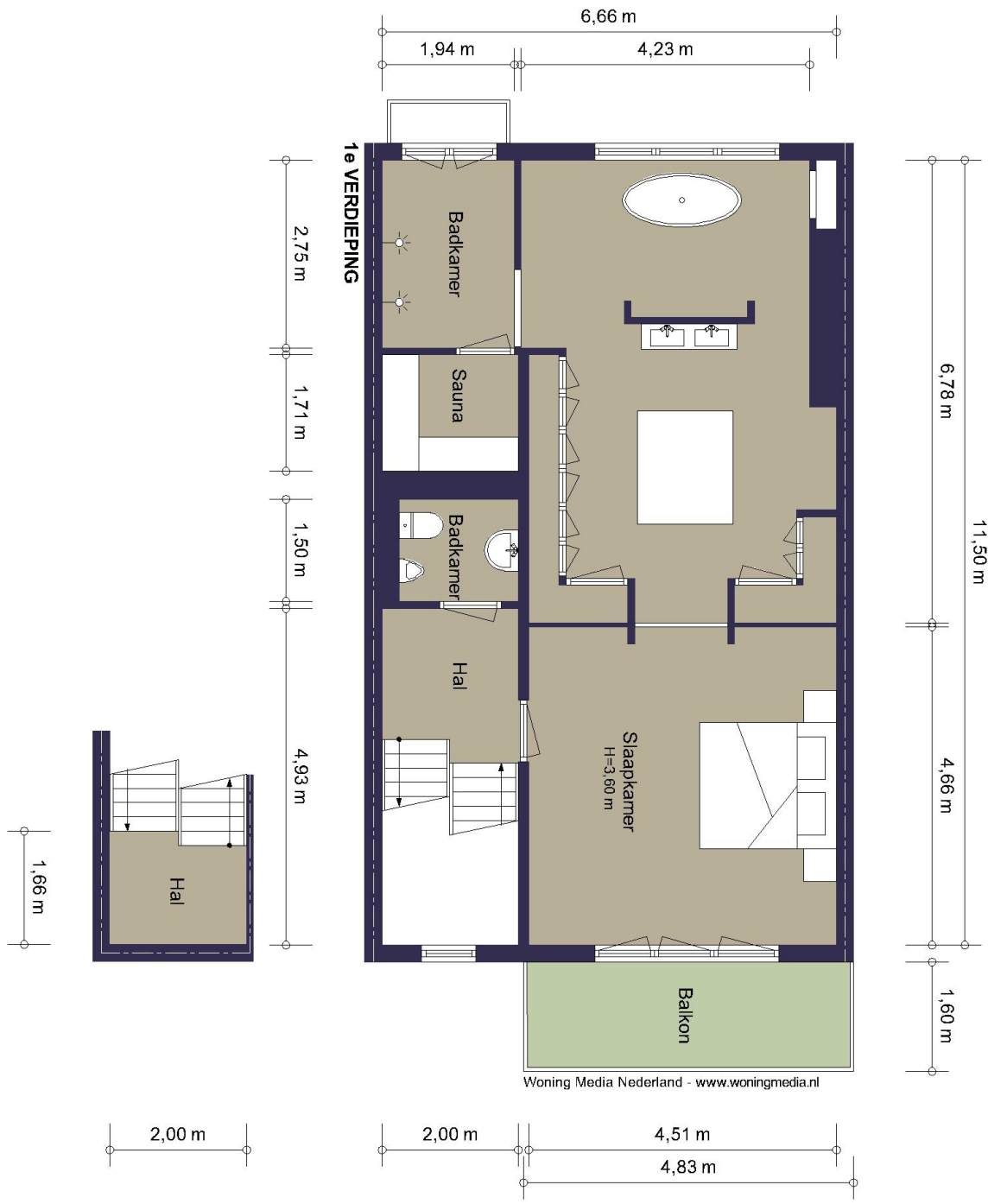


Gebruiksoppervlakte wonen	80,00 m ²
Overige inpandige ruimte	n.v.t.
Gebouwwebonden buitenruimte	22,26 m ²
Externe bergruimte	n.v.t.

De op de tekeningen aangegeven maten zijn circa-maten, onder voorbehoud van drukfouten.

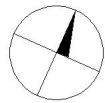


EERSTE VERDIEPING



Woning Media Nederland - www.woningmedia.nl

Gebruiksoppervlakte wonen	69,12 m²
Overige inpandige ruimte	n.v.t.
Gebouwwebonden buitenruimte	8,86 m²
Externe bergruimte	n.v.t.



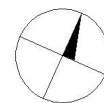
De op de tekeningen aangegeven maten zijn circa-maten, onder voorbehoud van drukfouten.

TWEEDE VERDIEPING



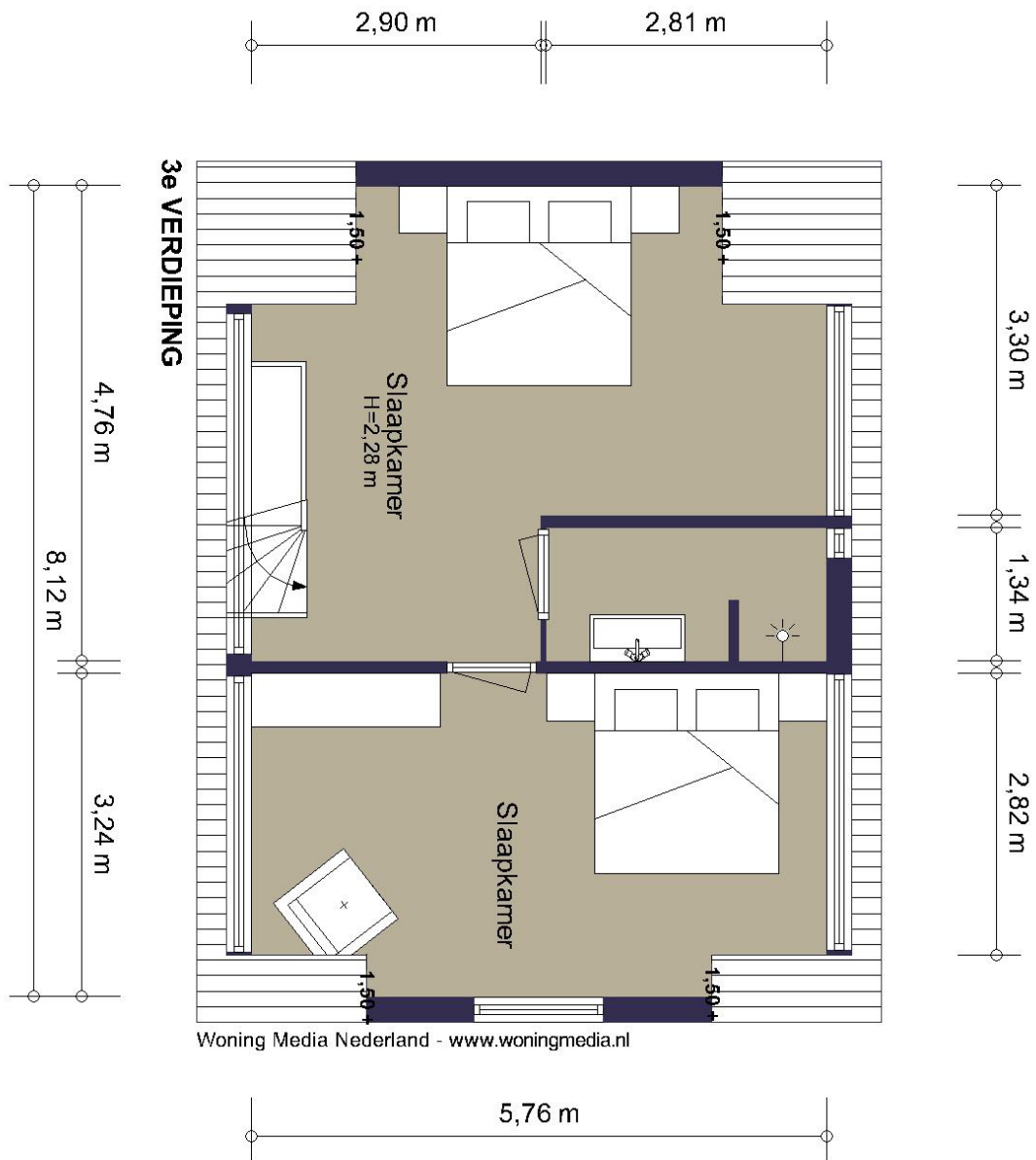
Woning Media Nederland - www.woningmedia.nl

Gebruiksoppervlakte wonen	75,85 m²
Overige inpandige ruimte	n.v.t.
Gebouwwebonden buitenruimte	n.v.t.
Externe bergruimte	n.v.t.

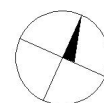


De op de tekeningen aangegeven maten zijn circa-maten, onder voorbehoud van drukfouten.

DERDE VERDIEPING



Gebruiksoppervlakte wonen	43,32 m ²
Overige inpandige ruimte	n.v.t.
Gebouwgebonden buitenruimte	n.v.t.
Externe bergruimte	n.v.t.



De op de tekeningen aangegeven maten zijn circa-maten, onder voorbehoud van drukfouten.

SPECIFICATIES

OBJECT

Soort	Herenhuis
Type	Tussenwoning
Bouwperiode	1886
Permanente bewoning	Ja
Huidig gebruik	Wonen
Huidige bestemming	Wonen

BUITENRUIMTE

- + Prachtig aangelegde tuin op het zuiden van 84 m²
- + Twee ruime terrassen en een charmant balkon

BIJZONDERHEDEN

- + Compleet gerenoveerd herenhuis met luxe afwerking en slimme domotica.
- + 6 slaapkamers, 3 badkamers, waaronder een luxe master suite met sauna.
- + Hoge plafonds, marmeren afwerkingen en visgraatvloeren door het hele huis.
- + Gashaarden te bedienen met smartphone en afstandsbediening.
- + Volledig turn-key opgeleverd als nieuw
- + Gelegen op eigen grond in een van de meest prestigieuze wijken van Amsterdam.
- + Goed gezinshuis met mogelijkheden voor werken aan huis en/of ruimte voor au pair.

EIGENSCHAPPEN

Woonoppervlakte	375 m ²
Aantal kamers	8
Aantal slaapkamers	6
Volume	1.408 m ³
Gebouwgebonden buitenruimte	7 m ²

KADASTRAAL

Gemeente	Amsterdam
Sectie	U
Indexnummer	11
Perceelnummer	933

GEMEENTE

- + Geen bijzonderheden bekend bij milieudienst
- + Geen aanschrijvingen bekend
- + Geen negatieve informatie bekend over de fundering

EIGENDOMSSITUATIE

- + Volle eigendom

BESTEMMING

- + Bestemming van dit object is wonen
- + In de omgeving zijn soortgelijke woningen
- + Op loopafstand zijn winkels en openbaar vervoer bereikbaar

