



Heddema Makelaardij
Burgemeester Falkenaweg 10
8442 LD, HEERENVEEN
Tel: 0513-623103
E-mail: info@heddemamakelaardij.nl
www.heddema.nl



Skûtmakkerspôle 8 T3, 8542 AJ Terkaple

€ 233.000,00 kosten koper



Heddeema Makelaardij
Burgemeester Falkenaweg 10
8442 LD, HEERENVEEN
Tel: 0513-623103
E-mail: info@heddemamakelaardij.nl
www.heddeema.nl

Omschrijving

Skûtmakkerspôle 8 T3, 8542 AJ Terkaple

Uitstekend onderhouden 4-persoons recreatiewoning, fraai gelegen aan het water op Waterpark Terkaple!

Deze voormalige modelwoning is recent verbouwd en heeft daardoor een andere indeling dan de andere woningen van dit type op Waterpark Terkaple. De badstede is komen te vervallen en op die plek is een nieuwe badkamer geïnstalleerd. De voormalige badkamer is nu een ruim toilet met wastafelmeubel.

Vanuit de woning heb je vrij uitzicht over het vaarwater en uiteraard ook vanaf de veranda, een heerlijke beschutte plek om te ontspannen en tot rust te komen.

Dit kleinschalige vakantiepark is een paradijs voor de natuur- en watersportliefhebber. Een heerlijke plek aan het water om in je vrije tijd van te genieten. Op dit park zijn uitstekende verhuurmogelijkheden via Roompot Vakantieparken en T3 wordt op dit moment dan ook als 4-persoons woning voor de verhuur aangeboden. Maar er zijn ook volop mogelijkheden voor eigen gebruik. Dus aan jou de keus. Of zelf volledig genieten op deze plek, of verhuren, of een combinatie van eigen gebruik en verhuur, zeg het maar.....

T3 staat op een royale kavel van 291 m2, er is altijd wel een plek om van de zon en het uitzicht te genieten. Op de veranda, of in de voor- of zijtuin. De boot kan aan de eigen kade worden afgemeerd en vanaf deze plek vaar je zo naar de Friese Meren. Parkeren kan op eigen terrein.

INDELING:

Via de veranda kom je in de fraai ingerichte ruime woonkamer met open keuken. Deze hoekkeuken beschikt over inbouwapparatuur (vaatwasser, 4-pits gasstel, combi-magnetron, koelkast). Verder beschikt de woning over 2 tweepersoons slaapkamers, een royaal toilet met wastafelmeubel (voormalige badkamer) en een badkamer met douche en badkamermeubel. In de woonkamer staat een extra grote tv.

De aangebouwde houten berging is een zeer praktische ruimte voor het opbergen van fietsen en/of bootspullen.

Het buitenschilderwerk is in 2025 uitgevoerd, het betreft hier echt een uitstekend onderhouden woning.

De complete inrichting in en rondom de woning blijft achter, met uitzondering van de persoonlijke bezittingen. Maar het genieten kan dus wel meteen beginnen.

De parkbijdrage (2026) bedraagt € 1.130,76 excl. btw, maar t/m 2028 ontvang je jaarlijks een korting á € 586,- excl.btw.

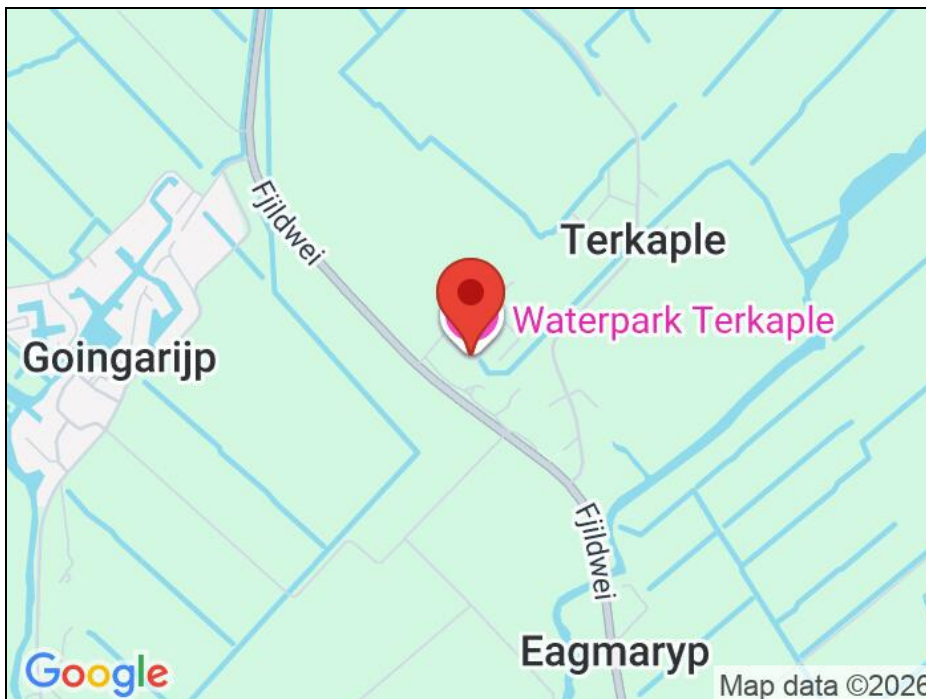
Terkaple ligt centraal in Friesland, tussen Joure en Kameleondorp Terherne in. Deze plaatsen zijn per auto, boot en fiets makkelijk te bereiken. Het park is niet alleen geschikt voor de watersporter, het is ook een prima uitvalslocatie voor mooie fiets- en wandelroutes.

Kenmerken

	: € 233.000,00 kosten koper
Soort	: Woonhuis
Type woning	: Vrijstaande woning
Aantal kamers	: 3 kamers waarvan 2 slaapkamer(s)
Inhoud woning	: 260 m ³
Perceel oppervlakte	: 291 m ²
Gebruiksoppervlakte woonfunctie	: 53 m ²
Soort woning	: Eengezinswoning
Bouwjaar	: 2013
Ligging	: Aan water, vrij uitzicht, beschutte ligging, aan vaarwater
Tuin	: Tuin rondom 220 m ²
Hoofdtuin	: Tuin rondom
Garage	: Geen garage
Energielabel	: C
Verwarming	: C.V.-Ketel
Isolatie	: Volledig geïsoleerd
Voorzieningen	: TV kabel, Dakraam
C.V.-ketel	: Intergas (Gas gestookt combiketel uit 2013, eigendom)

Locatie

Skûtmakkerspôle 8 T3
8542 AJ TERKAPLE



Foto's





Heddeema Makelaardij
Burgemeester Falkenaweg 10
8442 LD, HEERENVEEN
Tel: 0513-623103
E-mail: info@heddemamakelaardij.nl
www.heddema.nl

Foto's



Foto's



Foto's



Foto's





Heddeema Makelaardij
Burgemeester Falkenaweg 10
8442 LD, HEERENVEEN
Tel: 0513-623103
E-mail: info@heddemamakelaardij.nl
www.heddeema.nl

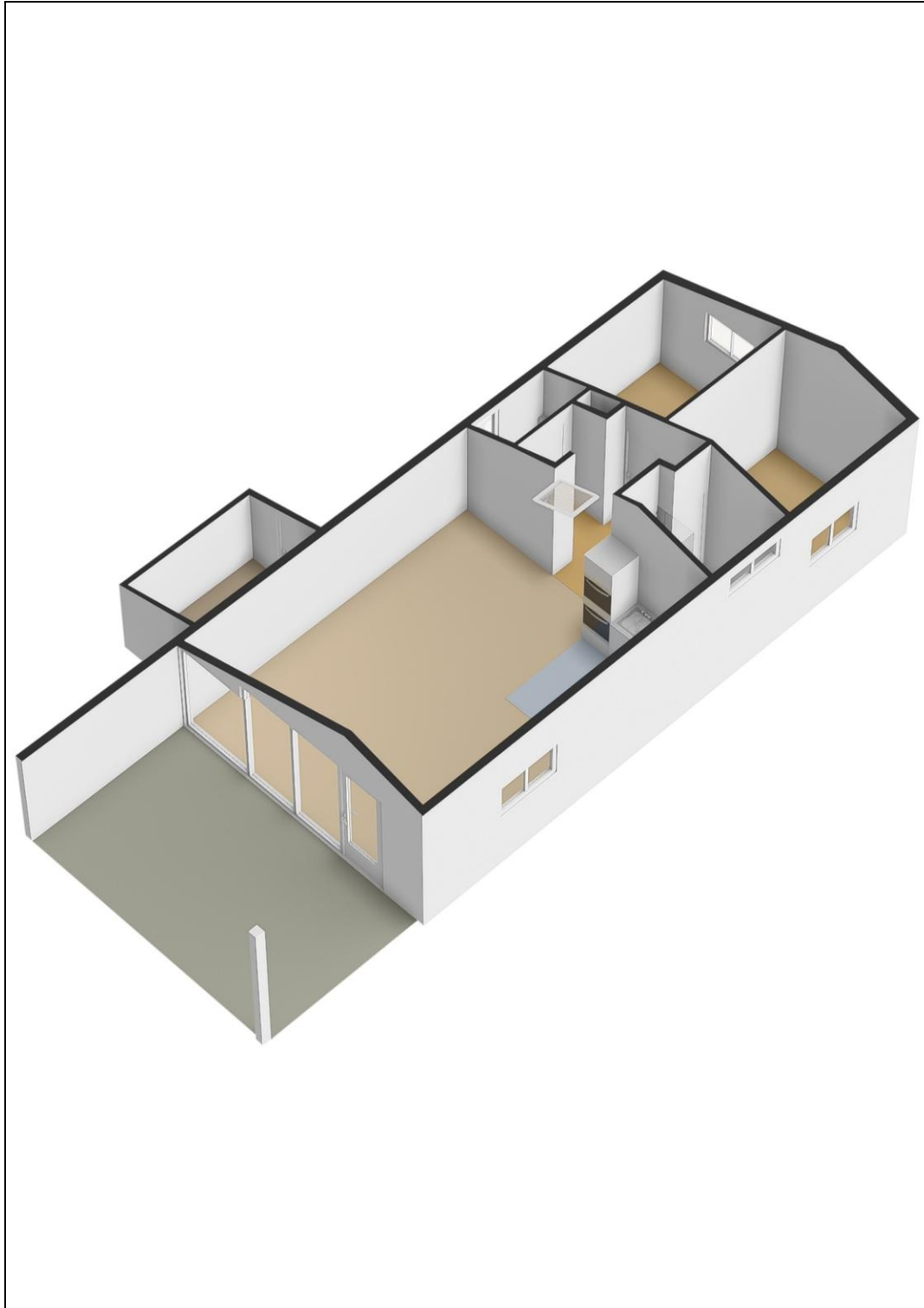
Foto's



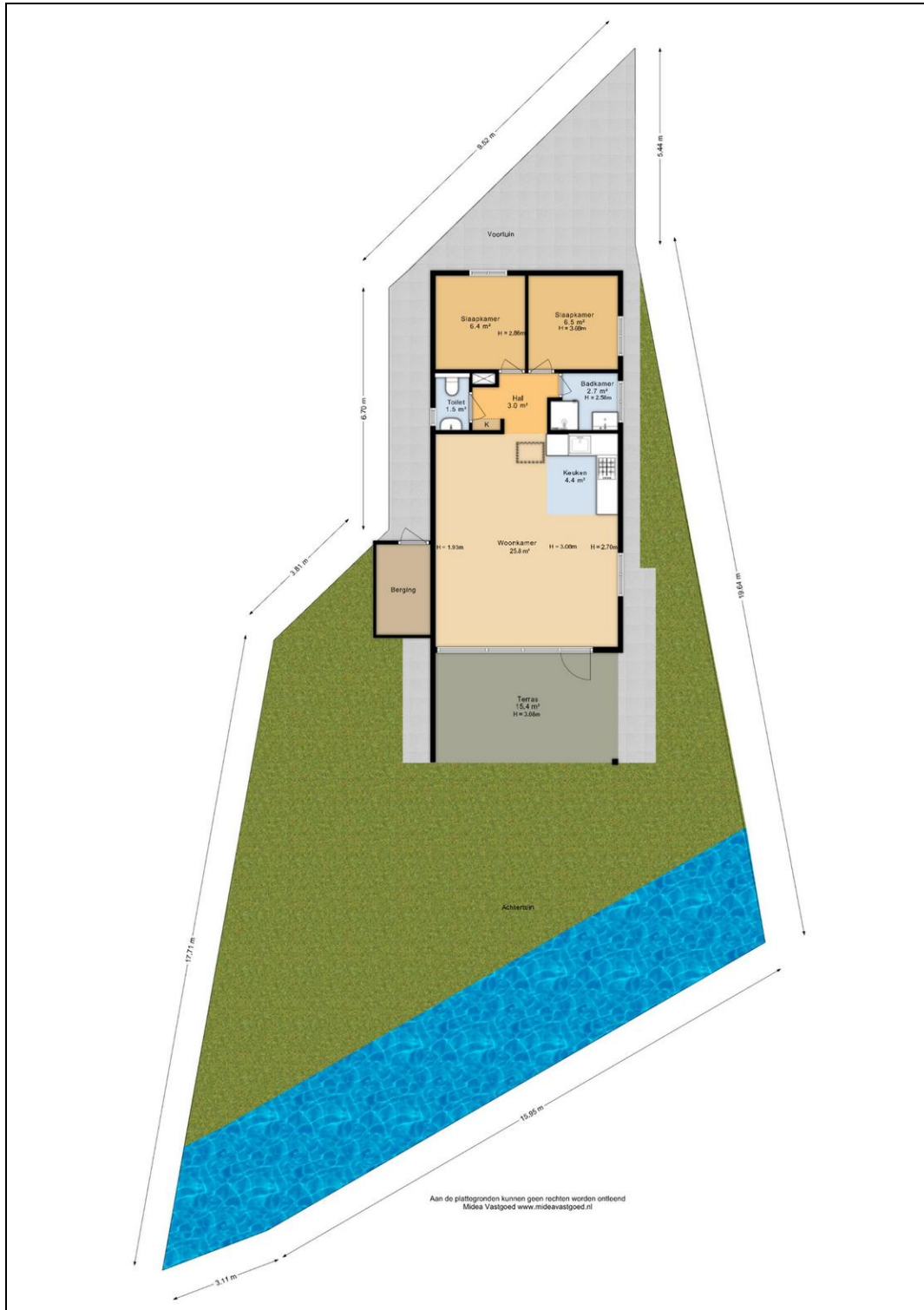
Plattegrond



Plattegrond



Plattegrond



Plattegrond

