



PLANTAGE BLOOM

PLANTAGE MUIDERGRACHT 157 H
AMSTERDAM

Designvisie
1846

5

Woonkamer en keuken
WONEN EN KOKEN

9

Slaapkamers en badkamers
SLAPEN EN BADEN

21

Buitenruimte
DE TUIN

29

Buurtgids
CENTRUM

37

Bereikbaarheid

45

Kenmerken

50



Plantage Bloom

RONALD VAN DE BIJL & OTTE VAN APELDOORN /
BROERSMA WERKEN & WONEN

De Plantage Muidergracht is een idyllische plek in de stad. Het water, het groen en de nabijheid van Artis geven de straat een sfeer die nergens anders in Amsterdam voorkomt. De geluiden van de dieren in het park versterken dat gevoel en maken het wonen hier bijzonder.

Voor de huidige bewoners is het huis ruim geworden nu de kinderen uit huis zijn of dat binnenkort zullen doen. Vanuit die verandering ontstaat de wens om een volgende stap te zetten en de woning door te geven aan nieuwe bewoners die deze plek opnieuw zullen waarderen.

Plantage Bloom

The Plantage Muidergracht is an idyllic spot in the city. The water, the greenery, and the proximity to Artis Zoo give the street an atmosphere that is unique in Amsterdam. The sounds of the animals in the park reinforce that feeling and make living here special.

For the current residents, the house has become spacious now that the children have left home or will do so soon. This change has given rise to the desire to take the next step and pass on the house to new residents who will appreciate this place once again.



Ronald van de Bijl
Mobiel: +31 6 51 42 91 95
ronald@broersma.nl



Otte van Apeldoorn
Mobiel: +31 6 50 23 83 55
otte@broersma.nl



Designvisie

1846

Het pand uit 1846 laat zijn bouwperiode duidelijk zien. Het roodbruine metselwerk, de lichte accenten rond de bogen en de hoge kozijnen bepalen de gevel. De detaillering bij de lateien en penanten is zuiver en ambachtelijk. De verticale lijnen blijven leesbaar in de geleding van de gevel en de ritmiek van de ramen.

In 1930 zijn de panden aan weerszijden samengevoegd tot een kerkgebouw met kosterwoning. Die ingreep is nog zichtbaar in de symmetrie van de gevel, de forse entree deur en de maatvoering van de raamopeningen. De gevel kreeg meer schaal zonder de negentiende-eeuwse basis te verliezen.

Rond 2000 zijn aanpassingen gedaan die het huis geschikter maakten voor dagelijks gebruik als woning. Aan de achterzijde kwamen openslaande deuren. De begane grond kreeg een nieuwe indeling. Aan de voorzijde werd een doorbraak gemaakt om het zicht op de gracht te verbeteren. De interne structuur bleef herkenbaar.

Binnen zijn originele elementen behouden. De vorm van de trappen, de schouwen en de beeldtaal van deurprofielen geven de woning een duidelijke historische laag. De latere verbouwingen sluiten hier logisch op aan.

Design vision

The building, dating from 1846, clearly shows its period of construction. The reddish-brown brickwork, the light accents around the arches, and the high window frames define the façade. The detailing on the lintels and piers is clean and traditional. The vertical lines remain visible in the articulation of the façade and the rhythm of the windows.

In 1930, the buildings on either side were merged into a church building with a sexton's house. This intervention is still visible in the symmetry of the facade, the substantial entrance door, and the dimensions of the window openings. The facade was given more scale without losing its nineteenth-century basis.

Around 2000, modifications were made to make the house more suitable for everyday use as a residence. French doors were added at the rear. The ground floor was redesigned. An opening was made at the front to improve the view of the canal. The internal structure remained recognizable.

Original elements have been preserved inside. The shape of the stairs, the fireplaces, and the imagery of the door profiles give the house a clear historical layer. The later renovations logically tie in with this.







WOONKAMER EN KEUKEN



Wonen en koken

DE WOONVERDIEPING HEEFT EEN HOOGTE VAN 3,10 METER

De woonverdieping heeft een hoogte van 3,10 meter. De houten vloer loopt van voor naar achter en geeft de hele laag één lijn. Aan de voorzijde openen drie hoge ramen naar het groen van het Bloompark. Het licht valt diep de ruimte in en maakt de woonkamer en keuken gelijkmatig helder.

De keuken staat aan de voorzijde met zicht op het park. Het kookeiland vormt het middelpunt van de opstelling en zorgt voor een duidelijke werkzone binnen de open ruimte. De lijnen van de keuken lopen door naar de eetkamer en houden de breedte van de verdieping zichtbaar.

Het woongedeelte ligt aan de achterzijde. De diepte van de ruimte geeft meerdere mogelijkheden voor indeling. Openslaande ramen aan de achterzijde brengt licht binnen zonder dat de privacy wordt aangetast. Naast de trap ligt een grote berging, opgenomen in de wand. Het toilet met de ronde deur vormt een herkenbaar element in de routing. De slaapkamer aan de achterzijde van de verdieping ligt rustig en los van de straatzijde.

Living and cooking

The living floor has a ceiling height of 3.10 metres. The wooden floor runs from front to back, giving the entire level a clear and continuous line. At the front, three tall windows open towards the greenery of Bloompark. The daylight reaches deep into the space, creating an even brightness in both the living room and the kitchen.

The kitchen is positioned at the front with views of the park. The kitchen island forms the centrepiece of the layout and establishes a clear working area within the open space. The lines of the kitchen continue towards the dining area, maintaining the visible width of the floor.

The living area is situated at the rear. The depth of the space allows for multiple layout possibilities. French windows at the rear bring in light while preserving privacy. Next to the staircase is a large storage space, integrated into the wall. The toilet with the rounded door forms a distinctive element within the circulation. The bedroom at the rear of the floor is quietly positioned, set apart from the street side.



















SLAAPKAMERS
EN
BADKAMERS



Slapen en baden

HOGE RAMEN EN GLAS-IN-LOOD BOVENLICHTEN

De begane grond vormt de slaapverdieping met twee slaapkamers, verdeeld over de voor- en achterzijde. Aan de straatzijde ligt één kamer met hoge ramen en glas-in-loodbovenlichten. De profileringen rond de kozijnen en de maatverhouding geeft deze kamer een rustige en evenwichtige uitstraling. De grootste slaapkamer, aan de achterzijde, heeft openslaande deuren naar de tuin.

Verderop in de gang bevindt zich de eerste badkamer, compact en praktisch ingericht. De ruimte beschikt over een douche, toilet en wastafel. De tweede badkamer bevindt zich in het achterhuis en heeft een inloopdouche, toilet en een wastafel. De inloopdouche is een bijzonderheid met ovale vorm, extra is dat deze badkamer goed daglicht heeft. Verder zijn er nog twee extra kamers, boven elkaar gelegen in de achterhuis. Deze kamers worden gebruikt als werkkamer en slaapkamer.

Sleeping and bathing

The ground floor forms the sleeping level with two bedrooms, situated at both the front and the rear of the residence. At the street side lies one room with tall windows and stained-glass transoms. The profiling around the window frames and the balanced proportions give this room a calm and harmonious appearance. The largest bedroom, located at the rear, features French doors opening onto the garden.

Further along the hallway is the first bathroom, compact and practically arranged. The space includes a shower, toilet and washbasin. The second bathroom is located in the rear house and features a walk-in shower, toilet and washbasin. The walk-in shower is a distinctive element with an oval shape, and this bathroom benefits from pleasant natural daylight.

In addition, there are two extra rooms located above one another in the rear house. These rooms are currently used as a study and a bedroom.











BUITENRUIMTE



De buitenruimte

DE TUIN LIGT DIRECT ACHTER DE SLAAPKAMERS OP DE BEGANE GROND

De tuin ligt direct achter de slaapkamers op de begane grond. De beschutte ligging houdt de plek koel op warme dagen. De tegels hebben een bloemmotief in blauwgrijs en crèmewit en geven het terras een rustige basis. De maat van circa 17 m² ter maakt de tuin geschikt als buitenkamer.

De openslaande deuren verbinden de grootste slaapkamer met de tuin. De overgang tussen binnen en buiten is duidelijk en houdt de tuin toegankelijk voor dagelijks gebruik. De omliggende gevels geven de ruimte beschutting en beperken inkijk.

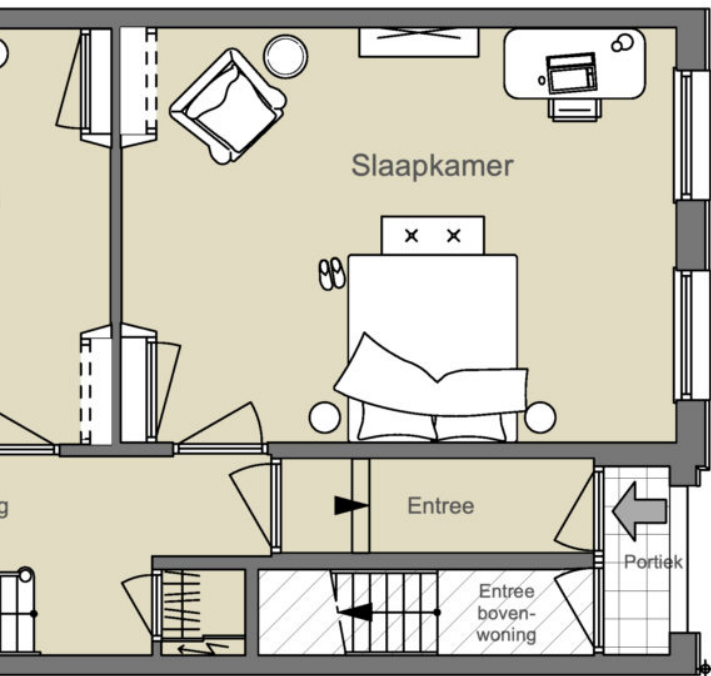
The outdoor space

The garden is located immediately the bedrooms the ground floor. Its sheltered location keeps the space cool on hot days. The tiles have a floral pattern in blue-gray and cream white, giving the terrace a tranquil foundation. Measuring approximately 17 m², the garden is suitable as an outdoor room.

French doors connect the master bedroom to the garden. The transition between indoors and outdoors is clear and keeps the garden accessible for daily use. The surrounding facades provide shelter and limit visibility.



5,93m



4,41m

6,68m

1,01m

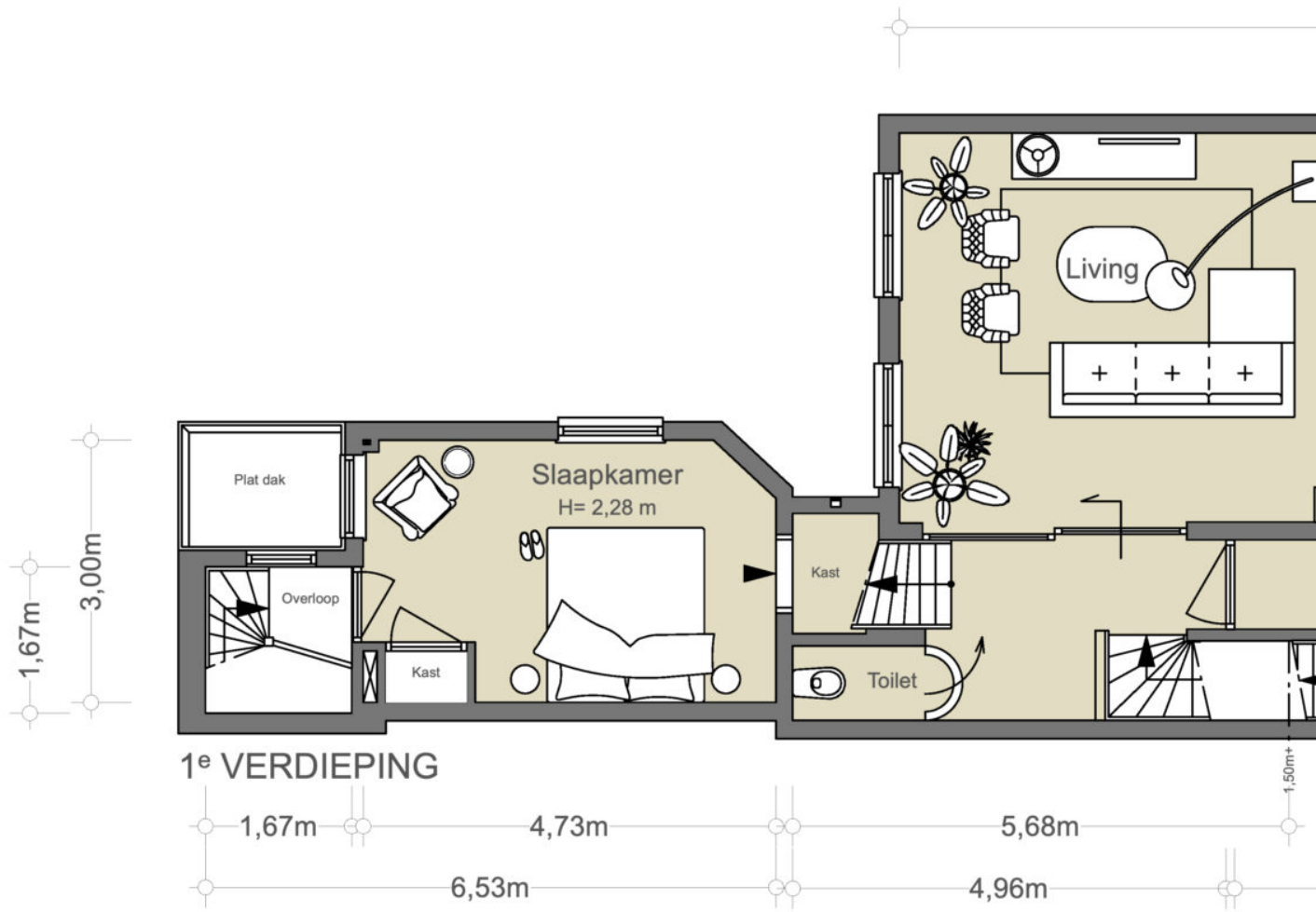
2,12m

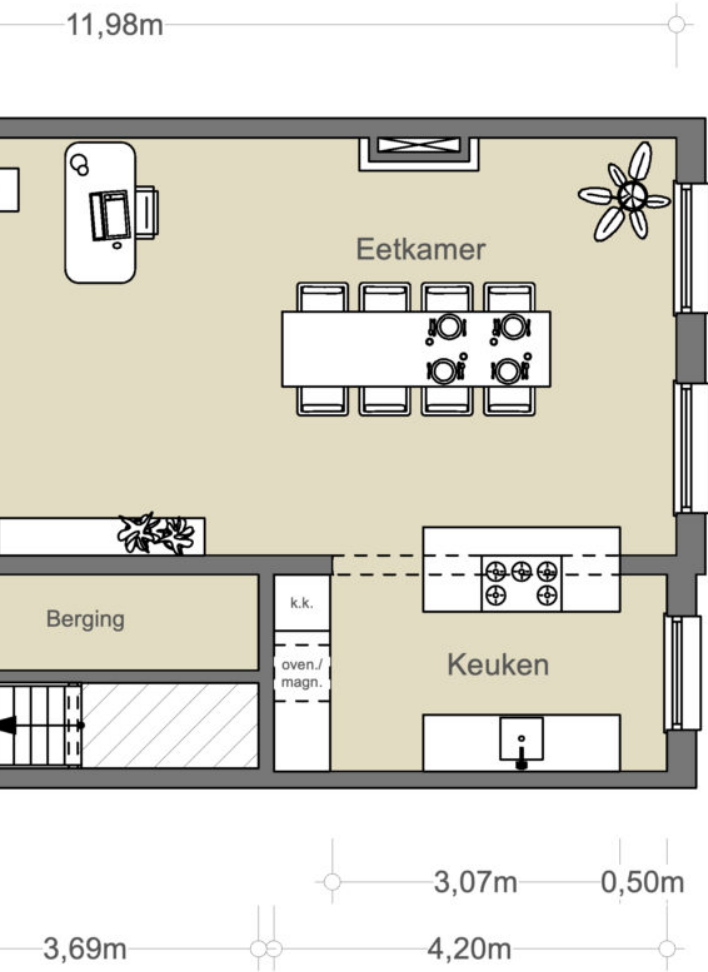
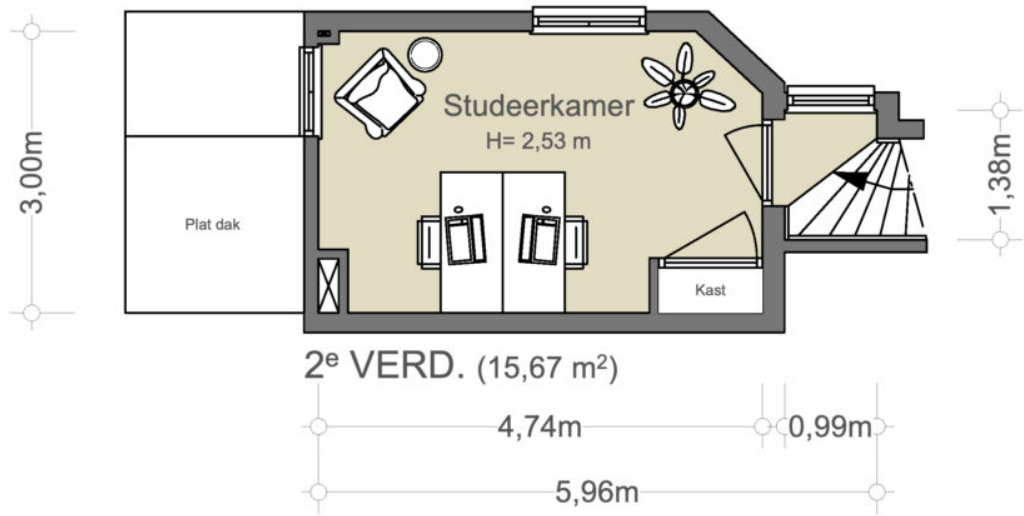
NEN2580/ BBMI - NVM

Gebruiksoppervlakte wonen 94,88 m ²
Overige inpandige ruimte n.v.t.
Gebouwgebonden buitenruimte 2,27 m ²
Externe bergruimte n.v.t.

De op de tekening aangegeven maten zijn circa-maten, onder voorbehoud van drukfouten.

A R C H I M E T R I X





NEN2580/ BBMI - NVM

Gebruiksoppervlakte wonen 97,37 + 15,67 m ²
Overige inpandige ruimte n.v.t.
Gebouwgebonden buitenruimte n.v.t.
Externe bergruimte n.v.t.

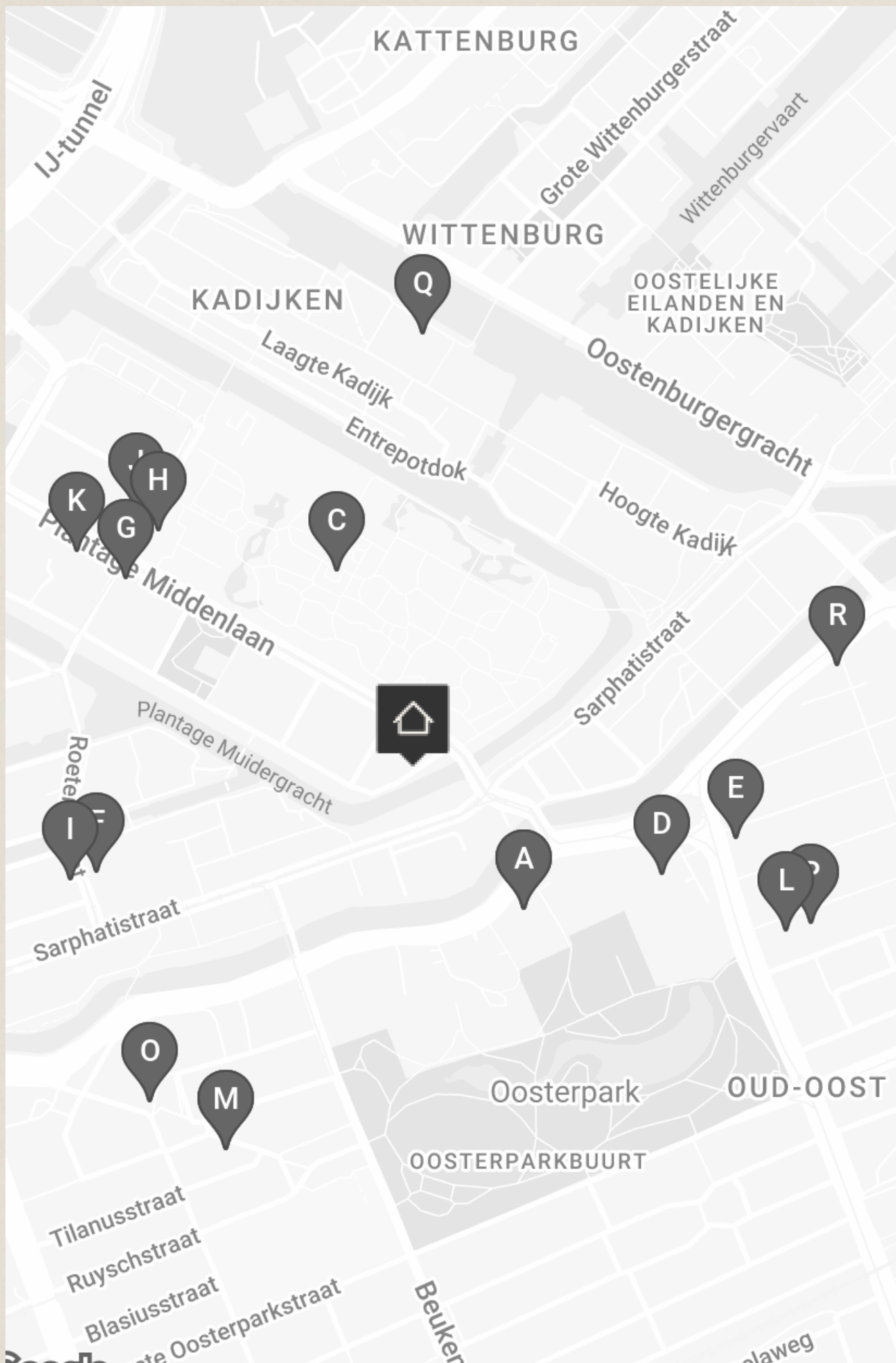
De op de tekening aangegeven maten zijn circa-maten, onder voorbehoud van drukfouten.

A R C H I M E T R I X

24 **SAGRA**
FOOD
& WINE



BUURTGIDS



A **Spring Cafe Brasserie**
Mauritskade 6I,
1092 AD Amsterdam

Spring Cafe Brasserie In het vijfsterrenhotel Pillows Grand Boutique Hotel Maurits At The Park bevindt zich Spring Café Brasserie met uitzicht op het Oosterpark en een heerlijk terras voor de zomer.

B **VanOost**
Mauritskade 6I,
1092 AD Amsterdam

Na enige vertraging en een herbenoeming is het eindelijk zover: chef Floris van Straalen, voorheen werkzaam bij Felix, opent zijn restaurant in het nieuwe Pillows Hotel Maurits aan het Oosterpark.

C **Artis**
Plantage Kerklaan 38-40,
1018 CZ Amsterdam

Artis is de oudste dierentuin van Nederland, het werd in 1838 opgericht met het doel om de natuur dichterbij de mensen te brengen.

D **Tropenmuseum**
Linnaeusstraat 2,
1092 CK Amsterdam

Het Tropenmuseum is een museum over wereldculturen en vertelt de verhalen over de koloniale geschiedenis van Nederland. Het museum is gevestigd in een monumentaal pand uit 1926 aan de rand van het Oosterpark.

E **Louie Louie**
Linnaeusstraat 11A,
1093 EC Amsterdam

Bar Louie Louie is de perfecte spot om een biertje te drinken na een bezoek aan het Tropenmuseum.

F **De Bakkerszonen**
Roetersstraat 21,
1018 WE Amsterdam

Bij De Bakkerszonen kun je dagelijks terecht voor de lekkerste broden, taarten, en croissants. Deze zaak heeft meerdere vestigingen in Amsterdam, waaronder een vestiging in Noord en een vestiging bij Roeterseiland.

G **Box Sociaal**
Plantage Middenlaan 30A,
1018 DG Amsterdam

Box Sociaal is in de eerste plaats een ontbijt- en brunchrestaurant, maar biedt ook diner- en drankopties aan. Het menu is geïnspireerd op Australië. De gerechten worden bereid met duurzame en lokale producten.

H **De Plantage**
Plantage Kerklaan 36,
1018 CZ Amsterdam

Bij De Plantage kom je voor de klassieke, statige Amsterdamse grandeur. Bij de bijzondere plek naast/in Artis kan je terecht voor alles en meer: een prima kop koffie met een ontbijtje, een snelle of langzame lunch of een uitgebreid diner.

I **Filmtheater Kriterion**
Roetersstraat 170,
1018 WE Amsterdam

Filmtheater Kriterion is een van de eerste projecten van Stichting Kriterion en wordt sinds 1945 volledig gerund door studenten. Je vindt het filmtheater naast het Roeterseiland campus complex van de Universiteit van Amsterdam.

J **Borrl Kitchen Deli**
Plantage Kerklaan 41,
1018 CV Amsterdam

Het team van Borrl Kitchen heeft nu ook Borrl Kitchen Deli waar je restaurantkwaliteit borrelhappen, brood en andere delicatessen kunt halen. Ook leuk: ze hebben ook een goede Borrl Box, allerlei verschillende hapjes voor thuis.

K **Café Eik en Linde**
Plantage Middenlaan 22A,
1018 DE Amsterdam

Café Eik en Linde is een echte Amsterdamse bruine kroeg met een lange geschiedenis. Tegenwoordig komt hier een gemêleerd publiek samen dat reikt van stamgasten en biljarters tot studenten en toeristen.

L **Roopram Roti**
Eerste Van Swindenstraat 4,
1093 GC Amsterdam

Roopram Roti komt oorspronkelijk uit Suriname en werd geëxporteerd naar Nederland vanwege de grote vraag naar roti op de Nederlandse markt, onder andere door vakantiegangers uit Paramaribo. Om aan deze vraag te voldoen, besloot J.

M **Shigure**
Andreas Bonnstraat 36,
1091 BA Amsterdam

Amsterdam heeft een nieuwe omakasezaak bij namelijk Shigure; 'the unpredictable monsoon of the Netherlands,' zoals ze het zelf noemen. Het restaurant bevindt zich achterin bij Sushi Fanatics.

N **Sushi Fanatics**
Andreas Bonnstraat 36,
1091 BA Amsterdam

Toen Ho en haar vriend naar Nederland kwamen, viel de sushi hen tegen. De sushi bij Hotel Okura was wel lekker, maar ook erg duur. Daarom openden ze takeaway Sushi Fanatics. Die viel goed in de smaak.

O **Five Ways Coffee Roasters**
Boerhaaveplein 3,
1091 DH Amsterdam

Five Ways Coffee Roasters begon als een bescheiden koffiebranderij in Amsterdam bij Spot On Coffeeroaster. Enkele jaren geleden vestigde de eigenaar zich in Nederland en heeft sindsdien zijn tweede succesvolle specialty koffiebar in Amsterdam geopend.

P **Authentic India**
Eerste Van Swindenstraat 16,
1093 GD Amsterdam

In het hart van stadsdeel Oost in Amsterdam vind je Authentic India, haal je heerlijke Indiase samosa's. Deze knapperige, driehoekige flapjes van filodeeg zijn gevuld met allerlei lekkernijen, zoals aardappelen, erwten en kruiden.

Q **Galerie Franzis Engels**
Nieuwevaart 200,
1018 ZN Amsterdam

Op een steenworp afstand van het Centraal Station kun je Galerie Franzis Engels vinden. Een galerie voor hedendaagse kunst met wel vier verdiepingen. Op de bovenste verdieping worden zowel solo- als thematische tentoonstellingen gehouden.

R **Best döner**
Dapperstraat 4,
1093 BT Amsterdam

Hasan Karaca staat sinds 1990 met zijn kraam op de Dappermarkt in Amsterdam-Oost. Eerst verkocht hij allerlei verschillen producten totdat hij in 2003 besloot te beginnen met een kebabkraam.





ARTIS

PARK
DIEREN
MICROBEN
ERFGOED

Toegang
Tickets
ARTIS-Par
ARTIS-Mic
ARTIS-Gro



gelieve geen fietsen te plaatsen
please do not park your bicycle here

Rij voor de
Queue for
Rij voor de
Queue for
ARTIS
top tickets online
€ 2,-
if you
€ 1,-

Wat is de nieuwe ARTIS-
collectie
ARTIS
voor de
collectie
ARTIS
collectie



WARSTEINER
CAFÉ KOOSJE
BREWERY & RESTAURANT

PLANTAGE
MIDDEN
LAAN

WARSTEINER

CAFÉ KOOSJE

WARSTEINER

CAFÉ KOOSJE
BREWERY & RESTAURANT

BEREIKBAARHEID

Bereikbaarheid

Plantage Muidergracht 157H is gelegen in Amsterdam Centrum, in de groene en rustige Plantagebuurt. In de directe omgeving bevinden zich diverse winkels, cafés en restaurants, evenals dagelijkse voorzieningen. Op korte loopafstand liggen onder andere Artis, de Hortus Botanicus Amsterdam en het Oosterpark, waar volop mogelijkheden zijn voor ontspanning en recreatie. Ook culturele voorzieningen zoals musea en theaters zijn eenvoudig bereikbaar. Tegelijkertijd zorgen de groene lanen en de ligging aan het water voor een aangename woonomgeving met een rustige uitstraling, terwijl de levendigheid van de stad dichtbij is.

Bereikbaarheid

Het appartement aan de Plantage Muidergracht 157H is uitstekend bereikbaar met zowel de fiets, de auto als het openbaar vervoer. Op korte loopafstand bevindt zich tramhalte Alexanderplein, met tram 1, 7, 14 en 19, die directe verbindingen bieden naar onder andere Amsterdam Centraal en diverse andere stadsdelen. Ook metro- en busverbindingen zijn in de nabije omgeving beschikbaar.

Met de fiets zijn het centrum van de stad, voorzieningen en omliggende parken binnen enkele minuten bereikbaar. Met de auto zijn de uitvalswegen en de Ring A10 binnen circa 15 minuten te bereiken.

Parkeren

Parkeren is mogelijk via een vergunningenstelsel op de openbare weg (vergunningsgebied Centrum 3). Met een parkeervergunning voor Centrum 3 mag u parkeren in Centrum-1 en Centrum-3. Een parkeervergunning voor bewoners kost € 338,70 per 6 maanden.

Momenteel is er voor dit vergunningsgebied een wachttijd van 8 maanden. Een tweede parkeervergunning is in dit gebied niet mogelijk. Naast de openbare weg is het ook mogelijk om met een parkeervergunning kosteloos te parkeren in garage Markenhoven en garage Muziektheater (Bron: Gemeente Amsterdam, maart 2026).

Neighborhood

Plantage Muidergracht 157H is located in Amsterdam City Center, in the green and peaceful Plantage neighborhood. There are various shops, cafes, and restaurants in the immediate vicinity, as well as everyday amenities. A short walk away are Artis, the Hortus Botanicus Amsterdam and the Oosterpark, where there are plenty of opportunities for relaxation and recreation. Cultural facilities such as museums and theaters are also easily accessible. At the same time, the green avenues and location on the waterfront provide a pleasant living environment with a peaceful atmosphere, while the liveliness of the city is close by.

Accessibility

The apartment at Plantage Muidergracht 157H is easily accessible by bicycle, car, and public transportation. The Alexanderplein tram stop is a short walk away, with trams 1, 7, 14, and 19 offering direct connections to, among other places, Amsterdam Central Station and various other parts of the city. Metro and bus connections are also Available in the vicinity.

By bicycle, the city center, amenities, and surrounding parks are just a few minutes away. By car, the highways and the A10 ring road can be reached in approximately 15 minutes.



SWINCKELS

café de la place

Directional street sign

Vertical sign on pole

Red potted plant





Vraagprijs	<ul style="list-style-type: none">• € 1.780.000 k.k.
Beschikbaarheid	<ul style="list-style-type: none">• In overleg
Vertrekken	<ul style="list-style-type: none">• 5 kamers• 4 slaapkamers• 2 badkamers
Onderhoud	<ul style="list-style-type: none">• Intern: Goed• Extern: Goed
Oppervlakten & Inhoud	<ul style="list-style-type: none">• Woonoppervlakte: 208 m²• Gebouwgebonden buitenruimte: 2 m²• Tuinoppervlakte: 17 m²
Bouwjaar	<ul style="list-style-type: none">• 1846
Installaties	<ul style="list-style-type: none">• Mechanische ventilatie• TV kabel
Ligging	<ul style="list-style-type: none">• Aan rustige weg• Aan water• Vrij uitzicht
Parkeren	<ul style="list-style-type: none">• Betaald parkeren• Parkeervergunning
Type verwarming	<ul style="list-style-type: none">• CV Ketel – Remea Calenta Ace 40c CW5 uit 2019

Type warmwater

- CV Ketel – Remea Calenta Ace 40c CW5 uit 2019

Bestemming

- Woonruimte

Eigendomsoort

- Volle eigendom

Buitenruimte

- Achtertuin

Kadastraal

- Gemeente: Amsterdam
- Sectie: O
- Nummer: 445I
- Indexnummer: I

Duurzaamheid

- Gedeeltelijk dubbel glas
- Energielabel D

Soort

- Appartement
- Dubbel-benedenhuis

Bijzonderheden

- Rijksbeschermd stadsgezicht

Overige kenmerken

- OZB ('26) € 809,99 per jaar
- Rioolrecht ('26) € 192,04 per jaar
- Servicekosten VvE € 221,- per maand
- Tuin gelegen op het noordenwesten van circa 17 m²

Broersma.
Elegant in werken
en wonen.

Koningslaan 14
1075 AC Amsterdam

Broersma Wonen
+31 (0)20 305 97 77
wonen@broersma.nl

BROERSMA.NL