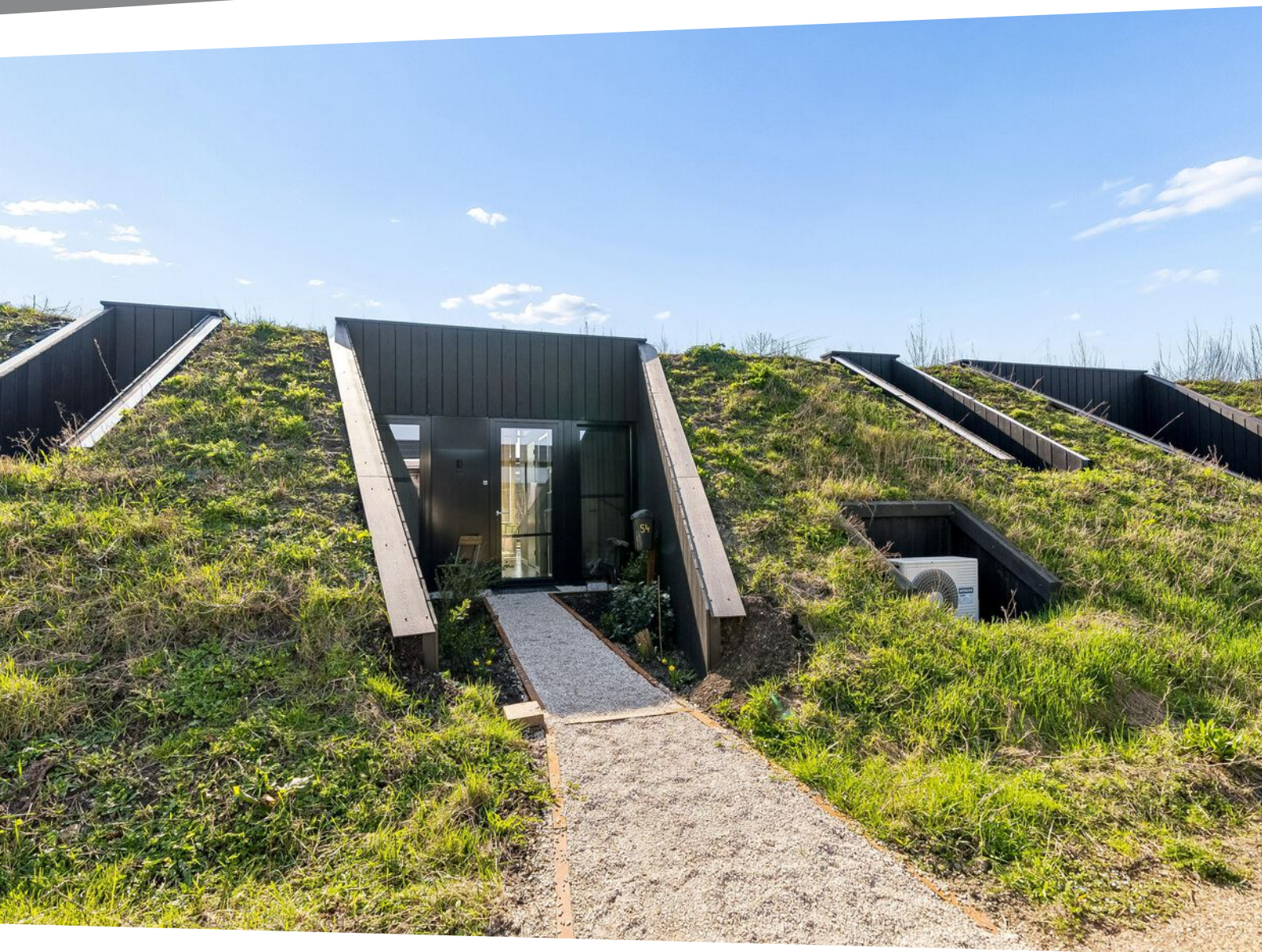


# te koop



**Oeverwalhof 54**

Almere

**Vraagprijs € 575.000 k.k.**



# Kenmerken

WOONOPPERVLAKTE  
**82 m<sup>2</sup>**

PERCEELOPPERVLAKTE  
**0 m<sup>2</sup>**

INHOUD  
**340 m<sup>3</sup>**

AANTAL SLAAPKAMERS  
**2**

BOUWJAAR  
**2022**

ENERGIELABEL  
A++++





# Omschrijving

Duurzaam wonen op 't Eemgoed, waar natuur, gemeenschap en comfort samenkomen

Bieden vanaf € 575.000,- k.k.

Aan de rand van Almere Oosterwold ligt het 7 ha groot Dorpslandgoed 't Eemgoed, een bijzonder woonconcept waar duurzaam wonen en gemeenschapszin op een natuurlijke manier samenkomen. Hier woont u niet alleen in uw eigen woning, maar maakt u deel uit van een landgoed waar natuur, voedselproductie en samenleven centraal staan. Met 82 huishoudens – jong en oud – ontstaat een levendige, warme gemeenschap waarin men samen het landgoed onderhoudt en voedsel verbouwt.

Onderdeel van het gemeenschappelijk bezit is het Eemhuis: een centrale plek van samenkomen, samenwerken en samedoen. Voor zowel volwassenen als kinderen kan 't Eemhuis gezien worden als verlengde woonkamer voor alle huishoudens. De woning beschikt over een privé tuin van 70m<sup>2</sup>, aansluitend op de gemeenschappelijke landschapskamers. Hier leeft u met respect voor de aarde én voor elkaar.

## De woning

Deze moderne bungalow van circa 83 m<sup>2</sup> is volledig gelijkvloers en combineert eigentijds comfort met een sterke verbinding met buiten. De woning is opgeleverd eind 2021, met oog voor detail en duurzaamheid. De woning is voorzien van een aarden talud en dak, in fraaie combinatie met 18 zonnepanelen.

De architectuur valt direct op door de lessenaarskap en de brede glazen pui van circa 10 meter, die zorgt voor een prachtige lichtinval en een ruimtelijk gevoel. Binnen en buiten lopen hier naadloos in elkaar over, waardoor u optimaal geniet van het omliggende groen.

De woning is afgewerkt met een hoogwaardige epoxy vloer voorzien van vloerverwarming en -koeling, wat zorgt voor een comfortabel en constant binnenklimaat. Het plafond en een schuifwand zijn uitgevoerd in licht grenen, wat warmte en karakter toevoegt aan het interieur.

De keuken is modern en compleet uitgevoerd met onder andere hoogwaardige Neff inductiekookplaat, Neff oven, Liebherr koelkast en Quooker. De badkamer beschikt over een ruime inloofdouche en een modern wastafelmeubel. Daarnaast zijn er twee volwaardige slaapkamers.

In de technische ruimte bevinden zich de warmtepomp, het buffervat en de WTW-installatie – efficiënt weggewerkt, maar essentieel voor het duurzame karakter van de woning.









































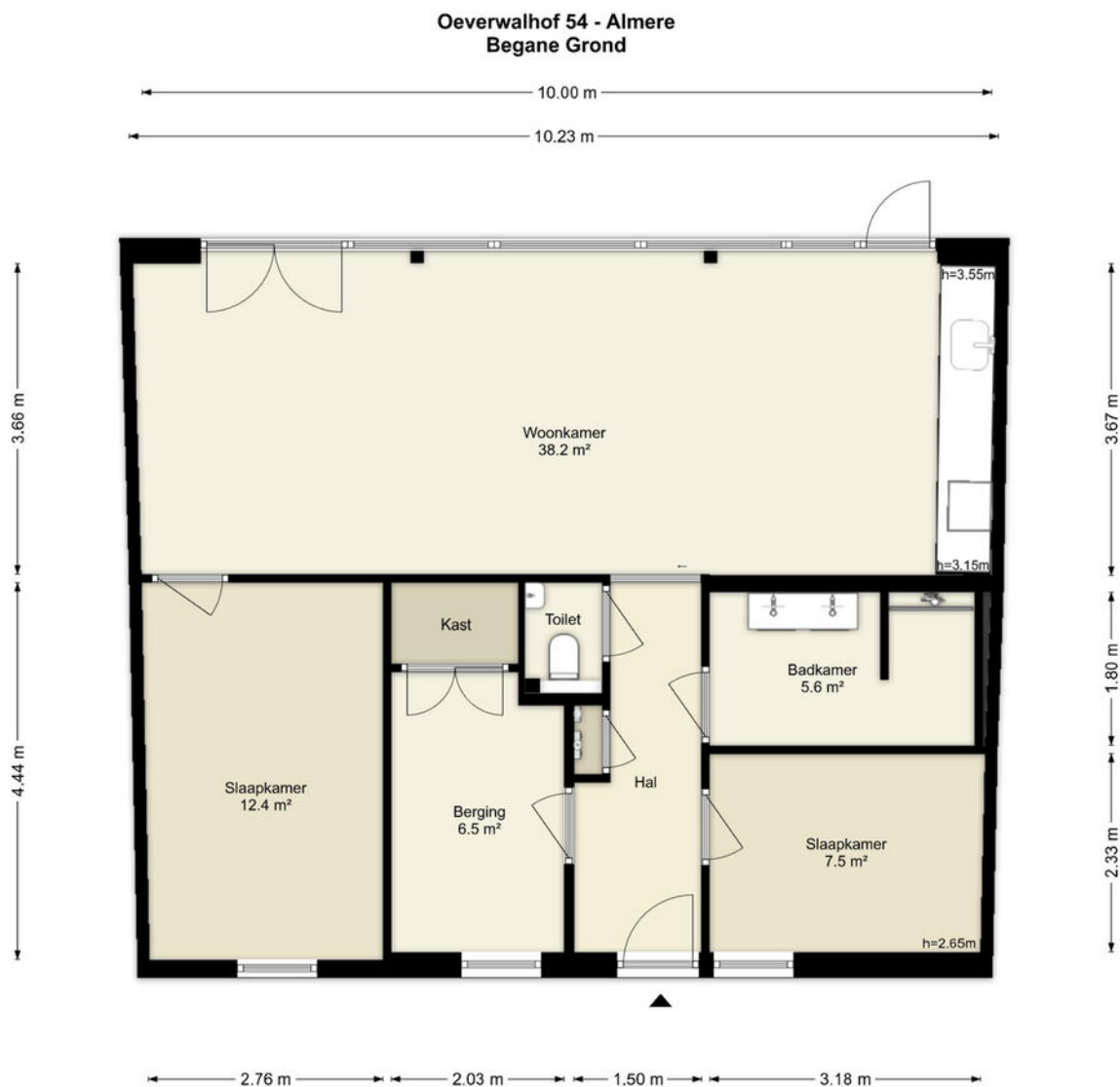








# Plattegrond



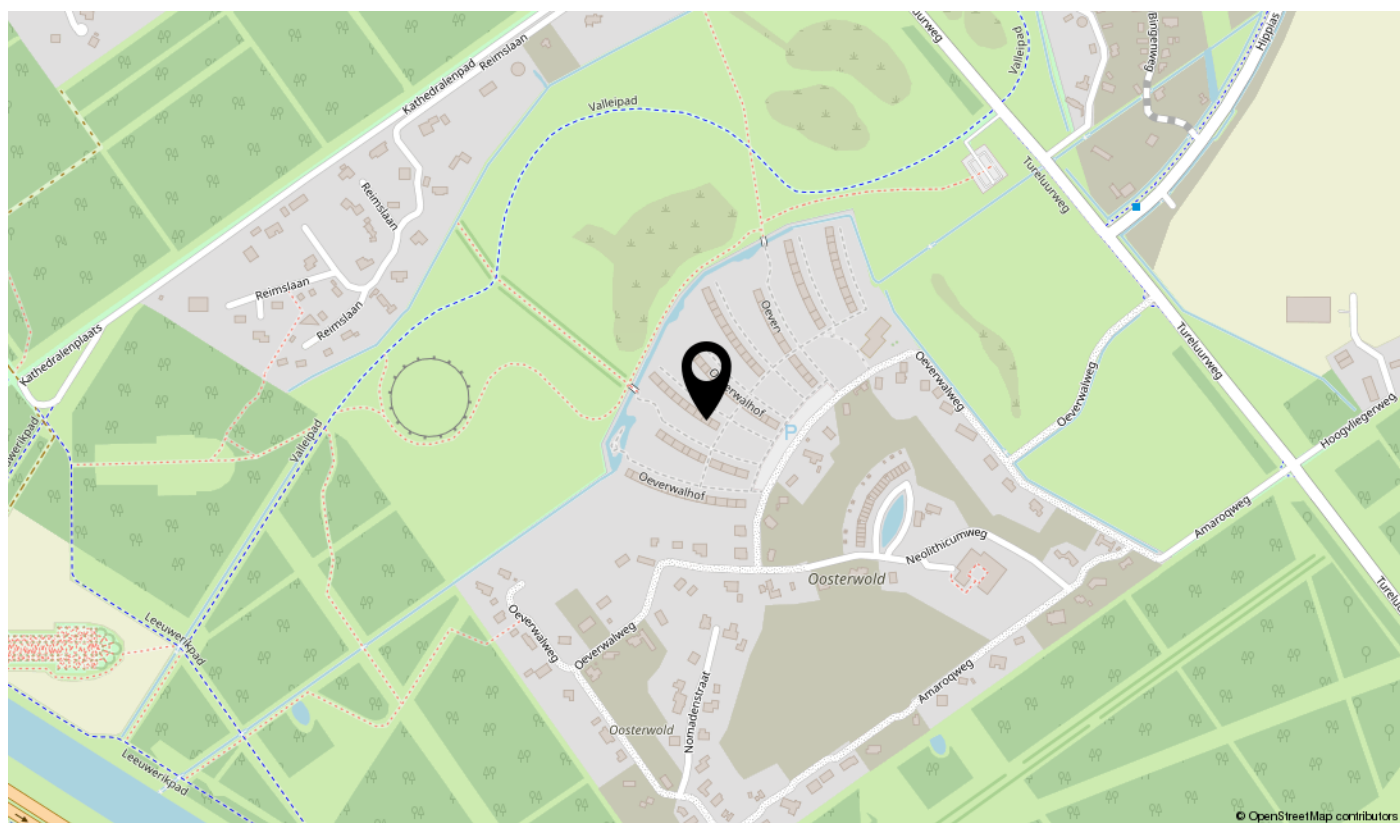
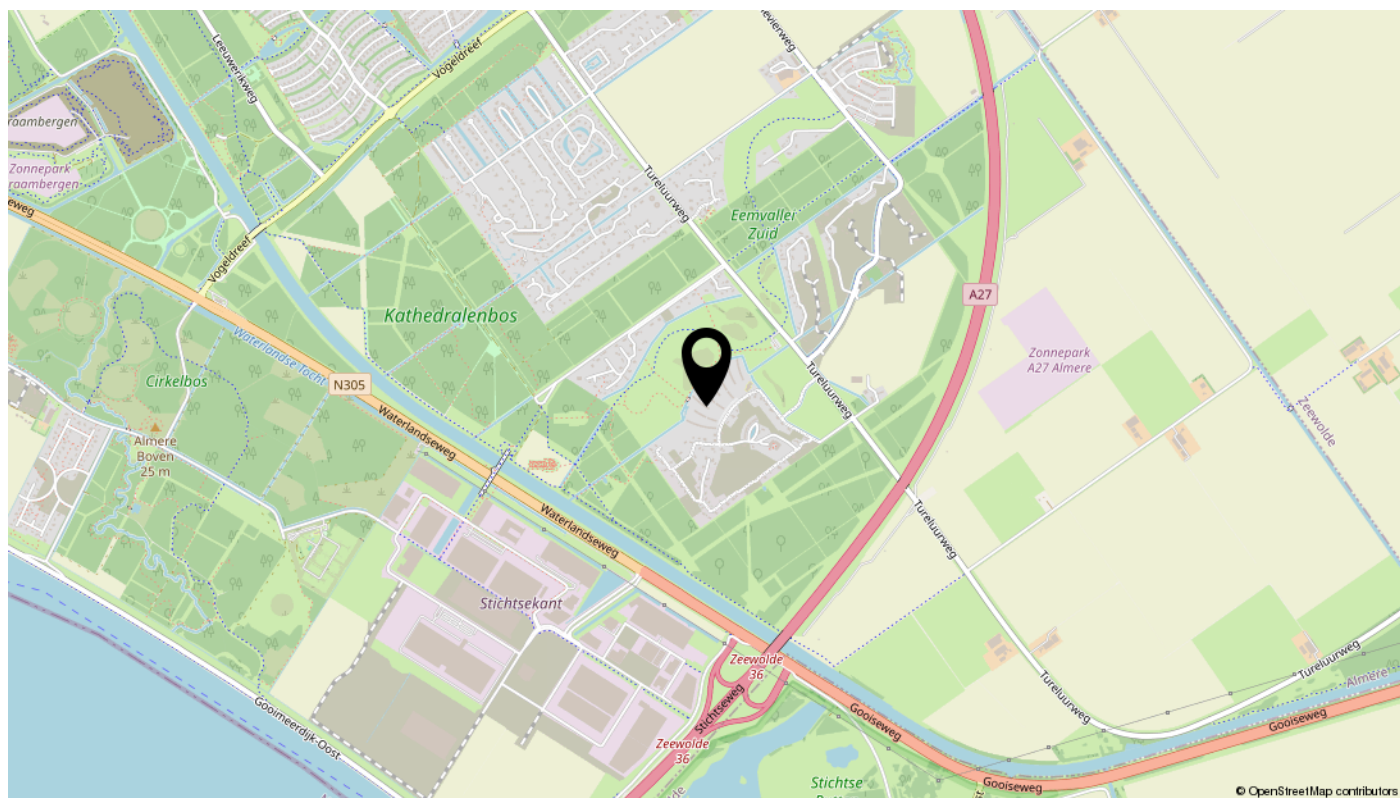
Deze plattegronden zijn uitsluitend bedoeld als indicatie van de woningindeling. De symbolen voor (dak)ramen, deuren, keuken- en sanitaire onderdelen tonen alleen de positie van de voorziening, niet het exacte type of de exacte afmetingen; al deze elementen zijn bij benadering geplaatst.

Alle (oppervlakte)maten zijn vereenvoudigd. Getoonde oppervlaktematen bij schuine daken zijn berekend tot de 150 cm-hoogtelijn.

© HUUB House Visuals 2026



# Locatie



# Lijst van zaken

Omschrijving	Blijft achter	Gaat mee	Ter overname	N.v.t.
<b>Woning - Interieur</b>				
(Voorzet) openhaard met toebehoren				X
Allesbrander				X
Houtkachel				X
(Gas)kachels				X
Designradiator(en)				X
Radiatorafwerking				X
Verlichting, te weten				
- inbouwspots/dimmers				X
- opbouwspots/armaturen/lampen/dimmers				X
- losse (hang)lampen		X		
-				X
-				X
(Losse)kasten, legplanken, te weten				
-				X
-				X
Raamdecoratie/zonwering binnen, te weten				
- gordijnrails		X		
- gordijnen		X		
- overgordijnen		X		
- vitrages				X
- rolgordijnen				X
- lamellen				X
- jaloezieën	X			
- (losse) horren/rolhorren	X			
-				X
-				X
Vloerdecoratie, te weten				
- vloerbedekking				X
- parketvloer				X
- houten vloer(delen)				X
- laminaat				X

# Lijst van zaken

Omschrijving	Blijft achter	Gaat mee	Ter overname	N.v.t.
- plavuizen				X
-				X
-				X
<b>Overig, te weten</b>				
- spiegelwanden				X
- schilderij ophangstelsel				X
-				X
-				X
-				X
-				X
<b>Woning - Keuken</b>				
Keukenblok (met bovenkasten)	X			
<b>Keuken (inbouw)apparatuur, te weten</b>				
- kookplaat	X			
- (gas)fornuis	X			
- afzuigkap	X			
- magnetron				X
- oven	X			
- combi-oven/combimagnetron				X
- koelkast	X			
- vriezer	X			
- koel-vriescombinatie				X
- vaatwasser				X
- Quooker	X			
- koffiezetapparaat		X		
-				X
-				X
<b>Keukenaccessoires, te weten</b>				
-				X
-				X
-				X
-				X

# Lijst van zaken

Omschrijving	Blijft achter	Gaat mee	Ter overname	N.v.t.
-				X
-				X
-				X
-				X
<b>Woning - Sanitair/sauna</b>				
Sauna met toebehoren				X
				X
				X
Toilet met de volgende toebehoren				
- toilet	X			
- toiletrolhouder	X			
- toiletborstel(houder)	X			
- fontein	X			
-				X
-				X
Badkamer met de volgende toebehoren				
- ligbad				X
- jacuzzi/whirlpool				X
- douche (cabine/scherm)	X			
- stoomdouche (cabine)				X
- wastafel	X			
- wastafelmeubel	X			
- planchet				X
- toiletkast		X		
- toilet				X
- toiletrolhouder				X
- toiletborstel(houder)				X
-				X
-				X
<b>Woning - Exterieur/installaties/veiligheid/ energiebesparing</b>				
Schotel/antenne				X
Brievenbus	X			

# Lijst van zaken

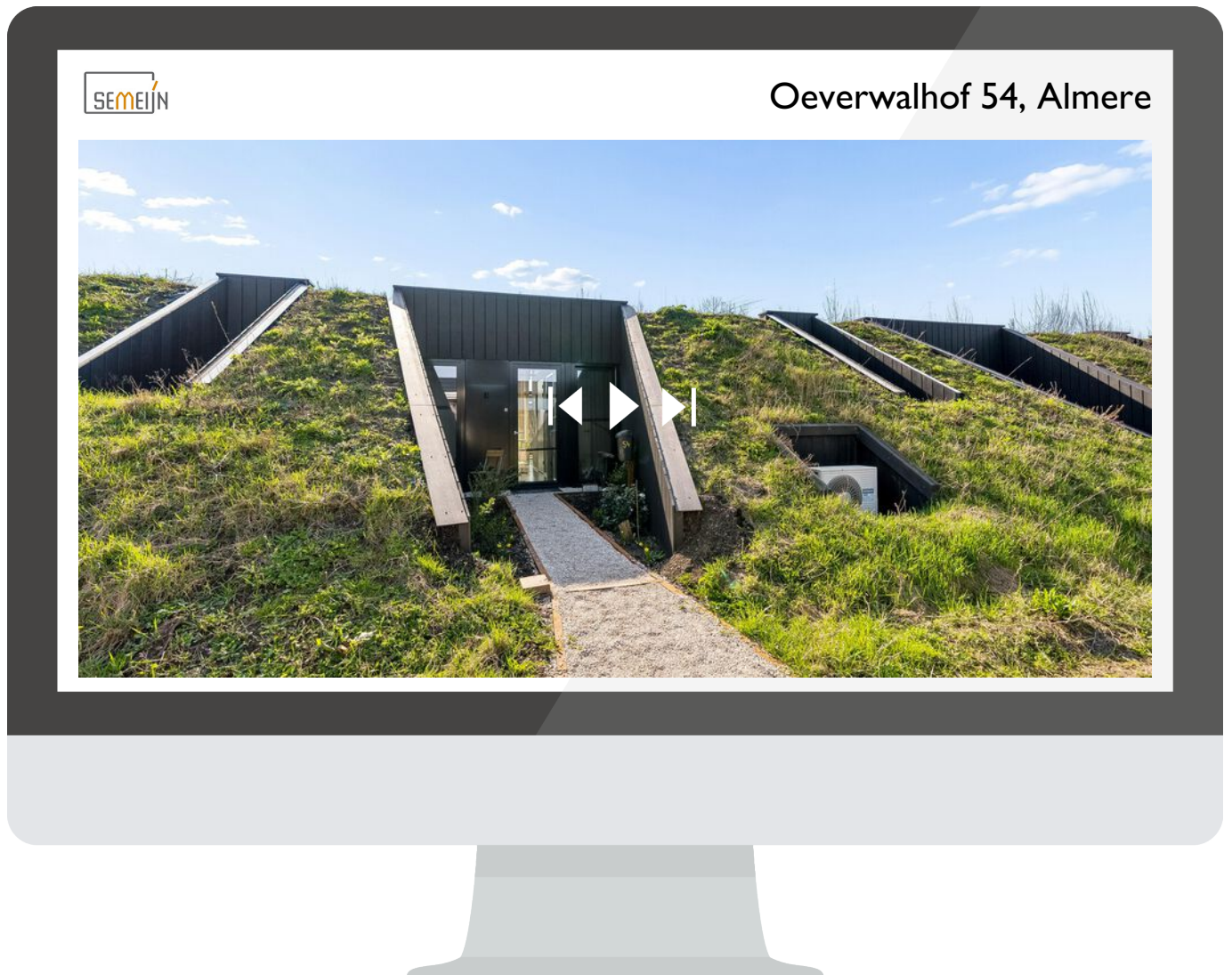
Omschrijving	Blijft achter	Gaat mee	Ter overname	N.v.t.
Kluis				X
(Voordeur)bel	X			
Alarminstallatie				X
(Veiligheids)sloten en overige inbraakpreventie	X			
Rookmelders	X			
(Klok)thermostaat				X
Airconditioning	X			
Screens	X			
Rolluiken	X			
Zonwering buiten	X			
Telefoonaansluiting/internetaansluiting	X			
Veiligheidsschakelaar wasautomaat				X
Waterslot wasautomaat				X
Zonnepanelen	X			
Oplaadpunt elektrische auto				X
				X
				X
				X
				X
				X
Warmwatervoorziening, te weten				
- CV-installatie				X
- boiler	X			
- geiser				X
-				X
-				X
-				X
Isolatievoorzieningen (voorzetramen/radiatorfolie etc.), te weten				
-				X
-				X
<b>Tuin - Inrichting</b>				
Tuinaanleg/bestrating	X			
Beplanting	X			

# Lijst van zaken

Omschrijving	Blijft achter	Gaat mee	Ter overname	N.v.t.
				X
<b>Tuin - Verlichting/installaties</b>				
Buitenverlichting				X
Tijd- of schemerschakelaar/bewegingsmelder				X
				X
<b>Tuin - Bebouwing</b>				
Tuinhuis/buitenberging				X
Kasten/werkbank in tuinhuis/berging				X
(Broei)kas				X
				X
				X
<b>Tuin - Overig</b>				
Overige tuin, te weten				
- (sier)hek				X
- vlaggenmast(houder)				X
-				X
-				X
<b>Overig - Contracten</b>				
CV: Nee				
Boiler: Nee				
Zonnepanelen: Nee				

Bekijk deze woning online!

oeverwalhof54.nl



**Scan deze code  
en bekijk de woning  
op je mobiel!**

---

# interesse

in deze mooie woning?

