



Anke Bodewes  
MAKELAARDIJ



BRUGMANSTRAAT 39

3117 KC SCHIEDAM



*Anke biedt ruimte*



*Welkom!*

Wat leuk dat u interesse heeft in deze woning! Mijn naam is Cindy van Veen en ik ben de makelaar van de verkoper.

Wij zijn regiobreed actief maar ons kantoor is geworteld in Schiedam. In de bouwkunde staat 'de makelaar' voor de verbinding tussen twee dakspanten, de makelaar verbindt en maakt stabiel. Wij zetten onze kennis en kunde dagelijks in waarbij we altijd voor de het beste resultaat voor onze opdrachtgever gaan, maar verliezen daarbij nooit de verbinding uit het oog!

Vragen? U kunt mij bereiken via 010 246 44 44  
of [cindy@ankebodewes.nl](mailto:cindy@ankebodewes.nl)



## Kenmerken

VRAAGPRIJS: Vraagprijs € 375.000 k.k.

Soort: eengezinswoning

Inhoud: 531 m<sup>3</sup>

Woonoppervlakte: 162 m<sup>2</sup>

Perceeloppervlakte: 112 m<sup>2</sup>



## Brugmanstraat 39 Schiedam

**\*\*PLAN ZELF JE BEZICHTIGING IN\*\*** Ruimte, mogelijkheden en een centrale ligging komen samen in deze fijne tussenwoning van ruim 160 m<sup>2</sup> woonoppervlak. Dankzij de royale opzet en praktische indeling is het huis uitermate geschikt voor een groot gezin, dubbele bewoning of voor wie simpelweg comfortabel en ruim wil wonen. Met een woonkamer, twee keukens en zes slaapkamers biedt de woning volop mogelijkheden voor privacy en multifunctioneel gebruik. Daarnaast zijn zowel de achtertuin als het terras op de eerste verdieping, beide met zuidwesten ligging, een heerlijke plek om van het zonnetje te genieten. Nagenoeg de gehele woning is voorzien van kunststof kozijnen en dubbel glas en een energielabel C. De woning is verzorgd, maar biedt tevens de kans om deze geheel naar eigen smaak en wensen te moderniseren.

### Locatie:

De woning is gelegen in de geliefde wijk Schiedam West. Een levendige en karaktervolle buurt met alle voorzieningen binnen handbereik. Winkels, scholen, een speelplein om de hoek, openbaar vervoer en uitvalswegen zijn eenvoudig bereikbaar. Daarnaast ben je zo in het gezellige centrum van Schiedam of in Rotterdam. Een ideale locatie voor wie centraal wil wonen.

De afmetingen van de woning zijn weergegeven op de plattegronden. Hieronder volgt alvast een korte tour door de woning:

### Begane grond

Via de hal met toilet en ruime garderobekast kom je binnen in de indrukwekkend diepe woonkamer van maar liefst 12,5 meter, diep, voorzien van een serre en inbouwkast. De half open, L-vormige keuken is uitgerust met een keukenblok met ingebouwde koelkast en gasfornuis, en veel kastruimte. Vanuit de keuken bereik je de heerlijke zonnige achtertuin op het zuidwesten, met houten berging en achterom. Een fijne buitenplek welke je naar eigen inzicht kunt inrichten.

### 1e verdieping

De overloop geeft toegang tot 3 slaapkamers en een terras.

A Aan de achterzijde bevindt zich een ruime slaapkamer man de achterzijde bevindt zich een ruime slaapkamer met toegang tot een tweede keuken. De keuken biedt toegang tot het riante terras. Aan de voorzijde liggen nog twee slaapkamers. De badkamer is voorzien van een inloopdouche, toilet en wastafel.

### 2e verdieping

Ook hier heb je volop ruimte! De overloop biedt toegang tot nog eens 3 slaapkamers, mede dankzij de dakkapel aan de voorzijde. Daarnaast is er een aparte wasruimte met opstelling van de cv-installatie.

### Bijzonderheden:

- Energielabel C;
- Gelegen op eigen grond;
- Kozijnen van kunststof/aluminium, grotendeels voorzien van dubbel glas;
- Verwarming en warm water middels cv-ketel (2017);
- Dakbedekking (platte dak) is vervangen in 2024;
- Betonnen begane grondvloer met isolatie;
- Ouderdomsclausule en asbestclausule van toepassing;
- Oplevering in overleg.

Kortom: een uitzonderlijk ruime woning met volop potentie op een fijne locatie. Zie jij de mogelijkheden en maak je hier jouw droomhuis van? Neem dan snel contact op voor een bezichtiging!

**\*\* Vul via Funda de bezichtigingsaanvraag in --> ontvang direct een mail --> klik vervolgens op de link en plan de afspraak in.**

### Disclaimer

Deze informatie is met de grootst mogelijke zorgvuldigheid samengesteld. Desondanks aanvaarden wij geen enkele aansprakelijkheid voor onvolledigheden, onjuistheden of de gevolgen daarvan. Aan de verstrekte informatie kunnen geen rechten worden ontleend. Alle vermelde maten en oppervlakten zijn uitsluitend indicatief.































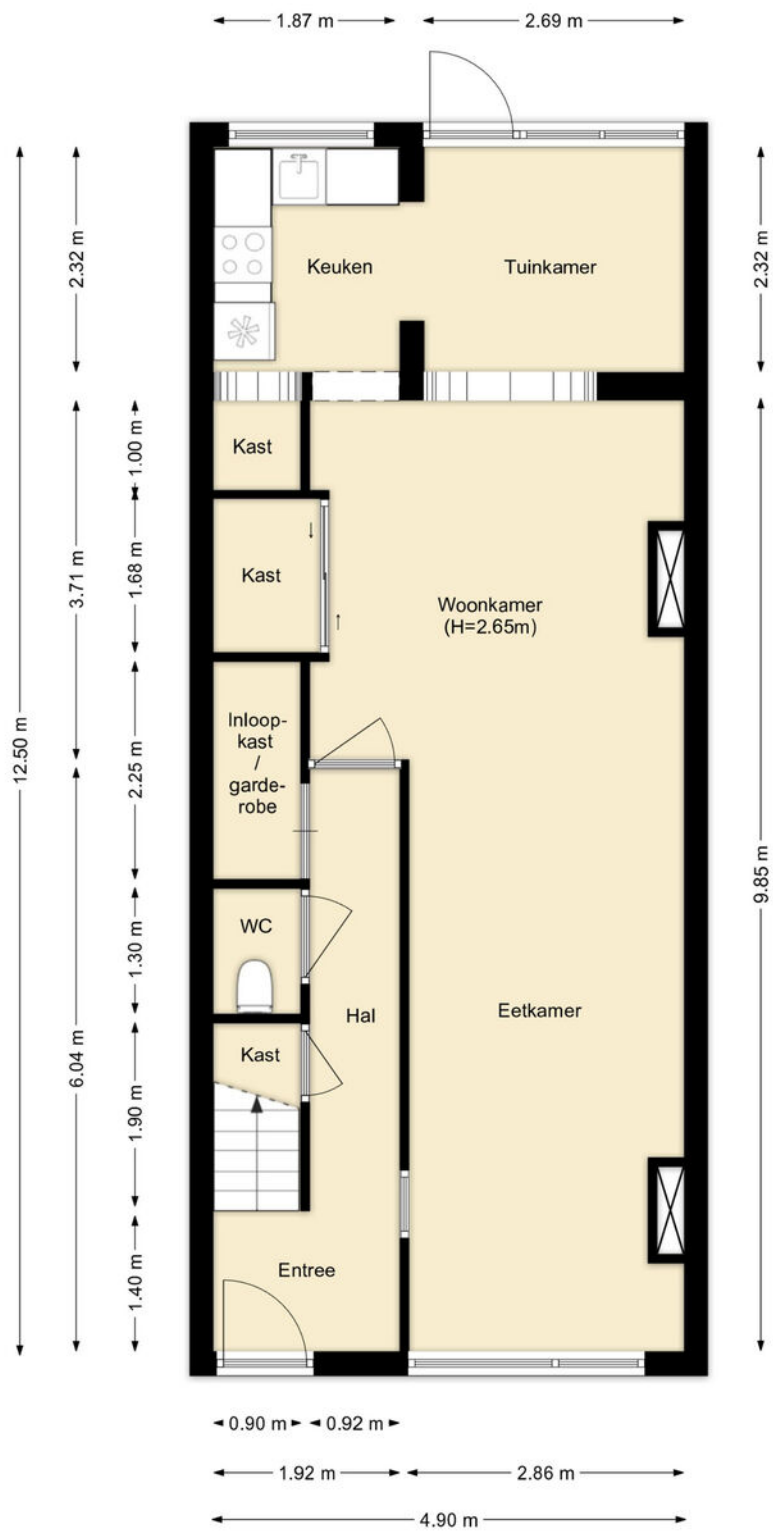












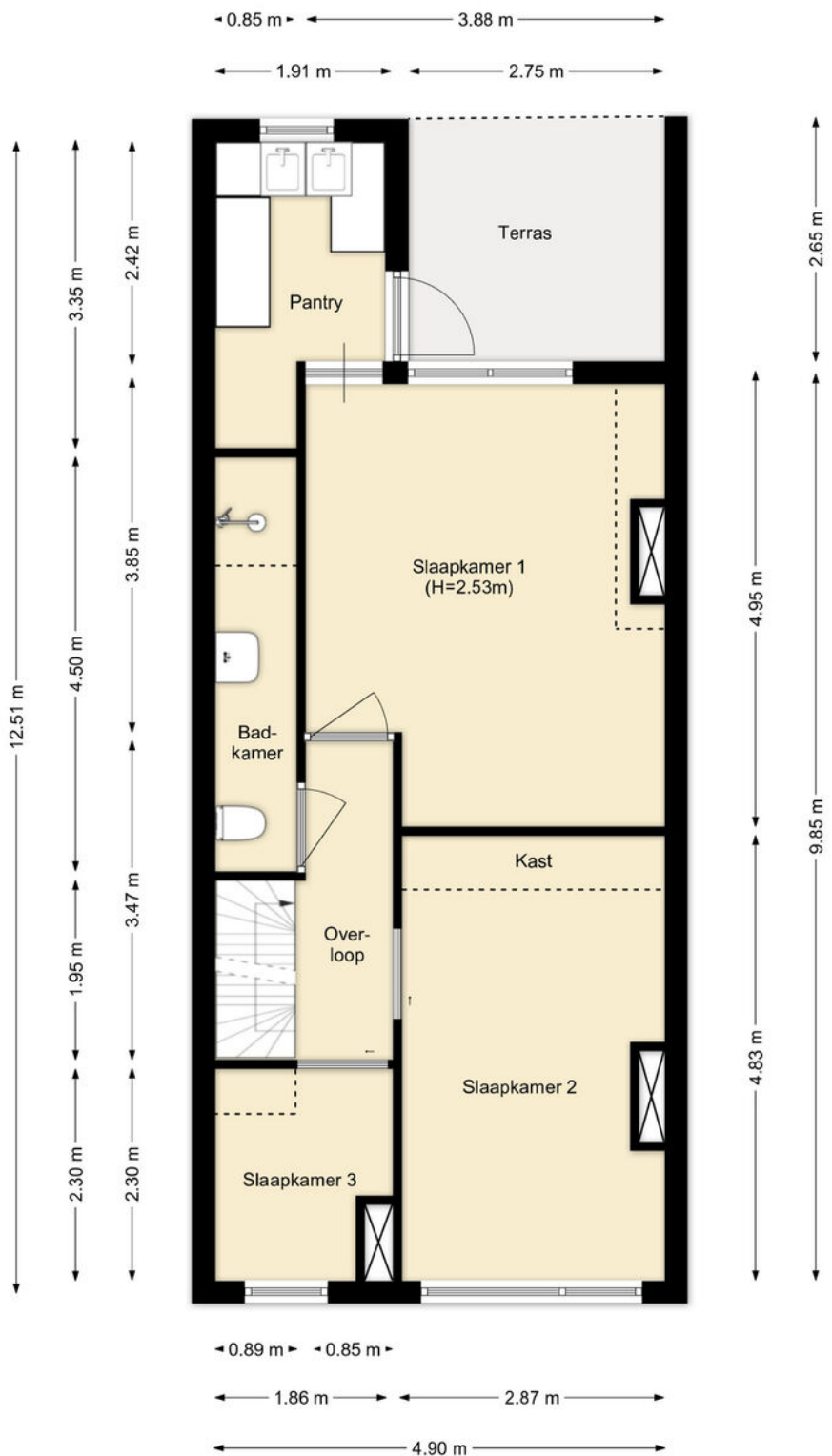
## PLATTEGROND

### Begane grond



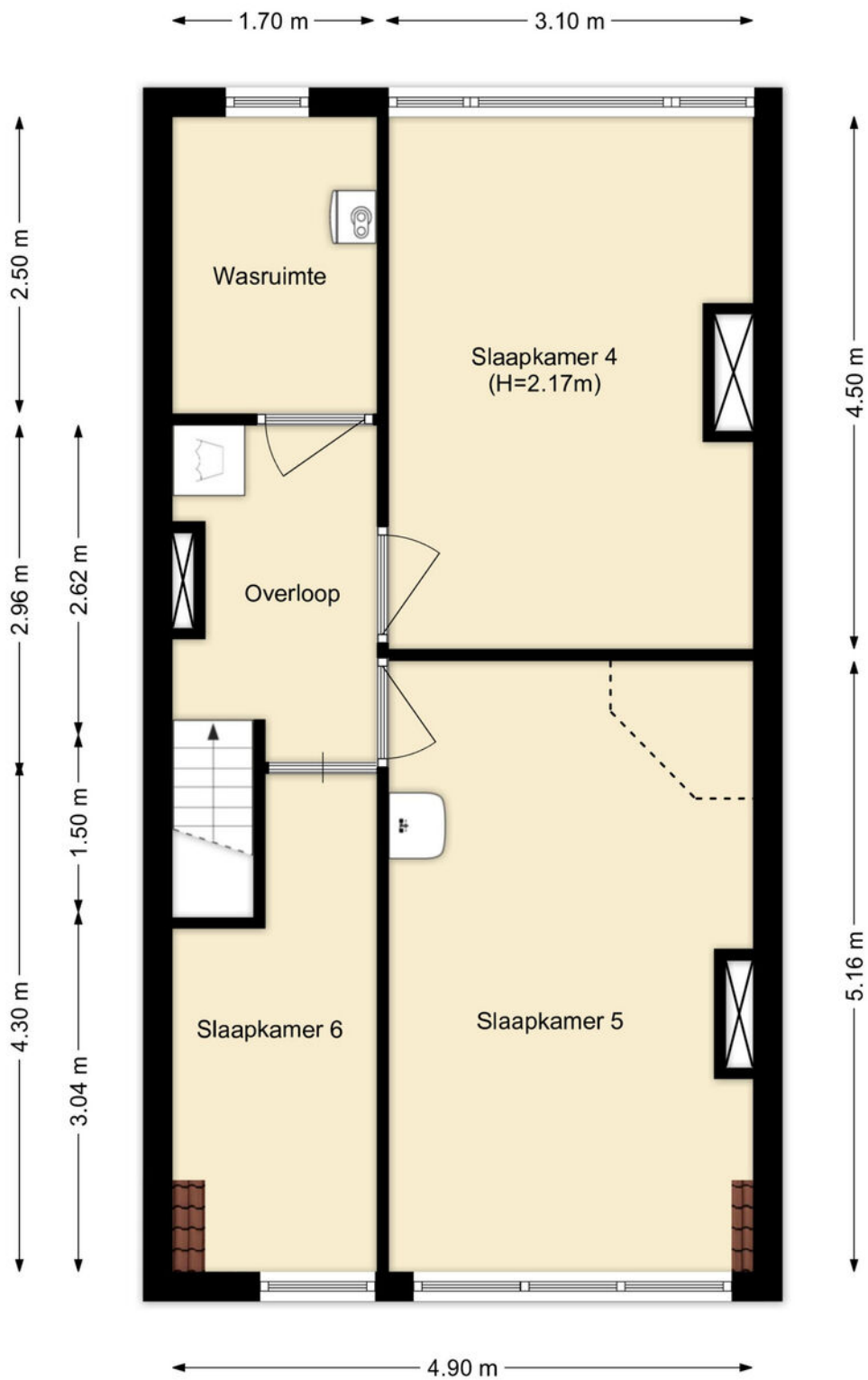
## PLATTEGROND

### Begane grond met tuinplan



# PLATTEGROND


## 1e verdieping



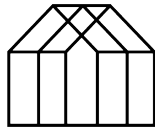
## PLATTEGROND

### 2e verdieping



<p>Deze kaart is noordgericht</p> <p><b>12345</b> Perceelnummer</p> <p><b>25</b> Huisnummer</p> <p>— Vastgestelde kadastrale grens</p> <p>— Voorlopige kadastrale grens</p> <p>— Administratieve kadastrale grens</p> <p>— Bebouwing</p> <p>Voor een eensluidend uittreksel, geleverd op 13 januari 2026 De bewaarder van het kadaster en de openbare registers</p>	<p>Schaal 1: 500</p> <p>Kadastrale gemeente Schiedam</p> <p>Sectie M</p> <p>Perceel 2019</p> <p>Aan dit uittreksel kunnen geen betrouwbare maten worden ontleend. De Dienst voor het kadaster en de openbare registers behoudt zich de intellectuele eigendomsrechten voor, waaronder het auteursrecht en het databankenrecht.</p>	
---	--	---

# KADASTRALE KAART



*Anke Bodewes*  
MAKELAARDIJ

## INTERESSE?

Wij helpen je graag verder. maak een afspraak via  
[info@ankebodewes.nl](mailto:info@ankebodewes.nl)  
of 010 - 246 4444.

*Anke biedt ruimte*



**ANKE BODEWES MAKELAARDIJ**  
Hargplein 118  
3121 VG Schiedam

010 - 246 4444  
[info@ankebodewes.nl](mailto:info@ankebodewes.nl)  
[www.ankebodewes.nl](http://www.ankebodewes.nl)