

BIJZONDERHEDEN

- * de woning is gelegen op eigen grond in Bescherm Stadsgezicht Statenkwartier;
- * de woning is voorzien van houten- en kunststof buitengevelkozijnen met dubbele beglazing HR++;
- * 3/5e aandeel in actieve Vereniging van Eigenaars, bijdrage € 90,00 per maand;
- * het woonoppervlak bedraagt ca. 92m²;
- * energielabel D;
- * de woning is gelegen nabij de duinen, de havens en het (surf)strand van Scheveningen, de winkels aan de gezellige Frederik Hendriklaan, diverse scholen, openbaar vervoer voorzieningen en ca. 15 fietsminuten naar de binnenstad van Den Haag;
- * vanwege het bouwjaar (omstreeks 1913) worden in de NVM-koopakte de ouderdoms- en de materialen opgenomen.

Interesse in dit huis? Schakel direct uw eigen NVM-aankoopmakelaar in.
Adressen van collega NVM-aankoopmakelaars in Haaglanden vindt u op Funda.



Robert van der Zwan Makelaardij B.V.
Statenlaan 143
2582 GK Den Haag

T 070 358 86 80

info@robertvanderzwan.nl
www.robertvanderzwan.nl

Disclaimer: Deze informatie is door ons met de nodige zorgvuldigheid samengesteld. Onzerzijds wordt echter geen enkele aansprakelijkheid aanvaard voor enige onvolledigheid, onjuistheid of anderszins, dan wel de gevolgen daarvan. Alle opgegeven maten en oppervlakten zijn indicatief.

Fotografie en brochure © : fotozoom.nl 070 38 38 227



Van Brederodestraat 123
Den Haag

OMSCHRIJVING

AAN EEN RUSTIGE STRAAT IN HET GEWILDE GEUZENKWARTIER, OP LOOPAFSTAND VAN DE (JACHT)HAVENS MET EEN DIVERSITEIT AAN RESTAURANTS EN DE WINKELS AAN DE GEZELLIGE FREDERIK HENDRIKLAAN GELEGEN VOORMALIGE VIJFKAMER DUBBELE BOVENWONING MET TERRAS OP DE 1E VERDIEPING EN ACHTERBALKON OP DE 2E VERDIEPING. DE WONING IS GELEGEN OP EIGEN GROND IN BESCHERMD STADSGEZICHT STATENKWARTIER.

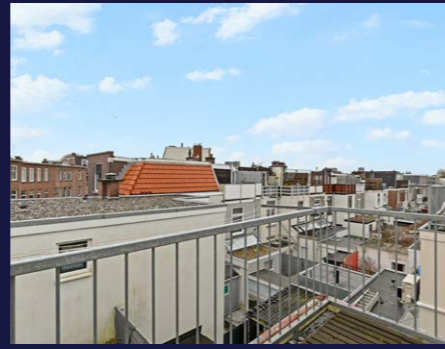
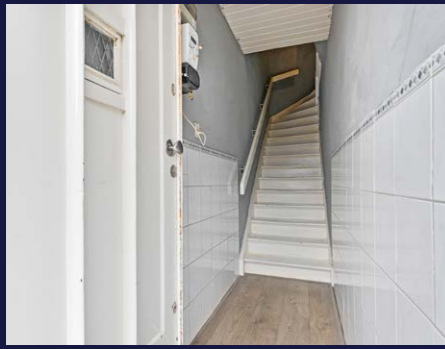


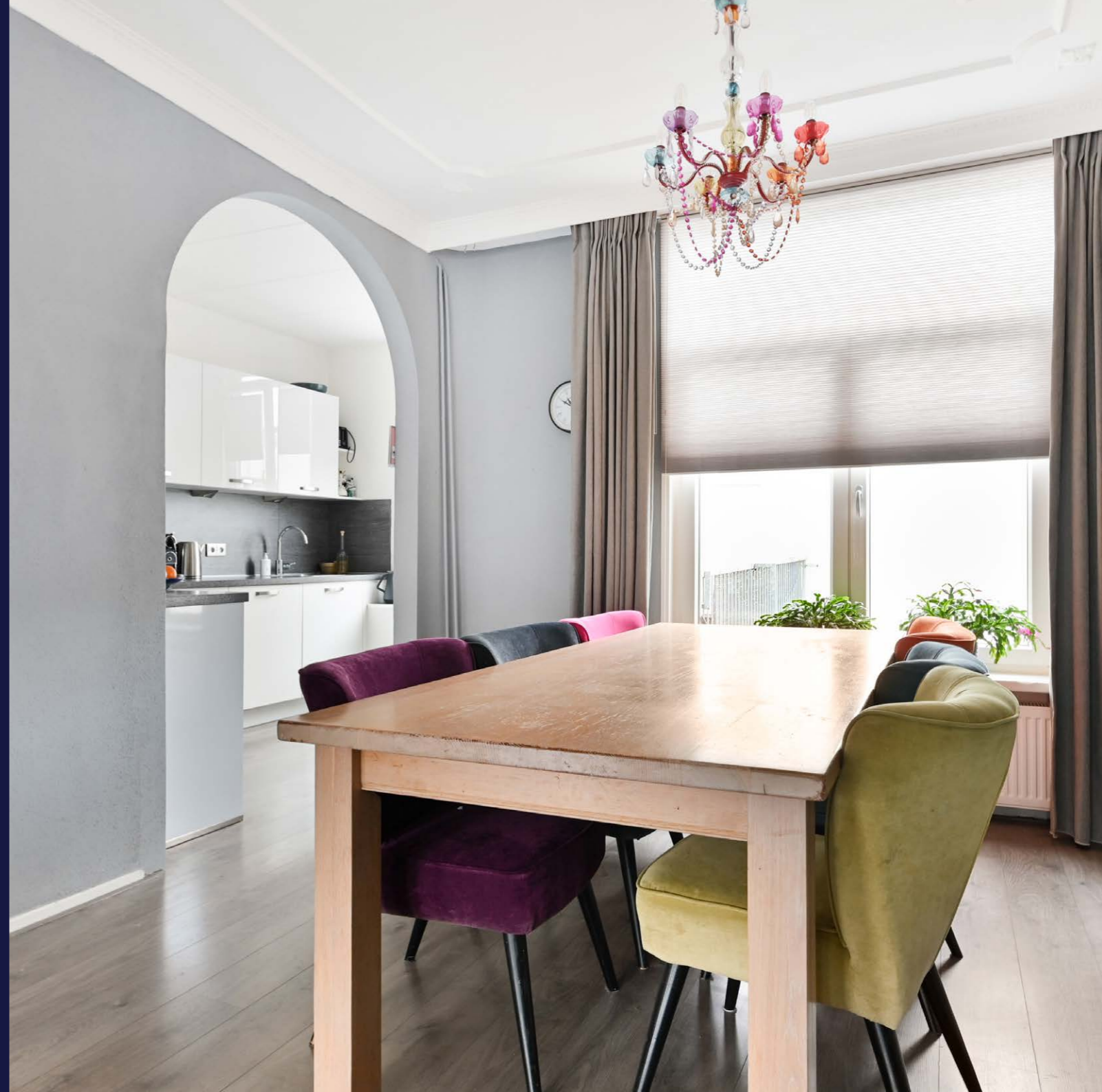
OP LOOPAFSTAND VAN DE
(JACHT)HAVENS



EN DE WINKELS AAN
DE FREDERIK HENDRIKLAAN







INDELING

entree op straatniveau; hal met meterkast (elektra 7 groepen + ALS) en trapopgang naar de 1e verdieping:

1e verdieping: overloop; betegeld toilet voorzien van vrijdragend closet en mechanische ventilatie; doorgebroken L-vormige woon-/eetkamer ca. 3,25x8,40m en 2,00x2,65m voorzien van laminaatvloer, ornamenten plafond, open haard en via toog toegang tot half open keuken; hoek opgestelde keukeninstallatie (2016) voorzien van inductie kookplaat, recirculatiekap, combioven (stoom), vaatwasmachine en via opstap en openslaande ramen toegang tot dakterras ca. 2,85x4,55m op het oosten.

2e verdieping: overloop; voor zijkamer ca. 1,95x3,35m voorzien van dakkapel en vaste kast met opstelling cv-combiketel (Intergas Extreme 2024); voor kamer ca. 2,70x3,30m voorzien van vaste kast en Velux dakraam achter slaapkamer ca. 3,30x4,10 met vaste kast; geheel betegelde badkamer ca. 1,45x2,80m voorzien van ligbad, wastafelmeubel, opstelling wasmachine en toegang tot achterbalkon ca. 1,20x2,80m op het oosten.