

**LOKKERBOL**  
MAKELAARDIJ

010 - 404 77 49  
info@lokkerbol.nl

[www.lokkerbol.nl](http://www.lokkerbol.nl)

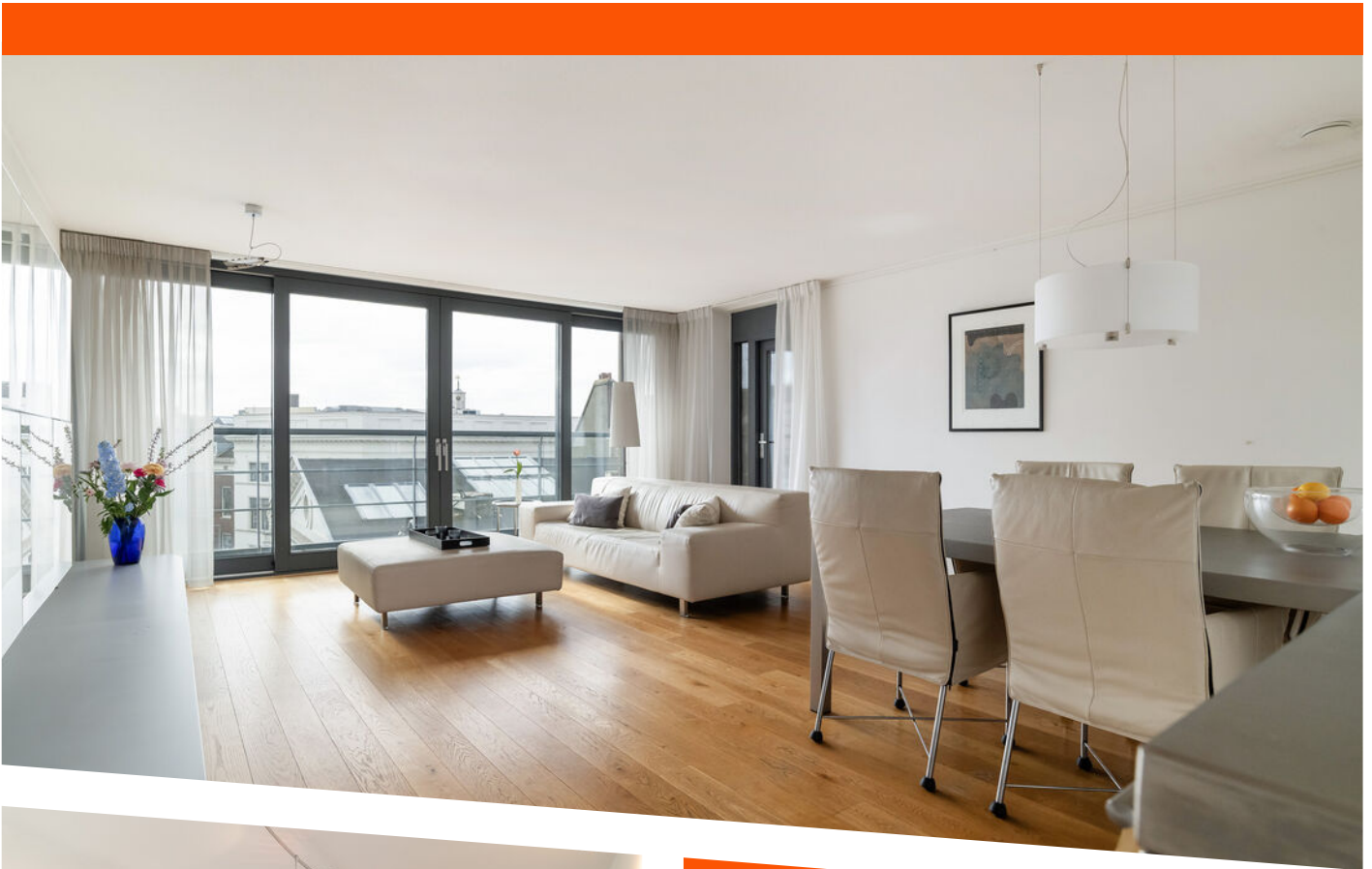


# HOUTLAAN 36 B

## ROTTERDAM

VRAAGPRIJS € 550.000 K.K.

# KENMERKEN



**WOONOPPERVLAKTE**  
85 m<sup>2</sup>

**WOONLAAG**  
Vijf

**VVE BIJDRAGE P/M**  
Woning: ± € 145,-  
Parkeren: ± € 48,-

**BOUWJAAR**  
2005

**ENERGIELABEL**  
A+

# OMSCHRIJVING

Vraagprijs woning: € 550.000,- k.k.

Vraagprijs parkeerplaats: € 40.000,- k.k.

PAREL IN HET SCHEEPVAARTKWARTIER! Dit instapklare 2-kamer (voormalig 3-kamer) appartement van ± 85 m<sup>2</sup> combineert licht, ruimte en comfort op een manier die direct goed voelt. Grote raampartijen, een zonnig balkon en een uitzicht dat iedere dag blijft imponeren. Kijk uit over de Kop van Zuid, de Erasmusbrug en de Nieuwe Maas, gewoon vanuit je eigen woonkamer en slaapkamer. Gelegen aan de opnieuw ingerichte Houtlaan, omringd door luxe nieuwbouw, woon je hier in een moderne en stijlvolle omgeving. Met energielabel A+, de ligging op EIGEN GROND én met een parkeerplaats, klopt het plaatje hier helemaal! Dankzij de nette afwerking kun je er zo in. Pak jij de verhuisdozen alvast?

Op de vijfde verdieping van het exclusieve appartementencomplex 'De Havenbaron' word je verwelkomd in de ruime living. Dit is zo'n ruimte waar je automatisch even stil blijft staan. Dankzij de dubbele schuifpui naar het Franse balkon stroomt het daglicht rijkelijk naar binnen en voelt het hier heerlijk licht en open. De Bulthaup keuken met strak RVS werkblad voelt als een verlengstuk van de woonkamer en maakt dit dé plek om gezellig te koken. Door de gehele woning ligt een prachtige eikenhouten vloer. Stap vanuit je woon- én slaapkamer het ruime, zonnige balkon op. Dankzij de monumentale panden rondom het complex heb je hier gegarandeerd uitzicht over de Nieuwe Maas, de Kop van Zuid en de Erasmusbrug.

Door naar de slaapkamer, dit is er één die echt indruk maakt. De badkamer en-suite geeft direct dat luxe hotelgevoel. Alles klopt. Je stapt zo onder de regendouche of in het ligbad met whirlpoolfunctie, pakt een handdoek en begint ontspannen aan je dag. De walk-in closet maakt het plaatje compleet en zorgt voor rust en overzicht. Slim ingedeeld en heerlijk comfortabel.

Ook aan praktische zaken is gedacht. De ruime entree verwelkomt je met een grote garderobekastenwand. Daarnaast is er een

in pandige berging in het appartement én een separate berging in de onderbouw van het complex. Tot slot beschik je over je eigen parkeerplaats in de afgesloten parkeergarage.

Nieuwsgierig geworden? We laten je dit fijne appartement graag met eigen ogen ervaren. Bel snel naar ons kantoor, we plannen graag een bezichtiging met je in.

Indeling:

Vijfde verdieping: entree, toilet

Woonkamer met open keuken: ± 37 m<sup>2</sup>

Bulthaup keuken: voorzien van diverse inbouwapparatuur t.w. 4-pits kookplaat, afzuigkap, vaatwasser, combi magnetron en koel-vriescombinatie

Balkon: ± 10 m<sup>2</sup>

Slaapkamer I met en suite badkamer: ± 24 m<sup>2</sup>

Badkamer: voorzien van een ligbad met whirlpool functie, inloopdouche en dubbele wastafel met meubel

Inloopkast: ± 6 m<sup>2</sup>

Inpandige berging voorzien van wasmachine- en drogeraansluiting

Kenmerken en bijzonderheden:

Bouwjaar: 2005

Woonoppervlakte: ± 85 m<sup>2</sup>

Eigen grond

VvE bijdrage woning 2026: ± € 145,- per maand

VvE bijdrage parkeerplaats 2026: ± € 48,- per maand

Verwarming en warm water middels duurzaam WKO installatie

Energielabel: A+

Voorzien van vloerverwarming- en koeling

Voorzien van elektrische screens in de woonkamer

Parkeerplaats op -3 in de afgesloten parkeergarage

Eigen berging op -3

Oplevering: in overleg, kan snel

In de koopakte zal een niet-zelfbewoningsclausule worden opgenomen, omdat de verkoper er nooit heeft gewoond.

#### Bereikbaarheid:

De wijk is uitstekend bereikbaar via de Ring A15/A20 richting Den Haag, Utrecht en Dordrecht, binnen ongeveer 10 minuten rijden. De tramhalte aan de Westzeedijk en de nabijgelegen metrohaltes, zoals Leuvehaven en Eendrachtsplein, bieden makkelijke verbindingen naar de rest van de stad. Wil je je eens op een andere manier laten vervoeren? Met de watertaxi vaar je razendsnel naar plekken als de Wilhelminapier of Katendrecht geniet je onderweg van de skyline vanaf het water

#### Parkeren:

Parkeren doe je gemakkelijk op je eigen parkeerplaats in de afgesloten parkeergarage. De vraagprijs voor de parkeerplaats betreft € 40.000,- k.k. en is een verplichte afname.

#### Restaurants en uitgaansgelegenheden:

Het Scheepvaartkwartier staat bekend om zijn culinaire veelzijdigheid. De sfeervolle Veerhaven biedt een breed scala aan toprestaurants en gezellige wijnbars. Voor een ontspannen drankje of diner met uitzicht over de Maas zit je hier helemaal goed. Ook is de Witte de Withstraat op korte afstand; een bruisende straat vol kunstgaleries, hippe eettentjes en gezellige cafés. Of je nu houdt van fine dining of liever geniet van een ontspannen borrel, in het Scheepvaartkwartier zit je altijd goed.

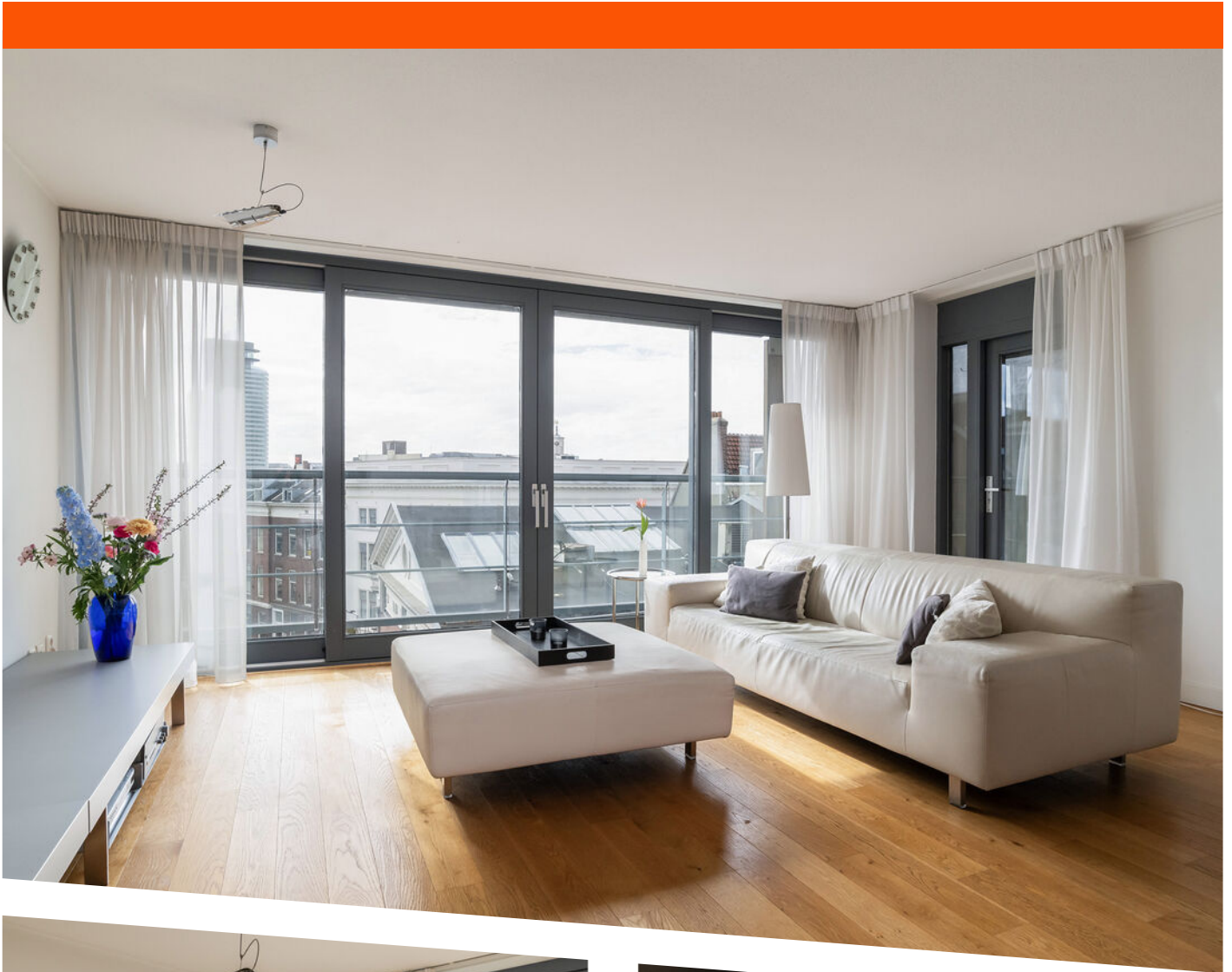
Ons advies bij het kopen van jouw nieuwe woning? Neem jouw eigen NVM makelaar mee!

#### Toelichtingsclausule maatvoering

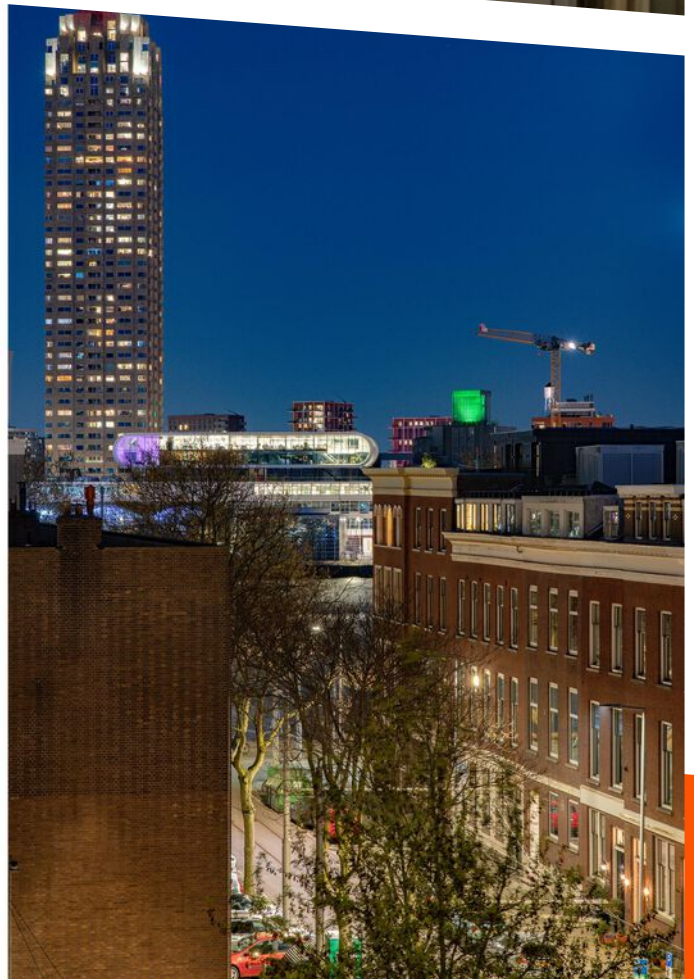
De branchebrede meetinstructie is gebaseerd op de NEN2580. De meetinstructie is bedoeld om een meer eenduidige manier van meten toe te passen voor het geven van een indicatie van de gebruiksoppervlakte. De Meetinstructie sluit verschillen in meetuitkomsten niet volledig uit, door bijvoorbeeld interpretatieverschillen, afrondingen of beperkingen bij het uitvoeren van de meting. Indien bepaalde maten of oppervlaktes voor u van wezenlijk belang zijn, dan adviseren wij u deze na te meten.

Deze informatie is met de nodige zorgvuldigheid samengesteld. Hierbij zijn wij deels afhankelijk van informatie die wij van derden ontvangen. Indien bepaalde informatie voor u van wezenlijk belang is dan adviseren wij u deze op juistheid te controleren. Onzerzijds wordt geen aansprakelijkheid aanvaard voor enige onvolledigheid, onjuistheid of anderszins, dan wel de gevolgen daarvan. Alle opgegeven maten en oppervlakten zijn indicatief.







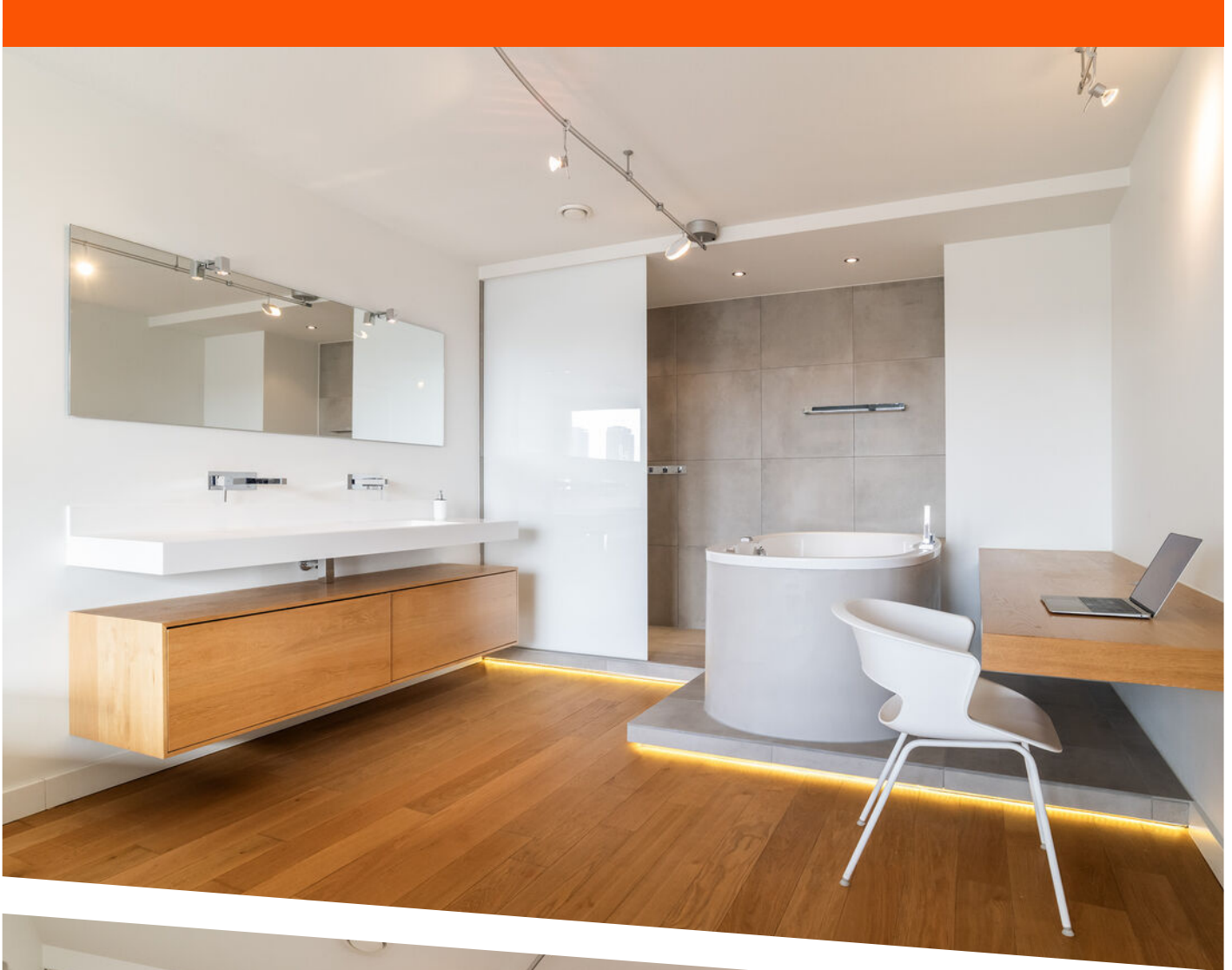
































A +



**"Een huis dat helemaal bij  
jullie past?"**

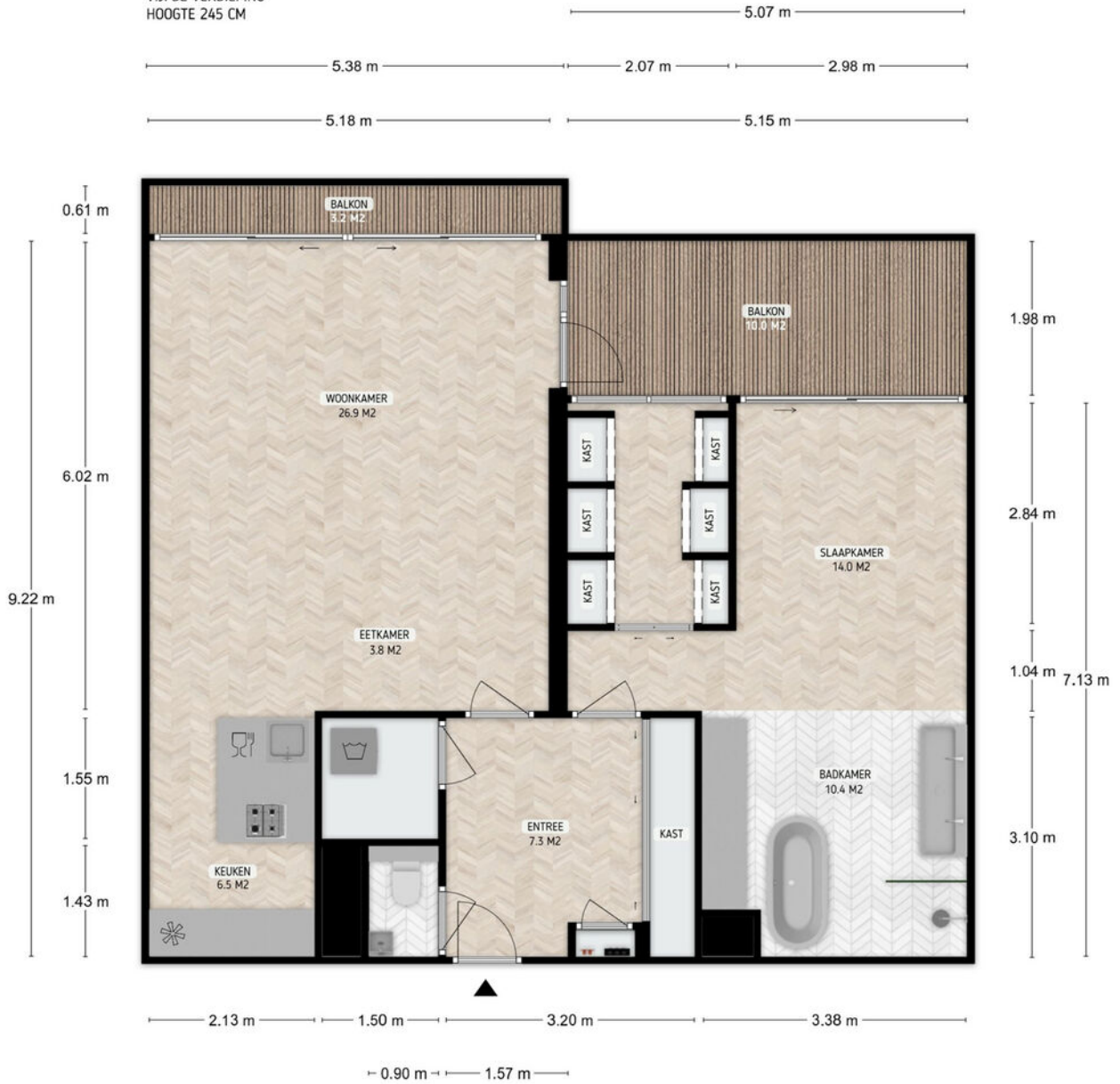
Kies een deskundig en betrokken NVM-aankoopmakelaar.

De beste plek voor jou



**HOUTLAAN 36B, ROTTERDAM**

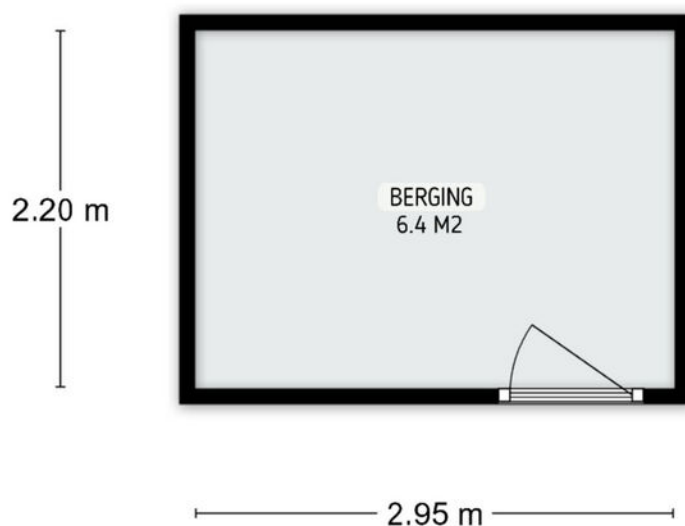
APPARTEMENT 85.18 M<sup>2</sup>  
VIJFDE VERDIEPING  
HOOGTE 245 CM



DE PLATTEGRONDEN ZIJN TER INDICATIE EN GEPRODUCEERD VOOR PROMOTIONELE DOELEN. AAN DE PLATTEGRONDEN KUNNEN GEEN RECHTEN WORDEN ONTLEEND.

## HOUTLAAN 36B, ROTTERDAM

BERGING 6.49 M<sup>2</sup>

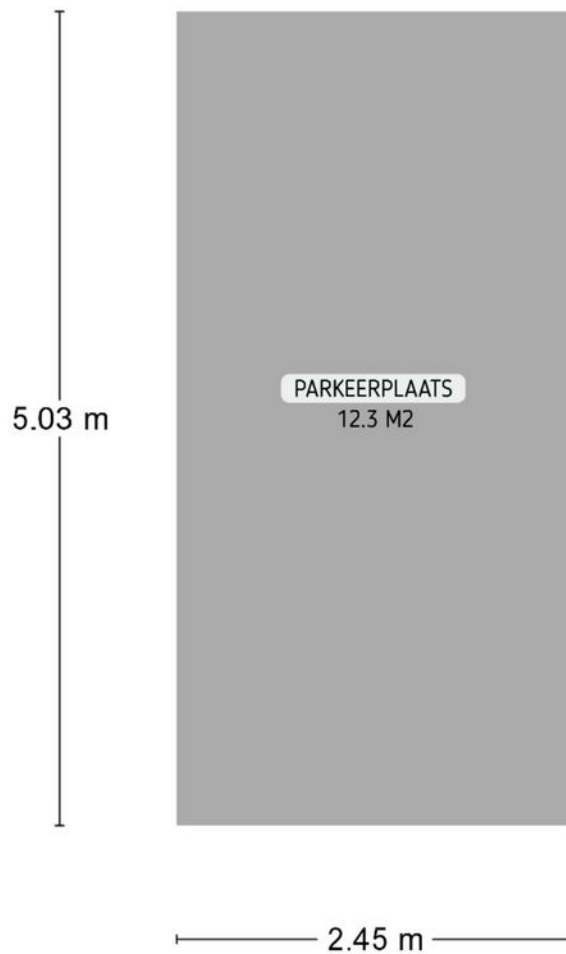


DE PLATTEGRONDEN ZIJN TER INDICATIE EN GEPRODUCEERD VOOR PROMOTIONELE DOELEINDEN.  
AAN DE PLATTEGRONDEN KUNNEN GEEN RECHTEN WORDEN ONTLEEND.

# PLATTEGROND

## HOUTLAAN 36B, ROTTERDAM

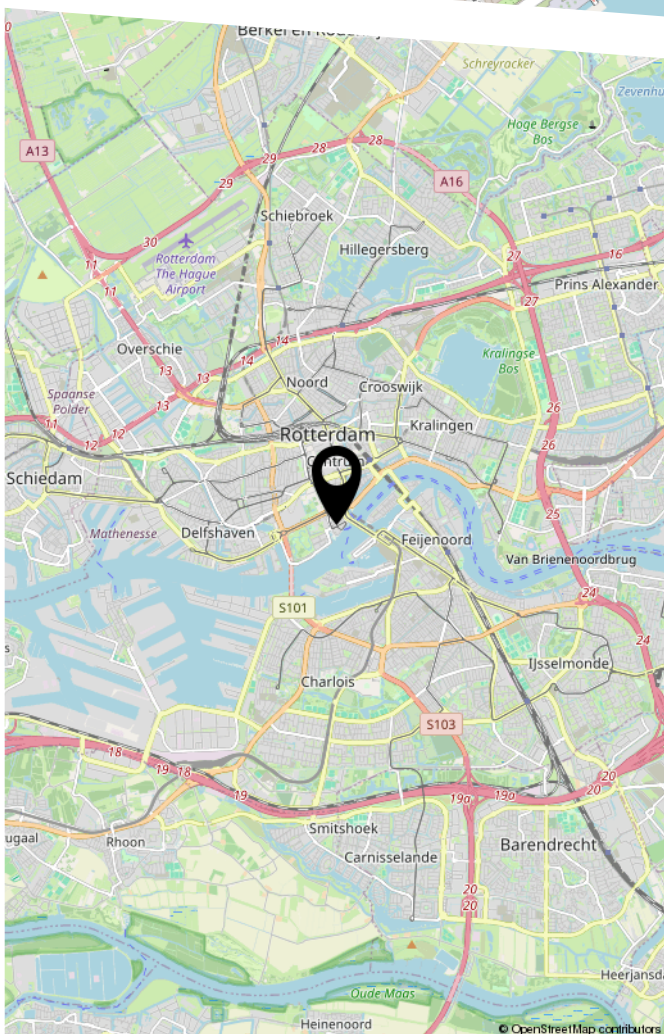
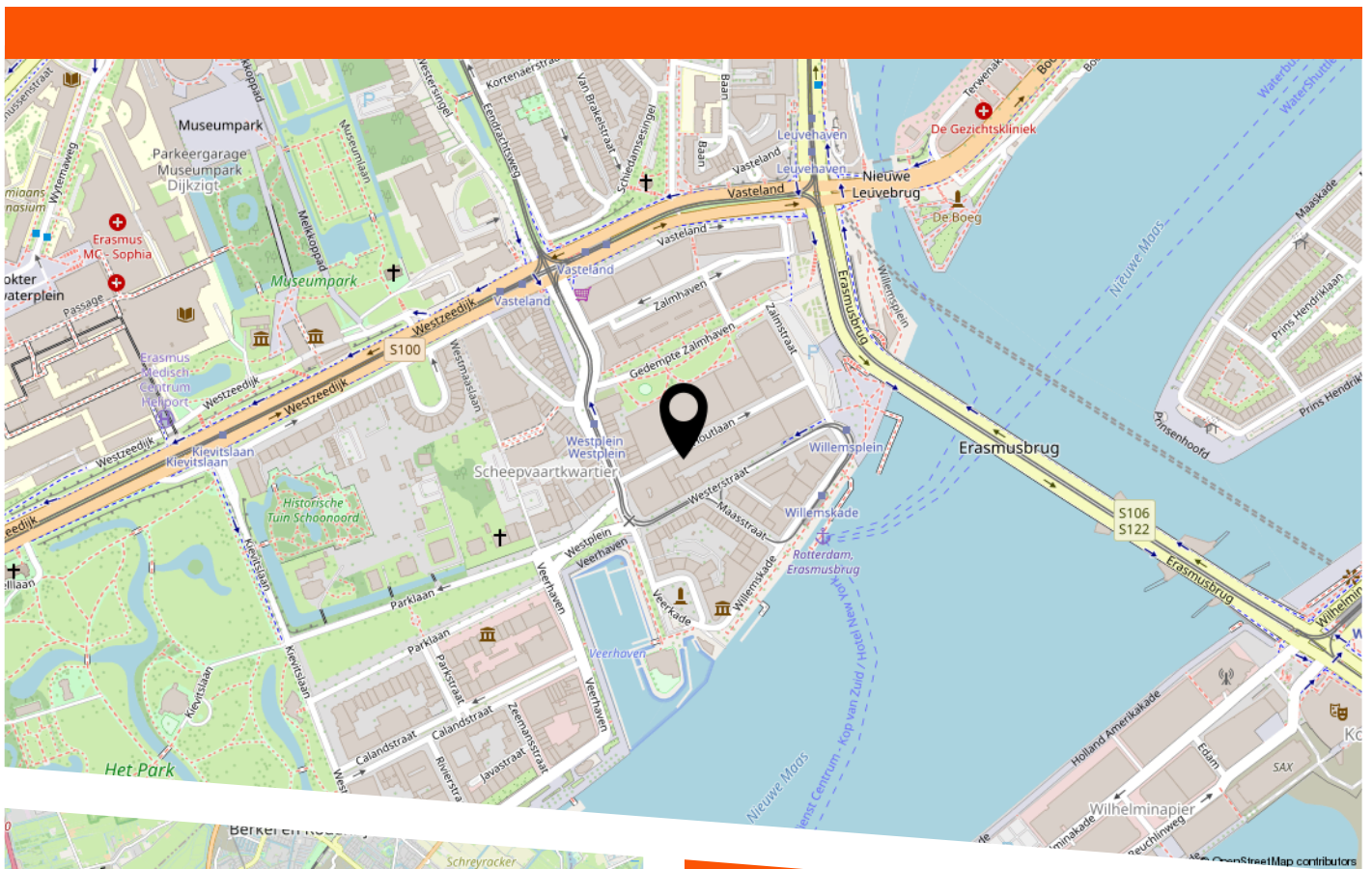
PARKEERPLAATS 12.32 M<sup>2</sup>



DE PLATTEGRONDEN ZIJN TER INDICATIE EN GEPRODUCEERD VOOR PROMOTIELE DOELEINDEN.  
AAN DE PLATTEGRONDEN KUNNEN GEEN RECHTEN WORDEN ONTLEEND.

# PLATTEGROND

# LOCATIE OP DE KAART



Het historische Scheepvaartkwartier is een van de meest charmante en prestigieuze wijken van Rotterdam. Deze elegante buurt staat bekend om zijn prachtige, statige herenhuizen, sfeervolle straten en de levendige Veerhaven, waar klassieke zeilschepen voor een schilderachtig uitzicht zorgen. Het Scheepvaartkwartier biedt een stijlvolle mix van wonen, werken en ontspannen, met talloze hoogstaande restaurants, gezellige cafés en terrassen, een hoogwaardig winkelaanbod en luxe levensmiddelenzaken. Populaire plekken zoals het Park bij de Euromast, de Westzeedijk en de chique Van Vollenhovenstraat zijn allemaal op loopafstand. Daarnaast liggen LantarenVenster, het Nieuwe Luxor, de Kunsthal en het Depot Boijmans allemaal op loopafstand, wat deze plek een unieke culturele touch geeft.

# LIJST VAN ZAKEN

	Blijft achter	Gaat mee	Ter overname
Woning - Interieur			
Verlichting, te weten			
- inbouwspots/dimmers	X		
- opbouwspots/armaturen/lampen/dimmers	X		
- losse (hang)lampen	X		
(Losse)kasten, legplanken, te weten			
- nachtkastje	X		
- 3 stellingkasten en 2 dichte kasten berging	X		
Raamdecoratie/zonwering binnen, te weten			
- gordijnrails	X		
- gordijnen	X		
- overgordijnen	X		
- vitrages	X		
- (losse) horren/rolhorren	X		
Vloerdecoratie, te weten			
- parketvloer	X		
- houten vloer(delen)	X		
Overig, te weten			
- spiegelwanden	X		
- wasmachine	X		
- droger	X		
- trapje	X		
- Alle meubels woonkamer en slaapkamer	X		
Woning - Keuken			
Keukenblok (met bovenkasten)	X		

# LIJST VAN ZAKEN

	Blijft achter	Gaat mee	Ter overname
Keuken (inbouw)apparatuur, te weten			
- kookplaat	X		
- afzuigkap	X		
- magnetron	X		
- oven	X		
- koel-vriescombinatie	X		
- vaatwasser	X		
- koffiezetapparaat	X		
Keukenaccessoires, te weten			
- spiegel	X		
- wijnrek	X		
Woning - Sanitair/sauna			
Toilet met de volgende toebehoren			
- toilet	X		
- toiletrolhouder	X		
- toiletborstel(houder)	X		
- fontein	X		
Badkamer met de volgende toebehoren			
- jacuzzi/whirlpool	X		
- douche (cabine/scherm)	X		
- wastafel	X		
- wastafelmeubel	X		
- planchet	X		
- stoel	X		
Woning - Exterieur/installaties/veiligheid/ energiebesparing			

# LIJST VAN ZAKEN

	Blijft achter	Gaat mee	Ter overname
Brievenbus	X		
Kluis	X		
(Voordeur)bel	X		
(Veiligheids)sloten en overige inbraakpreventie	X		
Rookmelders	X		
(Klok)thermostaat	X		
Screens	X		
Telefoonaansluiting/internetaansluiting	X		
Veiligheidsschakelaar wasautomaat	X		
Waterslot wasautomaat	X		
Tuin - Verlichting/installaties			
Buitenverlichting	X		
Tuin - Overig			
Overige tuin, te weten			
- balkon meubilair en plantenbakken	X		

# *Vragenlijst voor de verkoop van een appartementsrecht inclusief VvE-checklist*

## Vragenlijst over het appartement inclusief VvE-checklist

# Nederlandse Coöperatieve vereniging van Makelaars en Taxateurs in onroerende goederen NVM U.A.

Versie 2023

## Vragenlijst voor de verkoop van een appartement inclusief de VvE-checklist

Indien u dat nodig vindt, kunt u nadere informatie geven aan het einde van deze vragenlijst of bij de tekst. Als u twijfelt over de juiste beantwoording of als u een vraag niet begrijpt, zet dan een vraagteken voor de vraag. Neem vervolgens zo snel mogelijk contact op met uw NVM-makelaar. Indien de vraag niet van toepassing is kunt u deze doorhalen. Een kopie van de vragenlijst over het appartement wordt verstrekt aan de koper. Tevens wordt doorgaans een kopie van de vragenlijst als bijlage aan de koopakte gehecht.

### Doel vragenlijst

De vragenlijst geeft vorm, inhoud en structuur aan de mededelingsplicht van verkoper. De mededelingsplicht strekt niet verder dan dat u als verkoper ten tijde van het sluiten van de overeenkomst aan de koper meedeelt wat u bekend is omtrent de woning. De vragenlijst beoogt geen garanties te geven, maar heeft een informatief karakter.

Doorgaans de meeste vragen uit de vragenlijst kunt u beantwoorden met 'ja', 'nee' of 'niet bekend'. De open vragen zijn voorzien van een tekstveld. Hier kunt u zelf uw antwoord formuleren. Als u geen antwoord kunt geven op de vraag, dan kunt u aangeven dat het antwoord u niet bekend is.

### Gegevens over het appartement:

Adres te verkopen appartement: Houtlaan 36 B, 3016 DA Rotterdam

### 1. Bijzonderheden

a Zijn er nadat u het appartement in eigendom hebt gekregen nog andere, eventuele aanvullende notariële of onderhandse akten opgesteld met betrekking tot het appartement?  ja  nee

Zo ja, welke? :

b Zijn er mondelinge of schriftelijke afspraken gemaakt over aangrenzende percelen?  niet bekend  ja  nee  
(Denk hierbij aan regelingen voor het gebruik van een poort, schuur, garage, tuin, overeenkomsten met meerdere burens, toezeggingen, erfafscheidingen.)

Zo ja, welke zijn dat? :

c Wijken de huidige terreinafscheidingen af van de kadastrale eigendomsgrenzen?  niet bekend  ja  nee  
(Denk hierbij ook aan strookjes grond van de gemeente die u in gebruik heeft, of grond van u die gebruikt wordt door de burens.)

Zo ja, waaruit bestaat die afwijking? :

d Is een gedeelte van uw appartement, schuur, garage of schutting gebouwd op grond van de burens of andersom?  niet bekend  ja  nee

Zo ja, graag nader toelichten: :

e Heeft u grond van derden in gebruik?  niet bekend  ja  nee

Zo ja, welke grond? :

f Rusten er voor zover u weet 'bijzondere lasten en beperkingen' op het appartement?  ja  nee  
(*'Bijzondere lasten en beperkingen' kunnen privaatrechtelijke beperkingen zijn zoals (lijdende)*)

## Vragenlijst over het appartement inclusief VvE-checklist

*erfdienstbaarheden (bijvoorbeeld een recht van overpad), kwalitatieve verplichtingen, kettingbedingen, vruchtgebruik, voorkeursrecht (bijvoorbeeld een eerste recht van koop), opstalrecht, erfpacht, huurkoop. Het kan ook gaan om publiekrechtelijke beperkingen zoals een aanschrijving van de gemeente in het kader van een illegale verbouwing.)*

- Zo ja, welke? :
- g Is de Wet voorkeursrecht gemeenten van toepassing?  ja  nee
- h Is er een anti-speculatiebeding en/of zelfbewoningsplicht van toepassing op het appartement?  ja  nee
- Zo ja, hoe lang nog? :
- i Is er sprake van een beschermd stads- of dorpsgezicht of loopt er een procedure tot aanwijzing daartoe?  ja  nee
- Is er sprake van een gemeentelijk-, provinciaal-of rijksmonument of loopt er een procedure tot aanwijzing daartoe?  ja  nee
- Is er volgens het bestemmingsplan sprake van een beeldbepalend of karakteristiek object?  ja  nee
- j Is er sprake (geweest) van ruilverkaveling?  ja  nee
- Zo ja, moet u hiervoor ruilverkavelingsrente betalen?  ja  nee
- Zo ja, hoeveel en voor hoe lang? Bedrag: €.....
- Duur: :
- k Is er sprake van onteigening?  ja  nee
- l Is het appartement of de grond geheel of gedeeltelijk verhuurd of bij anderen in gebruik?  ja  nee
- Zo ja: Is er een huurcontract/ gebruiksovereenkomst?  ja  nee
- Indien er geen contract of overeenkomst is, beschrijf :  
hieronder wat (mondeling) met de huurder/ gebruiker is afgesproken:
- Welk gedeelte is verhuurd/ in gebruik gegeven? :
- Welke delen vallen onder gezamenlijk gebruik? :
- Welke zaken zijn van de huurder en mag hij verwijderen bij ontruiming?  
(Bijvoorbeeld geiser, keuken, lampen) :
- Heeft de huurder een waarborgsom gestort?  ja  nee
- Zo ja, hoeveel? €.....
- Heeft u nog andere afspraken met de huurders gemaakt?  ja  nee
- Zo ja, welke? :
- m Behoort de gebruikte berging (of een andere ruimte zoals een garage en/of parkeerplaats) ook volgens de splitsingsakte en de splitsingstekening bij het appartement?  n.v.t  ja  nee
- (Het komt regelmatig voor dat een in gebruik zijnde berging/garage/parkeerplaats*

## Vragenlijst over het appartement inclusief VvE-checklist

*niet de berging is die volgens de splitsingsakte en de splitsingstekening bij het appartement hoort. Men heeft om wat voor reden dan ook de berging geruild. Het is van belang om de berging/garage/parkeerplaats welke conform de splitsingsakte en de splitsingstekening bij het appartement hoort te verkopen)*

- n Is er over het appartement een geschil/procedure gaande, al dan niet bij de rechter, huurcommissie of een andere instantie?  ja  nee  
(bijvoorbeeld onteigening/kwesties met burens, zoals erfdiensbaarheden, recht van overpad, erfafscheidingen e.d.)

Zo ja, welke is/zijn dat? :

- o Is er bezwaar gemaakt tegen de waardebeschikking WOZ?  ja  nee

Zo ja, toelichting: :

- p Zijn er door de overheid of nutsbedrijven verbeteringen of herstellingen voorgeschreven of aangekondigd die nog niet naar behoren zijn uitgevoerd?  ja  nee

Zo ja, welke? :

- q Zijn er in het verleden subsidies of premies verstrekt die bij verkoop van het appartement voor een deel kunnen worden teruggevorderd?  ja  nee

Zo ja, welke? :

- r Is het appartement onbewoonbaar verklaard of in het verleden ooit onbewoonbaar verklaard geweest?  ja  nee

Zo ja, waarom? :

- s Is er bij verkoop sprake van een omzetbelastingheffing?  ja  nee  
(Bijvoorbeeld omdat het een voormalig bedrijfsonroerendgoed is, of een appartement met praktijkgedeelte, of omdat u pas ingrijpend verbouwd hebt.)

Zo ja, waarom? :

- t Hoe gebruikt u het appartement nu? : het was verhuurd  
(Bijvoorbeeld voor bewoning, praktijk, winkel, opslag.)

Is dat gebruik volgens de splitsingsakte toegestaan?  ja  nee

Is dat gebruik volgens de gemeente toegestaan?  ja  nee

Zo nee, heeft de gemeente dit strijdige gebruik wel eens bij u aangekaart?  ja  nee

Hoe heeft de gemeente dit strijdige gebruik bij u aangekaart? :

### 2. Gevels

- a Is er bij het appartement sprake (geweest) van vochtdoorslag of aanhoudend vochtige plekken op de gevels?  ja  nee

Zo ja, waar? :

- b Zijn er bij het appartement (gerepareerde) scheuren/beschadigingen in/aan de gevels aanwezig?  ja  nee

## Vragenlijst over het appartement inclusief VvE-checklist

Zo ja, waar? :

c Zijn de gevels bij het appartement tijdens de bouw geïsoleerd?  niet bekend  ja  nee

Zo nee, zijn de gevels daarna (deels) geïsoleerd?  niet bekend  ja  nee

Zo ja, wanneer heeft de isolatie van de gevels plaatsgevonden en met welk isolatiemateriaal? :

Heeft u een certificaat of bewijs van het na-isoleren?  ja  nee

Is er sprake van volledige isolatie?  niet bekend  ja  nee

Zo nee, welke delen van de gevels zijn er niet geïsoleerd? :

d Zijn de gevels bij het appartement ooit gereinigd?  niet bekend  ja  nee

Zo ja, volgens welke methode en wanneer? :

### 3. Dak(en)

a Hoe oud zijn de daken van het appartementencomplex ongeveer? Platte daken: : 20 jaar

Overige daken: :

b Heeft u last van daklekkages (gehad)?  ja  nee

Zo ja, waar? :

c Zijn er in het verleden in het appartement gebreken geconstateerd aan de dakconstructie zoals scheve, doorbuigende, krakende, beschadigde en/of aangetaste dakdelen?  ja  nee

Zo ja, waar? :

d Is het dak van het appartementencomplex al eens (gedeeltelijk) vernieuwd c.q. gerepareerd?  ja  nee

Zo ja, welk (gedeelte van het) dak en waarom? :

e Is het dak van het appartementencomplex tijdens de bouw geïsoleerd? Platte daken:  niet bekend  ja  nee

Overige daken:  niet bekend  ja  nee

Zo nee, is het dak daarna geïsoleerd? Platte daken:  niet bekend  ja  nee

Overige daken:  niet bekend  ja  nee

Zo ja, wanneer heeft de isolatie plaatsgevonden en met welk isolatiemateriaal? : geen idee

Heeft u een certificaat of bewijs van het na-isoleren?  ja  nee

Is er sprake van volledige isolatie? Platte daken:  niet bekend  ja  nee

Overige daken:  niet bekend  ja  nee

## Vragenlijst over het appartement inclusief VvE-checklist

Zo nee, welke delen zijn er niet geïsoleerd? :

f Zijn de regenwaterafvoeren van het appartement lek of verstopt?  ja  nee

Zo ja, toelichting: :

g Zijn de dakgoten lek of verstopt?  ja  nee

Zo ja, toelichting: :

### 4. Kozijnen, ramen en deuren

a Van welk materiaal zijn de buitenkozijnen gemaakt? : hardhout  
(bijvoorbeeld hout, kunststof of aluminium of een andersoortig materiaal)

b Wanneer zijn de buitenkozijnen, ramen en deuren van het appartement voor het laatst geschilderd? : niet bekend (VVE zaak)

Is dit gebeurd door een erkend schildersbedrijf?  ja  nee

Zo ja, door wie? : via VVE

c Functioneren alle scharnieren en sloten in het appartement?  ja  nee

Zo nee, toelichting: :

d Zijn voor alle afsluitbare deuren, ramen etc. sleutels aanwezig?  ja  nee

Zo nee, voor welke deuren, ramen etc. niet? :

e Is er sprake van isolerende beglazing in het appartement?  ja  nee

Zo ja, welk type glas? : geen idee  
(bijvoorbeeld HR, HR+, HR++ of HR+++, zie de glassponning waarin doorgaans staat vermeld welke type glas er is geplaatst)

Is er sprake van isolerende beglazing in het gehele appartement?  ja  nee

Zo nee, welke ramen zijn niet geïsoleerd? :

f Is er bij de isolerende beglazing sprake van condensvorming tussen het glas?  ja  nee  
(Denk aan lekkende ruiten.)

Zo ja, waar? :

### 5. Vloeren, plafonds en wanden

a Is er in het appartement sprake (geweest) van vochtdoorslag of optrekkend vocht op vloeren, plafonds en/of wanden?  ja  nee

Zo ja, waar? :

b Is er in het appartement sprake (geweest) van schimmelvorming op de vloeren, plafonds en/of wanden?  ja  nee

Zo ja, waar? :

## Vragenlijst over het appartement inclusief VvE-checklist

c Zijn er in het appartement (gerepareerde) of (verborgen) scheuren en/of beschadigingen in/aan vloeren, plafonds en/of wanden aanwezig?  ja  nee

Zo ja, waar? :

d Hebben zich in het verleden in het appartement problemen voorgedaan met de afwerkingen?  ja  nee  
(Bijvoorbeeld loszittend tegelwerk, loslatend behang of spuitwerk, holklinkend of loszittend stucwerk, etc)

Zo ja, waar? :

e Is er in het appartement sprake (geweest) van gebreken aan de vloerconstructie, zoals scheve, doorbuigende, krakende, beschadigde en/of aangetaste vloerdelen?  ja  nee

Zo ja, waar? :

f Is er in het appartement sprake van vloerisolatie?  niet bekend  ja  nee

Zo ja, wanneer heeft de isolatie van de vloer plaatsgevonden en met welk isolatiemateriaal? :

Heeft u een certificaat of bewijs van het na-isoleren?  ja  nee

Is er sprake van volledige isolatie?  niet bekend  ja  nee

Zo nee, welke delen zijn er niet geïsoleerd? :

### 6. Fundering, kruipruimte en kelder

a Is er in het appartement sprake (geweest) van gebreken aan de fundering?  niet bekend  ja  nee

Zo ja, waar? :

b Is de kruipruimte van het appartement toegankelijk?  ja  nee

Is de kruipruimte droog?  meestal  ja  nee

Zo nee of meestal, toelichting: :

c Is er sprake van vochtdoorslag door de kelderwand?  soms  ja  nee

Zo ja of soms, toelichting: :

d Is de grondwaterstand in de afgelopen jaren waarneembaar gewijzigd of is er sprake van wateroverlast geweest?  ja  nee

Zo ja, heeft dit tot problemen geleid in de vorm van water in de kruipruimte c.q. kelder?  n.v.t  ja  nee

Zo nee, tot wat voor andere problemen heeft dit geleid? :

### 7. Installaties

a Wat voor warmte-installatie(s) is/zijn er aanwezig in het appartement? : WKB  
Vloerverwarming en koeling  
(bijvoorbeeld cv-installatie, WTW-systeem, WKO-systeem, blokverwarming, (hybride) warmtepomp, airconditioning, zonneboiler, elektrische boiler,

## Vragenlijst over het appartement inclusief VvE-checklist

*pelletkachel dan wel een andere installatie)*

- Is/zijn de installatie(s) eigendom?  ja  nee
- Zo nee, toelichting: \_\_\_\_\_ :  
*(bijvoorbeeld de installatie(s) is/ zijn gehuurd of geleased. Tevens huur-/leaseprijs vermelden)*
- Merk van de installatie(s): \_\_\_\_\_ :
- Type(nummer) van de installatie(s): \_\_\_\_\_ :
- Installatiedatum van de installatie(s): \_\_\_\_\_ :
- Op welke datum is/zijn deze installatie(s) voor het laatst onderhouden? \_\_\_\_\_ :
- Is het onderhoud uitgevoerd door een erkend bedrijf?  ja  nee
- Zo ja, door wie? \_\_\_\_\_ :
- b Zijn er de afgelopen tijd zaken opgevallen ten aanzien van de installatie(s)?  ja  nee  
*(bijvoorbeeld de cv-installatie moet meer dan 1 keer per jaar bijgevuld worden of de installatie functioneert niet goed)*
- Zo ja, wat is u opgevallen? \_\_\_\_\_ :
- c Zijn er radiatoren die niet warm worden?  ja  nee
- Zo ja, welke? \_\_\_\_\_ :
- d Zijn er radiatoren of (water)leidingen die lekken?  ja  nee
- Zo ja, waar en welke? \_\_\_\_\_ :
- e Zijn er radiatoren of (water)leidingen die ooit zijn bevroren?  ja  nee
- Zo ja, waar? \_\_\_\_\_ :
- f Heeft u vloerverwarming in het appartement?  ja  nee
- Zo ja, betreft dit elektrische vloerverwarming, vloerverwarming met warm water of anders?  ja  nee
- Elektrisch:
- warm water:  ja  nee
- overig, namelijk \_\_\_\_\_ : WKB systeem
- Waar bevindt zich de elektrische vloerverwarming? \_\_\_\_\_ :
- Waar bevindt zich de vloerverwarming met warm water? \_\_\_\_\_ :
- Waar bevindt zich de overige vloerverwarming? \_\_\_\_\_ :
- g Zijn er vertrekken die niet (goed) warm worden?  ja  nee
- Zo ja, welke? \_\_\_\_\_ :

## Vragenlijst over het appartement inclusief VvE-checklist

- h Heeft het appartementencomplex zonnepanelen?  ja  nee
- In welk jaar zijn de zonnepanelen geplaatst? Jaar: :
- Waarvoor wordt de energie die wordt opgewekt gebruikt? :  
(Bijvoorbeeld voor de privé-gedeeltes van de bewoners of voor de gemeenschappelijke ruimten)
- i In welk jaar zijn voor het laatst de aanwezige schoorsteenkanalen/rookgasafvoeren geveegd/gereinigd? :
- j Wanneer heeft u de aanwezige schoorsteenkanalen voor het laatst gebruikt? :
- Is de trek van aanwezige schoorsteenkanalen goed?  niet bekend  ja  nee
- k Zijn er onderdelen van de elektrische installatie vernieuwd?  niet bekend  ja  nee  
(onder de elektrische installatie wordt verstaan alle elektra leidingen/ schakelaars stopcontacten, meterkast e.d.)
- Zo ja, wanneer en welke onderdelen? :
- Zijn er gebreken aan de (technische) installaties?  niet bekend  ja  nee
- Zo ja, welke? :
- l Is er een laadpaal aanwezig voor een elektrische auto?  ja  nee
- Zo ja, waar bevindt deze zich? :
- Blijft deze achter? :  nader overeen te komen  n.v.t  ja  nee
- m Is er mechanische ventilatie of een soortgelijk systeem aanwezig?  ja  nee
- Zo ja, functioneert dit systeem naar behoren?  ja  nee
- Zo nee, toelichting: :
- Wanneer is dit systeem voor het laatst onderhouden?:
- Hoe oud is dit systeem ongeveer? :
- n Is er een domoticsysteem of een soortgelijk systeem aanwezig?  ja  nee  
(Een domoticsysteem bedient de verwarming, verlichting, verwarming, audio, ventilatie e.d. automatisch)
- Zo ja, functioneert dit systeem naar behoren?  ja  nee
- Zo nee, toelichting: :
- Hoe oud is dit systeem ongeveer? :
- o Zijn er rookmelders op iedere verdieping aanwezig?  ja  nee
- Zo ja, hoe oud zijn de rookmelders ongeveer? :

## Vragenlijst over het appartement inclusief VvE-checklist

### 8. Sanitair, riolering en keuken

- a Zijn er in het appartement beschadigingen aan wastafels, douche, bad, toiletten, gootstenen en kranen?  ja  nee
- Zo ja, welke? :
- b Hoe oud is de badkamer ongeveer? : 12 jaar
- c Lopen de afvoeren van wastafels, douche, bad, toiletten, gootstenen en kranen in het appartement goed door?  ja  nee
- Zo nee, welke niet? :
- d Is het appartement aangesloten op het gemeentelijke riool?  ja  nee
- e Zijn er in het appartement gebreken (geweest) aan de riolering, zoals breuken, stankoverlast, lekkages, etc.?  ja  nee
- Zo ja, welke? :
- f Is er een andere voorziening, zoals een septictank, beerput of dergelijk aanwezig?  niet bekend  ja  nee
- Zo ja, wat is er aanwezig en hoe dient dit te worden onderhouden? :
- g Van welk jaar dateert de keukenopstelling ongeveer? : 2008
- h Van welk jaar dateert de inbouwapparatuur ongeveer? : 2008
- Functioneert alle inbouwapparatuur?  ja  nee
- Zo nee, welk inbouwapparaat functioneert niet? :
- i Heeft u een kokend water kraan?  ja  nee  
(bijvoorbeeld een Quooker kraan of een soortgelijke kraan)
- Zo ja, functioneert deze kraan naar behoren en hoe oud is deze kraan ongeveer? :

### 9. Diversen

- a Wat is het bouwjaar van het appartement? : 2005
- b Zijn er asbesthoudende materialen in het appartement aanwezig?  niet bekend  ja  nee  
(bijvoorbeeld asbest zeil, een asbestplaat die onder en/of achter de CV ketel is geplaatst, asbesthoudend isolatiemateriaal om de verwarmingsbuis, asbesthoudend koord bij oude cv-ketels/gaskachels, asbestgolfplaten e.d.)
- Zo ja, welke en waar? :
- c Blijft er in het appartement zeil achter, al dan niet vastgelijmd, dat is aangeschaft tussen 1955 en 1982?  niet bekend  ja  nee
- d Is er sprake van loden leidingen in het appartement?  niet bekend  ja  nee
- Zo ja, waar? :
- e Is er een Japanse duizendknoop aanwezig in de (gemeenschappelijke)tuin?  niet bekend  ja  nee

## Vragenlijst over het appartement inclusief VvE-checklist

*(Een Japanse duizendknoop is een exotische plant, welke moeilijk te verwijderen is. De sterke wortelstokken en stengels van de Japanse duizendknoop zijn in staat om schade te veroorzaken aan gebouwen, leidingen en wegen)*

- f Heeft u elders lekkages gehad?  niet bekend  ja  nee  
(dus los van het dak/ sanitair/ riolering)
- g Is de grond van het appartementencomplex verontreinigd?  niet bekend  ja  nee  
Zo ja, is er een onderzoeksrapport?  n.v.t  ja  nee  
Zo ja, heeft de gemeente/provincie een onderzoeks- of saneringsbevel opgelegd?  n.v.t  ja  nee
- h Is er een olietank aanwezig of aanwezig geweest?  niet bekend  ja  nee  
Zo ja, is deze gesaneerd/verwijderd?  n.v.t  ja  nee  
Als deze is gesaneerd, waar is de olietank op het perceel gesitueerd? :  
Is er een Kiwa-certificaat aanwezig?  n.v.t  ja  nee
- i Is er sprake van overlast door ongedierte in of (rond)om het appartement?  ja  nee  
(Denk aan muizen, ratten, kakkerlakken, etc.)  
Zo ja, waar? :
- j Is het appartement aangetast door houtworm, boktor, ander ongedierte of zwam?  niet bekend  ja  nee  
Zo ja, waar? :  
Zo ja, is deze aantasting al eens behandeld?  n.v.t  ja  nee  
Zo ja, wanneer? :  
Zo ja, door welk bedrijf? :
- k Is er in het appartement sprake van chlorideschade (betonrot)?  niet bekend  ja  nee  
(betonrot komt vooral voor in kruipruimtes van panden gebouwd tussen 1965 en 1981 die voorzien zijn van betonnen vloerelementen van het merk Kwaaitaal of Manta. Ook andere beton- elementen - bijvoorbeeld balkons - kunnen aangetast zijn.)  
Zo ja, waar? :
- l Hebben er in het appartement verbouwingen en/of bijbouwingen plaatsgevonden?  ja  nee  
Zo ja, welke ver-/bijbouwingen? : het had ooit twee slaapkamers  
Zo ja, in welk jaartal? : 2012  
Zo ja, door welk bedrijf zijn deze uitgevoerd? :
- m Zijn er in het appartement verbouwingen of uitbreidingen uitgevoerd zonder daartoe benodigde omgevingsvergunning (voorheen bouwvergunning)?  niet bekend  ja  nee  
Zo ja, welke? :
- n Zijn er verbouwingen of uitbreidingen uitgevoerd zonder daartoe benodigde  niet bekend  ja  nee

## Vragenlijst over het appartement inclusief VvE-checklist

toestemming van de VvE?

Zo ja, welke? :

o Is er sprake van glasvezel internet?  niet bekend  ja  nee

p Bent u in het bezit van een definitief energieprestatiecertificaat/energielabel?  ja  nee

Zo ja, welke label? : B

### 10. Vaste lasten

a Hoeveel betaalde u voor de laatste aanslag onroerendezaakbelasting? € 3.810,-

Belastingjaar? : 2026

b Wat is de WOZ-waarde? € 594.000,-

Peiljaar? : 2026

c Hoeveel betaalde u voor de laatste aanslag waterschapslasten? €.....

Belastingjaar? :

d Hoeveel betaalde u voor de laatste aanslag gemeentelijke belastingen? € 319,-  
(zoals rioolheffing en afvalstoffenheffing e.d.)

Belastingjaar? : 2026

e Welke voorschotbedragen betaalt u maandelijks aan de nutsbedrijven? Gas: € 0,-

Elektra: € 0,-

Water: € 0,-

Stadsverwarming: € 0,-

Anders: : WKO

Te weten: € 243,-

Wat is uw jaarverbruik voor gas/ elektriciteit en water? Gas (m<sup>3</sup>):

Elektriciteit hoog (kWh):

Elektriciteit laag (kWh):

Elektriciteit totaal (kWh):

Water (m<sup>3</sup>):

Stadsverwarming (GJ):

Anders:

Met hoeveel bewoners bewoonde u de woning? Aantal:

f Zijn er lease- en/of huurkoopcontracten?  ja  nee  
(Bijvoorbeeld keuken, kozijnen, cv-ketel, etc.)

## Vragenlijst over het appartement inclusief VvE-checklist

- Zo ja, welke? :
- Zijn deze contracten overdraagbaar op de koper?  ja  nee  
*Let op! Veel lease- en huurkoopcontracten zijn niet langer overdraagbaar op een koper. Neem hiervoor contact op met de betreffende leverancier.*
- Hoe lang lopen de contracten nog en wat is de eventuele afkoopsom? Afkoopsom: €.....
- Duur: :
- g Als er sprake is van erfpacht of opstalrecht hoe hoog is dan de canon per jaar? €.....
- Heeft u alle canons betaald?  n.v.t  ja  nee
- Is de canon afgekocht?  n.v.t  ja  nee
- Zo ja, tot wanneer? :
- h Heeft u alle gemeentelijke belastingen die u verschuldigd bent al betaald?  ja  nee
- Zijn er variabele bedragen voor gemeenschappelijke poorten, inritten of terreinen?  ja  nee
- Zo ja, hoe hoog? :
- Zo ja, waarvoor? :
- i Heeft u, om in de straat te parkeren, een parkeervergunning nodig?  ja  nee
- Hoeveel parkeervergunningen kunnen er maximaal worden aangevraagd? : Zie website gemeente Rotterdam voor meer informatie:  
<https://www.rotterdam.nl/parkeervergunning-bewoner-aanvragen>
- Wat zijn de kosten voor deze parkeervergunning per jaar? € 0,-

### 11. Garanties

- a Zijn er lopende onderhoudscontracten en/of garantieregelingen overdraagbaar aan de koper?  ja  nee  
*(Zoals dakbedekking, cv-installatie, dubbele beglazing, etc.)*
- Zo ja, welke? :

### 12. De VvE en onderlinge verhoudingen

- a Is de VvE ingeschreven in het Handelsregister (Kamer van koophandel)?  ja  nee
- Inschrijvingsnummer Kamer van Koophandel: :
- b Uit hoeveel appartementsrechten bestaat de VvE? :
- c Is er een eigenaar met 50% of meer dan 50% van het aantal stemmen?  ja  nee
- d Breukdeel van het aandeel in het appartementencomplex: Woning: : Woning met berging 106/12.943
- Berging: : Zie woning
- Parkeerplaats: : 13/12.943
- e Aantal stemmen voor dit appartement: : 119

## Vragenlijst over het appartement inclusief VvE-checklist

### 13. De bestuurder(s) ('het bestuur')

- a Is er een professionele bestuurder?  ja  nee
- b Zo nee, is de bestuurder lid van de VvE?  n.v.t  ja  nee

#### Toelichting:

Vroeger was de wettelijke term voor bestuurder: administrateur. Het bestuur beheert de middelen en zorgt voor uitvoering van de besluiten van de vergadering

### 14. De vergadering van eigenaars

- a Wordt er ten minste eenmaal per jaar vergaderd?  ja  nee
- b Zijn er notulen en/of schriftelijke besluiten en actielijsten van de laatste twee vergaderingen beschikbaar?  ja  nee
- c Lopen er procedures tot vernietiging van besluiten?  ja  nee
- Zo ja, om welke besluiten gaat het? :

### 15. Verzekeringen

- a Is er een collectieve opstalverzekering?  ja  nee
- b Is daar een 'appartementenclausule' in opgenomen?  ja  nee
- c Is er een collectieve wettelijke aansprakelijkheidsverzekering?  ja  nee

#### Toelichting:

Een appartementenclausule voorkomt dat appartementseigenaren de dupe worden van het doen of (na)laten van een van hen. De clausule bepaalt dat een verzekeraar geen uitkering mag weigeren als de schade ontstaan is door eigen schuld van één van de verzekerden.

### 16. Het reservefonds, meerjarenonderhoudsplan (MJOP) en bijdrage VvE

- a Is er een reservefonds?  ja  nee
- Hoe hoog is het reservefonds en wat is de peildatum? Bedrag: €.....
- Datum:
- b Is er een meerjarenonderhoudsplan aanwezig?  ja  nee
- Hoe oud is het meerjarenonderhoudsplan en welke periode bestrijkt het plan? Jaar: :
- Periode: :
- c Zo nee, hoe wordt vastgesteld wat moet worden gereserveerd voor groot onderhoud? :
- d Te betalen maandelijkse bijdrage is in totaal: € 193,-
- Waarvan:
- Exploitatiekosten (servicekosten) €.....
- Reservering voor onderhoud €.....

## Vragenlijst over het appartement inclusief VvE-checklist

- Stookkosten (voorschot) €.....
- e Zijn er eenmalige en/of incidentele bijdragen verschuldigd?  ja  nee
- Zo ja, waarvoor, wat is het bedrag en wanneer :  
moeten deze worden betaald?
- Bedrag: €.....
- Te voldoen per:
- f Zijn alle aan de VvE verschuldigde bedragen betaald?  ja  nee
- Zo nee, welke niet? :

### Toelichting:

16a, b en c: Sinds 1 januari 2018 is de Wet verbeteren functioneren VvE's in werking getreden. Het is sindsdien verplicht voor VvE's om jaarlijks een bedrag te reserveren voor groot onderhoud. De hoogte van dit bedrag is gebaseerd op een meerjarenonderhoudsplan (MJOP) van ten hoogste vijf jaar oud dat een periode van tien jaar beslaat of is gelijk aan 0,5% van de herbouwwaarde van het gebouw per jaar. Een meerjarenonderhoudsplan zoals hier bedoeld voldoet bovendien ten minste aan de volgende criteria:

- het ligt schriftelijk vast;
- het bevat een onderhouds-, herstel-, respectievelijk vervangingscyclus voor de gemeenschappelijke delen, zoals dragende constructies, vloeren, daken, afvoeren, installaties en kozijnen;
- de kosten voor onderhoud, herstel, respectievelijk vervanging van de onderdelen zijn aangegeven.

### 17. Nadere informatie

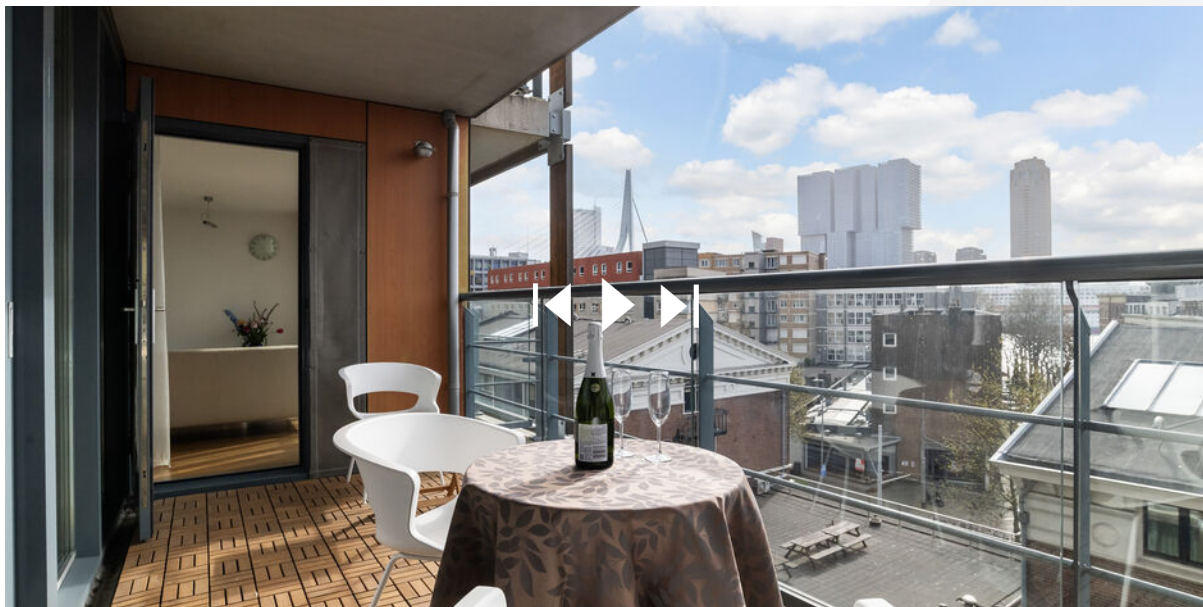
- a Overige zaken : VvE bijdrage woning met berging €144,70  
(Overige zaken die de koper naar uw mening moet VvE bijdrage parkeerplaats €47,92  
weten)

# BEKIJK DEZE WONING ONLINE!

**Lokkerbol.nl**

LOKKERBOL  
MAKERSBOL

Houtlaan 36 B, Rotterdam



Scan deze code  
en bekijk de woning  
op je mobiel!

**LOKKERBOL**  
MAKELAARDIJ

HEEFT U INTERESSE  
IN DEZE WONING?

**NEEM DAN CONTACT MET ONS OP!**

LOKKERBOL NVM  
MAKELAARDIJ  
Laan op Zuid 786  
3071 AB, Rotterdam

010 - 404 77 49  
info@lokkerbol.nl  
www.lokkerbol.nl