



ARES 51

HELLEVOETSLUIS

VRAAGPRIJS € 375.000 K.K.

KENMERKEN



WOONOPPERVLAKTE

100 m²

PERCEELOPPERVLAKTE

128 m²

INHOUD

285 m³

BOUWJAAR

1981

ENERGIELABEL

B

OMSCHRIJVING

Stel je eens voor...

wonen op een rustige, groene locatie met volop privacy.

Aan de rand van de wijk, gelegen aan een doodlopende straat, bevindt zich deze fijne gezinswoning met een verrassend diepe en beschutte achtertuin. Hier geniet u in alle rust van uw eigen plek, zonder inkijk.

Bij binnenkomst treft u de hal met meterkast en een modern afgewerkte, volledig betegelde toiletruimte met zwevend toilet. De ruime woonkamer is aangenaam licht dankzij het grote raam aan de achterzijde en biedt een prettige leefruimte voor het hele gezin.

De keuken, gelegen aan de voorzijde, is in 2018 vernieuwd en uitgevoerd in een neutrale kleurstelling. De keuken is voorzien van diverse inbouwapparatuur, waaronder een gasfornuis met oven, afzuigkap, vaatwasser en een losse koelkast. De begane grond is netjes afgewerkt met een lichte laminaatvloer.

Op de eerste verdieping bevinden zich drie ruime slaapkamers, allen met rechte gevels wat zorgt voor optimaal gebruik van de ruimte. De badkamer is in 2021 vernieuwd en modern uitgevoerd in een rustige kleurstelling. Hier vindt u een ligbad, douche, tweede toilet en een fraai wastafelmeubel.

De tweede verdieping is bereikbaar via een vaste trap en biedt een praktische overloop met opstelplaats voor wasmachine, droger en de CV-ketel (2015). Tevens bevindt zich hier een volwaardige vierde slaapkamer welke is voorzien van twee grote Velux dakramen.

De achtertuin is een absoluut pluspunt van deze woning: diep, groen en heerlijk beschut. U geniet hier al vroeg in het jaar van de zon en zit volledig privé. In 2023 is een aluminium overkapping geplaatst, waardoor u het hele jaar door comfortabel buiten kunt zitten - van zonnige lentedagen tot lange

zomeravonden.

Kortom: een comfortabele gezinswoning op een rustige en geliefde locatie.

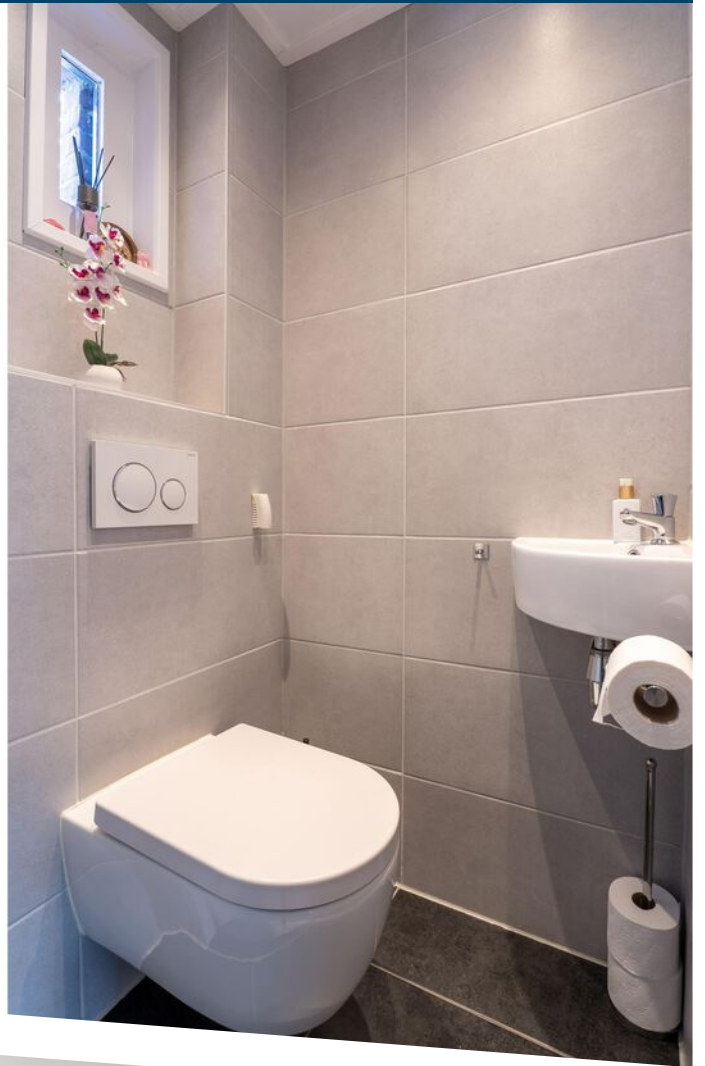
Dat is de Ares 51.

Uitblinkers:

- Energie label B;
- Bouwjaar 1981
- 128 m² eigen grond
- Badkamer vernieuwd in 2021;
- Groepenkast vernieuwd in 2022;
- Keuken vernieuwd in 2018;
- Aluminium overkapping (2023);
- Diepe achtertuin met vrije ligging.



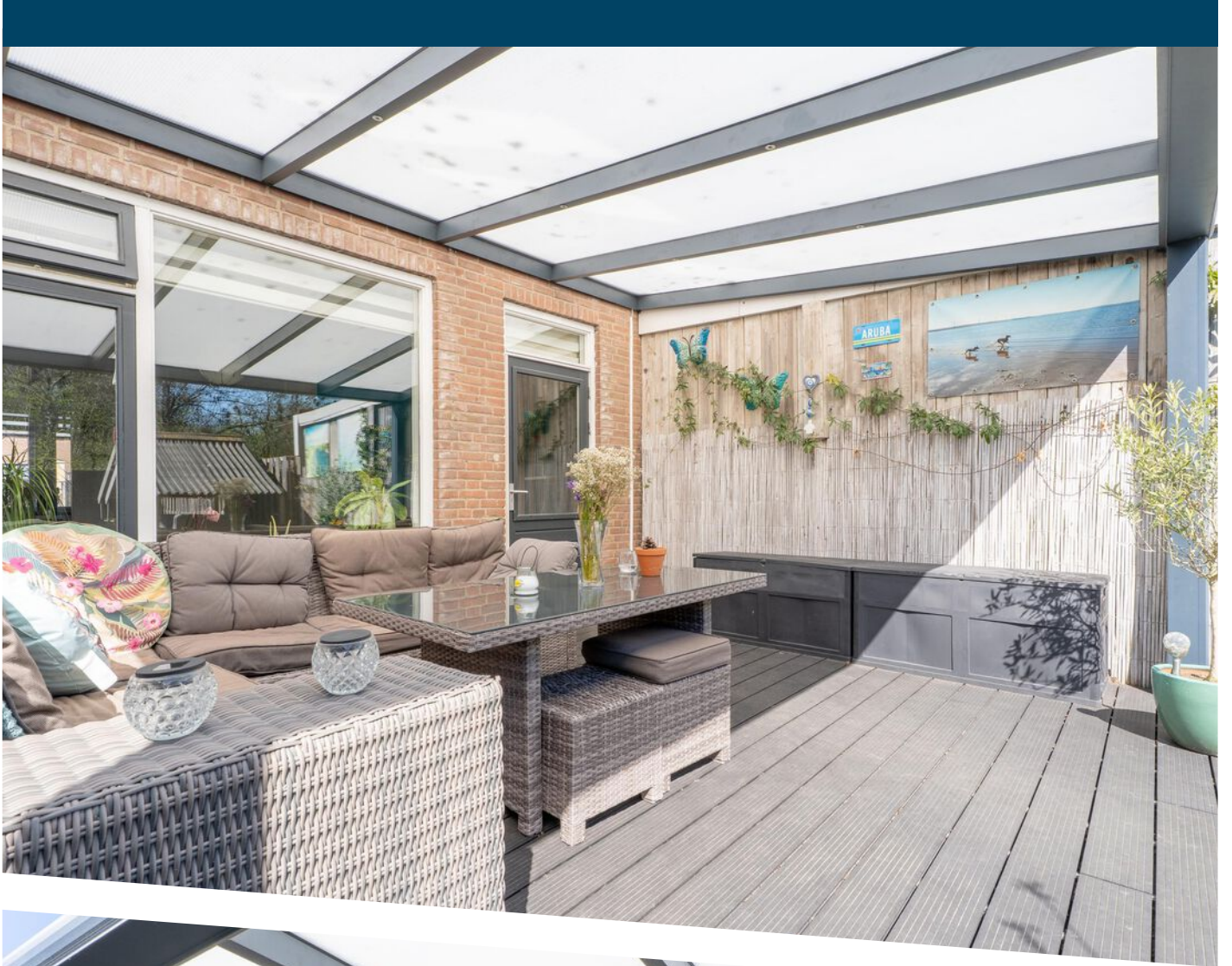




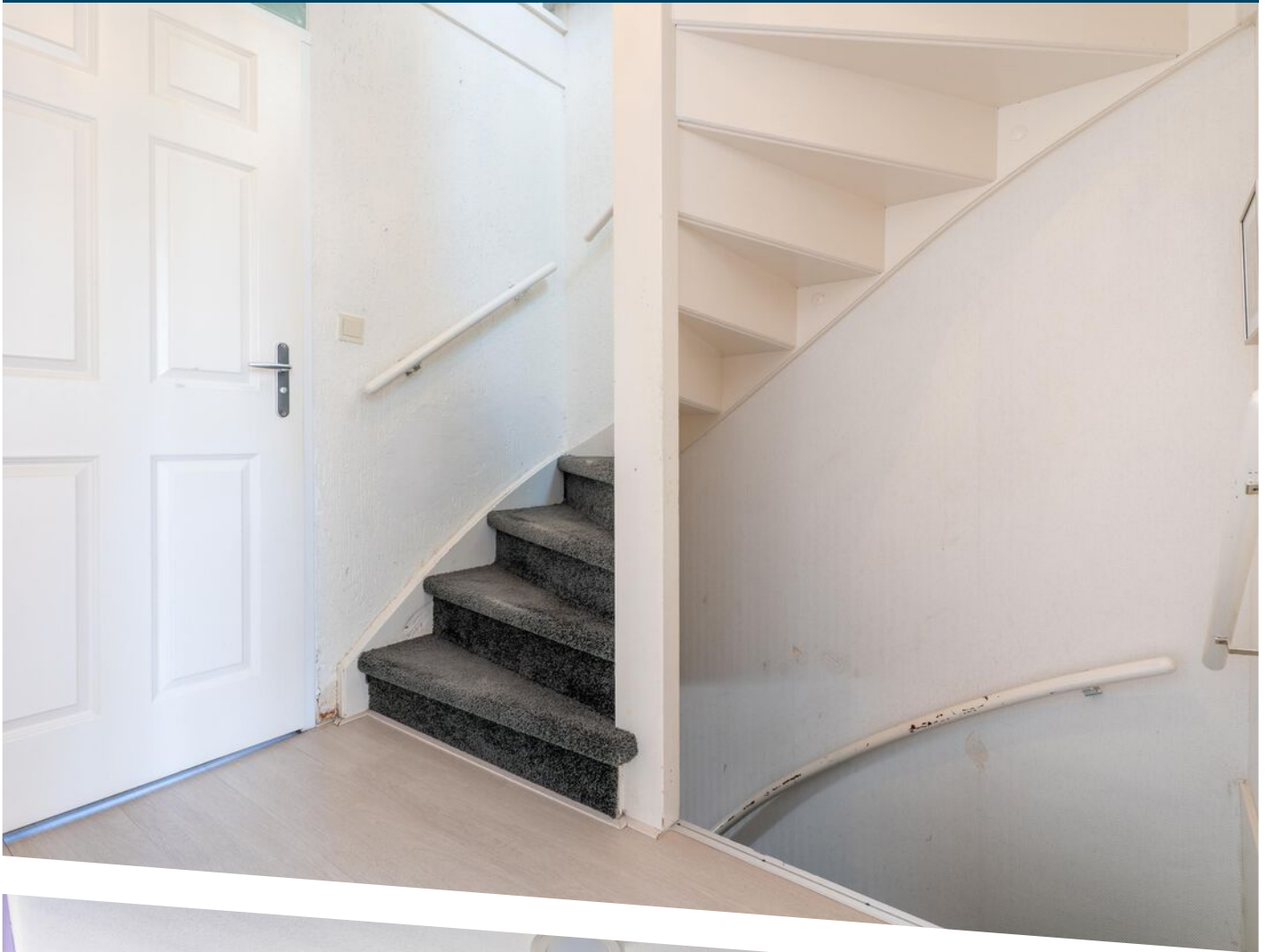


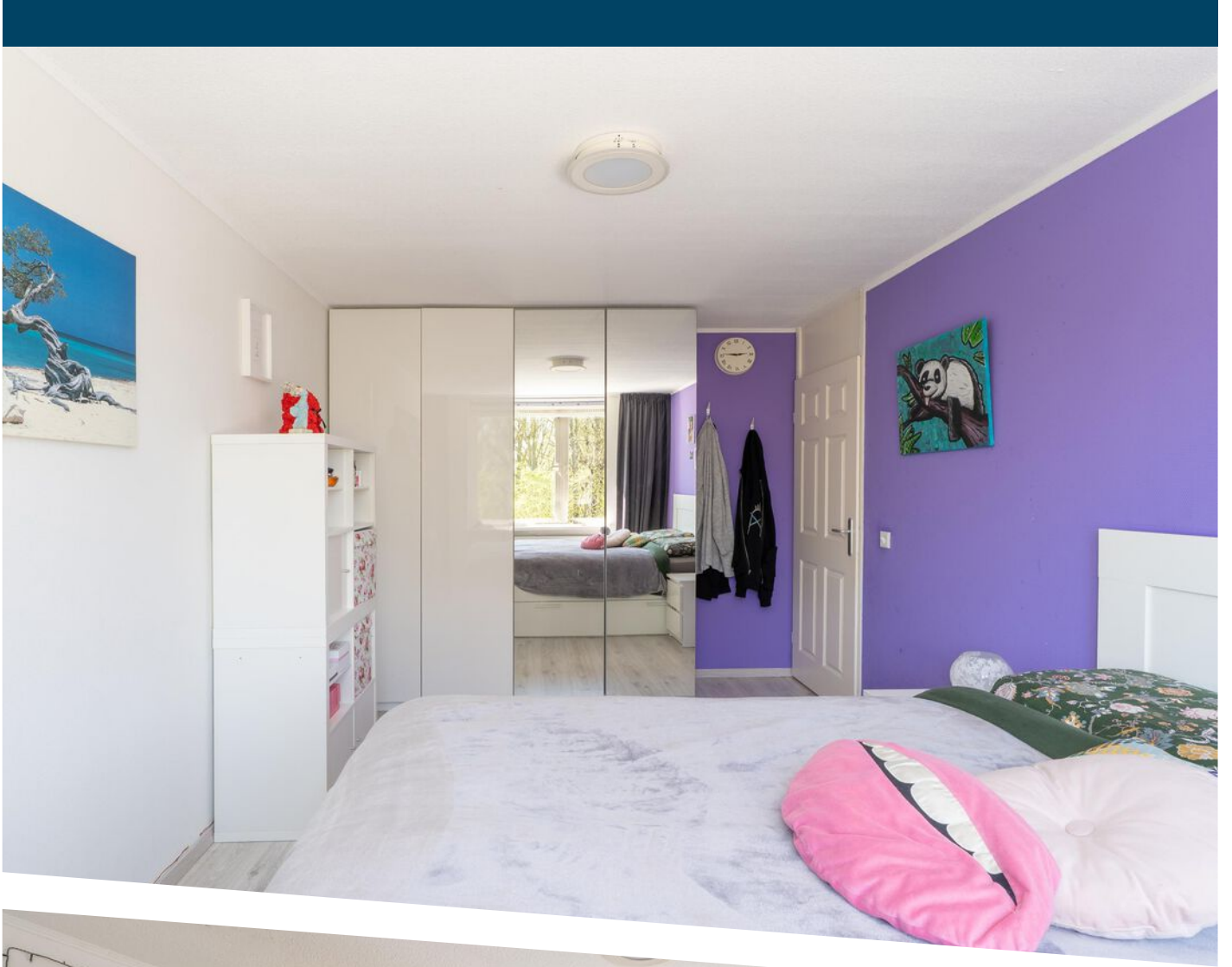




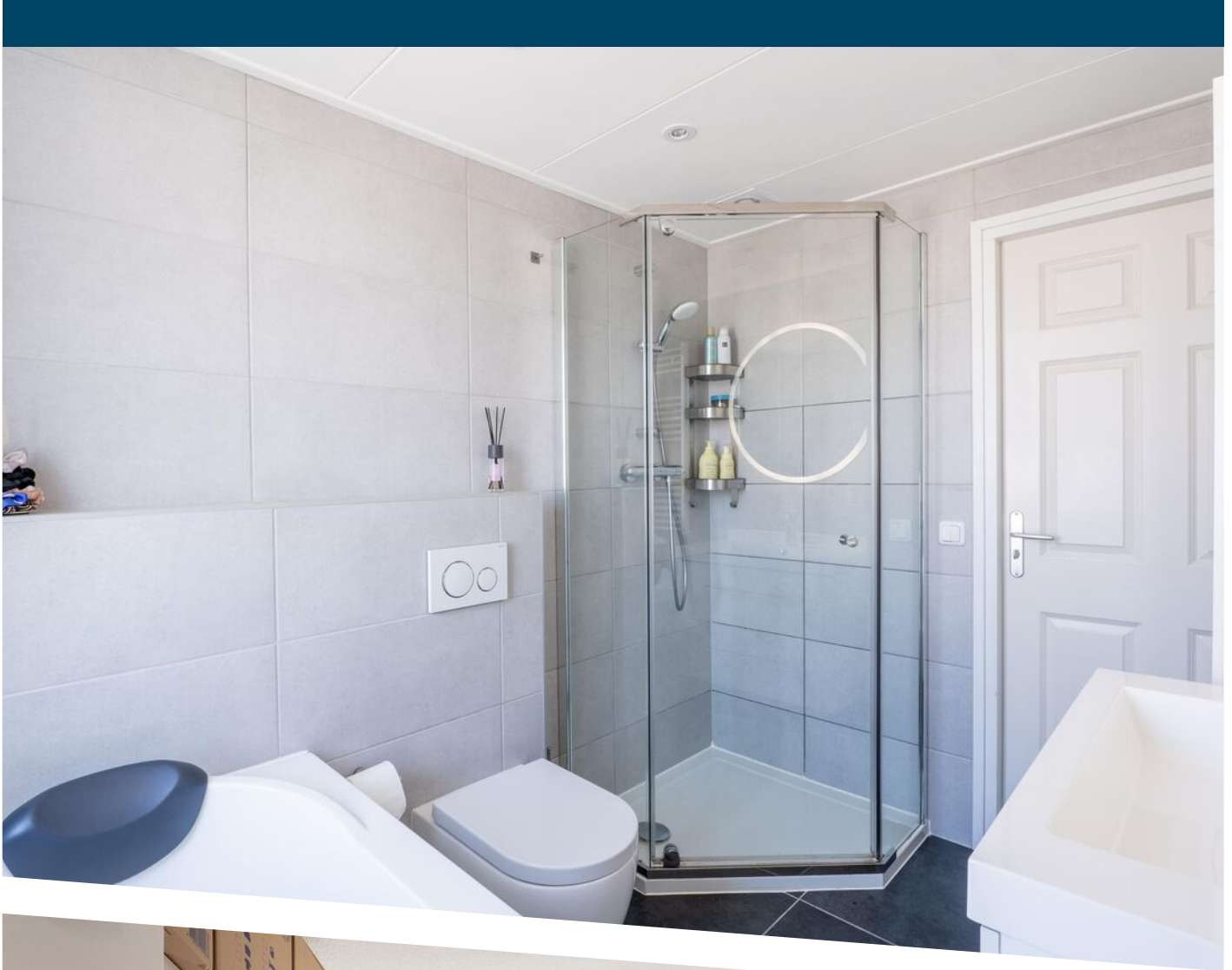


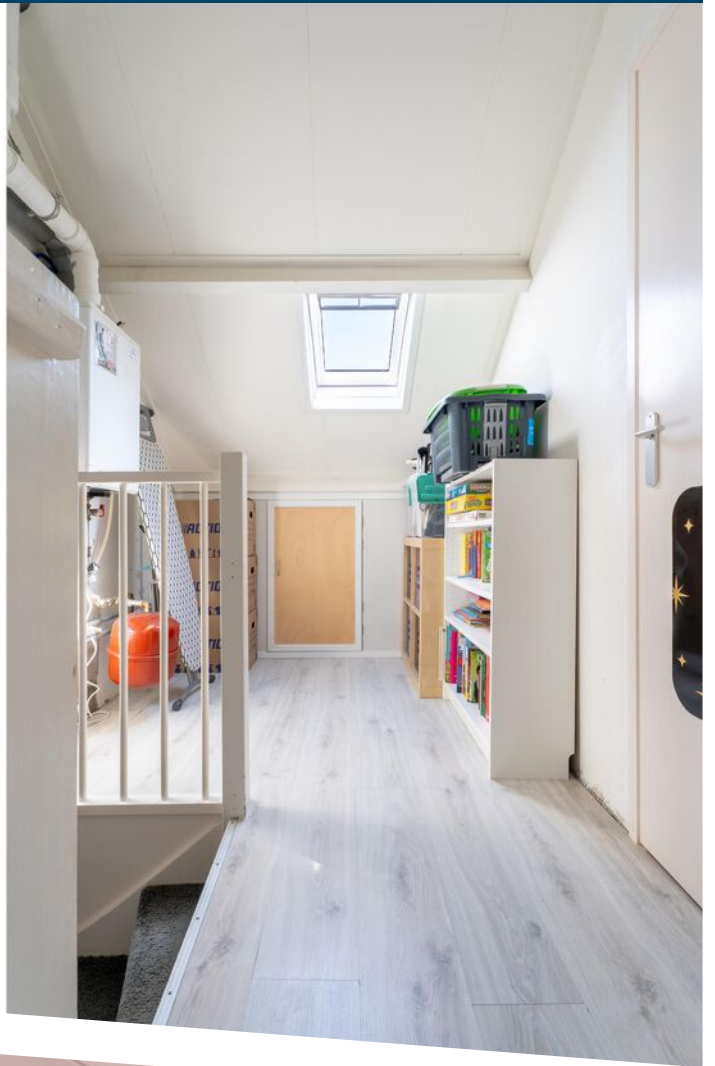


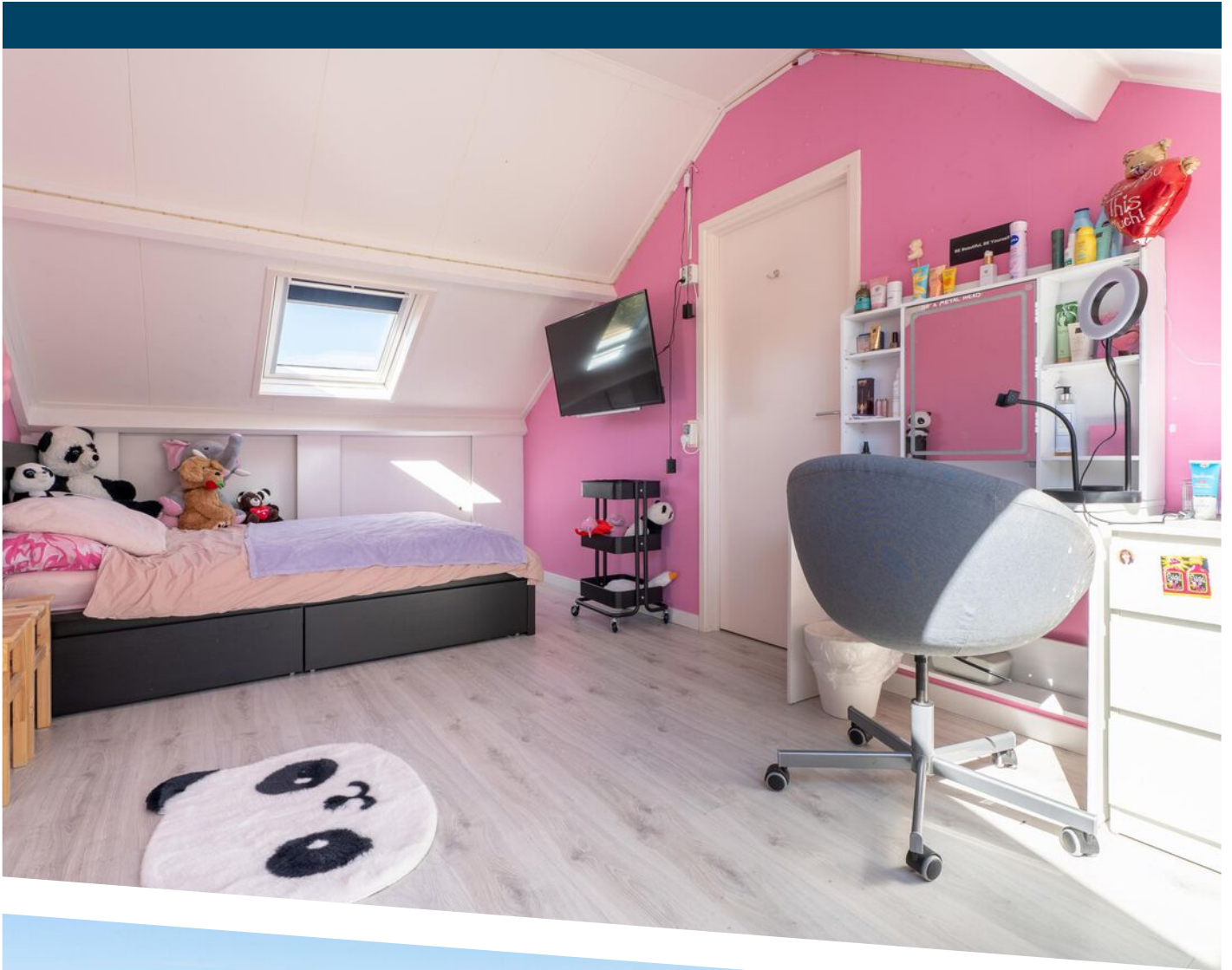




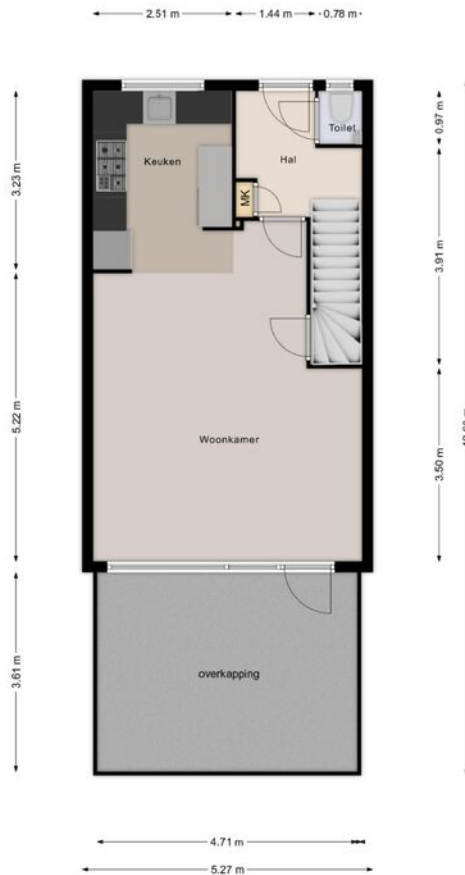






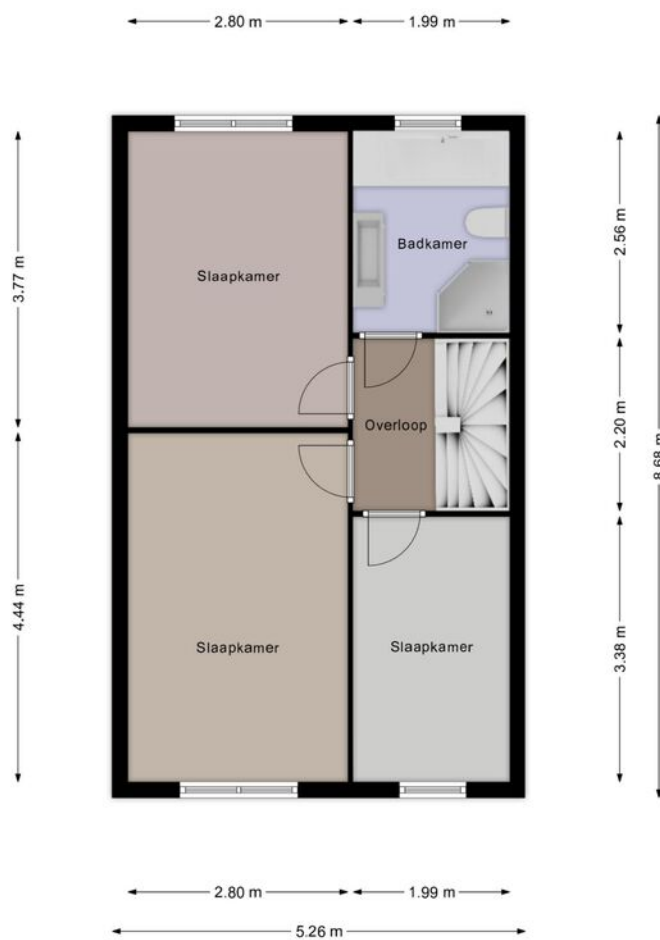




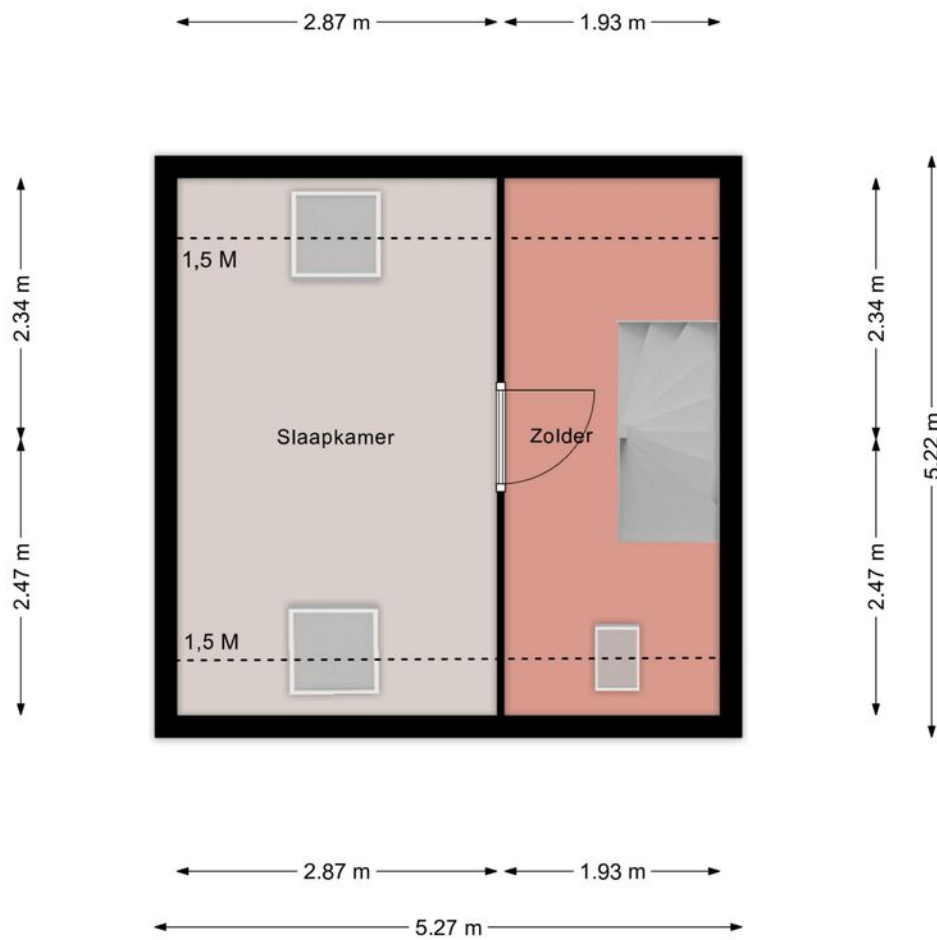


deze plattegronden zijn gemaakt ter indicatie er kunnen geen rechten aan worden ontleend

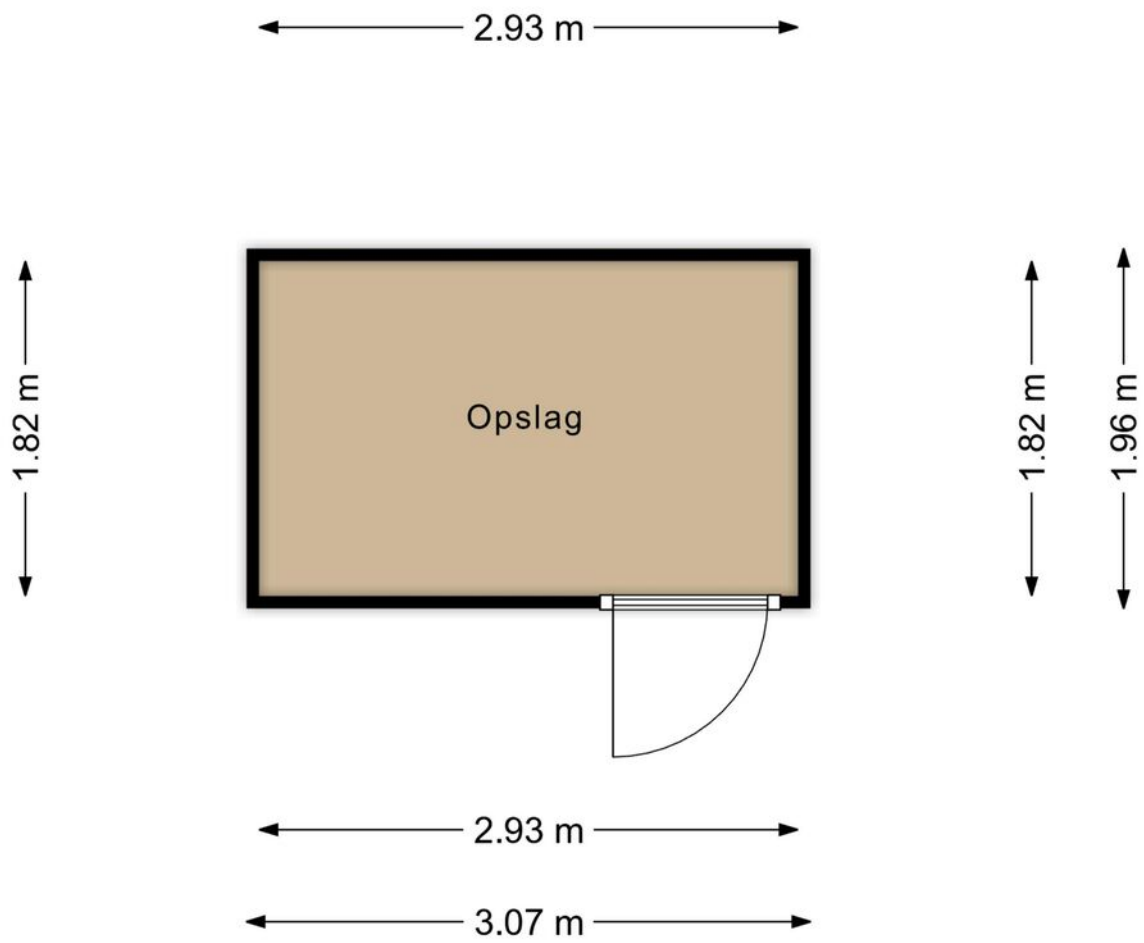
PLATTEGROND



PLATTEGROND




PLATTEGROND



PLATTEGROND



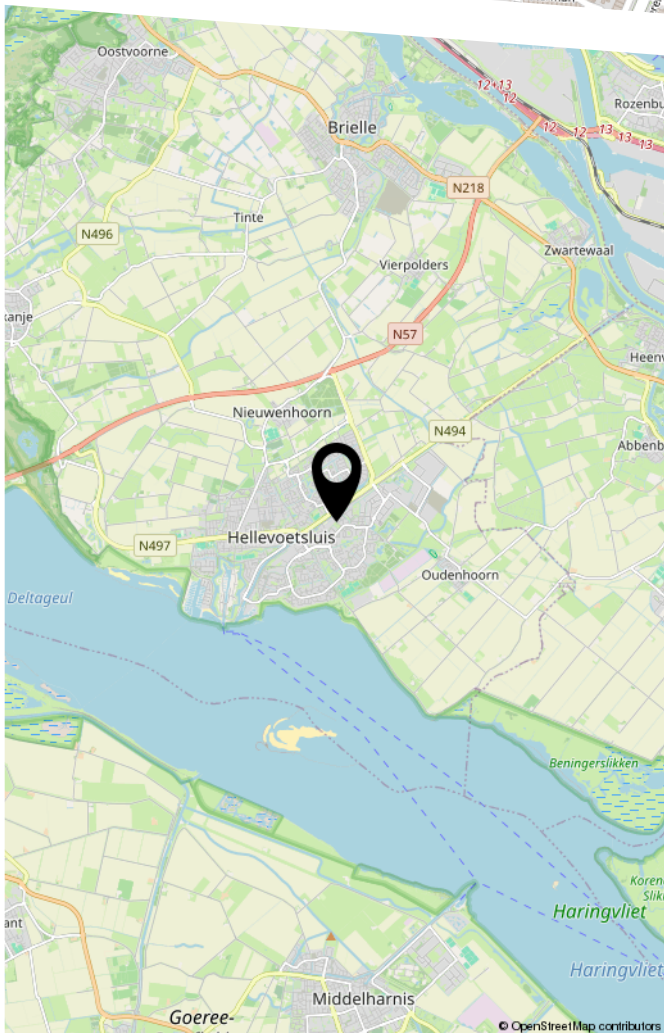
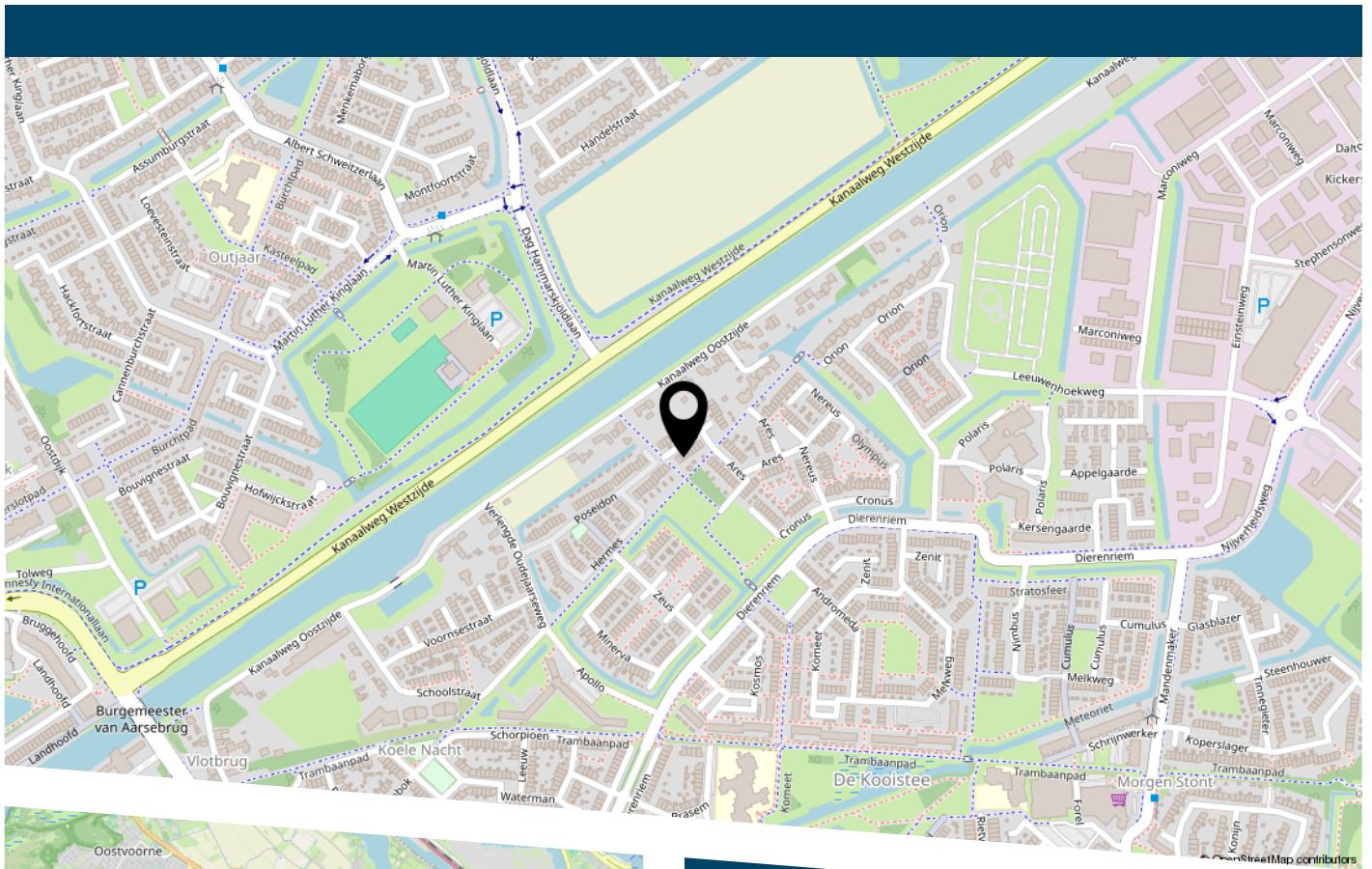
12345	Deze kaart is noordgericht	Schaal 1: 500	
25	Perceelnummer	Kadastrale gemeente Hellevoetsluis	
	Huisnummer	Sectie G	
	Vastgestelde kadastrale grens	Perceel 2832	
	Voorlopige kadastrale grens		
	Administratieve kadastrale grens		
	Bebouwing		

Voor een eensluitend uittreksel, geleverd op 11 maart 2026
De bewaarder van het kadaster en de openbare registers

Aan dit uittreksel kunnen geen betrouwbare maten worden ontleend.
De Dienst voor het kadaster en de openbare registers behoudt zich de intellectuele eigendomsrechten voor, waaronder het auteursrecht en het databankenrecht.

KADASTRALE KAART

LOCATIE OP DE KAART



LIJST VAN ZAKEN

	Blijft achter	Gaat mee	Ter overname
Woning - Interieur			
Designradiator(en)	X		
Verlichting, te weten			
- inbouwspots/dimmers	X		
- losse (hang)lampen		X	
- plafonieres blijven achter muv hal beneden en overloop 1e verdieping	X		
(Losse)kasten, legplanken, te weten			
- losse muurplanken woonkamer & roomdiver bij achterdeur	X		
Raamdecoratie/zonwering binnen, te weten			
- gordijnrails	X		
- gordijnen		X	
- rolgordijnen	X		
- (losse) horren/rolhorren	X		
Vloerdecoratie, te weten			
- laminaat	X		
- vloerbedekking trappen	X		
Overig, te weten			
- grote kapstok & planken in de beneden hal	X		
Woning - Keuken			
Keukenblok (met bovenkasten)	X		
Keuken (inbouw)apparatuur, te weten			
- (gas)fornuis	X		
- afzuigkap	X		
- magnetron		X	

LIJST VAN ZAKEN

	Blijft achter	Gaat mee	Ter overname
- oven	X		
- koel-vriescombinatie	X		
- vaatwasser	X		
- let op: vriezer moet af en toe vrijgemaakt worden van ijsvorming, onderste lade	X		
Keukenaccessoires, te weten			
- Grote kast grijs/wit in keuken	X		
- keukenrolhouder & kastjes daarnaast		X	
- planken in keuken	X		
Woning - Sanitair/sauna			
Toilet met de volgende toebehoren			
- toilet	X		
- toiletrolhouder	X		
- fontein	X		
Badkamer met de volgende toebehoren			
- ligbad	X		
- douche (cabine/scherm)	X		
- wastafel	X		
- wastafelmeubel	X		
- toilet	X		
- toiletrolhouder	X		
- kasten in de badkamer blijven achter	X		
- doucherekje	X		
Woning - Exterieur/installaties/veiligheid/energiebesparing			
(Voordeur)bel		X	
(Veiligheids)sloten en overige inbraakpreventie	X		

LIJST VAN ZAKEN

	Blijft achter	Gaat mee	Ter overname
Rookmelders		X	
(Klok)thermostaat	X		
Warmwatervoorziening, te weten			
- CV-installatie	X		
Tuin - Inrichting			
Tuinaanleg/bestrating	X		
Beplanting	X		
Tuin - Verlichting/installaties			
Tijd- of schemerschakelaar/bewegingsmelder		X	
dimmers overkapping	X		
Tuin - Bebouwing			
Tuinhuis/buitenberging	X		
Kasten/werkbank in tuinhuis/berging	X		



DE ZET VAN DE ZEEUW.

EEN VERTROUWDE ZET.

DE ZEEUW MAKELAARDIJ
Struytse Hoeck 1
3224 HA, Hellevoetsluis

0181-335710
info@dezeeuwmakelaardij.nl
www.dezeeuwmakelaardij.nl